

大阪市消費者物価指数の動き

平成26年9月(速報)

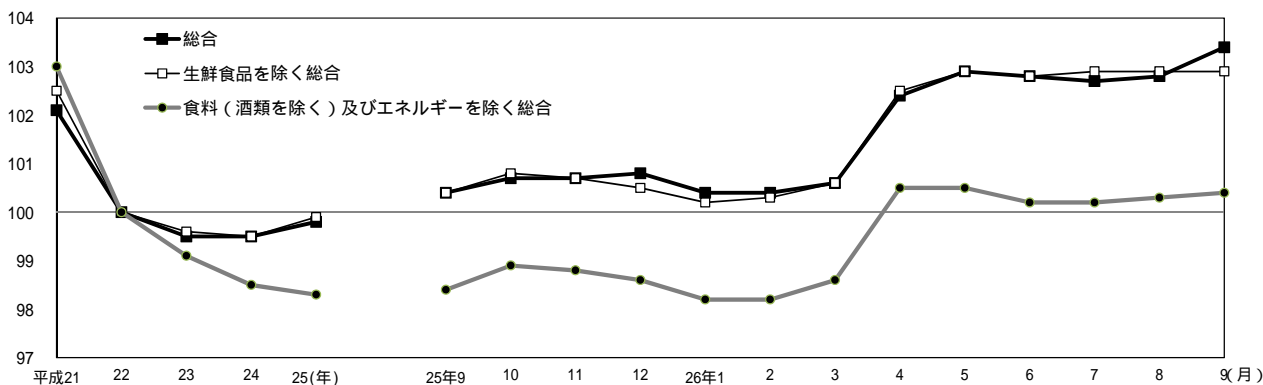
《 詳細は大阪府ホームページに掲載しています。 <http://www.pref.osaka.lg.jp/toukei/cpi/index.html> 》

1 概 要

- (1) 総合指数は 103.4
前月比は 0.6%の上昇。前年同月比は 3.0%の上昇 (16 か月連続)。
- (2) 生鮮食品を除く総合指数は 102.9
前月比は 0.1%の上昇。前年同月比は 2.5%の上昇 (17 か月連続)。
- (3) 食料(酒類を除く)及びエネルギーを除く総合指数は 100.4
前月比は 0.1%の上昇。前年同月比は 2.0%の上昇 (12 か月連続)。

消費者物価指数の動き

(平成22年=100)



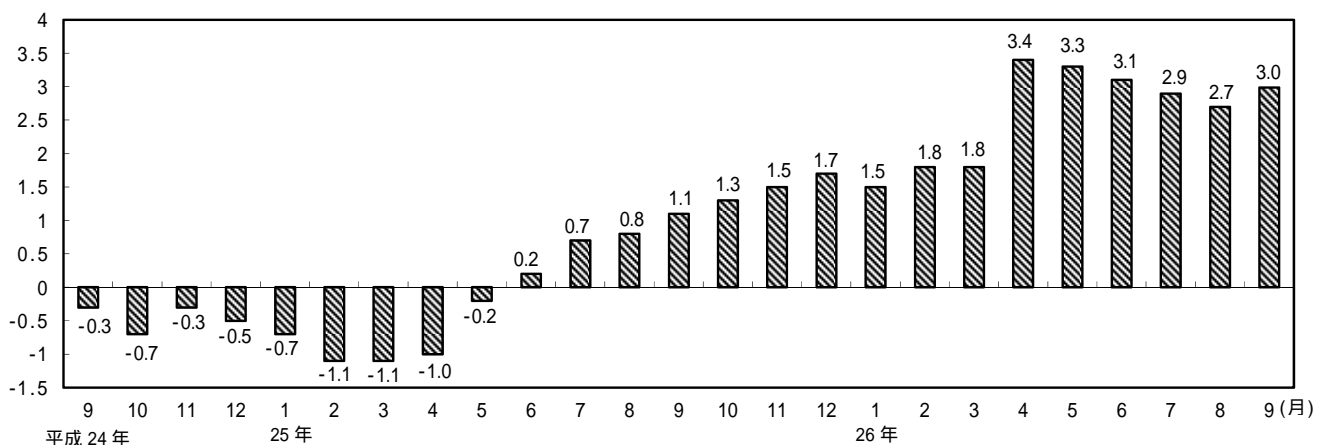
総合、生鮮食品を除く総合、食料(酒類を除く)及びエネルギーを除く総合の指数、前月比及び前年同月比

		平成25年	9月	10月	11月	12月	平成26年	1月	2月	3月	4月	5月	6月	7月	8月	9月
総 合	指 数	100.4	100.7	100.7	100.8	100.4	100.4	100.6	102.4	102.9	102.8	102.7	102.8	102.8	103.4	
	前月比 (%)	0.3	0.3	0.0	0.0	-0.3	-0.1	0.3	1.8	0.4	-0.1	0.0	0.1	0.6		
	前年同月比 (%)	1.1	1.3	1.5	1.7	1.5	1.8	1.8	3.4	3.3	3.1	2.9	2.7	3.0		
生 鮮 食 品 除 く 総 合	指 数	100.4	100.8	100.7	100.5	100.2	100.3	100.6	102.5	102.9	102.8	102.9	102.9	102.9		
	前月比 (%)	0.1	0.4	-0.1	-0.2	-0.3	0.1	0.4	1.9	0.4	-0.1	0.1	0.0	0.1		
	前年同月比 (%)	0.8	1.1	1.2	1.3	1.4	1.5	1.6	3.1	2.9	2.8	2.8	2.6	2.5		
食 料 (酒 類 を 除 く) 及 び エ ネ ル ギ ー を 除 く 総 合	指 数	98.4	98.9	98.8	98.6	98.2	98.2	98.6	100.5	100.5	100.2	100.2	100.3	100.4		
	前月比 (%)	0.1	0.5	-0.1	-0.2	-0.4	0.0	0.4	1.9	0.0	-0.2	0.0	0.1	0.1		
	前年同月比 (%)	-0.2	0.3	0.4	0.4	0.5	0.7	0.6	2.1	2.0	2.1	2.1	2.1	2.0		

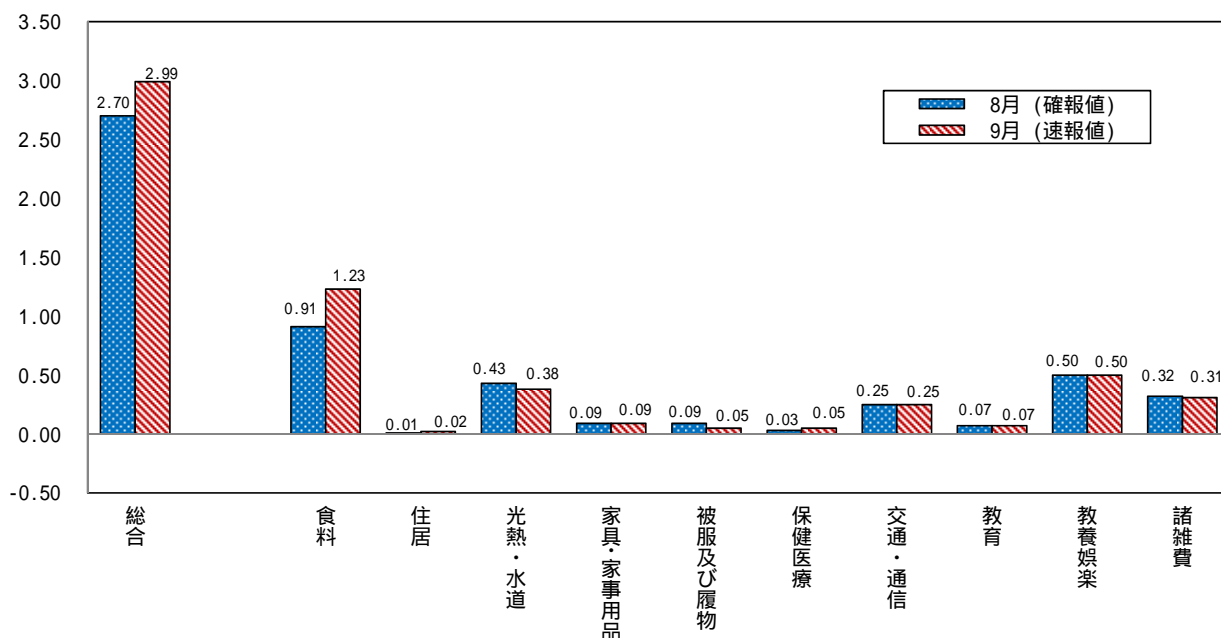
平成26年9月は速報値

2 前年同月からの動き

総合指数前年同月比の動き (%)



総合指数(前年同月比)への10大費目の寄与度



全国及び主要都市の動き【平成22年基準】

主要都市名	平成26年8月分(確報)	
	消費者物価総合指数(総合)	平成22年=100 前年同月比(%)
大阪市	102.8	2.7
全国	103.6	3.3
仙台市	103.6	3.9
東京都区部	102.1	2.8
横浜市	102.9	2.8
名古屋市	103.4	3.1
神戸市	103.2	3.0
広島市	103.2	3.2
福岡市	102.9	3.2