

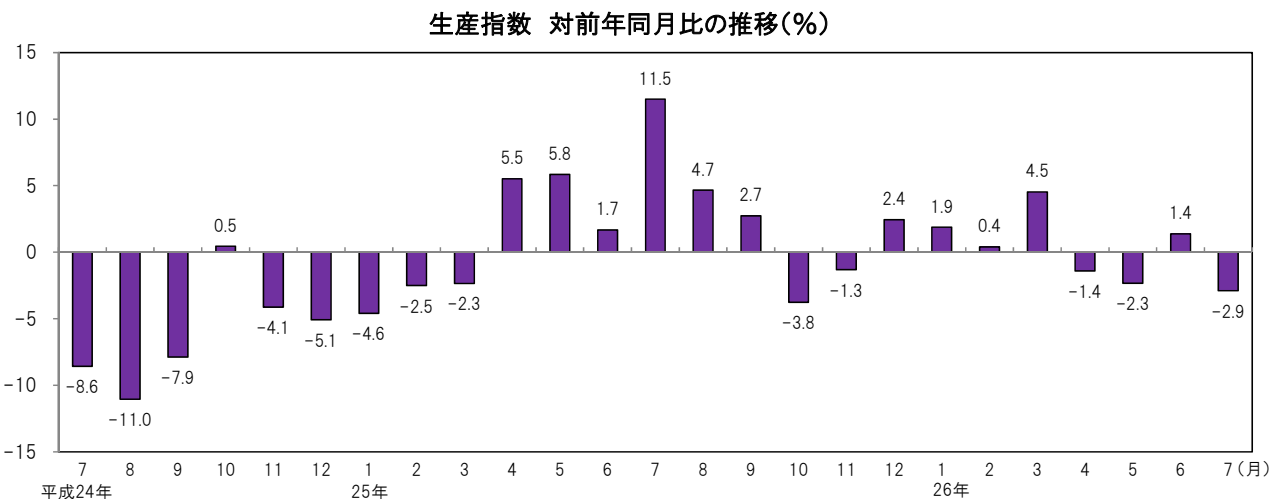
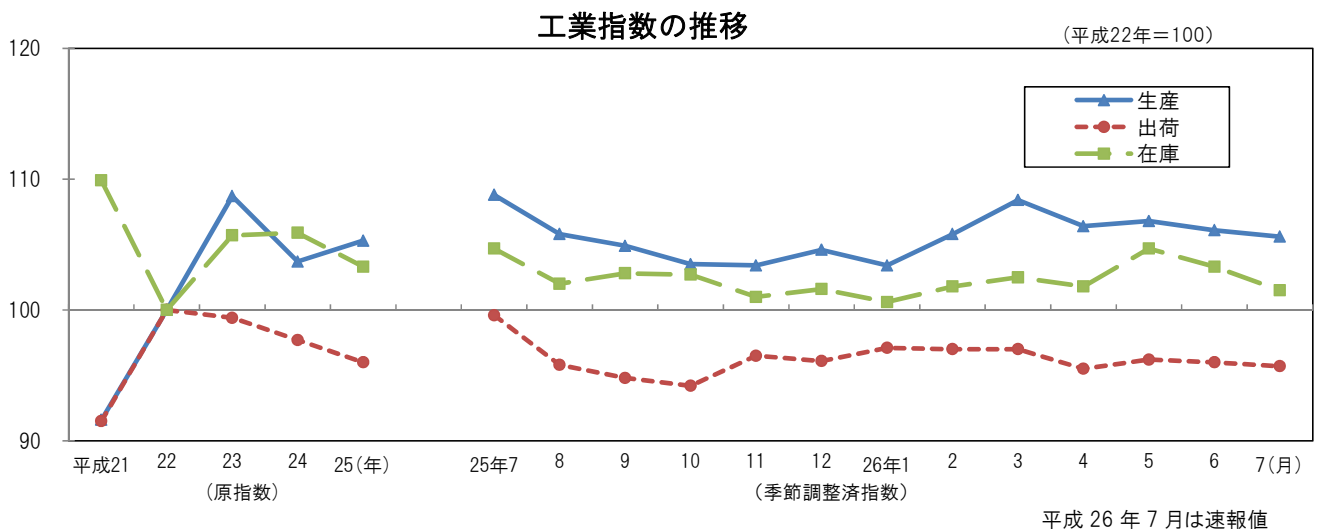
大阪の工業動向

大阪府工業指数月報 平成26年7月（速報）

《 詳細は大阪府ホームページに掲載しています。 <http://www.pref.osaka.lg.jp/toukei/iip/index.html> 》

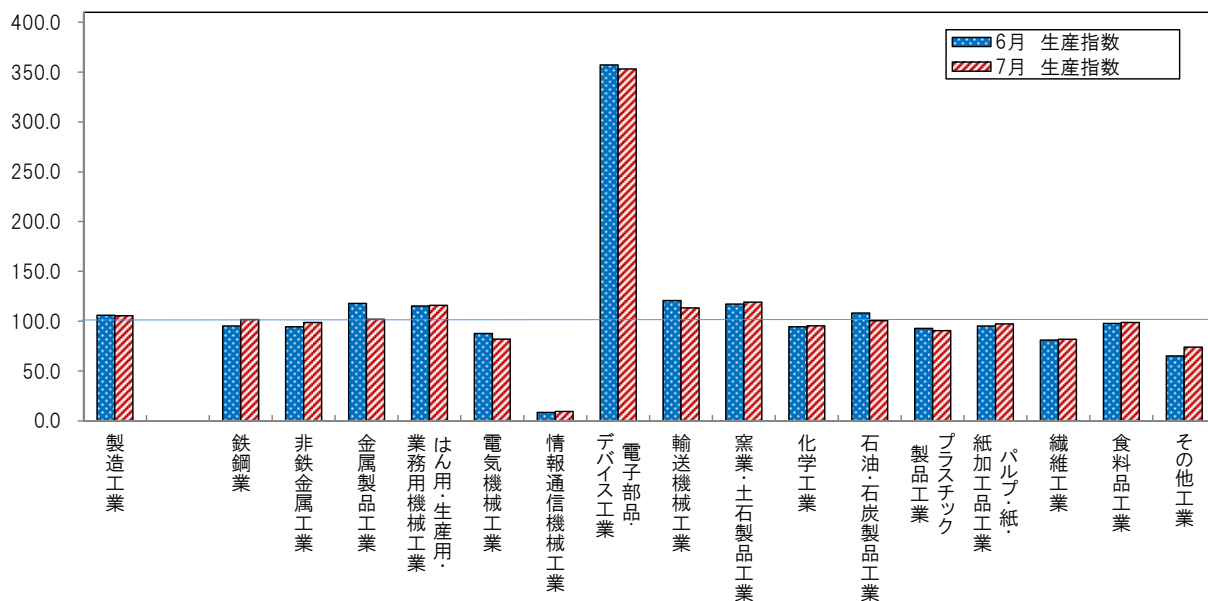
概 要

- (1) 生産指数は 105.6 前月比は 0.5%の低下
業種別（寄与度順）にみると、金属製品工業（前月比 -13.6%）、輸送機械工業（同 -6.1%）など6業種が低下。
- (2) 出荷指数は 95.7 前月比は 0.3%の低下
業種別（寄与度順）にみると、金属製品工業（前月比 -10.3%）、輸送機械工業（同 -5.6%）など8業種が低下。
- (3) 在庫指数は 101.5 前月比は 1.7%の低下
業種別（寄与度順）にみると、化学工業（前月比 -10.0%）、プラスチック製品工業（同 -5.0%）など7業種が低下。

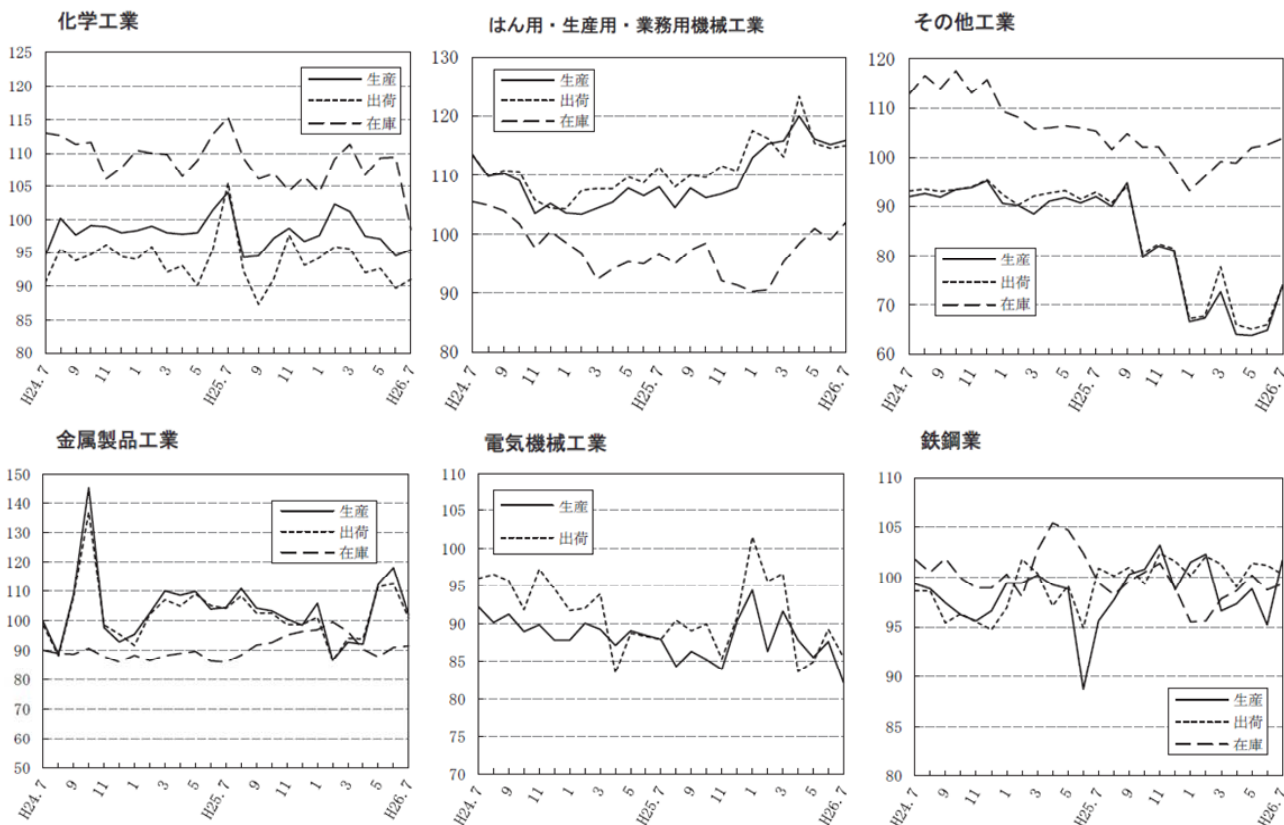


業種別生産指数の動き

(平成22年=100)



業種別動向グラフ(生産指数ウェイト上位6業種)



◇全国及び主要都府県の製造工業の動き

《平成26年7月分速報値(前月比)》

平成22年=100

都道府県名	生産(%)	出荷(%)	在庫(%)
大阪府	-0.5	-0.3	-1.7
全国	0.5	0.7	0.7
東京都	-1.5	-1.7	5.3
神奈川県	1.1	2.7	-0.6
愛知県	2.1	0.7	4.2
兵庫県	1.8	-0.4	3.3
広島県	1.6	-3.9	1.7
福岡県	-6.4	-5.0	-2.9