

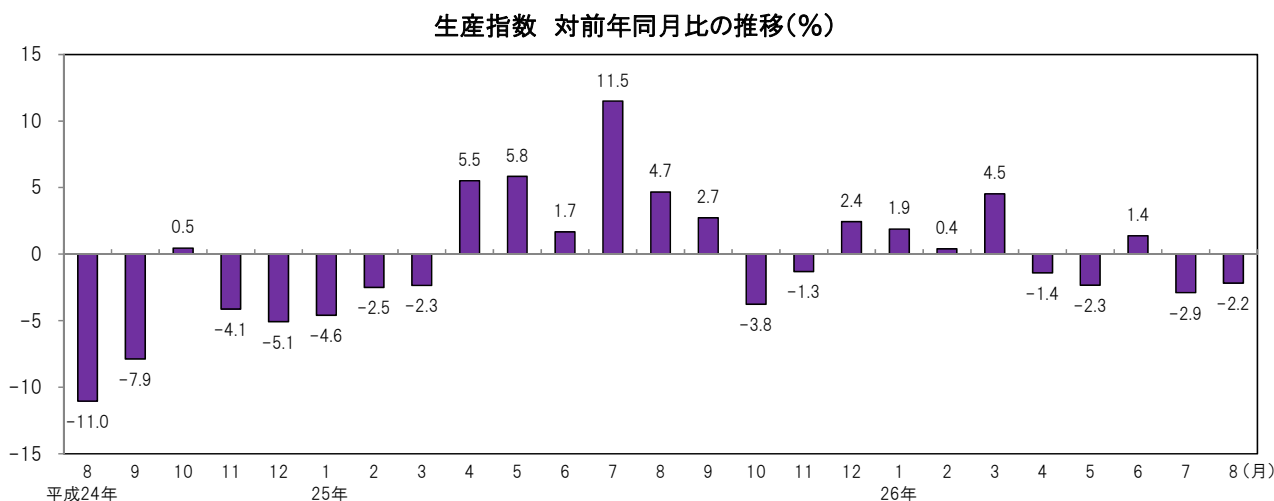
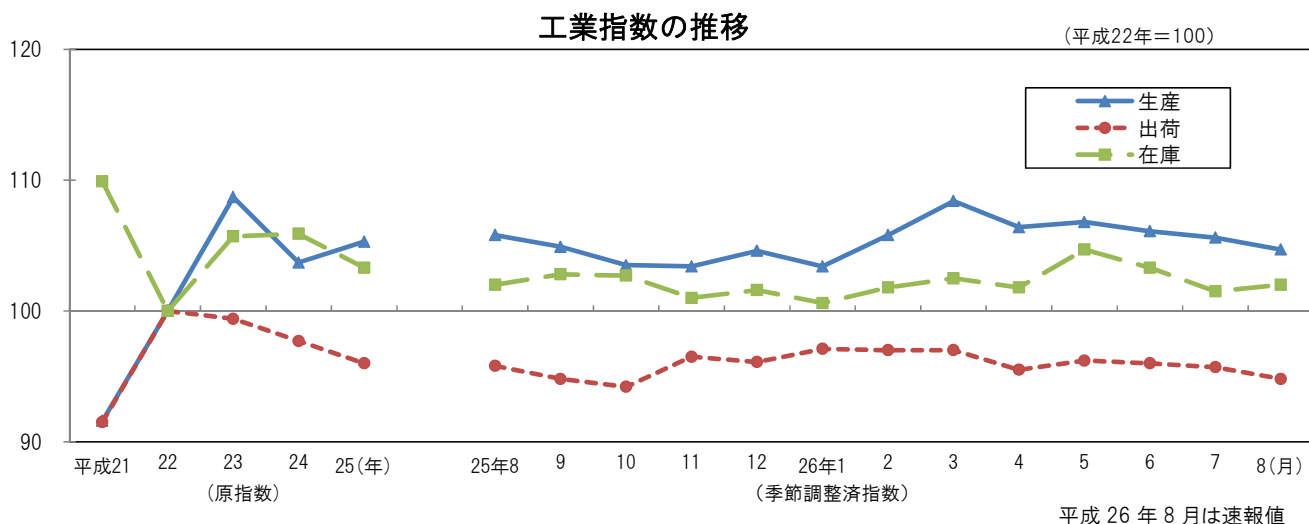
大阪の工業動向

大阪府工業指数月報 平成26年8月（速報）

《 詳細は大阪府ホームページに掲載しています。 <http://www.pref.osaka.lg.jp/toukei/iip/index.html> 》

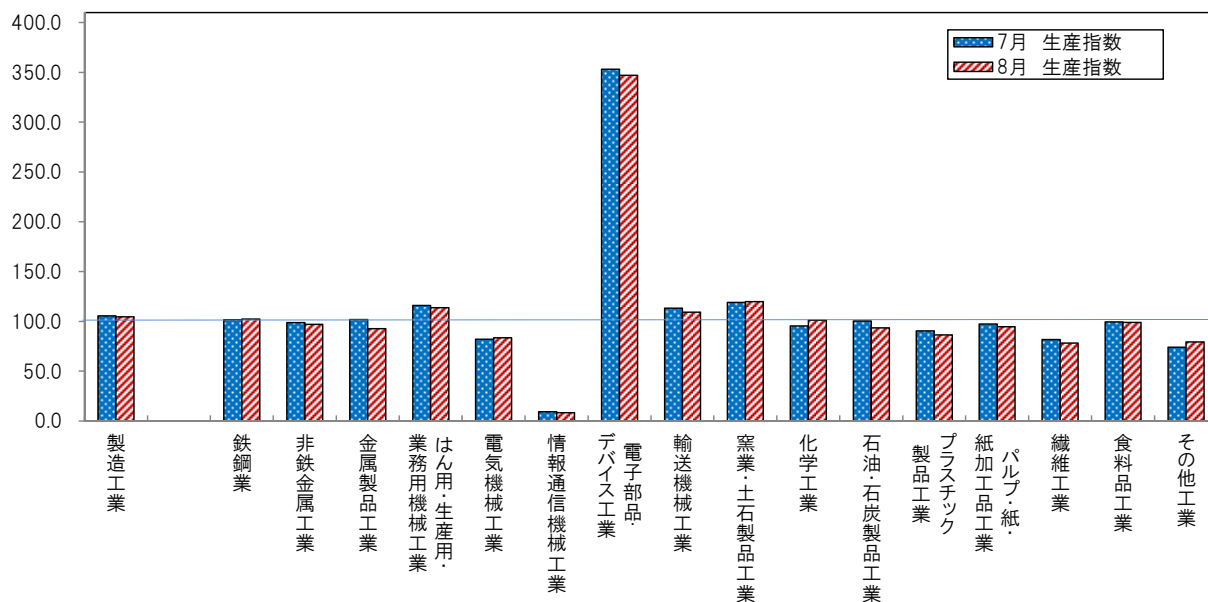
概 要

- (1) 生産指数は 104.7 前月比は 0.9%の低下
業種別（寄与度順）にみると、金属製品工業（前月比 -9.1%）、はん用・生産用・業務用機械工業（同 -1.9%）など11業種が低下。
- (2) 出荷指数は 94.8 前月比は 0.9%の低下
業種別（寄与度順）にみると、石油・石炭製品工業（前月比 -5.1%）、金属製品工業（同 -6.4%）など8業種が低下。
- (3) 在庫指数は 102.0 前月比は 0.5%の上昇
業種別（寄与度順）にみると、化学工業（前月比 4.8%）、鉄鋼業（同 3.7%）など9業種が上昇。

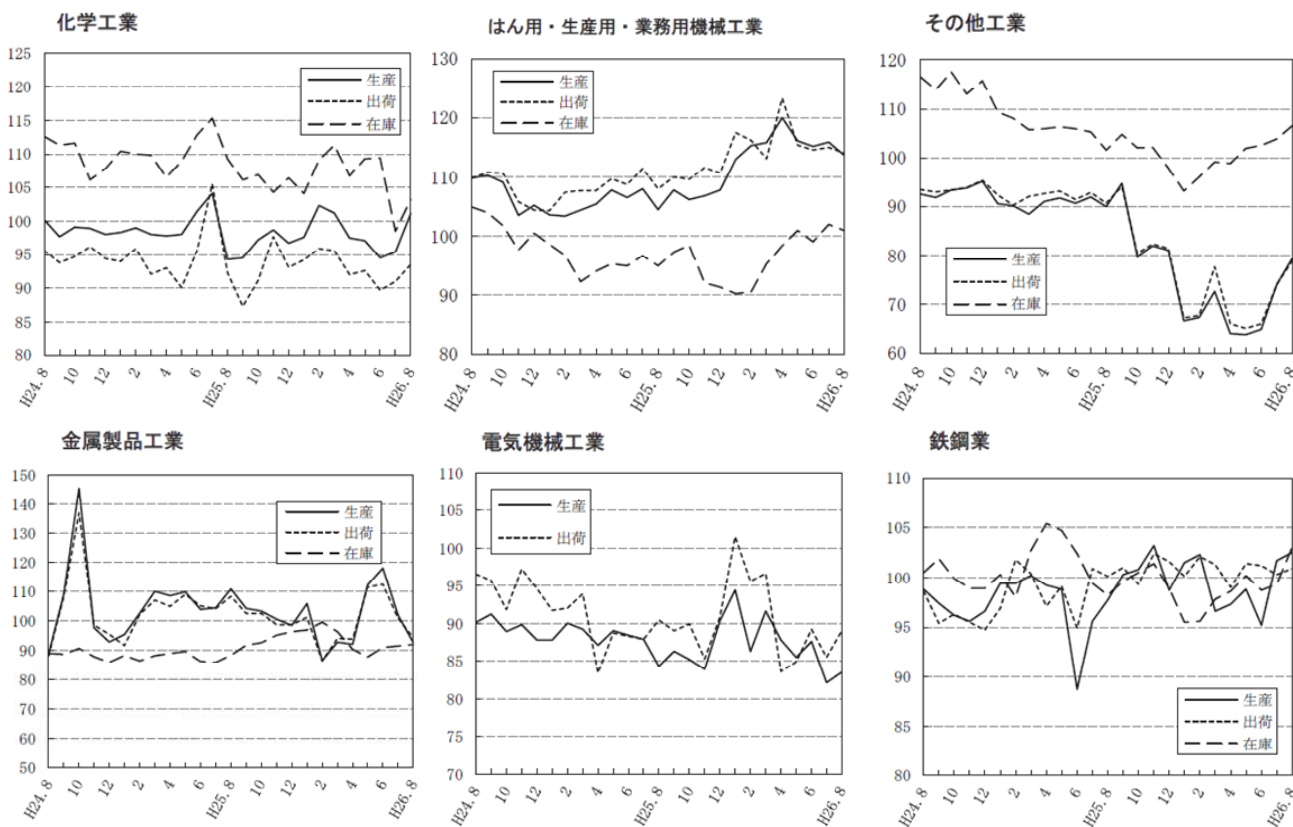


業種別生産指数の動き

(平成22年=100)



業種別動向グラフ(生産指数ウェイト上位6業種)



◇全国及び主要都府県の製造工業の動き

《平成26年8月分速報値(前月比)》

平成22年=100

都道府県名	生産(%)	出荷(%)	在庫(%)
大阪府	-0.9	-0.9	0.5
全国	-1.9	-2.2	1.0
東京都	-5.0	-4.0	0.8
神奈川県	-6.2	-7.5	0.5
愛知県	-5.8	-5.3	-9.6
兵庫県	-3.7	-3.2	-0.5
広島県	-1.2	-1.4	1.7
福岡県	2.4	4.1	0.3