

# 大阪市消費者物価指数の動き

平成26年平均(速報)及び平成26年12月(速報)

《 詳細は大阪府ホームページに掲載しています。 <http://www.pref.osaka.lg.jp/toukei/cpi/index.html> 》

## 1 平成26年 概要

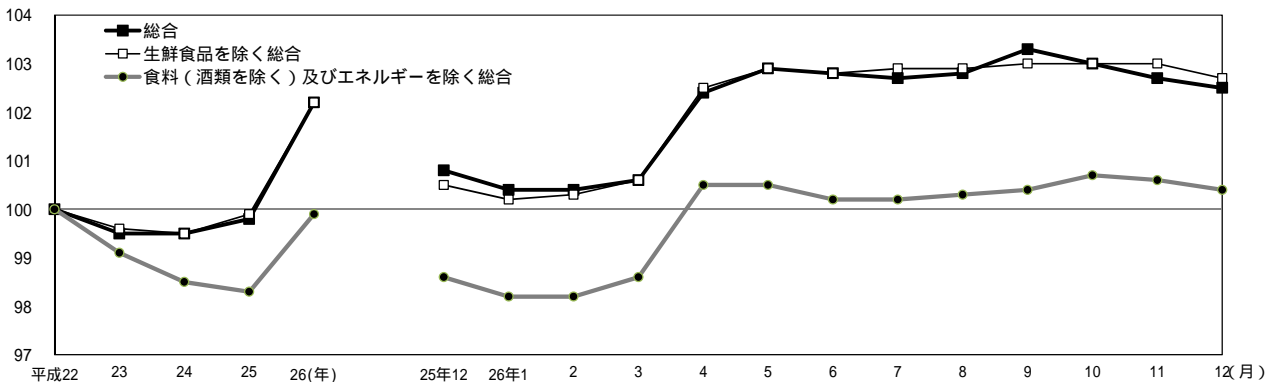
- (1) 総合指数は102.2。前年比は2.4%の上昇(2年連続)。
- (2) 生鮮食品を除く総合指数は102.2。前年比は2.3%の上昇(2年連続)。
- (3) 食料(酒類を除く)及びエネルギーを除く総合指数は99.9。前年比は1.6%の上昇(指数計算開始以来初)。

## 2 平成26年12月 概要

- (1) 総合指数は102.5  
前月比は0.2%の下落。前年同月比は1.7%の上昇(19か月連続)。
- (2) 生鮮食品を除く総合指数は102.7  
前月比は0.3%の下落。前年同月比は2.2%の上昇(20か月連続)。
- (3) 食料(酒類を除く)及びエネルギーを除く総合指数は100.4  
前月比は0.2%の下落。前年同月比は1.8%の上昇(15か月連続)。

消費者物価指数の動き

(平成22年=100)



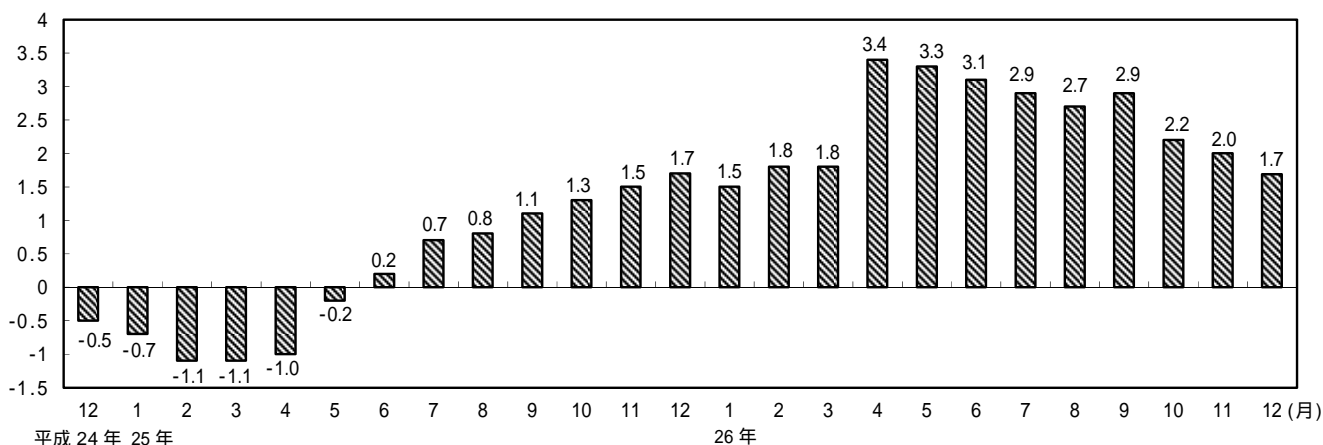
総合、生鮮食品を除く総合、食料(酒類を除く)及びエネルギーを除く総合の指数、前月比及び前年同月比

		平成25年 12月	平成26年 1月	2月	3月	4月	5月	6月	7月	8月	9月	10月	11月	12月
総 合	指 数	100.8	100.4	100.4	100.6	102.4	102.9	102.8	102.7	102.8	103.3	103.0	102.7	102.5
	前月比 (%)	0.0	-0.3	-0.1	0.3	1.8	0.4	-0.1	0.0	0.1	0.5	-0.3	-0.3	-0.2
	前年同月比 (%)	1.7	1.5	1.8	1.8	3.4	3.3	3.1	2.9	2.7	2.9	2.2	2.0	1.7
生 鮮 食 品 を 除 く 総 合	指 数	100.5	100.2	100.3	100.6	102.5	102.9	102.8	102.9	102.9	103.0	103.0	103.0	102.7
	前月比 (%)	-0.2	-0.3	0.1	0.4	1.9	0.4	-0.1	0.1	0.0	0.1	0.1	-0.1	-0.3
	前年同月比 (%)	1.3	1.4	1.5	1.6	3.1	2.9	2.8	2.8	2.6	2.6	2.3	2.3	2.2
食 料 (酒 類 を 除 く ) 及 び エ ネ ル ギ ー を 除 く 総 合	指 数	98.6	98.2	98.2	98.6	100.5	100.5	100.2	100.2	100.3	100.4	100.7	100.6	100.4
	前月比 (%)	-0.2	-0.4	0.0	0.4	1.9	0.0	-0.2	0.0	0.1	0.1	0.3	-0.1	-0.2
	前年同月比 (%)	0.4	0.5	0.7	0.6	2.1	2.0	2.1	2.1	2.1	2.1	1.8	1.8	1.8

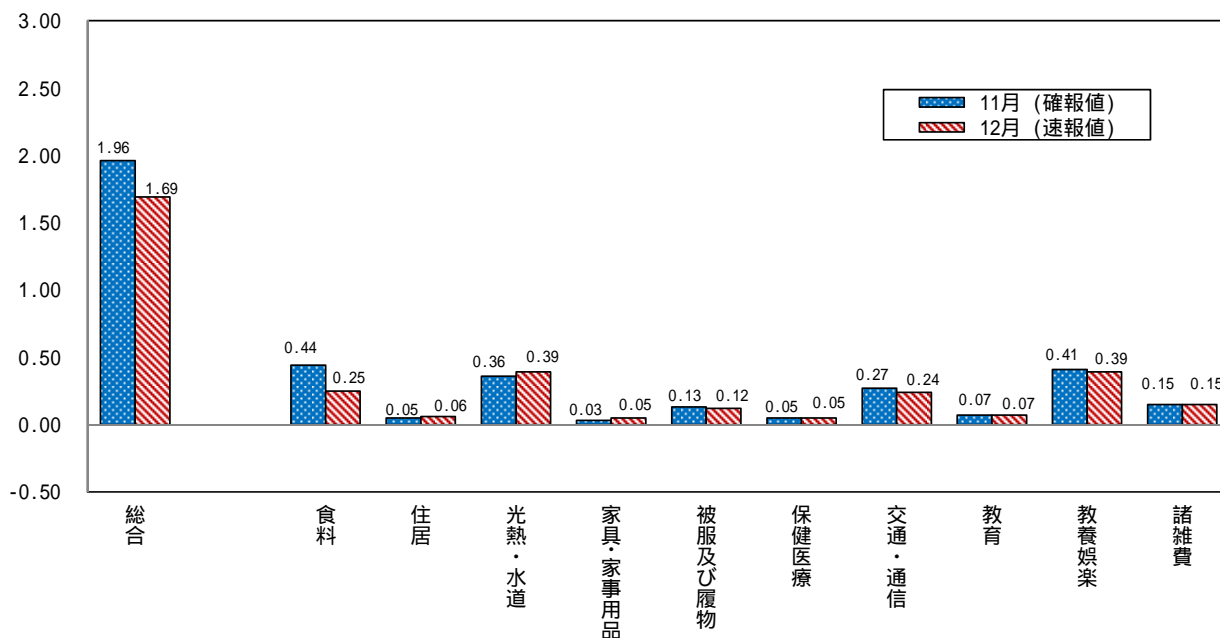
平成26年12月は速報値

3 前年同月からの動き

総合指数前年同月比の動き (%)



総合指数(前年同月比)への10大費目の寄与度



全国及び主要都市の動き【平成22年基準】

主要都市名	平成26年11月分(確報)	
	消費者物価総合指数(総合)	平成22年=100 前年同月比(%)
大阪市	102.7	2.0
全国	103.2	2.4
仙台市	102.8	2.6
東京都区部	101.8	2.1
横浜市	102.7	2.2
名古屋市	103.1	2.5
神戸市	102.7	2.1
広島市	102.6	2.2
福岡市	102.6	2.7