

# 大阪の賃金、労働時間及び雇用の動き

毎月勤労統計調査地方調査 平成26年12月(月報)

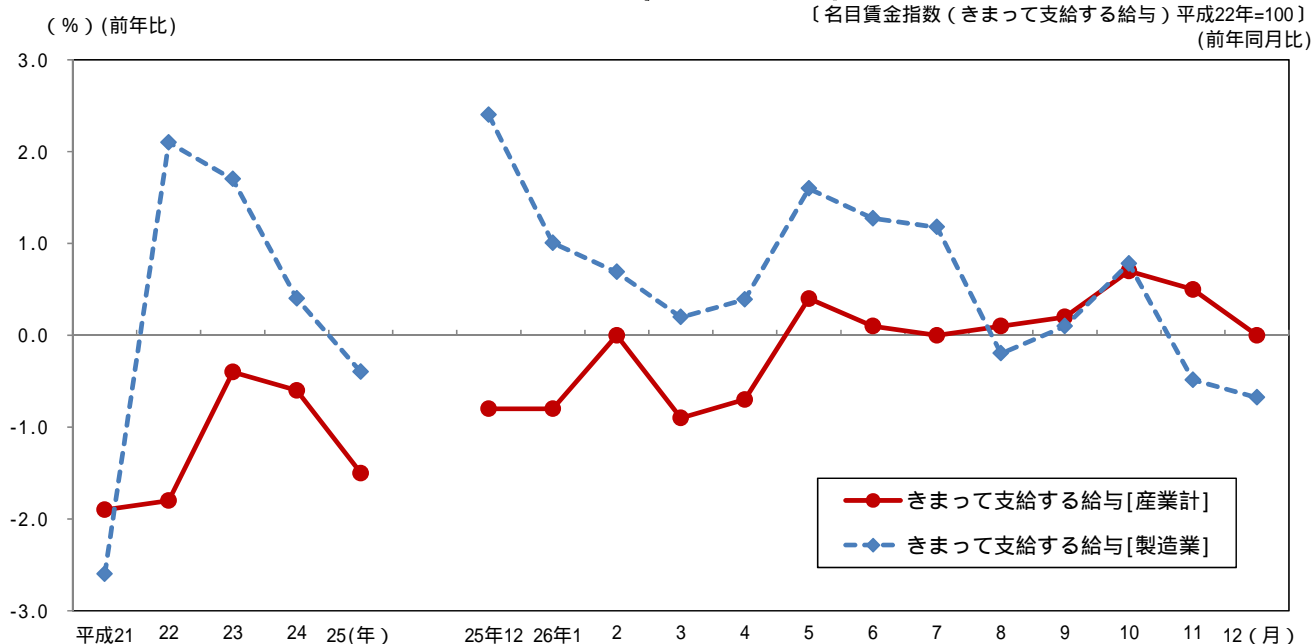
《 詳細は大阪府ホームページに掲載しています。 <http://www.pref.osaka.lg.jp/toukei/maikin/index.html> 》

## 1 賃金の動き(規模5人以上)

きまって支給する給与(名目賃金指数)[産業計]は 97.5。前年同月と同水準。

きまって支給する給与(名目賃金指数)[製造業]は 102.6。前年同月比は 0.7%の減少。

### 賃金の動き(規模5人以上)



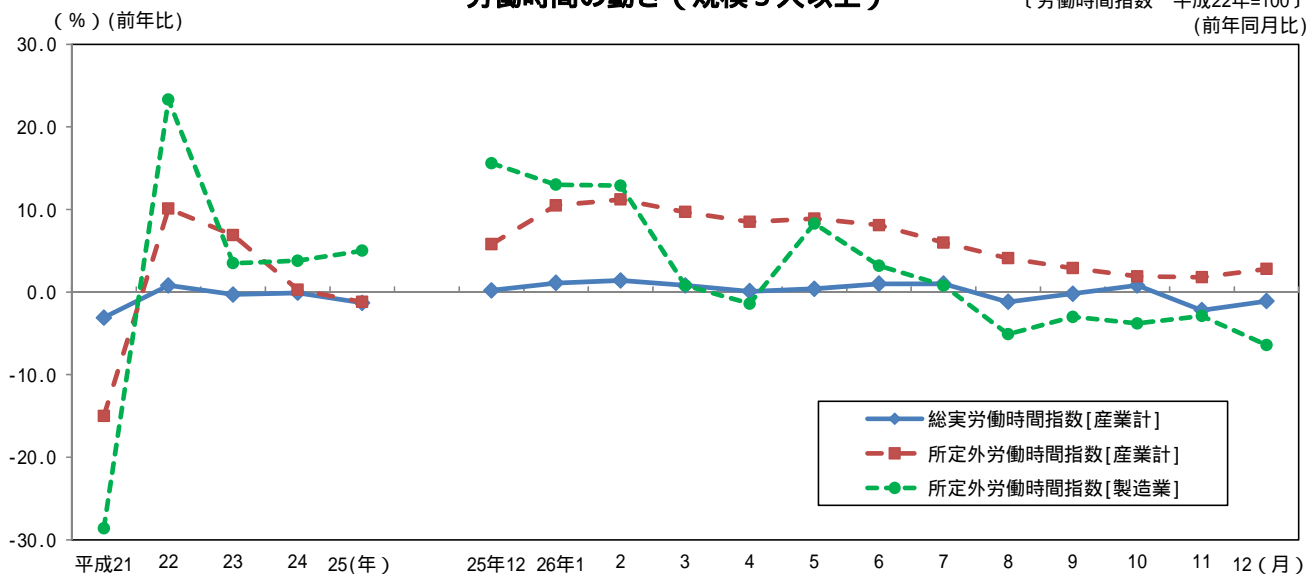
## 2 労働時間の動き(規模5人以上)

総実労働時間指数[産業計]は 97.6。前年同月比は 1.1%の減少。

所定外労働時間指数[産業計]は 116.7。前年同月比は 2.8%の増加。

所定外労働時間指数[製造業]は 115.8。前年同月比は 6.4%の減少。

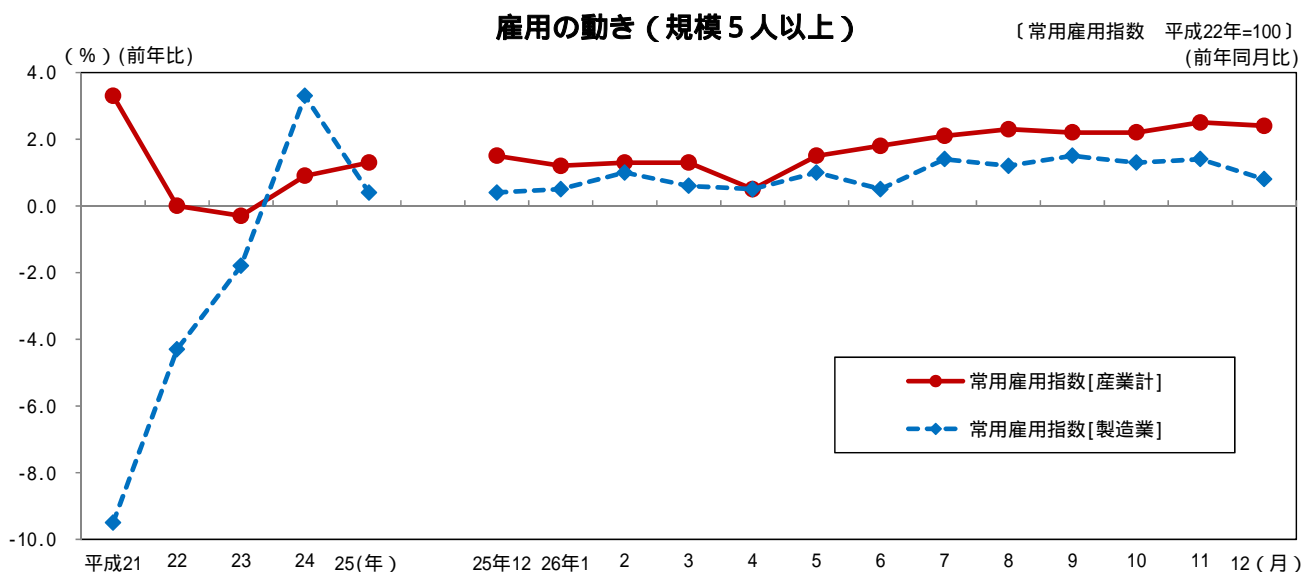
### 労働時間の動き(規模5人以上)



### 3 雇用の動き（規模5人以上）

常用雇用指数[産業計]は 105.0。前年同月比は 2.4%の増加。

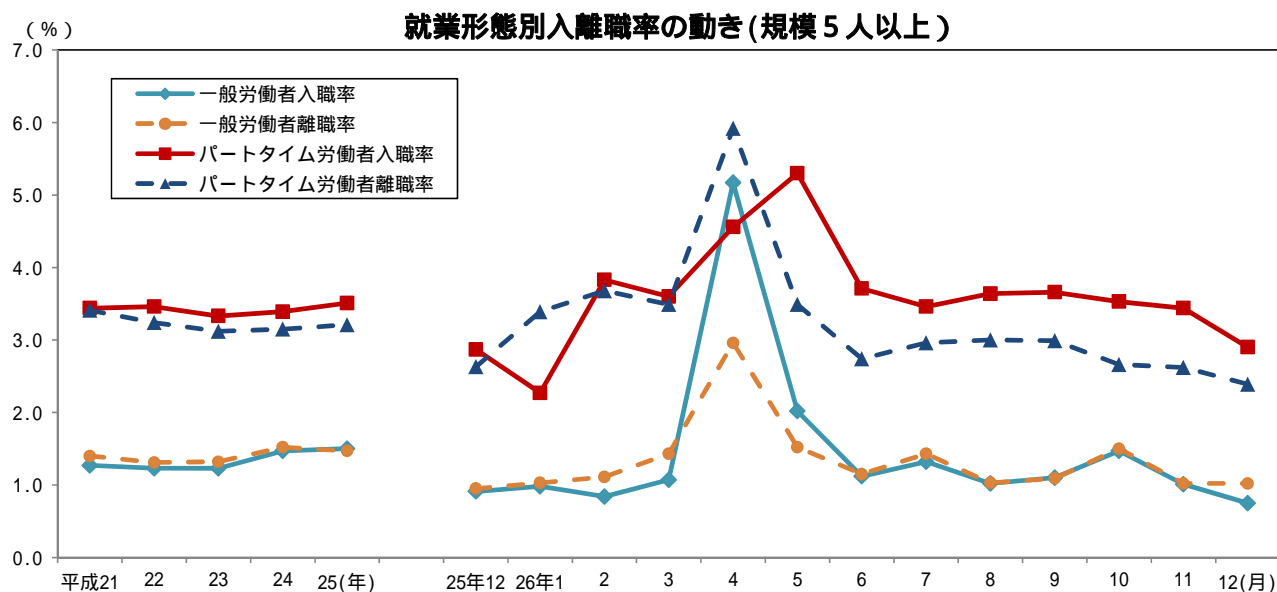
常用雇用指数[製造業]は 102.5。前年同月比は 0.8%の増加。



### 4 就業形態別入離職率の動き（規模5人以上）

一般労働者は入職率 0.75%、離職率 1.02%で0.27ポイントの離職超過。

パートタイム労働者では、入職率 2.90%、離職率 2.39%で0.51ポイントの入職超過。



### 全国及び主要府県の動き < 指数値比較 > 【事業所規模 5人以上・調査産業計】

平成26年12月分（前年同月比）

| 都道府県名 | きまって支給する給与(%) | 所定外労働時間(%) | 常用雇用(%) |
|-------|---------------|------------|---------|
| 大阪府   | 0.0           | 2.8        | 2.4     |
| 全国    | 0.3           | 0.0        | 1.7     |
| 東京都   | 0.0           | 1.6        | 1.6     |
| 神奈川県  | -1.1          | 3.5        | -0.1    |
| 愛知県   | 1.2           | 0.8        | 1.0     |
| 兵庫県   | 0.8           | -3.6       | -0.7    |
| 広島県   | 4.3           | 12.2       | -0.8    |
| 福岡県   | 0.8           | 1.7        | 0.6     |