

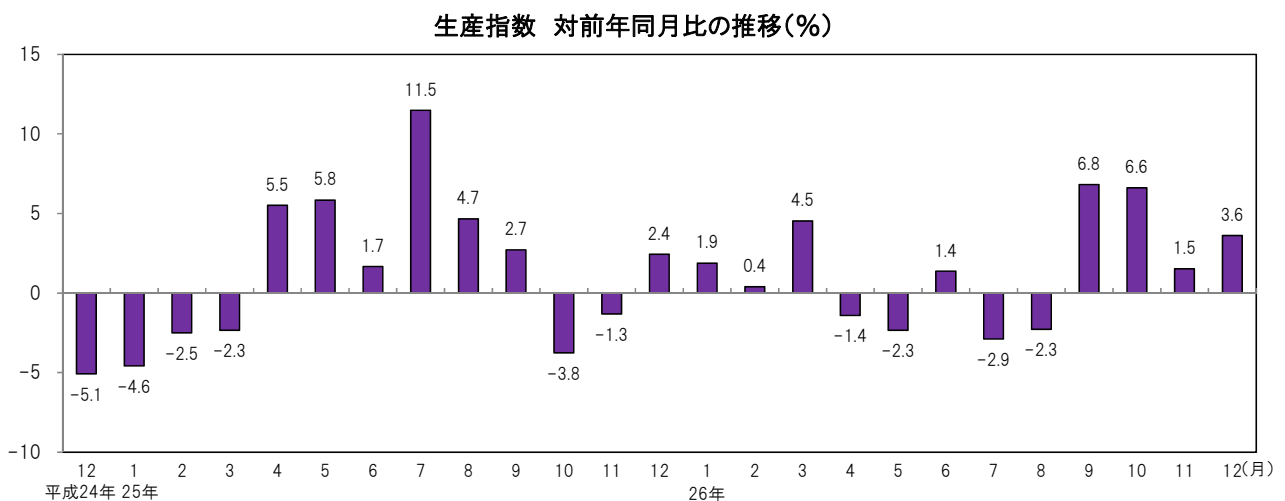
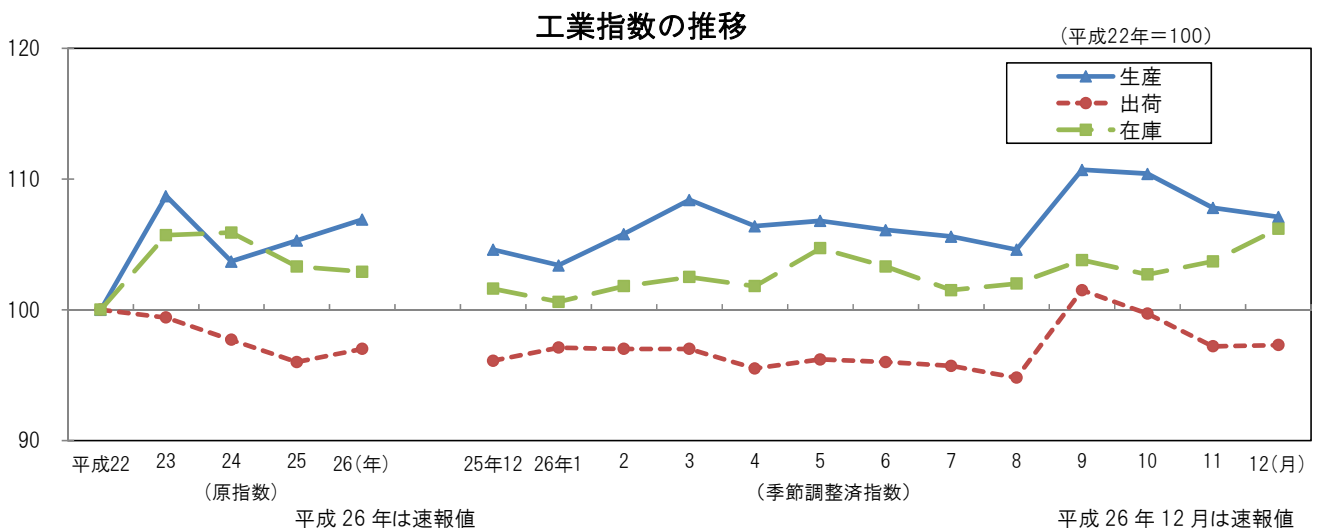
# 大阪の工業動向

大阪府工業指数月報 平成26年12月（速報）

《 詳細は大阪府ホームページに掲載しています。 <http://www.pref.osaka.lg.jp/toukei/iip/index.html> 》

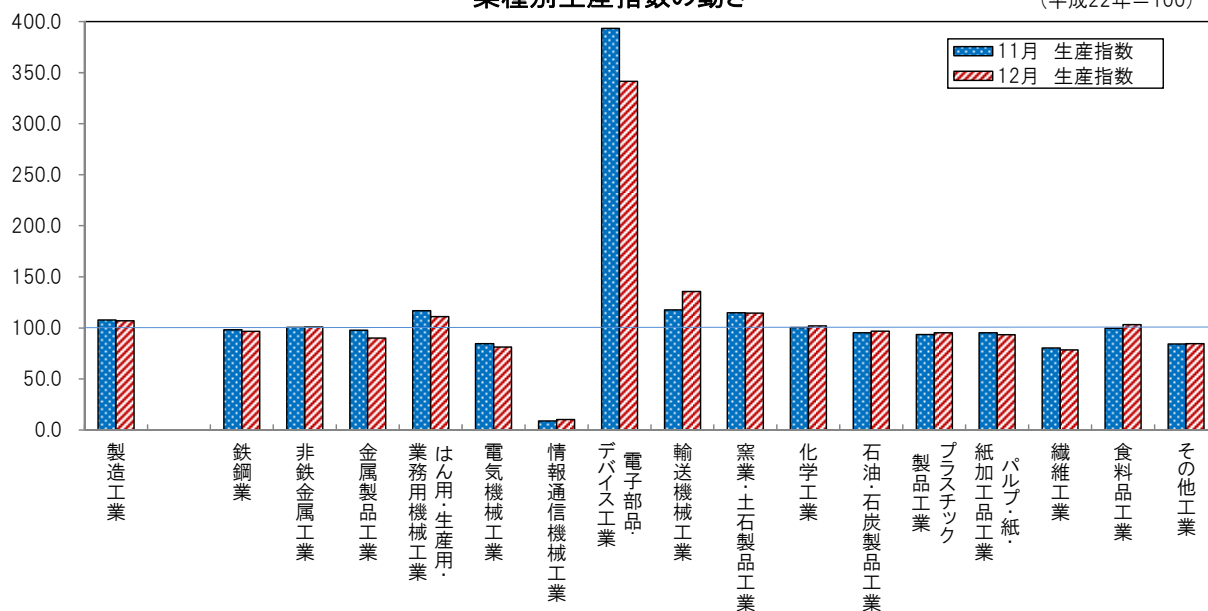
## 概 要

- (1) 生産指数は 107.1 前月比は 0.6%の低下  
業種別（寄与度順）にみると、電子部品・デバイス工業（前月比 -13.2%）、はん用・生産用・業務用機械工業（同 -5.0%）など8業種が低下。
- (2) 出荷指数は 97.3 前月比は 0.1%の上昇  
業種別（寄与度順）にみると、輸送機械工業（前月比 11.3%）、電子部品・デバイス工業（同 16.5%）など6業種が上昇。
- (3) 在庫指数は 106.2 前月比は 2.4%の上昇  
業種別（寄与度順）にみると、はん用・生産用・業務用機械工業（前月比 4.4%）、化学工業（同 2.6%）など10業種が上昇。

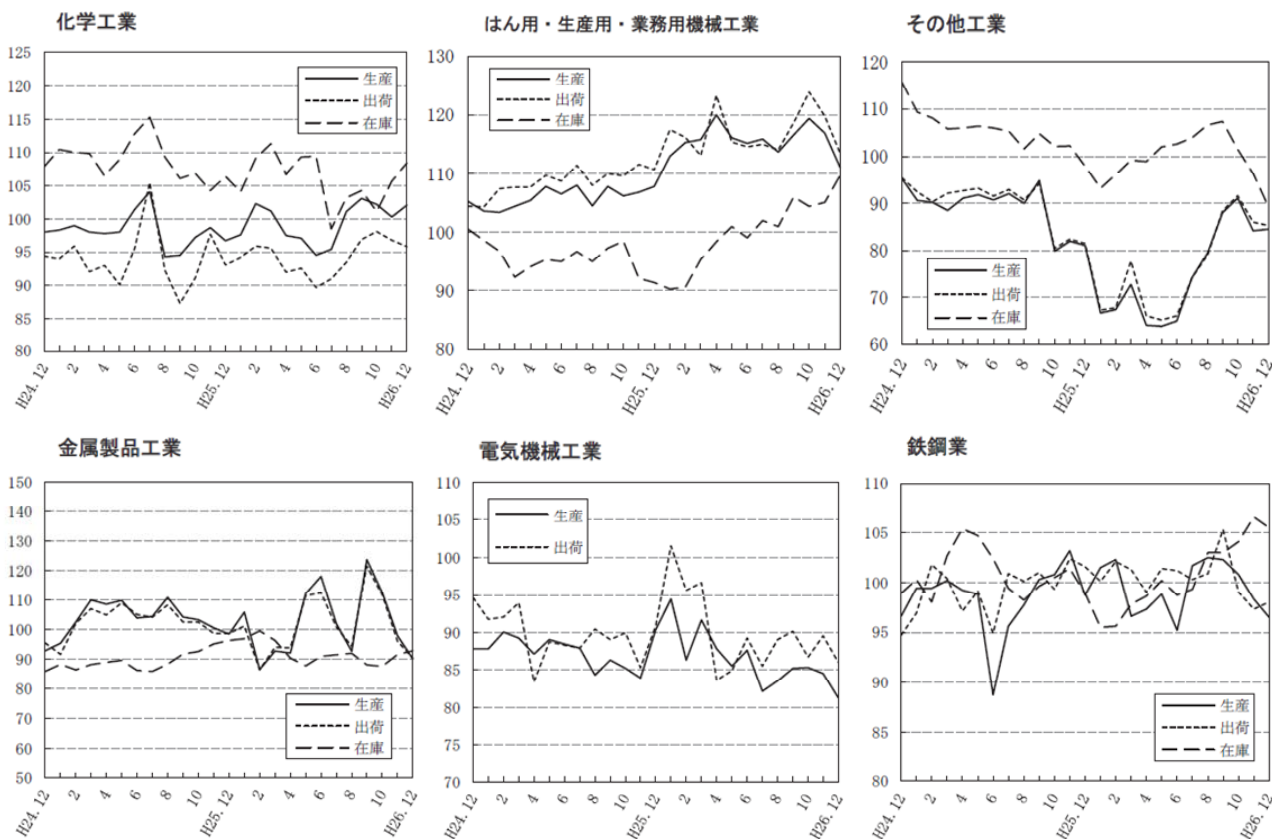


業種別生産指数の動き

(平成22年=100)



業種別動向グラフ(生産指数ウェイト上位6業種)



◇全国及び主要都府県の製造工業の動き

《平成26年12月分速報値(前月比)》

平成22年=100

都道府県名	生産(%)	出荷(%)	在庫(%)
大阪府	-0.6	0.1	2.4
全国	1.0	1.0	-0.8
東京都	-2.4	-1.7	-5.7
神奈川県	-0.6	-1.1	-0.9
愛知県	-1.7	-1.4	6.4
兵庫県	-0.2	-0.8	-0.7
広島県	6.6	1.2	7.9
福岡県	-0.9	-2.1	-2.6