

# 平成 26 年大阪府の工業動向

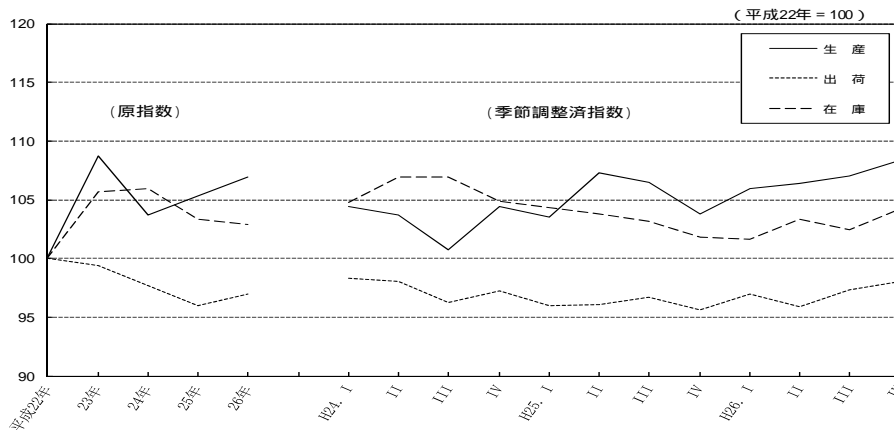
大阪府総務部統計課 工業・動態グループ

《 詳しくは大阪府ホームページに掲載しています。 [http://www.pref.osaka.lg.jp/toukei/iip\\_n/index.html](http://www.pref.osaka.lg.jp/toukei/iip_n/index.html) 》

大阪府では、府内の製造工業の動向を総合的に把握することを目的として、毎月、生産指数、出荷指数、在庫指数及び在庫率指数を作成し、「大阪の工業動向」月報として公表しています。  
平成 27 年 3 月 31 日に、「大阪の工業動向 大阪府工業指数年報 平成 26 年速報」を公表しましたので、その概要を紹介します。

## 1 大阪府の工業動向概要

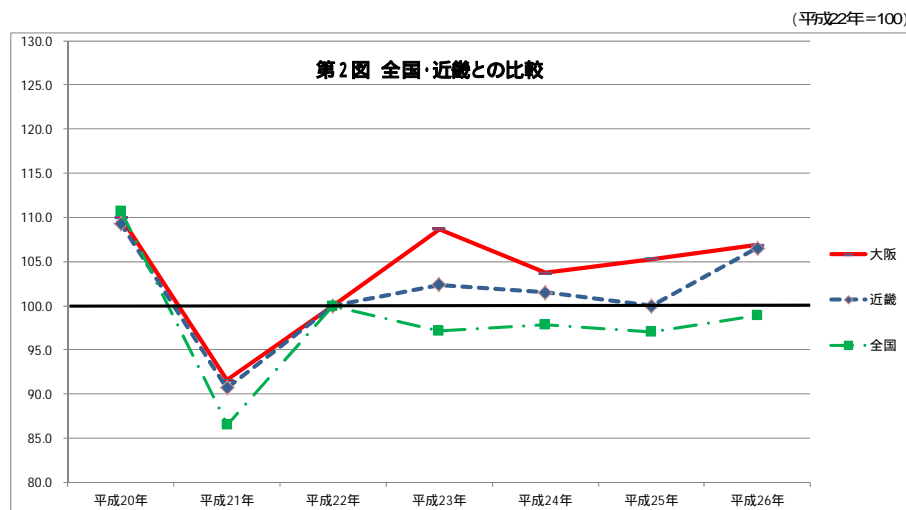
第1図 工業指数(生産・出荷・在庫)の推移



- (1)平成 26 年の大阪府生産指数は、106.9 (前年比 1.5%) で、2 年連続の上昇
- (2)出荷指数は、97.0 (前年比 1.0%) で、4 年ぶりの上昇
- (3)在庫指数は、102.9 (前年比 0.4%) で、2 年連続の低下

## 2 生産指数の動向

平成 20 年から平成 26 年の生産指数の動向を全国、近畿の動きを交えて紹介します。



「全国」は経済産業省、「近畿」は近畿経済産業局が、それぞれ公表した数値を基にグラフを作成しています。

### 第1表 平成20年と平成26年の生産指数の比較

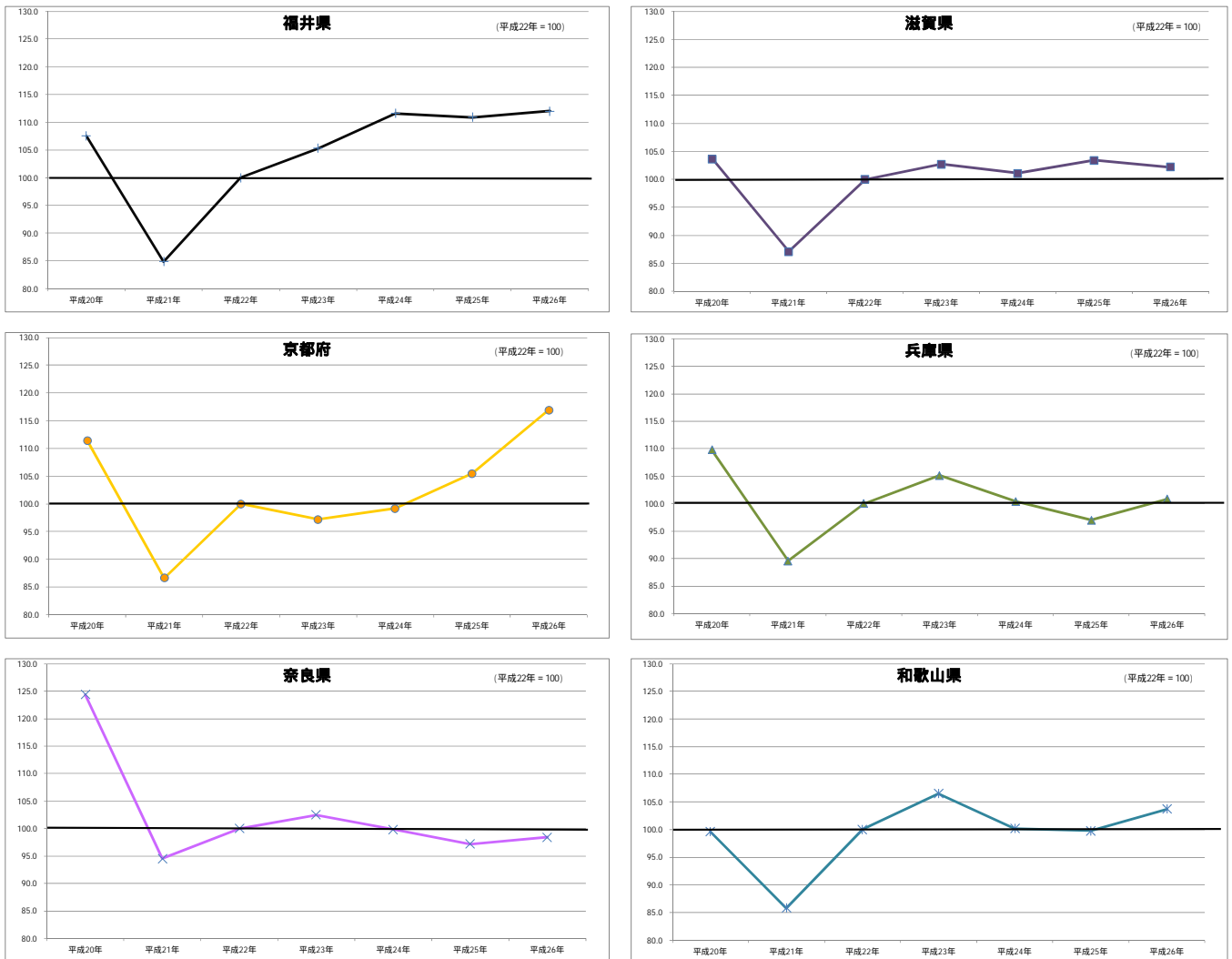
(平成22年=100)

	平成20年	平成26年	増減率
大阪府	110.0	106.9	2.8%低下
近畿	109.3	106.5	2.6%低下
全国	110.7	98.9	10.7%低下

第1表は、平成26年の指数を、リーマンショックの影響を受ける前の平成20年の時と比較したものです。

大阪府は 2.8%と、平成20年に近い水準まで回復しつつあります。

### 第3図 近畿府県の実産指数の動向



第3図は、近畿経済産業局管内の府県の実産指数の動向をグラフにしたものです。各府県が公表した数値を基に作成しています。