

大阪市消費者物価指数の動き

平成27年3月(速報)

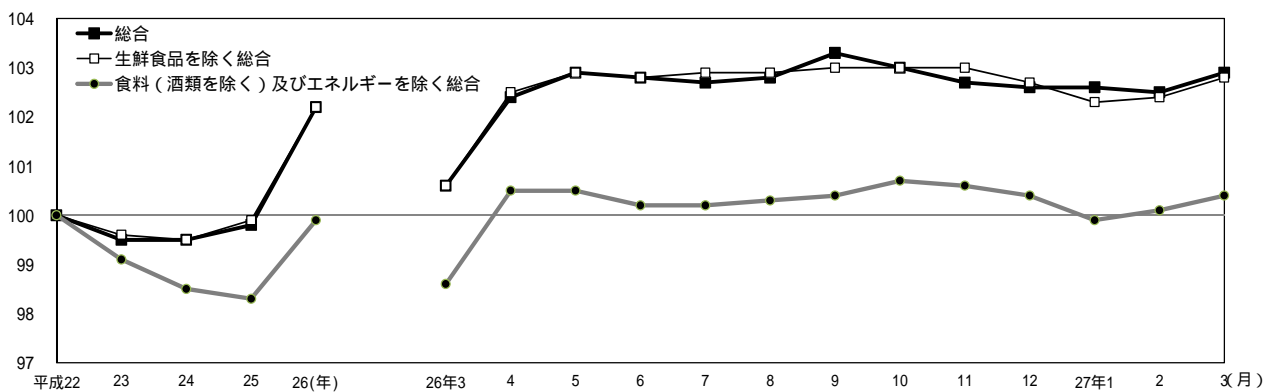
《 詳細は大阪府ホームページに掲載しています。 <http://www.pref.osaka.lg.jp/toukei/cpi/index.html> 》

1 概 要

- (1) 総合指数は 102.9
前月比は 0.4% の上昇。前年同月比は 2.3% の上昇 (22 か月連続)。
- (2) 生鮮食品を除く総合指数は 102.8
前月比は 0.4% の上昇。前年同月比は 2.2% の上昇 (23 か月連続)。
- (3) 食料(酒類を除く)及びエネルギーを除く総合指数は 100.4
前月比は 0.3% の上昇。前年同月比は 1.8% の上昇 (18 か月連続)。

消費者物価指数の動き

(平成22年=100)



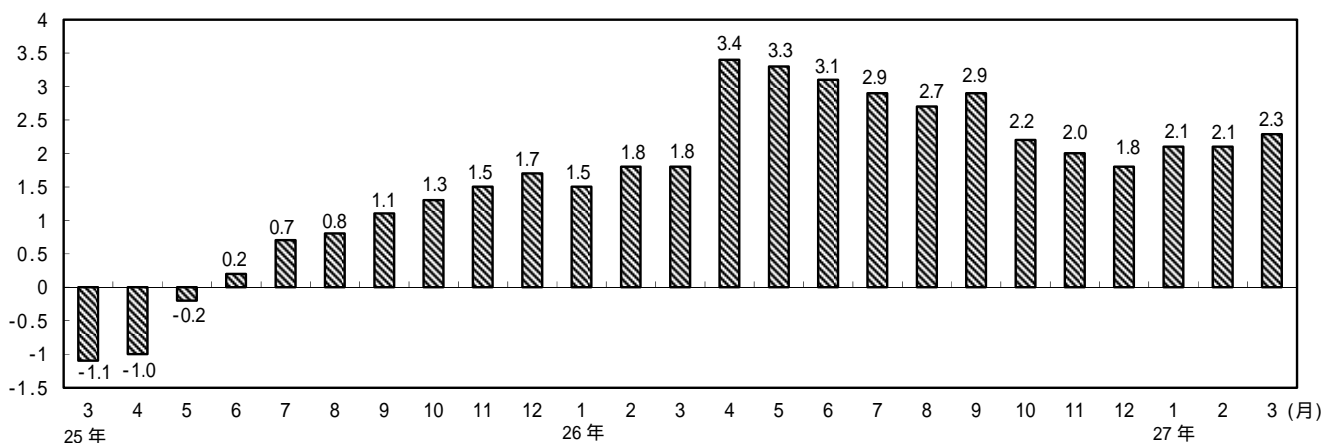
総合、生鮮食品を除く総合、食料(酒類を除く)及びエネルギーを除く総合の指数、前月比及び前年同月比

		平成26年	3月	4月	5月	6月	7月	8月	9月	10月	11月	12月	平成27年	1月	2月	3月
総 合	指 数	100.6	102.4	102.9	102.8	102.7	102.8	103.3	103.0	102.7	102.6	102.6	102.6	102.5	102.9	
	前月比 (%)	0.3	1.8	0.4	-0.1	0.0	0.1	0.5	-0.3	-0.3	-0.1	0.0	-0.1	0.4		
	前年同月比 (%)	1.8	3.4	3.3	3.1	2.9	2.7	2.9	2.2	2.0	1.8	2.1	2.1	2.3		
生 鮮 食 品 除 く 総 合	指 数	100.6	102.5	102.9	102.8	102.9	102.9	103.0	103.0	103.0	102.7	102.3	102.4	102.8		
	前月比 (%)	0.4	1.9	0.4	-0.1	0.1	0.0	0.1	0.1	-0.1	-0.3	-0.3	0.0	0.4		
	前年同月比 (%)	1.6	3.1	2.9	2.8	2.8	2.6	2.6	2.3	2.3	2.2	2.1	2.1	2.2		
食 料 (酒 類 を 除 く) 及 び エ ネ ル ギ ー を 除 く 総 合	指 数	98.6	100.5	100.5	100.2	100.2	100.3	100.4	100.7	100.6	100.4	99.9	100.1	100.4		
	前月比 (%)	0.4	1.9	0.0	-0.2	0.0	0.1	0.1	0.3	-0.1	-0.2	-0.5	0.2	0.3		
	前年同月比 (%)	0.6	2.1	2.0	2.1	2.1	2.1	2.1	1.8	1.8	1.9	1.8	1.9	1.8		

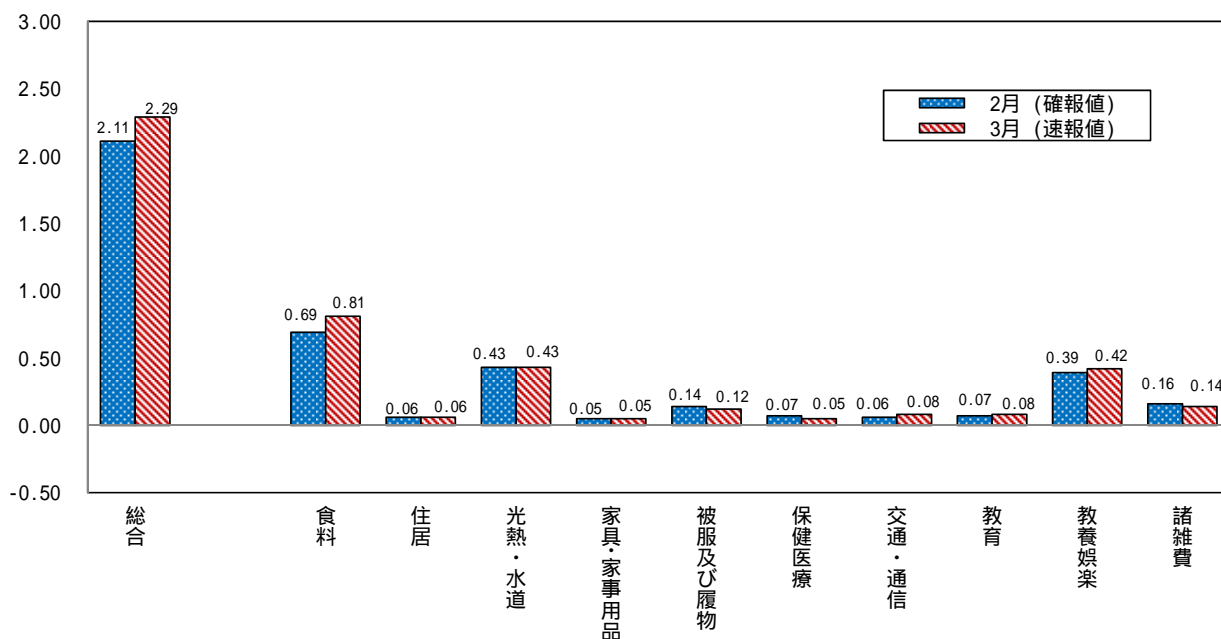
平成27年3月は速報値

2 前年同月からの動き

総合指数前年同月比の動き (%)



総合指数(前年同月比)への10大費目の寄与度



全国及び主要都市の動き【平成22年基準】

主要都市名	平成27年2月分 (確報)	
	消費者物価総合指数 (総合)	平成22年 = 100 前年同月比 (%)
大阪市	102.5	2.1
全国	102.9	2.2
仙台市	102.6	2.1
東京都区部	101.6	2.3
横浜市	102.7	2.4
名古屋市	102.7	2.2
神戸市	102.4	2.0
広島市	102.6	2.6
福岡市	102.8	3.0