

大阪の工業動向

大阪府工業指数 平成27年2月（速報）

《 詳細は大阪府ホームページに掲載しています。 <http://www.pref.osaka.lg.jp/toukei/iip/index.html> （月報） 》

1 平成27年2月 概要

(1) 生産指数は 108.0 前月比は 2.1%の低下

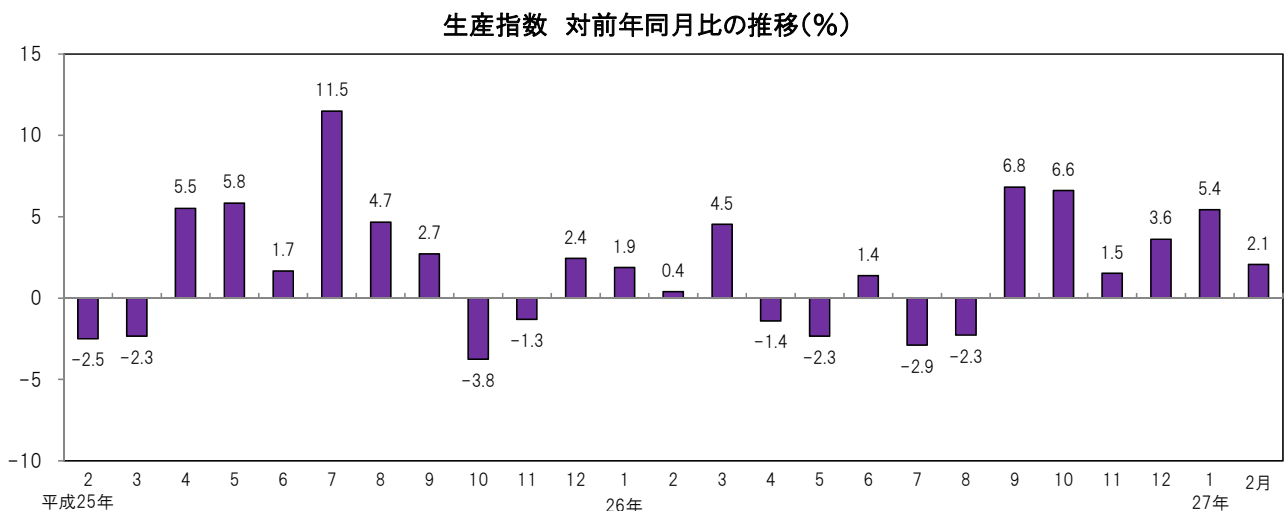
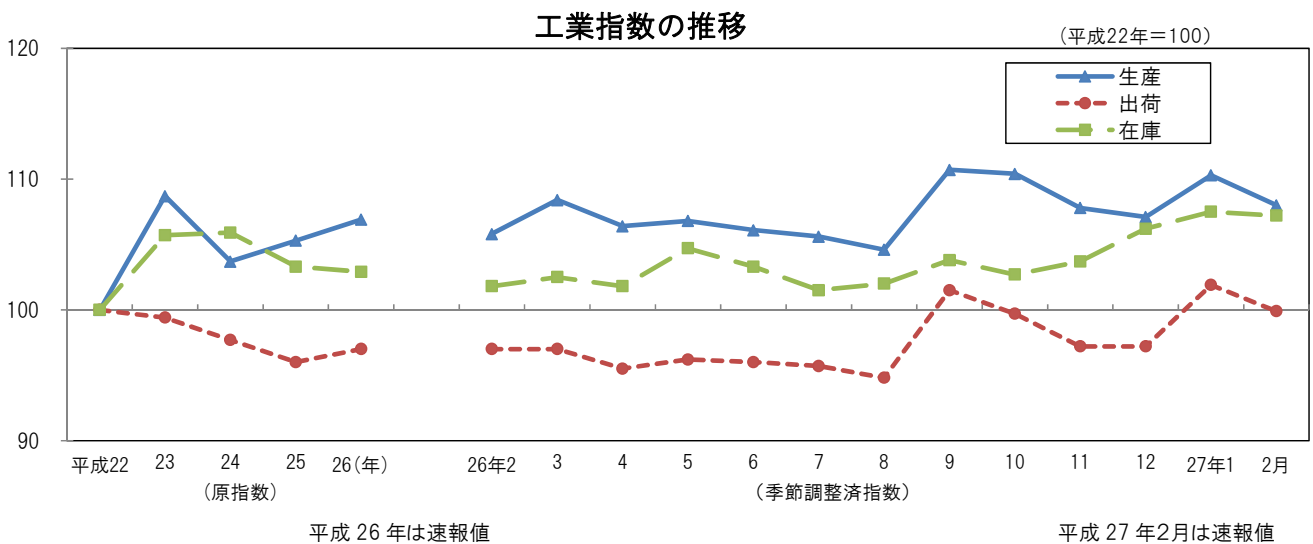
業種別（寄与度順）にみると、はん用・生産用・業務用機械工業（前月比-8.7%）、化学工業（同-5.7%）など13業種が低下。

(2) 出荷指数は 99.9 前月比は 2.0%の低下

業種別（寄与度順）にみると、はん用・生産用・業務用機械工業（前月比-6.5%）、化学工業（同-4.8%）など11業種が低下。

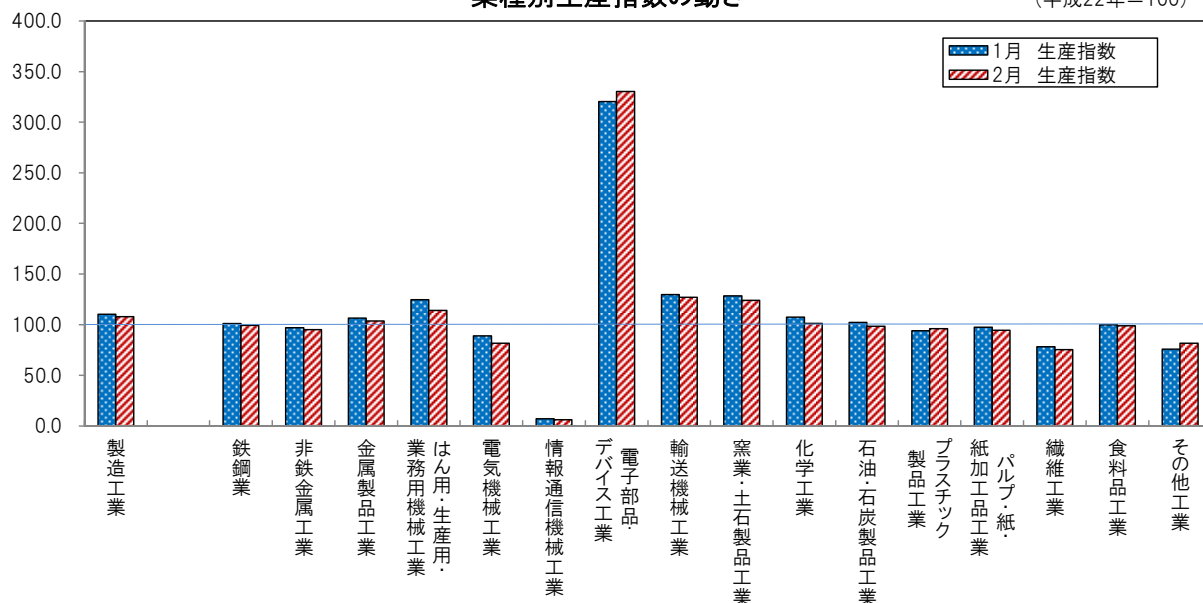
(3) 在庫指数は 107.2 前月比は 0.3%の低下

業種別（寄与度順）にみると、化学工業（前月比-3.7%）、はん用・生産用・業務用機械工業（同-0.7%）など8業種が低下。

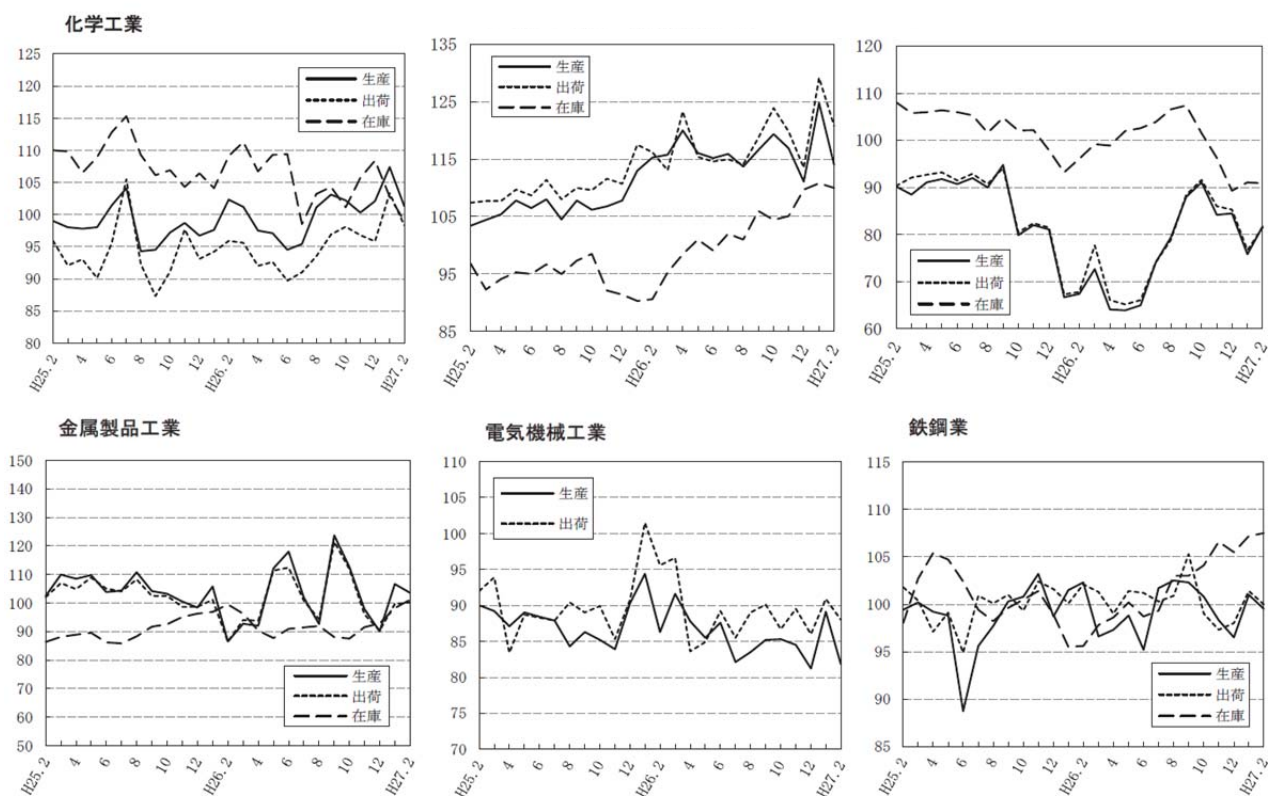


業種別生産指数の動き

(平成22年=100)



業種別動向グラフ(生産指数ウェイト上位6業種)



◇全国及び主要都府県の製造工業の動き

《平成27年2月分速報値(前月比)》

平成22年=100

都道府県名	生産(%)	出荷(%)	在庫(%)
大阪府	-2.1	-2.0	-0.3
全国	-3.1	-4.4	1.2
東京都	-4.9	-2.5	-6.6
神奈川県	-4.2	-2.4	-1.5
愛知県	-1.6	-2.9	1.4
兵庫県	-4.6	-2.3	-1.2
広島県	-2.7	-2.6	1.8
福岡県	-2.9	-1.4	-0.8