

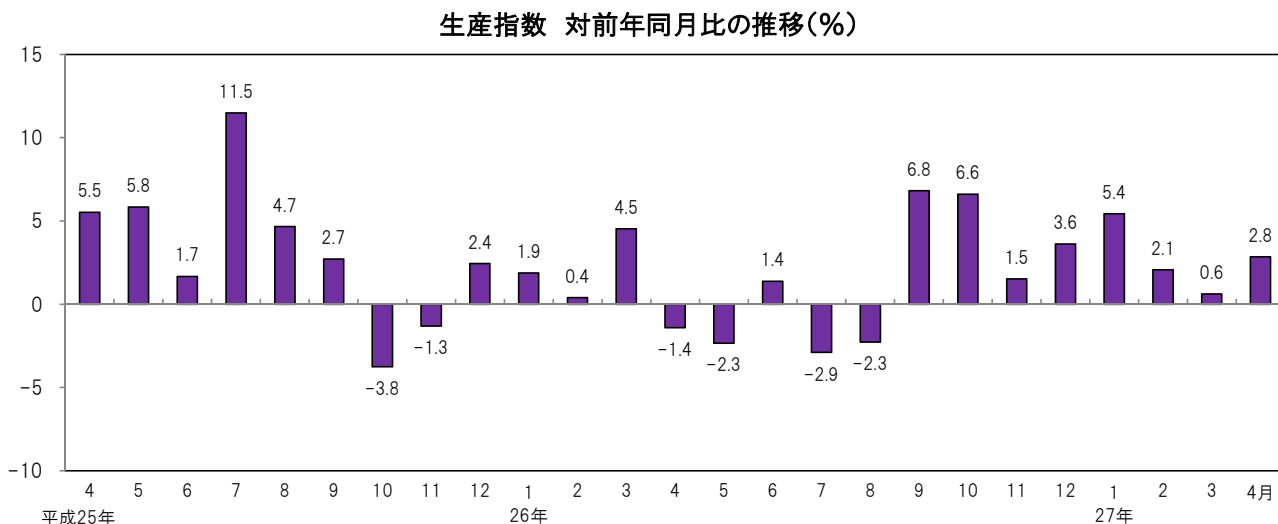
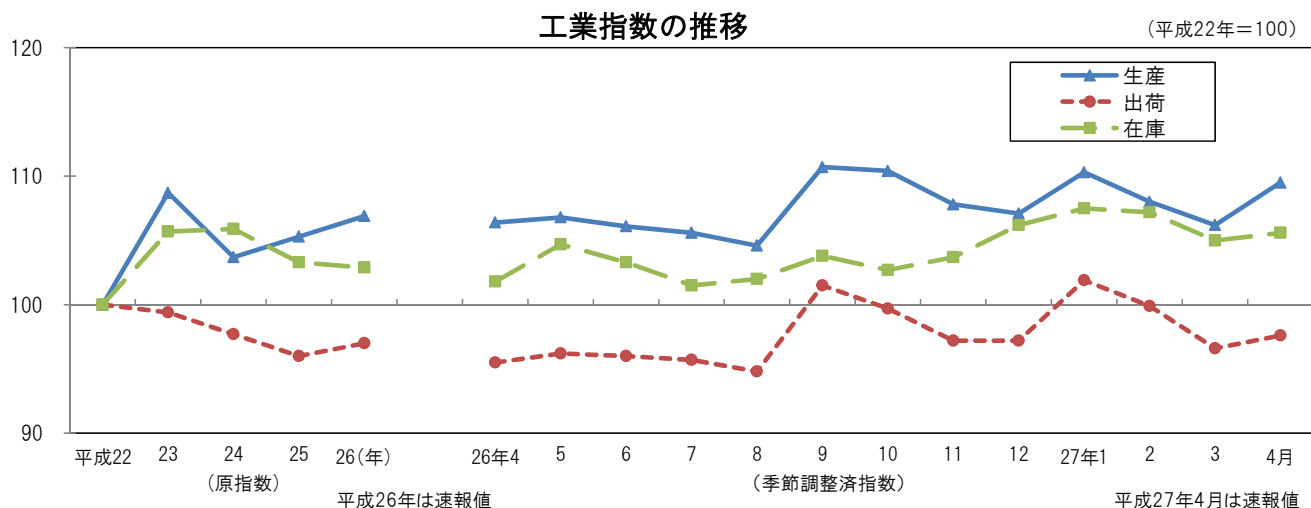
大阪の工業動向

大阪府工業指数 平成27年4月（速報）

《 詳細は大阪府ホームページに掲載しています。 <http://www.pref.osaka.lg.jp/toukei/iip/index.html> 》

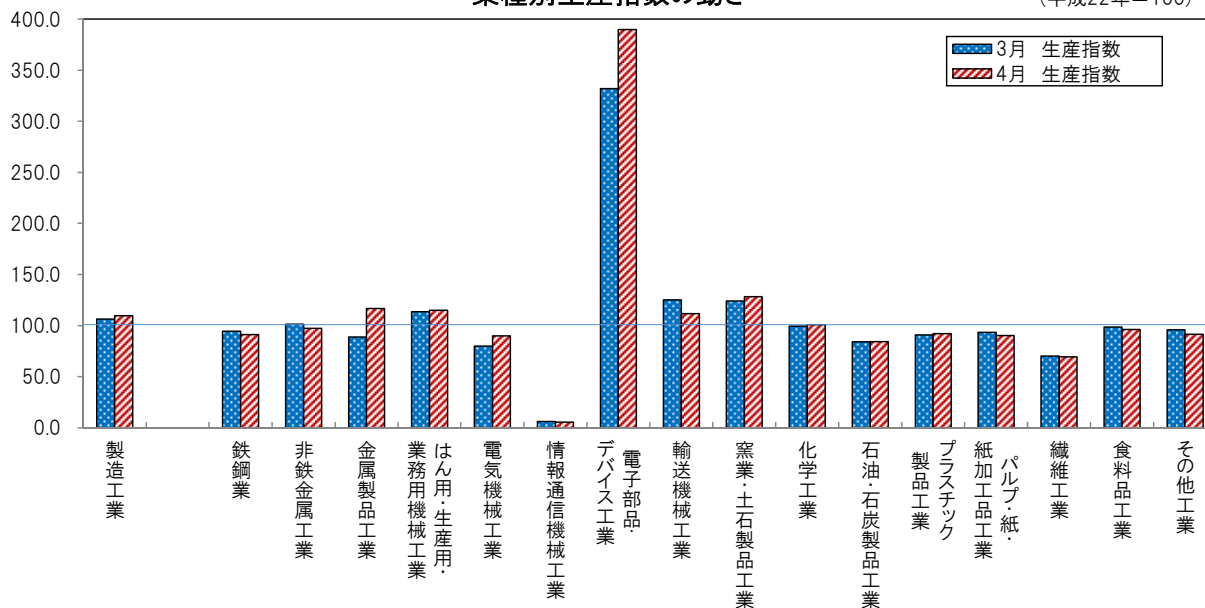
概 要

- (1) 生産指数は 109.5 前月比は 3.1%の上昇
業種別（寄与度順）にみると、金属製品工業（前月比 31.5%）、電子部品・デバイス工業（同 17.5%）など8業種が上昇。
- (2) 出荷指数は 97.6 前月比は 1.0%の上昇
業種別（寄与度順）にみると、金属製品工業（前月比 24.0%）、はん用・生産用・業務用機械工業（同 5.2%）など6業種が上昇。
- (3) 在庫指数は 105.6 前月比は 0.6%の上昇
業種別（寄与度順）にみると、化学工業（前月比 3.4%）、はん用・生産用・業務用機械工業（1.8%）など9業種が上昇。

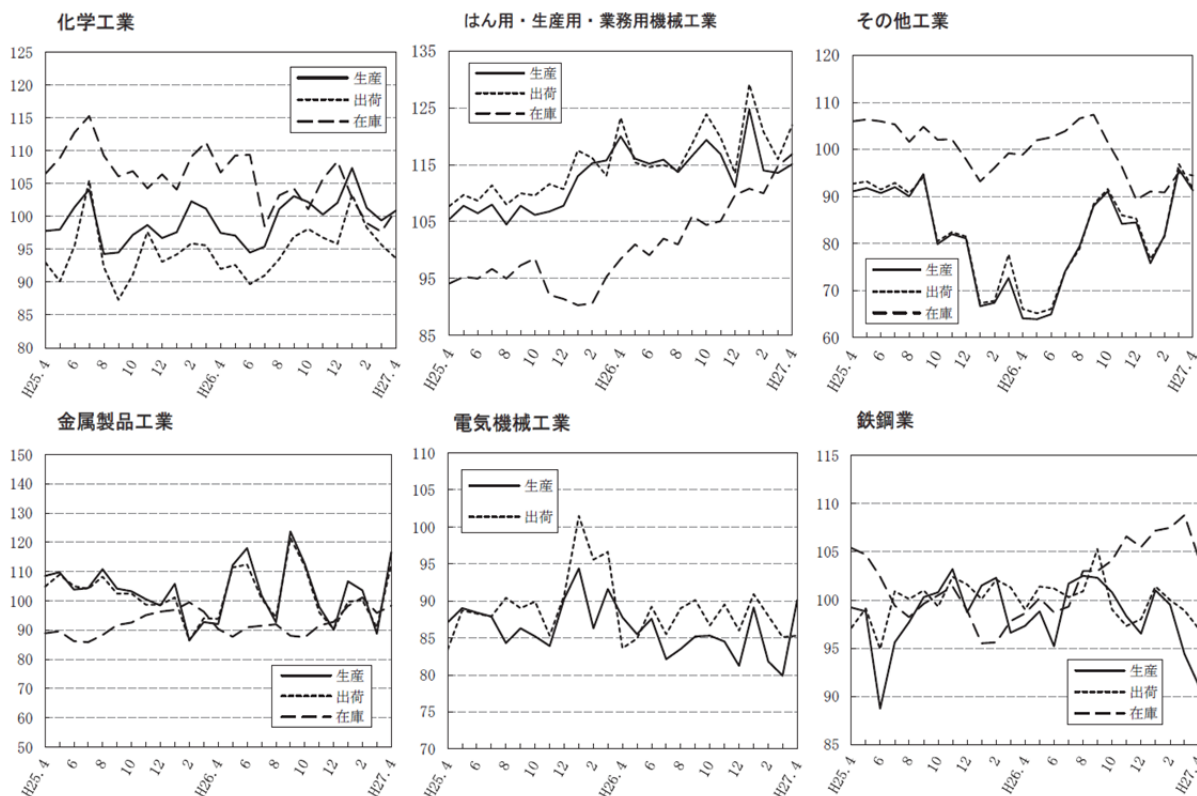


業種別生産指数の動き

(平成22年=100)



業種別動向グラフ(生産指数ウェイト上位6業種)



◇全国及び主要都府県の製造工業の動き

《平成27年4月分速報値(前月比)》

平成22年=100

| 都道府県名 | 生産(%) | 出荷(%) | 在庫(%) |
|-------|-------|-------|-------|
| 大阪府 | 3.1 | 1.0 | 0.6 |
| 全国 | 1.1 | 0.6 | 0.4 |
| 東京都 | 4.2 | 2.8 | -5.8 |
| 神奈川県 | -3.7 | -1.4 | -0.1 |
| 愛知県 | 2.7 | 2.9 | -8.9 |
| 兵庫県 | -10.0 | -6.3 | 0.3 |
| 広島県 | 5.4 | 6.1 | -14.9 |
| 福岡県 | -0.8 | -1.2 | 5.6 |