

月刊 大阪の統計

2015年(平成27年)9月 No.799

目 次

統計トピックス

- 平成 26 年 人口動態統計調査結果の概要(大阪府分)
-厚生労働省公表資料より-

大阪府総務部統計課 1

毎月の統計調査結果

- 人 口 大阪府毎月推計人口 平成 27 年8月1日現在 3
- 物 価 大阪市消費者物価指数の動き 平成 27 年8月速報 5
- 労 働 大阪の賃金、労働時間及び雇用の動き 平成 27 年6月月報 7
- 工 業 大阪の工業動向 平成 27 年6月速報 9

四半期の統計調査結果

- 労 働 大阪の就業状況 平成 27 年4~6月期 11

今月の統計表

..... 13

統計資料室情報コーナー

- 新着資料のご案内 24

●月刊「大阪の統計」は大阪府ホームページにも掲載しています。

<http://www.pref.osaka.lg.jp/toukei/osaka-tkg/index.html>

大阪府総務部統計課



大阪府広報担当副知事
もずやん

平成 26 年人口動態統計調査結果の概要（大阪府分）

－ 厚生労働省公表資料より －

大阪府総務部統計課 情報・分析グループ

《 詳細は厚生労働省ホームページに掲載しています。 <http://www.mhlw.go.jp/toukei/saikin/hw/jinkou/kakutei14/index.html> 》

平成 27 年 9 月 3 日に、平成 26 年人口動態統計（確定数）の結果が、厚生労働省から公表されました。その中から、大阪府分の概要を紹介します。

1 人口動態統計調査について

我が国の人口動態事象を把握し、人口及び厚生労働行政施策の基礎資料を得ることを目的として実施されている「人口動態統計調査」は、「戸籍法」及び「死産の届出に関する規程」により市区町村に届け出られた出生、死亡、婚姻、離婚及び死産の全数を調査対象としています。市区町村から保健所、都道府県を経由して、厚生労働省でデータをとりまとめています。

2 結果の概要

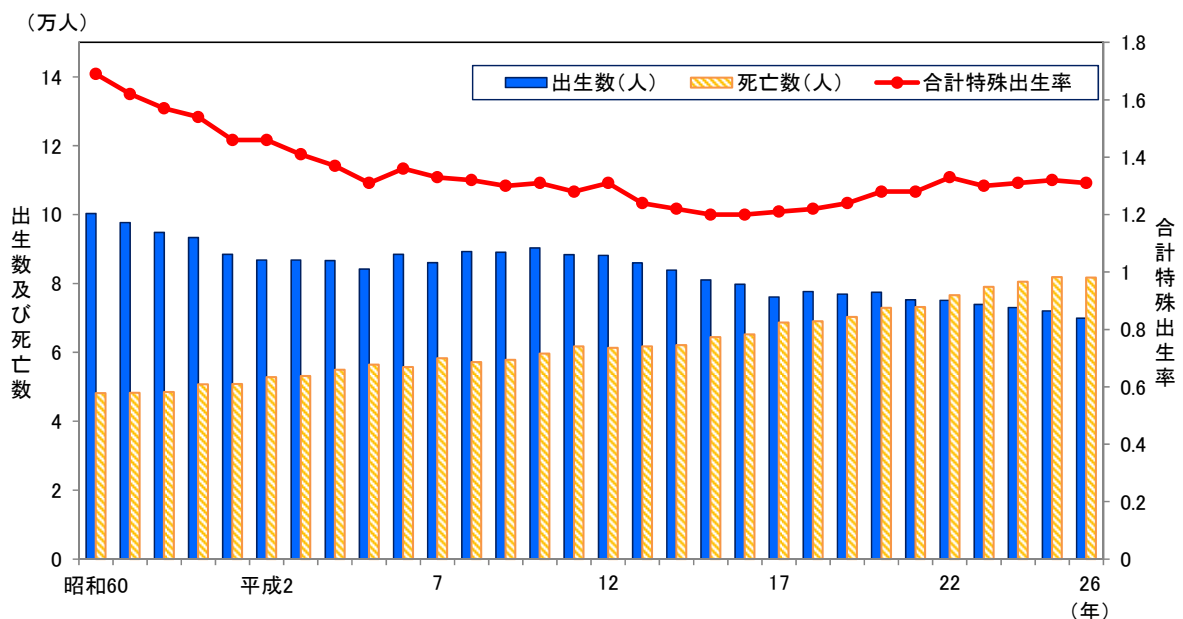
(1) 出生数は減少

大阪府の平成 26 年の出生総数は 6 万 9,968 人であり、前年（7 万 2,054 人）と比べて 2,086 人減少しています。平成 10 年（9 万 324 人）から、ゆるやかな減少傾向が続いています。

一方、死亡総数は 8 万 1,652 人であり、前年（8 万 1,864 人）と比べて 212 人減少しているものの、平成 9 年（5 万 7,864 人）から、ゆるやかな増加傾向が続いています。

また、合計特殊出生率（15～49 歳までの女性の年齢別出生率を合計したもの）は 1.31 で、前年の 1.32 から微減しています。最も合計特殊出生率が低かった平成 15、16 年の 1.20 と比べると、わずかながら改善しています。しかしながら、この数値は、全国平均（1.42）よりも低く、都道府県別では 41 位（最高：沖縄県 1.86、最低：東京都 1.15）となっています。

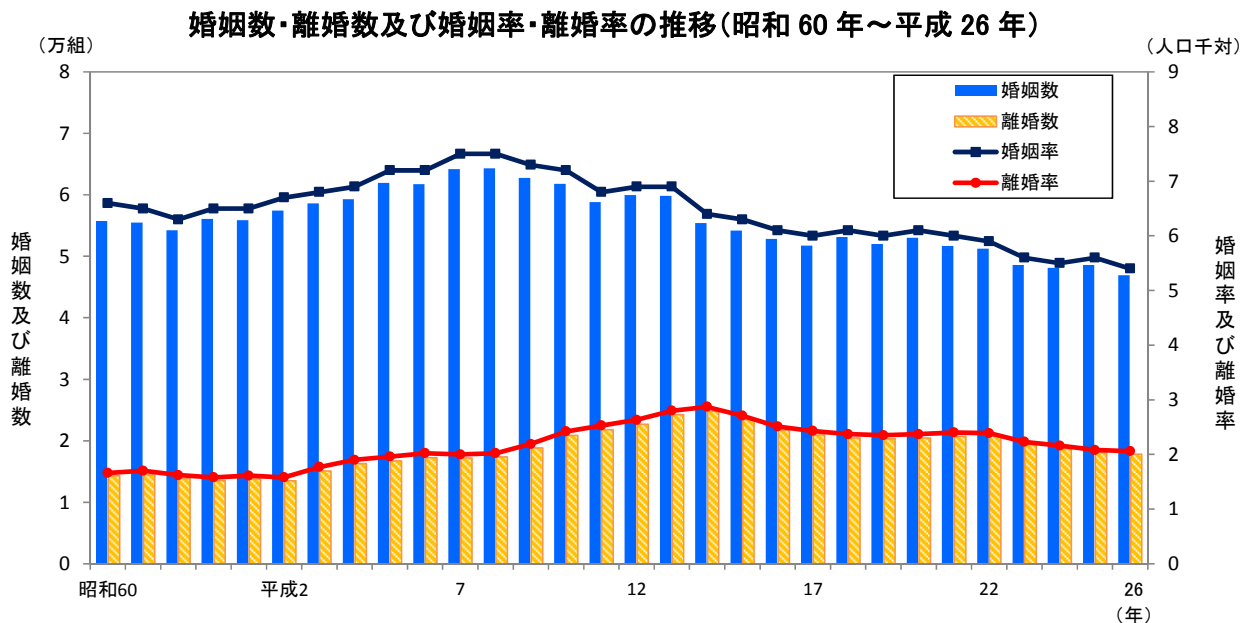
出生数、死亡数と合計特殊出生率の推移(昭和 60 年～平成 26 年)



(2) 婚姻数・離婚数ともに減少

大阪府の平成26年の婚姻数は4万6,934組であり、前年(4万8,596組)と比べて1,662組減少、離婚数は1万7,834組で前年(1万8,104組)と比べて270組減少しています。

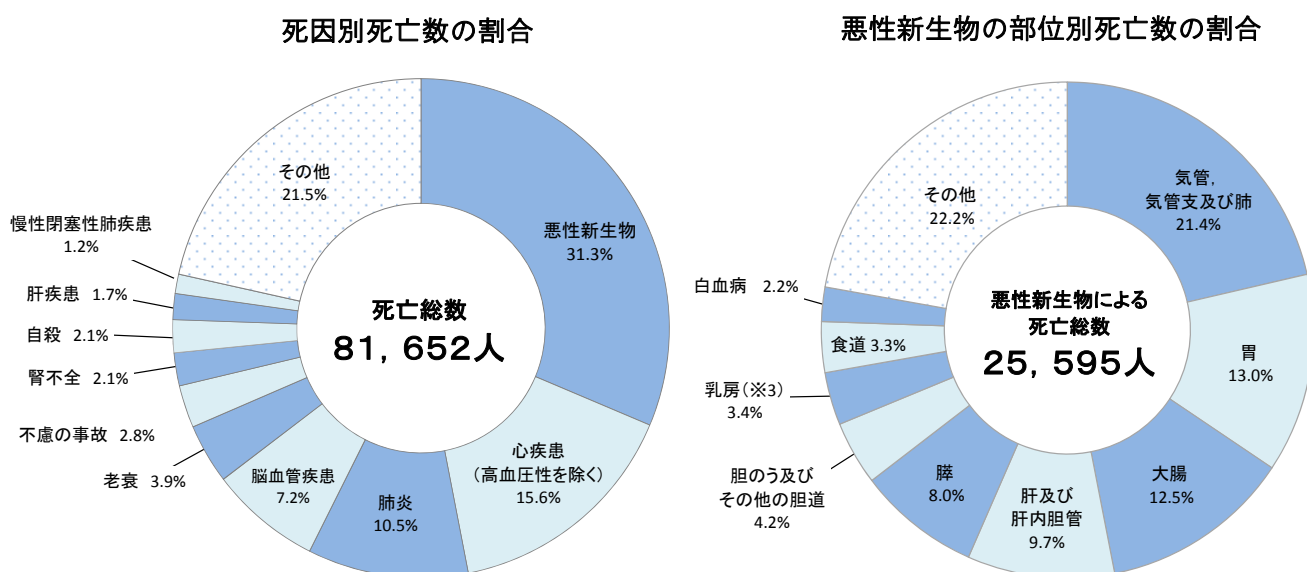
また、婚姻率(人口千人に対する婚姻数の割合)は5.4(前年5.6)、離婚率(人口千人に対する離婚数の割合)は2.06(前年比2.08)と、婚姻率、離婚率ともに減少となっています。



(3) 悪性新生物の死因が最多

死因別では、「悪性新生物(※1)」が最も多く、死亡総数の31.3%を占めています。次いで「心疾患(高血圧を除く)」が15.6%、「肺炎」が10.5%となっています。

また、悪性新生物の部位別の死亡数をみると、「気管、気管支及び肺」が21.4%を占めており、次いで「胃」が13.0%、「大腸(※2)」が12.5%となっています。



(※1) 悪性腫瘍のこと。細胞が何らかの原因で変異して増殖を続け、周囲の正常な組織を破壊する腫瘍。がんや肉腫など。

(※2) 大腸は、結腸と直腸S状結腸移行部及び直腸の数値を合計したものである。

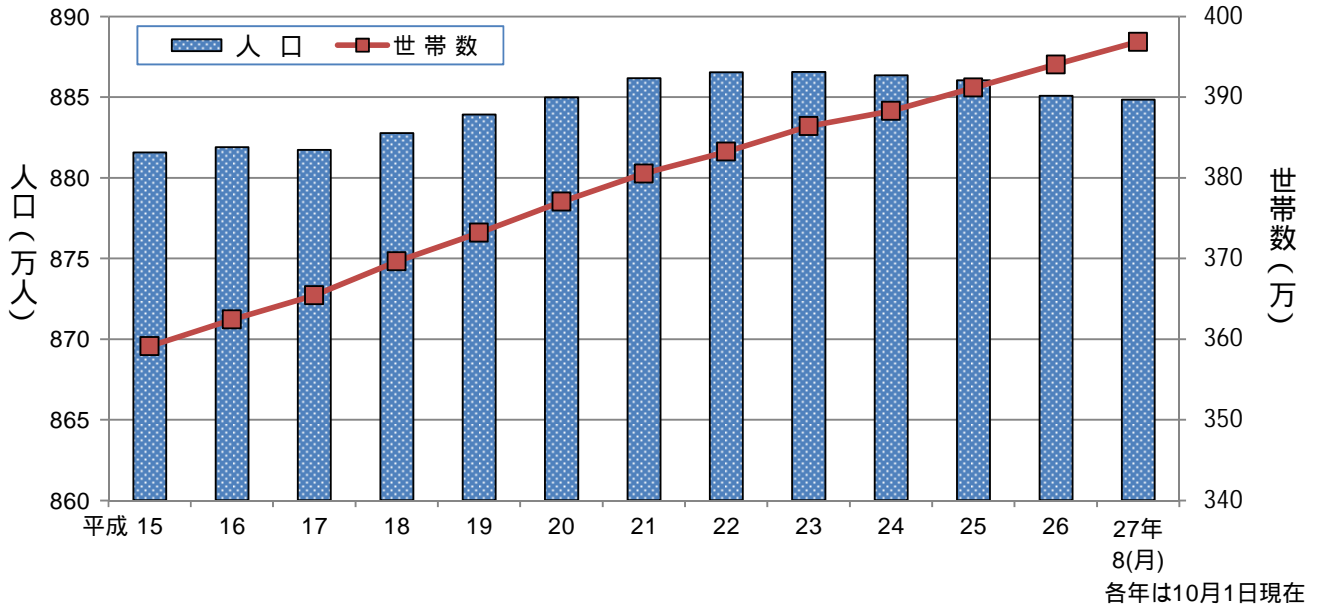
(※3) 乳房の死亡数の割合は、女性の数値である。

大阪府毎月推計人口

平成27年8月1日現在

《 詳細は大阪府ホームページに掲載しています。 <http://www.pref.osaka.lg.jp/toukei/jinkou/index.html> 》

大阪府の人口及び世帯数の推移



大阪府の人口及び世帯数

総人口	8,848,352人
男	4,262,953人
女	4,585,399人
世帯数	3,968,612世帯

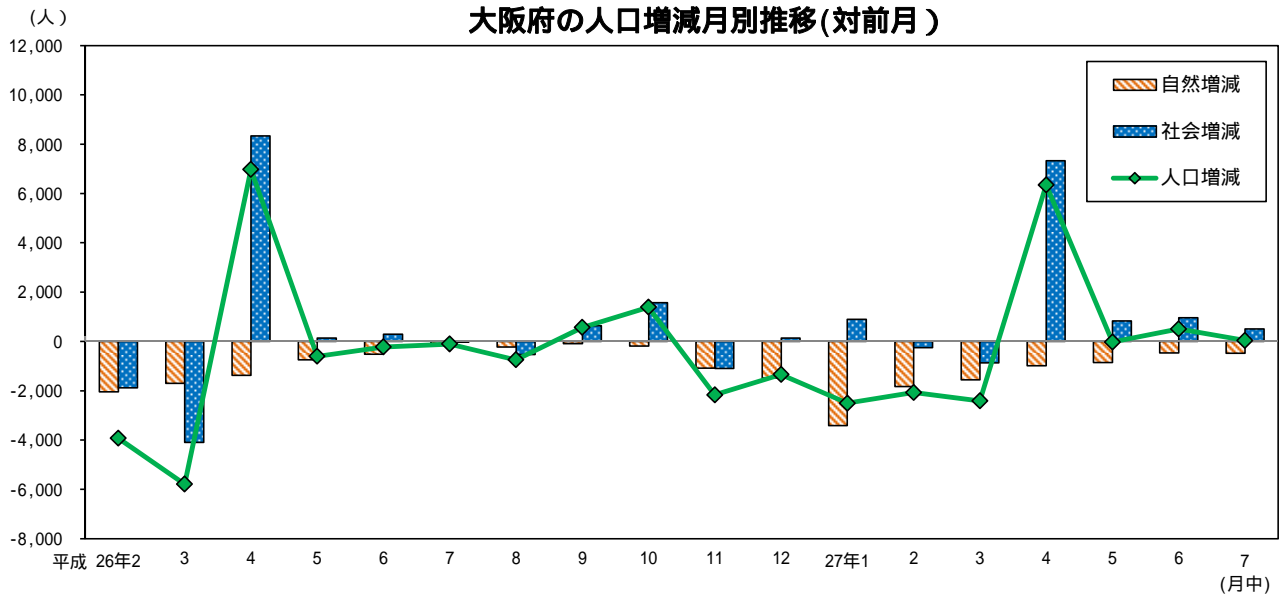
対前年(1年前)との比較

人口増減	2,439人減
自然増減	12,610人減
社会増減	10,171人増

対前月(1ヵ月前)との比較

人口増減	37人増
自然増減	473人減
社会増減	510人増
世帯数増減	1,431世帯増

大阪府の人口増減月別推移(対前月)



大阪府市区町村別世帯数および人口

市区町村	世帯数	人口			市区町村	世帯数	人口		
		総数	男	女			総数	男	女
大阪府	3,968,612	8,848,352	4,262,953	4,585,399	岸和田市	78,568	195,687	93,790	101,897
市部	3,897,978	8,666,250	4,175,696	4,490,554	豊中市	173,901	397,309	187,990	209,319
郡部	70,634	182,102	87,257	94,845	池田市	45,759	102,800	49,524	53,276
大阪市地域	1,377,043	2,697,724	1,308,431	1,389,293	吹田市	164,134	368,778	177,557	191,221
北大阪地域	767,999	1,783,825	855,462	928,363	泉大津市	31,596	75,876	36,011	39,865
三島地域	479,952	1,118,111	538,821	579,290	高槻市	149,378	353,808	168,728	185,080
豊能地域	288,047	665,714	316,641	349,073	貝塚市	34,087	89,218	42,989	46,229
東大阪地域	861,974	2,006,786	971,475	1,035,311	守口市	65,685	143,799	69,760	74,039
北河内地域	498,252	1,164,007	562,945	601,062	枚方市	169,113	403,126	191,880	211,246
中河内地域	363,722	842,779	408,530	434,249	茨木市	116,966	279,865	135,490	144,375
南河内地域	247,395	615,062	291,129	323,933	八尾市	111,537	268,535	128,940	139,595
泉州地域	714,201	1,744,955	836,456	908,499	泉佐野市	40,741	99,208	47,365	51,843
泉北地域	489,585	1,174,420	563,079	611,341	富田林市	45,900	114,713	54,207	60,506
泉南地域	224,616	570,535	273,377	297,158	寝屋川市	101,550	235,527	114,087	121,440
大阪市	1,377,043	2,697,724	1,308,431	1,389,293	河内長野市	42,024	107,025	50,113	56,912
都島区	51,669	104,183	50,254	53,929	松原市	49,929	120,602	57,826	62,776
福島区	38,115	72,517	34,100	38,417	大東市	52,964	123,508	61,491	62,017
此花区	30,464	66,180	32,279	33,901	和泉市	72,068	185,205	89,465	95,740
西区	53,638	93,330	44,112	49,218	箕面市	56,951	135,575	64,936	70,639
港区	40,341	81,770	39,984	41,786	柏原市	30,084	72,317	34,278	38,039
大正区	30,162	65,851	32,270	33,581	羽曳野市	45,110	113,438	53,520	59,918
天王寺区	37,837	75,199	34,878	40,321	門真市	57,952	125,305	61,609	63,696
浪速区	47,014	69,554	35,401	34,153	摂津市	37,467	85,679	42,837	42,842
西淀川区	44,475	96,343	47,597	48,746	高石市	23,175	57,484	27,368	30,116
東淀川区	94,563	175,153	86,140	89,013	藤井寺市	27,625	65,649	31,013	34,636
東成区	40,232	80,216	38,372	41,844	東大阪市	222,101	501,927	245,312	256,615
生野区	63,379	129,082	62,126	66,956	泉南市	23,149	62,593	29,927	32,666
旭区	44,220	90,368	43,333	47,035	四條畷市	22,022	56,203	27,466	28,737
城東区	78,262	165,755	79,090	86,665	交野市	28,966	76,539	36,652	39,887
阿倍野区	51,286	109,479	50,597	58,882	大阪狭山市	23,110	58,059	27,242	30,817
住吉区	75,643	154,821	72,448	82,373	阪南市	21,298	54,803	26,055	28,748
東住吉区	61,292	128,747	60,884	67,863	三島郡	12,007	29,981	14,209	15,772
西成区	72,126	117,408	69,912	47,496	島本町	12,007	29,981	14,209	15,772
淀川区	95,644	175,340	86,661	88,679	豊能郡	11,436	30,030	14,191	15,839
鶴見区	47,410	112,517	53,658	58,859	豊能町	7,696	19,740	9,299	10,441
住之江区	57,278	122,528	58,657	63,871	能勢町	3,740	10,290	4,892	5,398
平野区	88,705	195,920	92,982	102,938	泉北郡	6,721	17,489	8,398	9,091
北区	74,785	123,158	59,530	63,628	忠岡町	6,721	17,489	8,398	9,091
中央区	58,503	92,305	43,166	49,139	泉南郡	26,773	69,026	33,251	35,775
堺市	356,025	838,366	401,837	436,529	熊取町	16,525	44,582	21,635	22,947
堺区	69,221	147,801	73,524	74,277	田尻町	3,813	8,456	4,291	4,165
中区	49,579	124,395	59,974	64,421	岬町	6,435	15,988	7,325	8,663
東区	35,442	85,293	40,393	44,900	南河内郡	13,697	35,576	17,208	18,368
西区	56,407	135,516	65,048	70,468	太子町	5,077	13,787	6,706	7,081
南区	60,869	147,440	68,564	78,876	河南町	6,569	16,380	7,954	8,426
北区	70,023	158,919	75,585	83,334	千早赤阪村	2,051	5,409	2,548	2,861
美原区	14,484	39,002	18,749	20,253					

大阪市消費者物価指数の動き

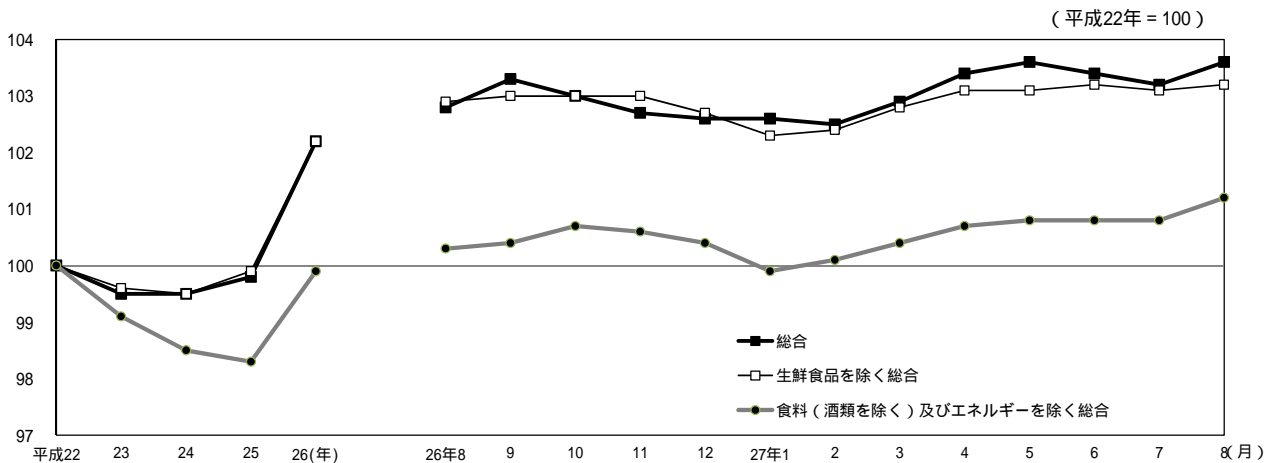
平成27年8月(速報)

《 詳細は大阪府ホームページに掲載しています。 <http://www.pref.osaka.lg.jp/toukei/cpi/index.html> 》

1 概 要

- (1) 総合指数は 103.6
前月比は 0.4%の上昇。前年同月比は 0.8%の上昇 (27 か月連続)。
- (2) 生鮮食品を除く総合指数は 103.2
前月比は 0.1%の上昇。前年同月比は 0.4%の上昇 (28 か月連続)。
- (3) 食料(酒類を除く)及びエネルギーを除く総合指数は 101.2
前月比は 0.4の上昇。前年同月比は 0.9%の上昇 (23 か月連続)。

消費者物価指数の動き



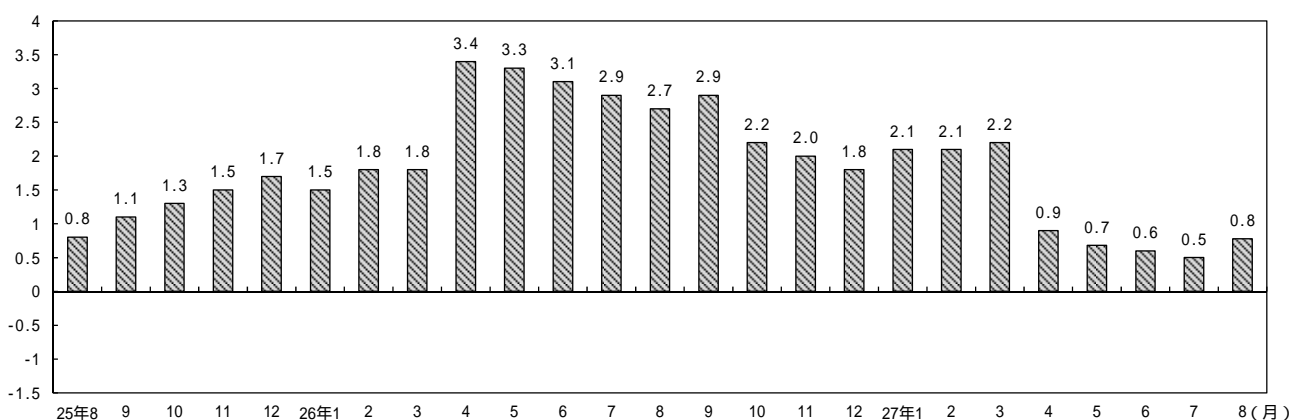
総合、生鮮食品を除く総合、食料(酒類を除く)及びエネルギーを除く総合の指数、前月比及び前年同月比

		平成26年					平成27年							
		8月	9月	10月	11月	12月	1月	2月	3月	4月	5月	6月	7月	8月
総 合	指 数	102.8	103.3	103.0	102.7	102.6	102.6	102.5	102.9	103.4	103.6	103.4	103.2	103.6
	前月比 (%)	0.1	0.5	-0.3	-0.3	-0.1	0.0	-0.1	0.4	0.5	0.2	-0.2	-0.1	0.4
	前年同月比 (%)	2.7	2.9	2.2	2.0	1.8	2.1	2.1	2.2	0.9	0.7	0.6	0.5	0.8
生 鮮 食 品 除 く 総 合	指 数	102.9	103.0	103.0	103.0	102.7	102.3	102.4	102.8	103.1	103.1	103.2	103.1	103.2
	前月比 (%)	0.0	0.1	0.1	-0.1	-0.3	-0.3	0.0	0.4	0.3	0.1	0.0	-0.1	0.1
	前年同月比 (%)	2.6	2.6	2.3	2.3	2.2	2.1	2.1	2.1	0.6	0.2	0.3	0.2	0.4
食 料 (酒 類 を 除 く) 及 び エ ネ ル ギ ー を 除 く 総 合	指 数	100.3	100.4	100.7	100.6	100.4	99.9	100.1	100.4	100.7	100.8	100.8	100.8	101.2
	前月比 (%)	0.1	0.1	0.3	-0.1	-0.2	-0.5	0.2	0.4	0.3	0.1	0.0	0.0	0.4
	前年同月比 (%)	2.1	2.1	1.8	1.8	1.9	1.8	1.9	1.9	0.3	0.4	0.6	0.6	0.9

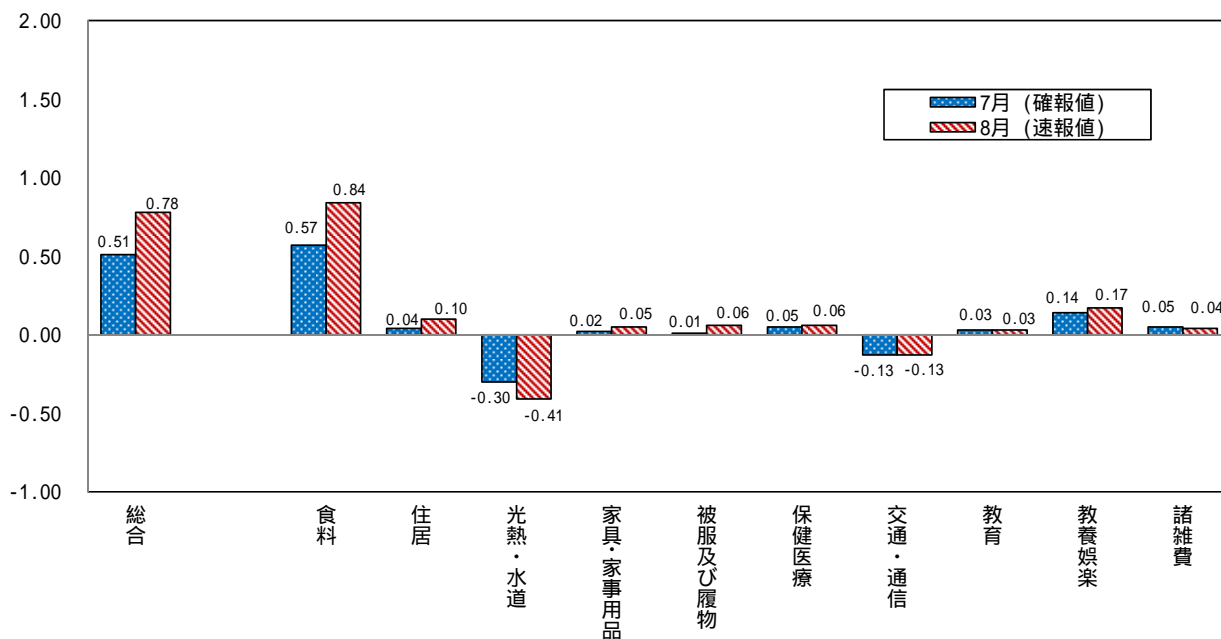
平成27年8月は速報値

2 前年同月からの動き

総合指数前年同月比の動き (%)



総合指数(前年同月比)への10大費目の寄与度



全国及び主要都市の動き【平成22年基準】

主要都市名	平成27年7月分 (確報)	
	消費者物価総合指数 (総合)	平成22年 = 100 前年同月比 (%)
大阪市	103.2	0.5
全国	103.7	0.2
仙台市	103.6	0.4
東京都区部	102.0	0.1
横浜市	103.1	0.3
名古屋市	103.6	0.5
神戸市	103.2	0.2
広島市	103.9	1.0
福岡市	104.1	1.5

大阪の賃金、労働時間及び雇用の動き

毎月勤労統計調査地方調査 平成27年6月(月報)

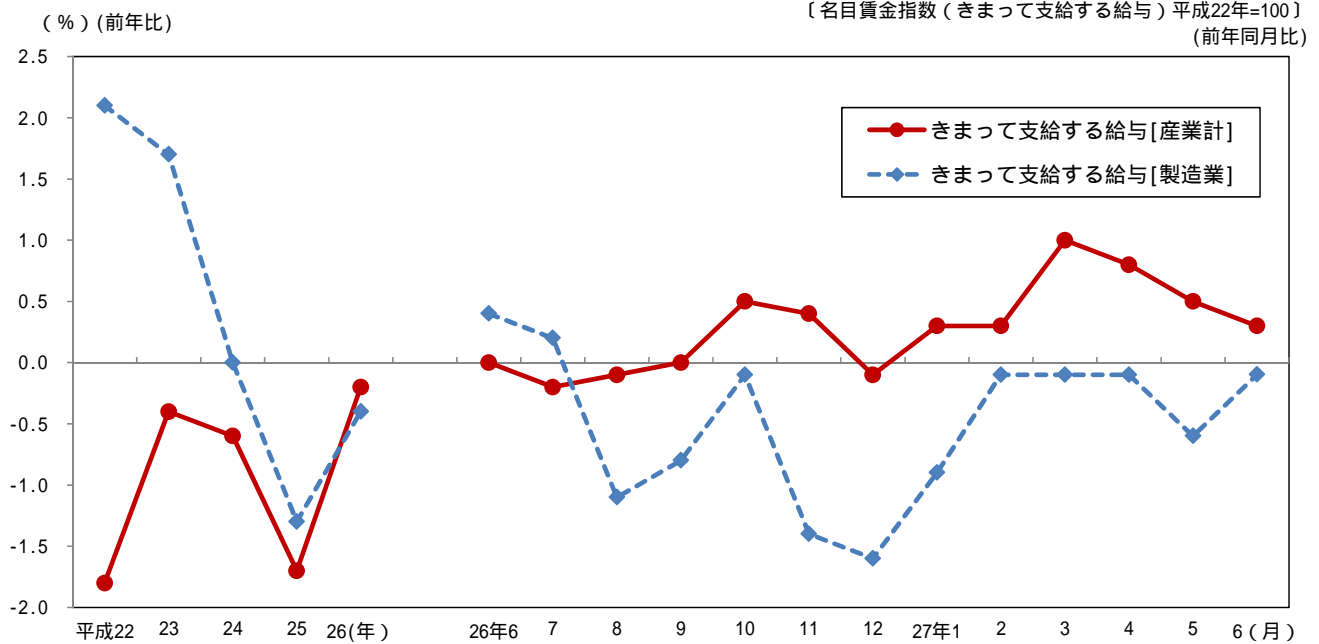
《 詳細は大阪府ホームページに掲載しています。 <http://www.pref.osaka.lg.jp/toukei/maikin/index.html> 》

1 賃金の動き(規模5人以上)

きまって支給する給与(名目賃金指数)[産業計]は 98.0。前年同月比 0.3%の増加。

きまって支給する給与(名目賃金指数)[製造業]は 101.1。前年同月比 0.1%の減少。

賃金の動き(規模5人以上)



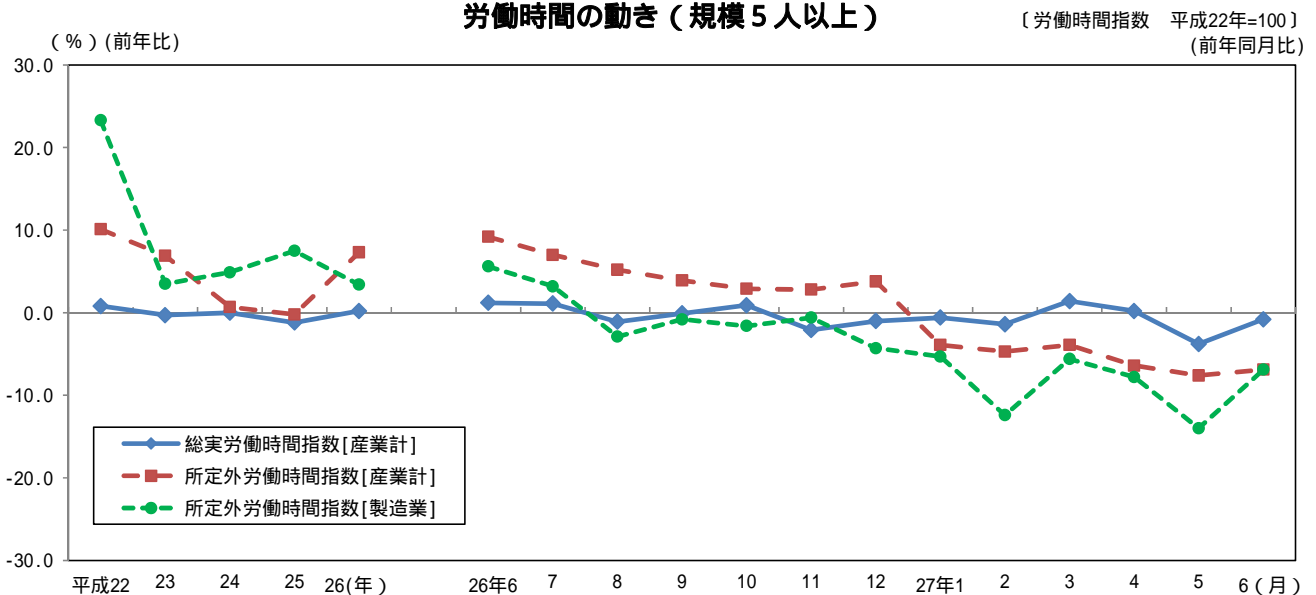
2 労働時間の動き(規模5人以上)

総実労働時間指数[産業計]は 101.6。前年同月比 0.8%の減少。

所定外労働時間指数[産業計]は 106.3。前年同月比 6.9%の減少。

所定外労働時間指数[製造業]は 112.3。前年同月比 6.9%の減少。

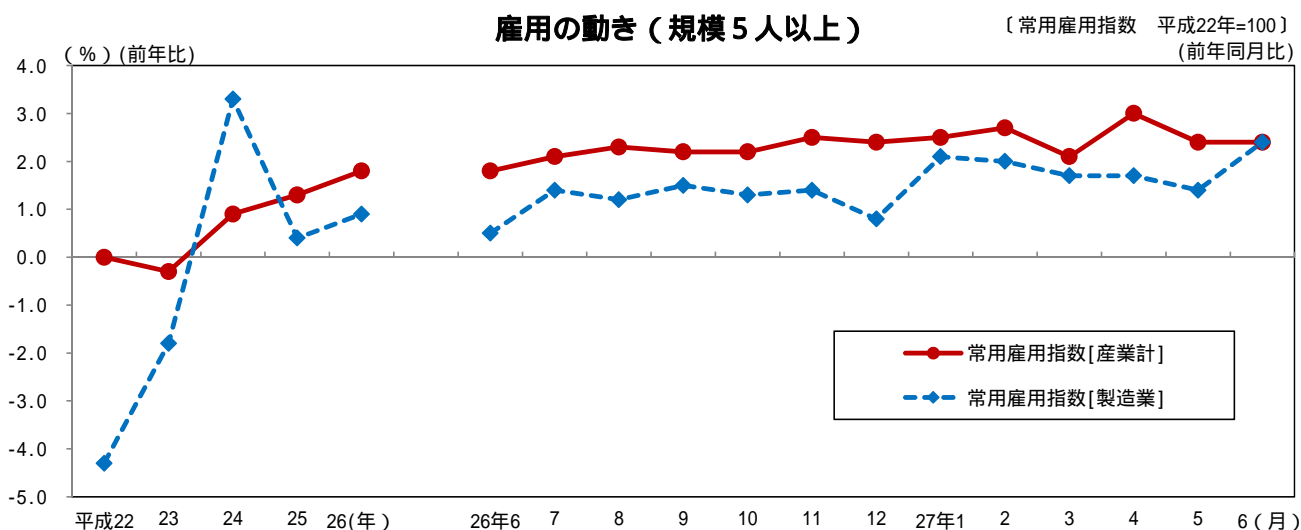
労働時間の動き(規模5人以上)



3 雇用の動き（規模5人以上）

常用雇用指数[産業計]は 106.5。前年同月比 2.4%の増加。

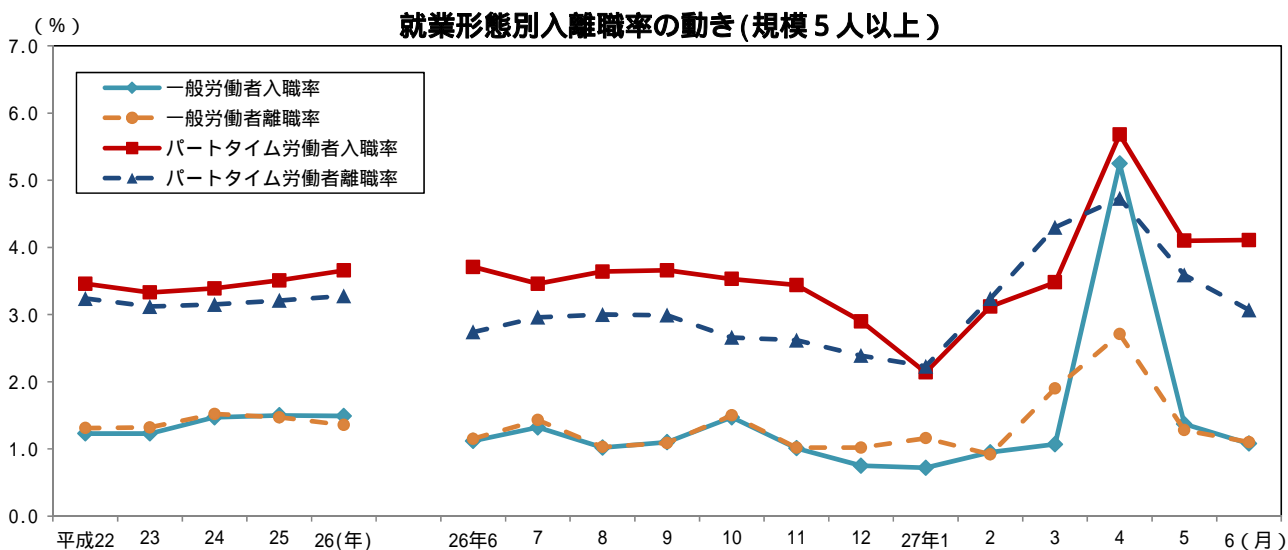
常用雇用指数[製造業]は 105.2。前年同月比 2.4%の増加。



4 就業形態別入離職率の動き（規模5人以上）

一般労働者は入職率 1.08%、離職率 1.10%で 0.02 ポイントの離職超過。

パートタイム労働者は入職率 4.11%、離職率 3.07%で 1.04 ポイントの入職超過。



全国及び主要府県の動き < 指数値比較 > 【事業所規模 5人以上・調査産業計】

平成27年6月分（前年同月比）

都道府県名	きまって支給する給与 (%)	所定外労働時間 (%)	常用雇用 (%)
大阪府	0.3	-6.9	2.4
全国	0.3	-0.8	2.1
東京都	0.7	2.7	-0.1
神奈川県	0.8	-7.6	0.9
愛知県	0.2	8.7	0.6
兵庫県	0.1	-2.4	0.4
広島県	3.1	1.9	0.0
福岡県	-0.4	-2.5	0.2

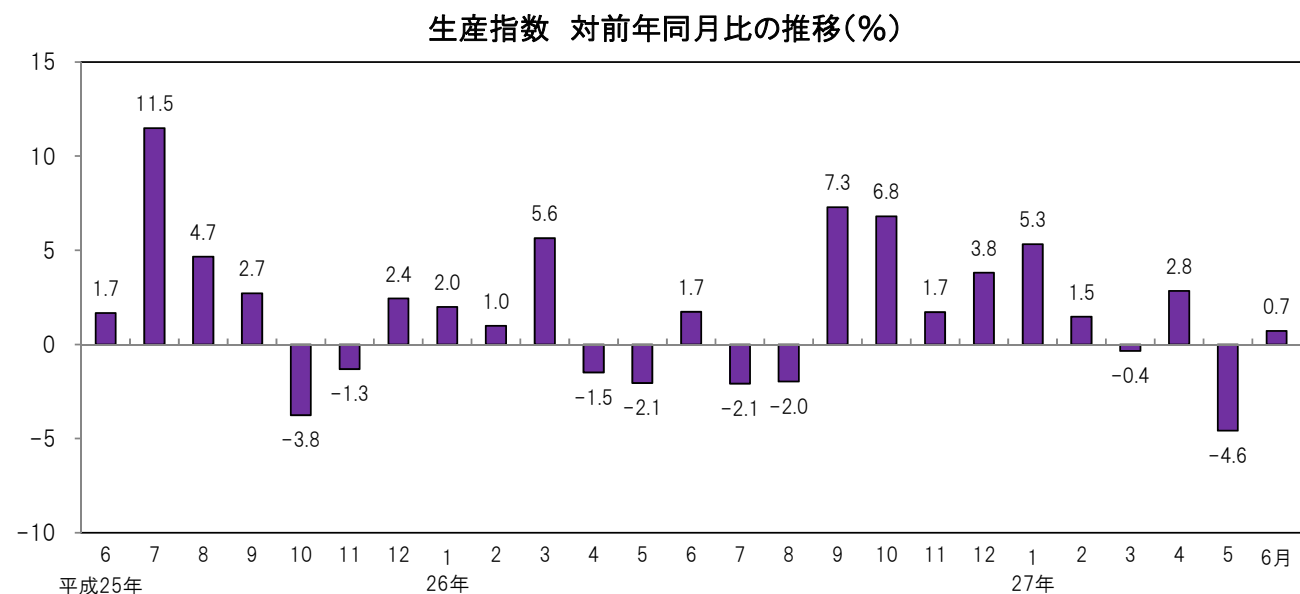
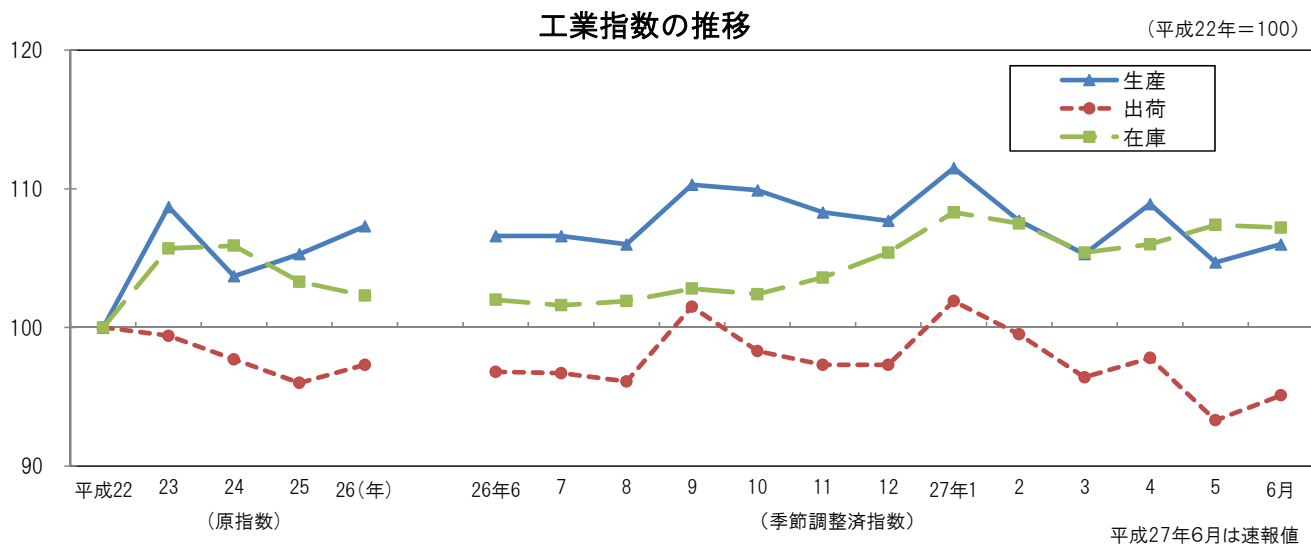
大阪の工業動向

大阪府工業指数 平成27年6月（速報）

《 詳細は大阪府ホームページに掲載しています。 <http://www.pref.osaka.lg.jp/toukei/iip/index.html> 》

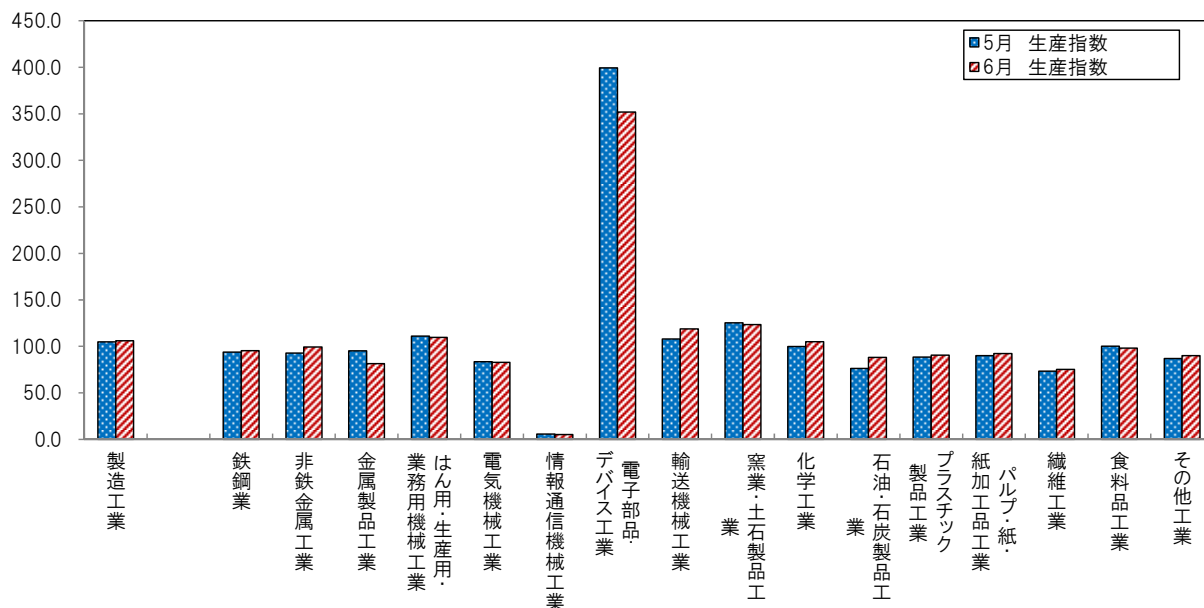
概 要

- (1) 生産指数は 106.0 前月比は 1.2%の上昇
業種別（寄与度順）にみると、化学工業（前月比 5.3%）、輸送機械工業（同 10.1%）など 9 業種が上昇。
- (2) 出荷指数は 95.1 前月比は 1.9%の上昇
業種別（寄与度順）にみると、化学工業（前月比 5.6%）、はん用・生産用・業務用機械工業（同 3.8%）など 10 業種が上昇。
- (3) 在庫指数は 107.2 前月比は 0.2%の低下
業種別（寄与度順）にみると、化学工業（前月比-3.7%）、鉄鋼業（同-1.3%）など 9 業種が低下。

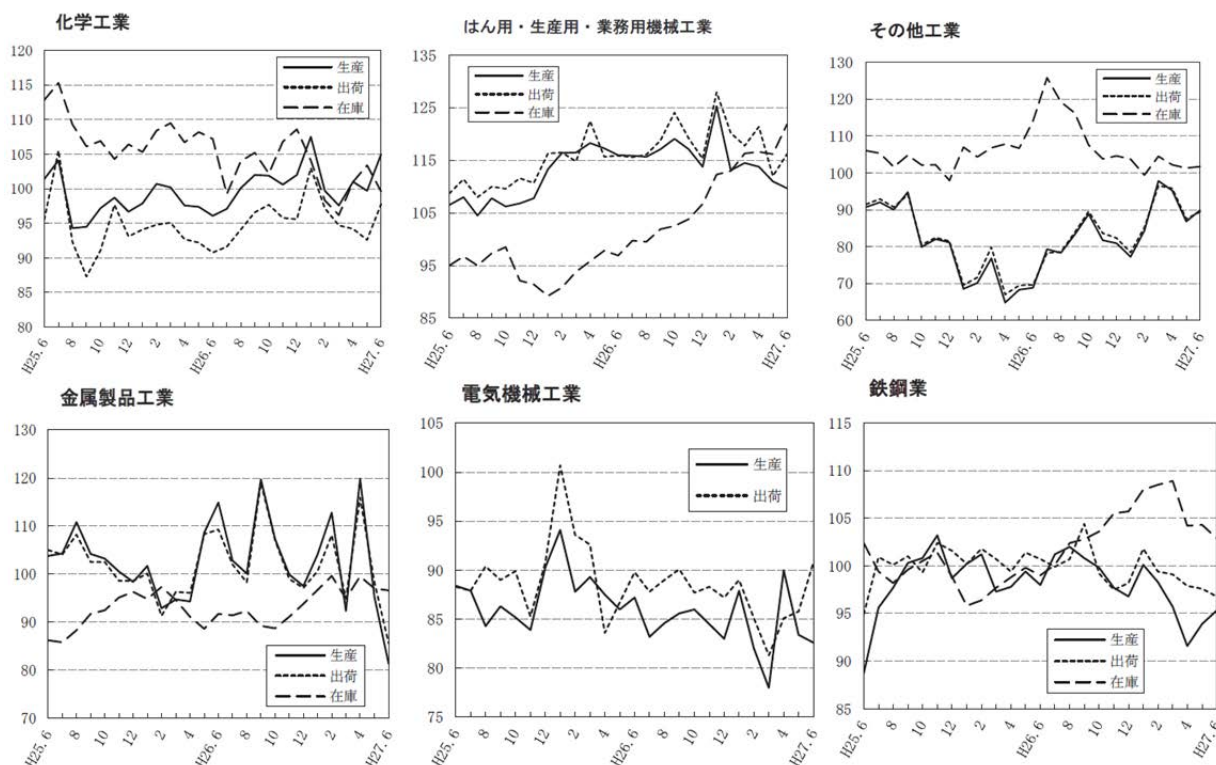


業種別生産指数の動き

(平成22年=100)



業種別動向グラフ(生産指数ウェイト上位6業種)



◇全国及び主要都府県の製造工業の動き

《平成27年6月分速報値(前月比)》

平成22年=100

都道府県名	生産(%)	出荷(%)	在庫(%)
大阪府	1.2	1.9	-0.2
全国	1.1	0.6	1.5
東京都	2.1	5.3	7.7
神奈川県	0.5	-1.7	-1.3
愛知県	5.6	5.1	7.5
兵庫県	-5.9	-4.6	-1.3
広島県	4.5	6.7	10.5
福岡県	2.0	-1.0	1.7

大阪の就業状況

労働力調査 平成27年4～6月平均

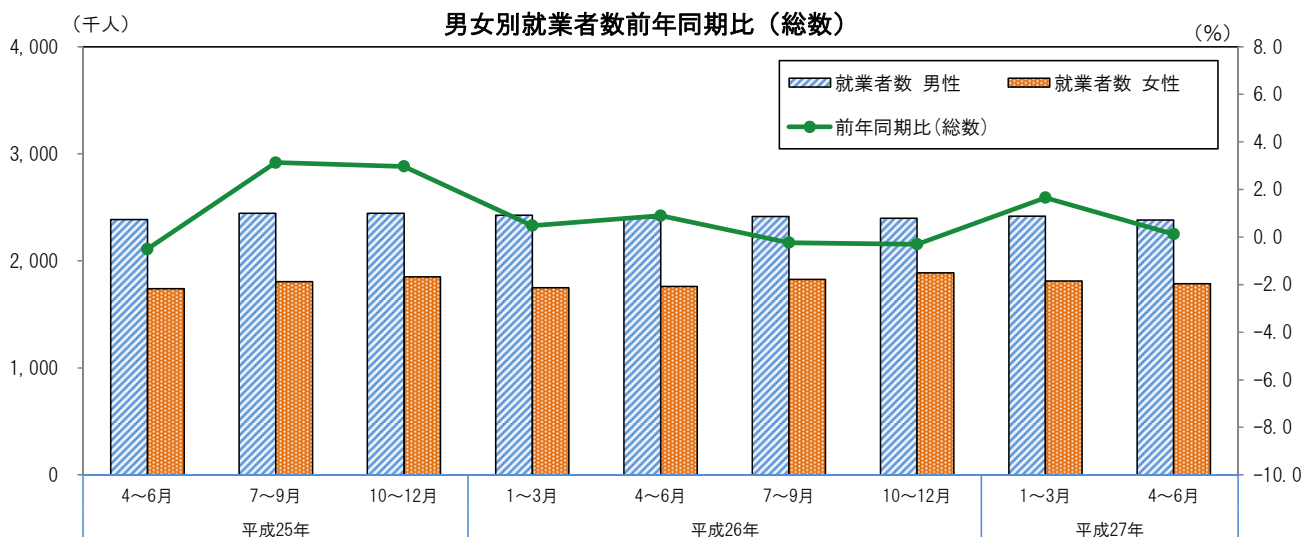
《 詳細は大阪府ホームページに掲載しています。 <http://www.pref.osaka.lg.jp/toukei/roucho/rc-index.html> 》

1 就業者

就業者数（総数）は416万6千人。前年同期比は0.1%の増加。

男性は238万人。前年同期比は0.8%の減少。

女性は178万6千人。前年同期比は1.4%の増加。



2 完全失業者

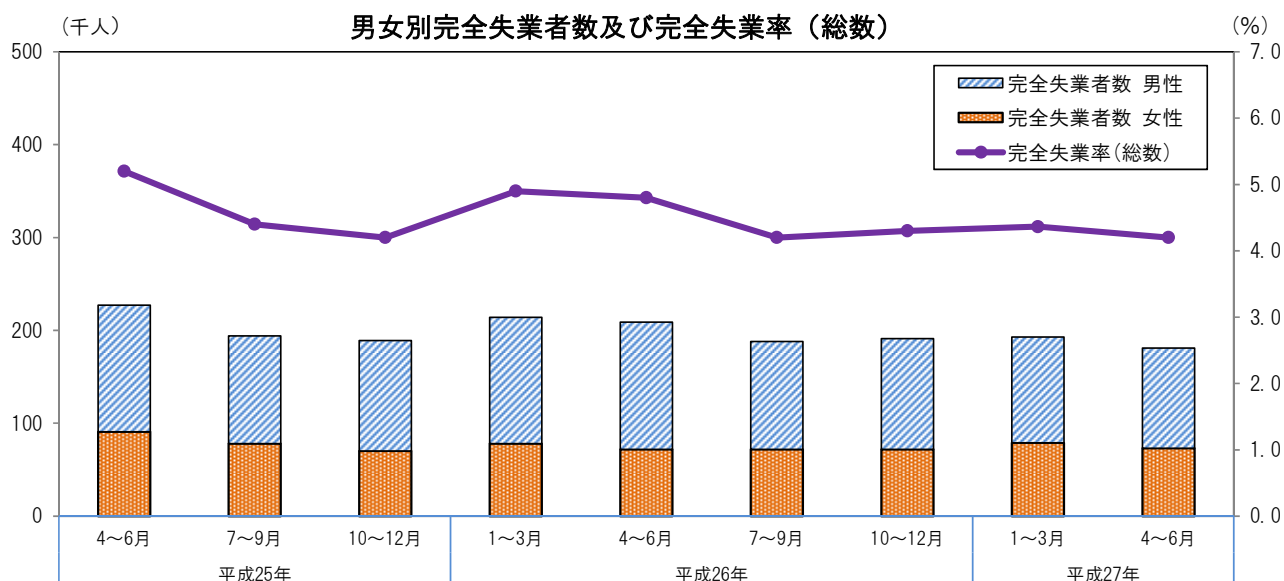
(1) 完全失業者の動向

完全失業者数（総数）は18万1千人。前年同期比は13.4%の減少。

男性は10万8千人。前年同期比は21.2%の減少。

女性は7万3千人。前年同期比は1.4%の増加。

完全失業率（総数）は4.2%。前年同期比0.6ポイントの低下。



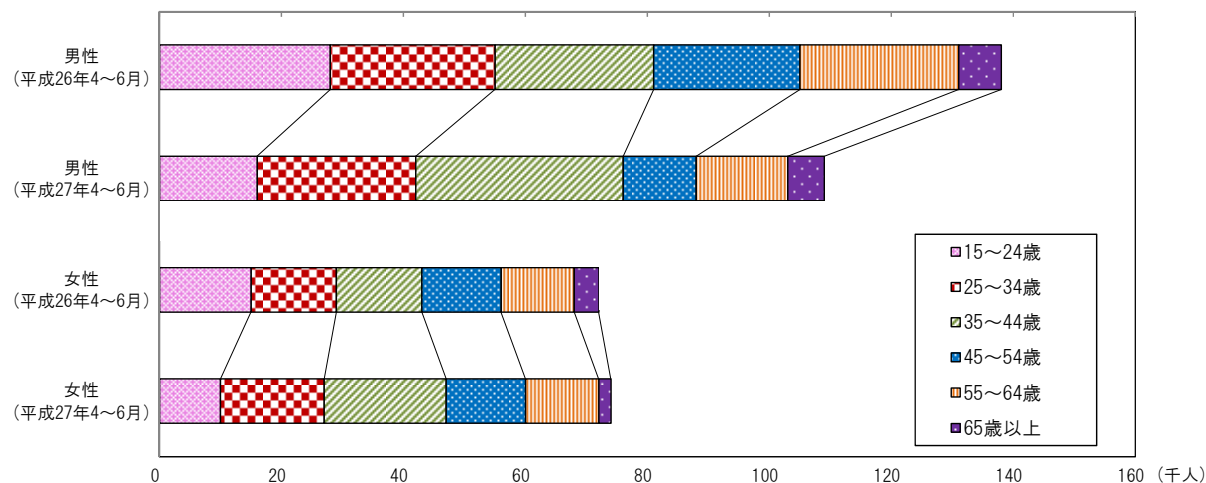
(2) 年齢階級別の動向（前年同期比）

年齢階級別にみると、25～44歳の各年齢階級で、完全失業者及び完全失業率ともに増加したが、15～24歳及び45～64歳、65歳以上の各年齢階級で、完全失業者及び完全失業率ともに減少。

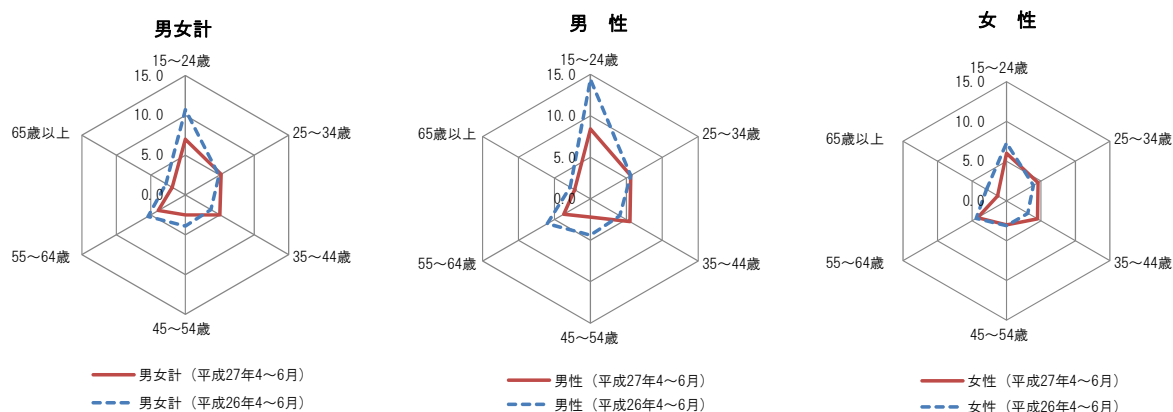
男女別では、男性は35～44歳の各年齢階級で、完全失業者及び完全失業率ともに増加したが、15～24歳及び45～64歳、65歳以上の各年齢階級で、完全失業者及び完全失業率ともに減少。

女性は25歳～44歳の各年齢階級で、完全失業者及び完全失業率ともに増加したが、15～24歳及び65歳以上の各年齢階級で、完全失業者及び完全失業率ともに減少。

年齢階級別完全失業者数



年齢階級別完全失業率



◇全国及び主要都府県の動き

《平成27年 第2四半期(H27年4～6月)》

都道府県名	完全失業率(%)	前年同期比(ポイント)
大阪府	4.2	-0.6
全国	3.4	-0.3
東京都	3.5	-0.3
神奈川県	3.6	0.2
愛知県	2.7	-0.1
兵庫県	3.7	-0.3
広島県	2.9	-0.2
福岡県	4.3	-0.3

大 阪 府 の

年 月	(1) 推 計 人 口			(2) 労 働 力 人 口		(3) 雇 用 指 数 (製造業)	(4) 有 効 求 人 倍 率	(5) 全 産 業 平 均 賃 金	
	(月初)	自然増減	社会増減	就業者	完全失業者			現金給与 総 額	名目指数
件	人	人	人	千人	千人	(22年=100)	倍	円	(22年=100)
平成22年	※8,865,245	-750	4,393	4,044	301	100.0	0.52	397,445	100.0
23	8,865,448	-5,126	5,329	4,151	225	97.7	0.65	393,040	98.2
24	8,863,324	-6,677	4,553	4,130	238	103.1	0.77	379,993	96.5
25	8,860,280	-10,406	7,362	4,206	211	103.5	0.95	374,611	94.9
26	8,850,607	-11,457	1,784	4,215	201	103.8	1.11	382,055	96.5
26年 2月	8,854,483	-10,567	3,683			103.0	1.10	302,281	76.6
3	8,850,551	-11,023	3,283			102.5	1.10	326,932	82.7
4	8,844,756	-11,143	4,662			104.3	1.09	325,759	82.4
5	8,851,729	-11,396	1,984	4,161	209	104.8	1.10	311,874	78.9
6	8,851,125	-11,289	506			104.1	1.11	569,678	144.0
7	8,850,899	-11,573	1,907	4,239	188	104.3	1.12	461,337	116.7
8	8,850,791	-11,485	1,088			104.6	1.13	307,532	77.8
9	8,850,042	-11,593	1,147	4,283	191	104.4	1.10	308,748	78.0
10	8,850,607	-11,457	1,784			104.2	1.11	321,018	81.1
11	8,851,994	-11,520	2,477	4,166	181	103.9	1.12	315,454	79.7
12	8,849,823	-11,654	2,201			103.0	1.14	726,196	183.4
27年 1月	8,848,482	-12,116	2,907	4,230	193	104.7	1.15	303,269	77.1
2	8,845,977	-12,926	4,420			104.7	1.15	303,568	77.2
3	8,843,906	-12,705	6,060	4,166	181	104.1	1.14	330,134	83.9
4	8,841,490	-12,560	9,294			106.4	1.17	325,815	82.8
5	8,847,838	-12,169	8,278	4,166	181	106.2	1.20	308,591	78.5
6	8,847,812	-12,278	8,965			106.6	1.19	553,822	140.8
7	8,848,315	-12,223	9,639			...	1.20
8	8,848,352	-12,610	10,171		
資料出所	大阪府統計課						大阪 労働局	大阪府統計課	

【注】(1)各年は10月1日現在の推計。※は国勢調査。
 (3),(5)毎月勤労統計調査による規模30人以上のもの、各年は月平均。
 (4)新規学卒者を除き、パートタイムを含む。各月は季節調整値。各年は年平均で原数値。

全 国 の

年 月	(1) 推 計 人 口			(2) 労 働 力 人 口		(3) 雇 用 指 数 (製造業)	(4) 有 効 求 人 倍 率	(5) 全 産 業 平 均 賃 金	
	(月初)	自然増減	社会増減	就業者	完全失業者			現金給与 総 額	名目指数
件	千人	人	人	万人	万人	(22年=100)	倍	円	(22年=100)
平成22年	※128,057	-104,701	14	6,298	334	100.0	0.52	360,276	100.0
23	127,799	-179,664	-78,984	※6,289	※302	99.3	0.65	362,296	100.2
24	127,515	-204,766	-78,805	6,270	285	98.5	0.80	356,649	99.3
25	127,298	-231,825	14,378	6,311	265	97.0	0.93	357,972	99.0
26	127,083	-251,253	36,386	6,351	236	96.2	1.09	363,338	99.9
26年 2月	127,187	-35,445	-14,950	6,283	232	96.0	1.05	292,082	80.6
3	127,136	-33,889	33,548	6,298	246	95.8	1.07	310,775	85.7
4	127,136	-25,292	-12,923	6,338	254	96.9	1.08	306,807	84.6
5	127,098	-17,240	32,319	6,398	242	96.8	1.09	301,208	83.0
6	127,113	-10,484	29,647	6,389	245	96.8	1.10	542,093	149.3
7	127,132	-5,595	-4,141	6,357	248	96.4	1.10	423,174	116.5
8	127,122	-10,059	-65,811	6,363	231	96.1	1.10	302,373	83.1
9	127,046	-6,302	42,927	6,402	233	96.0	1.10	298,197	82.0
10	127,083	-14,554	14,215	6,390	233	95.8	1.10	299,584	82.3
11	127,082	-26,813	8,673	6,371	219	95.8	1.12	312,692	85.9
12	127,064	-32,530	-15,945	6,357	210	95.7	1.14	669,187	183.6
27年 1月	127,016	-51,154	26,544	6,309	231	95.5	1.14	296,696	82.8
2	126,991	-33,476	-61,300	6,322	226	95.3	1.15	288,596	80.6
3	r126,896	6,319	228	95.1	1.15	307,364	85.8
4	p126,910	6,342	234	96.7	1.17	304,981	85.2
5	p126,880	6,400	224	96.7	1.19	300,799	84.0
6	p126,890	6,425	224	r96.8	1.19	r516,839	r144.3
7	p126,950	6,381	222	p96.7	1.21	p420,301	p117.4
8	p126,890
資料出所	総務省統計局					厚生労働省			

【注】(1)推計人口の各年は10月1日現在。※は国勢調査。自然増減、社会増減の各年は前年10月～当年9月の計で各月は、当該1か月分の数値。(2)各年は平均。※は補完推計値。(3),(5)毎月勤労統計調査による規模30人以上のもの、各年は月平均。
 (4)新規学卒者を除き、パートタイムを含む。各月は季節調整値。各年は年平均で原数値。

主要指標

(6)生産 指数	(7)生産者 製品在庫指数	(8) 着工建築物 床面積	(9) 着工住宅 新設戸数	(10)自動車 保有台数 (年月末)	(11) 百貨店・スーパー販売額		(12) コンビニエンス ストア販売額	(13) 家電大型専門店 販売額	(14) ドラッグストア 販売額	(15) ホームセンター 販売額	年 月
					百貨店	スーパー					
製造工業		千㎡	戸	台	百万円	百万円	百万円	百万円	百万円	百万円	
100.0	100.0	8,076	54,619	3,705,775	805,830	868,079	-	-	-	-	平成22年
108.7	105.7	7,942	58,427	3,697,649	836,204	861,457	-	-	-	-	23
103.7	105.9	7,823	61,617	3,711,794	841,712	857,008	-	-	-	-	24
105.3	103.3	9,053	69,335	3,725,312	889,464	854,388	-	-	-	-	25
r107.3	r102.3	8,423	64,528	3,743,080	927,558	867,315	-	431,902	r297,221	r176,973	26
r106.1	r101.1	487	3,925	3,735,540	66,496	64,640	-	35,316	r21,188	r12,647	26年 2月
r108.5	r101.5	705	5,429	3,721,320	98,991	79,214	-	57,748	r27,508	r18,430	3
r105.8	r101.1	906	6,802	3,720,511	61,912	64,440	-	29,999	r23,146	r13,720	4
r106.9	r103.4	560	4,804	3,722,760	69,867	69,718	-	29,215	r23,818	r15,140	5
r106.6	r102.0	1,158	6,056	3,727,696	72,544	71,204	-	33,248	r25,053	r14,652	6
r106.6	r101.6	714	4,190	3,731,549	85,194	72,487	-	36,919	r26,472	r14,490	7
r106.0	r101.9	713	5,678	3,733,006	64,426	73,996	-	33,088	r25,514	r14,500	8
r110.3	r102.8	583	5,444	3,739,684	66,235	68,026	-	29,877	r24,428	r13,247	9
r109.9	r102.4	707	5,015	3,737,274	70,554	70,175	-	28,896	r24,712	r13,952	10
r108.3	r103.6	747	6,013	3,740,809	82,322	72,873	-	34,429	r25,084	r14,646	11
r107.7	r105.4	548	5,605	3,743,080	108,986	89,707	-	46,938	r29,314	r18,642	12
r111.5	r108.3	528	4,877	3,744,387	81,173	71,919	-	33,561	r24,420	r12,328	27年 1月
r107.7	r107.5	441	3,961	3,746,094	67,002	65,686	-	31,580	r26,117	r12,206	2
r105.3	r105.4	605	5,285	3,727,955	78,666	72,725	-	40,563	r27,603	r14,195	3
r108.9	r106.0	776	4,491	3,729,916	71,937	71,172	-	32,515	r28,223	r14,803	4
r104.7	r107.4	513	3,882	3,731,762	74,038	75,596	-	34,141	r29,033	r16,374	5
p106.0	p107.2	788	7,345	3,732,730	r72,701	r72,622	-	r33,427	r28,881	r14,083	6
...	...	614	4,358	3,738,021	p87,678	p72,843	p65,662	p39,345	p30,141	p15,065	7
...	8
大阪府統計課		国土交通省		近畿運輸局	近畿経済産業局		経済産業省			資料出所	

【注】(6)、(7)各年は原指数、各月は季節調整済指数。

(11)従業者50人以上の小売店。平成27年7月分から「大型小売店」を「百貨店・スーパー」に名称変更。

(13)～(15)平成27年7月分から「専門量販店販売統計調査」は「商業動態統計調査」に統合。

主要指標

(6)生産 指数	(7)生産者 製品在庫指数	(8) 着工建築物 床面積	(9) 着工住宅 新設戸数	(10)自動車 保有台数 (年月末)	(11) 百貨店・スーパー販売額		(12) コンビニエンス ストア販売額	(13) 家電大型専門店 販売額	(14) ドラッグストア 販売額	(15) ホームセンター 販売額	年 月
					百貨店	スーパー					
(22年=100)		千㎡	戸	千台	億円	億円	億円	億円	億円	億円	
100.0	100.0	121,455	813,126	79,092	68,418	127,373	81,136	-	-	-	平成22年
97.2	104.3	126,509	834,117	79,242	66,606	129,327	87,747	-	-	-	23
97.8	110.4	132,609	882,797	79,882	66,389	129,527	94,772	-	-	-	24
97.0	107.4	147,673	980,025	80,411	67,195	130,579	98,724	-	-	-	25
r99.0	r109.5	134,021	892,261	81,010	68,274	133,699	104,232	r45,311	r49,375	r33,452	26
r101.0	r105.6	10,476	69,689	80,643	4,787	9,905	7,468	r3,566	r3,693	r2,244	26年 2月
r101.5	r106.8	10,691	69,411	80,273	7,362	12,202	8,723	r6,596	r4,917	r3,402	3
r99.2	r106.6	11,750	75,286	80,320	4,615	10,067	8,113	r2,868	r3,649	r2,718	4
r99.5	r108.8	10,163	67,791	80,393	5,120	10,812	8,779	r2,958	r3,934	r2,963	5
r97.6	r110.2	11,884	75,757	80,532	5,404	10,916	8,682	r3,408	r4,088	r2,738	6
r97.6	r110.7	11,259	72,880	80,654	6,007	11,170	9,523	r3,948	r4,288	r2,779	7
r96.5	r111.7	11,308	73,771	80,705	4,739	11,527	9,444	r3,565	r4,198	2,761	8
r98.2	r111.3	10,878	75,882	80,850	4,886	10,427	8,742	r3,129	r3,996	r2,522	9
r98.5	r111.2	12,376	79,171	80,847	5,293	10,772	8,935	2,990	r4,064	r2,637	10
r98.0	r112.4	10,885	78,364	80,934	6,173	11,114	8,628	3,487	r4,048	r2,778	11
r98.1	r112.3	10,300	76,416	81,010	7,838	13,720	9,249	4,706	r4,637	r3,471	12
r102.2	r111.8	9,762	67,713	81,048	5,995	11,220	8,437	3,622	r4,033	r2,350	27年 1月
99.0	113.1	10,437	67,552	81,094	4,925	10,061	7,852	3,025	r3,927	r2,185	2
98.2	113.3	9,789	69,887	80,670	6,025	11,126	9,054	4,076	r4,309	r2,605	3
99.3	113.7	11,609	75,617	80,736	5,223	10,858	8,792	3,166	r4,134	r2,855	4
97.2	112.9	10,538	71,720	80,801	5,418	11,510	9,344	3,293	r4,522	r3,193	5
r98.4	r114.6	12,214	88,118	...	r5,393	r11,019	9,083	r3,252	r4,440	r2,702	6
p97.7	p113.7	11,583	78,263	...	p6,191	p10,865	p10,032	p4,135	p4,573	p2,831	7
...	8
経済産業省		国土交通省		経済産業省			資料出所				

【注】(6)、(7)各年は原指数、各月は季節調整済指数。

(11)従業者50人以上の小売店。平成27年7月分から「大型小売店」を「百貨店・スーパー」に名称変更。

(13)～(15)平成27年7月分から「専門量販店販売統計調査」は「商業動態統計調査」に統合。

大 阪 府 の

年 月	(16) 外国貿易		(17) 企業倒産		(18) 銀行勘定(年月末)		(19)	(20)	(21)
	輸 出	輸 入	件 数	負債金額	預 金	貸 出	手形 交換高	消費者 物価指数	府内総生産 (名目)
件	百万円	百万円	件	百万円	億円	億円	億円	(22年=100)	億円
平成22年	7,929,647	7,751,965	2,073	629,222	539,932	367,673	330,957	100.0	367,439
23	7,749,884	8,975,821	2,029	295,310	548,462	363,100	313,398	99.5	371,402
24	7,150,542	9,243,830	1,711	539,937	556,965	368,330	307,136	99.5	368,430
25	7,903,116	10,557,299	1,461	210,701	567,339	367,235	324,090	99.8	...
26	8,718,763	11,316,807	1,342	164,247	574,691	374,225	309,996	102.2	...
26年 2月	650,642	788,648	108	10,506	564,576	367,398	23,511	100.4	...
3	719,500	1,016,895	88	10,288	578,701	370,372	28,787	100.6	...
4	728,207	902,338	130	8,687	575,111	374,324	28,129	102.4	...
5	679,468	873,515	118	12,281	572,020	373,372	24,836	102.9	...
6	703,153	884,037	116	17,804	570,813	374,460	31,932	102.8	...
7	727,453	950,792	115	12,374	564,085	374,649	26,168	102.7	...
8	717,136	832,256	90	27,139	566,095	373,057	20,332	102.8	...
9	779,224	1,013,966	140	17,213	569,749	374,379	27,137	103.3	...
10	807,721	1,029,141	111	9,957	565,730	368,875	23,545	103.0	...
11	764,468	959,645	103	8,284	573,962	372,125	19,790	102.7	...
12	827,129	997,492	96	16,388	574,691	374,225	28,750	102.6	...
27年 1月	745,227	936,231	96	6,301	572,297	372,611	24,777	102.6	...
2	715,727	864,593	103	12,949	574,212	373,278	23,995	102.5	...
3	804,255	853,271	116	22,295	584,972	377,606	32,506	102.9	...
4	765,145	868,072	100	8,016	585,626	371,496	26,324	103.4	...
5	716,548	792,423	91	4,235	589,940	370,290	20,005	103.6	...
6	791,946	r855,210	111	16,181	586,591	369,583	29,188	103.4	...
7	777,101	p968,528	106	9,201	585,340	369,635	23,343	r103.2	...
8	99	4,468	p103.6	...
資料出所	大 阪 税 関		(株)東京商工リサーチ		大阪銀行協会		大阪手形 交 換 所	総務省 大阪府統計課	大 阪 府 統 計 課

全 国 の

年 月	(16) 外国貿易		(17) 企業倒産		(18) 銀行勘定(年月末)		(19)	(20)	(21)
	輸 出	輸 入	件 数	負債金額	預 金	貸 出	手形 交換高	消費者 物価指数	国内総生産 (名目)
件	十億円	十億円	件	百万円	十億円	十億円	十億円	(22年=100)	億円
平成22年	67,400	60,765	13,321	7,160,773	578,485	420,417	375,895	100.0	4,826,769
23	65,546	68,111	12,734	3,592,920	598,668	425,858	379,631	99.7	4,715,787
24	63,748	70,689	12,124	3,834,563	613,690	433,823	369,203	99.7	4,753,317
25	69,774	81,243	10,855	2,782,347	640,633	449,134	366,445	100.0	r4,801,304
26	73,093	85,909	9,731	1,874,065	660,844	461,147	332,655	102.8	p4,875,968
26年 2月	5,799	6,605	782	116,195	638,211	446,974	27,642	100.7	...
3	6,383	7,833	814	116,997	651,751	453,240	32,097	101.0	...
4	6,067	6,893	914	141,087	650,546	448,609	30,379	103.1	...
5	5,606	6,523	834	172,641	649,604	449,145	28,602	103.5	...
6	5,940	6,774	865	192,037	652,645	450,474	33,539	103.4	r1,210,171
7	6,192	7,158	882	129,492	644,584	449,331	27,665	103.4	...
8	5,705	6,658	727	135,764	646,162	450,387	22,362	103.6	...
9	6,382	7,344	827	136,799	652,873	454,907	27,023	103.9	r1,185,528
10	6,687	7,429	800	124,113	646,936	453,499	24,638	103.6	...
11	6,188	7,086	736	115,477	656,658	456,260	20,653	103.2	...
12	6,892	7,557	686	178,314	660,844	461,147	27,844	103.3	r1,272,615
27年 1月	6,143	7,317	721	168,070	658,252	458,485	24,048	103.1	...
2	5,941	6,370	692	151,180	661,723	459,627	22,973	102.9	...
3	6,927	6,704	859	223,631	676,336	465,464	31,692	103.3	r1,239,554
4	6,550	6,609	748	192,779	673,889	460,760	25,974	103.7	...
5	5,740	5,961	724	127,755	678,655	462,447	23,438	104.0	...
6	6,506	r6,580	824	126,861	31,351	103.8	p1,238,197
7	6,664	p6,932	787	120,068	24,373	103.7	...
8	632	97,896
資料出所	財 務 省		(株)東京商工リサーチ		日 本 銀 行		全 国 銀 行 協 会	総 務 省 統 計 局	内 閣 府

【注】(13)通関実績。(14)負債額1,000万円以上のもの、内整理その他を含む。(15)各年月末現在。
(17)総合指数。(18)93SNAによる原系列。

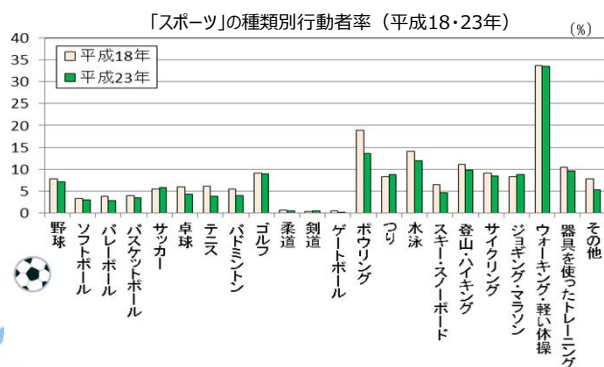
主 要 指 標 (つづき)

(22)	(23)	年 月
交通事故 発生件数	刑法犯 認知件数	
件	件	
51,292	182,445	平成22年
49,644	177,248	23
48,212	168,115	24
46,110	151,413	25
42,729	148,257	26
3,110	12,374	26年 2月
3,720	11,261	3
3,776	12,038	4
3,404	12,683	5
3,351	12,466	6
3,717	r13,020	7
3,348	p12,522	8
3,530	p13,056	9
3,639	p13,359	10
3,448	p11,289	11
4,298	p11,200	12
3,128	p10,544	27年 1月
3,111	p9,887	2
3,725	p11,089	3
3,499	p10,587	4
3,124	p11,221	5
3,263	p12,066	6
...	p11,712	7
...	...	8
大阪府警察本部	資料出所	

スポーツの秋

暑さも一段落した秋は、スポーツに挑戦してみようかと思う人も多いかもしれません。大阪府の平成23年のスポーツ行動者数は499万人で、行動者率を種類別にみると、手軽にできる、ウォーキング・軽い体操が33.5%と最も高く、次でボウリングが13.6%などとなっております。

みなさんもスポーツの秋を始めてみませんか。



出典：大阪府統計課「平成23年社会生活基本調査」

一統計表利用の手引一

・単位未満は四捨五入 ・0、0.0は単位未満 ・pは概数 ・rは改訂 …は不詳 ・-は皆無

今月の統計表は大阪府ホームページにも掲載しています

<http://www.pref.osaka.lg.jp/toukei/osaka-tkg/tg-saisin-xls.html>

主 要 指 標 (つづき)

(22)	(23)	(24) 国 際 収 支			(25) 外 貨 準 備 高 (年月末)	(26) 日 本 銀行券 発行高	(27) 財 政 資金対 民間収支	(28) 企 業 物価指数	(29) 東 証 株価指数	(30) 家 計		年 月
		経 常	収 入	支 出						可処分所得	消費支出	
交通事故 発生件数	刑法犯 認知件数	億 円	億 円	億 円	百万ドル	十 億 円	十 億 円	(22年=100)	(43年=100)	円	円	
725,903	1,604,205	193,828	95,160	-26,588	1,096,185	82,314	34,371	100.0	885.43	430,282	318,211	平成22年
692,056	1,502,802	104,013	-3,302	-27,799	1,295,841	83,997	25,329	101.5	820.80	420,394	308,524	23
665,138	1,403,270	47,640	-42,719	-38,110	1,268,125	86,653	38,664	100.6	768.64	425,330	314,229	24
629,021	1,314,140	39,317	-87,734	-34,786	1,266,815	90,143	107,114	101.9	1,125.94	426,234	318,707	25
573,842	1,212,163	26,458	-104,016	-30,801	1,260,548	93,082	131,634	105.1	1,263.58	423,907	318,650	26
42,403	78,608	5,988	-5,729	-1,669	1,288,206	86,134	9,996	102.8	1,200.83	398,281	294,516	26年 2月
50,329	98,547	1,306	-11,770	-555	1,279,346	86,631	926	102.8	1,190.57	358,715	384,478	3
45,197	100,389	2,208	-7,896	-6,276	1,282,822	87,138	6,314	105.8	1,171.18	373,130	329,548	4
46,522	109,916	5,129	-6,987	-388	1,283,920	85,767	16,275	106.1	1,174.62	321,396	293,543	5
45,271	108,242	-3,639	-5,463	-2,140	1,283,921	86,524	1,492	106.2	1,246.22	569,621	295,985	6
49,392	107,911	4,036	-8,582	-4,538	1,276,027	86,528	17,197	106.6	1,275.72	449,000	311,493	7
46,936	r102,836	2,494	-8,526	-2,675	1,278,011	86,834	16,685	106.5	1,271.50	383,406	306,136	8
47,003	p111,215	9,780	-7,112	-2,007	1,264,405	86,462	4,095	106.4	1,313.29	342,391	303,582	9
49,703	p109,745	8,464	-7,649	-2,095	1,265,925	87,236	12,065	105.5	1,253.99	404,995	314,456	10
49,439	p97,446	4,402	-6,312	-978	1,269,079	87,782	15,598	105.2	1,385.33	352,583	306,204	11
54,419	p91,689	2,259	-3,821	-3,583	1,260,548	93,082	2,900	104.7	1,411.59	774,369	357,823	12
p43,885	p83,288	1,018	-8,566	-3,762	1,261,103	89,031	19,745	103.3	1,389.14	359,213	320,010	27年 1月
p42,027	p78,969	14,957	-1,460	-637	1,251,112	89,376	17,567	103.2	1,461.08	406,509	291,371	2
p47,850	p89,187	28,203	6,714	1,598	1,245,316	89,673	1,702	103.5	1,553.83	363,405	352,164	3
p44,683	p89,752	p13,264	p-1,462	p-5,245	1,250,073	91,029	9,502	103.6	1,590.91	383,966	333,126	4
p42,044	p97,201	p18,809	p-473	p1,037	1,245,755	89,732	16,114	103.8	1,626.44	327,593	317,187	5
p42,470	p100,612	p5,586	p1,026	p-1,714	1,242,935	90,583	-5,076	103.6	1,652.72	581,603	293,439	6
p44,836	p97,289	p18,086	p-1,080	p-1,836	1,242,316	91,044	17,345	r103.3	1,637.30	472,281	315,503	7
...	p94,065	1,244,150	p102.7	8
警 察 庁	財 務 省				日 本 銀 行	東 京 証 券 取 引 所	総 務 省 統 計 局	資料出所				

【注】(22)(23)各年月末現在。(24)各年は年度合計、-は受超。(25)国内企業物価指数の総平均。
(26)東京市場第1部上場全銘柄の平均。(27)家計調査による勤労者世帯のもの、各年は月平均。

大阪管区気象台気象概況

(気象庁)

年月	気 温				降水量			日照時間	
	日平均	最高値	最低値	平年(平均)	合 計	1時間最大	平 年	総 数	平 年
	℃	℃	℃	℃	mm	mm	mm	時間	時間
平成24年	16.6	36.7	-2.9	16.9	1,519.5	58.0	1,279.0	2,058.2	1,996.4
25	17.1	38.4	-1.1		1,418.0	49.0		2,299.5	
26	16.7	37.1	-0.5		1,278.5	29.0		2,161.3	
26年 9月	24.0	32.6	16.8	25.0	94.5	29.0	160.7	191.8	156.7
10	19.5	29.2	9.3	19.0	122.0	16.5	112.3	168.3	163.9
11	14.2	22.8	6.2	13.6	74.5	9.0	69.3	159.7	148.5
12	6.8	17.3	0.2	8.6	79.5	7.0	43.8	146.5	151.6
27年 1月	6.1	14.1	0.3	6.0	93.0	9.5	45.4	123.3	142.6
2	6.9	15.7	0.0	6.3	25.5	4.0	61.7	136.8	135.4
3	10.2	23.0	0.7	9.4	174.5	13.0	104.2	175.4	159.5
4	15.9	27.0	4.4	15.1	107.0	9.0	103.8	152.1	188.6
5	21.5	31.3	12.1	19.7	104.0	18.0	145.5	249.3	194.3
6	22.9	31.9	14.4	23.5	196.0	17.5	184.5	144.1	156.2
7	27.0	36.2	19.3	27.4	358.0	18.0	157.0	168.2	182.1
8	28.6	38.0	22.5	28.8	185.5	21.5	90.9	202.3	216.9

【注】平年値は1981-2010年の30年間の観測値の平均をもとに算出。

人口動態

(総務省「住民基本台帳人口移動報告」・厚生労働省「人口動態統計月報」)

年月	(1) 人 口 動 態							(2) 住 民 登 録 人 口 移 動		
	出生	死亡	乳児死亡 (再掲)	自然増減	死産	婚姻	離婚	転出	転入	(3)社会増減
	人	人	人	人	人	件	件	人	人	人
平成24年	73,012	80,472	154	-7,460	1,723	48,114	18,761	149,466	154,847	5,381
25	72,054	81,864	136	-9,810	1,661	48,596	18,104	149,904	153,281	3,377
26	69,968	81,657	138	-11,689	1,615	46,930	17,833	149,533	149,142	-391
27年 2月	5,287	7,115	11	-1,828	118	3,445	1,494	8,998	9,068	70
3	5,912	7,392	8	-1,480	150	5,286	1,977	29,346	31,962	2,616
4	6,039	6,838	10	-799	126	3,450	1,488	24,423	24,237	-186
5	10,627	10,857	230
6	10,442	10,344	-98
7	10,700	10,415	-285

【注】(1)厚生労働省統計情報部「人口動態統計月報(概数)」による。各年は確定数(日本人に関するもの)。

(2)総務省統計局「住民基本台帳人口移動報告月報」による。

(3)「-」は転出超過。

外国貿易額

(大阪税関)

年月	総 額		大 阪		堺		岸 和 田		関 西 空 港	
	輸出	輸入	輸出	輸入	輸出	輸入	輸出	輸入	輸出	輸入
	百万円	百万円	百万円	百万円	百万円	百万円	百万円	百万円	百万円	百万円
平成24年	7,150,542	9,243,830	2,746,841	4,173,198	482,819	2,056,973	7,190	75,820	3,913,691	2,937,840
25	7,903,116	10,557,299	3,009,742	4,855,847	514,345	2,275,021	7,823	60,235	4,371,206	3,366,196
26	8,718,763	11,316,807	3,262,814	5,147,365	554,727	2,531,230	10,281	57,265	4,890,942	3,580,947
27年 2月	715,727	864,593	261,929	421,636	43,968	141,266	517	4,655	409,313	297,036
3	804,255	853,271	312,663	355,195	45,052	145,849	742	3,943	445,798	348,284
4	765,145	868,072	289,044	430,421	39,413	123,916	709	5,354	435,979	308,381
5	716,548	792,423	274,566	374,947	36,287	104,682	725	4,110	404,970	308,684
6	791,946	r855,210	313,853	r409,407	45,413	r114,541	741	r5,302	431,939	r325,960
7	777,101	p968,528	291,227	p440,106	39,896	p158,149	682	p6,171	445,296	p364,102

【注】 通関実績による。

百貨店販売額

(近畿経済産業局「商業動態統計調査」)

年月	総額		前年同月比	衣料品	身の回り品	飲食料品	家具	家電家庭用品	その他の商品	食堂喫茶	商品券
	百万円	%		百万円	百万円	百万円	百万円	百万円	百万円	百万円	百万円
平成24年	841,712	100.7		284,315	110,750	255,478	9,427	28,174	128,252	25,315	30,900
25	889,464	105.7		293,111	126,238	263,591	10,987	28,682	139,887	26,968	29,164
26	927,558	104.3		299,856	138,165	271,822	10,782	29,108	153,663	24,162	28,927
27年 2月	67,002	100.8		20,109	9,664	20,624	734	1,885	12,271	1,714	1,414
3	78,666	79.5		25,864	11,816	21,134	863	2,522	14,585	1,882	2,390
4	71,937	116.2		24,309	11,679	17,786	764	2,152	13,449	1,797	2,189
5	74,038	106.0		24,327	11,603	19,004	789	2,316	14,042	1,955	1,966
6月r	72,701	100.2		21,756	10,644	20,752	728	2,513	14,471	1,836	3,126
7月p	87,678	102.9		25,915	12,537	28,409	927	2,574	15,234	2,082	3,378

【注】百貨店とは、日本標準産業分類の百貨店、総合スーパーのうち、スーパー(従業者50人以上で、売場面積1,500㎡以上でかつ売場面積の50%以上についてセルフサービス方式を採用している商店)を除く売場面積が1,500㎡(政令指定都市の場合3,000㎡)以上の事業所。商品券は、総額に含まれない。

スーパー販売額

(近畿経済産業局「商業動態統計調査」)

年月	総額		前年同月比	衣料品	身の回り品	飲食料品	家具	家電家庭用品	その他の商品	食堂喫茶	商品券
	百万円	%		百万円	百万円	百万円	百万円	百万円	百万円	百万円	百万円
平成24年	857,008	99.5		80,909	17,498	569,479	5,742	31,795	149,592	1,993	1,509
25	854,388	99.7		75,853	17,107	570,769	5,430	31,241	151,986	2,002	1,446
26	867,151	101.5		71,489	16,805	582,800	5,329	31,394	157,762	1,572	1,476
27年 2月	65,686	101.6		4,118	1,055	46,125	305	2,274	11,733	76	99
3	72,725	91.8		5,304	1,513	49,220	385	2,885	13,332	86	142
4	71,172	110.4		5,550	1,448	48,192	373	2,553	12,972	85	104
5	75,596	108.4		6,370	1,495	50,888	482	2,736	13,540	84	94
6月r	72,622	102.0		5,881	1,377	49,353	397	2,691	12,842	81	92
7月p	72,843	100.5		6,000	1,403	51,232	286	2,706	11,132	85	129

【注】スーパーとは、従業者50人以上、かつ売り場面積1,500㎡以上で、その売り場面積の50%以上についてセルフサービス方式を採用している小売事業所。商品にあらかじめ値段がつけられ、客が自分で商品を取り集め、売場の出口などに設けられた勘定場で、一括して代金を支払う形式となっていること。商品券は、総額に含まれない。

自動車保有台数

(近畿運輸局大阪運輸支局)

年月	総数	貨物用自動車			乗合用自動車	乗用自動車				特殊用途車	二輪車
		総数	うち小型車	うち軽自動車		総数	普通車	小型車	軽四輪車		
平成24年	3,711,794	681,438	196,750	364,406	9,372	2,718,755	917,203	1,103,109	698,443	66,192	236,037
25	3,725,312	676,652	194,847	360,610	9,449	2,735,125	926,657	1,078,785	729,683	67,016	237,070
26	3,743,080	673,864	194,149	356,310	9,569	2,753,775	934,567	1,055,200	764,008	68,157	237,715
27年 2月	3,746,094	673,615	194,187	355,746	9,608	2,757,331	935,877	1,053,051	768,403	68,411	237,129
3	3,727,955	670,656	194,030	352,589	9,682	2,745,205	933,515	1,045,170	766,520	68,515	233,897
4	3,729,916	670,554	193,792	352,722	9,687	2,745,703	933,209	1,042,917	769,577	68,519	235,453
5	3,731,762	670,390	193,777	352,463	9,690	2,747,352	933,956	1,041,950	771,446	68,605	235,725
6	3,732,730	670,604	193,675	352,463	9,707	2,747,687	935,324	1,040,917	771,446	68,729	236,003
7	3,738,021	670,328	193,499	352,270	9,759	2,753,013	936,964	1,040,538	775,511	68,860	236,061

【注】各年月末現在。

関西国際空港運営状況

(新関西国際空港(株))

年月	航空機発着回数			航空旅客数				貨物扱量		
	国際線	国内線		国際線	うち外国人旅客	国内線		国際貨物	国内貨物	
平成24年	124,025	83,865	40,160	16,113,639	11,253,210	3,605,421	4,860,429	701,534	670,891	30,643
25	131,923	84,991	46,932	17,810,634	11,814,124	4,642,430	5,996,510	659,585	636,042	23,543
26年	141,565	93,154	48,411	19,354,031	13,053,002	6,307,865	6,301,029	722,732	700,325	22,407
27年 2月	11,624	7,539	4,085	1,728,260	1,174,605	689,785	553,655	59,545	58,037	1,508
3	13,102	8,567	4,535	2,009,360	1,352,586	734,095	656,774	66,859	64,965	1,894
4	12,935	8,861	4,074	1,889,507	1,360,336	945,170	529,171	61,309	59,449	1,860
5月r	13,369	9,061	4,308	1,898,908	1,326,704	836,486	572,204	57,203	55,471	1,732
6月p	13,356	8,935	4,421	1,826,180	1,271,842	816,520	554,338	55,334	53,555	1,779
7月p	14,609	10,082	4,527	2,052,266	1,451,096	959,450	601,170	61,202	59,129	2,073

【注】航空機発着回数には、旅客便、貨物便の他、空輸機、燃料給油機、プライベート機、特別機、回転翼機等を含む。

宿泊施設利用状況

(観光庁「宿泊旅行統計」)

年月	宿泊施設数	延べ宿泊者数			うち外国人延べ宿泊者数	実宿泊者数	観光目的		うち外国人実宿泊者数	
		観光目的50%以上	観光目的50%未満	観光目的50%以上			観光目的50%未満			
平成24年 25 26年	箇所	人	人	人	人	人	人	人	人	
	605	23,343,620	5,863,890	17,479,730	3,060,850	17,103,470	4,416,070	12,687,400	2,005,210	
	588	23,881,430	6,143,710	17,737,720	4,314,500	17,325,850	4,395,310	12,930,540	2,773,240	
	26年	560	28,369,250	8,925,400	19,381,060	6,200,160	19,840,130	6,251,760	13,525,590	3,915,850
26年 10月	560	2,504,280	772,280	1,732,010	591,190	1,781,680	541,360	1,240,320	364,820	
		11	2,513,680	767,950	1,745,730	563,810	1,794,470	549,100	1,245,360	354,540
		12	2,581,250	785,630	1,795,610	579,200	1,826,260	547,440	1,278,820	356,500
27年 1月	560	2,170,170	771,850	1,398,320	553,480	1,520,400	538,420	981,990	327,270	
		2	2,177,460	750,850	1,426,610	640,080	1,534,430	518,880	1,015,550	383,010
		3	2,670,570	953,500	1,717,070	681,700	1,870,820	658,650	1,212,170	407,760

【注】 1.月別の数値は暫定値である。
2.各年の宿泊施設数は年末現在。
3.27年各月の宿泊施設数は平成27年1月1日現在の施設数。

建築動態

(国土交通省「建設統計月報」)

年月	着工建築物								
	総数		建築主別						
	工事費予定額	床面積	官公庁		会社・団体		個人		
平成24年 25 26	百万円	m ²	百万円	m ²	百万円	m ²	百万円	m ²	
	1,229,624	7,823,303	47,473	321,986	790,241	5,302,101	391,911	2,199,216	
	1,473,920	9,052,797	69,062	382,198	981,452	6,314,152	423,405	2,356,447	
	26	1,500,306	8,423,489	98,558	434,076	1,028,325	5,962,615	373,423	2,026,798
27年 2月 3 4 5 6 7	74,333	440,827	402	3,164	49,523	305,076	24,407	132,587	
	109,039	605,372	7,522	36,658	73,950	417,492	27,566	151,222	
	293,678	776,282	11,670	43,533	253,994	582,854	28,015	149,895	
	94,315	513,410	1,085	6,312	72,935	398,485	20,294	108,613	
	151,677	788,071	8,817	49,652	107,063	547,687	35,797	190,732	
	128,473	613,809	8,312	32,876	89,721	417,320	30,440	163,613	

年月	着工建築物			着工住宅				(5) 滅失建物			
	構造別床面積			(4) 総数		(うち) 新設住宅		床面積	(うち) 住宅		
	(1) 木造	(2) 鉄筋コンクリート	(3) その他	戸数	床面積	戸数	床面積		戸数	床面積	
平成24年 25 26	m ²	m ²	m ²	戸	m ²	戸	m ²	m ²	戸	m ²	
	2,596,850	2,578,083	2,648,370	62,997	5,093,626	61,617	5,017,057	313,644	3,124	291,502	
	2,804,060	2,701,211	3,547,526	71,080	5,521,460	69,335	5,407,698	333,222	3,378	309,104	
	26	2,377,691	2,783,019	3,262,779	66,236	4,801,193	64,528	4,708,952	281,382	2,433	236,685
27年 2月 3 4 5 6 7	178,718	129,597	132,512	4,064	294,862	3,961	291,727	16,663	174	16,072	
	190,841	185,026	229,505	5,413	382,290	5,285	376,744	18,994	195	18,531	
	177,582	339,887	258,813	4,602	312,671	4,491	307,735	26,067	177	17,531	
	161,636	85,708	266,066	3,937	262,218	3,882	259,644	13,518	139	12,046	
	232,438	289,346	266,287	7,501	496,817	7,345	488,691	
	199,154	228,583	186,072	4,446	334,687	4,358	322,512	

【注】 (1)床面積10平方メートル以上の建築物(増改築を含む)。
(2)鉄骨鉄筋コンクリート造を含む。
(3)鉄骨造、石造、レンガ造(コンクリートブロック)など不燃建築物を含む。
(4)新設とその他(住宅の戸数が増加しないもの)の計を含む。
(5)除却と災害の木造合計。

都市別建築動態(着工)

(国土交通省「建設統計月報」)

都市	(1) 建築物		新設住宅		都市	(1) 建築物		新設住宅	
	27年 6月	27年 7月	27年 6月	27年 7月		27年 6月	27年 7月	27年 6月	27年 7月
大阪市	371,234	213,668	4,181	1,716	河内長野市	5,420	5,975	59	18
堺市	62,430	74,117	661	382	松原市	7,373	4,627	72	38
岸和田市	8,460	7,078	90	81	大東市	4,967	7,036	64	33
豊中市	24,438	896	248	17	和泉市	50,290	8,633	98	55
池田市	1,988	9,235	20	116	箕面市	7,971	13,691	73	111
吹田市	21,858	29,085	112	349	柏原市	6,750	1,361	39	9
泉大津市	3,992	4,482	14	22	羽曳野市	6,495	6,098	69	59
高槻市	12,780	25,368	125	244	門真市	9,711	4,036	81	13
貝塚市	3,444	5,113	31	36	摂津市	11,814	5,894	61	29
守口市	6,261	5,667	85	82	高石市	7,273	5,503	26	34
枚方市	28,135	18,876	184	150	藤井寺市	4,159	1,994	45	21
茨木市	15,117	57,948	179	136	東大阪市	19,149	26,766	194	160
八尾市	18,064	17,167	178	124	泉南市	2,732	2,343	23	22
泉佐野市	3,276	6,598	23	59	四條畷市	2,920	2,761	15	28
富田林市	7,779	3,964	57	34	交野市	23,520	4,106	71	31
寝屋川市	8,464	9,717	46	53	大阪狭山市	5,882	2,801	44	24
					阪南市	4,697	2,679	26	22

【注】 (1)床面積の合計。

大阪銀行協会社員銀行諸勘定

((社)大阪銀行協会)

年月	預金	借入金	コールマネー	貸出金	コールローン	有価証券	現金・預け金
	億円	億円	億円	億円	億円	億円	億円
平成24年	556,965	1,970	0	368,330	71	24,945	14,100
25	567,339	2,547	0	367,235	22	25,107	17,571
26	574,691	4,105	0	374,225	30	22,876	22,993
27年 2月	574,212	4,096	17	373,278	804	22,961	21,135
3	584,972	4,169	0	377,606	42	22,738	22,470
4	585,626	4,166	0	371,496	271	22,844	21,927
5	589,940	4,167	0	370,290	833	22,421	23,250
6	586,591	3,938	24	369,583	49	22,730	25,224
7	585,340	3,942	0	369,635	389	22,085	23,183

【注】各年月末現在。

中小金融機関の預金貸出状況

(近畿財務局・商工組合中央金庫・農林中央金庫・(社)大阪府信用組合協会・JAバンク大阪信連・日本政策金融公庫)

年月	商工中金		農林中金		信用金庫		信用組合		農協組合		日本政策金融公庫	
	預金	貸出	預金	貸出	預金	貸出	預金	貸出	貯金	貸出	国民生活(貸出)	中小企業(貸出)
	億円	億円	億円	億円	億円	億円	億円	億円	億円	億円	億円	億円
平成24年	3,919	11,342	18,627	4,381	74,321	43,762	14,365	8,890	44,076	8,087	7,640	9,566
25	4,284	11,309	24,778	4,295	77,245	45,227	27,218	15,759	45,188	7,879	7,611	9,597
26	4,306	11,181	27,017	4,736	81,991	47,129	28,351	16,852	46,241	7,011	7,584	9,411
27年 3月	4,301	10,986	28,640	4,722	82,296	47,045	28,974	17,123	45,886	6,972	7,472	9,388
4	4,302	10,899	28,327	4,655	28,564	17,048	45,882	6,963	7,499	9,330
5	4,414	10,985	28,425	4,771	28,596	17,128	45,662	6,974	7,447	9,300
6	4,394	11,023	29,194	4,788	84,420	47,543	28,701	17,125	46,412	6,939	...	9,312
7	4,236	10,935	29,568	4,897	28,713	17,239	46,590	6,931	...	9,272
8	4,189	10,834	28,789	4,863	28,732	17,282

【注】1. 各金融機関とも府内店舗分の計算である。
2. 各年月末現在。
3. 信用金庫は、平成23年5月から近畿財務局が公表している「管内金融概況」の近畿管内の数値から、近畿財務局各財務事務所が公表している「府・県内金融概況」の京都府、兵庫県、奈良県、和歌山県、滋賀県の数値を差し引いて計上している。平成26年9月分から四半期末分の数値のみを公表。
4. 日本政策金融公庫(中小企業事業)は、平成20年10月分より設備貸与機関貸付を除く。

手形交換状況

(大阪手形交換所・全国銀行協会)

年月	交換高		不渡手形		取引停止処分		全国交換高	
	枚数	金額	枚数	金額	枚数	金額	枚数	金額
	千枚	億円	枚	億円	枚	百万円	千枚	億円
平成24年	11,570	307,136	8,499	321	962	1,441	77,453	3,692,034
25	10,908	324,090	5,616	129	662	737	73,051	3,664,450
26	10,325	309,996	4,883	97	732	1,089	68,864	3,326,554
27年 2月	766	23,995	330	5	29	134	5,117	229,732
3	946	32,506	380	5	24	60	6,406	316,919
4	804	26,324	297	6	26	26	5,372	259,739
5	670	20,005	207	2	39	31	4,458	234,376
6	937	29,188	518	10	33	79	6,316	313,514
7	903	23,343	378	5	37	54	5,910	243,732

【注】1. 取引停止処分は店舗届出による件数。 2. 不渡手形は返還日による月合計。

会社倒産状況

((株)東京商工リサーチ関西支社)

年月	総数		製造業		卸・小売業		建設業		運輸・通信業		サービス業		その他	
	件数	負債額	件数	負債額	件数	負債額	件数	負債額	件数	負債額	件数	負債額	件数	負債額
	件	百万円	件	百万円	件	百万円	件	百万円	件	百万円	件	百万円	件	百万円
平成24年	1,711	539,937	247	50,456	476	66,808	377	30,379	118	11,759	425	28,518	68	352,017
25	1,461	210,701	250	54,464	406	50,819	307	21,365	123	18,294	324	30,608	51	35,151
26	1,342	164,247	202	28,279	392	40,511	248	21,762	90	10,273	364	38,554	46	24,868
27年 3月	96	6,301	13	1,415	31	2,771	21	465	6	190	21	800	4	660
4	103	12,949	20	2,021	28	4,585	14	488	10	940	27	4,690	4	225
5	116	22,295	22	1,725	38	4,061	22	1,042	6	433	23	555	5	14,479
6	100	8,016	15	2,360	35	2,586	16	806	6	226	23	535	5	1,503
7	106	9,201	25	3,574	32	3,811	20	911	3	70	24	725	2	110
8	99	4,468	15	700	23	1,238	19	1,439	10	345	29	448	3	298

【注】1. 負債額1,000万円以上のもので、内整理その他を含む。各月は月末現在。
2. その他は、上記以外のものである。

今月の大阪府統計表
(労働・社会保障)

職業紹介状況

(大阪労働局職業安定部「労働市場月報」)

年度月	一般					中高年齢者等		人材銀行		
	新規求職 申込件数	就職件数	就職率	新規 求人	充足数	新規求職 申込件数	就職率	新規 求人	新規求職 申込件数	就職件数
平成24年度	件	件	%	人	人	件	%	人	件	件
25	43,750	12,921	29.5	58,912	14,013	16,600	29.8	438	544	83
26	39,843	12,752	32.0	65,310	13,811	14,840	34.9	515	487	86
	37,184	11,861	31.9	65,525	12,780	14,853	34.2	489	424	79
27年 1月	38,191	9,713	25.4	75,277	10,393	15,283	27.6	529	453	56
2	37,288	10,019	26.9	68,703	10,930	15,455	28.6	543	475	70
3	39,313	10,079	25.6	65,582	11,535	15,895	27.8	465	407	107
4	47,311	12,668	26.8	65,675	13,893	20,256	27.8	504	438	76
5	35,422	10,774	30.4	62,017	11,941	14,177	33.4	422	414	61
6	36,787	11,673	31.7	65,726	12,784	14,883	35.0	567	390	76

【注】1. 就職率＝就職件数÷新規求職申込件数。2. 各年度は月平均。

雇用保険給付状況

(大阪労働局職業安定部「労働市場月報」)

年度月	一般						日雇			
	被保険者数 (月末現在)	受給資格 決定件数	受給者 実人員	うち初回	支給金額	就職促進給付金		被保険者 手帳交付数	受給者 実人員	支給金額
平成24年度	人	件	人	人	千円	人	千円	件	人	千円
25	3,271,194	12,422	41,510	9,358	5,481,931	2,489	782,915	322	2,646	182,701
26	3,302,285	11,569	37,637	8,460	4,950,476	2,479	769,637	325	2,753	183,055
	3,353,066	11,178	33,864	7,940	4,440,910	2,456	759,507	318	2,684	180,860
27年 1月	3,354,610	11,059	32,029	6,647	4,684,525	2,215	689,236	226	2,867	296,492
2	3,353,695	9,320	30,225	7,200	3,665,550	1,776	536,590	245	2,584	144,763
3	3,348,381	10,475	30,388	6,910	3,996,604	2,256	686,146	344	2,669	168,945
4	3,372,331	19,516	28,985	6,972	4,323,453	2,034	625,729	297	2,735	177,957
5	3,398,028	12,062	30,056	10,502	4,106,892	2,824	867,910	182	2,733	211,940
6	3,406,665	10,857	33,154	7,655	4,385,407	2,595	817,392	238	2,599	174,878

【注】1.各年度は月平均。

全国健康保険協会管掌健康保険給付状況

(全国健康保険協会大阪支部)

年度月	事業所数	被保険者数	現物給付決定額		現金給付決定額		うち傷病手当金決定額		
			件数	金額	件数	金額	件数	日数	金額
平成24年度	所	人	件	万円	件	万円	件	日	万円
25	137,345	1,637,281	31,911,101	36,930,217	2,575,778	5,005,852	74,322	2,464,858	1,432,237
26	141,121	1,665,154	32,416,561	37,901,279	2,514,204	4,908,374	75,038	2,491,607	1,450,208
	146,907	1,730,217	33,431,369	39,382,359	2,513,767	4,960,716	75,003	2,513,165	1,464,921
26年 12月	145,601	1,711,547	2,982,108	3,439,244	217,898	418,880	6,205	206,838	120,254
27年 1月	146,055	1,712,326	2,858,324	3,324,019	216,491	423,874	6,185	210,266	123,013
2	146,410	1,710,975	2,752,188	3,188,389	207,654	419,159	5,998	212,618	124,040
3	146,907	1,730,217	3,065,653	3,617,235	205,028	418,519	6,649	224,157	129,785
4	147,800	1,754,364	2,867,028	3,377,252	202,275	400,631	6,016	205,548	118,893
5	148,538	1,757,327	2,830,475	3,262,957	206,124	405,729	5,720	189,704	109,216

【注】1. 全国健康保険協会大阪支部の取扱いである。
2. 各年度の事業所数・被保険者数は、年度末現在の数値。
3. 現物給付は、診療費(入院・入院外・歯科)、薬剤支給、入院時食事療養費生活療養費(標準負担額差額支給を除く)、訪問看護療養費の合計。
4. 現金給付は、入院時食事療養費生活療養費(標準負担額差額支給)、療養費、移送費、高額療養費、傷病手当金、埋葬料、出産育児一時金、出産手当金、世帯合算高額療養費、高額介護合算療養費の合計である。

生活保護状況

(大阪府福祉部地域福祉推進室社会援護課)

年度月	被保護 実世帯	被保護 実人員	扶助別被保護者数				扶助別被保護費				
			生活扶助	住宅扶助	医療扶助	その他	総額	生活扶助	住宅扶助	医療扶助	その他
平成23年度	世帯	人	人	人	人	人	百万円	百万円	百万円	百万円	百万円
24	215,290	296,977	274,712	269,160	231,052	70,982	544,351	191,300	87,223	245,162	20,666
25	220,847	302,837	280,085	275,406	236,455	74,151	550,529	193,720	89,624	245,743	21,442
	223,051	303,015	279,186	275,594	239,425	75,813	549,482	187,492	90,457	249,886	21,647
27年 1月	224,654	301,446	278,958	275,448	242,144	79,246	44,989	15,845	7,659	19,672	1,814
2	224,600	301,183	278,285	274,902	241,212	79,530	46,525	15,747	7,618	21,442	1,717
3	224,857	301,619	278,376	275,351	243,446	79,628	45,384	15,433	7,678	20,298	1,975
4	224,679	300,231	275,316	273,748	241,855	76,860	46,258	14,440	7,448	22,979	1,391
5	224,810	299,629	274,804	273,234	240,298	77,538	46,441	14,599	7,605	22,422	1,816
6	225,146	299,553	274,481	272,967	243,042	78,663	44,767	14,713	7,671	20,582	1,800

【注】1. 大阪府計(政令市、中核市を含む)の数字。2. 各年度については確報値、各月については速報値。
3. 各年度の被保護実世帯、実人員及び扶助別被保護者数については年度平均値、扶助別被保護費については年度合計値。
4. その他の内訳は、扶助別被保護者数については、教育、介護、出産、生業、葬祭の各扶助の合計値。扶助別被保護費については、前記各扶助に施設委託事務費及び就労自立給付金(平成26年7月分より)を加えた合計値。

電力消費量

(関西電力(株))

年度月	総数	電 灯					電 力		
		総数	定額	従量A	従量B	臨時	総数	低圧電力	その他
	百万kWh	百万kWh	百万kWh	百万kWh	百万kWh	百万kWh	百万kWh	百万kWh	百万kWh
平成24年度	22,358	20,017	359	16,851	2,783	24	2,341	2,118	223
25	22,069	19,749	341	16,684	2,698	25	2,321	2,108	212
26	20,800	18,635	322	15,751	2,537	24	2,165	1,963	201
27年 2月	2,077	1,879	31	1,625	220	3	198	177	21
3	1,789	1,618	27	1,392	198	2	171	152	19
4	1,676	1,521	27	1,288	204	2	155	136	19
5	1,519	1,371	24	1,142	203	2	148	130	17
6	1,256	1,114	23	917	173	1	143	130	13
7	1,478	1,298	21	1,081	195	2	179	167	13

7 1. 関西電力大阪北、南支店(大阪府のうち高槻市、東大阪市、四條畷市のそれぞれの一部が除かれ、兵庫県伊丹市、和歌山県和歌山市のそれぞれ一部を含む)のものである。2. 公衆街路灯は、契約内容に応じ電灯の定額、従量A、従量Bに振り分けて集計している。
3. 電灯の従量Aは時間帯別電灯、季節別時間帯別電灯を含む。4. 電灯の従量Bは、低圧総合利用を含む。5. 平成22年度より低圧電力は低圧季時別を含む。6. 総数に特定規模需要は含まれていない。7. 平成24年7月より電灯の従量Aに季時別電灯PSを含む。

都市ガスの生産・消費量

(大阪ガス(株))

年月	生産量	需要家数		消費量				
		総数	家庭用	総量	家庭用	工業用	商業用	その他
	千 ³ m	戸	戸	千 ³ m	千 ³ m	千 ³ m	千 ³ m	千 ³ m
平成24年	6,110,872	3,995,054	3,801,436	3,932,496	1,241,729	1,818,789	525,437	346,541
25	5,884,818	4,018,467	3,823,003	3,837,177	1,189,109	1,790,412	516,964	340,692
26	5,808,180	4,049,458	3,852,179	3,755,202	1,187,530	1,741,523	500,143	326,006
27年 3月	545,729	4,063,301	3,865,444	374,816	148,870	151,970	42,468	31,507
4	449,593	4,064,718	3,866,864	318,113	126,003	131,129	37,316	23,665
5	381,965	4,065,544	3,867,674	265,925	90,800	120,669	35,663	18,793
6	409,799	4,067,656	3,869,524	243,447	59,934	130,789	34,017	18,706
7	469,478	4,069,392	3,871,199	276,976	54,774	153,266	43,218	25,718
8	437,919	4,070,961	3,872,700	278,116	42,433	146,348	55,083	34,252

【注】1. 大阪ガス株式会社(株)の府内におけるものである。
2. 需要家数はメーター数で年末現在。3. 10,750kcal/m³換算表示。

水道調定水量・給水量

(大阪広域水道企業団・大阪市水道局)

年度月	(1)大阪広域水道企業団		大 阪 市 営 水 道				
	上水道 調定水量	工業用水 調定水量	上水道 給水世帯数	上水道調定水量			工業用水 給水量
				総量	一般用	業務用	
	千 ³ m	千 ³ m	世帯	千 ³ m	千 ³ m	千 ³ m	千 ³ m
平成24年度	525,766	185,048	1,514,742	375,926	370,578	1,272	4,076
25	526,037	179,779	1,523,989	374,150	369,195	1,140	3,814
26	515,842	172,440	1,536,275	367,520	362,960	1,050	3,509
27年 2月	38,951	14,509	1,534,461	30,211	29,844	78	289
3	43,026	13,226	1,536,275	26,879	26,554	74	251
4	41,760	14,543	1,540,157	30,170	29,808	82	280
5	43,929	14,118	1,541,770	31,536	31,162	89	285
6	43,159	14,707	1,542,305	28,767	28,441	78	248
7	45,095	14,274	1,544,196	31,907	31,552	83	273

【注】大阪市営水道給水世帯数の各年度計は年度末現在である。
(1)平成23年3月までは府営水道。

今月の大阪府統計表
(警察)

交通事故件数と死傷者数

(大阪府警察本部交通総務課)

年月	総数	うち原付	人対車両	車両相互						車両単独	列車
				総数	出合頭	追突	右折時	その他			
件数 (件)											
平成24年	48,212	8,077	3,994	43,124	13,260	14,146	4,738	10,980	1,091	3	
25	46,110	7,213	3,943	41,207	12,329	14,087	4,415	10,376	954	6	
26	42,729	6,564	3,711	38,273	11,218	13,368	4,034	9,653	744	1	
27年 1月	3,128	455	302	2,771	779	1,006	311	675	55	-	
2	3,111	439	287	2,771	823	949	331	668	53	-	
3	3,725	578	336	3,331	971	1,191	373	796	58	-	
4	3,499	490	320	3,126	921	1,106	323	776	53	-	
5	3,124	444	282	2,786	807	956	287	736	56	-	
6	3,263	477	287	2,925	826	1,076	286	737	50	1	
負傷者 (人)											
平成24年	57,804	8,628	4,060	52,527	14,753	20,216	5,391	12,167	1,216	1	
25	55,363	7,394	3,992	50,280	13,721	20,043	4,980	11,536	1,089	2	
26	51,501	7,016	3,751	46,921	12,398	19,192	4,574	10,757	829	-	
27年 1月	3,760	488	306	3,396	881	1,418	343	754	58	-	
2	3,638	466	287	3,282	896	1,287	371	728	69	-	
3	4,411	608	341	4,009	1,052	1,643	429	885	61	-	
4	4,146	529	324	3,765	1,004	1,542	361	858	57	-	
5	3,693	475	289	3,342	873	1,322	331	816	62	-	
6	3,871	507	281	3,534	906	1,482	319	827	55	1	
死者 (人)											
平成24年	182	20	51	81	33	14	17	17	47	3	
25	179	21	51	91	26	11	21	33	33	4	
26	143	8	57	58	24	5	8	21	27	1	
27年 1月	14	-	4	7	2	-	1	4	3	-	
2	16	2	8	6	3	-	1	2	2	-	
3	22	1	4	13	9	1	1	2	5	-	
4	18	1	5	9	5	1	1	2	4	-	
5	15	-	4	9	3	1	4	1	2	-	
6	17	1	7	8	4	-	1	3	2	-	

【注】交通事故の類型別にみた発生状況である。

刑法犯罪種別認知・検挙状況

(大阪府警察本部刑事総務課「犯罪統計」)

年月	総数	凶悪犯	認知件数 (件)				粗暴犯	窃盗犯	知能犯	風俗犯	その他
			殺人	強盗	放火	強姦					
認知件数 (件)											
平成24年	168,115	1,119	116	654	175	174	6,345	132,752	4,103	1,772	22,024
25	151,413	1,001	132	500	161	208	6,571	118,036	4,633	1,723	19,449
26	148,257	942	150	482	176	134	6,056	117,359	4,377	1,535	17,988
27年 2月	9,887	61	9	25	14	13	444	7,687	382	83	1,230
3	11,089	89	10	42	25	12	495	8,692	336	86	1,391
4	10,587	75	10	32	20	13	519	8,196	323	145	1,329
5	11,221	81	13	32	23	13	489	8,564	320	154	1,613
6	12,066	68	10	32	18	8	519	9,369	377	144	1,589
7	11,712	80	11	39	19	11	490	9,200	411	164	1,367
検挙件数 (件)											
平成24年	29,127	600	97	309	89	105	3,448	16,098	1,965	789	6,227
25	26,649	585	118	270	83	114	3,661	14,231	1,674	716	5,782
26	25,239	583	133	263	91	96	3,464	13,813	1,225	714	5,440
27年 2月	1,845	37	5	15	7	10	278	954	128	57	391
3	1,967	22	6	9	4	3	303	1,057	127	56	402
4	1,930	56	11	28	6	11	305	1,087	74	33	375
5	1,648	30	4	18	6	2	273	836	89	45	375
6	2,094	44	12	13	8	11	287	1,126	94	43	500
7	1,862	40	12	14	5	9	335	923	86	61	417
検挙人員 (人)											
平成24年	21,091	547	106	287	71	83	3,698	10,177	940	795	5,744
25	20,626	519	128	242	52	97	3,932	9,197	885	714	5,379
26	19,648	492	122	229	59	82	3,692	8,961	942	663	4,898
27年 2月	1,417	33	6	14	5	8	302	614	68	50	350
3	1,618	21	5	8	3	5	337	775	63	48	374
4	1,516	49	9	24	6	10	311	727	58	34	337
5	1,307	31	5	20	4	2	263	589	49	40	335
6	1,665	42	11	13	4	14	304	744	69	37	469
7	1,559	37	10	15	5	7	356	630	71	77	388

【注】月別の数値は暫定値である。

新着資料のご案内

統計資料室にご寄贈いただいた主な新着資料です。(平成27年8月到着分)
ご寄贈をいただいた機関の皆様には、心からお礼申し上げます。

国関係

学校基本調査の結果速報 平成27年度 (幼・こども園・小・中・高・中等・特別支援・専修・各種)他	文部科学省生涯学習政策局政策課
住民基本台帳人口移動報告年報 平成26年	総務省統計局
住民基本台帳人口要覧 平成27年版 - 1, 2	総務省自治行政局
平成23年(2011年)産業連関表 作成作業報告書 第4巻 - 総括編(その4) -	総務省政策統括官(統計基準担当)付 産業連関表担当統計審査官室
地域保健・健康増進事業報告 平成25年度 (地域保健編)(健康増進編)	厚生労働省大臣官房統計情報部
2015 近畿の運輸行政	国土交通省近畿運輸局
中小企業実態基本調査報告書 平成26年	中小企業庁事業環境部企画課調査室

大阪府

大阪の事業所・企業及び商業 平成26年経済センサス - 基礎調査結果及び商業統計調査結果[速報]	大阪府総務部統計課
大阪府の生活保護 平成27年7月	大阪府福祉部地域福祉推進室社会援護課

他府県

100の指標からみた奈良県勢 平成27年版	奈良県
奈良県統計年鑑 平成26年度	奈良県

その他

統計数理研究所年報 平成27年版	大学共同利用機関法人 情報・システム研究機構統計数理研究所
図書館要覧 平成26年度	泉佐野市立図書館

各機関で刊行された統計資料等は、統計資料室へ一部ご寄贈くださいますようお願いいたします。





＼ 5年に一度の大調査!! ／

平成 27 年国勢調査を実施します！

日本に住んでいるすべての人及び世帯が対象です。



いつでもどこでも、便利に回答。
パソコン、タブレット、スマートフォンでの回答が可能に！

インターネット回答は

9月 10 日～20 日

9月10日から、調査員がインターネット回答のための書類をお配りします。



調査員に直接提出いただくか、郵送でも提出いただけます！

調査票での回答は

10月 1 日～7 日

インターネット回答がなかった世帯には、調査員が紙の調査票をお配りします。

※国勢調査をよそおった「かたり調査」にご注意ください。調査員はその身分を証明する「国勢調査員証」を携帯しています。

くわしくは

国勢調査 2015

検索

<お問合せ先>

大阪府総務部統計課人口・労働グループ

TEL : 06-6210-9197

2015年9月号

(毎月1回発行)



大阪府総務部統計課

〒559-8555 大阪市住之江区南港北 1-14-16 大阪府咲洲庁舎 19 階／電話 06(6210)9196

統計課ホームページ <http://www.pref.osaka.lg.jp/toukei/>

再生紙を使用しています