

大阪市消費者物価指数の動き

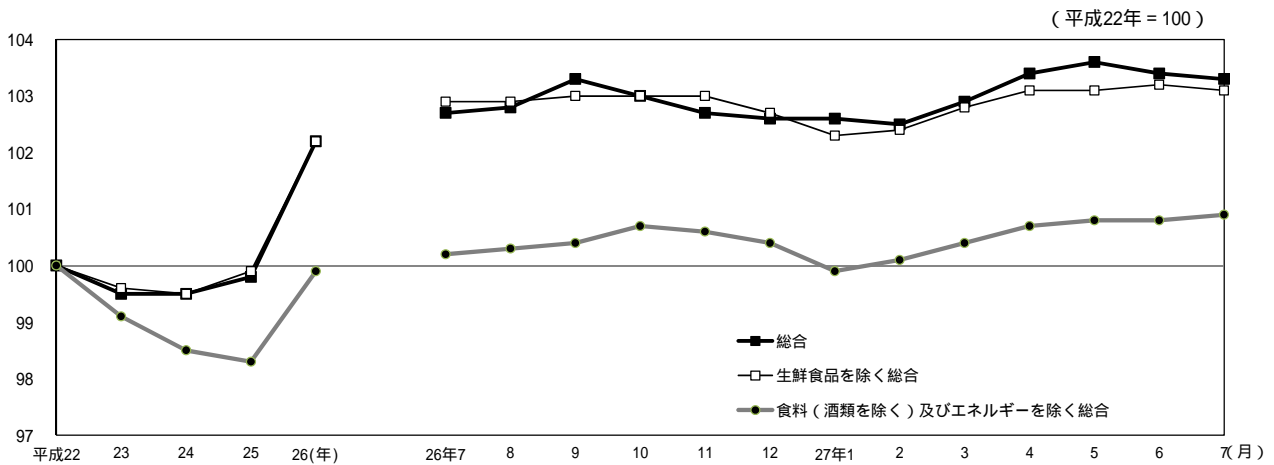
平成27年7月(速報)

《 詳細は大阪府ホームページに掲載しています。 <http://www.pref.osaka.lg.jp/toukei/cpi/index.html> 》

1 概 要

- (1) 総合指数は 103.3
前月比は 0.1% の下落。前年同月比は 0.6% の上昇 (26 か月連続)。
- (2) 生鮮食品を除く総合指数は 103.1
前月比は 0.1% の下落。前年同月比は 0.2% の上昇 (27 か月連続)。
- (3) 食料(酒類を除く)及びエネルギーを除く総合指数は 100.9
前月比は 0.1% の上昇。前年同月比は 0.7% の上昇 (22 か月連続)。

消費者物価指数の動き



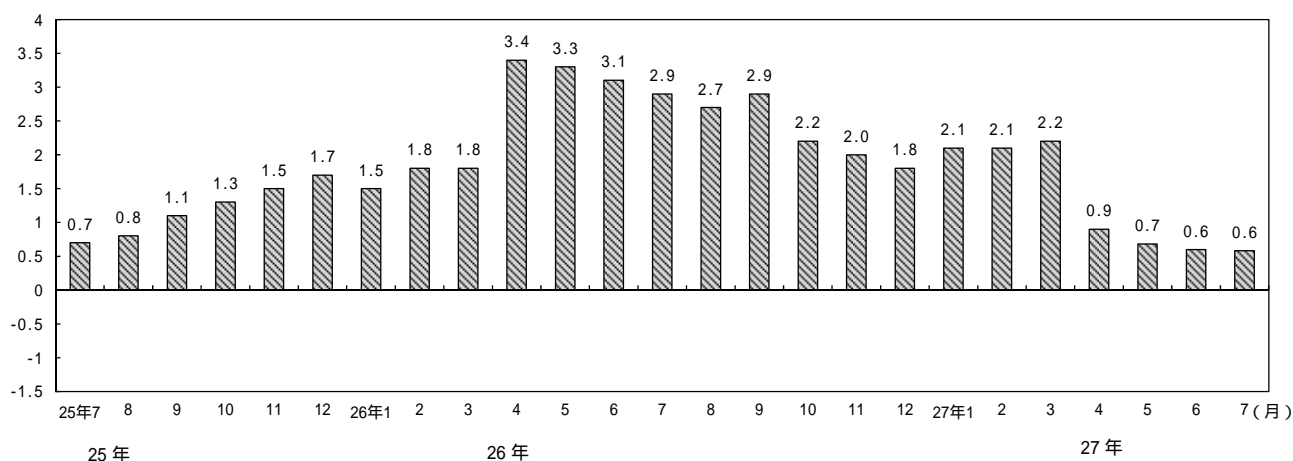
総合、生鮮食品を除く総合、食料(酒類を除く)及びエネルギーを除く総合の指数、前月比及び前年同月比

		平成26年							平成27年						
		7月	8月	9月	10月	11月	12月	1月	2月	3月	4月	5月	6月	7月	
総 合	指 数	102.7	102.8	103.3	103.0	102.7	102.6	102.6	102.5	102.9	103.4	103.6	103.4	103.3	
	前月比 (%)	0.0	0.1	0.5	-0.3	-0.3	-0.1	0.0	-0.1	0.4	0.5	0.2	-0.2	-0.1	
	前年同月比 (%)	2.9	2.7	2.9	2.2	2.0	1.8	2.1	2.1	2.2	0.9	0.7	0.6	0.6	
生 鮮 食 品 除 く 総 合	指 数	102.9	102.9	103.0	103.0	103.0	102.7	102.3	102.4	102.8	103.1	103.1	103.2	103.1	
	前月比 (%)	0.1	0.0	0.1	0.1	-0.1	-0.3	-0.3	0.0	0.4	0.3	0.1	0.0	-0.1	
	前年同月比 (%)	2.8	2.6	2.6	2.3	2.3	2.2	2.1	2.1	2.1	0.6	0.2	0.3	0.2	
食 料 (酒 類 を 除 く) 及 び エ ネ ル ギ ー を 除 く 総 合	指 数	100.2	100.3	100.4	100.7	100.6	100.4	99.9	100.1	100.4	100.7	100.8	100.8	100.9	
	前月比 (%)	0.0	0.1	0.1	0.3	-0.1	-0.2	-0.5	0.2	0.4	0.3	0.1	0.0	0.1	
	前年同月比 (%)	2.1	2.1	2.1	1.8	1.8	1.9	1.8	1.9	1.9	0.3	0.4	0.6	0.7	

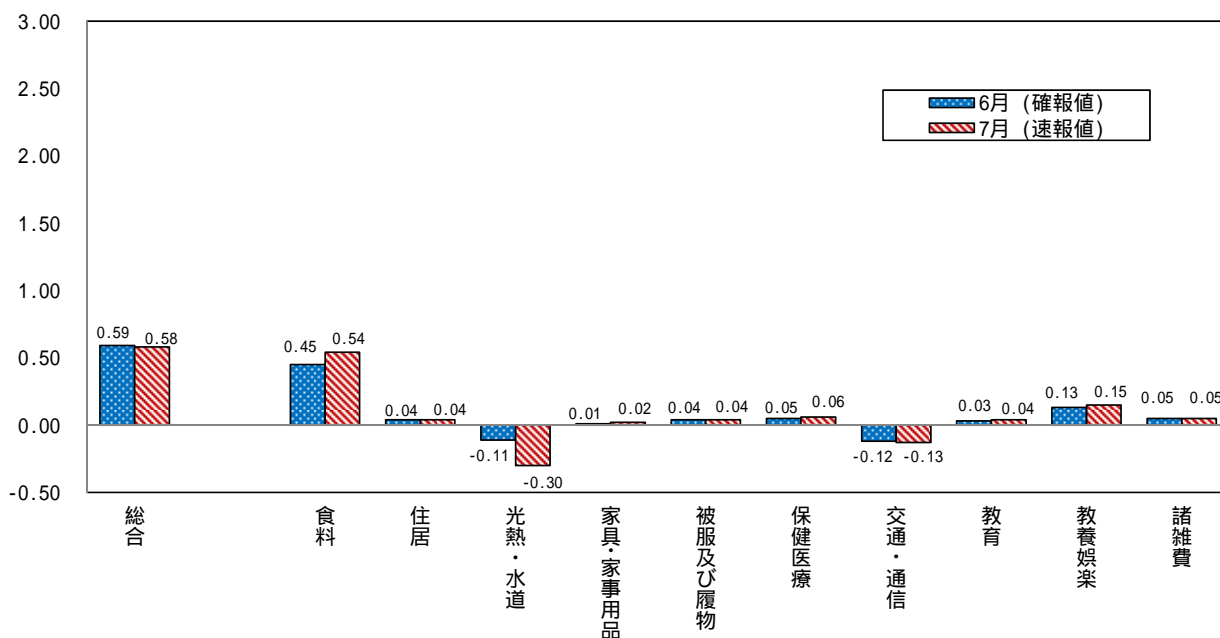
平成27年7月は速報値

2 前年同月からの動き

総合指数前年同月比の動き (%)



総合指数(前年同月比)への10大費目の寄与度



全国及び主要都市の動き【平成22年基準】

主要都市名	平成27年6月分(確報)	
	消費者物価総合指数(総合)	平成22年 = 100 前年同月比(%)
大阪市	103.4	0.6
全国	103.8	0.4
仙台市	103.6	0.4
東京都区部	102.2	0.3
横浜市	103.2	0.5
名古屋市	103.8	0.6
神戸市	103.4	0.6
広島市	103.9	1.0
福岡市	103.9	1.6