

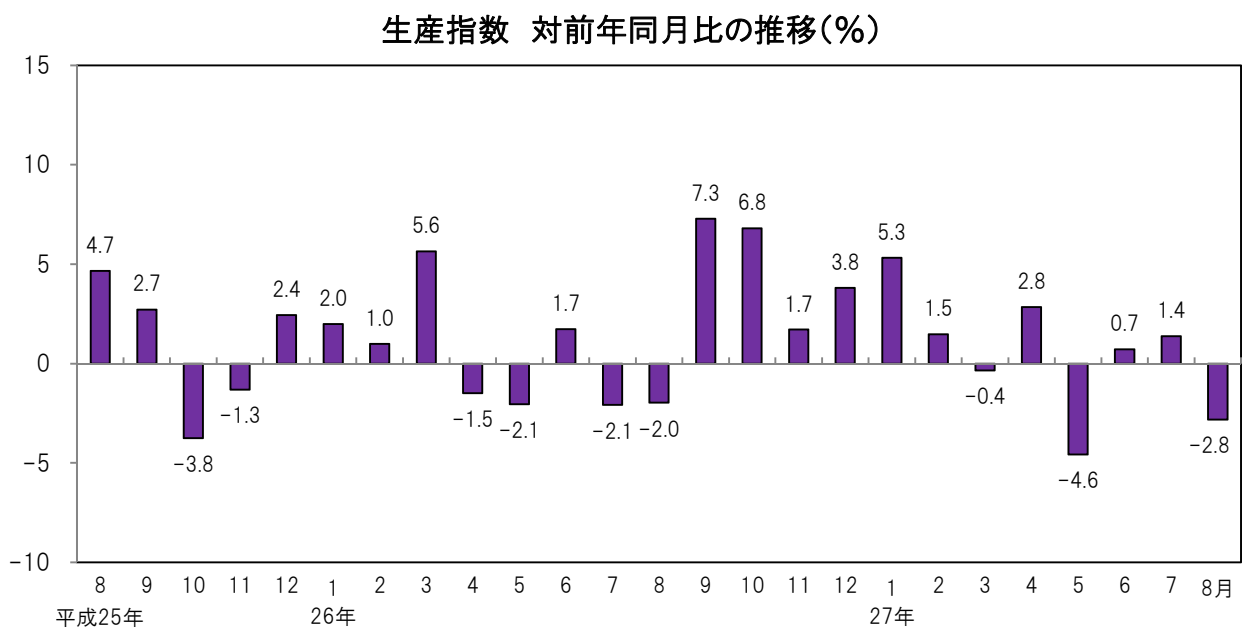
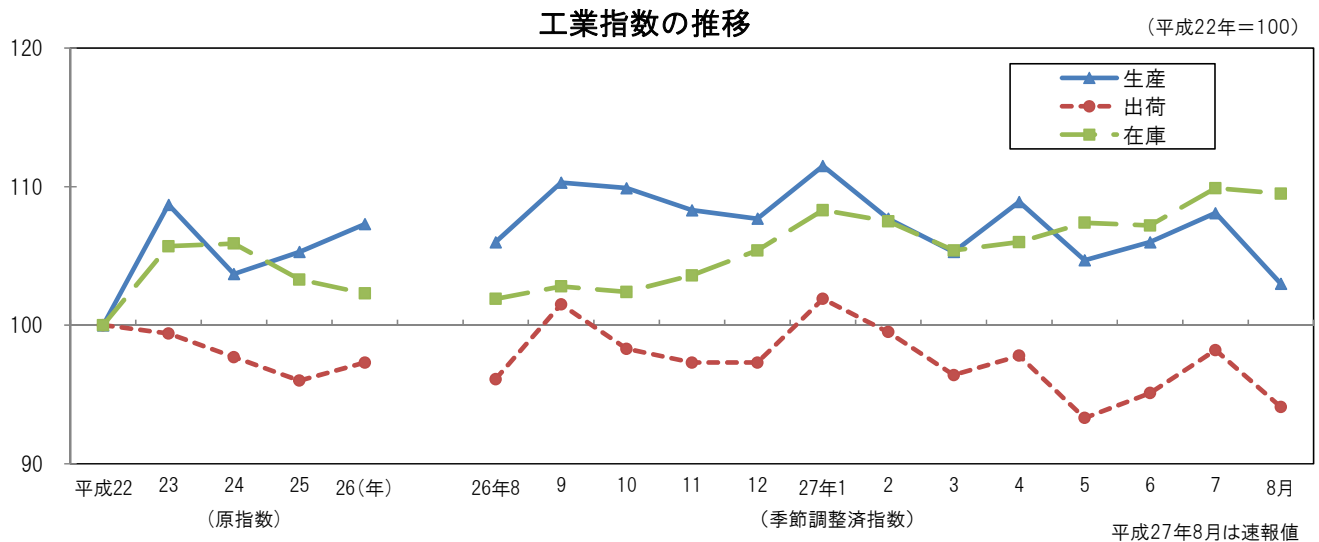
大阪の工業動向

大阪府工業指数 平成27年8月（速報）

《 詳細は大阪府ホームページに掲載しています。 <http://www.pref.osaka.lg.jp/toukei/iip/index.html> 》

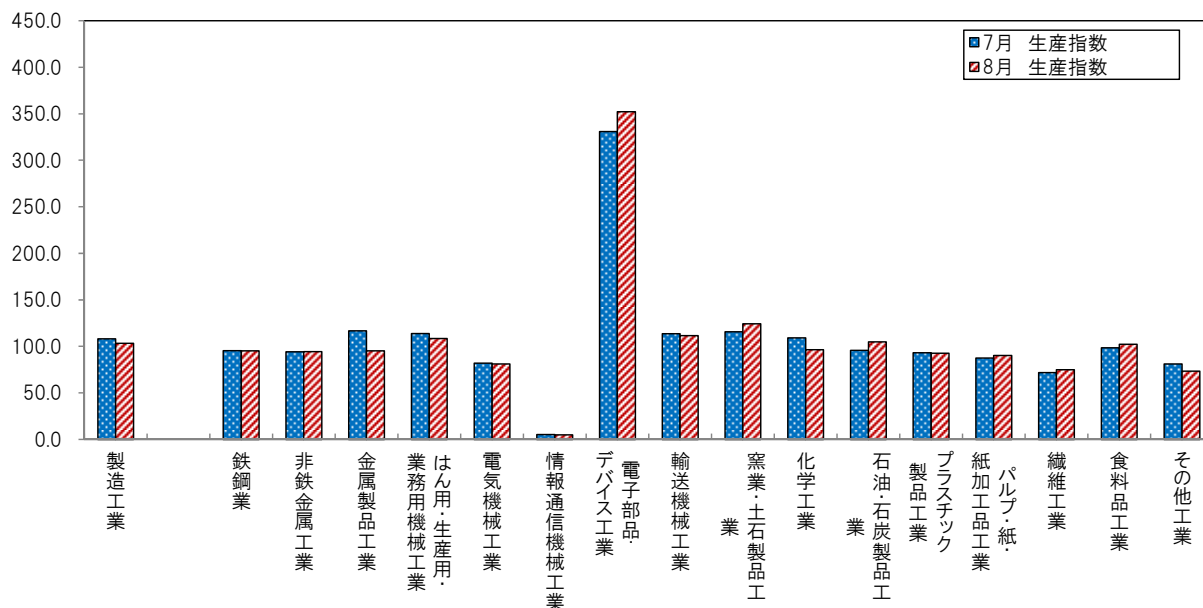
概 要

- (1) 生産指数は 103.0 前月比は 4.7%の低下
業種別（寄与度順）にみると、化学工業（前月比-11.7%）、金属製品工業（同-18.4%）など9業種が低下。
- (2) 出荷指数は 94.1 前月比は 4.2%の低下
業種別（寄与度順）にみると、化学工業（前月比-13.8%）、金属製品工業（同-19.2%）など10業種が低下。
- (3) 在庫指数は 109.5 前月比は 0.4%の低下
業種別（寄与度順）にみると、はん用・生産用・業務用機械工業（前月比-3.5%）、化学工業（同-1.1%）など7業種が低下。

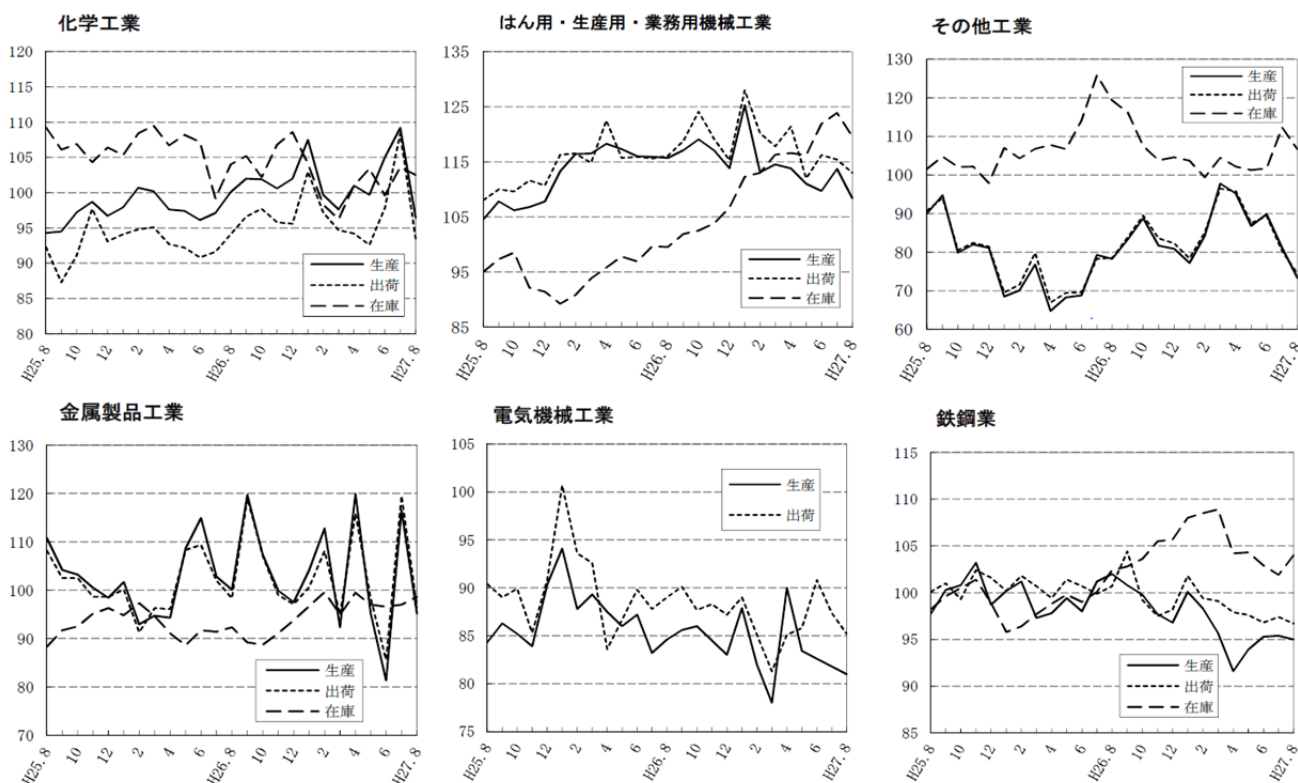


業種別生産指数の動き

(平成22年=100)



業種別動向グラフ(生産指数ウェイト上位6業種)



◇全国及び主要都府県の製造工業の動き

《平成27年8月分速報値(前月比)》

平成22年=100

都道府県名	生産(%)	出荷(%)	在庫(%)
大阪府	-4.7	-4.2	-0.4
全国	-1.4	-0.7	0.3
東京都	-1.0	-1.1	-7.1
神奈川県	-2.3	-1.3	0.2
愛知県	-0.1	-0.3	0.2
兵庫県	-2.2	-1.5	-1.3
広島県	0.1	-4.8	9.0
福岡県	-8.0	-6.4	-0.4