

大阪市消費者物価指数の動き

平成27年平均（速報）及び平成27年12月（速報）

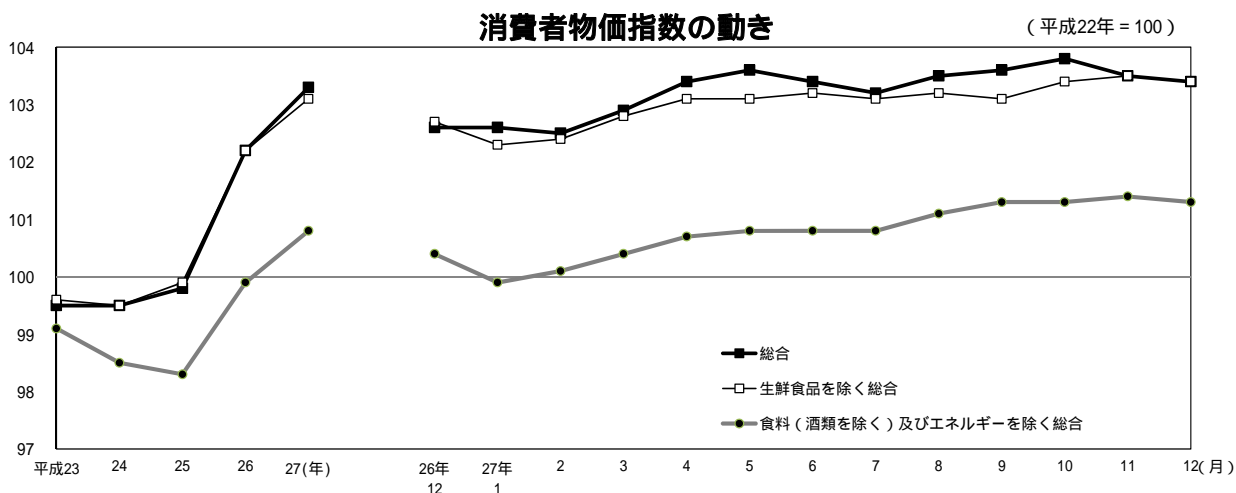
《 詳細は大阪府ホームページに掲載しています。 <http://www.pref.osaka.lg.jp/toukei/cpi/index.html> 》

1 平成27年 概要

- (1) 総合指数は103.3。前年比は1.0%の上昇（3年連続）。
- (2) 生鮮食品を除く総合指数は103.1。前年比は0.8%の上昇（3年連続）。
- (3) 食料（酒類を除く）及びエネルギーを除く総合指数は100.8。
前年比は0.9%の上昇（2年連続）。

2 平成27年12月 概要

- (1) 総合指数は103.4
前月比は0.1%の下落。前年同月比は0.8%の上昇（31か月連続）。
- (2) 生鮮食品を除く総合指数は103.4
前月比は0.1%の下落。前年同月比は0.7%の上昇（32か月連続）。
- (3) 食料（酒類を除く）及びエネルギーを除く総合指数は101.3
前月比は変動がなかった。前年同月比は0.9%の上昇（27か月連続）。



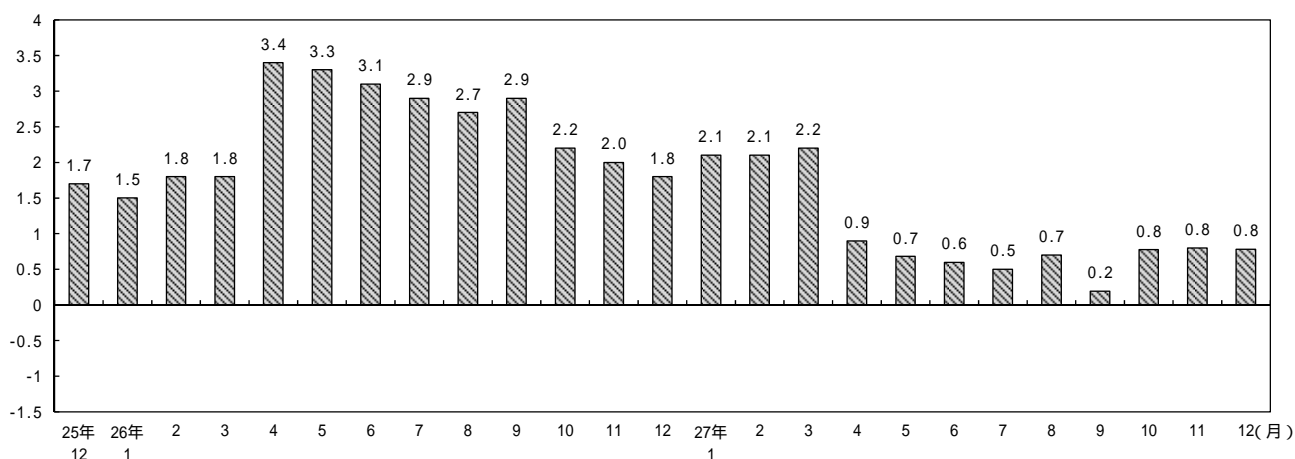
総合、生鮮食品を除く総合、食料(酒類を除く)及びエネルギーを除く総合の指数、前月比及び前年同月比

		平成26年	平成27年											
		12月	1月	2月	3月	4月	5月	6月	7月	8月	9月	10月	11月	12月
総 合	指 数	102.6	102.6	102.5	102.9	103.4	103.6	103.4	103.2	103.5	103.6	103.8	103.5	103.4
	前月比 (%)	-0.1	0.0	-0.1	0.4	0.5	0.2	-0.2	-0.1	0.3	0.1	0.2	-0.2	-0.1
	前年同月比 (%)	1.8	2.1	2.1	2.2	0.9	0.7	0.6	0.5	0.7	0.2	0.8	0.8	0.8
生 鮮 食 品 除 総 合	指 数	102.7	102.3	102.4	102.8	103.1	103.1	103.2	103.1	103.2	103.1	103.4	103.5	103.4
	前月比 (%)	-0.3	-0.3	0.0	0.4	0.3	0.1	0.0	-0.1	0.1	0.0	0.2	0.1	-0.1
	前年同月比 (%)	2.2	2.1	2.1	2.1	0.6	0.2	0.3	0.2	0.3	0.2	0.3	0.5	0.7
食 料 (酒 類 を 除 く) 及 び エ ネ ル ギ ー を 除 く 総 合	指 数	100.4	99.9	100.1	100.4	100.7	100.8	100.8	100.8	101.1	101.3	101.3	101.4	101.3
	前月比 (%)	-0.2	-0.5	0.2	0.4	0.3	0.1	0.0	0.0	0.3	0.2	0.0	0.0	0.0
	前年同月比 (%)	1.9	1.8	1.9	1.9	0.3	0.4	0.6	0.6	0.8	0.9	0.7	0.7	0.9

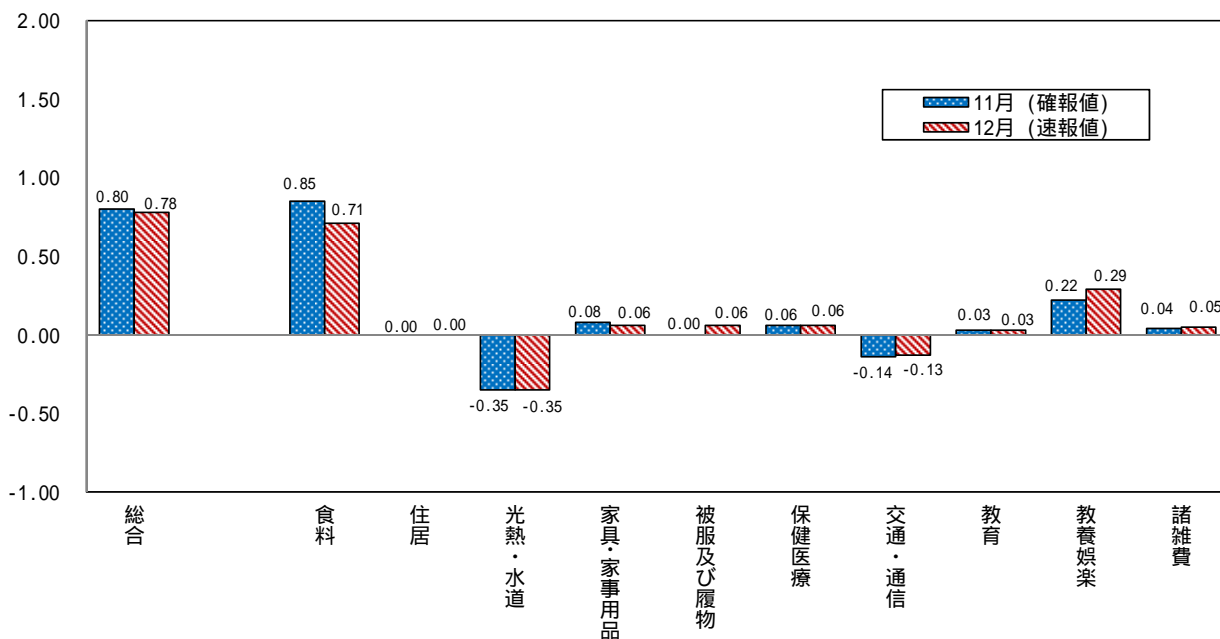
平成27年12月は速報値

3 前年同月からの動き

総合指数前年同月比の動き (%)



総合指数(前年同月比)への10大費目の寄与度



全国及び主要都市の動き【平成22年基準】

主要都市名	平成27年11月分(確報)	
	消費者物価総合指数(総合)	平成22年=100 前年同月比(%)
大阪市	103.5	0.8
全国	103.5	0.3
仙台市	103.3	0.4
東京都区部	101.9	0.1
横浜市	102.9	0.2
名古屋市	103.3	0.2
神戸市	103.5	0.7
広島市	103.9	1.2
福岡市	104.1	1.5