

# 大阪の賃金、労働時間及び雇用の動き

毎月勤労統計調査地方調査 平成27年10月(月報)

《 詳細は大阪府ホームページに掲載しています。 <http://www.pref.osaka.lg.jp/toukei/maikin/index.html> 》

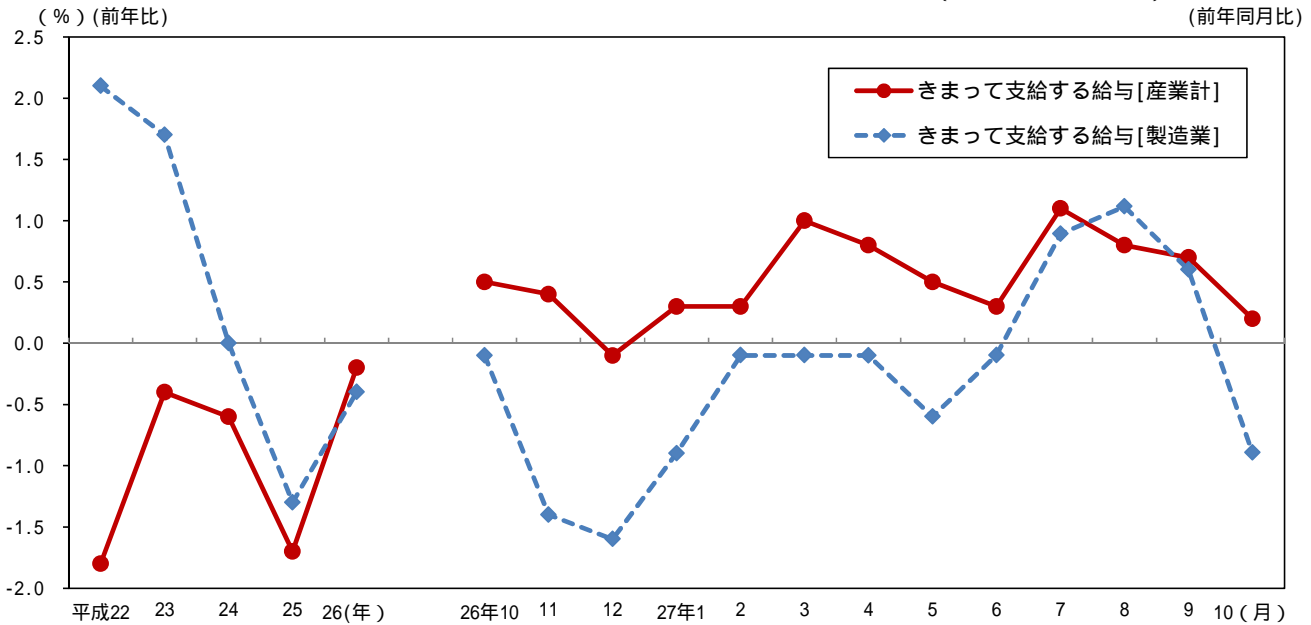
## 1 賃金の動き(規模5人以上)

きまって支給する給与(名目賃金指数)[産業計]は98.3。前年同月比0.2%の増加。

きまって支給する給与(名目賃金指数)[製造業]は99.9。前年同月比0.9%の減少。

### 賃金の動き(規模5人以上)

(名目賃金指数(きまって支給する給与)平成22年=100)  
(前年同月比)



## 2 労働時間の動き(規模5人以上)

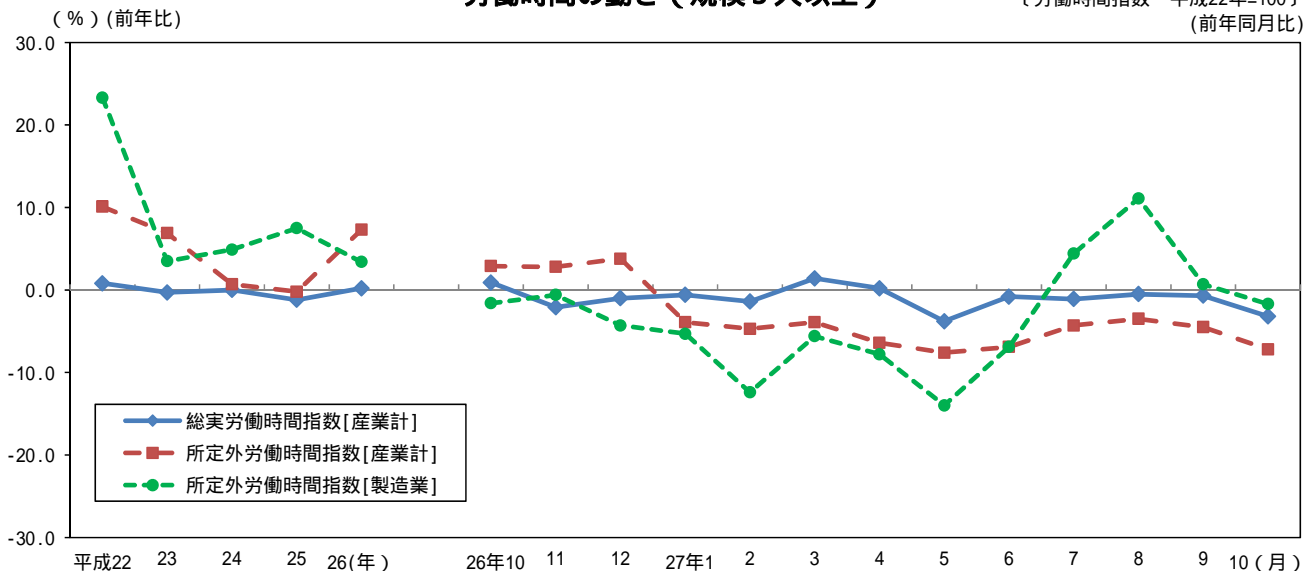
総実労働時間指数[産業計]は97.5。前年同月比3.2%の減少。

所定外労働時間指数[産業計]は107.3。前年同月比7.2%の減少。

所定外労働時間指数[製造業]は116.7。前年同月比1.7%の減少。

### 労働時間の動き(規模5人以上)

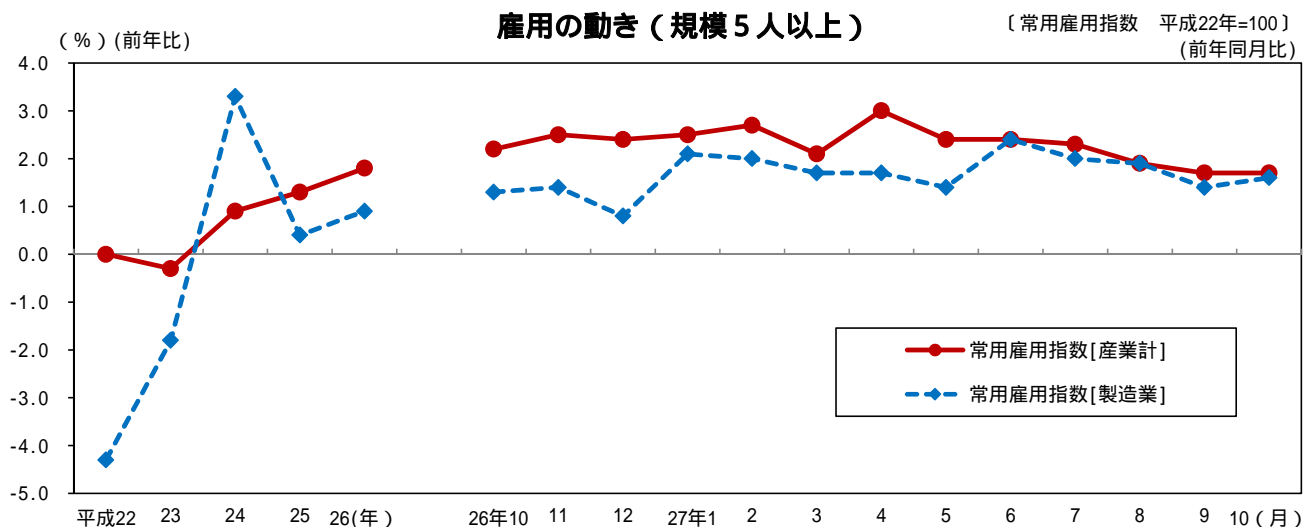
(労働時間指数 平成22年=100)  
(前年同月比)



### 3 雇用の動き（規模5人以上）

常用雇用指数[産業計]は 106.5。前年同月比 1.7%の増加。

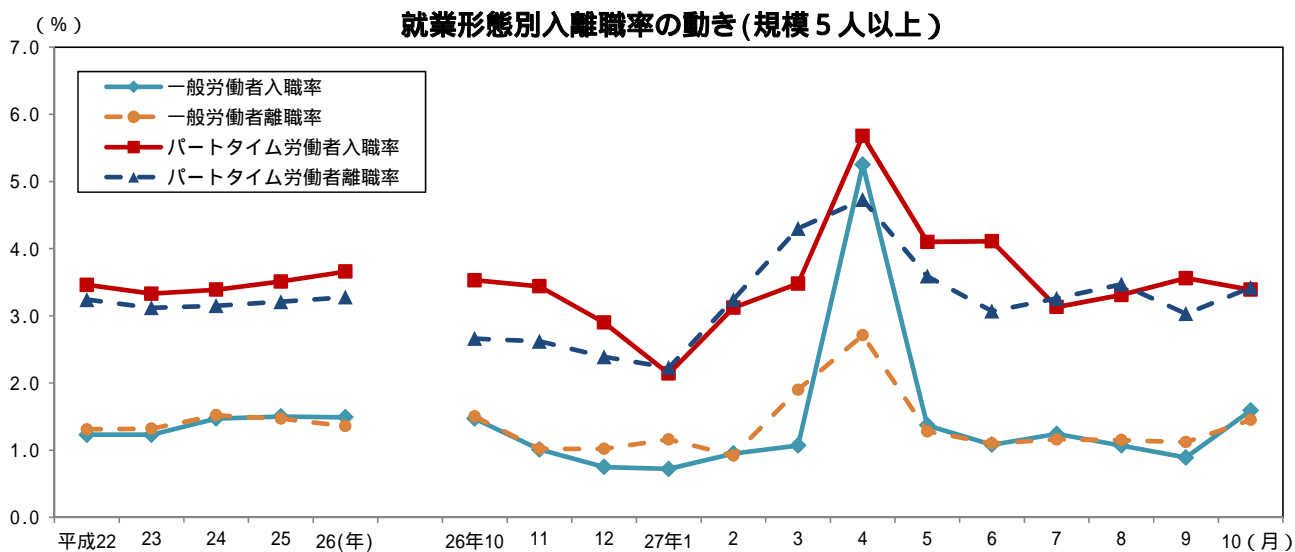
常用雇用指数[製造業]は 104.9。前年同月比 1.6%の増加。



### 4 就業形態別入離職率の動き（規模5人以上）

一般労働者は入職率 1.59%、離職率 1.45%で 0.14ポイントの入職超過。

パートタイム労働者は入職率 3.39%、離職率 3.42%で 0.03ポイントの離職超過。



### 全国及び主要府県の動き < 指数値比較 > 【事業所規模 5人以上・調査産業計】

平成27年10月分（前年同月比）

都道府県名	きまって支給する給与 (%)	所定外労働時間 (%)	常用雇用 (%)
大阪府	0.2	-7.2	1.7
全国	0.4	-0.8	2.2
東京都	1.3	0.6	-0.1
神奈川県	1.9	1.8	1.2
愛知県	0.3	5.4	0.9
兵庫県	0.7	8.9	1.1
広島県	-0.7	-2.4	0.1
福岡県	1.2	3.5	-0.4