

# 大阪の工業動向

平成20年12月分速報

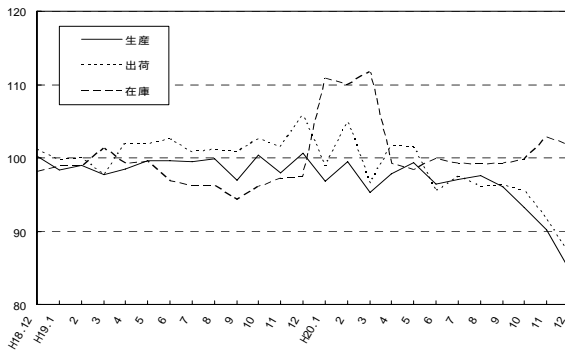
## 工業生産・出荷・在庫指数の動き(平成17年=100)

生産指数は84.8(前月比6.0%低下)となった。業種別(寄与率順)にみると、一般機械工業(前月比7.7%)、化学工業(同5.8%)など18業種が低下した。

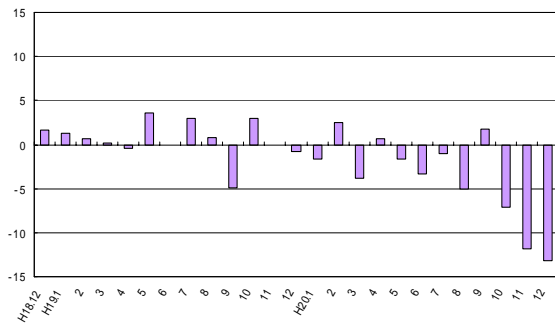
出荷指数は86.7(前月比5.5%低下)となった。業種別(寄与率順)にみると、鉄鋼業(前月比14.3%)、情報通信機械工業(12.6%)など18業種が低下した。

在庫指数は101.8(前月比1.0%低下)となった。業種別(寄与率順)にみると、一般機械工業(前月比8.9%)、金属製品工業(同4.0%)など7業種が低下した。

製造工業指数の推移(季節調整済指数平成17年=100)



生産指数 対前年同月比の推移(%)



## 業種別、特殊分類別工業生産指数

(平成17年=100)

(大阪府統計課)

	業 種 別												
	製 造 工 業											特 殊 分 類 別	
	製造工業	鉄鋼業	非鉄金属	金属製品	一般機械	電気機械	情報通信機械	電子部品デバイス	輸送機械	精密機械	窯業・土石製品	化学	石油・石炭製品
ウエイト	10000.0	608.8	174.2	1149.7	1764.0	814.4	453.8	220.3	488.8	69.2	183.9	2032.5	141.3
年月													
平成18年	98.5	103.1	101.2	99.3	101.0	102.3	111.6	104.3	100.0	94.8	104.1	88.3	95.2
平成19年	99.0	106.4	99.9	98.8	103.8	93.9	124.9	125.4	98.3	105.3	95.3	87.5	92.5
平成20年	95.3	104.7	95.5	97.1	99.7	89.1	121.5	109.3	94.4	101.2	97.5	84.1	96.5
原													
指	平成20年6月	98.2	115.5	103.3	106.1	98.4	95.5	121.2	84.9	98.2	103.8	87.4	92.7
数	7月	97.5	113.9	102.8	98.9	103.6	96.9	131.8	131.7	108.4	101.6	71.1	94.2
	8月	88.9	102.2	87.2	91.5	91.4	85.6	111.3	97.3	86.6	90.8	94.2	78.7
	9月	98.3	106.7	96.7	98.1	107.0	98.8	116.4	120.7	100.1	115.6	104.4	85.5
	10月	97.0	107.4	104.9	91.0	96.5	100.7	148.3	103.1	91.1	102.5	106.4	86.3
	11月	90.5	88.5	88.1	84.8	92.5	91.2	152.0	101.6	77.0	91.5	94.6	77.5
	12月	88.5	76.8	77.1	99.4	87.0	84.2	129.6	83.9	76.8	99.1	87.5	81.1
季	平成20年6月	96.4	112.7	100.8	107.5	97.2	88.5	111.1	78.5	103.1	101.6	100.6	84.8
節	7月	97.1	113.3	97.7	99.7	103.1	86.1	132.1	114.3	105.7	100.6	98.4	79.0
調	8月	97.6	110.4	99.8	102.0	97.4	96.2	148.3	117.7	101.5	91.9	100.4	86.1
整	9月	96.0	109.8	93.9	95.7	100.1	98.3	125.1	124.2	88.4	98.9	103.4	83.7
済	10月	93.3	99.8	97.5	92.3	99.2	98.2	119.5	108.1	88.7	103.0	98.1	78.5
指	11月	90.2	88.0	86.5	84.7	94.6	92.2	127.0	101.1	78.7	107.0	93.7	79.3
数	12月	84.8	75.8	72.1	100.2	87.3	81.8	109.7	78.8	77.3	89.0	85.5	74.7
	製 造 工 業					産 業 総 合				特 殊 分 類 別			
	プラスチック製品	鉄鋼製品	繊維	食料品	その他	産業総合	公益事業	*参考 機械工業	*参考 (旧)電気機械	最終需要財	投資財	消費財	生産財
ウエイト	368.0	182.5	258.6	521.5	568.5	10279.2	279.2	3810.5	1488.5	4922.6	2237.6	2685.0	5077.4
年月													
平成18年	97.3	102.4	96.3	96.0	102.5	98.5	97.0	102.5	105.5	96.3	100.5	92.8	100.6
平成19年	97.3	98.1	92.9	95.3	103.9	99.3	110.9	104.8	108.0	96.7	102.3	91.9	101.3
平成20年	92.2	94.4	89.1	91.9	97.7	95.8	115.9	99.9	102.0	92.0	95.0	89.4	98.5
原													
指	平成20年6月	99.9	98.0	90.1	93.4	97.0	98.7	117.7	99.7	101.8	96.1	102.0	91.1
数	7月	98.5	96.0	89.5	100.8	101.0	98.4	131.4	107.7	112.7	97.1	97.7	96.6
	8月	89.4	94.4	85.3	82.8	87.1	98.7	119.7	92.2	95.2	82.4	83.2	81.7
	9月	92.4	99.0	88.5	87.5	101.7	98.9	120.1	106.4	107.4	93.3	98.0	103.1
	10月	92.3	99.7	89.4	93.9	96.9	97.2	107.0	103.3	115.6	95.0	91.3	98.0
	11月	89.1	88.7	87.6	94.7	96.9	90.8	100.6	97.9	111.3	91.4	85.9	96.0
	12月	83.8	87.1	84.7	99.1	91.0	88.8	97.9	90.2	98.0	91.4	90.2	92.3
季	平成20年6月	93.3	96.0	90.1	87.3	96.3	96.8	123.6	96.2	94.2	92.4	102.0	84.6
節	7月	90.7	94.2	85.9	93.8	97.3	97.7	118.3	104.1	103.5	94.1	98.3	89.7
調	8月	94.3	100.5	89.6	89.2	93.5	97.6	104.2	103.1	113.3	92.4	90.3	102.7
整	9月	88.8	96.8	86.8	88.9	98.6	96.8	125.5	103.2	110.0	93.6	94.8	92.2
済	10月	87.9	91.2	85.5	90.4	98.8	93.8	114.0	101.1	107.5	91.0	90.7	91.5
指	11月	87.6	84.4	86.1	94.6	93.3	91.1	108.7	97.8	107.8	89.4	85.5	92.2
数	12月	85.9	85.4	82.6	92.4	91.9	85.0	95.5	88.2	91.4	86.7	88.5	85.2

[注] 当月は速報値、前月以前は確報値となっている。

業種別、特殊分類別工業出荷指数

(平成17年=100)

(大阪府経済課)

	業種別														
	製造工業														
	製造工業	鉄鋼業	非鉄金属	金属製品	一般機械	電気機械	情報通信機械	電子部品・デバイス	輸送機械	精密機械	窯業・土石製品	化学	石油・石炭製品		
ウエイト	10000.0	714.1	266.2	1085.3	1632.1	767.7	512.0	366.6	529.9	49.2	139.9	1431.7	848.2		
年月															
平成18年	99.7	103.4	100.5	98.0	102.6	101.9	105.9	103.5	100.0	96.0	105.8	91.4	97.8		
平成19年	101.4	106.4	97.8	98.4	107.1	100.2	128.3	124.0	96.5	101.4	98.9	90.9	91.8		
平成20年	96.8	105.5	95.4	97.8	100.6	86.9	123.5	109.8	94.8	100.9	99.3	86.1	91.1		
原指	平成20年6月	97.4	114.4	101.6	106.5	99.9	85.8	106.2	88.5	97.3	103.9	107.8	90.4	86.1	
	7月	99.1	116.4	102.8	100.2	103.7	85.3	125.1	132.4	103.7	99.5	103.2	76.1	88.2	
	8月	88.8	100.7	84.1	91.1	91.9	82.3	109.0	99.4	83.9	92.7	94.8	78.8	81.8	
	9月	98.6	107.2	96.3	97.9	112.2	93.9	117.8	121.1	95.2	117.9	104.5	85.6	80.3	
	10月	97.6	105.1	100.2	97.3	88.7	95.9	152.2	104.1	95.5	106.9	108.2	89.9	87.2	
	11月	92.7	89.5	89.0	88.3	85.5	93.6	167.1	102.5	84.9	92.7	90.5	79.1	92.5	
季節調整指数	平成20年6月	91.6	75.0	75.8	95.4	90.1	88.9	148.0	83.6	82.6	96.4	80.4	101.1		
	7月	95.4	113.5	101.5	108.6	98.9	72.8	98.1	81.9	97.9	109.1	104.9	89.0	95.0	
	8月	97.4	114.4	99.9	100.6	105.4	75.4	122.8	115.8	98.3	102.4	99.3	82.4	80.8	
	9月	96.1	108.6	94.0	97.2	99.4	89.2	145.3	117.8	97.2	92.6	104.9	88.1	76.6	
	10月	96.3	108.3	94.4	95.9	102.4	94.9	126.8	123.8	85.5	103.0	102.3	84.2	79.9	
	11月	95.6	99.1	92.8	98.4	94.4	103.5	120.1	108.6	96.6	107.4	98.2	83.0	87.6	
12月	91.7	87.4	87.7	95.7	88.8	92.2	137.6	101.7	88.7	106.1	87.4	77.5	93.5		
12月	86.7	74.9	75.7	83.8	91.3	81.3	120.2	79.3	83.6	87.0	78.2	75.7	90.9		
業種別													特殊分類別		
	製造工業					産業総合	公益事業	*参考 機械工業	*参考 (旧)電気機械	最終需要財	投資財	消費財	生産財		
ウエイト	プラスチック製品	繊維	食品	その他		10449.4	449.4	3857.5	1646.3	5043.6	2433.3	2610.3	4956.4		
年月															
平成18年	101.5	102.4	97.5	95.1	105.7	99.6	98.3	102.6	103.5	98.1	102.1	94.5	101.3		
平成19年	102.6	96.0	94.8	94.1	106.1	101.7	109.4	108.6	114.3	101.2	104.4	98.1	101.6		
平成20年	97.2	90.9	88.3	90.2	104.0	97.5	112.8	101.0	103.4	94.3	98.1	90.7	99.3		
原指	平成20年6月	102.6	91.1	83.9	92.6	107.2	98.0	111.3	96.6	92.8	95.0	104.3	86.4	99.9	
	7月	103.4	95.4	85.9	101.1	108.9	100.3	125.3	105.6	108.1	96.6	100.8	92.7	101.7	
	8月	97.4	88.2	81.0	80.1	93.5	90.0	115.2	91.9	94.4	83.4	86.6	80.4	94.3	
	9月	96.6	101.1	89.3	85.2	104.6	99.3	114.2	107.9	107.4	95.2	103.0	87.9	102.1	
	10月	95.8	95.7	93.7	92.9	103.9	97.8	102.8	101.2	115.2	95.4	93.0	97.7	99.7	
	11月	92.2	83.3	89.0	93.8	100.5	92.9	98.0	99.6	118.5	93.2	84.1	101.7	92.1	
季節調整指数	平成20年6月	88.3	82.2	87.1	101.7	97.6	92.0	100.5	96.0	106.1	96.0	91.0	100.6	87.1	
	7月	96.8	91.1	88.4	85.4	106.3	96.4	117.4	91.2	82.6	90.9	105.0	79.8	99.4	
	8月	95.8	93.2	88.5	92.6	105.6	98.4	115.3	101.9	98.8	94.6	102.2	86.0	100.8	
	9月	102.6	94.2	83.8	86.1	100.7	96.5	104.4	102.8	109.8	93.9	93.9	89.5	104.4	
	10月	93.8	99.4	85.6	86.8	102.5	97.4	119.3	103.5	111.0	94.8	97.5	92.4	98.2	
	11月	92.9	86.3	85.2	88.6	100.4	96.3	110.0	102.6	111.9	93.8	95.8	92.4	96.8	
12月	92.3	80.7	83.4	95.5	98.3	92.4	106.5	99.4	113.1	90.4	83.2	96.6	92.2		
12月	91.0	79.5	81.1	92.6	99.0	86.8	95.9	92.0	93.7	88.7	89.2	89.1	85.4		

[注] 当月は前月値 前月以前は前年値となっている。

業種別、特殊分類別工業在庫指数

(平成17年=100)

(大阪府経済課)

	業種別														
	製造工業														
	製造工業	鉄鋼業	非鉄金属	金属製品	一般機械	電気機械	情報通信機械	電子部品・デバイス	輸送機械	精密機械	窯業・土石製品	化学	石油・石炭製品		
ウエイト	10000.0	1369.4	216.8	1420.9	1480.1	-	-	-	252.5	18.5	169.9	2017.5	440.1		
年月															
平成18年	97.0	96.8	97.7	94.3	109.2	-	-	-	103.3	79.0	88.2	93.7	95.2		
平成19年	97.7	93.5	93.5	91.1	117.3	-	-	-	108.7	140.8	98.4	99.3	96.2		
平成20年	102.6	97.4	97.0	108.7	137.9	-	-	-	86.4	154.2	98.7	98.9	94.3		
原指	平成20年6月	100.5	95.2	92.1	114.5	123.7	-	-	65.7	147.3	101.2	99.5	81.2		
	7月	98.6	93.9	94.1	113.2	127.8	-	-	78.9	161.4	99.3	84.7	88.0		
	8月	100.4	98.5	98.9	115.2	119.6	-	-	74.9	154.4	98.6	93.7	106.3		
	9月	98.8	98.9	101.9	111.4	108.6	-	-	76.7	137.6	99.8	99.8	97.6		
	10月	101.9	103.7	108.0	109.1	126.5	-	-	93.0	111.3	98.1	99.4	95.6		
	11月	104.9	109.0	108.3	103.9	137.8	-	-	76.0	107.2	106.6	105.2	100.6		
季節調整指数	平成20年6月	102.0	111.8	100.7	96.3	128.6	-	-	81.3	119.8	112.7	104.2	96.1		
	7月	99.9	93.6	90.5	112.8	126.5	-	-	71.1	163.2	97.7	95.8	90.5		
	8月	99.2	92.1	88.3	111.5	130.0	-	-	103.4	163.9	96.1	90.3	84.5		
	9月	99.1	97.6	98.4	113.4	116.6	-	-	89.0	147.7	94.1	96.7	93.3		
	10月	99.2	99.5	100.7	109.0	112.5	-	-	86.1	134.7	97.2	102.5	91.1		
	11月	99.7	102.8	106.2	105.6	123.5	-	-	85.5	104.6	96.3	99.9	93.9		
12月	102.8	109.8	108.7	101.4	131.8	-	-	59.5	101.9	112.1	109.2	100.6			
12月	101.8	110.2	102.0	97.3	120.1	-	-	68.8	127.0	123.0	107.6	98.2			
業種別													特殊分類別		
	製造工業					産業総合	公益事業	*参考 機械工業	*参考 (旧)電気機械	最終需要財	投資財	消費財	生産財		
ウエイト	プラスチック製品	繊維	食品	その他		10000.0	-	2533.1	832.0	3715.6	2246.5	1469.1	6284.4		
年月															
平成18年	99.0	105.7	84.8	67.2	114.3	97.0	-	103.1	92.7	100.7	105.4	93.5	94.8		
平成19年	93.3	98.1	80.7	61.9	113.4	97.7	-	107.2	88.2	103.0	108.1	95.2	94.5		
平成20年	86.0	98.7	84.3	62.6	113.4	102.6	-	115.1	82.6	101.5	110.6	87.6	103.2		
原指	平成20年6月	91.2	107.5	89.8	62.7	120.4	-	103.1	76.9	102.1	112.9	85.4	99.6		
	7月	91.0	98.3	91.1	61.1	115.1	-	108.2	81.1	104.8	115.8	87.9	94.9		
	8月	82.9	102.7	91.2	61.8	112.0	-	102.7	79.9	100.0	108.5	87.0	100.6		
	9月	84.1	90.7	88.9	60.3	103.9	-	98.8	81.9	96.9	103.1	87.4	99.9		
	10月	84.2	93.2	81.0	57.1	103.8	-	110.4	87.1	103.3	109.0	94.6	101.1		
	11月	84.1	96.7	78.4	64.0	106.8	-	116.0	89.4	104.9	113.6	91.6	104.8		
季節調整指数	平成20年6月	85.6	99.2	75.4	61.5	100.7	-	110.8	87.8	94.6	105.4	78.1	106.4		
	7月	88.3	106.5	88.0	55.4	119.8	-	105.4	76.4	102.0	112.3	85.5	97.4		
	8月	89.2	97.8	84.6	58.8	114.1	-	110.4	77.8	104.6	115.3	87.4	96.2		
	9月	80.2	102.3	84.6	64.5	113.3	-	101.9	76.8	98.3	105.9	85.9	99.7		
	10月	80.7	87.5	83.2	65.6	106.7	-	101.2	84.4	97.6	103.8	86.5	100.8		
	11月	79.6	89.7	78.2	62.2	103.1	-	106.7	83.1	97.7	105.9	85.5	101.6		
12月	80.3	95.4	78.7	65.3	103.7	-	107.4	86.5	97.8	109.5	84.0	106.6			
12月	82.9	101.0	80.2	68.2	94.6	-	101.8	94.7	94.1	101.3	81.1	107.1			

[注] 当月は前月値 前月以前は前年値となっている。

[注] 電気機械工業、情報通信工業及び電子部品・デバイス工業については(旧)電気機械工業として数値を表示。