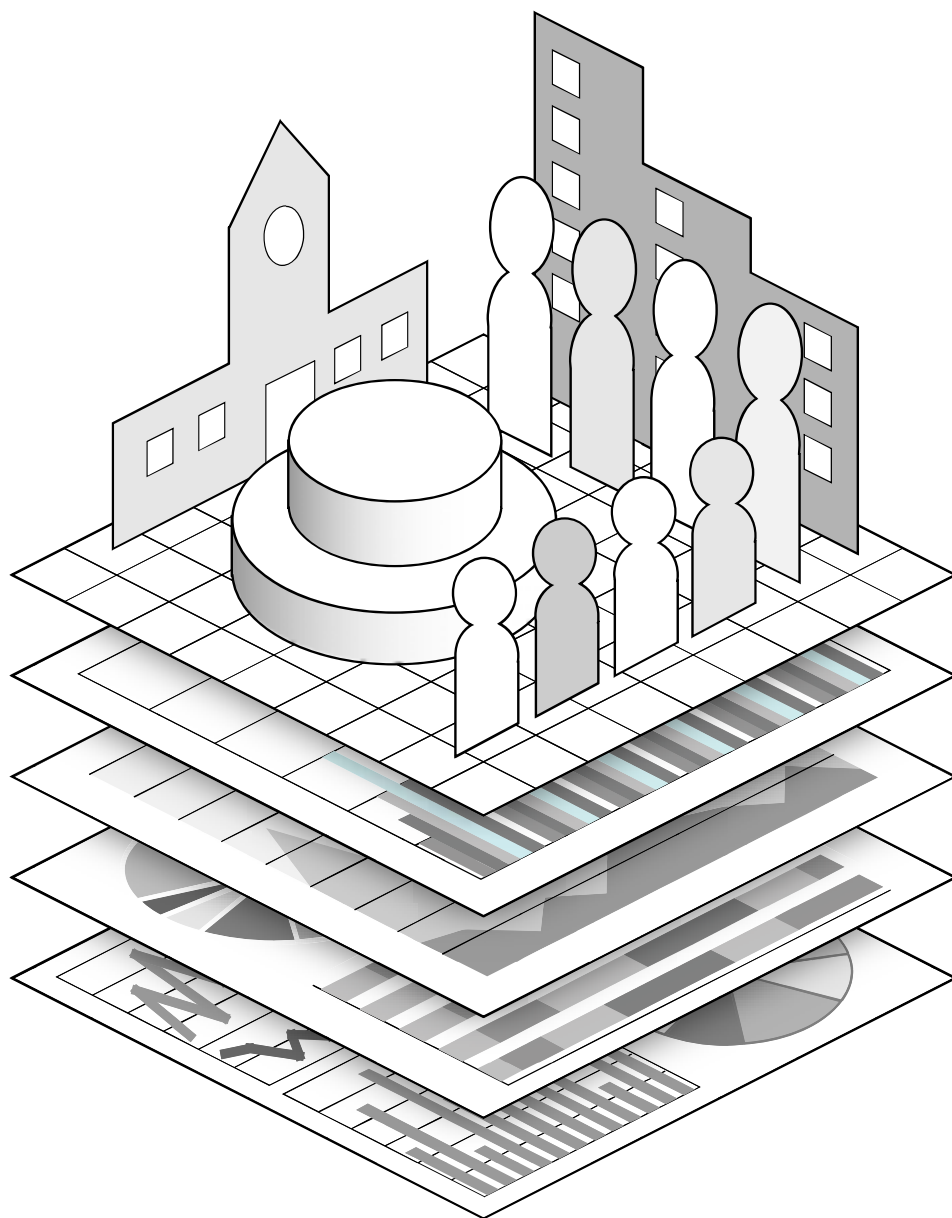


月刊

大阪の統計

Statistics of Osaka

2009年(平成21年)4月 No.722



統計ピックス 平成19年 特定サービス産業実態調査

大阪府総務部統計課

気象メモ 4月 (平年)

平均気温	14.8
降水量	121.1mm
日照時間	183.6時間

目次

統計トピックス

平成19年 特定サービス産業実態調査	大阪府総務部統計課	1
--------------------	-----------	---

毎月の統計調査結果

人口	毎月推計人口 平成21年3月1日現在	6
物 価	消費者物価指数の動き 平成21年3月速報	7
	小売価格の動き 平成20年12月～平成21年2月	9
労 働	賃金、労働時間及び雇用の動き 平成21年1月分	10
工 業	大阪の工業動向 平成21年1月分速報	14

今月の統計表

指 標	主要指標(大阪府・全国)	16
人 口	人口動態	19
商 業	百貨店販売額 / スーパー販売額	19
運 輸	自動車保有台数	19
貿 易	外国貿易額	20
建 築	建築動態 / 都市別建築動態	20
金 融	大阪銀行協会社員銀行諸勘定 / 中小金融機関の預金貸出状況	
	大阪証券市場株式売買高 / 手形交換状況	21
労 働	職業紹介状況 / 会社倒産状況 / 雇用保険給付状況	22
社会保障	政府管掌健康保険給付状況	22
	生活保護状況	23
電気・ガス・水道		
	電力消費量 / 都市ガスの生産・消費量 / 水道給水量	23
警 察	交通事故件数と死傷者数 / 刑法犯罪種別認知・検挙状況	24

統計資料室情報コーナー

新着資料のご案内	25
----------	----

統計表利用の手引

・単位未満は四捨五入 ・0.0.0は単位未満 ・pは概数 ・rは改訂 ・...は不詳 ・-は皆無
 ・は負数 ・xは統計法により秘扱いのもの ・Bは印までの数字と以降の数字とは不連続

平成19年

特定サービス産業実態調査

大阪府総務部統計課工業・動態グループ

特定サービス産業実態調査は、我が国のサービス産業のうち、特定のサービス産業について、その活動の実態と事業経営の現状を明らかにし、サービス産業に関する施策の基礎資料を得ることを目的としています。

これは、平成19年11月に実施した「平成19年特定サービス産業実態調査結果」について、事業所を対象として調査を実施した9業種の大阪府分を集計したものです。（企業単位の調査として実施された「映像情報制作・配給業」及び「クレジットカード業、割賦金融業」の2業種については、売上高等が企業全体のものとなるため、大阪府分の集計はしていません。）

1 平成19年調査対象業種

(1) ソフトウェア業（日本標準産業分類小分類 391）

受託開発ソフトウェア業又はパッケージソフトウェア業を営む事業所が調査の対象となります。

受託開発ソフトウェア業とは、顧客の委託により、電子計算機のプログラムの作成及びその作成に関して、調査、分析、助言などを行う事業所をいいます。

パッケージソフトウェア業とは、電子計算機のパッケージプログラムの作成及びその作成に関して、調査、分析、助言などを行う事業所をいいます。

(2) 情報処理・提供サービス業（同 392）

情報処理サービス業又は情報提供サービス業を営む事業所が調査の対象となります。

情報処理サービス業とは、電子計算機などを用いて委託された計算サービス（顧客が自ら運転する場合を含む）、データエントリーサービスなどを行う事業所をいいます。

情報提供サービス業とは、各種のデータを収集、加工、蓄積し、情報として提供する事業所又は市場調査、世論調査などを行う事業所をいいます。

(3) デザイン・機械設計業（同 806）

デザイン業又は機械設計業を営む事業所が調査の対象となります。

デザイン業とは、顧客の要請に応じて、工業的・商業的製品又はその他の造形物、装飾の製造・製作に関し、販売を目的に用途、材質、製法、形状、色彩、模様、配置、照明などについて設計、表現する業務を行う事業所をいいます。

機械設計業とは、顧客の要請により、機械、電気工学を基本として創意、考案し、機械の物理的実体の具体的構造を決定して、その機械を製造するための計画組立図面及び設計書等の作成並びに製作可能な詳細図面を作成する業務を行う事業所をいいます。

(4) 各種物品賃貸業（同 881）

総合リース業又はその他の各種物品賃貸業を営む事業所が調査の対象となります。

総合リース業とは、産業機械、設備、その他の物品を特定の使用者に代わって調達し、それを賃貸する事業のうち、賃貸するものが産業用機械器具、事務用機械器具、自動車、スポーツ・娯楽用品、その他の物品賃貸業のうちの小分類3項目以上にわたり、かつ、賃貸する期間が一年以上にわたるもので、その期間に解約できる旨の定めがない条件で賃貸する事業所をいいます。

その他の各種物品賃貸業とは、物品賃貸業のうち、産業用機械器具、事務用機械器具、自動車、スポーツ・娯楽用品、その他の物品賃貸業のうちの小分類3項目以上にわたる各種の物品を賃貸するものであって、他に分類されない事業所をいいます。

(5) 産業用機械器具賃貸業(同 882)

主として各種産業の用に供する生産設備、機械器具又は各種の建設工事に用いる建設機械器具を賃貸する事業所をいいます。

(6) 事務用機械器具賃貸業(同 883)

主として事務用機械器具又は電子計算機及び同関連製品を賃貸する事業所をいいます。

(7) 広告代理業(同 891)

主として新聞、雑誌、ラジオ、テレビ、インターネット(ポータルサイト等)その他の広告媒体のスペース又は時間を当該広告媒体企業と契約し、依頼人のために広告することを業とする事業所が調査対象となります。

(8) その他の広告業(同 899)

屋外広告業又は他に分類されない広告業を営む事業所が調査対象となります。

屋外広告業とは、主として屋外において広告物(看板、立て看板、張り紙、張り札、広告塔、広告板等)の表示を行う事業所をいいます。

他に分類されない広告業とは、広告に配る引き札(チラシ)の配布、郵便広告サービス、サンプルの配布などのような他に分類されない広告サービスを行う事業所をいいます。

(9) 計量証明業(同 903)

一般計量証明業、環境計量証明業又はその他の計量証明業を営む事業所が調査対象となります。

計量証明業とは、顧客の要請に応じて、以下の業務を行う事業所をいいます。

一般計量証明業務とは、貨物の質量、体積などを計量し、その結果の証明(証明行為の形式は問わない。以下同じ。)を行う業務をいいます。

環境計量証明業務とは、環境の状態に関して、大気・水質・土壌の濃度、騒音・振動レベルなどを計量し、その結果の証明を行う業務をいいます。

その他の計量証明業務とは、一般計量証明業務及び環境計量証明業務以外で、貨物以外の質量などの計量証明、環境以外の濃度などの計量証明を行う業務をいいます。

2 調査結果の概況

(1) 事業所数

事業所数が多いのは、デザイン・機械設計業の1,057事業所で、次いで、ソフトウェア業の997事業所、広告代理業の490事業所となっています。一方、事業所数が少ないのは、事務用機械器具賃貸業の14事業所となっています。(表1)

(2) 従業者数

従業者数が多いのは、ソフトウェア業の49,135人で、次いで、情報処理・提供サービス業の22,796人となっています。一方、従業者数が少ないのは事務用機械器具賃貸業の314人となっています。(表1)

(3) 年間売上高

年間売上高が多いのは、各種物品賃貸業の1兆2,768億40百万円、次いで、ソフトウェア業の9,280億47百万円となっています。

1事業所当たりの年間売上高が多いのは各種物品賃貸業の130億2,898万円で、少ないのはデザイン・機械設計業の6,402万円となっています。(表1)

(4) 主業における年間売上高

主業における年間売上高が多いのは、各種物品賃貸業の1兆614億72百万円で、次いで、広告代理業の8,251億22百万円となっています。

また、主業における年間売上高に占める割合が高いのは、その他の広告業の98.2%で、次いで、広告代理業の96.4%となっています。(表2)

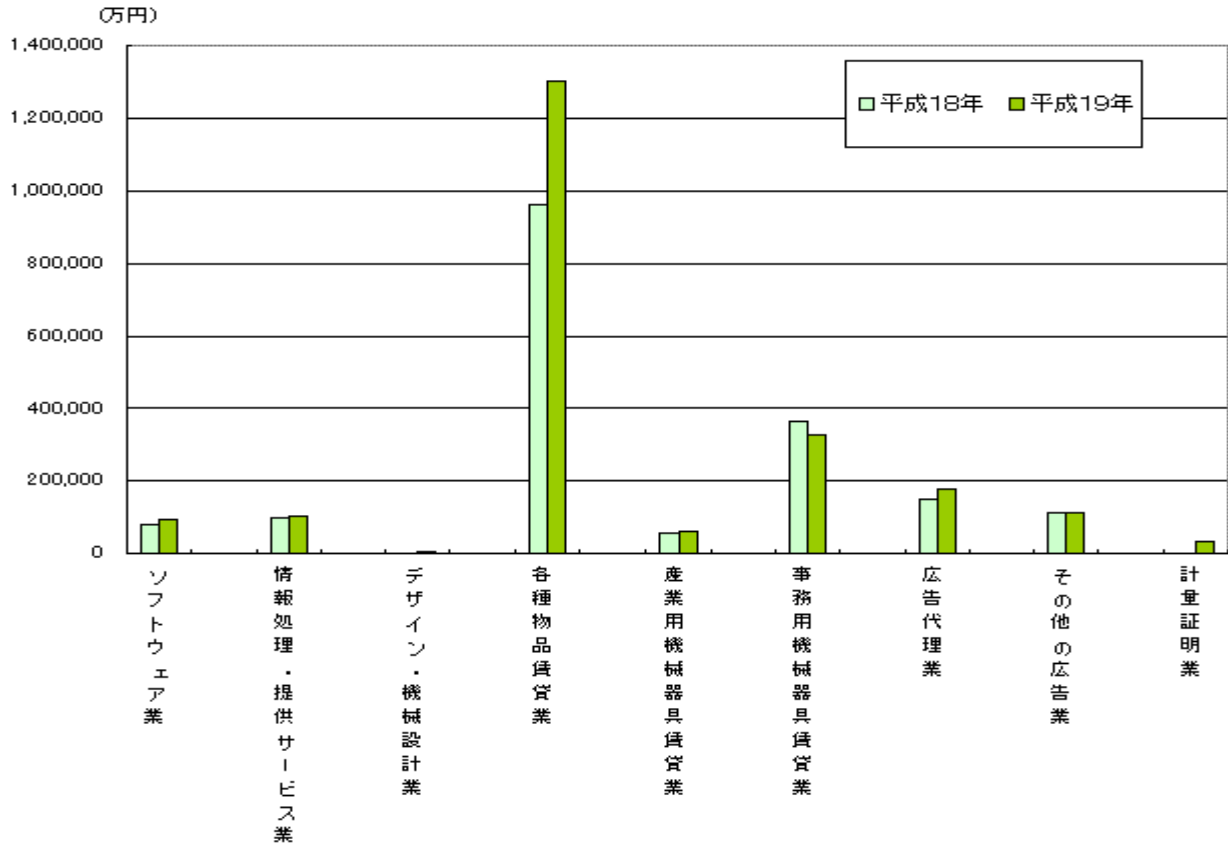
表1 事業所数、従業者数、年間売上高

区 分	事業所数 [A]	従業者数 [B](人)	1事業所当りの従業者数 [B/A](人)	事業所の年間売上高 [C](百万円)	1事業所当りの年間売上高 [C/A](万円)
ソフトウェア業	997	49,135	49	928,047	93,084
情報処理・提供サービス業	458	22,796	50	459,792	100,391
デザイン・機械設計業	1,057	6,171	6	67,672	6,402
各種物品賃貸業	98	3,897	40	1,276,840	1,302,898
産業用機械器具賃貸業	250	3,907	16	151,350	60,540
事務用機械器具賃貸業	14	314	22	45,932	328,086
広告代理業	490	10,449	21	855,801	174,653
その他の広告業	180	3,632	20	200,857	111,587
計量証明業	27	775	29	9,300	34,444

表2 年間売上高のうち、主業における年間売上高

組織形態	事業所の年間売上高 [C](百万円)	主業における年間売上高 [D](百万円)	事業所の年間売上高に占める主業の割合 [D/C*100](%)	1事業所当りの主業における年間売上高 [D/A](万円)
ソフトウェア業	928,047	769,136	82.9	77,145
情報処理・提供サービス業	459,792	357,867	77.8	78,137
デザイン・機械設計業	67,672	63,300	93.5	5,989
各種物品賃貸業	1,276,840	1,061,472	83.1	1,083,135
産業用機械器具賃貸業	151,350	135,604	89.6	54,242
事務用機械器具賃貸業	45,932	42,228	91.9	301,629
広告代理業	855,801	825,122	96.4	168,392
その他の広告業	200,857	197,234	98.2	109,574
計量証明業	9,300	4,699	50.5	17,404

図1 1事業所当りの年間売上高



(5) 派遣の状況

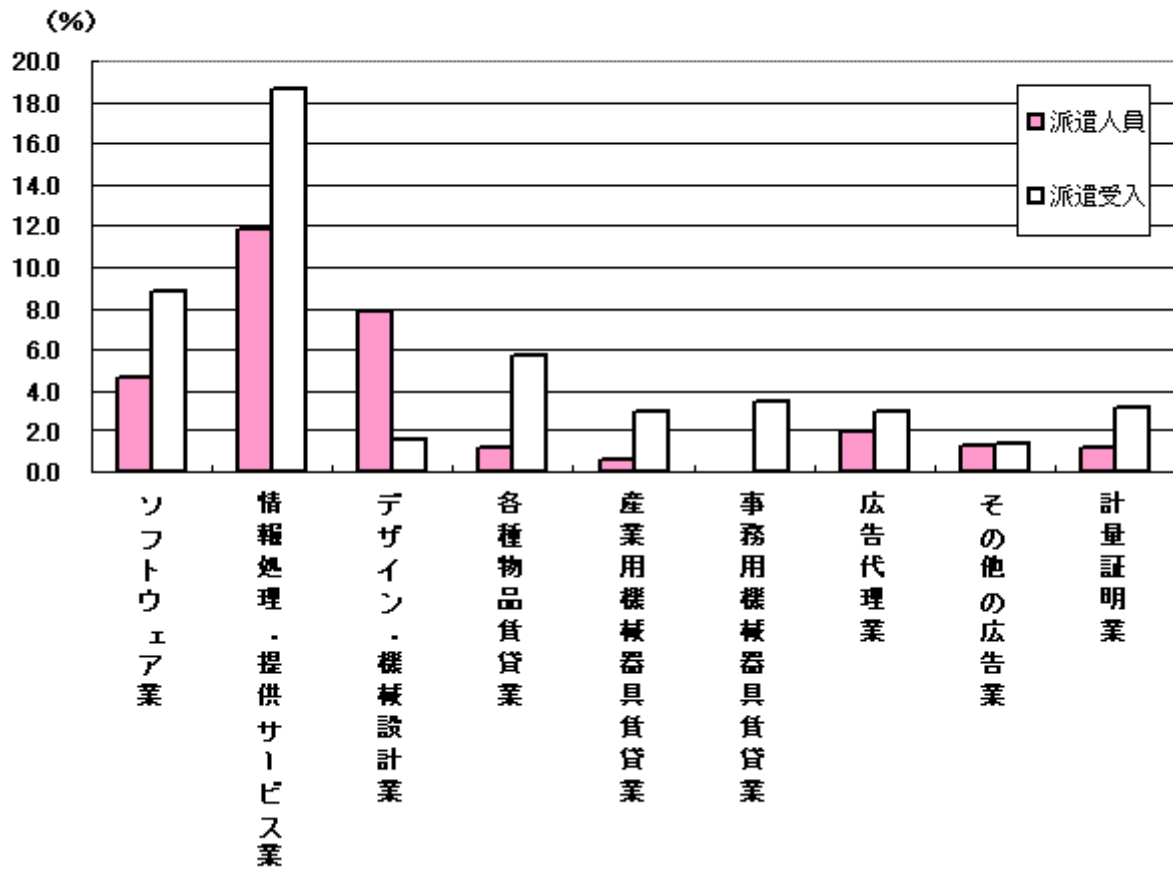
業種別に派遣の状況を見ると、別経営の事業所に派遣している人の割合が最も高いのは、情報・処理提供サービス業の11.8%です。

また、別経営の事業所から派遣されている人については、従業者数に対する割合が最も高いのは情報・処理提供サービス業の18.7%、最も低いのはその他の広告業の1.3%となっています。(表3)

表3 従業者数のうち派遣している人、別経営から派遣されている人

区分	従業者数 [A](人)	別経営の事業所に派遣している人		別経営の事業所から派遣されている人 [C](人)	従業者数に対する割合 (外数) [C/A](%)
		うち別経営の事業所に派遣している人 [B](人)	従業者数に占める割合 [B/A](%)		
ソフトウェア業	49,135	2,281	4.6	4,350	8.9
情報処理・提供サービス業	22,796	2,699	11.8	4,259	18.7
デザイン・機械設計業	6,171	490	7.9	104	1.7
各種物品賃貸業	3,897	46	1.2	225	5.8
産業用機械器具賃貸業	3,907	24	0.6	117	3.0
事務用機械器具賃貸業	314	0	0.0	11	3.5
広告代理業	10,449	211	2.0	318	3.0
その他の広告業	3,632	45	1.2	49	1.3
計量証明業	775	9	1.2	25	3.2

図1-2 従業者のうち派遣している人の割合(派遣人員)、
別経営から派遣されている人(派遣受入)の従業者に対する割合



大阪府毎月推計人口

大阪府市区町村別世帯数および人口 (平成21年3月1日現在)

市区町村	世帯数	人口			市区町村	世帯数	人口		
		総数	男	女			総数	男	女
大阪府	3,791,859	8,832,120	4,277,410	4,554,710	岸和田市	75,982	200,093	96,093	104,000
市部	3,722,144	8,642,012	4,186,045	4,455,967	豊中市	166,230	388,357	185,848	202,509
郡部	69,715	190,108	91,365	98,743	池田市	45,892	104,420	50,970	53,450
大阪府地域	1,291,737	2,653,407	1,293,025	1,360,382	吹田市	154,055	355,298	172,701	182,597
北大阪地域	731,804	1,750,110	846,864	903,246	泉大津市	31,058	77,709	37,245	40,464
三島地域	454,477	1,094,969	532,162	562,807	高槻市	143,167	354,020	170,334	183,686
豊能地域	277,327	655,141	314,702	340,439	貝塚市	33,267	90,681	43,768	46,913
東大阪地域	839,338	2,033,866	989,134	1,044,732	守口市	64,605	146,270	71,068	75,202
北河内地域	483,376	1,181,075	574,825	606,250	枚方市	162,851	406,463	195,728	210,735
中河内地域	355,962	852,791	414,309	438,482	茨木市	111,092	272,817	132,931	139,886
南河内地域	245,400	639,340	304,440	334,900	八尾市	109,147	271,540	131,289	140,251
泉州地域	683,580	1,755,397	843,947	911,450	泉佐野市	38,666	100,085	47,891	52,194
泉北地域	466,682	1,172,615	564,208	608,407	富田林市	46,003	121,164	57,452	63,712
泉南地域	216,898	582,782	279,739	303,043	寝屋川市	98,458	238,725	116,640	122,085
大阪府	1,291,737	2,653,407	1,293,025	1,360,382	河内長野市	41,966	113,420	53,493	59,927
都島区	48,844	101,971	49,691	52,280	松原市	50,038	124,958	60,547	64,411
福島区	31,960	63,964	30,405	33,559	大東市	50,558	125,677	62,169	63,508
此花区	29,267	64,980	31,523	33,457	和泉市	66,236	180,629	87,437	93,192
西区	46,783	78,952	37,479	41,473	箕面市	53,326	127,830	61,424	66,406
港区	39,173	83,660	40,916	42,744	柏原市	29,830	75,304	36,128	39,176
大正区	31,113	71,256	35,082	36,174	羽曳野市	44,876	117,670	55,903	61,767
天王寺区	33,068	67,156	31,246	35,910	門真市	56,410	128,858	63,527	65,331
浪速区	37,795	58,330	30,127	28,203	摂津市	34,923	83,753	42,277	41,476
西淀川区	42,023	96,123	47,547	48,576	高石市	23,079	60,079	28,811	31,268
東淀川区	91,798	177,698	88,512	89,186	藤井寺市	26,078	65,842	30,941	34,901
東成区	37,734	78,763	37,584	41,179	東大阪市	216,985	505,947	246,892	259,055
生野区	62,677	134,671	64,354	70,317	泉南市	22,418	64,545	31,039	33,506
旭区	44,151	93,498	44,839	48,659	四條畷市	22,119	57,448	28,289	29,159
城東区	74,859	164,824	78,957	85,867	交野市	28,375	77,634	37,404	40,230
阿倍野区	48,970	107,753	50,057	57,696	大阪狭山市	22,578	58,279	27,693	30,586
住吉区	73,457	156,782	73,632	83,150	阪南市	20,490	56,580	26,875	29,705
東住吉区	61,565	133,656	63,561	70,095	三島郡	11,240	29,081	13,919	15,162
西成区	74,367	129,658	76,650	83,008	島本町	11,240	29,081	13,919	15,162
淀川区	88,984	170,959	84,821	86,138	豊能郡	11,879	34,534	16,460	18,074
鶴見区	44,975	110,844	53,407	57,437	豊能町	7,951	22,519	10,683	11,836
住之江区	55,833	127,752	61,359	66,393	能勢町	3,928	12,015	5,777	6,238
平野区	87,004	200,663	95,611	105,052	泉北郡	6,660	17,688	8,502	9,186
北区	59,675	105,611	51,177	54,434	忠岡町	6,660	17,688	8,502	9,186
中央区	45,662	73,883	34,488	39,395	泉南郡	26,075	70,798	34,073	36,725
堺市	339,649	836,510	402,213	434,297	熊取町	16,002	45,062	21,966	23,096
堺区	65,139	146,937	72,809	74,128	田尻町	3,158	7,885	3,831	4,054
中区	46,256	121,490	59,008	62,482	岬町	6,915	17,851	8,276	9,575
東区	34,268	85,190	40,693	44,497	南河内郡	13,861	38,007	18,411	19,596
西区	53,005	133,059	64,304	68,755	太子町	4,977	14,370	7,067	7,303
南区	61,286	155,625	72,905	82,720	河南町	6,709	17,436	8,441	8,995
北区	65,887	154,977	73,483	81,494	千早赤阪村	2,175	6,201	2,903	3,298
美原区	13,808	39,232	19,011	20,221					

利用上の注意

この推計人口は、市町村からの報告による住民基本台帳登録者数および外国人登録者数の毎月の増減を平成17年国勢調査結果の人口に加減して算出したものである。

なお、大阪府及び堺市については、各市が行っている推計の世帯数・人口を用いた。

お問い合わせについては、大阪府総務部統計課人口・労働グループまで (06)6944-6629

府内ブロックの区分は次のとおり

大阪府地域.....大阪府

北大阪地域

三島地域.....吹田市、高槻市、茨木市、摂津市、島本町
豊能地域.....豊中市、池田市、箕面市、豊能町、能勢町

東大阪地域

北河内地域...守口市、枚方市、寝屋川市、大東市、門真市、四條畷市、交野市

中河内地域...八尾市、柏原市、東大阪市

南河内地域.....富田林市、河内長野市、松原市、羽曳野市、藤井寺市、大阪狭山市、太子町、河南町、千早赤阪村

泉州地域

泉北地域.....堺市、泉大津市、和泉市、高石市、忠岡町
泉南地域.....岸和田市、貝塚市、泉佐野市、泉南市、阪南市、熊取町、田尻町、岬町

消費者物価指数の動き

平成21年3月速報（平成17年 = 100）

	総合	生鮮食品を除く総合	食料(酒類を除く)及びエネルギーを除く総合
	100.5	100.7	98.7
前月比	0.3%上昇	0.5%上昇	0.6%上昇
前年同月比 (14か月連続で上昇)	0.4%上昇	0.6%上昇 (16か月連続で上昇)	0.0%

前月からの動き(大きく変動した10大費目とその下位中分類《 》)

○上昇したもの

・被服及び履物(+6.1%)《洋服(+12.0%)、他の被服類(+6.8%)》

下落したもの

・特になし

前年同月との比較(大きく変動した10大費目とその下位中分類《 》)

上昇したもの

・光熱・水道(+5.9%)《ガス代(+11.9%)、電気代(+5.6%)》

・保健医療(+1.6%)《保健医療サービス(+3.1%)》

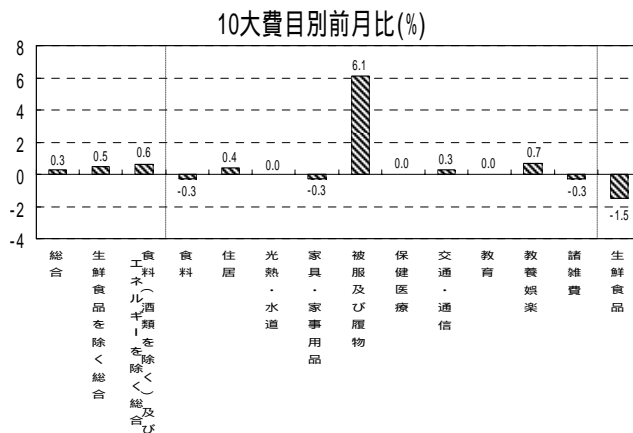
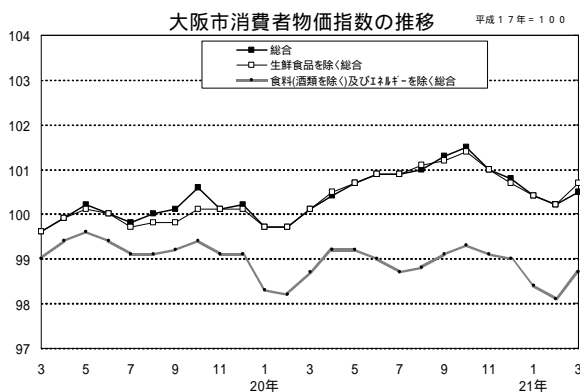
・被服及び履物(+1.6%)《シャツ・セーター類(+3.3%)、洋服(+2.7%)》

・教育(+1.0%)《教科書・学習参考教材(+7.1%)、授業料等(+1.0%)》

下落したもの

・交通・通信(-2.7%)《自動車等関係費(-6.5%)》

・教養娯楽(-1.5%)《教養娯楽用耐久財(-17.5%)》



(平成17年 = 100)

大阪市の消費者物価指数

(総務省統計局)

年月	費目	総合	食料	住居	光熱・水道	家具・家事用品	被服及び履物	保健医療	交通・通信	教育	教養娯楽	諸雑費
ウエイト		10000	2828	2148	697	306	433	466	1100	416	1018	589
平成18年		100.1	101.0	100.1	101.4	97.3	100.4	98.6	99.3	100.4	98.2	101.2
19年		100.0	100.9	99.5	101.8	96.8	101.5	98.9	99.3	101.3	96.7	102.4
20年		100.7	102.8	98.6	105.5	97.1	101.8	99.6	100.4	102.2	95.8	102.1
平成20年3月		100.1	101.9	98.7	103.3	96.4	100.9	99.5	100.2	101.6	95.5	101.5
4月		100.4	102.1	98.7	104.9	97.0	104.6	99.6	98.4	102.4	96.0	102.5
5月		100.7	102.4	98.7	104.9	97.0	103.9	99.5	100.5	102.4	96.2	102.6
6月		100.9	103.1	98.6	105.1	96.9	104.2	99.7	101.4	102.4	95.1	102.6
7月		100.9	102.9	98.6	106.9	97.8	98.7	99.6	102.3	102.4	95.7	101.6
8月		101.0	103.0	98.5	107.0	97.1	96.3	99.5	102.7	102.4	97.4	101.8
9月		101.3	103.8	98.1	106.8	98.5	105.1	99.7	101.8	102.4	96.3	101.8
10月		101.5	104.2	98.6	107.4	97.5	105.7	99.8	100.6	102.4	96.2	102.8
11月		101.0	103.5	98.5	106.6	97.4	106.1	99.6	98.8	102.4	95.5	102.6
12月		100.8	103.8	98.3	106.4	96.9	106.0	99.5	97.7	102.4	95.1	102.4
平成21年1月		100.4	103.6	98.2	109.4	97.8	96.1	101.4	97.0	102.4	93.9	102.8
2月		100.2	103.1	98.1	109.4	96.8	96.6	101.1	97.2	102.6	93.4	101.7
3月		100.5	102.8	98.5	109.4	96.5	102.5	101.1	97.5	102.6	94.1	101.4

(注)1 ラスバイレス型によって算出

2 ウエイトは平成17年平均の家計調査品目分類の消費支出額に基づいて算出

3 平成21年3月は大阪府統計課調(中旬速報値)

物 価

(平成17年 = 100) 大阪市消費者物価指数 (中分類)

費目	平成21年 3月	平成21年 2月	平成20年 3月	前 月 比 (%)	前年同月比 (%)	費目	平成21年 3月	平成21年 2月	平成20年 3月	前 月 比 (%)	前年同月比 (%)
総合	100.5	100.2	100.1	0.3	0.4	保健医療	101.1	101.1	99.5	0.0	1.6
食料	102.8	103.1	101.9	-0.3	0.9	*1医薬品	96.5	96.6	97.8	-0.1	-1.3
穀類	104.6	105.1	100.2	-0.5	4.4	保健医療用品・器具	94.3	94.5	94.2	-0.2	0.1
魚介類	99.8	102.9	99.9	-3.0	-0.1	保健医療サービス	104.8	104.8	101.6	0.0	3.1
肉類	102.3	103.6	107.1	-1.3	-4.5	交通・通信	97.5	97.2	100.2	0.3	-2.7
乳卵類	105.6	103.3	101.8	2.2	3.7	交通	100.3	99.7	100.3	0.6	0.0
野菜・海藻	100.4	100.1	103.3	0.3	-2.8	自動車等関係費	97.8	97.4	104.6	0.4	-6.5
果物	96.9	98.4	94.5	-1.5	2.5	通信	95.2	95.2	94.6	0.0	0.6
油脂・調味料	107.2	106.6	103.3	0.6	3.8	教育	102.6	102.6	101.6	0.0	1.0
菓子類	110.0	108.7	104.2	1.2	5.6	授業料等	102.4	102.4	101.4	0.0	1.0
調理食品	102.5	103.0	101.9	-0.5	0.6	教科書・学習参考教材	108.8	108.8	101.6	0.0	7.1
飲料	93.7	94.8	96.5	-1.2	-2.9	補習教育	102.7	102.7	102.2	0.0	0.5
酒類	99.7	100.4	98.0	-0.7	1.7	教養娯楽	94.1	93.4	95.5	0.7	-1.5
外食	104.7	104.4	102.7	0.3	1.9	教養娯楽用耐久財	50.8	49.8	61.6	2.0	-17.5
住居	98.5	98.1	98.7	0.4	-0.2	教養娯楽用品	97.1	95.6	97.9	1.6	-0.8
家賃	98.4	97.9	98.6	0.5	-0.2	書籍・他の印刷物	101.0	101.0	100.6	0.0	0.4
設備修繕・維持	100.5	100.7	100.8	-0.2	-0.3	教養娯楽サービス	100.3	99.7	100.4	0.6	-0.1
光熱・水道	109.4	109.4	103.3	0.0	5.9	諸雑費	101.4	101.7	101.5	-0.3	-0.1
電気代	105.7	105.7	100.1	0.0	5.6	理美容サービス	96.1	96.1	93.6	0.0	2.7
ガス代	120.6	120.6	107.8	0.0	11.9	理美容用品	97.8	97.9	99.9	-0.1	-2.1
他の光熱	109.7	114.2	156.7	-3.9	-30.0	身の回り用品	110.3	112.1	111.9	-1.6	-1.4
上下水道料	100.0	100.0	100.0	0.0	0.0	たばこ	109.2	109.2	109.2	0.0	0.0
家具・家事用品	96.5	96.8	96.4	-0.3	0.1	他の諸雑費	101.2	101.2	101.2	0.0	0.0
家庭用耐久財	87.5	87.9	90.6	-0.5	-3.4	生鮮食品	96.9	98.4	100.6	-1.5	-3.7
室内装備品	94.3	95.8	99.2	-1.6	-4.9	生鮮魚介	95.2	99.7	98.3	-4.5	-3.2
寝具類	106.0	106.7	102.8	-0.7	3.1	生鮮野菜	98.2	97.5	105.3	0.7	-6.7
家事雑貨	99.3	99.4	97.4	-0.1	2.0	生鮮果物	96.7	98.2	94.1	-1.5	2.8
家事用消耗品	105.3	105.3	100.6	0.0	4.7	生鮮食品を除く総合	100.7	100.2	100.1	0.5	0.6
家事サービス	95.4	95.4	98.5	0.0	-3.1	生鮮食品を除く食料	103.9	104.0	102.1	-0.1	1.8
被服及び履物	102.5	96.6	100.9	6.1	1.6	*2 帰属を除く総合	100.7	100.5	100.3	0.2	0.4
衣料	103.0	93.1	100.6	10.6	2.4	*3 帰属と生鮮除く	100.9	100.6	100.3	0.3	0.6
和服	103.7	103.7	103.5	0.0	0.2	エネルギー	108.3	108.2	106.7	0.1	1.5
洋服	103.0	92.0	100.3	12.0	2.7	*4 食料とエネルギー除く	98.7	98.1	98.7	0.6	0.0
シャツ・セーター・下着類	101.2	98.8	99.1	2.4	2.1	教育関係費	102.9	103.1	101.8	-0.2	1.1
シャツ・セーター類	102.3	98.8	99.0	3.5	3.3	教養娯楽関係費	94.6	93.8	96.0	0.9	-1.5
下着類	99.0	98.7	99.1	0.3	-0.1	情報通信関係費	96.1	96.1	95.8	0.0	0.3
履物類	103.5	103.2	103.3	0.3	0.2						
他の被服類	101.1	94.7	104.9	6.8	-3.6						
被服関連サービス	104.0	104.0	102.2	0.0	1.8						

(注)*1医薬品・健康保持用摂取品
 *2持家の帰属家賃を除く総合
 *3持家の帰属家賃及び生鮮食品を除く総合
 *4食料(酒類を除く)及びエネルギーを除く総合
 ラスパイレス型によって算出。平成21年3月は大阪府統計課調(中旬速報値)

(平成17年 = 100) 全国の消費者物価指数 (総務省統計局)

年 月	総合	食料	住居	光熱・水道	家具・家事用品	被服及び履物	保健医療	交通・通信	教育	教養娯楽	諸雑費	持家の帰属家賃を除く総合	生鮮食品	生鮮食品を除く総合
平成18年	100.3	100.5	100.0	103.6	97.9	100.8	99.4	100.3	100.7	98.5	100.9	100.3	104.3	100.1
19年	100.3	100.8	99.8	104.4	96.3	101.4	99.7	100.4	101.4	97.2	101.7	100.4	105.0	100.1
20年	101.7	103.4	100.0	110.7	96.0	101.9	99.4	102.4	102.1	96.7	102.1	102.0	104.6	101.6
平成20年 3月	101.0	102.1	99.9	108.1	95.8	99.4	99.6	102.4	101.7	96.2	101.9	101.1	104.3	100.8
4月	100.9	102.6	99.9	109.2	96.0	103.2	99.5	98.8	102.3	96.6	102.0	101.1	103.9	100.8
5月	101.7	103.3	99.9	109.6	96.1	103.8	99.5	102.7	102.3	96.9	101.9	102.0	105.0	101.6
6月	102.2	104.0	100.0	111.1	95.9	103.6	99.4	104.4	102.3	96.6	102.1	102.6	106.4	102.0
7月	102.4	103.8	100.0	113.6	96.2	99.6	99.4	105.9	102.3	97.1	102.1	102.9	103.7	102.4
8月	102.7	104.3	100.0	114.3	95.7	97.9	99.3	106.4	102.3	98.6	102.2	103.2	105.3	102.6
9月	102.7	104.5	100.0	113.8	96.1	104.3	99.5	104.6	102.2	97.4	102.2	103.2	105.6	102.6
10月	102.6	105.0	100.0	113.3	96.4	105.5	99.4	102.8	102.3	97.2	102.2	103.1	106.4	102.4
11月	101.7	104.3	100.0	110.9	96.3	106.0	99.2	99.4	102.3	96.2	102.2	102.0	102.1	101.6
12月	101.3	104.5	100.0	109.0	96.1	105.6	99.1	97.4	102.3	96.3	101.9	101.5	104.2	101.1
平成21年 1月	100.7	104.9	99.9	110.5	96.2	97.1	99.8	96.0	102.3	94.7	101.9	100.9	106.7	100.5
2月	100.4	104.0	99.8	110.4	95.8	95.3	99.6	96.4	102.7	94.4	101.9	100.6	101.9	100.4

ラスパイレス型によって算出

(平成17年 = 100) 全国主要都市の消費者物価指数 (総務省統計局)

都市名	札幌市	東京都 区部	横浜市	名古屋 市	京都市	神戸市	福岡市	都市名	札幌市	東京都 区部	横浜市	名古屋 市	京都市	神戸市	福岡市
平成18年	100.2	100.1	100.4	100.2	99.9	100.0	100.1	平成18年	100.2	100.4	100.9	100.4	100.9	101.0	100.2
19年	100.1	100.2	100.7	100.5	99.9	99.9	100.0	19年	99.4	100.6	101.1	100.7	101.0	101.1	100.6
20年	102.1	101.2	102.0	101.7	100.9	100.9	101.0	20年	102.5	102.7	103.7	103.2	103.7	103.4	102.5
平成20年 3月	101.3	100.5	101.4	100.8	99.9	100.2	100.2	平成20年 3月	101.6	101.7	102.4	102.0	101.6	102.1	101.3
4月	101.2	100.8	101.6	100.8	100.4	100.4	100.0	4月	102.3	102.4	103.4	102.4	102.9	102.1	101.2
5月	102.4	101.3	102.0	101.4	100.8	101.0	101.0	5月	102.8	102.7	103.5	102.9	103.0	103.4	102.6
6月	103.1	101.6	102.4	101.8	101.0	101.2	101.5	6月	103.5	103.7	104.2	103.7	103.7	103.7	103.6
7月	103.2	101.5	102.5	102.2	101.1	101.2	101.8	7月	103.1	103.2	103.7	103.8	103.7	103.5	103.4
8月	103.6	101.6	102.7	102.8	101.6	101.5	102.0	8月	103.1	103.0	104.4	104.6	104.7	103.6	103.1
9月	103.1	101.9	102.7	102.9	101.8	101.8	101.8	9月	102.1	103.6	104.6	105.0	105.4	104.8	103.1
10月	102.7	101.8	102.6	102.8	102.0	101.8	101.7	10月	102.5	103.7	105.2	104.8	106.0	105.0	103.7
11月	101.6	101.4	102.0	102.1	101.5	101.3	101.0	11月	102.2	103.2	104.4	104.3	105.0	105.0	103.0
12月	101.3	101.3	101.9	101.8	101.2	101.0	100.6	12月	104.0	103.4	104.5	104.2	105.1	104.4	103.3
平成21年 1月	100.8	100.7	101.2	101.3	100.4	100.2	100.1	平成21年 1月	105.2	103.5	104.7	104.1	104.4	104.4	103.7
2月	100.4	100.4	101.1	100.8	100.2	99.7	99.6	2月	104.2	102.7	104.0	103.0	103.6	102.8	102.5

小売価格の動き

主要調査品目の小売価格（大阪市）

（単位：円）

品 目	銘 柄	単 位	平成20年 12月	平成21年 1月	平成21年 2月
（食料） うるち米	国内産，精米，単一品種，袋入り（5kg入り），コシヒカリ	1袋	2,637	2,637	2,637
	国内産，精米，単一品種，袋入り（5kg入り），コシヒカリを除く	1袋	2,187	2,203	2,203
（食料） うるち米	普通品	1kg	542	552	546
	めばち又はきはだ，刺身用，さく，赤身	100g	425	400	413
（食料） さけ	トラウトサーモン，ぎんざけ，アトランティックサーモン（ノルウェーサーモン），ペにざけ又はキングサーモン，切り身，塩加工を除く	100g	216	220	224
	切り身	100g	253	244	236
（食料） ぶいか	するめいか	100g	66	78	80
	輸入品，冷凍（解凍含む），バック包装，[長さ]無頭8～10cm	100g	227	208	213
（食料） えんどう	肉	100g	860	862	841
	肉	100g	247	247	247
（食料） 豚肉	ロース	100g	247	247	247
	ブロイラー，もも肉	100g	156	156	156
（食料） 鶏肉	ウイナーソーセージ，袋入り，JAS規格品・標準	100g	178	178	177
	店頭売り，紙容器入り（1,000ml入り）	1本	223	223	223
（食料） 牛乳	店頭売り，紙容器入り（1,000ml入り）	1本	223	223	223
	プレーンヨーグルト，500g入り	1個	181	186	186
（食料） ヨーグルト	プレーンヨーグルト，500g入り	1個	181	186	186
	卵	1パック	214	193	195
（食料） 鶏卵	白色卵，Lサイズ，バック詰（10個入り）	1パック	214	193	195
	山東菜を除く	1kg	196	203	190
（食料） はくさい	山東菜を除く	1kg	165	168	177
		1kg	262	253	260
（食料） ばいしょ		1kg	159	147	142
		1kg	220	214	238
（食料） たまご		1kg	220	214	238
		1kg	671	619	581
（食料） 豆腐	木綿豆腐，並	100g	33	32	32
	調味梅干し，並	100g	217	202	214
（食料） 梅干し	調味梅干し，並	100g	217	202	214
	輸入品，1個100～160g	1kg	534	499	494
（食料） レモン	輸入品，1個100～160g	1kg	534	499	494
	輸入品，「レモン」又は「ネーブル」又は「レモン」	1kg	431	420	426
（食料） バナナ	輸入品，「レモン」又は「ネーブル」又は「レモン」	1kg	431	420	426
	キャノーラ（なたね油），ポリ容器入り（1,000g入り）	1本	305	304	300
（食料） 食用油	キャノーラ（なたね油），ポリ容器入り（1,000g入り）	1本	305	304	300
	本醸造，こいくちしょうゆ，JAS規格品（特級），ポリ容器入り（1L入り）	1本	405	415	409
（食料） しょう油	本醸造，こいくちしょうゆ，JAS規格品（特級），ポリ容器入り（1L入り）	1本	405	415	409
	ポリ容器入り（500g入り）	1本	291	285	285
（食料） マヨネーズ	ポリ容器入り（500g入り）	1本	333	333	333
	バナラアイスクリーム，カップ入り（120mL入り）	1個	268	264	264
（食料） アイスクリーム	バナラアイスクリーム，カップ入り（120mL入り）	1個	268	264	264
	国産品，長焼き，1匹（120～210g），並	100g	830	874	829
（食料） うなぎ	国産品，長焼き，1匹（120～210g），並	100g	830	874	829
	せん茶，中	100g	484	489	484
（食料） 緑茶	せん茶，中	100g	484	489	484
	果汁入り飲料，20～30%果実果汁入り，「ペットボトル」入り（1,500mL）	1本	198	200	200
（食料） 果実飲料	果汁入り飲料，20～30%果実果汁入り，「ペットボトル」入り（1,500mL）	1本	198	200	200
	淡色，缶入り（350mL入り），6缶入り	1パック	1,277	1,277	1,277
（食料） ビール	淡色，缶入り（350mL入り），6缶入り	1パック	1,277	1,277	1,277
	麦芽使用率25%未満，缶入り（350mL入り），6缶入り	1パック	870	869	869
（光熱・水道） 灯	麦芽使用率25%未満，缶入り（350mL入り），6缶入り	1パック	870	869	869
	白灯油，詰め替え売り，店頭売り	18	1,463	1,322	1,321
（家具・家事用品） ティシュペーパー	白灯油，詰め替え売り，店頭売り	18	1,463	1,322	1,321
	バルブ100%又はバルブ・再生紙混合，1箱320枚（160組）入り，5箱入り	1パック	324	333	330
（家具・家事用品） トイレットペーパー	バルブ100%又はバルブ・再生紙混合，1箱320枚（160組）入り，5箱入り	1パック	324	333	330
	再生紙100%，白，長さ55m，60m，2枚重ね27.5m又は2枚重ね30m，120-11入り	1パック	375	381	381
（洗濯用洗剤） 洗濯用洗剤	再生紙100%，白，長さ55m，60m，2枚重ね27.5m又は2枚重ね30m，120-11入り	1パック	375	381	381
	合成洗剤，綿・麻・合成繊維用，粉末，箱入り（1.0kg入り）	1箱	383	384	363
（被服及び履物） 婦人スラックス	合成洗剤，綿・麻・合成繊維用，粉末，箱入り（1.0kg入り）	1箱	383	384	363
	「ブルー」又は「素材」デニム，「綿100%」又は「綿95%以上・ポリエステル混用」[サイズ] W64～70cm 中級品	1本	9,322	9,575	9,575
（被服及び履物） 男児ズボン	「ブルー」又は「素材」デニム，「綿100%」又は「綿95%以上・ポリエステル混用」[サイズ] W64～70cm 中級品	1本	9,322	9,575	9,575
	5分丈ズボン，「素材」綿100%，[サイズ] 120又は130，普通品	1本	4,271	3,386	3,402
（被服及び履物） 男子シャツ	5分丈ズボン，「素材」綿100%，[サイズ] 120又は130，普通品	1本	4,271	3,386	3,402
	半袖，メリヤス，綿100%，[サイズ] 71～88～96cm・MA（M），白，普通品，特殊加工は除く	1枚	758	758	758
（被服及び履物） 婦人ソックス	半袖，メリヤス，綿100%，[サイズ] 71～88～96cm・MA（M），白，普通品，特殊加工は除く	1枚	758	758	758
	「化学繊維混用」又は「綿・化学繊維混用」，無地，23cm，普通品	1足	634	547	542
（保健・医療） 感冒薬	「化学繊維混用」又は「綿・化学繊維混用」，無地，23cm，普通品	1足	634	547	542
	総合かぜ薬，散剤，箱入り（44包入り）	1箱	1,506	1,506	1,501
（保健・医療） ビタミン剤	総合かぜ薬，散剤，箱入り（44包入り）	1箱	1,506	1,506	1,501
	ビタミン含有保健剤，錠剤，瓶入り（90錠入り）	1箱	2,024	1,991	1,983
（交通・通信） 紙おむつ	ビタミン含有保健剤，錠剤，瓶入り（90錠入り）	1箱	2,024	1,991	1,983
	乳幼児用，パンツ型，Lサイズ，42枚入り	1袋	1,427	1,429	1,479
（交通・通信） 自動車ガソリン	乳幼児用，パンツ型，Lサイズ，42枚入り	1袋	1,427	1,429	1,479
	レギュラーガソリン，セルフサービス式を除く	1	120	108	112
（諸雑費） シャンプー	レギュラーガソリン，セルフサービス式を除く	1	120	108	112
	液体，詰め替え用，袋入り（400mL入り）	1袋	518	511	498
（諸雑費） 歯磨き	液体，詰め替え用，袋入り（400mL入り）	1袋	518	511	498
	練り歯磨き，（140g入り）	1本	185	179	182

（注）総務省統計局「小売物価統計調査報告」より転載
価格は消費税込みの調査価格を単純算術平均により算出

賃金、労働時間及び雇用の動き

毎月勤労統計調査地方調査 平成21年1月分(暫定値)

1月の概要(事業所規模5人以上)

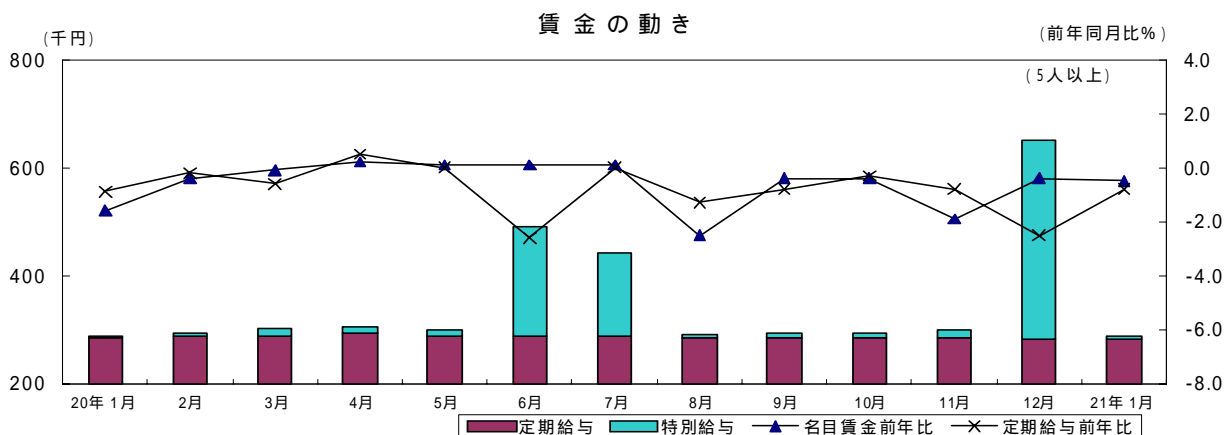
1. 賃金の動き

現金給与総額は 287,473 円で前年同月比 0.5%の減少となった。このうち、定期給与は 282,889 円(前年同月比 0.8%減少)で、特別給与は 4,584 円となっている。

また、定期給与のうち、基本給を中心とした所定内給与は 266,019 円(前年同月比 0.2%減)、残業手当などの超過給与は 16,870 円となっている。

実質賃金は、前年同月比 1.4%の減少となっている。

現金給与総額の前年同月比を産業別にみると、「医療、福祉」の 8.3%増をはじめ、8 産業が増加となっているほか、「卸売・小売業」の 7.2%減をはじめ、4 産業が減少、1 産業が増減なしとなっている。



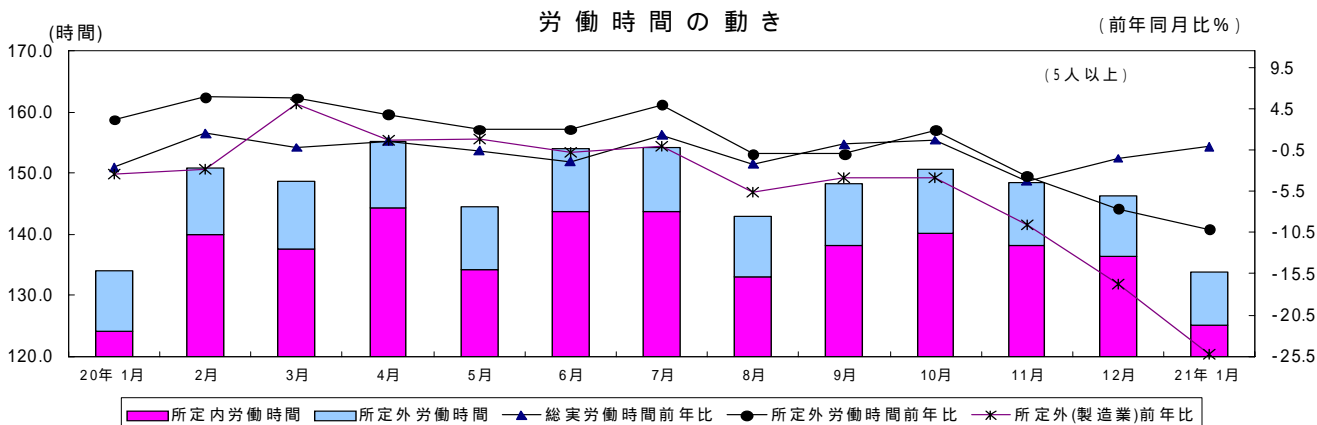
2. 労働時間の動き

総実労働時間は 133.9 時間で、前年同月比 0.1%の減少となった。これを産業別にみると、「教育、学習支援業」の 8.2%増をはじめ、6 産業が増加となっているほか、「不動産業」の 3.9%減をはじめ 7 産業で減少となっている。

所定内労働時間は 125.0 時間(前年同月比 0.7%増)、所定外労働時間は 8.9 時間(前年同月比 10.1%減)となっている。

出勤日数は 17.5 日で前年同月と比べ 0.2 日の増加となった。産業別では、「医療、福祉」の 0.8 日増をはじめ 9 産業が増加となっているほか、「建設業」の 0.3 日減をはじめ 2 産業で減少、2 産業で増減なしとなっている。

「製造業」の総実労働時間は 138.2 時間(前年同月比 1.8%減)、所定外労働時間は 8.6 時間(前年同月比 25.2%減)となっている。

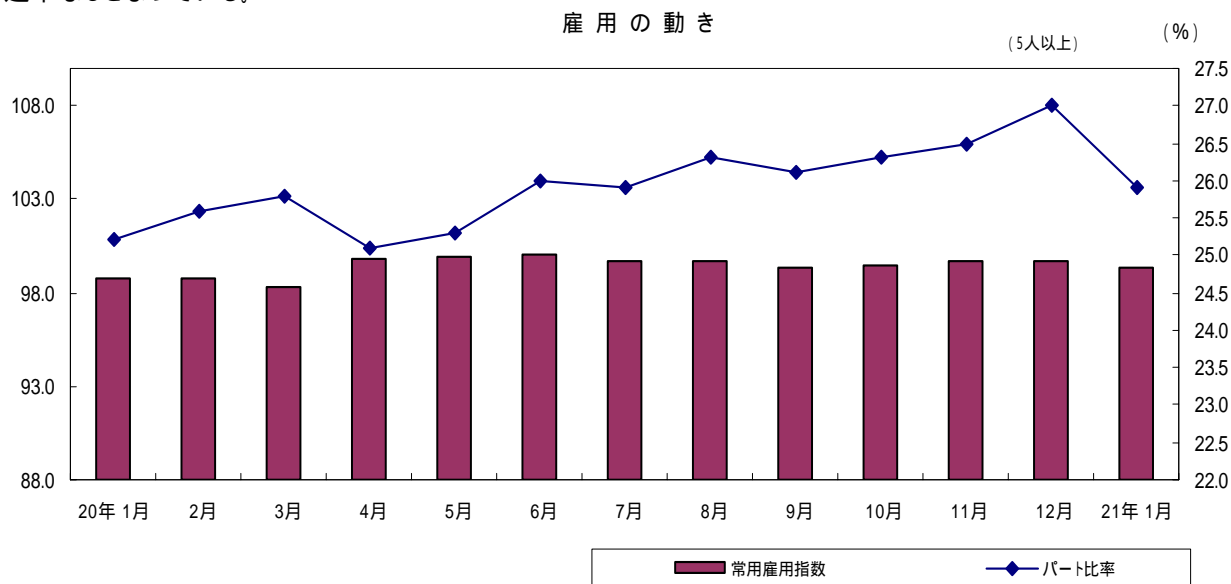


3. 雇用の動き

常用労働者の雇用指数は 99.4 で、前年同月比 0.6%の増加となった。これを産業別にみると、「金融・保険業」の 4.1%増をはじめ、7 産業が増加となっているほか、「サービス業」の 2.8%減をはじめ 4 産業で減少、2 産業で増減なしとなっている。

常用労働者に占めるパートタイム労働者比率は 25.9%となり、前年同月と比較して 0.7%の増加となった。

労働異動は、入職率 1.02%、離職率 1.68%で 0.66 ポイントの離職超過となっている。産業別では、「飲食店、宿泊業」の 1.38 ポイントの離職超過をはじめ、12 産業で離職超過となっているほか、「金融・保険業」で超過率なしとなっている。



4. 就業形態別賃金、労働時間及び雇用

賃金、労働時間及び雇用を就業形態別(一般労働者とパートタイム労働者)にみると、現金給与総額では、一般労働者が 357,289 円、パートタイム労働者が 88,302 円となっている。

一方、総実労働時間では一般労働者が 151.1 時間、パートタイム労働者が 84.8 時間となっている。

また、常用労働者数は、一般労働者が 2,267,579 人、パートタイム労働者が 791,955 人となっている。

労働異動は、一般労働者では入職率 0.58%、離職率 1.09%で 0.51 ポイントの離職超過、パートタイム労働者では、入職率 2.26%、離職率 3.36%で 1.1 ポイントの離職超過となっている。

< 暫定値について >

事業所規模 30 人以上(第 1 種事業所調査)は、平成 21 年 1 月分調査において調査対象事業所の抽出替えを行いました。

これに伴う指数及び増減率のギャップ修正等の処理に時間を要し、公表が例月より若干遅れるため、今回は抽出替え前の集計結果を暫定値として公表します。なお、追って抽出替え後の集計結果を確定値として公表することとします。

大阪府の労働指標

(指数:平成17年=100)

(事業所規模5人以上)(大阪府統計課)

年 月	賃 金(現金給与総額)				労 働 時 間						常用雇用				
	名 目			実 質	総 実		所 定 外				産業計	製造業			
	産業計		製造業	産業計	産業計		産業計		製造業						
	実額	指数	指数	指数	実数	指数	実数	指数	実数	指数	指数	指数			
	円				時間		時間		時間						
平成 16 年平均	359,553	100.1	99.0	99.2	150.8	101.4	9.7	104.0	12.0	100.0	100.9	100.7			
17	361,226	100.0	100.0	100.0	149.9	100.0	9.7	100.0	11.9	100.0	100.0	100.0			
18	363,017	100.4	99.9	100.4	150.2	100.1	9.9	101.7	13.3	111.6	99.6	99.9			
19	355,529	99.5	98.8	99.5	149.3	100.9	10.2	110.9	13.2	114.4	99.2	99.4			
20	353,783	99.0	98.4	98.0	148.1	100.1	10.3	112.3	12.7	110.6	99.4	99.9			
平成 20 年 1 月	288,739	80.8	77.7	80.9	134.1	90.6	9.9	107.6	11.5	100.0	98.8	99.6			
2	292,351	81.8	79.6	82.0	150.8	101.9	10.8	117.4	13.8	120.0	98.8	99.5			
3	301,099	84.3	80.5	84.0	148.6	100.4	11.0	119.6	14.3	124.3	98.3	98.8			
4	304,276	85.1	82.2	84.5	155.2	104.9	11.0	119.6	13.7	119.1	99.8	100.5			
5	298,474	83.5	80.3	82.7	144.4	97.6	10.2	110.9	12.8	111.3	99.9	100.6			
6	490,167	137.2	134.2	135.4	153.9	104.0	10.2	110.9	13.1	113.9	100.0	100.3			
7	440,857	123.4	134.8	121.9	154.2	104.2	10.5	114.1	13.1	113.9	99.7	99.8			
8	290,406	81.3	79.9	80.2	142.9	96.6	9.8	106.5	11.9	103.5	99.7	99.8			
9	293,665	82.2	79.3	80.7	148.2	100.1	10.1	109.8	12.6	109.6	99.4	100.0			
10	292,832	81.9	80.2	80.3	150.6	101.8	10.5	114.1	12.7	110.4	99.5	100.1			
11	298,978	83.7	80.5	82.5	148.4	100.3	10.2	110.9	12.2	106.1	99.7	100.3			
12	650,958	182.2	191.0	180.0	146.2	98.8	9.8	106.5	10.9	94.8	99.7	100.0			
平成 21 年 1 月	287,473	80.4	78.1	79.8	133.9	90.5	8.9	96.7	8.6	74.8	99.4	100.9			
年 月	前				年				比						
		%	%	%		%	%	%		%	%	%			
平成 16 年平均		2.3	1.8	2.4		0.1	2.2	1.6		1.0	1.5				
17		0.1	1.1	0.8		1.3	3.8	0.0		0.9	0.7				
18		0.4	0.1	0.4		0.2	1.7	11.6		0.4	0.1				
19		0.9	1.1	0.9		0.8	9.0	2.5		0.4	0.5				
20		0.5	0.4	1.5		0.8	1.3	3.3		0.2	0.5				
年 月	前			年			同			月			比		
平成 20 年 1 月		1.6	2.4	1.8		2.6		3.2		3.4		0.5		1.9	
2		0.4	0.0	1.0		1.5		5.9		2.8		0.3		1.5	
3		0.1	0.0	0.9		0.2		5.8		5.1		0.3		0.6	
4		0.2	0.7	0.6		0.6		3.8		0.7		0.0		0.5	
5		0.1	1.5	0.6		0.6		2.0		0.8		0.5		0.6	
6		0.1	2.6	1.2		1.9		2.0		0.8		0.5		0.2	
7		0.1	2.5	1.5		1.3		5.0		0.0		0.2		0.3	
8		2.5	3.0	3.8		2.2		1.0		5.6		0.1		0.1	
9		0.4	0.6	1.9		0.2		1.0		3.8		0.1		0.1	
10		0.4	1.3	1.6		0.7		1.9		3.8		0.4		0.6	
11		1.9	1.2	2.9		4.3		3.7		9.6		0.6		0.8	
12		0.4	1.6	1.2		1.5		7.6		16.8		0.6		0.6	
平成 21 年 1 月		0.5	0.5	1.4		0.1		10.1		25.2		0.6		1.3	

【注】 実質賃金指数 = 名目賃金指数 ÷ 消費者物価指数 × 100
 消費者物価指数(持家の帰属家賃を除く総合指数)は総務省統計局調べの大阪府分である。

産業別賃金

[平成21年1月(暫定値)・5人以上]

(単位：円、%)

産 業	現金給与総額			定期給与			所定内給与			超過給与	特別給与
	実 額	前月比	前年 同月比	実 額	前月比	前年 同月比	実 額	前月比	前年 同月比		
調査産業計	287,473	55.9	0.5	282,889	0.4	0.8	266,019	0.9	0.2	16,870	4,584
建設業	357,733	47.3	4.0	355,048	0.4	4.4	336,214	0.5	4.5	18,834	2,685
製造業	314,729	59.1	0.5	305,502	1.4	1.8	287,409	0.0	0.1	18,093	9,227
電気・ガス・熱供給・水道業	480,146	62.9	4.0	478,767	6.8	4.0	432,935	6.0	3.3	45,832	1,379
情報通信業	369,957	62.9	0.7	365,634	0.2	0.7	328,781	0.8	0.9	36,853	4,323
運輸業	292,624	50.0	1.5	283,554	1.1	0.8	249,101	0.7	0.5	34,453	9,070
卸売・小売業	268,804	57.5	7.2	266,653	1.0	5.7	256,656	1.0	5.2	9,997	2,151
金融・保険業	393,154	57.1	1.4	389,102	2.6	1.3	363,647	2.9	1.1	25,455	4,052
不動産業	286,775	52.3	0.8	284,455	0.7	0.3	267,130	0.9	1.0	17,325	2,320
飲食店、宿泊業	118,079	33.0	3.6	117,603	4.6	3.5	113,540	3.6	1.4	4,063	476
医療、福祉	260,290	52.6	8.3	258,989	6.7	8.1	242,516	7.4	8.3	16,473	1,301
教育、学習支援業	324,516	63.3	1.1	321,365	1.5	2.1	316,507	1.7	1.7	4,858	3,151
複合サービス事業	269,695	62.8	0.4	269,106	0.2	0.2	257,241	0.9	2.8	11,865	589
サービス業	272,363	50.2	0.0	267,858	1.2	0.5	249,247	0.9	1.2	18,611	4,505

産業別労働時間

[平成21年1月(暫定値)・5人以上]

(単位：時間、%、日)

産 業	総実労働時間			所定内労働時間			所定外労働時間			出勤日数		
	実 数	前月比	前年 同月比	実 数	前月比	前年 同月比	実 数	前月比	前年 同月比	実 数	前月差	前年 同月差
調査産業計	133.9	8.4	0.1	125.0	8.3	0.7	8.9	9.2	10.1	17.5	1.6	0.2
建設業	153.7	13.8	0.9	141.1	13.7	0.2	12.6	14.8	14.5	18.4	2.6	0.3
製造業	138.2	12.9	1.8	129.6	12.2	0.2	8.6	21.1	25.2	17.1	2.5	0.0
電気・ガス・熱供給・水道業	145.8	4.8	1.7	134.1	4.2	2.4	11.7	10.0	4.9	17.9	0.7	0.5
情報通信業	152.9	1.3	0.7	138.2	1.5	0.4	14.7	2.1	9.8	18.9	0.1	0.5
運輸業	158.6	4.5	1.2	137.0	5.9	0.6	21.6	5.4	4.9	18.9	1.2	0.2
卸売・小売業	129.5	8.7	1.0	124.3	8.8	0.2	5.2	5.5	23.5	17.9	1.5	0.5
金融・保険業	140.8	5.9	3.2	131.0	6.1	3.2	9.8	3.9	3.1	17.8	1.2	0.4
不動産業	139.8	8.3	3.9	130.7	8.3	1.1	9.1	7.2	31.1	18.2	1.5	0.1
飲食店、宿泊業	99.5	2.5	2.1	96.5	2.4	0.2	3.0	9.1	38.9	15.9	0.5	0.6
医療、福祉	125.4	3.5	4.5	119.2	3.1	4.5	6.2	11.4	5.0	17.6	0.7	0.8
教育、学習支援業	111.2	0.2	8.2	106.0	1.1	7.3	5.2	14.8	26.8	15.0	0.5	0.5
複合サービス事業	126.7	8.7	0.2	120.7	7.1	1.8	6.0	32.6	28.6	16.6	1.7	0.2
サービス業	134.7	7.7	0.1	123.3	7.8	0.6	11.4	6.6	4.5	17.8	1.3	0.0

産業別雇用

[平成21年1月(暫定値)・5人以上]

(単位：人、%)

産 業	常 用 労 働 者					労 働 異 動			超 過 率 (ポイント)
	実 数	指 数	前月比	前年 同月比	パート 比率	入 職 率	離 職 率	超 過 率	
調査産業計	3,059,534	99.4	0.3	0.6	25.9	1.02	1.68	0.66	
建設業	201,668	97.0	0.9	0.5	4.8	0.62	1.54	0.92	
製造業	720,572	100.9	0.9	1.3	14.0	0.54	1.08	0.54	
電気・ガス・熱供給・水道業	20,316	106.7	0.1	1.4	3.7	0.04	0.21	0.17	
情報通信業	107,144	92.9	0.4	0.3	5.2	0.65	1.10	0.45	
運輸業	203,623	93.6	0.5	0.0	19.9	1.19	1.71	0.52	
卸売・小売業	663,047	100.1	0.5	0.6	33.1	1.05	1.55	0.50	
金融・保険業	99,005	103.4	0.0	4.1	5.8	1.03	1.03	0.00	
不動産業	43,829	102.0	1.4	0.0	19.9	0.80	2.07	1.27	
飲食店、宿泊業	219,957	106.3	1.4	2.6	76.5	2.08	3.46	1.38	
医療、福祉	240,490	102.8	0.3	3.1	32.8	1.32	1.58	0.26	
教育、学習支援業	125,673	101.5	0.2	0.1	25.7	0.74	0.93	0.19	
複合サービス事業	28,035	88.9	0.0	2.4	35.9	0.00	0.06	0.06	
サービス業	386,128	94.6	1.4	2.8	28.8	1.50	2.87	1.37	

当月増加(減少)労働者数

(注) 1. 入(離)職率 = $\frac{\text{当月増加(減少)労働者数}}{\text{前月末労働者数}} \times 100$

2. 超過率 = 入職率 - 離職率

3. パート比率(文章中のパートタイム労働者比率)は、常用労働者に占めるパートタイム労働者の比率

就業形態別賃金、労働時間、雇用

[平成21年1月(暫定値)・5人以上]

(単位：円、時間、人、%)

産 業	現金給与総額		総実労働時間		常用労働者数		労 働 異 動			
	一般労働者	パートタイム労働者	一般労働者	パートタイム労働者	一般労働者	パートタイム労働者	一般労働者		パートタイム労働者	
							入職率	離職率	入職率	離職率
調査産業計	357,289	88,302	151.1	84.8	2,267,579	791,955	0.58	1.09	2.26	3.36
製造業	350,794	95,157	144.7	98.5	619,761	100,811	0.44	0.78	1.14	2.93
卸売・小売業	357,877	88,254	147.8	92.5	443,523	219,524	0.31	1.03	2.57	2.60
サービス業	342,553	99,677	153.8	87.6	274,992	111,136	0.88	1.93	3.01	5.15

大阪の工業動向

平成21年1月分速報

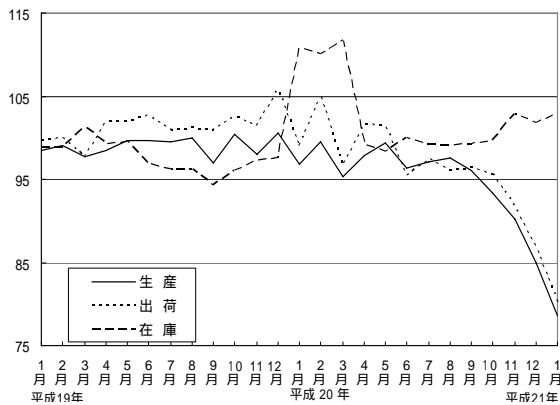
工業生産・出荷・在庫指数の動き(平成17年=100)

生産指数は78.6(前月比7.5%低下)となった。業種別(寄与率順)にみると、情報通信機械工業(前月比31.4%)、金属製品工業(同11.9%)など17業種が低下した。

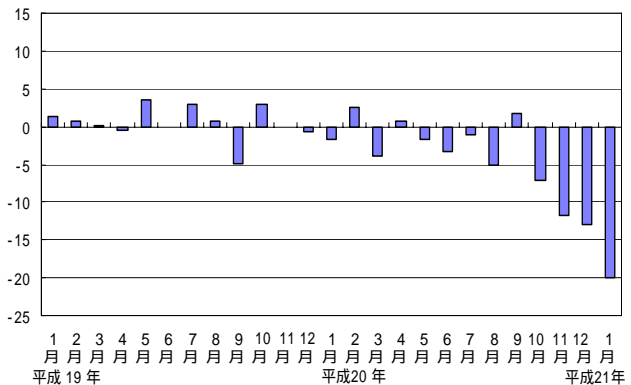
出荷指数は80.2(前月比7.6%低下)となった。業種別(寄与率順)にみると、情報通信機械工業(前月比36.6%)、一般機械工業(14.0%)など14業種が低下した。

在庫指数は103.0(前月比1.2%上昇)となった。業種別(寄与率順)にみると、一般機械工業(前月比9.5%)、金属製品工業(同11.9%)など10業種が上昇した。

製造工業指数の推移(季節調整済指数平成17年=100)



生産指数 対前年同月比の推移(%)



業種別、特殊分類別工業生産指数

(平成17年=100)

(大阪府統計課)

	業 種 別													
	製 造 工 業													
業種別	鉄鋼業	非鉄金属	金属製品	一般機械	電気機械	情報通信機械	電子部品・デバイス	輸送機械	精密機械	窯業・土石製品	化学	石油・石炭製品		
ウエイト	10000.0	608.8	174.2	1149.7	1764.0	814.4	453.8	220.3	488.8	69.2	183.9	2032.5	141.3	
年月	平成18年	98.5	103.1	101.2	99.3	101.0	102.3	111.6	104.3	100.0	94.8	104.1	88.3	95.2
	平成19年	99.0	106.4	99.9	98.8	103.8	93.9	124.9	98.3	105.3	95.3	87.5	92.5	
	平成20年	95.3	104.7	95.5	97.1	99.7	89.1	121.5	109.3	94.4	101.2	97.5	84.1	96.5
原 指 数	平成20年7月	97.5	113.9	102.8	98.9	103.6	96.9	131.8	131.7	108.4	101.6	101.6	71.1	94.2
	8月	88.9	102.2	87.2	91.5	91.4	85.6	111.3	97.3	86.6	90.8	94.2	78.7	89.3
	9月	98.3	106.7	96.7	98.1	107.0	98.8	116.4	120.7	100.1	115.6	104.4	85.5	80.8
	10月	97.0	107.4	104.9	91.0	96.5	100.7	148.3	103.1	91.1	102.5	106.4	86.3	93.6
	11月	90.5	88.5	88.1	84.8	92.5	91.2	152.0	101.6	77.0	91.5	94.6	77.5	101.6
	平成21年1月	72.3	62.8	54.1	80.1	74.1	65.0	63.5	74.9	62.4	75.8	70.2	68.6	98.1
季 節 調 整 済 指 数	平成20年7月	97.1	113.3	97.7	99.7	103.1	86.1	132.1	114.3	105.7	100.6	98.4	79.0	84.7
	8月	97.6	110.4	99.8	102.0	97.4	96.2	148.3	117.7	101.5	91.9	100.4	86.1	83.3
	9月	96.0	109.8	93.9	95.7	100.1	98.3	125.1	124.2	88.4	98.9	103.4	83.7	81.7
	10月	93.3	99.8	87.5	92.3	99.2	98.2	119.5	108.1	88.7	103.0	98.1	78.5	89.1
	11月	90.2	88.0	86.5	84.7	94.6	92.2	127.0	101.1	78.7	101.0	93.7	79.3	88.4
	平成21年1月	85.0	75.8	72.1	100.2	87.3	81.8	109.7	78.8	77.3	89.0	85.5	74.7	92.5
	平成21年1月	78.6	64.2	60.1	88.3	81.2	75.1	75.2	77.4	68.1	89.2	79.9	70.9	91.8
	業 種 別					特 殊 分 類 別								
	製 造 工 業					産業総合	公益事業	*参考 機械工業	*参考 (旧)電気機械	最終需要財	投資財	消費財	生産財	
業種別	プラスチック製品	紙・紙加工品	繊維	食料品	その他									
ウエイト	368.0	182.5	258.6	521.5	568.5	10279.2	279.2	3810.5	1488.5	4922.6	2237.6	2685.0	5077.4	
年月	平成18年	97.3	102.4	96.3	96.0	102.5	98.5	97.0	102.5	105.5	96.3	100.5	92.8	100.6
	平成19年	97.3	98.1	92.9	95.3	103.9	99.3	110.9	104.8	108.0	96.7	102.3	91.9	101.3
	平成20年	92.2	94.4	89.1	92.2	97.7	95.9	115.9	99.9	102.0	92.0	95.0	89.5	98.5
原 指 数	平成20年7月	98.5	96.0	89.5	100.8	101.0	98.4	131.4	107.7	112.7	97.1	97.7	96.6	97.9
	8月	89.4	94.4	85.3	82.8	87.1	89.7	119.7	92.2	95.2	82.4	83.2	81.7	95.2
	9月	92.4	99.0	88.5	87.5	101.7	98.9	120.1	106.4	97.4	93.3	98.0	89.4	103.1
	10月	92.3	99.7	89.4	93.9	96.9	97.2	107.0	103.3	115.6	95.0	91.3	98.0	98.9
	11月	89.1	88.7	87.6	94.7	96.9	90.8	100.6	97.9	111.3	91.4	85.9	96.0	89.6
	平成21年1月	83.8	87.1	84.7	102.5	91.0	89.0	97.9	90.2	98.0	91.7	90.2	93.0	85.8
	平成21年1月	78.4	73.7	77.1	78.0	86.2	73.2	106.4	69.5	66.0	72.4	74.9	70.3	72.1
季 節 調 整 済 指 数	平成20年7月	90.7	94.2	85.9	93.8	97.3	97.7	118.3	104.1	103.5	94.1	98.3	89.7	98.8
	8月	94.3	100.5	89.6	89.2	93.5	97.6	104.2	103.1	113.3	92.4	90.8	93.0	102.7
	9月	88.8	96.8	86.8	88.9	98.6	96.8	125.5	103.2	110.0	93.6	94.8	92.2	99.5
	10月	87.9	91.2	85.5	90.4	91.8	93.8	114.0	101.1	107.5	91.0	90.7	91.5	95.8
	11月	87.6	84.4	86.1	94.6	93.3	91.1	108.7	97.8	107.8	89.4	85.5	92.2	91.0
	平成21年1月	85.9	85.4	82.6	95.6	91.9	85.2	95.5	88.2	91.4	86.9	88.5	85.9	84.3
	平成21年1月	90.4	81.9	82.3	89.6	93.5	79.0	91.4	77.5	73.8	81.4	81.2	80.9	75.8

[注] 当月は速報値、前月以前は確報値となっている。

業種別、特殊分類別工業出荷指数

(平成17年=100)

(大阪府経済課)

	業種別													
	製造工業													
	鉄鋼業	非鉄金属	金属製品	一般機械	電気機械	情報通信機械	電子部品・デバイス	輸送機械	精密機械	窯業・土石製品	化学	石油・石炭製品		
ウエイト	10000.0	714.1	266.2	1085.3	1632.1	767.7	512.0	366.6	529.9	49.2	139.9	1431.7	848.2	
年月														
平成18年	99.7	103.4	100.5	98.0	102.6	101.9	105.9	103.5	100.0	96.0	105.8	91.4	97.8	
平成19年	101.4	106.4	97.8	98.4	107.1	100.2	128.3	124.0	96.5	101.4	98.9	90.9	91.8	
平成20年	96.8	105.5	95.4	97.8	100.6	86.9	123.5	109.8	94.8	100.9	99.3	86.1	91.1	
原指	平成20年7月	99.1	116.4	102.8	100.2	103.7	85.3	125.1	132.4	103.7	99.5	103.2	76.1	88.2
	8月	88.8	100.7	84.1	91.1	91.9	82.3	109.0	99.4	83.9	92.7	94.8	78.8	81.8
	9月	98.6	107.2	96.3	97.9	112.2	93.9	117.8	121.1	95.2	117.9	104.5	85.6	80.3
	10月	97.6	105.1	100.2	97.3	88.7	95.9	152.2	104.1	95.5	106.9	108.2	89.9	87.2
	11月	92.7	89.5	89.0	88.3	85.5	93.6	167.1	102.5	84.9	92.7	90.5	79.1	92.5
季調整済指数	平成21年1月	91.7	75.0	75.8	95.4	90.1	88.9	148.0	83.6	82.6	98.5	85.4	80.4	101.1
	平成20年7月	72.8	63.5	61.1	77.8	70.3	68.1	60.0	74.6	69.3	82.1	70.0	68.2	91.9
	8月	97.4	114.4	99.9	100.6	105.4	75.4	122.8	115.8	98.3	102.4	99.3	82.4	80.8
	9月	96.1	108.6	94.0	97.2	99.4	89.2	145.3	117.8	97.2	92.6	104.9	88.1	76.6
	10月	96.3	108.3	94.4	95.9	102.4	94.9	126.8	123.8	85.5	103.0	102.3	84.2	79.9
原指	平成20年7月	97.4	114.4	99.9	100.6	105.4	75.4	122.8	115.8	98.3	102.4	99.3	82.4	80.8
	8月	96.1	108.6	94.0	97.2	99.4	89.2	145.3	117.8	97.2	92.6	104.9	88.1	76.6
	9月	96.3	108.3	94.4	95.9	102.4	94.9	126.8	123.8	85.5	103.0	102.3	84.2	79.9
	10月	95.6	99.1	92.8	98.4	94.4	103.5	120.1	108.6	96.6	107.4	98.2	83.0	87.6
	11月	91.7	87.4	87.7	85.7	88.8	92.2	137.6	101.7	88.7	106.1	87.4	77.5	93.5
季調整済指数	平成21年1月	86.8	74.9	75.7	93.8	91.3	81.3	120.2	79.3	83.6	87.0	78.2	75.7	90.9
	平成20年7月	80.2	65.2	64.9	87.2	78.5	86.0	76.2	76.9	77.5	98.0	83.6	72.3	91.4

	業種別					特殊分類別								
	製造工業					産業総合	公益事業	*参考 機械工業	*参考 (旧)電気機械	最終需要財			生産財	
	プラスチック製品	紙・紙糊工品	繊維	食料品	その他					投資財	消費財			
ウエイト	331.1	168.8	241.9	517.4	397.9	10449.4	449.4	3857.5	1646.3	5043.6	2433.3	2610.3	4956.4	
年月														
平成18年	101.5	102.4	97.5	95.1	105.7	99.6	98.3	102.6	103.5	98.1	102.1	94.5	101.3	
平成19年	102.6	96.0	94.8	94.1	106.1	101.7	109.4	108.6	114.3	101.2	104.4	98.1	101.6	
平成20年	97.2	90.9	88.3	90.4	104.0	97.5	112.8	101.0	103.4	94.3	98.1	90.8	99.3	
原指	平成20年7月	103.4	95.4	85.9	101.1	108.9	100.3	125.3	105.6	108.1	96.6	100.8	92.7	101.7
	8月	97.4	88.2	81.0	80.1	93.5	90.0	115.2	91.9	94.4	83.4	86.0	80.4	94.3
	9月	96.6	101.1	89.3	85.2	104.6	99.3	114.2	107.9	107.4	95.2	103.0	87.9	102.1
	10月	95.8	95.7	93.7	92.9	103.9	97.8	102.8	101.2	115.2	95.4	93.0	97.7	99.7
	11月	92.2	83.3	89.0	93.8	100.5	92.9	98.0	99.6	118.5	93.2	84.1	101.7	92.1
季調整済指数	平成21年1月	88.3	82.2	87.1	103.9	97.6	92.1	100.5	96.0	106.1	96.2	91.0	101.1	87.1
	平成20年7月	85.3	69.2	77.8	73.0	86.9	74.4	108.2	68.9	67.0	70.9	73.4	68.7	74.7
	8月	95.8	93.2	88.5	92.6	105.6	98.4	115.3	101.9	98.8	94.6	102.2	86.0	100.8
	9月	102.6	94.2	83.8	86.1	100.7	96.5	104.4	102.8	109.8	91.8	93.9	89.5	100.4
	10月	93.8	99.4	85.6	86.8	102.5	97.4	119.3	103.5	111.0	94.8	97.5	92.4	98.2
原指	平成20年7月	92.9	86.3	85.2	88.6	100.4	96.3	110.0	102.6	111.9	93.8	95.8	92.4	96.8
	8月	92.3	80.7	83.4	95.5	98.3	92.4	106.5	99.4	113.1	90.4	83.2	96.6	92.2
	9月	91.0	79.5	81.1	94.6	99.0	86.9	95.9	92.0	93.7	88.9	89.2	89.5	85.4
	10月	91.0	79.5	81.1	94.6	99.0	86.9	95.9	92.0	93.7	88.9	89.2	89.5	85.4
	11月	96.1	77.6	84.8	87.0	92.9	80.7	93.1	79.3	79.1	80.5	80.1	81.1	79.7

[注] 当月は速報値 前月以前は確報値となっている。

業種別、特殊分類別工業在庫指数

(平成17年=100)

(大阪府経済課)

	業種別													
	製造工業													
	鉄鋼業	非鉄金属	金属製品	一般機械	電気機械	情報通信機械	電子部品・デバイス	輸送機械	精密機械	窯業・土石製品	化学	石油・石炭製品		
ウエイト	10000.0	1369.4	216.8	1420.9	1480.1	-	-	-	252.5	18.5	169.9	2017.5	440.1	
年月														
平成18年	97.0	96.8	97.7	94.3	109.2	-	-	-	103.3	79.0	88.2	93.7	95.2	
平成19年	97.7	93.5	93.5	91.1	117.3	-	-	-	108.7	140.8	98.4	99.3	96.2	
平成20年	102.6	97.4	97.0	108.7	137.9	-	-	-	86.4	154.2	98.7	98.9	94.3	
原指	平成20年7月	98.6	93.9	94.1	113.2	127.8	-	-	-	78.9	161.4	99.3	84.7	88.0
	8月	100.4	98.5	98.9	115.2	119.6	-	-	-	74.9	154.4	98.6	93.7	106.3
	9月	98.8	98.9	101.9	111.4	108.6	-	-	-	76.7	137.6	99.8	99.8	97.6
	10月	101.9	103.7	108.0	109.1	126.5	-	-	-	93.0	111.3	98.1	99.4	95.6
	11月	104.9	109.0	108.3	103.9	137.8	-	-	-	76.0	107.2	106.6	105.2	100.6
季調整済指数	平成21年1月	102.0	111.8	100.7	96.3	128.6	-	-	-	81.3	119.8	112.7	104.2	96.1
	平成20年7月	103.2	109.2	97.6	102.3	134.9	-	-	-	94.4	87.3	111.5	101.4	94.3
	8月	99.2	92.1	88.3	111.5	130.0	-	-	-	103.4	163.9	96.1	90.3	84.5
	9月	99.1	97.6	98.4	113.4	116.6	-	-	-	89.0	147.7	94.1	96.7	93.3
	10月	99.2	99.5	100.7	109.0	112.5	-	-	-	86.1	134.7	97.2	102.5	91.1
原指	平成20年7月	99.7	102.8	106.2	105.6	123.5	-	-	-	85.5	104.6	96.3	99.9	93.9
	8月	102.8	109.8	108.7	101.4	131.8	-	-	-	59.5	101.9	112.1	109.2	100.6
	9月	101.8	110.2	102.0	97.3	120.1	-	-	-	68.8	127.0	123.0	107.6	98.2
	10月	101.8	110.2	102.0	97.3	120.1	-	-	-	68.8	127.0	123.0	107.6	98.2
	11月	103.0	107.2	101.3	108.9	131.5	-	-	-	78.4	78.9	115.8	99.4	95.0

	業種別					特殊分類別							
	製造工業					産業総合	公益事業	*参考 機械工業	*参考 (旧)電気機械	最終需要財			生産財
	プラスチック製品	紙・紙糊工品	繊維	食料品	その他					投資財	消費財		
ウエイト	465.4	124.6	766.7	62.3	363.3	10000.0	-	2583.1	832.0	3715.6	2246.5	1469.1	6284.4
年月													
平成18年	99.0	105.7	84.8	67.2	114.3	97.0	-	103.1	92.7	100.7	105.4	93.5	94.8
平成19年	93.3	98.1	80.7	61.9	113.4	97.7	-	107.2	88.2	103.0	108.1	95.2	94.5
平成20年	86.0	98.7	84.3	62.6	113.4	102.6	-	115.1	82.6	101.5	110.6	87.6	103.2
原指	平成20年7月	91.0	98.3	91.1	61.1	115.1	-	108.2	81.1	104.8	115.8	87.9	94.9
	8月	82.9	102.7	91.2	61.8	112.0	-	102.7	79.9	100.0	108.5	87.0	100.6
	9月	84.1	90.7	88.9	60.3	103.9	-	97.1	81.9	96.9	103.1	87.4	99.9
	10月	84.2	93.2	81.0	57.1	103.8	-	110.4	87.1	103.3	109.0	94.6	101.1
	11月	84.1	96.7	78.4	64.0	106.8	-	116.0	89.4	104.9	113.6	91.6	104.8
季調整済指数	平成21年1月	85.6	99.2	75.4	61.5	100.7	-	110.8	87.8	94.6	105.4	78.1	106.4
	平成20年7月	83.2	104.6	78.3	61.5	101.6	-	115.4	87.7	97.4	105.5	84.9	106.6
	8月	89.2	97.8	84.6	58.8	114.1	-	110.4	77.8	104.6	115.3	87.4	96.2
	9月	80.2	102.3	84.6	64.5	113.3	-	101.9	76.8	98.3	105.9	85.9	99.7
	10月	80.7	87.5	83.2	65.6	106.7	-	101.2	84.4	97.6	103.8	86.5	100.8

大 阪 府 の

年 月	(1) 世帯数 (月初)		(2) 人 口 (月初)		(3)雇用指数 (製造業) (17年 = 100)	(4) 有 効 求人倍率	(5)全産業平均賃金		(6)生産 指数 製造工業	(7)生産者 製品在庫指数 製造工業	(8) 着工建築物 床面積 千㎡
	世帯	人	自然増加	社会増加			現金給与 総 額	名目指数 (17年 = 100)			
平成16年	3,624,293	8,818,874	15,309	11,994	102.4	0.83	415,649	100.0	99.2	100.5	11,492
17	3,654,293	8,817,166	8,248	9,956	100.0	0.95	416,202	100.0	100.0	100.0	12,186
18	3,701,077	8,822,241	7,853	2,778	99.2	1.06	422,150	101.4	98.5	97.0	12,087
19	3,741,252	8,828,402	6,462	301	97.1	1.04	409,640	99.8	99.0	97.7	10,443
20	3,784,465	8,833,777	5,079	296	98.5	0.94	403,084	98.2	95.3	102.6	10,153
19年 9月	3,740,297	8,829,148	1,036	611	97.9	1.25	328,458	80.0	97.0	94.3	426
10	3,741,252	8,828,402	838	1,584	96.8	1.21	325,858	79.4	100.4	96.1	1,205
11	3,744,697	8,831,841	1,339	2,100	97.3	1.16	344,029	83.8	98.0	97.2	757
12	3,747,185	8,832,242	516	115	97.1	1.10	809,227	197.2	100.6	97.5	738
20年 1月	3,748,546	8,832,161	87	168	97.4	1.05	318,984	77.7	96.8	110.8	741
2	3,748,558	8,830,059	671	1,431	97.4	1.06	323,405	78.8	99.5	110.0	797
3	3,749,439	8,827,485	464	2,110	97.3	1.03	332,396	81.0	95.3	111.7	1,048
4	3,757,074	8,821,818	185	5,482	99.4	1.01	334,950	81.6	97.8	99.2	1,130
5	3,770,308	8,831,579	216	9,545	99.3	0.98	331,132	80.7	99.4	98.3	976
6	3,774,051	8,832,576	596	401	99.3	0.94	606,320	147.8	96.4	99.9	773
7	3,776,775	8,832,764	835	647	99.2	0.92	503,353	122.7	97.1	99.2	988
8	3,779,519	8,832,712	930	982	98.4	0.91	315,161	76.8	97.6	99.1	905
9	3,781,751	8,832,949	849	612	98.4	0.88	324,416	79.1	96.0	99.2	665
10	3,784,465	8,833,777	1,030	202	98.5	0.85	322,413	78.6	93.3	99.7	759
11	3,788,138	8,836,048	932	1,339	98.6	0.82	332,377	81.0	90.2	102.8	661
12	3,789,718	8,835,473	56	631	98.4	0.81	788,289	192.1	r85.0	r101.8	710
21年 1月	3,791,157	8,835,919	184	262	98.3	0.74	316,587	77.2	p78.6	p103.0	625
2	3,791,100	8,834,433	880	606	...	0.67
3	3,791,859	8,832,120	383	1,930

[注] (1)、(2)各年は10月1日現在の推計、印は国勢調査。(3)、(5)毎月勤労統計調査による規模30人以上のもの、産業はサービス業を含む。各年は月平均。(4)各月は季節調整値、各年は年度平均。(6)、(7)は17年 = 100、各年は原指数、各月は季節調整済指数。

全 国 の

年 月	(1) 推計人口 (月初)		(2) 労働力人口 (月初)		(3)雇用指数 (製造業) (17年=100)	(4) 有 効 求人倍率	(5) 全産業平均賃金		(6)生産 指数 製造工業	(7)生産者 製品在庫指数 製造工業	(8) 着工住宅 新設戸数 千戸
	千人	人	万人	万人			現金給与 総 額	名目指数 (17年=100)			
平成16年	127,787	102,622	6,329	313	99.9	0.83	376,964	99.0	98.7	94.7	1,193
17	127,768	8,570	6,356	294	100.0	0.95	380,438	100.0	100.0	99.2	1,249
18	127,770	295	6,382	275	100.9	1.06	384,401	101.0	104.5	102.7	1,285
19	127,771	2,314	6,412	257	101.8	1.04	377,731	100.7	107.4	104.0	1,036
20	103.2	0.88	379,497	101.2
19年 9月	127,746	9,997	6,422	269	r102.2	1.03	303,649	r80.4	108.0	104.2	63
10	127,771	6,442	6,424	271	r102.3	1.02	306,409	r81.1	110.0	104.9	77
11	127,775	4,158	6,433	246	r102.4	1.00	328,795	r86.9	108.4	105.8	84
12	127,768	9,272	6,396	231	r102.3	1.00	720,733	r190.4	109.2	105.5	87
20年 1月	127,735	20,657	6,321	256	r102.1	0.99	313,444	r82.8	108.5	105.3	87
2	127,716	16,682	6,292	266	r102.2	0.98	306,545	r80.8	110.2	105.4	83
3	127,678	13,237	6,336	268	r102.2	0.95	321,390	r84.7	106.6	105.5	84
4	127,687	5,704	6,429	275	r104.2	0.93	314,347	r82.8	106.3	104.2	98
5	127,662	628	6,478	270	r104.2	0.93	310,063	r81.5	109.3	104.7	91
6	127,684	3,964	6,451	265	r104.1	0.90	578,170	r151.9	107.0	105.9	101
7	127,704	7,865	6,406	256	r104.1	0.88	441,373	r115.9	108.3	105.8	97
8	127,705	6,022	6,405	272	r103.8	0.85	312,883	r82.1	104.5	105.5	97
9	127,663	10,894	6,393	271	r103.5	0.83	303,940	r79.6	105.7	107.6	97
10	r127,692	r3,154	6,388	255	r103.4	0.80	306,109	r80.2	102.3	109.5	92
11	p127,690	p 9,205	6,391	256	r103.3	0.76	326,431	r85.4	93.6	110.4	84
12	p127,680	p 11,383	6,331	270	r102.9	0.73	715,290	r186.9	84.4	110.5	82
21年 1月	p127,650	...	6,292	277	r102.3	0.67	r297,734	r79.5	r75.8	p108.2	71
2	p127,630	p101.6	0.59	p291,981	p77.9	p68.6	p103.7	...
3	p127,590

[注] (1)推計人口の各年は10月1日現在、印は国勢調査。(2)各年は平均。(3)、(5)毎月勤労統計調査による30人以上の事業所のもの、各年は月平均。(4)新規学卒者を除き、パートタイムを含む。各月は季節調整値、各年は年度平均。(6)、(7)は17年 = 100、各年は原指数、各月は季節調整済指数。(8)各年は年度計。

主 要 指 標

(9) 着工住宅 新設戸数	(10) 自動車保有台数 (年月末)	(11) 大型小売店販売額		(12) 外国貿易		(13) 企業倒産		(14) 銀行勘定(年月)		年 月
		百貨店	スーパー	輸 出	輸 入	件 数	負債金額	預 金	貸 出	
戸	台	百万円	百万円	百万円	百万円	件	百万円	億円	億円	
85,977	3,803,923	1,069,030	876,976	6,544,825	6,315,742	1,905	1,420,117	505,183	416,175	平成16年
92,271	3,821,666	1,077,109	866,613	6,860,796	7,178,176	2,045	1,335,178	515,884	406,708	17
95,671	3,810,636	1,069,054	857,329	7,803,611	8,212,770	2,080	433,055	519,829	402,193	18
78,285	3,782,472	1,045,938	896,118	8,716,158	8,751,061	2,059	430,197	527,556	396,058	19
76,328	3,759,388	996,753	910,837	r8,703,504	r8,816,332	2,148	687,786	528,056	383,949	20
3,730	3,814,909	73,023	70,254	802,854	694,562	163	18,080	519,044	392,737	19年 9月
4,899	3,809,945	82,772	73,176	813,246	777,220	157	84,404	519,122	386,158	10
5,436	3,783,756	95,985	75,009	740,292	756,691	189	42,992	526,870	388,586	11
6,136	3,782,472	119,612	92,360	783,436	p761,241	137	19,632	527,556	396,058	12
6,286	3,782,129	88,225	77,822	658,177	731,498	201	42,850	523,094	391,549	20年 1月
7,381	3,784,445	75,370	68,908	716,275	668,190	157	40,049	526,282	391,731	2
6,381	3,769,969	87,996	73,937	793,821	746,789	195	94,217	534,377	396,184	3
8,443	3,822,856	78,175	73,842	740,494	741,713	167	33,015	529,925	388,159	4
4,889	3,769,431	77,789	74,956	742,936	744,365	166	80,970	529,091	389,395	5
6,468	3,772,419	81,846	74,316	762,395	784,052	179	68,332	527,240	389,395	6
6,410	3,774,661	96,426	78,180	794,914	806,507	184	65,873	522,224	388,501	7
7,072	3,772,433	70,829	76,648	795,410	750,546	169	42,273	522,138	387,255	8
5,738	3,776,161	68,845	69,844	838,580	781,109	196	57,244	522,205	383,810	9
6,234	3,771,613	76,562	73,676	775,057	796,839	174	30,887	520,707	383,724	10
5,443	3,773,373	87,992	77,138	581,574	653,129	173	37,893	526,786	378,064	11
5,583	3,759,388	106,698	91,568	505,977	607,729	187	94,183	528,056	383,948	12
4,668	3,756,717	r79,895	r77,247	r361,404	r555,227	200	91,730	527,368	382,622	21年 1月
...	3,756,900	p64,323	p65,559	r407,822	p403,589	197	50,747	529,389	382,492	2
...	217	130,837	3
国土交通省	近畿運輸局	経済産業省	大阪税関	(株)東京商工リサーチ	大阪銀行協会	資料出所				

[注] (10)各年月末現在。(11)従業者50人以上の小売店。(12)大阪港・堺港・岸和田港・関西空港の合計額。
(13)負債金額1,000万円以上のもの、内整理その他を含む。(14)各年月末現在。

主 要 指 標

(9) 大型小売店販売額	(10) 貿 易		(11) 国 際 収 支			(12) 外貨準備高 (年月末)	(13) 企 業 倒 産 件 数	(14) 日 本 銀 行 券 発 行 高	(15) 国内銀行勘定 (年月末)		年 月	
	百貨店	スーパー	輸 出	輸 入	経 常 収 支				貿易収支	サービス収支		実質預金
億円	十億円	十億円	十億円	十億円	十億円	十億円	十億円	十億円	十億円	十億円		
88,536	126,139	61,170	49,217	186,184	139,022	37,061	844,543	13,679	77,956	518,681	404,000	平成16年
87,629	125,654	65,657	56,949	182,591	103,348	26,418	846,897	12,998	79,271	526,410	408,548	17
86,440	125,010	75,246	67,344	198,488	94,643	21,183	895,320	13,245	79,837	528,667	415,577	18
84,652	127,336	83,931	73,136	247,938	123,223	24,971	973,365	14,091	81,278	545,043	417,639	19
r80,787	r128,724	r81,018	r78,955	r163,798	r40,278	r 21,379	1,030,647	15,646	81,478	557,055	436,848	20
6,028	9,884	7,255	5,647	29,259	17,707	1,602	945,601	1,047	75,630	539,146	412,689	19年 9月
6,862	10,298	7,506	6,507	22,065	11,434	2,899	954,484	1,260	75,589	537,650	409,110	10
7,565	10,564	7,269	6,484	17,058	9,076	1,141	970,185	1,213	75,849	543,703	410,485	11
9,592	13,084	7,434	6,567	15,891	9,968	3,099	973,365	1,097	81,278	545,043	417,639	12
r7,397	r11,383	r6,408	r6,515	11,637	713	2,516	996,044	1,174	76,256	544,303	415,481	20年 1月
r5,831	r9,702	r6,974	r6,038	25,142	10,311	1,013	1,007,981	1,194	76,358	545,761	416,205	2
r,7230	r10,466	r7,682	r6,586	29,024	12,456	512	1,015,587	1,347	76,462	552,339	419,419	3
r6,375	r10,426	r6,889	r6,431	13,859	5,985	3,932	1,003,836	1,215	77,331	553,271	416,295	4
r6,404	r10,540	r6,807	r6,466	19,810	4,973	98	996,975	1,290	75,570	552,339	417,050	5
r6,442	r10,462	r7,152	r7,048	4,716	2,490	2,472	1,001,549	1,324	76,291	557,422	418,996	6
r7,716	r10,943	r7,624	r7,543	15,693	3,074	2,237	1,004,658	1,372	76,034	552,087	418,601	7
r5,567	r10,960	r7,051	r7,366	10,610	1,412	1,159	996,741	1,254	75,927	550,821	418,867	8
r5,731	r9,858	r7,361	r7,270	15,646	3,202	1,525	995,890	1,408	75,493	552,083	420,719	9
r6,369	r10,299	r6,915	r6,990	r9,796	r1,366	r 2,534	977,723	1,429	76,612	548,134	423,809	10
r7,068	r10,752	r5,324	r5,551	r6,236	r 922	r 498	1,002,861	1,277	76,595	554,497	428,411	11
r8,658	r12,932	r4,830	r5,153	r1,629	r 1,959	r 2,884	1,030,647	1,362	81,478	557,055	436,848	12
r6,705	r11,364	r3,480	r4,436	p 1,728	p 8,444	p 2,558	1,010,958	1,360	76,850	554,956	433,735	21年 1月
p5,144	p9,353	r3,526	p3,444	p11,169	p2,021	p 1,491	1,009,354	1,318	76,922	559,071	434,557	2
...	1,018,549	1,537	3
経済産業省	財 務 省		(株)東京商工リサーチ		日 本 銀 行		資料出所					

[注] (9)従業者50人以上の小売店。(10)通関実績。(13)負債額1,000万円以上のもの、内整理その他を含む。(14)(15)各年月末現在。

指 標

大 阪 府 の 主 要 指 標(つづき)

年 月	(15)	(16)	(17) 消費者	(18) 家 計			(19)	(20)	(21)
	手 形 交 換 高	株 価 指 数 (43.1.4=100)	物 価 指 数 (17年 = 100)	実 収 入	消 費 支 出	可 処 分 所 得	平 均 消 費 性 向	交 通 事 故 発 生 件 数	刑 法 犯 認 知 件 数
平成16年	億円			円					
16	630,205	1,110.09	101.0	406,338	281,256	352,575	79.8	67,593	255,697
17	561,455	1,294.22	100.0	66,105	249,511
18	472,398	1,757.70	100.1	62,834	232,451
19	443,661	1,883.45	100.0	59,062	216,303
20	417,402	1,361.07	100.7	53,769	p201,825
19年 9月	31,729	1,796.42	100.1					4,533	17,307
10	38,362	1,865.11	100.6					5,216	20,286
11	32,013	1,711.10	100.1	4,819	19,351
12	34,460	1,710.05	100.2	5,567	17,456
20年 1月	37,038	1,526.57	99.7	3,954	16,893
2	31,396	1,529.93	99.7	4,437	16,260
3	37,946	1,410.03	100.1	4,520	17,568
4	35,140	1,490.42	100.4	4,571	17,190
5	30,976	1,596.89	100.7	4,537	17,146
6	45,512	1,607.90	100.9	4,350	16,666
7	34,027	1,504.12	100.9	4,698	17,840
8	27,573	1,441.26	101.0	4,311	15,772
9	39,330	1,339.29	101.3	4,143	17,779
10	33,476	1,029.09	101.5	4,801	17,769
11	25,877	951.42	101.0	4,274	15,760
12	39,110	905.97	100.8	5,173	p15,235
21年 1月	29,976	910.56	100.4	3,855	13,510
2	29,237	847.11	r100.2	3,859	13,119
3	p100.5
資料出所	大阪手形 交 換 所	大阪証券 取 引 所	総 務 省	大 阪 府 統 計 課			大 阪 府 警 察 本 部		

[注] (16)第一部、第二部上場の300種平均。(17)大阪市内のもの。
(18)、(19)各年は1ヶ月平均。18年からは国のホームページ提供のみ。

全 国 の 主 要 指 標(つづき)

年 月	(16)	(17)東証	(18)	(19)企業	(20)消費者	(21) 家 計			(22)	(23) G. D. P
	手 形 交 換 高	株 価 指 数 (43年=100)	財 政 資 金 対 民 間 収 支 戻	物 価 指 数 (17年=100)	物 価 指 数 (17年=100)	実 収 入	消 費 支 出	可 処 分 所 得	平 均 消 費 性 向	国 内 総 生 産 (名目)
平成16年	十億円		十億円			円			%	億円
16	603,445	1,120.07	65,318	98.4	100.3	530,028	330,836	444,966	74.4	4,983,284
17	529,120	1,270.09	37,793	100.0	100.0	522,629	328,649	439,672	74.7	5,017,344
18	477,925	1,625.92	40,765	102.2	100.3	525,254	320,026	441,066	72.6	5,073,648
19	463,260	1,663.69	37,198	104.0	100.3	527,129	322,840	441,070	73.2	5,158,048
20	432,975	1,187.82	...	108.8	101.7	534,235	324,929	442,749	73.4	...
19年 9月	33,296	1,562.37	204	104.5	100.6	430,045	310,549	361,301	86.0	
10	39,394	1,619.67	2,743	104.8	100.9	469,361	327,103	395,902	82.6	
11	35,545	1,504.90	4,984	105.0	100.7	434,113	302,865	364,251	83.1	1,351,402
12	37,850	1,510.22	421	105.4	100.9	946,818	379,079	804,718	47.1	
20年 1月	37,340	1,337.71	10,914	105.7	100.7	437,310	340,407	365,728	93.1	
2	34,304	1,328.42	5,086	106.2	100.5	476,234	297,357	402,973	73.8	1,265,291
3	41,004	1,228.87	2,643	106.7	101.0	452,625	340,477	378,687	89.9	
4	36,493	1,294.08	2,830	107.6	100.9	469,044	343,114	380,930	90.1	
5	33,692	1,373.83	6,357	108.9	101.7	434,683	314,302	338,300	92.9	p1,273,874
6	42,747	1,380.74	6,506	109.9	102.2	735,719	307,944	592,990	51.9	
7	35,644	1,290.26	10,828	112.2	102.4	586,616	330,630	482,873	68.5	
8	30,349	1,247.10	4,443	112.3	102.7	487,699	321,575	411,601	78.1	p1,234,109
9	38,851	1,165.80	846	111.6	102.7	432,961	305,224	358,853	85.1	
10	36,293	913.49	3,821	110.0	102.6	479,352	312,975	403,748	77.5	
11	27,506	857.92	4,110	107.9	101.7	439,339	309,824	366,685	84.5	p1,302,945
12	38,752	827.40	1,958	106.6	101.3	968,040	363,135	819,770	44.3	
21年 1月	30,894	819.66	10,622	105.4	100.7	443,268	321,865	369,230	87.2	
2	29,557	762.16	3,997	r104.5	100.4	463,664	295,918	389,346	76.0	
3	p104.3
資料出所	全国銀行協 会 連 合 会	東京証券 取 引 所	日 本 銀 行	総 務 省 統 計 局			内 閣 府			

[注] (17)東京市場第1部上場全銘柄。(18)各年は年度合計、は受超。(19)国内企業物価指数の総平均。
(21)、(22)家計調査による勤労者世帯のもの、各年は月平均。(23)93SNAによる原系列。

人口動態

(総務省「住民基本台帳人口移動報告」・厚生労働省「人口動態統計月報」)

年月	(1) 人口動態							(2) 住民登録人口移動		
	出生	死亡	乳児死亡 (再掲)	自然増加	死産	婚姻	離婚	転出	転入	(3)社会増加
平成18年	77,641	69,007	204	8,634	2,150	53,142	20,465	172,525	166,172	6,353
19	76,913	70,281	204	6,632	2,110	51,994	20,329	169,836	164,884	4,952
20	165,157	161,589	3,568
20年 9月	6,560	5,367	8	1,193	130	3,573	1,596	11,044	10,100	944
10	6,694	5,892	19	802	184	4,360	1,794	12,275	11,635	640
11	6,232	6,283	15	51	129	5,549	1,386	9,231	8,655	576
12	9,531	9,166	365
21年 1月	10,398	9,804	594
2	9,920	9,362	558

[注] (1)厚生労働省統計情報部「人口動態統計月報(概数)」による。各年は確定数(日本人に関するもの)。

(2)総務省統計局「住民基本台帳人口移動報告月報」による。

(3)「」は転出超過。

百貨店販売額

(経済産業省「商業動態統計調査」)

年月	総額		前年同月比	衣料品	身の回り品	飲食料品	家具	家電家庭用品	その他の商品	食堂喫茶	商品券
	百万円	%									
平成18年	1,069,054	99.3	368,981	147,692	289,068	22,305	38,045	177,168	25,794	46,749	
19	1,045,938	97.8	354,048	143,064	284,855	24,911	38,234	174,808	26,018	44,950	
20	996,753	95.3	335,021	136,045	283,322	17,258	35,245	164,905	24,958	41,841	
20年 9月	68,845	94.3	23,666	10,012	17,345	1,101	2,452	12,345	1,924	2,208	
10	76,562	92.5	27,959	10,626	20,118	1,096	2,616	12,281	1,866	2,489	
11	87,992	91.7	29,484	10,380	28,640	1,195	3,227	12,962	2,104	4,419	
12	106,698	89.2	28,044	14,007	40,410	1,273	3,887	16,800	2,276	6,288	
21年 1月r	79,895	90.6	33,405	11,368	18,831	1,034	2,657	10,547	2,054	2,005	
2月p	64,323	85.3	19,485	8,250	19,282	860	2,309	12,429	1,709	2,095	

[注] 百貨店とは、日本標準産業分類5511(衣・食・住にわたる商品を小売りし、従業者50人以上)の商店のうち、スーパー(従業者50人以上で、売場面積1,500㎡以上でかつ売場面積の50%以上についてセルフサービス方式を採用している商店)を除く売場面積が1,500㎡(政令都市の場合3,000㎡)以上の商店。
商品券は、総額に含まれない。

スーパー販売額

(経済産業省「商業動態統計調査」)

年月	総額		前年同月比	衣料品	身の回り品	飲食料品	家具	家電家庭用品	その他の商品	食堂喫茶	商品券
	百万円	%									
平成18年	857,329	98.9	116,149	23,626	516,551	8,608	43,506	144,358	4,531	2,158	
19	896,118	104.5	113,984	23,346	552,119	7,853	44,205	150,635	3,975	2,036	
20	910,837	101.6	107,221	22,151	580,938	7,456	44,734	144,504	3,834	1,952	
20年 9月	69,844	99.4	6,573	1,560	46,911	477	3,232	10,787	304	129	
10	73,676	100.7	8,746	1,546	47,745	645	3,531	11,128	335	110	
11	77,138	102.8	10,090	1,607	48,669	805	3,897	11,735	336	134	
12	91,568	99.1	10,609	1,866	57,318	834	4,684	15,903	354	236	
21年 1月r	77,247	99.3	9,491	1,843	49,456	586	3,740	11,803	328	214	
2月p	65,559	95.1	5,890	1,332	44,777	440	3,062	9,773	283	113	

[注] スーパーとは、売場面積の50%以上についてセルフサービス方式を採用している商店であって、売場面積が1,500㎡以上の商店。
商品にあらかじめ値段がつけられ、客が自分で商品を取り集め、売場の出口などに設けられた勘定場で、一括して代金を支払う形式となっていること。
商品券は、総額に含まれない。

自動車保有台数

(近畿運輸局大阪運輸支局)

年月	総数	貨物用自動車			乗合用自動車	乗用自動車				特殊用途車	二輪車
		総数	うち小型車	うち軽自動車		総数	普通車	小型車	軽四輪車		
平成18年	3,810,636	752,865	229,374	404,787	9,008	2,743,036	904,525	1,276,318	562,193	70,537	235,190
19	3,782,472	743,461	226,894	397,273	9,091	2,721,559	910,957	1,219,805	590,797	69,125	239,236
20	3,759,388	727,042	214,106	391,004	9,255	2,716,810	908,611	1,189,704	618,495	65,785	240,496
20年 9月	3,776,161	737,408	225,247	391,382	9,183	2,720,560	909,917	1,197,658	612,985	68,604	240,406
10	3,771,613	736,354	224,799	390,713	9,192	2,717,151	908,425	1,194,172	614,554	68,395	240,521
11	3,773,373	737,655	224,708	391,679	9,180	2,717,747	908,659	1,192,454	616,634	68,369	240,422
12	3,759,388	727,042	214,106	391,004	9,255	2,716,810	908,611	1,189,704	618,495	65,785	240,496
21年 1月	3,756,717	725,491	213,839	389,693	9,256	2,715,951	907,997	1,187,949	620,005	65,839	240,180
2	3,756,900	724,033	213,660	388,516	9,221	2,717,968	908,515	1,186,888	622,565	65,874	239,804

[注] 各年月末現在。

外国貿易額

(大阪税関)

年 月	総 額		大 阪 港		堺 港		岸 和 田 港		関 西 空 港	
	輸 出	輸 入	輸 出	輸 入	輸 出	輸 入	輸 出	輸 入	輸 出	輸 入
	百万円		百万円		百万円		百万円		百万円	
平成18年	7,803,611	8,212,770	2,942,507	3,881,016	370,975	1,385,505	8,752	79,587	4,481,377	2,866,662
19	8,716,158	8,751,061	3,402,243	4,342,100	466,313	1,380,562	11,912	79,052	4,835,690	2,949,347
20	8,703,504	8,816,332	3,489,529	4,131,405	563,874	1,773,552	16,075	91,445	4,634,026	2,819,930
20年 9月	838,580	781,109	313,812	382,349	54,760	144,749	2,365	5,229	467,643	248,782
10	775,057	796,839	291,978	388,791	39,175	160,308	1,272	10,837	442,632	236,903
11	581,574	653,129	224,612	326,454	26,558	119,146	591	6,780	329,813	200,749
12	505,977	607,729	221,227	315,695	28,801	96,358	951	6,223	254,998	189,454
21年 1月	361,404	555,227	151,251	312,524	19,689	69,460	623	3,986	189,841	169,257
2	407,822	503,589	174,267	178,319	20,559	67,097	1,190	3,588	211,806	154,585

[注] 1. 通関実績による。

2. 関西空港には平成19年6月までは大阪航空貨物出張所を含んでいたが、平成19年7月以降は関西空港税関支署のみを計上。

建築動態

(国土交通省「建設統計月報」)

年 月	着 工 建 築 物								
	総 数		建 築 主 別						
			官公庁		会 社 ・ 団 体		個 人		
	工事費予定額	床面積	工事費予定額	床面積	工事費予定額	床面積	工事費予定額	床面積	
	百万円		百万円		百万円		百万円		
平成18年	2,041,994	12,087,371	124,863	644,545	1,453,805	8,802,115	463,326	2,640,711	
19	1,665,345	10,443,065	52,007	302,739	1,216,359	7,875,181	396,979	2,265,145	
20	1,845,793	10,153,489	62,066	310,501	1,367,784	7,549,062	415,943	2,293,926	
20年 8月	155,528	905,029	4,909	17,977	109,375	663,478	41,244	223,574	
9	117,586	665,273	6,852	31,797	71,723	421,844	39,011	211,632	
10	130,369	758,586	4,508	26,613	89,738	533,587	36,123	198,386	
11	126,108	661,338	1,306	4,497	94,911	491,054	29,891	165,787	
12	117,158	709,595	10,474	45,517	74,647	483,609	32,038	180,469	
21年 1月	122,972	625,041	6,332	20,971	86,812	448,359	29,828	155,711	
年 月	着 工 建 築 物			着 工 住 宅			(5) 滅 失 建 物		
	構 造 別 床 面 積			(4) 総 数		(うち) 新 設 住 宅		(うち) 住 宅	
	(1)木造	(2)鉄筋コンクリート	(3)その他	戸 数	床面積	戸 数	床面積	戸 数	床面積
	m ²	m ²	m ²	戸	m ²	戸	m ²	戸	m ²
平成18年	2,890,871	5,136,548	4,059,952	97,430	7,628,643	95,671	7,370,736	483,461	4,953
19	2,565,613	3,730,919	4,146,533	79,751	6,292,761	78,285	6,113,654	445,582	4,028
20	2,525,727	3,533,493	4,094,269	77,731	6,147,030	76,328	5,959,526
20年 8月	258,230	312,001	334,798	7,197	554,353	7,072	542,505	38,845	382
9	233,659	209,113	222,501	5,849	470,144	5,738	451,422	44,994	418
10	212,259	247,071	299,256	6,379	519,964	6,234	493,461	34,954	347
11	183,108	277,735	200,495	5,530	430,170	5,443	419,823	28,412	289
12	202,685	271,014	235,896	5,740	460,173	5,583	441,274
21年 1月	161,837	228,668	234,536	4,790	369,235	4,668	356,916

[注] (1)床面積10平方メートル以上の建築物(増改築を含む)。

(2)鉄骨鉄筋コンクリート造を含む。

(3)鉄骨造、石造、レンガ造(コンクリートブロック)など不燃建築物を含む。

(4)新設とその他(住宅の戸数が増加しないもの)の計を含む。

(5)除却と災害の木造合計。

都市別建築動態(着工)

(国土交通省「建設統計月報」)

都 市	(1) 建築物		新 設 住 宅		都 市	(1) 建築物		新 設 住 宅	
	20年12月	21年 1月	20年12月	21年 1月		20年12月	21年 1月	20年12月	21年 1月
大 阪 市	230,158	219,274	1,859	1,837	河 内 長 野 市	8,776	3,566	25	29
大 塚 市	74,914	63,937	448	316	松 原 市	3,140	3,620	22	28
岸 和 田 市	10,706	8,921	80	92	大 東 市	4,359	3,861	31	35
豊 中 市	24,517	46,016	216	97	和 泉 市	13,075	10,071	46	52
池 田 市	4,345	4,219	63	59	箕 面 市	9,309	9,379	78	81
吹 田 市	33,588	39,100	405	290	柏 原 市	4,363	5,785	38	28
大 津 市	4,190	6,138	21	45	羽 曳 野 市	5,177	2,942	42	21
高 槻 市	17,086	20,584	181	253	門 真 市	6,057	17,554	53	34
貝 塚 市	34,387	7,994	64	39	摂 津 市	3,279	3,754	41	70
守 口 市	5,191	5,920	57	85	高 石 市	890	2,292	5	14
枚 方 市	33,225	54,126	219	535	藤 井 寺 市	2,537	1,551	20	12
茨 木 市	42,907	10,163	336	95	大 阪 市	70,146	19,035	756	133
八 尾 市	21,365	12,215	72	153	泉 南 市	2,543	2,052	25	13
泉 佐 野 市	9,662	4,077	57	21	四 條 畷 市	2,527	1,342	18	8
富 田 市	3,385	4,066	34	34	交 野 市	2,798	3,231	45	26
寝 屋 川 市	7,609	18,292	87	55	大 阪 狭 山 市	2,751	2,192	25	21
					阪 南 市	2,110	2,062	18	17

[注] (1)床面積の合計。

大阪銀行協会社員銀行諸勘定

(社)大阪銀行協会

年月	預金	借入金	コールマネー	貸出金	コールローン	有価証券	現金・預け金
	億円						
平成18年	519,829	1,780	659	402,193	1,662	27,814	11,241
19	527,556	1,394	302	396,058	1,250	25,105	12,130
20	528,056	2,310	901	383,949	700	20,629	14,362
20年 9月	522,205	1,712	2,490	383,810	1,081	21,206	12,022
10	520,707	2,312	1,176	383,724	2,202	20,799	10,040
11	526,786	2,143	588	378,064	2,011	21,675	11,578
12	528,056	2,310	901	383,948	700	20,629	14,362
21年 1月	527,368	2,032	652	382,622	2,754	22,091	10,465
2	529,389	1,592	497	382,492	2,299	21,420	10,238

【注】各年月末現在。

中小金融機関の預金貸出状況

(近畿財務局・商工組合中央金庫・農林中央金庫・(社)大阪府信用組合協会・JAバンク大阪信連・日本政策金融公庫)

年月	商工中金		農林中金		第2地銀協		信用金庫		信用組合		農協組合		日本政策金融公庫	
	預金	貸出	預金	貸出	預金	貸出	預金	貸出	預金	貸出	貯金	貸出	国民生活(貸出)	中小企業(貸出)
	億円		億円		億円		億円		億円		億円		億円	億円
平成18年	2,943	10,666	15,568	4,741	27,635	27,863	63,300	41,525	16,107	10,463	36,093	7,786	8,783	9,002
19	3,075	10,619	15,615	3,163	28,844	30,269	65,181	41,602	16,969	11,175	37,636	8,436	8,298	8,163
20	3,084	10,440	14,564	4,039	29,910	30,350	65,458	41,988	17,570	10,997	38,256	8,646	7,886	7,870
20年10月	2,959	10,124	14,232	3,348	27,993	30,103	64,678	40,865	17,257	10,970	37,768	8,628	7,787	7,803
11	3,134	10,293	14,215	3,946	29,137	30,206	64,728	41,133	17,258	10,999	37,830	8,639	7,850	7,798
12	3,084	10,440	14,564	4,039	29,910	30,350	65,458	41,988	17,570	10,997	38,256	8,646	7,886	7,870
21年 1月	3,141	10,359	14,999	4,048	30,337	30,309	65,067	41,846	17,408	11,042	38,038	8,630	7,759	7,847
2	3,193	10,435	14,985	3,911	30,243	30,260	65,427	41,894	17,558	11,008	38,192	8,606	7,765	7,909
3	3,210	10,548	14,157	3,792	17,793	11,066	38,066	8,705

【注】1. 各金融機関とも府内店舗分の計算である。

2. 各年月末現在。

3. 日本政策金融公庫(中小企業事業)は、平成20年10月より設備貸与機関貸付を除く。

大阪証券市場株式売買高

(大阪証券取引所)

年月	売 買 高					売 買 代 金					300種平均 株価指数 (43.1.4=100)
	総 数	立 会 場 内			立会場外	総 額	立 会 場 内			立会場外	
		普通取引	当日取引	発行日取引			普通取引	当日取引	発行日取引		
	千株					百万円					
平成18年	11,207,377	10,225,245	-	35	982,095	28,437,246	26,751,581	-	103	1,683,555	1,757.70
19	10,019,215	9,261,523	-	-	757,661	31,137,696	29,912,189	-	-	1,225,479	1,883.45
20	10,410,545	10,088,493	-	-	322,050	24,357,869	23,882,978	-	-	474,888	1,361.07
20年 9月	801,504	770,285	-	-	31,217	1,780,280	1,733,493	-	-	46,784	1,339.29
10	876,604	848,429	-	-	28,172	1,945,723	1,903,384	-	-	42,336	1,029.09
11	798,755	777,295	-	-	21,458	1,214,716	1,178,205	-	-	36,508	951.42
12	900,413	886,195	-	-	14,216	1,196,943	1,183,208	-	-	13,732	905.97
21年 1月	661,108	647,469	-	-	13,637	1,132,251	1,116,764	-	-	15,484	910.56
2	645,719	584,174	-	-	61,544	1,229,483	1,148,875	-	-	80,605	847.11

【注】第一部、第二部上場の合計。

手形交換状況

(大阪手形交換所・日本銀行「金融経済統計月報」)

年月	交 換 高		不渡手形		取引停止処分		全 国 交 換 高	
	枚 数	金 額	枚 数	金 額	枚 数	金 額	枚 数	金 額
	千枚	億円	枚	億円	枚	百万円	千枚	億円
平成18年	19,522	472,398	23,097	468	2,069	3,335	134,230	4,779,250
19	18,003	443,661	21,102	350	1,964	3,040	123,570	4,632,613
20	16,426	417,402	23,183	618	2,447	3,773	112,001	4,329,746
20年 9月	1,460	39,330	2,720	64	230	320	10,039	388,508
10	1,313	33,476	1,919	40	208	222	8,929	362,933
11	1,051	25,877	1,297	38	202	404	7,078	275,063
12	1,541	39,110	2,091	36	258	450	10,336	387,522
21年 1月	1,156	29,976	1,602	32	177	196	7,859	308,944
2	1,161	29,237	2,629	87	194	726	7,954	295,572

【注】1. 取引停止処分は店舗届出による件数。 2. 不渡手形は返還日による月合計。

職業紹介状況

(大阪労働局職業安定部「労働市場月報」)

年度月	一 般					中高年齢者等		日 雇		人 材 銀 行		
	新規求職者数	就職件数	就職率	新規求人数	充足数	新規求職者数	就職率	有効求職者数	就労実人員	新規求人数	新規求職申込件数	就職件数
平成17年度	人	件	%	人			%	人			件	
18	40,941	12,035	29.4	67,481	13,135	13,894	27.7	11,556	0	717	667	132
19	39,212	11,982	30.6	72,893	13,098	13,167	29.4	9,632	0	748	588	118
20年 9月	37,465	11,216	29.9	64,134	12,336	12,852	29.2	8,274	0	553	555	94
10	39,767	11,192	28.1	49,872	12,350	13,765	27.8	7,161	0	409	585	105
11	43,916	11,964	27.2	54,547	13,102	15,571	26.8	7,146	0	415	632	108
12	32,940	9,812	29.8	43,191	10,776	11,509	30.5	7,131	0	347	532	65
21年 1月	31,667	8,543	27.0	40,165	9,318	10,960	28.1	7,048	0	282	555	77
2	48,138	9,130	19.0	50,760	9,845	16,920	18.3	7,022	0	321	629	65
	46,702	10,397	22.3	41,900	11,077	16,175	22.2	7,029	0	315	711	82

[注] 1. 就職率 = 就職件数 ÷ 新規求職申込件数。
2. 各年度は月平均。

会社倒産状況

(株)東京商工リサーチ関西支社)

年月	総 数		製造業		卸・小売業		建設業		運輸・通信業		サービス業		その他	
	件数	負債額	件数	負債額	件数	負債額	件数	負債額	件数	負債額	件数	負債額	件数	負債額
平成18年	件	百万円	件	百万円	件	百万円	件	百万円	件	百万円	件	百万円	件	百万円
19	2,080	433,055	331	60,923	559	97,840	490	64,217	108	7,688	489	104,325	103	98,062
20	2,059	430,197	312	73,961	581	88,040	488	48,724	102	36,187	483	130,480	93	52,445
20年10月	2,148	687,786	352	137,391	595	161,952	513	67,165	123	31,290	449	71,393	116	218,595
11	174	30,887	25	5,300	56	8,739	44	7,881	11	920	34	2,820	4	5,227
12	173	37,893	31	4,343	58	13,895	40	6,458	11	2,060	26	5,972	7	5,165
21年 1月	187	94,183	30	18,178	44	12,127	47	4,361	12	4,847	42	2,007	12	52,663
2	200	91,730	40	7,726	56	7,652	39	5,162	10	1,300	39	1,506	16	68,384
3	197	50,747	30	10,460	49	8,724	47	5,837	9	460	48	3,156	14	22,110
	217	130,837	44	24,195	62	23,916	41	7,393	14	5,320	47	2,713	9	67,300

[注] 1. 負債額1,000万円以上のもので、内整理その他を含む。各月は月末現在。
2. その他は、上記以外のものである。

雇用保険給付状況

(大阪労働局職業安定部「労働市場月報」)

年度月	一 般					日 雇				
	被保険者数 (年度末現在)	受給資格 決定件数	受給者 実人員	うち初回	支給金額	就職促進給付金		被保険者 手帳交付数	受給者 実人員	支給金額
						支給人員	支給金額			
平成17年度	人	件	人		千円	人	千円	件	人	千円
18	3,077,480	13,698	44,961	10,434	6,109,392	1,839	308,121	802	7,007	564,062
19	3,135,603	13,071	41,556	9,824	5,578,677	2,143	351,515	623	5,256	402,732
20年 9月	3,209,635	12,482	40,682	9,648	5,443,537	2,179	360,664	527	4,439	340,429
10	3,266,927	12,375	43,878	10,064	5,843,827	1,911	321,470	659	3,922	316,094
11	3,262,953	14,492	43,970	10,469	6,251,045	2,287	381,498	785	3,840	294,813
12	3,263,857	10,277	40,115	8,943	4,968,097	2,233	375,152	459	3,936	276,401
21年 1月	3,261,562	9,592	42,847	10,021	5,466,863	2,157	371,179	460	3,872	241,128
2	3,244,707	16,120	41,737	8,769	6,083,222	1,971	328,055	313	4,064	433,325
	3,234,133	13,842	43,976	12,084	5,476,849	1,512	260,179	450	3,537	239,518

[注] 各年度は月平均。

政府管掌健康保険給付状況

(大阪社会保険事務局保険部)

年度月	事業所数	被保険者数	現物給付決定額		現金給付決定額		うち傷病手当金決定額		
			件数	金額	件数	金額	件数	日数	金額
平成17年度		人	件	万円	件	万円	件	日	万円
18	127,844	1,650,773	23,600,124	28,351,754	1,922,834	5,270,973	72,800	2,344,707	1,249,167
19	130,868	1,638,596	24,275,929	26,416,949	2,139,593	5,484,875	73,467	2,352,021	1,240,576
20年 2月	134,577	1,673,312	24,794,439	28,132,945	2,284,724	5,328,569	74,039	2,409,433	1,425,277
3	...	1,678,487	2,108,669	2,374,573	191,527	434,849	6,023	203,604	123,872
4	...	1,673,312	2,214,033	2,507,352	187,062	434,177	6,480	208,880	126,894
5	...	1,676,801	2,080,028	2,363,896	184,367	392,629	5,552	181,336	108,890
6	...	1,677,282	2,125,447	2,396,948	188,155	421,919	6,239	202,903	125,068
7	...	1,678,379	2,087,692	2,404,305	196,704	435,258	6,087	198,065	121,023
	...	1,676,234	192,066	393,762	5,796	186,144	114,267

[注] 1. 事業所・被保険者数の各年度計は年度末現在。
2. 大阪社会保険事務局の取扱いである。
3. 現物給付とは保険医療機関にかかった医療費(ただし一部負担金を除く)。
4. 現金給付とは被保険者に対して行う現金による給付。

生活保護状況

(大阪府社会援護課)

年度月	被保護 実世帯	被保護 実人員	扶助別被保護者数				扶助別被保護費					
			生活扶助	住宅扶助	医療扶助	その他	総額	生活扶助	住宅扶助	医療扶助	その他	
	世帯	人	人				百万円					
平成17年度	148,969	214,375	194,170	188,110	164,867	46,354	407,948	135,964	55,325	201,356	15,303	
18	155,044	221,290	201,042	195,749	171,904	48,509	418,415	139,304	58,395	204,209	16,508	
19	160,136	226,424	205,983	201,159	172,535	49,838	419,061	141,030	61,247	199,741	17,044	
20年 5月	163,239	229,095	207,736	203,663	178,992	55,249	34,866	11,224	5,232	17,012	1,399	
6	163,591	229,410	208,262	204,274	180,542	55,362	34,471	11,361	5,372	16,440	1,297	
7	164,400	230,398	209,080	204,936	181,550	56,084	35,886	11,464	5,311	17,694	1,418	
8	164,686	230,670	209,166	205,378	178,236	55,516	35,417	11,332	5,299	17,278	1,508	
9	165,189	231,421	210,543	206,296	179,980	56,607	35,626	11,440	5,345	17,481	1,360	
10	166,080	232,675	212,195	207,576	183,775	57,006	35,405	11,795	5,441	16,827	1,341	

[注] 1. 被保護実世帯、実人員及び扶助別被保護者数は、年度平均である。
 2. 扶助別被保護費の各月は概数であり、各年度計とは一致しない。なお、その他の内訳は、教育扶助と介護扶助の合計である。
 3. 各月については速報値、年度については確報値である。

電力消費量

(関西電力(株))

年度月	総数	電 灯					電 力		
		総数	定額	従量A	従量B	臨時	総数	低圧電力	その他
	百万kWh	百万kWh					百万kWh		
平成17年度	(23,440)	20,414	395	16,975	2,997	46	(3,027)	2,719	308
18	(22,973)	20,193	395	16,708	3,044	46	(2,780)	2,489	291
19	(23,650)	20,871	395	17,328	3,107	42	(2,778)	2,499	279
20年 9月	2,043	1,758	29	1,458	268	3	285	270	15
10	1,687	1,483	31	1,196	253	3	204	187	17
11	1,669	1,505	35	1,213	255	3	164	143	21
12	1,739	1,573	36	1,299	235	3	165	143	23
21年 1月	2,518	2,287	39	1,941	303	3	231	199	32
2	2,092	1,886	39	1,588	257	3	205	178	27

[注] 1. 関西電力大阪北、南支店(大阪府のうち高槻市、東大阪市、四條畷市のそれぞれの一部が除かれ、兵庫県伊丹市、和歌山県和歌山市のそれぞれ一部を含む)のものである。2. 電灯の定額、従量A、従量Bは公衆街路灯を含む。
 3. 電灯の従量Aは時間別電灯を含む。4. ()は従来の大口電力の数値である。5. 電灯の従量Bは、低圧総合利用を含む。
 6. 17年4月より電力の小口のうち、低圧電力のみ公表している。

都市ガスの生産・消費量

(大阪ガス(株))

年月	生産量	需要家数		消費量				
		総数	家庭用	総量	家庭用	工業用	商業用	その他
	千m3	戸		千m3				
平成18年	6,187,753	3,842,243	3,655,091	4,399,520	1,295,256	2,104,468	629,790	370,006
19	6,286,308	3,874,574	3,687,242	4,217,312	1,225,709	2,058,889	581,889	350,825
20	6,170,099	3,897,365	3,709,592	4,173,014	1,246,829	2,001,628	574,782	349,775
20年10月	443,862	3,906,352	3,718,349	305,303	62,499	165,101	49,511	28,192
11	446,904	3,907,768	3,719,622	282,458	86,754	134,504	40,833	20,367
12	549,197	3,912,408	3,723,841	340,038	126,582	152,714	37,285	23,457
21年 1月	573,559	3,914,402	3,725,030	402,301	179,581	142,133	47,663	32,924
2	503,887	3,918,307	3,728,827	363,131	160,178	124,497	44,717	33,739
3	523,257	3,924,210	3,734,622	361,882	150,992	136,794	42,672	31,424

[注] 1. 大阪ガス株式会社管内におけるものである。
 2. 需要家数はメーター数で年末現在。3. 10,750kcal/m3換算表示。

水道給水量

(大阪府水道部・大阪市水道局)

年度月	府 営 水 道		大 阪 市 営 水 道					
	上水道給水量	工業用水 総給水量	上水道 給水世帯数	上水道調定水量			工業用水 給水量	
				総量	一般用	業務用		湯屋用
	千m3		世帯	千m3				
平成17年度	567,791	190,615	1,445,882	416,986	407,490	2,734	6,762	33,440
18	561,221	187,073	1,459,794	412,307	403,511	2,425	6,371	34,281
19	563,323	188,798	1,473,798	409,620	401,370	2,238	6,012	33,294
20年 9月	45,912	16,091	1,481,369	34,398	33,802	151	445	2,802
10	46,785	15,560	1,481,380	39,289	38,694	153	443	2,715
11	44,793	16,002	1,481,385	35,258	34,638	155	465	2,448
12	47,202	15,467	1,481,367	28,283	27,784	120	379	2,429
21年 1月	45,201	15,933	1,481,948	36,785	36,102	160	523	2,200
2	41,223	16,013	1,482,111	28,860	28,332	125	403	1,995

[注] 1. 平成17年度の府営水道上水道給水量の各年度計は3月から翌年2月である。
 2. 大阪市営水道給水世帯数の各年度計は年度末現在である。3. 大阪市営水道の工業用水給水量は南港直接給水分を除く。

交通事故件数と死傷者数

(大阪府警察本部交通総務課)

年 月	総 数	うち原付	人対車両	車 両 相 互					車両単独	列 車
				総 数	出合頭	追 突	右折時	その他		
件 数 (件)										
平成18年	62,834	13,240	5,016	54,367	16,600	16,202	6,848	14,717	3,446	5
19	59,062	12,429	4,635	51,487	16,252	14,879	6,261	14,095	2,935	5
20	53,769	10,713	4,307	46,961	15,220	13,507	5,603	12,631	2,500	1
20年 9月	4,143	782	301	3,663	1,205	1,103	390	965	179	0
10	4,801	936	392	4,163	1,355	1,227	465	1,116	246	0
11	4,274	859	352	3,756	1,167	1,092	465	1,032	166	0
12	5,173	1,072	464	4,487	1,411	1,272	600	1,204	222	0
21年 1月	3,855	732	361	3,332	1,029	985	400	918	161	1
2	3,859	733	341	3,353	1,037	999	445	872	165	0
傷 者 (人)										
平成18年	75,485	14,011	5,119	66,656	18,921	23,498	7,895	16,342	3,709	1
19	70,916	13,145	4,700	63,020	18,350	21,890	7,183	15,597	3,193	3
20	64,290	11,431	4,403	57,153	17,214	19,544	6,416	13,979	2,733	1
20年 9月	5,028	833	488	4,504	1,354	1,624	443	1,083	216	0
10	5,724	990	396	5,055	1,524	1,771	524	1,236	273	0
11	5,058	920	363	4,518	1,286	1,570	524	1,138	177	0
12	6,159	1,150	472	5,448	1,594	1,845	675	1,334	239	0
21年 1月	4,538	768	363	3,999	1,163	1,394	440	1,002	176	0
2	4,554	762	342	4,037	1,153	1,431	507	946	175	0
死 者 (人)										
平成18年	255	34	72	119	39	21	23	36	59	5
19	248	38	72	123	52	21	18	32	49	4
20	198	28	62	96	43	10	19	24	40	0
20年 9月	13	1	4	6	1	1	1	3	3	0
10	16	1	6	8	4	0	1	3	2	0
11	15	1	8	6	3	1	0	2	1	0
12	21	3	8	11	5	1	2	3	2	0
21年 1月	27	2	12	12	2	3	4	3	2	1
2	12	1	4	6	3	1	1	1	2	0

[注] 交通事故の類型別にみた発生状況である。

刑法犯罪種別認知・検挙状況

(大阪府警察本部刑事総務課「犯罪統計」)

年 月	総 数	凶悪犯	認 知				粗暴犯	窃盗犯	知能犯	風俗犯	その他
			殺 人	強 盗	放 火	強 姦					
認 知 件 数 (件)											
平成18年	232,451	1,255	136	720	192	207	7,212	185,792	8,035	1,231	28,926
19	216,303	1,115	102	679	134	200	6,669	171,699	7,055	1,156	28,609
20	201,825	959	119	543	144	153	6,050	161,118	7,501	1,101	25,096
20年 9月	17,779	109	17	53	20	19	515	14,370	632	105	2,048
10	17,769	84	6	48	8	22	559	14,075	723	108	2,220
11	15,760	93	16	43	15	19	484	12,447	612	99	2,025
12	15,235	76	5	49	14	8	457	12,283	410	67	1,942
21年 1月	13,510	91	11	54	17	9	475	10,721	520	52	1,651
2	13,119	75	4	54	7	10	410	10,403	445	67	1,719
検 挙 件 数 (件)											
平成18年	39,192	752	130	350	153	119	3,494	18,844	3,056	507	12,539
19	38,079	587	103	283	77	124	3,365	18,176	3,027	495	12,429
20	39,027	589	114	251	101	123	3,348	20,049	3,949	563	10,529
20年 9月	2,624	69	11	29	17	12	243	1,190	292	55	775
10	3,803	49	10	19	8	12	282	2,042	484	43	903
11	5,277	80	19	27	14	20	398	3,343	402	65	989
12	1,973	33	5	10	6	12	225	838	154	39	684
21年 1月	2,339	47	8	21	10	8	255	1,154	264	38	581
2	2,312	39	4	20	6	9	195	1,244	163	49	622
検 挙 人 員 (人)											
平成18年	30,531	636	137	342	68	89	4,073	11,838	851	619	12,514
19	30,113	558	107	297	53	101	3,927	11,779	883	678	12,288
20	28,046	554	112	274	69	99	3,833	11,674	964	658	10,363
20年 9月	2,096	50	9	25	6	10	256	876	88	50	776
10	2,565	54	10	26	8	10	347	1,055	118	88	903
11	3,232	75	18	32	9	16	460	1,506	128	74	989
12	1,789	36	7	10	8	11	265	682	65	53	688
21年 1月	1,676	49	8	24	8	9	282	712	44	38	551
2	1,767	42	4	24	3	11	221	798	57	33	616

新着資料のご案内

統計資料室で収集した最新の資料です。なお、紙面の都合で、他都道府県資料をはじめ、月報・季報等年間を通じて継続的に到着する資料の掲載を一部割愛しましたが、ご寄贈いただいた機関には心からお礼申し上げます。

国関係

平成17年国勢調査報告 従業地・通学地による人口(その3) 就業者の産業(中分類)・職業(中分類) 全国及び都道府県編	総務省統計局
平成17年国勢調査報告 第5巻 就業者の産業(小分類)・職業(小分類) 抽出詳細集計その2 都道府県・市区町村編 01北海道	総務省統計局
平成17年国勢調査報告 第5巻 就業者の産業(小分類)・職業(小分類) 抽出詳細集計その2 都道府県・市区町村編 08茨城県	総務省統計局
平成17年国勢調査報告 第5巻 就業者の産業(小分類)・職業(小分類) 抽出詳細集計その2 都道府県・市区町村編 13東京都	総務省統計局
平成17年国勢調査報告 第5巻 就業者の産業(小分類)・職業(小分類) 抽出詳細集計その2 都道府県・市区町村編 23愛知県	総務省統計局
平成17年国勢調査報告 第5巻 就業者の産業(小分類)・職業(小分類) 抽出詳細集計その2 都道府県・市区町村編 27大阪府	総務省統計局
平成19年就業構造基本調査報告 全国編	総務省統計局
平成19年就業構造基本調査報告 地域別主要結果編	総務省統計局
労働力調査(速報) 平成20年平均(詳細集計)	総務省統計局
世界の統計 2009	総務省統計局
文部科学統計要覧 平成21年版	文部科学省
賃金引上げ等の実態に関する調査報告 平成20年	厚生労働省大臣官房統計情報部
毎月勤労統計調査特別調査報告 平成20年	厚生労働省大臣官房統計情報部
毎月勤労統計調査年報 全国調査 平成19年	厚生労働省大臣官房統計情報部
2005年農林業センサス 農業地域類型別報告書	農林水産省統計部
農作物価統計 平成19年	農林水産省大臣官房統計部
漁業就業動向調査報告書 平成19年	農林水産省大臣官房統計部
組織経営体の経営動向に関する分析(水田作経営)	農林水産省大臣官房統計部
工業統計表 産業編(概要版) 平成19年	経済産業省経済産業政策局調査統計部
産業活動分析 平成20年年間回顧	経済産業省経済産業政策局調査統計部
企業活動基本調査速報 平成20年企業活動基本調査(平成19年度実績)	経済産業省経済産業政策局調査統計部

大阪府

大阪府民経済計算(早期推計) 平成19年度	大阪府総務部統計課
大阪の就業状況 労働力調査地方集計結果(平成20年平均)	大阪府総務部統計課
大阪の学校統計 学校基本調査報告書 平成20年度	大阪府総務部統計課
教育調査紀要 平成19年度	大阪府教育委員会事務局総務企画課
なにわの経済データ 統計でみる大阪経済の現状 2009年版	大阪府立産業開発研究所

他府県

みやぎのすがた - 宮城県勢要覧 - 2009	宮城県
静岡県統計年鑑 平成19年	静岡県
愛知県統計年鑑 平成20年度刊	愛知県
101の指標からみた岡山県 平成21年度	岡山県
統計からみた広島県勢 2009	広島県

各機関で刊行された統計資料等は、統計資料室へ一部ご寄贈くださいますようお願いいたします。