

# 大阪の工業動向

平成21年1月分速報

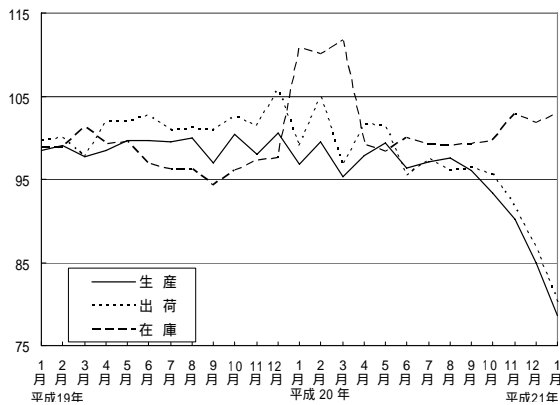
## 工業生産・出荷・在庫指数の動き(平成17年=100)

生産指数は78.6(前月比7.5%低下)となった。業種別(寄与率順)にみると、情報通信機械工業(前月比31.4%)、金属製品工業(同11.9%)など17業種が低下した。

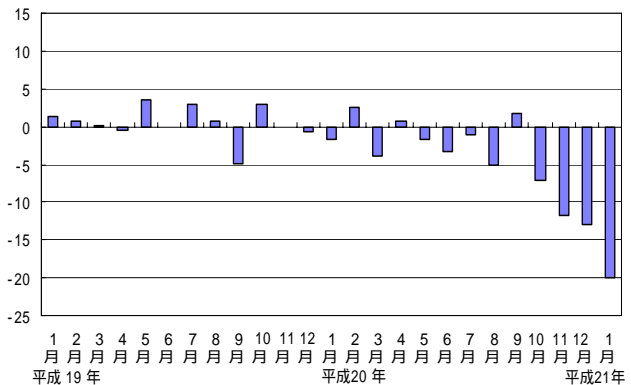
出荷指数は80.2(前月比7.6%低下)となった。業種別(寄与率順)にみると、情報通信機械工業(前月比36.6%)、一般機械工業(14.0%)など14業種が低下した。

在庫指数は103.0(前月比1.2%上昇)となった。業種別(寄与率順)にみると、一般機械工業(前月比9.5%)、金属製品工業(同11.9%)など10業種が上昇した。

製造工業指数の推移(季節調整済指数平成17年=100)



生産指数 対前年同月比の推移(%)



## 業種別、特殊分類別工業生産指数

(平成17年=100)

(大阪府統計課)

	業種別												
	製造工業	鉄鋼業	非鉄金属	金属製品	一般機械	電気機械	情報通信機械	電子部品・デバイス	輸送機械	精密機械	窯業・土石製品	化学	石油・石炭製品
ウエイト	10000.0	608.8	174.2	1149.7	1764.0	814.4	453.8	220.3	488.8	69.2	183.9	2032.5	141.3
年月													
平成18年	98.5	103.1	101.2	99.3	101.0	102.3	111.6	104.3	100.0	94.8	104.1	88.3	95.2
平成19年	99.0	106.4	99.9	98.8	103.8	93.9	124.9	125.4	98.3	105.3	95.3	87.5	92.5
平成20年	95.3	104.7	95.5	97.1	99.7	89.1	121.5	109.3	94.4	101.2	97.5	84.1	96.5
原													
指													
数													
平成20年7月	97.5	113.9	102.8	98.9	103.6	96.9	131.8	131.7	108.4	101.6	101.6	71.1	94.2
8月	88.9	102.2	87.2	91.5	91.4	85.6	111.3	97.3	86.6	90.8	94.2	78.7	89.3
9月	98.3	106.7	96.7	98.1	107.0	98.8	116.4	120.7	100.1	115.6	104.4	85.5	80.8
10月	97.0	107.4	104.9	91.0	96.5	100.7	148.3	103.1	91.1	102.5	106.4	86.3	93.6
11月	90.5	88.5	88.1	84.8	92.5	91.2	152.0	101.6	77.0	91.5	94.6	77.5	101.6
12月	88.7	76.8	71.1	99.4	87.0	84.2	129.6	83.9	76.8	99.1	87.5	81.1	107.4
平成21年1月	72.3	62.8	54.1	80.1	74.1	65.0	63.5	74.9	62.4	75.8	70.2	68.6	98.1
季													
節													
調													
整													
済													
指													
数													
平成20年7月	97.1	113.3	97.7	99.7	103.1	86.1	132.1	114.3	105.7	100.6	98.4	79.0	84.7
8月	97.6	110.4	99.8	102.0	97.4	96.2	148.3	117.7	101.5	91.9	100.4	86.1	83.3
9月	96.0	109.8	93.9	95.7	100.1	98.3	125.1	124.2	88.4	98.9	103.4	83.7	81.7
10月	93.3	99.8	97.5	92.3	99.2	98.2	119.5	108.1	88.7	103.0	98.1	78.5	89.1
11月	90.2	88.0	86.5	84.7	94.6	92.2	127.0	101.1	78.7	107.0	93.7	79.3	88.4
12月	85.0	75.8	72.1	100.2	87.3	81.8	109.7	78.8	77.3	89.0	85.5	74.7	92.5
平成21年1月	78.6	64.2	60.1	88.3	81.2	75.1	75.2	77.4	68.1	89.2	79.9	70.9	91.8
		業種別				業種別				特殊分類別			
		製造工業				産業総合	公益事業	*参考 機械工業	*参考 (旧)電気機械	最終需要財	投資財	消費財	生産財
		プラスチック製品	紙・紙加工品	繊維	食料品	その他							
ウエイト	368.0	182.5	258.6	521.5	568.5	10279.2	279.2	3810.5	1488.5	4922.6	2237.6	2685.0	5077.4
年月													
平成18年	97.3	102.4	96.3	96.0	102.5	98.5	97.0	102.5	105.5	96.3	100.5	92.8	100.6
平成19年	97.3	98.1	92.9	95.3	103.9	99.3	110.9	104.8	108.0	96.7	102.3	91.9	101.3
平成20年	92.2	94.4	89.1	92.2	97.7	95.9	115.9	99.9	102.0	92.0	95.0	89.5	98.5
原													
指													
数													
平成20年7月	98.5	96.0	89.5	100.8	101.0	98.4	131.4	107.7	112.7	97.1	97.7	96.6	97.9
8月	89.4	94.4	85.3	82.8	87.1	89.7	119.7	92.2	95.2	82.4	83.2	81.7	95.2
9月	92.4	99.0	88.5	87.5	101.7	98.9	120.1	106.4	107.4	93.3	98.0	89.4	103.1
10月	92.3	99.7	89.4	93.9	96.9	97.2	107.0	103.3	115.6	95.0	91.3	98.0	98.9
11月	89.1	88.7	87.6	94.7	96.9	90.8	100.6	97.9	111.3	91.4	85.9	96.0	89.6
12月	83.8	87.1	84.7	102.5	91.0	89.0	97.9	90.2	98.0	91.7	90.2	93.0	85.8
平成21年1月	78.4	73.7	77.1	86.2	78.0	73.2	106.4	69.5	66.0	72.4	74.9	70.3	72.1
季													
節													
調													
整													
済													
指													
数													
平成20年7月	90.7	94.2	85.9	93.8	97.3	97.7	118.3	104.1	103.5	94.1	98.3	89.7	98.8
8月	94.3	100.5	89.6	89.2	93.5	97.6	104.2	103.1	113.3	92.4	90.8	93.0	102.7
9月	88.8	96.8	86.8	88.9	98.6	96.8	125.5	103.2	110.0	93.6	94.8	92.2	99.5
10月	87.9	91.2	85.5	90.4	91.8	93.8	114.0	101.1	107.5	91.0	90.7	91.5	95.8
11月	87.6	84.4	86.1	94.6	93.3	91.1	108.7	97.8	107.8	89.4	85.5	92.2	91.0
12月	85.9	85.4	82.6	95.6	91.9	85.2	95.5	88.2	91.4	86.9	88.5	85.9	84.3
平成21年1月	90.4	81.9	82.3	89.6	93.5	79.0	91.4	77.5	73.8	81.4	81.2	80.9	75.8

[注] 当月は速報値、前月以前は確報値となっている。

業種別、特殊分類別工業出荷指数

(平成17年=100)

(大阪府経済課)

	業種別													
	製造工業													
	製造工業	鉄鋼業	非鉄金属	金属製品	一般機械	電気機械	情報通信機械	電子部品・デバイス	輸送機械	精密機械	窯業・土石製品	化学	石油・石炭製品	
ウエイト	10000.0	714.1	266.2	1085.3	1632.1	767.7	512.0	366.6	529.9	49.2	139.9	1431.7	848.2	
年月														
平成18年	99.7	103.4	100.5	98.0	102.6	101.9	105.9	103.5	100.0	96.0	105.8	91.4	97.8	
平成19年	101.4	106.4	97.8	98.4	107.1	100.2	128.3	124.0	96.5	101.4	98.9	90.9	91.8	
平成20年	96.8	105.5	95.4	97.8	100.6	86.9	123.5	109.8	94.8	100.9	99.3	86.1	91.1	
原指	平成20年7月	99.1	116.4	102.8	100.2	103.7	85.3	125.1	132.4	103.7	99.5	103.2	76.1	88.2
	8月	88.8	100.7	84.1	91.1	91.9	82.3	109.0	99.4	83.9	92.7	94.8	78.8	81.8
	9月	98.6	107.2	96.3	97.9	112.2	93.9	117.8	121.1	95.2	117.9	104.5	85.6	80.3
	10月	97.6	105.1	100.2	97.3	88.7	95.9	152.2	104.1	95.5	106.9	108.2	89.9	87.2
	11月	92.7	89.5	89.0	88.3	85.5	93.6	167.1	102.5	84.9	92.7	90.5	79.1	92.5
季調	平成21年1月	91.7	75.0	75.8	95.4	90.1	88.9	148.0	83.6	82.6	98.5	85.4	80.4	101.1
	平成20年7月	72.8	63.5	61.1	77.8	70.3	68.1	60.0	74.6	69.3	82.1	70.0	68.2	91.9
	8月	97.4	114.4	99.9	100.6	105.4	75.4	122.8	115.8	98.3	102.4	99.3	82.4	80.8
	9月	96.1	108.6	94.0	97.2	99.4	89.2	145.3	117.8	97.2	92.6	104.9	88.1	76.6
	10月	96.3	108.3	94.4	95.9	102.4	94.9	126.8	123.8	85.5	103.0	102.3	84.2	79.9
季調	平成20年7月	97.4	114.4	99.9	100.6	105.4	75.4	122.8	115.8	98.3	102.4	99.3	82.4	80.8
	8月	96.1	108.6	94.0	97.2	99.4	89.2	145.3	117.8	97.2	92.6	104.9	88.1	76.6
	9月	96.3	108.3	94.4	95.9	102.4	94.9	126.8	123.8	85.5	103.0	102.3	84.2	79.9
	10月	95.6	99.1	92.8	98.4	94.4	103.5	120.1	108.6	96.6	107.4	98.2	83.0	87.6
	11月	91.7	87.4	87.7	85.7	88.8	92.2	137.6	101.7	88.7	106.1	87.4	77.5	93.5
季調	平成20年7月	86.8	74.9	75.7	93.8	91.3	81.3	120.2	79.3	83.6	87.0	78.2	75.7	90.9
	8月	80.2	65.2	64.9	87.2	78.5	86.0	76.2	76.9	77.5	98.0	83.6	72.3	91.4

[注] 当月は速報値 前月以前は確報値となっている。

業種別、特殊分類別工業在庫指数

(平成17年=100)

(大阪府経済課)

	業種別												
	製造工業												
	製造工業	鉄鋼業	非鉄金属	金属製品	一般機械	電気機械	情報通信機械	電子部品・デバイス	輸送機械	精密機械	窯業・土石製品	化学	石油・石炭製品
ウエイト	10000.0	1369.4	216.8	1420.9	1480.1	-	-	-	252.5	18.5	169.9	2017.5	440.1
年月													
平成18年	97.0	96.8	97.7	94.3	109.2	-	-	-	103.3	79.0	88.2	93.7	95.2
平成19年	97.7	93.5	93.5	91.1	117.3	-	-	-	108.7	140.8	98.4	99.3	96.2
平成20年	102.6	97.4	97.0	108.7	137.9	-	-	-	86.4	154.2	98.7	98.9	94.3
原指	平成20年7月	98.6	93.9	94.1	113.2	127.8	-	-	78.9	161.4	99.3	84.7	88.0
	8月	100.4	98.5	98.9	115.2	119.6	-	-	74.9	154.4	98.6	93.7	106.3
	9月	98.8	98.9	101.9	111.4	108.6	-	-	76.7	137.6	99.8	99.8	97.6
	10月	101.9	103.7	108.0	109.1	126.5	-	-	93.0	111.3	98.1	99.4	95.6
	11月	104.9	109.0	108.3	103.9	137.8	-	-	76.0	107.2	106.6	105.2	100.6
季調	平成21年1月	102.0	111.8	100.7	96.3	128.6	-	-	81.3	119.8	112.7	104.2	96.1
	平成20年7月	103.2	109.2	97.6	102.3	134.9	-	-	94.4	87.3	111.5	101.4	94.3
	8月	99.2	92.1	88.3	111.5	130.0	-	-	103.4	163.9	96.1	90.3	84.5
	9月	99.1	97.6	98.4	113.4	116.6	-	-	89.0	147.7	94.1	96.7	93.3
	10月	99.2	99.5	100.7	109.0	112.5	-	-	86.1	134.7	97.2	102.5	91.1
季調	平成20年7月	99.7	102.8	106.2	105.6	123.5	-	-	85.5	104.6	96.3	99.9	93.9
	8月	102.8	109.8	108.7	101.4	131.8	-	-	59.5	101.9	112.1	109.2	100.6
	9月	101.8	110.2	102.0	97.3	120.1	-	-	68.8	127.0	123.0	107.6	98.2
	10月	101.8	110.2	102.0	97.3	120.1	-	-	68.8	127.0	123.0	107.6	98.2
	11月	103.0	107.2	101.3	108.9	131.5	-	-	78.4	78.9	115.8	99.4	95.0

[注] 当月は速報値 前月以前は確報値となっている。

[注] 電気機械工業、情報通信工業及び電子部品・デバイス工業については(旧)電気機械工業として数値を表示