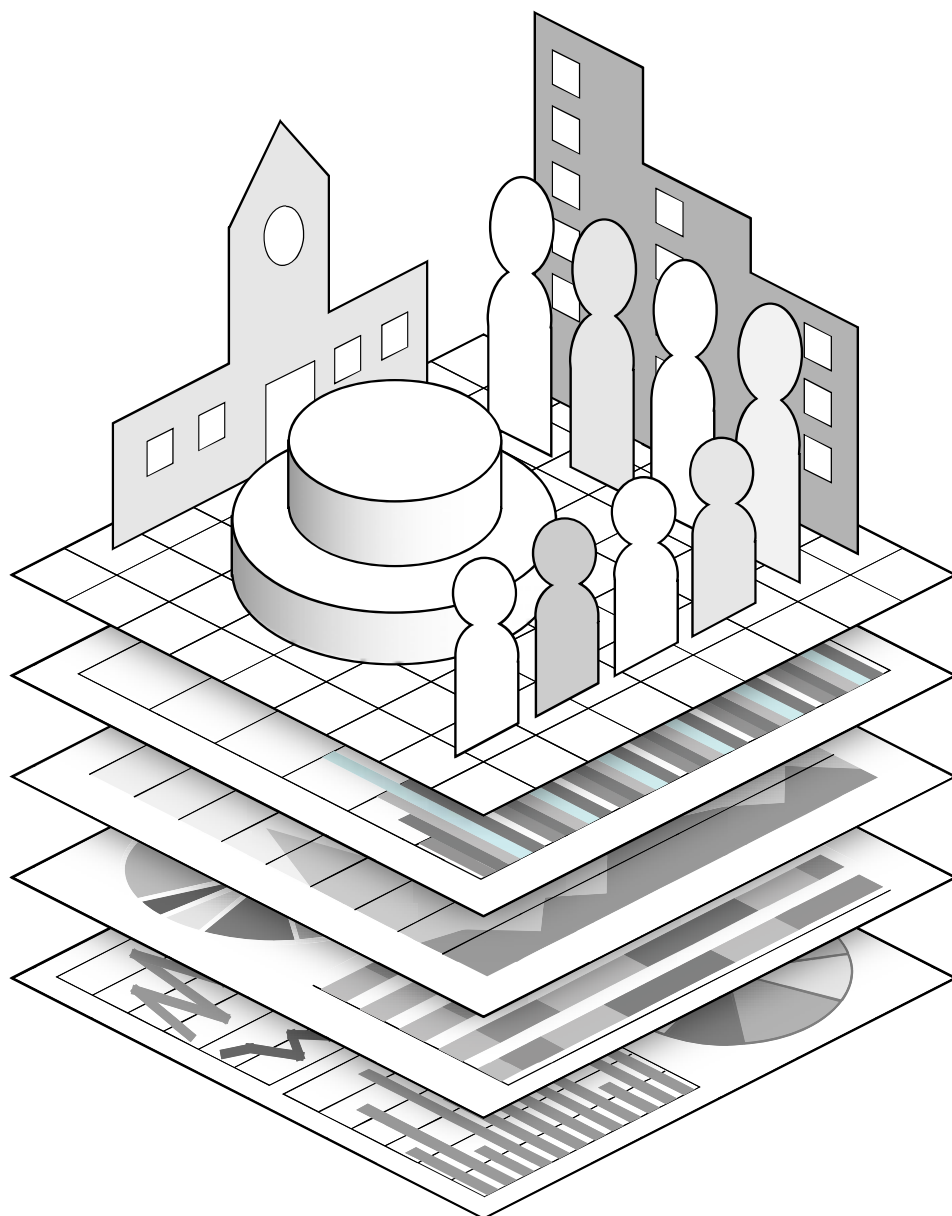


月刊

# 大阪の統計

Statistics of Osaka

2009年(平成21年)5月 No.723



統計トピックス 平成20年 大阪の工業動向(速報)

大阪府総務部統計課

### 気象メモ 5月 (平年)

平均気温	19.4
降水量	139.6mm
日照時間	199.5時間

## 目次

### 統計トピックス

平成20年 大阪の工業動向(速報)	大阪府総務部統計課	1
-------------------	-----------	---

### 毎月の統計調査結果

人口	毎月推計人口 平成21年4月1日現在	5
物価	消費者物価指数の動き 平成21年4月速報	6
	小売価格の動き 平成21年1月～3月	8
労働	賃金、労働時間及び雇用の動き 平成21年2月分	9
工業	大阪の工業動向 平成21年2月分速報	13

### 四半期の統計調査結果

景気	大阪府景気観測調査結果 平成21年1月～3月期	15
----	-------------------------	----

### 今月の統計表

指標	主要指標(大阪府・全国)	16
人口	人口動態	19
商業	百貨店販売額 / スーパー販売額	19
運輸	自動車保有台数	19
貿易	外国貿易額	20
建築	建築動態 / 都市別建築動態	20
金融	大阪銀行協会社員銀行諸勘定 / 中小金融機関の預金貸出状況 大阪証券市場株式売買高 / 手形交換状況	21
労働	職業紹介状況 / 会社倒産状況 / 雇用保険給付状況	22
社会保障	政府管掌健康保険給付状況	22
	生活保護状況	23
電気・ガス・水道	電力消費量 / 都市ガスの生産・消費量 / 水道給水量	23
警察	交通事故件数と死傷者数 / 刑法犯罪種別認知・検挙状況	24

### 統計資料室情報コーナー

新着資料のご案内	25
----------	----

#### 統計表利用の手引

・単位未満は四捨五入 ・0.0.0は単位未満 ・pは概数 ・rは改訂 ・...は不詳 ・-は皆無  
 ・は負数 ・xは統計法により秘扱いのもの ・Bは印までの数字と以降の数字とは不連続

# 大阪の工業動向

- 大阪府工業指数 平成20年[速報] -

大阪府総務部統計課工業・動態グループ

大阪府では、府内の工業活動の現状を把握するため、毎月、生産指数、出荷指数（生産者出荷指数）、在庫指数（生産者製品在庫指数）及び在庫率指数（生産者製品在庫率指数）を作成し、「大阪の工業動向」月報として公表しています。

このたび、平成20年（1月～12月）における年の速報値を取りまとめました。その概要は以下のとおりです。なお、確報値は、年間補正作業後に公表する予定です。

## 1. 生産の動向

生産指数は、95.3で、前年比 3.7%と2年ぶりの低下となった。

業種別（22業種）にみると、一般機械工業（前年比 3.9%）、化学工業（同 3.9%）など20業種が低下し、石油・石炭製品工業（同 4.3%）、窯業・土石製品工業（同 2.3%）が上昇した。

品目別にみると、「ショベル系掘削機械」「PDPモジュール」が低下に、「リチウムイオン蓄電池」「ブルドーザ」が上昇に寄与した。

## 2. 出荷の動向

出荷指数は、96.8で、前年比 4.5%と2年ぶりの低下となった。

業種別（22業種）にみると、一般機械工業（前年比 6.1%）、電気機械工業（同 13.3%）など20業種が低下し、その他製品工業（同 1.7%）、窯業・土石製品工業（同 0.4%）が上昇した。

品目別にみると、「セパレート形エアコン」「ショベル系掘削機械」が低下に、「ブルドーザ」「リチウムイオン蓄電池」が上昇に寄与した。

## 3. 在庫の動向

在庫指数は、102.6で、前年比 5.0%の上昇となった。

業種別（19業種）にみると、一般機械工業（前年比 17.6%）、金属製品工業（同 19.3%）など11業種が上昇し、輸送機械工業（同 20.5%）（旧）電気機械工業（同 6.3%）など8業種が低下した。

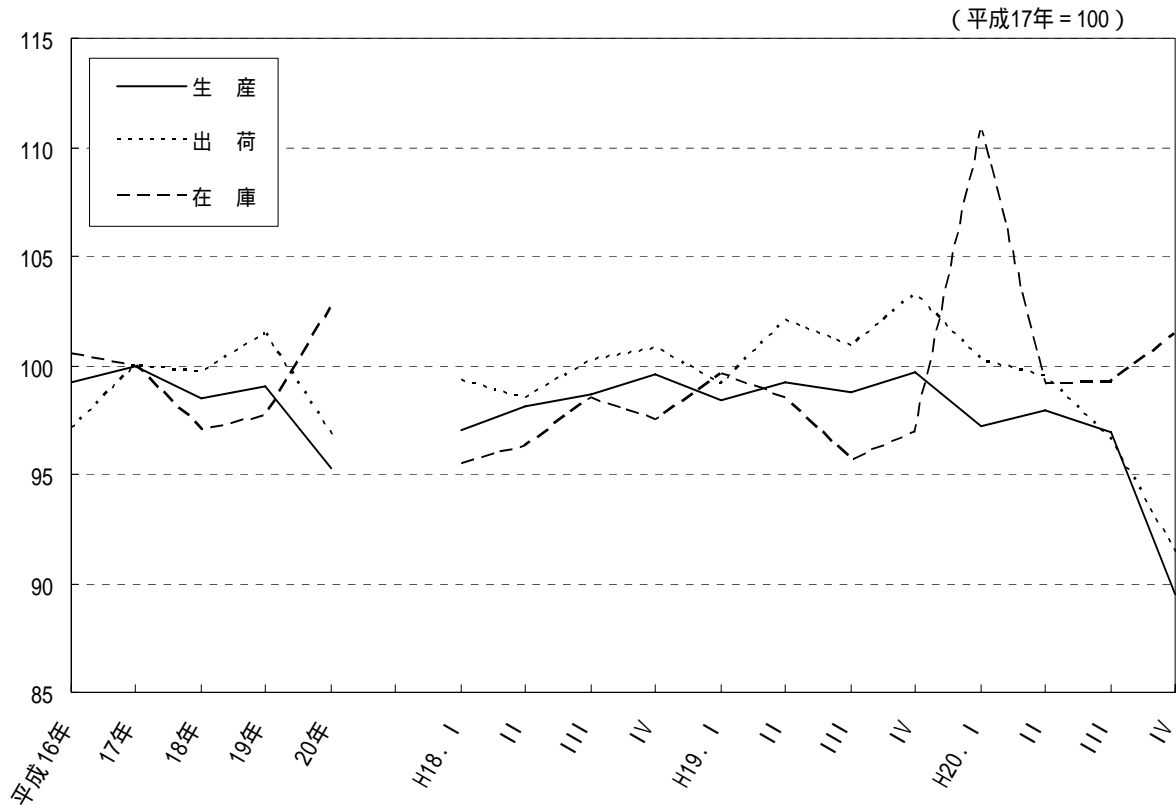
品目別にみると、「飲料用アルミニウム缶」「一般冷凍空調用冷凍機」が上昇に、「セパレート形エアコン」「小型乗用車」が低下に寄与した。

第1表 年工業指数の推移

(製造工業：平成17年=100)

	生産		出荷		在庫		在庫率	
	指数	前年比(%)	指数	前年比(%)	指数	前年比(%)	指数	前年比(%)
平成16年	99.2	4.5	97.1	5.1	100.5	5.8	101.2	10.0
17年	100.0	0.8	100.0	3.0	100.0	0.5	100.0	1.2
18年	98.5	1.5	99.7	0.3	97.0	3.0	96.7	3.3
19年	99.0	0.5	101.4	1.7	97.7	0.7	97.1	0.4
20年	95.3	3.7	96.8	4.5	102.6	5.0	107.3	10.5

第1図 工業指数(生産・出荷・在庫)の推移



第2表 工業指数(生産・出荷・在庫)の推移

(平成17年 = 100)

区分	年 四半期	18	19	20	19	19	19	19	20	20	20	20
					I	II	III	IV	I	II	III	IV
生産		98.5	99.0	95.3	98.4	99.2	98.8	99.7	97.2	97.9	96.9	89.5
(前期比)		-	-	-	1.2	0.8	0.4	0.9	2.5	0.7	1.0	7.6
(前年(同期)比)		1.5	0.5	3.7	1.4	1.1	0.1	0.1	1.2	1.3	1.9	10.2
出荷		99.7	101.4	96.8	99.1	102.1	100.9	103.3	100.2	99.5	96.6	91.4
(前期比)		-	-	-	1.7	3.0	1.2	2.4	3.0	0.7	2.9	5.4
(前年(同期)比)		0.3	1.7	4.5	0.2	3.7	0.7	2.5	1.1	2.5	4.3	11.5
在庫		97.0	97.7	102.6	99.6	98.5	95.6	96.9	110.8	99.1	99.2	101.4
(前期比)		-	-	-	2.2	1.1	2.9	1.4	14.3	10.6	0.1	2.2
(前年(同期)比)		3.0	0.7	5.0	4.3	2.3	2.9	0.6	11.2	0.6	3.8	4.6

(注)前期比は季節調整済指数、前年(同期)比は原指数による数値。

第3表 業種別動向(生産、出荷、在庫)

(平成17年=100)

業 種	生 産			出 荷			在 庫		
	指 数	前年比 %	寄与率 %	指 数	前年比 %	寄与率 %	指 数	前年比 %	寄与率 %
製 造 工 業	95.3	3.7		96.8	4.5		102.6	5.0	
鉄 鋼	104.7	1.6	2.8	105.5	0.8	1.4	97.4	4.2	10.9
非 鉄 金 属	95.5	4.4	2.1	95.4	2.5	1.4	97.0	3.7	1.5
金 属 製 品	97.1	1.7	5.3	97.8	0.6	1.4	108.7	19.3	51.0
一 般 機 械	99.7	3.9	19.5	100.6	6.1	23.1	137.9	17.6	62.2
( 旧 ) 電 気 機 械	102.0	5.6	24.1	103.4	9.5	39.0	82.6	6.3	9.5
電 気 機 械	89.1	5.1	10.6	86.9	13.3	22.2	-	-	-
情 報 通 信 機 械	121.5	2.7	4.2	123.5	3.7	5.3	-	-	-
電 子 部 品 ・ デ バ イ ス	109.3	12.8	9.6	109.8	11.5	11.3	-	-	-
輸 送 機 械	94.4	4.0	5.2	94.8	1.8	2.0	86.4	20.5	11.5
精 密 機 械	101.2	3.9	0.8	100.9	0.5	0.1	154.2	9.5	0.5
窯 業 ・ 土 石 製 品	97.5	2.3	1.1	99.3	0.4	0.1	98.7	0.3	0.1
化 学	84.1	3.9	18.7	86.1	5.3	14.9	98.9	0.4	1.6
石 油 ・ 石 炭 製 品	96.5	4.3	1.5	91.1	0.8	1.3	94.3	2.0	1.7
プ ラ ス チ ッ ク 製 品	92.2	5.2	5.1	97.2	5.3	3.9	86.0	7.8	6.9
ハ ル フ ・ 紙 ・ 紙 加 工 品	94.4	3.8	1.8	90.9	5.3	1.9	98.7	0.6	0.2
織 維	89.1	4.1	2.7	88.3	6.9	3.4	84.3	4.5	5.6
食 料 品	92.2	3.3	4.4	90.4	3.9	4.2	62.6	1.1	0.1
そ の 他	97.7	6.0	9.5	104.0	2.0	1.8	113.4	0.0	0.0
ゴ ム 製 品	111.3	7.9	2.9	115.0	4.5	1.2	165.6	5.1	1.7
皮 革 製 品	84.0	5.3	0.1	84.0	5.2	0.1	78.6	7.6	0.0
家 具	80.8	14.3	5.4	97.7	0.6	0.2	90.5	6.0	1.6
木 材 ・ 木 製 品	96.0	6.1	0.4	95.0	5.5	0.3	96.7	1.5	0.1
印 刷	99.6	1.1	0.7	99.6	1.1	0.2	-	-	-
そ の 他 製 品	111.8	1.0	0.1	115.3	1.7	0.2	93.4	1.7	0.2

(注1)(旧)電気機械は、電気機械、情報通信機械及び電子部品・デバイスをあわせたもの。

(注2)平成17年基準指数から、印刷業が加わった。

第4表 特殊分類別動向

(平成17年 = 100)

	生 産			出 荷			在 庫		
	指 数	前 年 比 %	寄 与 率 %	指 数	前 年 比 %	寄 与 率 %	指 数	前 年 比 %	寄 与 率 %
最 終 需 要 財	92.0	4.9	62.5	94.3	6.8	62.5	101.5	1.5	11.4
投 資 財	95.0	7.1	44.1	98.1	6.0	44.1	110.6	2.3	11.5
資 本 財	98.1	8.7	31.5	102.5	6.1	31.5	123.1	5.7	18.5
建 設 財	91.1	4.8	12.2	91.5	5.9	12.2	91.0	4.0	6.8
消 費 財	89.5	2.6	17.4	90.8	7.4	17.4	87.6	8.0	22.8
耐 久 消 費 財	99.5	4.8	11.1	98.9	12.0	11.1	83.1	14.4	28.0
非 耐 久 消 費 財	85.1	1.5	6.5	85.6	3.8	6.5	96.6	5.8	5.3
生 産 財	98.5	2.8	38.4	99.3	2.3	38.4	103.2	9.2	111.6
工 業 用 生 産 財	99.0	3.0	38.9	100.0	2.7	38.9	104.5	9.9	109.6
そ の 他 用 生 産 財	92.8	0.0	0.0	94.2	3.1	0.0	91.0	2.6	2.7

第5表 全国・近畿との比較

(平成17年 = 100)

	大 阪 府		近 畿		全 国	
	指 数	前 年 比 (%)	指 数	前 年 比 (%)	指 数	前 年 比 (%)
生 産	95.3	3.7	102.3	3.6	103.8	3.4
出 荷	96.8	4.5	102.4	3.4	104.4	3.2
在 庫	102.6	5.0	100.8	0.9	106.7	2.7
在 庫 率	107.3	10.5	107.0	8.1	108.5	8.2

注) 在庫は年平均値を使用

【利用上の注意】

1. 指数値の基準年は、平成17年(西暦2005年)です。
2. 年の指数は原指数、四半期の指数は季節調整済指数を使用しております。
3. 年、四半期の指数値は、「年平均」「四半期平均」の数値となります。

# 大阪府毎月推計人口

大阪府市区町村別世帯数および人口 (平成21年4月1日現在)

市区町村	世帯数	人口			市区町村	世帯数	人口		
		総数	男	女			総数	男	女
大阪府	3,799,540	8,828,682	4,273,961	4,554,721	岸和田市	75,978	199,706	95,867	103,839
市部	3,729,799	8,638,945	4,182,834	4,456,111	豊中市	166,222	387,389	185,249	202,140
郡部	69,741	189,737	91,127	98,610	池田市	46,008	104,454	50,923	53,531
大阪府地域	1,295,641	2,654,575	1,293,078	1,361,497	吹田市	154,147	354,808	172,398	182,410
北大阪地域	732,464	1,747,832	845,223	902,609	泉大津市	31,082	77,537	37,180	40,357
三島地域	455,161	1,093,994	531,418	562,576	高槻市	143,375	353,702	170,061	183,641
豊能地域	277,303	653,838	313,805	340,033	貝塚市	33,313	90,617	43,723	46,894
東大阪地域	841,041	2,033,184	988,420	1,044,764	守口市	64,910	146,548	71,158	75,390
北河内地域	484,405	1,180,794	574,383	606,411	枚方市	163,139	406,315	195,493	210,822
中河内地域	356,636	852,390	414,037	438,353	茨木市	111,396	272,826	132,881	139,945
南河内地域	245,318	638,337	303,758	334,579	八尾市	109,333	271,460	131,218	140,242
泉州地域	685,076	1,754,754	843,482	911,272	泉佐野市	38,809	100,074	47,828	52,246
泉北地域	467,721	1,172,456	564,123	608,333	富田林市	45,953	120,885	57,274	63,611
泉南地域	217,355	582,298	279,359	302,939	寝屋川市	98,613	238,685	116,573	122,112
大阪府	1,295,641	2,654,575	1,293,078	1,361,497	河内長野市	41,986	113,226	53,369	59,857
都島区	48,976	102,011	49,670	52,341	松原市	50,101	124,868	60,515	64,353
福島区	32,110	64,090	30,478	33,612	大和東市	50,690	125,546	62,107	63,439
此花区	29,248	64,889	31,470	33,419	和泉市	66,358	180,634	87,439	93,195
西区	47,031	79,190	37,569	41,621	箕面市	53,189	127,577	61,264	66,313
港区	39,369	83,776	40,938	42,838	柏原市	29,828	75,227	36,116	39,111
大正区	31,113	71,126	35,039	36,087	羽曳野市	44,880	117,626	55,882	61,744
天王寺区	33,232	67,375	31,347	36,028	門真市	56,528	128,717	63,431	65,286
浪速区	38,020	58,611	30,293	28,318	摂津市	34,968	83,599	42,160	41,439
西淀川区	42,235	96,184	47,567	48,617	高石市	23,096	59,904	28,729	31,175
東淀川区	92,030	177,629	88,440	89,189	藤井寺市	26,131	65,798	30,891	34,907
東成区	37,845	78,882	37,592	41,290	東大阪市	217,475	505,703	246,703	259,000
生野区	62,855	134,617	64,300	70,317	泉南市	22,677	64,731	31,135	33,596
旭区	44,151	93,359	44,793	48,566	四條畷市	22,127	57,366	28,239	29,127
城東区	75,192	165,260	79,126	86,134	交野市	28,398	77,617	37,382	40,235
阿倍野区	49,005	107,583	49,929	57,654	大阪狭山市	22,439	58,041	27,472	30,569
住吉区	73,485	156,532	73,435	83,097	阪南市	20,516	56,511	26,827	29,684
東住吉区	61,596	133,536	63,481	70,055	三島郡	11,275	29,059	13,918	15,141
西成区	74,500	129,612	76,640	82,972	島本町	11,275	29,059	13,918	15,141
淀川区	89,406	171,178	84,913	86,265	豊能郡	11,884	34,418	16,369	18,049
鶴見区	45,048	110,714	53,305	57,409	豊能町	7,958	22,455	10,630	11,825
住之江区	55,929	127,652	61,268	66,384	能勢町	3,926	11,963	5,739	6,224
平野区	87,056	200,412	95,424	104,988	泉北郡	6,692	17,708	8,506	9,202
北区	60,031	105,837	51,239	54,598	忠岡町	6,692	17,708	8,506	9,202
中央区	46,178	74,520	34,822	39,698	泉南郡	26,062	70,659	33,979	36,680
堺市	340,493	836,673	402,269	434,404	熊取町	16,010	45,011	21,920	23,091
堺区	65,326	146,925	72,810	74,115	田尻町	3,136	7,851	3,810	4,041
中区	46,380	121,567	59,037	62,530	岬町	6,916	17,797	8,249	9,548
東区	34,357	85,259	40,723	44,536	南河内郡	13,828	37,893	18,355	19,538
西区	53,215	133,371	64,479	68,892	太子町	4,982	14,363	7,062	7,301
南区	61,404	155,491	72,765	82,726	河南町	6,669	17,347	8,403	8,944
北区	65,966	154,846	73,459	81,387	千早赤阪村	2,177	6,183	2,890	3,293
美原区	13,845	39,214	18,996	20,218					

## 利用上の注意

この推計人口は、市町村からの報告による住民基本台帳登録者数および外国人登録者数の毎月の増減を平成17年国勢調査結果の人口に加減して算出したものである。

なお、大阪府及び堺市については、各市が行っている推計の世帯数・人口を用いた。

お問い合わせについては、大阪府総務部統計課人口・労働グループまで (06)6944-6629

## 府内ブロックの区分は次のとおり

大阪府地域.....大阪府

北大阪地域

三島地域.....吹田市、高槻市、茨木市、摂津市、島本町

豊能地域.....豊中市、池田市、箕面市、豊能町、能勢町

東大阪地域

北河内地域...守口市、枚方市、寝屋川市、大東市、

門真市、四條畷市、交野市

中河内地域...八尾市、柏原市、東大阪市

南河内地域.....富田林市、河内長野市、松原市、

羽曳野市、藤井寺市、大阪狭山市、

太子町、河南町、千早赤阪村

泉州地域

泉北地域.....堺市、泉大津市、和泉市、高石市、忠岡町

泉南地域.....岸和田市、貝塚市、泉佐野市、泉南市、

阪南市、熊取町、田尻町、岬町

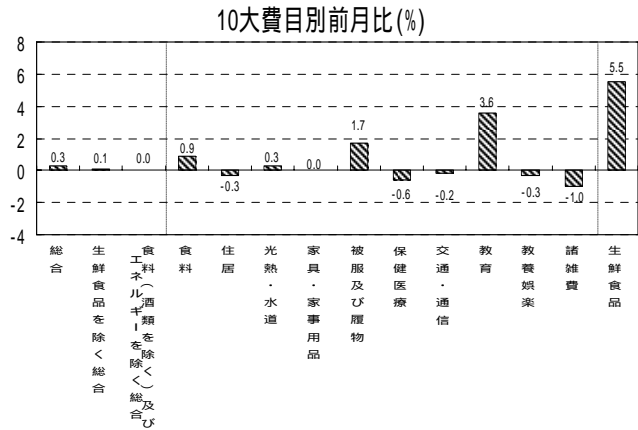
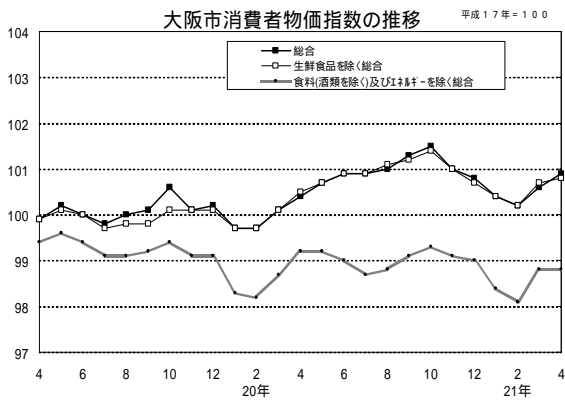
# 消費者物価指数の動き

平成21年4月速報(平成17年=100)

	総 合	生 鮮 食 品 を 除 く 総 合	食 料 (酒 類 を 除 く) 及 び エ ネ ル ギ ー を 除 く 総 合
	100.9	100.8	98.8
前 月 比	0.3% 上昇	0.1% 上昇	0.0%
前 年 同 月 比	0.5% 上昇 (15か月連続で上昇)	0.3% 上昇 (17か月連続で上昇)	0.4% 下落 (2か月ぶりに下落)

前月からの動き(大きく変動した10大費目とその下位中分類《 》)  
 ○上昇したもの  
 ・教育(+3.6%)《授業料等(+5.0%)》  
 ・被服及び履物(+1.7%)《シャツ・セーター類(+8.1%)》  
 下落したもの  
 ・諸雑費(-1.0%)《理美容サービス(-2.2%)、理美容用品(-1.7%)》

前年同月との比較(大きく変動した10大費目とその下位中分類《 》)  
 上昇したもの  
 ・光熱・水道(+4.6%)《ガス代(+9.7%)、電気代(+4.4%)》  
 ・教育(+3.8%)《教科書・学習参考教材(+7.1%)、授業料等(+5.0%)》  
 ・食料(+1.6%)《菓子類(+5.3%)、野菜・海藻(+4.4%)》  
 下落したもの  
 ・教養娯楽(-2.2%)《教養娯楽用耐久財(-18.6%)》  
 ・諸雑費(-2.0%)《理美容サービス(-4.8%)、理美容用品(-3.1%)》  
 ・交通・通信(-1.1%)《自動車等関係費(-2.5%)》



(平成17年=100)

## 大阪市の消費者物価指数

(総務省統計局)

年月	費目	総合	食料	住居	光熱・水道	家具・家事用品	被服及び履物	保健医療	交通・通信	教育	教養娯楽	諸雑費
ウエイト		10000	2828	2148	697	306	433	466	1100	416	1018	589
平成18年		100.1	101.0	100.1	101.4	97.3	100.4	98.6	99.3	100.4	98.2	101.2
19年		100.0	100.9	99.5	101.8	96.8	101.5	98.9	99.3	101.3	96.7	102.4
20年		100.7	102.8	98.6	105.5	97.1	101.8	99.6	100.4	102.2	95.8	102.1
平成20年	4月	100.4	102.1	98.7	104.9	97.0	104.6	99.6	98.4	102.4	96.0	102.5
	5月	100.7	102.4	98.7	104.9	97.0	103.9	99.5	100.5	102.4	96.2	102.6
	6月	100.9	103.1	98.6	105.1	96.9	104.2	99.7	101.4	102.4	95.1	102.6
	7月	100.9	102.9	98.6	106.9	97.8	98.7	99.6	102.3	102.4	95.7	101.6
	8月	101.0	103.0	98.5	107.0	97.1	96.3	99.5	102.7	102.4	97.4	101.8
	9月	101.3	103.8	98.1	106.8	98.5	105.1	99.7	101.8	102.4	96.3	101.8
	10月	101.5	104.2	98.6	107.4	97.5	105.7	99.8	100.6	102.4	96.2	102.8
	11月	101.0	103.5	98.5	106.6	97.4	106.1	99.6	98.8	102.4	95.5	102.6
	12月	100.8	103.8	98.3	106.4	96.9	106.0	99.5	97.7	102.4	95.1	102.4
平成21年	1月	100.4	103.6	98.2	109.4	97.8	96.1	101.4	97.0	102.4	93.9	102.8
	2月	100.2	103.1	98.1	109.4	96.8	96.6	101.1	97.2	102.6	93.4	101.7
	3月	100.6	102.8	98.5	109.4	96.5	103.2	101.1	97.5	102.6	94.2	101.5
	4月	100.9	103.7	98.2	109.7	96.5	105.0	100.5	97.3	106.3	93.9	100.5

(注)1 ラスバイレス型によって算出

2 ウエイトは平成17年平均の家計調査品目分類の消費支出額に基づいて算出

3 平成21年4月は大阪府統計課調(中旬速報値)



物 価

(平成17年 = 100) 大 阪 市 消 費 者 物 価 指 数 ( 中 分 類 )

費目	平成21年 4月	平成21年 3月	平成20年 4月	前 月 比 (%)	前年同月比 (%)
総合	100.9	100.6	100.4	0.3	0.5
食料	103.7	102.8	102.1	0.9	1.6
穀類	104.6	104.6	101.0	0.0	3.6
魚介類	104.9	100.1	100.9	4.8	4.0
肉類	102.8	102.3	108.0	0.5	-4.8
乳卵類	106.9	107.3	103.2	-0.4	3.6
野菜・海藻	105.9	100.8	101.4	5.1	4.4
果物	91.7	97.1	92.4	-5.6	-0.8
油脂・調味料	107.3	107.2	104.4	0.1	2.8
菓子類	109.9	109.8	104.4	0.1	5.3
調理食品	102.6	102.5	102.1	0.1	0.5
飲料	93.4	93.7	96.1	-0.3	-2.8
酒類	99.7	99.7	100.5	0.0	-0.8
外食	104.5	104.5	102.8	0.0	1.7
住居	98.2	98.5	98.7	-0.3	-0.5
家賃	97.8	98.4	98.5	-0.6	-0.7
設備修繕・維持	103.1	100.5	100.8	2.6	2.3
光熱・水道	109.7	109.4	104.9	0.3	4.6
電気代	105.7	105.7	101.2	0.0	4.4
ガス代	121.8	120.6	111.0	1.0	9.7
他の光熱	109.1	109.7	157.8	-0.5	-30.9
上下水道料	100.0	100.0	100.0	0.0	0.0
家具・家事用品	96.5	96.5	97.0	0.0	-0.5
家庭用耐久財	87.1	87.5	90.7	-0.5	-4.0
室内装備品	94.3	94.2	99.5	0.1	-5.2
寝具類	107.8	106.0	103.0	1.7	4.7
家事雑貨	99.2	99.3	98.6	-0.1	0.6
家事用消耗品	105.7	105.3	101.6	0.4	4.0
家事サービス	95.4	95.4	98.5	0.0	-3.1
被服及び履物	105.0	103.2	104.6	1.7	0.4
衣料	104.2	103.7	104.4	0.5	-0.2
和服	103.8	103.7	103.5	0.1	0.3
洋服	104.2	103.7	104.5	0.5	-0.3
シャツ・セーター・下着類	107.9	102.3	106.4	5.5	1.4
シャツ・セーター類	112.0	103.6	109.6	8.1	2.2
下着類	99.5	99.6	100.0	-0.1	-0.5
履物類	103.3	103.5	103.3	-0.2	0.0
他の被服類	103.1	103.1	103.2	0.0	-0.1
被服関連サービス	104.0	104.0	102.2	0.0	1.8

費目	平成21年 4月	平成21年 3月	平成20年 4月	前 月 比 (%)	前年同月比 (%)
保健医療	100.5	101.1	99.6	-0.6	0.9
*1医薬品	94.4	96.6	97.9	-2.3	-3.6
保健医療用品・器具	93.8	94.3	94.3	-0.5	-0.5
保健医療サービス	104.8	104.8	101.7	0.0	3.0
交通・通信	97.3	97.5	98.4	-0.2	-1.1
交通	99.4	100.3	100.3	-0.9	-0.9
自動車等関係費	97.9	97.8	100.4	0.1	-2.5
通信	95.2	95.2	94.6	0.0	0.6
教育	106.3	102.6	102.4	3.6	3.8
授業料等	107.5	102.4	102.4	5.0	5.0
教科書・学習参考教材	108.8	108.8	101.6	0.0	7.1
補習教育	102.9	102.7	102.7	0.2	0.2
教養娯楽	93.9	94.2	96.0	-0.3	-2.2
教養娯楽用耐久財	49.5	50.9	60.8	-2.8	-18.6
教養娯楽用品	96.9	97.0	97.0	-0.1	-0.1
書籍・他の印刷物	101.1	101.0	101.0	0.1	0.1
教養娯楽サービス	100.2	100.4	101.6	-0.2	-1.4
諸雑費	100.5	101.5	102.5	-1.0	-2.0
理美容サービス	94.0	96.1	98.7	-2.2	-4.8
理美容用品	96.1	97.8	99.2	-1.7	-3.1
身の回り用品	109.6	111.0	112.1	-1.3	-2.2
たばこ	109.2	109.2	109.2	0.0	0.0
他の諸雑費	101.4	101.2	101.2	0.2	0.2
生鮮食品	102.7	97.3	99.4	5.5	3.3
生鮮魚介	103.4	95.8	100.1	7.9	3.3
生鮮野菜	107.2	98.8	102.0	8.5	5.1
生鮮果物	91.2	96.8	92.2	-5.8	-1.1
生鮮食品を除く総合	100.8	100.7	100.5	0.1	0.3
生鮮食品を除く食料	103.9	103.9	102.6	0.0	1.3
*2 帰属を除く総合	101.3	100.8	100.7	0.5	0.6
*3 帰属と生鮮除く	101.2	101.0	100.7	0.2	0.5
エネルギー	109.0	108.3	105.9	0.6	2.9
*4 食料とエネルギー除く	98.8	98.8	99.2	0.0	-0.4
教育関係費	106.3	102.9	102.5	3.3	3.7
教養娯楽関係費	94.4	94.7	96.4	-0.3	-2.1
情報通信関係費	96.1	96.1	95.8	0.0	0.3

(注)\*1医薬品・健康保持用摂取品  
 \*2持家の帰属家賃を除く総合  
 \*3持家の帰属家賃及び生鮮食品を除く総合  
 \*4食料(酒類を除く)及びエネルギーを除く総合  
 ラスパイレス式によって算出。平成21年4月は大阪府統計課調(中旬速報値)

(平成17年 = 100) 全 国 の 消 費 者 物 価 指 数 (総務省統計局)

年 月	総合	食料	住居	光熱・水道	家具・家事用品	被服及び履物	保健医療	交通・通信	教 育	教養娯楽	諸 雑 費	持家の帰属家賃を除く総合	生鮮食品	生鮮食品を除く総合
平成18年	100.3	100.5	100.0	103.6	97.9	100.8	99.4	100.3	100.7	98.5	100.9	100.3	104.3	100.1
19年	100.3	100.8	99.8	104.4	96.3	101.4	99.7	100.4	101.4	97.2	101.7	100.4	105.0	100.1
20年	101.7	103.4	100.0	110.7	96.0	101.9	99.4	102.4	102.1	96.7	102.1	102.0	104.6	101.6
平成20年 4月	100.9	102.6	99.9	109.2	96.0	103.2	99.5	98.8	102.3	96.6	102.0	101.1	103.9	100.8
5月	101.7	103.3	99.9	109.6	96.1	103.8	99.5	102.7	102.3	96.9	101.9	102.0	105.0	101.6
6月	102.2	104.0	100.0	111.1	95.9	103.6	99.4	104.4	102.3	96.6	102.1	102.6	106.4	102.0
7月	102.4	103.8	100.0	113.6	96.2	99.6	99.4	105.9	102.3	97.1	102.1	102.9	103.7	102.4
8月	102.7	104.3	100.0	114.3	95.7	97.9	99.3	106.4	102.3	98.6	102.2	103.2	105.3	102.6
9月	102.7	104.5	100.0	113.8	96.1	104.3	99.5	104.6	102.2	97.4	102.2	103.2	105.6	102.6
10月	102.6	105.0	100.0	113.3	96.4	105.5	99.4	102.8	102.3	97.2	102.2	103.1	106.4	102.4
11月	101.7	104.3	100.0	110.9	96.3	106.0	99.2	99.4	102.3	96.2	102.2	102.0	102.1	101.6
12月	101.3	104.5	100.0	109.0	96.1	105.6	99.1	97.4	102.3	96.3	101.9	101.5	104.2	101.1
平成21年 1月	100.7	104.9	99.9	110.5	96.2	97.1	99.8	96.0	102.3	94.7	101.9	100.9	106.7	100.5
2月	100.4	104.0	99.8	110.4	95.8	95.3	99.6	96.4	102.7	94.4	101.9	100.6	101.9	100.4
3月	100.7	104.3	99.8	109.8	95.2	98.9	99.7	96.9	102.5	95.1	101.7	100.9	102.1	100.7

ラスパイレス型によって算出

全 国 主 要 都 市 の 消 費 者 物 価 指 数 (総務省統計局)

年 月	総合							食 料								
	都 市 名	札幌市	東京都 区部	横浜市	名古屋市	京都市	神戸市	福岡市	都 市 名	札幌市	東京都 区部	横浜市	名古屋市	京都市	神戸市	福岡市
平成18年	100.2	100.1	100.4	100.2	99.9	100.0	100.1	100.2	100.4	100.9	100.4	100.9	101.0	101.0	101.1	100.2
19年	100.1	100.2	100.7	100.5	99.9	99.9	100.0	99.4	100.6	101.1	100.7	101.0	101.0	101.1	100.6	100.6
20年	102.1	101.2	102.0	101.7	100.9	100.9	101.0	102.5	102.7	103.7	103.2	103.7	103.4	102.5	102.5	102.5
平成20年 4月	101.2	100.8	101.6	100.8	100.4	100.4	100.0	102.3	102.4	103.4	102.4	102.9	102.1	101.2	101.2	101.2
5月	102.4	101.3	102.0	101.4	100.8	101.0	101.0	102.8	102.7	103.5	102.9	103.0	103.4	102.6	102.6	102.6
6月	103.1	101.6	102.4	101.8	101.0	101.2	101.5	103.5	103.7	104.2	103.7	103.7	103.7	103.6	103.6	103.6
7月	103.2	101.5	102.5	102.2	101.1	101.2	101.8	103.1	103.2	103.7	103.8	103.7	103.5	103.4	103.4	103.4
8月	103.6	101.6	102.7	102.8	101.6	101.5	102.0	103.1	103.0	104.4	104.6	104.7	103.6	103.1	103.1	103.1
9月	103.1	101.9	102.7	102.9	101.8	101.8	101.8	102.1	103.6	104.6	105.0	105.4	104.8	103.1	103.1	103.1
10月	102.7	101.8	102.6	102.8	102.0	101.8	101.7	102.5	103.7	105.2	104.8	106.0	105.0	103.7	103.7	103.7
11月	101.6	101.4	102.0	102.1	101.5	101.3	101.0	102.2	103.2	104.4	104.3	105.0	105.0	103.0	103.0	103.0
12月	101.3	101.3	101.9	101.8	101.2	101.0	100.6	104.0	103.4	104.5	104.2	105.1	104.4	103.3	103.3	103.3
平成21年 1月	100.8	100.7	101.2	101.3	100.4	100.2	100.1	105.2	103.5	104.7	104.1	104.4	104.4	103.7	103.7	103.7
2月	100.4	100.4	101.1	100.8	100.2	99.7	99.6	104.2	102.7	104.0	103.0	103.6	102.8	102.5	102.5	102.5
3月	100.6	100.7	101.6	101.3	100.5	100.1	99.8	103.6	103.2	104.6	103.7	103.4	103.3	102.1	102.1	102.1

# 小売価格の動き

## 主要調査品目の小売価格（大阪市）

（単位：円）

品 目	銘 柄	単位	平成21年 1月	平成21年 2月	平成21年 3月
( 食 料 )					
うるち	米	1袋	2,637	2,637	2,637
うるち	米	1袋	2,203	2,203	2,212
うるち	米	1kg	552	546	546
まぐ	ろ	100g	400	413	403
さけ	け	100g	220	224	220
ぶり	り	100g	244	236	231
い	か	100g	78	80	87
えび	び	100g	208	213	198
牛肉	肉	100g	862	841	842
豚肉	肉	100g	247	247	244
鶏肉	肉	100g	156	156	155
ソーセージ	ウインナーソーセージ	100g	178	177	178
ヨーグルト	店頭売り, 紙容器入り(1,000ml入り)	1本	223	223	228
*1 ヨーグルト	プレーンヨーグルト, 450~500g入り	1個	186	186	41
鶏卵	卵	1パック	193	195	194
きゃべつ	ツ	1kg	203	190	183
はくさい	い	1kg	168	177	188
ばれいしょ	よ	1kg	253	260	279
だいまねぎ	ん	1kg	147	142	144
たまご	ぎ	1kg	214	238	237
豆腐	ト	1kg	619	581	661
豆	腐	100g	32	32	33
梅干	し	100g	202	214	214
レモン	ン	1kg	499	494	470
レナ	ジ	1kg	420	426	420
食用油	ナ	1kg	304	300	302
しょう油	油	1本	415	409	395
マヨネーズ	油	1本	285	285	285
アイスクリーム	ボリ容器入り(500g入り)	1本	333	333	333
うなぎ	バナライスクリーム, カップ入り(120ml入り)	1個	264	264	264
かば焼き	国産品, 長焼き, 1匹(120~210g), 並	100g	874	829	777
緑茶	せん茶, 中	100g	489	484	475
果実飲料	果汁入り飲料, 20~30%果実果汁入り, 1.5L入り	1本	200	200	200
ビール	淡色, 缶入り(350ml入り), 6缶入り	1パック	1,277	1,277	1,265
発泡酒	麦芽使用率25%未満, 缶入り(350ml入り), 6缶入り	1パック	869	869	857
( 光 熱 ・ 水 道 )					
灯	油	18	1,322	1,321	1,269
( 家具 ・ 家事用品 )					
ティシュペーパー	バルブ100%又はバルブ・再生紙混合, 1箱320枚(160組)入り, 5箱入り	1パック	333	330	340
トイレットペーパー	再生紙100%, 白, 長さ55m, 60m, 2枚重ね27.5m又は2枚重ね30m, 12口入り	1パック	381	381	368
洗濯用洗剤	合成洗剤, 綿・麻・合成繊維用, 粉末, 箱入り(1.0kg入り)	1箱	384	363	363
( 被 服 及 び 履 物 )					
婦人スラックス	「ブルージーンズ」, [素材] デニム, 「綿100%」又は「綿95%以上・ポリエステル混用」 [サイズ] W64~70cm 中級品	1本	9,575	9,575	9,575
男児ズボン	5分丈ズボン, [素材] 綿100%, [サイズ] 120又は130, 普通品	1本	3,386	3,402	4,616
男子シャツ	半袖, メリヤス, 綿100%, [サイズ] フォル88~96cm・MA(M), 白, 普通品, 特殊加工は除く	1枚	758	758	758
婦人ソックス	「化学繊維混用」又は「綿・化学繊維混用」, 無地, 23cm, 普通品	1足	547	542	608
( 保 健 ・ 医 療 )					
感	薬	1箱	1,506	1,501	1,501
ビ	剤	1箱	1,991	1,983	2,016
紙	剤	1袋	1,429	1,479	1,479
( 交 通 ・ 通 信 )					
自動車ガソリン	レギュラーガソリン, セルフサービス式を除く	1	108	112	113
( 諸 雑 費 )					
シャ	一	1袋	511	498	498
歯	き	1本	179	182	179

(注) 総務省統計局「小売物価統計調査報告」より転載  
価格は消費税込みの調査価格を単純算術平均により算出

\*1 ヨーグルト: 平成21年3月から基本銘柄改正

# 賃金、労働時間及び雇用の動き

毎月勤労統計調査地方調査 平成21年2月分

## 2月の概要（事業所規模5人以上）

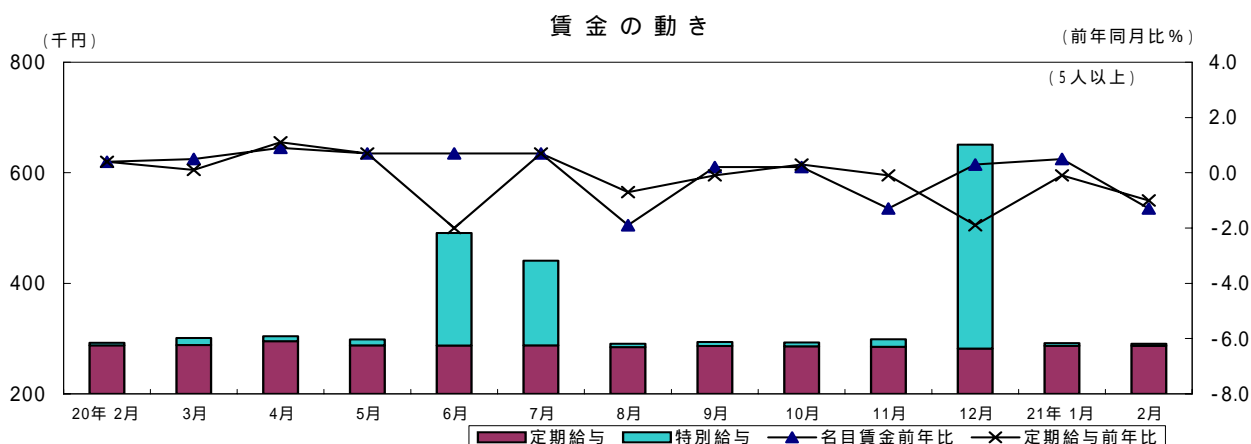
### 1. 賃金の動き

現金給与総額は 290,420 円で前年同月比 1.3%の減少となった。このうち、定期給与は 287,093 円（前年同月比 1.0%減少）で、特別給与は 3,327 円となっている。

また、定期給与のうち、基本給を中心とした所定内給与は 270,220 円（前年同月比 0.2%減）、残業手当などの超過給与は 16,873 円となっている。

実質賃金は、前年同月比 2.1%の減少となっている。

現金給与総額の前年同月比を産業別にみると、「複合サービス事業」の 38.2%増をはじめ、7 産業が増加となっているほか、「卸売・小売業」の 10.3%減をはじめ、6 産業が減少となっている。



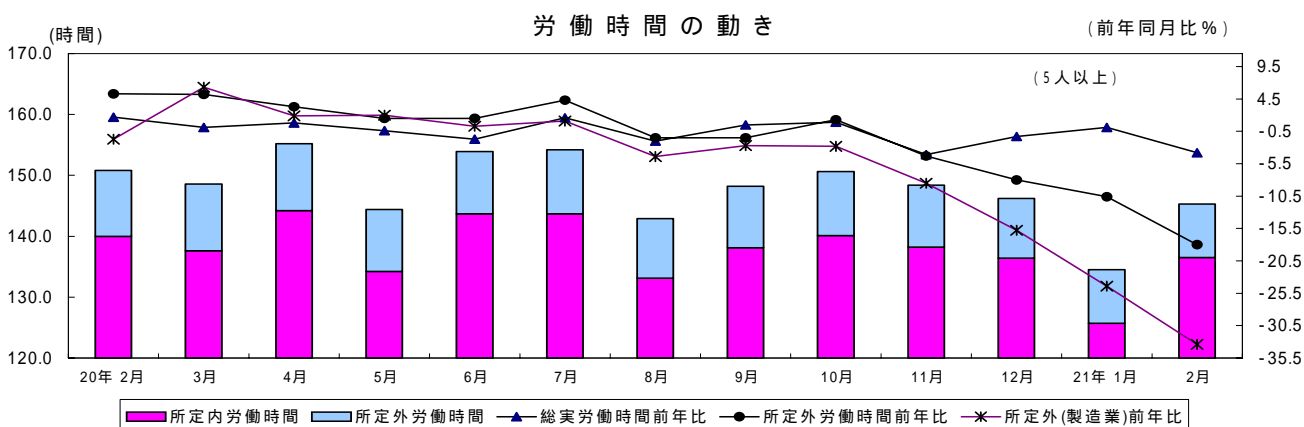
### 2. 労働時間の動き

総実労働時間は 145.3 時間で、前年同月比 3.8%の減少となった。これを産業別にみると、「複合サービス事業」の 8.8%増をはじめ、3 産業が増加となっているほか、「不動産業」の 11.3%減をはじめ 10 産業で減少となっている。

所定内労働時間は 136.5 時間（前年同月比 2.9%減）、所定外労働時間は 8.8 時間（前年同月比 18.0%減）となっている。

出勤日数は 19.0 日で前年同月と比べ 0.5 日の減少となった。産業別では、「教育、学習支援業」の 1.4 日増をはじめ 3 産業が増加となっているほか、「不動産業」の 1.5 日減をはじめ 10 産業で減少となっている。

「製造業」の総実労働時間は 158.3 時間（前年同月比 5.8%減）、所定外労働時間は 9.3 時間（前年同月比 33.4%減）となっている。

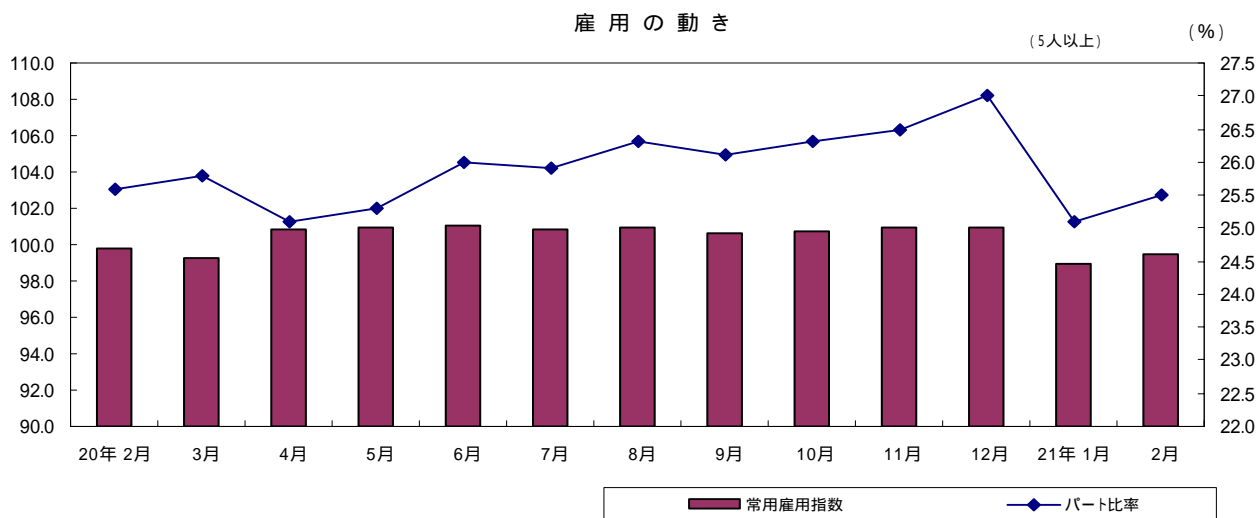


### 3. 雇用の動き

常用労働者の雇用指数は 99.5 で、前年同月比 0.3% の減少となった。これを産業別にみると、「飲食店、宿泊業」の 4.4% 増をはじめ、4 産業が増加となっているほか、「複合サービス事業」の 9.5% 減をはじめ 9 産業で減少となっている。

常用労働者に占めるパートタイム労働者比率は 25.5% となり、前年同月と比較して 0.1% の減少となった。

労働異動は、入職率 1.51%、離職率 1.71% で 0.20 ポイントの離職超過となっている。産業別では、「複合サービス事業」の 4.39 ポイントの入職超過をはじめ、5 産業で入職超過となっているほか、「不動産業」の 2.74 ポイントの離職超過をはじめ、8 産業で離職超過となっている。



### 4. 就業形態別賃金、労働時間及び雇用

賃金、労働時間及び雇用を就業形態別（一般労働者とパートタイム労働者）にみると、現金給与総額では、一般労働者が 357,333 円、パートタイム労働者が 94,247 円となっている。

一方、総実労働時間では一般労働者が 163.9 時間、パートタイム労働者が 90.4 時間となっている。

また、常用労働者数は、一般労働者が 2,294,641 人、パートタイム労働者が 784,254 人となっている。

労働異動は、一般労働者では入職率 0.84%、離職率 1.12% で 0.28 ポイントの離職超過、パートタイム労働者では、入職率 3.45%、離職率 3.44% で 0.01 ポイントの入職超過となっている。

# 大阪府の労働指標

(指数:平成17年=100)

(事業所規模5人以上)(大阪府統計課)

年 月	賃 金(現金給与総額)				労 働 時 間						常用雇用	
	名 目			実 質	総 実		所 定 外				産業計	製造業
	産業計		製造業	産業計	産業計		産業計		製造業			
	実額	指数	指数	指数	実数	指数	実数	指数	実数	指数	指数	指数
	円				時間		時間		時間			
平成 16 年平均	359,553	100.1	99.0	99.2	150.8	101.4	9.7	104.0	12.0	100.0	101.1	101.1
17	361,226	100.0	100.0	100.0	149.9	100.0	9.7	100.0	11.9	100.0	100.0	100.0
18	363,017	100.4	99.9	100.4	150.2	100.1	9.9	101.7	13.3	111.6	100.0	100.8
19	355,529	99.8	98.8	99.8	149.3	101.0	10.2	110.6	13.2	115.0	99.9	101.3
20	353,783	99.9	98.3	98.9	148.1	100.4	10.3	111.4	12.7	112.4	100.6	102.9
平成 20 年 2 月	292,351	82.4	79.6	82.6	150.8	102.1	10.8	116.7	13.8	121.5	99.8	102.0
3	301,099	84.9	80.5	84.6	148.6	100.7	11.0	118.8	14.3	126.0	99.3	101.4
4	304,276	85.8	82.2	85.2	155.2	105.2	11.0	118.8	13.7	120.8	100.8	103.3
5	298,474	84.2	80.3	83.4	144.4	97.9	10.2	110.1	12.8	113.0	101.0	103.4
6	490,167	138.5	134.1	136.7	153.9	104.3	10.2	110.0	13.1	115.8	101.1	103.2
7	440,857	124.6	134.7	123.1	154.2	104.6	10.5	113.1	13.1	115.9	100.8	102.8
8	290,406	82.1	79.8	81.0	142.9	96.9	9.8	105.6	11.9	105.4	100.9	102.9
9	293,665	83.1	79.2	81.6	148.2	100.5	10.1	108.8	12.6	111.7	100.6	103.1
10	292,832	82.8	80.1	81.2	150.6	102.2	10.5	113.0	12.7	112.6	100.7	103.3
11	298,978	84.7	80.4	83.5	148.4	100.7	10.2	109.8	12.2	108.4	100.9	103.6
12	650,958	184.5	190.8	182.3	146.2	99.2	9.8	105.4	10.9	96.9	101.0	103.4
平成 21 年 1 月	291,826	81.7	79.1	81.1	134.5	90.9	8.8	95.7	8.8	76.5	99.0	101.1
2	290,420	81.3	78.0	80.9	145.3	98.2	8.8	95.7	9.3	80.9	99.5	100.7
年 月	前 年 比											
		%	%	%		%	%	%		%	%	%
平成 16 年平均		2.3	1.8	2.4		0.1	2.2	1.6		0.7	1.1	
17		0.1	1.1	0.8		1.3	3.8	0.0		1.1	1.1	
18		0.4	0.1	0.4		0.2	1.7	11.6		0.0	0.8	
19		0.6	1.1	0.6		0.9	8.8	3.0		0.1	0.5	
20		0.1	0.5	0.9		0.6	0.7	2.3		0.7	1.6	
年 月	前 年 同 月 比											
平成 20 年 2 月		0.4	0.0	0.2		1.7	5.3	1.7		0.7	2.5	
3		0.5	0.0	0.4		0.1	5.2	6.3		0.7	1.6	
4		0.9	0.7	0.1		0.8	3.3	1.9		0.3	1.6	
5		0.7	1.5	0.0		0.4	1.5	2.0		0.9	1.5	
6		0.7	2.7	0.6		1.7	1.5	0.3		0.9	1.2	
7		0.7	2.4	0.8		1.6	4.3	1.1		0.1	0.7	
8		1.9	3.2	3.2		2.0	1.5	4.4		0.5	0.9	
9		0.2	0.5	1.3		0.5	1.5	2.7		0.3	0.8	
10		0.2	1.1	1.0		0.9	1.3	2.8		0.8	1.6	
11		1.3	1.3	2.3		4.1	4.3	8.5		0.9	1.7	
12		0.3	1.7	0.5		1.3	8.0	15.8		1.0	1.5	
平成 21 年 1 月		0.5	1.8	0.4		0.1	10.6	24.4		0.7	1.0	
2		1.3	2.0	2.1		3.8	18.0	33.4		0.3	1.3	

【注】 実質賃金指数 = 名目賃金指数 ÷ 消費者物価指数 × 100  
 消費者物価指数(持家の帰属家賃を除く総合指数)は総務省統計局調べの大阪市分である。

労働

産業別賃金

[平成21年2月・5人以上]

(単位：円、%)

産 業	現金給与総額			定期給与			所定内給与			超過給与	特別給与
	実 額	前月比	前年 同月比	実 額	前月比	前年 同月比	実 額	前月比	前年 同月比		
調査産業計	290,420	0.5	1.3	287,093	0.1	1.0	270,220	0.4	0.2	16,873	3,327
建設業	375,429	0.3	2.5	373,968	0.9	2.7	349,442	0.4	2.1	24,526	1,461
製造業	314,327	1.4	2.0	307,663	0.6	3.6	289,138	0.5	1.0	18,525	6,664
電気・ガス・熱供給・水道業	431,725	1.1	2.2	423,689	1.5	3.5	379,711	1.4	4.4	43,978	8,036
情報通信業	378,846	0.1	3.6	376,733	1.1	3.3	344,590	1.2	4.6	32,143	2,113
運輸業	311,890	0.6	3.2	310,226	0.3	3.6	278,135	1.9	6.5	32,091	1,664
卸売・小売業	265,984	0.1	10.3	263,023	0.1	6.7	253,013	0.5	6.3	10,010	2,961
金融・保険業	358,917	3.2	2.0	356,676	2.8	0.9	332,743	1.9	1.2	23,933	2,241
不動産業	339,889	0.6	3.8	337,243	0.2	3.9	315,682	1.1	5.4	21,561	2,646
飲食店、宿泊業	115,141	3.4	7.5	114,670	3.3	7.5	111,502	3.1	6.7	3,168	471
医療、福祉	261,545	2.4	11.2	260,614	2.1	10.9	245,502	1.7	10.3	15,112	931
教育、学習支援業	310,394	1.2	0.1	309,944	0.4	0.9	303,796	0.7	0.3	6,148	450
複合サービス事業	380,707	X	38.2	378,739	X	38.8	356,059	X	38.2	22,680	1,968
サービス業	279,154	0.5	1.1	275,134	0.4	0.2	257,963	0.1	0.1	17,171	4,020

産業別労働時間

[平成21年2月・5人以上]

(単位：時間、%、日)

産 業	総実労働時間			所定内労働時間			所定外労働時間			出勤日数			
	実 数	前月比	前年 同月比	実 数	前月比	前年 同月比	実 数	前月比	前年 同月比	実 数	前月差	前年 同月差	
													前年 同月比
調査産業計	145.3	8.0	3.8	136.5	8.5	2.9	8.8	0.0	18.0	19.0	1.4	0.5	
建設業	175.4	17.3	2.8	163.3	18.1	1.6	12.1	7.1	16.8	21.4	3.2	0.7	
製造業	158.3	14.9	5.8	149.0	15.4	3.4	9.3	5.8	33.4	19.7	2.7	0.8	
電気・ガス・熱供給・水道業	147.2	3.0	0.9	135.0	2.7	1.8	12.2	6.1	10.0	18.0	0.2	0.3	
情報通信業	156.4	1.1	1.4	141.2	1.5	1.1	15.2	2.6	5.1	19.1	0.3	0.1	
運輸業	157.3	2.6	5.1	140.7	4.1	4.0	16.6	8.7	13.6	19.5	0.9	0.9	
卸売・小売業	142.5	6.4	4.7	136.6	7.3	3.9	5.9	9.3	22.4	19.6	1.3	0.1	
金融・保険業	136.3	3.9	8.4	124.8	3.0	8.6	11.5	12.2	5.6	17.6	0.4	1.1	
不動産業	154.7	5.2	11.3	143.5	5.8	9.4	11.2	2.6	31.9	19.6	1.1	1.5	
飲食店、宿泊業	94.5	5.2	7.3	91.8	4.9	5.6	2.7	15.5	42.1	15.3	0.7	0.8	
医療、福祉	129.4	7.0	0.1	124.9	7.4	0.5	4.5	2.3	11.4	18.2	1.2	0.6	
教育、学習支援業	122.7	3.6	6.5	119.4	3.5	6.6	3.3	6.5	3.9	16.9	0.3	1.4	
複合サービス事業	147.8	X	8.8	138.1	X	7.8	9.7	X	31.5	17.9	X	0.1	
サービス業	145.8	7.6	1.5	134.6	7.7	1.8	11.2	6.6	2.6	19.0	1.4	0.4	

産業別雇用

[平成21年2月・5人以上]

(単位：人、%)

産 業	常 用 労 働 者					労 働 異 動			
	実 数	指 数	前月比	前年 同月比	パート 比率	入 職 率	離 職 率	超 過 率 (ポイント)	
調査産業計	3,078,895	99.5	0.5	0.3	25.5	1.51	1.71	0.20	
建設業	203,068	97.6	0.0	0.7	3.1	0.67	0.62	0.05	
製造業	729,643	100.7	0.4	1.3	15.2	0.82	1.22	0.40	
電気・ガス・熱供給・水道業	20,456	107.2	0.1	1.3	3.9	0.01	0.15	0.14	
情報通信業	106,377	92.2	1.0	1.1	8.2	0.70	1.65	0.95	
運輸業	204,316	93.8	0.5	0.1	19.0	0.91	1.46	0.55	
卸売・小売業	657,463	99.5	0.6	0.2	31.7	1.53	2.12	0.59	
金融・保険業	96,631	101.1	0.8	1.0	14.1	0.72	1.51	0.79	
不動産業	43,193	100.2	2.7	2.0	12.0	0.67	3.41	2.74	
飲食店、宿泊業	215,906	105.0	0.4	4.4	77.1	3.46	3.12	0.34	
医療、福祉	240,810	102.9	0.5	2.1	30.1	1.89	1.41	0.48	
教育、学習支援業	125,226	101.1	0.4	0.1	30.2	1.00	1.38	0.38	
複合サービス事業	29,346	89.0	X	9.5	8.8	4.64	0.25	4.39	
サービス業	406,414	98.0	2.1	1.8	27.7	2.68	2.18	0.50	

(注) 1. 入(離)職率 =  $\frac{\text{当月増加(減少)労働者数}}{\text{前月末労働者数}} \times 100$

2. 超過率 = 入職率 - 離職率

3. パート比率(文章中のパートタイム労働者比率)は、常用労働者に占めるパートタイム労働者の比率

就業形態別賃金、労働時間、雇用

[平成21年2月・5人以上]

(単位：円、時間、人、%)

産 業	現金給与総額		総実労働時間		常用労働者数		労 働 異 動			
	一般労働者	パートタイム労働者	一般労働者	パートタイム労働者	一般労働者	パートタイム労働者	一般労働者		パートタイム労働者	
							入職率	離職率	入職率	離職率
調査産業計	357,333	94,247	163.9	90.4	2,294,641	784,254	0.84	1.12	3.45	3.44
製造業	348,724	120,472	164.9	121.1	619,092	110,551	0.67	1.15	1.69	1.57
卸売・小売業	348,774	89,173	164.3	96.3	448,938	208,525	0.85	0.96	2.95	4.59
サービス業	345,286	104,186	165.0	95.1	294,018	112,396	1.25	1.38	6.51	4.31

# 大阪の工業動向

平成21年2月分速報

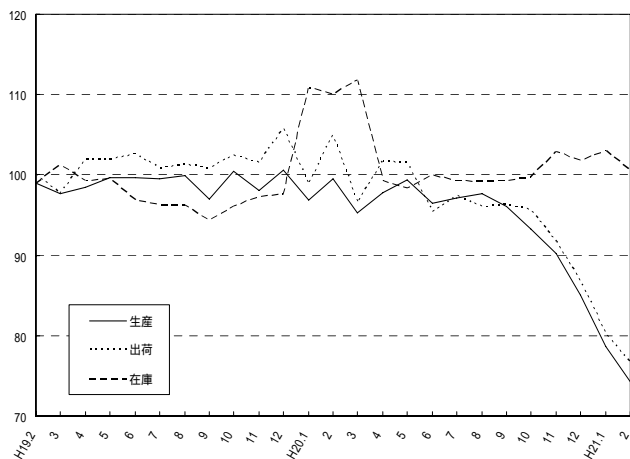
## 工業生産・出荷・在庫指数の動き(平成17年=100)

生産指数は74.3(前月比 5.6%低下)となった。業種別(寄与率順)にみると、一般機械工業(前月比 9.9%)、金属製品工業(同 12.0%)など15業種が低下した。

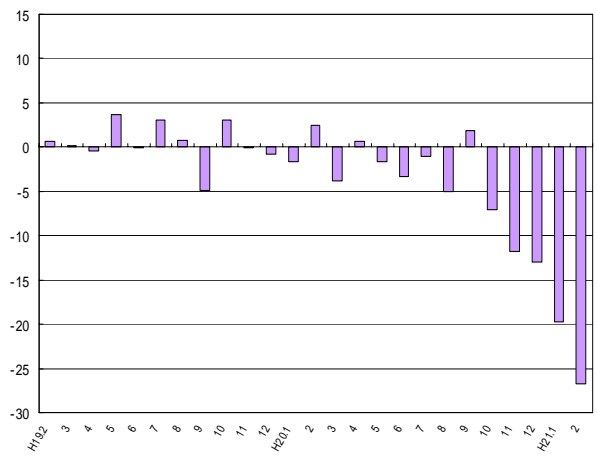
出荷指数は76.6(前月比 4.6%低下)となった。業種別(寄与率順)にみると、電子部品・デバイス工業(前月比 62.7%)、一般機械工業( 10.7%)など13業種が低下した。

在庫指数は100.5(前月比 2.4%低下)となった。業種別(寄与率順)にみると、金属製品工業(前月比 7.2%)、化学工業(同 4.0%)など11業種が低下した。

製造工業指数の推移(季節調整済指数平成17年=100)



生産指数 対前年同月比の推移(%)



## 業種別、特殊分類別工業生産指数

(平成17年=100)

(大阪府統計課)

	業 種 別													
	製造工業	鉄鋼業	非鉄金属	金属製品	一般機械	電気機械	情報通信機械	電子部品・デバイス	輸送機械	精密機械	窯業・土石製品	化学	石油・石炭製品	
ウエイ	10000.0	608.8	174.2	1149.7	1764.0	814.4	453.8	220.3	488.8	69.2	183.9	2032.5	141.3	
年 月														
平成18年	98.5	103.1	101.2	99.3	101.0	102.3	111.6	104.3	100.0	94.8	104.1	88.3	95.2	
平成19年	99.0	106.4	99.9	98.8	103.8	93.9	124.9	125.4	98.3	105.3	95.3	87.5	92.5	
平成20年	95.3	104.7	95.5	97.1	99.7	89.1	121.5	109.3	94.4	101.2	97.5	84.1	96.5	
原 指 数	平成20年8月	88.9	102.2	87.2	91.5	91.4	85.6	111.3	97.3	86.6	90.8	94.2	78.7	89.3
	9月	98.3	106.7	96.7	98.1	107.0	98.8	116.4	120.7	100.1	115.6	104.4	85.5	89.8
	10月	97.0	107.4	104.9	91.0	96.5	100.7	148.3	103.1	91.1	102.5	106.4	86.3	93.6
	11月	90.5	88.5	88.1	84.8	92.5	91.2	152.0	101.6	77.0	91.5	94.6	77.5	101.6
	12月	88.7	76.8	71.1	99.4	87.0	84.2	129.6	83.9	76.8	99.1	87.5	81.1	107.4
季 節 調 整 済 指 数	平成21年1月	72.4	62.8	54.1	80.1	74.1	65.0	63.5	74.9	62.4	75.8	70.2	68.6	98.1
	2月	71.4	56.4	51.2	78.9	72.9	60.9	83.5	24.4	67.7	74.7	65.3	97.5	
	平成20年8月	97.6	110.4	99.8	102.0	97.4	96.2	148.3	117.7	101.5	91.9	100.4	86.1	83.3
	9月	96.0	109.8	93.9	95.7	100.1	98.3	125.1	124.2	88.4	98.9	103.4	83.7	81.7
	10月	93.3	99.8	97.5	92.3	99.2	98.2	119.5	108.1	88.7	103.0	98.1	78.5	89.1
季 節 調 整 済 指 数	11月	90.2	88.0	86.5	84.7	94.6	92.2	127.0	101.1	78.7	107.0	93.7	79.3	98.4
	12月	85.0	75.8	72.1	100.2	87.3	81.8	109.7	78.8	77.3	89.0	85.5	74.7	92.5
	平成21年1月	78.7	64.2	60.1	88.3	81.2	75.1	75.2	77.4	68.1	89.2	79.9	70.9	91.8
	2月	74.3	58.4	52.1	77.7	73.2	65.0	104.5	25.7	63.3	85.8	80.2	69.4	95.6
		製 造 工 業					産業総合	公益事業	*参考 機械工業	*参考 (旧)電気機械	特 殊 分 類 別			
		プラスチック製品	窯・紙・紙加工品	織 維	食料品	その他				最終需要財	投資財	消費財	生産財	
ウエイ	368.0	182.5	258.6	521.5	568.5	10279.2	279.2	3810.5	1488.5	4922.6	2237.6	2685.0	5077.4	
年 月														
平成18年	97.3	102.4	96.3	96.0	102.5	98.5	97.0	102.5	105.5	96.3	100.5	92.8	100.6	
平成19年	97.3	98.1	92.9	95.3	103.9	99.3	110.9	104.8	108.0	96.7	102.3	91.9	101.3	
平成20年	92.2	94.4	89.1	92.2	97.7	95.9	115.9	99.9	102.0	92.0	95.0	89.5	98.5	
原 指 数	平成20年8月	89.4	94.4	85.3	82.8	87.1	89.7	119.7	92.2	95.2	82.4	83.2	81.7	95.2
	9月	92.4	99.0	88.5	87.5	101.7	98.9	120.1	106.4	107.4	93.3	98.0	89.4	103.1
	10月	92.3	99.7	89.4	93.9	97.2	96.9	107.0	103.3	115.6	95.0	91.3	98.0	98.9
	11月	89.1	88.7	87.6	94.7	96.9	90.8	100.6	97.9	111.3	91.4	85.9	96.0	89.6
	12月	83.8	87.1	84.7	102.5	91.0	89.0	97.9	90.2	98.0	91.7	90.2	93.0	85.8
季 節 調 整 済 指 数	平成21年1月	78.4	73.7	77.1	79.6	86.2	73.3	106.4	69.5	66.0	72.6	74.9	70.6	72.1
	2月	78.8	73.4	76.7	88.7	89.2	72.1	97.1	68.3	62.4	77.0	75.9	77.8	65.9
	平成20年8月	94.3	100.5	89.6	89.2	93.5	97.6	104.2	103.1	113.3	92.4	90.8	93.0	102.7
	9月	88.8	96.8	86.8	88.9	98.6	96.8	125.5	103.2	110.0	93.6	94.8	92.2	99.5
	10月	87.9	91.2	85.5	90.4	91.8	93.8	114.0	101.1	107.5	91.0	90.7	91.5	95.8
季 節 調 整 済 指 数	11月	87.6	84.4	86.1	94.6	93.3	91.1	108.7	97.8	107.8	89.4	85.5	92.2	91.0
	12月	85.9	85.4	82.6	95.6	91.9	85.2	95.5	88.2	91.4	86.9	85.5	84.3	84.3
	平成21年1月	90.4	81.9	82.3	91.4	93.5	79.2	91.4	77.5	73.8	81.6	81.2	81.2	75.8
	2月	85.3	80.2	78.4	102.0	91.9	74.8	91.3	71.3	70.0	82.4	76.4	86.0	66.9

[注] 当月は速報値、前月以前は確報値となっている。





# 大阪府景気観測調査結果

平成21年1～3月期

大阪府立産業開発研究所では、府内企業を対象として四半期毎に、大阪市と協力して景気観測調査を実施しております。平成21年1～3月期の調査結果の概要は次のとおりです。

## [ 景気は一段と悪化している ]

内需の減退や輸出の減退などが続き、業況判断DIはさらに低下した。また、出荷・売上高DIや営業利益DIは大幅に低下し、設備投資も減少、資金繰りDIは悪化、雇用では過剰感が深刻化するなど、景気の悪化が続いている。原材料価格DI、製・商品単価DIはともに大幅低下し、マイナス値となっている。

## [ 調査結果の要点（平成21年1～3月期） ]

### 業況判断 ... 低下

平成21年1～3月期の業況判断DI（「上昇」 - 「下降」企業割合；前期比、季節調整済）は - 61.0となり、前回調査（20年10～12月期）と比べると、3.7ポイント低下。業種別や規模別では、前回調査と比べ、製造業で2.4ポイント低下、非製造業で4.2ポイント低下、大企業でほぼ横ばい、中小企業で4.8ポイント低下。

業況判断（前期比）の下降要因を前年同期の調査と比べると、「内需の減退」、「販売・受注価格の下落」、「輸出の減退」が増加。

### 出荷・売上高 ... 大幅低下

売上高DI（「増加」 - 「減少」企業割合）は - 68.8となり、前年同期の調査と比べ、34.0ポイントの低下。製造業で41.5ポイント低下、非製造業で30.1ポイント低下、大企業で50.7ポイント低下、中小企業で32.5ポイント低下。

### 製・商品単価及び原材料価格 ... 大幅低下

製・商品単価DI（「上昇」 - 「下落」企業割合）は、前回調査と比べ、19.0ポイント低下の - 40.8。製造業・非製造業、大企業・中小企業いずれも低下。原材料価格DI（「上昇」 - 「下落」企業割合）は、前回調査と比べて32.8ポイント低下の - 6.1となり、14年10～12月期調査以来25期ぶりのマイナス値に転じた。製造業・非製造業、大企業・中小企業いずれも低下。

### 営業利益 ... 大幅低下

営業利益判断DI（「黒字」 - 「赤字」企業割合）は - 40.8と、前年同期の調査と比べ、33.5ポイント低下。製造業・非製造業、大企業・中小企業いずれも低下。大企業は2年の調査開始以来初のマイナス値に転じた。また、営業利益水準DI（「増加」 - 「減少」企業割合）は - 66.0と、前年同期の調査と比べ、30.9ポイント低下。製造業・非製造業、大企業・中小企業いずれも低下。

### 資金繰り ... 悪化

資金繰りDI（「順調」 - 「窮屈」企業割合）は - 17.3と、前回調査と比べ3.2ポイント低下した。

### 設備投資 ... 減少

設備投資は前回調査と比較して「増加」はほぼ横ばい、「減少」は上昇、「なし」は低下、前年同期の結果と比較して、「増加」は低下、「減少」は上昇、「なし」は上昇と、設備投資は減少。

### 雇用状況 ... 過剰

雇用過剰感DI（「過剰」 - 「不足」企業割合）は20.8となり、前回調査より19.2ポイント上昇。製造業・非製造業、中小企業・大企業いずれもDIは上昇した。21年4～6月期の雇用予定人員DI（「増加」 - 「減少」企業割合）は - 7.6で、前年同期の調査と比較し、7.7ポイント低下。

### 来期の業況見通し ... 上昇の見通し

21年4～6月期の業況見通しDI（「上昇」 - 「下降」企業割合）は - 59.7と、今期業況判断（季節調整前）と比べ、9.2ポイント上昇の見通しである。

### 経済環境の急変に伴う人件費コストの削減方法

経済環境の急変に伴う人件費への対応は、「正社員の削減」が8.0%、「非正規社員の削減」が9.0%、「派遣社員の削減」が7.2%、「賃金カット」が19.7%、「労働時間調整」が24.9%、「その他」が5.0%、「削減していない」が46.2%であった。

調査結果に関するお問い合わせは (06)6947-4363

大阪府立産業開発研究所 調査研究部 動向調査研究グループまで

大 阪 府 の

年 月	(1) 世帯数 (月初)		(2) 人 口 (月初)		(3)雇用指数 (製造業) (17年 = 100)	(4) 有 効 求人倍率	(5)全産業平均賃金		(6)生産 指数 製造工業	(7)生産者 製品在庫指数	(8) 着工建築物 床面積 千㎡
	世帯	人	自然増加	社会増加			現金給与 総 額	名目指数 (17年 = 100)			
平成16年	3,624,293	8,818,874	15,309	11,994	r102.9	0.83	415,649	100.0	99.2	100.5	11,492
17	3,654,293	8,817,166	8,248	9,956	100.0	0.95	416,202	100.0	100.0	100.0	12,186
18	3,701,077	8,822,241	7,853	2,778	r100.4	1.06	422,150	101.4	98.5	97.0	12,087
19	3,741,252	8,828,402	6,462	301	r99.3	1.04	409,640	r100.3	99.0	97.7	10,443
20	3,784,465	8,833,777	5,079	296	r101.9	0.94	403,084	r99.5	95.3	102.6	10,153
19年10月	3,741,252	8,828,402	838	1,584	r99.3	1.21	325,858	r80.0	100.4	96.1	1,205
11	3,744,697	8,831,841	1,339	2,100	r99.9	1.16	344,029	r84.5	98.0	97.2	757
12	3,747,185	8,832,242	516	115	r99.8	1.10	809,227	r198.9	100.6	97.5	738
20年1月	3,748,546	8,832,161	87	168	r100.2	1.05	318,984	r78.4	96.8	110.8	741
2	3,748,558	8,830,059	671	1,431	r100.3	1.06	323,405	r79.6	99.5	110.0	797
3	3,749,439	8,827,485	464	2,110	r100.3	1.03	332,396	r81.9	95.3	111.7	1,048
4	3,757,074	8,821,818	185	5,482	r102.6	1.01	334,950	r82.6	97.8	99.2	1,130
5	3,770,308	8,831,579	216	9,545	r102.6	0.98	331,132	r81.7	99.4	98.3	976
6	3,774,051	8,832,576	596	401	r102.7	0.94	606,320	r149.8	96.4	99.9	773
7	3,776,775	8,832,764	835	647	r102.7	0.92	503,353	r124.4	97.1	99.2	988
8	3,779,519	8,832,712	930	982	r101.9	0.91	315,161	r77.9	97.6	99.1	905
9	3,781,751	8,832,949	849	612	r102.0	0.88	324,416	r80.3	96.0	99.2	665
10	3,784,465	8,833,777	1,030	202	r102.2	0.85	322,413	r79.9	93.3	99.7	759
11	3,788,138	8,836,048	932	1,339	r102.4	0.82	332,377	r82.4	90.2	102.8	661
12	3,789,718	8,835,473	56	631	r102.3	0.81	788,289	r195.6	85.0	101.8	710
21年1月	3,791,157	8,835,919	184	262	r99.0	0.74	r323,428	r78.8	r78.7	r103.0	625
2	3,791,100	8,834,433	880	606	98.5	0.67	320,807	78.2	p74.3	p100.5	664
3	3,791,859	8,832,120	383	1,930	...	0.59	...	...	...	...	...
4	3,799,540	8,828,682	359	3,281	...	...	...	...	...	...	...
資料出所	大阪府統計課					大阪労働局	大阪府統計課				国土交通省

[注] (1)、(2)各年は10月1日現在の推計、印は国勢調査。(3)、(5)毎月勤労統計調査による規模30人以上のもの、産業はサービス業を含む。各年は月平均。(4)各月は季節調整値、各年は年度平均。(6)、(7)は17年 = 100、各年は原指数、各月は季節調整済指数。

全 国 の

年 月	(1) 推計人口 (月初)		(2) 労働力人口 (月初)		(3)雇用指数 (製造業) (17年=100)	(4) 有 効 求人倍率	(5) 全産業平均賃金		(6)生産 指数 製造工業	(7)生産者 製品在庫指数	(8) 着工住宅 新設戸数 千戸
	千人	人	万人	万人			現金給与 総 額	名目指数 (17年=100)			
平成16年	127,787	102,622	6,329	313	99.9	0.83	376,964	99.0	98.7	94.7	1,193
17	127,768	8,570	6,356	294	100.0	0.95	380,438	100.0	100.0	99.2	1,249
18	127,770	295	6,382	275	r101.0	1.06	384,401	101.0	104.5	102.7	1,285
19	127,771	2,314	6,412	257	r101.9	1.04	377,731	r100.1	107.4	104.0	1,036
20	...	...	...	...	r103.3	0.88	379,497	r99.6	...	...	...
19年10月	127,771	6,442	6,424	271	102.3	1.02	306,409	81.1	110.0	104.9	77
11	127,775	4,158	6,433	246	102.4	1.00	328,795	86.9	108.4	105.8	84
12	127,768	9,272	6,396	231	102.3	1.00	720,733	190.4	109.2	105.5	87
20年1月	127,735	20,657	6,321	256	102.1	0.99	313,444	82.8	108.5	105.3	87
2	127,716	16,682	6,292	266	102.2	0.98	306,545	80.8	110.2	105.4	83
3	127,678	13,237	6,336	268	102.2	0.95	321,390	84.7	106.6	105.5	84
4	127,687	5,704	6,429	275	104.2	0.93	314,347	82.8	106.3	104.2	98
5	127,662	628	6,478	270	104.2	0.93	310,063	81.5	109.3	104.7	91
6	127,684	3,964	6,451	265	104.1	0.90	578,170	151.9	107.0	105.9	101
7	127,704	7,865	6,406	256	104.1	0.88	441,373	115.9	108.3	105.8	97
8	127,705	6,022	6,405	272	103.8	0.85	312,883	82.1	104.5	105.5	97
9	127,663	10,894	6,393	271	103.5	0.83	303,940	79.6	105.7	107.6	97
10	127,692	3,154	6,388	255	103.4	0.80	306,109	80.2	102.3	109.5	92
11	r127,696	r 10,292	6,391	256	103.3	0.76	326,431	85.4	93.6	110.4	84
12	p127,680	p 11,383	6,331	270	102.9	0.73	715,290	186.9	84.4	110.5	82
21年1月	p127,650	p 20,215	6,292	277	102.3	0.67	297,734	79.5	75.8	108.2	71
2	p127,630	...	6,265	299	r101.6	0.59	r292,957	r78.2	r69.5	r103.5	62
3	p127,590	...	...	...	p100.9	0.52	p302,555	p80.7	p70.7	p100.1	...
4	p127,600	...	...	...	...	...	...	...	...	...	...
資料出所	総務省統計局				厚生労働省		経済産業省			国土交通省	

[注] (1)推計人口の各年は10月1日現在、印は国勢調査。(2)各年は平均。(3)、(5)毎月勤労統計調査による30人以上の事業所のもの、各年は月平均。(4)新規学卒者を除き、パートタイムを含む。各月は季節調整値、各年は年度平均。(6)、(7)は17年 = 100、各年は原指数、各月は季節調整済指数。(8)各年は年度計。

# 主 要 指 標

(9) 着工住宅 新設戸数	(10) 自動車保有台数 (年月末)	(11) 大型小売店販売額		(12) 外国貿易		(13) 企業倒産		(14) 銀行勘定(年月)		年 月
		百貨店	スーパー	輸 出	輸 入	件 数	負債金額	預 金	貸 出	
戸	台	百万円		百万円		件	百万円	億円		
85,977	3,803,923	1,069,030	876,976	6,544,825	6,315,742	1,905	1,420,117	505,183	416,175	平成16年
92,271	3,821,666	1,077,109	866,613	6,860,796	7,178,176	2,045	1,335,178	515,884	406,708	17
95,671	3,810,636	1,069,054	857,329	7,803,611	8,212,770	2,080	433,055	519,829	402,193	18
78,285	3,782,472	1,045,938	896,118	8,716,158	8,751,061	2,059	430,197	527,556	396,058	19
76,328	3,759,388	996,753	910,837	8,703,504	8,816,332	2,148	687,786	528,056	383,949	20
4,899	3,809,945	82,772	73,176	813,246	777,220	157	84,404	519,122	386,158	19年10月
5,436	3,783,756	95,985	75,009	740,292	756,691	189	42,992	526,870	388,586	11
6,136	3,782,472	119,612	92,360	783,436	761,241	137	19,632	527,556	396,058	12
6,286	3,782,129	88,225	77,822	658,177	731,498	201	42,850	523,094	391,549	20年 1月
7,381	3,784,445	75,370	68,908	716,275	668,190	157	40,049	526,282	391,731	2
6,381	3,769,969	87,996	73,937	793,821	746,789	195	94,217	534,377	396,184	3
8,443	3,822,856	78,175	73,842	740,494	741,713	167	33,015	529,925	388,159	4
4,889	3,769,431	77,789	74,956	742,936	744,365	166	80,970	529,091	389,395	5
6,468	3,772,419	81,846	74,316	762,395	784,052	179	68,332	527,240	389,395	6
6,410	3,774,661	96,426	78,180	794,914	806,507	184	65,873	522,224	388,501	7
7,072	3,772,433	70,829	76,648	795,410	750,546	169	42,273	522,138	387,255	8
5,738	3,776,161	68,845	69,844	838,580	781,109	196	57,244	522,205	383,810	9
6,234	3,771,613	76,562	73,676	775,057	796,839	174	30,887	520,707	383,724	10
5,443	3,773,373	87,992	77,138	581,574	653,129	173	37,893	526,786	378,064	11
5,583	3,759,388	106,698	91,568	505,977	607,729	187	94,183	528,056	383,948	12
4,668	3,756,717	79,895	77,247	361,404	555,227	200	91,730	527,368	382,622	21年 1月
4,956	3,756,900	r64,323	r65,855	r407,822	r403,666	197	50,747	529,389	382,492	2
...	3,738,506	p72,166	p72,023	r495,867	p546,414	217	130,837	538,291	386,007	3
...	...	...	...	...	...	199	42,277	...	...	4
国土交通省	近畿運輸局	経済産業省	大阪税関	(株)東京商工リサーチ	大阪銀行協会	資料出所				

【注】(10)各年月末現在。(11)従業者50人以上の小売店。(12)大阪港・堺港・岸和田港・関西空港の合計額。  
(13)負債金額1,000万円以上のもの、内整理その他を含む。(14)各年月末現在。

# 主 要 指 標

(9) 大型小売店販売額	(10) 貿 易		(11) 国 際 収 支		(12) 外貨準備高 (年月末)	(13) 企業倒産 件 数	(14) 日本銀行券 発行高	(15) 国内銀行勘定 (年月末)		年 月		
	百貨店	スーパー	輸 出	輸 入				経 常 収 支	貿易収支		サ-ビス収支	実質預金
億円	十億円	十億円	十億円	十億円	百万ドル	件	十億円	十億円	十億円			
88,536	126,139	61,170	49,217	186,184	139,022	37,061	844,543	13,679	77,956	518,681	404,000	平成16年
87,629	125,654	65,657	56,949	182,591	103,348	26,418	846,897	12,998	79,271	526,410	408,548	17
86,440	125,010	75,246	67,344	198,488	94,643	21,183	895,320	13,245	79,837	528,667	415,577	18
84,652	127,336	83,931	73,136	247,938	123,223	24,971	973,365	14,091	81,278	545,043	417,639	19
80,787	128,724	81,018	78,955	163,798	40,278	21,379	1,030,647	15,646	81,478	557,055	436,848	20
6,862	10,298	7,506	6,507	22,065	11,434	2,899	954,484	1,260	75,589	537,650	409,110	19年10月
7,565	10,564	7,269	6,484	17,058	9,076	1,141	970,185	1,213	75,849	543,703	410,485	11
9,592	13,084	7,434	6,567	15,891	9,968	3,099	973,365	1,097	81,278	545,043	417,639	12
7,397	11,383	6,408	6,515	11,637	713	2,516	996,044	1,174	76,256	544,303	415,481	20年 1月
5,831	9,702	6,974	6,038	25,142	10,311	1,013	1,007,981	1,194	76,358	545,761	416,205	2
7,230	10,466	7,682	6,586	29,024	12,456	512	1,015,587	1,347	76,462	552,339	419,419	3
6,375	10,426	6,889	6,431	13,859	5,985	3,932	1,003,836	1,215	77,331	553,271	416,295	4
6,404	10,540	6,807	6,466	19,810	4,973	98	996,975	1,290	75,570	552,339	417,050	5
6,442	10,462	7,152	7,048	4,716	2,490	2,472	1,001,549	1,324	76,291	557,422	418,996	6
7,716	10,943	7,624	7,543	15,693	3,074	2,237	1,004,658	1,372	76,034	552,087	418,601	7
5,567	10,960	7,051	7,366	10,610	1,412	1,159	996,741	1,254	75,927	550,821	418,867	8
5,731	9,858	7,361	7,270	15,646	3,202	1,525	995,890	1,408	75,493	552,083	420,719	9
6,369	10,299	6,915	6,990	9,796	1,366	2,534	977,723	1,429	76,612	548,134	423,809	10
7,068	10,752	5,324	5,551	6,236	922	498	1,002,861	1,277	76,595	554,497	428,411	11
8,658	12,932	4,830	5,153	1,629	1,959	2,884	1,030,647	1,362	81,478	557,055	436,848	12
6,705	11,364	3,480	4,436	p 1,728	p 8,444	p 2,558	1,010,958	1,360	76,850	554,956	433,735	21年 1月
r5,144	r9,374	r3,526	r3,444	p11,169	p2,021	p 1,491	1,009,354	1,318	76,922	559,071	434,557	2
p6,265	p10,252	r4,184	p4,173	p14,856	p1,329	p 342	1,018,549	1,537	76,898	...	...	3
...	...	...	...	...	...	...	1,011,473	1,329	...	...	...	4
経済産業省	財 務 省		(株)東京商工リサーチ		日本銀行	資料出所						

【注】(9)従業者50人以上の小売店。(10)通関実績。(13)負債額1,000万円以上のもの、内整理その他を含む。(14)(15)各年月末現在。

指 標

大 阪 府 の 主 要 指 標(つづき)

年 月	(15)	(16)	(17) 消費者	(18) 家 計			(19)	(20)	(21)
	手 形 交 換 高	株 価 指 数 (43.1.4=100)	物 価 指 数 (17年 = 100)	実 収 入	消 費 支 出	可 処 分 所 得	平 均 消 費 性 向	交 通 事 故 発 生 件 数	刑 法 犯 認 知 件 数
平成16年	億円			円					
16	630,205	1,110.09	101.0	406,338	281,256	352,575	79.8	67,593	255,697
17	561,455	1,294.22	100.0	...	...	...	...	66,105	249,511
18	472,398	1,757.70	100.1	...	...	...	...	62,834	232,451
19	443,661	1,883.45	100.0	...	...	...	...	59,062	216,303
20	417,402	1,361.07	100.7	...	...	...	...	53,769	r201,816
19年10月	38,362	1,865.11	100.6					5,216	20,286
11	32,013	1,711.10	100.1					4,819	19,351
12	34,460	1,710.05	100.2	...	...	...	...	5,567	17,456
20年1月	37,038	1,526.57	99.7					3,954	16,893
2	31,396	1,529.93	99.7					4,437	16,260
3	37,946	1,410.03	100.1	...	...	...	...	4,520	17,568
4	35,140	1,490.42	100.4					4,571	17,190
5	30,976	1,596.89	100.7					4,537	17,146
6	45,512	1,607.90	100.9	...	...	...	...	4,350	16,666
7	34,027	1,504.12	100.9					4,698	17,840
8	27,573	1,441.26	101.0					4,311	15,772
9	39,330	1,339.29	101.3	...	...	...	...	4,143	17,779
10	33,476	1,029.09	101.5					4,801	17,769
11	25,877	951.42	101.0					4,274	15,760
12	39,110	905.97	100.8	...	...	...	...	5,173	r15,229
21年1月	29,976	910.56	100.4					3,855	13,510
2	29,237	847.11	100.2					3,859	13,119
3	38,013	835.85	r100.6	...	...	...	...	4,673	15,636
4	...	...	p100.9					...	...
資料出所	大阪手形 交 換 所	大阪証券 取 引 所	総 務 省	大 阪 府 統 計 課			大 阪 府 警 察 本 部		

[注] (16)第一部、第二部上場の300種平均。(17)大阪市内のもの。  
(18)、(19)各年は1ヶ月平均。18年からは国のホームページ提供のみ。

全 国 の 主 要 指 標(つづき)

年 月	(16)	(17)東証	(18)	(19)企業	(20)消費者	(21) 家 計			(22)	(23) G. D. P
	手 形 交 換 高	株 価 指 数 (43年=100)	財 政 資 金 対 民 間 収 支 戻	物 価 指 数 (17年=100)	物 価 指 数 (17年=100)	実 収 入	消 費 支 出	可 処 分 所 得	平 均 消 費 性 向	国 内 総 生 産 (名目)
平成16年	十億円		十億円			円			%	億円
16	603,445	1,120.07	65,318	98.4	100.3	530,028	330,836	444,966	74.4	4,983,284
17	529,120	1,270.09	37,793	100.0	100.0	522,629	328,649	439,672	74.7	5,017,344
18	477,925	1,625.92	40,765	102.2	100.3	525,254	320,026	441,066	72.6	5,073,648
19	463,260	1,663.69	37,198	104.0	100.3	527,129	322,840	441,070	73.2	5,158,048
20	432,975	1,187.82	36,469	108.8	101.7	534,235	324,929	442,749	73.4	...
19年10月	39,394	1,619.67	2,743	104.8	100.9	469,361	327,103	395,902	82.6	
11	35,545	1,504.90	4,984	105.0	100.7	434,113	302,865	364,251	83.1	1,351,402
12	37,850	1,510.22	421	105.4	100.9	946,818	379,079	804,718	47.1	
20年1月	37,340	1,337.71	10,914	105.7	100.7	437,310	340,407	365,728	93.1	
2	34,304	1,328.42	5,086	106.2	100.5	476,234	297,357	402,973	73.8	1,265,291
3	41,004	1,228.87	2,643	106.7	101.0	452,625	340,477	378,687	89.9	
4	36,493	1,294.08	2,830	107.6	100.9	469,044	343,114	380,930	90.1	
5	33,692	1,373.83	6,357	108.9	101.7	434,683	314,302	338,300	92.9	p1,273,874
6	42,747	1,380.74	6,506	109.9	102.2	735,719	307,944	592,990	51.9	
7	35,644	1,290.26	10,828	112.2	102.4	586,616	330,630	482,873	68.5	
8	30,349	1,247.10	4,443	112.3	102.7	487,699	321,575	411,601	78.1	p1,234,109
9	38,851	1,165.80	846	111.6	102.7	432,961	305,224	358,853	85.1	
10	36,293	913.49	3,821	110.0	102.6	479,352	312,975	403,748	77.5	
11	27,506	857.92	4,110	107.9	101.7	439,339	309,824	366,685	84.5	p1,302,945
12	38,752	827.40	1,958	106.6	101.3	968,040	363,135	819,770	44.3	
21年1月	30,894	819.66	10,622	105.4	100.7	443,268	321,865	369,230	87.2	
2	29,557	762.16	3,997	104.5	100.4	463,664	295,918	389,346	76.0	
3	40,163	756.52	1,229	r104.0	100.7	443,373	344,366	366,079	94.1	
4	...	...	...	p103.6	...	...	...	...	...	...
資料出所	全国銀行協 会 連 合 会	東京証券 取 引 所	日 本 銀 行	総 務 省 統 計 局			内 閣 府			

[注] (17)東京市場第1部上場全銘柄。(18)各年は年度合計、は受超。(19)国内企業物価指数の総平均。  
(21)、(22)家計調査による勤労者世帯のもの、各年は月平均。(23)93SNAによる原系列。

## 人口動態

(総務省「住民基本台帳人口移動報告」・厚生労働省「人口動態統計月報」)

年月	(1) 人口動態							(2) 住民登録人口移動		
	出生	死亡	乳児死亡 (再掲)	自然増加	死産	婚姻	離婚	転出	転入	(3)社会増加
平成18年	77,641	69,007	204	8,634	2,150	53,142	20,465	172,525	166,172	6,353
19	76,913	70,281	204	6,632	2,110	51,994	20,329	169,836	164,884	4,952
20	...	...	...	...	...	...	...	165,157	161,589	3,568
20年10月	6,694	5,892	19	802	184	4,360	1,794	12,275	11,635	640
11	6,232	6,283	15	51	129	5,549	1,386	9,231	8,655	576
12	...	...	...	...	...	...	...	9,531	9,166	365
21年 1月	...	...	...	...	...	...	...	10,398	9,804	594
2	...	...	...	...	...	...	...	9,920	9,362	558
3	...	...	...	...	...	...	...	30,506	31,253	747

【注】(1)厚生労働省統計情報部「人口動態統計月報(概数)」による。各年は確定数(日本人に関するもの)。

(2)総務省統計局「住民基本台帳人口移動報告月報」による。

(3)「」は転出超過。

## 百貨店販売額

(経済産業省「商業動態統計調査」)

年月	総額		前年同月比	衣料品	身の回り品	飲食料品	家具	家電家庭用品	その他の商品	食堂喫茶	商品券
	百万円	%		百万円							
平成18年	1,069,054	99.3	368,981	147,692	289,068	22,305	38,045	177,168	25,794	46,749	
19	1,045,938	97.8	354,048	143,064	284,855	24,911	38,234	174,808	26,018	44,950	
20	996,753	95.3	335,021	136,045	283,322	17,258	35,245	164,905	24,958	41,841	
20年10月	76,562	92.5	27,959	10,626	20,118	1,096	2,616	12,281	1,866	2,489	
11	87,992	91.7	29,484	10,380	28,640	1,195	3,227	12,962	2,104	4,419	
12	106,698	89.2	28,044	14,007	40,410	1,273	3,887	16,800	2,276	6,288	
21年 1月	79,895	90.6	33,405	11,368	18,831	1,034	2,657	10,547	2,054	2,005	
2月r	64,323	85.3	19,485	8,250	19,282	860	2,309	12,429	1,709	2,095	
3月p	72,166	82.0	25,205	9,686	19,651	1,119	2,665	11,801	2,038	3,116	

【注】百貨店とは、日本標準産業分類5511(衣・食・住にわたる商品を小売りし、従業者50人以上)の商店のうち、スーパー(従業者50人以上で、売場面積1,500㎡以上でかつ売場面積の50%以上についてセルフサービス方式を採用している商店)を除く売場面積が1,500㎡(政令都市の場合3,000㎡)以上の商店。  
商品券は、総額に含まれない。

## スーパー販売額

(経済産業省「商業動態統計調査」)

年月	総額		前年同月比	衣料品	身の回り品	飲食料品	家具	家電家庭用品	その他の商品	食堂喫茶	商品券
	百万円	%		百万円							
平成18年	857,329	98.9	116,149	23,626	516,551	8,608	43,506	144,358	4,531	2,158	
19	896,118	104.5	113,984	23,346	552,119	7,853	44,205	150,635	3,975	2,036	
20	910,837	101.6	107,221	22,151	580,938	7,456	44,734	144,504	3,834	1,952	
20年10月	73,676	100.7	8,746	1,546	47,745	645	3,531	11,128	335	110	
11	77,138	102.8	10,090	1,607	48,669	805	3,897	11,735	336	134	
12	91,568	99.1	10,609	1,866	57,318	834	4,684	15,903	354	236	
21年 1月	77,247	99.3	9,491	1,843	49,456	586	3,740	11,803	328	214	
2月r	65,855	95.6	5,891	1,332	44,784	443	3,140	10,014	252	113	
3月p	72,023	97.4	7,102	1,843	47,332	501	3,404	11,558	283	161	

【注】スーパーとは、売場面積の50%以上についてセルフサービス方式を採用している商店であって、売場面積が1,500㎡以上の商店。  
商品にあらかじめ値段がつけられ、客が自分で商品を取り集め、売場の出口などに設けられた勘定場で、一括して代金を支払う形式となっていること。  
商品券は、総額に含まれない。

## 自動車保有台数

(近畿運輸局大阪運輸支局)

年月	総数	貨物用自動車			乗合用自動車	乗用自動車				特殊用途車	二輪車
		総数	うち小型車	うち軽自動車		総数	普通車	小型車	軽四輪車		
平成18年	3,810,636	752,865	229,374	404,787	9,008	2,743,036	904,525	1,276,318	562,193	70,537	235,190
19	3,782,472	743,461	226,894	397,273	9,091	2,721,559	910,957	1,219,805	590,797	69,125	239,236
20	3,759,388	727,042	214,106	391,004	9,255	2,716,810	908,611	1,189,704	618,495	65,785	240,496
20年10月	3,771,613	736,354	224,799	390,713	9,192	2,717,151	908,425	1,194,172	614,554	68,395	240,521
11	3,773,373	737,655	224,708	391,679	9,180	2,717,747	908,659	1,192,454	616,634	68,369	240,422
12	3,759,388	727,042	214,106	391,004	9,255	2,716,810	908,611	1,189,704	618,495	65,785	240,496
21年 1月	3,756,717	725,491	213,839	389,693	9,256	2,715,951	907,997	1,187,949	620,005	65,839	240,180
2	3,756,900	724,033	213,660	388,516	9,221	2,717,968	908,515	1,186,888	622,565	65,874	239,804
3	3,738,506	719,478	213,016	384,858	9,289	2,706,614	904,503	1,180,010	622,101	65,643	237,482

【注】各年月末現在。

## 外国貿易額

(大阪税関)

年 月	総 額		大 阪 港		堺 港		岸 和 田 港		関 西 空 港	
	輸 出	輸 入	輸 出	輸 入	輸 出	輸 入	輸 出	輸 入	輸 出	輸 入
	百万円		百万円		百万円		百万円		百万円	
平成18年	7,803,611	8,212,770	2,942,507	3,881,016	370,975	1,385,505	8,752	79,587	4,481,377	2,866,662
19	8,716,158	8,751,061	3,402,243	4,342,100	466,313	1,380,562	11,912	79,052	4,835,690	2,949,347
20	8,703,504	8,816,332	3,489,529	4,131,405	563,874	1,773,552	16,075	91,445	4,634,026	2,819,930
20年10月	775,057	796,839	291,978	388,791	39,175	160,308	1,272	10,837	442,632	236,903
11	581,574	653,129	224,612	326,454	26,558	119,146	591	6,780	329,813	200,749
12	505,977	607,729	221,227	315,695	28,801	96,358	951	6,223	254,998	189,454
21年 1月	361,404	555,227	151,251	312,524	19,689	69,460	623	3,986	189,841	169,257
2	407,822	r403,666	174,267	r178,377	20,559	r67,097	1,190	r3,588	211,806	r154,604
3	r495,867	p546,414	r215,231	p272,955	r25,373	p74,681	r1,194	p6,062	r254,069	p192,716

[注] 1. 通関実績による。

2. 関西空港には平成19年6月までは大阪航空貨物出張所を含んでいたが、平成19年7月以降は関西空港税関支署のみを計上。

## 建 築 動 態

(国土交通省「建設統計月報」)

年 月	着 工 建 築 物									
	総 数		建 築 主 別							
			官公庁		会 社 ・ 団 体		個 人			
	工事費予定額	床 面 積	工事費予定額	床面積	工事費予定額	床 面 積	工事費予定額	床 面 積		
	百万円	m <sup>2</sup>	百万円	m <sup>2</sup>	百万円	m <sup>2</sup>	百万円	m <sup>2</sup>		
平成18年	2,041,994	12,087,371	124,863	644,545	1,453,805	8,802,115	463,326	2,640,711		
19	1,665,345	10,443,065	52,007	302,739	1,216,359	7,875,181	396,979	2,265,145		
20	1,845,793	10,153,489	62,066	310,501	1,367,784	7,549,062	415,943	2,293,926		
20年 9月	117,586	665,273	6,852	31,797	71,723	421,844	39,011	211,632		
10	130,369	758,586	4,508	26,613	89,738	533,587	36,123	198,386		
11	126,108	661,338	1,306	4,497	94,911	491,054	29,891	165,787		
12	117,158	709,595	10,474	45,517	74,647	483,609	32,038	180,469		
21年 1月	122,972	625,041	6,332	20,971	86,812	448,359	29,828	155,711		
2	119,482	663,976	5,271	39,066	83,076	453,819	31,135	171,091		
年 月	着 工 建 築 物			着 工 住 宅			(5) 滅 失 建 物			
	構 造 別 床 面 積			(4) 総 数		(うち)新設住宅		(うち)住 宅		
	(1)木造	(2)鉄筋コンクリート	(3)その他	戸 数	床面積	戸 数	床面積	戸 数	床面積	
	m <sup>2</sup>	m <sup>2</sup>	m <sup>2</sup>	戸	m <sup>2</sup>	戸	m <sup>2</sup>	戸	m <sup>2</sup>	
平成18年	2,890,871	5,136,548	4,059,952	97,430	7,628,643	95,671	7,370,736	483,461	4,953	431,231
19	2,565,613	3,730,919	4,146,533	79,751	6,292,761	78,285	6,113,654	445,582	4,028	416,099
20	2,525,727	3,533,493	4,094,269	77,731	6,147,030	76,328	5,959,526	411,696	4,245	386,880
20年 9月	233,659	209,113	222,501	5,849	470,144	5,738	451,422	44,994	418	39,079
10	212,259	247,071	299,256	6,379	519,964	6,234	493,461	34,954	347	33,523
11	183,108	277,735	200,495	5,530	430,170	5,443	419,823	28,412	289	26,310
12	202,685	271,014	235,896	5,740	460,173	5,583	441,274	27,549	317	25,990
21年 1月	161,837	228,668	234,536	4,790	369,235	4,668	356,916	...	...	...
2	168,380	223,873	271,723	5,089	390,823	4,956	381,352	...	...	...

[注] (1)床面積10平方メートル以上の建築物(増改築を含む)。

(2)鉄骨鉄筋コンクリート造を含む。

(3)鉄骨造、石造、レンガ造(コンクリートブロック)など不燃建築物を含む。

(4)新設とその他(住宅の戸数が増加しないもの)の計を含む。

(5)除却と災害の木造合計。

## 都 市 別 建 築 動 態 (着工)

(国土交通省「建設統計月報」)

都 市	(1) 建 築 物		新 設 住 宅		都 市	(1) 建 築 物		新 設 住 宅	
	21年 1月	21年 2月	21年 1月	21年 2月		21年 1月	21年 2月	21年 1月	21年 2月
	m <sup>2</sup>	m <sup>2</sup>	戸	戸		m <sup>2</sup>	m <sup>2</sup>	戸	戸
大 阪 市	219,274	299,588	1,837	1,999	河 内 長 野 市	3,566	3,601	29	27
大 塚 市	63,937	42,880	316	393	松 原 市	3,620	4,518	28	43
岸 和 田 市	8,921	10,714	92	107	大 東 市	3,861	2,105	35	23
豊 中 市	46,016	22,504	97	208	和 泉 市	10,071	44,623	52	216
池 田 市	4,219	10,824	59	118	箕 面 市	9,379	14,873	81	217
吹 田 市	39,100	9,930	290	106	柏 原 市	5,785	2,048	28	17
大 津 市	6,138	1,346	45	16	羽 曳 野 市	2,942	4,494	21	36
高 槻 市	20,584	12,059	253	131	門 真 市	17,554	4,210	34	27
貝 塚 市	7,994	2,168	39	17	摂 津 市	3,754	12,690	70	24
守 口 市	5,920	7,307	85	60	高 石 市	2,292	6,795	14	63
枚 方 市	54,126	13,487	535	140	藤 井 寺 市	1,551	1,249	12	9
茨 木 市	10,163	25,524	95	70	大 阪 市	19,035	51,049	133	499
八 尾 市	12,215	15,540	153	116	泉 南 市	2,052	2,659	13	20
泉 佐 野 市	4,077	7,266	21	25	四 條 畷 市	1,342	2,999	8	41
富 田 市	4,066	2,427	34	15	交 野 市	3,231	2,955	26	24
寝 屋 川 市	18,292	5,532	55	46	大 阪 狭 山 市	2,192	2,245	21	26
					阪 南 市	2,062	2,681	17	23

[注] (1)床面積の合計。

### 大阪銀行協会社員銀行諸勘定

(社)大阪銀行協会

年月	預金	借入金	コールマネー	貸出金	コールローン	有価証券	現金・預け金
	億円						
平成18年	519,829	1,780	659	402,193	1,662	27,814	11,241
19	527,556	1,394	302	396,058	1,250	25,105	12,130
20	528,056	2,310	901	383,949	700	20,629	14,362
20年10月	520,707	2,312	1,176	383,724	2,202	20,799	10,040
11	526,786	2,143	588	378,064	2,011	21,675	11,578
12	528,056	2,310	901	383,948	700	20,629	14,362
21年1月	527,368	2,032	652	382,622	2,754	22,091	10,465
2	529,389	1,592	497	382,492	2,299	21,420	10,238
3	538,291	2,044	1,151	386,007	554	21,383	12,611

【注】各年月末現在。

### 中小金融機関の預金貸出状況

(近畿財務局・商工組合中央金庫・農林中央金庫・(社)大阪府信用組合協会・JAバンク大阪信連・日本政策金融公庫)

年月	商工中金		農林中金		第2地銀協		信用金庫		信用組合		農協組合		日本政策金融公庫	
	預金	貸出	預金	貸出	預金	貸出	預金	貸出	預金	貸出	貯金	貸出	国民生活(貸出)	中小企業(貸出)
	億円		億円		億円		億円		億円		億円		億円	億円
平成18年	2,943	10,666	15,568	4,741	27,635	27,863	63,300	41,525	16,107	10,463	36,093	7,786	8,783	9,002
19	3,075	10,619	15,615	3,163	28,844	30,269	65,181	41,602	16,969	11,175	37,636	8,436	8,298	8,163
20	3,084	10,440	14,564	4,039	29,910	30,350	65,458	41,988	17,570	10,997	38,256	8,646	7,886	7,870
20年11月	3,134	10,293	14,215	3,946	29,137	30,206	64,728	41,133	17,258	10,999	37,830	8,639	7,850	7,798
12	3,084	10,440	14,564	4,039	29,910	30,350	65,458	41,988	17,570	10,997	38,256	8,646	7,886	7,870
21年1月	3,141	10,359	14,999	4,048	30,337	30,309	65,067	41,846	17,408	11,042	38,038	8,630	7,759	7,847
2	3,193	10,435	14,985	3,911	30,243	30,260	65,427	41,894	17,558	11,008	38,192	8,606	7,765	7,909
3	3,210	10,548	14,157	3,792	...	...	...	...	17,793	11,066	38,066	8,705	7,692	8,021
4	3,319	10,496	14,508	3,829	...	...	...	...	17,622	10,943	38,115	8,666	...	8,279

【注】1. 各金融機関とも府内店舗分の計算である。  
2. 各年月末現在。  
3. 日本政策金融公庫(中小企業事業)は、平成20年10月より設備貸与機関貸付を除く。

### 大阪証券市場株式売買高

(大阪証券取引所)

年月	売 買 高					売 買 代 金					300種平均 株価指数 (43.1.4=100)
	総 数	立 会 場 内			立会場外	総 額	立 会 場 内			立会場外	
		普通取引	当日取引	発行日取引			普通取引	当日取引	発行日取引		
	千株					百万円					
平成18年	11,207,377	10,225,245	-	35	982,095	28,437,246	26,751,581	-	103	1,683,555	1,757.70
19	10,019,215	9,261,523	-	-	757,661	31,137,696	29,912,189	-	-	1,225,479	1,883.45
20	10,410,545	10,088,493	-	-	322,050	24,357,869	23,882,978	-	-	474,888	1,361.07
20年10月	876,604	848,429	-	-	28,172	1,945,723	1,903,384	-	-	42,336	1,029.09
11	798,755	777,295	-	-	21,458	1,214,716	1,178,205	-	-	36,508	951.42
12	900,413	886,195	-	-	14,216	1,196,943	1,183,208	-	-	13,732	905.97
21年1月	661,108	647,469	-	-	13,637	1,132,251	1,116,764	-	-	15,484	910.56
2	645,719	584,174	-	-	61,544	1,229,483	1,148,875	-	-	80,605	847.11
3	734,194	715,869	-	-	18,323	1,216,966	1,194,961	-	-	22,003	835.85

【注】第一部、第二部上場の合計。

### 手形交換状況

(大阪手形交換所・日本銀行「金融経済統計月報」)

年月	交 換 高		不 渡 手 形		取 引 停 止 処 分		全 国 交 換 高	
	枚 数	金 額	枚 数	金 額	枚 数	金 額	枚 数	金 額
	千枚	億円	枚	億円	枚	百万円	千枚	億円
平成18年	19,522	472,398	23,097	468	2,069	3,335	134,230	4,779,250
19	18,003	443,661	21,102	350	1,964	3,040	123,570	4,632,613
20	16,426	417,402	23,183	618	2,447	3,773	112,001	4,329,746
20年10月	1,313	33,476	1,919	40	208	222	8,929	362,933
11	1,051	25,877	1,297	38	202	404	7,078	275,063
12	1,541	39,110	2,091	36	258	450	10,336	387,522
21年1月	1,156	29,976	1,602	32	177	196	7,859	308,944
2	1,161	29,237	2,629	87	194	726	7,954	295,572
3	1,418	38,013	3,481	81	384	587	9,725	401,625

【注】1. 取引停止処分は店舗届出による件数。 2. 不渡手形は返還日による月合計。

## 職業紹介状況

(大阪労働局職業安定部「労働市場月報」)

年度月	一 般					中高年齢者等		日 雇		人 材 銀 行		
	新 規 求職者数	就職件数	就職率	新 規 求人数	充足数	新 規 求職者数	就職率	有 効 求職者数	就 労 実人員	新 規 求人数	新規求職 申込件数	就職件数
	人	件	%	人			%	人			件	
平成17年度	40,941	12,035	29.4	67,481	13,135	13,894	27.7	11,556	0	717	667	132
18	39,212	11,982	30.6	72,893	13,098	13,167	29.4	9,632	0	748	588	118
19	37,465	11,216	29.9	64,134	12,336	12,852	29.2	8,274	0	553	555	94
20年10月	43,916	11,964	27.2	54,547	13,102	15,571	26.8	7,146	0	415	632	108
11	32,940	9,812	29.8	43,191	10,776	11,509	30.5	7,131	0	347	532	65
12	31,667	8,543	27.0	40,165	9,318	10,960	28.1	7,048	0	282	555	77
21年 1月	48,138	9,130	19.0	50,760	9,845	16,920	18.3	7,022	0	321	629	65
2	46,702	10,397	22.3	41,900	11,077	16,175	22.2	7,029	0	315	711	82
3	54,710	11,387	20.8	41,086	12,413	19,433	19.9	6,977	0	309	819	95

[注] 1. 就職率 = 就職件数 ÷ 新規求職申込件数。  
2. 各年度は月平均。

## 会社倒産状況

(株)東京商工リサーチ関西支社)

年 月	総 数		製造業		卸・小売業		建設業		運輸・通信業		サービス業		その他	
	件 数	負債額	件数	負債額	件数	負債額	件数	負債額	件数	負債額	件数	負債額	件数	負債額
	件	百万円	件	百万円	件	百万円	件	百万円	件	百万円	件	百万円	件	百万円
平成18年	2,080	433,055	331	60,923	559	97,840	490	64,217	108	7,688	489	104,325	103	98,062
19	2,059	430,197	312	73,961	581	88,040	488	48,724	102	36,187	483	130,480	93	52,445
20	2,148	687,786	352	137,391	595	161,952	513	67,165	123	31,290	449	71,393	116	218,595
20年11月	173	37,893	31	4,343	58	13,895	40	6,458	11	2,060	26	5,972	7	5,165
12	187	94,183	30	18,178	44	12,127	47	4,361	12	4,847	42	2,007	12	52,663
21年 1月	200	91,730	40	7,726	56	7,652	39	5,162	10	1,300	39	1,506	16	68,384
2	197	50,747	30	10,460	49	8,724	47	5,837	9	460	48	3,156	14	22,110
3	217	130,837	44	24,195	62	23,916	41	7,393	14	5,320	47	2,713	9	67,300
4	199	42,277	43	13,320	48	7,484	39	3,503	15	2,656	43	2,766	11	12,548

[注] 1. 負債額1,000万円以上のもので、内整理その他を含む。各月は月末現在。  
2. その他は、上記以外のものである。

## 雇用保険給付状況

(大阪労働局職業安定部「労働市場月報」)

年度月	一 般					日 雇				
	被保険者数 (年度末現在)	受給資格 決定件数	受給者 実人員	うち初回	支給金額	就職促進給付金	被保険者 手帳交付数	受給者 実人員	支給金額	
	人	件	人		千円	人	千円	件	人	千円
平成18年度	3,135,603	13,071	41,556	9,824	5,578,677	2,143	351,515	623	5,256	402,732
19	3,213,332	12,482	40,682	9,648	5,443,537	2,179	360,664	527	4,439	340,429
20	3,215,549	13,607	41,793	10,280	5,602,396	2,078	353,244	474	3,911	301,671
20年10月	3,262,953	14,492	43,970	10,469	6,251,045	2,287	381,498	785	3,840	294,813
11	3,263,857	10,277	40,115	8,943	4,968,097	2,233	375,152	459	3,936	276,401
12	3,261,562	9,592	42,847	10,021	5,466,863	2,157	371,179	460	3,872	241,128
21年 1月	3,244,707	16,120	41,737	8,769	6,083,222	1,971	328,055	313	4,064	433,325
2	3,234,133	13,842	43,976	12,084	5,476,849	1,512	260,179	450	3,537	239,518
3	3,215,549	17,072	47,699	12,247	6,456,300	1,828	320,672	335	3,438	262,506

[注] 各年度は月平均。

## 政府管掌健康保険給付状況

(大阪社会保険事務局保険部)

年度月	事業所数	被保険者数	現物給付決定額		現金給付決定額		うち傷病手当金決定額		
			件 数	金 額	件 数	金 額	件数	日数	金額
		人	件	万円	件	万円	件	日	万円
平成17年度	127,844	1,650,773	23,600,124	28,351,754	1,922,834	5,270,973	72,800	2,344,707	1,249,167
18	130,868	1,638,596	24,275,929	26,416,949	2,139,593	5,484,875	73,467	2,352,021	1,240,576
19	134,577	1,673,312	24,794,439	28,132,945	2,284,724	5,328,569	74,039	2,409,433	1,425,277
20年 2月	...	1,678,487	2,108,669	2,374,573	191,527	434,849	6,023	203,604	123,872
3	...	1,673,312	2,214,033	2,507,352	187,062	434,177	6,480	208,880	126,894
4	...	1,676,801	2,080,028	2,363,896	184,367	392,629	5,552	181,336	108,890
5	...	1,677,282	2,125,447	2,396,948	188,155	421,919	6,239	202,903	125,068
6	...	1,678,379	2,087,692	2,404,305	196,704	435,258	6,087	198,065	121,023
7	...	1,676,234	...	...	192,066	393,762	5,796	186,144	114,267

[注] 1. 事業所・被保険者数の各年度計は年度末現在。  
2. 大阪社会保険事務局の取扱いである。  
3. 現物給付とは保険医療機関にかかった医療費(ただし一部負担金を除く)。  
4. 現金給付とは被保険者に対して行う現金による給付。



## 生活保護状況

(大阪府社会援護課)

年度月	被保護 実世帯	被保護 実人員	扶助別被保護者数				扶助別被保護費					
			生活扶助	住宅扶助	医療扶助	その他	総額	生活扶助	住宅扶助	医療扶助	その他	
	世帯	人	人				百万円					
平成17年度	148,969	214,375	194,170	188,110	164,867	46,354	407,948	135,964	55,325	201,356	15,303	
18	155,044	221,290	201,042	195,749	171,904	48,509	418,415	139,304	58,395	204,209	16,508	
19	160,136	226,424	205,983	201,159	172,535	49,838	419,061	141,030	61,247	199,741	17,044	
20年 5月	163,239	229,095	207,736	203,663	178,992	55,249	34,866	11,224	5,232	17,012	1,399	
6	163,591	229,410	208,262	204,274	180,542	55,362	34,471	11,361	5,372	16,440	1,297	
7	164,400	230,398	209,080	204,936	181,550	56,084	35,886	11,464	5,311	17,694	1,418	
8	164,686	230,670	209,166	205,378	178,236	55,516	35,417	11,332	5,299	17,278	1,508	
9	165,189	231,421	210,543	206,296	179,980	56,607	35,626	11,440	5,345	17,481	1,360	
10	166,080	232,675	212,195	207,576	183,775	57,006	35,405	11,795	5,441	16,827	1,341	

[注] 1. 被保護実世帯、実人員及び扶助別被保護者数は、年度平均である。  
 2. 扶助別被保護費の各月は概数であり、各年度計とは一致しない。なお、その他の内訳は、教育扶助と介護扶助の合計である。  
 3. 各月については速報値、年度については確報値である。

## 電力消費量

(関西電力(株))

年度月	総数	電 灯					電 力		
		総数	定額	従量A	従量B	臨時	総数	低圧電力	その他
	百万kWh	百万kWh					百万kWh		
平成18年度	( 22,973 )	20,193	395	16,708	3,044	46	( 2,780 )	2,489	291
19	( 23,650 )	20,871	395	17,328	3,107	42	( 2,778 )	2,499	279
20	( 22,934 )	20,377	390	16,878	3,075	34	( 2,557 )	2,298	258
20年10月	1,687	1,483	31	1,196	253	3	204	187	17
11	1,669	1,505	35	1,213	255	3	164	143	21
12	1,739	1,573	36	1,299	235	3	165	143	23
21年 1月	2,518	2,287	39	1,941	303	3	231	199	32
2	2,092	1,886	39	1,588	257	3	205	178	27
3	1,881	1,699	33	1,423	239	3	183	158	25

[注] 1. 関西電力大阪北、南支店(大阪府のうち高槻市、東大阪市、四條畷市のそれぞれの一部が除かれ、兵庫県伊丹市、和歌山県和歌山市のそれぞれ一部を含む)のものである。2. 電灯の定額、従量A、従量Bは公衆街路灯を含む。  
 3. 電灯の従量Aは時間別電灯を含む。4. ( )は従来の大口電力の数値である。5. 電灯の従量Bは、低圧総合利用を含む。

## 都市ガスの生産・消費量

(大阪ガス(株))

年月	生産量	需要家数		消費量				
		総数	家庭用	総量	家庭用	工業用	商業用	その他
	千m3	戸		千m3				
平成18年	6,187,753	3,842,243	3,655,091	4,399,520	1,295,256	2,104,468	629,790	370,006
19	6,286,308	3,874,574	3,687,242	4,217,312	1,225,709	2,058,889	581,889	350,825
20	6,170,099	3,897,365	3,709,592	4,173,014	1,246,829	2,001,628	574,782	349,775
20年11月	446,904	3,907,768	3,719,622	282,458	86,754	134,504	40,833	20,367
12	549,197	3,912,408	3,723,841	340,038	126,582	152,714	37,285	23,457
21年 1月	573,559	3,914,402	3,725,030	402,301	179,581	142,133	47,663	32,924
2	503,887	3,918,307	3,728,827	363,131	160,178	124,497	44,717	33,739
3	523,257	3,924,210	3,734,622	361,882	150,992	136,794	42,672	31,424
4	427,769	3,925,911	3,736,198	323,636	132,355	119,506	40,058	31,717

[注] 1. 大阪ガス株式会社府内におけるものである。  
 2. 需要家数はメーター数で年末現在。3. 10,750kcal/m3換算表示。

## 水道給水量

(大阪府水道部・大阪市水道局)

年度月	府 営 水 道		大 阪 市 営 水 道					
	上水道給水量	工業用水 総給水量	上水道 給水世帯数	上水道調定水量			工業用水 給水量	
				総量	一般用	業務用		湯屋用
	千m3		世帯	千m3				
平成17年度	567,791	190,615	1,445,882	416,986	407,490	2,734	6,762	33,440
18	561,221	187,073	1,459,794	412,307	403,511	2,425	6,371	34,281
19	563,323	188,798	1,473,798	409,620	401,370	2,238	6,012	33,294
20年10月	46,785	15,560	1,481,380	39,289	38,694	153	443	2,715
11	44,793	16,002	1,481,385	35,258	34,638	155	465	2,448
12	47,202	15,467	1,481,367	28,283	27,784	120	379	2,429
21年 1月	45,201	15,933	1,481,948	36,785	36,102	160	523	2,200
2	41,223	16,013	1,482,111	28,860	28,332	125	403	1,995
3	44,516	14,431	1,484,343	28,281	27,770	125	386	...

[注] 1. 平成17年度の府営水道上水道給水量の各年度計は3月から翌年2月である。  
 2. 大阪市営水道給水世帯数の各年度計は年度末現在である。3. 大阪市営水道の工業用水給水量は南港直接給水分を除く。

### 交通事故件数と死傷者数

(大阪府警察本部交通総務課)

年 月	総 数	うち原付	人対車両	車 両 相 互					車両単独	列 車
				総 数	出合頭	追 突	右折時	その他		
件 数 (件)										
平成18年	62,834	13,240	5,016	54,367	16,600	16,202	6,848	14,717	3,446	5
19	59,062	12,429	4,635	51,487	16,252	14,879	6,261	14,095	2,935	5
20	53,769	10,713	4,307	46,961	15,220	13,507	5,603	12,631	2,500	1
20年10月	4,801	936	392	4,163	1,355	1,227	465	1,116	246	0
11	4,274	859	352	3,756	1,167	1,092	465	1,032	166	0
12	5,173	1,072	464	4,487	1,411	1,272	600	1,204	222	0
21年 1月	3,855	732	361	3,332	1,029	985	400	918	161	1
2	3,859	733	341	3,353	1,037	999	445	872	165	0
3	4,673	901	407	4,077	1,312	1,248	482	1,035	188	1
傷 者 (人)										
平成18年	75,485	14,011	5,119	66,656	18,921	23,498	7,895	16,342	3,709	1
19	70,916	13,145	4,700	63,020	18,350	21,890	7,183	15,597	3,193	3
20	64,290	11,431	4,403	57,153	17,214	19,544	6,416	13,979	2,733	1
20年10月	5,724	990	396	5,055	1,524	1,771	524	1,236	273	0
11	5,058	920	363	4,518	1,286	1,570	524	1,138	177	0
12	6,159	1,150	472	5,448	1,594	1,845	675	1,334	239	0
21年 1月	4,538	768	363	3,999	1,163	1,394	440	1,002	176	0
2	4,554	762	342	4,037	1,153	1,431	507	946	175	0
3	5,573	951	408	4,965	1,441	1,827	562	1,135	199	1
死 者 (人)										
平成18年	255	34	72	119	39	21	23	36	59	5
19	248	38	72	123	52	21	18	32	49	4
20	198	28	62	96	43	10	19	24	40	0
20年10月	16	1	6	8	4	0	1	3	2	0
11	15	1	8	6	3	1	0	2	1	0
12	21	3	8	11	5	1	2	3	2	0
21年 1月	27	2	12	12	2	3	4	3	2	1
2	12	1	4	6	3	1	1	1	2	0
3	24	3	13	8	2	3	1	2	3	0

[注] 交通事故の類型別にみた発生状況である。

### 刑法犯罪種別認知・検挙状況

(大阪府警察本部刑事総務課「犯罪統計」)

年 月	総 数	凶 悪 犯					粗 暴 犯	窃 盗 犯	知 能 犯	風 俗 犯	そ の 他
		殺 人	強 盗	放 火	強 姦	認 知 件 数 (件)					
認 知 件 数 (件)											
平成18年	232,451	1,255	136	720	192	207	7,212	185,792	8,035	1,231	28,926
19	216,303	1,115	102	679	134	200	6,669	171,699	7,055	1,156	28,609
20	r201,816	r959	r119	r543	r144	r153	r6,049	r161,111	r7,500	r1,100	r25,097
20年10月	17,769	84	6	48	8	22	559	14,075	723	108	2,220
11	15,760	93	16	43	15	19	484	12,447	612	99	2,025
12	r15,229	r76	r5	r49	r14	r8	r456	r12,278	r409	r67	r1,943
21年 1月	13,510	91	11	54	17	9	475	10,721	520	52	1,651
2	13,119	75	4	54	7	10	410	10,403	445	67	1,719
3	15,636	75	11	47	12	5	450	12,621	588	61	1,841
検 挙 件 数 (件)											
平成18年	39,192	752	130	350	153	119	3,494	18,844	3,056	507	12,539
19	38,079	587	103	283	77	124	3,365	18,176	3,027	495	12,429
20	r39,025	r589	r114	r251	r101	r123	r3,348	r20,047	r3,949	r563	r10,529
20年10月	3,803	49	10	19	8	12	282	2,042	484	43	903
11	5,277	80	19	27	14	20	398	3,343	402	65	989
12	r1,972	r33	r5	r10	r6	r12	r225	r837	r154	r39	r684
21年 1月	2,339	47	8	21	10	8	255	1,154	264	38	581
2	2,312	39	4	20	6	9	195	1,244	163	49	622
3	2,621	55	9	26	11	9	321	1,378	217	23	627
検 挙 人 員 (人)											
平成18年	30,531	636	137	342	68	89	4,073	11,838	851	619	12,514
19	30,113	558	107	297	53	101	3,927	11,779	883	678	12,288
20	r28,042	r553	r112	r274	r68	r99	r3,833	r11,674	r964	r658	r10,360
20年10月	2,565	54	10	26	8	10	347	1,055	118	88	903
11	3,232	75	18	32	9	16	460	1,506	128	74	989
12	r1,788	r35	r7	r10	r7	r11	r265	r682	r65	r53	r688
21年 1月	1,676	49	8	24	8	9	282	712	44	38	551
2	1,767	42	4	24	3	11	221	798	57	33	616
3	1,935	67	11	36	13	7	347	842	65	22	592

# 新着資料のご案内

統計資料室で収集した最新の資料です。なお、紙面の都合で、他都道府県資料をはじめ、月報・季報等年間を通じて継続的に到着する資料の掲載を一部割愛しましたが、ご寄贈いただいた機関には心からお礼申し上げます。

## 国関係

日本の統計 2009年	総務省統計局
平成17年国勢調査編集・解説シリーズNo.7 高齢人口と高齢者のいる世帯	総務省統計局
平成17年国勢調査編集・解説シリーズNo.8 通勤・通学人口及び昼間人口	総務省統計局
平成17年国勢調査報告 第5巻 就業者の産業(小分類)・職業(小分類) 抽出詳細集計 その1全国編	総務省統計局
平成18年事業所・企業統計調査に関する地域メッシュ統計地図 階級メッシュマップ(世界測地系)	総務省統計局
平成18年事業所・企業統計調査報告 第4巻 解説編 日本の事業所・企業	総務省統計局
平成17年国勢調査編集・解説シリーズNo.9 大都市圏の人口	総務省統計局
消費者物価指数年報 平成20年	総務省統計局
日本の就業構造 平成19年就業構造基本調査の解説	総務省統計局
学校教員統計調査報告書 平成19年度	文部科学省生涯学習政策局調査企画課
学校保健統計調査報告書 平成20年度	文部科学省生涯学習政策局調査企画課
社会福祉行政業務報告(福祉行政報告例) 平成19年度	厚生労働省大臣官房統計情報部
社会福祉施設等調査報告 平成19年	厚生労働省大臣官房統計情報部
地域保健医療基礎統計 平成20年	厚生労働省大臣官房統計情報部
我が国の人口動態 平成21年	厚生労働省大臣官房統計情報部
農業・食料関連産業の経済計算 平成18年度	農林水産省大臣官房情報評価課
第83次農林水産省統計表 平成19年～20年	農林水産省大臣官房統計部
産業連関表(延長表)平成18年	経済産業省経済産業政策局調査統計部
延長産業連関表からみた我が国経済構造の概要	経済産業省経済産業政策局調査統計部
工業統計表 企業統計編 平成18年	経済産業省経済産業政策局調査統計部
商業統計表 業態別統計編(小売業) 平成19年	経済産業省経済産業政策局調査統計部
商業統計表 第1巻産業編(総括表) 平成19年	経済産業省経済産業政策局調査統計部
商業統計表 第2巻産業編(都道府県表) 平成19年	経済産業省経済産業政策局調査統計部
商業統計表 第3巻産業編(市区町村表) 平成19年	経済産業省経済産業政策局調査統計部
商業統計表 第4巻品目編 平成19年	経済産業省経済産業政策局調査統計部
ポケット近畿農林水産統計 2009年	近畿農政局統計部
企業活動基本調査確報 平成19年	近畿経済産業局

## 大阪府

大阪府統計年鑑 平成20年度	大阪府総務部統計課
大阪の賃金、労働時間及び雇用の動き 毎月勤労統計調査地方調査 平成20年平均結果速報	大阪府総務部統計課
大阪の工業 工業統計調査結果表 平成19年	大阪府総務部統計課
大阪の工業動向 大阪府工業指数年報(速報) 平成20年	大阪府総務部統計課
大阪府国民健康保険事業状況 平成19年度	大阪府総務部統計課
大阪府の港湾統計 平成19年	大阪府総務部統計課
大阪府の水道の現況 平成19年度	大阪府総務部統計課

## その他

大阪の交通白書 平成20年版	(財)大阪府交通安全協会
----------------	--------------

各機関で刊行された統計資料等は、統計資料室へ一部ご寄贈くださいますようお願いいたします。