

大阪の工業動向

- 大阪府工業指数 平成20年[速報] -

大阪府総務部統計課工業・動態グループ

大阪府では、府内の工業活動の現状を把握するため、毎月、生産指数、出荷指数（生産者出荷指数）、在庫指数（生産者製品在庫指数）及び在庫率指数（生産者製品在庫率指数）を作成し、「大阪の工業動向」月報として公表しています。

このたび、平成20年（1月～12月）における年の速報値を取りまとめました。その概要は以下のとおりです。なお、確報値は、年間補正作業後に公表する予定です。

1. 生産の動向

生産指数は、95.3で、前年比 3.7%と2年ぶりの低下となった。

業種別（22業種）にみると、一般機械工業（前年比 3.9%）、化学工業（同 3.9%）など20業種が低下し、石油・石炭製品工業（同 4.3%）、窯業・土石製品工業（同 2.3%）が上昇した。

品目別にみると、「ショベル系掘削機械」「PDPモジュール」が低下に、「リチウムイオン蓄電池」「ブルドーザ」が上昇に寄与した。

2. 出荷の動向

出荷指数は、96.8で、前年比 4.5%と2年ぶりの低下となった。

業種別（22業種）にみると、一般機械工業（前年比 6.1%）、電気機械工業（同 13.3%）など20業種が低下し、その他製品工業（同 1.7%）、窯業・土石製品工業（同 0.4%）が上昇した。

品目別にみると、「セパレート形エアコン」「ショベル系掘削機械」が低下に、「ブルドーザ」「リチウムイオン蓄電池」が上昇に寄与した。

3. 在庫の動向

在庫指数は、102.6で、前年比 5.0%の上昇となった。

業種別（19業種）にみると、一般機械工業（前年比 17.6%）、金属製品工業（同 19.3%）など11業種が上昇し、輸送機械工業（同 20.5%）（旧）電気機械工業（同 6.3%）など8業種が低下した。

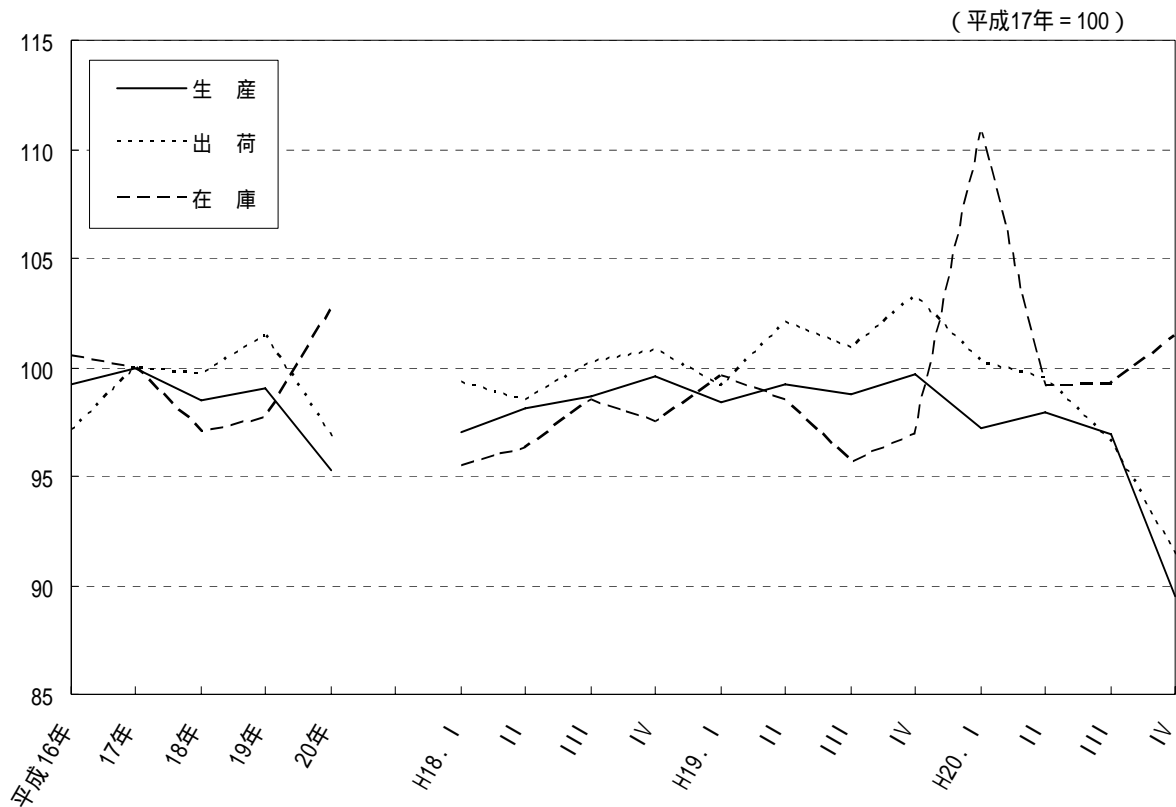
品目別にみると、「飲料用アルミニウム缶」「一般冷凍空調用冷凍機」が上昇に、「セパレート形エアコン」「小型乗用車」が低下に寄与した。

第1表 年工業指数の推移

(製造工業：平成17年=100)

	生産		出荷		在庫		在庫率	
	指数	前年比(%)	指数	前年比(%)	指数	前年比(%)	指数	前年比(%)
平成16年	99.2	4.5	97.1	5.1	100.5	5.8	101.2	10.0
17年	100.0	0.8	100.0	3.0	100.0	0.5	100.0	1.2
18年	98.5	1.5	99.7	0.3	97.0	3.0	96.7	3.3
19年	99.0	0.5	101.4	1.7	97.7	0.7	97.1	0.4
20年	95.3	3.7	96.8	4.5	102.6	5.0	107.3	10.5

第1図 工業指数(生産・出荷・在庫)の推移



第2表 工業指数(生産・出荷・在庫)の推移

(平成17年 = 100)

区分	年 四半期	18	19	20	19	19	19	19	20	20	20	20
					I	II	III	IV	I	II	III	IV
生産		98.5	99.0	95.3	98.4	99.2	98.8	99.7	97.2	97.9	96.9	89.5
(前期比)		-	-	-	1.2	0.8	0.4	0.9	2.5	0.7	1.0	7.6
(前年(同期)比)		1.5	0.5	3.7	1.4	1.1	0.1	0.1	1.2	1.3	1.9	10.2
出荷		99.7	101.4	96.8	99.1	102.1	100.9	103.3	100.2	99.5	96.6	91.4
(前期比)		-	-	-	1.7	3.0	1.2	2.4	3.0	0.7	2.9	5.4
(前年(同期)比)		0.3	1.7	4.5	0.2	3.7	0.7	2.5	1.1	2.5	4.3	11.5
在庫		97.0	97.7	102.6	99.6	98.5	95.6	96.9	110.8	99.1	99.2	101.4
(前期比)		-	-	-	2.2	1.1	2.9	1.4	14.3	10.6	0.1	2.2
(前年(同期)比)		3.0	0.7	5.0	4.3	2.3	2.9	0.6	11.2	0.6	3.8	4.6

(注)前期比は季節調整済指数、前年(同期)比は原指数による数値。

第3表 業種別動向(生産、出荷、在庫)

(平成17年 = 100)

業 種	生 産			出 荷			在 庫		
	指 数	前年比 %	寄与率 %	指 数	前年比 %	寄与率 %	指 数	前年比 %	寄与率 %
製 造 工 業	95.3	3.7		96.8	4.5		102.6	5.0	
鉄 鋼	104.7	1.6	2.8	105.5	0.8	1.4	97.4	4.2	10.9
非 鉄 金 属	95.5	4.4	2.1	95.4	2.5	1.4	97.0	3.7	1.5
金 属 製 品	97.1	1.7	5.3	97.8	0.6	1.4	108.7	19.3	51.0
一 般 機 械	99.7	3.9	19.5	100.6	6.1	23.1	137.9	17.6	62.2
(旧) 電 気 機 械	102.0	5.6	24.1	103.4	9.5	39.0	82.6	6.3	9.5
電 気 機 械	89.1	5.1	10.6	86.9	13.3	22.2	-	-	-
情 報 通 信 機 械	121.5	2.7	4.2	123.5	3.7	5.3	-	-	-
電 子 部 品 ・ デ バ イ ス	109.3	12.8	9.6	109.8	11.5	11.3	-	-	-
輸 送 機 械	94.4	4.0	5.2	94.8	1.8	2.0	86.4	20.5	11.5
精 密 機 械	101.2	3.9	0.8	100.9	0.5	0.1	154.2	9.5	0.5
窯 業 ・ 土 石 製 品	97.5	2.3	1.1	99.3	0.4	0.1	98.7	0.3	0.1
化 学	84.1	3.9	18.7	86.1	5.3	14.9	98.9	0.4	1.6
石 油 ・ 石 炭 製 品	96.5	4.3	1.5	91.1	0.8	1.3	94.3	2.0	1.7
プ ラ ス チ ッ ク 製 品	92.2	5.2	5.1	97.2	5.3	3.9	86.0	7.8	6.9
ハ ル フ ・ 紙 ・ 紙 加 工 品	94.4	3.8	1.8	90.9	5.3	1.9	98.7	0.6	0.2
織 維	89.1	4.1	2.7	88.3	6.9	3.4	84.3	4.5	5.6
食 料 品	92.2	3.3	4.4	90.4	3.9	4.2	62.6	1.1	0.1
そ の 他	97.7	6.0	9.5	104.0	2.0	1.8	113.4	0.0	0.0
ゴ ム 製 品	111.3	7.9	2.9	115.0	4.5	1.2	165.6	5.1	1.7
皮 革 製 品	84.0	5.3	0.1	84.0	5.2	0.1	78.6	7.6	0.0
家 具	80.8	14.3	5.4	97.7	0.6	0.2	90.5	6.0	1.6
木 材 ・ 木 製 品	96.0	6.1	0.4	95.0	5.5	0.3	96.7	1.5	0.1
印 刷	99.6	1.1	0.7	99.6	1.1	0.2	-	-	-
そ の 他 製 品	111.8	1.0	0.1	115.3	1.7	0.2	93.4	1.7	0.2

(注1) (旧)電気機械は、電気機械、情報通信機械及び電子部品・デバイスをあわせたもの。

(注2) 平成17年基準指数から、印刷業が加わった。

第4表 特殊分類別動向

(平成17年 = 100)

	生 産			出 荷			在 庫		
	指 数	前 年 比 %	寄 与 率 %	指 数	前 年 比 %	寄 与 率 %	指 数	前 年 比 %	寄 与 率 %
最 終 需 要 財	92.0	4.9	62.5	94.3	6.8	62.5	101.5	1.5	11.4
投 資 財	95.0	7.1	44.1	98.1	6.0	44.1	110.6	2.3	11.5
資 本 財	98.1	8.7	31.5	102.5	6.1	31.5	123.1	5.7	18.5
建 設 財	91.1	4.8	12.2	91.5	5.9	12.2	91.0	4.0	6.8
消 費 財	89.5	2.6	17.4	90.8	7.4	17.4	87.6	8.0	22.8
耐 久 消 費 財	99.5	4.8	11.1	98.9	12.0	11.1	83.1	14.4	28.0
非 耐 久 消 費 財	85.1	1.5	6.5	85.6	3.8	6.5	96.6	5.8	5.3
生 産 財	98.5	2.8	38.4	99.3	2.3	38.4	103.2	9.2	111.6
工 業 用 生 産 財	99.0	3.0	38.9	100.0	2.7	38.9	104.5	9.9	109.6
そ の 他 用 生 産 財	92.8	0.0	0.0	94.2	3.1	0.0	91.0	2.6	2.7

第5表 全国・近畿との比較

(平成17年 = 100)

	大 阪 府		近 畿		全 国	
	指 数	前 年 比 (%)	指 数	前 年 比 (%)	指 数	前 年 比 (%)
生 産	95.3	3.7	102.3	3.6	103.8	3.4
出 荷	96.8	4.5	102.4	3.4	104.4	3.2
在 庫	102.6	5.0	100.8	0.9	106.7	2.7
在 庫 率	107.3	10.5	107.0	8.1	108.5	8.2

注) 在庫は年平均値を使用

【利用上の注意】

1. 指数値の基準年は、平成17年(西暦2005年)です。
2. 年の指数は原指数、四半期の指数は季節調整済指数を使用しております。
3. 年、四半期の指数値は、「年平均」「四半期平均」の数値となります。