

大阪の工業動向

平成21年3月分速報

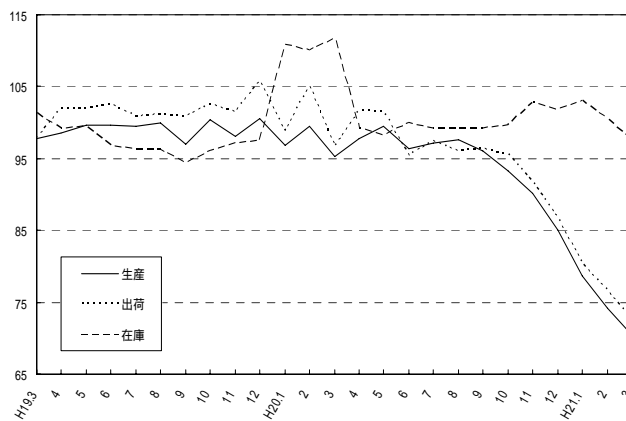
工業生産・出荷・在庫指数の動き(平成17年=100)

生産指数は70.5(前月比 5.0%低下)となった。業種別(寄与率順)にみると、一般機械工業(前月比 11.1%)、輸送機械工業(同 22.0%)など17業種が低下した。

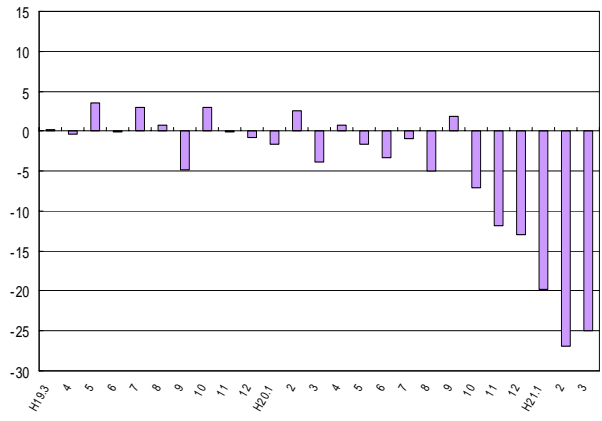
出荷指数は72.5(前月比 5.4%低下)となった。業種別(寄与率順)にみると、輸送機械工業(前月比 21.0%)、一般機械工業(同 5.7%)など16業種が低下した。

在庫指数は97.5(前月比 3.0%低下)となった。業種別(寄与率順)にみると、一般機械工業(前月比 5.3%)、鉄鋼業(同 4.0%)など16業種が低下した。

製造工業指数の推移(季節調整済指数平成17年=100)



生産指数 対前年同月比の推移(%)



業種別、特殊分類別工業生産指数

(平成17年=100)														(大阪府統計課)				
	業 種 別													特殊分類別				
	製造工業	鉄鋼業	非鉄金属	金属製品	一般機械	電気機械	情報通信機械	電子部品・デバイス	輸送機械	精密機械	窯業・土石製品	化学	石油・石炭製品	最終需要財	生産財			
ウエイト	10000.0	608.8	174.2	1149.7	1764.0	814.4	453.8	220.3	488.8	69.2	183.9	2032.5	141.3					
年月																		
平成18年	98.5	103.1	101.2	99.3	101.0	102.3	111.6	104.3	100.0	94.8	104.1	88.3	95.2					
平成19年	99.0	106.4	99.9	98.8	103.8	93.9	124.9	125.4	98.3	105.3	95.3	87.5	92.5					
平成20年	95.3	104.7	95.5	97.1	99.7	89.1	121.5	109.3	94.4	101.2	97.5	84.1	96.5					
原指	平成20年9月	98.3	106.7	96.7	98.1	107.0	98.8	116.4	120.7	100.1	115.6	104.4	85.5	80.8				
	10月	97.0	107.4	104.9	91.0	96.5	100.7	148.3	103.1	91.1	102.5	106.4	86.3	93.6				
	11月	90.5	88.5	88.1	84.8	92.5	91.2	152.0	101.6	77.0	91.5	94.6	77.5	101.6				
	12月	88.7	76.8	71.1	99.4	87.0	84.2	129.6	83.9	76.8	99.1	87.5	81.1	107.4				
	平成21年1月	72.4	62.8	54.1	80.1	74.1	65.0	63.5	74.9	62.4	75.8	70.2	68.6	98.1				
季節調整済指数	2月	71.3	56.4	51.2	78.9	72.9	60.9	83.5	24.4	67.7	82.4	74.7	65.3	97.5				
	3月	77.0	54.3	49.9	100.6	81.2	59.2	85.7	27.9	63.8	105.5	81.5	71.9	84.6				
	平成20年9月	96.0	109.8	93.9	95.7	100.1	98.3	125.1	124.2	88.4	98.9	103.4	83.7	81.7				
	10月	93.3	99.8	97.5	92.3	99.2	98.2	119.5	108.1	88.7	103.0	98.1	78.5	89.1				
11月	90.2	88.0	86.5	84.7	94.6	92.2	127.0	101.1	78.7	107.0	93.7	79.3	98.4					
12月	85.0	75.8	72.1	100.2	87.3	81.8	109.7	78.8	77.3	89.0	85.5	74.7	92.5					
平成21年1月	78.7	64.2	60.1	88.3	81.2	75.1	75.2	77.4	68.1	89.2	79.9	70.9	91.8					
2月	74.2	58.4	52.1	77.7	73.2	65.0	104.5	25.7	63.3	85.8	80.2	69.4	95.6					
3月	70.5	52.9	47.7	82.0	65.1	58.9	107.6	28.1	49.4	90.8	79.3	71.0	77.1					
	製 造 工 業					産業総合					*参考		*参考		最終需要財		生産財	
	プラスチック製品	窯業・土石製品	繊維	食品	その他	産業総合	公益事業	機械工業	(旧)電気機械	最終需要財	投資財	消費財	生産財					
ウエイト	368.0	182.5	258.6	521.5	568.5	10279.2	279.2	3810.5	1488.5	4922.6	2237.6	2685.0	5077.4					
年月																		
平成18年	97.3	102.4	96.3	96.0	102.5	98.5	97.0	102.5	105.5	96.3	100.5	92.8	100.6					
平成19年	97.3	98.1	92.9	95.3	103.9	99.3	110.9	104.8	108.0	96.7	102.3	91.9	101.3					
平成20年	92.2	94.4	89.1	91.9	97.7	95.8	115.9	99.9	102.0	92.0	95.0	89.4	98.5					
原指	平成20年9月	92.4	99.0	88.5	87.5	101.7	98.9	120.1	106.4	107.4	93.3	98.0	89.4	103.1				
	10月	92.3	99.7	89.4	93.9	96.9	97.2	107.0	103.3	115.6	95.0	91.3	98.0	98.9				
	11月	89.1	88.7	87.6	94.7	96.9	90.8	100.6	97.9	111.3	91.4	85.9	96.0	89.6				
	12月	83.8	87.1	84.7	102.5	91.0	89.0	97.9	90.2	98.0	91.7	90.2	93.0	85.8				
	平成21年1月	78.4	73.7	77.1	79.6	86.2	73.3	106.4	69.5	66.0	72.6	74.9	70.6	72.1				
季節調整済指数	2月	78.8	73.4	76.7	87.5	89.2	72.0	97.1	68.3	62.4	76.8	75.9	77.6	65.9				
	3月	81.6	77.2	78.9	98.9	84.3	77.4	91.8	72.2	62.7	83.0	86.5	80.0	71.0				
	平成20年9月	88.8	96.8	86.8	88.9	98.6	96.8	125.5	103.2	110.0	93.6	94.8	92.2	99.5				
	10月	87.9	91.2	85.5	90.4	91.8	93.8	114.0	101.1	107.5	91.0	90.7	91.5	95.8				
11月	87.6	84.4	86.1	94.6	93.3	91.1	108.7	97.8	107.8	89.4	85.5	92.2	91.0					
12月	85.9	85.4	82.6	95.6	91.9	85.2	95.5	88.2	91.4	86.9	88.5	85.9	84.3					
平成21年1月	90.4	81.9	82.3	91.4	93.5	79.2	91.4	77.5	73.8	81.6	81.2	81.2	75.8					
2月	85.3	80.2	78.4	100.7	91.9	74.7	91.3	71.3	70.0	82.1	76.4	85.7	66.9					
3月	82.3	75.8	77.6	95.8	82.0	71.0	89.2	62.7	65.7	73.8	70.5	81.3	65.8					

[注] 当月は速報値、前月以前は確報値となっている。

業種別、特殊分類別工業出荷指数

(平成17年=100)

(大阪府統計課)

	業種別														
	製造工業												石油・石炭製品		
	鉄鋼業	非鉄金属	金属製品	一般機械	電気機械	情報通信機械	電子部品・デバイス	輸送機械	精密機械	窯業・土石製品	化学				
ウエイト	10000.0	714.1	266.2	1085.3	1632.1	767.7	512.0	366.6	529.9	49.2	139.9	1431.7	848.2		
年月															
平成18年	99.7	103.4	100.5	98.0	102.6	101.9	105.9	103.5	100.0	96.0	105.8	91.4	97.8		
平成19年	101.4	106.4	97.8	98.4	107.1	100.2	128.3	124.0	96.5	101.4	98.9	90.9	91.8		
平成20年	96.8	105.5	95.4	97.8	100.6	86.9	123.5	109.8	94.8	100.9	99.3	86.1	91.1		
原 指 数	平成20年9月	98.6	107.2	96.3	97.9	112.2	93.9	117.8	121.1	95.2	117.9	104.5	85.6	80.3	
	10月	97.6	105.1	100.2	97.3	88.7	95.9	152.2	104.1	95.5	106.9	108.2	89.9	87.2	
	11月	92.7	89.5	89.0	88.3	85.5	93.6	167.1	102.5	84.9	92.7	90.5	79.1	92.5	
	12月	91.7	75.0	75.8	95.4	90.1	88.9	148.0	83.6	82.6	98.5	85.4	80.4	101.1	
	平成21年1月	72.9	63.5	61.1	77.8	70.3	68.1	60.0	74.6	69.3	82.1	70.0	68.2	91.9	
	2月	72.5	57.0	55.6	79.4	69.6	65.9	86.0	27.1	79.3	75.2	77.3	65.6	90.5	
	3月	81.5	58.1	57.1	100.1	90.6	71.7	94.8	30.8	77.1	104.9	81.0	73.7	91.7	
	季節調整済	平成20年9月	96.3	108.3	94.4	95.9	102.4	94.9	126.8	123.8	85.5	103.0	102.3	84.2	79.9
	10月	95.6	99.1	92.8	98.4	94.4	103.5	120.1	108.6	96.6	107.4	98.2	83.0	87.6	
	11月	91.7	87.4	87.7	85.7	88.8	92.2	137.6	101.7	88.7	106.1	87.4	77.5	93.5	
	12月	86.8	74.9	75.7	93.8	91.3	81.3	120.2	79.3	83.6	87.0	78.2	75.7	90.9	
	平成21年1月	80.3	65.2	64.9	87.2	78.5	86.0	76.2	76.9	77.5	98.0	83.6	72.3	91.4	
2月	76.6	59.1	57.7	79.1	70.1	72.0	119.6	72.7	75.3	77.6	84.8	70.2	91.7		
3月	72.5	55.5	54.1	83.0	66.1	63.5	107.8	30.9	59.5	88.2	79.0	71.3	85.8		

[注] 当月は速報値、前月以前は確報値となっている。

業種別、特殊分類別工業在庫指数

(平成17年=100)

(大阪府統計課)

	業種別													
	製造工業												石油・石炭製品	
	鉄鋼業	非鉄金属	金属製品	一般機械	電気機械	情報通信機械	電子部品・デバイス	輸送機械	精密機械	窯業・土石製品	化学			
ウエイト	10000.0	1369.4	216.8	1420.9	1480.1	-	-	-	252.5	18.5	169.9	2017.5	440.1	
年月														
平成18年	97.0	96.8	97.7	94.3	109.2	-	-	-	103.3	79.0	88.2	93.7	95.2	
平成19年	97.7	93.5	93.5	91.1	117.3	-	-	-	108.7	140.8	98.4	99.3	96.2	
平成20年	102.6	97.4	97.0	108.7	137.9	-	-	-	86.4	154.2	98.7	98.9	94.3	
原 指 数	平成20年9月	98.8	98.9	101.9	111.4	108.6	-	-	76.7	137.6	99.8	99.8	97.6	
	10月	101.9	103.7	108.0	109.1	126.5	-	-	93.0	111.3	98.1	99.4	95.6	
	11月	104.9	109.0	108.3	103.9	137.8	-	-	76.0	107.2	106.6	105.2	100.6	
	12月	102.0	111.8	100.7	96.3	128.6	-	-	81.3	119.8	112.7	104.2	96.1	
	平成21年1月	103.2	109.2	97.6	102.3	134.9	-	-	94.4	87.3	111.5	101.4	94.3	
	2月	101.4	105.0	96.5	97.1	138.3	-	-	75.5	140.4	107.8	99.9	89.9	
	3月	92.7	97.6	89.8	97.6	117.8	-	-	49.1	150.2	110.0	93.0	77.4	
	季節調整済	平成20年9月	99.2	99.5	100.7	109.0	112.5	-	-	86.1	134.7	97.2	102.5	91.1
	10月	99.7	102.8	106.2	105.6	123.5	-	-	85.5	104.6	96.3	99.9	93.9	
	11月	102.8	109.8	108.7	101.4	131.8	-	-	59.5	101.9	112.1	109.2	100.6	
	12月	101.8	110.2	102.0	97.3	120.1	-	-	68.8	127.0	123.0	107.6	98.2	
	平成21年1月	103.0	107.2	101.3	108.9	131.5	-	-	78.4	78.9	115.8	99.4	95.0	
2月	100.5	106.6	97.7	101.1	132.1	-	-	61.2	126.1	107.6	95.4	92.4		
3月	97.5	102.3	91.1	100.3	125.1	-	-	58.8	143.6	110.4	93.1	86.6		

[注] 当月は速報値、前月以前は確報値となっている。

[注] 電気機械工業、情報通信機械工業及び電子部品・デバイス工業については(旧)電気機械工業として数値を表示。