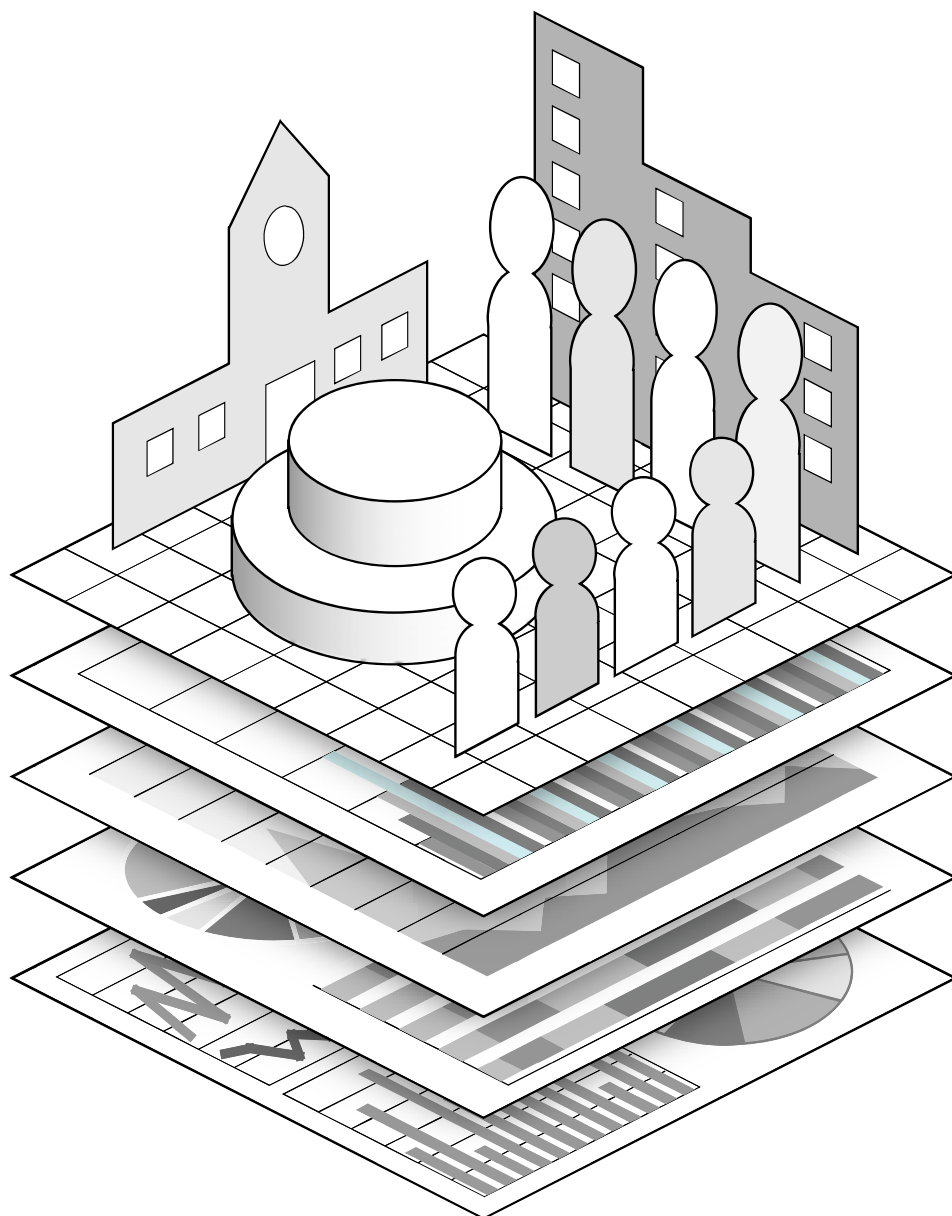


月刊

大阪の統計

Statistics of Osaka

2009年(平成21年)7月 No.725



統計トピックス 統計データの利活用について
平成21年全国消費実態調査協力依頼

大阪府総務部統計課

気象メモ 7月 (平年)

平均気温	27.2
降水量	155.4mm
日照時間	186.2時間

目次

統計トピックス

統計データの利活用について	大阪府総務部統計課…………… 1
平成21年全国消費実態調査協力依頼	大阪府総務部統計課…………… 4

毎月の統計調査結果

人口	毎月推計人口 平成21年6月1日現在……………5
物価	消費者物価指数の動き 平成21年6月速報……………6
	小売価格の動き 平成21年3月～平成21年5月……………8
労働	賃金、労働時間及び雇用の動き 平成21年4月分……………9
工業	大阪の工業動向 平成21年4月分速報……………13

今月の統計表

指標	主要指標(大阪府・全国)……………15
人口	人口動態……………18
商業	百貨店販売額 / スーパー販売額……………18
運輸	自動車保有台数……………18
貿易	外国貿易額……………19
建築	建築動態 / 都市別建築動態……………19
金融	大阪銀行協会社員銀行諸勘定 / 中小金融機関の預金貸出状況 大阪証券市場株式売買高 / 手形交換状況……………20
労働	職業紹介状況 / 会社倒産状況 / 雇用保険給付状況……………21
社会保障	政府管掌健康保険給付状況……………21
	生活保護状況……………22
電気・ガス・水道	電力消費量 / 都市ガスの生産・消費量 / 水道給水量……………22
警察	交通事故件数と死傷者数 / 刑法犯罪種別認知・検挙状況……………23

統計資料室情報コーナー

新着資料のご案内……………24

統計表利用の手引

・単位未満は四捨五入 ・0.0.0は単位未満 ・pは概数 ・rは改訂 ・…は不詳 ・-は皆無
 ・は負数 ・xは統計法により秘扱いのもの ・Bは印までの数字と以降の数字とは不連続

統計データの利活用について

～ 社会の情報基盤としての統計～

大阪府総務部統計課管理グループ

1 統計法の全部改正

最初に堅苦しい法律のはなしで恐縮ですが、国が実施する政府統計は、「統計法」という法律をその根拠としています。統計法は、昭和22年に制定されて以来、大きく変わることはありませんでしたが、社会や経済状況の変化に対応するため、平成19年5月、約60年ぶりに全部改正され、新しい統計法（平成19年法律第53号）として、平成21年4月1日より全面施行されました。この改正で、基本的な考え方が、それまでの「行政のための統計」から、表題にあるように「社会の情報基盤としての統計」へと大きく変わりました。

2 統計データの利用

総務省統計局が毎月公表している統計調査に「家計調査」というものがあります。この家計調査は、一定の統計上の抽出方法に基づき選定された全国約9千世帯の方々を対象として、毎月、家計の収入・支出などを調査しているもので、大阪府内では、大阪市、堺市など6調査市から422世帯のご協力をいただいています。全国約9千世帯の方々に家計簿をつけていただいて、それを集計している調査と言い換えれば、ご理解いただきやすいのではないのでしょうか。

下の（表1）は、家計調査の1世帯当たり月別消費支出のうち、昨年10月から今年3月までの東京都区部、名古屋市及び大阪市における「めん類」の支出金額とその内訳を表したものです。

（表1）

統計名：家計調査 家計収支簿 二人以上の世帯

項目	2008年10月			2008年11月			2008年12月		
	東京都区部	名古屋市	大阪市	東京都区部	名古屋市	大阪市	東京都区部	名古屋市	大阪市
めん類【円】	1,354	1,530	1,349	1,515	1,792	1,558	1,827	2,028	1,875
生うどん・そば【円】	299	318	445	355	345	638	518	586	729
乾うどん・そば【円】	102	199	52	167	469	26	225	480	78
スパゲッティ【円】	184	116	98	168	133	77	153	131	133
中華めん【円】	373	419	366	368	326	375	367	447	343
カップめん【円】	189	235	230	229	241	240	304	247	374
即席めん【円】	101	166	131	122	181	147	148	149	159
他のめん類【円】	97	77	27	107	68	54	113	38	60

項目	2009年1月			2009年2月			2009年3月		
	東京都区部	名古屋市	大阪市	東京都区部	名古屋市	大阪市	東京都区部	名古屋市	大阪市
めん類【円】	1,285	1,425	1,250	1,227	1,295	1,372	1,375	1,428	1,372
生うどん・そば【円】	299	370	469	271	278	410	283	276	377
乾うどん・そば【円】	97	97	35	46	148	85	83	71	27
スパゲッティ【円】	122	99	85	126	136	107	160	151	113
中華めん【円】	335	333	307	329	326	278	367	507	362
カップめん【円】	227	315	209	240	219	297	272	227	316
即席めん【円】	105	145	89	115	140	139	118	127	128
他のめん類【円】	101	67	47	100	50	58	82	69	49

資料 総務省統計局「家計調査・調査結果」による

この表から「めん類」全体の支出額は、3都市とも大きな相違はないものの、「生うどん・そば」の項目については、大阪市が他の2地域に比べて突出していることが見て取れます。都市ごとの物価を考慮する必要はありますが、大阪人は、他の地域の人に比べて、特に「生うどん・そば」が好きだと言えます。

このように、統計データから、「県民性」、「嗜好性」を読み取ることが可能なのです。

次に、(表2)は同時期・同地域において、他の項目について表したものです。

(表2)

統計名:家計調査 家計収支編 二人以上の世帯

項目	2006年10月			2006年11月			2006年12月		
	東京都区部	名古屋市	大阪市	東京都区部	名古屋市	大阪市	東京都区部	名古屋市	大阪市
もち【円】	125	79	114	230	186	158	1,428	1,526	1,616
チョコレート【円】	314	285	354	325	321	287	485	513	643

項目	2006年1月			2006年2月			2006年3月		
	東京都区部	名古屋市	大阪市	東京都区部	名古屋市	大阪市	東京都区部	名古屋市	大阪市
もち【円】	212	149	125	144	103	88	93	72	236
チョコレート【円】	396	445	437	1,339	1,235	1,404	437	385	333

資料 総務省統計局「家計調査・調査結果」による

10月から翌年3月までの半年間で、「もち」の項目は、3都市とも12月の支出が突出しています。これは、どの地域でも、お正月の準備のために、各世帯が12月にお餅を買ったことが「家計調査」に表れているのです。同様に、「チョコレート」の項目では、2月の支出が突出していますが、その理由については、みなさんもすぐお分かりになると思います。

このように、統計データからは、「季節感」を読み取ることもできるのです。

3 政府統計共同利用システム

それでは、統計データはどこから入手すればよいのでしょうか。

実は、インターネットをご利用できる環境にある方であれば、どなたでも、希望する統計データを電子データで簡単に入手することが可能です。

インターネットのアドレス <http://e-stat.go.jp> を入力していただくと、



このような「e-Stat」と呼ばれるポータルサイト(インターネットの入り口となるWebサイト)が、表示されます。これは、各府省がそれぞれ整備していた統計関係のシステムの機能の一部を集約させて、政府全体で共用することを目的とした統計関係の一元システム「政府統計共同利用システム」の中で、インターネットを通じて国民にも利用可能としたものです。

そこで、この「e-Stat」から検索条件等を入力することで、ご希望の統計データにたどり着くことができます。また、ここからは、府省を問わず、政府が実施・公表している統計データを入手することができます。先ほどの家計調査による統計データもここから入手したものです。

4 大阪府の統計情報

次に、大阪府内の統計情報について知りたいときはどうすればよいのでしょうか。

「e-Stat」でも統計データは入手できますが、「大阪府内の市町村別データが欲しい。」というような場合は、インターネットのアドレス <http://www.pref.osaka.jp/toukei/top/index.html> を入力してください。



こちらは、大阪府の統計情報についてのポータルサイトになっています。

分野別索引や統計調査別の索引によって、ご希望の統計データに行き当たることができます。また、統計データは、ご活用いただきやすいように、原則として「エクセル表」で提供しています。

5 むすび

児童・生徒のみなさんは、もう夏休みに入っていますが、保護者の方々も含めて、長い休みの中での悩みの種が「夏休みの自由研究」ではないでしょうか。

これまでご説明したように、インターネットに接続することによって、ご自分に興味のあることについて、いろいろな角度から統計データを入手することができます。統計データは、客観的な事実の集まりにすぎませんが、さまざまな統計データを比較・検討することによって、きっと何かを発見することができるでしょう。

結びに、今回ご紹介した「統計データの利活用」方法が、みなさんの今後の取り組みのヒントになれば幸いです。

「平成21年全国消費実態調査」にご協力をお願いします。

大阪府総務部統計課物価・家計グループ

1 調査の目的

全国消費実態調査は、我が国における家計の収支及び貯蓄・負債、耐久消費財、住宅・宅地などの家計資産を総合的に調査し、所得、消費、資産に係る水準、構造及び分布などを明らかにすることを目的としています。

2 調査の対象

全国のすべての世帯のうち、総務大臣の定める方法により選定された世帯を対象として、二人以上の世帯と単身世帯とに分けて調査を実施します。

3 調査の期日

二人以上の世帯については、平成21年9月、10月及び11月の3か月間、単身世帯については、10月及び11月の2か月間調査を実施します。

4 調査の方法

調査は、市町村が実施する甲調査と、都道府県が実施する乙調査に分かれています。甲調査は、調査員が調査票を担当調査区内の甲調査世帯ごとに配布し、及び収集し、並びに質問することにより行い、乙調査については、調査員等が調査票を担当調査区内の乙調査世帯ごとに配布し、及び収集し、並びに質問することにより行います。

5 調査事項

甲調査については、以下の(1)～(8)の事項を、乙調査については、(1)、(3)、(6)の事項を調査します。

- (1)収入及び支出に関する事項
- (2)主要耐久消費財に関する事項
- (3)年間収入に関する事項
- (4)貯蓄現在高に関する事項
- (5)借入金残高に関する事項
- (6)世帯及び世帯員に関する事項
- (7)現住居に関する事項
- (8)現住居以外の住宅及び宅地に関する事項

6 結果の公表

調査の結果は、インターネット、刊行物及び閲覧に供する方法により実施年の翌年12月末日までに総務省統計局において順次公表されます。

大阪府毎月推計人口

大阪府市区町村別世帯数および人口 (平成21年6月1日現在)

市区町村	世帯数	人口			市区町村	世帯数	人口		
		総数	男	女			総数	男	女
大阪府	世帯 3,813,590	人 8,837,679	4,278,774	4,558,905	岸和田市	世帯 76,213	人 199,653	95,846	103,807
市	3,743,690	8,648,150	4,187,738	4,460,412	豊中市	166,896	388,527	185,815	202,712
都	69,900	189,529	91,036	98,493	池田市	46,276	104,664	51,097	53,567
大阪市地域	1,301,171	2,660,159	1,296,339	1,363,820	吹田市	154,732	355,091	172,562	182,529
北大阪地域	735,291	1,750,491	846,607	903,884	泉大津市	31,138	77,564	37,222	40,342
三島地域	456,639	1,094,851	531,815	563,036	高槻市	143,734	353,809	170,091	183,718
豊能地域	278,652	655,640	314,792	340,848	貝塚市	33,367	90,552	43,676	46,876
東大阪地域	843,713	2,033,557	988,573	1,044,984	守口市	65,113	146,621	71,157	75,464
北河内地域	486,313	1,181,475	574,844	606,631	枚方市	163,885	406,771	195,734	211,037
中河内地域	357,400	852,082	413,729	438,353	茨木市	111,808	273,259	133,046	140,213
南河内地域	246,123	638,048	303,609	334,439	八尾市	109,567	271,292	131,057	140,235
泉州地域	687,292	1,755,424	843,646	911,778	泉佐野市	38,899	100,041	47,788	52,253
泉北地域	469,329	1,173,247	564,380	608,867	富田林市	46,174	120,859	57,230	63,629
泉南地域	217,963	582,177	279,266	302,911	寝屋川市	98,793	238,503	116,412	122,091
大阪市	1,301,171	2,660,159	1,296,339	1,363,820	河内長野市	42,058	113,087	53,305	59,782
都島区	49,242	102,364	49,852	52,512	松原市	50,247	124,813	60,492	64,321
福島区	32,369	64,479	30,691	33,788	大東市	50,902	125,710	62,230	63,480
此花区	29,307	64,896	31,474	33,422	和泉市	66,738	181,019	87,583	93,436
西区	47,285	79,461	37,742	41,719	箕面市	53,574	128,129	61,564	66,565
港区	39,443	83,853	41,007	42,846	柏原市	29,896	75,162	36,055	39,107
大正区	31,127	71,071	35,019	36,052	羽曳野市	44,952	117,577	55,824	61,753
天王寺区	33,548	67,830	31,563	36,267	門真市	56,519	128,580	63,347	65,233
浪速区	38,373	59,083	30,549	28,534	摂津市	35,079	83,627	42,195	41,432
西淀川区	42,434	96,348	47,663	48,685	高石市	23,158	59,945	28,743	31,202
東淀川区	92,328	177,788	88,528	89,260	藤井寺市	26,217	65,759	30,874	34,885
東成区	38,008	78,890	37,595	41,295	東大阪市	217,937	505,628	246,617	259,011
生野区	63,060	134,688	64,365	70,323	泉南市	22,698	64,688	31,082	33,606
旭区	44,269	93,373	44,853	48,520	四條畷市	22,132	57,301	28,211	29,090
城東区	75,348	165,583	79,322	86,261	交野市	28,969	77,989	37,753	40,236
阿倍野区	49,226	107,762	50,007	57,755	大阪狭山市	22,607	58,096	27,550	30,546
住吉区	73,637	156,691	73,487	83,204	阪南市	20,630	56,615	26,887	29,728
東住吉区	61,651	133,489	63,496	69,993	三島郡	11,286	29,065	13,921	15,144
西成区	74,713	129,737	76,777	52,960	島本町	11,286	29,065	13,921	15,144
淀川区	89,922	171,807	85,283	86,524	豊能郡	11,906	34,320	16,316	18,004
鶴見区	45,188	110,880	53,359	57,521	豊能町	7,974	22,402	10,602	11,800
住之江区	56,062	127,740	61,373	66,367	能勢町	3,932	11,918	5,714	6,204
平野区	87,244	200,483	95,479	105,004	泉北郡	6,684	17,659	8,478	9,181
北区	60,525	106,372	51,540	54,832	忠岡町	6,684	17,659	8,478	9,181
中央区	46,862	75,491	35,315	40,176	泉南郡	26,156	70,628	33,987	36,641
堺市	341,611	837,060	402,354	434,706	熊取町	16,077	44,983	21,923	23,060
堺区	65,605	147,048	72,922	74,126	田尻町	3,175	7,916	3,846	4,070
中区	46,557	121,694	59,054	62,640	岬町	6,904	17,729	8,218	9,511
東区	34,431	85,256	40,709	44,547	南河内郡	13,868	37,857	18,334	19,523
西区	53,421	133,534	64,521	69,013	太子町	4,995	14,337	7,050	7,287
南区	61,503	155,266	72,632	82,634	河南町	6,688	17,338	8,399	8,939
北区	66,197	155,072	73,566	81,506	千早赤阪村	2,185	6,182	2,885	3,297
美原区	13,897	39,190	18,950	20,240					

利用上の注意

この推計人口は、市町村からの報告による住民基本台帳登録者数および外国人登録者数の毎月の増減を平成17年国勢調査結果の人口に加減して算出したものである。

なお、大阪府及び堺市については、各市が行っている推計の世帯数・人口を用いた。

お問い合わせについては、大阪府総務部統計課人口・労働グループまで (06)6944-6629

府内ブロックの区分は次のとおり

大阪府地域.....大阪府

北大阪地域

三島地域.....吹田市、高槻市、茨木市、摂津市、島本町
豊能地域.....豊中市、池田市、箕面市、豊能町、能勢町

東大阪地域

北河内地域...守口市、枚方市、寝屋川市、大東市、門真市、四條畷市、交野市

中河内地域...八尾市、柏原市、東大阪市

南河内地域.....富田林市、河内長野市、松原市、羽曳野市、藤井寺市、大阪狭山市、太子町、河南町、千早赤阪村

泉州地域

泉北地域.....堺市、泉大津市、和泉市、高石市、忠岡町
泉南地域.....岸和田市、貝塚市、泉佐野市、泉南市、阪南市、熊取町、田尻町、岬町

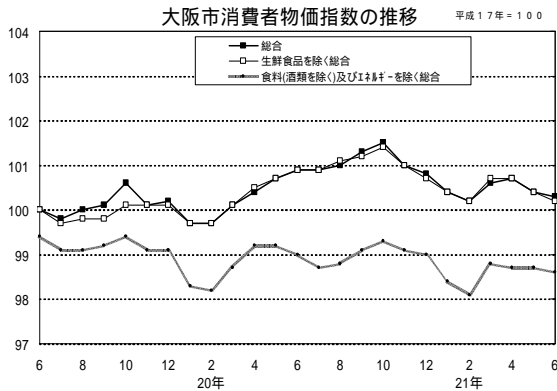
消費者物価指数の動き

平成21年6月速報(平成17年=100)

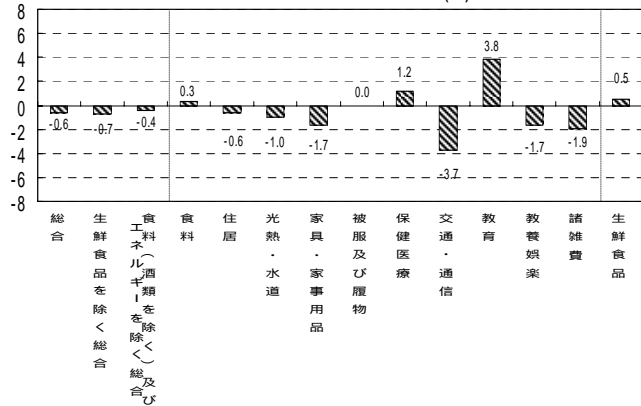
	総 合	生 鮮 食 品 を 除 く 総 合	食 料 (酒 類 を 除 く) 及 び エ ネ ル ギ ー を 除 く 総 合
	100.3	100.2	98.6
前 月 比	0.1%下落	0.2%下落	0.1%下落
前年同月比	0.6%下落 (2か月連続で下落)	0.7%下落 (2か月連続で下落)	0.4%下落 (3か月連続で下落)

前月からの動き(大きく変動した10大費目とその下位中分類《 》)
 ○上昇したもの
 ・特になし
 下落したもの
 ・光熱・水道(-1.5%)《ガス代(-3.0%)、電気代(-1.2%)》

前年同月との比較(大きく変動した10大費目とその下位中分類《 》)
 上昇したもの
 ・教育(+3.8%)《教科書・学習参考教材(+7.1%)、授業料等(+5.1%)》
 ・保健医療(+1.2%)《保健医療サービス(+3.4%)》
 下落したもの
 ・交通・通信(-3.7%)《自動車等関係費(-7.6%)、交通(-1.0%)》
 ・諸雑費(-1.9%)《理美容サービス(-5.5%)、身の回り用品(-2.7%)》
 ・教養娯楽(-1.7%)《教養娯楽用耐久財(-16.4%)》
 ・家具・家事用品(-1.7%)《室内装備品(-6.0%)、家庭用耐久財(-5.2%)》



10大費目別前年同月比(%)



(平成17年=100)

大阪市の消費者物価指数

(総務省統計局)

年月	費目	総合	食料	住居	光熱・水道	家具・家事用品	被服及び履物	保健医療	交通・通信	教育	教養娯楽	諸雑費
ウエイト		10000	2828	2148	697	306	433	466	1100	416	1018	589
平成18年		100.1	101.0	100.1	101.4	97.3	100.4	98.6	99.3	100.4	98.2	101.2
19年		100.0	100.9	99.5	101.8	96.8	101.5	98.9	99.3	101.3	96.7	102.4
20年		100.7	102.8	98.6	105.5	97.1	101.8	99.6	100.4	102.2	95.8	102.1
平成20年	6月	100.9	103.1	98.6	105.1	96.9	104.2	99.7	101.4	102.4	95.1	102.6
	7月	100.9	102.9	98.6	106.9	97.8	98.7	99.6	102.3	102.4	95.7	101.6
	8月	101.0	103.0	98.5	107.0	97.1	96.3	99.5	102.7	102.4	97.4	101.8
	9月	101.3	103.8	98.1	106.8	98.5	105.1	99.7	101.8	102.4	96.3	101.8
	10月	101.5	104.2	98.6	107.4	97.5	105.7	99.8	100.6	102.4	96.2	102.8
	11月	101.0	103.5	98.5	106.6	97.4	106.1	99.6	98.8	102.4	95.5	102.6
	12月	100.8	103.8	98.3	106.4	96.9	106.0	99.5	97.7	102.4	95.1	102.4
平成21年	1月	100.4	103.6	98.2	109.4	97.8	96.1	101.4	97.0	102.4	93.9	102.8
	2月	100.2	103.1	98.1	109.4	96.8	96.6	101.1	97.2	102.6	93.4	101.7
	3月	100.6	102.8	98.5	109.4	96.5	103.2	101.1	97.5	102.6	94.2	101.5
	4月	100.7	103.5	97.8	109.7	96.5	105.0	100.7	97.3	106.3	94.0	100.8
	5月	100.4	103.5	97.8	105.7	95.2	105.0	100.9	97.4	106.3	93.9	100.9
	6月	100.3	103.4	98.0	104.1	95.3	104.2	100.9	97.6	106.3	93.5	100.7

(注)1 ラスバイレス型によって算出

2 ウエイトは平成17年平均の家計調査品目分類の消費支出額に基づいて算出

3 平成21年6月は大阪府統計課調(中旬速報値)

費目	大阪市消費者物価指数(中分類)					費目	大阪市消費者物価指数(中分類)				
	平成21年 6月	平成21年 5月	平成20年 6月	前月比 (%)	前年同月比 (%)		平成21年 6月	平成21年 5月	平成20年 6月	前月比 (%)	前年同月比 (%)
総合	100.3	100.4	100.9	-0.1	-0.6	保健医療	100.9	100.9	99.7	0.0	1.2
食料	103.4	103.5	103.1	-0.1	0.3	*1医薬品	95.4	95.2	97.9	0.2	-2.6
穀類	104.2	104.1	103.2	0.1	1.0	保健医療用品・器具	93.7	94.0	95.0	-0.3	-1.4
魚介類	101.9	102.3	102.0	-0.4	-0.1	保健医療サービス	105.2	105.2	101.7	0.0	3.4
肉類	100.8	102.4	106.6	-1.6	-5.4	交通・通信	97.6	97.4	101.4	0.2	-3.7
乳卵類	105.4	105.8	104.6	-0.4	0.8	交通	98.9	99.3	99.9	-0.4	-1.0
野菜・海藻	104.2	102.6	100.7	1.6	3.5	自動車等関係費	99.0	98.2	107.1	0.8	-7.6
果物	107.2	105.9	106.6	1.2	0.6	通信	94.9	94.9	95.1	0.0	-0.2
油脂・調味料	105.8	105.6	105.4	0.2	0.4	教育	106.3	106.3	102.4	0.0	3.8
菓子類	110.5	110.7	107.0	-0.2	3.3	授業料等	107.6	107.6	102.4	0.0	5.1
調理食品	101.6	103.1	102.7	-1.5	-1.1	教科書・学習参考教材	108.8	108.8	101.6	0.0	7.1
飲料	93.1	92.8	96.1	0.3	-3.1	補習教育	102.9	102.9	102.7	0.0	0.2
酒類	99.5	99.5	100.2	0.0	-0.7	教養娯楽	93.5	93.9	95.1	-0.4	-1.7
外食	104.7	104.5	103.3	0.2	1.4	教養娯楽用耐久財	48.3	49.4	57.8	-2.2	-16.4
住居	98.0	97.8	98.6	0.2	-0.6	教養娯楽用品	96.8	96.5	94.9	0.3	2.0
家賃	97.9	97.6	98.4	0.3	-0.5	書籍・他の印刷物	101.2	101.1	101.0	0.1	0.2
設備修繕・維持	99.8	100.3	100.9	-0.5	-1.1	教養娯楽サービス	99.6	100.3	101.4	-0.7	-1.8
光熱・水道	104.1	105.7	105.1	-1.5	-1.0	諸雑費	100.7	100.9	102.6	-0.2	-1.9
電気代	100.5	101.7	101.2	-1.2	-0.7	理美容サービス	93.3	94.0	98.7	-0.7	-5.5
ガス代	111.6	115.0	111.0	-3.0	0.5	理美容用品	97.5	98.0	98.9	-0.5	-1.4
他の光熱	109.4	108.7	175.0	0.6	-37.5	身の回り用品	110.0	109.7	113.1	0.3	-2.7
上下水道料	100.0	100.0	100.0	0.0	0.0	たばこ	109.2	109.2	109.2	0.0	0.0
家具・家事用品	95.3	95.2	96.9	0.1	-1.7	他の諸雑費	101.4	101.4	101.2	0.0	0.2
家庭用耐久財	84.7	85.6	89.3	-1.1	-5.2	生鮮食品	102.6	101.5	102.1	1.1	0.5
室内装備品	93.0	93.2	98.9	-0.2	-6.0	生鮮魚介	98.9	99.4	101.7	-0.5	-2.8
寝具類	107.0	106.5	106.4	0.5	0.6	生鮮野菜	103.5	101.0	100.0	2.5	3.5
家事雑貨	98.6	98.4	99.4	0.2	-0.8	生鮮果物	107.7	106.4	107.3	1.2	0.4
家事用消耗品	105.4	103.9	102.0	1.4	3.3	生鮮食品を除く総合	100.2	100.4	100.9	-0.2	-0.7
家事サービス	95.4	95.4	98.5	0.0	-3.1	生鮮食品を除く食料	103.5	103.9	103.3	-0.4	0.2
被服及び履物	104.2	105.0	104.2	-0.8	0.0	*2帰属を除く総合	100.6	100.9	101.3	-0.3	-0.7
衣料	103.2	104.5	104.0	-1.2	-0.8	*3帰属と生鮮除く	100.5	100.8	101.3	-0.3	-0.8
和服	103.8	103.8	104.9	0.0	-1.0	エネルギー	103.8	104.9	110.9	-1.0	-6.4
洋服	103.2	104.5	103.9	-1.2	-0.7	*4食料とエネルギー除く	98.6	98.7	99.0	-0.1	-0.4
シャツ・セーター・下着類	107.3	107.6	105.2	-0.3	2.0	教育関係費	106.4	106.4	102.5	0.0	3.8
シャツ・セーター類	111.1	111.4	108.3	-0.3	2.6	教養娯楽関係費	93.8	94.3	95.5	-0.5	-1.8
下着類	99.3	99.7	98.8	-0.4	0.5	情報通信関係費	95.9	95.9	96.1	0.0	-0.2
履物類	102.5	102.5	103.4	0.0	-0.9	(注)*1医薬品・健康保持用摂取品					
他の被服類	102.0	103.3	104.5	-1.3	-2.4	*2持家の帰属家賃を除く総合					
被服関連サービス	104.0	104.0	102.4	0.0	1.6	*3持家の帰属家賃及び生鮮食品を除く総合					
						*4食料(酒類を除く)及びエネルギーを除く総合					

(注)*1医薬品・健康保持用摂取品
*2持家の帰属家賃を除く総合
*3持家の帰属家賃及び生鮮食品を除く総合
*4食料(酒類を除く)及びエネルギーを除く総合
ラスパイレ式によって算出。平成21年6月は大阪府統計課調(中旬速報値)

年月	総合	食料	住居	光熱・水道	家具・家事用品	被服及び履物	保健医療	交通・通信	教育	教養娯楽	諸雑費	持家の帰属家賃を除く総合	生鮮食品	生鮮食品を除く総合
平成18年	100.3	100.5	100.0	103.6	97.9	100.8	99.4	100.3	100.7	98.5	100.9	100.3	104.3	100.1
19年	100.3	100.8	99.8	104.4	96.3	101.4	99.7	100.4	101.4	97.2	101.7	100.4	105.0	100.1
20年	101.7	103.4	100.0	110.7	96.0	101.9	99.4	102.4	102.1	96.7	102.1	102.0	104.6	101.6
平成20年 6月	102.2	104.0	100.0	111.1	95.9	103.6	99.4	104.4	102.3	96.6	102.1	102.6	106.4	102.0
7月	102.4	103.8	100.0	113.6	96.2	99.6	99.4	105.9	102.3	97.1	102.1	102.9	103.7	102.4
8月	102.7	104.3	100.0	114.3	95.7	97.9	99.3	106.4	102.3	98.6	102.2	103.2	105.3	102.6
9月	102.7	104.5	100.0	113.8	96.1	104.3	99.5	104.6	102.2	97.4	102.2	103.2	105.6	102.6
10月	102.6	105.0	100.0	113.3	96.4	105.5	99.4	102.8	102.3	97.2	102.2	103.1	106.4	102.4
11月	101.7	104.3	100.0	110.9	96.3	106.0	99.2	99.4	102.3	96.2	102.2	102.0	102.1	101.6
12月	101.3	104.5	100.0	109.0	96.1	105.6	99.1	97.4	102.3	96.3	101.9	101.5	104.2	101.1
平成21年 1月	100.7	104.9	99.9	110.5	96.2	97.1	99.8	96.0	102.3	94.7	101.9	100.9	106.7	100.5
2月	100.4	104.0	99.8	110.4	95.8	95.3	99.6	96.4	102.7	94.4	101.9	100.6	101.9	100.4
3月	100.7	104.3	99.8	109.8	95.2	98.9	99.7	96.9	102.5	95.1	101.7	100.9	102.1	100.7
4月	100.8	104.2	99.8	109.4	95.1	102.9	99.2	96.8	103.1	94.5	101.8	101.0	103.0	100.7
5月	100.6	104.3	99.8	106.3	94.6	103.7	99.3	97.0	103.2	94.5	101.7	100.8	104.5	100.5

ラスパイレ式によって算出

年月	総合								食料							
	都市名	札幌市	東京都	横浜市	名古屋市	京都市	神戸市	福岡市	都市名	札幌市	東京都	横浜市	名古屋市	京都市	神戸市	福岡市
平成18年	100.2	100.1	100.4	100.2	99.9	100.0	100.1	100.2	100.2	100.4	100.9	100.4	100.9	101.0	100.2	
19年	100.1	100.2	100.7	100.5	99.9	99.9	100.0	100.0	99.4	100.6	101.1	100.7	101.0	101.1	100.6	
20年	102.1	101.2	102.0	101.7	100.9	100.9	101.0	101.0	102.5	102.7	103.7	103.2	103.7	103.4	102.5	
平成20年 6月	103.1	101.6	102.4	101.8	101.0	101.2	101.5	101.5	103.5	103.7	104.2	103.7	103.7	103.7	103.6	
7月	103.2	101.5	102.5	102.2	101.1	101.2	101.8	101.8	103.1	103.2	103.7	103.8	103.7	103.5	103.4	
8月	103.6	101.6	102.7	102.8	101.6	101.5	102.0	102.0	103.1	103.0	104.4	104.6	104.7	103.6	103.1	
9月	103.1	101.9	102.7	102.9	101.8	101.8	101.8	101.8	102.1	103.6	104.6	105.0	105.4	104.8	103.1	
10月	102.7	101.8	102.6	102.8	102.0	101.8	101.7	101.7	102.5	103.7	105.2	104.8	106.0	105.0	103.7	
11月	101.6	101.4	102.0	102.1	101.5	101.3	101.0	101.0	102.2	103.2	104.4	104.3	105.0	105.0	103.0	
12月	101.3	101.3	101.9	101.8	101.2	101.0	100.6	100.6	104.0	103.4	104.5	104.2	105.1	104.4	103.3	
平成21年 1月	100.8	100.7	101.2	101.3	100.4	100.2	100.1	100.1	105.2	103.5	104.7	104.1	104.4	104.4	103.7	
2月	100.4	100.4	101.1	100.8	100.2	99.7	99.6	99.6	104.2	102.7	104.0	103.0	103.6	102.8	102.5	
3月	100.6	100.7	101.6	101.3	100.5	100.1	99.8	99.8	103.6	103.2	104.6	103.7	103.4	103.3	102.1	
4月	99.9	100.7	101.5	101.7	100.5	100.6	100.2	100.2	102.7	103.0	104.2	103.9	103.1	103.7	102.9	
5月	99.5	100.5	101.3	101.3	100.3	100.4	100.0	100.0	102.8	103.2	104.3	103.9	102.9	103.5	102.6	

小売価格の動き

主要調査品目の小売価格（大阪市）

（単位：円）

品 目	銘 柄	単 位	平成21年 3月	平成21年 4月	平成21年 5月
(食料)					
うるち米	国内産、精米、単一品種、袋入り(5kg入り)、コシヒカリ	1袋	2,637	2,637	2,637
うるち米	国内産、精米、単一品種、袋入り(5kg入り)、コシヒカリを除く	1袋	2,212	2,220	2,212
うるち米	普通品	1kg	546	539	528
まぐろ	めばち又はきはだ、刺身用、さく、赤身	100g	403	413	406
さけ	トラウトサーモン、ぎんざけ、アトランティックサーモン(ノルウェーサーモン)、ペにざけ又はキングサーモン、切り身、塩加工を除く	100g	220	213	213
ぶり	切り身	100g	231	246	240
いか	するめいか	100g	87	105	99
えび	輸入品、冷凍(解凍含む)、パック包装、[長さ]無頭8~10cm	100g	198	197	192
牛肉	国産品、ロース	100g	842	842	837
豚肉	ロース	100g	244	247	247
鶏肉	ブロイラー、もも肉	100g	155	154	155
ソーセージ	ウイナーソーセージ、袋入り、JAS規格品・標準	100g	178	174	174
牛乳	店頭売り、紙容器入り(1,000ml入り)	1本	228	230	230
*1 ヨーグルト	プレーンヨーグルト、450~500g入り	1個	41	40	38
鶏卵	白色卵、Lサイズ、パック詰(10個入り)	1パック	194	191	191
きゃべつ		1kg	183	256	240
はくさい	山東菜を除く	1kg	188	286	227
ばれいしょ		1kg	279	322	310
だいこん		1kg	144	178	158
たまねぎ		1kg	237	243	215
トマ		1kg	661	700	622
豆腐	木綿豆腐、並	100g	33	33	32
梅干し	調味梅干し、並	100g	214	214	226
レモン	輸入品、1個100~160g	1kg	470	511	472
オレンジ	輸入品、"レインフォレスト"又は"ネーブルオレンジ"、1個170~310g	1kg	420	405	378
バナナ		1kg	302	304	307
食用油	キャノーラ(なたね油)、ポリ容器入り(1,000g入り)	1本	395	407	390
しょう油	本醸造、こいくちしょうゆ、JAS規格品(特級)、ポリ容器入り(1L入り)	1本	285	285	278
マヨネーズ	ポリ容器入り(500g入り)	1本	333	338	326
アイスクリーム	パニラアイスクリーム、カップ入り(120mL入り)	1個	264	268	268
うなぎかば焼き	国産品、長焼き、1匹(120~210g)、並	100g	777	819	724
緑茶	せん茶、中	100g	475	476	476
果実飲料	果汁入り飲料、20~30%果実果汁入り、ペットボトル入り(1,500mL)	1本	200	219	200
ビール	淡色、缶入り(350mL入り)、6缶入り	1パック	1,265	1,265	1,265
発泡酒	麦芽使用率25%未満、缶入り(350mL入り)、6缶入り	1パック	857	857	857
(光熱・水道)					
灯油	白灯油、詰め替え売り、店頭売り	18	1,269	1,261	1,257
(家具・家事用品)					
ティッシュペーパー	バルブ100%又はバルブ・再生紙混合、1箱320枚(160組)入り、5箱入り	1パック	340	330	317
トイレットペーパー	再生紙100%、白、長さ55m、60m、2枚重ね27.5m又は2枚重ね30m、12D-ル入り	1パック	368	370	362
洗濯用洗剤	合成洗剤、綿・麻・合成繊維用、粉末、箱入り(1.0kg入り)	1箱	363	366	355
(被服及び履物)					
婦人スラックス	ブルージーンズ、[素材]デニム、「綿100%」又は「綿95%以上・ポリエステル混用」[サイズ]W64~70cm 中級品	1本	9,575	9,295	9,925
男児ズボン	5分丈ズボン、[素材]綿100%、[サイズ]120又は130、普通品	1本	4,616	3,998	3,076
男子シャツ	半袖、メリヤス、綿100%、[サイズ]フェイト88~96cm・MA(M)、白、普通品、特殊加工は除く	1枚	758	767	767
婦人ソックス	「化学繊維混用」又は「綿・化学繊維混用」、無地、23cm、普通品	1足	608	608	634
(保健・医療)					
感冒薬	総合かぜ薬、散剤、箱入り(44包入り)	1箱	1,501	1,461	1,461
ビタミン剤	ビタミン含有保健剤、錠剤、瓶入り(90錠入り)	1箱	2,016	2,033	2,033
紙おむつ	乳幼児用、パンツ型、Lサイズ、4.2枚入り	1袋	1,479	1,474	1,479
(交通・通信)					
自動車ガソリン	レギュラーガソリン、セルフサービス式を除く	1	113	115	117
(諸雑費)					
*2 シャンプー	液体、詰め替え用、袋入り(380~440mL入り)	1袋	498	127	128
歯磨き	練り歯磨き、(140g入り)	1本	179	184	184

(注) 総務省統計局「小売物価統計調査報告」より転載
 価格は消費税込みの調査価格を単純算術平均により算出
 *1 ヨーグルト：平成21年3月から基本銘柄改正
 *2 シャンプー：平成21年4月から基本銘柄改正

賃金、労働時間及び雇用の動き

毎月勤労統計調査地方調査 平成21年4月分

4月の概要（事業所規模5人以上）

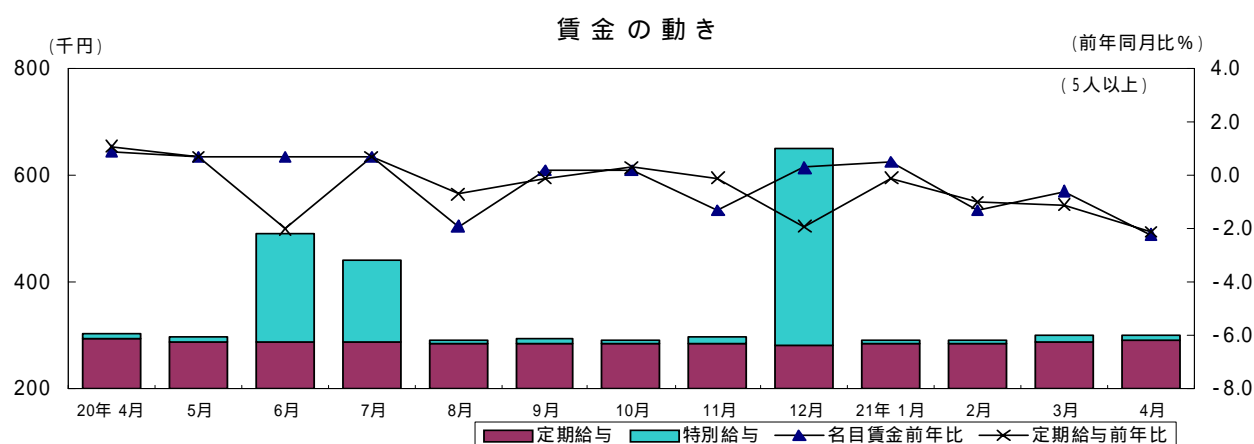
1. 賃金の動き

現金給与総額は 299,852 円で前年同月比 2.2%の減少となった。このうち、定期給与は 291,629 円（前年同月比 2.1%減）で、特別給与は 8,223 円となっている。

また、定期給与のうち、基本給を中心とした所定内給与は 273,749 円（前年同月比 1.2%減）、残業手当等の超過給与は 17,880 円となっている。

実質賃金は、前年同月比 2.7%の減少となっている。

現金給与総額の前年同月比を産業別にみると、「複合サービス事業」の 38.3%増をはじめ、4 産業が増加となっているほか、「飲食店、宿泊業」の 9.0%減をはじめ、9 産業が減少となっている。



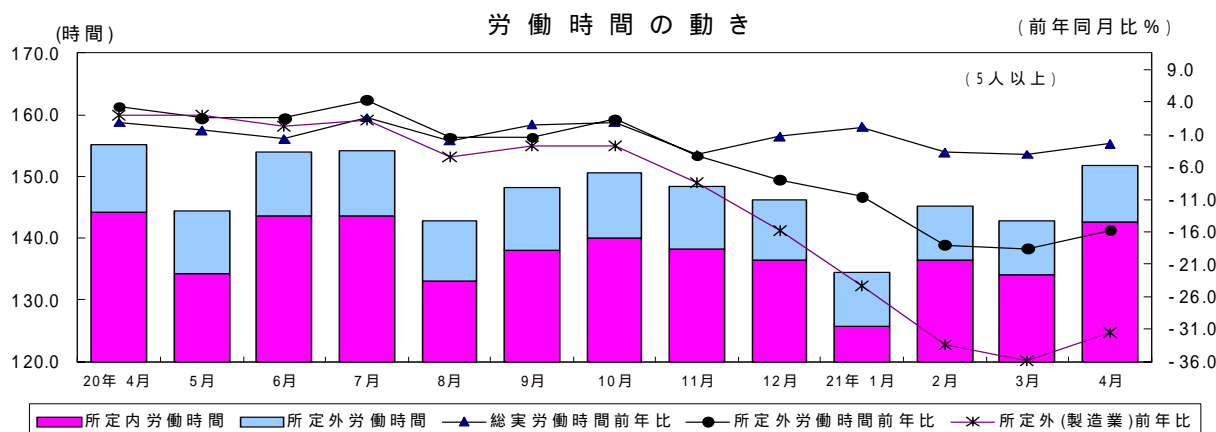
2. 労働時間の動き

総実労働時間は 151.8 時間で、前年同月比 2.5%の減少となった。これを産業別にみると、「複合サービス事業」の 11.5%の増加をはじめ、6 産業で増加となっているほか、「不動産業」の 9.0%の減少をはじめ 6 産業で減少、「サービス業」で増減なしとなっている。

所定内労働時間は 142.6 時間（前年同月比 1.5%減）、所定外労働時間は 9.2 時間（前年同月比 15.8%減）となっている。

出勤日数は 19.9 日で前年同月と比べ 0.1 日の減少となった。産業別では、「教育、学習支援業」の 1.5 日増をはじめ 7 産業で増加となっているほか、「不動産業」の 0.9 日減をはじめ 5 産業で減少、「運輸業」で増減なしとなっている。

「製造業」の総実労働時間は 161.8 時間（前年同月比 5.0%減）、所定外労働時間は 9.5 時間（前年同月比 31.6%減）となっている。

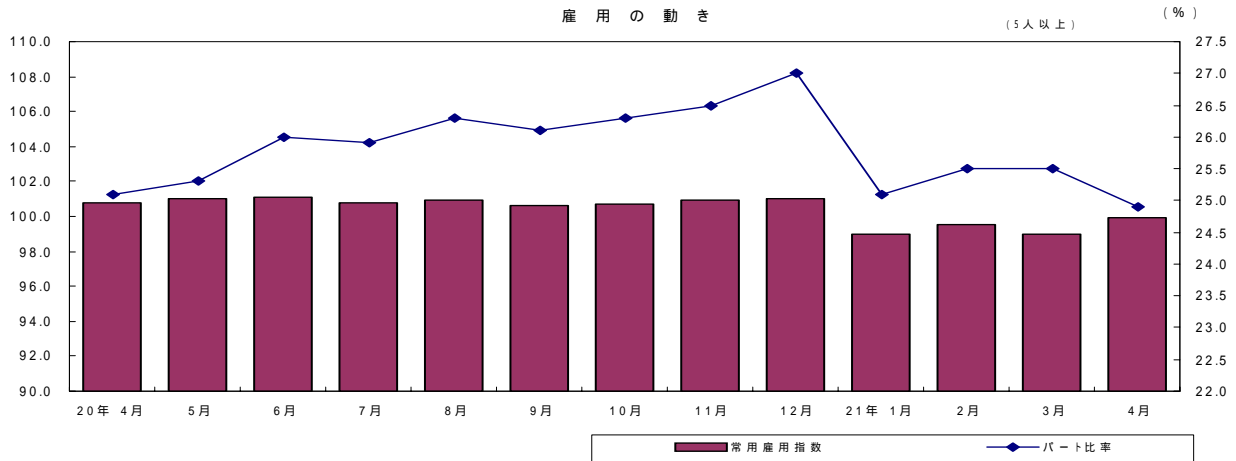


3. 雇用の動き

常用労働者の雇用指数は 99.9 で、前年同月比 0.9% の減少となった。これを産業別にみると、「金融・保険業」の 3.3% 増をはじめ、4 産業が増加となっているほか、「複合サービス事業」の 9.0% 減をはじめ 9 産業で減少となっている。

常用労働者に占めるパートタイム労働者比率は 24.9% となり、前年同月と比較して 0.2% の減少となった。

労働異動は、入職率 5.06%、離職率 4.14% で 0.92 ポイントの入職超過となっている。産業別では、「金融・保険業」の 6.08 ポイントの入職超過をはじめ、10 産業で入職超過となっているほか、「飲食店、宿泊業」の 1.09 ポイントの離職超過をはじめ、3 産業で離職超過となっている。



4. 就業形態別賃金、労働時間及び雇用

賃金、労働時間及び雇用を就業形態別（一般労働者とパートタイム労働者）にみると、現金給与総額では、一般労働者が 367,340 円、パートタイム労働者が 98,143 円となっている。

一方、総実労働時間では一般労働者が 171.5 時間、パートタイム労働者が 93.3 時間となっている。

また、常用労働者数は、一般労働者が 2,324,359 人、パートタイム労働者が 768,894 人となっている。

労働異動は、一般労働者では入職率 5.02%、離職率 3.54% で 1.48 ポイントの入職超過、パートタイム労働者では、入職率 5.19%、離職率 5.90% で 0.71 ポイントの離職超過となっている。

大阪府の労働指標

(指数:平成17年 = 100)

(事業所規模5人以上) (大阪府統計課)

年 月	賃 金 (現金給与総額)				労 働 時 間						常 用 雇 用	
	名 目			実 質	総 実		所 定 外					
	産業計		製造業	産業計	産業計		産業計		製造業		産業計	製造業
	実額	指数	指数	指数	実数	指数	実数	指数	実数	指数	指数	指数
	円				時間		時間		時間			
平成 16 年平均	359,553	100.1	99.0	99.2	150.8	101.4	9.7	104.0	12.0	100.0	101.1	101.1
17	361,226	100.0	100.0	100.0	149.9	100.0	9.7	100.0	11.9	100.0	100.0	100.0
18	363,017	100.4	99.9	100.4	150.2	100.1	9.9	101.7	13.3	111.6	100.0	100.8
19	355,529	99.8	98.8	99.8	149.3	101.0	10.2	110.6	13.2	115.0	99.9	101.3
20	353,783	99.9	98.3	98.9	148.1	100.4	10.3	111.4	12.7	112.4	100.6	102.9
平成 20 年 4 月	304,276	85.8	82.2	85.2	155.2	105.2	11.0	118.8	13.7	120.8	100.8	103.3
5	298,474	84.2	80.3	83.4	144.4	97.9	10.2	110.1	12.8	113.0	101.0	103.4
6	490,167	138.5	134.1	136.7	153.9	104.3	10.2	110.0	13.1	115.8	101.1	103.2
7	440,857	124.6	134.7	123.1	154.2	104.6	10.5	113.1	13.1	115.9	100.8	102.8
8	290,406	82.1	79.8	81.0	142.9	96.9	9.8	105.6	11.9	105.4	100.9	102.9
9	293,665	83.1	79.2	81.6	148.2	100.5	10.1	108.8	12.6	111.7	100.6	103.1
10	292,832	82.8	80.1	81.2	150.6	102.2	10.5	113.0	12.7	112.6	100.7	103.3
11	298,978	84.7	80.4	83.5	148.4	100.7	10.2	109.8	12.2	108.4	100.9	103.6
12	650,958	184.5	190.8	182.3	146.2	99.2	9.8	105.4	10.9	96.9	101.0	103.4
平成 21 年 1 月	291,826	81.7	79.1	81.1	134.5	90.9	8.8	95.7	8.8	76.5	99.0	101.1
2	290,420	81.3	78.0	80.9	145.3	98.2	8.8	95.7	9.3	80.9	99.5	100.7
3	301,452	84.4	77.3	83.7	142.9	96.6	8.9	96.7	9.3	80.9	99.0	99.8
4	299,852	83.9	79.7	82.9	151.8	102.6	9.2	100.0	9.5	82.6	99.9	101.6
年 月	前 年 比											
		%	%	%		%	%	%		%	%	%
平成 16 年平均		2.3	1.8	2.4		0.1	2.2	1.6		0.7	1.1	
17		0.1	1.1	0.8		1.3	3.8	0.0		1.1	1.1	
18		0.4	0.1	0.4		0.2	1.7	11.6		0.0	0.8	
19		0.6	1.1	0.6		0.9	8.8	3.0		0.1	0.5	
20		0.1	0.5	0.9		0.6	0.7	2.3		0.7	1.6	
年 月	前 年 同 月 比											
平成 20 年 4 月		0.9	0.7	0.1		0.8	3.3	1.9		0.3	1.6	
5		0.7	1.5	0.0		0.4	1.5	2.0		0.9	1.5	
6		0.7	2.7	0.6		1.7	1.5	0.3		0.9	1.2	
7		0.7	2.4	0.8		1.6	4.3	1.1		0.1	0.7	
8		1.9	3.2	3.2		2.0	1.5	4.4		0.5	0.9	
9		0.2	0.5	1.3		0.5	1.5	2.7		0.3	0.8	
10		0.2	1.1	1.0		0.9	1.3	2.8		0.8	1.6	
11		1.3	1.3	2.3		4.1	4.3	8.5		0.9	1.7	
12		0.3	1.7	0.5		1.3	8.0	15.8		1.0	1.5	
平成 21 年 1 月		0.5	1.8	0.4		0.1	10.6	24.4		0.7	1.0	
2		1.3	2.0	2.1		3.8	18.0	33.4		0.3	1.3	
3		0.6	4.0	1.1		4.1	18.6	35.8		0.3	1.6	
4		2.2	3.0	2.7		2.5	15.8	31.6		0.9	1.6	

[注] 実質賃金指数 = 名目賃金指数 ÷ 消費者物価指数 × 100

消費者物価指数 (持家の帰属家賃を除く総合指数) は総務省統計局調べの大阪府分である。

労働

産業別賃金

[平成21年4月・5人以上]

(単位：円、%)

産 業	現金給与総額			定期給与			所定内給与			超過給与	特別給与
	実 額	前月比	前年同月比	実 額	前月比	前年同月比	実 額	前月比	前年同月比		
調査産業計	299,852	0.6	2.2	291,629	1.4	2.1	273,749	1.1	1.2	17,880	8,223
建設業	387,631	1.3	0.5	379,841	1.0	1.5	357,100	0.5	1.8	22,741	7,790
製造業	321,192	3.1	3.0	313,650	2.4	2.4	295,190	2.3	0.5	18,460	7,542
電気・ガス・熱供給・水道業	428,924	17.6	4.3	418,680	1.5	5.7	367,854	0.5	8.8	50,826	10,244
情報通信業	400,732	1.2	1.5	386,528	0.3	1.4	350,477	0.3	2.3	36,051	14,204
運輸業	321,012	3.9	3.5	314,344	3.2	1.3	277,295	2.2	0.2	37,049	6,668
卸売・小売業	274,928	4.7	7.9	265,962	2.1	7.6	254,972	1.7	7.3	10,990	8,966
金融・保険業	382,997	4.0	0.7	375,371	1.7	1.0	348,189	2.3	1.1	27,182	7,626
不動産業	363,149	2.2	0.4	341,754	1.9	0.6	317,035	1.3	0.0	24,719	21,395
飲食店，宿泊業	119,335	4.6	9.0	119,300	2.6	8.7	116,056	2.7	7.0	3,244	35
医療，福祉	268,995	2.6	6.5	264,948	1.5	5.7	249,871	0.9	6.6	15,077	4,047
教育，学習支援業	344,321	9.2	2.9	310,863	1.5	1.8	303,872	1.4	2.5	6,991	33,458
複合サービス事業	420,686	5.9	38.3	407,097	7.8	36.4	379,749	7.6	35.1	27,348	13,589
サービス業	278,920	3.5	0.8	273,831	1.7	0.9	255,288	1.9	1.5	18,543	5,089

産業別労働時間

[平成21年4月・5人以上]

(単位：時間、%、日)

産 業	総実労働時間			所定内労働時間			所定外労働時間			出勤日数		
	実 数	前月比	前年同月比	実 数	前月比	前年同月比	実 数	前月比	前年同月比	実 数	前月差	前年同月差
調査産業計	151.8	6.2	2.5	142.6	6.4	1.5	9.2	3.4	15.8	19.9	1.2	0.1
建設業	180.1	5.5	1.3	167.2	5.2	0.8	12.9	10.2	8.1	21.7	1.0	0.8
製造業	161.8	7.0	5.0	152.3	7.2	2.7	9.5	2.1	31.6	20.2	1.4	0.5
電気・ガス・熱供給・水道業	162.4	4.4	2.8	146.5	3.6	0.7	15.9	11.2	25.6	19.7	0.6	0.3
情報通信業	168.7	10.5	0.3	152.1	11.4	1.2	16.6	3.1	7.6	20.4	1.2	0.3
運輸業	171.5	9.3	0.3	152.4	8.9	1.0	19.1	11.7	3.3	20.9	1.7	0.0
卸売・小売業	147.3	5.9	4.1	141.3	5.8	3.1	6.0	7.1	25.9	20.2	1.0	0.1
金融・保険業	157.8	7.2	0.8	144.1	7.3	2.0	13.7	6.2	11.6	20.2	1.3	0.7
不動産業	164.4	7.0	9.0	152.4	6.9	6.8	12.0	7.1	31.8	20.9	1.4	0.9
飲食店，宿泊業	100.3	2.5	8.1	97.6	3.1	6.7	2.7	12.8	39.7	16.3	0.4	0.5
医療，福祉	136.6	7.4	3.3	132.0	7.3	3.8	4.6	15.1	11.5	19.4	1.4	0.2
教育，学習支援業	131.1	7.6	2.6	127.3	7.8	4.8	3.8	2.7	33.1	18.1	1.3	1.5
複合サービス事業	162.7	2.0	11.5	152.3	2.4	9.9	10.4	2.8	44.0	19.5	0.2	0.6
サービス業	151.5	3.4	0.0	140.0	4.1	0.7	11.5	5.0	8.1	19.7	0.7	0.1

産業別雇用

[平成21年4月・5人以上]

(単位：人、%)

産 業	常 用 労 働 者					労 働 異 動			
	実 数	指 数	前月比	前年同月比	パート比率	入職率	離職率	超過率 (ポイント)	
調査産業計	3,093,253	99.9	0.9	0.9	24.9	5.06	4.14	0.92	
建設業	203,361	97.8	0.7	0.5	2.8	2.82	2.16	0.66	
製造業	736,309	101.6	1.8	1.6	14.4	4.40	2.60	1.80	
電気・ガス・熱供給・水道業	20,534	107.6	0.2	0.5	4.5	2.78	2.61	0.17	
情報通信業	106,548	92.3	0.5	2.5	6.6	4.00	3.39	0.61	
運輸業	207,946	95.5	2.4	0.2	18.4	4.74	2.37	2.37	
卸売・小売業	663,500	100.4	0.4	0.7	31.4	3.72	3.33	0.39	
金融・保険業	101,868	106.6	6.1	3.3	13.3	8.84	2.76	6.08	
不動産業	43,331	100.5	1.0	4.5	14.3	4.94	3.93	1.01	
飲食店，宿泊業	212,427	103.3	1.1	1.0	76.2	5.72	6.81	1.09	
医療，福祉	247,344	105.6	2.5	2.6	29.7	8.11	5.58	2.53	
教育，学習支援業	122,339	98.8	0.7	1.5	29.8	11.61	12.32	0.71	
複合サービス事業	28,863	87.5	0.2	9.0	8.9	13.97	13.77	0.20	
サービス業	398,837	96.2	0.8	4.8	27.2	4.43	5.25	0.82	

(注) 1. 入(離)職率 = $\frac{\text{当月増加(減少)労働者数}}{\text{前月末労働者数}} \times 100$

2. 超過率 = 入職率 - 離職率

3. パート比率(文章中のパートタイム労働者比率)は、常用労働者に占めるパートタイム労働者の比率

就業形態別賃金、労働時間、雇用

[平成21年4月・5人以上]

(単位：円、時間、人、%)

産 業	現金給与総額		総実労働時間		常用労働者数		労 働 異 動			
	一般労働者	パートタイム労働者	一般労働者	パートタイム労働者	一般労働者	パートタイム労働者	入職率	離職率	入職率	離職率
		パートタイム労働者		パートタイム労働者						
調査産業計	367,340	98,143	171.5	93.3	2,324,359	768,894	5.02	3.54	5.19	5.90
製造業	355,393	121,341	168.8	120.5	630,120	106,189	4.72	2.49	2.54	3.19
卸売・小売業	358,102	94,352	169.9	98.1	455,121	208,379	3.67	2.91	3.85	4.23
サービス業	342,711	107,772	171.1	99.0	290,541	108,296	4.12	4.86	5.28	6.31

大阪の工業動向

平成21年4月分速報

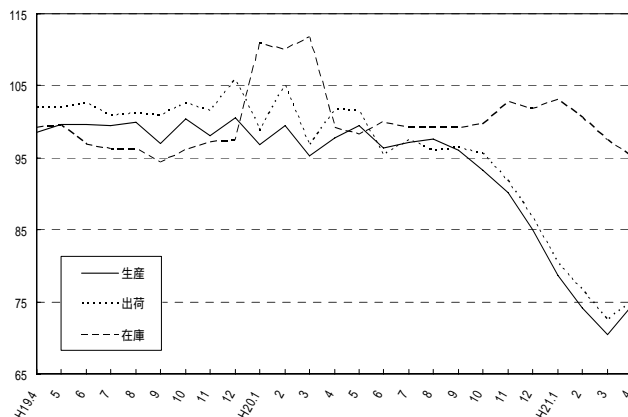
工業生産・出荷・在庫指数の動き(平成17年=100)

生産指数は74.4(前月比5.5%上昇)となった。業種別(寄与率順)にみると、化学工業(前月比14.6%)、電気機械工業(同27.3%)など16業種が上昇した。

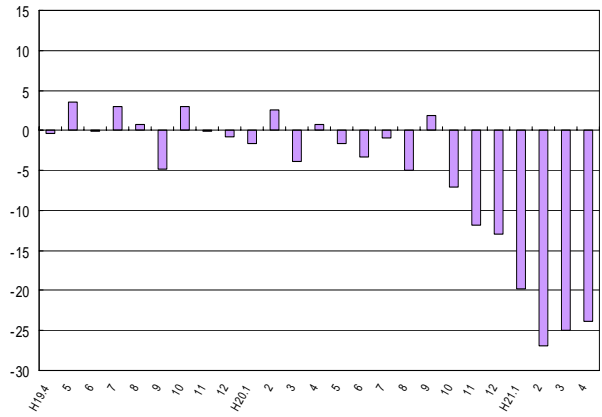
出荷指数は75.1(前月比3.6%上昇)となった。業種別(寄与率順)にみると、電気機械工業(前月比25.2%)、化学工業(同11.6%)など15業種が上昇した。

在庫指数は95.1(前月比2.5%低下)となった。業種別(寄与率順)にみると、(旧)電気機械工業(前月比10.3%)、化学工業(同3.3%)など11業種が低下した。

製造工業指数の推移(季節調整済指数平成17年=100)



生産指数 対前年同月比の推移(%)



業種別、特殊分類別工業生産指数

		業 種 別													特殊分類別																
		製 造 工 業													最終需要財																
		業 種 別													投資財		消費財		生産財												
		製 造 工 業					産業総合	公益事業	*参考 機械工業	*参考 (旧)電気機械	最終需要財		投資財		消費財		生産財														
		鉄鋼業		非鉄金属	金属製品		一般機械	電気機械	情報通信機械	電子部品・デバイス	輸送機械	精密機械	窯業・土石製品	化学	石油・石炭製品	プラスチック製品	繊維	食品	その他	産業総合	公益事業	*参考 機械工業	*参考 (旧)電気機械	最終需要財	投資財	消費財	生産財				
		ウエイト	10000.0	608.8	174.2	1149.7	1764.0	814.4	453.8	220.3	488.8	69.2	183.9	2032.5	141.3	368.0	182.5	258.6	521.5	568.5	10279.2	279.2	3810.5	1488.5	4922.6	2237.6	2685.0	5077.4			
年月		98.5	103.1	101.2	99.3	101.0	102.3	111.6	104.3	100.0	94.8	104.1	88.3	95.2																	
年月		99.0	106.4	99.9	98.8	103.8	93.9	124.9	125.4	98.3	105.3	95.3	87.5	92.5																	
年月		95.3	104.7	95.5	97.1	99.7	89.1	121.5	109.3	94.4	101.2	97.5	84.1	96.5																	
原 指 数	平成20年10月	97.0	107.4	104.9	91.0	96.5	100.7	148.3	103.1	91.1	102.5	106.4	86.3	93.6																	
	11月	90.5	88.5	88.1	84.8	92.5	91.2	152.0	101.6	77.0	91.5	94.6	77.5	101.6																	
	12月	88.7	76.8	71.1	99.4	87.0	84.2	129.6	83.9	76.8	99.1	87.5	81.1	107.4																	
	平成21年1月	72.4	62.8	54.1	80.1	74.1	65.0	63.5	74.9	62.4	75.8	70.2	68.6	98.1																	
季 節 調 整 済 指 数	2月	71.3	56.4	51.2	78.9	72.9	60.9	83.5	24.4	67.7	82.4	74.7	65.3	97.5																	
	3月	77.0	54.3	49.9	100.6	81.2	59.2	85.7	27.9	63.8	105.5	81.5	71.9	84.6																	
	4月	75.2	57.7	62.5	79.6	58.1	80.5	95.5	29.3	52.3	70.8	82.0	81.8	88.4																	
	平成20年10月	93.3	99.8	97.5	92.3	99.2	98.2	119.5	108.1	88.7	103.0	98.1	78.5	89.1																	
11月	90.2	88.0	86.5	84.7	94.6	92.2	127.0	101.1	78.7	107.0	93.7	79.3	98.4																		
12月	85.0	75.8	72.1	100.2	87.3	81.8	109.7	78.8	77.3	89.0	85.5	74.7	92.5																		
平成21年1月	78.7	64.2	60.1	88.3	81.2	75.1	75.2	77.4	68.1	89.2	79.9	70.9	91.8																		
2月	74.2	58.4	52.1	77.7	73.2	65.0	104.5	25.7	63.3	85.8	80.2	69.4	95.6																		
3月	70.5	52.9	47.7	82.0	65.1	58.9	107.6	28.1	49.4	90.8	79.3	71.0	77.1																		
4月	74.4	57.3	59.5	79.7	61.7	75.0	81.7	27.6	56.3	68.7	81.1	81.4	91.6																		

[注] 当月は速報値、前月以前は確報値となっている。

工業

業種別、特殊分類別工業出荷指数

(平成17年=100)

(大阪府統計課)

	業 種 別												
	製 造 工 業												
	製造工業	鉄鋼業	非鉄金属	金属製品	一般機械	電気機械	情報通信機械	電子部品・デバイス	輸送機械	精密機械	窯業・土石製品	化学	石油・石炭製品
ウェイト	10000.0	714.1	266.2	1085.3	1632.1	767.7	512.0	366.6	529.9	49.2	139.9	1431.7	848.2
年 月													
平成18年	99.7	103.4	100.5	98.0	102.6	101.9	105.9	103.5	100.0	96.0	105.8	91.4	97.8
平成19年	101.4	106.4	97.8	98.4	107.1	100.2	128.3	124.0	96.5	101.4	98.9	90.9	91.8
平成20年	96.8	105.5	95.4	97.8	100.6	86.9	123.5	109.8	94.8	100.9	99.3	86.1	91.1
原													
指													
数													
平成20年10月	97.6	105.1	100.2	97.3	88.7	95.9	152.2	104.1	95.5	106.9	108.2	89.9	87.2
11月	92.7	89.5	89.0	88.3	85.5	93.6	167.1	102.5	84.9	92.7	90.5	79.1	92.5
12月	91.7	75.0	75.8	95.4	90.1	88.9	148.0	82.6	82.6	98.5	85.4	80.4	101.1
平成21年1月	72.9	63.5	61.1	77.8	70.3	68.1	60.0	74.6	69.3	82.1	70.0	68.2	91.9
2月	72.5	57.0	55.6	79.4	69.6	65.9	86.0	27.1	79.3	75.2	77.3	65.6	90.5
3月	81.5	58.1	57.1	100.1	90.6	71.7	94.8	30.8	77.1	104.9	81.0	73.7	91.7
4月	75.2	55.3	64.6	80.5	55.6	74.6	103.3	32.4	62.2	71.1	85.4	83.5	90.6
季													
節													
調													
整													
平成20年10月	95.6	99.1	92.8	98.4	94.4	103.5	120.1	108.6	96.6	107.4	98.2	83.0	87.6
11月	91.7	87.4	87.7	85.7	88.8	92.2	137.6	101.7	88.7	106.1	87.4	77.5	93.5
12月	86.8	74.9	75.7	93.8	91.3	81.3	120.2	79.3	83.6	87.0	78.2	75.7	90.9
平成21年1月	80.3	65.2	64.9	87.2	78.5	86.0	76.2	76.9	77.5	98.0	83.6	72.3	91.4
2月	76.6	59.1	57.7	79.1	70.1	72.0	119.6	28.7	75.3	77.6	84.8	70.2	91.7
3月	72.5	55.5	54.1	83.0	66.1	63.5	107.8	30.9	59.5	88.2	79.0	71.3	85.8
4月	75.1	56.1	61.7	81.2	58.7	79.5	86.7	30.8	66.1	66.3	82.4	79.6	97.4
	業 種 別												
	製 造 工 業					産業総合	公益事業	*参考 機械工業	*参考 (旧)電気機械	特殊分類別			
	プラスチック製品	<small>ホリウ紙・紙加工品</small> 織 維	食料品	その他					最終需要財	投資財	消費財	生産財	
ウェイト	331.1	168.8	241.9	517.4	397.9	10449.4	449.4	3857.5	1646.3	5043.6	2433.3	2610.3	4956.4
年 月													
平成18年	101.5	102.4	97.5	95.1	105.7	99.6	98.3	102.6	103.5	98.1	102.1	94.5	101.3
平成19年	102.6	96.0	94.8	94.1	106.1	101.7	109.4	108.6	114.3	101.2	104.4	98.1	101.6
平成20年	97.2	90.9	88.3	90.4	104.0	97.5	112.8	101.0	103.4	94.3	98.1	90.8	99.3
原													
指													
数													
平成20年10月	95.8	95.7	93.7	92.9	103.9	97.8	102.8	101.2	115.2	95.4	93.0	97.7	99.7
11月	92.2	83.3	89.0	93.8	100.5	92.9	98.0	99.6	118.5	93.2	84.1	101.7	92.1
12月	88.3	82.2	87.1	103.9	97.6	92.1	100.5	96.0	106.1	96.2	91.0	101.1	87.1
平成21年1月	85.3	69.2	77.8	74.3	86.9	74.4	108.2	68.9	67.0	71.1	73.4	68.9	74.7
2月	84.9	70.2	75.7	82.9	92.2	73.6	97.8	68.4	63.5	75.3	72.3	78.1	69.6
3月	88.0	76.7	83.7	94.4	87.8	82.1	94.6	80.0	69.8	86.9	88.3	85.5	75.9
4月	90.8	82.1	82.1	97.1	90.8	76.0	93.4	64.6	74.1	72.5	59.0	85.1	77.8
季													
節													
調													
整													
平成20年10月	92.9	86.3	85.2	88.6	100.4	96.3	110.0	102.6	111.9	93.8	95.8	92.4	96.8
11月	92.3	80.7	83.4	95.5	98.3	92.4	106.5	99.4	113.1	90.4	83.2	96.6	92.2
12月	91.0	79.5	81.1	94.6	99.0	86.9	95.9	92.0	93.7	88.9	89.2	89.5	85.4
平成21年1月	96.1	77.6	84.8	88.6	92.9	80.7	93.1	79.3	79.1	80.7	80.1	81.4	79.7
2月	90.0	75.3	80.8	96.3	94.8	77.4	91.6	73.4	74.1	81.2	74.2	88.8	72.3
3月	87.1	75.3	81.0	92.9	83.9	73.2	89.6	65.5	67.9	74.7	67.8	82.9	70.1
4月	90.0	80.0	82.6	90.0	89.1	76.4	110.1	65.5	70.9	73.1	61.3	83.3	77.1

[注] 当月は速報値、前月以前は確報値となっている。

業種別、特殊分類別工業在庫指数

(平成17年=100)

(大阪府統計課)

	業 種 別												
	製 造 工 業												
	製造工業	鉄鋼業	非鉄金属	金属製品	一般機械	電気機械	情報通信機械	電子部品・デバイス	輸送機械	精密機械	窯業・土石製品	化学	石油・石炭製品
ウェイト	10000.0	1369.4	216.8	1420.9	1480.1	-	-	-	252.5	18.5	169.9	2017.5	440.1
年 月													
平成18年	97.0	96.8	97.7	94.3	109.2	-	-	-	103.3	79.0	88.2	93.7	95.2
平成19年	97.7	93.5	93.5	91.1	117.3	-	-	-	108.7	140.8	98.4	99.3	96.2
平成20年	102.6	97.4	97.0	108.7	137.9	-	-	-	86.4	154.2	98.7	98.9	94.3
原													
指													
数													
平成20年10月	101.9	103.7	108.0	109.1	126.5	-	-	-	93.0	111.3	98.1	99.4	95.6
11月	104.9	109.0	108.3	103.9	137.8	-	-	-	76.0	107.2	106.6	105.2	100.6
12月	102.0	111.8	100.7	96.3	128.6	-	-	-	81.3	119.8	112.7	104.2	96.1
平成21年1月	103.2	109.2	97.6	102.3	134.9	-	-	-	94.4	87.3	111.5	101.4	94.3
2月	101.4	105.0	96.5	97.1	138.3	-	-	-	75.5	140.4	107.8	99.9	89.9
3月	92.7	97.6	89.8	97.6	117.8	-	-	-	49.1	150.2	110.0	93.0	77.4
4月	92.6	96.8	88.7	98.7	116.5	-	-	-	57.4	161.4	104.8	91.0	75.2
季													
節													
調													
整													
平成20年10月	99.7	102.8	106.2	105.6	123.5	-	-	-	85.5	104.6	96.3	99.9	93.9
11月	102.8	109.8	108.7	101.4	131.8	-	-	-	59.5	101.9	112.1	109.2	100.6
12月	101.8	110.2	102.0	97.3	120.1	-	-	-	68.8	127.0	123.0	107.6	98.2
平成21年1月	103.0	107.2	101.3	108.9	131.5	-	-	-	78.4	78.9	115.8	99.4	95.0
2月	100.5	106.6	97.7	101.1	132.1	-	-	-	61.2	126.1	107.6	95.4	92.4
3月	97.5	102.3	91.1	100.3	125.1	-	-	-	58.8	143.6	110.4	93.1	86.6
4月	95.1	99.1	91.8	99.9	125.2	-	-	-	62.9	189.5	106.2	90.0	75.2
	業 種 別												
	製 造 工 業					産業総合	公益事業	*参考 機械工業	(旧)電気機械	特殊分類別			
	プラスチック製品	<small>ホリウ紙・紙加工品</small> 織 維	食料品	その他					最終需要財	投資財	消費財	生産財	
ウェイト	465.4	124.6	766.7	62.3	363.3	10000.0	-	2583.1	832.0	3715.6	2246.5	1469.1	6284.4
年 月													
平成18年	99.0	105.7	84.8	67.2	114.3	97.0	-	103.1	92.7	100.7	105.4	93.5	94.8
平成19年	93.3	98.1	80.7	61.9	113.4	97.7	-	107.2	88.2	103.0	108.1	95.2	94.5
平成20年	86.0	98.7	84.3	62.6	113.4	102.6	-	115.1	82.6	101.5	110.6	87.6	103.2
原													
指													
数													
平成20年10月	84.2	93.2	81.0	57.1	103.8	101.9	-	110.4	87.1	103.3	109.0	94.6	101.1
11月	84.1	96.7	78.4	64.0	106.8	104.9	-	116.0	89.4	104.9	113.6	91.6	104.8
12月	85.6	99.2	75.4	61.5	100.7	102.0	-	110.8					

大阪府の主要指標

年月	(1) 世帯数		(2) 人口				(3)雇用指数 (製造業) (17年=100)	(4) 有効 求人倍率	(5)全産業平均賃金		(6)生産 指数	(7)生産者 製品在庫指数	(8) 着工建築物 着工面積 千㎡	
	世帯 (月初)	人 (月初)	自然増加		社会増加				現金給与 総額	名目指数 (17年=100)				製造工業
			人	人	人	人								
平成16年	3,624,293	8,818,874	15,309	11,994	102.9	0.83	415,649	100.0	99.2	100.5	11,492			
17	3,654,293	8,817,166	8,248	9,956	100.0	0.95	416,202	100.0	100.0	100.0	12,186			
18	3,701,077	8,822,241	7,853	2,778	100.4	1.06	422,150	101.4	98.5	97.0	12,087			
19	3,741,252	8,828,402	6,462	301	99.3	1.04	409,640	100.3	99.0	97.7	10,443			
20	3,784,465	8,833,777	5,079	296	101.9	0.94	403,084	99.5	95.3	102.6	10,153			
19年12月	3,747,185	8,832,242	516	115	99.8	1.10	809,227	198.9	100.6	97.5	738			
20年 1月	3,748,546	8,832,161	87	168	100.2	1.05	318,984	78.4	96.8	110.8	741			
2	3,748,558	8,830,059	671	1,431	100.3	1.06	323,405	79.6	99.5	110.0	797			
3	3,749,439	8,827,485	464	2,110	100.3	1.03	332,396	81.9	95.3	111.7	1,048			
4	3,757,074	8,821,818	185	5,482	102.6	1.01	334,950	82.6	97.8	99.2	1,130			
5	3,770,308	8,831,579	216	9,545	102.6	0.98	331,132	81.7	99.4	98.3	976			
6	3,774,051	8,832,576	596	401	102.7	0.94	606,320	149.8	96.4	99.9	773			
7	3,776,775	8,832,764	835	647	102.7	0.92	503,353	124.4	97.1	99.2	988			
8	3,779,519	8,832,712	930	982	101.9	0.91	315,161	77.9	97.6	99.1	905			
9	3,781,751	8,832,949	849	612	102.0	0.88	324,416	80.3	96.0	99.2	665			
10	3,784,465	8,833,777	1,030	202	102.2	0.85	322,413	79.9	93.3	99.7	759			
11	3,788,138	8,836,048	932	1,339	102.4	0.82	332,377	82.4	90.2	102.8	661			
12	3,789,718	8,835,473	56	631	102.3	0.81	788,289	195.6	85.0	101.8	710			
21年 1月	3,791,157	8,835,919	184	262	99.0	0.74	323,428	78.8	78.7	103.0	625			
2	3,791,100	8,834,433	880	606	98.5	0.67	320,807	78.2	74.2	100.5	664			
3	3,791,859	8,832,120	383	1,930	97.8	0.59	338,923	82.6	r70.5	r97.5	983			
4	3,799,540	8,828,682	359	3,281	101.2	0.53	332,612	81.1	p74.4	p95.1	635			
5	3,810,343	8,836,873	15	8,206	...	0.49			
6	3,813,590	8,837,679	85	891			

[注] (1)、(2)各年は10月1日現在の推計、印は国勢調査。(3)、(5)毎月勤労統計調査による規模30人以上のもの、産業はサービス業を含む。各年は月平均。(4)各月は季節調整値。各年は年度平均。(6)、(7)は17年=100、各年は原指数、各月は季節調整済指数。

全国の主要指標

年月	(1) 推計人口		(2) 労働力人口		(3)雇用指数 (製造業) (17年=100)	(4) 有効 求人倍率	(5)全産業平均賃金		(6)生産 指数	(7)生産者 製品在庫指数	(8) 着工住宅 新設戸数 千戸	
	推計人口 (月初)	自然増減	就業者完全失業者				現金給与 総額	名目指数 (17年=100)				製造工業
			千人	万人								
平成16年	127,787	102,622	6,329	313	99.9	0.83	376,964	99.0	98.7	94.7	1,193	
17	127,768	8,570	6,356	294	100.0	0.95	380,438	100.0	100.0	99.2	1,249	
18	127,770	295	6,382	275	r101.0	1.06	384,401	101.0	104.5	102.7	1,285	
19	127,771	2,314	6,412	257	r101.9	1.04	377,731	100.1	107.4	104.0	1,036	
20	r103.3	0.88	379,497	99.6	
19年12月	127,768	9,272	6,396	231	102.3	1.00	720,733	190.4	109.2	105.5	87	
20年 1月	127,735	20,657	6,321	256	102.1	0.99	313,444	82.8	108.5	105.3	87	
2	127,716	16,682	6,292	266	102.2	0.98	306,545	80.8	110.2	105.4	83	
3	127,678	13,237	6,336	268	102.2	0.95	321,390	84.7	106.6	105.5	84	
4	127,687	5,704	6,429	275	104.2	0.93	314,347	82.8	106.3	104.2	98	
5	127,662	628	6,478	270	104.2	0.93	310,063	81.5	109.3	104.7	91	
6	127,684	3,964	6,451	265	104.1	0.90	578,170	151.9	107.0	105.9	101	
7	127,704	7,865	6,406	256	104.1	0.88	441,373	115.9	108.3	105.8	97	
8	127,705	6,022	6,405	272	103.8	0.85	312,883	82.1	104.5	105.5	97	
9	127,663	10,894	6,393	271	103.5	0.83	303,940	79.6	105.7	107.6	97	
10	127,692	3,154	6,388	255	103.4	0.80	306,109	80.2	102.3	109.5	92	
11	127,696	10,292	6,391	256	103.3	0.76	326,431	85.4	93.6	110.4	84	
12	127,686	9,349	6,331	270	102.9	0.73	715,290	186.9	84.4	110.5	82	
21年 1月	r127,648	r 24,835	6,292	277	102.3	0.67	297,734	79.5	75.8	108.2	71	
2	p127,620	p 11,911	6,265	299	101.6	0.59	292,957	78.2	69.5	103.5	62	
3	p127,590	p 11,146	6,245	335	101.0	0.52	301,623	80.5	70.7	99.8	67	
4	p127,600	...	6,322	346	r102.7	0.46	r299,064	r79.8	r74.9	r97.1	66	
5	p127,580	p101.8	0.44	p295,738	p78.9	p79.2	p96.5	...	
6	p127,600	

[注] (1)推計人口の各年は10月1日現在、印は国勢調査。(2)各年は平均。(3)、(5)毎月勤労統計調査による30人以上の事業所のもの、各年は月平均。(4)新規学卒者を除き、パートタイムを含む。各月は季節調整値、各年は年度平均。(6)、(7)は17年=100、各年は原指数、各月は季節調整済指数。(8)各年は年度計。

大 阪 府 の

年 月	(9)	(10)	(11)		(12)		(13)		(14)	
	着工住宅 新設戸数	自動車保有台数 (年月末)	大型小売店販売額		外国貿易		企業倒産		銀行勘定(年月)	
			百貨店	スーパー	輸 出	輸 入	件 数	負債金額	預 金	貸 出
	戸	台	百万円		百万円		件	百万円	億円	
平成16年	85,977	3,803,923	1,069,030	876,976	6,544,825	6,315,742	1,905	1,420,117	505,183	416,175
17	92,271	3,821,666	1,077,109	866,613	6,860,796	7,178,176	2,045	1,335,178	515,884	406,708
18	95,671	3,810,636	1,069,054	857,329	7,803,611	8,212,770	2,080	433,055	519,829	402,193
19	78,285	3,782,472	1,045,938	896,118	8,716,158	8,751,061	2,059	430,197	527,556	396,058
20	76,328	3,759,388	996,753	910,837	8,703,504	8,816,332	2,148	687,786	528,056	383,949
19年12月	6,136	3,782,472	119,612	92,360	783,436	761,241	137	19,632	527,556	396,058
20年 1月	6,286	3,782,129	88,225	77,822	658,177	731,498	201	42,850	523,094	391,549
2	7,381	3,784,445	75,370	68,908	716,275	668,190	157	40,049	526,282	391,731
3	6,381	3,769,969	87,996	73,937	793,821	746,789	195	94,217	534,377	396,184
4	8,443	3,822,856	78,175	73,842	740,494	741,713	167	33,015	529,925	388,159
5	4,889	3,769,431	77,789	74,956	742,936	744,365	166	80,970	529,091	389,395
6	6,468	3,772,419	81,846	74,316	762,395	784,052	179	68,332	527,240	389,395
7	6,410	3,774,661	96,426	78,180	794,914	806,507	184	65,873	522,224	388,501
8	7,072	3,772,433	70,829	76,648	795,410	750,546	169	42,273	522,138	387,255
9	5,738	3,776,161	68,845	69,844	838,580	781,109	196	57,244	522,205	383,810
10	6,234	3,771,613	76,562	73,676	775,057	796,839	174	30,887	520,707	383,724
11	5,443	3,773,373	87,992	77,138	581,574	653,129	173	37,893	526,786	378,064
12	5,583	3,759,388	106,698	91,568	505,977	607,729	187	94,183	528,056	383,948
21年 1月	4,668	3,756,717	79,895	77,247	361,404	555,227	200	91,730	527,368	382,622
2	4,956	3,756,900	64,323	65,855	407,822	403,666	197	50,747	529,389	382,492
3	5,593	3,738,506	72,166	72,036	495,867	546,544	217	130,837	538,291	386,007
4	4,089	3,727,592	r66,264	r72,695	r529,317	r533,968	199	42,277	535,623	378,673
5	...	3,737,636	p66,177	p74,069	p502,066	p464,810	193	39,637	534,071	379,304
6	233	67,051
資料出所	国土交通省	近畿運輸局	経済産業省		大阪税関		(株)東京商工リサーチ	大阪銀行協会		

[注] (10)各年月末現在。(11)従業者50人以上の小売店。(12)大阪港・堺港・岸和田港・関西空港の合計額。
(13)負債金額1,000万円以上のもの、内整理その他を含む。(14)各年月末現在。

全 国 の

年 月	(9)		(10)		(11)		(12)	(13)	(14)	(15)		
	大型小売店販売額		貿 易		国 際 収 支		外貨準備高 百万ドル	企業倒産 件 数	日本銀行券 発行高 十億円	国内銀行勘定 (年月末)		
	百貨店	スーパー	輸 出	輸 入	経 常 収 支	貿易収支				サ-ビス収支	実質預金	貸 出
	億円	十億円	十億円	十億円	億円	億円	百万ドル	件	十億円	十億円	十億円	
平成16年	88,536	126,139	61,170	49,217	186,184	139,022	37,061	844,543	13,679	77,956	518,681	404,000
17	87,629	125,654	65,657	56,949	182,591	103,348	26,418	846,897	12,998	79,271	526,410	408,548
18	86,440	125,010	75,246	67,344	198,488	94,643	21,183	895,320	13,245	79,837	528,667	415,577
19	84,652	127,336	83,931	73,136	247,938	123,223	24,971	973,365	14,091	81,278	545,043	417,639
20	80,787	128,724	81,018	78,955	163,798	40,278	21,379	1,030,647	15,646	81,478	557,055	436,848
19年12月	9,592	13,084	7,434	6,567	15,891	9,968	3,099	973,365	1,097	81,278	545,043	417,639
20年 1月	7,397	11,383	6,408	6,515	11,637	713	2,516	996,044	1,174	76,256	544,303	415,481
2	5,831	9,702	6,974	6,038	25,142	10,311	1,013	1,007,981	1,194	76,358	545,761	416,205
3	7,230	10,466	7,682	6,586	29,024	12,456	512	1,015,587	1,347	76,462	552,339	419,419
4	6,375	10,426	6,889	6,431	13,859	5,985	3,932	1,003,836	1,215	77,331	553,271	416,295
5	6,404	10,540	6,807	6,466	19,810	4,973	98	996,975	1,290	75,570	552,339	417,050
6	6,442	10,462	7,152	7,048	4,716	2,490	2,472	1,001,549	1,324	76,291	557,422	418,996
7	7,716	10,943	7,624	7,543	15,693	3,074	2,237	1,004,658	1,372	76,034	552,087	418,601
8	5,567	10,960	7,051	7,366	10,610	1,412	1,159	996,741	1,254	75,927	550,821	418,867
9	5,731	9,858	7,361	7,270	15,646	3,202	1,525	995,890	1,408	75,493	552,083	420,719
10	6,369	10,299	6,915	6,990	9,796	1,366	2,534	977,723	1,429	76,612	548,134	423,809
11	7,068	10,752	5,324	5,551	6,236	922	498	1,002,861	1,277	76,595	554,497	428,411
12	8,658	12,932	4,830	5,153	1,629	1,959	2,884	1,030,647	1,362	81,478	557,055	436,848
21年 1月	6,705	11,364	3,480	4,436	r 1,327	r 8,448	r 2,124	1,010,958	1,360	76,850	554,956	433,735
2	5,144	9,374	3,526	3,444	r11,348	r1,969	r 1,276	1,009,354	1,318	76,922	559,071	434,557
3	6,265	10,249	4,184	4,175	r15,346	r1,271	r270	1,018,549	1,537	76,898	567,747	437,537
4	r5,611	r10,349	r4,196	r4,129	p6,305	p1,843	p 4,717	1,011,473	1,329	78,334	567,707	433,783
5	p5,589	p10,589	r4,020	p3,722	p13,018	p3,873	p 1,545	1,024,012	1,203	76,406	565,972	433,094
6	1,019,175	1,422
資料出所	経済産業省		財 務 省		外 務 省		(株)東京商工リサーチ	日 本 銀 行				

[注] (9)従業者50人以上の小売店。(10)通関実績。(13)負債額1,000万円以上のもの、内整理その他を含む。(14)(15)各年月末現在。

主要指標(つづき)

(15) 手形 交換高	(16) 株価指数 (43.1.4=100)	(17)消費者 物価指数 (17年=100)	(18) 家計			(19) 平均 消費性向	(20) 交通事故 発生件数	(21) 刑法犯 認知件数	年月				
			実収入	消費支出	可処分所得								
億円			円			件	件	件	平成16年				
630,205	1,110.09	101.0	406,338	281,256	352,575	79.8	67,593	255,697	17				
561,455	1,294.22	100.0	66,105	249,511	18				
472,398	1,757.70	100.1	62,834	232,451	19				
443,661	1,883.45	100.0	59,062	216,303	20				
417,402	1,361.07	100.7	53,769	201,816	19年12月				
34,460	1,710.05	100.2	5,567	17,456	20年 1月				
37,038	1,526.57	99.7					3,954	16,893	2				
31,396	1,529.93	99.7					4,437	16,260	3				
37,946	1,410.03	100.1					4,520	17,568	4				
35,140	1,490.42	100.4					4,571	17,190	5				
30,976	1,596.89	100.7					4,537	17,146	6				
45,512	1,607.90	100.9					4,350	16,666	7				
34,027	1,504.12	100.9					4,698	17,840	8				
27,573	1,441.26	101.0					4,311	15,772	9				
39,330	1,339.29	101.3					4,143	17,779	10				
33,476	1,029.09	101.5					4,801	17,769	11				
25,877	951.42	101.0					4,274	15,760	12				
39,110	905.97	100.8					5,173	15,229	21年 1月				
29,976	910.56	100.4					3,855	13,510	2				
29,237	847.11	100.2					3,859	13,119	3				
38,013	835.85	100.6					4,673	15,636	4				
35,631	931.01	100.7					4,322	16,042	5				
27,072	990.16	r100.4					3,935	14,861	6				
...	...	p100.3				
大阪手形 交換所	大阪証券 取引所	総務省					大阪府統計課			大阪府警察本部		資料出所	

[注] (16)第一部、第二部上場の300種平均。(17)大阪市内のもの。
(18)、(19)各年は1ヶ月平均。18年からは国のホームページ提供のみ。

主要指標(つづき)

(16) 手形 交換高	(17)東証 株価指数 (43年=100)	(18) 財政資金 対民間収支戻	(19)企業 物価指数 (17年=100)	(20)消費者 物価指数 (17年=100)	(21) 家計			(22) 平均 消費性向	(23)G.D.P 国内総生産 (名目)	年月
					実収入	消費支出	可処分所得			
十億円		十億円			円		%	億円	平成16年	
603,445	1,120.07	65,318	98.4	100.3	530,028	330,836	444,966	74.4	4,983,284	17
529,120	1,270.09	37,793	100.0	100.0	522,629	328,649	439,672	74.7	5,017,344	18
477,925	1,625.92	40,765	102.2	100.3	525,254	320,026	441,066	72.6	5,073,648	19
463,260	1,663.69	37,198	104.0	100.3	527,129	322,840	441,070	73.2	5,158,048	20
432,975	1,187.82	36,469	108.8	101.7	534,235	324,929	442,749	73.4	...	19年12月
37,850	1,510.22	421	105.4	100.9	946,818	379,079	804,718	47.1	p1,264,667	20年 1月
37,340	1,337.71	10,914	105.7	100.7	437,310	340,407	365,728	93.1		2
34,304	1,328.42	5,086	106.2	100.5	476,234	297,357	402,973	73.8		3
41,004	1,228.87	2,643	106.7	101.0	452,625	340,477	378,687	89.9		4
36,493	1,294.08	2,830	107.6	100.9	469,044	343,114	380,930	90.1		5
33,692	1,373.83	6,357	108.9	101.7	434,683	314,302	338,300	92.9		6
42,747	1,380.74	6,506	109.9	102.2	735,719	307,944	592,990	51.9		7
35,644	1,290.26	10,828	112.2	102.4	586,616	330,630	482,873	68.5		8
30,349	1,247.10	4,443	112.3	102.7	487,699	321,575	411,601	78.1		9
38,851	1,165.80	846	111.6	102.7	432,961	305,224	358,853	85.1		10
36,293	913.49	3,821	110.0	102.6	479,352	312,975	403,748	77.5		11
27,506	857.92	4,110	107.9	101.7	439,339	309,824	366,685	84.5		12
38,752	827.40	1,958	106.6	101.3	968,040	363,135	819,770	44.3		21年 1月
30,894	819.66	10,622	105.4	100.7	443,268	321,865	369,230	87.2		2
29,557	762.16	3,997	104.5	100.4	463,664	295,918	389,346	76.0		3
40,163	756.52	1,229	104.0	100.7	443,373	344,366	366,079	94.1		4
32,214	832.63	2,651	103.4	100.8	472,949	343,801	385,537	89.2		5
27,390	882.40	9,738	r102.9	100.6	436,156	317,285	341,632	92.9		6
...	...	7,511	p102.6
全国銀行協 会連合会	東京証券 取引所	日本銀行	総務省統計局			内閣府		資料出所		

[注] (17)東京市場第1部上場全銘柄。(18)各年は年度合計、は受超。(19)国内企業物価指数の総平均。
(21)、(22)家計調査による勤労者世帯のもの、各年は月平均。(23)93SNAによる原系列。

人口動態

(総務省「住民基本台帳人口移動報告」・厚生労働省「人口動態統計月報」)

年月	(1) 人口動態							(2) 住民登録人口移動		
	出生	死亡	乳児死亡 (再掲)	自然増加	死産	婚姻	離婚	転出	転入	(3)社会増加
平成18年	77,641	69,007	204	8,634	2,150	53,142	20,465	172,525	166,172	6,353
19	76,913	70,281	204	6,632	2,110	51,994	20,329	169,836	164,884	4,952
20	165,157	161,589	3,568
20年12月	6,614	6,512	20	102	153	4,676	1,782	9,531	9,166	365
21年1月	10,398	9,804	594
2	9,920	9,362	558
3	30,506	31,253	747
4	25,241	25,934	693
5	10,912	11,248	336

[注] (1)厚生労働省統計情報部「人口動態統計月報(概数)」による。各年は確定数(日本人に関するもの)。

(2)総務省統計局「住民基本台帳人口移動報告月報」による。

百貨店販売額

(経済産業省「商業動態統計調査」)

年月	総額	前年同月比	商品別							
			衣料品	身の回り品	飲食料品	家具	家電家庭用品	その他の商品	食堂喫茶	商品券
平成18年	1,069,054	99.3	368,981	147,692	289,068	22,305	38,045	177,168	25,794	46,749
19	1,045,938	97.8	354,048	143,064	284,855	24,911	38,234	174,808	26,018	44,950
20	996,753	95.3	335,021	136,045	283,322	17,258	35,245	164,905	24,958	41,841
20年12月	106,698	89.2	28,044	14,007	40,410	1,273	3,887	16,800	2,276	6,288
21年1月	79,895	90.6	33,405	11,368	18,831	1,034	2,657	10,547	2,054	2,005
2月	64,323	85.3	19,485	8,250	19,282	860	2,309	12,429	1,709	2,095
3月	72,166	82.0	25,205	9,686	19,651	1,119	2,665	11,801	2,038	3,116
4月r	66,264	84.8	23,759	8,843	17,164	893	2,521	11,248	1,835	2,940
5月p	66,177	85.1	22,183	9,057	18,589	854	2,521	11,157	1,816	2,627

[注] 百貨店とは、日本標準産業分類5511(衣・食・住にわたる商品を小売りし、従業者50人以上)の商店のうち、スーパー(従業者50人以上で、売場面積1,500㎡以上でかつ売場面積の50%以上についてセルフサービス方式を採用している商店)を除く売場面積が1,500㎡(政令都市の場合3,000㎡)以上の商店。

スーパー販売額

(経済産業省「商業動態統計調査」)

年月	総額	前年同月比	商品別							
			衣料品	身の回り品	飲食料品	家具	家電家庭用品	その他の商品	食堂喫茶	商品券
平成18年	857,329	98.9	116,149	23,626	516,551	8,608	43,506	144,358	4,531	2,158
19	896,118	104.5	113,984	23,346	552,119	7,853	44,205	150,635	3,975	2,036
20	910,837	101.6	107,221	22,151	580,938	7,456	44,734	144,504	3,834	1,952
20年12月	91,568	99.1	10,609	1,866	57,318	834	4,684	15,903	354	236
21年1月	77,247	99.3	9,491	1,843	49,456	586	3,740	11,803	328	214
2月	65,855	95.6	5,891	1,332	44,784	443	3,140	10,014	252	113
3月	72,036	97.4	7,094	1,842	47,354	501	3,404	11,557	283	161
4月r	72,695	98.4	8,041	1,759	46,722	471	3,468	11,924	310	249
5月p	74,069	98.8	7,844	1,688	48,678	475	3,344	11,753	288	262

[注] スーパーとは、売場面積の50%以上についてセルフサービス方式を採用している商店であって、売場面積が1,500㎡以上の商店。商品にあらかじめ値段がつけられ、客が自分で商品を取り集め、売場の出口などに設けられた勘定場で、一括して代金を支払う形式となっていること。

自動車保有台数

(近畿運輸局大阪運輸支局)

年月	総数	貨物用自動車			乗合用自動車	乗用自動車				特殊用途車	二輪車
		総数	うち小型車	うち軽自動車		総数	普通車	小型車	軽四輪車		
平成18年	3,810,636	752,865	229,374	404,787	9,008	2,743,036	904,525	1,276,318	562,193	70,537	235,190
19	3,782,472	743,461	226,894	397,273	9,091	2,721,559	910,957	1,219,805	590,797	69,125	239,236
20	3,759,388	727,042	214,106	391,004	9,255	2,716,810	908,611	1,189,704	618,495	65,785	240,496
20年12月	3,759,388	727,042	214,106	391,004	9,255	2,716,810	908,611	1,189,704	618,495	65,785	240,496
21年1月	3,756,717	725,491	213,839	389,693	9,256	2,715,951	907,997	1,187,949	620,005	65,839	240,180
2	3,756,900	724,033	213,660	388,516	9,221	2,717,968	908,515	1,186,888	622,565	65,874	239,804
3	3,738,506	719,478	213,016	384,858	9,289	2,706,614	904,503	1,180,010	622,101	65,643	237,482
4	3,727,592	709,101	212,497	375,098	9,204	2,705,150	903,402	1,177,002	624,746	65,570	238,567
5	3,737,636	718,346	212,223	384,837	9,194	2,705,879	903,475	1,175,615	626,789	65,491	238,726

[注] 各年月末現在。

外国貿易額

(大阪税関)

年 月	総 額		大 阪 港		堺 港		岸 和 田 港		関 西 空 港	
	輸 出	輸 入	輸 出	輸 入	輸 出	輸 入	輸 出	輸 入	輸 出	輸 入
	百万円		百万円		百万円		百万円		百万円	
平成18年	7,803,611	8,212,770	2,942,507	3,881,016	370,975	1,385,505	8,752	79,587	4,481,377	2,866,662
19	8,716,158	8,751,061	3,402,243	4,342,100	466,313	1,380,562	11,912	79,052	4,835,690	2,949,347
20	8,703,504	8,816,332	3,489,529	4,131,405	563,874	1,773,552	16,075	91,445	4,634,026	2,819,930
20年12月	505,977	607,729	221,227	315,695	28,801	96,358	951	6,223	254,998	189,454
21年 1月	361,404	555,227	151,251	312,524	19,689	69,460	623	3,986	189,841	169,257
2	407,822	403,666	174,267	178,377	20,559	67,097	1,190	3,588	211,806	154,604
3	495,867	546,544	215,231	273,024	25,373	74,681	1,194	6,062	254,069	192,777
4	529,317	r533,968	205,486	r277,646	28,038	r69,960	3,167	r8,283	292,626	r178,079
5	p502,066	p464,810	p192,073	p235,973	p27,117	p48,613	p554	p3,011	p282,322	p177,213

[注] 1. 通関実績による。

2. 関西空港には平成19年6月までは大阪航空貨物出張所を含んでいたが、平成19年7月以降は関西空港税関支署のみを計上。

建築動態

(国土交通省「建設統計月報」)

年 月	着 工 建 築 物								
	総 数		官公庁		会社・団体		個 人		
	工事費予定額	床面積	工事費予定額	床面積	工事費予定額	床面積	工事費予定額	床面積	
	百万円		百万円		百万円		百万円		
平成18年	2,041,994	12,087,371	124,863	644,545	1,453,805	8,802,115	463,326	2,640,711	
19	1,665,345	10,443,065	52,007	302,739	1,216,359	7,875,181	396,979	2,265,145	
20	1,845,793	10,153,489	62,066	310,501	1,367,784	7,549,062	415,943	2,293,926	
20年11月	126,108	661,338	1,306	4,497	94,911	491,054	29,891	165,787	
12	117,158	709,595	10,474	45,517	74,647	483,609	32,038	180,469	
21年 1月	122,972	625,041	6,332	20,971	86,812	448,359	29,828	155,711	
2	119,482	663,976	5,271	39,066	83,076	453,819	31,135	171,091	
3	183,062	983,143	12,028	50,272	142,221	777,413	28,813	155,458	
4	106,172	634,558	2,033	14,482	76,443	464,798	27,696	155,278	
年 月	着 工 建 築 物			着 工 住 宅			(5) 滅失建物		
	構造別床面積			(4) 総 数		(うち)新設住宅		(うち)住宅	
	(1)木造	(2)鉄筋コンクリート	(3)その他	戸数	床面積	戸数	床面積	戸数	床面積
	m ²	m ²	m ²	戸	m ²	戸	m ²	戸	m ²
平成18年	2,890,871	5,136,548	4,059,952	97,430	7,628,643	95,671	7,370,736	483,461	4,953
19	2,565,613	3,730,919	4,146,533	79,751	6,292,761	78,285	6,113,654	445,582	4,028
20	2,525,727	3,533,493	4,094,269	77,731	6,147,030	76,328	5,959,526	411,696	4,245
20年11月	183,108	277,735	200,495	5,530	430,170	5,443	419,823	28,412	289
12	202,685	271,014	235,896	5,740	460,173	5,583	441,274	27,549	317
21年 1月	161,837	228,668	234,536	4,790	369,235	4,668	356,916	25,731	276
2	168,380	223,873	271,723	5,089	390,823	4,956	381,352	31,548	329
3	169,957	353,699	459,487	5,755	487,220	5,593	472,185
4	172,135	247,123	215,300	4,170	348,878	4,089	332,770

[注] (1)床面積10平方メートル以上の建築物(増改築を含む)。

(2)鉄骨鉄筋コンクリート造を含む。

(3)鉄骨造、石造、レンガ造(コンクリートブロック)など不燃建築物を含む。

(4)新設とその他(住宅の戸数が増加しないもの)の計を含む。

(5)除却と災害の木造合計。

都市別建築動態(着工)

(国土交通省「建設統計月報」)

都 市	(1) 建築物		新設住宅		都 市	(1) 建築物		新設住宅	
	21年 3月	21年 4月	21年 3月	21年 4月		21年 3月	21年 4月	21年 3月	21年 4月
	m ²	m ²	戸	戸		m ²	m ²	戸	戸
大 阪 市	508,826	262,677	1,894	1,479	河 内 長 野 市	3,519	5,448	32	26
堺 市	61,573	65,800	571	563	松 原 市	3,918	11,188	40	57
岸 和 田 市	23,930	23,595	180	158	大 東 市	4,733	3,192	32	24
豊 中 市	45,078	26,361	323	64	和 泉 市	6,893	28,428	38	94
池 田 市	11,763	3,127	123	34	箕 面 市	13,788	11,404	92	49
吹 田 市	23,465	39,226	200	163	柏 原 市	3,217	4,248	61	48
泉 大 津 市	3,027	3,039	45	23	羽 曳 野 市	4,258	4,253	29	33
高 槻 市	51,413	10,484	254	97	門 真 市	1,923	4,228	15	26
貝 塚 市	3,058	2,651	27	21	摂 津 市	2,246	8,123	31	22
守 口 市	5,082	2,957	46	36	高 石 市	2,072	1,869	31	17
枚 方 市	29,955	15,585	95	237	藤 井 寺 市	2,870	5,484	29	27
茨 木 市	20,397	15,809	98	167	東 大 阪 市	53,402	22,329	468	226
八 尾 市	16,342	12,921	101	89	泉 南 市	7,320	2,847	12	19
泉 佐 野 市	11,047	8,852	149	61	四 條 畷 市	976	1,298	9	14
富 田 林 市	6,166	3,103	30	21	交 野 市	4,312	3,611	24	37
寝 屋 川 市	36,557	8,776	446	61	大 阪 狭 山 市	2,819	2,055	16	16
					阪 南 市	2,453	3,191	17	39

[注] (1)床面積の合計。

大阪銀行協会社員銀行諸勘定

((社)大阪銀行協会)

年月	預金	借入金	コールマネー	貸出金	コールローン	有価証券	現金・預け金
	億円						
平成18年	519,829	1,780	659	402,193	1,662	27,814	11,241
19	527,556	1,394	302	396,058	1,250	25,105	12,130
20	528,056	2,310	901	383,949	700	20,629	14,362
20年12月	528,056	2,310	901	383,948	700	20,629	14,362
21年 1月	527,368	2,032	652	382,622	2,754	22,091	10,465
2	529,389	1,592	497	382,492	2,299	21,420	10,238
3	538,291	2,044	1,151	386,007	554	21,383	12,611
4	535,623	1,961	816	378,673	2,254	21,707	11,909
5	534,071	1,997	497	379,304	1,952	21,894	12,551

[注] 各年月末現在。

中小金融機関の預金貸出状況

(近畿財務局・商工組合中央金庫・農林中央金庫・(社)大阪府信用組合協会・JAバンク大阪信連・日本政策金融公庫)

年月	商工中金		農林中金		第2地銀協		信用金庫		信用組合		農協組合		日本政策金融公庫	
	預金	貸出	預金	貸出	預金	貸出	預金	貸出	預金	貸出	貯金	貸出	国民生活(貸出)	中小企業(貸出)
	億円		億円		億円		億円		億円		億円		億円	
平成18年	2,943	10,666	15,568	4,741	27,635	27,863	63,300	41,525	16,107	10,463	36,093	7,786	8,783	9,002
19	3,075	10,619	15,615	3,163	28,844	30,269	65,181	41,602	16,969	11,175	37,636	8,436	8,298	8,163
20	3,084	10,440	14,564	4,039	29,910	30,350	65,458	41,988	17,570	10,997	38,256	8,646	7,886	7,870
21年 1月	3,141	10,359	14,999	4,048	30,337	30,309	65,067	41,846	17,408	11,042	38,038	8,630	7,759	7,847
2	3,193	10,435	14,985	3,911	30,243	30,260	65,427	41,894	17,558	11,008	38,192	8,606	7,765	7,909
3	3,210	10,548	14,157	3,792	29,783	30,011	64,292	41,610	17,793	11,066	38,066	8,705	7,692	8,021
4	3,319	10,496	14,508	3,829	30,704	29,796	66,077	41,655	17,622	10,943	38,115	8,666	7,748	8,279
5	3,376	10,621	15,209	3,841	30,912	29,800	65,979	41,753	17,617	10,935	38,125	8,693	7,723	8,443
6	3,461	10,683	14,359	3,735	17,708	10,945	38,553	8,693	...	8,695

[注] 1. 各金融機関とも府内店舗分の計算である。

2. 各年月末現在。

3. 日本政策金融公庫(中小企業事業)は、平成20年10月より設備貸与と機関貸付を除く。

大阪証券市場株式売買高

(大阪証券取引所)

年月	売 買 高					売 買 代 金					300種平均 株価指数 (43.1.4=100)
	総 数	立 会 場 内			立会場外	総 額	立 会 場 内			立会場外	
		普通取引	当日取引	発行日取引			普通取引	当日取引	発行日取引		
	千株					百万円					
平成18年	11,207,377	10,225,245	-	35	982,095	28,437,246	26,751,581	-	103	1,683,555	1,757.70
19	10,019,215	9,261,523	-	-	757,661	31,137,696	29,912,189	-	-	1,225,479	1,883.45
20	10,410,545	10,088,493	-	-	322,050	24,357,869	23,882,978	-	-	474,888	1,361.07
20年12月	900,413	886,195	-	-	14,216	1,196,943	1,183,208	-	-	13,732	905.97
21年 1月	661,108	647,469	-	-	13,637	1,132,251	1,116,764	-	-	15,484	910.56
2	645,719	584,174	-	-	61,544	1,229,483	1,148,875	-	-	80,605	847.11
3	734,194	715,869	-	-	18,323	1,216,966	1,194,961	-	-	22,003	835.85
4	1,215,633	1,178,136	-	-	37,495	1,471,424	1,448,751	-	-	22,671	931.01
5	868,886	856,102	-	-	12,782	1,139,347	1,118,289	-	-	21,056	990.16

[注] 第一部、第二部上場の合計。

手形交換状況

(大阪手形交換所・日本銀行「金融経済統計月報」)

年月	交 換 高		不 渡 手 形		取 引 停 止 処 分		全 国 交 換 高	
	枚 数	金 額	枚 数	金 額	枚 数	金 額	枚 数	金 額
	千枚		枚		枚		千枚	
	億円		億円		百万円		億円	
平成18年	19,522	472,398	23,097	468	2,069	3,335	134,230	4,779,250
19	18,003	443,661	21,102	350	1,964	3,040	123,570	4,632,613
20	16,426	417,402	23,183	618	2,447	3,773	112,001	4,329,746
20年12月	1,541	39,110	2,091	36	258	450	10,336	387,522
21年 1月	1,156	29,976	1,602	32	177	196	7,859	308,944
2	1,161	29,237	2,629	87	194	726	7,954	295,572
3	1,418	38,013	3,481	81	384	587	9,725	401,625
4	1,193	35,631	2,638	64	222	376	8,159	322,142
5	999	27,072	1,733	46	262	1,834	6,804	273,897

[注] 1. 取引停止処分は店舗届出による件数。 2. 不渡手形は返還日による月合計。

職業紹介状況

(大阪労働局職業安定部「労働市場月報」)

年度月	一般					中高年齢者等		日雇		人材銀行		
	新規求職 申込件数	就職件数	就職率	新規 求人数	充足数	新規求職 申込件数	就職率	有効 求職者数	就労 実人員	新規 求人数	新規求職 申込件数	就職件数
平成18年度	人	件	%	人			%	人			件	
19	39,212	11,982	30.6	72,893	13,098	13,167	29.4	9,632	0	748	588	118
20	37,465	11,216	29.9	64,134	12,336	12,852	29.2	8,274	0	553	555	94
20年12月	42,902	10,785	25.1	47,289	11,760	14,555	25.6	7,198	0	373	618	91
21年1月	31,667	8,543	27.0	40,165	9,318	10,960	28.1	7,048	0	282	555	77
2	48,138	9,130	19.0	50,760	9,845	16,920	18.3	7,022	0	321	629	65
3	46,702	10,397	22.3	41,900	11,077	16,175	22.2	7,029	0	315	711	82
4	54,710	11,387	20.8	41,086	12,413	19,433	19.9	6,977	0	309	819	95
5	66,395	12,063	18.2	41,302	12,903	24,585	16.7	7,004	0	322	855	85
6	46,852	10,904	23.3	34,152	11,690	16,760	21.7	6,966	0	258	683	76

[注] 1. 就職率 = 就職件数 ÷ 新規求職申込件数。
2. 各年度は月平均。

会社倒産状況

(株)東京商工リサーチ関西支社)

年月	総数		製造業		卸・小売業		建設業		運輸・通信業		サービス業		その他	
	件数	負債額	件数	負債額	件数	負債額	件数	負債額	件数	負債額	件数	負債額	件数	負債額
平成18年	件	百万円	件	百万円	件	百万円	件	百万円	件	百万円	件	百万円	件	百万円
19	2,080	433,055	331	60,923	559	97,840	490	64,217	108	7,688	489	104,325	103	98,062
20	2,059	430,197	312	73,961	581	88,040	488	48,724	102	36,187	483	130,480	93	52,445
21年1月	2,148	687,786	352	137,391	595	161,952	513	67,165	123	31,290	449	71,393	116	218,595
2	200	91,730	40	7,726	56	7,652	39	5,162	10	1,300	39	1,506	16	68,384
3	197	50,747	30	10,460	49	8,724	47	5,837	9	460	48	3,156	14	22,110
4	217	130,837	44	24,195	62	23,916	41	7,393	14	5,320	47	2,713	9	67,300
5	199	42,277	43	13,320	48	7,484	39	3,503	15	2,656	43	2,766	11	12,548
6	193	39,637	38	7,195	45	5,441	32	8,687	14	1,473	57	6,632	7	10,209
7	233	67,051	52	14,936	60	10,841	54	17,951	11	1,600	44	1,913	12	19,810

[注] 1. 負債額1,000万円以上のもので、内整理その他を含む。各月は月末現在。
2. その他は、上記以外のものである。

雇用保険給付状況

(大阪労働局職業安定部「労働市場月報」)

年度月	一般					日雇				
	被保険者数 (年度末現在)	受給資格 決定件数	受給者 実人員	うち初回	支給金額	就職促進給付金 支給人員	支給金額	被保険者 手帳交付数	受給者 実人員	支給金額
平成18年度	人	件	人		千円	人	千円	件	人	千円
19	3,135,603	13,071	41,556	9,824	5,578,677	2,143	351,515	623	5,256	402,732
20	3,213,332	12,482	40,682	9,648	5,443,537	2,179	360,664	527	4,439	340,429
20年12月	3,215,549	13,607	41,793	10,280	5,602,396	2,078	353,244	474	3,911	301,671
21年1月	3,261,562	9,592	42,847	10,021	5,466,863	2,157	371,179	460	3,872	241,128
2	3,244,707	16,120	41,737	8,769	6,083,222	1,971	328,055	313	4,064	433,325
3	3,234,133	13,842	43,976	12,084	5,476,849	1,512	260,179	450	3,537	239,518
4	3,215,549	17,072	47,699	12,247	6,456,300	1,828	320,672	335	3,438	262,506
5	3,224,029	28,021	51,578	15,177	7,590,845	1,683	283,078	383	3,478	268,144
6	3,240,674	17,227	55,884	19,433	7,275,999	2,545	559,846	309	3,288	281,791

[注] 各年度は月平均。

政府管掌健康保険給付状況

(大阪社会保険事務局保険部)

年度月	事業所数	被保険者数	現物給付決定額		現金給付決定額		うち傷病手当金決定額		
			件数	金額	件数	金額	件数	日数	金額
平成17年度		人	件	万円	件	万円	件	日	万円
18	127,844	1,650,773	23,600,124	28,351,754	1,922,834	5,270,973	72,800	2,344,707	1,249,167
19	130,868	1,638,596	24,275,929	26,416,949	2,139,593	5,484,875	73,467	2,352,021	1,240,576
20年2月	134,577	1,673,312	24,794,439	28,132,945	2,284,724	5,328,569	74,039	2,409,433	1,425,277
3	...	1,678,487	2,108,669	2,374,573	191,527	434,849	6,023	203,604	123,872
4	...	1,673,312	2,214,033	2,507,352	187,062	434,177	6,480	208,880	126,894
5	...	1,676,801	2,080,028	2,363,896	184,367	392,629	5,552	181,336	108,890
6	...	1,677,282	2,125,447	2,396,948	188,155	421,919	6,239	202,903	125,068
7	...	1,678,379	2,087,692	2,404,305	196,704	435,258	6,087	198,065	121,023
8	...	1,676,234	192,066	393,762	5,796	186,144	114,267

[注] 1. 事業所・被保険者数の各年度計は年度末現在。
2. 大阪社会保険事務局の取扱いである。
3. 現物給付とは保険医療機関にかかった医療費(ただし一部負担金を除く)。
4. 現金給付とは被保険者に対して行う現金による給付。

生活保護状況

(大阪府社会援護課)

年度月	被保護 実世帯	被保護 実人員	扶助別被保護者数				扶助別被保護費					
			生活扶助	住宅扶助	医療扶助	その他	総額	生活扶助	住宅扶助	医療扶助	その他	
	世帯	人	人				百万円					
平成17年度	148,969	214,375	194,170	188,110	164,867	46,354	407,948	135,964	55,325	201,356	15,303	
18	155,044	221,290	201,042	195,749	171,904	48,509	418,415	139,304	58,395	204,209	16,508	
19	160,136	226,424	205,983	201,159	172,535	49,838	419,061	141,030	61,247	199,741	17,044	
20年 5月	163,239	229,095	207,736	203,663	178,992	55,249	34,866	11,224	5,232	17,012	1,399	
6	163,591	229,410	208,262	204,274	180,542	55,362	34,471	11,361	5,372	16,440	1,297	
7	164,400	230,398	209,080	204,936	181,550	56,084	35,886	11,464	5,311	17,694	1,418	
8	164,686	230,670	209,166	205,378	178,236	55,516	35,417	11,332	5,299	17,278	1,508	
9	165,189	231,421	210,543	206,296	179,980	56,607	35,626	11,440	5,345	17,481	1,360	
10	166,080	232,675	212,195	207,576	183,775	57,006	35,405	11,795	5,441	16,827	1,341	

- [注] 1. 被保護実世帯、実人員及び扶助別被保護者数は、年度平均である。
 2. 扶助別被保護費の各月は概数であり、各年度計とは一致しない。なお、その他の内訳は、教育扶助と介護扶助の合計である。
 3. 各月については速報値、年度については確報値である。

電力消費量

(関西電力(株))

年度月	総数	電 灯					電 力		
		総数	定額	従量A	従量B	臨時	総数	低圧電力	その他
	百万kWh	百万kWh					百万kWh		
平成18年度	(22,973)	20,193	395	16,708	3,044	46	(2,780)	2,489	291
19	(23,650)	20,871	395	17,328	3,107	42	(2,778)	2,499	279
20	(22,934)	20,377	390	16,878	3,075	34	(2,557)	2,298	258
20年12月	1,739	1,573	36	1,299	235	3	165	143	23
21年 1月	2,518	2,287	39	1,941	303	3	231	199	32
2	2,092	1,886	39	1,588	257	3	205	178	27
3	1,881	1,699	33	1,423	239	3	183	158	25
4	1,826	1,656	34	1,373	247	3	170	146	25
5	1,697	1,539	30	1,257	250	2	157	135	23

- [注] 1. 関西電力大阪北、南支店(大阪府のうち高槻市、東大阪市、四條畷市のそれぞれの一部が除かれ、兵庫県伊丹市、和歌山県和歌山市のそれぞれ一部を含む)のものである。2. 電灯の定額、従量A、従量Bは公衆街路灯を含む。
 3. 電灯の従量Aは時間帯別電灯を含む。4. ()は従来の大口電力の数値である。5. 電灯の従量Bは、低圧総合利用を含む。

都市ガスの生産・消費量

(大阪ガス(株))

年 月	生産量	需要家数		消費量				
		総数	家庭用	総量	家庭用	工業用	商業用	その他
	千m3	戸		千m3				
平成18年	6,187,753	3,842,243	3,655,091	4,399,520	1,295,256	2,104,468	629,790	370,006
19	6,286,308	3,874,574	3,687,242	4,217,312	1,225,709	2,058,889	581,889	350,825
20	6,170,099	3,897,365	3,709,592	4,173,014	1,246,829	2,001,628	574,782	349,775
21年 1月	573,559	3,914,402	3,725,030	402,301	179,581	142,133	47,663	32,924
2	503,887	3,918,307	3,728,827	363,131	160,178	124,497	44,717	33,739
3	523,257	3,924,210	3,734,622	361,882	150,992	136,794	42,672	31,424
4	427,769	3,925,911	3,736,198	323,636	132,355	119,506	40,058	31,717
5	403,956	3,926,559	3,736,741	269,564	98,509	113,021	38,694	19,340
6	418,243	3,927,563	3,737,667	255,670	71,029	125,604	38,660	20,377

- [注] 1. 大阪ガス株式会社の府内におけるものである。
 2. 需要家数はメーター数で年末現在。3. 10,750kcal/m3換算表示。

水道給水量

(大阪府水道部・大阪市水道局)

年度月	府 営 水 道		大 阪 市 営 水 道						
	上水道給水量	工業用水 総給水量	上 水 道 給水世帯数	上 水 道 調 定 水 量	工業用水 給 水 量	総 量	一般用	業務用	湯屋用
	千m3		世帯	千m3					
平成18年度	561,221	187,073	1,459,794	412,307	403,511	2,425	6,371	34,281	
19	563,323	188,798	1,473,798	409,620	401,370	2,238	6,012	33,294	
20	550,578	187,727	1,484,343	404,780	397,509	1,819	5,452	30,604	
20年12月	47,202	15,467	1,481,367	28,283	27,784	120	379	2,429	
21年 1月	45,201	15,933	1,481,948	36,785	36,102	160	523	2,200	
2	41,223	16,013	1,482,111	28,860	28,332	125	403	1,995	
3	44,516	14,431	1,484,343	28,281	27,770	125	386	2,228	
4	43,667	16,073	1,486,016	31,473	30,913	134	426	2,164	
5	44,967	15,539	1,486,365	35,761	35,145	139	477	2,144	

- [注] 1. 平成17年度の府営水道の上水道給水量の各年度計は3月から翌年2月である。
 2. 大阪市営水道給水世帯数の各年度計は年度末現在である。3. 大阪市営水道の工業用水給水量は南港直接給水分を除く。

交通事故件数と死傷者数

(大阪府警察本部交通総務課)

年月	総数	うち原付	人対車両	車両相互					車両単独	列車
				総数	出合頭	追突	右折時	その他		
件数 (件)										
平成18年	62,834	13,240	5,016	54,367	16,600	16,202	6,848	14,717	3,446	5
19	59,062	12,429	4,635	51,487	16,252	14,879	6,261	14,095	2,935	5
20	53,769	10,713	4,307	46,961	15,220	13,507	5,603	12,631	2,500	1
20年12月	5,173	1,072	464	4,487	1,411	1,272	600	1,204	222	0
21年1月	3,855	732	361	3,332	1,029	985	400	918	161	1
2	3,859	733	341	3,353	1,037	999	445	872	165	0
3	4,673	901	407	4,077	1,312	1,248	482	1,035	188	1
4	4,322	807	375	3,764	1,242	1,111	440	971	183	0
5	3,935	756	320	3,477	1,206	1,012	390	869	138	0
傷者 (人)										
平成18年	75,485	14,011	5,119	66,656	18,921	23,498	7,895	16,342	3,709	1
19	70,916	13,145	4,700	63,020	18,350	21,890	7,183	15,597	3,193	3
20	64,290	11,431	4,403	57,153	17,214	19,544	6,416	13,979	2,733	1
20年12月	6,159	1,150	472	5,448	1,594	1,845	675	1,334	239	0
21年1月	4,538	768	363	3,999	1,163	1,394	440	1,002	176	0
2	4,554	762	342	4,037	1,153	1,431	507	946	175	0
3	5,573	951	408	4,965	1,441	1,827	562	1,135	199	1
4	5,196	852	380	4,605	1,394	1,639	506	1,066	211	0
5	4,707	798	327	4,233	1,352	1,457	459	965	147	0
死者 (人)										
平成18年	255	34	72	119	39	21	23	36	59	5
19	248	38	72	123	52	21	18	32	49	4
20	198	28	62	96	43	10	19	24	40	0
20年12月	21	3	8	11	5	1	2	3	2	0
21年1月	27	2	12	12	2	3	4	3	2	1
2	12	1	4	6	3	1	1	1	2	0
3	24	3	13	8	2	3	1	2	3	0
4	11	1	3	4	3	1	0	0	4	0
5	18	5	3	10	6	2	1	1	5	0

【注】交通事故の類型別にみた発生状況である。

刑法犯罪種別認知・検挙状況

(大阪府警察本部刑事総務課「犯罪統計」)

年月	総数	凶悪犯	認知件数 (件)				粗暴犯	窃盗犯	知能犯	風俗犯	その他
			殺人	強盗	放火	強姦					
認知件数 (件)											
平成18年	232,451	1,255	136	720	192	207	7,212	185,792	8,035	1,231	28,926
19	216,303	1,115	102	679	134	200	6,669	171,699	7,055	1,156	28,609
20	201,816	959	119	543	144	153	6,049	161,111	7,500	1,100	25,097
20年12月	15,229	76	5	49	14	8	456	12,278	409	67	1,943
21年1月	13,510	91	11	54	17	9	475	10,721	520	52	1,651
2	13,119	75	4	54	7	10	410	10,403	445	67	1,719
3	15,636	75	11	47	12	5	450	12,621	588	61	1,841
4	16,042	84	20	46	10	8	482	12,613	515	96	2,252
5	14,861	78	7	56	5	10	444	11,632	582	87	2,038
検挙件数 (件)											
平成18年	39,192	752	130	350	153	119	3,494	18,844	3,056	507	12,539
19	38,079	587	103	283	77	124	3,365	18,176	3,027	495	12,429
20	39,025	589	114	251	101	123	3,348	20,047	3,949	563	10,529
20年12月	1,972	33	5	10	6	12	225	837	154	39	684
21年1月	2,339	47	8	21	10	8	255	1,154	264	38	581
2	2,312	39	4	20	6	9	195	1,244	163	49	622
3	2,621	55	9	26	11	9	321	1,378	217	23	627
4	3,017	50	13	25	6	6	247	1,613	191	49	867
5	2,949	49	9	32	5	3	231	1,504	402	35	728
検挙人員 (人)											
平成18年	30,531	636	137	342	68	89	4,073	11,838	851	619	12,514
19	30,113	558	107	297	53	101	3,927	11,779	883	678	12,288
20	28,042	553	112	274	68	99	3,833	11,674	964	658	10,360
20年12月	1,788	35	7	10	7	11	265	682	65	53	688
21年1月	1,676	49	8	24	8	9	282	712	44	38	551
2	1,767	42	4	24	3	11	221	798	57	33	616
3	1,935	67	11	36	13	7	347	842	65	22	592
4	2,312	56	14	31	4	7	257	1,007	66	57	869
5	1,949	37	9	23	2	3	242	835	78	46	711

新着資料のご案内

統計資料室で収集した最新の資料です。なお、紙面の都合で、他都道府県資料をはじめ、月報・季報等年間を通じて継続的に到着する資料の掲載を一部割愛しましたが、ご寄贈いただいた機関には心からお礼申し上げます。

国関係

県民経済計算年報 平成21年版	内閣府経済社会総合研究所
平成20年度企業行動に関するアンケート調査報告書	内閣府経済社会総合研究所
労働力調査年報 基本集計 平成20年	総務省統計局
労働力調査年報 詳細集計 平成20年	総務省統計局
人口動態職業・産業別統計 平成17年度	厚生労働省大臣官房統計情報部
工業統計表 品目編 平成19年	経済産業省調査統計部
砕石統計年報 平成20年	経済産業省製造産業局住宅産業窯業建材課
生コンクリート統計年報 平成20年	経済産業省製造産業局住宅産業窯業建材課

大阪府

教育調査紀要 平成20年度	大阪府教育委員会事務局総務企画課
大阪府におけるパスポート(旅券)の取扱状況 平成20年	大阪府パスポートセンター

他府県

茨城県の人口 茨城県常住人口調査結果報告書 平成20年	茨城県
三重県勢要覧 平成21年刊	三重県
島根県鉱工業生産指数年報 平成17年基準 平成20年版	島根県
鹿児島県統計年鑑 平成19年	鹿児島県
福岡市メッシュ統計 平成19年商業統計調査結果 (卸売・小売業)	福岡市

その他

伊丹市統計書 平成20年度版	伊丹市
大都市比較統計年表 平成19年	大都市統計協議会

各機関で刊行された統計資料等は、統計資料室へ一部ご寄贈くださいますようお願いいたします。