

# 大阪の工業動向

平成21年4月分速報

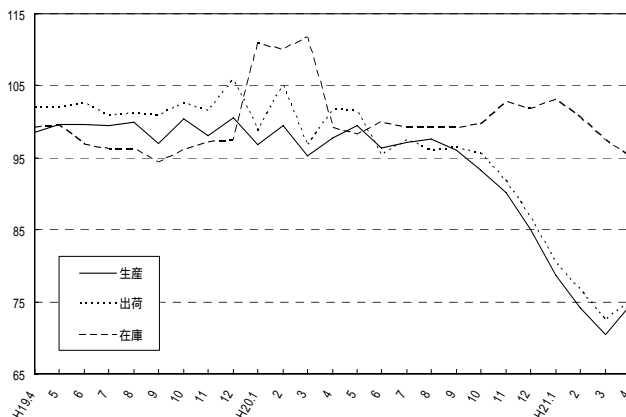
## 工業生産・出荷・在庫指数の動き(平成17年=100)

生産指数は74.4(前月比5.5%上昇)となった。業種別(寄与率順)にみると、化学工業(前月比14.6%)、電気機械工業(同27.3%)など16業種が上昇した。

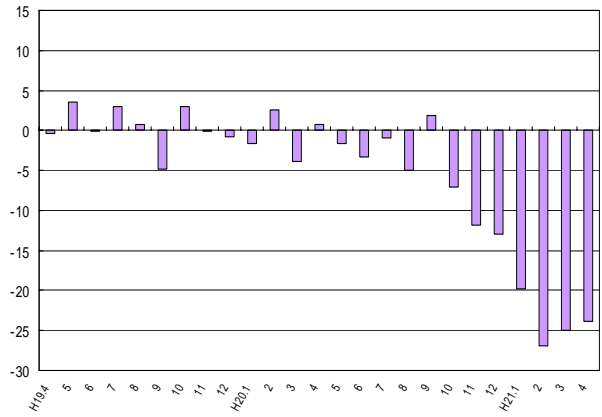
出荷指数は75.1(前月比3.6%上昇)となった。業種別(寄与率順)にみると、電気機械工業(前月比25.2%)、化学工業(同11.6%)など15業種が上昇した。

在庫指数は95.1(前月比2.5%低下)となった。業種別(寄与率順)にみると、(旧)電気機械工業(前月比10.3%)、化学工業(同3.3%)など11業種が低下した。

製造工業指数の推移(季節調整済指数平成17年=100)



生産指数 対前年同月比の推移(%)



## 業種別、特殊分類別工業生産指数

(平成17年=100)														(大阪府統計課)		
	業 種 別													特殊分類別		
	製 造 工 業													生産財		
ウェイト	10000.0	608.8	174.2	1149.7	1764.0	814.4	453.8	220.3	488.8	69.2	183.9	2032.5	141.3			
年月	平成18年	98.5	103.1	101.2	99.3	101.0	102.3	111.6	104.3	100.0	94.8	104.1	88.3	95.2		
	平成19年	99.0	106.4	99.9	98.8	103.8	93.9	124.9	125.4	98.3	105.3	95.3	87.5	92.5		
	平成20年	95.3	104.7	95.5	97.1	99.7	89.1	121.5	109.3	94.4	101.2	97.5	84.1	96.5		
原 指 数	平成20年10月	97.0	107.4	104.9	91.0	96.5	100.7	148.3	103.1	91.1	102.5	106.4	86.3	93.6		
	11月	90.5	88.5	88.1	84.8	92.5	91.2	152.0	101.6	77.0	91.5	94.6	77.5	101.6		
	12月	88.7	76.8	71.1	99.4	87.0	84.2	129.6	83.9	76.8	99.1	87.5	81.1	107.4		
	平成21年1月	72.4	62.8	54.1	80.1	74.1	65.0	63.5	74.9	62.4	75.8	70.2	68.6	98.1		
	2月	71.3	56.4	51.2	78.9	72.9	60.9	83.5	24.4	67.7	82.4	74.7	65.3	97.5		
	3月	77.0	54.3	49.9	100.6	81.2	59.2	85.7	27.9	63.8	105.5	81.5	71.9	84.6		
	4月	75.2	57.7	62.5	79.6	58.1	80.5	95.5	29.3	52.3	70.8	82.0	81.8	88.4		
季 節 調 整 済 指 数	平成20年10月	93.3	99.8	97.5	92.3	99.2	98.2	119.5	108.1	88.7	103.0	98.1	78.5	89.1		
	11月	90.2	88.0	86.5	84.7	94.6	92.2	127.0	101.1	78.7	107.0	93.7	79.3	98.4		
	12月	85.0	75.8	72.1	100.2	87.3	81.8	109.7	78.8	77.3	89.0	85.5	74.7	92.5		
	平成21年1月	78.7	64.2	60.1	88.3	81.2	75.1	75.2	77.4	68.1	89.2	79.9	70.9	91.8		
	2月	74.2	58.4	52.1	77.7	73.2	65.0	104.5	25.7	63.3	85.8	80.2	69.4	95.6		
	3月	70.5	52.9	47.7	82.0	65.1	58.9	107.6	28.1	49.4	90.8	79.3	71.0	77.1		
	4月	74.4	57.3	59.5	79.7	61.7	75.0	81.7	27.6	56.3	68.7	81.1	81.4	91.6		
	製 造 工 業					産業総合	公益事業	*参考 機械工業	*参考 (旧)電気機械	最終需要財		消費財		生産財		
	ウェイト	368.0	182.5	258.6	521.5	568.5	10279.2	279.2	3810.5	1488.5	4922.6	2237.6	2685.0	5077.4		
年月	平成18年	97.3	102.4	96.3	96.0	102.5	98.5	97.0	102.5	105.5	96.3	100.5	92.8	100.6		
	平成19年	97.3	98.1	92.9	95.3	103.9	99.3	110.9	104.8	108.0	96.7	102.3	91.9	101.3		
	平成20年	92.2	94.4	89.1	92.2	97.7	95.9	115.9	99.9	102.0	92.0	95.0	89.5	98.5		
原 指 数	平成20年10月	92.3	99.7	89.4	93.9	96.9	97.2	107.0	103.3	115.6	95.0	91.3	98.0	98.9		
	11月	89.1	88.7	87.6	94.7	96.9	90.8	100.6	97.9	111.3	91.4	85.9	96.0	89.6		
	12月	83.8	87.1	84.7	102.5	91.0	89.0	97.9	90.2	98.0	91.7	90.2	93.0	85.8		
	平成21年1月	78.4	73.7	77.1	79.6	86.2	73.3	106.4	69.5	66.0	72.6	74.9	70.6	72.1		
	2月	78.8	73.4	76.7	87.5	89.2	72.0	97.1	68.3	62.4	76.8	75.9	77.6	65.9		
	3月	81.6	77.2	78.9	98.9	84.3	77.4	91.8	72.2	62.7	83.0	86.5	80.0	71.0		
	4月	85.0	90.0	80.4	100.5	89.7	75.7	95.7	65.2	77.5	76.4	62.4	88.1	73.9		
季 節 調 整 済 指 数	平成20年10月	87.9	91.2	85.5	90.4	91.8	93.8	114.0	101.1	107.5	91.0	90.7	91.5	95.8		
	11月	87.6	84.4	86.1	94.6	93.3	91.1	108.7	97.8	107.8	89.4	85.5	92.2	91.0		
	12月	85.9	85.4	82.6	95.6	91.9	85.2	95.5	88.2	91.4	86.9	88.5	85.9	84.3		
	平成21年1月	90.4	81.9	82.3	91.4	93.5	79.2	91.4	77.5	73.8	81.6	81.2	81.2	75.8		
	2月	85.3	80.2	78.4	100.7	91.9	74.7	91.3	71.3	70.0	82.1	76.4	85.7	66.9		
	3月	82.3	75.8	77.6	95.8	82.0	71.0	89.2	62.7	65.7	73.8	70.5	81.3	65.8		
	4月	83.9	86.9	80.6	94.5	88.7	75.3	115.9	65.1	70.2	76.1	65.8	84.6	72.6		

[注] 当月は速報値、前月以前は確報値となっている。

工業

業種別、特殊分類別工業出荷指数

(平成17年=100)

(大阪府統計課)

業種別	業種別												
	製造工業												
	鉄鋼業	非鉄金属	金属製品	一般機械	電気機械	情報通信機械	電子部品・デバイス	輸送機械	精密機械	窯業・土石製品	化学	石油・石炭製品	
ウエイト	10000.0	714.1	266.2	1085.3	1632.1	767.7	512.0	366.6	529.9	49.2	139.9	1431.7	848.2
年月													
平成18年	99.7	103.4	100.5	98.0	102.6	101.9	105.9	103.5	100.0	96.0	105.8	91.4	97.8
平成19年	101.4	106.4	97.8	98.4	107.1	100.2	128.3	124.0	96.5	101.4	98.9	90.9	91.8
平成20年	96.8	105.5	95.4	97.8	100.6	86.9	123.5	109.8	94.8	100.9	99.3	86.1	91.1
原													
平成20年10月	97.6	105.1	100.2	97.3	88.7	95.9	152.2	104.1	95.5	106.9	108.2	89.9	87.2
11月	92.7	89.5	89.0	88.3	85.5	93.6	167.1	102.5	84.9	92.7	90.5	79.1	92.5
12月	91.7	75.0	75.8	95.4	90.1	88.9	148.0	82.6	82.6	98.5	85.4	80.4	101.1
指													
平成21年1月	72.9	63.5	61.1	77.8	70.3	68.1	60.0	74.6	69.3	82.1	70.0	68.2	91.9
2月	72.5	57.0	55.6	79.4	69.6	65.9	86.0	27.1	79.3	75.2	77.3	65.6	90.5
数													
3月	81.5	58.1	57.1	100.1	90.6	71.7	94.8	30.8	77.1	104.9	81.0	73.7	91.7
4月	75.2	55.3	64.6	80.5	55.6	74.6	103.3	32.4	62.2	71.1	85.4	83.5	90.6
季													
平成20年10月	95.6	99.1	92.8	98.4	94.4	103.5	120.1	108.6	96.6	107.4	98.2	83.0	87.6
11月	91.7	87.4	87.7	85.7	88.8	92.2	137.6	101.7	88.7	106.1	87.4	77.5	93.5
12月	86.8	74.9	75.7	93.8	91.3	81.3	120.2	79.3	83.6	87.0	78.2	75.7	90.9
調整													
平成21年1月	80.3	65.2	64.9	87.2	78.5	86.0	76.2	76.9	77.5	98.0	83.6	72.3	91.4
2月	76.6	59.1	57.7	79.1	70.1	72.0	119.6	28.7	75.3	77.6	84.8	70.2	91.7
済													
3月	72.5	55.5	54.1	83.0	66.1	63.5	107.8	30.9	59.5	88.2	79.0	71.3	85.8
指													
4月	75.1	56.1	61.7	81.2	58.7	79.5	86.7	30.8	66.1	66.3	82.4	79.6	97.4
数													
特殊分類別	業種別												
	製造工業					産業総合	公益事業	*参考 機械工業	*参考 (旧)電気機械	最終需要財			生産財
	プラスチック製品	繊維	食料品	その他						投資財	消費財		
ウエイト	331.1	168.8	241.9	517.4	397.9	10449.4	449.4	3857.5	1646.3	5043.6	2433.3	2610.3	4956.4
年月													
平成18年	101.5	102.4	97.5	95.1	105.7	99.6	98.3	102.6	103.5	98.1	102.1	94.5	101.3
平成19年	102.6	96.0	94.8	94.1	106.1	101.7	109.4	108.6	114.3	101.2	104.4	98.1	101.6
平成20年	97.2	90.9	88.3	90.4	104.0	97.5	112.8	101.0	103.4	94.3	98.1	90.8	99.3
原													
平成20年10月	95.8	95.7	93.7	92.9	103.9	97.8	102.8	101.2	115.2	95.4	93.0	97.7	99.7
11月	92.2	83.3	89.0	93.8	100.5	92.9	98.0	99.6	118.5	93.2	84.1	101.7	92.1
12月	88.3	82.2	87.1	103.9	97.6	92.1	100.5	96.0	106.1	96.2	91.0	101.1	87.1
指													
平成21年1月	85.3	69.2	77.8	74.3	86.9	74.4	108.2	68.9	67.0	71.1	73.4	68.9	74.7
2月	84.9	70.2	75.7	82.9	92.2	73.6	97.8	68.4	63.5	75.3	72.3	78.1	69.6
数													
3月	88.0	76.7	83.7	94.4	87.8	82.1	94.6	80.0	69.8	86.9	88.3	85.5	75.9
4月	90.8	82.1	82.1	97.1	90.8	76.0	93.4	64.6	74.1	72.5	59.0	85.1	77.8
季													
平成20年10月	92.9	86.3	85.2	88.6	100.4	96.3	110.0	102.6	111.9	93.8	95.8	92.4	96.8
11月	92.3	80.7	83.4	95.5	98.3	92.4	106.5	99.4	113.1	90.4	83.2	96.6	92.2
12月	91.0	79.5	81.1	94.6	99.0	86.9	95.9	92.0	93.7	88.9	89.2	89.5	85.4
調整													
平成21年1月	96.1	77.6	84.8	88.6	92.9	80.7	93.1	79.3	79.1	80.7	80.1	81.4	79.7
2月	90.0	75.3	80.8	96.3	94.8	77.4	91.6	73.4	74.1	81.2	74.2	88.8	72.3
済													
3月	87.1	75.3	81.0	92.9	83.9	73.2	89.6	65.5	67.9	74.7	67.8	82.9	70.1
指													
4月	90.0	80.0	82.6	90.0	89.1	76.4	110.1	65.5	70.9	73.1	61.3	83.3	77.1
数													

[注] 当月は速報値、前月以前は確報値となっている。

業種別、特殊分類別工業在庫指数

(平成17年=100)

(大阪府統計課)

業種別	業種別												
	製造工業												
	鉄鋼業	非鉄金属	金属製品	一般機械	電気機械	情報通信機械	電子部品・デバイス	輸送機械	精密機械	窯業・土石製品	化学	石油・石炭製品	
ウエイト	10000.0	1369.4	216.8	1420.9	1480.1	-	-	-	252.5	18.5	169.9	2017.5	440.1
年月													
平成18年	97.0	96.8	97.7	94.3	109.2	-	-	-	103.3	79.0	88.2	93.7	95.2
平成19年	97.7	93.5	93.5	91.1	117.3	-	-	-	108.7	140.8	98.4	99.3	96.2
平成20年	102.6	97.4	97.0	108.7	137.9	-	-	-	86.4	154.2	98.7	98.9	94.3
原													
平成20年10月	101.9	103.7	108.0	109.1	126.5	-	-	-	93.0	111.3	98.1	99.4	95.6
11月	104.9	109.0	108.3	103.9	137.8	-	-	-	76.0	107.2	106.6	105.2	100.6
12月	102.0	111.8	100.7	96.3	128.6	-	-	-	81.3	119.8	112.7	104.2	96.1
指													
平成21年1月	103.2	109.2	97.6	102.3	134.9	-	-	-	94.4	87.3	111.5	101.4	94.3
2月	101.4	105.0	96.5	97.1	138.3	-	-	-	75.5	140.4	107.8	99.9	89.9
数													
3月	92.7	97.6	89.8	97.6	117.8	-	-	-	49.1	150.2	110.0	93.0	77.4
4月	92.6	96.8	88.7	98.7	116.5	-	-	-	57.4	161.4	104.8	91.0	75.2
季													
平成20年10月	99.7	102.8	106.2	105.6	123.5	-	-	-	85.5	104.6	96.3	99.9	93.9
11月	102.8	109.8	108.7	101.4	131.8	-	-	-	59.5	101.9	112.1	109.2	100.6
12月	101.8	110.2	102.0	97.3	120.1	-	-	-	68.8	127.0	123.0	107.6	98.2
調整													
平成21年1月	103.0	107.2	101.3	108.9	131.5	-	-	-	78.4	78.9	115.8	99.4	95.0
2月	100.5	106.6	97.7	101.1	132.1	-	-	-	61.2	126.1	107.6	95.4	92.4
済													
3月	97.5	102.3	91.1	100.3	125.1	-	-	-	58.8	143.6	110.4	93.1	86.6
指													
4月	95.1	99.1	91.8	99.9	125.2	-	-	-	62.9	189.5	106.2	90.0	75.2
数													
特殊分類別	業種別												
	製造工業					産業総合	公益事業	*参考 機械工業	(旧)電気機械	最終需要財			生産財
	プラスチック製品	繊維	食料品	その他						投資財	消費財		
ウエイト	465.4	124.6	766.7	62.3	363.3	10000.0	-	2583.1	832.0	3715.6	2246.5	1469.1	6284.4
年月													
平成18年	99.0	105.7	84.8	67.2	114.3	97.0	-	103.1	92.7	100.7	105.4	93.5	94.8
平成19年	93.3	98.1	80.7	61.9	113.4	97.7	-	107.2	88.2	103.0	108.1	95.2	94.5
平成20年	86.0	98.7	84.3	62.6	113.4	102.6	-	115.1	82.6	101.5	110.6	87.6	103.2
原													
平成20年10月	84.2	93.2	81.0	57.1	103.8	101.9	-	110.4	87.1	103.3	109.0	94.6	101.1
11月	84.1	96.7	78.4	64.0	106.8	104.9	-	116.0	89.4	104.9	113.6	91.6	104.8
12月	85.6	99.2	75.4	61.5	100.7	102.0	-	110.8	87				