

# 大阪の工業動向

平成22年7月分速報

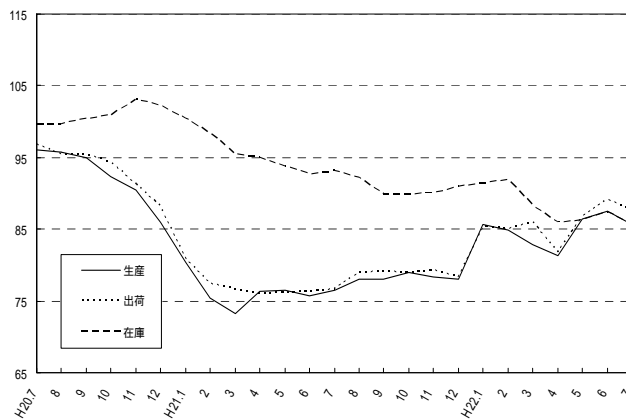
## 工業生産・出荷・在庫指数の動き(平成17年=100)

生産指数は 85.7(前月比 2.1%低下)となった。業種別(寄与率順)にみると、金属製品工業(前月比 7.7%)、電気機械工業(同 8.1%)など12業種が低下した。

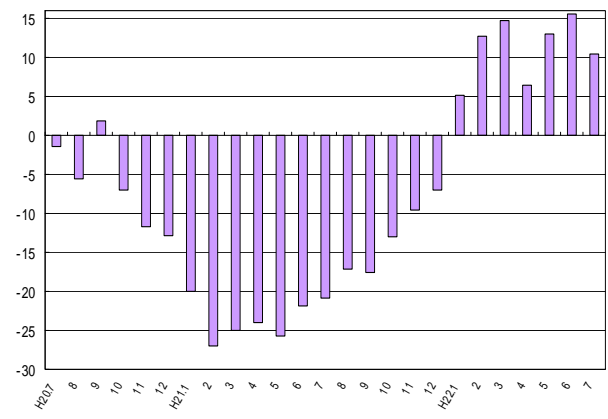
出荷指数は 87.7(前月比 1.5%低下)となった。業種別(寄与率順)にみると、金属製品工業(前月比 9.3%)、鉄鋼業(同 6.6%)など11業種が低下した。

在庫指数は 85.7(前月比 1.9%低下)となった。業種別(寄与率順)にみると、(旧)電気機械工業(前月比 13.2%)、化学工業(同 4.9%)など12業種が低下した。

製造工業指数の推移(季節調整済指数平成17年=100)



生産指数 対前年同月比の推移(%)



## 業種別、特殊分類別工業生産指数

(平成17年=100)		業 種 別											特殊分類別				(大阪府統計課)	
製造工業		鉄鋼業	非鉄金属	金属製品	一般機械	電気機械	情報通信機械	電子部品・デバイス	輸送機械	精密機械	窯業・土石製品	化学	石油・石炭製品					
ウエイト	10000.0	608.8	174.2	1149.7	1764.0	814.4	453.8	220.3	488.8	69.2	183.9	2032.5	141.3					
年月																		
平成19年	99.0	106.4	99.9	98.8	103.8	93.9	124.9	125.4	98.3	105.3	95.3	87.5	92.5					
平成20年	95.2	104.7	95.5	96.5	99.5	89.2	121.5	109.3	94.7	100.0	97.2	84.1	96.5					
平成21年	76.9	69.1	69.2	83.0	66.2	75.2	117.8	38.1	55.6	75.8	77.8	75.9	92.3					
原 指 数	平成22年1月	75.6	84.4	80.8	70.5	65.6	68.4	118.8	32.6	57.3	63.7	71.9	80.0	95.6				
	2月	80.0	88.2	88.8	80.4	75.3	75.4	134.7	35.1	57.0	78.3	74.8	77.5	94.9				
	3月	88.1	96.8	98.5	85.0	84.1	85.1	139.4	40.6	70.2	128.7	82.1	84.5	106.1				
	4月	79.9	91.7	94.4	80.3	65.0	85.2	107.8	43.1	51.4	66.3	95.0	76.9	98.6				
	5月	80.0	91.0	76.8	82.3	62.7	78.9	147.0	42.3	48.6	59.0	87.2	81.5	96.5				
	6月	88.7	93.7	93.1	94.4	82.7	91.8	154.8	46.2	59.6	78.6	104.6	79.6	99.7				
	7月	84.9	88.8	97.4	84.9	82.1	85.0	163.3	46.2	60.5	87.2	85.4	68.9	101.1				
季 節 調 整 済 指 数	平成22年1月	85.7	91.5	92.7	79.6	71.6	83.2	158.8	31.6	67.8	75.7	84.5	86.1	90.0				
	2月	84.9	96.4	96.1	82.3	76.0	84.6	166.9	56.2	80.9	81.1	86.0	89.5					
	3月	82.9	99.3	101.2	70.8	69.8	88.8	160.7	48.2	59.5	102.2	80.2	84.1	101.1				
	4月	81.3	95.7	94.5	82.5	70.2	82.1	108.9	47.7	56.7	66.9	92.5	74.3	97.3				
	5月	86.4	97.8	85.2	86.3	73.3	86.2	149.0	44.1	56.4	79.9	90.7	84.1	115.6				
	6月	87.5	91.2	90.3	92.1	85.4	85.6	156.9	45.7	60.2	78.4	98.2	75.7	122.0				
	7月	85.7	86.1	90.9	85.0	82.8	78.7	172.0	42.2	60.7	96.6	81.9	76.7	99.4				
		製 造 工 業					産業総合	公益事業	*参考 機械工業	*参考 (旧)電気機械	最終需要財	消費財		生産財				
		プラスチック製品	窯・紙・紙加工品	繊 維	食料品	その他						投資財	消費財					
ウエイト	368.0	182.5	258.6	521.5	568.5	10279.2	279.2	3810.5	1488.5	4922.6	2237.6	2685.0	5077.4					
年月																		
平成19年	97.3	98.1	92.9	95.3	103.9	99.3	110.9	104.8	108.0	96.7	102.3	91.9	101.3					
平成20年	92.1	94.4	88.7	91.8	97.6	95.7	115.9	99.9	102.0	91.8	94.8	89.4	98.4					
平成21年	84.5	83.2	79.9	93.5	87.2	77.6	103.8	71.5	82.7	79.3	71.4	85.9	74.5					
原 指 数	平成22年1月	81.3	74.2	73.5	83.7	85.7	76.6	115.0	69.5	78.4	71.8	65.0	77.4	79.2				
	2月	82.0	78.0	73.3	83.4	88.6	81.3	128.2	77.8	87.5	78.5	74.4	81.9	81.4				
	3月	88.8	87.7	75.0	97.2	93.6	89.3	132.5	87.4	86.7	81.5	81.5	91.1	89.3				
	4月	91.2	93.6	73.6	103.6	90.3	81.1	123.0	71.4	85.8	77.3	65.2	87.4	82.4				
	5月	91.9	79.8	71.1	91.7	84.5	80.6	100.9	73.1	94.2	78.6	67.4	87.9	81.3				
	6月	96.7	90.8	76.7	100.5	87.9	89.5	118.4	88.1	104.3	91.0	81.0	99.3	86.4				
	7月	97.4	88.5	76.3	102.0	90.6	86.2	134.0	87.6	103.1	88.6	75.2	99.8	81.2				
季 節 調 整 済 指 数	平成22年1月	94.7	84.8	79.0	98.4	91.4	86.2	105.9	80.7	96.6	83.0	72.7	92.4	87.6				
	2月	89.0	86.7	75.9	90.8	89.7	86.0	126.5	84.2	106.3	83.6	75.8	91.4	85.8				
	3月	89.7	86.0	72.7	94.4	93.1	84.0	129.3	80.3	103.2	81.8	68.0	94.5	84.6				
	4月	91.9	92.1	73.0	98.1	88.4	82.5	131.2	75.7	86.1	79.0	70.0	85.4	82.9				
	5月	91.6	86.9	75.1	96.8	89.5	87.2	118.6	82.2	99.2	85.6	76.7	92.6	86.6				
	6月	88.8	88.3	76.3	95.7	88.5	88.5	122.0	89.2	101.7	87.9	80.8	94.1	86.0				
	7月	90.0	86.6	75.7	97.4	87.8	86.8	123.9	88.6	100.3	87.5	77.1	95.5	83.2				

[注] 当月は速報値、前月以前は確報値となっている。

業種別、特殊分類別工業出荷指数

(平成17年=100)

(大阪府統計課)

Main table showing industrial shipment indices by sector and special classification. Includes columns for manufacturing industries (鉄鋼業, 非鉄金属, 金属製品, 一般機械, 電気機械, 情報通信機械, 電子部品・デバイス) and special classifications (最終需要財, 投資財, 消費財, 生産財).

[注] 当月は速報値、前月以前は確報値となっている。

業種別、特殊分類別工業在庫指数

(平成17年=100)

(大阪府統計課)

Main table showing industrial inventory indices by sector and special classification. Includes columns for manufacturing industries (鉄鋼業, 非鉄金属, 金属製品, 一般機械, 電気機械, 情報通信機械, 電子部品・デバイス) and special classifications (最終需要財, 投資財, 消費財, 生産財).

[注] 当月は速報値、前月以前は確報値となっている。

[注] 電気機械工業、情報通信機械工業及び電子部品・デバイス工業については(旧)電気機械工業として数値を表示。