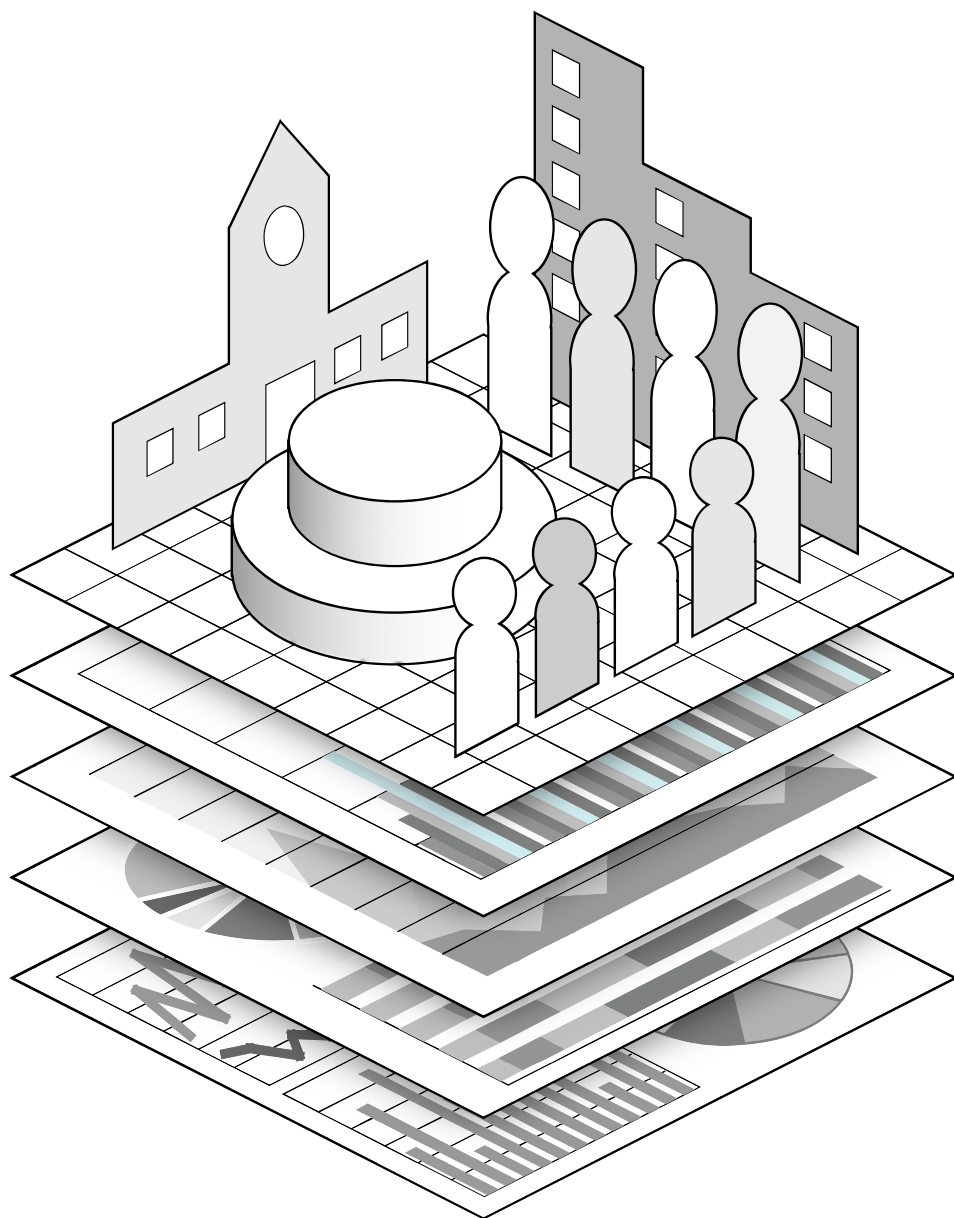


月刊

大阪の統計

Statistics of Osaka

2009年(平成21年)11月 No.729



統計トピックス 第51回大阪府統計グラフコンクール入賞作品紹介
2010年世界農林業センサス協力依頼

大阪府総務部統計課

気象メモ 11月 (平年)

平均気温	13.2
降水量	66.3mm
日照時間	146.6時間

目次

統計トピックス

第51回 大阪府統計グラフコンクール入賞作品紹介	大阪府総務部統計課1
2010年 世界農林業センサス協力依頼	大阪府総務部統計課6

毎月の統計調査結果

人口	毎月推計人口 平成21年10月1日現在7
物価	消費者物価指数の動き 平成21年10月速報8
	小売価格の動き 平成21年7月～9月10
労働	賃金、労働時間及び雇用の動き 平成21年8月分11
工業	大阪の工業動向 平成21年8月分速報15

今月の統計表

指標	主要指標(大阪府・全国)17
人口	人口動態20
商業	百貨店販売額 / スーパー販売額20
運輸	自動車保有台数20
貿易	外国貿易額21
建築	建築動態 / 都市別建築動態21
金融	大阪銀行協会社員銀行諸勘定 / 中小金融機関の預金貸出状況 大阪証券市場株式売買高 / 手形交換状況22
労働	職業紹介状況 / 会社倒産状況 / 雇用保険給付状況23
社会保障	全国健康保険協会管掌健康保険給付状況 生活保護状況2324
電気・ガス・水道	電力消費量 / 都市ガスの生産・消費量 / 水道給水量24
警察	交通事故件数と死傷者数 / 刑法犯罪種別認知・検挙状況25

統計資料室情報コーナー

新着資料のご案内26
----------	---------

統計表利用の手引

・単位未満は四捨五入	・0.0.0は単位未満	・pは概数	・rは改訂	・...は不詳	・-は皆無
・は負数	・xは統計法により秘扱いのもの	・Bは印までの数字と以降の数字とは不連続			

第51回(平成21年度)

大阪府統計グラフコンクール入賞作品紹介

大阪府総務部統計課情報・分析グループ

「第51回(平成21年度)大阪府統計グラフコンクール」の入賞作品が決定しました。

同コンクールは、統計グラフの正しい作り方、見方、使い方を身につけるとともに、統計の表現技術の向上を図るため、大阪府と大阪府統計協会の共催で毎年開催しています。

今回は全部で1,049点の応募があり、審査の結果、「知事賞」に7作品(特選1作品、入選6作品)、「統計協会会長賞」に11作品が選ばれました。

作品のテーマは、「定額給付金」といった今年話題に上ったものや、「心のバリアフリー」といった福祉に関心をもったもの、「ゆめにむかって」といった将来に希望の持てるものなどがありました。

今回「知事賞」を受賞した7作品を「第57回統計グラフ全国コンクール」(主催:(財)統計情報研究開発センター)に出品したところ、「ミルク牧場 牛乳についての意識調査」(大阪教育大学附属池田中学校3年生 長谷川万莉さん作)が奨励賞を受賞しました。

また、当コンクールに連続して応募するなど、積極的に取り組んだ学校等に対して贈られる知事団体賞は、学校法人大谷学園 大谷中学校に決定しました。

当コンクールの実施にあたり、ご応募いただきました皆様、並びに格別のご協力をいただきました関係各位に対して心よりお礼申し上げます。

応募状況

応募区分	応募者数 (人)	応募作品数 (点)	大阪府知事賞 (点)	大阪府知事賞		大阪府統計協会会長賞 (点)
				特選	入選	
第1部(小学校1・2年生)	16	9	2	1	1	3
第2部(小学校3・4年生)	142	134	1	0	1	1
第3部(小学校5・6年生)	321	231	1	0	1	4
第4部(中学校の生徒)	508	508	2	0	2	2
第5部(高等学校以上の生徒、学生、一般)	4	4	0	0	0	0
パソコン統計グラフの部(小学校の児童以上)	163	163	1	0	1	1
合計	1,154	1,049	7	1	6	11

入賞作品はインターネットでもご覧いただくことができます。

<http://www.pref.osaka.jp/toukei/gcon/index.html>



特選

■第1部(小学校1・2年生)

みんなのおやつはなに?

交野市立交野小学校1年生

岡本 翔太郎 坂尻 詩音

志垣 敬太 坪山 礼奈

南里 馨太郎

入選

■第1部(小学校1・2年生)

いえのケガ

交野市立交野小学校1年生

板垣 友唯

永井 さくら

廣岡 さくら



入選

■第2部(小学校3・4年生)

お古

交野市立交野小学校3年生

佐藤 理桜 西島 邑咲紀

平島 葵 藤田 悠理子

宮武 友美





入 選

■第3部(小学校5・6年生)
定額給付金
 交野市立交野小学校5年生
 大和田 明歩



入 選

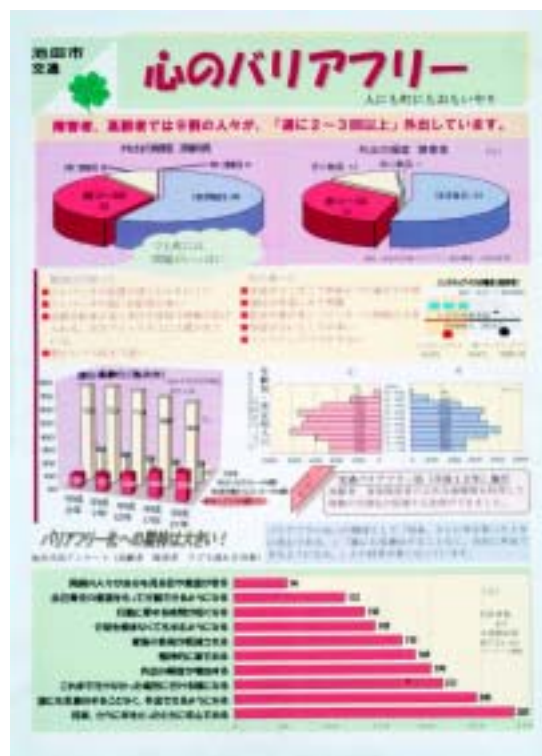
■第4部(中学校の生徒)
ミルク牧場 牛乳についての意識調査
 大阪教育大学附属池田中学校3年生
 長谷川 万莉

統計グラフ全国コンクール 奨励賞



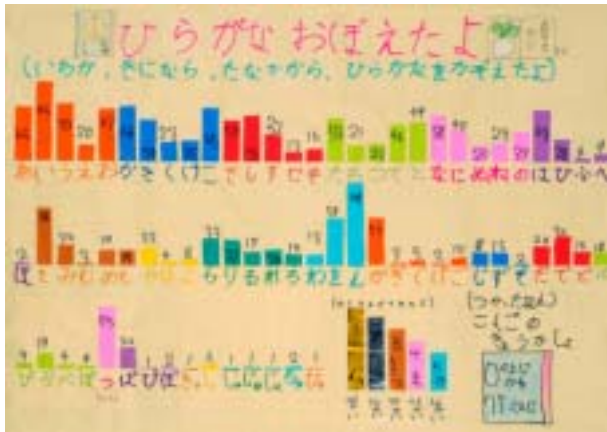
入 選

■第4部(中学校の生徒)
よんでますか？新聞
 大阪教育大学附属池田中学校3年生
 西川 和毅

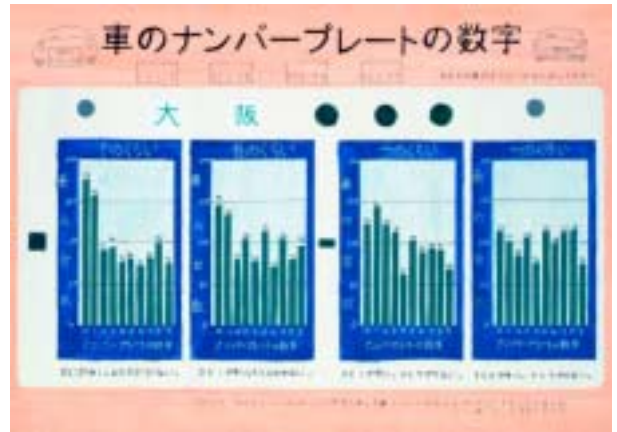


入 選

■パソコン統計グラフの部(小学校の児童以上)
心のバリアフリー
 大阪教育大学附属池田中学校3年生
 山崎 百恵



■第1部(小学校1・2年生)
ひらがなおぼえたよ
堺市立三国丘小学校1年生
多田 裕貴子
杉原 亜咲



■第1部(小学校1・2年生)
車のナンバープレートの数字
茨木市立中津小学校2年生
有江 絢香



■第1部(小学校1・2年生)
わたしのあさがおいっぱいさいたよ
大阪市立鯉江小学校1年生
山崎 未貴



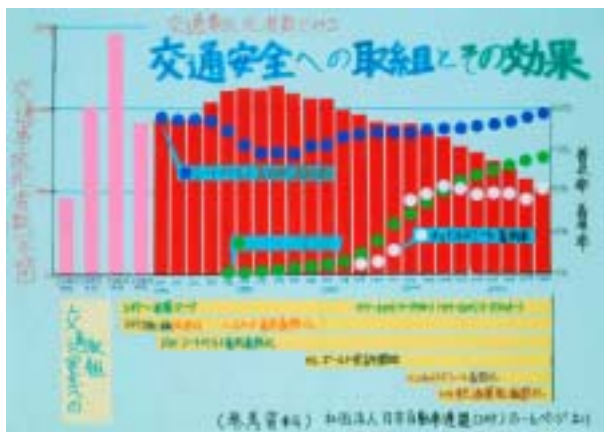
■第2部
(小学校3・4年生)
ことわざ
どんな動物が
かくれてるのかな
熊取町立西小学校3年生
鈴木 理紗



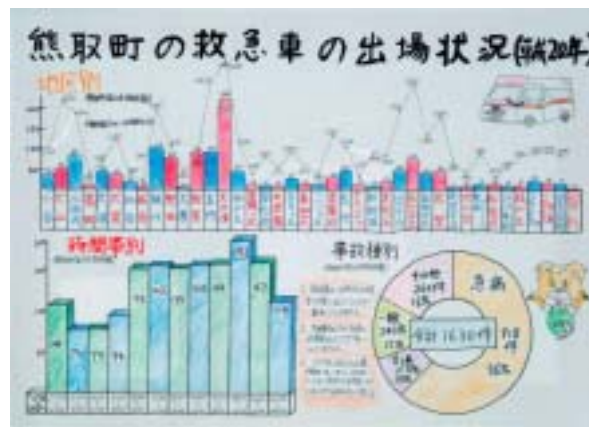
■第3部(小学校5・6年生)
小学生と携帯電話
田尻町立小学校6年生
近藤 勇輝



■第3部(小学校5・6年生)
りんくうタウンの調査
熊取町立東小学校5年生
堺 亮太 田宮 颯
森下 幸貴 加東 航平
奥野 祥生



■第3部(小学校5・6年生)
交通事故死者数でみる
交通安全への取組とその効果
熊取町立北小学校6年生
鹿野 将央



■第3部(小学校5・6年生)
熊取町の救急車の出場状況
熊取町立西小学校5年生
谷川 輝



■第4部(中学校の生徒)
中学生のお小遣い事情
大阪教育大学附属池田中学校3年生
永田 紗希



■第4部(中学校の生徒)
ゆめにむかって
ゆめのほしは手のなかに
大阪教育大学附属平野中学校1年生
本田 彩乃

■パソコン統計グラフの部
(小学校の児童以上)
中学生のゲーム機事情
大阪教育大学附属池田中学校3年生
川島 令子





「2010年世界農林業センサス」に ご協力をお願いします。

大阪府総務部統計課事業・産業グループ

1 調査の目的

農林業センサスは、我が国の農林業の生産構造や就業構造、農山村地域における土地資源など農林業・農山村の基本構造の実態とその変化を明らかにし、農林業施策の企画、立案、推進のための基礎資料を得ることを目的としています。

また、国際連合食糧農業機関（FAO）が提唱する「世界農業センサス要綱」に即しており、国際比較に必要な統計を作成・提供するため、名称に「世界」の文言が冠されています。

2 調査の対象

(1) 農林業経営体調査

全国のすべての農林業を営む個人・組織のうち、外形基準に該当する者を対象として調査を実施します。（主な外形基準： 経営耕地面積が30アール以上の規模の農業を営む者 保有山林面積が3ヘクタール以上で過去5年間に継続して林業作業を行った者 など）

(2) 農山村地域調査

市区町村（農林業担当課）及び農業集落精通者

3 調査の期日

平成22年2月1日現在の状況を調査します。

農林業センサスマスコットキャラクター



4 調査の方法

農林業経営体調査は、都道府県が任命（市町村が推薦）した調査員が直接調査対象を回り調査票を配付・説明し、記入後回収します。

農山村地域調査は、農林水産省直轄で、地方農政事務所と統計・情報センターが郵送等で行います。

5 調査事項

農林業経営体調査については、経営体数、従事者数、経営耕地面積、保有山林面積、農林産物の生産状況、販売金額、家畜の飼養頭羽数、作業受託面積、農林業経営の取り組み（法人化、環境保全型農業、農業生産関連事業等）、都道府県独自調査項目などを調査します。

6 結果の公表

調査の結果は、平成22年11月末日までに、国より公表され、平成23年度に各種報告書として刊行される予定です。府においてもほぼ同時期の公表を予定しています。

大阪府毎月推計人口

大阪府市区町村別世帯数および人口 (平成21年10月1日現在)

市区町村	世帯数	人口			市区町村	世帯数	人口		
		総数	男	女			総数	男	女
大阪府	3,824,064	8,840,372	4,280,292	4,560,080	岸和田市	76,399	199,564	95,701	103,863
市	3,754,058	8,651,178	4,189,457	4,461,721	豊中市	167,194	388,544	185,723	202,821
都	70,006	189,194	90,835	98,359	池田市	46,322	104,701	51,086	53,615
大阪市地域	1,305,154	2,661,700	1,298,011	1,363,689	吹田市	154,927	355,083	172,531	182,552
北大阪地域	736,951	1,751,621	846,966	904,655	泉大津市	31,118	77,416	37,111	40,305
三島地域	457,518	1,095,474	532,094	563,380	高槻市	143,957	353,919	170,169	183,750
豊能地域	279,433	656,147	314,872	341,275	貝塚市	33,495	90,629	43,702	46,927
東大阪地域	845,543	2,033,255	988,081	1,045,174	守口市	65,321	146,632	71,205	75,427
北河内地域	487,119	1,181,334	574,561	606,773	枚方市	164,406	407,353	195,999	211,354
中河内地域	358,424	851,921	413,520	438,401	茨木市	112,196	273,796	133,308	140,488
南河内地域	246,687	637,299	303,201	334,098	八尾市	110,117	271,490	131,107	140,383
泉州地域	689,729	1,756,497	844,033	912,464	泉佐野市	39,075	100,059	47,801	52,258
泉北地域	471,133	1,174,368	564,896	609,472	富田林市	46,219	120,654	57,150	63,504
泉南地域	218,596	582,129	279,137	302,992	寝屋川市	99,063	238,551	116,427	122,124
大阪市	1,305,154	2,661,700	1,298,011	1,363,689	河内長野市	42,178	112,824	53,188	59,636
都島区	49,401	102,491	49,924	52,567	松原市	50,366	124,597	60,332	64,265
福島区	32,604	64,756	30,842	33,914	大東市	50,950	125,518	62,123	63,395
此花区	29,507	65,168	31,624	33,544	和泉市	67,140	181,520	87,834	93,686
西区	47,551	79,817	38,006	41,811	箕面市	53,961	128,666	61,784	66,882
港区	39,510	83,871	41,018	42,853	柏原市	29,937	75,016	35,971	39,045
大正区	31,118	70,883	34,936	35,947	羽曳野市	45,087	117,518	55,766	61,752
天王寺区	33,862	68,421	31,845	36,576	門真市	56,574	128,328	63,199	65,129
浪速区	38,593	59,076	30,689	28,387	摂津市	35,168	83,711	42,237	41,474
西淀川区	42,544	96,436	47,725	48,711	高石市	23,226	59,913	28,681	31,232
東淀川区	92,241	177,605	88,444	89,161	藤井寺市	26,276	65,760	30,890	34,870
東成区	38,228	79,005	37,695	41,310	東大阪市	218,370	505,415	246,442	258,973
生野区	63,224	134,352	64,272	70,080	泉南市	22,739	64,693	31,101	33,592
旭区	44,317	93,299	44,866	48,433	四條畷市	22,175	57,367	28,238	29,129
城東区	75,340	165,383	79,269	86,114	交野市	28,630	77,585	37,370	40,215
阿倍野区	49,148	107,495	49,942	57,553	大阪狭山市	22,678	58,195	27,585	30,610
住吉区	73,724	156,575	73,463	83,112	阪南市	20,687	56,608	26,892	29,716
東住吉区	61,717	133,260	63,408	69,852	三島郡	11,270	28,965	13,849	15,116
西成区	74,917	129,619	76,871	82,748	島本町	11,270	28,965	13,849	15,116
淀川区	90,277	172,142	85,557	86,585	豊能郡	11,956	34,236	16,279	17,957
鶴見区	45,327	111,046	53,440	57,606	豊能町	8,005	22,362	10,585	11,777
住之江区	56,217	127,665	61,355	66,310	能勢町	3,951	11,874	5,694	6,180
平野区	87,542	200,452	95,434	105,018	泉北郡	6,696	17,666	8,477	9,189
北区	60,855	106,770	51,742	55,028	忠岡町	6,696	17,666	8,477	9,189
中央区	47,390	76,113	35,644	40,469	泉南郡	26,201	70,576	33,940	36,636
堺市	342,953	837,853	402,793	435,060	熊取町	16,143	45,030	21,931	23,099
堺区	65,925	147,258	73,026	74,232	田尻町	3,164	7,899	3,835	4,064
中区	46,853	122,105	59,218	62,887	岬町	6,894	17,647	8,174	9,473
東区	34,577	85,367	40,790	44,577	南河内郡	13,883	37,751	18,290	19,461
西区	53,563	133,590	64,574	69,016	太子町	5,009	14,309	7,028	7,281
南区	61,652	154,940	72,438	82,502	河南町	6,685	17,298	8,391	8,907
北区	66,396	155,293	73,726	81,567	千早赤阪村	2,189	6,144	2,871	3,273
美原区	13,987	39,300	19,021	20,279					

利用上の注意

この推計人口は、市町村からの報告による住民基本台帳登録者数および外国人登録者数の毎月の増減を平成17年国勢調査結果の人口に加減して算出したものである。

なお、大阪府及び堺市については、各市が行っている推計の世帯数・人口を用いた。

お問い合わせについては、大阪府総務部統計課人口・労働グループまで (06)6944-6629

府内ブロックの区分は次のとおり

大阪市地域.....大阪市

北大阪地域

三島地域.....吹田市、高槻市、茨木市、摂津市、島本町

豊能地域.....豊中市、池田市、箕面市、豊能町、能勢町

東大阪地域

北河内地域...守口市、枚方市、寝屋川市、大東市、

門真市、四條畷市、交野市

中河内地域...八尾市、柏原市、東大阪市

南河内地域.....富田林市、河内長野市、松原市、

羽曳野市、藤井寺市、大阪狭山市、

太子町、河南町、千早赤阪村

泉州地域

泉北地域.....堺市、泉大津市、和泉市、高石市、忠岡町

泉南地域.....岸和田市、貝塚市、泉佐野市、泉南市、

阪南市、熊取町、田尻町、岬町

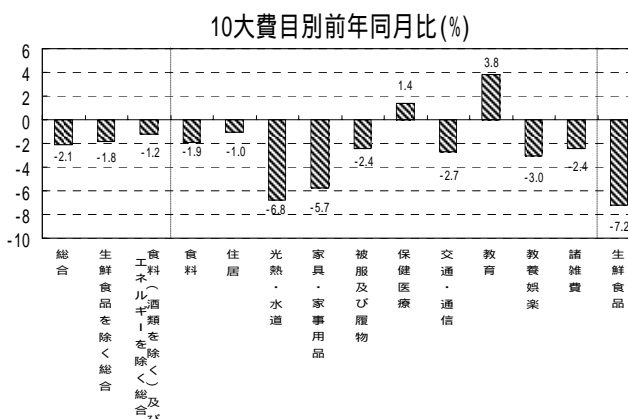
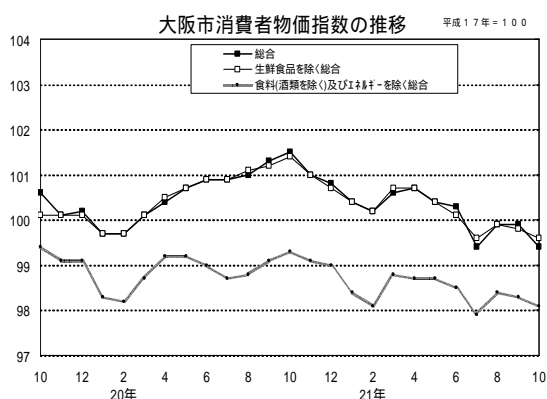
消費者物価指数の動き

平成21年10月速報(平成17年=100)

	総 合	生 鮮 食 品 を 除 く 総 合	食 料 (酒 類 を 除 く) 及 び エ ネ ル ギ ー を 除 く 総 合
	99.4	99.6	98.1
前 月 比	0.5%下落	0.2%下落	0.2%下落
前年同月比	2.1%下落 (6か月連続で下落)	1.8%下落 (6か月連続で下落)	1.2%下落 (7か月連続で下落)

前月からの動き(大きく変動した10大費目とその下位中分類《 》)
 ○上昇したもの
 ・特になし
 下落したもの
 ・食料(-1.2%)《野菜・海藻(-6.9%)、果物(-2.1%)》

前年同月との比較(大きく変動した10大費目とその下位中分類《 》)
 上昇したもの
 ・教育(+3.8%)《教科書・学習参考教材(+7.1%)、授業料等(+5.1%)》
 ・保健医療(+1.4%)《保健医療サービス(+3.4%)》
 下落したもの
 ・光熱・水道(-6.8%)《他の光熱(-37.5%)、ガス代(-12.0%)》
 ・家具・家事用品(-5.7%)《室内装備品(-11.0%)、寝具類(-8.7%)》
 ・教養娯楽(-3.0%)《教養娯楽用耐久財(-17.6%)》
 ・交通・通信(-2.7%)《自動車等関係費(-4.9%)》



(平成17年=100)

大阪市の消費者物価指数

(総務省統計局)

年月	費目	総合	食料	住居	光熱・水道	家具・家事用品	被服及び履物	保健医療	交通・通信	教育	教養娯楽	諸雑費
ウエイト		10000	2828	2148	697	306	433	466	1100	416	1018	589
平成18年		100.1	101.0	100.1	101.4	97.3	100.4	98.6	99.3	100.4	98.2	101.2
19年		100.0	100.9	99.5	101.8	96.8	101.5	98.9	99.3	101.3	96.7	102.4
20年		100.7	102.8	98.6	105.5	97.1	101.8	99.6	100.4	102.2	95.8	102.1
平成20年	10月	101.5	104.2	98.6	107.4	97.5	105.7	99.8	100.6	102.4	96.2	102.8
	11月	101.0	103.5	98.5	106.6	97.4	106.1	99.6	98.8	102.4	95.5	102.6
	12月	100.8	103.8	98.3	106.4	96.9	106.0	99.5	97.7	102.4	95.1	102.4
平成21年	1月	100.4	103.6	98.2	109.4	97.8	96.1	101.4	97.0	102.4	93.9	102.8
	2月	100.2	103.1	98.1	109.4	96.8	96.6	101.1	97.2	102.6	93.4	101.7
	3月	100.6	102.8	98.5	109.4	96.5	103.2	101.1	97.5	102.6	94.2	101.5
	4月	100.7	103.5	97.8	109.7	96.5	105.0	100.7	97.3	106.3	94.0	100.8
	5月	100.4	103.5	97.8	105.7	95.2	105.0	100.9	97.4	106.3	93.9	100.9
	6月	100.3	103.5	97.8	104.1	95.5	104.1	100.9	97.6	106.3	93.5	100.7
	7月	99.4	102.3	96.9	102.7	94.0	98.8	101.2	98.0	106.3	93.6	100.7
	8月	99.9	103.0	98.4	101.7	92.5	97.4	101.2	97.9	106.3	95.1	100.7
	9月	99.9	103.4	98.3	100.5	91.5	102.9	101.1	97.8	106.3	93.6	100.4
	10月	99.4	102.2	97.6	100.1	91.9	103.2	101.2	97.9	106.3	93.3	100.3

(注)1 ラスバイレス型によって算出

2 ウエイトは平成17年平均の家計調査品目分類の消費支出額に基づいて算出

3 平成21年10月は大阪府統計課調(中旬速報値)

物 価

(平成17年=100)

大 阪 市 消 費 者 物 価 指 数 (中 分 類)

費目	平成21年 10月	平成21年 9月	平成20年 10月	前 月 比 (%)	前年同月比 (%)
総合	99.4	99.9	101.5	-0.5	-2.1
食料	102.2	103.4	104.2	-1.2	-1.9
穀類	102.3	103.1	104.4	-0.8	-2.0
魚介類	98.8	99.0	101.7	-0.2	-2.9
肉類	101.9	102.5	106.2	-0.6	-4.0
乳卵類	106.9	107.7	107.6	-0.7	-0.7
野菜・海藻	98.9	106.2	105.3	-6.9	-6.1
果物	100.2	102.3	105.4	-2.1	-4.9
油脂・調味料	106.7	107.6	107.0	-0.8	-0.3
菓子類	109.8	110.4	108.0	-0.5	1.7
調理食品	102.3	102.5	103.1	-0.2	-0.8
飲料	92.4	92.5	96.1	-0.1	-3.9
酒類	98.0	97.9	100.9	0.1	-2.9
外食	104.6	104.6	104.1	0.0	0.5
住居	97.6	98.3	98.6	-0.7	-1.0
家賃	97.4	98.1	98.3	-0.7	-0.9
設備修繕・維持	100.0	100.2	101.4	-0.2	-1.4
光熱・水道	100.1	100.5	107.4	-0.4	-6.8
電気代	98.1	98.3	102.1	-0.2	-3.9
ガス代	102.7	103.6	116.7	-0.9	-12.0
他の光熱	111.8	111.8	178.9	0.0	-37.5
上下水道料	100.0	100.0	100.0	0.0	0.0
家具・家事用品	91.9	91.5	97.5	0.4	-5.7
家庭用耐久財	79.3	78.7	86.3	0.8	-8.1
室内装備品	90.0	89.9	101.1	0.1	-11.0
寝具類	99.0	97.6	108.4	1.4	-8.7
家事雑貨	97.1	96.6	99.7	0.5	-2.6
家事用消耗品	103.3	103.6	107.3	-0.3	-3.7
家事サービス	95.4	95.4	98.5	0.0	-3.1
被服及び履物	103.2	102.9	105.7	0.3	-2.4
衣料	103.0	101.8	106.7	1.2	-3.5
和服	103.8	103.8	103.7	0.0	0.1
洋服	103.0	101.6	107.0	1.4	-3.7
シャツ・セーター・下着類	104.5	105.7	105.2	-1.1	-0.7
シャツ・セーター類	107.9	109.7	108.1	-1.6	-0.2
下着類	97.3	97.4	99.2	-0.1	-1.9
履物類	99.2	100.2	103.4	-1.0	-4.1
他の被服類	103.5	101.4	105.9	2.1	-2.3
被服関連サービス	105.1	105.1	103.9	0.0	1.2

費目	平成21年 10月	平成21年 9月	平成20年 10月	前 月 比 (%)	前年同月比 (%)
保健医療	101.2	101.1	99.8	0.1	1.4
*1医薬品	96.7	96.4	97.9	0.3	-1.2
保健医療用品・器具	93.5	93.4	95.6	0.1	-2.2
保健医療サービス	105.2	105.2	101.7	0.0	3.4
交通・通信	97.9	97.8	100.6	0.1	-2.7
交通	99.2	99.0	100.0	0.2	-0.8
自動車等関係費	100.0	99.9	105.2	0.1	-4.9
通信	94.2	94.2	95.1	0.0	-0.9
教育	106.3	106.3	102.4	0.0	3.8
授業料等	107.6	107.6	102.4	0.0	5.1
教科書・学習参考教材	108.8	108.8	101.6	0.0	7.1
補習教育	102.9	102.9	102.7	0.0	0.2
教養娯楽	93.3	93.6	96.2	-0.3	-3.0
教養娯楽用耐久財	46.0	47.0	55.8	-2.1	-17.6
教養娯楽用品	93.9	95.0	96.5	-1.2	-2.7
書籍・他の印刷物	101.2	101.2	100.9	0.0	0.3
教養娯楽サービス	100.8	100.7	103.3	0.1	-2.4
諸雑費	100.3	100.4	102.8	-0.1	-2.4
理美容サービス	93.3	93.3	98.7	0.0	-5.5
理美容用品	96.5	96.7	98.9	-0.2	-2.4
身の回り用品	108.6	108.8	114.5	-0.2	-5.2
たばこ	109.2	109.2	109.2	0.0	0.0
他の諸雑費	101.4	101.4	101.2	0.0	0.2
生鮮食品	96.3	101.8	103.8	-5.4	-7.2
生鮮魚介	95.1	95.0	99.2	0.1	-4.1
生鮮野菜	95.5	107.0	106.7	-10.7	-10.5
生鮮果物	100.3	102.3	105.6	-2.0	-5.0
生鮮食品を除く総合	99.6	99.8	101.4	-0.2	-1.8
生鮮食品を除く食料	103.3	103.7	104.2	-0.4	-0.9
*2 帰属を除く総合	99.7	100.2	102.0	-0.5	-2.3
*3 帰属と生鮮を除く	99.9	100.1	101.9	-0.2	-2.0
エネルギー	100.5	100.7	111.9	-0.2	-10.2
*4 食料とエネルギーを除く	98.1	98.3	99.3	-0.2	-1.2
教育関係費	106.4	106.4	102.5	0.0	3.8
教養娯楽関係費	93.7	94.0	96.5	-0.3	-2.9
情報通信関係費	95.4	95.4	96.1	0.0	-0.7

(注)*1 医薬品・健康保持用摂取品

*2 持家の帰属家賃を除く総合

*3 持家の帰属家賃及び生鮮食品を除く総合

*4 食料(酒類を除く)及びエネルギーを除く総合

ラスバイレス式によって算出。平成21年10月は大阪府統計課調(中旬速報値)

(平成17年=100)

全 国 の 消 費 者 物 価 指 数

(総務省統計局)

年 月	費 目													
	総合	食料	住居	光熱・水道	家具・家事用品	被服及び履物	保健医療	交通・通信	教 育	教養娯楽	諸 雑 費	持家の帰属家賃を除く総合	生鮮食品	生鮮食品を除く総合
平成18年	100.3	100.5	100.0	103.6	97.9	100.8	99.4	100.3	100.7	98.5	100.9	100.3	104.3	100.1
19年	100.3	100.8	99.8	104.4	96.3	101.4	99.7	100.4	101.4	97.2	101.7	100.4	105.0	100.1
20年	101.7	103.4	100.0	110.7	96.0	101.9	99.4	102.4	102.1	96.7	102.1	102.0	104.6	101.6
平成20年 10月	102.6	105.0	100.0	113.3	96.4	105.5	99.4	102.8	102.3	97.2	102.2	103.1	106.4	102.4
11月	101.7	104.3	100.0	110.9	96.3	106.0	99.2	99.4	102.3	96.2	102.2	102.0	102.1	101.6
12月	101.3	104.5	100.0	109.0	96.1	105.6	99.1	97.4	102.3	96.3	101.9	101.5	104.2	101.1
平成21年 1月	100.7	104.9	99.9	110.5	96.2	97.1	99.8	96.0	102.3	94.7	101.9	100.9	106.7	100.5
2月	100.4	104.0	99.8	110.4	95.8	95.3	99.6	96.4	102.7	94.4	101.9	100.6	101.9	100.4
3月	100.7	104.3	99.8	109.8	95.2	98.9	99.7	96.9	102.5	95.1	101.7	100.9	102.1	100.7
4月	100.8	104.2	99.8	109.4	95.1	102.9	99.2	96.8	103.1	94.5	101.8	101.0	103.0	100.7
5月	100.6	104.3	99.8	106.3	94.6	103.7	99.3	97.0	103.2	94.5	101.7	100.8	104.5	100.5
6月	100.4	103.8	99.8	105.3	94.3	103.2	99.1	97.5	103.2	94.1	101.7	100.6	102.6	100.3
7月	100.1	103.1	99.8	104.4	93.4	98.9	99.4	98.1	103.2	94.3	101.5	100.2	99.2	100.1
8月	100.4	104.2	99.8	103.9	92.7	97.3	99.3	98.3	103.2	95.6	101.5	100.5	107.1	100.1
9月	100.4	104.0	99.8	103.4	92.7	103.1	99.2	98.2	103.1	94.3	101.6	100.6	105.5	100.2

ラスバイレス型によって算出

(平成17年=100)

全 国 主 要 都 市 の 消 費 者 物 価 指 数

(総務省統計局)

年 月	総 合								食 料							
	都市名	札幌市	東京都 区部	横浜市	名古屋 市	京都市	神戸市	福岡市	都市名	札幌市	東京都 区部	横浜市	名古屋 市	京都市	神戸市	福岡市
平成18年	100.2	100.1	100.4	100.2	99.9	100.0	100.1	100.2	100.2	100.4	100.9	100.4	100.9	101.0	100.2	100.2
19年	100.1	100.2	100.7	100.5	99.9	99.9	100.0	100.0	99.4	100.6	101.1	100.7	101.0	101.1	100.6	100.6
20年	102.1	101.2	102.0	101.7	100.9	100.9	101.0	101.0	102.5	102.7	103.7	103.2	103.7	103.4	102.5	102.5
平成20年 10月	102.7	101.8	102.6	102.8	102.0	101.8	101.7	101.7	102.5	103.7	105.2	104.8	106.0	105.0	103.7	103.7
11月	101.6	101.4	102.0	102.1	101.5	101.3	101.0	101.0	102.2	103.2	104.4	104.3	105.0	105.0	103.0	103.0
12月	101.3	101.3	101.9	101.8	101.2	101.0	100.6	100.6	104.0	103.4	104.5	104.2	105.1	104.4	103.3	103.3
平成21年 1月	100.8	100.7	101.2	101.3	100.4	100.2	100.1	100.1	105.2	103.5	104.7	104.1	104.4	104.4	103.7	103.7
2月	100.4	100.4	101.1	100.8	100.2	99.7	99.6	99.6	104.2	102.7	104.0	103.0	103.6	102.8	102.5	102.5
3月	100.6	100.7	101.6	101.3	100.5	100.1	99.8	99.8	103.6	103.2	104.6	103.7	103.4	103.3	102.1	102.1
4月	99.9	100.7	101.5	101.7	100.5	100.6	100.2	100.2	102.7	103.0	104.2	103.9	103.1	103.7	102.9	102.9
5月	99.5	100.5	101.3	101.3	100.3	100.4	100.0	100.0	102.8	103.2	104.3	103.9	102.9	103.5	102.6	102.6
6月	99.5	100.1	101.0	101.2	100.0	99.9	99.7	99.7	103.0	102.7	103.8	103.8	102.2	102.8	102.2	102.2
7月	98.9	99.7	100.7	100.6	99.5	99.5	99.5	99.5	101.7	101.9	103.4	102.9	101.6	102.1	101.6	101.6
8月	99.3	99.9	101.0	101.0	99.9	99.7	99.7	99.7	102.3	102.8	104.3	104.1	103.1	102.7	102.6	102.6
9月	99.5	99.8	100.7	101.0	100.1	100.0	99.8	99.8	102.1	102.4	103.4	104.0	103.2	103.5	102.6	102.6

小売価格の動き

主要調査品目の小売価格（大阪市）

（単位：円）

品 目	銘 柄	単 位	平成21年 7月	平成21年 8月	平成21年 9月
（食料）					
うるち	国内産，精米，単一品種，袋入り（5kg入り），コシヒカリ	1袋	2,637	2,637	2,637
うるち	国内産，精米，単一品種，袋入り（5kg入り），コシヒカリを除く	1袋	2,220	2,220	2,212
食パン	普通品	1kg	516	515	510
まぐろ	めばち又はきはだ，刺身用，さく，赤身	100g	395	392	403
さけ	トラウトサーモン，ぎんざげ，アトランティックサーモン（ノルウェーサーモン），ペにざげ又はキングサーモン，切り身，塩加工を除く	100g	208	213	210
ぶり	切り身	100g	253	258	255
いか	するめいか	100g	97	70	76
えび	輸入品，冷凍（解凍含む），パック包装，[長さ]無頭8～10cm	100g	187	186	186
牛肉	国産品，ロース	100g	829	829	825
豚肉	ロース	100g	246	257	257
鶏肉	ブロイラー，もも肉	100g	153	151	153
ソーセージ	ウインナーソーセージ，袋入り，JAS規格品・標準	100g	191	195	197
牛乳	店頭売り，紙容器入り（1,000ml入り）	1本	230	229	232
ヨーグルト	プレーンヨーグルト，450～500g入り	1個	36	39	38
鶏卵	白色卵，Lサイズ，パック詰（10個入り）	1パック	188	188	204
きゃべつ		1kg	153	167	193
はくさい	山東菜を除く	1kg	173	195	245
ばいしょ		1kg	357	432	321
だいこん		1kg	164	224	173
たまねぎ		1kg	224	254	278
トマト		1kg	550	535	670
豆腐	木綿豆腐，並	100g	33	33	33
梅干し	調味梅干し，並	100g	220	226	228
レモン	輸入品，1個100～160g	1kg	464	457	483
オレンジ	輸入品，パレンシアオレンジ又はネーブルオレンジ，1個170～310g	1kg	386	412	417
バナナ		1kg	294	285	285
食用油	キャノーラ（なたね油），ポリ容器入り（1,000g入り）	1本	390	405	392
しょう油	本醸造，こいくちしょうゆ，JAS規格品（特級），ポリ容器入り（1L入り）	1本	278	278	278
マヨネーズ	ポリ容器入り（500g入り）	1本	301	301	301
アイスクリーム	バニラアイスクリーム，カップ入り（120mL入り）	1個	268	264	268
うなぎ	国産品，長焼き，1匹（120～210g），並	100g	762	774	712
緑茶	せん茶，中	100g	476	476	476
果実飲料	果汁入り飲料，20～30%果実果汁入り，ペットボトル入り（1,500mL）	1本	196	196	196
ビール	淡色，缶入り（350mL入り），6缶入り	1パック	1,265	1,243	1,243
発泡酒	麦芽使用率25%未満，缶入り（350mL入り），6缶入り	1パック	857	844	844
（光熱・水道）					
灯油	白灯油，詰め替え売り，店頭売り	18	1,294	1,249	1,293
（家具・家事用品）					
ティシュペーパー	バルブ100%又はバルブ・再生紙混合，1箱320枚（160組）入り，5箱入り	1パック	299	298	299
トイレットペーパー	再生紙100%，白，長さ55m，60m，2枚重ね27.5m又は2枚重ね30m，12口入り	1パック	366	366	349
洗濯用洗剤	合成洗剤，綿・麻・合成繊維用，粉末，箱入り（1.0kg入り）	1箱	351	358	358
（被服及び履物）					
婦人スラックス	「ブルー・ローズ」〔素材〕デニム，「綿100%」又は「綿95%以上・ポリエステル混用」〔サイズ〕W64～70cm 中級品	1本	9,382	9,531	9,717
男児ズボン	5分丈ズボン，〔素材〕綿100%，〔サイズ〕120又は130，普通品	1本	2,277	2,267	3,694
男子シャツ	半袖，メリヤス，綿100%，〔サイズ〕 chests 88～96cm・MA（M），白，普通品，特殊加工は除く	1枚	767	767	767
婦人ソックス	「化学繊維混用」又は「綿・化学繊維混用」，無地，23cm，普通品	1足	546	555	643
（保健・医療）					
感冒薬	総合かぜ薬，散剤，箱入り（44包入り）	1箱	1,503	1,503	1,503
ビタミン剤	ビタミン含有保健剤，錠剤，瓶入り（90錠入り）	1箱	2,043	2,043	2,043
紙おむつ	乳幼児用，パンツ型，Lサイズ，4枚入り	1袋	1,461	1,470	1,452
（交通・通信）					
自動車ガソリン	レギュラーガソリン，セルフサービス式を除く	1	126	126	129
（諸雑費）					
シャンプー	液体，詰め替え用，袋入り（380～440mL入り）	1袋	125	125	125
歯磨き	練り歯磨き，（140g入り）	1本	178	177	177

（注）総務省統計局「小売物価統計調査報告」より転載
 価格は消費税込みの調査価格を単純算術平均により算出

賃金、労働時間及び雇用の動き

毎月勤労統計調査地方調査 平成21年8月分

8月の概要（事業所規模5人以上）

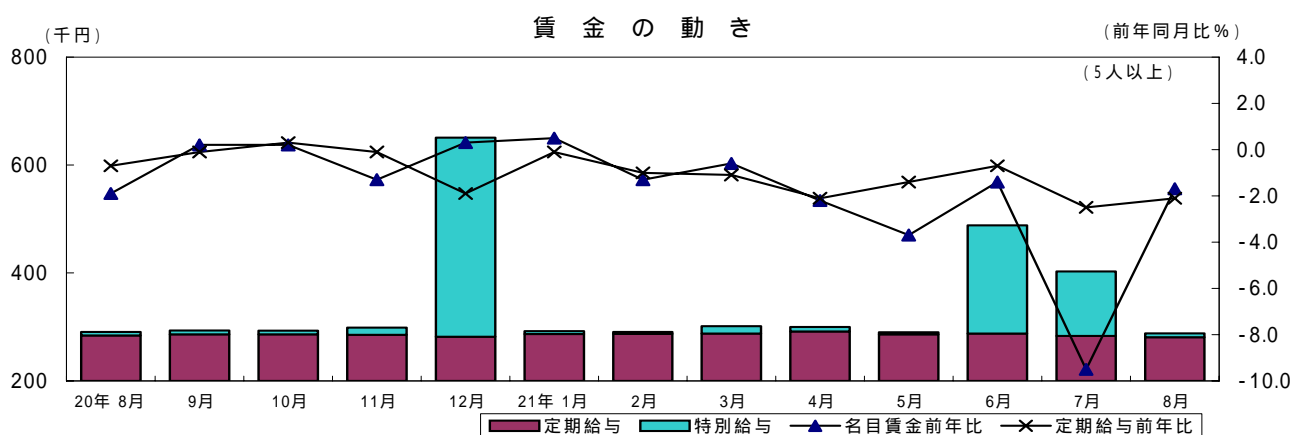
1. 賃金の動き

現金給与総額は 288,373 円で前年同月比 1.7%の減少となった。このうち、定期給与は 281,066 円（前年同月比 2.1%減）で、特別給与は 7,307 円となっている。

また、定期給与のうち、基本給を中心とした所定内給与は 264,738 円（前年同月比 1.5%減）、残業手当等の超過給与は 16,328 円となっている。

実質賃金は、前年同月比 0.5%の減少となっている。

現金給与総額の前年同月比を産業別にみると、「複合サービス事業」の 36.1%増をはじめ、6 産業が増加となっているほか、「飲食店、宿泊業」の 10.6%減をはじめ、7 産業が減少となっている。



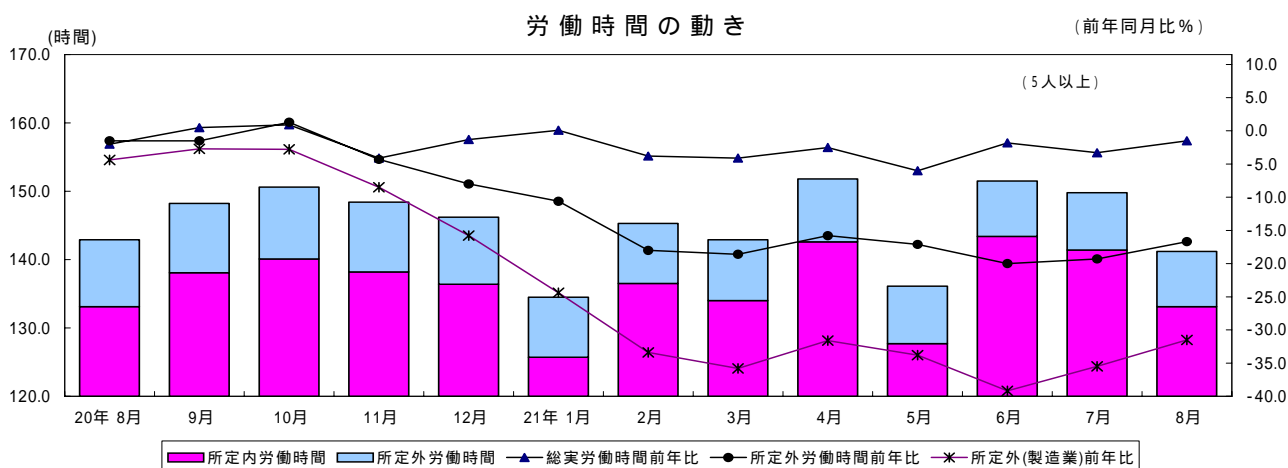
2. 労働時間の動き

総実労働時間は 141.2 時間で、前年同月比 1.5%の減少となった。これを産業別にみると、「教育、学習支援業」の 10.7%増をはじめ 7 産業で増加となっているほか、「製造業」の 5.7%減をはじめ 6 産業で減少となっている。

所定内労働時間は 133.1 時間（前年同月比 0.4%減）、所定外労働時間は 8.1 時間（前年同月比 16.7%減）となっている。

出勤日数は 18.6 日で、前年同月と比べ増減なしとなった。産業別では、「教育、学習支援業」の 2.5 日増をはじめ、9 産業で増加となっているほか、「製造業」の 0.7 日減をはじめ 4 産業で減少となっている。

「製造業」の総実労働時間は 144.3 時間（前年同月比 5.7%減）、所定外労働時間は 8.3 時間（前年同月比 31.5%減）となっている。

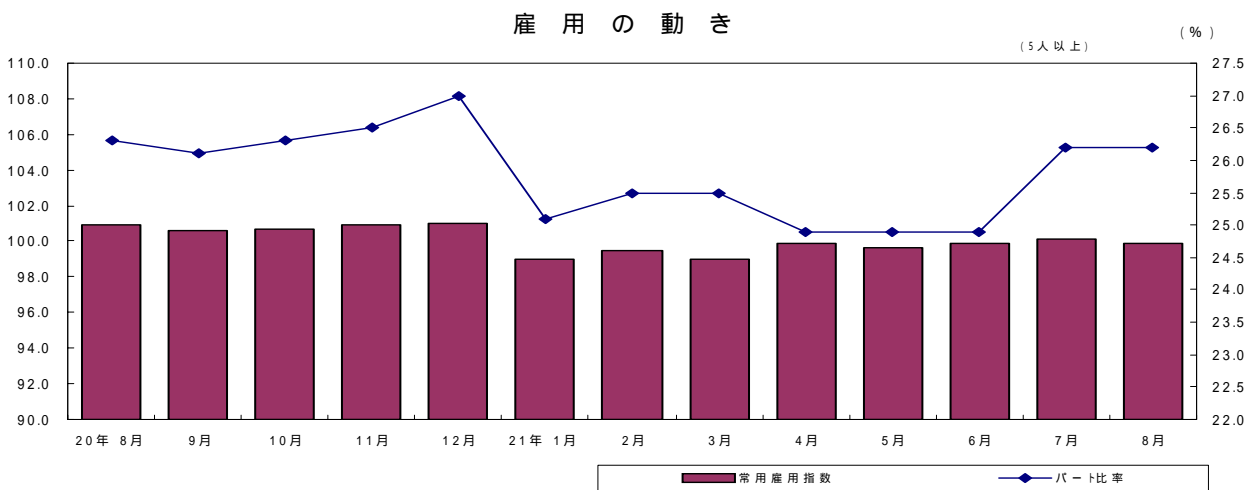


3. 雇用の動き

常用労働者の雇用指数は99.9で、前年同月比1.0%の減少となった。これを産業別にみると、「飲食店、宿泊業」の5.1%増をはじめ、5産業が増加となっているほか、「複合サービス事業」の9.3%減をはじめ8産業で減少となっている。

常用労働者に占めるパートタイム労働者比率は26.2%となり、前年同月と比較して0.1%の減少となった。

労働異動は、入職率1.47%、離職率1.64%で0.17ポイントの離職超過となっている。産業別では、「電気・ガス・熱供給・水道業」の1.26ポイントの入職超過をはじめ、5産業で入職超過となっているほか、「医療、福祉」の0.58ポイントの離職超過をはじめ、8産業で離職超過となっている。



4. 就業形態別賃金、労働時間及び雇用

賃金、労働時間及び雇用を就業形態別（一般労働者とパートタイム労働者）にみると、現金給与総額では、一般労働者が356,822円、パートタイム労働者が94,854円となっている。

一方、総実労働時間では一般労働者が158.9時間、パートタイム労働者が91.3時間となっている。

また、常用労働者数は、一般労働者が2,282,084人、パートタイム労働者が808,869人となっている。

労働異動は、一般労働者では入職率0.83%、離職率1.11%で0.28ポイントの離職超過、パートタイム労働者では、入職率3.28%、離職率3.15%で0.13ポイントの入職超過となっている。

大阪府の労働指標

(指数:平成17年=100)

(事業所規模5人以上) (大阪府統計課)

年 月	賃 金(現金給与総額)				労 働 時 間						常用雇用	
	名 目			実 質	総 実		所 定 外					
	産業計		製造業	産業計	産業計		産業計		製造業		産業計	製造業
	実額	指数	指数	指数	実数	指数	実数	指数	実数	指数	指数	指数
	円				時間		時間		時間			
平成 16 年平均	359,553	100.1	99.0	99.2	150.8	101.4	9.7	104.0	12.0	100.0	101.1	101.1
17	361,226	100.0	100.0	100.0	149.9	100.0	9.7	100.0	11.9	100.0	100.0	100.0
18	363,017	100.4	99.9	100.4	150.2	100.1	9.9	101.7	13.3	111.6	100.0	100.8
19	355,529	99.8	98.8	99.8	149.3	101.0	10.2	110.6	13.2	115.0	99.9	101.3
20	353,783	99.9	98.3	98.9	148.1	100.4	10.3	111.4	12.7	112.4	100.6	102.9
平成 20 年 8 月	290,406	82.1	79.8	81.0	142.9	96.9	9.8	105.6	11.9	105.4	100.9	102.9
9	293,665	83.1	79.2	81.6	148.2	100.5	10.1	108.8	12.6	111.7	100.6	103.1
10	292,832	82.8	80.1	81.2	150.6	102.2	10.5	113.0	12.7	112.6	100.7	103.3
11	298,978	84.7	80.4	83.5	148.4	100.7	10.2	109.8	12.2	108.4	100.9	103.6
12	650,958	184.5	190.8	182.3	146.2	99.2	9.8	105.4	10.9	96.9	101.0	103.4
平成 21 年 1 月	291,826	81.7	79.1	81.1	134.5	90.9	8.8	95.7	8.8	76.5	99.0	101.1
2	290,420	81.3	78.0	80.9	145.3	98.2	8.8	95.7	9.3	80.9	99.5	100.7
3	301,452	84.4	77.3	83.7	142.9	96.6	8.9	96.7	9.3	80.9	99.0	99.8
4	299,852	83.9	79.7	82.9	151.8	102.6	9.2	100.0	9.5	82.6	99.9	101.6
5	289,895	81.1	76.3	80.4	136.1	92.0	8.4	91.3	8.6	74.8	99.6	100.5
6	488,116	136.6	121.3	135.7	151.5	102.4	8.1	88.0	8.1	70.4	99.9	101.1
7	403,091	112.8	115.9	112.9	149.8	101.2	8.4	91.3	8.6	74.8	100.1	100.8
8	288,373	80.7	76.9	80.6	141.2	95.4	8.1	88.0	8.3	72.2	99.9	100.3
年 月	前 年 比				前 年 比				前 年 比			
	%	%	%	%	%	%	%	%	%	%	%	%
平成 16 年平均	2.3	1.8	2.4		0.1	2.2	1.6	0.7	1.1			
17	0.1	1.1	0.8		1.3	3.8	0.0	1.1	1.1			
18	0.4	0.1	0.4		0.2	1.7	11.6	0.0	0.8			
19	0.6	1.1	0.6		0.9	8.8	3.0	0.1	0.5			
20	0.1	0.5	0.9		0.6	0.7	2.3	0.7	1.6			
年 月	前 年 同 月 比			前 年 同 月 比			前 年 同 月 比			前 年 同 月 比		
平成 20 年 8 月	1.9	3.2	3.2	2.0	1.5	4.4	0.5	0.9				
9	0.2	0.5	1.3	0.5	1.5	2.7	0.3	0.8				
10	0.2	1.1	1.0	0.9	1.3	2.8	0.8	1.6				
11	1.3	1.3	2.3	4.1	4.3	8.5	0.9	1.7				
12	0.3	1.7	0.5	1.3	8.0	15.8	1.0	1.5				
平成 21 年 1 月	0.5	1.8	0.4	0.1	10.6	24.4	0.7	1.0				
2	1.3	2.0	2.1	3.8	18.0	33.4	0.3	1.3				
3	0.6	4.0	1.1	4.1	18.6	35.8	0.3	1.6				
4	2.2	3.0	2.7	2.5	15.8	31.6	0.9	1.6				
5	3.7	5.0	3.6	6.0	17.1	33.8	1.4	2.8				
6	1.4	9.5	0.7	1.8	20.0	39.2	1.2	2.0				
7	9.5	14.0	8.3	3.3	19.3	35.5	0.7	1.9				
8	1.7	3.6	0.5	1.5	16.7	31.5	1.0	2.5				

【注】 実質賃金指数 = 名目賃金指数 ÷ 消費者物価指数 × 100
 消費者物価指数(持家の帰属家賃を除く総合指数)は総務省統計局調べの大阪府分である。

労働

産業別賃金

[平成21年8月・5人以上]

(単位：円、%)

産 業	現金給与総額			定期給与			所定内給与			超過給与	特別給与
	実 額	前月比	前年 同月比	実 額	前月比	前年 同月比	実 額	前月比	前年 同月比		
調査産業計	288,373	28.5	1.7	281,066	0.7	2.1	264,738	0.7	1.5	16,328	7,307
建設業	398,441	22.9	2.8	374,533	0.2	0.7	351,530	0.2	1.9	23,003	23,908
製造業	309,593	33.6	3.6	301,958	0.2	3.8	284,794	0.1	1.2	17,164	7,635
電気・ガス・熱供給・水道業	450,501	1.7	6.5	437,712	0.1	4.2	393,498	0.5	2.4	44,214	12,789
情報通信業	380,826	18.5	2.5	378,309	0.3	2.8	344,597	0.0	2.9	33,712	2,517
運輸業	311,535	29.8	1.2	310,038	1.5	0.6	268,310	2.9	0.7	41,728	1,497
卸売・小売業	264,410	33.2	3.4	253,248	0.5	5.2	244,421	0.5	4.7	8,827	11,162
金融・保険業	361,535	23.2	1.5	358,559	3.3	1.0	333,690	3.6	1.2	24,869	2,976
不動産業	330,899	25.4	6.0	329,430	0.0	0.2	311,461	0.1	0.2	17,969	1,469
飲食店，宿泊業	117,535	9.4	10.6	113,194	0.5	11.0	109,473	0.6	10.3	3,721	4,341
医療，福祉	259,707	31.5	2.2	257,586	0.4	2.3	246,606	0.6	4.0	10,980	2,121
教育，学習支援業	312,827	15.4	5.6	312,418	1.2	5.5	306,683	1.1	4.8	5,735	409
複合サービス事業	381,182	9.0	36.1	377,958	0.3	36.5	353,638	0.4	34.3	24,320	3,224
サービス業	264,016	24.7	3.6	258,896	2.3	4.3	243,572	2.0	3.6	15,324	5,120

産業別労働時間

[平成21年8月・5人以上]

(単位：時間、%、日)

産 業	総実労働時間			所定内労働時間			所定外労働時間			出勤日数		
	実 数	前月比	前年 同月比	実 数	前月比	前年 同月比	実 数	前月比	前年 同月比	実 数	前月差	前年 同月差
調査産業計	141.2	5.7	1.5	133.1	5.9	0.4	8.1	3.6	16.7	18.6	1.1	0.0
建設業	170.3	4.8	5.1	157.7	5.4	5.7	12.6	4.2	0.6	20.5	1.2	0.4
製造業	144.3	8.4	5.7	136.0	8.7	3.6	8.3	3.5	31.5	18.0	1.8	0.7
電気・ガス・熱供給・水道業	147.6	7.9	4.8	135.1	8.6	5.4	12.5	1.6	3.8	18.8	1.3	0.4
情報通信業	164.9	4.9	2.2	148.9	4.9	1.8	16.0	4.8	6.7	20.1	0.9	0.4
運輸業	171.9	0.6	7.1	150.1	0.6	4.8	21.8	9.0	24.5	20.4	0.6	0.6
卸売・小売業	137.6	5.2	3.3	132.5	5.3	2.3	5.1	3.8	25.3	19.2	0.9	0.4
金融・保険業	149.1	5.6	0.6	136.9	6.0	0.7	12.2	1.6	0.3	18.9	1.4	0.1
不動産業	154.3	4.3	3.5	145.4	4.2	2.2	8.9	6.3	20.9	19.8	0.8	0.1
飲食店，宿泊業	100.1	0.9	4.9	97.3	1.6	4.0	2.8	17.5	29.9	16.2	0.2	0.2
医療，福祉	132.0	2.3	4.5	128.9	2.1	6.2	3.1	8.9	36.1	18.6	0.4	0.1
教育，学習支援業	99.8	23.7	10.7	97.4	23.2	10.4	2.4	36.8	10.3	14.4	3.8	2.5
複合サービス事業	150.2	8.5	9.3	140.6	9.1	5.7	9.6	0.0	104.3	18.2	1.7	0.4
サービス業	141.8	4.9	4.3	133.7	4.8	2.4	8.1	6.9	28.6	18.7	1.1	0.6

産業別雇用

[平成21年8月・5人以上]

(単位：人、%)

産 業	常用労働者					労働異動			超過率 (ポイント)
	実 数	指 数	前月比	前年 同月比	パート 比率	入職率	離職率	超過率	
調査産業計	3,090,953	99.9	0.2	1.0	26.2	1.47	1.64	0.17	
建設業	199,359	95.8	0.2	1.9	3.5	0.60	0.77	0.17	
製造業	727,227	100.3	0.5	2.5	15.8	0.89	1.20	0.31	
電気・ガス・熱供給・水道業	20,087	105.2	1.3	2.7	4.5	1.48	0.22	1.26	
情報通信業	106,752	92.5	0.1	0.9	6.3	1.76	1.90	0.14	
運輸業	208,243	95.6	0.7	1.7	17.4	1.74	0.96	0.78	
卸売・小売業	661,297	100.1	0.2	0.4	33.4	1.25	1.51	0.26	
金融・保険業	101,323	106.0	0.5	3.1	13.4	0.74	1.24	0.50	
不動産業	43,356	100.6	0.3	6.3	13.4	1.29	1.08	0.21	
飲食店，宿泊業	220,125	107.0	0.8	5.1	79.1	4.08	3.32	0.76	
医療，福祉	251,846	107.6	0.6	2.9	28.5	1.45	2.03	0.58	
教育，学習支援業	123,326	99.6	0.5	1.1	30.8	1.49	1.94	0.45	
複合サービス事業	28,919	87.7	0.3	9.3	8.6	0.91	0.63	0.28	
サービス業	399,049	96.2	0.5	6.1	29.3	1.94	2.43	0.49	

当月増加(減少)労働者数

(注) 1. 入(離)職率 = $\frac{\text{当月増加(減少)労働者数}}{\text{前月末労働者数}} \times 100$

2. 超過率 = 入職率 - 離職率

3. パート比率(文章中のパートタイム労働者比率)は、常用労働者に占めるパートタイム労働者の比率

就業形態別賃金、労働時間、雇用

[平成21年8月・5人以上]

(単位：円、時間、人、%)

産 業	現金給与総額		総実労働時間		常用労働者数		労働異動			
	一般労働者	パートタイム労働者	一般労働者	パートタイム労働者	一般労働者	パートタイム労働者	一般労働者		パートタイム労働者	
		実 額		前月比		実 額	前月比	入職率	離職率	入職率
調査産業計	356,822	94,854	158.9	91.3	2,282,084	808,869	0.83	1.11	3.28	3.15
製造業	345,636	116,500	149.6	115.8	612,392	114,835	0.69	1.12	2.01	1.63
卸売・小売業	351,744	89,120	158.9	94.7	440,659	220,638	0.60	1.19	2.56	2.16
サービス業	330,721	103,565	161.0	95.6	282,037	117,012	1.23	1.60	3.64	4.41

大阪の工業動向

平成21年8月分速報

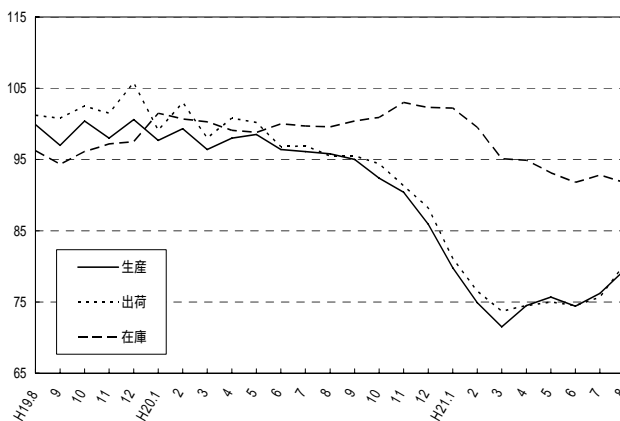
工業生産・出荷・在庫指数の動き(平成17年=100)

生産指数は79.5(前月比4.3%上昇)となった。業種別(寄与率順)にみると、情報通信機械工業(前月比74.7%)、食料品工業(同11.8%)など14業種が上昇した。

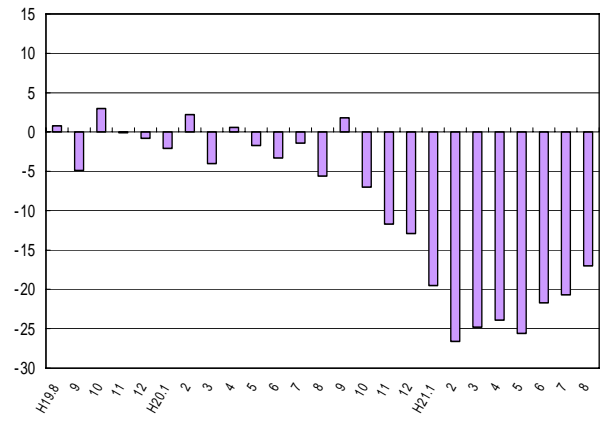
出荷指数は80.3(前月比6.1%上昇)となった。業種別(寄与率順)にみると、情報通信機械工業(前月比69.0%)、石油・石炭製品工業(同14.6%)など12業種が上昇した。

在庫指数は91.8(前月比1.1%低下)となった。業種別(寄与率順)にみると、一般機械工業(前月比4.9%)、金属製品工業(同2.9%)など10業種が低下した。

製造工業指数の推移(季節調整済指数平成17年=100)



生産指数 対前年同月比の推移(%)



業種別、特殊分類別工業生産指数

(平成17年=100)		業種別													特殊分類別							
		製造工業											輸送機械		精密機械		窯業・土石製品		化学		石油・石炭製品	
		鉄鋼業	非鉄金属	金属製品	一般機械	電気機械	情報通信機械	電子部品・デバイス	輸送機械	精密機械	窯業・土石製品	化学	石油・石炭製品	最終需要財		生産財						
ウエイト		10000.0	608.8	174.2	1149.7	1764.0	814.4	453.8	220.3	488.8	69.2	183.9	2032.5	141.3	投資財	消費財						
年	月	平成18年	98.5	103.1	101.2	99.3	101.0	102.3	111.6	104.3	100.0	94.8	104.1	88.3	87.5	92.8	95.2					
		平成19年	99.0	106.4	99.9	98.8	103.8	93.9	124.9	125.4	98.3	105.3	95.3	87.5	87.5	92.5	92.5					
		平成20年	95.2	104.7	95.5	96.5	99.5	89.2	121.5	109.3	94.7	100.0	97.2	84.1	84.1	96.5	96.5					
原 指 数	平成21年2月	71.3	56.4	51.2	78.9	72.9	60.9	83.5	24.4	67.7	82.4	74.7	65.3	65.3	97.5	97.5						
	3月	77.0	54.3	49.9	100.6	81.2	59.2	85.7	27.9	63.8	105.5	81.5	71.9	84.6	84.6							
	4月	75.1	57.7	62.5	79.6	58.1	80.5	95.5	29.3	52.3	70.8	82.0	81.8	88.4	88.4							
	5月	70.9	57.4	59.1	82.3	55.8	69.4	100.8	31.7	48.0	52.2	75.3	73.1	93.9	93.9							
	6月	76.9	65.0	69.8	84.7	59.0	82.0	105.2	36.0	53.3	80.5	83.1	81.8	75.8	75.8							
	7月	77.0	70.0	79.7	85.7	63.0	86.3	97.6	38.2	51.6	61.1	85.6	73.1	86.9	86.9							
	8月	73.4	72.4	71.0	74.0	56.5	73.6	140.6	35.1	46.1	59.4	66.5	73.2	101.8	101.8							
	季節調整済指数	平成21年2月	74.9	59.8	52.9	78.1	74.3	64.7	103.7	26.4	65.6	86.6	80.2	70.1	94.8	94.8						
	3月	71.5	53.4	48.5	84.0	65.7	60.3	98.3	27.7	52.5	92.8	80.0	70.7	76.8	76.8							
	4月	74.5	57.7	60.0	79.5	61.1	76.3	89.9	28.1	55.4	66.0	80.0	80.1	86.5	86.5							
	5月	75.7	59.4	64.4	88.8	64.2	73.2	97.0	29.2	56.7	67.2	77.2	75.3	123.7	123.7							
	6月	74.4	61.9	66.5	83.5	58.3	75.2	100.6	33.6	53.2	81.6	78.3	78.4	95.0	95.0							
	7月	76.2	67.8	75.4	85.7	61.7	78.5	97.6	33.8	48.0	60.9	82.2	82.2	79.4	79.4							
	8月	79.5	76.2	79.6	81.0	60.7	80.4	170.5	40.4	52.1	61.5	71.1	78.3	98.9	98.9							
		製造工業					産業総合	公益事業	*参考 機械工業	*参考 (旧)電気機械	最終需要財		生産財									
ウエイト		368.0	182.5	258.6	521.5	568.5	10279.2	279.2	3810.5	1488.5	4922.6	2237.6	2685.0	5077.4								
年	月	平成18年	97.3	102.4	96.3	96.0	102.5	98.5	97.0	102.5	96.3	100.5	92.8	100.6								
		平成19年	97.3	98.1	92.9	95.3	103.9	99.3	110.9	104.8	96.7	102.3	91.9	101.3								
		平成20年	92.1	94.4	88.7	91.8	97.6	95.7	115.9	99.9	91.8	94.8	89.4	98.4								
原 指 数	平成21年2月	78.8	73.4	76.7	87.5	89.2	72.0	97.1	68.3	62.4	76.8	75.9	77.6	65.9								
	3月	81.6	77.2	78.9	98.9	84.3	77.4	91.8	72.2	62.7	83.0	86.5	80.0	71.0								
	4月	85.0	90.0	80.4	99.9	89.7	75.7	95.7	65.2	77.5	76.3	62.4	88.0	73.9								
	5月	85.9	72.6	79.1	89.2	82.3	71.3	84.7	61.6	73.4	71.8	61.3	80.6	69.9								
	6月	92.2	84.5	79.5	97.4	85.8	77.3	90.4	67.7	82.3	79.0	66.0	89.9	74.8								
	7月	93.5	87.2	79.9	101.1	89.6	77.8	108.7	69.2	82.6	80.0	69.0	89.1	74.0								
	8月	79.1	77.2	74.2	95.7	82.4	74.3	106.4	67.7	88.3	75.4	64.9	84.1	71.4								
	季節調整済指数	平成21年2月	85.5	80.8	78.4	96.1	91.4	75.4	95.4	72.2	70.8	82.5	77.8	86.6	67.8							
	3月	82.5	75.2	76.9	96.8	82.8	72.0	87.5	65.3	65.0	77.0	72.4	80.3	66.5								
	4月	85.7	88.4	79.6	94.1	87.7	75.3	110.5	65.9	73.7	76.0	64.7	85.3	72.8								
	5月	86.0	77.4	85.2	92.7	87.2	76.3	103.5	67.1	73.6	77.5	68.3	84.4	73.5								
	6月	84.9	82.0	78.5	91.8	85.3	74.8	90.1	64.4	76.0	74.4	62.9	83.8	73.9								
	7月	87.6	85.9	77.0	95.2	85.9	76.8	98.0	66.0	76.9	76.9	68.0	83.3	75.1								
	8月	82.6	80.6	78.2	106.4	89.7	80.0	94.1	74.4	100.0	84.2	72.2	94.3	75.1								

[注] 当月は速報値、前月以前は確報値となっている。

工業

業種別、特殊分類別工業出荷指数

(平成17年=100)

(大阪府統計課)

業種別	業種別													
	製造工業													
	鉄鋼業	非鉄金属	金属製品	一般機械	電気機械	情報通信機械	電子部品・デバイス	輸送機械	精密機械	窯業・土石製品	化学	石油・石炭製品		
ウエイト	10000.0	714.1	266.2	1085.3	1632.1	767.7	512.0	366.6	529.9	49.2	139.9	1431.7	848.2	
年月														
平成18年	99.7	103.4	100.5	98.0	102.6	101.9	105.9	103.5	100.0	96.0	105.8	91.4	97.8	
平成19年	101.4	106.4	97.8	98.4	107.1	100.2	128.3	124.0	96.5	101.4	98.9	90.9	91.8	
平成20年	96.7	105.5	95.3	97.3	100.5	86.1	123.5	109.8	95.3	99.8	99.1	86.1	91.1	
原指	平成21年2月	72.5	57.0	55.6	79.4	69.6	65.9	86.0	27.1	79.3	75.2	77.3	65.6	90.5
	3月	81.5	58.1	57.1	100.1	90.6	71.7	94.8	30.8	77.1	104.9	81.0	73.7	91.7
	4月	75.2	55.3	64.6	80.5	55.6	74.6	103.3	32.4	62.2	71.1	85.4	83.5	90.6
	5月	70.0	54.8	60.0	77.0	51.9	63.5	111.0	34.9	56.5	52.2	71.1	75.8	84.5
	6月	76.0	62.9	71.9	81.8	54.5	76.4	113.6	39.5	62.0	88.1	84.9	82.0	86.1
	7月	77.2	69.4	77.6	86.0	59.6	76.0	101.3	42.2	58.3	63.5	84.3	80.5	81.9
	8月	74.4	67.6	68.3	75.5	54.5	70.3	143.1	40.3	53.2	59.3	72.8	72.1	92.6
	平成21年2月	76.5	60.2	58.4	80.1	71.7	72.3	110.3	29.4	75.9	78.3	84.8	70.6	92.6
3月	73.7	55.9	54.7	85.0	68.9	65.5	103.9	30.5	60.8	91.4	80.0	71.5	84.9	
4月	74.5	56.6	62.0	79.1	57.0	79.9	92.5	31.3	66.5	65.8	82.1	78.8	89.8	
5月	75.0	57.7	65.3	84.0	60.0	66.9	106.3	32.3	65.2	66.4	77.3	80.2	97.6	
6月	74.5	60.7	69.8	80.5	54.2	66.1	113.6	36.9	60.8	88.6	79.9	79.0	92.2	
7月	75.7	66.2	74.6	85.9	58.5	69.2	104.3	37.5	54.8	65.6	80.3	87.8	79.3	
8月	80.3	71.3	76.3	81.4	58.9	75.7	176.3	45.7	61.0	60.2	79.6	78.4	90.9	

[注] 当月は速報値、前月以前は確報値となっている。

業種別、特殊分類別工業在庫指数

(平成17年=100)

(大阪府統計課)

業種別	業種別												
	製造工業												
	鉄鋼業	非鉄金属	金属製品	一般機械	電気機械	情報通信機械	電子部品・デバイス	輸送機械	精密機械	窯業・土石製品	化学	石油・石炭製品	
ウエイト	10000.0	1369.4	216.8	1420.9	1480.1	-	-	-	252.5	18.5	169.9	2017.5	440.1
年月													
平成18年	97.0	96.8	97.7	94.3	109.2	-	-	-	103.3	79.0	88.2	93.7	95.2
平成19年	97.7	93.5	93.5	91.1	117.3	-	-	-	108.7	140.8	98.4	99.3	96.2
平成20年	100.5	97.4	97.4	108.7	124.5	-	-	-	86.4	154.2	98.8	98.9	94.3
原指	平成21年2月	101.4	105.0	96.5	97.1	138.3	-	-	75.5	140.4	107.8	99.9	89.9
	3月	92.7	97.6	89.8	97.6	117.8	-	-	49.1	150.2	110.0	93.0	77.4
	4月	92.6	96.8	88.7	98.7	116.5	-	-	57.4	161.4	104.8	91.0	75.2
	5月	93.8	95.7	88.3	107.8	116.8	-	-	44.4	166.4	111.1	87.0	98.8
	6月	92.4	94.0	83.1	109.2	117.4	-	-	46.1	125.5	108.0	87.7	63.9
	7月	91.8	89.4	81.1	106.2	117.8	-	-	58.2	114.3	112.5	81.4	79.0
	8月	92.2	91.2	88.7	103.5	113.1	-	-	60.0	113.8	103.0	87.9	86.2
	平成21年2月	99.5	106.4	97.9	99.5	130.7	-	-	61.2	120.9	107.6	95.0	89.7
3月	95.1	101.8	90.7	98.9	123.1	-	-	63.7	141.1	111.3	90.6	81.9	
4月	94.9	99.2	91.6	99.0	126.0	-	-	68.8	161.1	105.0	89.7	76.4	
5月	93.1	96.0	89.3	104.8	121.1	-	-	52.9	171.7	107.0	80.9	106.7	
6月	91.8	93.0	82.6	106.5	119.4	-	-	54.7	136.1	103.6	85.7	72.9	
7月	92.8	88.7	77.9	104.1	119.3	-	-	66.7	112.1	109.1	88.2	78.6	
8月	91.8	91.0	88.2	101.1	113.4	-	-	70.1	108.8	100.1	92.0	75.3	

[注] 当月は速報値、前月以前は確報値となっている。

[注] 電気機械工業、情報通信機械工業及び電子部品・デバイス工業については(旧)電気機械工業として数値を表示。

大阪府の主要指標

年月	(1) 世帯数		(2) 人口		(3) 雇用指数 (製造業) (17年=100)	(4) 有効 求人倍率	(5) 全産業平均賃金		(6) 生産 指数	(7) 生産者 製品在庫指数	(8) 着工建築物 床面積
	(月初)		自然増加	社会増加			現金給与 総額	名目指数 (17年=100)			
平成16年	3,624,293	8,818,874	15,309	11,994	102.9	0.83	415,649	100.0	99.2	100.5	11,492
17	3,654,293	8,817,166	8,248	9,956	100.0	0.95	416,202	100.0	100.0	100.0	12,186
18	3,701,077	8,822,241	7,853	2,778	100.4	1.06	422,150	101.4	98.5	97.0	12,087
19	3,741,252	8,828,402	6,462	301	99.3	1.04	409,640	100.3	99.0	97.7	10,443
20	3,784,465	8,833,777	5,079	296	101.9	0.94	403,084	99.5	95.3	102.6	10,153
20年 4月	3,757,074	8,821,818	185	5,482	102.6	1.01	334,950	82.6	97.8	99.2	1,130
5	3,770,308	8,831,579	216	9,545	102.6	0.98	331,132	81.7	99.4	98.3	976
6	3,774,051	8,832,576	596	401	102.7	0.94	606,320	149.8	96.4	99.9	773
7	3,776,775	8,832,764	835	647	102.7	0.92	503,353	124.4	97.1	99.2	988
8	3,779,519	8,832,712	930	982	101.9	0.91	315,161	77.9	97.6	99.1	905
9	3,781,751	8,832,949	849	612	102.0	0.88	324,416	80.3	96.0	99.2	665
10	3,784,465	8,833,777	1,030	202	102.2	0.85	322,413	79.9	93.3	99.7	759
11	3,788,138	8,836,048	932	1,339	102.4	0.82	332,377	82.4	90.2	102.8	661
12	3,789,718	8,835,473	56	631	102.3	0.81	788,289	195.6	85.0	101.8	710
21年 1月	3,791,157	8,835,919	184	262	99.0	0.74	323,428	78.8	78.7	103.0	625
2	3,791,100	8,834,433	880	606	98.5	0.67	320,807	78.2	74.2	100.5	664
3	3,791,859	8,832,120	383	1,930	97.8	0.59	338,923	82.6	70.5	97.5	983
4	3,799,540	8,828,682	359	3,281	101.2	0.53	332,612	81.1	74.3	95.1	635
5	3,810,343	8,836,873	15	8,206	99.9	0.49	321,333	78.3	76.1	92.7	536
6	3,813,590	8,837,679	85	891	101.0	0.46	602,938	146.9	74.4	91.8	684
7	3,816,549	8,838,289	661	51	100.8	0.45	466,260	113.6	r76.2	r92.8	566
8	3,819,620	8,839,216	852	75	100.0	0.44	317,523	77.4	p79.5	p91.8	505
9	3,822,072	8,840,276	870	190	...	0.45
10	3,824,064	8,840,372	2,478	4,117
資料出所	大阪府統計課					大阪労働局	大阪府統計課				国土交通省

[注] (1)、(2)各年は10月1日現在の推計、印は国勢調査。(3)、(5)毎月勤労統計調査による規模30人以上のもの、産業はサービス業を含む。各年は月平均。(4)各月は季節調整値、各年は年度平均。(6)、(7)は17年=100、各年は原指数、各月は季節調整済指数。

全国の主要指標

年月	(1) 推計人口		(2) 労働力人口		(3) 雇用指数 (製造業) (17年=100)	(4) 有効 求人倍率	(5) 全産業平均賃金		(6) 生産 指数	(7) 生産者 製品在庫指数	(8) 着工住宅 新設戸数
	(月初)	自然増減	就業者	完全失業者			現金給与 総額	名目指数 (17年=100)			
平成16年	127,787	102,622	6,329	313	99.9	0.83	376,964	99.0	98.7	94.7	1,193
17	127,768	8,570	6,356	294	100.0	0.95	380,438	100.0	100.0	99.2	1,249
18	127,770	295	6,382	275	101.0	1.06	384,401	101.0	104.5	102.7	1,285
19	127,771	2,314	6,412	257	101.9	1.04	377,731	100.1	107.4	104.0	1,036
20	103.3	0.88	379,497	99.6
20年 4月	127,687	5,704	6,429	275	104.2	0.93	314,347	82.8	106.3	104.2	98
5	127,662	628	6,478	270	104.2	0.93	310,063	81.5	109.3	104.7	91
6	127,684	3,964	6,451	265	104.1	0.90	578,170	151.9	107.0	105.9	101
7	127,704	7,865	6,406	256	104.1	0.88	441,373	115.9	108.3	105.8	97
8	127,705	6,022	6,405	272	103.8	0.85	312,883	82.1	104.5	105.5	97
9	127,663	10,894	6,393	271	103.5	0.83	303,940	79.6	105.7	107.6	97
10	127,692	3,154	6,388	255	103.4	0.80	306,109	80.2	102.3	109.5	92
11	127,696	10,292	6,391	256	103.3	0.76	326,431	85.4	93.6	110.4	84
12	127,686	9,349	6,331	270	102.9	0.73	715,290	186.9	84.4	110.5	82
21年 1月	127,648	24,835	6,292	277	102.3	0.67	297,734	79.5	75.8	108.2	71
2	127,614	13,171	6,265	299	101.6	0.59	292,957	78.2	69.5	103.5	62
3	127,567	12,291	6,245	335	101.0	0.52	301,623	80.5	70.7	99.8	67
4	127,566	6,523	6,322	346	102.7	0.46	299,064	79.8	74.9	97.1	66
5	r127,529	r 5,040	6,342	347	101.8	0.44	296,908	79.2	79.0	96.4	63
6	p127,550	p4,471	6,300	348	101.7	0.43	513,651	137.1	80.8	95.2	68
7	p127,570	p8,784	6,270	359	101.3	0.42	405,749	108.3	82.6	94.9	66
8	p127,570	...	6,296	361	r101.0	0.42	r299,397	r79.9	r83.9	r95.0	60
9	p127,530	p100.8	0.43	p294,352	p78.6	p85.1	p94.5	...
10	p127,560
資料出所	総務省統計局				厚生労働省		経済産業省			国土交通省	

[注] (1)推計人口の各年は10月1日現在、印は国勢調査。(2)各年は平均。(3)、(5)毎月勤労統計調査による30人以上の事業所のもの、各年は月平均。(4)新規学卒者を除き、パートタイムを含む。各月は季節調整値、各年は年度平均。(6)、(7)は17年=100、各年は原指数、各月は季節調整済指数。(8)各年は年度計。

大 阪 府 の

年 月	(9) 着工住宅 新設戸数		(10) 自動車保有台数 (年月末)		(11) 大型小売店販売額 百貨店 スーパー		(12) 外国貿易 輸 出 輸 入		(13) 企業倒産 件 数 負債金額		(14) 銀行勘定(年月) 預 金 貸 出	
	戸		台		百万円		百万円		件		億円	
	百貨店	スーパー	輸 出	輸 入	件 数	負債金額	預 金	貸 出				
平成16年	85,977	3,803,923	1,069,030	876,976	6,544,825	6,315,742	1,905	1,420,117	505,183	416,175		
17	92,271	3,821,666	1,077,109	866,613	6,860,796	7,178,176	2,045	1,335,178	515,884	406,708		
18	95,671	3,810,636	1,069,054	857,329	7,803,611	8,212,770	2,080	433,055	519,829	402,193		
19	78,285	3,782,472	1,045,938	896,118	8,716,158	8,751,061	2,059	430,197	527,556	396,058		
20	76,328	3,759,388	996,753	910,837	8,703,504	8,816,332	2,148	687,786	528,056	383,949		
20年 4月	8,443	3,822,856	78,175	73,842	740,494	741,713	167	33,015	529,925	388,159		
5	4,889	3,769,431	77,789	74,956	742,936	744,365	166	80,970	529,091	389,395		
6	6,468	3,772,419	81,846	74,316	762,395	784,052	179	68,332	527,240	389,395		
7	6,410	3,774,661	96,426	78,180	794,914	806,507	184	65,873	522,224	388,501		
8	7,072	3,772,433	70,829	76,648	795,410	750,546	169	42,273	522,138	387,255		
9	5,738	3,776,161	68,845	69,844	838,580	781,109	196	57,244	522,205	383,810		
10	6,234	3,771,613	76,562	73,676	775,057	796,839	174	30,887	520,707	383,724		
11	5,443	3,773,373	87,992	77,138	581,574	653,129	173	37,893	526,786	378,064		
12	5,583	3,759,388	106,698	91,568	505,977	607,729	187	94,183	528,056	383,948		
21年 1月	4,668	3,756,717	79,895	77,247	361,404	555,227	200	91,730	527,368	382,622		
2	4,956	3,756,900	64,323	65,855	407,822	403,666	197	50,747	529,389	382,492		
3	5,593	3,738,506	72,166	72,036	495,867	546,544	217	130,837	538,291	386,007		
4	4,089	3,727,592	66,264	72,695	529,317	533,968	199	42,277	535,623	378,673		
5	4,059	3,737,636	66,177	74,069	502,072	465,046	193	39,637	534,071	379,304		
6	4,362	3,739,041	73,565	71,941	566,019	516,904	233	67,051	536,808	377,076		
7	4,443	3,739,717	82,472	74,507	586,332	579,395	204	46,810	533,596	376,573		
8	4,088	3,736,763	r63,076	r73,743	585,303	r556,722	226	26,510	532,188	376,047		
9	...	3,740,423	p60,257	p68,209	r647,162	p573,728	164	25,273	534,798	380,751		
10	206	36,676		
資料出所	国土交通省		近畿運輸局		経済産業省		大阪税関		(株)東京商工リサーチ		大阪銀行協会	

[注] (10)各年月末現在。(11)従業者50人以上の小売店。(12)大阪港・堺港・岸和田港・関西空港の合計額。
(13)負債金額1,000万円以上のもの、内整理その他を含む。(14)各年月末現在。

全 国 の

年 月	(9) 大型小売店販売額		(10) 貿 易		(11) 国 際 収 支		(12)	(13)	(14)	(15) 国内銀行勘定			
	大型小売店販売額		貿 易		経 常 収 支		外貨準備高 (年月末)	企業倒産 件 数	日本銀行券 発行高	銀行勘定(年月末)			
	百貨店	スーパー	輸 出	輸 入	貿易収支	サービス収支				実質預金	貸 出		
平成16年	88,536	126,139	61,170	49,217	186,184	139,022	37,061	844,543	13,679	77,956	518,681	404,000	
17	87,629	125,654	65,657	56,949	182,591	103,348	26,418	846,897	12,998	79,271	526,410	408,548	
18	86,440	125,010	75,246	67,344	198,488	94,643	21,183	895,320	13,245	79,837	528,667	415,577	
19	84,652	127,336	83,931	73,136	247,938	123,223	24,971	973,365	14,091	81,278	545,043	417,639	
20	80,787	128,724	81,018	78,955	163,798	40,278	21,379	1,030,647	15,646	81,478	557,055	436,848	
20年 4月	6,375	10,426	6,889	6,431	13,859	5,985	3,932	1,003,836	1,215	77,331	553,271	416,295	
5	6,404	10,540	6,807	6,466	19,810	4,973	98	996,975	1,290	75,570	552,339	417,050	
6	6,442	10,462	7,152	7,048	4,716	2,490	2,472	1,001,549	1,324	76,291	557,422	418,996	
7	7,716	10,943	7,624	7,543	15,693	3,074	2,237	1,004,658	1,372	76,034	552,087	418,601	
8	5,567	10,960	7,051	7,366	10,610	1,412	1,159	996,741	1,254	75,927	550,821	418,867	
9	5,731	9,858	7,361	7,270	15,646	3,202	1,525	995,890	1,408	75,493	552,083	420,719	
10	6,369	10,299	6,915	6,990	9,796	1,366	2,534	977,723	1,429	76,612	548,134	423,809	
11	7,068	10,752	5,324	5,551	6,236	922	498	1,002,861	1,277	76,595	554,497	428,411	
12	8,658	12,932	4,830	5,153	1,629	1,959	2,884	1,030,647	1,362	81,478	557,055	436,848	
21年 1月	6,705	11,364	3,480	4,436	1,327	8,448	2,124	1,010,958	1,360	76,850	554,956	433,735	
2	5,144	9,374	3,526	3,444	11,348	1,969	1,276	1,009,354	1,318	76,922	559,071	434,557	
3	6,265	10,249	4,184	4,175	15,346	1,271	270	1,018,549	1,537	76,898	567,747	437,537	
4	5,611	10,349	4,196	4,129	6,606	1,671	4,280	1,011,473	1,329	78,334	567,707	433,783	
5	5,589	10,596	4,020	3,724	13,114	3,935	1,439	1,024,012	1,203	76,406	565,972	433,094	
6	5,792	10,237	4,600	4,094	12,794	6,072	1,207	1,019,175	1,422	76,739	570,988	430,585	
7	6,730	10,630	4,844	4,467	p12,656	p4,373	p	2,883	1,022,657	1,386	76,391	565,033	429,099
8	r4,995	r10,701	4,510	r4,329	p11,712	p3,037	p	1,228	1,042,340	1,241	76,168	564,256	426,508
9	p5,189	p9,747	r5,110	p4,585	p15,679	p5,992	p	389	1,052,598	1,155	75,917
10	1,056,769	1,261	76,249	
資料出所	経済産業省		財 務 省		外 務 省		(株)東京商工リサーチ		日 本 銀 行				

[注] (9)従業者50人以上の小売店。(10)通関実績。(13)負債額1,000万円以上のもの、内整理その他を含む。(14)(15)各年月末現在。

主 要 指 標(つづき)

(15) 手形 交換高	(16) 株価指数 (43.1.4=100)	(17)消費者 物価指数 (17年=100)	(18) 家 計			(19) 平 均 消費性向	(20) 交通事 故発生 件数	(21) 刑 法 犯 認 知 件 数	年 月
			実 収 入	消 費 支 出	可 処分所得				
630,205	1,110.09	101.0	406,338	281,256	352,575	79.8	67,593	255,697	平成16年
561,455	1,294.22	100.0	66,105	249,511	17
472,398	1,757.70	100.1	62,834	232,451	18
443,661	1,883.45	100.0	59,062	216,303	19
417,402	1,361.07	100.7	53,769	201,816	20
35,140	1,490.42	100.4	4,571	17,190	20年 4月
30,976	1,596.89	100.7					4,537	17,146	5
45,512	1,607.90	100.9					4,350	16,666	6
34,027	1,504.12	100.9					4,698	17,840	7
27,573	1,441.26	101.0					4,311	15,772	8
39,330	1,339.29	101.3					4,143	17,779	9
33,476	1,029.09	101.5					4,801	17,769	10
25,877	951.42	101.0					4,274	15,760	11
39,110	905.97	100.8					5,173	15,229	12
29,976	910.56	100.4					3,855	13,510	21年 1月
29,237	847.11	100.2					3,859	13,119	2
38,013	835.85	100.6					4,673	15,636	3
35,631	931.01	100.7	4,322	16,042	4				
27,072	990.16	100.4	3,935	14,861	5				
38,756	1,025.26	100.3	4,268	16,278	6				
31,303	993.69	99.4	4,677	16,061	7				
28,234	1,063.16	99.9	4,178	15,089	8				
29,034	1,027.77	99.9	4,229	15,711	9				
...	...	p99.4	10				

[注] (16)第一部、第二部上場の300種平均。(17)大阪市内のもの。
(18)、(19)各年は1ヶ月平均。18年からは国のホームページ提供のみ。

主 要 指 標(つづき)

(16) 手形 交換高	(17)東証 株価指数 (43年=100)	(18) 財政資金 対民間収支戻	(19)企業 物価指数 (17年=100)	(20)消費者 物価指数 (17年=100)	(21) 家 計			(22) 平 均 消費性向	(23)G.D.P 国内総生産 (名目)	年 月	
					実 収 入	消 費 支 出	可 処分所得				
十億円		十億円			円			%	億円		
603,445	1,120.07	65,318	98.4	100.3	530,028	330,836	444,966	74.4	4,983,284	平成16年	
529,120	1,270.09	37,793	100.0	100.0	522,629	328,649	439,672	74.7	5,017,344	17	
477,925	1,625.92	40,765	102.2	100.3	525,254	320,026	441,066	72.6	5,073,648	18	
463,260	1,663.69	37,198	104.0	100.3	527,129	322,840	441,070	73.2	5,158,048	19	
432,975	1,187.82	36,469	108.8	101.7	534,235	324,929	442,749	73.4	...	20	
36,493	1,294.08	2,830	107.6	100.9	469,044	343,114	380,930	90.1	p1,274,110	20年 4月	
33,692	1,373.83	6,357	108.9	101.7	434,683	314,302	338,300	92.9		5	
42,747	1,380.74	6,506	109.9	102.2	735,719	307,944	592,990	51.9		6	
35,644	1,290.26	10,828	112.2	102.4	586,616	330,630	482,873	68.5		7	
30,349	1,247.10	4,443	112.3	102.7	487,699	321,575	411,601	78.1		8	
38,851	1,165.80	846	111.6	102.7	432,961	305,224	358,853	85.1		9	
36,293	913.49	3,821	110.0	102.6	479,352	312,975	403,748	77.5		10	
27,506	857.92	4,110	107.9	101.7	439,339	309,824	366,685	84.5		p1,302,531	11
38,752	827.40	1,958	106.6	101.3	968,040	363,135	819,770	44.3		12	
30,894	819.66	10,622	105.4	100.7	443,268	321,865	369,230	87.2		p1,166,177	21年 1月
29,557	762.16	3,997	104.5	100.4	463,664	295,918	389,346	76.0			2
40,163	756.52	1,229	104.0	100.7	443,373	344,366	366,079	94.1			3
32,214	832.63	2,651	103.4	100.8	472,949	343,801	385,537	89.2	4		
27,390	882.40	9,738	102.9	100.6	436,156	317,285	341,632	92.9	p1,190,810		5
36,481	921.57	7,511	102.5	100.4	700,931	300,000	563,446	53.2	6		
29,910	903.66	11,938	102.9	100.1	575,078	315,267	470,376	67.0	7		
29,488	961.13	6,461	102.9	100.4	466,944	318,084	390,004	81.6	p1,180,423		8
30,068	937.02	1,530	102.9	100.4	423,036	301,047	349,438	86.2	9		
...	...	225	p102.2	10		

[注] (17)東京市場第1部上場全銘柄。(18)各年は年度合計、は受超。(19)国内企業物価指数の総平均。
(21)、(22)家計調査による勤労者世帯のもの、各年は月平均。(23)93SNAによる原系列。

人口動態

(総務省「住民基本台帳人口移動報告」・厚生労働省「人口動態統計月報」)

年月	(1) 人口動態							(2) 住民登録人口移動		
	出生	死亡	乳児死亡 (再掲)	自然増加	死産	婚姻	離婚	転出	転入	(3)社会増加
平成18年	77,641	69,007	204	8,634	2,150	53,142	20,465	172,525	166,172	6,353
19	76,913	70,281	204	6,632	2,110	51,994	20,329	169,836	164,884	4,952
20	165,157	161,589	3,568
21年 4月	6,195	6,028	19	167	171	4,353	1,740	25,241	25,934	693
5	5,714	5,825	16	111	157	4,346	1,497	10,912	11,248	336
6	6,472	5,583	13	889	159	4,023	1,833	11,092	10,798	294
7	11,680	11,521	159
8	11,399	10,820	579
9	10,644	10,020	624

[注] (1)厚生労働省統計情報部「人口動態統計月報(概数)」による。各年は確定数(日本人に関するもの)。

(2)総務省統計局「住民基本台帳人口移動報告月報」による。

百貨店販売額

(経済産業省「商業動態統計調査」)

年月	総額	前年同月比	商品別							
			衣料品	身の回り品	飲食料品	家具	家電家庭用品	その他の商品	食堂喫茶	商品券
平成18年	1,069,054	99.3	368,981	147,692	289,068	22,305	38,045	177,168	25,794	46,749
19	1,045,938	97.8	354,048	143,064	284,855	24,911	38,234	174,808	26,018	44,950
20	996,753	95.3	335,021	136,045	283,322	17,258	35,245	164,905	24,958	41,841
21年 4月	66,264	84.8	23,759	8,843	17,164	893	2,521	11,248	1,835	2,940
5月	66,177	85.1	22,183	9,057	18,589	854	2,521	11,157	1,816	2,627
6月	73,565	89.9	22,540	9,318	24,453	972	2,876	11,591	1,814	3,757
7月	82,472	85.5	26,548	10,307	27,138	1,194	2,854	12,382	2,048	4,962
8月r	63,076	89.1	18,026	8,406	19,787	996	2,531	11,162	2,169	2,099
9月p	60,257	87.5	20,156	8,828	15,894	792	2,367	10,439	1,782	1,903

[注] 百貨店とは、日本標準産業分類5511(衣・食・住にわたる商品を小売りし、従業者50人以上)の商店のうち、スーパー(従業者50人以上で、売場面積1,500㎡以上でかつ売場面積の50%以上についてセルフサービス方式を採用している商店)を除く売場面積が1,500㎡(政令都市の場合3,000㎡)以上の商店。

スーパー販売額

(経済産業省「商業動態統計調査」)

年月	総額	前年同月比	商品別							
			衣料品	身の回り品	飲食料品	家具	家電家庭用品	その他の商品	食堂喫茶	商品券
平成18年	857,329	98.9	116,149	23,626	516,551	8,608	43,506	144,358	4,531	2,158
19	896,118	104.5	113,984	23,346	552,119	7,853	44,205	150,635	3,975	2,036
20	910,837	101.6	107,221	22,151	580,938	7,456	44,734	144,504	3,834	1,952
21年 4月	72,695	98.4	8,041	1,759	46,722	471	3,468	11,924	310	249
5月	74,069	98.8	7,844	1,688	48,678	475	3,344	11,753	288	262
6月	71,941	96.8	8,621	1,608	46,474	473	3,432	11,026	307	111
7月	74,507	95.3	8,513	1,693	48,101	490	3,586	11,806	317	165
8月r	73,743	96.2	6,743	1,465	49,649	401	3,157	12,031	296	147
9月p	68,209	97.7	6,040	1,442	46,129	387	2,930	11,027	252	129

[注] スーパーとは、売場面積の50%以上についてセルフサービス方式を採用している商店であって、売場面積が1,500㎡以上の商店。商品にあらかじめ値段がつけられ、客が自分で商品を取り集め、売場の出口などに設けられた勘定場で、一括して代金を支払う形式となっていること。

自動車保有台数

(近畿運輸局大阪運輸支局)

年月	総数	貨物用自動車			乗合用自動車	乗用自動車				特殊用途車	二輪車
		総数	うち小型車	うち軽自動車		総数	普通車	小型車	軽四輪車		
平成18年	3,810,636	752,865	229,374	404,787	9,008	2,743,036	904,525	1,276,318	562,193	70,537	235,190
19	3,782,472	743,461	226,894	397,273	9,091	2,721,559	910,957	1,219,805	590,797	69,125	239,236
20	3,759,388	727,042	214,106	391,004	9,255	2,716,810	908,611	1,189,704	618,495	65,785	240,496
21年 4月	3,727,592	709,101	212,497	375,098	9,204	2,705,150	903,402	1,177,002	624,746	65,570	238,567
5	3,737,636	718,346	212,223	384,837	9,194	2,705,879	903,475	1,175,615	626,789	65,491	238,726
6	3,739,041	708,100	211,820	375,156	9,192	2,717,322	904,464	1,174,611	638,247	65,361	239,066
7	3,739,717	716,359	211,193	384,248	9,202	2,709,235	906,117	1,174,156	628,962	65,354	239,576
8	3,736,763	714,900	210,539	383,648	9,233	2,707,456	905,648	1,171,660	630,148	65,352	239,822
9	3,740,423	713,682	210,164	382,855	9,237	2,711,868	908,004	1,171,261	632,603	65,513	240,123

[注] 各年月末現在。

外国貿易額

(大阪税関)

年 月	総 額		大 阪 港		堺 港		岸 和 田 港		関 西 空 港	
	輸 出	輸 入	輸 出	輸 入	輸 出	輸 入	輸 出	輸 入	輸 出	輸 入
	百万円		百万円		百万円		百万円		百万円	
平成18年	7,803,611	8,212,770	2,942,507	3,881,016	370,975	1,385,505	8,752	79,587	4,481,377	2,866,662
19	8,716,158	8,751,061	3,402,243	4,342,100	466,313	1,380,562	11,912	79,052	4,835,690	2,949,347
20	8,703,504	8,816,332	3,489,529	4,131,405	563,874	1,773,552	16,075	91,445	4,634,026	2,819,930
21年 4月	529,317	533,968	205,486	277,646	28,038	69,960	3,167	8,283	292,626	178,079
5	502,072	465,046	192,077	236,051	27,117	48,770	554	3,011	282,324	177,214
6	566,019	516,904	230,628	254,997	26,169	57,418	885	8,087	308,337	196,402
7	586,332	579,395	235,273	287,672	24,521	86,025	629	5,705	325,909	199,993
8	585,303	r556,722	236,518	r266,616	27,614	r87,079	534	r6,616	320,637	r196,411
9	r647,162	p573,728	r249,551	p289,533	r28,327	p68,610	r815	p5,465	r368,469	p210,120

[注] 1. 通関実績による。

2. 関西空港には平成19年6月までは大阪航空貨物出張所を含んでいたが、平成19年7月以降は関西空港税関支署のみを計上。

建築動態

(国土交通省「建設統計月報」)

年 月	着 工 建 築 物								
	総 数		官公庁		会社・団体		個 人		
	工事費予定額	床面積	工事費予定額	床面積	工事費予定額	床面積	工事費予定額	床面積	
	百万円	m ²	百万円	m ²	百万円	m ²	百万円	m ²	
平成18年	2,041,994	12,087,371	124,863	644,545	1,453,805	8,802,115	463,326	2,640,711	
19	1,665,345	10,443,065	52,007	302,739	1,216,359	7,875,181	396,979	2,265,145	
20	1,845,793	10,153,489	62,066	310,501	1,367,784	7,549,062	415,943	2,293,926	
21年 3月	183,062	983,143	12,028	50,272	142,221	777,413	28,813	155,458	
4	106,172	634,558	2,033	14,482	76,443	464,798	27,696	155,278	
5	93,997	535,655	5,597	23,459	60,759	359,460	27,640	152,736	
6	114,216	683,544	2,369	11,889	79,826	491,388	32,022	180,267	
7	102,960	565,578	6,015	37,927	61,724	332,174	35,221	195,477	
8	82,495	505,331	4,187	28,007	46,989	304,268	31,319	173,056	
年 月	着 工 建 築 物			着 工 住 宅				(5) 滅失建物	
	構造別床面積			(4) 総 数		(うち)新設住宅		(うち)住宅	
	(1)木造	(2)鉄筋コンクリート	(3)その他	戸数	床面積	戸数	床面積	戸数	床面積
	m ²	m ²	m ²	戸	m ²	戸	m ²	戸	m ²
平成18年	2,890,871	5,136,548	4,059,952	97,430	7,628,643	95,671	7,370,736	483,461	4,953
19	2,565,613	3,730,919	4,146,533	79,751	6,292,761	78,285	6,113,654	445,582	4,028
20	2,525,727	3,533,493	4,094,269	77,731	6,147,030	76,328	5,959,526	411,696	4,245
21年 3月	169,957	353,699	459,487	5,755	487,220	5,593	472,185	38,631	272
4	172,135	247,123	215,300	4,170	348,878	4,089	332,770	44,598	409
5	180,985	197,279	157,391	4,140	361,050	4,059	345,857	28,633	303
6	221,139	132,809	329,596	4,455	358,336	4,362	354,665	32,176	331
7	226,284	155,008	184,286	4,547	379,317	4,443	372,424
8	200,279	141,615	163,437	4,197	327,435	4,088	324,131

[注] (1)床面積10平方メートル以上の建築物(増改築を含む)。

(2)鉄骨鉄筋コンクリート造を含む。

(3)鉄骨造、石造、レンガ造(コンクリートブロック)など不燃建築物を含む。

(4)新設とその他(住宅の戸数が増加しないもの)の計を含む。

(5)除却と災害の木造合計。

都市別建築動態(着工)

(国土交通省「建設統計月報」)

都 市	(1) 建築物		新設住宅		都 市	(1) 建築物		新設住宅	
	21年 7月	21年 8月	21年 7月	21年 8月		21年 7月	21年 8月	21年 7月	21年 8月
	m ²	m ²	戸	戸		m ²	m ²	戸	戸
大 阪 市	135,972	141,527	1,018	1,353	河 内 長 野 市	2,977	3,879	23	31
堺 市	69,921	63,081	687	348	松 原 市	5,449	4,150	37	38
岸 和 田 市	17,587	19,500	104	74	大 東 市	4,110	31,319	73	47
豊 中 市	43,127	15,104	440	137	和 泉 市	17,944	14,840	134	93
池 田 市	10,485	3,126	36	54	箕 面 市	8,193	8,392	66	87
吹 田 市	20,710	15,693	97	185	柏 原 市	1,514	4,777	12	48
泉 大 津 市	6,460	2,272	29	28	羽 曳 野 市	25,890	5,510	37	45
高 槻 市	21,652	36,582	273	372	門 真 市	6,039	4,929	38	43
貝 塚 市	4,337	3,114	37	27	摂 津 市	13,550	3,743	69	35
守 口 市	7,517	5,846	60	65	高 石 市	3,501	4,175	43	42
枚 方 市	16,915	14,460	141	140	藤 井 寺 市	2,908	2,466	25	34
茨 木 市	11,581	11,571	106	87	東 大 阪 市	36,025	24,703	224	226
八 尾 市	17,823	12,868	192	125	泉 南 市	2,866	1,200	24	9
泉 佐 野 市	4,842	9,763	41	75	四 條 畷 市	2,512	1,143	13	8
富 田 林 市	4,074	4,387	30	47	交 野 市	3,810	2,603	34	15
寝 屋 川 市	9,464	13,265	101	73	大 阪 狭 山 市	2,019	2,065	16	17
					阪 南 市	7,823	4,999	28	14

[注] (1)床面積の合計。

大阪銀行協会社員銀行諸勘定

((社)大阪銀行協会)

年月	預金	借入金	コールマネー	貸出金	コールローン	有価証券	現金・預け金
	億円						
平成18年	519,829	1,780	659	402,193	1,662	27,814	11,241
19	527,556	1,394	302	396,058	1,250	25,105	12,130
20	528,056	2,310	901	383,949	700	20,629	14,362
21年 4月	535,623	1,961	816	378,673	2,254	21,707	11,909
5	534,071	1,997	497	379,304	1,952	21,894	12,551
6	536,808	1,467	232	377,076	1,298	21,998	13,273
7	533,596	1,533	182	376,573	1,934	23,275	11,740
8	532,188	1,649	412	376,047	1,607	23,904	10,931
9	534,798	2,094	281	380,751	529	22,149	13,023

[注] 各年月末現在。

中小金融機関の預金貸出状況

(近畿財務局・商工組合中央金庫・農林中央金庫・(社)大阪府信用組合協会・JABANK大阪信連・日本政策金融公庫)

年月	商工中金		農林中金		第2地銀協		信用金庫		信用組合		農協組合		日本政策金融公庫	
	預金	貸出	預金	貸出	預金	貸出	預金	貸出	預金	貸出	貯金	貸出	国民生活(貸出)	中小企業(貸出)
	億円		億円		億円		億円		億円		億円		億円	
平成18年	2,943	10,666	15,568	4,741	27,635	27,863	63,300	41,525	16,107	10,463	36,093	7,786	8,783	9,002
19	3,075	10,619	15,615	3,163	28,844	30,269	65,181	41,602	16,969	11,175	37,636	8,436	8,298	8,163
20	3,084	10,440	14,564	4,039	29,910	30,350	65,458	41,988	17,570	10,997	38,256	8,646	7,886	7,870
21年 5月	3,376	10,621	15,209	3,841	30,912	29,800	65,979	41,753	17,617	10,935	38,125	8,693	7,723	8,441
6	3,461	10,683	14,359	3,735	30,949	29,600	66,135	41,458	17,708	10,945	38,553	8,693	7,768	8,694
7	3,340	10,614	14,789	3,723	31,021	29,660	66,035	41,448	17,723	11,094	38,593	8,702	7,749	8,732
8	3,288	10,546	15,513	3,648	30,957	29,612	66,292	41,309	17,808	11,091	38,626	8,704	7,749	8,774
9	3,551	10,832	15,558	3,787	18,115	11,166	38,538	8,710	7,709	8,793
10	3,379	10,679	16,115	3,832	17,972	11,238	8,819

[注] 1. 各金融機関とも府内店舗分の計算である。

2. 各年月末現在。

3. 日本政策金融公庫(中小企業事業)は、平成20年10月分より設備貸与機関貸付を除く。

大阪証券市場株式売買高

(大阪証券取引所)

年月	売 買 高					売 買 代 金					300種平均 株価指数 (43.1.4=100)
	総 数	立 会 場 内			立会場外	総 額	立 会 場 内			立会場外	
		普通取引	当日取引	発行日取引			普通取引	当日取引	発行日取引		
	千株					百万円					
平成18年	11,207,377	10,225,245	-	35	982,095	28,437,246	26,751,581	-	103	1,683,555	1,757.70
19	10,019,215	9,261,523	-	-	757,661	31,137,696	29,912,189	-	-	1,225,479	1,883.45
20	10,410,545	10,088,493	-	-	322,050	24,357,869	23,882,978	-	-	474,888	1,361.07
21年 4月	1,215,633	1,178,136	-	-	37,495	1,471,424	1,448,751	-	-	22,671	931.01
5	868,886	856,102	-	-	12,782	1,139,347	1,118,289	-	-	21,056	990.16
6	1,488,324	1,473,938	-	-	14,384	1,255,820	1,233,090	-	-	22,726	1,025.26
7	1,456,626	1,441,704	-	-	14,920	1,181,836	1,162,848	-	-	18,983	993.69
8	1,185,674	1,174,499	-	-	11,172	1,056,759	1,042,991	-	-	13,766	1,063.16
9	871,575	853,781	-	-	17,793	857,599	843,768	-	-	13,829	1,027.77

[注] 第一部、第二部上場の合計。

手形交換状況

(大阪手形交換所・日本銀行「金融経済統計月報」)

年月	交 換 高		不 渡 手 形		取 引 停 止 処 分		全 国 交 換 高	
	枚 数	金 額	枚 数	金 額	枚 数	金 額	枚 数	金 額
	千枚		枚		枚		千枚	
	億円		億円		百万円		億円	
平成18年	19,522	472,398	23,097	468	2,069	3,335	134,230	4,779,250
19	18,003	443,661	21,102	350	1,964	3,040	123,570	4,632,613
20	16,426	417,402	23,183	618	2,447	3,773	112,001	4,329,746
21年 4月	1,193	35,631	2,638	64	222	376	8,159	322,142
5	999	27,072	1,733	46	262	1,834	6,804	273,897
6	1,361	38,756	3,355	66	244	371	9,296	364,808
7	1,328	31,303	1,979	36	182	249	8,883	299,103
8	1,095	28,234	1,808	30	210	227	7,501	294,884
9	1,075	29,034	1,788	45	134	184	7,385	300,681

[注] 1. 取引停止処分は店舗届出による件数。 2. 不渡手形は返還日による月合計。

職業紹介状況

(大阪労働局職業安定部「労働市場月報」)

年度月	一般					中高年齢者等		日雇		人材銀行		
	新規求職 申込件数	就職件数	就職率	新規 求人	充足数	新規求職 申込件数	就職率	有効 求職者数	就労 実人員	新規 求人	新規求職 申込件数	就職件数
	人	件	%	人			%	人			件	
平成18年度	39,212	11,982	30.6	72,893	13,098	13,167	29.4	9,632	0	748	588	118
19	37,465	11,216	29.9	64,134	12,336	12,852	29.2	8,274	0	553	555	94
20	42,902	10,785	25.1	47,289	11,760	14,555	25.6	7,198	0	373	618	91
21年 4月	66,395	12,063	18.2	41,302	12,903	24,585	16.7	7,004	0	322	855	85
5	46,852	10,904	23.3	34,152	11,690	16,760	21.7	6,966	0	258	683	76
6	52,216	11,937	22.9	38,528	12,687	18,766	22.0	6,850	0	341	841	74
7	48,929	11,652	23.8	40,885	12,532	17,960	23.0	6,727	0	361	731	100
8	43,745	10,692	24.4	35,635	11,346	15,830	24.0	6,728	0	293	737	75
9	46,854	11,278	24.1	39,659	12,255	16,730	23.7	6,512	0	299	791	66

[注] 1. 就職率 = 就職件数 ÷ 新規求職申込件数。
2. 各年度は月平均。

会社倒産状況

(株)東京商工リサーチ関西支社)

年月	総数		製造業		卸・小売業		建設業		運輸・通信業		サービス業		その他	
	件数	負債額	件数	負債額	件数	負債額	件数	負債額	件数	負債額	件数	負債額	件数	負債額
	件	百万円	件	百万円	件	百万円	件	百万円	件	百万円	件	百万円	件	百万円
平成18年	2,080	433,055	331	60,923	559	97,840	490	64,217	108	7,688	489	104,325	103	98,062
19	2,059	430,197	312	73,961	581	88,040	488	48,724	102	36,187	483	130,480	93	52,445
20	2,148	687,786	352	137,391	595	161,952	513	67,165	123	31,290	449	71,393	116	218,595
21年 5月	193	39,637	38	7,195	45	5,441	32	8,687	14	1,473	57	6,632	7	10,209
6	233	67,051	52	14,936	60	10,841	54	17,951	11	1,600	44	1,913	12	19,810
7	204	46,810	34	5,620	65	7,466	38	4,395	14	26,030	49	1,300	4	1,999
8	226	26,510	37	7,550	56	4,249	56	6,962	13	517	52	6,245	12	987
9	164	25,273	25	3,335	40	9,372	46	6,393	8	910	38	4,480	7	783
10	206	36,676	32	6,806	61	10,174	42	5,671	14	1,101	51	4,014	6	8,910

[注] 1. 負債額1,000万円以上のもので、内整理その他を含む。各月は月末現在。
2. その他は、上記以外のものである。

雇用保険給付状況

(大阪労働局職業安定部「労働市場月報」)

年度月	一般					就職促進給付金		日雇		
	被保険者数 (年度末現在)	受給資格 決定件数	受給者 実人員	うち初回	支給金額	支給人員	支給金額	被保険者 手帳交付数	受給者 実人員	支給金額
	人	件	人		千円	人	千円	件	人	千円
平成18年度	3,135,603	13,071	41,556	9,824	5,578,677	2,143	351,515	623	5,256	402,732
19	3,213,332	12,482	40,682	9,648	5,443,537	2,179	360,664	527	4,439	340,429
20	3,215,549	13,607	41,793	10,280	5,602,396	2,078	353,244	474	3,911	301,671
21年 4月	3,224,029	28,021	51,578	15,177	7,590,845	1,683	283,078	383	3,478	268,144
5	3,240,674	17,227	55,884	19,433	7,275,999	2,545	559,846	309	3,288	281,791
6	3,245,363	15,220	63,272	13,126	8,814,253	2,406	644,785	368	2,907	231,961
7	3,238,315	15,124	64,078	13,274	9,024,836	3,037	799,731	347	2,872	225,675
8	3,230,066	12,636	63,328	12,823	8,161,977	2,798	724,820	423	3,010	221,984
9	3,220,865	13,322	61,055	11,557	8,091,476	2,197	583,239	523	2,978	238,790

[注] 各年度は月平均。

全国健康保険協会管掌健康保険給付状況

(全国健康保険協会大阪支部)

年度月	事業所数	被保険者数	現物給付決定額		現金給付決定額		うち傷病手当金決定額								
			件数	金額	件数	金額	件数	日数	金額						
		人	件	万円	件	万円	件	日	万円						
平成19年度	134,577	1,673,312	24,794	439	28,132	945	2,284	724	5,328	569	74,039	2,409	433	1,425	277
20前期	136,256	1,669,001	12,313	287	14,348	689	1,170	880	2,442	129	34,546	1,120	906	686	890
20後期	137,185	1,625,562	15,744	782	17,328	681	1,270	892	2,791	993	40,262	1,322	200	826	241
21年 3月	137,185	1,625,562	2,772	859	3,060	498	201	315	464	486	6,161	198	016	124	181
4	137,516	1,633,149	2,548	444	2,839	206	197	041	434	069	6,551	211	109	132	912
5	137,783	1,631,911	2,493	824	2,745	786	197	868	391	159	5,341	172	581	108	191
6	137,928	1,630,632	2,527	988	2,907	659	202	940	468	313	7,051	236	528	148	938
7	138,069	1,629,230	2,517	046	2,902	840	207	556	439	950	6,097	199	497	124	951
8	138,183	1,626,608	2,426	444	2,769	566	212	733	443	843	6,493	213	114	136	752

[注] 1. 平成20年9月以前の数値は旧政府管掌健康保険のものであり、社会保険庁「事業月報」等に基づく(協会への移管は、平成20年10月1日)。
2. 全国健康保険協会大阪支部の取扱い(平成20年9月以前については、大阪府下の社会保険事務所の取扱い)である。
3. 各年度及び各期の事業所数・被保険者数は、年度及び期末現在の数値。
4. 現物給付とは、保険医療機関にかかった医療費(ただし一部負担金を除く)。なお、数値については、平成20年9月以前が大阪府所在の医療機関ベース、平成20年10月以降が大阪府所在の適用事業所ベースである。
5. 現金給付とは、被保険者に対して行う現金による給付。

生活保護状況

(大阪府社会援護課)

年度月	被保護 実世帯	被保護 実人員	扶助別被保護者数				扶助別被保護費				
			生活扶助	住宅扶助	医療扶助	その他	総額	生活扶助	住宅扶助	医療扶助	その他
	世帯	人	人				百万円				
平成17年度	148,969	214,375	194,170	188,110	164,867	46,354	407,948	135,964	55,325	201,356	15,303
18	155,044	221,290	201,042	195,749	171,904	48,509	418,415	139,304	58,395	204,209	16,508
19	160,136	226,424	205,983	201,159	172,535	49,838	419,061	141,030	61,247	199,741	17,044
20年10月	166,080	232,675	212,195	207,576	183,775	57,006	35,405	11,795	5,441	16,827	1,341
11	166,746	233,526	213,728	208,649	176,192	56,059	37,354	13,551	5,529	17,031	1,244
12	167,662	234,878	215,130	210,061	180,508	56,495	38,680	14,155	5,506	17,552	1,468
21年1月	169,073	236,683	216,190	211,231	179,600	57,913	35,828	12,294	5,463	16,678	1,393
2	170,755	238,861	218,076	213,056	181,377	57,042	37,716	12,616	5,662	18,058	1,380
3	172,827	241,778	219,878	215,164	184,008	56,762	33,625	12,279	5,557	14,174	1,615

- [注] 1. 被保護実世帯、実人員及び扶助別被保護者数は、年度平均である。
 2. 扶助別被保護費の各月は概数であり、各年度計とは一致しない。なお、その他の内訳は、教育扶助と介護扶助の合計である。
 3. 各月については速報値、年度については確報値である。

電力消費量

(関西電力(株))

年度月	総数	電 灯					電 力		
		総数	定額	従量A	従量B	臨時	総数	低圧電力	その他
	百万kWh	百万kWh					百万kWh		
平成18年度	(22,973)	20,193	395	16,708	3,044	46	(2,780)	2,489	291
19	(23,650)	20,871	395	17,328	3,107	42	(2,778)	2,499	279
20	(22,934)	20,377	390	16,878	3,075	34	(2,557)	2,298	258
21年4月	1,826	1,656	34	1,373	247	3	170	146	25
5	1,697	1,539	30	1,257	250	2	157	135	23
6	1,410	1,258	29	1,014	214	2	152	135	17
7	1,819	1,578	26	1,294	255	2	242	226	16
8	2,337	2,020	27	1,695	295	3	317	301	15
9	1,954	1,693	29	1,401	261	2	261	246	15

- [注] 1. 関西電力大阪北、南支店(大阪府のうち高槻市、東大阪市、四條畷市のそれぞれの一部が除かれ、兵庫県伊丹市、和歌山県和歌山市のそれぞれ一部を含む)のものである。2. 電灯の定額、従量A、従量Bは公衆街路灯を含む。
 3. 電灯の従量Aは時間帯別電灯を含む。4. ()は従来の大口電力の数値である。5. 電灯の従量Bは、低圧総合利用を含む。

都市ガスの生産・消費量

(大阪ガス(株))

年月	生産量	需要家数		消費量				
		総数	家庭用	総量	家庭用	工業用	商業用	その他
	千m3	戸		千m3				
平成18年	6,187,753	3,842,243	3,655,091	4,399,520	1,295,256	2,104,468	629,790	370,006
19	6,286,308	3,874,574	3,687,242	4,217,312	1,225,709	2,058,889	581,889	350,825
20	6,170,099	3,897,365	3,709,592	4,173,014	1,246,829	2,001,628	574,782	349,775
21年5月	403,956	3,926,559	3,736,741	269,564	98,509	113,021	38,694	19,340
6	418,243	3,927,563	3,737,667	255,670	71,029	125,604	38,660	20,377
7	463,006	3,928,707	3,738,578	292,549	53,429	156,169	52,074	30,877
8	442,339	3,930,694	3,740,658	293,566	47,526	144,077	63,310	38,653
9	442,011	3,932,133	3,742,067	279,033	45,965	144,613	55,544	32,911
10	400,926	3,933,440	3,743,327	272,545	62,051	138,606	45,541	26,347

- [注] 1. 大阪ガス株式会社の府内におけるものである。
 2. 需要家数はメーター数で年末現在。3. 10,750kcal/m3換算表示。

水道給水量

(大阪府水道部・大阪市水道局)

年度月	府営水道		大 阪 市 営 水 道					
	上水道給水量	工業用水 総給水量	上水道 給水世帯数	総量	上水道調定水量	一般用	業務用	湯屋用
	千m3		世帯	千m3				
平成18年度	561,221	187,073	1,459,794	412,307	403,511	2,425	6,371	34,281
19	563,323	188,798	1,473,798	409,620	401,370	2,238	6,012	33,294
20	550,578	187,727	1,484,343	404,780	397,509	1,819	5,452	30,604
21年4月	43,667	16,073	1,486,016	31,473	30,913	134	426	2,164
5	44,967	15,539	1,486,365	35,761	35,145	139	477	2,144
6	45,759	16,119	1,487,219	27,445	26,994	109	342	2,321
7	47,457	15,699	1,487,804	34,591	34,029	135	428	2,515
8	46,746	16,297	1,489,022	36,126	35,531	141	454	2,477
9	45,073	16,380	1,489,070	33,344	32,796	129	419	2,455

- [注] 1. 大阪市営水道給水世帯数の各年度計は年度末現在である。
 2. 大阪市営水道の工業用水給水量は南港直接給水分を除く。

交通事故件数と死傷者数

(大阪府警察本部交通総務課)

年月	総数	うち原付	人対車両	車両相互					車両単独	列車
				総数	出合頭	追突	右折時	その他		
件数 (件)										
平成18年	62,834	13,240	5,016	54,367	16,600	16,202	6,848	14,717	3,446	5
19	59,062	12,429	4,635	51,487	16,252	14,879	6,261	14,095	2,935	5
20	53,769	10,713	4,307	46,961	15,220	13,507	5,603	12,631	2,500	1
21年 4月	4,322	807	375	3,764	1,242	1,111	440	971	183	0
5	3,935	756	320	3,477	1,206	1,012	390	869	138	0
6	4,268	821	340	3,752	1,262	1,059	443	988	176	0
7	4,677	890	334	4,160	1,387	1,219	435	1,119	182	1
8	4,178	760	285	3,742	1,177	1,193	395	977	151	0
9	4,229	843	308	3,774	1,256	1,043	427	1,048	147	0
傷者 (人)										
平成18年	75,485	14,011	5,119	66,656	18,921	23,498	7,895	16,342	3,709	1
19	70,916	13,145	4,700	63,020	18,350	21,890	7,183	15,597	3,193	3
20	64,290	11,431	4,403	57,153	17,214	19,544	6,416	13,979	2,733	1
21年 4月	5,196	852	380	4,605	1,394	1,639	506	1,066	211	0
5	4,707	798	327	4,233	1,352	1,457	459	965	147	0
6	5,064	879	349	4,520	1,431	1,504	514	1,071	195	0
7	5,633	948	347	5,074	1,568	1,788	492	1,226	211	1
8	5,142	815	285	4,684	1,329	1,792	451	1,112	173	0
9	5,015	903	312	4,536	1,410	1,487	492	1,147	167	0
死者 (人)										
平成18年	255	34	72	119	39	21	23	36	59	5
19	248	38	72	123	52	21	18	32	49	4
20	198	28	62	96	43	10	19	24	40	0
21年 4月	11	1	3	4	3	1	0	0	4	0
5	18	5	3	10	6	2	1	1	5	0
6	12	2	2	6	3	2	0	1	4	0
7	14	4	2	9	4	2	0	3	3	0
8	12	0	5	5	1	0	2	2	2	0
9	18	4	3	12	2	1	6	3	3	0

【注】交通事故の類型別にみた発生状況である。

刑法犯罪種別認知・検挙状況

(大阪府警察本部刑事総務課「犯罪統計」)

年月	総数	凶悪犯	認知件数 (件)				粗暴犯	窃盗犯	知能犯	風俗犯	その他
			殺人	強盗	放火	強姦					
認知件数 (件)											
平成18年	232,451	1,255	136	720	192	207	7,212	185,792	8,035	1,231	28,926
19	216,303	1,115	102	679	134	200	6,669	171,699	7,055	1,156	28,609
20	201,816	959	119	543	144	153	6,049	161,111	7,500	1,100	25,097
21年 4月	16,042	84	20	46	10	8	482	12,613	515	96	2,252
5	14,861	78	7	56	5	10	444	11,632	582	87	2,038
6	16,278	101	8	73	8	12	565	13,002	503	115	1,992
7	16,061	86	12	48	14	12	549	12,960	402	127	1,937
8	15,089	77	17	42	7	11	452	12,235	364	115	1,846
9	15,711	61	5	39	7	10	452	12,809	384	119	1,886
検挙件数 (件)											
平成18年	39,192	752	130	350	153	119	3,494	18,844	3,056	507	12,539
19	38,079	587	103	283	77	124	3,365	18,176	3,027	495	12,429
20	39,025	589	114	251	101	123	3,348	20,047	3,949	563	10,529
21年 4月	3,017	50	13	25	6	6	247	1,613	191	49	867
5	2,949	49	9	32	5	3	231	1,504	402	35	728
6	3,286	67	8	43	7	9	279	1,805	325	40	770
7	3,032	67	8	35	12	12	311	1,691	227	50	686
8	2,299	34	9	15	2	8	212	1,180	125	45	703
9	2,531	58	16	31	2	9	227	1,349	205	61	631
検挙人員 (人)											
平成18年	30,531	636	137	342	68	89	4,073	11,838	851	619	12,514
19	30,113	558	107	297	53	101	3,927	11,779	883	678	12,288
20	28,042	553	112	274	68	99	3,833	11,674	964	658	10,360
21年 4月	2,312	56	14	31	4	7	257	1,007	66	57	869
5	1,949	37	9	23	2	3	242	835	78	46	711
6	2,357	64	8	44	6	6	292	1,137	88	33	743
7	2,251	64	9	36	6	13	358	1,017	80	56	676
8	1,969	42	11	19	4	8	236	907	58	45	681
9	1,974	45	14	19	2	10	255	940	56	52	626

新着資料のご案内

統計資料室で収集した最新の資料です。なお、紙面の都合で、他都道府県資料をはじめ、月報・季報等年間を通じて継続的に到着する資料の掲載を一部割愛しましたが、ご寄贈いただいた機関には心からお礼申し上げます。

国関係

消費動向調査年報 平成21年版	内閣府経済社会総合研究所
平成20年住宅・土地統計調査速報集計結果	総務省統計局
家計消費状況調査年報 平成20年	総務省統計局
家計調査年報 平成20年(貯蓄・負債編)	総務省統計局
人口動態保健所・市区町村別統計 人口動態統計特殊報告 平成15年～平成19年	厚生労働省大臣官房統計情報部
工業統計速報(要旨) 平成20年	経済産業省経済産業政策局調査統計部
鉄道車両等生産動態統計年報 平成20年度	国土交通省総合政策局情報管理部 情報安全・調査課
人口問題研究 第65巻第3号 2009年	国立社会保障・人口問題研究所

大阪府

大阪府民経済計算 平成19年度	大阪府総務部統計課
大阪の工業 工業統計調査結果速報 平成20年	大阪府総務部統計課
大阪の賃金、労働時間及び雇用の動き 毎月勤労統計調査地方調査年報 平成20年	大阪府総務部統計課

他府県

群馬県統計年鑑 平成21年刊行第55回	群馬県
KDI(神奈川県景気動向指数)年度報 平成20年度	神奈川県
工業統計調査結果速報 平成20年	福井県
静岡県のすがた 2009年	静岡県
あいち県勢要覧 2010	愛知県
あいちの県民経済計算(概要版) 平成19年度	愛知県

その他

八尾市統計書 2009年版	八尾市
---------------	-----

各機関で刊行された統計資料等は、統計資料室へ一部ご寄贈くださいますようお願いいたします。