

大阪の工業動向

平成21年8月分速報

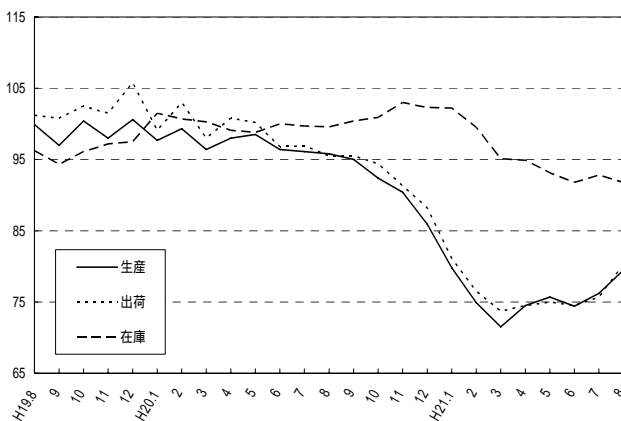
工業生産・出荷・在庫指数の動き(平成17年=100)

生産指数は79.5(前月比4.3%上昇)となった。業種別(寄与率順)にみると、情報通信機械工業(前月比74.7%)、食料品工業(同11.8%)など14業種が上昇した。

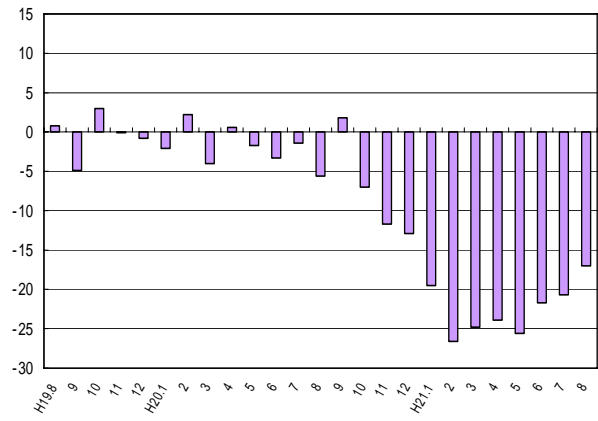
出荷指数は80.3(前月比6.1%上昇)となった。業種別(寄与率順)にみると、情報通信機械工業(前月比69.0%)、石油・石炭製品工業(同14.6%)など12業種が上昇した。

在庫指数は91.8(前月比1.1%低下)となった。業種別(寄与率順)にみると、一般機械工業(前月比4.9%)、金属製品工業(同2.9%)など10業種が低下した。

製造工業指数の推移(季節調整済指数平成17年=100)



生産指数 対前年同月比の推移(%)



業種別、特殊分類別工業生産指数

(平成17年=100)		業種別													(大阪府統計課)																																																																																																																																																																																																																																																																																																																																																																																																																																																																																																																																																																																																																																																																																																																																				
		製造工業											輸送機械		精密機械		窯業・土石製品		化学		石油・石炭製品																																																																																																																																																																																																																																																																																																																																																																																																																																																																																																																																																																																																																																																																																																																														
		鉄鋼業	非鉄金属	金属製品	一般機械	電気機械	情報通信機械	電子部品・デバイス	輸送機械	精密機械	窯業・土石製品	化学	石油・石炭製品																																																																																																																																																																																																																																																																																																																																																																																																																																																																																																																																																																																																																																																																																																																																						
ウエイト	10000.0	608.8	174.2	1149.7	1764.0	814.4	453.8	220.3	488.8	69.2	183.9	2032.5	141.3																																																																																																																																																																																																																																																																																																																																																																																																																																																																																																																																																																																																																																																																																																																																						
年月																						平成18年	98.5	103.1	101.2	99.3	101.0	102.3	111.6	104.3	100.0	94.8	104.1	88.3	95.2									平成19年	99.0	106.4	99.9	98.8	103.8	93.9	124.9	125.4	98.3	105.3	95.3	87.5	92.5									平成20年	95.2	104.7	95.5	96.5	99.5	89.2	121.5	109.3	94.7	100.0	97.2	84.1	96.5									原 指 数	平成21年2月	71.3	56.4	51.2	78.9	72.9	60.9	83.5	24.4	67.7	82.4	74.7	65.3	97.5								3月	77.0	54.3	49.9	100.6	81.2	59.2	85.7	27.9	63.8	105.5	81.5	71.9	84.6								4月	75.1	57.7	62.5	79.6	58.1	80.5	95.5	29.3	52.3	70.8	82.0	81.8	88.4								5月	70.9	57.4	59.1	82.3	55.8	69.4	100.8	31.7	48.0	52.2	75.3	73.1	93.9								6月	76.9	65.0	69.8	84.7	59.0	82.0	105.2	36.0	53.3	80.5	83.1	81.8	75.8								7月	77.0	70.0	79.7	85.7	63.0	86.3	97.6	38.2	51.6	61.1	85.6	73.1	86.9								8月	73.4	72.4	71.0	74.0	56.5	73.6	140.6	35.1	46.1	59.4	66.5	73.2	101.8								季 節 調 整 済 指 数	平成21年2月	74.9	59.8	52.9	78.1	74.3	64.7	103.7	26.4	65.6	80.2	70.1	94.8									3月	71.5	53.4	48.5	84.0	65.7	60.3	98.3	27.7	52.5	92.8	80.0	70.7	76.8								4月	74.5	57.7	60.0	79.5	61.1	76.3	89.9	28.1	55.4	66.0	80.0	80.1	86.5								5月	75.7	59.4	64.4	88.8	64.2	73.2	97.0	29.2	56.7	67.2	77.2	75.3	123.7								6月	74.4	61.9	66.5	83.5	58.3	75.2	100.6	33.6	53.2	81.6	78.3	78.4	95.0								7月	76.2	67.8	75.4	85.7	61.7	78.5	97.6	33.8	48.0	60.9	82.2	82.2	79.4								8月	79.5	76.2	79.6	81.0	60.7	80.4	170.5	40.4	52.1	61.5	71.1	78.3	98.9										製造工業					産業総合		*参考 機械工業		*参考 (旧)電気機械		最終需要財		生産財				プラスチック製品	窯業・土石製品	繊維	食料品	その他							投資財	消費財			ウエイト	368.0	182.5	258.6	521.5	568.5	10279.2	279.2	3810.5	1488.5	4922.6	2237.6	2685.0	5077.4			年月																平成18年	97.3	102.4	96.3	96.0	102.5	98.5	97.0	102.5	105.5	96.3	100.5	92.8	100.6			平成19年	97.3	98.1	92.9	95.3	103.9	99.3	110.9	104.8	108.0	96.7	102.3	91.9	101.3			平成20年	92.1	94.4	88.7	91.8	97.6	95.7	115.9	99.9	102.0	91.8	94.8	89.4	98.4			原 指 数	平成21年2月	78.8	73.4	76.7	87.5	89.2	72.0	97.1	68.3	62.4	76.8	75.9	77.6	65.9			3月	81.6	77.2	78.9	98.9	84.3	77.4	91.8	72.2	62.7	83.0	86.5	80.0	71.0			4月	85.0	90.0	80.4	99.9	89.7	75.7	95.7	65.2	77.5	76.3	62.4	88.0	73.9			5月	85.9	72.6	79.1	89.2	82.3	71.3	84.7	61.6	73.4	71.8	61.3	80.6	69.9			6月	92.2	84.5	79.5	97.4	85.8	77.3	90.4	67.7	82.3	79.0	66.0	89.9	74.8			7月	93.5	87.2	79.9	101.1	89.6	77.8	108.7	69.2	82.6	80.0	69.0	89.1	74.0			8月	79.1	77.2	74.2	95.7	82.4	74.3	106.4	67.7	88.3	75.4	64.9	84.1	71.4			季 節 調 整 済 指 数	平成21年2月	85.5	80.8	78.4	96.1	91.4	75.4	95.4	72.2	70.8	82.5	77.8	86.6	67.8			3月	82.5	75.2	76.9	96.8	82.8	72.0	87.5	65.3	65.0	77.0	72.4	80.3	66.5			4月	85.7	88.4	79.6	94.1	87.7	75.3	110.5	65.9	73.7	76.0	64.7	85.3	72.8			5月	86.0	77.4	85.2	92.7	87.2	76.3	103.5	67.1	73.6	77.5	68.3	84.4	73.5			6月	84.9	82.0	78.5	91.8	85.3	74.8	90.1	64.4	76.0	74.4	62.9	83.8	73.9			7月	87.6	85.9	77.0	95.2	85.9	76.8	98.0	66.0	76.9	76.9	68.0	83.3	75.1			8月	82.6	80.6	78.2	106.4	89.7	80.0	94.1	74.4	100.0	84.2	72.2	94.3	75.1		
平成18年	98.5	103.1	101.2	99.3	101.0	102.3	111.6	104.3	100.0	94.8	104.1	88.3	95.2									平成19年	99.0	106.4	99.9	98.8	103.8	93.9	124.9	125.4	98.3	105.3	95.3	87.5	92.5									平成20年	95.2	104.7	95.5	96.5	99.5	89.2	121.5	109.3	94.7	100.0	97.2	84.1	96.5									原 指 数	平成21年2月	71.3	56.4	51.2	78.9	72.9	60.9	83.5	24.4	67.7	82.4	74.7	65.3	97.5									3月	77.0	54.3	49.9	100.6	81.2	59.2	85.7	27.9	63.8	105.5	81.5	71.9	84.6								4月	75.1	57.7	62.5	79.6	58.1	80.5	95.5	29.3	52.3	70.8	82.0	81.8	88.4								5月	70.9	57.4	59.1	82.3	55.8	69.4	100.8	31.7	48.0	52.2	75.3	73.1	93.9								6月	76.9	65.0	69.8	84.7	59.0	82.0	105.2	36.0	53.3	80.5	83.1	81.8	75.8								7月	77.0	70.0	79.7	85.7	63.0	86.3	97.6	38.2	51.6	61.1	85.6	73.1	86.9								8月	73.4	72.4	71.0	74.0	56.5	73.6	140.6	35.1	46.1	59.4	66.5	73.2	101.8								季 節 調 整 済 指 数	平成21年2月	74.9	59.8	52.9	78.1	74.3	64.7	103.7	26.4	65.6	80.2	70.1	94.8										3月	71.5	53.4	48.5	84.0	65.7	60.3	98.3	27.7	52.5	92.8	80.0	70.7	76.8								4月	74.5	57.7	60.0	79.5	61.1	76.3	89.9	28.1	55.4	66.0	80.0	80.1	86.5								5月	75.7	59.4	64.4	88.8	64.2	73.2	97.0	29.2	56.7	67.2	77.2	75.3	123.7								6月	74.4	61.9	66.5	83.5	58.3	75.2	100.6	33.6	53.2	81.6	78.3	78.4	95.0								7月	76.2	67.8	75.4	85.7	61.7	78.5	97.6	33.8	48.0	60.9	82.2	82.2	79.4								8月	79.5	76.2	79.6	81.0	60.7	80.4	170.5	40.4	52.1	61.5	71.1	78.3	98.9										製造工業					産業総合		*参考 機械工業		*参考 (旧)電気機械		最終需要財		生産財				プラスチック製品	窯業・土石製品	繊維	食料品	その他							投資財	消費財			ウエイト	368.0	182.5	258.6	521.5	568.5	10279.2	279.2	3810.5	1488.5	4922.6	2237.6	2685.0	5077.4			年月																平成18年	97.3	102.4	96.3	96.0	102.5	98.5	97.0	102.5	105.5	96.3	100.5	92.8	100.6			平成19年	97.3	98.1	92.9	95.3	103.9	99.3	110.9	104.8	108.0	96.7	102.3	91.9	101.3			平成20年	92.1	94.4	88.7	91.8	97.6	95.7	115.9	99.9	102.0	91.8	94.8	89.4	98.4			原 指 数	平成21年2月	78.8	73.4	76.7	87.5	89.2	72.0	97.1	68.3	62.4	76.8	75.9	77.6	65.9			3月	81.6	77.2		78.9	98.9	84.3	77.4	91.8	72.2	62.7	83.0	86.5	80.0	71.0			4月	85.0	90.0	80.4	99.9	89.7	75.7	95.7	65.2	77.5	76.3	62.4	88.0	73.9			5月	85.9	72.6	79.1	89.2	82.3	71.3	84.7	61.6	73.4	71.8	61.3	80.6	69.9			6月	92.2	84.5	79.5	97.4	85.8	77.3	90.4	67.7	82.3	79.0	66.0	89.9	74.8			7月	93.5	87.2	79.9	101.1	89.6	77.8	108.7	69.2	82.6	80.0	69.0	89.1	74.0			8月	79.1	77.2	74.2	95.7	82.4	74.3	106.4	67.7	88.3	75.4	64.9	84.1	71.4			季 節 調 整 済 指 数	平成21年2月	85.5	80.8	78.4	96.1	91.4	75.4	95.4	72.2	70.8	82.5	77.8	86.6	67.8			3月	82.5		75.2	76.9	96.8	82.8	72.0	87.5	65.3	65.0	77.0	72.4	80.3	66.5			4月	85.7	88.4	79.6	94.1	87.7	75.3	110.5	65.9	73.7	76.0	64.7	85.3	72.8			5月	86.0	77.4	85.2	92.7	87.2	76.3	103.5	67.1	73.6	77.5	68.3	84.4	73.5			6月	84.9	82.0	78.5	91.8	85.3	74.8	90.1	64.4	76.0	74.4	62.9	83.8	73.9			7月	87.6	85.9	77.0	95.2	85.9	76.8	98.0	66.0	76.9	76.9	68.0	83.3	75.1			8月	82.6	80.6	78.2	106.4	89.7	80.0	94.1	74.4	100.0	84.2	72.2	94.3	75.1																				
平成19年	99.0	106.4	99.9	98.8	103.8	93.9	124.9	125.4	98.3	105.3	95.3	87.5	92.5									平成20年	95.2	104.7	95.5	96.5	99.5	89.2	121.5	109.3	94.7	100.0	97.2	84.1	96.5									原 指 数	平成21年2月	71.3	56.4	51.2	78.9	72.9	60.9	83.5	24.4	67.7	82.4	74.7	65.3	97.5									3月	77.0	54.3	49.9	100.6	81.2	59.2	85.7	27.9	63.8	105.5	81.5	71.9	84.6									4月	75.1	57.7	62.5	79.6	58.1	80.5	95.5	29.3	52.3	70.8	82.0	81.8	88.4								5月	70.9	57.4	59.1	82.3	55.8	69.4	100.8	31.7	48.0	52.2	75.3	73.1	93.9								6月	76.9	65.0	69.8	84.7	59.0	82.0	105.2	36.0	53.3	80.5	83.1	81.8	75.8								7月	77.0	70.0	79.7	85.7	63.0	86.3	97.6	38.2	51.6	61.1	85.6	73.1	86.9								8月	73.4	72.4	71.0	74.0	56.5	73.6	140.6	35.1	46.1	59.4	66.5	73.2	101.8								季 節 調 整 済 指 数	平成21年2月	74.9	59.8	52.9	78.1	74.3	64.7	103.7	26.4	65.6	80.2	70.1	94.8										3月	71.5	53.4	48.5	84.0	65.7	60.3	98.3	27.7	52.5	92.8	80.0	70.7	76.8									4月	74.5	57.7	60.0	79.5	61.1	76.3	89.9	28.1	55.4	66.0	80.0	80.1	86.5								5月	75.7	59.4	64.4	88.8	64.2	73.2	97.0	29.2	56.7	67.2	77.2	75.3	123.7								6月	74.4	61.9	66.5	83.5	58.3	75.2	100.6	33.6	53.2	81.6	78.3	78.4	95.0								7月	76.2	67.8	75.4	85.7	61.7	78.5	97.6	33.8	48.0	60.9	82.2	82.2	79.4								8月	79.5	76.2	79.6	81.0	60.7	80.4	170.5	40.4	52.1	61.5	71.1	78.3	98.9										製造工業					産業総合		*参考 機械工業		*参考 (旧)電気機械		最終需要財		生産財				プラスチック製品	窯業・土石製品	繊維	食料品	その他							投資財	消費財			ウエイト	368.0	182.5	258.6	521.5	568.5	10279.2	279.2	3810.5	1488.5	4922.6	2237.6	2685.0	5077.4			年月																平成18年	97.3	102.4	96.3	96.0	102.5	98.5	97.0	102.5	105.5	96.3	100.5	92.8	100.6			平成19年	97.3	98.1	92.9	95.3	103.9	99.3	110.9	104.8	108.0	96.7	102.3	91.9	101.3			平成20年	92.1	94.4	88.7	91.8	97.6	95.7	115.9	99.9	102.0	91.8	94.8	89.4	98.4			原 指 数	平成21年2月	78.8	73.4	76.7	87.5	89.2	72.0	97.1	68.3	62.4	76.8	75.9	77.6	65.9			3月	81.6	77.2		78.9	98.9	84.3	77.4	91.8	72.2	62.7	83.0	86.5	80.0	71.0			4月	85.0	90.0	80.4	99.9	89.7		75.7	95.7	65.2	77.5	76.3	62.4	88.0	73.9			5月	85.9	72.6	79.1	89.2	82.3	71.3	84.7	61.6	73.4	71.8	61.3	80.6	69.9			6月	92.2	84.5	79.5	97.4	85.8	77.3	90.4	67.7	82.3	79.0	66.0	89.9	74.8			7月	93.5	87.2	79.9	101.1	89.6	77.8	108.7	69.2	82.6	80.0	69.0	89.1	74.0			8月	79.1	77.2	74.2	95.7	82.4	74.3	106.4	67.7	88.3	75.4	64.9	84.1	71.4			季 節 調 整 済 指 数	平成21年2月	85.5	80.8	78.4	96.1	91.4	75.4	95.4	72.2	70.8	82.5	77.8	86.6	67.8			3月	82.5		75.2	76.9	96.8	82.8	72.0	87.5	65.3	65.0	77.0	72.4	80.3	66.5			4月	85.7	88.4	79.6		94.1	87.7	75.3	110.5	65.9	73.7	76.0	64.7	85.3	72.8			5月	86.0	77.4	85.2	92.7	87.2	76.3	103.5	67.1	73.6	77.5	68.3	84.4	73.5			6月	84.9	82.0	78.5	91.8	85.3	74.8	90.1	64.4	76.0	74.4	62.9	83.8	73.9			7月	87.6	85.9	77.0	95.2	85.9	76.8	98.0	66.0	76.9	76.9	68.0	83.3	75.1			8月	82.6	80.6	78.2	106.4	89.7	80.0	94.1	74.4	100.0	84.2	72.2	94.3	75.1																																						
平成20年	95.2	104.7	95.5	96.5	99.5	89.2	121.5	109.3	94.7	100.0	97.2	84.1	96.5									原 指 数	平成21年2月	71.3	56.4	51.2	78.9	72.9	60.9	83.5	24.4	67.7	82.4	74.7	65.3	97.5									3月	77.0	54.3	49.9	100.6	81.2	59.2	85.7	27.9	63.8	105.5	81.5	71.9	84.6									4月	75.1	57.7	62.5	79.6	58.1	80.5	95.5	29.3	52.3	70.8	82.0	81.8	88.4									5月	70.9	57.4	59.1	82.3	55.8	69.4	100.8	31.7	48.0	52.2	75.3	73.1	93.9								6月	76.9	65.0	69.8	84.7	59.0	82.0	105.2	36.0	53.3	80.5	83.1	81.8	75.8								7月	77.0	70.0	79.7	85.7	63.0	86.3	97.6	38.2	51.6	61.1	85.6	73.1	86.9								8月	73.4	72.4	71.0	74.0	56.5	73.6	140.6	35.1	46.1	59.4	66.5	73.2	101.8								季 節 調 整 済 指 数	平成21年2月	74.9	59.8	52.9	78.1	74.3	64.7	103.7	26.4	65.6	80.2	70.1	94.8										3月	71.5	53.4	48.5	84.0	65.7	60.3	98.3	27.7	52.5	92.8	80.0	70.7	76.8									4月	74.5	57.7	60.0	79.5	61.1	76.3	89.9	28.1	55.4	66.0	80.0	80.1	86.5									5月	75.7	59.4	64.4	88.8	64.2	73.2	97.0	29.2	56.7	67.2	77.2	75.3	123.7								6月	74.4	61.9	66.5	83.5	58.3	75.2	100.6	33.6	53.2	81.6	78.3	78.4	95.0								7月	76.2	67.8	75.4	85.7	61.7	78.5	97.6	33.8	48.0	60.9	82.2	82.2	79.4								8月	79.5	76.2	79.6	81.0	60.7	80.4	170.5	40.4	52.1	61.5	71.1	78.3	98.9										製造工業					産業総合		*参考 機械工業		*参考 (旧)電気機械		最終需要財		生産財				プラスチック製品	窯業・土石製品	繊維	食料品	その他							投資財	消費財			ウエイト	368.0	182.5	258.6	521.5	568.5	10279.2	279.2	3810.5	1488.5	4922.6	2237.6	2685.0	5077.4			年月																平成18年	97.3	102.4	96.3	96.0	102.5	98.5	97.0	102.5	105.5	96.3	100.5	92.8	100.6			平成19年	97.3	98.1	92.9	95.3	103.9	99.3	110.9	104.8	108.0	96.7	102.3	91.9	101.3			平成20年	92.1	94.4	88.7	91.8	97.6	95.7	115.9	99.9	102.0	91.8	94.8	89.4	98.4			原 指 数	平成21年2月	78.8	73.4	76.7	87.5	89.2	72.0	97.1	68.3	62.4	76.8	75.9	77.6	65.9			3月	81.6	77.2		78.9	98.9	84.3	77.4	91.8	72.2	62.7	83.0	86.5	80.0	71.0			4月	85.0	90.0	80.4	99.9	89.7		75.7	95.7	65.2	77.5	76.3	62.4	88.0	73.9			5月	85.9	72.6	79.1	89.2	82.3	71.3	84.7	61.6		73.4	71.8	61.3	80.6	69.9			6月	92.2	84.5	79.5	97.4	85.8	77.3	90.4	67.7	82.3	79.0	66.0	89.9	74.8			7月	93.5	87.2	79.9	101.1	89.6	77.8	108.7	69.2	82.6	80.0	69.0	89.1	74.0			8月	79.1	77.2	74.2	95.7	82.4	74.3	106.4	67.7	88.3	75.4	64.9	84.1	71.4			季 節 調 整 済 指 数	平成21年2月	85.5	80.8	78.4	96.1	91.4	75.4	95.4	72.2	70.8	82.5	77.8	86.6	67.8			3月	82.5		75.2	76.9	96.8	82.8	72.0	87.5	65.3	65.0	77.0	72.4	80.3	66.5			4月	85.7	88.4	79.6		94.1	87.7	75.3	110.5	65.9	73.7	76.0	64.7	85.3	72.8			5月	86.0	77.4	85.2	92.7	87.2		76.3	103.5	67.1	73.6	77.5	68.3	84.4	73.5			6月	84.9	82.0	78.5	91.8	85.3	74.8	90.1	64.4	76.0	74.4	62.9	83.8	73.9			7月	87.6	85.9	77.0	95.2	85.9	76.8	98.0	66.0	76.9	76.9	68.0	83.3	75.1			8月	82.6	80.6	78.2	106.4	89.7	80.0	94.1	74.4	100.0	84.2	72.2	94.3	75.1																																																								
原 指 数	平成21年2月	71.3	56.4	51.2	78.9	72.9	60.9	83.5	24.4	67.7	82.4	74.7	65.3	97.5									3月	77.0	54.3	49.9	100.6	81.2	59.2	85.7	27.9	63.8	105.5	81.5	71.9	84.6									4月	75.1	57.7	62.5	79.6	58.1	80.5	95.5	29.3	52.3	70.8	82.0	81.8	88.4									5月	70.9	57.4	59.1	82.3	55.8	69.4	100.8	31.7	48.0	52.2	75.3	73.1	93.9									6月	76.9	65.0	69.8	84.7	59.0	82.0	105.2	36.0	53.3	80.5	83.1	81.8	75.8								7月	77.0	70.0	79.7	85.7	63.0	86.3	97.6	38.2	51.6	61.1	85.6	73.1	86.9								8月	73.4	72.4	71.0	74.0	56.5	73.6	140.6	35.1	46.1	59.4	66.5	73.2	101.8								季 節 調 整 済 指 数	平成21年2月	74.9	59.8	52.9	78.1	74.3	64.7	103.7	26.4	65.6	80.2	70.1	94.8										3月	71.5	53.4	48.5	84.0	65.7	60.3	98.3	27.7	52.5	92.8	80.0	70.7	76.8									4月	74.5	57.7	60.0	79.5	61.1	76.3	89.9	28.1	55.4	66.0	80.0	80.1	86.5									5月	75.7	59.4	64.4	88.8	64.2	73.2	97.0	29.2	56.7	67.2	77.2	75.3	123.7									6月	74.4	61.9	66.5	83.5	58.3	75.2	100.6	33.6	53.2	81.6	78.3	78.4	95.0								7月	76.2	67.8	75.4	85.7	61.7	78.5	97.6	33.8	48.0	60.9	82.2	82.2	79.4								8月	79.5	76.2	79.6	81.0	60.7	80.4	170.5	40.4	52.1	61.5	71.1	78.3	98.9										製造工業					産業総合		*参考 機械工業		*参考 (旧)電気機械		最終需要財		生産財				プラスチック製品	窯業・土石製品	繊維	食料品	その他							投資財	消費財			ウエイト	368.0	182.5	258.6	521.5	568.5	10279.2	279.2	3810.5	1488.5	4922.6	2237.6	2685.0	5077.4			年月																平成18年	97.3	102.4	96.3	96.0	102.5	98.5	97.0	102.5	105.5	96.3	100.5	92.8	100.6			平成19年	97.3	98.1	92.9	95.3	103.9	99.3	110.9	104.8	108.0	96.7	102.3	91.9	101.3			平成20年	92.1	94.4	88.7	91.8	97.6	95.7	115.9	99.9	102.0	91.8	94.8	89.4	98.4			原 指 数	平成21年2月	78.8	73.4	76.7	87.5	89.2	72.0	97.1	68.3	62.4	76.8	75.9	77.6	65.9			3月	81.6	77.2		78.9	98.9	84.3	77.4	91.8	72.2	62.7	83.0	86.5	80.0	71.0			4月	85.0	90.0	80.4	99.9	89.7		75.7	95.7	65.2	77.5	76.3	62.4	88.0	73.9			5月	85.9	72.6	79.1	89.2	82.3	71.3	84.7	61.6		73.4	71.8	61.3	80.6	69.9			6月	92.2	84.5	79.5	97.4	85.8	77.3	90.4	67.7	82.3	79.0	66.0		89.9	74.8			7月	93.5	87.2	79.9	101.1	89.6	77.8	108.7	69.2	82.6	80.0	69.0	89.1	74.0			8月	79.1	77.2	74.2	95.7	82.4	74.3	106.4	67.7	88.3	75.4	64.9	84.1	71.4			季 節 調 整 済 指 数	平成21年2月	85.5	80.8	78.4	96.1	91.4	75.4	95.4	72.2	70.8	82.5	77.8	86.6	67.8			3月	82.5		75.2	76.9	96.8	82.8	72.0	87.5	65.3	65.0	77.0	72.4	80.3	66.5			4月	85.7	88.4	79.6		94.1	87.7	75.3	110.5	65.9	73.7	76.0	64.7	85.3	72.8			5月	86.0	77.4	85.2	92.7	87.2		76.3	103.5	67.1	73.6	77.5	68.3	84.4	73.5			6月	84.9	82.0	78.5	91.8	85.3	74.8	90.1		64.4	76.0	74.4	62.9	83.8	73.9			7月	87.6	85.9	77.0	95.2	85.9	76.8	98.0	66.0	76.9	76.9	68.0	83.3	75.1			8月	82.6	80.6	78.2	106.4	89.7	80.0	94.1	74.4	100.0	84.2	72.2	94.3	75.1																																																																										
	3月	77.0	54.3	49.9	100.6	81.2	59.2	85.7	27.9	63.8	105.5	81.5	71.9	84.6									4月	75.1	57.7	62.5	79.6	58.1	80.5	95.5	29.3	52.3	70.8	82.0	81.8	88.4									5月	70.9	57.4	59.1	82.3	55.8	69.4	100.8	31.7	48.0	52.2	75.3	73.1	93.9									6月	76.9	65.0	69.8	84.7	59.0	82.0	105.2	36.0	53.3	80.5	83.1	81.8	75.8									7月	77.0	70.0	79.7	85.7	63.0	86.3	97.6	38.2	51.6	61.1	85.6	73.1	86.9								8月	73.4	72.4	71.0	74.0	56.5	73.6	140.6	35.1	46.1	59.4	66.5	73.2	101.8								季 節 調 整 済 指 数	平成21年2月	74.9	59.8	52.9	78.1	74.3	64.7	103.7	26.4	65.6	80.2	70.1	94.8										3月	71.5	53.4	48.5	84.0	65.7	60.3	98.3	27.7	52.5	92.8	80.0	70.7	76.8									4月	74.5	57.7	60.0	79.5	61.1	76.3	89.9	28.1	55.4	66.0	80.0	80.1	86.5									5月	75.7	59.4	64.4	88.8	64.2	73.2	97.0	29.2	56.7	67.2	77.2	75.3	123.7									6月	74.4	61.9	66.5	83.5	58.3	75.2	100.6	33.6	53.2	81.6	78.3	78.4	95.0									7月	76.2	67.8	75.4	85.7	61.7	78.5	97.6	33.8	48.0	60.9	82.2	82.2	79.4								8月	79.5	76.2	79.6	81.0	60.7	80.4	170.5	40.4	52.1	61.5	71.1	78.3	98.9										製造工業					産業総合		*参考 機械工業		*参考 (旧)電気機械		最終需要財		生産財				プラスチック製品	窯業・土石製品	繊維	食料品	その他							投資財	消費財			ウエイト	368.0	182.5	258.6	521.5	568.5	10279.2	279.2	3810.5	1488.5	4922.6	2237.6	2685.0	5077.4			年月																平成18年	97.3	102.4	96.3	96.0	102.5	98.5	97.0	102.5	105.5	96.3	100.5	92.8	100.6			平成19年	97.3	98.1	92.9	95.3	103.9	99.3	110.9	104.8	108.0	96.7	102.3	91.9	101.3			平成20年	92.1	94.4	88.7	91.8	97.6	95.7	115.9	99.9	102.0	91.8	94.8	89.4	98.4			原 指 数	平成21年2月	78.8	73.4	76.7	87.5	89.2	72.0	97.1	68.3	62.4	76.8	75.9	77.6	65.9			3月	81.6	77.2		78.9	98.9	84.3	77.4	91.8	72.2	62.7	83.0	86.5	80.0	71.0			4月	85.0	90.0	80.4	99.9	89.7		75.7	95.7	65.2	77.5	76.3	62.4	88.0	73.9			5月	85.9	72.6	79.1	89.2	82.3	71.3	84.7	61.6		73.4	71.8	61.3	80.6	69.9			6月	92.2	84.5	79.5	97.4	85.8	77.3	90.4	67.7	82.3	79.0	66.0		89.9	74.8			7月	93.5	87.2	79.9	101.1	89.6	77.8	108.7	69.2	82.6	80.0	69.0	89.1	74.0				8月	79.1	77.2	74.2	95.7	82.4	74.3	106.4	67.7	88.3	75.4	64.9	84.1	71.4			季 節 調 整 済 指 数	平成21年2月	85.5	80.8	78.4	96.1	91.4	75.4	95.4	72.2	70.8	82.5	77.8	86.6	67.8			3月	82.5		75.2	76.9	96.8	82.8	72.0	87.5	65.3	65.0	77.0	72.4	80.3	66.5			4月	85.7	88.4	79.6		94.1	87.7	75.3	110.5	65.9	73.7	76.0	64.7	85.3	72.8			5月	86.0	77.4	85.2	92.7	87.2		76.3	103.5	67.1	73.6	77.5	68.3	84.4	73.5			6月	84.9	82.0	78.5	91.8	85.3	74.8	90.1		64.4	76.0	74.4	62.9	83.8	73.9			7月	87.6	85.9	77.0	95.2	85.9	76.8	98.0	66.0	76.9		76.9	68.0	83.3	75.1			8月	82.6	80.6	78.2	106.4	89.7	80.0	94.1	74.4	100.0	84.2	72.2	94.3	75.1																																																																																												
	4月	75.1	57.7	62.5	79.6	58.1	80.5	95.5	29.3	52.3	70.8	82.0	81.8	88.4									5月	70.9	57.4	59.1	82.3	55.8	69.4	100.8	31.7	48.0	52.2	75.3	73.1	93.9									6月	76.9	65.0	69.8	84.7	59.0	82.0	105.2	36.0	53.3	80.5	83.1	81.8	75.8									7月	77.0	70.0	79.7	85.7	63.0	86.3	97.6	38.2	51.6	61.1	85.6	73.1	86.9									8月	73.4	72.4	71.0	74.0	56.5	73.6	140.6	35.1	46.1	59.4	66.5	73.2	101.8								季 節 調 整 済 指 数	平成21年2月	74.9	59.8	52.9	78.1	74.3	64.7	103.7	26.4	65.6	80.2	70.1	94.8										3月	71.5	53.4	48.5	84.0	65.7	60.3	98.3	27.7	52.5	92.8	80.0	70.7	76.8									4月	74.5	57.7	60.0	79.5	61.1	76.3	89.9	28.1	55.4	66.0	80.0	80.1	86.5									5月	75.7	59.4	64.4	88.8	64.2	73.2	97.0	29.2	56.7	67.2	77.2	75.3	123.7									6月	74.4	61.9	66.5	83.5	58.3	75.2	100.6	33.6	53.2	81.6	78.3	78.4	95.0									7月	76.2	67.8	75.4	85.7	61.7	78.5	97.6	33.8	48.0	60.9	82.2	82.2	79.4									8月	79.5	76.2	79.6	81.0	60.7	80.4	170.5	40.4	52.1	61.5	71.1	78.3	98.9										製造工業					産業総合		*参考 機械工業		*参考 (旧)電気機械		最終需要財		生産財				プラスチック製品	窯業・土石製品	繊維	食料品	その他							投資財	消費財			ウエイト	368.0	182.5	258.6	521.5	568.5	10279.2	279.2	3810.5	1488.5	4922.6	2237.6	2685.0	5077.4			年月																平成18年	97.3	102.4	96.3	96.0	102.5	98.5	97.0	102.5	105.5	96.3	100.5	92.8	100.6			平成19年	97.3	98.1	92.9	95.3	103.9	99.3	110.9	104.8	108.0	96.7	102.3	91.9	101.3			平成20年	92.1	94.4	88.7	91.8	97.6	95.7	115.9	99.9	102.0	91.8	94.8	89.4	98.4			原 指 数	平成21年2月	78.8	73.4	76.7	87.5	89.2	72.0	97.1	68.3	62.4	76.8	75.9	77.6	65.9			3月	81.6	77.2		78.9	98.9	84.3	77.4	91.8	72.2	62.7	83.0	86.5	80.0	71.0			4月	85.0	90.0	80.4	99.9	89.7		75.7	95.7	65.2	77.5	76.3	62.4	88.0	73.9			5月	85.9	72.6	79.1	89.2	82.3	71.3	84.7	61.6		73.4	71.8	61.3	80.6	69.9			6月	92.2	84.5	79.5	97.4	85.8	77.3	90.4	67.7	82.3	79.0	66.0		89.9	74.8			7月	93.5	87.2	79.9	101.1	89.6	77.8	108.7	69.2	82.6	80.0	69.0	89.1	74.0				8月	79.1	77.2	74.2	95.7	82.4	74.3	106.4	67.7	88.3	75.4	64.9	84.1	71.4			季 節 調 整 済 指 数	平成21年2月		85.5	80.8	78.4	96.1	91.4	75.4	95.4	72.2	70.8	82.5	77.8	86.6	67.8			3月	82.5		75.2	76.9	96.8	82.8	72.0	87.5	65.3	65.0	77.0	72.4	80.3	66.5			4月	85.7	88.4	79.6		94.1	87.7	75.3	110.5	65.9	73.7	76.0	64.7	85.3	72.8			5月	86.0	77.4	85.2	92.7	87.2		76.3	103.5	67.1	73.6	77.5	68.3	84.4	73.5			6月	84.9	82.0	78.5	91.8	85.3	74.8	90.1		64.4	76.0	74.4	62.9	83.8	73.9			7月	87.6	85.9	77.0	95.2	85.9	76.8	98.0	66.0	76.9		76.9	68.0	83.3	75.1			8月	82.6	80.6	78.2	106.4	89.7	80.0	94.1	74.4	100.0	84.2	72.2		94.3	75.1																																																																																																														
	5月	70.9	57.4	59.1	82.3	55.8	69.4	100.8	31.7	48.0	52.2	75.3	73.1	93.9									6月	76.9	65.0	69.8	84.7	59.0	82.0	105.2	36.0	53.3	80.5	83.1	81.8	75.8									7月	77.0	70.0	79.7	85.7	63.0	86.3	97.6	38.2	51.6	61.1	85.6	73.1	86.9									8月	73.4	72.4	71.0	74.0	56.5	73.6	140.6	35.1	46.1	59.4	66.5	73.2	101.8									季 節 調 整 済 指 数	平成21年2月	74.9	59.8	52.9	78.1	74.3	64.7	103.7	26.4	65.6	80.2	70.1	94.8										3月	71.5	53.4	48.5	84.0	65.7	60.3	98.3	27.7	52.5	92.8	80.0	70.7	76.8									4月	74.5	57.7	60.0	79.5	61.1	76.3	89.9	28.1	55.4	66.0	80.0	80.1	86.5									5月	75.7	59.4	64.4	88.8	64.2	73.2	97.0	29.2	56.7	67.2	77.2	75.3	123.7									6月	74.4	61.9	66.5	83.5	58.3	75.2	100.6	33.6	53.2	81.6	78.3	78.4	95.0									7月	76.2	67.8	75.4	85.7	61.7	78.5	97.6	33.8	48.0	60.9	82.2	82.2	79.4									8月	79.5	76.2	79.6	81.0	60.7	80.4	170.5	40.4	52.1	61.5	71.1	78.3	98.9											製造工業					産業総合		*参考 機械工業		*参考 (旧)電気機械		最終需要財		生産財				プラスチック製品	窯業・土石製品	繊維	食料品	その他							投資財	消費財			ウエイト	368.0	182.5	258.6	521.5	568.5	10279.2	279.2	3810.5	1488.5	4922.6	2237.6	2685.0	5077.4			年月																平成18年	97.3	102.4	96.3	96.0	102.5	98.5	97.0	102.5	105.5	96.3	100.5	92.8	100.6			平成19年	97.3	98.1	92.9	95.3	103.9	99.3	110.9	104.8	108.0	96.7	102.3	91.9	101.3			平成20年	92.1	94.4	88.7	91.8	97.6	95.7	115.9	99.9	102.0	91.8	94.8	89.4	98.4			原 指 数	平成21年2月	78.8	73.4	76.7	87.5	89.2	72.0	97.1	68.3	62.4	76.8	75.9	77.6	65.9			3月	81.6	77.2		78.9	98.9	84.3	77.4	91.8	72.2	62.7	83.0	86.5	80.0	71.0			4月	85.0	90.0	80.4	99.9	89.7		75.7	95.7	65.2	77.5	76.3	62.4	88.0	73.9			5月	85.9	72.6	79.1	89.2	82.3	71.3	84.7	61.6		73.4	71.8	61.3	80.6	69.9			6月	92.2	84.5	79.5	97.4	85.8	77.3	90.4	67.7	82.3	79.0	66.0		89.9	74.8			7月	93.5	87.2	79.9	101.1	89.6	77.8	108.7	69.2	82.6	80.0	69.0	89.1	74.0				8月	79.1	77.2	74.2	95.7	82.4	74.3	106.4	67.7	88.3	75.4	64.9	84.1	71.4			季 節 調 整 済 指 数	平成21年2月		85.5	80.8	78.4	96.1	91.4	75.4	95.4	72.2	70.8	82.5	77.8	86.6	67.8			3月	82.5		75.2		76.9	96.8	82.8	72.0	87.5	65.3	65.0	77.0	72.4	80.3	66.5			4月	85.7	88.4	79.6		94.1	87.7	75.3	110.5	65.9	73.7	76.0	64.7	85.3	72.8			5月	86.0	77.4	85.2	92.7	87.2		76.3	103.5	67.1	73.6	77.5	68.3	84.4	73.5			6月	84.9	82.0	78.5	91.8	85.3	74.8	90.1		64.4	76.0	74.4	62.9	83.8	73.9			7月	87.6	85.9	77.0	95.2	85.9	76.8	98.0	66.0	76.9		76.9	68.0	83.3	75.1			8月	82.6	80.6	78.2	106.4	89.7	80.0	94.1	74.4	100.0	84.2	72.2		94.3	75.1																																																																																																																																	
	6月	76.9	65.0	69.8	84.7	59.0	82.0	105.2	36.0	53.3	80.5	83.1	81.8	75.8									7月	77.0	70.0	79.7	85.7	63.0	86.3	97.6	38.2	51.6	61.1	85.6	73.1	86.9									8月	73.4	72.4	71.0	74.0	56.5	73.6	140.6	35.1	46.1	59.4	66.5	73.2	101.8									季 節 調 整 済 指 数	平成21年2月	74.9	59.8	52.9	78.1	74.3	64.7	103.7	26.4	65.6	80.2	70.1	94.8										3月	71.5	53.4	48.5	84.0	65.7	60.3	98.3	27.7	52.5	92.8	80.0	70.7	76.8									4月	74.5	57.7	60.0	79.5	61.1	76.3	89.9	28.1	55.4	66.0	80.0	80.1	86.5									5月	75.7	59.4	64.4	88.8	64.2	73.2	97.0	29.2	56.7	67.2	77.2	75.3	123.7									6月	74.4	61.9	66.5	83.5	58.3	75.2	100.6	33.6	53.2	81.6	78.3	78.4	95.0									7月	76.2	67.8	75.4	85.7	61.7	78.5	97.6	33.8	48.0	60.9	82.2	82.2	79.4									8月	79.5	76.2	79.6	81.0	60.7	80.4	170.5	40.4	52.1	61.5	71.1	78.3	98.9											製造工業					産業総合		*参考 機械工業		*参考 (旧)電気機械		最終需要財		生産財				プラスチック製品	窯業・土石製品	繊維	食料品	その他							投資財	消費財			ウエイト	368.0	182.5	258.6	521.5	568.5	10279.2	279.2	3810.5	1488.5	4922.6	2237.6	2685.0	5077.4			年月																平成18年	97.3	102.4	96.3	96.0	102.5	98.5	97.0	102.5	105.5	96.3	100.5	92.8	100.6			平成19年	97.3	98.1	92.9	95.3	103.9	99.3	110.9	104.8	108.0	96.7	102.3	91.9	101.3			平成20年	92.1	94.4	88.7	91.8	97.6	95.7	115.9	99.9	102.0	91.8	94.8	89.4	98.4			原 指 数	平成21年2月	78.8	73.4	76.7	87.5	89.2	72.0	97.1	68.3	62.4	76.8	75.9	77.6	65.9			3月	81.6	77.2	78.9	98.9		84.3	77.4	91.8	72.2	62.7	83.0	86.5	80.0	71.0			4月	85.0	90.0	80.4	99.9	89.7	75.7	95.7		65.2	77.5	76.3	62.4	88.0	73.9			5月	85.9	72.6	79.1	89.2	82.3	71.3	84.7	61.6	73.4	71.8		61.3	80.6	69.9			6月	92.2	84.5	79.5	97.4	85.8	77.3	90.4	67.7	82.3	79.0	66.0	89.9	74.8				7月	93.5	87.2	79.9	101.1	89.6	77.8	108.7	69.2	82.6	80.0	69.0	89.1	74.0			8月		79.1	77.2	74.2	95.7	82.4	74.3	106.4	67.7	88.3	75.4	64.9	84.1	71.4			季 節 調 整 済 指 数	平成21年2月	85.5	80.8		78.4	96.1	91.4	75.4	95.4	72.2	70.8	82.5	77.8	86.6	67.8			3月	82.5	75.2	76.9		96.8		82.8	72.0	87.5	65.3	65.0	77.0	72.4	80.3	66.5			4月	85.7	88.4	79.6	94.1	87.7		75.3	110.5	65.9	73.7	76.0	64.7	85.3	72.8			5月	86.0	77.4	85.2	92.7	87.2	76.3	103.5	67.1		73.6	77.5	68.3	84.4	73.5			6月	84.9	82.0	78.5	91.8	85.3	74.8	90.1	64.4	76.0	74.4		62.9	83.8	73.9			7月	87.6	85.9	77.0	95.2	85.9	76.8	98.0	66.0	76.9	76.9	68.0	83.3		75.1			8月	82.6	80.6	78.2	106.4	89.7	80.0	94.1	74.4	100.0	84.2	72.2	94.3	75.1																																																																																																																																																								
	7月	77.0	70.0	79.7	85.7	63.0	86.3	97.6	38.2	51.6	61.1	85.6	73.1	86.9									8月	73.4	72.4	71.0	74.0	56.5	73.6	140.6	35.1	46.1	59.4	66.5	73.2	101.8									季 節 調 整 済 指 数	平成21年2月	74.9	59.8	52.9	78.1	74.3	64.7	103.7	26.4	65.6	80.2	70.1	94.8										3月	71.5	53.4	48.5	84.0	65.7	60.3	98.3	27.7	52.5	92.8	80.0	70.7	76.8									4月	74.5	57.7	60.0	79.5	61.1	76.3	89.9	28.1	55.4	66.0	80.0	80.1	86.5									5月	75.7	59.4	64.4	88.8	64.2	73.2	97.0	29.2	56.7	67.2	77.2	75.3	123.7									6月	74.4	61.9	66.5	83.5	58.3	75.2	100.6	33.6	53.2	81.6	78.3	78.4	95.0									7月	76.2	67.8	75.4	85.7	61.7	78.5	97.6	33.8	48.0	60.9	82.2	82.2	79.4									8月	79.5	76.2	79.6	81.0	60.7	80.4	170.5	40.4	52.1	61.5	71.1	78.3	98.9											製造工業					産業総合		*参考 機械工業		*参考 (旧)電気機械		最終需要財		生産財				プラスチック製品	窯業・土石製品	繊維	食料品	その他							投資財	消費財			ウエイト	368.0	182.5	258.6	521.5	568.5	10279.2	279.2	3810.5	1488.5	4922.6	2237.6	2685.0	5077.4			年月																平成18年	97.3	102.4	96.3	96.0	102.5	98.5	97.0	102.5	105.5	96.3	100.5	92.8	100.6			平成19年	97.3	98.1	92.9	95.3	103.9	99.3	110.9	104.8	108.0	96.7	102.3	91.9	101.3			平成20年	92.1	94.4	88.7	91.8	97.6	95.7	115.9	99.9	102.0	91.8	94.8	89.4	98.4			原 指 数	平成21年2月	78.8	73.4	76.7	87.5	89.2	72.0	97.1	68.3	62.4	76.8	75.9	77.6	65.9			3月	81.6	77.2	78.9	98.9		84.3	77.4	91.8	72.2	62.7	83.0	86.5	80.0	71.0			4月	85.0	90.0	80.4	99.9	89.7	75.7	95.7	65.2	77.5		76.3	62.4	88.0	73.9			5月	85.9	72.6	79.1	89.2	82.3	71.3	84.7	61.6	73.4	71.8	61.3	80.6		69.9			6月	92.2	84.5	79.5	97.4	85.8	77.3	90.4	67.7	82.3	79.0	66.0	89.9	74.8				7月	93.5	87.2	79.9	101.1	89.6	77.8	108.7	69.2	82.6	80.0	69.0	89.1	74.0			8月	79.1	77.2		74.2	95.7	82.4	74.3	106.4	67.7	88.3	75.4	64.9	84.1	71.4			季 節 調 整 済 指 数	平成21年2月	85.5	80.8	78.4	96.1		91.4	75.4	95.4	72.2	70.8	82.5	77.8	86.6	67.8			3月	82.5	75.2	76.9		96.8	82.8	72.0		87.5	65.3	65.0	77.0	72.4	80.3	66.5			4月	85.7	88.4	79.6	94.1	87.7	75.3	110.5		65.9	73.7	76.0	64.7	85.3	72.8			5月	86.0	77.4	85.2	92.7	87.2	76.3	103.5	67.1	73.6	77.5		68.3	84.4	73.5			6月	84.9	82.0	78.5	91.8	85.3	74.8	90.1	64.4	76.0	74.4	62.9	83.8	73.9				7月	87.6	85.9	77.0	95.2	85.9	76.8	98.0	66.0	76.9	76.9	68.0	83.3	75.1				8月	82.6	80.6	78.2	106.4	89.7	80.0	94.1	74.4	100.0	84.2	72.2	94.3	75.1																																																																																																																																																																														
	8月	73.4	72.4	71.0	74.0	56.5	73.6	140.6	35.1	46.1	59.4	66.5	73.2	101.8									季 節 調 整 済 指 数	平成21年2月	74.9	59.8	52.9	78.1	74.3	64.7	103.7	26.4	65.6	80.2	70.1	94.8										3月	71.5	53.4	48.5	84.0	65.7	60.3	98.3	27.7	52.5	92.8	80.0	70.7	76.8									4月	74.5	57.7	60.0	79.5	61.1	76.3	89.9	28.1	55.4	66.0	80.0	80.1	86.5									5月	75.7	59.4	64.4	88.8	64.2	73.2	97.0	29.2	56.7	67.2	77.2	75.3	123.7									6月	74.4	61.9	66.5	83.5	58.3	75.2	100.6	33.6	53.2	81.6	78.3	78.4	95.0									7月	76.2	67.8	75.4	85.7	61.7	78.5	97.6	33.8	48.0	60.9	82.2	82.2	79.4									8月	79.5	76.2	79.6	81.0	60.7	80.4	170.5	40.4	52.1	61.5	71.1	78.3	98.9											製造工業					産業総合		*参考 機械工業		*参考 (旧)電気機械		最終需要財		生産財				プラスチック製品	窯業・土石製品	繊維	食料品	その他							投資財	消費財			ウエイト	368.0	182.5	258.6	521.5	568.5	10279.2	279.2	3810.5	1488.5	4922.6	2237.6	2685.0	5077.4			年月																平成18年	97.3	102.4	96.3	96.0	102.5	98.5	97.0	102.5	105.5	96.3	100.5	92.8	100.6			平成19年	97.3	98.1	92.9	95.3	103.9	99.3	110.9	104.8	108.0	96.7	102.3	91.9	101.3			平成20年	92.1	94.4	88.7	91.8	97.6	95.7	115.9	99.9	102.0	91.8	94.8	89.4	98.4			原 指 数	平成21年2月	78.8	73.4	76.7	87.5	89.2	72.0	97.1	68.3	62.4	76.8	75.9	77.6	65.9			3月	81.6	77.2	78.9	98.9		84.3	77.4	91.8	72.2	62.7	83.0	86.5	80.0	71.0			4月	85.0	90.0	80.4	99.9	89.7	75.7	95.7	65.2	77.5		76.3	62.4	88.0	73.9			5月	85.9	72.6	79.1	89.2	82.3	71.3	84.7	61.6	73.4	71.8	61.3	80.6	69.9				6月	92.2	84.5	79.5	97.4	85.8	77.3	90.4	67.7	82.3	79.0	66.0	89.9	74.8			7月	93.5		87.2	79.9	101.1	89.6	77.8	108.7	69.2	82.6	80.0	69.0	89.1	74.0			8月	79.1	77.2	74.2	95.7		82.4	74.3	106.4	67.7	88.3	75.4	64.9	84.1	71.4			季 節 調 整 済 指 数	平成21年2月	85.5	80.8	78.4	96.1	91.4	75.4		95.4	72.2	70.8	82.5	77.8	86.6	67.8			3月	82.5	75.2	76.9		96.8	82.8	72.0	87.5	65.3		65.0	77.0	72.4	80.3	66.5			4月	85.7	88.4	79.6	94.1	87.7	75.3	110.5		65.9	73.7	76.0	64.7	85.3	72.8			5月	86.0	77.4	85.2	92.7	87.2	76.3	103.5	67.1	73.6	77.5	68.3	84.4		73.5			6月	84.9	82.0	78.5	91.8	85.3	74.8	90.1	64.4	76.0	74.4	62.9	83.8	73.9				7月	87.6	85.9	77.0	95.2	85.9	76.8	98.0	66.0	76.9	76.9	68.0	83.3	75.1			8月	82.6	80.6		78.2	106.4	89.7	80.0	94.1	74.4	100.0	84.2	72.2	94.3	75.1																																																																																																																																																																																																				
	季 節 調 整 済 指 数	平成21年2月	74.9	59.8	52.9	78.1	74.3	64.7	103.7	26.4	65.6	80.2	70.1	94.8										3月	71.5	53.4	48.5	84.0	65.7	60.3	98.3	27.7	52.5	92.8	80.0	70.7	76.8									4月	74.5	57.7	60.0	79.5	61.1	76.3	89.9	28.1	55.4	66.0	80.0	80.1	86.5									5月	75.7	59.4	64.4	88.8	64.2	73.2	97.0	29.2	56.7	67.2	77.2	75.3	123.7									6月	74.4	61.9	66.5	83.5	58.3	75.2	100.6	33.6	53.2	81.6	78.3	78.4	95.0									7月	76.2	67.8	75.4	85.7	61.7	78.5	97.6	33.8	48.0	60.9	82.2	82.2	79.4									8月	79.5	76.2	79.6	81.0	60.7	80.4	170.5	40.4	52.1	61.5	71.1	78.3	98.9											製造工業					産業総合		*参考 機械工業		*参考 (旧)電気機械		最終需要財		生産財				プラスチック製品	窯業・土石製品	繊維	食料品	その他							投資財	消費財			ウエイト	368.0	182.5	258.6	521.5	568.5	10279.2	279.2	3810.5	1488.5	4922.6	2237.6	2685.0	5077.4			年月																平成18年	97.3	102.4	96.3	96.0	102.5	98.5	97.0	102.5	105.5	96.3	100.5	92.8	100.6			平成19年	97.3	98.1	92.9	95.3	103.9	99.3	110.9	104.8	108.0	96.7	102.3	91.9	101.3			平成20年	92.1	94.4	88.7	91.8	97.6	95.7	115.9	99.9	102.0	91.8	94.8	89.4	98.4			原 指 数	平成21年2月	78.8	73.4	76.7	87.5	89.2	72.0	97.1	68.3	62.4	76.8	75.9	77.6	65.9			3月	81.6	77.2	78.9	98.9		84.3	77.4	91.8	72.2	62.7	83.0	86.5	80.0	71.0			4月	85.0	90.0	80.4	99.9	89.7	75.7	95.7	65.2	77.5		76.3	62.4	88.0	73.9			5月	85.9	72.6	79.1	89.2	82.3	71.3	84.7	61.6	73.4	71.8	61.3	80.6	69.9				6月	92.2	84.5	79.5	97.4	85.8	77.3	90.4	67.7	82.3	79.0	66.0	89.9	74.8			7月	93.5	87.2	79.9		101.1	89.6	77.8	108.7	69.2	82.6	80.0	69.0	89.1	74.0			8月	79.1	77.2	74.2	95.7	82.4	74.3		106.4	67.7	88.3	75.4	64.9	84.1	71.4			季 節 調 整 済 指 数	平成21年2月	85.5	80.8	78.4	96.1	91.4	75.4	95.4	72.2		70.8	82.5	77.8	86.6	67.8			3月	82.5	75.2	76.9		96.8	82.8	72.0	87.5	65.3	65.0	77.0		72.4	80.3	66.5			4月	85.7	88.4	79.6	94.1	87.7	75.3	110.5		65.9	73.7	76.0	64.7	85.3	72.8			5月	86.0	77.4	85.2	92.7	87.2	76.3	103.5	67.1	73.6	77.5	68.3	84.4		73.5			6月	84.9	82.0	78.5	91.8	85.3	74.8	90.1	64.4	76.0	74.4	62.9	83.8	73.9			7月	87.6		85.9	77.0	95.2	85.9	76.8	98.0	66.0	76.9	76.9	68.0	83.3	75.1			8月	82.6	80.6	78.2	106.4		89.7	80.0	94.1	74.4	100.0	84.2	72.2	94.3	75.1																																																																																																																																																																																																																										
3月		71.5	53.4	48.5	84.0	65.7	60.3	98.3	27.7	52.5	92.8	80.0	70.7	76.8								4月		74.5	57.7	60.0	79.5	61.1	76.3	89.9	28.1	55.4	66.0	80.0	80.1	86.5								5月		75.7	59.4	64.4	88.8	64.2	73.2	97.0	29.2	56.7	67.2	77.2	75.3	123.7								6月		74.4	61.9	66.5	83.5	58.3	75.2	100.6	33.6	53.2	81.6	78.3	78.4	95.0								7月		76.2	67.8	75.4	85.7	61.7	78.5	97.6	33.8	48.0	60.9	82.2	82.2	79.4									8月	79.5	76.2	79.6	81.0	60.7	80.4	170.5	40.4	52.1	61.5	71.1	78.3	98.9											製造工業					産業総合		*参考 機械工業		*参考 (旧)電気機械		最終需要財		生産財				プラスチック製品	窯業・土石製品	繊維	食料品	その他							投資財	消費財			ウエイト	368.0	182.5	258.6	521.5	568.5	10279.2	279.2	3810.5	1488.5	4922.6	2237.6	2685.0	5077.4			年月																平成18年	97.3	102.4	96.3	96.0	102.5	98.5	97.0	102.5	105.5	96.3	100.5	92.8	100.6			平成19年	97.3	98.1	92.9	95.3	103.9	99.3	110.9	104.8	108.0	96.7	102.3	91.9	101.3			平成20年	92.1	94.4	88.7	91.8	97.6	95.7	115.9	99.9	102.0	91.8	94.8	89.4	98.4			原 指 数	平成21年2月	78.8	73.4	76.7	87.5	89.2	72.0	97.1	68.3	62.4	76.8	75.9	77.6	65.9			3月	81.6	77.2	78.9	98.9	84.3		77.4	91.8	72.2	62.7	83.0	86.5	80.0	71.0			4月	85.0	90.0	80.4	99.9	89.7	75.7	95.7	65.2	77.5	76.3		62.4	88.0	73.9			5月	85.9	72.6	79.1	89.2	82.3	71.3	84.7	61.6	73.4	71.8	61.3	80.6	69.9				6月	92.2	84.5	79.5	97.4	85.8	77.3	90.4	67.7	82.3	79.0	66.0	89.9	74.8			7月	93.5	87.2	79.9	101.1		89.6	77.8	108.7	69.2	82.6	80.0	69.0	89.1	74.0			8月	79.1	77.2	74.2	95.7	82.4	74.3	106.4	67.7	88.3		75.4	64.9	84.1	71.4			季 節 調 整 済 指 数	平成21年2月	85.5	80.8	78.4	96.1	91.4	75.4	95.4	72.2	70.8	82.5	77.8		86.6	67.8			3月	82.5	75.2	76.9	96.8		82.8	72.0	87.5	65.3	65.0	77.0	72.4	80.3	66.5				4月	85.7	88.4	79.6	94.1	87.7	75.3	110.5	65.9		73.7	76.0	64.7	85.3	72.8			5月	86.0	77.4	85.2	92.7	87.2	76.3	103.5	67.1	73.6	77.5	68.3	84.4	73.5				6月	84.9	82.0	78.5	91.8	85.3	74.8	90.1	64.4	76.0	74.4	62.9	83.8	73.9			7月	87.6	85.9		77.0	95.2	85.9	76.8	98.0	66.0	76.9	76.9	68.0	83.3	75.1			8月	82.6	80.6	78.2	106.4	89.7	80.0	94.1		74.4	100.0	84.2	72.2	94.3	75.1																																																																																																																																																																																																																																																	
4月		74.5	57.7	60.0	79.5	61.1	76.3	89.9	28.1	55.4	66.0	80.0	80.1	86.5								5月		75.7	59.4	64.4	88.8	64.2	73.2	97.0	29.2	56.7	67.2	77.2	75.3	123.7								6月		74.4	61.9	66.5	83.5	58.3	75.2	100.6	33.6	53.2	81.6	78.3	78.4	95.0								7月		76.2	67.8	75.4	85.7	61.7	78.5	97.6	33.8	48.0	60.9	82.2	82.2	79.4								8月		79.5	76.2	79.6	81.0	60.7	80.4	170.5	40.4	52.1	61.5	71.1	78.3	98.9											製造工業					産業総合		*参考 機械工業		*参考 (旧)電気機械		最終需要財		生産財				プラスチック製品	窯業・土石製品	繊維	食料品	その他							投資財	消費財			ウエイト	368.0	182.5	258.6	521.5	568.5	10279.2	279.2	3810.5	1488.5	4922.6	2237.6	2685.0	5077.4			年月																平成18年	97.3	102.4	96.3	96.0	102.5	98.5	97.0	102.5	105.5	96.3	100.5	92.8	100.6			平成19年	97.3	98.1	92.9	95.3	103.9	99.3	110.9	104.8	108.0	96.7	102.3	91.9	101.3			平成20年	92.1	94.4	88.7	91.8	97.6	95.7	115.9	99.9	102.0	91.8	94.8	89.4	98.4			原 指 数	平成21年2月	78.8	73.4	76.7	87.5	89.2	72.0	97.1	68.3	62.4	76.8	75.9	77.6	65.9			3月	81.6	77.2	78.9	98.9		84.3	77.4	91.8	72.2	62.7	83.0	86.5	80.0	71.0			4月	85.0	90.0	80.4	99.9	89.7	75.7	95.7	65.2	77.5	76.3		62.4	88.0	73.9			5月	85.9	72.6	79.1	89.2	82.3	71.3	84.7	61.6	73.4	71.8	61.3	80.6	69.9				6月	92.2	84.5	79.5	97.4	85.8	77.3	90.4	67.7	82.3	79.0	66.0	89.9	74.8			7月	93.5	87.2	79.9	101.1		89.6	77.8	108.7	69.2	82.6	80.0	69.0	89.1	74.0			8月	79.1	77.2	74.2	95.7	82.4	74.3	106.4	67.7	88.3		75.4	64.9	84.1	71.4			季 節 調 整 済 指 数	平成21年2月	85.5	80.8	78.4	96.1	91.4	75.4	95.4	72.2	70.8	82.5	77.8	86.6	67.8				3月	82.5	75.2	76.9		96.8	82.8	72.0	87.5	65.3	65.0	77.0	72.4	80.3	66.5				4月	85.7	88.4	79.6	94.1	87.7	75.3	110.5	65.9		73.7	76.0	64.7	85.3	72.8			5月	86.0	77.4	85.2	92.7	87.2	76.3	103.5	67.1	73.6	77.5	68.3	84.4	73.5				6月	84.9	82.0	78.5	91.8	85.3	74.8	90.1	64.4	76.0	74.4	62.9	83.8	73.9			7月	87.6	85.9		77.0	95.2	85.9	76.8	98.0	66.0	76.9	76.9	68.0	83.3	75.1			8月	82.6	80.6	78.2	106.4	89.7	80.0	94.1		74.4	100.0	84.2	72.2	94.3	75.1																																																																																																																																																																																																																																																																							
5月		75.7	59.4	64.4	88.8	64.2	73.2	97.0	29.2	56.7	67.2	77.2	75.3	123.7								6月		74.4	61.9	66.5	83.5	58.3	75.2	100.6	33.6	53.2	81.6	78.3	78.4	95.0								7月		76.2	67.8	75.4	85.7	61.7	78.5	97.6	33.8	48.0	60.9	82.2	82.2	79.4								8月		79.5	76.2	79.6	81.0	60.7	80.4	170.5	40.4	52.1	61.5	71.1	78.3	98.9										製造工業					産業総合		*参考 機械工業		*参考 (旧)電気機械		最終需要財		生産財				プラスチック製品	窯業・土石製品	繊維	食料品	その他							投資財	消費財			ウエイト	368.0	182.5	258.6	521.5	568.5	10279.2	279.2	3810.5	1488.5	4922.6	2237.6	2685.0	5077.4			年月																平成18年	97.3	102.4	96.3	96.0	102.5	98.5	97.0	102.5	105.5	96.3	100.5	92.8	100.6			平成19年	97.3	98.1	92.9	95.3	103.9	99.3	110.9	104.8	108.0	96.7	102.3	91.9	101.3			平成20年	92.1	94.4	88.7	91.8	97.6	95.7	115.9	99.9	102.0	91.8	94.8	89.4	98.4			原 指 数	平成21年2月	78.8	73.4	76.7	87.5	89.2	72.0	97.1	68.3	62.4	76.8	75.9	77.6	65.9			3月	81.6	77.2	78.9	98.9	84.3		77.4	91.8	72.2	62.7	83.0	86.5	80.0	71.0			4月	85.0	90.0	80.4	99.9	89.7	75.7	95.7	65.2	77.5	76.3		62.4	88.0	73.9			5月	85.9	72.6	79.1	89.2	82.3	71.3	84.7	61.6	73.4	71.8	61.3	80.6	69.9			6月		92.2	84.5	79.5	97.4	85.8	77.3	90.4	67.7	82.3	79.0	66.0	89.9	74.8			7月	93.5	87.2	79.9	101.1	89.6		77.8	108.7	69.2	82.6	80.0	69.0	89.1	74.0			8月	79.1	77.2	74.2	95.7	82.4	74.3	106.4	67.7	88.3	75.4		64.9	84.1	71.4			季 節 調 整 済 指 数	平成21年2月	85.5	80.8	78.4	96.1	91.4	75.4	95.4	72.2	70.8	82.5	77.8	86.6	67.8				3月	82.5	75.2	76.9	96.8		82.8	72.0	87.5	65.3	65.0	77.0	72.4	80.3	66.5			4月	85.7	88.4		79.6	94.1	87.7	75.3	110.5	65.9		73.7	76.0	64.7	85.3	72.8			5月	86.0	77.4	85.2	92.7	87.2	76.3	103.5	67.1	73.6	77.5	68.3	84.4	73.5				6月	84.9	82.0	78.5	91.8	85.3	74.8	90.1	64.4	76.0	74.4	62.9	83.8	73.9			7月	87.6	85.9	77.0		95.2	85.9	76.8	98.0	66.0	76.9	76.9	68.0	83.3	75.1			8月	82.6	80.6	78.2	106.4	89.7	80.0	94.1	74.4		100.0	84.2	72.2	94.3	75.1																																																																																																																																																																																																																																																																																														
6月		74.4	61.9	66.5	83.5	58.3	75.2	100.6	33.6	53.2	81.6	78.3	78.4	95.0								7月		76.2	67.8	75.4	85.7	61.7	78.5	97.6	33.8	48.0	60.9	82.2	82.2	79.4								8月		79.5	76.2	79.6	81.0	60.7	80.4	170.5	40.4	52.1	61.5	71.1	78.3	98.9										製造工業					産業総合		*参考 機械工業		*参考 (旧)電気機械		最終需要財		生産財				プラスチック製品	窯業・土石製品	繊維	食料品	その他							投資財	消費財			ウエイト	368.0	182.5	258.6	521.5	568.5	10279.2	279.2	3810.5	1488.5	4922.6	2237.6	2685.0	5077.4			年月																平成18年	97.3	102.4	96.3	96.0	102.5	98.5	97.0	102.5	105.5	96.3	100.5	92.8	100.6			平成19年	97.3	98.1	92.9	95.3	103.9	99.3	110.9	104.8	108.0	96.7	102.3	91.9	101.3			平成20年	92.1	94.4	88.7	91.8	97.6	95.7	115.9	99.9	102.0	91.8	94.8	89.4	98.4			原 指 数	平成21年2月	78.8	73.4	76.7	87.5	89.2	72.0	97.1	68.3	62.4	76.8	75.9	77.6	65.9			3月	81.6	77.2	78.9	98.9		84.3	77.4	91.8	72.2	62.7	83.0	86.5	80.0	71.0			4月	85.0	90.0	80.4	99.9	89.7	75.7	95.7	65.2	77.5	76.3		62.4	88.0	73.9			5月	85.9	72.6	79.1	89.2	82.3	71.3	84.7	61.6	73.4	71.8	61.3	80.6	69.9				6月	92.2	84.5	79.5	97.4	85.8	77.3	90.4	67.7	82.3	79.0	66.0	89.9	74.8			7月	93.5	87.2	79.9	101.1	89.6		77.8	108.7	69.2	82.6	80.0	69.0	89.1	74.0			8月	79.1	77.2	74.2	95.7	82.4	74.3	106.4	67.7	88.3	75.4		64.9	84.1	71.4			季 節 調 整 済 指 数	平成21年2月	85.5	80.8	78.4	96.1	91.4	75.4	95.4	72.2	70.8	82.5	77.8	86.6	67.8				3月	82.5	75.2	76.9		96.8	82.8	72.0	87.5	65.3	65.0	77.0	72.4	80.3	66.5			4月	85.7	88.4		79.6	94.1	87.7	75.3	110.5	65.9		73.7	76.0	64.7	85.3	72.8			5月	86.0	77.4	85.2	92.7	87.2	76.3	103.5	67.1	73.6	77.5	68.3	84.4	73.5				6月	84.9	82.0	78.5	91.8	85.3	74.8	90.1	64.4	76.0	74.4	62.9	83.8	73.9			7月	87.6	85.9	77.0		95.2	85.9	76.8	98.0	66.0	76.9	76.9	68.0	83.3	75.1			8月	82.6	80.6	78.2	106.4	89.7	80.0	94.1	74.4		100.0	84.2	72.2	94.3	75.1																																																																																																																																																																																																																																																																																																																				
7月		76.2	67.8	75.4	85.7	61.7	78.5	97.6	33.8	48.0	60.9	82.2	82.2	79.4								8月		79.5	76.2	79.6	81.0	60.7	80.4	170.5	40.4	52.1	61.5	71.1	78.3	98.9										製造工業					産業総合		*参考 機械工業		*参考 (旧)電気機械		最終需要財		生産財				プラスチック製品	窯業・土石製品	繊維	食料品	その他							投資財	消費財			ウエイト	368.0	182.5	258.6	521.5	568.5	10279.2	279.2	3810.5	1488.5	4922.6	2237.6	2685.0	5077.4			年月																平成18年	97.3	102.4	96.3	96.0	102.5	98.5	97.0	102.5	105.5	96.3	100.5	92.8	100.6			平成19年	97.3	98.1	92.9	95.3	103.9	99.3	110.9	104.8	108.0	96.7	102.3	91.9	101.3			平成20年	92.1	94.4	88.7	91.8	97.6	95.7	115.9	99.9	102.0	91.8	94.8	89.4	98.4			原 指 数	平成21年2月	78.8	73.4	76.7	87.5	89.2	72.0	97.1	68.3	62.4	76.8	75.9	77.6	65.9			3月	81.6	77.2	78.9	98.9		84.3	77.4	91.8	72.2	62.7	83.0	86.5	80.0	71.0			4月	85.0	90.0	80.4	99.9	89.7	75.7	95.7	65.2	77.5		76.3	62.4	88.0	73.9			5月	85.9	72.6	79.1	89.2	82.3	71.3	84.7	61.6	73.4	71.8	61.3	80.6	69.9				6月	92.2	84.5	79.5	97.4	85.8	77.3	90.4	67.7	82.3	79.0	66.0	89.9	74.8			7月	93.5	87.2	79.9	101.1		89.6	77.8	108.7	69.2	82.6	80.0	69.0	89.1	74.0			8月	79.1	77.2	74.2	95.7	82.4	74.3	106.4	67.7	88.3	75.4		64.9	84.1	71.4			季 節 調 整 済 指 数	平成21年2月	85.5	80.8	78.4	96.1	91.4	75.4	95.4	72.2	70.8	82.5	77.8	86.6	67.8				3月	82.5	75.2	76.9		96.8	82.8	72.0	87.5	65.3	65.0	77.0	72.4	80.3	66.5			4月	85.7	88.4		79.6	94.1	87.7	75.3	110.5		65.9	73.7	76.0	64.7	85.3	72.8			5月	86.0	77.4	85.2	92.7	87.2	76.3	103.5	67.1	73.6	77.5	68.3	84.4	73.5				6月	84.9	82.0	78.5	91.8	85.3	74.8	90.1	64.4	76.0	74.4	62.9	83.8	73.9			7月	87.6	85.9		77.0	95.2	85.9	76.8	98.0	66.0	76.9	76.9	68.0	83.3	75.1			8月	82.6	80.6	78.2	106.4	89.7	80.0	94.1	74.4		100.0	84.2	72.2	94.3	75.1																																																																																																																																																																																																																																																																																																																																										
8月		79.5	76.2	79.6	81.0	60.7	80.4	170.5	40.4	52.1	61.5	71.1	78.3	98.9										製造工業					産業総合		*参考 機械工業		*参考 (旧)電気機械		最終需要財		生産財				プラスチック製品	窯業・土石製品	繊維	食料品	その他							投資財	消費財			ウエイト	368.0	182.5	258.6	521.5	568.5	10279.2	279.2	3810.5	1488.5	4922.6	2237.6	2685.0	5077.4			年月																平成18年	97.3	102.4	96.3	96.0	102.5	98.5	97.0	102.5	105.5	96.3	100.5	92.8	100.6			平成19年	97.3	98.1	92.9	95.3	103.9	99.3	110.9	104.8	108.0	96.7	102.3	91.9	101.3			平成20年	92.1	94.4	88.7	91.8	97.6	95.7	115.9	99.9	102.0	91.8	94.8	89.4	98.4			原 指 数	平成21年2月	78.8	73.4	76.7	87.5	89.2	72.0	97.1	68.3	62.4	76.8	75.9	77.6	65.9			3月	81.6	77.2	78.9	98.9		84.3	77.4	91.8	72.2	62.7	83.0	86.5	80.0	71.0			4月	85.0	90.0	80.4	99.9	89.7	75.7	95.7	65.2	77.5		76.3	62.4	88.0	73.9			5月	85.9	72.6	79.1	89.2	82.3	71.3	84.7	61.6	73.4	71.8	61.3	80.6	69.9				6月	92.2	84.5	79.5	97.4	85.8	77.3	90.4	67.7	82.3	79.0	66.0	89.9	74.8			7月	93.5	87.2	79.9	101.1		89.6	77.8	108.7	69.2	82.6	80.0	69.0	89.1	74.0			8月	79.1	77.2	74.2	95.7	82.4	74.3	106.4	67.7	88.3		75.4	64.9	84.1	71.4			季 節 調 整 済 指 数	平成21年2月	85.5	80.8	78.4	96.1	91.4	75.4	95.4	72.2	70.8	82.5	77.8	86.6	67.8				3月	82.5	75.2	76.9		96.8	82.8	72.0	87.5	65.3	65.0	77.0	72.4	80.3	66.5			4月	85.7	88.4		79.6	94.1	87.7	75.3	110.5		65.9	73.7	76.0	64.7	85.3	72.8			5月	86.0	77.4	85.2	92.7	87.2	76.3	103.5	67.1	73.6	77.5	68.3	84.4		73.5			6月	84.9	82.0	78.5	91.8	85.3	74.8	90.1	64.4	76.0	74.4	62.9	83.8	73.9			7月	87.6	85.9		77.0	95.2	85.9	76.8	98.0	66.0	76.9	76.9	68.0	83.3	75.1			8月	82.6	80.6	78.2	106.4	89.7	80.0	94.1		74.4	100.0	84.2	72.2	94.3	75.1																																																																																																																																																																																																																																																																																																																																																																
		製造工業					産業総合		*参考 機械工業		*参考 (旧)電気機械		最終需要財		生産財																																																																																																																																																																																																																																																																																																																																																																																																																																																																																																																																																																																																																																																																																																																																				
		プラスチック製品	窯業・土石製品	繊維	食料品	その他							投資財	消費財																																																																																																																																																																																																																																																																																																																																																																																																																																																																																																																																																																																																																																																																																																																																					
ウエイト	368.0	182.5	258.6	521.5	568.5	10279.2	279.2	3810.5	1488.5	4922.6	2237.6	2685.0	5077.4																																																																																																																																																																																																																																																																																																																																																																																																																																																																																																																																																																																																																																																																																																																																						
年月																平成18年	97.3	102.4	96.3	96.0	102.5	98.5	97.0	102.5	105.5	96.3	100.5	92.8	100.6			平成19年	97.3	98.1	92.9	95.3	103.9	99.3	110.9	104.8	108.0	96.7	102.3	91.9	101.3			平成20年	92.1	94.4	88.7	91.8	97.6	95.7	115.9	99.9	102.0	91.8	94.8	89.4	98.4			原 指 数	平成21年2月	78.8	73.4	76.7	87.5	89.2	72.0	97.1	68.3	62.4	76.8	75.9	77.6	65.9			3月	81.6	77.2	78.9	98.9	84.3	77.4	91.8	72.2	62.7	83.0	86.5	80.0	71.0			4月	85.0	90.0	80.4	99.9	89.7	75.7	95.7	65.2	77.5	76.3	62.4	88.0	73.9			5月	85.9	72.6	79.1	89.2	82.3	71.3	84.7	61.6	73.4	71.8	61.3	80.6	69.9			6月	92.2	84.5	79.5	97.4	85.8	77.3		90.4	67.7	82.3	79.0	66.0	89.9	74.8			7月	93.5	87.2	79.9	101.1	89.6	77.8	108.7	69.2	82.6	80.0	69.0		89.1	74.0			8月	79.1	77.2	74.2	95.7	82.4	74.3	106.4	67.7	88.3	75.4	64.9	84.1	71.4			季 節 調 整 済 指 数		平成21年2月	85.5	80.8	78.4	96.1	91.4	75.4	95.4	72.2	70.8	82.5	77.8	86.6	67.8			3月	82.5	75.2	76.9	96.8		82.8	72.0	87.5	65.3	65.0	77.0	72.4	80.3	66.5			4月	85.7	88.4	79.6	94.1	87.7	75.3	110.5	65.9	73.7	76.0	64.7	85.3	72.8			5月	86.0	77.4	85.2	92.7	87.2	76.3	103.5	67.1	73.6	77.5	68.3	84.4	73.5			6月	84.9	82.0	78.5	91.8	85.3	74.8	90.1		64.4	76.0	74.4	62.9	83.8	73.9			7月	87.6	85.9	77.0	95.2	85.9	76.8	98.0	66.0	76.9	76.9	68.0	83.3		75.1			8月	82.6	80.6	78.2	106.4	89.7	80.0	94.1	74.4	100.0	84.2	72.2	94.3	75.1																																																																																																																																																																																																																																																																																																																																																																																																																																														
平成18年	97.3	102.4	96.3	96.0	102.5	98.5	97.0	102.5	105.5	96.3	100.5	92.8	100.6																																																																																																																																																																																																																																																																																																																																																																																																																																																																																																																																																																																																																																																																																																																																						
平成19年	97.3	98.1	92.9	95.3	103.9	99.3	110.9	104.8	108.0	96.7	102.3	91.9	101.3																																																																																																																																																																																																																																																																																																																																																																																																																																																																																																																																																																																																																																																																																																																																						
平成20年	92.1	94.4	88.7	91.8	97.6	95.7	115.9	99.9	102.0	91.8	94.8	89.4	98.4																																																																																																																																																																																																																																																																																																																																																																																																																																																																																																																																																																																																																																																																																																																																						
原 指 数	平成21年2月	78.8	73.4	76.7	87.5	89.2	72.0	97.1	68.3	62.4	76.8	75.9	77.6	65.9																																																																																																																																																																																																																																																																																																																																																																																																																																																																																																																																																																																																																																																																																																																																					
	3月	81.6	77.2	78.9	98.9	84.3	77.4	91.8	72.2	62.7	83.0	86.5	80.0	71.0																																																																																																																																																																																																																																																																																																																																																																																																																																																																																																																																																																																																																																																																																																																																					
	4月	85.0	90.0	80.4	99.9	89.7	75.7	95.7	65.2	77.5	76.3	62.4	88.0	73.9																																																																																																																																																																																																																																																																																																																																																																																																																																																																																																																																																																																																																																																																																																																																					
	5月	85.9	72.6	79.1	89.2	82.3	71.3	84.7	61.6	73.4	71.8	61.3	80.6	69.9																																																																																																																																																																																																																																																																																																																																																																																																																																																																																																																																																																																																																																																																																																																																					
	6月	92.2	84.5	79.5	97.4	85.8	77.3	90.4	67.7	82.3	79.0	66.0	89.9	74.8																																																																																																																																																																																																																																																																																																																																																																																																																																																																																																																																																																																																																																																																																																																																					
	7月	93.5	87.2	79.9	101.1	89.6	77.8	108.7	69.2	82.6	80.0	69.0	89.1	74.0																																																																																																																																																																																																																																																																																																																																																																																																																																																																																																																																																																																																																																																																																																																																					
	8月	79.1	77.2	74.2	95.7	82.4	74.3	106.4	67.7	88.3	75.4	64.9	84.1	71.4																																																																																																																																																																																																																																																																																																																																																																																																																																																																																																																																																																																																																																																																																																																																					
	季 節 調 整 済 指 数	平成21年2月	85.5	80.8	78.4	96.1	91.4	75.4	95.4	72.2	70.8	82.5	77.8	86.6	67.8																																																																																																																																																																																																																																																																																																																																																																																																																																																																																																																																																																																																																																																																																																																																				
3月		82.5	75.2	76.9	96.8	82.8	72.0	87.5	65.3	65.0	77.0	72.4	80.3	66.5																																																																																																																																																																																																																																																																																																																																																																																																																																																																																																																																																																																																																																																																																																																																					
4月		85.7	88.4	79.6	94.1	87.7	75.3	110.5	65.9	73.7	76.0	64.7	85.3	72.8																																																																																																																																																																																																																																																																																																																																																																																																																																																																																																																																																																																																																																																																																																																																					
5月		86.0	77.4	85.2	92.7	87.2	76.3	103.5	67.1	73.6	77.5	68.3	84.4	73.5																																																																																																																																																																																																																																																																																																																																																																																																																																																																																																																																																																																																																																																																																																																																					
6月		84.9	82.0	78.5	91.8	85.3	74.8	90.1	64.4	76.0	74.4	62.9	83.8	73.9																																																																																																																																																																																																																																																																																																																																																																																																																																																																																																																																																																																																																																																																																																																																					
7月		87.6	85.9	77.0	95.2	85.9	76.8	98.0	66.0	76.9	76.9	68.0	83.3	75.1																																																																																																																																																																																																																																																																																																																																																																																																																																																																																																																																																																																																																																																																																																																																					
8月		82.6	80.6	78.2	106.4	89.7	80.0	94.1	74.4	100.0	84.2	72.2	94.3	75.1																																																																																																																																																																																																																																																																																																																																																																																																																																																																																																																																																																																																																																																																																																																																					

[注] 当月は速報値、前月以前は確報値となっている。

業種別、特殊分類別工業出荷指数

(平成17年=100)

(大阪府統計課)

業種別	業種別													
	製造工業													
	鉄鋼業	非鉄金属	金属製品	一般機械	電気機械	情報通信機械	電子部品・デバイス	輸送機械	精密機械	窯業・土石製品	化学	石油・石炭製品		
ウエイト	10000.0	714.1	266.2	1085.3	1632.1	767.7	512.0	366.6	529.9	49.2	139.9	1431.7	848.2	
年月														
平成18年	99.7	103.4	100.5	98.0	102.6	101.9	105.9	103.5	100.0	96.0	105.8	91.4	97.8	
平成19年	101.4	106.4	97.8	98.4	107.1	100.2	128.3	124.0	96.5	101.4	98.9	90.9	91.8	
平成20年	96.7	105.5	95.3	97.3	100.5	86.1	123.5	109.8	95.3	99.8	99.1	86.1	91.1	
原指	平成21年2月	72.5	57.0	55.6	79.4	69.6	65.9	86.0	27.1	79.3	75.2	77.3	65.6	90.5
	3月	81.5	58.1	57.1	100.1	90.6	71.7	94.8	30.8	77.1	104.9	81.0	73.7	91.7
	4月	75.2	55.3	64.6	80.5	55.6	74.6	103.3	32.4	62.2	71.1	85.4	83.5	90.6
	5月	70.0	54.8	60.0	77.0	51.9	63.5	111.0	34.9	56.5	52.2	71.1	75.8	84.5
	6月	76.0	62.9	71.9	81.8	54.5	76.4	113.6	39.5	62.0	88.1	84.9	82.0	86.1
	7月	77.2	69.4	77.6	86.0	59.6	76.0	101.3	42.2	58.3	63.5	84.3	80.5	81.9
	8月	74.4	67.6	68.3	75.5	54.5	70.3	143.1	40.3	53.2	59.3	72.8	72.1	92.6
	平成21年2月	76.5	60.2	58.4	80.1	71.7	72.3	110.3	29.4	75.9	78.3	84.8	70.6	92.6
3月	73.7	55.9	54.7	85.0	68.9	65.5	103.9	30.5	60.8	91.4	80.0	71.5	84.9	
4月	74.5	56.6	62.0	79.1	57.0	79.9	92.5	31.3	66.5	65.8	82.1	78.8	89.8	
5月	75.0	57.7	65.3	84.0	60.0	66.9	106.3	32.3	65.2	66.4	77.3	80.2	97.6	
6月	74.5	60.7	69.8	80.5	54.2	66.1	113.6	36.9	60.8	88.6	79.9	79.0	92.2	
7月	75.7	66.2	74.6	85.9	58.5	69.2	104.3	37.5	54.8	65.6	80.3	87.8	79.3	
8月	80.3	71.3	76.3	81.4	58.9	75.7	176.3	45.7	61.0	60.2	79.6	78.4	90.9	

[注] 当月は速報値、前月以前は確報値となっている。

業種別、特殊分類別工業在庫指数

(平成17年=100)

(大阪府統計課)

業種別	業種別												
	製造工業												
	鉄鋼業	非鉄金属	金属製品	一般機械	電気機械	情報通信機械	電子部品・デバイス	輸送機械	精密機械	窯業・土石製品	化学	石油・石炭製品	
ウエイト	10000.0	1369.4	216.8	1420.9	1480.1	-	-	-	252.5	18.5	169.9	2017.5	440.1
年月													
平成18年	97.0	96.8	97.7	94.3	109.2	-	-	-	103.3	79.0	88.2	93.7	95.2
平成19年	97.7	93.5	93.5	91.1	117.3	-	-	-	108.7	140.8	98.4	99.3	96.2
平成20年	100.5	97.4	97.4	108.7	124.5	-	-	-	86.4	154.2	98.8	98.9	94.3
原指	平成21年2月	101.4	105.0	96.5	97.1	138.3	-	-	75.5	140.4	107.8	99.9	89.9
	3月	92.7	97.6	89.8	97.6	117.8	-	-	49.1	150.2	110.0	93.0	77.4
	4月	92.6	96.8	88.7	98.7	116.5	-	-	57.4	161.4	104.8	91.0	75.2
	5月	93.8	95.7	88.3	107.8	116.8	-	-	44.4	166.4	111.1	87.0	98.8
	6月	92.4	94.0	83.1	109.2	117.4	-	-	46.1	125.5	108.0	87.7	63.9
	7月	91.8	89.4	81.1	106.2	117.8	-	-	58.2	114.3	112.5	81.4	79.0
	8月	92.2	91.2	88.7	103.5	113.1	-	-	60.0	113.8	103.0	87.9	86.2
	平成21年2月	99.5	106.4	97.9	99.5	130.7	-	-	61.2	120.9	107.6	95.0	89.7
3月	95.1	101.8	90.7	98.9	123.1	-	-	63.7	141.1	111.3	90.6	81.9	
4月	94.9	99.2	91.6	99.0	126.0	-	-	68.8	161.1	105.0	89.7	76.4	
5月	93.1	96.0	89.3	104.8	121.1	-	-	52.9	171.7	107.0	80.9	106.7	
6月	91.8	93.0	82.6	106.5	119.4	-	-	54.7	136.1	103.6	85.7	72.9	
7月	92.8	88.7	77.9	104.1	119.3	-	-	66.7	112.1	109.1	88.2	78.6	
8月	91.8	91.0	88.2	101.1	113.4	-	-	70.1	108.8	100.1	92.0	75.3	

[注] 当月は速報値、前月以前は確報値となっている。

[注] 電気機械工業、情報通信機械工業及び電子部品・デバイス工業については(旧)電気機械工業として数値を表示。