

大阪の工業動向

平成21年10月分速報

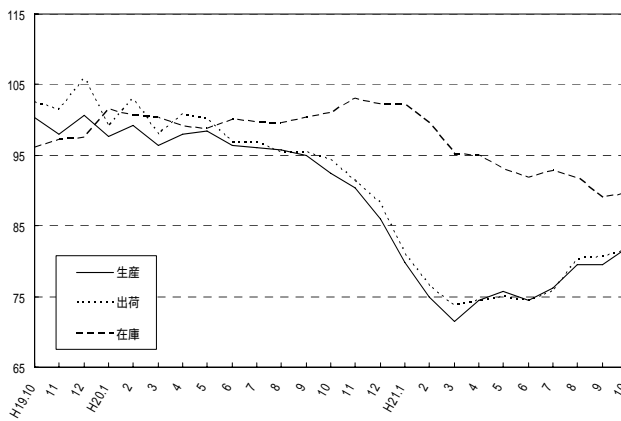
工業生産・出荷・在庫指数の動き(平成17年=100)

生産指数は81.9(前月比3.0%上昇)となった。業種別(寄与率順)にみると、化学工業(前月比5.3%)、一般機械工業(同4.9%)など15業種が上昇した。

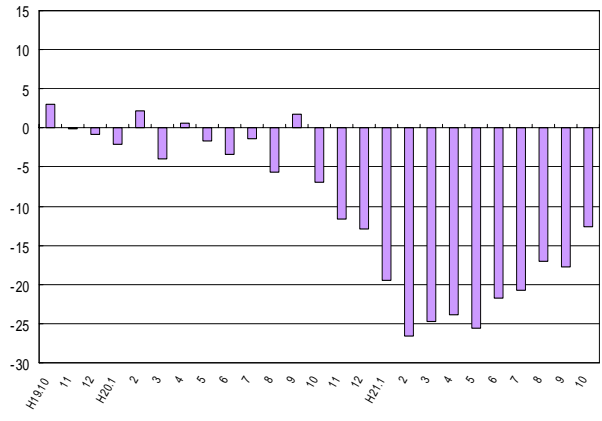
出荷指数は81.5(前月比1.1%上昇)となった。業種別(寄与率順)にみると、一般機械工業(前月比6.8%)、電気機械工業(同3.7%)など9業種が上昇した。

在庫指数は89.6(前月比0.8%上昇)となった。業種別(寄与率順)にみると、化学工業(前月比8.8%)、(旧)電気機械工業(同13.4%)など11業種が上昇した。

製造工業指数の推移(季節調整済指数平成17年=100)



生産指数 対前年同月比の推移(%)



業種別、特殊分類別工業生産指数

(平成17年=100)														(大阪府統計課)	
	業 種 別													特殊分類別	
	製造工業	鉄鋼業	非鉄金属	金属製品	一般機械	電気機械	情報通信機械	電子部品・デバイス	輸送機械	精密機械	窯業・土石製品	化学	石油・石炭製品	最終需要財	生産財
ウエイト	10000.0	608.8	174.2	1149.7	1764.0	814.4	453.8	220.3	488.8	69.2	183.9	2032.5	141.3		
年月															
平成18年	98.5	103.1	101.2	99.3	101.0	102.3	111.6	104.3	100.0	94.8	104.1	88.3	95.2		
平成19年	99.0	106.4	99.9	98.8	103.8	93.9	124.9	125.4	98.3	105.3	95.3	87.5	92.5		
平成20年	95.2	104.7	95.5	96.5	99.5	89.2	121.5	109.3	94.7	100.0	97.2	84.1	96.5		
原 指 数	平成21年4月	75.1	57.7	62.5	79.6	58.1	80.5	95.5	29.3	52.3	70.8	82.0	81.8	88.4	
	5月	70.9	57.4	59.1	82.3	55.8	69.4	100.8	31.7	48.0	52.2	75.3	73.1	93.9	
	6月	76.9	65.0	69.8	84.7	59.0	82.0	105.2	36.0	53.3	80.5	83.1	81.8	75.8	
	7月	77.0	70.0	79.7	85.7	63.0	86.3	97.6	38.2	51.6	61.1	85.6	73.1	86.9	
	8月	73.4	72.4	71.0	74.0	56.5	73.6	140.6	35.1	59.4	66.5	73.2	101.8	84.6	
	9月	80.8	80.1	82.1	84.7	68.6	81.2	148.7	39.1	63.3	93.7	75.9	75.4	84.6	
季 節 調 整 済 指 数	10月	84.9	89.2	85.1	86.9	66.3	86.2	163.1	39.4	54.3	66.3	83.1	85.3	91.8	
	平成21年4月	74.5	57.7	60.0	79.5	61.1	76.3	89.9	28.1	55.4	66.0	80.0	80.1	86.5	
	5月	75.7	59.4	64.4	88.8	64.2	73.2	97.0	29.2	56.7	67.2	77.2	75.3	123.7	
	6月	74.4	61.9	66.5	83.5	58.3	75.2	100.6	33.6	53.2	81.6	78.3	78.4	95.0	
	7月	76.2	67.8	75.4	85.7	61.7	97.6	33.8	48.0	60.9	82.2	82.2	79.4		
	8月	79.5	76.2	79.6	81.0	60.7	80.4	170.5	40.4	52.1	61.5	71.1	78.3	98.9	
季 節 調 整 済 指 数	9月	79.5	81.1	80.0	85.7	64.7	78.5	161.8	36.7	56.7	83.0	76.4	76.0	86.6	
	10月	81.9	82.0	78.9	89.9	67.9	82.1	133.3	41.1	54.0	67.5	77.8	80.0	90.6	
	業 種 別													特殊分類別	
		プラスチック製品	窯業・土石製品	繊維	食品	その他	産業総合	公益事業	*参考 機械工業	*参考 (旧)電気機械	最終需要財	投資財	消費財	生産財	
	ウエイト	368.0	182.5	258.6	521.5	568.5	10279.2	279.2	3810.5	1488.5	4922.6	2237.6	2685.0	5077.4	
	年月														
平成18年	97.3	102.4	96.3	96.0	102.5	98.5	97.0	102.5	105.5	96.3	100.5	92.8	100.6		
平成19年	97.3	98.1	92.9	95.3	103.9	99.3	110.9	104.8	108.0	96.7	102.3	91.9	101.3		
平成20年	92.1	94.4	88.7	91.8	97.6	95.7	115.9	99.9	102.0	91.8	94.8	89.4	98.4		
原 指 数	平成21年4月	85.0	90.0	80.4	99.9	89.7	75.7	95.7	65.2	77.5	76.3	62.4	88.0	73.9	
	5月	85.9	72.6	79.1	89.2	82.3	71.3	84.7	61.6	73.4	71.8	61.3	80.6	69.9	
	6月	92.2	84.5	79.5	97.4	85.8	77.3	90.4	67.7	82.3	79.0	66.0	89.9	74.8	
	7月	93.5	87.2	79.9	101.1	89.6	77.8	108.7	69.2	82.6	80.0	69.0	89.1	74.0	
	8月	79.1	77.2	74.2	95.3	82.4	74.3	106.4	67.7	88.3	75.3	64.9	84.0	71.4	
	9月	88.8	86.5	79.7	92.3	89.3	81.4	101.8	78.9	95.6	82.8	77.6	87.1	78.9	
季 節 調 整 済 指 数	10月	92.4	97.4	83.4	100.6	90.8	85.4	102.3	79.0	102.7	86.6	74.3	96.8	83.2	
	平成21年4月	85.7	88.4	79.6	94.1	87.7	75.3	110.5	65.9	73.7	76.0	64.7	85.3	72.8	
	5月	86.0	77.4	85.2	92.7	87.2	76.3	103.5	67.1	73.6	77.5	68.3	84.4	73.5	
	6月	84.9	82.0	78.5	91.8	85.3	74.8	90.1	64.4	76.0	74.4	62.9	83.8	73.9	
	7月	87.6	85.9	77.0	95.2	85.9	76.8	98.0	66.0	76.9	76.9	68.0	83.3	75.1	
	8月	82.6	80.6	78.2	106.0	89.7	80.0	94.1	74.4	100.0	84.1	72.2	94.2	75.1	
季 節 調 整 済 指 数	9月	84.7	85.3	79.8	96.3	87.8	80.7	104.9	75.5	95.6	84.0	75.9	91.5	75.4	
	10月	89.7	89.2	81.0	96.5	87.2	82.6	108.0	76.5	94.4	83.4	74.9	90.7	80.9	

[注] 当月は速報値、前月以前は確報値となっている。

業種別、特殊分類別工業出荷指数

(平成17年=100)

(大阪府統計課)

	業種別													
	製造工業												石油・石炭製品	
	鉄鋼業	非鉄金属	金属製品	一般機械	電気機械	情報通信機械	電子部品・デバイス	輸送機械	精密機械	窯業・土石製品	化学			
ウエイト	10000.0	714.1	266.2	1085.3	1632.1	767.7	512.0	366.6	529.9	49.2	139.9	1431.7	848.2	
年月														
平成18年	99.7	103.4	100.5	98.0	102.6	101.9	105.9	103.5	100.0	96.0	105.8	91.4	97.8	
平成19年	101.4	106.4	97.8	98.4	107.1	100.2	128.3	124.0	96.5	101.4	98.9	90.9	91.8	
平成20年	96.7	105.5	95.3	97.3	100.5	86.1	123.5	109.8	95.3	99.8	99.1	86.1	91.1	
原 指 数	平成21年4月	75.2	55.3	64.6	80.5	55.6	74.6	103.3	32.4	62.2	71.1	85.4	83.5	90.6
	5月	70.0	54.8	60.0	77.0	51.9	63.5	111.0	34.9	56.5	52.2	71.1	75.8	84.5
	6月	76.0	62.9	71.9	81.8	54.5	76.4	113.6	39.5	62.0	88.1	84.9	82.0	86.1
	7月	77.2	69.4	77.6	86.0	59.6	76.0	101.3	42.2	58.3	63.5	84.3	80.5	81.9
	8月	74.4	67.6	68.3	75.5	54.5	70.3	143.1	40.3	53.2	59.3	72.8	72.1	92.6
	9月	82.4	79.3	81.1	83.8	69.5	80.5	151.6	44.6	70.8	93.0	81.7	82.9	81.9
季 節 調 整 済 指 数	平成21年4月	74.5	56.0	62.0	79.1	57.0	79.9	92.5	31.3	66.5	65.8	82.1	78.8	89.8
	5月	75.0	57.7	65.3	84.0	60.0	66.9	106.3	32.3	65.2	66.4	77.3	80.2	97.6
	6月	74.5	60.7	69.8	80.5	54.2	66.1	113.6	36.9	60.8	88.6	79.9	79.0	92.2
	7月	75.7	66.2	74.6	85.9	58.5	69.2	104.3	37.5	54.8	65.6	80.3	87.8	79.3
	8月	80.3	71.3	76.3	81.4	58.9	75.7	176.3	45.7	61.0	60.2	79.6	78.4	90.9
	9月	80.6	79.9	79.7	84.0	63.2	78.1	160.4	41.7	64.7	82.3	80.6	84.1	84.0
10月	81.5	78.5	78.4	84.5	67.5	81.0	138.6	46.6	64.1	63.6	76.3	79.9	85.5	

	業種別										特殊分類別			生産財
	製造工業					産業総合	公益事業	*参考 機械工業	*参考 (旧)電気機械	最終需要財	消費財			
	プラスチック製品	繊維	食品	その他	投資財						消費財			
ウエイト	331.1	168.8	241.9	517.4	397.9	10449.4	449.4	3857.5	1646.3	5043.6	2433.3	2610.3	4956.4	
年月														
平成18年	101.5	102.4	97.5	95.1	105.7	99.6	98.3	102.6	103.5	98.1	102.1	94.5	101.3	
平成19年	102.6	96.0	94.8	94.1	106.1	101.7	109.4	108.6	114.3	101.2	104.4	98.1	101.6	
平成20年	96.7	90.9	88.6	90.1	104.0	97.3	112.8	100.8	103.0	94.1	97.9	90.5	99.3	
原 指 数	平成21年4月	90.8	82.1	82.1	96.7	90.8	75.9	93.4	64.6	74.1	72.5	59.0	85.0	77.8
	5月	91.2	72.6	72.5	84.4	81.1	70.6	83.8	61.1	71.9	68.0	55.9	79.2	72.1
	6月	94.0	79.3	77.5	95.1	88.9	76.6	88.8	66.7	79.8	74.2	60.9	86.6	77.9
	7月	97.5	86.3	80.8	99.0	93.3	78.4	105.0	66.6	76.4	75.4	65.7	84.4	78.9
	8月	85.0	74.9	74.0	96.4	82.5	75.6	102.3	67.9	86.3	74.8	61.1	87.7	73.8
	9月	88.3	85.1	79.2	88.3	90.4	83.1	98.7	80.7	94.6	81.6	72.8	89.8	83.3
季 節 調 整 済 指 数	平成21年4月	90.4	81.1	81.2	90.2	87.7	75.6	105.6	65.9	73.4	72.8	59.7	84.2	76.6
	5月	91.6	77.6	79.4	90.1	86.8	76.1	102.1	66.2	71.6	74.7	63.6	83.9	76.1
	6月	87.7	78.3	81.1	87.7	87.2	75.4	90.0	62.7	72.5	71.7	58.5	81.9	76.9
	7月	90.7	83.5	82.9	90.9	89.3	76.7	96.4	64.2	72.0	73.7	65.0	81.1	77.9
	8月	89.0	77.8	77.6	107.5	90.8	81.1	94.6	75.0	97.1	82.9	67.3	97.7	78.2
	9月	87.0	83.8	77.2	94.4	89.6	81.6	103.3	75.4	93.6	81.4	68.4	94.7	80.6
10月	85.7	83.9	77.7	94.0	86.6	82.3	103.7	78.6	94.0	81.4	70.0	91.1	81.4	

[注] 当月は速報値、前月以前は確報値となっている。

業種別、特殊分類別工業在庫指数

(平成17年=100)

(大阪府統計課)

	業種別												
	製造工業												石油・石炭製品
	鉄鋼業	非鉄金属	金属製品	一般機械	電気機械	情報通信機械	電子部品・デバイス	輸送機械	精密機械	窯業・土石製品	化学		
ウエイト	10000.0	1369.4	216.8	1420.9	1480.1	-	-	-	252.5	18.5	169.9	2017.5	440.1
年月													
平成18年	97.0	96.8	97.7	94.3	109.2	-	-	-	103.3	79.0	88.2	93.7	95.2
平成19年	97.7	93.5	93.5	91.1	117.3	-	-	-	108.7	140.8	98.4	99.3	96.2
平成20年	100.5	97.4	97.4	108.7	124.5	-	-	-	86.4	154.2	98.8	98.9	94.3
原 指 数	平成21年4月	92.6	96.8	88.7	98.7	116.5	-	-	57.4	161.4	104.8	91.0	75.2
	5月	93.8	95.7	88.3	107.8	116.8	-	-	44.4	166.4	111.1	87.0	98.8
	6月	92.4	94.0	83.1	109.2	117.4	-	-	46.1	125.5	108.0	87.7	63.9
	7月	91.8	89.4	81.1	106.2	117.8	-	-	58.2	114.3	112.5	81.4	79.0
	8月	92.2	91.2	88.7	103.5	113.1	-	-	60.0	113.8	103.0	87.9	86.2
	9月	87.3	86.9	92.1	102.4	103.7	-	-	55.3	118.3	93.0	77.6	89.7
季 節 調 整 済 指 数	平成21年4月	90.6	89.1	90.1	104.2	106.8	-	-	60.8	139.6	91.9	84.4	86.9
	5月	94.9	99.2	91.6	99.0	126.0	-	-	68.8	161.1	105.0	89.7	76.4
	6月	93.1	96.0	89.3	104.8	121.1	-	-	52.9	171.7	107.0	80.9	106.7
	7月	91.8	93.0	82.6	106.5	119.4	-	-	54.7	136.1	103.6	85.7	72.9
	8月	92.8	88.7	77.9	104.1	119.3	-	-	66.7	112.1	109.1	88.2	78.6
	9月	91.8	91.0	88.2	101.1	113.4	-	-	70.1	108.8	100.1	92.0	75.3
10月	88.9	88.1	90.5	100.9	109.8	-	-	60.7	120.2	92.3	79.3	84.5	
10月	89.6	88.8	86.9	102.0	104.9	-	-	52.8	147.8	91.2	86.3	85.5	

	業種別										特殊分類別			生産財
	製造工業					産業総合	公益事業	*参考 機械工業	(旧)電気機械	最終需要財	消費財			
	プラスチック製品	繊維	食品	その他	投資財						消費財			
ウエイト	465.4	124.6	766.7	62.3	363.3	10000.0	-	2583.1	832.0	3715.6	2246.5	1469.1	6284.4	
年月														
平成18年	99.0	105.7	84.8	67.2	114.3	97.0	-	103.1	92.7	100.7	105.4	93.5	94.8	
平成19年	93.3	98.1	80.7	61.9	113.4	97.7	-	107.2	88.2	103.0	108.1	95.2	94.5	
平成20年	87.7	98.7	83.2	62.6	113.4	100.5	-	106.9	80.8	101.0	110.4	86.5	100.2	
原 指 数	平成21年4月	76.2	112.2	75.3	57.9	106.0	-	96.8	72.1	85.2	94.5	71.0	97.0	
	5月	75.4	104.7	78.1	60.2	104.9	-	93.8	71.6	86.2	96.2	71.1	98.2	
	6月	78.8	108.0	79.6	60.5	102.4	-	92.4	71.0	87.5	97.8	71.6	95.4	
	7月	78.9	101.5	79.9	54.8	103.1	-	91.8	79.6	99.6	89.3	77.1	93.3	
	8月	73.0	100.0	80.0	55.9	102.1	-	92.2	77.5	96.5	86.7	94.0	75.5	
	9月	77.0	94.5	79.8	55.3	103.8	-	87.3	87.8	68.7	85.6	92.5	75.1	
季 節 調 整 済 指 数	平成21年4月	81.1	112.0	78.1	55.8	103.7	-	103.6	72.0	90.9	101.2	75.2	96.5	
	5月	77.3	107.1	78.8	55.3	103.9	-	97.6	68.2	87.2	97.7	71.4	96.0	
	6月	75.9	105.0	77.1	56.6	100.4	-	91.8	71.5	87.2	96.8	72.1	94.0	
	7月	76.8	101.5	73.8	54.7	102.2	-	92.8	76.3	88.8	96.1	76.5	95.6	
	8月	70.8	98.1	74.8	57.9	102.9	-	91.8	75.4	97.5	85.8	92.9	74.9	
	9月	74.2	92.8	75.9	58.8	108.3	-	88.9	70.0	86.4	95.0	74.2	90.1	
10月	78.3	95.7	74.0	58.9	103.4	-	89.6	79.4	87.1	94.8	75.6	91.6		

[注] 当月は速報値、前月以前は確報値となっている。

[注] 電気機械工業、情報通信機械工業及び電子部品・デバイス工業については(旧)電気機械工業として数値を表示。