

大阪の工業動向

平成22年3月分速報

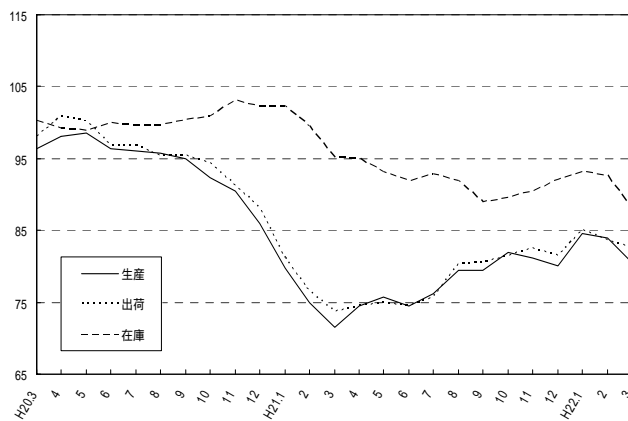
工業生産・出荷・在庫指数の動き(平成17年=100)

生産指数は 80.6(前月比 4.0%低下)となった。業種別(寄与率順)にみると、一般機械工業(前月比 12.6%)、金属製品工業(同 12.4%)など10業種が低下した。

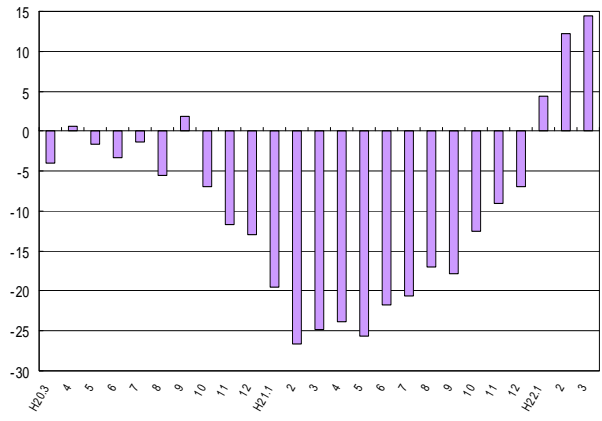
出荷指数は 82.6(前月比 1.3%低下)となった。業種別(寄与率順)にみると、一般機械工業(前月比 10.4%)、情報通信機械工業(同 7.2%)など10業種が低下した。

在庫指数は 87.9(前月比 5.2%低下)となった。業種別(寄与率順)にみると、化学工業(前月比 11.6%)、一般機械工業(同 9.0%)など13業種が低下した。

製造工業指数の推移(季節調整済指数平成17年=100)



生産指数 対前年同月比の推移(%)



業種別、特殊分類別工業生産指数

(平成17年=100)

(大阪府統計課)

	業 種 別													
	製造工業	鉄鋼業	非鉄金属	金属製品	一般機械	電気機械	情報通信機械	電子部品・デバイス	輸送機械	精密機械	窯業・土石製品	化学	石油・石炭製品	
ウエイト	10000.0	608.8	174.2	1149.7	1764.0	814.4	453.8	220.3	488.8	69.2	183.9	2032.5	141.3	
年月														
平成19年	99.0	106.4	99.9	98.8	103.8	93.9	124.9	125.4	98.3	105.3	95.3	87.5	92.5	
平成20年	95.2	104.7	95.5	96.5	99.5	89.2	121.5	109.3	94.7	100.0	97.2	84.1	96.5	
平成21年	77.1	69.1	69.2	82.9	66.4	75.3	117.8	38.1	56.0	75.9	77.8	75.9	92.3	
原														
指														
数														
平成21年9月	80.8	80.1	82.1	84.7	68.6	81.2	148.7	39.1	63.3	93.7	75.9	75.4	84.6	
10月	84.9	89.2	85.1	86.9	66.3	86.2	163.1	39.4	54.3	66.3	83.1	85.3	91.8	
11月	82.4	81.9	86.3	75.9	67.1	80.6	170.4	40.7	56.1	86.2	79.8	80.1	99.5	
12月	82.7	81.6	79.4	81.6	73.6	78.4	159.4	40.2	53.3	76.3	75.6	81.6	104.4	
平成22年1月	75.6	84.4	80.8	70.5	65.6	68.4	118.8	32.6	57.3	63.7	71.9	80.0	95.6	
2月	80.0	88.2	88.8	80.4	75.3	75.4	134.7	35.1	57.0	78.3	74.8	77.5	94.9	
3月	88.1	96.8	98.5	85.0	84.1	85.1	139.4	40.6	70.2	128.7	82.1	84.5	106.1	
季節調整済指数														
平成21年9月	79.5	81.1	80.0	85.7	64.7	78.5	161.8	36.7	56.7	83.0	76.4	76.0	86.6	
10月	81.9	82.0	78.9	89.9	67.9	82.1	133.3	41.1	54.0	67.5	77.8	80.0	90.6	
11月	81.1	82.0	83.0	75.7	67.7	79.0	132.1	39.7	58.3	94.4	78.8	80.5	93.2	
12月	80.0	82.9	81.9	81.3	73.9	79.3	141.3	40.9	55.1	69.6	74.8	76.8	89.8	
平成22年1月	84.5	89.2	91.2	80.5	73.7	81.0	145.3	32.7	67.4	74.8	83.7	84.8	91.7	
2月	84.0	93.5	91.7	79.6	76.7	80.1	167.3	38.0	55.2	82.3	80.3	83.2	92.3	
3月	80.6	94.5	94.4	69.7	67.0	85.2	158.8	39.7	56.1	109.6	79.3	81.4	95.9	
		業 種 別					特殊分類別							
		プラスチック製品	窯業・紙・紙加工品	繊 維	食料品	その他	産業総合	公益事業	*参考 機械工業	*参考 (旧)電気機械	最終需要財	投資財	消費財	生産財
ウエイト	368.0	182.5	258.6	521.5	568.5	10279.2	279.2	3810.5	1488.5	4922.6	2237.6	2685.0	5077.4	
年月														
平成19年	97.3	98.1	92.9	95.3	103.9	99.3	110.9	104.8	108.0	96.7	102.3	91.9	101.3	
平成20年	92.1	94.4	88.7	91.8	97.6	95.7	115.9	99.9	102.0	91.8	94.8	89.4	98.4	
平成21年	85.7	83.2	79.7	95.2	87.3	77.8	103.8	71.6	82.8	79.5	71.4	86.2	74.7	
原														
指														
数														
平成21年9月	88.8	86.5	79.7	92.3	89.3	81.4	101.8	78.9	95.6	82.8	77.6	87.1	78.9	
10月	92.4	97.4	83.4	101.2	90.8	85.4	102.3	79.0	102.7	86.6	74.3	96.9	83.2	
11月	91.2	93.7	84.8	90.9	83.6	83.6	127.8	79.7	102.0	83.9	68.7	96.6	80.8	
12月	81.7	84.5	82.6	99.7	87.5	84.0	132.9	80.4	97.5	85.3	75.4	93.6	80.1	
平成22年1月	81.3	74.2	73.5	83.7	85.7	76.6	115.0	69.5	78.4	71.8	65.0	77.4	79.2	
2月	82.0	78.0	73.3	83.4	88.6	81.3	128.2	77.8	87.5	78.5	74.4	81.9	81.4	
3月	88.8	87.7	75.0	98.5	93.6	89.3	132.5	87.4	95.1	86.9	81.5	91.3	89.3	
季節調整済指数														
平成21年9月	84.7	85.3	79.8	96.3	87.8	80.7	104.9	75.5	95.6	84.0	75.9	91.5	75.4	
10月	89.7	89.2	81.0	97.0	87.2	82.6	108.0	76.5	94.4	83.4	74.9	90.8	80.9	
11月	89.3	89.8	82.3	96.0	87.8	82.4	138.6	76.4	92.0	80.5	68.9	90.0	81.4	
12月	83.8	83.9	81.2	91.4	88.3	81.2	138.6	80.6	94.2	80.7	73.1	87.2	79.6	
平成22年1月	94.1	83.8	79.5	97.6	92.7	85.1	107.2	80.2	93.2	83.0	73.9	91.6	85.8	
2月	88.9	85.9	75.0	91.6	90.8	85.2	126.0	82.2	99.3	84.3	76.3	91.4	83.7	
3月	89.1	85.0	72.3	95.4	91.4	81.9	125.6	77.7	97.1	79.4	66.9	90.4	82.6	

[注] 当月は速報値、前月以前は確報値となっている。

業種別、特殊分類別工業出荷指数

(平成17年=100)

(大阪府統計課)

業種別	業種別												
	製造工業											特殊分類別	
	鉄鋼業	非鉄金属	金属製品	一般機械	電気機械	情報通信機械	電子部品・デバイス	輸送機械	精密機械	窯業・土石製品	化学	石油・石炭製品	最終需要財
ウェイト	10000.0	714.1	266.2	1085.3	1632.1	767.7	512.0	366.6	529.9	49.2	139.9	1431.7	848.2
年月													
平成19年	101.4	106.4	97.8	98.4	107.1	100.2	128.3	124.0	96.5	101.4	98.9	90.9	91.8
平成20年	96.7	105.5	95.3	97.3	100.5	86.1	123.5	109.8	95.3	99.8	99.1	86.1	91.1
平成21年	77.9	67.7	70.4	82.8	64.1	74.6	125.7	41.9	64.6	76.0	79.2	77.9	88.7
原指	平成21年9月	82.4	79.3	81.1	83.8	69.5	80.5	151.6	44.6	70.8	93.0	81.7	82.9
	10月	83.4	84.0	84.0	84.0	62.8	77.5	172.0	44.9	62.7	63.4	82.8	85.4
	11月	84.7	81.8	82.8	87.6	61.5	83.5	184.5	45.6	64.2	83.5	80.1	82.7
	12月	84.9	78.7	81.0	79.6	69.2	87.5	186.8	45.3	60.0	75.3	78.6	81.9
	平成22年1月	75.5	83.6	83.2	71.3	58.9	70.8	126.6	36.8	63.1	65.9	68.8	79.8
	2月	79.3	85.6	85.5	75.0	73.0	74.2	138.8	38.7	70.3	61.7	68.8	78.1
季節調整済指	平成21年9月	82.4	98.6	93.1	85.2	90.3	86.5	151.1	44.9	83.7	152.9	87.2	93.0
	10月	80.6	79.9	79.7	84.0	63.2	78.1	160.4	41.7	64.7	82.3	80.6	84.1
	11月	81.5	78.5	78.4	84.5	67.5	81.0	138.6	46.6	64.1	63.6	76.3	79.9
	12月	82.5	80.3	80.0	84.6	64.3	80.7	138.4	44.5	66.8	90.7	77.5	81.0
	平成22年1月	81.5	81.2	81.6	78.9	68.8	78.8	153.6	46.5	61.3	67.3	72.7	78.2
	2月	85.0	88.7	91.1	83.4	67.6	89.0	163.3	37.1	73.1	78.5	84.9	87.2
数	3月	83.7	90.4	89.9	75.7	67.4	81.4	178.0	42.0	67.3	64.2	75.4	84.1
	3月	82.6	94.1	87.7	71.3	75.2	78.4	165.1	43.9	64.7	130.6	84.2	88.6

[注] 当月は速報値、前月以前は確報値となっている。

業種別、特殊分類別工業在庫指数

(平成17年=100)

(大阪府統計課)

業種別	業種別												
	製造工業											特殊分類別	
	鉄鋼業	非鉄金属	金属製品	一般機械	電気機械	情報通信機械	電子部品・デバイス	輸送機械	精密機械	窯業・土石製品	化学	石油・石炭製品	最終需要財
ウェイト	10000.0	1369.4	216.8	1420.9	1480.1	-	-	-	252.5	18.5	169.9	2017.5	440.1
年月													
平成19年	97.7	93.5	93.5	91.1	117.3	-	-	-	108.7	140.8	98.4	99.3	96.2
平成20年	100.5	97.4	97.4	108.7	124.5	-	-	-	86.4	154.2	98.8	98.9	94.3
平成21年	93.5	94.7	90.1	102.2	117.8	-	-	-	64.0	137.4	102.6	88.7	84.5
原指	平成21年9月	87.3	86.9	92.1	102.4	103.7	-	-	-	55.3	118.3	93.0	77.6
	10月	90.6	89.1	90.1	104.2	106.8	-	-	-	60.8	139.6	91.9	84.4
	11月	92.1	88.7	94.7	101.8	111.8	-	-	-	75.0	164.2	91.6	86.8
	12月	91.8	92.6	90.9	95.2	118.3	-	-	-	91.2	167.5	85.8	86.2
	平成22年1月	94.0	90.7	87.4	93.9	126.0	-	-	-	111.0	153.5	90.4	94.5
	2月	94.5	90.2	92.5	95.4	120.5	-	-	-	79.8	250.5	101.0	99.1
季節調整済指	平成21年9月	85.7	83.8	99.6	97.6	99.3	-	-	-	39.8	100.0	89.3	85.6
	10月	88.9	88.1	90.5	100.9	109.8	-	-	-	60.7	120.2	92.3	79.3
	11月	89.6	88.8	86.9	102.0	104.9	-	-	-	52.8	147.8	91.2	86.3
	12月	90.4	87.6	94.0	103.0	104.3	-	-	-	60.0	176.6	96.1	89.4
	平成22年1月	92.0	89.4	91.9	100.4	112.3	-	-	-	74.9	184.0	93.0	88.1
	2月	93.1	88.7	90.5	97.6	121.4	-	-	-	89.8	150.8	92.5	92.1
数	3月	92.7	91.4	93.9	97.7	113.9	-	-	-	64.7	215.6	100.8	94.3
	3月	87.9	87.4	100.6	98.9	103.7	-	-	-	51.6	94.0	90.3	83.4

[注] 当月は速報値、前月以前は確報値となっている。

[注] 電気機械工業、情報通信機械工業及び電子部品・デバイス工業については(旧)電気機械工業として数値を表示。