

大阪の工業動向

平成22年2月分速報

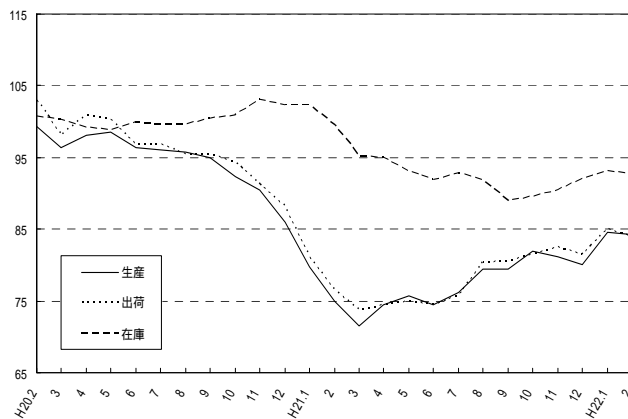
工業生産・出荷・在庫指数の動き(平成17年=100)

生産指数は84.2(前月比0.4%低下)となった。業種別(寄与率順)にみると、輸送機械工業(前月比18.1%)、化学工業(同1.9%)など10業種が低下した。

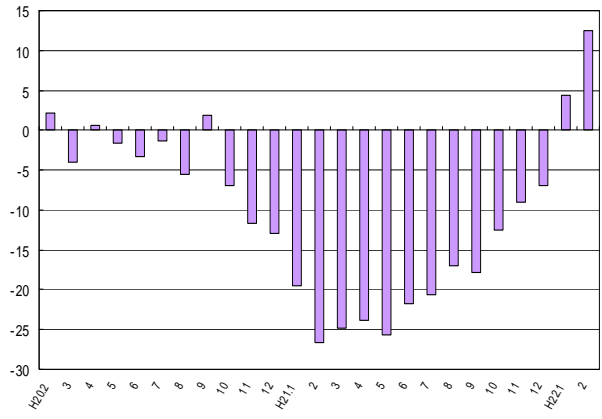
出荷指数は83.9(前月比1.3%低下)となった。業種別(寄与率順)にみると、金属製品工業(前月比9.2%)、電気機械工業(同8.5%)など15業種が低下した。

在庫指数は92.7(前月比0.4%低下)となった。業種別(寄与率順)にみると、一般機械工業(前月比6.2%)、輸送機械工業(同28.0%)など6業種が低下した。

製造工業指数の推移(季節調整済指数平成17年=100)



生産指数 対前年同月比の推移(%)



業種別、特殊分類別工業生産指数

(平成17年=100)

(大阪府統計課)

	業 種 別												
	製造工業	鉄鋼業	非鉄金属	金属製品	一般機械	電気機械	情報通信機械	電子部品・デバイス	輸送機械	精密機械	窯業・土石製品	化学	石油・石炭製品
ウエイト	10000.0	608.8	174.2	1149.7	1764.0	814.4	453.8	220.3	488.8	69.2	183.9	2032.5	141.3
年月													
平成19年	99.0	106.4	99.9	98.8	103.8	93.9	124.9	125.4	98.3	105.3	95.3	87.5	92.5
平成20年	95.2	104.7	95.5	96.5	99.5	89.2	121.5	109.3	94.7	100.0	97.2	84.1	96.5
平成21年	77.1	69.1	69.2	82.9	66.4	75.3	117.8	38.1	56.0	75.9	77.8	75.9	92.3
原指													
平成21年8月	73.4	72.4	71.0	74.0	56.5	73.6	140.6	35.1	46.1	59.4	66.5	73.2	101.8
9月	80.8	80.1	82.1	84.7	68.6	81.2	148.7	39.1	63.3	93.7	75.9	75.4	84.6
10月	84.9	89.2	85.1	86.9	66.3	86.2	163.1	39.4	54.3	66.3	83.1	85.3	91.8
11月	82.4	81.9	86.3	75.9	67.1	80.6	170.4	40.7	56.1	86.2	79.8	80.1	99.5
12月	82.7	81.6	79.4	81.6	73.6	78.4	159.4	40.2	53.3	76.3	75.6	81.6	104.4
数													
平成22年1月	75.6	84.4	80.8	70.5	65.6	68.4	118.8	32.6	57.3	63.7	71.9	80.0	95.6
2月	80.2	88.2	88.8	80.4	75.3	75.4	134.7	35.1	57.0	78.3	74.8	77.5	94.9
季節調整済指													
平成21年8月	79.5	76.2	79.6	81.0	60.7	80.4	170.5	40.4	52.1	61.5	71.1	78.3	98.9
9月	79.5	81.1	80.0	85.7	64.7	78.5	161.8	36.7	56.7	64.7	76.4	76.0	86.6
10月	81.9	82.0	78.9	89.9	67.9	82.1	133.3	41.1	54.0	67.5	77.8	80.0	90.6
11月	81.1	82.0	83.0	75.7	67.7	79.0	132.1	39.7	58.3	94.4	78.8	80.5	93.2
12月	80.0	82.9	81.9	81.3	73.9	79.3	141.3	40.9	55.1	69.6	74.8	76.8	89.8
平成22年1月	84.5	89.2	91.2	80.5	73.7	81.0	145.3	32.7	67.4	74.8	83.7	84.8	91.7
2月	84.2	93.5	91.7	79.6	76.7	80.1	167.3	38.0	55.2	82.3	80.3	83.2	92.3
	業 種 別										特殊分類別		
	製 造 工 業					産業総合	公益事業	*参考 機械工業	*参考 (旧)電気機械	最終需要財	投資財	消費財	生産財
	プラスチック製品	窯業・紙・紙加工品	織 維	食料品	その他								
ウエイト	368.0	182.5	258.6	521.5	568.5	10279.2	279.2	3810.5	1488.5	4922.6	2237.6	2685.0	5077.4
年月													
平成19年	97.3	98.1	92.9	95.3	103.9	99.3	110.9	104.8	108.0	96.7	102.3	91.9	101.3
平成20年	92.1	94.4	88.7	91.8	97.6	95.7	115.9	99.9	102.0	91.8	94.8	89.4	98.4
平成21年	85.7	83.2	79.7	95.2	87.3	77.8	103.8	71.6	82.8	79.5	71.4	86.2	74.7
原指													
平成21年8月	79.1	77.2	74.2	95.3	82.4	74.3	106.4	67.7	88.3	75.3	64.9	84.0	71.4
9月	88.8	86.5	79.7	92.3	89.3	81.4	101.8	78.9	95.6	82.8	77.6	87.1	78.9
10月	92.4	97.4	83.4	101.2	90.8	85.4	102.3	79.0	102.7	86.6	74.3	96.9	83.2
11月	91.2	93.7	84.8	99.9	90.9	83.6	127.8	79.7	102.0	83.9	68.7	96.6	80.8
12月	81.7	84.5	82.6	99.7	87.5	84.0	132.9	80.4	97.5	85.3	75.4	93.6	80.1
数													
平成22年1月	81.3	74.2	73.5	83.7	85.7	76.6	115.0	69.5	78.4	71.8	65.0	77.4	79.2
2月	82.0	78.0	73.3	87.8	88.6	81.5	128.2	77.8	87.5	78.9	74.4	82.7	81.4
季節調整済指													
平成21年8月	82.6	80.6	78.2	106.0	89.7	80.0	94.1	74.4	100.0	84.1	72.2	94.2	75.1
9月	84.7	85.3	79.8	96.3	87.8	80.7	104.9	75.5	95.6	84.0	75.9	91.5	75.4
10月	89.7	89.2	81.0	97.0	87.2	82.6	108.0	76.5	94.4	83.4	74.9	90.8	80.9
11月	89.3	89.8	82.3	96.0	87.8	82.4	138.6	76.4	92.0	80.5	68.9	90.0	81.4
12月	83.8	83.9	81.2	91.4	88.3	81.2	138.6	80.6	94.2	80.7	73.1	87.2	79.6
平成22年1月	94.1	83.8	79.5	97.6	92.7	85.1	107.2	80.2	93.2	83.0	73.9	91.6	85.8
2月	88.9	85.9	75.0	96.4	90.8	85.4	126.0	82.2	99.3	84.7	76.3	92.3	83.7

[注] 当月は速報値、前月以前は確報値となっている。

工業

業種別、特殊分類別工業出荷指数

(平成17年=100)

(大阪府統計課)

	業種別												
	製造工業												生産財
	鉄鋼業	非鉄金属	金属製品	一般機械	電気機械	情報通信機械	電子部品・デバイス	輸送機械	精密機械	窯業・土石製品	化学	石油・石炭製品	
ウェイト	10000.0	714.1	266.2	1085.3	1632.1	767.7	512.0	366.6	529.9	49.2	139.9	1431.7	848.2
年月													
平成19年	101.4	106.4	97.8	98.4	107.1	100.2	128.3	124.0	96.5	101.4	98.9	90.9	91.8
平成20年	96.7	105.5	95.3	97.3	100.5	86.1	123.5	109.8	95.3	99.8	99.1	86.1	91.1
平成21年	77.9	67.7	70.4	82.8	64.1	74.6	125.7	41.9	64.6	76.0	79.2	77.9	88.7
原指													
平成21年8月	74.4	67.6	68.3	75.5	54.5	70.3	143.1	40.3	53.2	59.3	72.8	72.1	92.6
9月	82.4	79.3	81.1	83.8	69.5	80.5	151.6	44.6	70.8	93.0	81.7	82.9	81.9
10月	83.4	84.0	84.0	84.0	62.8	77.5	172.0	44.9	62.7	63.4	82.8	85.4	85.3
11月	84.7	81.8	82.8	87.6	61.5	83.5	184.5	45.6	64.2	83.5	80.1	82.7	93.4
12月	84.9	78.7	81.0	79.6	69.2	87.5	186.8	45.3	60.0	75.3	78.6	81.9	93.5
数													
平成22年1月	75.5	83.6	83.2	71.3	58.9	70.8	126.6	36.8	63.1	65.9	68.8	79.8	89.9
2月	79.5	85.6	85.5	75.0	73.0	74.2	138.8	38.7	70.3	61.7	68.8	78.1	84.5
季節調整済													
平成21年8月	80.3	71.3	76.3	81.4	58.9	75.7	176.3	45.7	61.0	60.2	79.6	78.4	90.9
9月	80.6	79.9	79.7	84.0	63.2	78.1	160.4	41.7	64.7	82.3	80.6	84.1	84.0
10月	81.5	78.5	78.4	84.5	67.5	81.0	138.6	46.6	64.1	63.6	76.3	79.9	85.5
11月	82.5	80.3	80.0	84.6	64.3	80.7	138.4	44.5	66.8	90.7	77.5	81.0	92.6
12月	81.5	81.2	81.6	78.9	68.8	78.8	153.6	46.5	61.3	67.3	72.7	78.2	83.3
数													
平成22年1月	85.0	88.7	91.1	83.4	67.6	89.0	163.3	37.1	73.1	78.5	84.9	87.2	92.1
2月	83.9	90.4	89.9	75.7	75.2	81.4	178.0	42.0	67.3	64.2	75.4	84.1	86.5

	業種別													
	製造工業					産業総合	公益事業	*参考 機械工業	*参考 (旧)電気機械	最終需要財	特殊分類別			生産財
	プラスチック製品	繊維	食料品	その他	投資財						消費財			
ウェイト	331.1	168.8	241.9	517.4	397.9	10449.4	449.4	3857.5	1646.3	5043.6	2433.3	2610.3	4956.4	
年月														
平成19年	102.6	96.0	94.8	94.1	106.1	101.7	109.4	108.6	114.3	101.2	104.4	98.1	101.6	
平成20年	96.7	90.9	88.6	90.1	104.0	97.3	112.8	100.8	103.0	94.1	97.9	90.5	99.3	
平成21年	88.8	80.0	79.5	91.9	88.6	78.9	101.5	72.5	83.2	78.1	68.2	87.2	77.7	
原指														
平成21年8月	85.0	74.9	74.0	82.5	75.6	82.5	102.3	67.9	86.3	74.8	61.1	87.7	73.8	
9月	88.3	85.1	79.2	88.3	90.4	83.1	98.7	80.7	94.6	81.6	72.8	89.8	83.3	
10月	87.6	91.6	84.8	98.4	88.7	84.0	97.3	78.5	99.6	83.5	68.2	97.8	83.2	
11月	88.1	86.2	84.7	95.2	89.3	86.2	119.7	81.3	106.4	85.4	69.2	100.5	83.9	
12月	85.1	86.2	81.7	97.7	90.7	86.7	128.0	85.0	109.0	87.9	71.6	103.0	81.8	
数														
平成22年1月	81.1	72.7	71.0	76.8	86.3	77.1	112.5	68.8	80.6	80.6	62.4	78.6	80.3	
2月	81.4	74.1	68.7	80.9	91.7	81.4	124.0	78.2	86.4	78.5	72.0	84.6	80.4	
季節調整済														
平成21年8月	89.0	77.8	77.6	107.5	90.8	81.1	94.6	75.0	97.1	82.9	67.3	97.7	78.2	
9月	87.0	83.8	77.2	94.4	89.6	81.6	103.3	75.4	93.6	81.4	68.4	94.7	80.6	
10月	85.7	83.9	77.7	94.3	86.6	82.3	103.7	78.6	94.0	81.4	70.0	91.2	81.4	
11月	87.0	83.2	79.2	91.5	88.4	84.4	130.3	78.3	94.1	81.4	69.9	90.8	83.5	
12月	88.4	85.1	76.5	85.9	91.7	83.2	129.0	82.4	98.0	80.5	69.6	89.9	81.2	
数														
平成22年1月	92.2	83.6	78.3	92.9	92.2	85.6	102.2	81.8	102.0	82.3	71.1	95.0	87.5	
2月	87.4	80.4	73.3	90.1	92.9	85.6	119.4	83.5	99.8	83.9	74.2	95.0	84.0	

[注] 当月は速報値、前月以前は確報値となっている。

業種別、特殊分類別工業在庫指数

(平成17年=100)

(大阪府統計課)

	業種別												
	製造工業												生産財
	鉄鋼業	非鉄金属	金属製品	一般機械	電気機械	情報通信機械	電子部品・デバイス	輸送機械	精密機械	窯業・土石製品	化学	石油・石炭製品	
ウェイト	10000.0	1369.4	216.8	1420.9	1480.1	-	-	-	252.5	18.5	169.9	2017.5	440.1
年月													
平成19年	97.7	93.5	93.5	91.1	117.3	-	-	-	108.7	140.8	98.4	99.3	96.2
平成20年	100.5	97.4	97.4	108.7	124.5	-	-	-	86.4	154.2	98.8	98.9	94.3
平成21年	93.5	94.7	90.1	102.2	117.8	-	-	-	64.0	137.4	102.6	88.7	84.5
原指													
平成21年8月	92.2	91.2	88.7	103.5	113.1	-	-	-	60.0	113.8	103.0	87.9	86.2
9月	87.3	86.9	92.1	102.4	103.7	-	-	-	55.3	118.3	93.0	77.6	89.7
10月	90.6	89.1	90.1	104.2	106.8	-	-	-	60.8	139.6	91.9	84.4	86.9
11月	92.1	88.7	94.7	101.8	111.8	-	-	-	75.0	164.2	91.6	86.8	80.2
12月	91.8	92.6	90.9	95.2	118.3	-	-	-	91.2	167.5	85.8	86.2	92.7
数													
平成22年1月	94.0	90.7	87.4	93.9	126.0	-	-	-	111.0	153.5	90.4	94.5	87.6
2月	94.5	90.2	92.5	95.4	120.5	-	-	-	79.8	250.5	101.0	99.1	97.9
季節調整済													
平成21年8月	91.8	91.0	88.2	101.1	113.4	-	-	-	70.1	108.8	100.1	92.0	75.3
9月	88.9	88.1	90.5	100.9	109.8	-	-	-	60.7	120.2	92.3	79.3	84.5
10月	89.6	88.8	86.9	102.0	104.9	-	-	-	52.8	147.8	91.2	86.3	85.5
11月	90.4	87.6	94.0	103.0	104.3	-	-	-	60.0	176.6	96.1	89.4	78.7
12月	92.0	89.4	91.9	100.4	112.3	-	-	-	74.9	184.0	93.0	88.1	91.8
数													
平成22年1月	93.1	88.7	90.5	97.6	121.4	-	-	-	89.8	150.8	92.5	92.1	87.7
2月	92.7	91.4	93.9	97.7	113.9	-	-	-	64.7	215.6	100.8	94.3	97.7

	業種別													
	製造工業					産業総合	公益事業	*参考 機械工業	(旧)電気機械	最終需要財	特殊分類別			生産財
	プラスチック製品	繊維	食料品	その他	投資財						消費財			
ウェイト	465.4	124.6	766.7	62.3	363.3	10000.0	-	2583.1	832.0	3715.6	2246.5	1469.1	6284.4	
年月														
平成19年	93.3	98.1	80.7	61.9	113.4	97.7	-	107.2	88.2	103.0	108.1	95.2	94.5	
平成20年	87.7	98.7	83.2	62.6	113.4	100.5	-	106.9	80.8	101.0	110.4	86.5	100.2	
平成21年	78.9	102.5	77.5	58.1	103.8	93.5	-	99.4	76.7	90.0	98.4	77.1	95.6	
原指														
平成21年8月	73.0	100.0	80.0	102.1	92.2	96.5	-	86.7	77.5	94.0	94.0	75.5	95.4	
9月	77.0	94.5	79.8	55.3	103.8	87.3	-	87.8	68.7	85.6	92.5	75.1	88.3	
10月	81.8	97.7	75.1	54.0	101.0	90.6	-	94.8	82.7	91.6	96.7	83.8	90.1	
11月	83.0	106.2	73.2	56.9	107.4	92.1	-	99.8	84.6	96.2	102.3	86.8	89.7	
12月	77.5	92.2	72.0	53.8	111.9	91.8	-	100.8	71.0	92.5	104.5	74.1	91.4	
数														
平成22年1月	75.3	91.2	70.4	57.2	110.5	94.0	-	106.3	68.6	96.6	107.4	79.9	92.4	
2月	73.6	93.5	71.1	58.2	109.9	94.5	-	101.3	70.5	94.0	103.8	79.1	94.8	
季節調整済														
平成21年8月	70.8	98.1	74.8	57.9	102.9	91.8	-	97.5	75.4	85.8	92.9	74.9	95.5	
9月	74.2	9												