

大阪の工業動向

平成22年4月分速報

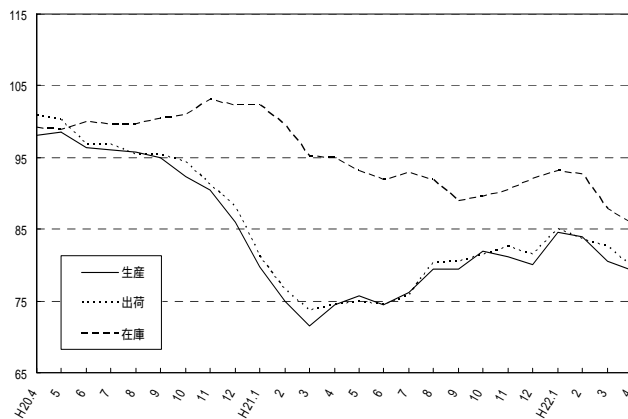
工業生産・出荷・在庫指数の動き(平成17年=100)

生産指数は79.3(前月比1.6%低下)となった。業種別(寄与率順)にみると、情報通信機械工業(前月比36.1%)、化学工業(同7.5%)など10業種が低下した。

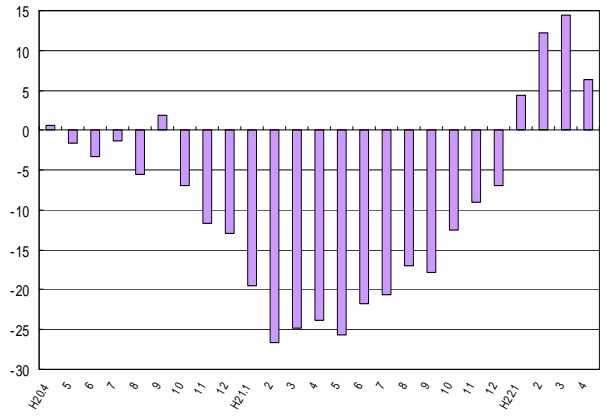
出荷指数は79.7(前月比3.5%低下)となった。業種別(寄与率順)にみると、情報通信機械工業(前月比37.3%)、化学工業(同15.6%)など9業種が低下した。

在庫指数は85.8(前月比2.4%低下)となった。業種別(寄与率順)にみると、(旧)電気機械工業(前月比22.0%)、化学工業(同4.4%)など11業種が低下した。

製造工業指数の推移(季節調整済指数平成17年=100)



生産指数 対前年同月比の推移(%)



業種別、特殊分類別工業生産指数

(平成17年=100)														(大阪府統計課)	
業種別	業種別													特殊分類別	
	製造工業	鉄鋼業	非鉄金属	金属製品	一般機械	電気機械	情報通信機械	電子部品・デバイス	輸送機械	精密機械	窯業・土石製品	化学	石油・石炭製品	最終需要財	生産財
ウエイト	10000.0	608.8	174.2	1149.7	1764.0	814.4	453.8	220.3	488.8	69.2	183.9	2032.5	141.3		
年月															
平成19年	99.0	106.4	99.9	98.8	103.8	93.9	124.9	125.4	98.3	105.3	95.3	87.5	92.5		
平成20年	95.2	104.7	95.5	96.5	99.5	89.2	121.5	109.3	94.7	100.0	97.2	84.1	96.5		
平成21年	77.1	69.1	69.2	82.9	66.4	75.3	117.8	38.1	56.0	75.9	77.8	75.9	92.3		
原															
平成21年10月	84.9	89.2	85.1	86.9	66.3	86.2	163.1	39.4	54.3	66.3	83.1	85.3	91.8		
11月	82.4	81.9	86.3	75.9	67.1	80.6	170.4	40.7	56.1	86.2	79.8	80.1	99.5		
12月	82.7	81.6	79.4	81.6	73.6	78.4	159.4	40.2	53.3	76.3	75.6	81.6	104.4		
指															
平成22年1月	75.6	84.4	80.8	70.5	65.6	68.4	118.8	32.6	57.3	63.7	71.9	80.0	95.6		
2月	80.0	88.2	80.4	75.3	75.3	75.4	134.7	35.1	57.0	78.3	74.8	77.5	94.9		
3月	88.1	96.8	98.5	85.0	84.1	85.1	139.4	40.6	70.2	128.7	82.1	84.5	106.1		
4月	79.9	91.7	94.4	80.3	66.0	85.2	107.8	43.1	51.4	66.3	95.0	76.9	98.6		
数															
平成21年10月	81.9	82.0	78.9	89.9	67.9	82.1	133.3	41.1	54.0	67.5	77.8	80.0	90.6		
11月	81.1	82.0	83.0	75.7	67.7	79.0	132.1	39.7	58.3	94.4	78.8	80.5	93.2		
12月	80.0	82.9	81.9	81.3	73.9	79.3	141.3	40.9	55.1	69.6	74.8	76.8	89.8		
調整済															
平成22年1月	84.5	89.2	91.2	80.5	73.7	81.0	145.3	32.7	67.4	74.8	83.7	84.8	91.7		
2月	84.0	93.5	91.7	79.6	76.7	80.1	167.3	38.0	55.2	82.3	80.3	83.2	92.3		
3月	80.6	94.5	94.4	69.7	67.0	85.2	158.8	39.7	56.1	109.6	79.3	81.4	95.9		
4月	79.3	91.7	90.6	80.2	68.4	80.7	101.5	41.3	54.5	61.8	92.6	75.3	96.5		
指															
業種別	製造工業					産業総合	公益事業	*参考 機械工業	*参考 (旧)電気機械	最終需要財	消費財	生産財			
ウエイト	368.0	182.5	258.6	521.5	568.5	10279.2	279.2	3810.5	1488.5	4922.6	2237.6	2685.0	5077.4		
年月															
平成19年	97.3	98.1	92.9	95.3	103.9	99.3	110.9	104.8	108.0	96.7	102.3	91.9	101.3		
平成20年	92.1	94.4	88.7	91.8	97.6	95.7	115.9	99.9	102.0	91.8	94.8	89.4	98.4		
平成21年	85.7	83.2	79.7	95.2	87.3	77.8	103.8	71.6	82.8	79.5	71.4	86.2	74.7		
原															
平成21年10月	92.4	97.4	83.4	101.2	90.8	85.4	102.3	79.0	102.7	86.6	74.3	96.9	83.2		
11月	91.2	93.7	84.8	99.9	90.9	83.6	127.8	79.7	102.0	83.9	68.7	96.6	80.8		
12月	81.7	84.5	82.6	99.7	87.5	84.0	132.9	80.4	97.5	85.3	75.4	93.6	80.1		
指															
平成22年1月	81.3	74.2	73.5	83.7	85.7	76.6	115.0	69.5	78.4	71.8	65.0	77.4	79.2		
2月	82.0	78.0	73.3	83.4	88.6	81.3	128.2	77.8	87.5	78.5	74.4	81.9	81.4		
3月	88.8	87.7	75.0	97.2	93.6	89.3	132.5	87.4	95.1	86.7	81.5	91.1	89.3		
4月	91.2	93.6	73.6	101.9	90.3	81.0	123.0	71.4	85.8	77.1	65.2	87.0	82.4		
数															
平成21年10月	89.7	89.2	81.0	97.0	87.2	82.6	108.0	76.5	94.4	83.4	74.9	90.8	80.9		
11月	89.3	89.8	82.3	96.0	87.8	82.4	138.6	76.4	92.0	80.5	68.9	90.0	81.4		
12月	83.8	83.9	81.2	91.4	88.3	81.2	138.6	80.6	94.2	80.7	73.1	87.2	79.6		
調整済															
平成22年1月	94.1	83.8	79.5	97.6	92.7	85.1	107.2	80.2	93.2	83.0	73.9	91.6	85.8		
2月	88.9	85.9	75.0	91.6	90.8	85.2	126.0	82.2	99.3	84.3	76.3	91.4	83.7		
3月	89.1	85.0	72.3	94.1	91.4	81.9	125.6	77.7	97.1	79.2	66.9	90.2	82.6		
4月	91.9	91.9	72.8	96.0	88.3	80.6	142.0	72.2	81.6	76.8	67.6	84.3	81.2		

[注] 当月は速報値、前月以前は確報値となっている。

