

大阪の工業動向

平成22年5月分速報

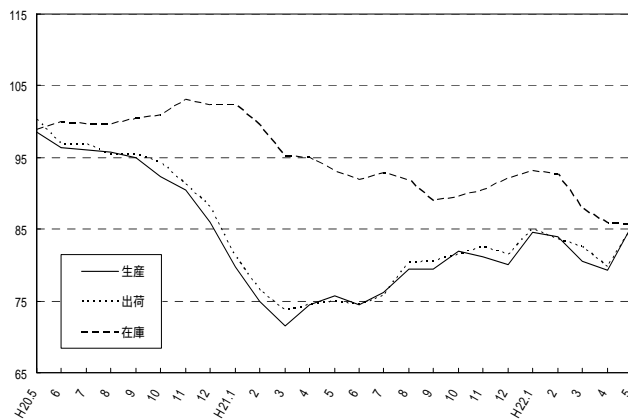
工業生産・出荷・在庫指数の動き(平成17年=100)

生産指数は85.5(前月比7.8%上昇)となった。業種別(寄与率順)にみると、情報通信機械工業(前月比39.3%)、化学工業(同11.6%)など14業種が上昇した。

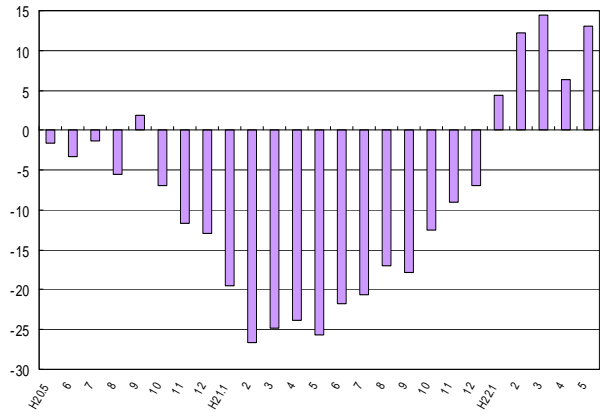
出荷指数は85.4(前月比7.0%上昇)となった。業種別(寄与率順)にみると、情報通信機械工業(前月比49.1%)、化学工業(同14.7%)など10業種が上昇した。

在庫指数は85.6(前月比0.2%低下)となった。業種別(寄与率順)にみると、一般機械工業(前月比5.2%)、非鉄金属工業(同7.4%)など10業種が低下した。

製造工業指数の推移(季節調整済指数平成17年=100)



生産指数 対前年同月比の推移(%)



業種別、特殊分類別工業生産指数

(平成17年=100)

(大阪府統計課)

	業 種 別												
	製造工業	鉄鋼業	非鉄金属	金属製品	一般機械	電気機械	情報通信機械	電子部品・デバイス	輸送機械	精密機械	窯業・土石製品	化学	石油・石炭製品
ウエイト	10000.0	608.8	174.2	1149.7	1764.0	814.4	453.8	220.3	488.8	69.2	183.9	2032.5	141.3
年月													
平成19年	99.0	106.4	99.9	98.8	103.8	93.9	124.9	125.4	98.3	105.3	95.3	87.5	92.5
平成20年	95.2	104.7	95.5	96.5	99.5	89.2	121.5	109.3	94.7	100.0	97.2	84.1	96.5
平成21年	77.1	69.1	69.2	82.9	66.4	75.3	117.8	38.1	56.0	75.9	77.8	75.9	92.3
原													
指													
数													
平成21年11月	82.4	81.9	86.3	75.9	67.1	80.6	170.4	40.7	56.1	86.2	79.8	80.1	99.5
12月	82.7	81.6	79.4	81.6	73.6	78.4	159.4	40.2	53.3	76.3	75.6	81.6	104.4
平成22年1月	75.6	84.4	80.8	70.5	65.6	68.4	118.8	32.6	57.3	63.7	71.9	80.0	95.6
2月	80.0	88.2	88.8	80.4	75.3	75.4	134.7	35.1	57.0	78.3	74.8	77.5	94.9
3月	88.1	96.8	98.5	85.0	84.1	85.1	139.4	40.6	70.2	128.7	82.1	84.5	106.1
4月	79.9	91.7	94.4	80.3	65.0	85.2	107.8	43.1	51.4	66.3	95.0	76.9	98.6
5月	80.1	91.0	76.8	82.3	62.7	78.9	147.0	42.3	48.6	60.0	87.2	81.5	96.5
季													
節													
調													
整													
済													
指													
数													
平成21年11月	81.1	82.0	83.0	75.7	67.7	79.0	132.1	39.7	58.3	94.4	78.8	80.5	93.2
12月	80.0	82.9	81.9	81.3	73.9	79.3	141.3	40.9	55.1	69.6	74.8	76.8	89.8
平成22年1月	84.5	89.2	91.2	80.5	73.7	81.0	145.3	32.7	67.4	74.8	83.7	84.8	91.7
2月	84.0	93.5	91.7	79.6	76.7	80.1	167.3	38.0	55.2	82.3	80.3	83.2	92.3
3月	80.6	94.5	94.4	69.7	67.0	85.2	158.8	39.7	56.1	109.6	79.3	81.4	95.9
4月	79.3	91.7	90.6	80.2	68.4	80.7	101.5	41.3	54.5	61.8	92.6	75.3	96.5
5月	85.5	94.1	83.7	88.8	72.1	83.3	141.4	39.0	57.4	75.9	89.4	84.0	127.2
		製 造 工 業					特 殊 分 類 別						
		プラスチック製品	繊維	食品	その他	産業総合	公益事業	*参考 機械工業	*参考 (旧)電気機械	最終需要財	投資財	消費財	生産財
ウエイト	368.0	182.5	258.6	521.5	568.5	10279.2	279.2	3810.5	1488.5	4922.6	2237.6	2685.0	5077.4
年月													
平成19年	97.3	98.1	92.9	95.3	103.9	99.3	110.9	104.8	108.0	96.7	102.3	91.9	101.3
平成20年	92.1	94.4	88.7	91.8	97.6	95.7	115.9	99.9	102.0	91.8	94.8	89.4	98.4
平成21年	85.7	83.2	79.7	95.2	87.3	77.8	103.8	71.6	82.8	79.5	71.4	86.2	74.7
原													
指													
数													
平成21年11月	91.2	93.7	84.8	99.9	90.9	83.6	127.8	79.7	102.0	83.9	68.7	96.6	80.8
12月	81.7	84.5	82.6	99.7	87.5	84.0	132.9	80.4	97.5	85.3	75.4	93.6	80.1
平成22年1月	81.3	74.2	73.5	83.7	85.7	76.6	115.0	69.5	78.4	71.8	65.0	77.4	79.2
2月	82.0	78.0	73.3	83.4	88.6	81.3	128.2	77.8	87.5	78.5	74.4	81.9	81.4
3月	88.8	87.7	75.0	97.2	93.6	89.3	132.5	87.4	95.1	86.7	81.5	91.1	89.3
4月	91.2	93.6	73.6	103.6	90.3	81.1	123.0	71.4	85.8	77.3	65.2	87.4	82.4
5月	91.9	79.8	71.1	94.2	84.5	80.7	100.9	73.1	94.2	78.9	67.4	88.4	81.3
季													
節													
調													
整													
済													
指													
数													
平成21年11月	89.3	89.8	82.3	96.0	87.8	82.4	138.6	76.4	92.0	80.5	68.9	90.0	81.4
12月	83.8	83.9	81.2	91.4	88.3	81.2	138.6	80.6	94.2	80.7	73.1	87.2	79.6
平成22年1月	94.1	83.8	79.5	97.6	92.7	85.1	107.2	80.2	93.2	83.0	73.9	91.6	85.8
2月	88.9	85.9	75.0	91.6	90.8	85.2	126.0	82.2	99.3	84.3	76.3	91.4	83.7
3月	89.1	85.0	72.3	94.1	91.4	81.9	125.6	77.7	97.1	79.2	66.9	90.2	82.6
4月	91.9	91.9	72.8	97.6	88.3	80.7	142.0	72.2	81.6	77.0	67.6	84.7	81.2
5月	92.0	85.0	76.6	97.9	89.5	86.4	123.2	79.7	94.5	85.2	75.1	92.6	85.5

[注] 当月は速報値、前月以前は確報値となっている。

工業

業種別、特殊分類別工業出荷指数

(平成17年=100)

(大阪府統計課)

業種別	業種別											特殊分類別			
	製造工業											最終需要財	生産財		
	鉄鋼業	非鉄金属	金属製品	一般機械	電気機械	情報通信機械	電子部品・デバイス	輸送機械	精密機械	窯業・土石製品	化学		石油・石炭製品	投資財	消費財
ウエイト	10000.0	714.1	266.2	1085.3	1632.1	767.7	512.0	366.6	529.9	49.2	139.9	1431.7	848.2		
年月															
平成19年	101.4	106.4	97.8	98.4	107.1	100.2	128.3	124.0	96.5	101.4	98.9	90.9	91.8		
平成20年	96.7	105.5	95.3	97.3	100.5	86.1	123.5	109.8	95.3	99.8	99.1	86.1	91.1		
平成21年	77.9	67.7	70.4	82.8	64.1	74.6	125.7	41.9	64.6	76.0	79.2	77.9	88.7		
原指	平成21年11月	84.7	81.8	82.8	87.6	61.5	83.5	184.5	45.6	64.2	83.5	80.1	82.7	93.4	
	12月	84.9	78.7	81.0	79.6	69.2	87.5	186.8	45.3	60.0	75.3	78.6	81.9	93.5	
	平成22年1月	75.5	83.6	83.2	71.3	58.9	70.8	126.6	36.8	63.1	65.9	68.8	79.8	89.9	
	2月	79.3	85.6	85.5	75.0	73.0	74.2	138.8	38.7	70.3	61.7	68.8	78.1	84.5	
	3月	92.4	98.6	93.1	85.2	90.3	86.5	151.1	44.9	83.7	152.9	87.2	93.0	98.8	
季節調整済指数	平成21年11月	80.5	88.0	92.4	78.3	59.4	84.5	115.6	49.5	60.8	61.2	101.4	79.3	92.2	
	12月	79.7	89.7	81.5	80.1	59.3	71.2	161.2	48.7	55.4	56.3	89.2	81.1	87.3	
	平成22年11月	82.5	80.3	80.0	84.6	64.3	80.7	138.4	44.5	66.8	90.7	77.5	81.0	92.6	
	12月	81.5	81.2	81.6	78.9	68.8	78.8	153.6	46.5	61.3	67.3	72.7	78.2	83.3	
	平成22年1月	85.0	88.7	91.1	83.4	67.6	89.0	163.3	37.1	73.1	78.5	84.9	87.2	92.1	
季節調整済指数	平成22年2月	83.7	90.4	89.9	75.7	75.2	81.4	178.0	42.0	67.3	64.2	75.4	84.1	86.5	
	3月	82.6	94.1	87.7	71.3	67.4	78.4	165.1	43.9	64.7	130.6	84.2	88.6	90.9	
	4月	79.8	90.1	88.6	77.0	60.9	90.5	103.5	47.8	65.0	56.6	97.5	74.8	91.4	
	5月	85.4	94.5	88.7	87.4	68.6	75.0	154.3	45.1	63.9	71.7	97.0	85.8	100.8	

[注] 当月は速報値、前月以前は確報値となっている。

業種別、特殊分類別工業在庫指数

(平成17年=100)

(大阪府統計課)

業種別	業種別											特殊分類別			
	製造工業											最終需要財	生産財		
	鉄鋼業	非鉄金属	金属製品	一般機械	電気機械	情報通信機械	電子部品・デバイス	輸送機械	精密機械	窯業・土石製品	化学		石油・石炭製品	投資財	消費財
ウエイト	10000.0	1369.4	216.8	1420.9	1480.1	-	-	-	252.5	18.5	169.9	2017.5	440.1		
年月															
平成19年	97.7	93.5	93.5	91.1	117.3	-	-	-	108.7	140.8	98.4	99.3	96.2		
平成20年	100.5	97.4	97.4	108.7	124.5	-	-	-	86.4	154.2	98.8	98.9	94.3		
平成21年	93.5	94.7	90.1	102.2	117.8	-	-	-	64.0	137.4	102.6	88.7	84.5		
原指	平成21年11月	92.1	88.7	94.7	101.8	111.8	-	-	75.0	164.2	91.6	86.8	80.2		
	12月	91.8	92.6	90.9	95.2	118.3	-	-	91.2	167.5	85.8	86.2	92.7		
	平成22年1月	94.0	90.7	87.4	93.9	126.0	-	-	111.0	153.5	90.4	94.5	87.6		
	2月	94.5	90.2	92.5	95.4	120.5	-	-	79.8	250.5	101.0	99.1	97.9		
	3月	85.7	83.8	99.6	97.6	99.3	-	-	39.8	100.0	89.3	85.6	93.5		
季節調整済指数	平成21年11月	83.7	84.9	101.3	99.3	96.6	-	-	38.2	129.8	80.4	80.9	84.9		
	12月	86.3	87.7	95.9	101.4	95.5	-	-	43.3	131.1	78.2	89.0	85.8		
	平成22年11月	90.4	87.6	94.0	103.0	104.3	-	-	60.0	176.6	96.1	89.4	78.7		
	12月	92.0	89.4	91.9	100.4	112.3	-	-	74.9	184.0	93.0	88.1	91.8		
	平成22年1月	93.1	88.7	90.5	97.6	121.4	-	-	89.8	150.8	92.5	92.1	87.7		
季節調整済指数	平成22年2月	92.7	91.4	93.9	97.7	113.9	-	-	64.7	215.6	100.8	94.3	97.7		
	3月	87.9	87.4	100.6	98.9	103.7	-	-	51.6	94.0	90.3	83.4	99.0		
	4月	85.8	87.0	104.6	99.6	104.4	-	-	45.8	129.5	80.5	79.7	86.2		
	5月	85.6	87.9	96.9	98.6	99.0	-	-	51.6	135.3	75.3	82.8	92.6		

[注] 当月は速報値、前月以前は確報値となっている。

[注] 電気機械工業、情報通信機械工業及び電子部品・デバイス工業については(旧)電気機械工業として数値を表示。