

大阪の工業動向

平成22年11月分速報

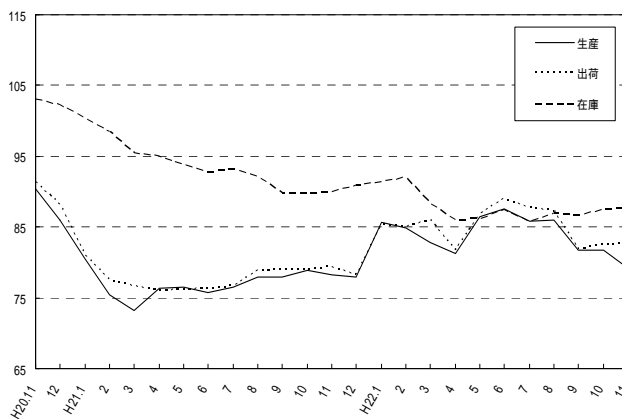
工業生産・出荷・在庫指数の動き(平成17年=100)

生産指数は79.2(前月比3.1%低下)となった。業種別(寄与率順)にみると、情報通信機械工業(前月比53.6%)、一般機械工業(同3.4%)など12業種が低下した。

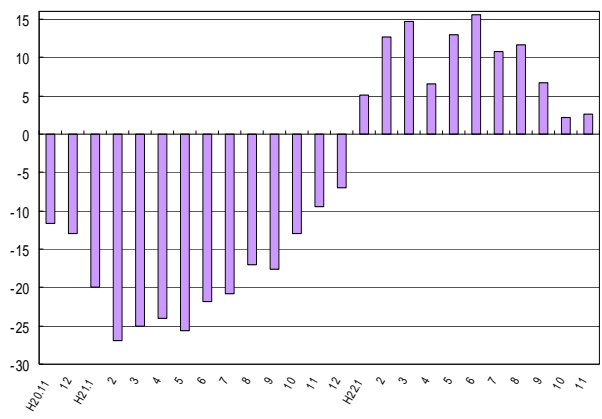
出荷指数は82.7(前月比0.2%上昇)となった。業種別(寄与率順)にみると、金属製品工業(前月比8.5%)、鉄鋼業(同13.4%)など11業種が上昇した。

在庫指数は87.6(前月比0.2%上昇)となった。業種別(寄与率順)にみると、一般機械工業(前月比6.2%)、石油・石炭製品工業(同13.3%)など11業種が上昇した。

製造工業指数の推移(季節調整済指数平成17年=100)



生産指数 対前年同月比の推移(%)



業種別、特殊分類別工業生産指数

(平成17年=100)

(大阪府統計課)

	業 種 別												
	製造工業	鉄鋼業	非鉄金属	金属製品	一般機械	電気機械	情報通信機械	電子部品・デバイス	輸送機械	精密機械	窯業・土石製品	化学	石油・石炭製品
ウエイト	10000.0	608.8	174.2	1149.7	1764.0	814.4	453.8	220.3	488.8	69.2	183.9	2032.5	141.3
年月													
平成19年	99.0	106.4	99.9	98.8	103.8	93.9	124.9	125.4	98.3	105.3	95.3	87.5	92.5
平成20年	95.2	104.7	95.5	96.5	99.5	89.2	121.5	109.3	94.7	100.0	97.2	84.1	96.5
平成21年	76.9	69.1	69.2	83.0	66.2	75.2	117.8	38.1	55.6	75.8	77.8	75.9	92.3
原													
指													
数													
平成22年5月	80.0	91.0	76.8	82.3	62.7	78.9	147.0	42.3	48.6	59.0	87.2	81.5	96.5
6月	88.7	93.7	93.1	94.4	82.7	91.8	154.8	46.2	59.6	78.6	104.6	79.6	99.7
7月	85.0	88.8	97.4	84.9	82.1	85.0	163.3	46.1	60.6	87.2	85.4	68.9	101.1
8月	81.8	84.1	79.9	85.1	73.6	71.2	146.5	43.6	52.7	86.7	105.8	80.7	87.7
9月	86.4	91.7	98.3	86.6	83.7	81.0	109.0	44.1	64.4	87.1	107.8	87.3	87.7
10月	86.3	90.6	96.6	81.6	82.9	80.3	135.2	40.8	48.7	87.4	118.3	85.5	103.0
11月	84.1	88.5	101.7	92.0	83.8	83.8	66.2	43.2	55.8	86.8	110.3	81.3	103.8
季													
節													
調													
整													
済													
指													
数													
平成22年5月	86.4	97.8	85.2	86.3	73.3	86.2	149.0	44.1	56.4	79.9	90.7	84.1	115.6
6月	87.5	91.2	90.3	92.1	85.4	85.6	156.9	45.7	60.2	78.4	98.2	75.7	122.0
7月	85.8	86.1	90.9	85.0	82.8	78.7	172.0	42.1	60.8	96.6	81.9	76.7	99.4
8月	86.0	85.1	84.4	90.7	79.2	74.1	164.4	46.9	57.4	92.0	112.1	83.2	93.2
9月	81.7	87.2	90.5	83.3	75.7	75.2	109.0	40.6	54.5	68.2	105.1	85.2	97.2
10月	81.7	79.6	87.8	83.6	83.1	74.1	106.2	38.0	47.9	94.3	111.4	79.4	100.0
11月	79.2	84.1	91.7	93.7	80.3	77.8	49.3	35.8	52.6	82.1	104.5	79.1	96.1
		製 造 工 業				産業総合	公益事業	*参考 機械工業	*参考 (旧)電気機械	特 殊 分 類 別			生産財
		プラスチック製品	窯・紙・紙加工品	繊 維	食 料 品	その他				最終需要財	投資財	消費財	
ウエイト	368.0	182.5	258.6	521.5	568.5	10279.2	279.2	3810.5	1488.5	4922.6	2237.6	2685.0	5077.4
年月													
平成19年	97.3	98.1	92.9	95.3	103.9	99.3	110.9	104.8	108.0	96.7	102.3	91.9	101.3
平成20年	92.1	94.4	88.7	91.8	97.6	95.7	115.9	99.9	102.0	91.8	94.8	89.4	98.4
平成21年	84.5	83.2	79.9	93.5	87.2	77.6	103.8	71.5	82.7	79.3	71.4	85.9	74.5
原													
指													
数													
平成22年5月	91.9	79.8	71.1	91.7	84.5	80.6	100.9	73.1	94.2	78.6	67.4	87.9	81.3
6月	96.7	90.8	76.7	100.5	87.9	89.5	118.4	88.1	104.3	91.0	81.0	99.3	86.4
7月	97.4	88.5	76.3	102.8	90.6	86.3	134.0	87.6	103.1	88.7	75.2	100.0	81.2
8月	89.7	80.9	74.3	88.6	85.3	83.3	139.3	77.6	90.1	80.2	71.8	87.3	83.2
9月	92.6	87.4	77.6	95.2	91.4	87.5	126.1	81.4	84.1	85.0	77.7	91.0	87.7
10月	91.1	93.3	78.0	99.1	92.2	86.7	102.4	81.8	91.2	86.4	77.5	93.8	86.1
11月	90.9	90.7	79.4	100.4	92.0	84.6	102.0	75.7	72.1	82.3	82.6	82.1	85.8
季													
節													
調													
整													
済													
指													
数													
平成22年5月	91.6	86.9	75.1	96.8	89.5	87.2	118.6	82.2	99.2	85.6	76.7	92.6	86.6
6月	88.8	88.3	76.3	95.7	88.5	88.5	122.0	89.2	101.7	87.9	80.8	94.1	86.0
7月	90.0	86.6	75.7	98.2	87.8	86.9	123.9	88.6	100.3	87.6	77.1	95.7	83.2
8月	92.9	85.3	77.9	94.4	91.8	87.2	129.1	81.9	96.3	86.9	77.1	94.5	81.3
9月	86.8	83.4	76.4	97.5	88.0	83.1	126.4	73.8	78.7	82.4	72.6	91.2	81.8
10月	90.2	84.2	75.8	95.5	89.0	82.4	109.6	76.6	79.2	81.3	76.8	85.9	82.3
11月	88.7	85.3	75.0	95.8	87.6	79.9	103.7	68.6	60.5	76.6	80.3	74.2	82.5

[注] 当月は速報値、前月以前は確報値となっている。

工業

業種別、特殊分類別工業出荷指数

(平成17年=100)

(大阪府統計課)

Table showing industrial shipping indices for various sectors like Iron and Steel, Non-ferrous Metals, Metal Products, etc., from 2014 to 2022.

Table showing special classification indices for manufacturing industries such as Plastics, Textiles, Food, and Others, including investment and consumption categories.

[注] 当月は速報値、前月以前は確報値となっている。

業種別、特殊分類別工業在庫指数

(平成17年=100)

(大阪府統計課)

Table showing industrial inventory indices for various sectors like Iron and Steel, Non-ferrous Metals, Metal Products, etc., from 2014 to 2022.

Table showing special classification indices for manufacturing industries such as Plastics, Textiles, Food, and Others, including investment and consumption categories.

[注] 当月は速報値、前月以前は確報値となっている。

[注] 電気機械工業、情報通信機械工業及び電子部品・デバイス工業については(旧)電気機械工業として数値を表示。