

月刊 大阪の統計

2016年(平成28年)3月 No.805

目次

統計トピックス

- 平成 25 年度 大阪府民経済計算
大阪府総務部統計課 …………… 1
- 統計功労者表彰式及び記念演奏会と
統計グラフコンクール表彰式を開催しました 大阪府総務部統計課 …………… 5

毎月の統計調査結果

- 人 口 大阪府毎月推計人口
平成 27 年 11 月 1 日現在から平成 28 年 2 月 1 日現在…………… 7
- 物 価 大阪市消費者物価指数の動き 平成 28 年 2 月速報…………… 13
- 労 働 大阪の賃金、労働時間及び雇用の動き 平成 27 年 12 月月報…………… 15
- 工 業 大阪の工業動向 平成 27 年 12 月速報…………… 17

四半期の統計調査結果

- 労 働 大阪の就業状況
平成 27 年平均及び平成 27 年 10～12 月期…………… 19

- 今月の統計表…………… 21

統計コラム

- 第5回 『私の欲しいものがなぜわかる？ レコメンド機能って？』…………… 32

●月刊「大阪の統計」は大阪府ホームページにも掲載しています。
<http://www.pref.osaka.lg.jp/toukei/osaka-tkg/index.html>



大阪府総務部統計課

大阪府広報担当副知事
もずやん

平成25年度 大阪府民経済計算

大阪府総務部統計課 情報・分析グループ

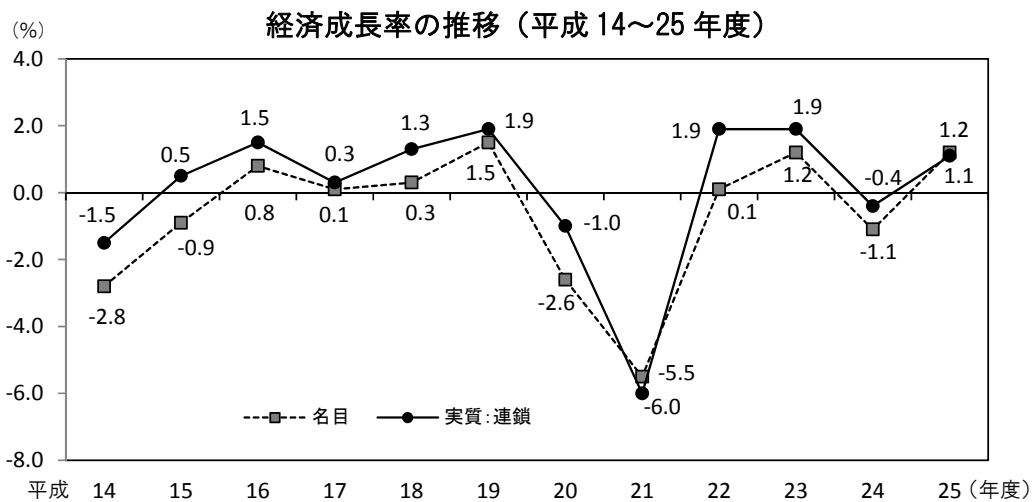
《 詳細は大阪府ホームページに掲載しています。 <http://www.pref.osaka.lg.jp/toukei/gdp/index.html> 》

平成27年12月25日に、平成25年度大阪府民経済計算（大阪府版GDP統計）を公表しましたので、その概要を紹介します。

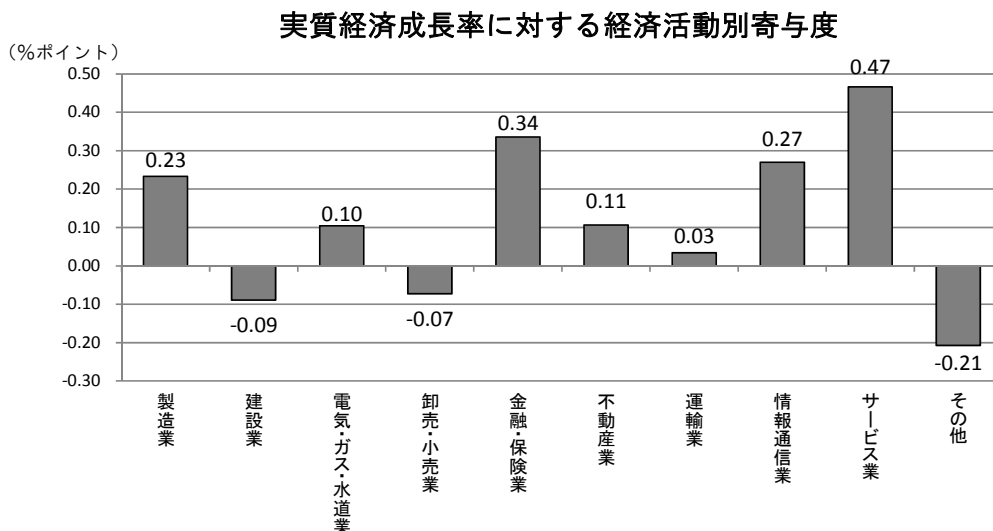
大阪府経済の概況

「平成25年度は、2年ぶりのプラス成長」

平成25年度の府内総生産は、名目で37兆3,150億円、実質（平成17暦年連鎖価格）で39兆2,897億円となりました。対前年度増加率（＝経済成長率）は、名目で+1.2%、実質で+1.1%となり、名目、実質共に経済成長率はプラスとなりました。



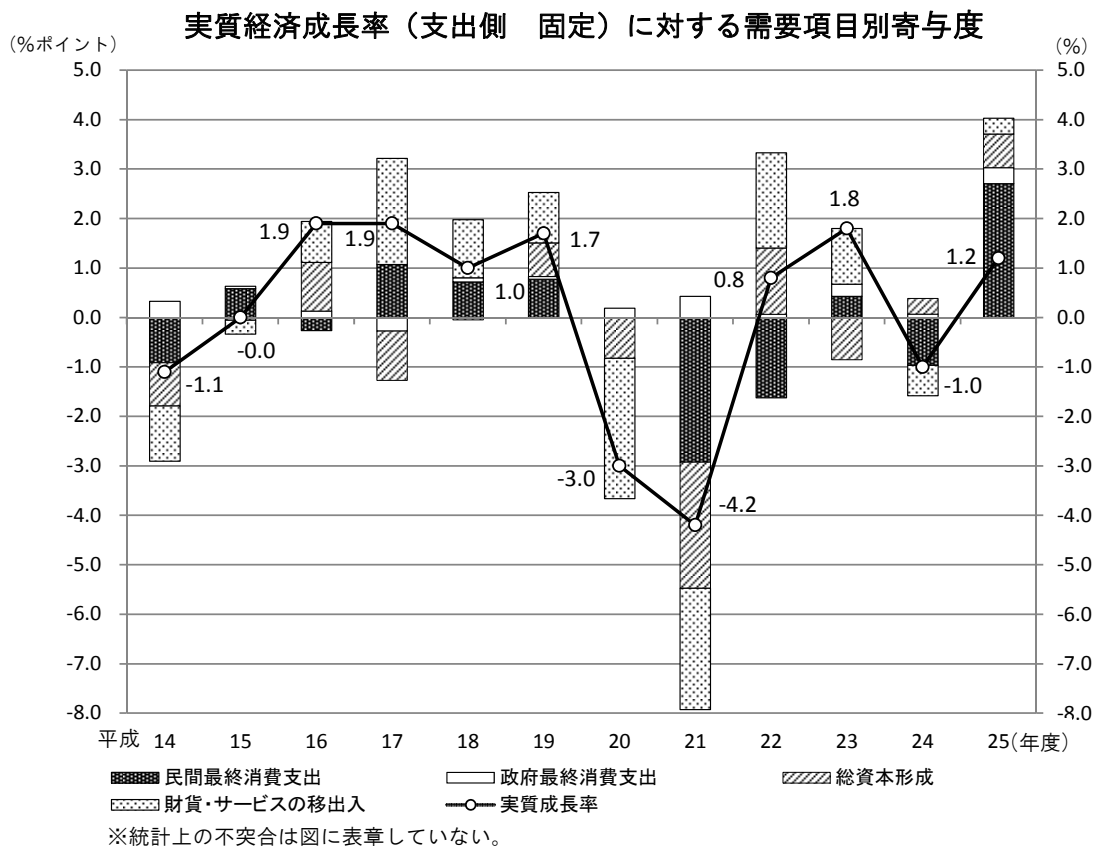
実質経済成長率（+1.1%）に対する経済活動別寄与度をみると、増加に寄与したのは、サービス業+0.47%ポイント、金融・保険業+0.34%ポイント、情報通信業+0.27%ポイント等でした。一方、減少に寄与したのは、その他-0.21%ポイント等でした。



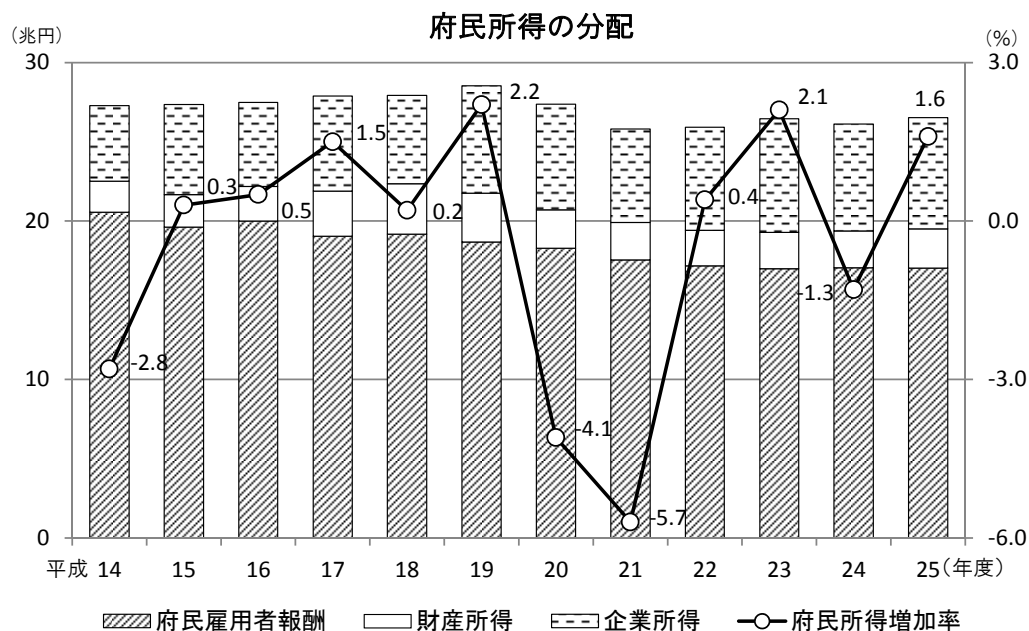
※連鎖方式を用いて実質化した場合、実質値に加法整合性がないので、実質経済成長率と寄与度の和は一致しない。

支出側からみた実質経済成長率（+1.2%）に対する需要項目別寄与度をみると、増加に寄与したのは、民間最終消費支出+2.7%ポイント、総資本形成+0.7%ポイント、政府最終消費支出+0.3%ポイント、財貨・サービスの移出入+0.3%ポイントと全てが増加に寄与しました。民間最終消費支出は消費税増税前の駆け込み需要が大きく影響しました。

また、府内総生産（支出側 名目）の53.9%を民間最終消費支出が占めています。

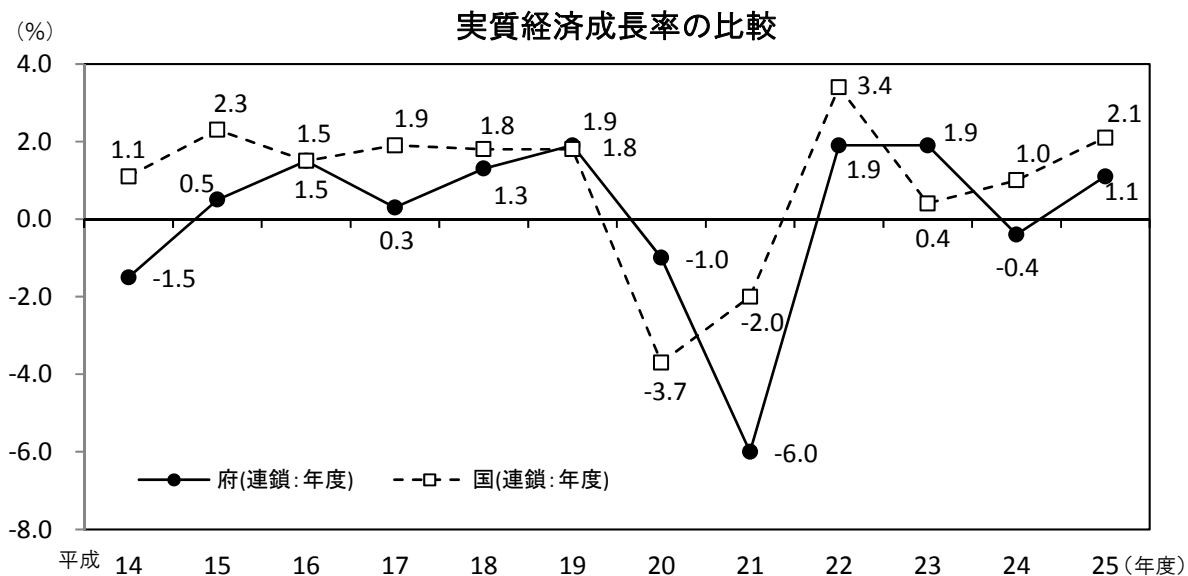


平成25年度の府民所得（名目）は26兆5,056億円、対前年度増加率+1.6%と2年ぶりの増加となりました。内訳は、府民雇用者報酬が対前年度増加率-0.1%、財産所得が同+6.6%、企業所得が同+4.1%となりました。



大阪府と全国との比較

平成 25 年度の全国の実質経済成長率は+2.1%、大阪府の実質経済成長率+1.1%となり、全国の実質経済成長率を下回りました。



大阪府と全国の主要項目は、以下のとおりとなりました。府内総生産（名目）は全国の 7.7% を占めています。

大阪府、全国の主要項目

上段: 実額(単位: 十億円) 下段: 増加率(%)

		平成23年度	平成24年度	平成25年度
総生産額(名目)	大阪府 (生産側)	37,270.8 1.2	36,878.3 ▲ 1.1	37,315.0 1.2
	全国 (支出側)	473,904.8 ▲ 1.3	474,474.9 0.1	483,110.3 1.8
総生産額(連鎖実質)	大阪府 (生産側)	38,995.3 1.9	38,852.0 ▲ 0.4	39,289.7 1.1
	※1 全国 (支出側)	514,412.7 0.4	519,631.8 1.0	530,591.5 2.1
	※2 全国 (生産側: 暦年)	510,044.6 ▲ 0.5	518,989.2 1.8	527,362.4 1.6
府民所得(名目)	大阪府	26,437.6 2.1	26,101.0 ▲ 1.3	26,505.6 1.6
国民所得(名目) [要素費用表示]	全国	349,597.1 ▲ 0.9	351,957.8 0.7	362,055.0 2.9
※3 (参考) 府内総生産(名目)の全国シェア		7.9	7.8	7.7

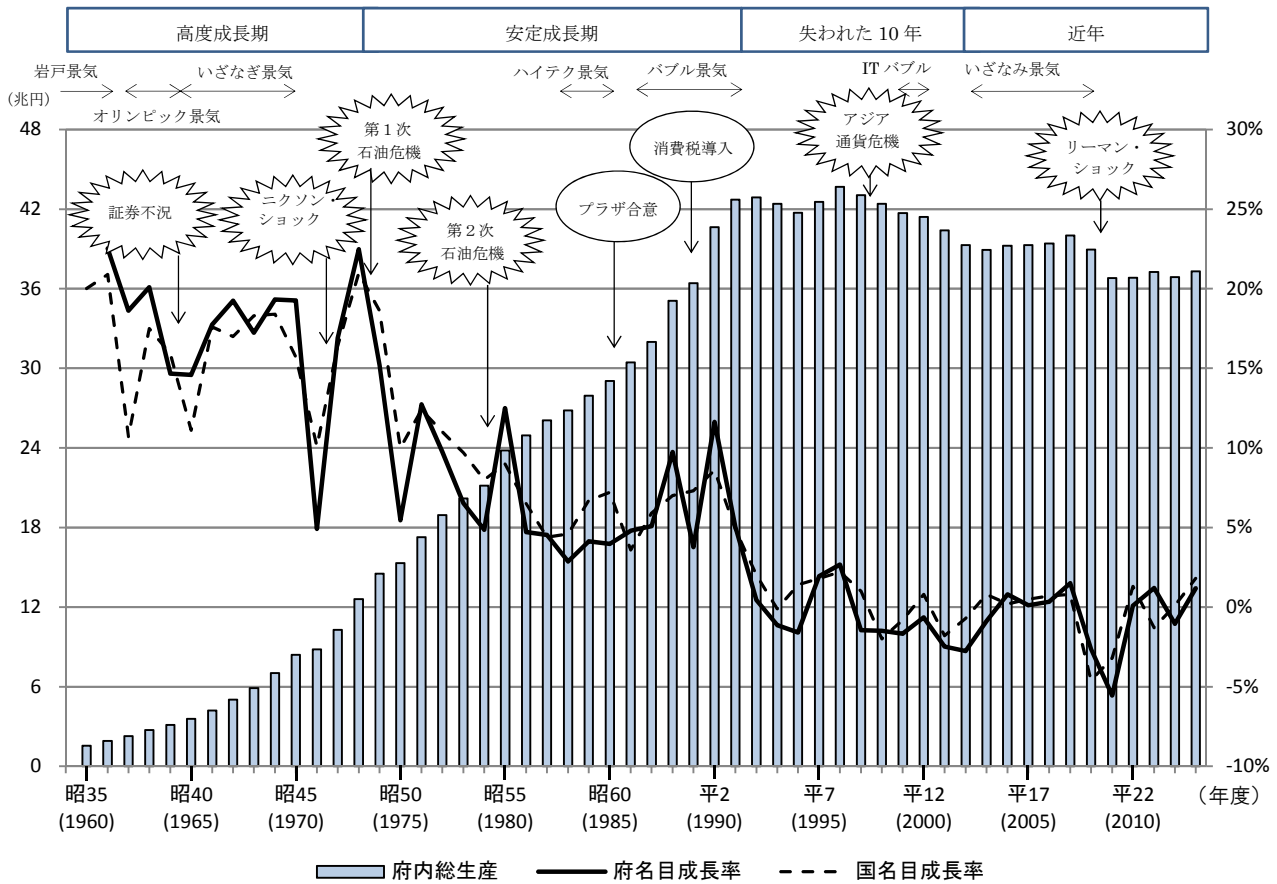
注) ※1 県民経済計算においては連鎖価格表示の実質値(支出系列)の計算はされていない。

※2 国民経済計算の生産側の計数は暦年値。

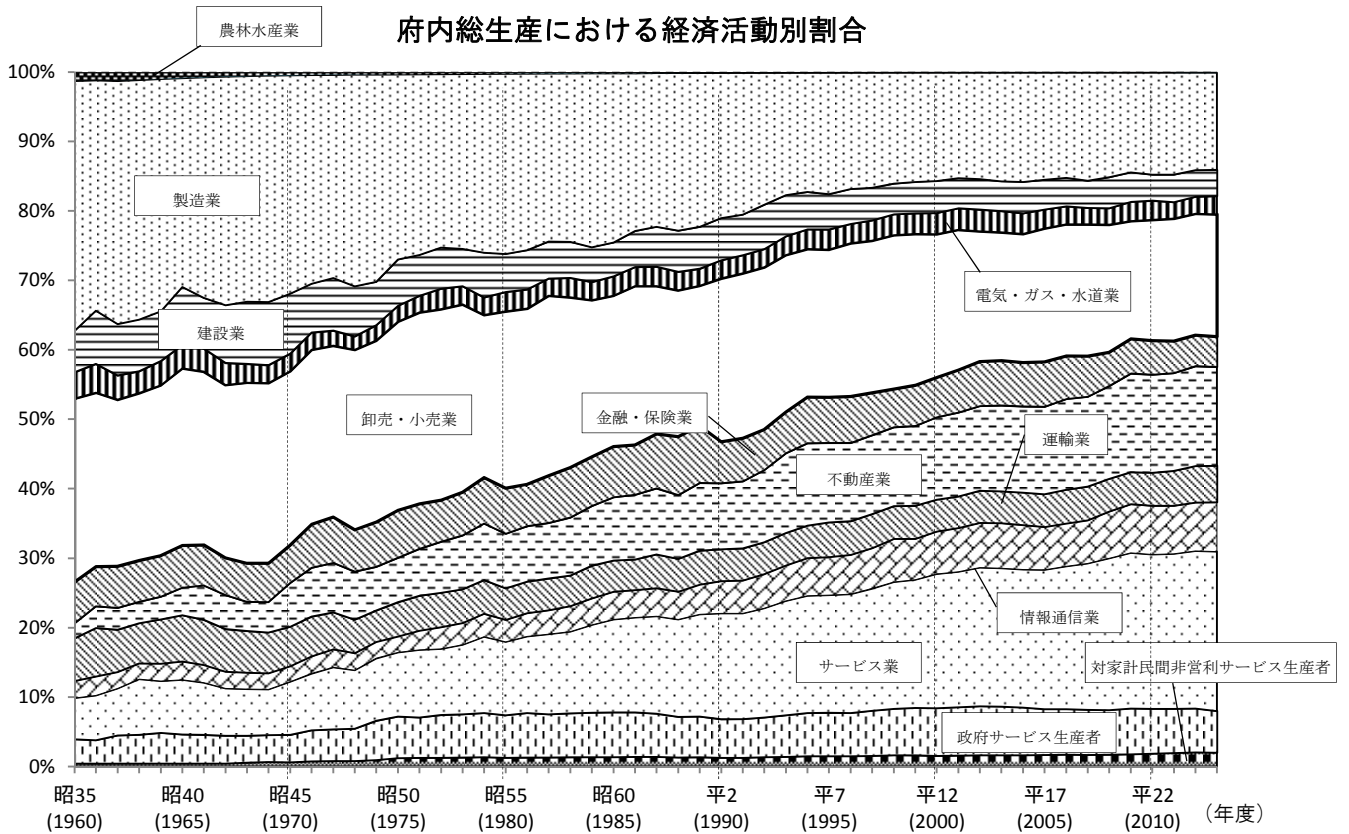
※3 全国シェアは、「府内総生産(名目) / 国内総生産(名目)」により求めている。

大阪経済の変遷

府内総生産額と名目成長率・国の名目成長率



府内総生産における経済活動別割合



統計功労者表彰式及び記念演奏会と 統計グラフコンクール表彰式を開催しました

大阪府総務部統計課 情報・分析グループ

○ 平成 27 年度大阪府統計功労者表彰式及び記念演奏会

平成 28 年 2 月 10 日に、社会の基盤となる統計調査の実施に多大な功績のあった統計調査員 199 名と、統計調査に長年ご協力いただいた事業所 36 団体を表彰する式典を、大阪府咲洲庁舎咲洲ホールで開催しました。

また、表彰式終了後には、大阪府警察音楽隊による演奏会を開催し、女性警察官で編成されるカラーガード隊の演技を交えた華やかな楽しい演奏で、会場を盛り上げていただきました。

会場には、統計グラフコンクールの入賞作品及び統計課職員が作成した大阪府の統計トピックスのパネルを展示しました。

受賞者の内訳

総務大臣表彰	27名
厚生労働大臣表彰（個人）	4名
厚生労働大臣表彰（団体）	21事業所
経済産業大臣表彰	14名
農林水産大臣表彰	10名
大阪府知事表彰	23名
総務省統計局長感謝状	24名
経済産業省大臣官房調査統計審議官感謝状	66名
大阪府知事感謝状（個人）	31名
大阪府知事感謝状（団体）	15事業所

平成 27 年度大阪府統計功労者表彰式



大阪府警察音楽隊による記念演奏会



統計グラフコンクール入賞作品の展示



統計トピックスのパネル展示



○ 第57回（平成27年度）大阪府統計グラフコンクール表彰式

平成28年1月15日に大阪府咲洲庁舎迎賓会議室で、大阪府統計グラフコンクール表彰式を行いました。

このコンクールは、統計の表現技術向上と統計への理解と関心、親しみを深めていただくことを目的に毎年開催しています。今年度は過去最多1,411点の応募があり、その中から、30作品を「知事賞」に決定しました。また、当コンクールに連続して多数の応募をいただくなど、積極的に取り組んでいた小学校・高等学校各1校を「知事賞団体奨励賞」に決定しました。

入賞された児童・生徒及び団体賞を受賞された学校に表彰状を授与し、また、全国コンクール入賞者の表彰も併せて行いました。

第57回（平成27年度）大阪府統計グラフコンクール

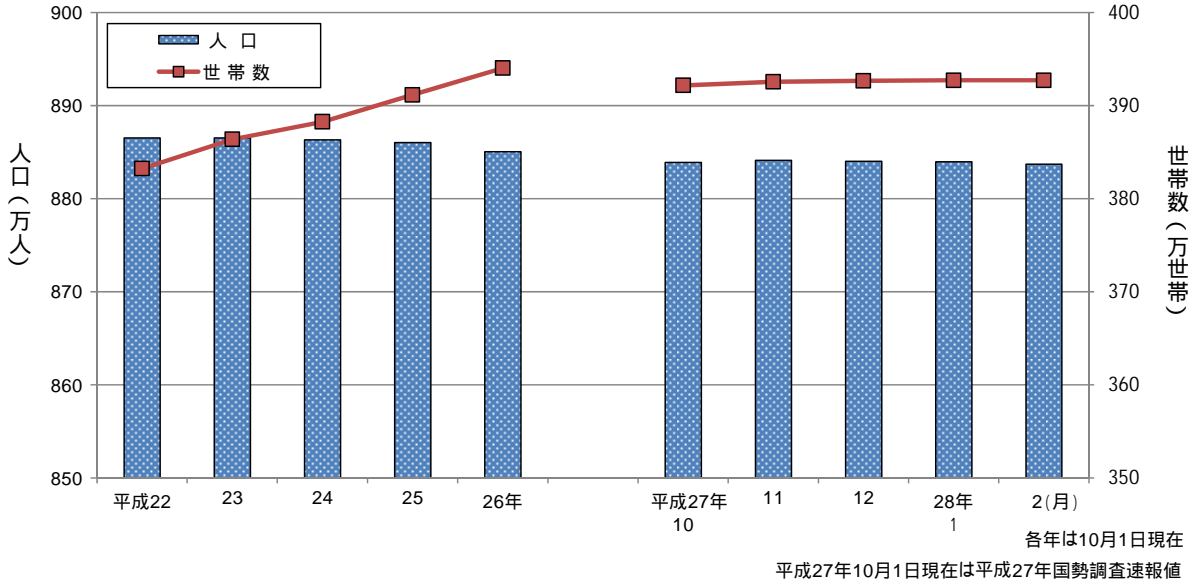


大阪府毎月推計人口

平成27年11月1日現在から平成28年2月1日現在

《 詳細は大阪府ホームページに掲載しています。 <http://www.pref.osaka.lg.jp/toukei/jinkou/index.html> 》

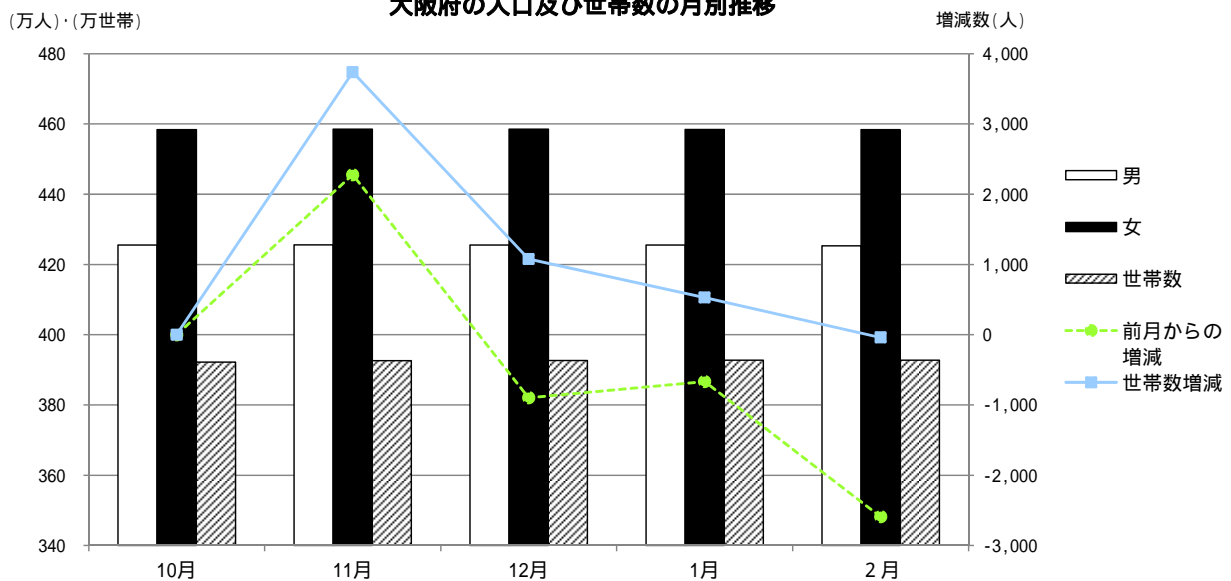
大阪府の人口及び世帯数の推移



		10月	11月	12月	1月	2月
人 口	総 数	8,838,908 人	8,841,185 人	8,840,288 人	8,839,622 人	8,837,032 人
	男	4,255,081 人	4,256,220 人	4,255,514 人	4,254,997 人	4,253,421 人
	女	4,583,827 人	4,584,965 人	4,584,774 人	4,584,625 人	4,583,611 人
	前月からの増減	----	2,277 人	-897 人	-666 人	-2,590 人
世 帯 数	3,921,923 世帯	3,925,660 世帯	3,926,737 世帯	3,927,267 世帯	3,927,228 世帯	
世 帯 数 増 減	----	3,737 世帯	1,077 世帯	530 世帯	-39 世帯	

(各月はいずれも1日現在とする。)

大阪府の人口及び世帯数の月別推移



・この推計人口は、平成27年10月1日現在の国勢調査速報値を基に、市町村からの報告による住民基本台帳登録者数の毎月の増減を加減して算出したものであり、出生・死亡の差を自然増減とし、人口増減数から自然増減を差し引いたものを社会増減とした。

・平成28年10月公表予定の「人口等基本集計(確報)」が公表された後、平成22年11月から平成27年9月までの推計人口は補正をし、また「平成27年国勢調査速報値」と「人口等基本集計(確報)」が異なる場合は平成27年11月から「人口等基本集計(確報)」の発表までに公表した「大阪府の推計人口」は修正し、大阪府ホームページに掲載する。

平成27年11月1日 大阪府市区町村別世帯数および人口

市区町村	世帯数	人口			市区町村	世帯数	人口		
		総数	男	女			総数	男	女
大阪府	3,925,660	8,841,185	4,256,220	4,584,965	岸和田市	75,252	194,808	93,079	101,729
市部	3,855,419	8,659,527	4,168,816	4,490,711	豊中市	170,353	394,525	186,929	207,596
郡部	70,241	181,658	87,404	94,254	池田市	45,666	103,054	49,444	53,610
大阪府地域	1,356,100	2,693,837	1,303,581	1,390,256	吹田市	169,799	375,139	180,897	194,242
北大阪地域	767,336	1,783,474	855,968	927,506	泉大津市	31,073	75,871	36,211	39,660
三島地域	483,059	1,122,279	541,375	580,904	高槻市	147,580	351,807	168,077	183,730
豊能地域	284,277	661,195	314,593	346,602	貝塚市	33,325	88,703	42,564	46,139
東大阪地域	855,395	2,005,309	969,592	1,035,717	守口市	65,682	143,089	68,800	74,289
北河内地域	493,167	1,162,892	561,256	601,636	枚方市	167,427	403,835	192,785	211,050
中河内地域	362,228	842,417	408,336	434,081	茨木市	116,826	280,287	135,725	144,562
南河内地域	244,638	612,840	290,199	322,641	八尾市	110,062	268,643	128,395	140,248
泉州地域	702,191	1,745,725	836,880	908,845	泉佐野市	41,543	100,973	48,477	52,496
泉北地域	481,729	1,175,715	563,755	611,960	富田林市	45,650	114,021	53,695	60,326
泉南地域	220,462	570,010	273,125	296,885	寝屋川市	101,485	237,698	115,224	122,474
大阪市	1,356,100	2,693,837	1,303,581	1,390,256	河内長野市	42,053	107,010	50,170	56,840
都島区	51,603	104,732	50,520	54,212	松原市	49,625	120,648	58,031	62,617
福島区	37,371	72,534	34,186	38,348	大東市	52,059	122,954	60,193	62,761
此花区	30,729	66,624	32,558	34,066	和泉市	70,915	186,164	89,862	96,302
西区	52,439	92,730	43,697	49,033	箕面市	56,885	133,458	63,885	69,573
港区	40,425	82,070	40,132	41,938	柏原市	28,995	71,258	34,037	37,221
大正区	29,185	65,159	31,786	33,373	羽曳野市	44,088	112,661	53,210	59,451
天王寺区	38,104	75,792	35,254	40,538	門真市	55,449	122,704	60,096	62,608
浪速区	47,475	70,081	35,577	34,504	摂津市	36,842	85,056	42,400	42,656
西淀川区	42,982	95,520	46,978	48,542	高石市	22,505	56,518	26,838	29,680
東淀川区	92,638	175,599	86,398	89,201	藤井寺市	27,127	65,436	30,806	34,630
東成区	39,673	80,616	38,561	42,055	東大阪市	223,171	502,516	245,904	256,612
生野区	63,546	130,292	62,748	67,544	泉南市	22,772	62,485	29,892	32,593
旭区	43,698	91,626	43,723	47,903	四條畷市	22,121	56,135	27,490	28,645
城東区	76,677	164,567	78,394	86,173	交野市	28,944	76,477	36,668	39,809
阿倍野区	50,231	108,005	49,730	58,275	大阪狭山市	22,890	57,779	27,188	30,591
住吉区	71,772	154,311	72,040	82,271	阪南市	20,597	54,116	25,705	28,411
東住吉区	57,954	126,347	59,621	66,726	三島郡	12,012	29,990	14,276	15,714
西成区	69,522	111,995	64,753	47,242	島本町	12,012	29,990	14,276	15,714
淀川区	94,605	176,574	87,445	89,129	豊能郡	11,373	30,158	14,335	15,823
鶴見区	46,338	111,468	53,418	58,050	豊能町	7,696	19,919	9,437	10,482
住之江区	56,982	122,960	59,108	63,852	能勢町	3,677	10,239	4,898	5,341
平野区	88,932	196,852	93,307	103,545	泉北郡	6,678	17,300	8,286	9,014
北区	74,059	123,997	59,978	64,019	忠岡町	6,678	17,300	8,286	9,014
中央区	59,160	93,386	43,669	49,717	泉南郡	26,973	68,925	33,408	35,517
堺市	350,558	839,862	402,558	437,304	熊取町	16,681	44,420	21,672	22,748
堺区	69,243	148,114	72,891	75,223	田尻町	3,902	8,566	4,354	4,212
中区	48,594	124,480	60,264	64,216	岬町	6,390	15,939	7,382	8,557
東区	34,757	85,294	40,513	44,781	南河内郡	13,205	35,285	17,099	18,186
西区	54,580	135,819	65,352	70,467	太子町	5,063	13,736	6,709	7,027
南区	60,408	147,800	68,870	78,930	河南町	6,113	16,172	7,834	8,338
北区	68,665	159,180	75,721	83,459	千早赤阪村	2,029	5,377	2,556	2,821
美原区	14,311	39,175	18,947	20,228					

※平成27年国勢調査（速報値）を基にしています。

人 口

平成27年12月1日 大阪府市区町村別世帯数および人口

市区町村	世帯数	人 口			市区町村	世帯数	人 口		
		総 数	男	女			総 数	男	女
大阪府	3,926,737	8,840,288	4,255,514	4,584,774	岸和田市	75,276	194,703	93,003	101,700
市部	3,856,535	8,658,794	4,168,187	4,490,607	豊中市	170,304	394,417	186,868	207,549
郡部	70,202	181,494	87,327	94,167	池田市	45,687	103,075	49,462	53,613
大阪市地域	1,356,785	2,694,146	1,303,732	1,390,414	吹田市	169,802	375,324	180,973	194,351
北大阪地域	767,389	1,783,617	855,949	927,668	泉大津市	31,070	75,805	36,200	39,605
三島地域	483,139	1,122,546	541,419	581,127	高槻市	147,597	351,845	168,068	183,777
豊能地域	284,250	661,071	314,530	346,541	貝塚市	33,350	88,710	42,567	46,143
東大阪地域	855,539	2,004,815	969,299	1,035,516	守口市	65,730	143,083	68,782	74,301
北河内地域	493,412	1,162,771	561,185	601,586	枚方市	167,538	403,852	192,784	211,068
中河内地域	362,127	842,044	408,114	433,930	茨木市	116,847	280,319	135,707	144,612
南河内地域	244,685	612,568	290,057	322,511	八尾市	110,034	268,551	128,351	140,200
泉州地域	702,339	1,745,142	836,477	908,665	泉佐野市	41,575	100,977	48,466	52,511
泉北地域	481,792	1,175,293	563,477	611,816	富田林市	45,682	113,988	53,663	60,325
泉南地域	220,547	569,849	273,000	296,849	寝屋川市	101,476	237,541	115,156	122,385
大阪市	1,356,785	2,694,146	1,303,732	1,390,414	河内長野市	42,075	106,944	50,148	56,796
都島区	51,609	104,735	50,535	54,200	松原市	49,611	120,602	58,001	62,601
福島区	37,375	72,515	34,179	38,336	大東市	52,048	122,916	60,176	62,740
此花区	30,724	66,582	32,526	34,056	和泉市	70,986	186,143	89,867	96,276
西区	52,536	92,882	43,769	49,113	箕面市	56,892	133,476	63,881	69,595
港区	40,458	82,095	40,136	41,959	柏原市	28,965	71,169	33,985	37,184
大正区	29,156	65,105	31,761	33,344	羽曳野市	44,071	112,579	53,151	59,428
天王寺区	38,137	75,820	35,277	40,543	門真市	55,507	122,713	60,100	62,613
浪速区	47,568	70,263	35,672	34,591	摂津市	36,875	85,042	42,382	42,660
西淀川区	43,005	95,520	46,996	48,524	高石市	22,535	56,543	26,832	29,711
東淀川区	92,781	175,645	86,440	89,205	藤井寺市	27,142	65,412	30,818	34,594
東成区	39,649	80,571	38,527	42,044	東大阪市	223,128	502,324	245,778	256,546
生野区	63,493	130,156	62,655	67,501	泉南市	22,773	62,465	29,870	32,595
旭区	43,666	91,571	43,674	47,897	四條畷市	22,133	56,139	27,497	28,642
城東区	76,781	164,641	78,415	86,226	交野市	28,980	76,527	36,690	39,837
阿倍野区	50,255	108,115	49,780	58,335	大阪狭山市	22,908	57,815	27,212	30,603
住吉区	71,750	154,246	72,042	82,204	阪南市	20,634	54,134	25,724	28,410
東住吉区	58,006	126,381	59,639	66,742	三島郡	12,018	30,016	14,289	15,727
西成区	69,495	111,915	64,704	47,211	島本町	12,018	30,016	14,289	15,727
淀川区	94,611	176,554	87,444	89,110	豊能郡	11,367	30,103	14,319	15,784
鶴見区	46,340	111,468	53,424	58,044	豊能町	7,688	19,882	9,426	10,456
住之江区	57,023	122,923	59,095	63,828	能勢町	3,679	10,221	4,893	5,328
平野区	88,945	196,788	93,261	103,527	泉北郡	6,682	17,287	8,285	9,002
北区	74,182	124,160	60,073	64,087	忠岡町	6,682	17,287	8,285	9,002
中央区	59,240	93,495	43,708	49,787	泉南郡	26,939	68,860	33,370	35,490
堺市	350,519	839,515	402,293	437,222	熊取町	16,679	44,399	21,652	22,747
堺区	69,168	147,993	72,823	75,170	田尻町	3,886	8,553	4,345	4,208
中区	48,671	124,504	60,258	64,246	岬町	6,374	15,908	7,373	8,535
東区	34,768	85,287	40,490	44,797	南河内郡	13,196	35,228	17,064	18,164
西区	54,569	135,796	65,341	70,455	太子町	5,053	13,715	6,697	7,018
南区	60,372	147,592	68,740	78,852	河南町	6,113	16,148	7,819	8,329
北区	68,612	159,141	75,677	83,464	千早赤阪村	2,030	5,365	2,548	2,817
美原区	14,359	39,202	18,964	20,238					

※平成27年国勢調査（速報値）を基にしています。

平成28年1月1日 大阪府市区町村別世帯数および人口

市区町村	世帯数	人 口			市区町村	世帯数	人 口		
		総数	男	女			総数	男	女
大阪府	3,927,267	8,839,622	4,254,997	4,584,625	岸和田市	75,299	194,660	92,967	101,693
市部	3,857,049	8,658,285	4,167,746	4,490,539	豊中市	170,261	394,265	186,783	207,482
郡部	70,218	181,337	87,251	94,086	池田市	45,717	103,138	49,471	53,667
大阪市地域	1,356,972	2,694,671	1,303,976	1,390,695	吹田市	170,055	376,007	181,272	194,735
北大阪地域	767,624	1,784,094	856,070	928,024	泉大津市	31,072	75,792	36,189	39,603
三島地域	483,316	1,123,045	541,583	581,462	高槻市	147,573	351,816	168,033	183,783
豊能地域	284,308	661,049	314,487	346,562	貝塚市	33,325	88,655	42,543	46,112
東大阪地域	855,417	2,003,772	968,787	1,034,985	守口市	65,729	143,045	68,762	74,283
北河内地域	493,199	1,161,974	560,770	601,204	枚方市	167,366	403,555	192,660	210,895
中河内地域	362,218	841,798	408,017	433,781	茨木市	116,815	280,224	135,657	144,567
南河内地域	244,753	612,312	289,900	322,412	八尾市	110,089	268,544	128,320	140,224
泉州地域	702,501	1,744,773	836,264	908,509	泉佐野市	41,542	100,878	48,415	52,463
泉北地域	481,936	1,175,184	563,404	611,780	富田林市	45,668	113,873	53,605	60,268
泉南地域	220,565	569,589	272,860	296,729	寝屋川市	101,424	237,328	115,081	122,247
大阪市	1,356,972	2,694,671	1,303,976	1,390,695	河内長野市	42,088	106,909	50,124	56,785
都島区	51,607	104,711	50,518	54,193	松原市	49,617	120,520	57,939	62,581
福島区	37,423	72,626	34,236	38,390	大東市	52,042	122,835	60,102	62,733
此花区	30,728	66,561	32,528	34,033	和泉市	70,983	186,121	89,855	96,266
西区	52,597	93,026	43,843	49,183	箕面市	56,953	133,590	63,929	69,661
港区	40,418	82,089	40,128	41,961	柏原市	28,946	71,056	33,928	37,128
大正区	29,144	65,029	31,709	33,320	羽曳野市	44,103	112,567	53,148	59,419
天王寺区	38,304	76,150	35,426	40,724	門真市	55,531	122,605	60,026	62,579
浪速区	47,609	70,374	35,708	34,666	摂津市	36,863	84,991	42,334	42,657
西淀川区	42,987	95,460	46,955	48,505	高石市	22,554	56,544	26,821	29,723
東淀川区	92,824	175,699	86,461	89,238	藤井寺市	27,143	65,383	30,787	34,596
東成区	39,711	80,636	38,571	42,065	東大阪市	223,183	502,198	245,769	256,429
生野区	63,465	130,049	62,668	67,381	泉南市	22,799	62,469	29,896	32,573
旭区	43,677	91,648	43,716	47,932	四條畷市	22,122	56,076	27,453	28,623
城東区	76,766	164,664	78,417	86,247	交野市	28,985	76,530	36,686	39,844
阿倍野区	50,276	108,141	49,848	58,293	大阪狭山市	22,938	57,869	27,243	30,626
住吉区	71,602	154,049	71,914	82,135	阪南市	20,648	54,108	25,700	28,408
東住吉区	57,970	126,351	59,603	66,748	三島郡	12,010	30,007	14,287	15,720
西成区	69,375	111,795	64,639	47,156	島本町	12,010	30,007	14,287	15,720
淀川区	94,593	176,564	87,422	89,142	豊能郡	11,377	30,056	14,304	15,752
鶴見区	46,338	111,461	53,423	58,038	豊能町	7,704	19,871	9,427	10,444
住之江区	57,038	122,849	59,070	63,779	能勢町	3,673	10,185	4,877	5,308
平野区	88,978	196,750	93,235	103,515	泉北郡	6,683	17,264	8,267	8,997
北区	74,289	124,378	60,168	64,210	忠岡町	6,683	17,264	8,267	8,997
中央区	59,253	93,611	43,770	49,841	泉南郡	26,952	68,819	33,339	35,480
堺市	350,644	839,463	402,272	437,191	熊取町	16,699	44,391	21,645	22,746
堺区	69,131	147,937	72,794	75,143	田尻町	3,876	8,526	4,326	4,200
中区	48,677	124,451	60,219	64,232	岬町	6,377	15,902	7,368	8,534
東区	34,818	85,345	40,509	44,836	南河内郡	13,196	35,191	17,054	18,137
西区	54,630	135,884	65,418	70,466	太子町	5,062	13,700	6,692	7,008
南区	60,333	147,457	68,675	78,782	河南町	6,108	16,133	7,819	8,314
北区	68,640	159,162	75,674	83,488	千早赤阪村	2,026	5,358	2,543	2,815
美原区	14,415	39,227	18,983	20,244					

※平成27年国勢調査（速報値）を基にしています。

平成28年2月1日 大阪府市区町村別世帯数および人口

市区町村	世帯数	人 口			市区町村	世帯数	人 口		
		総 数	男	女			総 数	男	女
大阪府	3,927,228	8,837,032	4,253,421	4,583,611	岸和田市	75,304	194,545	92,899	101,646
市部	3,857,377	8,656,162	4,166,545	4,489,617	豊中市	170,268	394,225	186,773	207,452
郡部	69,851	180,870	86,876	93,994	池田市	45,746	103,099	49,441	53,658
大阪市地域	1,357,196	2,694,903	1,304,083	1,390,820	吹田市	170,066	376,010	181,278	194,732
北大阪地域	767,707	1,783,783	855,881	927,902	泉大津市	31,047	75,698	36,124	39,574
三島地域	483,338	1,122,827	541,445	581,382	高槻市	147,563	351,631	167,935	183,696
豊能地域	284,369	660,956	314,436	346,520	貝塚市	33,340	88,605	42,520	46,085
東大阪地域	855,452	2,002,776	968,211	1,034,565	守口市	65,737	142,964	68,732	74,232
北河内地域	493,336	1,161,499	560,484	601,015	枚方市	167,436	403,427	192,586	210,841
中河内地域	362,116	841,277	407,727	433,550	茨木市	116,834	280,187	135,622	144,565
南河内地域	244,752	611,944	289,708	322,236	八尾市	110,090	268,481	128,301	140,180
泉州地域	702,121	1,743,626	835,538	908,088	泉佐野市	41,550	100,871	48,422	52,449
泉北地域	481,875	1,174,672	563,123	611,549	富田林市	45,684	113,818	53,583	60,235
泉南地域	220,246	568,954	272,415	296,539	寝屋川市	101,466	237,232	115,014	122,218
大阪市	1,357,196	2,694,903	1,304,083	1,390,820	河内長野市	42,091	106,800	50,066	56,734
都島区	51,650	104,741	50,539	54,202	松原市	49,634	120,459	57,900	62,559
福島区	37,465	72,644	34,224	38,420	大東市	52,034	122,782	60,061	62,721
此花区	30,724	66,532	32,519	34,013	和泉市	70,971	186,068	89,831	96,237
西区	52,675	93,173	43,933	49,240	箕面市	56,986	133,614	63,940	69,674
港区	40,372	82,057	40,110	41,947	柏原市	28,938	70,982	33,898	37,084
大正区	29,118	64,950	31,663	33,287	羽曳野市	44,093	112,494	53,124	59,370
天王寺区	38,352	76,244	35,459	40,785	門真市	55,530	122,503	59,995	62,508
浪速区	47,744	70,563	35,819	34,744	摂津市	36,865	84,991	42,332	42,659
西淀川区	42,979	95,436	46,928	48,508	高石市	22,574	56,536	26,817	29,719
東淀川区	92,771	175,612	86,410	89,202	藤井寺市	27,140	65,357	30,772	34,585
東成区	39,667	80,593	38,562	42,031	東大阪市	223,088	501,814	245,528	256,286
生野区	63,383	129,922	62,613	67,309	泉南市	22,781	62,406	29,851	32,555
旭区	43,645	91,578	43,665	47,913	四條畷市	22,113	56,046	27,404	28,642
城東区	76,842	164,761	78,466	86,295	交野市	29,020	76,545	36,692	39,853
阿倍野区	50,246	108,189	49,870	58,319	大阪狭山市	22,923	57,868	27,235	30,633
住吉区	71,550	153,893	71,843	82,050	阪南市	20,661	54,073	25,687	28,386
東住吉区	58,007	126,298	59,579	66,719	三島郡	12,010	30,008	14,278	15,730
西成区	69,257	111,653	64,544	47,109	島本町	12,010	30,008	14,278	15,730
淀川区	94,609	176,603	87,440	89,163	豊能郡	11,369	30,018	14,282	15,736
鶴見区	46,351	111,467	53,444	58,023	豊能町	7,697	19,847	9,415	10,432
住之江区	57,021	122,745	59,015	63,730	能勢町	3,672	10,171	4,867	5,304
平野区	88,949	196,706	93,182	103,524	泉北郡	6,675	17,242	8,252	8,990
北区	74,442	124,664	60,343	64,321	忠岡町	6,675	17,242	8,252	8,990
中央区	59,377	93,879	43,913	49,966	泉南郡	26,610	68,454	33,036	35,418
堺市	350,608	839,128	402,099	437,029	熊取町	16,698	44,384	21,632	22,752
堺区	69,109	147,863	72,765	75,098	田尻町	3,538	8,194	4,051	4,143
中区	48,691	124,436	60,240	64,196	岬町	6,374	15,876	7,353	8,523
東区	34,792	85,274	40,483	44,791	南河内郡	13,187	35,148	17,028	18,120
西区	54,598	135,803	65,351	70,452	太子町	5,066	13,679	6,681	6,998
南区	60,323	147,314	68,601	78,713	河南町	6,100	16,127	7,813	8,314
北区	68,700	159,245	75,696	83,549	千早赤阪村	2,021	5,342	2,534	2,808
美原区	14,395	39,193	18,963	20,230					

※平成27年国勢調査（速報値）を基にしています。

(参考)平成27年10月1日 大阪府市区町村別世帯数および人口

市区町村	世帯数	人 口		市区町村	世帯数	人 口	
		総 数				総 数	
	世帯		人		世帯		人
大阪府	3,921,923	8,838,908		岸和田市	75,232	194,862	
市部	3,851,855	8,657,286		豊中市	170,274	394,495	
郡部	70,068	181,622		池田市	45,638	103,041	
大阪市地域	1,354,202	2,691,742		吹田市	169,405	374,526	
北大阪地域	766,594	1,782,720		泉大津市	31,064	75,880	
三島地域	482,456	1,121,567		高槻市	147,538	351,831	
豊能地域	284,138	661,153		貝塚市	33,301	88,703	
東大阪地域	854,890	2,005,559		守口市	65,638	143,068	
北河内地域	492,906	1,163,116		枚方市	167,377	403,893	
中河内地域	361,984	842,443		茨木市	116,704	280,170	
南河内地域	244,591	613,147		八尾市	109,945	268,562	
泉州地域	701,646	1,745,740		泉佐野市	41,499	101,025	
泉北地域	481,379	1,175,681		富田林市	45,638	114,076	
泉南地域	220,267	570,059		寝屋川市	101,415	237,814	
大 阪 市	1,354,202	2,691,742		河内長野市	42,063	107,114	
都島区	51,552	104,735		松原市	49,610	120,697	
福島区	37,344	72,463		大東市	52,022	122,982	
此花区	30,720	66,640		和泉市	70,855	186,128	
西区	52,214	92,418		箕面市	56,860	133,418	
港区	40,408	82,063		柏原市	28,999	71,276	
大正区	29,181	65,172		羽曳野市	44,076	112,695	
天王寺区	38,013	75,662		門真市	55,458	122,808	
浪速区	47,163	69,673		摂津市	36,801	85,054	
西淀川区	42,981	95,537		高石市	22,480	56,485	
東淀川区	92,519	175,587		藤井寺市	27,137	65,454	
東成区	39,658	80,592		東大阪市	223,040	502,605	
生野区	63,394	130,194		泉南市	22,785	62,500	
旭区	43,745	91,619		四條畷市	22,076	56,092	
城東区	76,565	164,464		交野市	28,920	76,459	
阿倍野区	50,061	107,750		大阪狭山市	22,878	57,803	
住吉区	71,725	154,315		阪南市	20,607	54,137	
東住吉区	57,949	126,391		三島郡	12,008	29,986	
西成区	69,401	111,938		島本町	12,008	29,986	
淀川区	94,470	176,411		豊能郡	11,366	30,199	
鶴見区	46,345	111,528		豊能町	7,694	19,941	
住之江区	56,990	123,035		能勢町	3,672	10,258	
平野区	88,842	196,839		泉北郡	6,662	17,297	
北区	74,007	123,679		忠岡町	6,662	17,297	
中央区	58,955	93,037		泉南郡	26,843	68,832	
堺 市	350,318	839,891		熊取町	16,688	44,466	
堺区	69,109	148,016		田尻町	3,761	8,419	
中区	48,576	124,518		岬町	6,394	15,947	
東区	34,722	85,267		南河内郡	13,189	35,308	
西区	54,597	135,864		太子町	5,060	13,739	
南区	60,380	147,903		河内町	6,105	16,191	
北区	68,616	159,110		千早赤阪村	2,024	5,378	
美原区	14,318	39,213					

※平成27年10月1日現在の人口・世帯数は、平成27年国勢調査の速報値である。

大阪市消費者物価指数の動き

平成28年2月(速報)

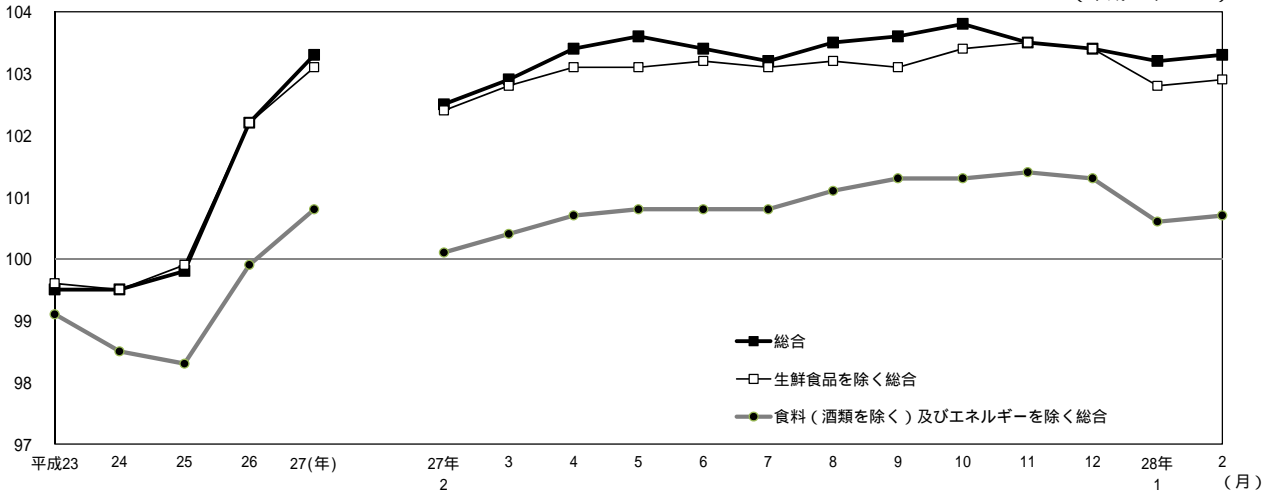
《 詳細は大阪府ホームページに掲載しています。 <http://www.pref.osaka.lg.jp/toukei/cpi/index.html> 》

1 概 要

- (1) 総合指数は 103.3
前月比は 0.1% の上昇。前年同月比は 0.8% の上昇 (33 か月連続)。
- (2) 生鮮食品を除く総合指数は 102.9
前月比は 0.1% の上昇。前年同月比は 0.5% の上昇 (34 か月連続)。
- (3) 食料(酒類を除く)及びエネルギーを除く総合指数は 100.7
前月比は 0.1% の上昇。前年同月比は 0.6% の上昇 (29 月連続)。

消費者物価指数の動き

(平成22年 = 100)



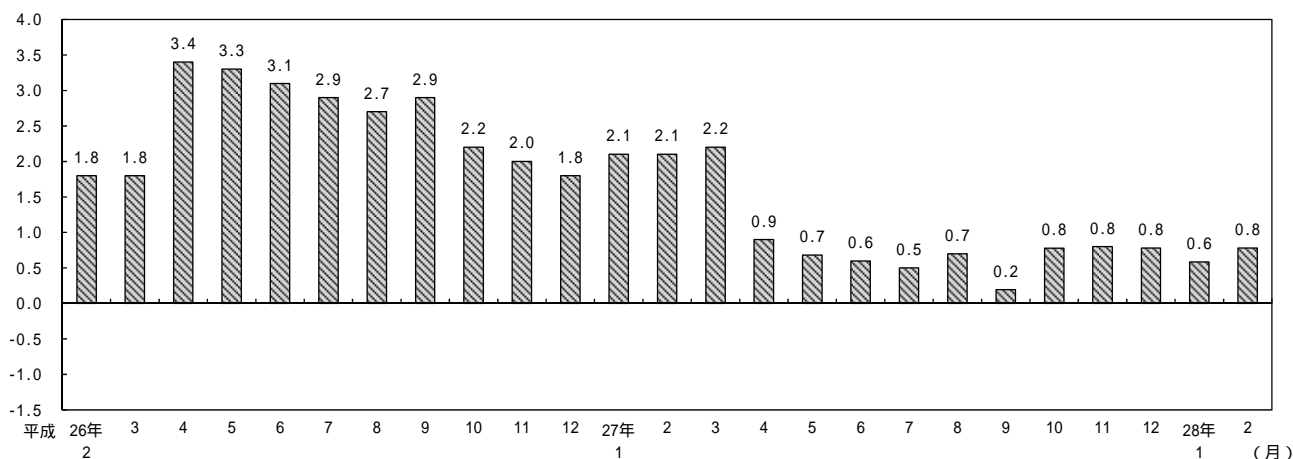
総合、生鮮食品を除く総合、食料(酒類を除く)及びエネルギーを除く総合の指数、前月比及び前年同月比

		平成27年												平成28年	
		2月	3月	4月	5月	6月	7月	8月	9月	10月	11月	12月	1月	2月	
総合	指数	102.5	102.9	103.4	103.6	103.4	103.2	103.5	103.6	103.8	103.5	103.4	103.2	103.3	
	前月比 (%)	-0.1	0.4	0.5	0.2	-0.2	-0.1	0.3	0.1	0.2	-0.2	-0.1	-0.3	0.1	
	前年同月比 (%)	2.1	2.2	0.9	0.7	0.6	0.5	0.7	0.2	0.8	0.8	0.8	0.6	0.8	
生鮮食品を除く総合	指数	102.4	102.8	103.1	103.1	103.2	103.1	103.2	103.1	103.4	103.5	103.4	102.8	102.9	
	前月比 (%)	0.0	0.4	0.3	0.1	0.0	-0.1	0.1	0.0	0.2	0.1	-0.1	-0.5	0.1	
	前年同月比 (%)	2.1	2.1	0.6	0.2	0.3	0.2	0.3	0.2	0.3	0.5	0.7	0.5	0.5	
食料(酒類を除く)及びエネルギーを除く総合	指数	100.1	100.4	100.7	100.8	100.8	100.8	101.1	101.3	101.3	101.4	101.3	100.6	100.7	
	前月比 (%)	0.2	0.4	0.3	0.1	0.0	0.0	0.3	0.2	0.0	0.0	-0.1	-0.7	0.1	
	前年同月比 (%)	1.9	1.9	0.3	0.4	0.6	0.6	0.8	0.9	0.7	0.7	0.9	0.7	0.6	

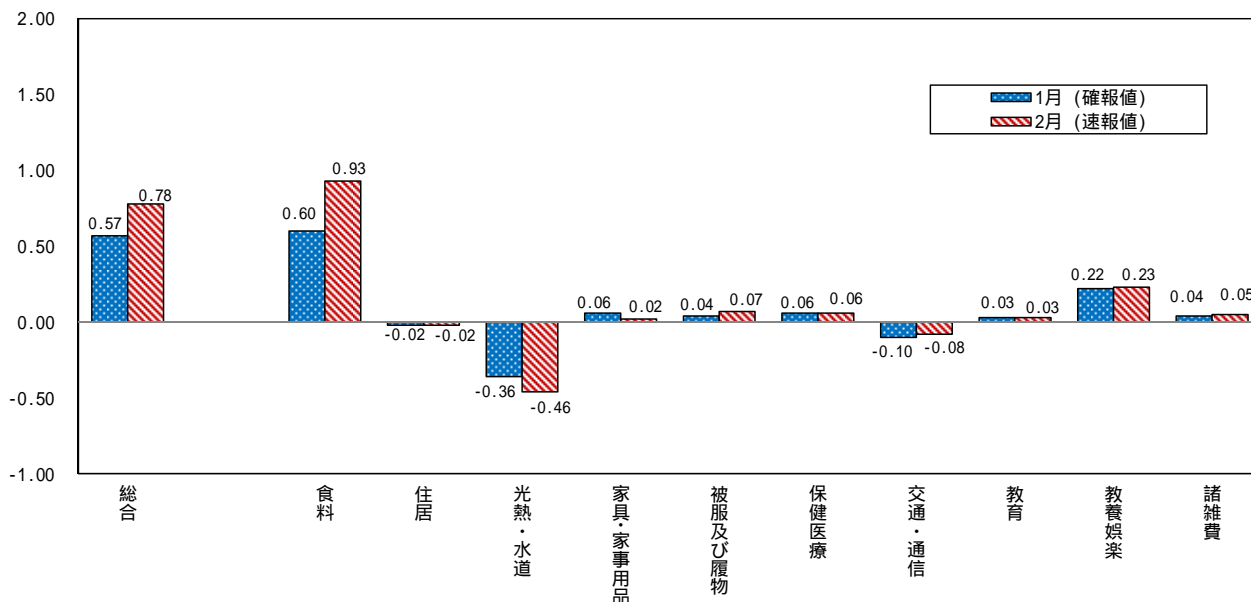
平成28年2月は速報値

2 前年同月からの動き

総合指数前年同月比の動き (%)



総合指数(前年同月比)への10大費目の寄与度



全国及び主要都市の動き【平成22年基準】

主要都市名	平成28年1月分 (確報)	
	消費者物価総合指数 (総合)	平成22年 = 100 前年同月比 (%)
大阪市	103.2	0.6
全国	103.0	0.0
仙台市	102.9	0.1
東京都区部	101.3	-0.3
横浜市	102.7	0.0
名古屋市	102.8	0.0
神戸市	103.0	0.4
広島市	103.5	0.7
福岡市	103.8	1.0

大阪の賃金、労働時間及び雇用の動き

毎月勤労統計調査地方調査 平成27年12月(月報)

《 詳細は大阪府ホームページに掲載しています。 <http://www.pref.osaka.lg.jp/toukei/maikin/index.html> 》

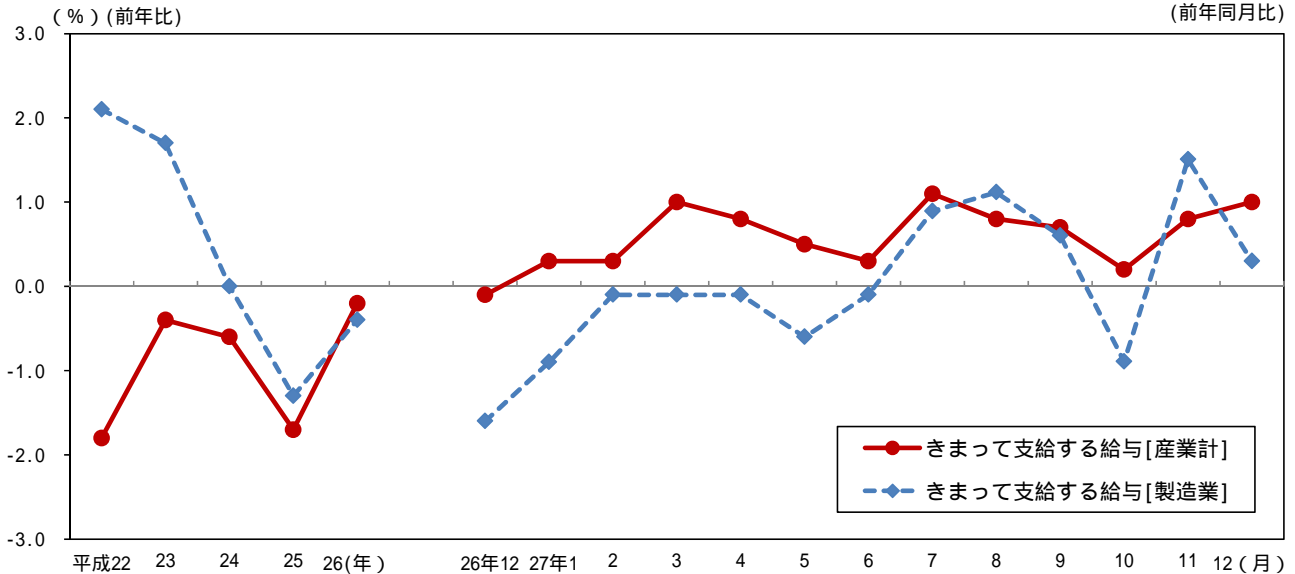
1 賃金の動き(規模5人以上)

きまって支給する給与(名目賃金指数)[産業計]は98.1。前年同月比1.0%の増加。

きまって支給する給与(名目賃金指数)[製造業]は100.3。前年同月比0.3%の増加。

賃金の動き(規模5人以上)

(名目賃金指数(きまって支給する給与)平成22年=100)
(前年同月比)



2 労働時間の動き(規模5人以上)

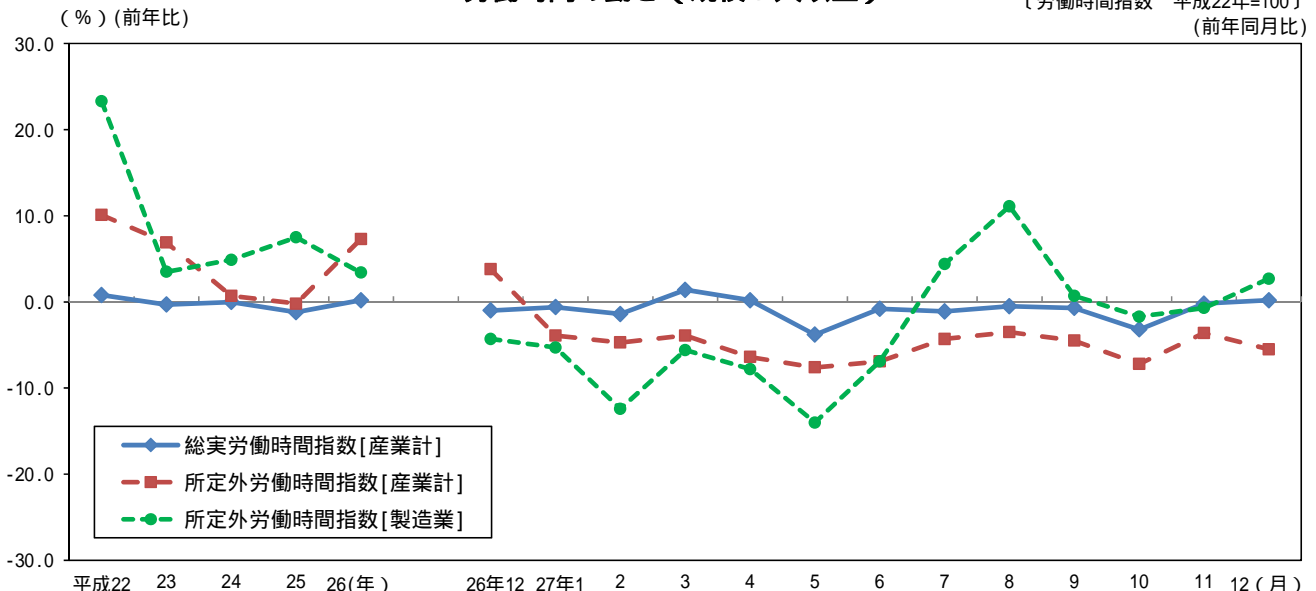
総実労働時間指数[産業計]は98.1。前年同月比0.2%の増加。

所定外労働時間指数[産業計]は113.5。前年同月比5.5%の減少。

所定外労働時間指数[製造業]は127.2。前年同月比2.7%の増加。

労働時間の動き(規模5人以上)

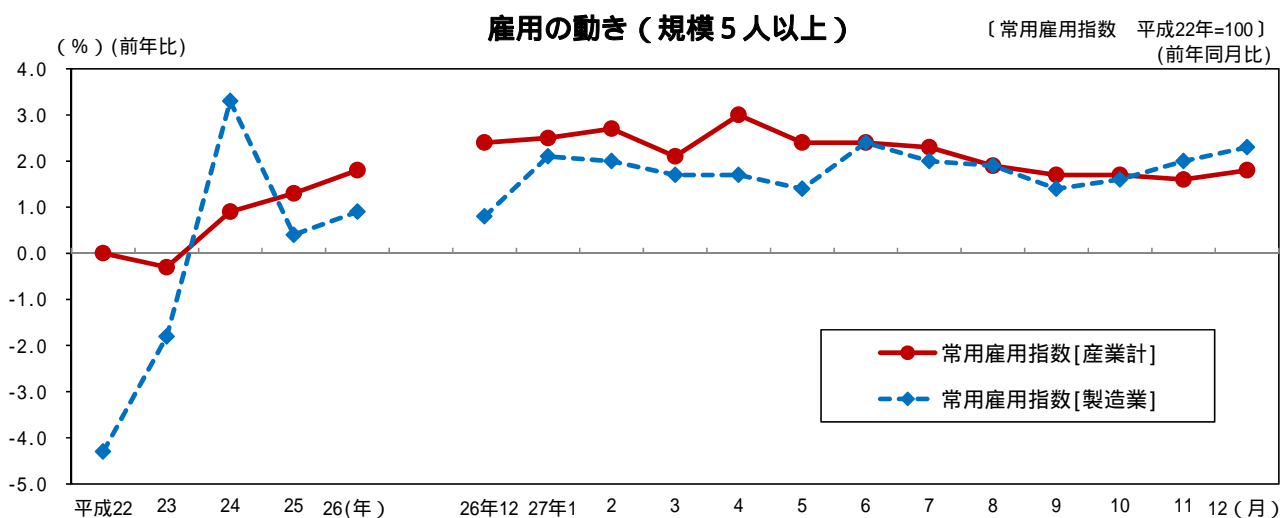
(労働時間指数 平成22年=100)
(前年同月比)



3 雇用の動き（規模5人以上）

常用雇用指数[産業計]は 106.9。前年同月比 1.8%の増加。

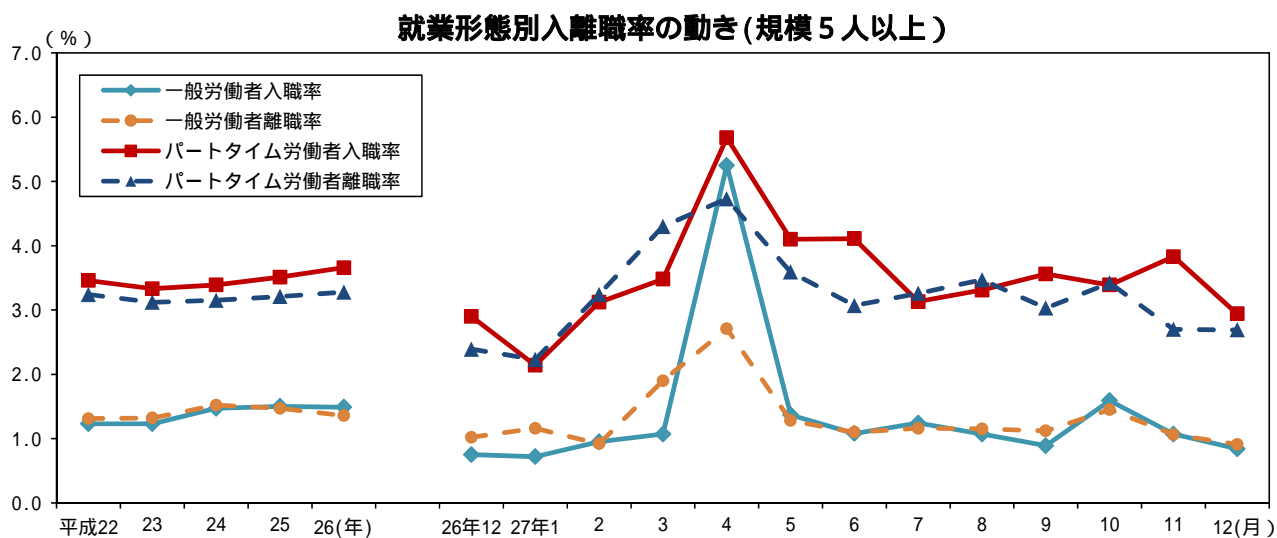
常用雇用指数[製造業]は 104.9。前年同月比 2.3%の増加。



4 就業形態別入離職率の動き（規模5人以上）

一般労働者は入職率 0.84%、離職率 0.91%で 0.07 ポイントの離職超過。

パートタイム労働者は入職率 2.94%、離職率 2.69%で 0.25 ポイントの入職超過。



全国及び主要府県の動き < 指数値比較 > 【事業所規模 5人以上・調査産業計】

平成27年 12月分（前年同月比）

都道府県名	きまって支給する給与(%)	所定外労働時間(%)	常用雇用(%)
大阪府	1.0	-5.5	1.8
全国	0.4	-0.9	2.3
東京都	1.1	0.0	-0.1
神奈川県	1.6	3.9	1.4
愛知県	0.8	8.2	0.4
兵庫県	0.8	0.8	0.8
広島県	0.4	-0.1	-0.1
福岡県	1.1	0.8	-0.7

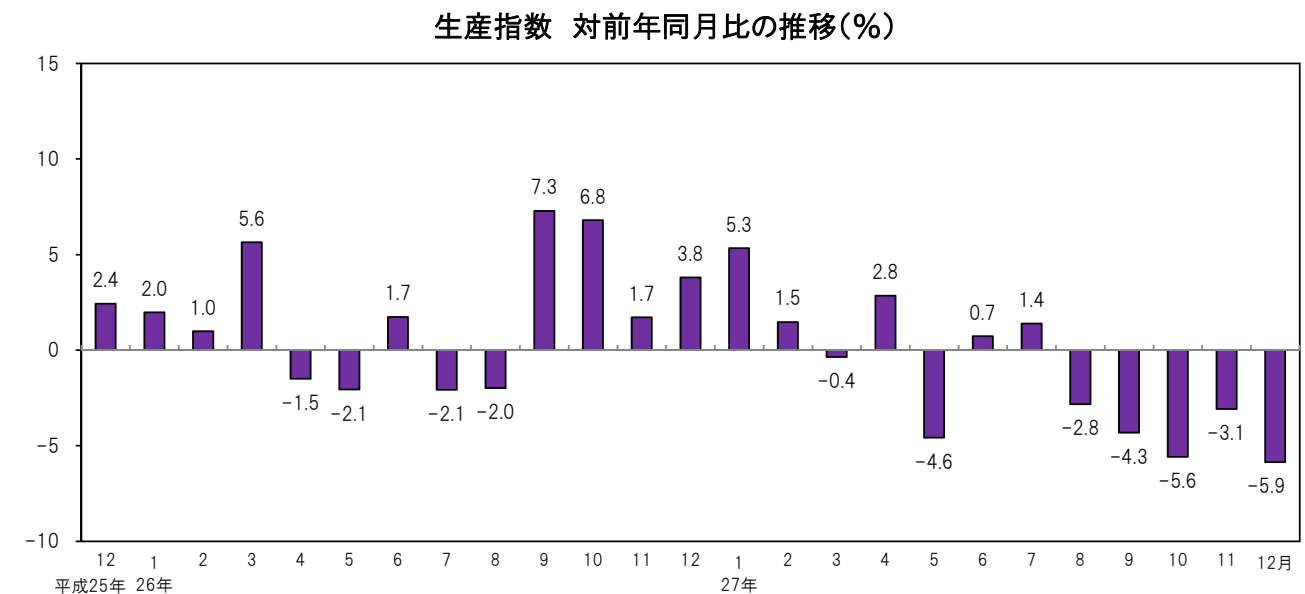
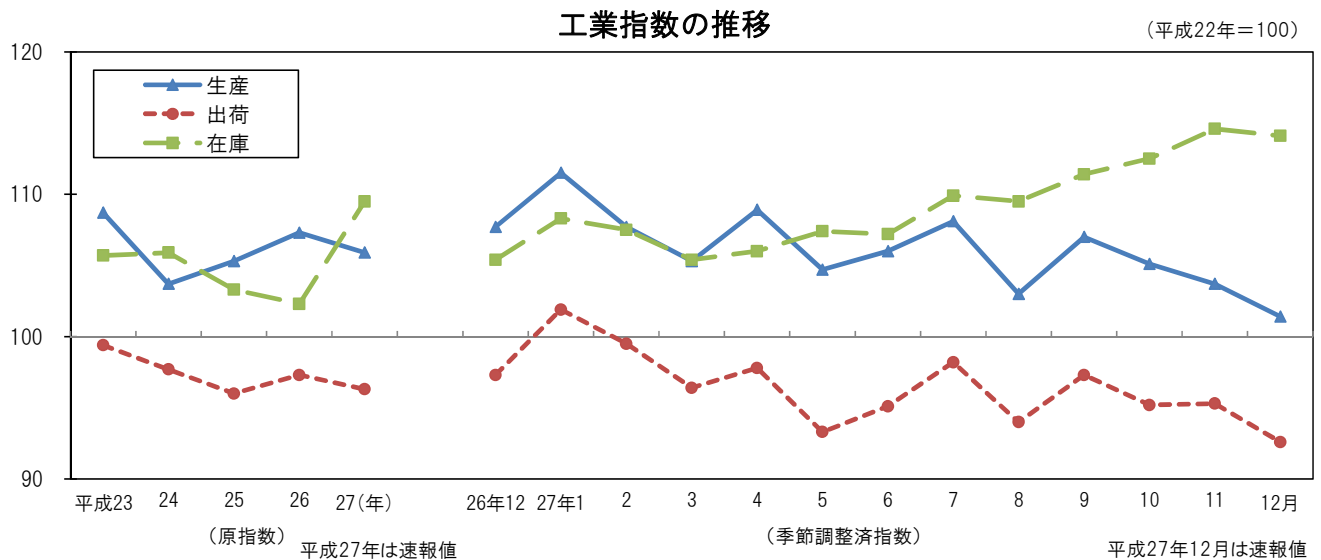
大阪の工業動向

大阪府工業指数 平成27年12月（速報）

《 詳細は大阪府ホームページに掲載しています。 <http://www.pref.osaka.lg.jp/toukei/iip/index.html> 》

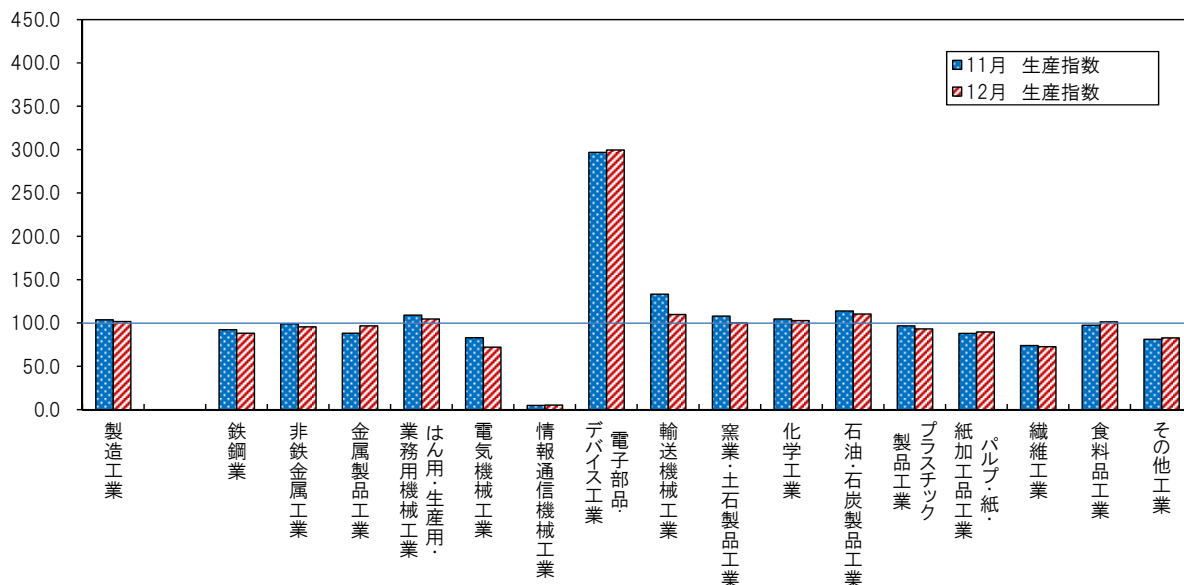
概 要

- (1) 生産指数は 101.4 前月比は 2.2%の低下
業種別（寄与度順）にみると、輸送機械工業（前月比-17.8%）、電気機械工業（同-13.1%）など 10 業種が低下。
- (2) 出荷指数は 92.6 前月比は 2.8%の低下
業種別（寄与度順）にみると、輸送機械工業（前月比-19.3%）、はん用・生産用・業務用機械工業（同-5.6%）など 11 業種が低下。
- (3) 在庫指数は 114.1 前月比は 0.4%の低下
業種別（寄与度順）にみると、化学工業（前月比-2.5%）、鉄鋼業（同-3.3%）など 8 業種が低下。

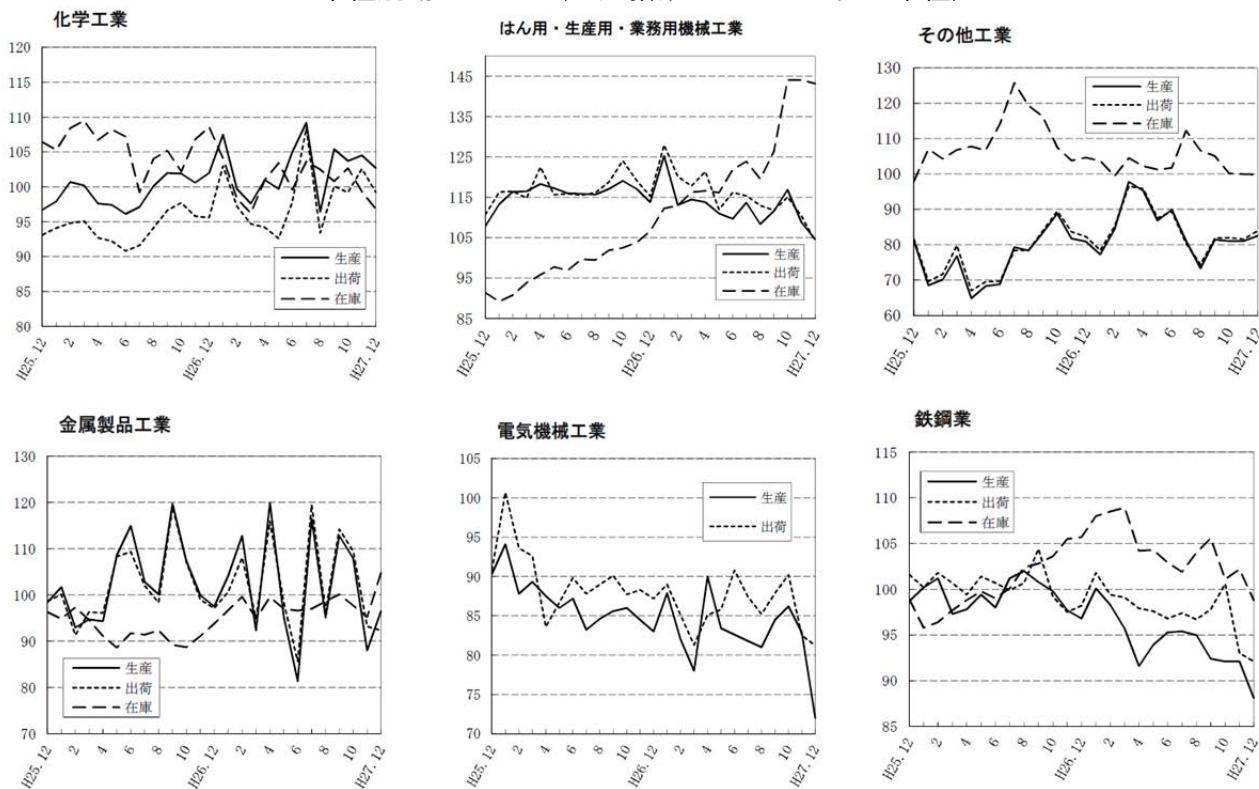


業種別生産指数の動き

(平成22年=100)



業種別動向グラフ(生産指数ウェイト上位6業種)



◇全国及び主要都府県の製造工業の動き

《平成27年12月分速報値(前月比)》

平成22年=100

都道府県名	生産(%)	出荷(%)	在庫(%)
大阪府	-2.2	-2.8	-0.4
全国	-1.7	-1.8	0.4
東京都	0.2	-0.9	19.6
神奈川県	-3.2	-3.3	0.3
愛知県	-0.6	-2.1	-7.8
兵庫県	-5.3	-3.0	-1.2
広島県	-3.1	3.3	-20.0
福岡県	-0.9	-0.6	-2.8

大阪の就業状況

労働力調査 平成27年平均及び平成27年10～12月平均

《 詳細は大阪府ホームページに掲載しています。 http://www.pref.osaka.lg.jp/toukei/roucho_n/index.html (27年)

<http://www.pref.osaka.lg.jp/toukei/roucho/rc-index.html> (10～12月) 》

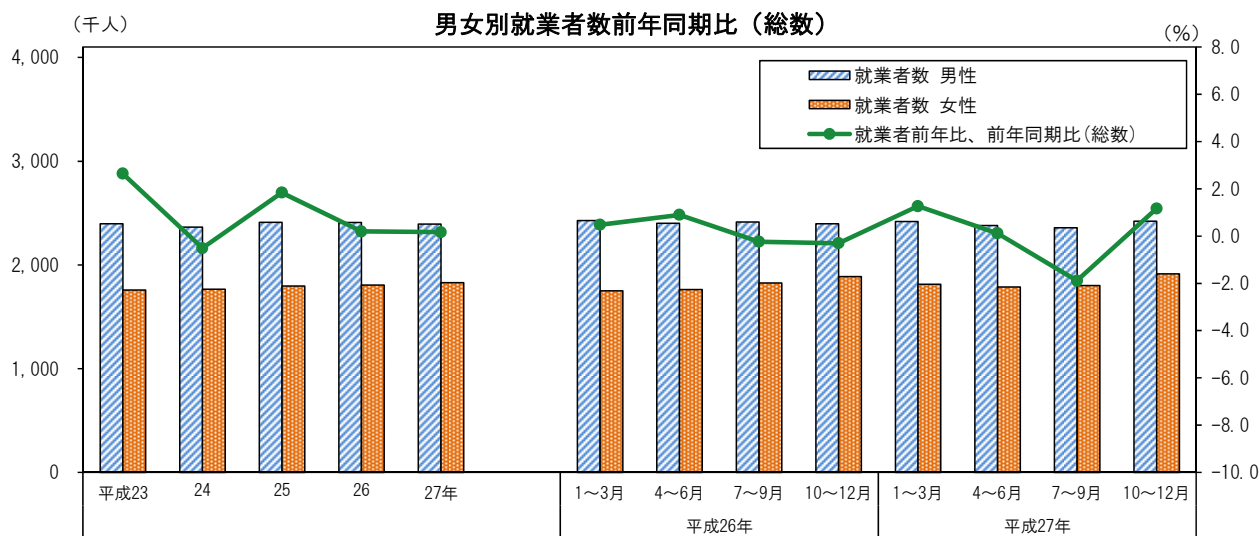
1 就業者

平成27年平均の就業者数(総数)は422万2千人(前年比0.2%)。

男性は239万4千人(同-0.6%)、女性は182万8千人(同1.2%)。

27年10月～12月平均の就業者数(総数)は433万3千人(前年同期比1.2%)。

男性は242万人(同1.0%)、女性は191万3千人(同1.4%)。



2 完全失業者

(1) 完全失業者の動向

平成27年平均の完全失業者数(総数)は18万5千人(前年比-8.0%)。

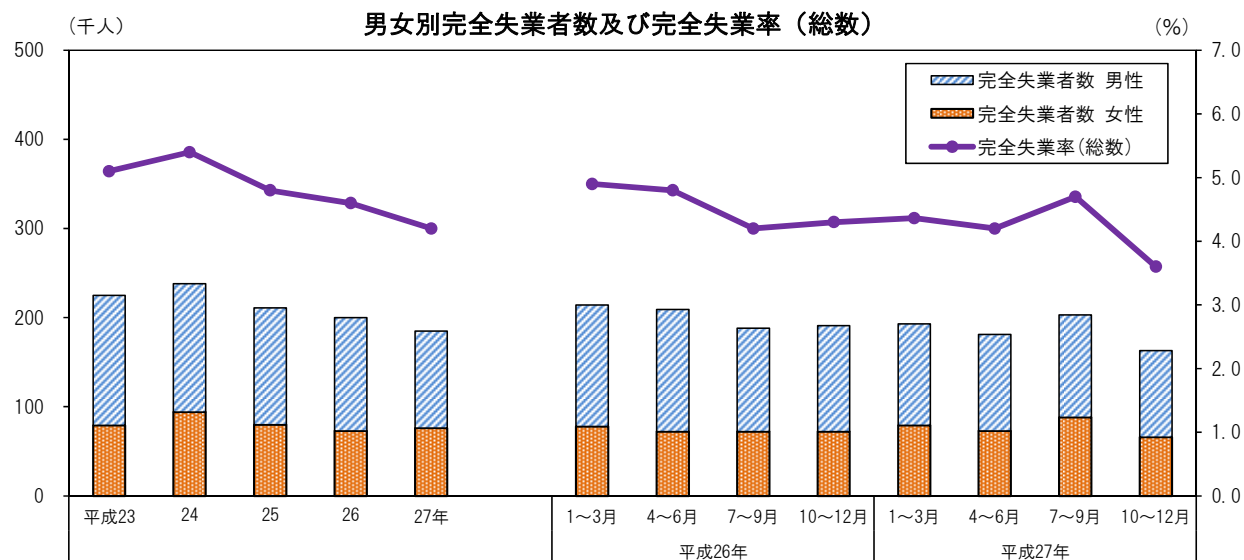
男性は10万9千人(同-14.2%)、女性は7万6千人(同4.1%)。

完全失業率(総数)は4.2%で前年比0.4ポイントの低下。

27年10月～12月平均の完全失業者数(総数)は16万3千人(前年同期比-14.7%)。

男性は9万7千人(同-18.5%)、女性は6万6千人(同-8.3%)。

完全失業率(総数)は3.6%で前年同期比0.7ポイントの低下。



(2) 年齢階級別の動向

・平成27年（対前年比）

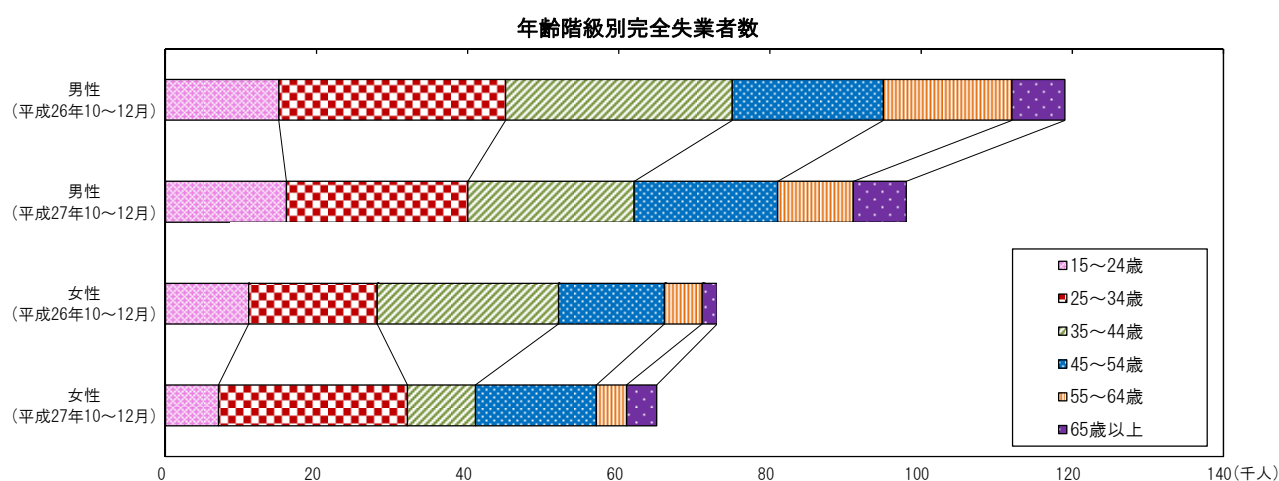
年齢階級別にみると、15歳から24歳、35歳から64歳の各年齢階級で、完全失業者、完全失業率ともに減少（低下）。

男女別では、男性は全ての年齢階級で、女性は15歳から24歳、35歳から54歳の各年齢階級で、完全失業者、完全失業率ともに減少（低下）。

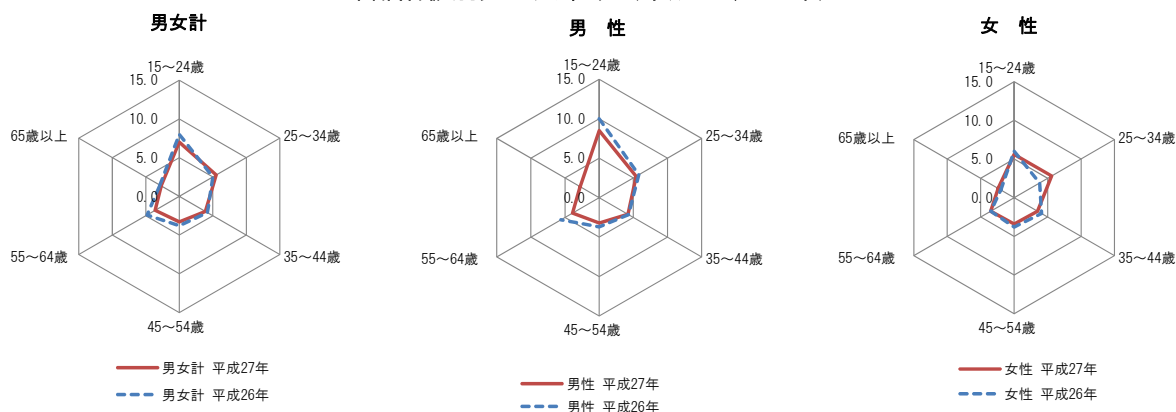
・27年10月～12月（対前年同期比）

年齢階級別にみると、25歳から34歳及び65歳以上の各年齢階級で、完全失業者、完全失業率ともに増加（上昇）。

男女別では、男性は15歳から24歳の年齢階級で、女性は25歳から34歳、45歳から54歳及び65歳以上の各年齢階級で、完全失業者、完全失業率ともに増加（上昇）。



年齢階級別完全失業率（平成26、27年）



◇全国及び主要都府県の動き

《平成27年 第4四半期(H27年10～12月)》

都道府県名	完全失業率(%)	前年同期比(ポイント)
大阪府	3.6	-0.7
全国	3.1	-0.2
東京都	3.7	0.0
神奈川県	2.8	-0.3
愛知県	2.6	-0.1
兵庫県	3.5	0.0
広島県	2.9	0.0
福岡県	4.0	-0.2

大 阪 府 の

年 月	(1) 推 計 人 口			(2) 労 働 力 人 口		(3) 雇 用 指 数 (製造業)	(4) 有 効 求 人 倍 率	(5) 全 産 業 平 均 賃 金	
	(月初)	自然増減	社会増減	就業者	完全失業者			現金給与 総 額	名目指数
平成23年	人	人	人	千人	千人	(22年=100)	倍	円	(22年=100)
	8,865,448	-5,126	5,329	4,151	225	97.7	0.65	393,040	98.2
24	8,863,324	-6,677	4,553	4,130	238	103.1	0.77	379,993	96.5
25	8,860,280	-10,406	7,362	4,206	211	103.5	0.95	374,611	94.9
26	8,850,607	-11,457	1,784	4,215	201	103.8	1.11	382,055	96.5
27	8,838,908	4,222	185	...	1.20
26年 8月	8,850,791	-11,485	1,088			104.6	r1.12	307,532	77.8
9	8,850,042	-11,593	1,147			104.4	1.10	308,748	78.0
10	8,850,607	-11,457	1,784			104.2	1.11	321,018	81.1
11	8,851,994	-11,520	2,477	{ 4,283 }	{ 191 }	103.9	1.12	315,454	79.7
12	8,849,823	-11,654	2,201	{ }	{ }	103.0	r1.13	726,196	183.4
27年 1月	8,848,482	-12,116	2,907	{ }	{ }	104.7	r1.14	303,269	77.1
2	8,845,977	-12,926	4,420	{ 4,230 }	{ 193 }	104.7	1.15	303,568	77.2
3	8,843,906	-12,705	6,060	{ }	{ }	104.1	r1.15	330,134	83.9
4	8,841,490	-12,560	9,294	{ }	{ }	106.4	r1.16	325,815	82.8
5	8,847,838	-12,169	8,278	{ 4,166 }	{ 181 }	106.2	r1.19	308,591	78.5
6	8,847,812	-12,278	8,965	{ }	{ }	106.6	1.19	553,822	140.8
7	8,848,315	-12,223	9,639	{ }	{ }	106.6	1.20	455,314	115.8
8	8,848,352	-12,610	10,171	{ 4,159 }	{ 203 }	106.5	r1.21	304,895	77.5
9	8,847,600	-12,997	10,555	{ }	{ }	105.9	1.22	312,702	79.5
10	8,838,908	{ }	{ }	105.5	r1.24	310,557	79.0
11	8,841,185	-824	3,101	{ 4,333 }	{ 163 }	105.5	1.26	310,648	79.0
12	8,840,288	-1,015	118	{ }	{ }	105.4	1.29	731,166	185.9
28年 1月	8,839,622	-1,379	713	{ }	{ }	...	1.27
2	8,837,032	-2,531	-59	{ }	{ }
資料出所	大阪府統計課						大阪 労働局	大阪府統計課	

【注】(1)各年は10月1日現在の推計。
 (3)、(5)毎月勤労統計調査による規模30人以上のもの、各年は月平均。
 (4)新規学卒者を除き、パートタイムを含む。各月は季節調整値。各年は年平均で原数値。

全 国 の

年 月	(1) 推 計 人 口			(2) 労 働 力 人 口		(3) 雇 用 指 数 (製造業)	(4) 有 効 求 人 倍 率	(5) 全 産 業 平 均 賃 金	
	(月初)	自然増減	社会増減	就業者	完全失業者			現金給与 総 額	名目指数
平成23年	千人	人	人	万人	万人	(22年=100)	倍	円	(22年=100)
	127,799	-179,664	-78,984	※6,289	※302	99.3	0.65	362,296	100.2
24	127,515	-204,766	-78,805	6,270	285	98.5	0.80	356,649	99.3
25	127,298	-231,825	14,378	6,311	265	97.0	0.93	357,972	99.0
26	127,083	-251,253	36,386	6,351	236	96.2	1.09	363,338	99.9
27	p126,890	6,376	222	r96.2	1.20	r357,949	r99.9
26年 8月	127,122	-10,059	-65,811	6,363	231	96.1	1.10	302,373	83.1
9	127,046	-6,302	42,927	6,402	233	96.0	1.10	298,197	82.0
10	127,083	-14,554	14,215	6,390	233	95.8	r1.11	299,584	82.3
11	127,082	-26,813	8,673	6,371	219	95.8	1.12	312,692	85.9
12	127,064	-32,530	-15,945	6,357	210	95.7	1.14	669,187	183.6
27年 1月	127,016	-51,154	26,544	6,309	231	95.5	1.14	296,696	82.8
2	126,991	-33,476	-61,300	6,322	226	95.3	1.15	288,596	80.6
3	126,896	-30,849	73,752	6,319	228	95.1	r1.16	307,364	85.8
4	126,939	-21,442	-13,769	6,342	234	96.7	1.17	304,981	85.2
5	126,904	-18,535	43,711	6,400	224	96.7	r1.18	300,799	84.0
6	126,929	-10,995	40,120	6,425	224	96.8	1.19	516,839	144.3
7	126,958	-9,682	-6,418	6,381	222	96.7	1.21	421,387	117.7
8	126,942	-14,318	-52,400	6,379	225	96.5	r1.22	298,598	83.4
9	r126,876	6,439	227	96.3	r1.23	294,592	82.3
10	p126,890	6,432	208	96.1	1.24	297,816	83.2
11	p126,890	6,379	209	96.1	r1.26	308,248	86.1
12	p126,880	6,385	204	r96.1	1.27	r655,571	r183.0
28年 1月	p126,820	6,399	211	p95.9	1.28	p300,134	p83.8
2	p126,810
資料出所	総務省統計局					厚生労働省			

【注】(1)推計人口の各年は10月1日現在。自然増減、社会増減の各年は前年10月～当年9月の計で各月は、当該1か月分の数値。
 (2)各年は平均。※は補充推計値。(3)、(5)毎月勤労統計調査による規模30人以上のもの、各年は月平均。
 (4)新規学卒者を除き、パートタイムを含む。各月は季節調整値。各年は年平均で原数値。

主要指標

(6)生産 指数	(7)生産者 製品在庫指数	(8) 着工建築物 床面積	(9) 着工住宅 新設戸数	(10)自動車 保有台数 (年月末)	(11) 百貨店・スーパー販売額		(12) コンビニエンス ストア販売額	(13) 家電大型専門店 販売額	(14) ドラッグストア 販売額	(15) ホームセンター 販売額	年月
					百貨店	スーパー					
(22年=100)		千㎡	戸	台	百万円	百万円	百万円	百万円	百万円	百万円	
108.7	105.7	7,942	58,427	3,697,649	836,204	861,457	-	-	-	-	平成23年
103.7	105.9	7,823	61,617	3,711,794	841,712	857,008	-	-	-	-	24
105.3	103.3	9,053	69,335	3,725,312	889,464	854,388	-	-	-	-	25
107.3	102.3	8,423	64,528	3,743,080	927,558	867,315	-	431,902	297,221	176,973	26
p105.9	p109.5	7,894	64,204	3,749,021	r939,011	r878,035	-	423,912	340,982	176,145	27
106.0	101.9	713	5,678	3,733,006	64,426	73,996	-	33,088	25,514	14,500	26年 8月
110.3	102.8	583	5,444	3,739,684	66,235	68,026	-	29,877	24,428	13,247	9
109.9	102.4	707	5,015	3,737,274	70,554	70,175	-	28,896	24,712	13,952	10
108.3	103.6	747	6,013	3,740,809	82,322	72,873	-	34,429	25,084	14,646	11
107.7	105.4	548	5,605	3,743,080	108,986	89,707	-	46,938	29,314	18,642	12
111.5	108.3	528	4,877	3,744,387	81,173	71,919	-	33,561	24,420	12,328	27年 1月
107.7	107.5	441	3,961	3,746,094	67,002	65,686	-	31,580	26,117	12,206	2
105.3	105.4	605	5,285	3,727,955	78,666	72,725	-	40,563	27,603	14,195	3
108.9	106.0	776	4,491	3,729,916	71,937	71,172	-	32,515	28,223	14,803	4
104.7	107.4	513	3,882	3,731,762	74,038	75,596	-	34,141	29,033	16,374	5
106.0	107.2	788	7,345	3,732,730	72,701	72,622	-	33,427	28,881	14,083	6
108.1	109.9	614	4,358	3,738,021	87,678	74,847	65,662	39,345	30,149	15,065	7
103.0	109.5	802	6,163	3,739,624	68,379	74,783	64,156	37,288	28,938	15,369	8
107.0	111.4	679	5,975	3,746,550	69,074	68,994	60,304	30,404	27,479	13,836	9
105.1	112.5	848	6,780	3,745,808	75,801	72,202	62,999	30,263	29,583	14,622	10
r103.7	r114.6	686	5,231	3,748,310	82,283	71,803	58,993	34,454	28,107	14,595	11
p101.4	p114.1	613	5,856	3,749,021	r110,280	r87,685	r63,923	r46,371	r32,449	r18,669	12
...	...	585	4,731	3,752,088	p79,097	p73,342	p58,335	p35,639	p27,552	p13,114	28年 1月
...	2
大阪府統計課		国土交通省		近畿運輸局	近畿経済産業局		経済産業省				資料出所

【注】(6)、(7)各年は原指数、各月は季節調整済指数。

(11)従業者50人以上の小売店。平成27年7月分から「大型小売店」を「百貨店・スーパー」に名称変更。

(13)～(15)平成27年7月分から「専門量販店販売統計調査」は「商業動態統計調査」に統合。

主要指標

(6)生産 指数	(7)生産者 製品在庫指数	(8) 着工建築物 床面積	(9) 着工住宅 新設戸数	(10)自動車 保有台数 (年月末)	(11) 百貨店・スーパー販売額		(12) コンビニエンス ストア販売額	(13) 家電大型専門店 販売額	(14) ドラッグストア 販売額	(15) ホームセンター 販売額	年月
					百貨店	スーパー					
(22年=100)		千㎡	戸	千台	億円	億円	億円	億円	億円	億円	
97.2	104.3	126,509	834,117	79,242	66,606	129,327	87,747	-	-	-	平成23年
97.8	110.4	132,609	882,797	79,882	66,389	129,527	94,772	-	-	-	24
97.0	107.4	147,673	980,025	80,411	67,195	130,579	98,724	-	-	-	25
99.0	109.5	134,021	892,261	81,010	68,274	133,699	104,232	45,311	49,375	33,452	26
r98.2	r113.1	129,624	909,299	81,297	r68,257	r132,230	r109,938	r42,467	r52,497	r33,003	27
96.5	111.7	11,308	73,771	80,705	4,739	11,527	9,444	3,565	4,198	2,761	26年 8月
98.2	111.3	10,878	75,882	80,850	4,886	10,427	8,742	3,129	3,996	2,522	9
98.5	111.2	12,376	79,171	80,847	5,293	10,772	8,935	2,990	4,064	2,637	10
98.0	112.4	10,885	78,364	80,934	6,173	11,114	8,628	3,487	4,048	2,778	11
98.1	112.3	10,300	76,416	81,010	7,838	13,720	9,249	4,706	4,637	3,471	12
102.2	111.8	9,762	67,713	81,048	5,995	11,220	8,437	3,622	4,033	2,350	27年 1月
99.0	113.1	10,437	67,552	81,094	4,925	10,061	7,852	3,025	3,927	2,185	2
98.2	113.3	9,789	69,887	80,670	6,025	11,126	9,054	4,076	4,309	2,605	3
99.3	113.7	11,609	75,617	80,736	5,223	10,858	8,792	3,166	4,134	2,855	4
97.2	112.9	10,538	71,720	80,801	5,418	11,510	9,344	3,293	4,522	3,193	5
98.4	114.6	12,214	88,118	80,899	5,393	11,019	9,083	3,252	4,440	2,702	6
97.6	113.7	11,583	78,263	80,992	6,191	10,867	10,032	4,135	4,608	2,831	7
96.2	114.0	11,012	80,255	81,027	4,832	11,225	9,961	3,804	4,539	2,862	8
97.3	113.6	10,745	77,872	81,172	4,941	10,173	9,189	3,111	4,263	2,579	9
98.7	111.4	10,913	77,153	81,177	5,496	10,576	9,484	3,050	4,464	2,749	10
97.9	r112.0	10,737	79,697	81,222	5,992	10,499	8,992	3,358	4,348	2,716	11
r96.2	r112.4	10,286	75,452	81,297	r7,826	r13,099	r9,718	r4,575	r4,910	r3,376	12
p99.8	p112.1	9,245	67,815	...	p5,869	p11,046	p8,849	p3,737	p4,347	p2,421	28年 1月
...	2
経済産業省		国土交通省		経済産業省				資料出所			

【注】(6)、(7)各年は原指数、各月は季節調整済指数。

(11)従業者50人以上の小売店。平成27年7月分から「大型小売店」を「百貨店・スーパー」に名称変更。

(13)～(15)平成27年7月分から「専門量販店販売統計調査」は「商業動態統計調査」に統合。

大 阪 府 の

年 月	(16) 外国貿易		(17) 企業倒産		(18) 銀行勘定(年月末)		(19)	(20)	(21)
	輸 出	輸 入	件 数	負債金額	預 金	貸 出	手形 交換高	消費者 物価指数 (22年=100)	府内総生産 (名目)
	百万円	百万円	件	百万円	億円	億円	億円		百万円
平成23年	7,749,884	8,975,821	2,029	295,310	548,462	363,100	313,398	99.5	33,769,461
24	7,150,542	9,243,830	1,711	539,937	556,965	368,330	307,136	99.5	33,378,539
25	7,903,116	10,557,299	1,461	210,701	567,339	367,235	324,090	99.8	33,815,397
26	8,718,763	11,316,807	1,342	164,247	574,691	374,225	309,996	102.2	...
27	r9,227,388	r10,565,480	1,205	118,809	588,163	373,699	286,848	103.3	...
26年 8月	717,136	832,256	90	27,139	566,095	373,057	20,332	102.8	...
9	779,224	1,013,966	140	17,213	569,749	374,379	27,137	103.3	...
10	807,721	1,029,141	111	9,957	565,730	368,875	23,545	103.0	...
11	764,468	959,645	103	8,284	573,962	372,125	19,790	102.7	...
12	827,129	997,492	96	16,388	574,691	374,225	28,750	102.6	...
27年 1月	r745,220	r936,146	96	6,301	572,297	372,611	24,777	102.6	...
2	r715,708	r863,519	103	12,949	574,212	373,278	23,995	102.5	...
3	r804,262	r853,136	116	22,295	584,972	377,606	32,506	102.9	...
4	765,145	r867,937	100	8,016	585,626	371,496	26,324	103.4	...
5	r716,544	r792,520	91	4,235	589,940	370,290	20,005	103.6	...
6	r791,949	r855,176	111	16,181	586,591	369,583	29,188	103.4	...
7	r777,086	r969,915	106	9,201	585,340	369,635	23,343	103.2	...
8	766,553	r849,531	99	4,468	585,145	369,281	22,074	103.5	...
9	r830,549	r882,511	86	10,101	586,537	373,222	21,874	103.6	...
10	r824,749	r953,445	102	14,791	582,722	369,930	18,462	103.8	...
11	r731,167	r917,597	99	4,486	589,783	370,945	21,310	103.5	...
12	r758,454	r824,048	96	5,785	588,163	373,699	22,990	103.4	...
28年 1月	660,095	p810,433	92	20,768	586,665	372,689	21,921	r103.2	...
2	108	8,694	p103.3	...
資料出所	大 阪 税 関		(株)東京商工リサーチ		大阪銀行協会		大阪手形 交 換 所	総務省 大阪府統計課	大 阪 府 統 計 課

【注】(16)大阪税関本関・堺税関支署・堺税関支署岸和田出張所・関西空港税関支署の合計額。
 (17)負債金額1,000万円以上のもの、内整理その他を含む。(18)各年月末現在。
 (20)大阪市内のもの。総合指数。速報値(p)は大阪府が独自に集計したもの。(21)各年は年度値。

全 国 の

年 月	(16) 外国貿易		(17) 企業倒産		(18) 国 内		(19)	(20)	(21) G. D. P
	輸 出	輸 入	件 数	負債金額	預 金	貸 出	手形 交換高	消費者 物価指数 (22年=100)	国内総生産 (名目)
	十億円	十億円	件	百万円	十億円	十億円	十億円		億円
平成23年	65,546	68,111	12,734	3,592,920	598,668	425,858	379,631	99.7	4,715,787
24	63,748	70,689	12,124	3,834,563	613,690	433,823	369,203	99.7	4,753,317
25	69,774	81,243	10,855	2,782,347	640,633	449,134	366,445	100.0	4,790,837
26	73,093	85,909	9,731	1,874,065	660,844	461,147	332,655	102.8	4,869,388
27	r75,614	r78,406	8,812	2,112,382	299,032	103.6	p4,990,956
26年 8月	5,705	6,658	727	135,764	646,162	450,387	22,362	103.6	
9	6,382	7,344	827	136,799	652,873	454,907	27,023	103.9	
10	6,687	7,429	800	124,113	646,936	453,499	24,638	103.6	
11	6,188	7,086	736	115,477	656,658	456,260	20,653	103.2	r1,269,139
12	6,892	7,557	686	178,314	660,844	461,147	27,844	103.3	
27年 1月	r6,141	r7,301	721	168,070	658,252	458,485	24,048	103.1	
2	r5,941	r6,367	692	151,180	661,723	459,627	22,973	102.9	r1,236,147
3	r6,927	r6,703	859	223,631	676,336	465,464	31,692	103.3	
4	r6,549	r6,607	748	192,779	673,889	460,756	25,974	103.7	
5	r5,738	r5,953	724	127,755	678,655	462,447	23,438	104.0	r1,234,974
6	r6,505	r6,566	824	126,861	678,820	464,740	31,351	103.8	
7	r6,663	r6,924	787	120,068	674,054	465,907	24,373	103.7	
8	r5,880	r6,448	632	97,896	673,470	465,905	23,205	103.9	r1,223,477
9	r6,413	r6,535	673	270,898	676,940	470,471	23,440	103.9	
10	r6,541	r6,437	742	106,241	673,540	468,785	20,753	103.9	
11	r5,979	6,366	711	141,650	679,175	471,254	23,663	103.5	p1,296,359
12	6,338	r6,199	699	385,353	24,123	103.5	
28年 1月	5,351	p6,000	675	126,927	21,062	103.0	
2	723	163,516	
資料出所	財 務 省		(株)東京商工リサーチ		日 本 銀 行		全 国 銀行協会	総 務 省 統 計 局	内 閣 府

【注】(16)通関実績。(17)負債額1,000万円以上のもの、内整理その他を含む。(18)各年月末現在。
 (20)総合指数。(21)93SNAによる原系列。

主要指標(つづき)

(22)	(23)	年月
交通事故 発生件数	刑法犯 認知件数	
件	件	
49,644	177,248	平成23年
48,212	168,115	24
46,110	151,413	25
42,729	148,257	26
40,607	r132,471	27
3,348	12,517	26年 8月
3,530	13,052	9
3,639	13,354	10
3,448	11,287	11
4,298	11,199	12
3,128	r10,536	27年 1月
3,111	p9,887	2
3,725	p11,089	3
3,499	p10,587	4
3,124	p11,221	5
3,263	p12,066	6
3,480	p11,712	7
3,317	p11,175	8
3,135	p11,480	9
3,415	p11,988	10
3,305	p10,736	11
4,105	p10,064	12
...	p9,256	28年 1月
...	...	2
大阪府警察本部	資料出所	

統計資料室 新着資料のご紹介

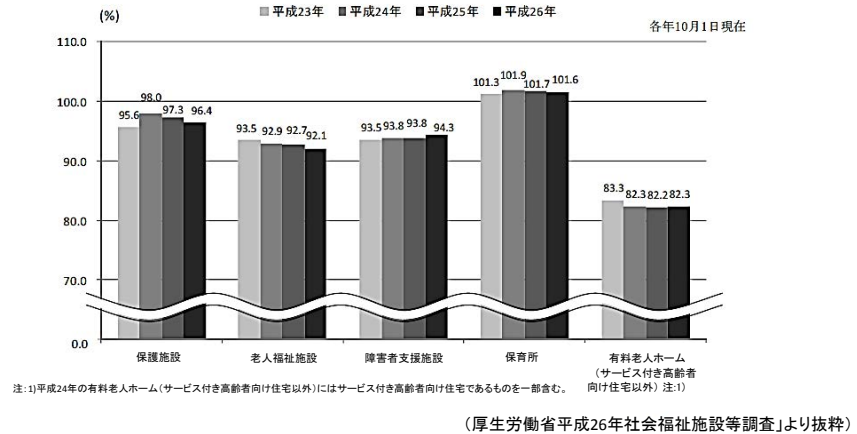
平成28年2月到着分から一部概要を紹介します。

『平成26年 社会福祉施設等調査』

本書は、全国の社会福祉施設等の数、在所者、従事者の状況等を把握し、社会福祉行政推進のための基礎資料を得ることを目的として作成されたものです。

施設の在所者の総数は2,966,611人、在所率は97.2%となっています。また、施設の種別別にみると、「保育所」が101.6%、「有料老人ホーム(サービス付き高齢者向け住宅以外)」が82.3%となっています。

主な施設の種別別にみた在所率



—統計表利用の手引—

・単位未満は四捨五入 ・0.0.0は単位未満 ・p は概数 ・r は改訂 ・... は不詳 ・- は皆無

主要指標(つづき)

(22)	(23)	(24) 国際収支			(25) 外貨準備高 (年月末)	(26) 日本 銀行券 発行高	(27) 財政 資金対 民間収支	(28) 企業 物価指数 (22年=100)	(29) 東証 株価指数 (43年=100)	(30) 家計		年月
		経常	貿易収支	サービス収支						可処分所得	消費支出	
交通事故 発生件数	刑法犯 認知件数	億円	億円	億円	百万ドル	十億円	十億円	物価指数	株価指数	円	円	
692,084	1,502,951	104,013	-3,302	-27,799	1,295,841	83,997	34,371	101.5	820.80	420,394	308,524	平成23年
665,157	1,403,167	47,640	-42,719	-38,110	1,268,125	86,653	25,329	100.6	768.64	425,330	314,229	24
629,033	1,314,140	39,317	-87,734	-34,786	1,266,815	90,143	38,664	101.9	1,125.94	426,234	318,707	25
573,842	1,212,163	26,458	-104,016	-30,801	1,260,548	93,082	107,114	105.1	1,263.58	423,907	318,650	26
...	r1,098,969	p166,413	p-6,434	p-15,628	1,233,214	98,430	131,634	102.8	1,554.16	427,447	315,428	27
46,936	102,836	2,494	-8,526	-2,675	1,278,011	86,834	16,685	106.5	1,271.50	383,406	306,136	26年 8月
47,003	111,200	9,780	-7,112	-2,007	1,264,405	86,462	4,095	106.4	1,313.29	342,391	303,582	9
49,703	109,714	8,464	-7,649	-2,095	1,265,925	87,236	12,065	105.5	1,253.99	404,995	314,456	10
49,439	97,540	4,402	-6,312	-978	1,269,079	87,782	15,598	105.2	1,385.33	352,583	306,204	11
54,419	91,836	2,259	-3,821	-3,583	1,260,548	93,082	2,900	104.7	1,411.59	774,369	357,823	12
p43,885	r83,197	1,018	-8,566	-3,762	1,261,103	89,031	19,745	103.3	1,389.14	359,213	320,010	27年 1月
p42,027	p78,969	14,957	-1,460	-637	1,251,112	89,376	17,567	103.3	1,461.08	406,509	291,371	2
p47,850	p89,187	28,203	6,714	1,598	1,245,316	89,673	1,702	103.5	1,553.83	363,405	352,164	3
p44,683	p89,752	13,362	-1,354	-5,268	1,250,073	91,029	9,502	103.6	1,590.91	383,966	333,126	4
p42,044	p97,201	18,660	-480	881	1,245,755	89,732	16,114	103.8	1,626.44	327,593	317,187	5
p42,470	p100,612	5,615	1,156	-1,878	1,242,935	90,583	-5,076	103.6	1,652.72	581,603	293,439	6
p44,836	p97,289	18,016	-972	-2,001	1,242,316	91,044	17,345	103.3	1,637.30	472,281	315,503	7
p43,249	p94,065	16,357	-3,326	459	1,244,150	91,387	14,584	102.7	1,613.59	391,486	317,478	8
p42,213	p92,974	14,601	679	-548	1,248,936	91,562	1,620	102.1	1,455.30	338,999	299,276	9
p47,184	p100,010	p14,584	p2,002	p-3,373	1,244,211	92,600	11,399	101.5	1,506.15	405,744	310,411	10
p44,969	p90,359	p11,435	p-2,715	p615	1,233,008	93,159	14,072	101.4	1,582.45	345,613	295,107	11
...	p85,263	p9,607	p1,887	p-1,713	1,233,214	98,430	-1,003	101.0	1,551.34	752,949	340,060	12
...	p73,911	p5,208	p-4,110	p-2,267	1,248,107	94,790	16,697	r100.0	1,412.22	356,459	312,789	28年 1月
...	1,254,149	p99.8	2
警察庁	財務省	日本銀行	東京証券取引所	総務省統計局	資料出所							

【注】(25)、(26)各年月末現在。(27)各年は年度合計、-は受取。(28)国内企業物価指数の総平均。(29)東京市場第1部上場全銘柄の平均。(30)家計調査による勤労者世帯のもの、各年は月平均。

大阪管区気象台気象概況

(気象庁)

年月	気 温				降水量			日照時間	
	日平均	最高値	最低値	平年(平均)	合 計	1時間最大	平 年	総 数	平 年
	℃	℃	℃	℃	mm	mm	mm	時間	時間
平成25年	16.6	36.7	-2.9	16.9	1,519.5	58.0	1,279.0	2,058.2	1,996.4
26	17.1	38.4	-1.1		1,418.0	49.0		2,299.5	
27	17.2	38.0	0.0		1,648.5	25.5		2,006.2	
27年 3月	10.2	23.0	0.7	9.4	174.5	13.0	104.2	175.4	159.5
4	15.9	27.0	4.4	15.1	107.0	9.0	103.8	152.1	188.6
5	21.5	31.3	12.1	19.7	104.0	18.0	145.5	249.3	194.3
6	22.9	31.9	14.4	23.5	196.0	17.5	184.5	144.1	156.2
7	27.0	36.2	19.3	27.4	358.0	18.0	157.0	168.2	182.1
8	28.6	38.0	22.5	28.8	185.5	21.5	90.9	202.3	216.9
9	23.2	31.7	17.0	25.0	163.0	16.0	160.7	158.8	156.7
10	19.0	27.9	10.0	19.0	40.5	16.5	112.3	231.2	163.9
11	15.2	25.2	6.1	13.6	111.5	7.5	69.3	120.4	148.5
12	10.1	22.5	1.7	8.6	90.0	25.5	43.8	144.3	151.6
28年 1月	6.8	16.3	-3.5	6.0	66.5	7.5	45.4	161.3	142.6
2	7.4	20.3	-0.5	6.3	81.0	8.5	61.7	170.4	135.4

【注】平年値は1981-2010年の30年間の観測値の平均をもとに算出。

人口動態

(総務省「住民基本台帳人口移動報告」・厚生労働省「人口動態統計月報」)

年月	(1) 人 口 動 態							(2) 住 民 登 録 人 口 移 動			(3) 社会増減
	出生	死亡	乳児死亡 (再掲)	自然増減	死産	婚姻	離婚	転出	転入		
	人	人	人	人	人	件	件	人	人	人	
平成25年	72,054	81,864	136	-9,810	1,661	48,596	18,104	149,904	153,281	3,377	
26	69,968	81,653	138	-11,685	1,621	46,934	17,834	149,533	149,142	-391	
27	154,117	156,413	2,296	
27年 8月	6,131	6,667	14	-536	115	3,657	1,404	10,616	10,749	133	
9	6,093	6,474	9	-381	136	3,193	1,472	10,545	10,908	363	
10	5,920	6,772	12	-852	137	3,596	1,463	11,470	11,265	-205	
11	8,897	8,581	-316	
12	9,140	9,128	-12	
28年 1月	8,926	8,800	-126	

【注】(1)厚生労働省統計情報部「人口動態統計月報(概数)」による。各年は確定数(日本人に関するもの)。

(2)総務省統計局「住民基本台帳人口移動報告月報」による。

(3)「-」は転出超過。

外国貿易額

(大阪税関)

年月	総 額		大 阪		堺		岸 和 田		関 西 空 港	
	輸 出	輸 入	輸 出	輸 入	輸 出	輸 入	輸 出	輸 入	輸 出	輸 入
	百万円	百万円	百万円	百万円	百万円	百万円	百万円	百万円	百万円	百万円
平成25年	7,903,116	10,557,299	3,009,742	4,855,847	514,345	2,275,021	7,823	60,235	4,371,206	3,366,196
26	8,718,763	11,316,807	3,262,814	5,147,365	554,727	2,531,230	10,281	57,265	4,890,942	3,580,947
27	r9,227,388	r10,565,480	r3,419,611	r5,001,540	r493,655	r1,599,733	7,385	r58,469	r5,306,737	r3,905,738
27年 8月	766,553	r849,531	278,689	r409,350	42,441	r126,025	622	4,407	444,801	r309,749
9	r830,549	r882,511	r291,726	r451,036	r43,808	r122,238	446	4,208	r494,569	r305,029
10	r824,749	r953,445	292,070	r423,702	42,381	r112,600	525	r4,593	r489,773	r412,550
11	r731,167	r917,597	r258,502	r423,935	36,076	r129,526	424	5,618	436,166	r358,518
12	r758,454	r824,048	287,807	r400,535	r36,955	r131,456	708	4,953	432,985	r287,104
28年 1月	660,095	p810,433	232,863	p402,682	35,316	p105,738	392	p3,977	391,524	p298,036

【注】 通関実績による。

百貨店販売額

(近畿経済産業局「商業動態統計調査」)

年月	総額		衣料品	身の回り品	飲食物品	家具	家電家庭用品	その他の商品	食堂喫茶	商品券
	百万円	%								
平成25年	889,464	105.7	293,111	126,238	263,591	10,987	28,682	139,887	26,968	29,164
26	927,558	104.3	299,856	138,165	271,822	10,782	29,108	153,663	24,162	28,927
27年r	939,011	101.2	293,427	141,490	268,907	9,875	27,850	174,775	22,686	27,654
27年 8月	87,678	102.9	25,915	12,537	28,409	927	2,574	15,234	2,082	3,378
9	69,074	104.3	22,108	11,494	17,526	657	2,006	13,496	1,787	1,351
10	75,801	107.4	25,435	10,861	19,823	757	2,267	14,942	1,716	1,634
11	82,283	100.0	25,788	11,440	23,680	1,185	2,361	16,092	1,737	3,203
12月r	110,280	101.2	28,460	16,011	40,050	918	2,941	19,834	2,066	4,011
28年1月p	79,097	97.4	28,610	12,881	19,497	657	2,201	13,509	1,743	1,330

【注】百貨店とは、日本標準産業分類の百貨店、総合スーパーのうち、スーパー(従業者50人以上で、売場面積1,500㎡以上でかつ売場面積の50%以上についてセルフサービス方式を採用している商店)を除く売場面積が1,500㎡(政令指定都市の場合3,000㎡)以上の事業所。商品券は、総額に含まれない。

スーパー販売額

(近畿経済産業局「商業動態統計調査」)

年月	総額		衣料品	身の回り品	飲食物品	家具	家電家庭用品	その他の商品	食堂喫茶	商品券
	百万円	%								
平成25年	854,388	99.7	75,853	17,107	570,769	5,430	31,241	151,986	2,002	1,446
26	r867,315	101.5	71,489	16,805	r582,953	5,329	31,394	r157,772	1,572	1,476
27年r	878,035	101.2	67,832	16,294	608,974	4,143	32,562	147,224	1,005	1,460
27年 8月	72,847	100.5	6,001	1,403	51,237	286	2,706	11,131	85	128
9	68,994	101.4	4,566	1,377	49,939	223	2,365	10,443	81	96
10	72,202	102.9	5,986	1,256	50,685	342	2,709	11,141	82	105
11	71,803	98.5	6,199	1,254	50,153	365	2,722	11,032	79	118
12月r	87,685	97.7	7,069	1,318	60,328	408	3,650	14,823	90	181
28年1月p	73,342	102.0	5,885	1,320	51,974	238	2,879	10,964	83	186

【注】スーパーとは、従業者50人以上、かつ売り場面積1,500㎡以上で、その売り場面積の50%以上についてセルフサービス方式を採用している小売事業所。商品にあらかじめ値段がつけられ、客が自分で商品を取り集め、売場の出口などに設けられた勘定場で、一括して代金を支払う形式となっていること。商品券は、総額に含まれない。

自動車保有台数

(近畿運輸局大阪運輸支局)

年月	総数	貨物用自動車			乗合用自動車	乗用自動車				特殊用途車	二輪車
		総数	うち小型車	うち軽自動車		総数	普通車	小型車	軽四輪車		
平成25年	3,725,312	676,652	194,847	360,610	9,449	2,735,125	926,657	1,078,785	729,683	67,016	237,070
26	3,743,080	673,864	194,149	356,310	9,569	2,753,775	934,567	1,055,200	764,008	68,157	237,715
27	3,749,021	670,495	193,419	351,807	9,970	2,762,005	942,838	1,033,402	785,765	69,433	237,118
27年 8月	3,739,624	670,154	193,382	352,151	9,832	2,754,338	937,849	1,039,119	777,370	68,870	236,430
9	3,746,550	670,941	193,561	352,390	9,891	2,759,949	940,084	1,038,342	781,523	69,017	236,752
10	3,745,808	669,977	193,294	351,736	9,901	2,759,681	940,318	1,036,513	782,850	69,118	237,131
11	3,748,310	670,628	193,369	352,130	9,956	2,761,301	941,382	1,035,407	784,512	69,302	237,123
12	3,749,021	670,495	193,419	351,807	9,970	2,762,005	942,838	1,033,402	785,765	69,433	237,118
28年 1月	3,752,088	670,334	193,381	351,656	10,008	2,765,465	945,097	1,032,419	787,949	69,479	236,802

【注】各年月末現在。

関西国際空港運営状況

(新関西国際空港(株))

年月	航空機発着回数			航空旅客数				貨物扱量		
	国際線	国内線		国際線	うち外国人旅客	国内線		国際貨物	国内貨物	
平成25年	回	回	回	人	人	人	人	t	t	t
26	131,923	84,991	46,932	17,810,634	11,814,124	4,642,430	5,996,510	659,585	636,042	23,543
27年p	141,565	93,154	48,411	19,354,031	13,053,002	6,307,865	6,301,029	722,732	700,325	22,407
	163,506	112,019	51,487	23,214,756	16,250,323	10,011,737	6,964,433	719,331	697,374	21,957
27年 8月	14,962	10,330	4,632	2,288,861	1,608,349	981,419	680,512	56,451	54,700	1,751
9	14,183	9,764	4,419	2,019,380	1,370,969	782,137	648,411	61,354	59,435	1,919
10	14,504	10,330	4,174	2,033,121	1,443,086	921,869	590,035	63,020	61,078	1,942
11月r	14,022	10,101	3,921	1,926,665	1,395,434	886,910	531,231	59,652	57,805	1,847
12月p	14,410	10,435	3,975	1,925,834	1,416,210	893,140	509,624	60,985	58,786	2,199
28年 1月p	14,324	10,430	3,894	1,978,053	1,475,852	949,670	502,201	54,183	52,416	1,767

【注】航空機発着回数には、旅客便、貨物便の他、空輸機、燃料給油機、プライベート機、特別機、回転翼機等を含む。

宿泊施設利用状況

(観光庁「宿泊旅行統計」)

年 月	宿泊施設数	延べ宿泊者数			うち外国人延べ宿泊者数	実宿泊者数	観光目的		うち外国人実宿泊者数
		観光的目的50%以上	観光的目的50%未満	観光的目的50%以上			観光的目的50%未満		
	箇所	人	人	人	人	人	人	人	人
平成25年	588	23,881,430	6,143,710	17,737,720	4,314,500	17,325,850	4,395,310	12,930,540	2,773,240
26	560	28,369,250	8,925,400	19,381,060	6,200,160	19,840,130	6,251,760	13,525,590	3,915,850
27	561	30,901,920	10,800,570	20,101,370	9,338,480	21,394,260	7,496,000	13,898,240	5,573,820
27年 7月	561	2,835,130	982,390	1,852,750	980,960	1,975,530	699,550	1,275,980	575,050
8		2,866,200	991,750	1,874,450	796,380	1,944,850	683,740	1,261,110	455,680
9		2,605,590	929,510	1,676,080	713,220	1,810,340	644,560	1,165,780	413,410
10		2,812,100	992,850	1,819,250	869,580	1,938,800	685,270	1,253,520	521,830
11		2,582,320	929,600	1,652,720	787,300	1,811,670	647,760	1,163,910	481,130
12		2,678,300	1,038,060	1,640,240	789,880	1,864,510	683,100	1,181,410	468,000

【注】1.月別の数値は暫定値である。
2.各年の宿泊施設数は年末現在。
3.27年各月の宿泊施設数は平成27年1月1日現在の施設数。

建築動態

(国土交通省「建設統計月報」)

年 月	着工建築物							
	総 数		建 築 主 別					
	工事費予定額	床面積	官公庁		会社・団体		個人	
	百万円	m ²	百万円	m ²	百万円	m ²	百万円	m ²
平成25年	1,473,920	9,052,797	69,062	382,198	981,452	6,314,152	423,405	2,356,447
26	1,500,306	8,423,489	98,558	434,076	1,028,325	5,962,615	373,423	2,026,798
27	1,644,757	7,894,299	56,908	259,611	1,232,942	5,724,663	354,907	1,910,025
27年 8月	171,909	802,295	1,432	9,388	144,244	649,621	26,234	143,286
9	121,815	678,985	1,860	13,039	82,267	463,863	37,688	202,083
10	151,690	847,614	3,520	16,854	112,145	641,667	36,025	189,093
11	118,495	686,092	5,386	21,974	79,486	484,117	33,623	180,001
12	125,755	613,392	214	1,342	95,699	448,694	29,842	163,356
28年 1月	110,827	585,179	6,099	20,717	75,493	408,409	29,235	156,053

年 月	着工建築物			着工住宅				(5) 滅失建物		
	構造別床面積			(4) 総 数		(うち) 新設住宅		床面積	(うち) 住宅	
	(1)木造	(2)鉄筋コンクリート	(3)その他	戸数	床面積	戸数	床面積		戸数	床面積
	m ²	m ²	m ²	戸	m ²	戸	m ²	m ²	戸	m ²
平成25年	2,804,060	2,701,211	3,547,526	71,080	5,521,460	69,335	5,407,698	313,644	3,124	291,502
26	2,377,691	2,783,019	3,262,779	66,236	4,801,193	64,528	4,708,952	333,222	3,378	309,104
27	2,423,869	2,457,225	3,013,205	65,485	4,567,462	64,204	4,493,778
27年 8月	204,599	192,839	404,857	6,242	400,739	6,163	397,125	20,334	156	18,054
9	255,543	180,493	242,949	6,087	448,512	5,975	443,695	26,744	264	26,239
10	214,470	341,237	291,907	6,902	489,417	6,780	476,406	23,229	223	22,792
11	220,583	130,930	334,579	5,336	367,288	5,231	364,195	17,687	194	17,102
12	207,029	189,900	216,463	5,980	437,839	5,856	429,295
1	209,822	115,549	259,808	4,830	338,966	4,731	323,753

【注】(1)床面積10平方メートル以上の建築物(増改築を含む)。
(2)鉄骨鉄筋コンクリート造を含む。
(3)鉄骨造、石造、レンガ造(コンクリートブロック)など不燃建築物を含む。
(4)新設とその他(住宅の戸数が増加しないもの)の計を含む。
(5)除却と災害の木造合計。

都市別建築動態 (着工)

(国土交通省「建設統計月報」)

都 市	(1) 建築物		新設住宅		都 市	(1) 建築物		新設住宅	
	27年 12月	28年 1月	27年 12月	28年 1月		27年 12月	28年 1月	27年 12月	28年 1月
大 阪 市	274,968	154,519	2,560	2,259	河内長野市	2,611	2,429	26	21
堺 市	38,195	46,063	279	348	松 原 市	9,331	19,662	39	57
岸 和 田 市	4,764	14,238	42	66	大 東 市	4,792	2,064	43	21
豊 中 市	33,594	9,296	395	96	和 泉 市	8,039	5,257	86	55
池 田 市	4,450	5,474	52	42	箕 面 市	5,567	15,059	54	139
吹 田 市	38,980	11,263	546	118	柏 原 市	1,399	2,844	13	48
泉 大 津 市	2,736	2,682	40	18	羽 曳 野 市	5,586	7,881	66	37
高 槻 市	15,339	14,100	159	98	門 真 市	3,286	3,354	23	29
貝 塚 市	3,272	5,760	18	22	摂 津 市	5,546	2,527	49	17
守 口 市	10,976	7,401	164	47	高 石 市	5,814	3,299	71	60
枚 方 市	18,104	30,057	162	188	藤 井 寺 市	2,152	1,114	19	9
茨 木 市	14,340	107,842	177	146	東 大 阪 市	16,888	41,789	106	306
八 尾 市	28,380	22,017	265	257	泉 南 市	2,166	1,427	8	10
泉 佐 野 市	7,713	3,146	108	24	四 條 畷 市	2,904	4,532	31	27
富 田 林 市	7,465	15,458	53	14	交 野 市	12,520	4,930	44	18
寝 屋 川 市	9,914	7,726	51	34	大 阪 狭 山 市	3,017	2,416	31	27
					阪 南 市	2,144	2,487	22	30

【注】(1)床面積の合計。

大阪銀行協会社員銀行諸勘定

(社)大阪銀行協会

年月	預金	借入金	コールマネー	貸出金	コールローン	有価証券	現金・預け金
	億円	億円	億円	億円	億円	億円	億円
平成25年	567,339	2,547	0	367,235	22	25,107	17,571
26	574,691	4,105	0	374,225	30	22,876	22,993
27	588,163	3,169	0	373,699	67	20,365	23,866
27年 8月	585,145	3,941	0	369,281	938	21,379	21,990
9	586,537	3,465	0	373,222	77	20,331	23,289
10	582,722	3,467	0	369,930	163	20,345	23,708
11	589,783	3,471	42	370,945	260	20,624	23,346
12	588,163	3,169	0	373,699	67	20,365	23,866
28年 1月	586,665	3,170	0	372,689	495	19,105	23,108

【注】各年月末現在。

中小金融機関の預金貸出状況

(商工組合中央金庫・農林中央金庫・(社)大阪府信用組合協会・JAバンク大阪信連・日本政策金融公庫)

年月	商工中金		農林中金		信用組合		農協組合		日本政策金融公庫	
	預金	貸出	預金	貸出	預金	貸出	預金	貸出	国民生活(貸出)	中小企業(貸出)
	億円	億円	億円	億円	億円	億円	億円	億円	億円	億円
平成25年	4,284	11,309	24,778	4,295	27,218	15,759	45,188	7,879	7,611	9,597
26	4,306	11,181	27,017	4,736	28,351	16,852	46,241	7,011	7,584	9,411
27	4,495	11,250	31,014	5,104	29,334	17,638	47,340	6,933	7,526	9,179
27年 9月	4,374	11,005	28,852	4,966	28,914	17,434	46,433	6,916	7,480	9,244
10	4,399	11,033	28,953	4,903	28,905	17,405	46,458	6,923	7,406	9,201
11	4,335	10,924	28,851	4,834	28,900	17,412	46,643	6,915	7,452	9,189
12	4,495	11,250	31,014	5,104	29,334	17,638	47,340	6,933	7,526	9,179
28年 1月	4,499	11,089	31,152	5,028	29,177	17,655	47,200	6,899	7,435	9,092
2	4,491	10,930	31,603	4,962	29,315	17,720

【注】1. 各金融機関とも府内店舗分の計算である。
2. 各年月末現在。
3. 日本政策金融公庫(中小企業事業)は、平成20年10月分より設備貸与機関貸付を除く。

手形交換状況

(大阪手形交換所・全国銀行協会)

年月	交換高		不渡手形		取引停止処分		全国交換高	
	枚数	金額	枚数	金額	枚数	金額	枚数	金額
	千枚	億円	枚	億円	枚	百万円	千枚	億円
平成25年	10,908	324,090	5,616	129	662	737	73,051	3,664,450
26	10,325	309,996	4,883	97	732	1,089	68,864	3,326,554
27	9,621	286,848	3,954	81	404	827	64,100	2,990,323
27年 8月	769	22,074	383	6	35	26	5,136	232,046
9	751	21,874	432	7	27	148	5,017	234,400
10	668	18,462	235	15	50	58	4,420	207,530
11	845	21,310	332	4	12	12	5,645	236,627
12	808	22,990	125	6	36	128	5,268	241,233
28年 1月	693	21,921	227	6	42	35	4,582	210,615

【注】1. 取引停止処分は店舗届出による件数。2. 不渡手形は返還日による月合計。

会社倒産状況

(株)東京商工リサーチ関西支社)

年月	総数		製造業		卸・小売業		建設業		運輸・通信業		サービス業		その他	
	件数	負債数	件数	負債額	件数	負債額	件数	負債額	件数	負債額	件数	負債額	件数	負債額
	件	百万円	件	百万円	件	百万円	件	百万円	件	百万円	件	百万円	件	百万円
平成25年	1,461	210,701	250	54,464	406	50,819	307	21,365	123	18,294	324	30,608	51	35,151
26	1,342	164,247	202	28,279	392	40,511	248	21,762	90	10,273	364	38,554	46	24,868
27	1,205	118,809	205	24,227	363	42,057	226	16,993	69	4,449	290	12,095	52	18,988
27年 9月	86	10,101	12	1,981	29	4,700	12	938	7	385	20	1,559	6	538
10	102	14,791	15	3,422	26	7,729	26	2,452	8	579	26	559	1	50
11	99	4,486	16	684	23	1,284	21	1,017	2	49	29	872	8	580
12	96	5,785	15	1,404	28	2,300	19	743	4	710	27	498	3	130
28年 1月	92	20,768	16	4,040	37	15,186	13	825	6	307	17	290	3	120
2	108	8,694	17	2,596	32	1,559	12	847	9	482	36	3,120	2	90

【注】1. 負債額1,000万円以上のもので、内整理その他を含む。各月は月末現在。
2. その他は、上記以外のものである。

今月の大阪府統計表
(労働・社会保障)

職業紹介状況

(大阪労働局職業安定部「労働市場月報」)

年度月	一般					中高年齢者等		人材銀行		
	新規求職 申込件数	就職件数	就職率	新規 求人	充足数	新規求職 申込件数	就職率	新規 求人	新規求職 申込件数	就職件数
平成24年度	件	件	%	人	人	件	%	人	件	件
25	43,750	12,921	29.5	58,912	14,013	16,600	29.8	438	544	83
26	39,843	12,752	32.0	65,310	13,811	14,840	34.9	515	487	86
	37,184	11,861	31.9	65,525	12,780	14,853	34.2	489	424	79
27年 7月	34,367	10,829	31.5	67,945	11,893	14,019	34.4	589	416	73
8	32,277	9,093	28.2	64,430	10,050	13,126	30.9	501	375	61
9	33,852	9,975	29.5	64,098	10,797	13,994	31.8	421	425	72
10	37,151	10,796	29.1	76,080	11,883	15,681	32.0	510	456	65
11	28,762	9,711	33.8	65,936	10,637	11,625	37.7	342	287	53
12	24,375	8,777	36.0	58,562	9,419	10,218	40.2	352	227	62

【注】1. 就職率=就職件数÷新規求職申込件数。2. 各年度は月平均。

雇用保険給付状況

(大阪労働局職業安定部「労働市場月報」)

年度月	一般						日雇			
	被保険者数 (月末現在)	受給資格 決定件数	受給者 実人員	うち初回	支給金額	就職促進給付金 支給人員	支給金額	被保険者 手帳交付数	受給者 実人員	支給金額
平成24年度	人	件	人	人	千円	人	千円	件	人	千円
25	3,271,194	12,422	41,510	9,358	5,481,931	2,489	782,915	322	2,646	182,701
26	3,302,285	11,569	37,637	8,460	4,950,476	2,479	769,637	325	2,753	183,055
	3,353,066	11,178	33,864	7,940	4,440,910	2,456	759,507	318	2,684	180,860
27年 7月	3,411,415	11,137	34,009	8,300	4,660,053	2,880	915,374	248	2,617	182,128
8	3,404,706	9,239	34,851	8,481	4,328,763	2,835	863,561	420	2,708	188,162
9	3,403,431	9,834	34,567	7,655	4,505,743	2,263	712,226	483	2,651	174,633
10	3,399,166	12,353	33,843	7,307	4,602,804	2,821	872,943	455	2,586	169,225
11	3,405,829	8,052	32,535	7,773	4,086,883	2,606	805,056	333	2,654	170,222
12	3,411,610	6,877	30,786	6,003	3,634,206	2,796	889,682	300	2,627	133,198

【注】1.各年度は月平均。

全国健康保険協会管掌健康保険給付状況

(全国健康保険協会大阪支部)

年度月	事業所数	被保険者数	現物給付決定額		現金給付決定額		うち傷病手当金決定額		
			件数	金額	件数	金額	件数	日数	金額
平成24年度	所	人	件	万円	件	万円	件	日	万円
25	137,345	1,637,281	31,911,101	36,930,217	2,575,778	5,005,852	74,322	2,464,858	1,432,237
26	141,121	1,665,154	32,416,561	37,901,279	2,514,204	4,908,374	75,038	2,491,607	1,450,208
	146,907	1,730,217	33,431,369	39,382,359	2,513,767	4,960,716	75,003	2,513,165	1,464,921
27年 7月	150,332	1,763,411	2,903,545	3,505,669	88,311	276,090	5,412	187,100	108,507
8	150,974	1,764,593	2,699,485	3,329,569	216,792	484,059	6,303	208,523	121,045
9	151,571	1,766,879	2,772,632	3,333,005	220,534	428,858	6,291	215,016	122,935
10	152,253	1,766,615	3,017,842	3,646,945	219,810	457,802	7,248	247,396	141,173
11	152,983	1,771,155	2,838,837	3,444,033	222,267	431,392	6,035	205,474	119,411
12	153,746	1,775,249	3,017,266	3,662,214	220,576	434,029	6,757	230,769	135,189

【注】1. 全国健康保険協会大阪支部の取扱いである。
2. 各年度の事業所数・被保険者数は、年度末現在の数値。
3. 現物給付は、診療費(入院・入院外・歯科)、薬剤支給、入院時食事療養費生活療養費(標準負担額差額支給を除く)、訪問看護療養費の合計。
4. 現金給付は、入院時食事療養費生活療養費(標準負担額差額支給)、療養費、移送費、高額療養費、傷病手当金、埋葬料、出産育児一時金、出産手当金、世帯合算高額療養費、高額介護合算療養費の合計である。

生活保護状況

(大阪府福祉部地域福祉推進室社会援護課)

年度月	被保護 実世帯	被保護 実人員	扶助別被保護者数				扶助別被保護費				
			生活扶助	住宅扶助	医療扶助	その他	総額	生活扶助	住宅扶助	医療扶助	その他
平成23年度	世帯	人	人	人	人	人	百万円	百万円	百万円	百万円	百万円
24	215,290	296,977	274,712	269,160	231,052	70,982	544,351	191,300	87,223	245,162	20,666
25	220,847	302,837	280,085	275,406	236,455	74,151	550,529	193,720	89,624	245,743	21,442
	223,051	303,015	279,186	275,594	239,425	75,813	549,482	187,492	90,457	249,886	21,647
27年 7月	225,271	299,492	274,545	272,995	244,089	79,213	45,618	14,668	7,678	21,447	1,824
8	225,134	298,997	273,800	272,645	240,797	79,286	45,756	14,665	7,663	21,630	1,799
9	224,968	298,669	274,213	272,527	241,261	79,296	45,736	14,600	7,613	21,771	1,752
10	225,166	298,826	275,051	272,789	244,099	79,574	45,431	14,916	7,645	21,053	1,817
11	224,937	298,304	275,270	272,835	242,399	79,683	47,815	16,919	7,676	21,411	1,809
12	225,063	298,319	274,796	272,665	243,227	79,591	48,886	16,807	7,700	22,590	1,789

【注】1. 大阪府計(政令市、中核市を含む)の数字。2. 各年度については確報値、各月については速報値。
3. 各年度の被保護実世帯、実人員及び扶助別被保護者数については年度平均値、扶助別被保護費については年度合計値。
4. その他の内訳は、扶助別被保護者数については、教育、介護、出産、生業、葬祭の各扶助の合計値。扶助別被保護費については、前記各扶助に施設委託事務費及び就労自立給付金(平成26年7月分より)を加えた合計値。

電力消費量

(関西電力(株))

年度月	総数	電 灯					電 力		
		総数	定額	従量A	従量B	臨時	総数	低圧電力	その他
	百万kWh	百万kWh	百万kWh	百万kWh	百万kWh	百万kWh	百万kWh	百万kWh	百万kWh
平成24年度	22,358	20,017	359	16,851	2,783	24	2,341	2,118	223
25	22,069	19,749	341	16,684	2,698	25	2,321	2,108	212
26	20,800	18,635	322	15,751	2,537	24	2,165	1,963	201
27年 8月	2,164	1,889	22	1,627	238	2	275	262	12
9	1,676	1,469	23	1,240	204	2	207	196	11
10	1,371	1,222	24	1,006	190	2	148	136	13
11	1,415	1,281	27	1,060	193	2	133	118	15
12	1,484	1,349	28	1,137	182	2	135	119	16
28年 1月	2,168	1,979	30	1,717	230	2	189	167	22

【注】1. 関西電力大阪北、南支店(大阪府のうち高槻市、東大阪市、四條畷市のそれぞれの一部が除かれ、兵庫県伊丹市、和歌山県和歌山市のそれぞれ一部を含む)のものである。2. 公衆街路灯は、契約内容に応じ電灯の定額、従量A、従量Bに振り分けて集計している。3. 電灯の従量Aは時間帯別電灯、季節別時間帯別電灯を含む。4. 電灯の従量Bは、低圧総合利用を含む。5. 平成22年度より低圧電力は低圧季時別を含む。6. 総数に特定規模需要は含まれていない。7. 平成24年7月より電灯の従量Aに季時別電灯PSを含む。

都市ガスの生産・消費量

(大阪ガス(株))

年月	生産量	需要家数		消 費 量				
		総数	家庭用	総量	家庭用	工業用	商業用	その他
	千m ³	戸	戸	千m ³	千m ³	千m ³	千m ³	千m ³
平成25年	5,884,818	4,018,467	3,823,003	3,837,177	1,189,109	1,790,412	516,964	340,692
26	5,808,180	4,049,458	3,852,179	3,755,202	1,187,530	1,741,523	500,143	326,006
27	5,581,358	4,081,079	3,882,146	3,623,299	1,161,899	1,658,020	493,760	309,618
27年 9月	414,083	4,073,921	3,875,462	258,077	43,314	137,979	47,715	29,068
10	407,032	4,076,107	3,877,624	252,183	59,765	133,240	37,499	21,679
11	421,822	4,078,037	3,879,371	254,184	79,407	124,045	33,217	17,515
12	515,180	4,081,079	3,882,146	302,093	109,180	140,885	32,885	19,143
28年 1月	571,063	4,083,420	3,884,322	371,650	158,224	140,608	43,729	29,089
2	550,870	4,089,430	3,890,125	370,913	151,434	145,063	43,009	31,407

【注】1. 大阪ガス株式会社の府内におけるものである。2. 需要家数はメーター数で年末現在。3. 10,750kcal/m³換算表示。

水道調定水量・給水量

(大阪広域水道企業団・大阪市水道局)

年度月	(1)大阪広域水道企業団		大 阪 市 営 水 道					工業用水 給水量
	上水道 調定水量	工業用水 調定水量	上水道 給水世帯数	上水道調定水量			工業用水 給水量	
				総量	一般用	業務用		
	千m ³	千m ³	世帯	千m ³	千m ³	千m ³	千m ³	千m ³
平成24年度	525,766	185,048	1,514,742	375,926	370,578	1,272	4,076	24,672
25	526,037	179,779	1,523,989	374,150	369,195	1,140	3,814	26,326
26	515,842	172,440	1,536,275	367,520	362,960	1,050	3,509	25,590
27年 8月	44,770	14,860	1,546,379	33,969	33,590	90	289	2,312
9	42,292	14,690	1,545,837	30,401	30,063	83	256	2,175
10	44,147	14,137	1,548,218	31,347	30,991	83	272	2,235
11	42,478	14,559	1,549,663	31,711	31,354	88	269	2,056
12	43,995	14,078	1,550,375	27,965	27,645	84	235	2,017
28年 1月	43,333	14,518	1,551,494	32,221	31,835	100	285	1,928

【注】大阪市営水道給水世帯数の各年度計は年度末現在である。
(1)平成23年3月までは府営水道。

今月の大阪府統計表
(警察)

交通事故件数と死傷者数

(大阪府警察本部交通総務課)

年 月	総 数	うち原付	人対車両	車 両 相 互					車両単独	列 車
				総 数	出合頭	追 突	右折時	その他		
件 数 (件)										
平成25年	46,110	7,213	3,943	41,207	12,329	14,087	4,415	10,376	954	6
26	42,729	6,564	3,711	38,273	11,218	13,368	4,034	9,653	744	1
27	40,607	5,832	3,642	36,267	10,278	13,112	3,801	9,076	694	4
27年 7月	3,480	519	258	3,158	879	1,199	285	795	64	-
8	3,317	499	230	3,032	901	1,110	290	731	55	-
9	3,135	409	264	2,818	781	1,064	276	697	53	-
10	3,415	492	296	3,053	865	1,062	315	811	65	1
11	3,305	476	340	2,909	784	1,037	325	763	55	1
12	4,105	554	440	3,587	941	1,356	399	891	77	1
負 傷 者 (人)										
平成25年	55,363	7,394	3,992	50,280	13,721	20,043	4,980	11,536	1,089	2
26	51,501	7,016	3,751	46,921	12,398	19,192	4,574	10,757	829	-
27	48,481	6,240	3,687	44,034	11,302	18,400	4,266	10,066	759	1
27年 7月	4,152	558	260	3,826	982	1,654	311	879	66	-
8	4,091	533	241	3,787	997	1,623	346	821	63	-
9	3,812	446	265	3,488	868	1,540	316	764	59	-
10	4,030	513	299	3,664	941	1,475	337	911	67	-
11	3,945	513	347	3,542	864	1,494	353	831	56	-
12	4,932	604	447	4,399	1,038	1,920	449	992	86	-
死 者 (人)										
平成25年	179	21	51	91	26	11	21	33	33	4
26	143	8	57	58	24	5	8	21	27	1
27	196	12	57	106	42	14	22	28	30	3
27年 7月	10	-	3	4	2	1	1	-	3	-
8	12	2	2	10	3	1	2	4	-	-
9	16	2	5	9	2	5	1	1	2	-
10	20	1	5	11	3	2	4	2	3	1
11	13	-	5	6	1	-	3	2	1	1
12	23	2	5	14	5	2	2	5	3	1

【注】交通事故の類型別にみた発生状況である。

刑法犯罪種別認知・検挙状況

(大阪府警察本部刑事総務課「犯罪統計」)

年 月	総 数	凶悪犯	認 知 件 数 (件)				粗暴犯	窃盗犯	知能犯	風俗犯	その他
			殺 人	強 盗	放 火	強 姦					
認 知 件 数 (件)											
平成25年	151,413	1,001	132	500	161	208	6,571	118,036	4,633	1,723	19,449
26	148,257	942	150	482	176	134	6,056	117,359	4,377	1,535	17,988
27	r132,471	854	118	400	206	130	5,691	r104,125	r4,374	r1,447	r15,980
27年 8月	11,175	54	11	28	6	9	484	8,928	348	128	1,233
9	11,480	62	10	36	5	11	445	9,264	379	118	1,212
10	11,988	63	12	29	14	8	479	9,612	435	129	1,270
11	10,736	84	16	31	24	13	459	8,451	368	112	1,262
12	10,064	74	5	34	25	10	452	7,926	339	85	1,188
28年 1月	9,256	49	2	23	17	7	377	7,165	362	159	1,144
検 挙 件 数 (件)											
平成25年	26,649	585	118	270	83	114	3,661	14,231	1,674	716	5,782
26	25,239	583	133	263	91	96	3,464	13,813	1,225	714	5,440
27	r23,853	538	114	242	93	89	3,459	r12,790	r1,332	743	r4,991
27年 8月	1,973	41	6	22	10	3	270	1,080	94	91	397
9	1,744	51	10	24	7	10	261	922	100	78	332
10	2,326	39	10	16	5	8	283	1,353	153	73	425
11	3,502	100	17	48	20	15	401	1,984	254	124	639
12	1,504	51	20	18	7	6	232	740	62	50	369
28年 1月	1,646	37	1	15	12	9	254	900	66	76	313
検 挙 人 員 (人)											
平成25年	20,626	519	128	242	52	97	3,932	9,197	885	714	5,379
26	19,648	492	122	229	59	82	3,692	8,961	942	663	4,898
27	r18,563	486	107	224	62	93	3,634	8,300	r870	796	r4,477
27年 8月	1,527	40	8	23	6	3	271	705	61	80	370
9	1,369	56	10	27	6	13	276	619	45	78	295
10	1,607	37	8	17	4	8	302	733	118	66	351
11	2,474	81	21	35	9	16	431	1,051	172	213	526
12	1,314	38	14	13	3	8	258	592	46	42	338
28年 1月	1,330	29	2	13	7	7	252	605	58	85	301

【注】月別の数値は暫定値である。



皆さんは、買い物でインターネット通販を利用されたことはありますか？今日では、インターネット上で商品やサービスを販売する多くのウェブサイトが存在します。これらのウェブサイトでは、利用者により多くの商品を見てもらい、より多くの利用者に商品を購入してもらうため、様々な工夫をしています。

例えば、通販サイトでは、「この商品を買った人はこんな商品も買っています。」といった表示（レコメンド）をよく目にします。これは、“レコメンド機能”と呼ばれるものです。

レコメンド機能は、ウェブサイトへのアクセス履歴などの膨大な情報を収集し、利用者と類似した商品やカテゴリに関心を持っている他の利用者を関連づけ、グループ化し、類似した利用者がよく見ているが、利用者がまだ見ていない商品を表示させる仕組みです。

このため、レコメンド機能は、利用者が今まで存在を知らなかった商品に気づくきっかけとなり、利用者の潜在的なニーズの引き出しに役立っています。

レコメンド機能は、次のような3つの段階を経て、レコメンドが表示されます。

- 1 レコメンドするために、ウェブサイトへのアクセス履歴などの必要な情報の収集。
- 2 収集した情報をルールに基づきモデル化。
- 3 特定条件によりマッチングした商品を表示。

レコメンド機能の仕組みにはいくつかの方式がありますが、よく用いられているのは「協調フィルタリング」と呼ばれる方式です（※1）。「協調フィルタリング方式」には、ウェブサイトのアクセス履歴などの利用者の行動履歴を基に、

- 1 商品間の関連性を分析し、ある商品を表示したときに関連性の高い商品を表示する方式（アイテムベース）。
- 2 利用者の好みの類似値を分析し、好みが似た利用者がチェックした、他の商品を表示する方式（ユーザーベース）があります。

ここでは、「協調フィルタリング方式（アイテムベース）」の仕組みを簡単に紹介したいと思います。

まず始めに、利用者の行動履歴情報を収集します。具体的には、利用者Aが商品cを購入した際の履歴がデータベースに蓄積されます。この繰り返しで蓄積される情報を基に、図1のようなクロス集計が作成されます。

図1 利用者と商品の購入履歴のクロス集計

		商品				
		a	b	c	d	e
利用者	A	2		1	4	4
	B		1		1	
	C	5		2		
	D	1	2	1	1	

協調フィルタリングの基本処理を概念的に説明すると、4段階のクロス集計のプロセスを経てルールが作成されます（図2）。

図2 協調フィルタリング(アイテムベース)の処理の流れ(イメージ)

(1) セット購入される商品間の関連性(購入履歴)

		商品				
		a	b	c	d	e
利用者	A	1		1	1	1
	B		1		1	
	C	1		1		
	D	1	1	1	1	

※「1」…購入履歴あり、「空欄」…購入履歴なし

(2) 同一利用者が購入した商品の組み合わせの回数

		軸商品				
		a	b	c	d	e
セット購入商品	a		1	3	2	1
	b	1		1	2	
	c	3	1		2	1
	d	2	2	2		1
	e	1	0	1	1	
	計	7	4	7	7	3

(4) テーブル化

軸商品	推奨商品	割合
a	c	0.43
	d	0.29
	b	0.14
	e	0.14
b	d	0.50
	a	0.25
	c	0.25
.	.	.
.	.	.

(3) 組み合わせの総和からセット購入される商品の割合

		軸商品				
		a	b	c	d	e
セット割合	a		0.25	0.43	0.29	0.33
	b	0.14		0.14	0.29	0.00
	c	0.43	0.25		0.29	0.33
	d	0.29	0.50	0.29		0.33
	e	0.14	0.00	0.14	0.14	
	計	1.00	1.00	1.00	1.00	1.00

1段階目では「セットで購入される商品間の関連性」を集計するため、商品ごとの購入回数は無視して、一度でも購入があった場合を「1」、全く購入が無かった場合を「空欄」とし、購入履歴

の有無に図1の集計表を変換します。図2の(1)をみると、商品aと商品cをセットで購入した人は、利用者A、利用者C、利用者Dの3人とわかります。

2段階目では、「同一利用者が購入した商品の組合せの回数」を集計し、軸商品とセット購入された商品の関連性を分析します。図2の(2)をみると、軸商品の商品aとセットで購入した商品cとの組み合わせの回数は該当者が3人いたことから3回とわかります。

3段階目は、「組み合わせの総和からセット購入される商品の割合」を計算し、軸商品とのセット購入割合を分析します。

そして、4段階目のテーブル化という分析でこの割合を一覧にすることにより、「商品aを購入した人に対して商品cを43%、商品dを29%、商品bを14%、商品eを14%の割合で Recommendする」というルールが作成されます。これが協調フィルタリング方式(アイテムベース)の基本的な処理の流れとなり、Recommend機能はこの割合の大きい順に商品を案内します。

なお、協調フィルタリング方式を採用するRecommend機能には、「セットで購入するケースが少ない場合、Recommendの精度が悪くなる」などの課題があります。このため、各企業のRecommend機能には、上記の基本処理に加えてRecommendの精度向上のため、独自の仕組みを導入しているようです。

日頃、見ているウェブサイトに、次々と興味を引かれる広告が現れて不思議に思われていた方も多いのでは？実はこれらのような機能があるんです。こういった機能があることも知って、良い買い物をしたいですね。

(※1) Recommend機能は、「協調フィルタリング方式」以外にも、18世紀にトーマス・ベイズが発表した「確率問題の解決のためのエッセイ」を起源とするベイズ理論を応用した「ベイジアンネットワーク方式」があります。

これは、多くのコンテンツ情報や利用者の行動履歴などの細部にわたる事象を計算し、利用者が購入する確率の高い商品がRecommendできると考えられるため、次世代のRecommend方式として注目されています。

出典：総務省統計局 HP「なるほど統計学園高等部」



3月下旬刊行

平成二十七年度 大阪府統計年鑑

平成 27 年度 大阪の学校統計

データおおさか 2016

平成二十七年度 大阪府統計年鑑

大阪府の土地、人口、経済、社会、文化など基本的な統計資料を収録。

A4判 511 ページ

詳しくは…

[大阪府統計年鑑](#)

検索

【お問い合わせ先】

大阪府総務部統計課 情報・分析グループ
TEL:06-6210-9196

平成 27 年度 大阪の学校統計

大阪府内の学校について、学校種別に学校数、生徒数、教員数など、学校基本調査結果を収録。

A4判 353 ページ

詳しくは…

[大阪の学校統計](#)

検索

【お問い合わせ先】

大阪府総務部統計課 勤労・教育グループ
TEL:06-6210-9256

○閲覧は…府立図書館、府庁本館府政情報センター、咲洲庁舎統計資料室等で閲覧いただけます。

○購入は…府庁本館府政情報センターで購入いただけます。

大阪府統計年鑑…1, 290 円 大阪の学校統計…1, 270 円

(購入のお問合せは府政情報センターへ TEL:06-6944-8371)

データおおさか2016



大阪の『今』が、グラフやイラストでわかるコンパクトな冊子。

A5判 16 ページ

詳しくは…

[データおおさか](#)

検索

○配布場所…府庁本館府政情報センター、咲洲庁舎統計資料室等で配布します。

【お問い合わせ先】大阪府総務部統計課 情報・分析グループ TEL:06-6210-9196

2016年3月号

(毎月1回発行)



大阪府総務部統計課

〒559-8555 大阪市住之江区南港北 1-14-16 大阪府咲洲庁舎 19 階 / 電話 06(6210)9196

統計課ホームページ <http://www.pref.osaka.lg.jp/toukei/>

再生紙を使用しています。