

# 大阪の賃金、労働時間及び雇用の動き

毎月勤労統計調査地方調査 平成27年12月(月報)

《 詳細は大阪府ホームページに掲載しています。 <http://www.pref.osaka.lg.jp/toukei/maikin/index.html> 》

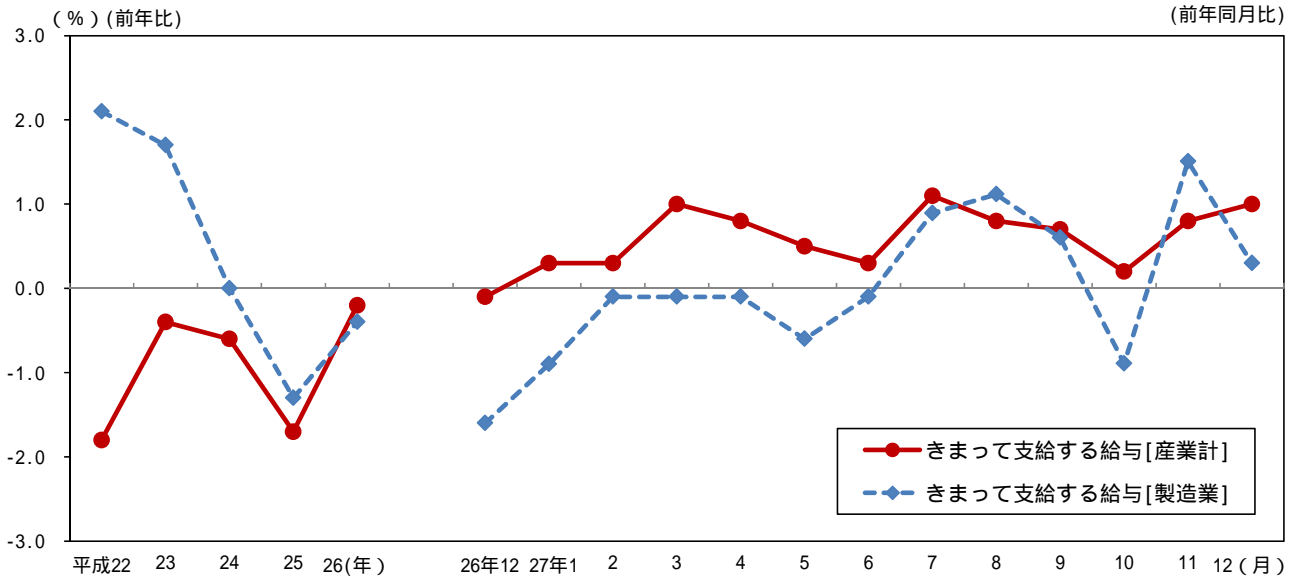
## 1 賃金の動き(規模5人以上)

きまって支給する給与(名目賃金指数)[産業計]は98.1。前年同月比1.0%の増加。

きまって支給する給与(名目賃金指数)[製造業]は100.3。前年同月比0.3%の増加。

### 賃金の動き(規模5人以上)

(名目賃金指数(きまって支給する給与)平成22年=100)  
(前年同月比)



## 2 労働時間の動き(規模5人以上)

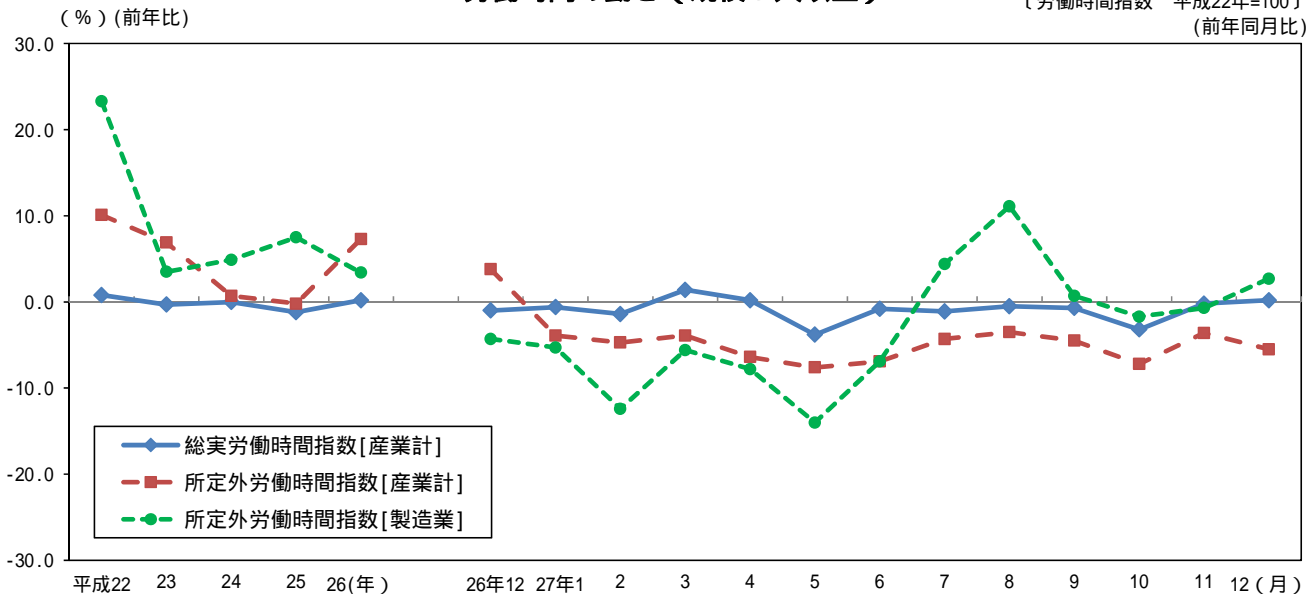
総実労働時間指数[産業計]は98.1。前年同月比0.2%の増加。

所定外労働時間指数[産業計]は113.5。前年同月比5.5%の減少。

所定外労働時間指数[製造業]は127.2。前年同月比2.7%の増加。

### 労働時間の動き(規模5人以上)

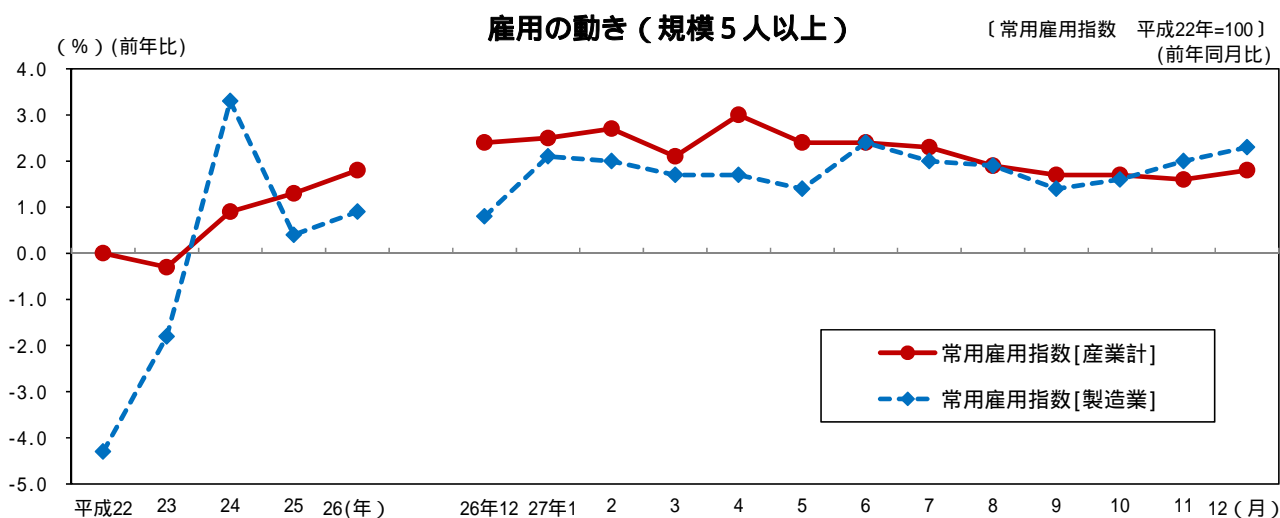
(労働時間指数 平成22年=100)  
(前年同月比)



### 3 雇用の動き（規模5人以上）

常用雇用指数[産業計]は 106.9。前年同月比 1.8%の増加。

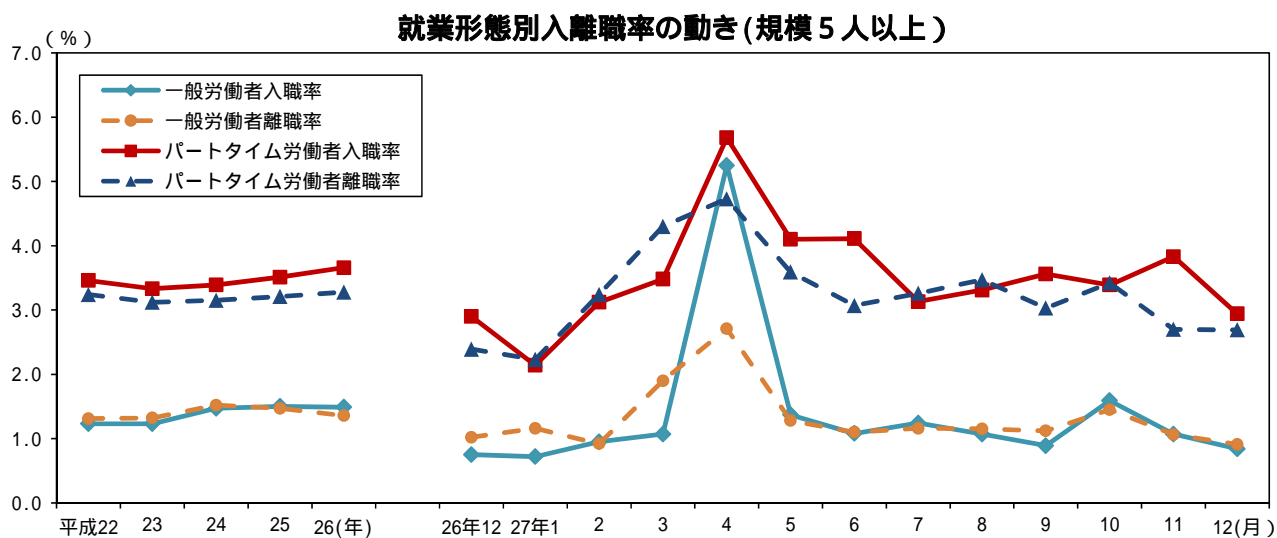
常用雇用指数[製造業]は 104.9。前年同月比 2.3%の増加。



### 4 就業形態別入離職率の動き（規模5人以上）

一般労働者は入職率 0.84%、離職率 0.91%で 0.07 ポイントの離職超過。

パートタイム労働者は入職率 2.94%、離職率 2.69%で 0.25 ポイントの入職超過。



### 全国及び主要府県の動き < 指数値比較 > 【事業所規模 5人以上・調査産業計】

平成27年 12月分（前年同月比）

都道府県名	きまって支給する給与(%)	所定外労働時間(%)	常用雇用(%)
大阪府	1.0	-5.5	1.8
全国	0.4	-0.9	2.3
東京都	1.1	0.0	-0.1
神奈川県	1.6	3.9	1.4
愛知県	0.8	8.2	0.4
兵庫県	0.8	0.8	0.8
広島県	0.4	-0.1	-0.1
福岡県	1.1	0.8	-0.7