

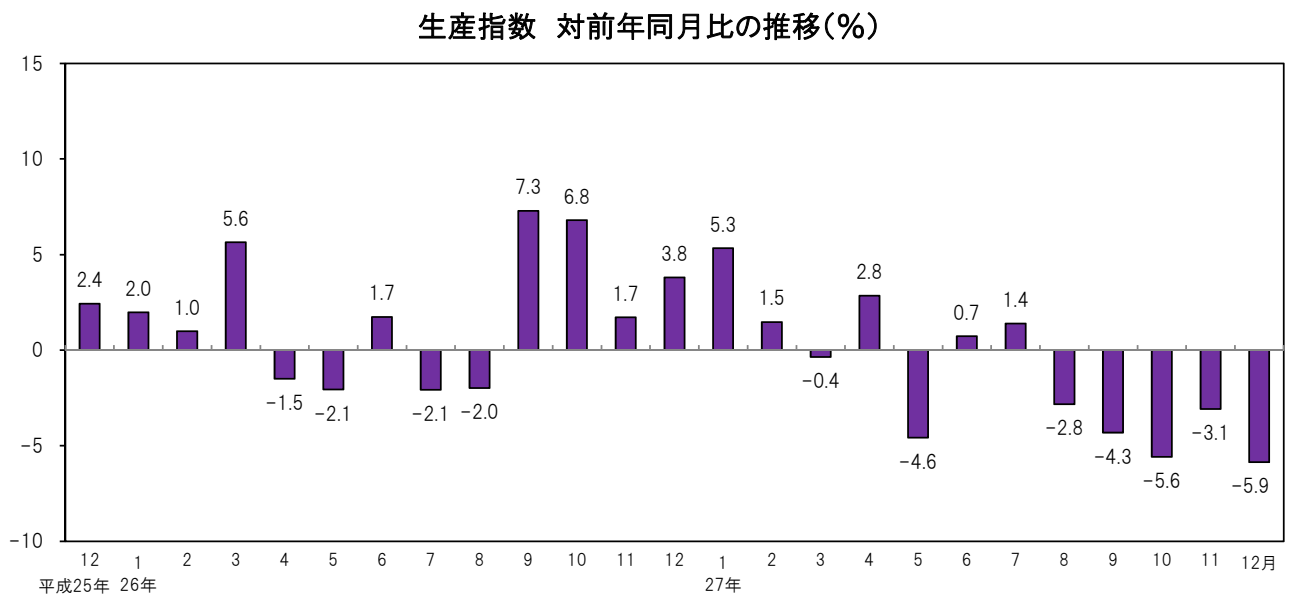
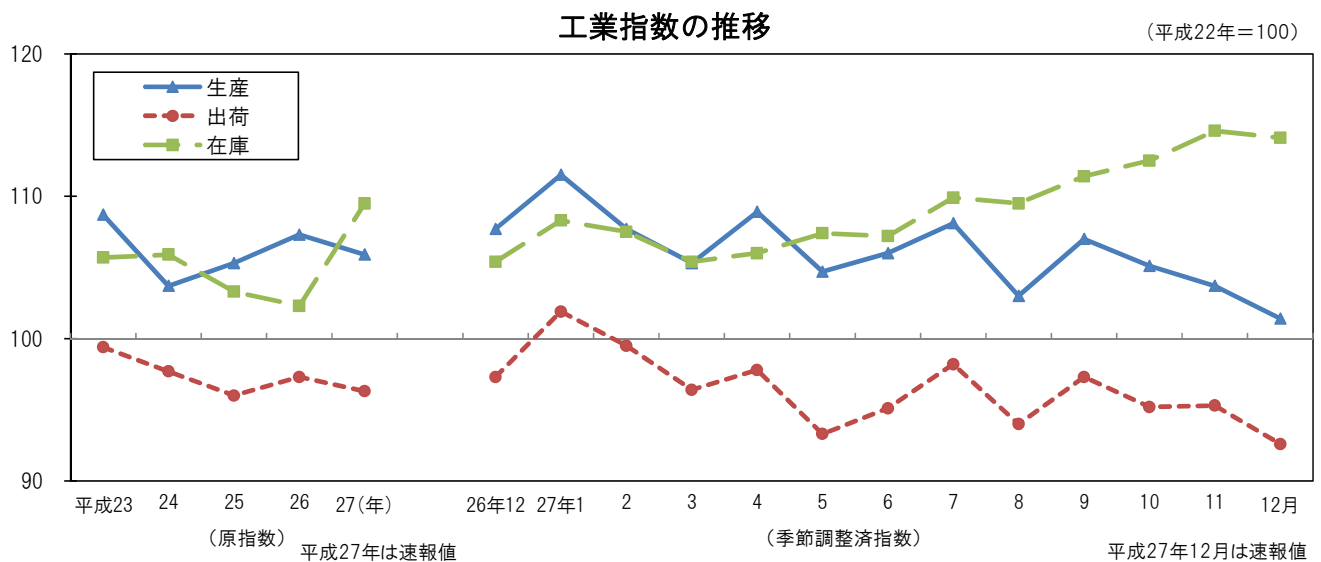
# 大阪の工業動向

大阪府工業指数 平成27年12月（速報）

《 詳細は大阪府ホームページに掲載しています。 <http://www.pref.osaka.lg.jp/toukei/iip/index.html> 》

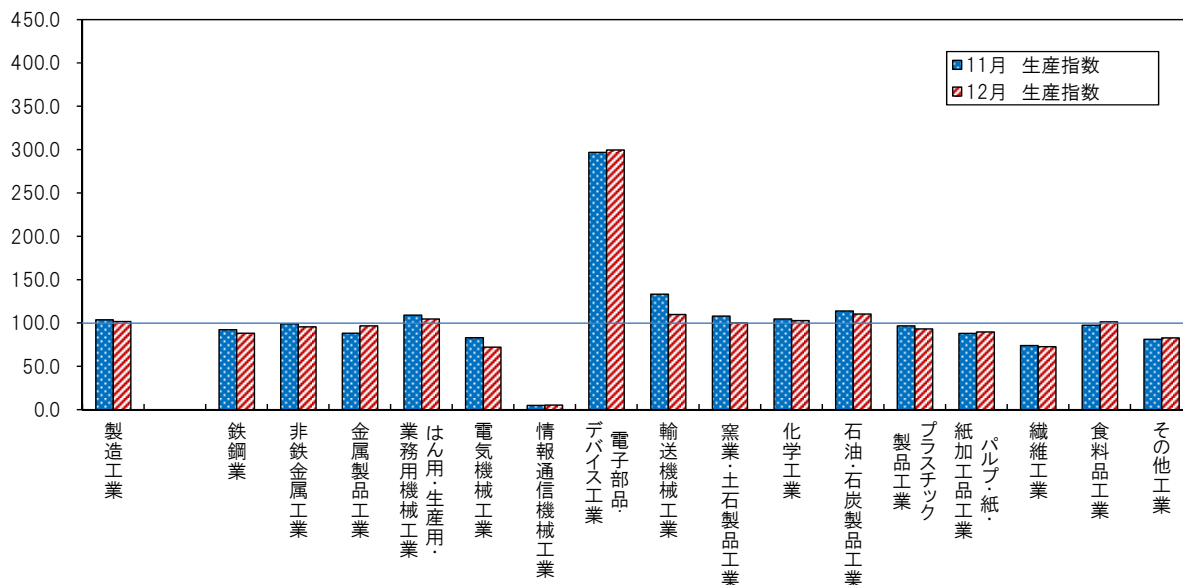
## 概 要

- (1) 生産指数は 101.4 前月比は 2.2%の低下  
業種別（寄与度順）にみると、輸送機械工業（前月比-17.8%）、電気機械工業（同-13.1%）など 10 業種が低下。
- (2) 出荷指数は 92.6 前月比は 2.8%の低下  
業種別（寄与度順）にみると、輸送機械工業（前月比-19.3%）、はん用・生産用・業務用機械工業（同-5.6%）など 11 業種が低下。
- (3) 在庫指数は 114.1 前月比は 0.4%の低下  
業種別（寄与度順）にみると、化学工業（前月比-2.5%）、鉄鋼業（同-3.3%）など 8 業種が低下。

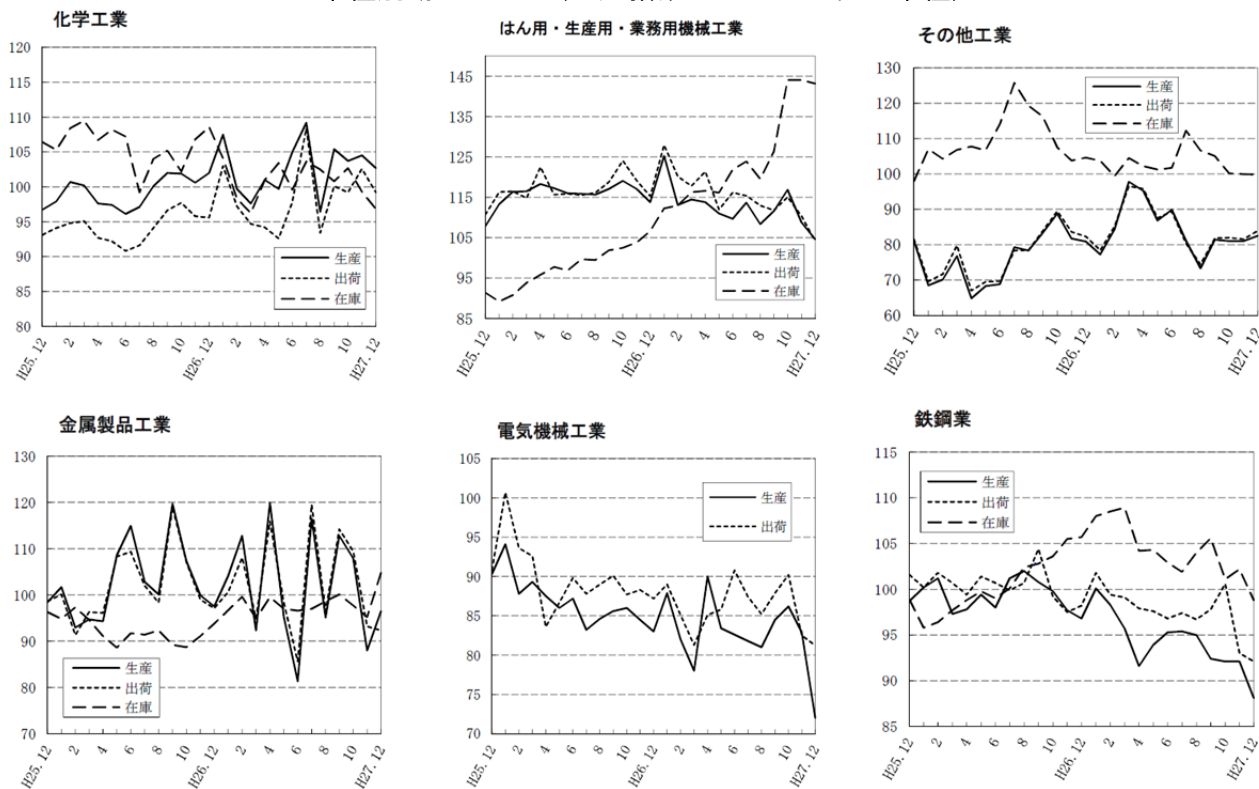


業種別生産指数の動き

(平成22年=100)



業種別動向グラフ(生産指数ウェイト上位6業種)



◇全国及び主要都府県の製造工業の動き

《平成27年12月分速報値(前月比)》

平成22年=100

都道府県名	生産(%)	出荷(%)	在庫(%)
大阪府	-2.2	-2.8	-0.4
全国	-1.7	-1.8	0.4
東京都	0.2	-0.9	19.6
神奈川県	-3.2	-3.3	0.3
愛知県	-0.6	-2.1	-7.8
兵庫県	-5.3	-3.0	-1.2
広島県	-3.1	3.3	-20.0
福岡県	-0.9	-0.6	-2.8