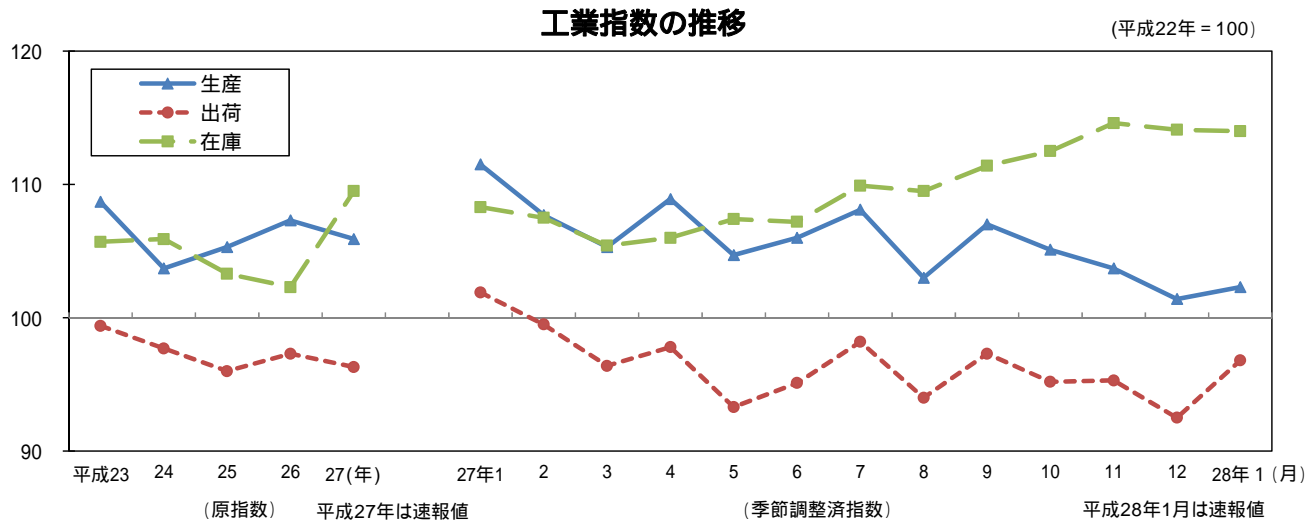


大阪の工業動向

大阪府工業指数 平成27年（速報）及び平成28年1月（速報）

《 詳細は大阪府ホームページに掲載しています。 http://www.pref.osaka.lg.jp/toukei/iip_n/index.html（年報）

<http://www.pref.osaka.lg.jp/toukei/iip/index.html>（月報）》



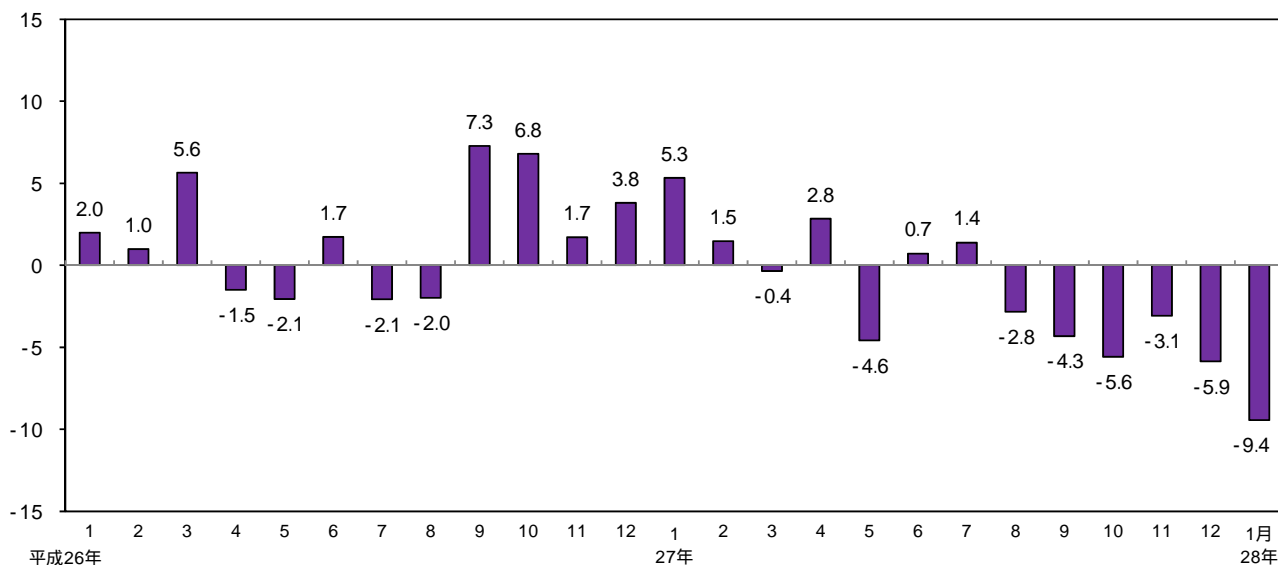
1 平成27年 概要

- (1) 生産指数は 105.9 前年比は 1.3%の低下
業種別（寄与度順）にみると、はん用・生産用・業務用機械工業（前年比-3.3%）、電子部品・デバイス工業（同-5.1%）など 14 業種が低下。
- (2) 出荷指数は 96.3 前年比は 1.0%の低下
業種別（寄与度順）にみると、輸送機械工業（前年比-6.2%）、石油・石炭製品工業（同-2.8%）など 12 業種が低下。
- (3) 在庫指数は 109.5 前年比は 7.0%の上昇
業種別（寄与度順）にみると、はん用・生産用・業務用機械工業（前年比 27.3%）、（旧）電気機械工業（同 10.2%）など 10 業種が上昇。

2 平成28年1月 概要

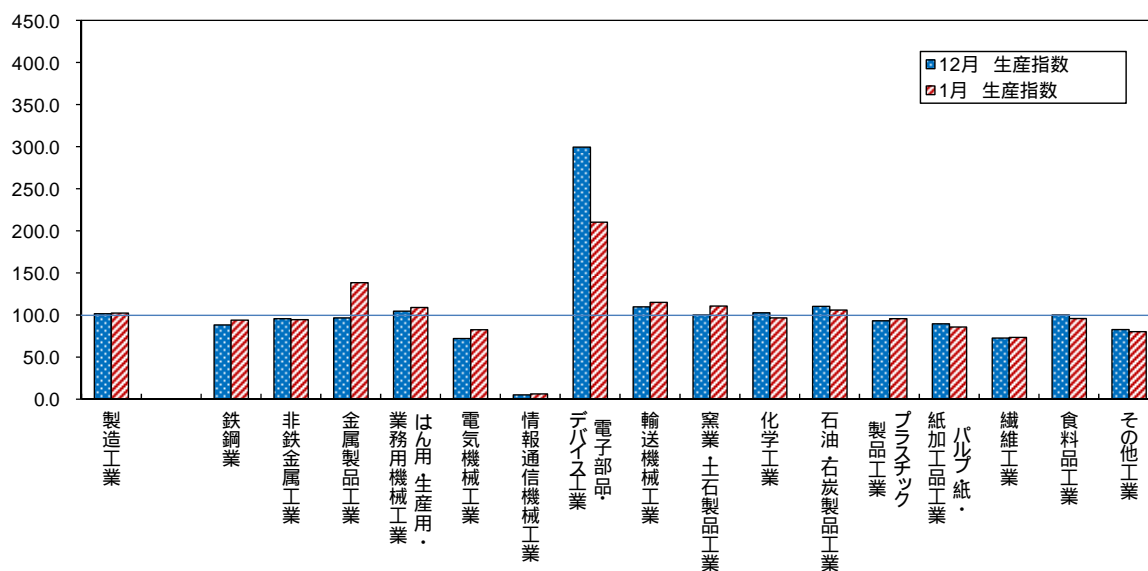
- (1) 生産指数は 102.3 前月比は 0.9%の上昇
業種別（寄与度順）にみると、金属製品工業（前月比 43.4%）、電気機械工業（同 14.4%）など 9 業種が上昇。
- (2) 出荷指数は 96.8 前月比は 4.6%の上昇
業種別（寄与度順）にみると、金属製品工業（前月比 42.9%）、はん用・生産用・業務用機械工業（同 11.5%）など 11 業種が上昇。
- (3) 在庫指数は 114.0 前月比は 0.1%の低下
業種別（寄与度順）にみると、はん用・生産用・業務用機械工業（前月比-2.7%）、金属製品工業（同-2.9%）など 9 業種が低下。

生産指数 対前年同月比の推移(%)



業種別生産指数の動き

(平成22年 = 100)



全国及び主要都府県の製造工業の動き

都道府県名	平成28年1月分速報値(前月比)		平成22年 = 100
	生産(%)	出荷(%)	在庫(%)
大阪府	0.9	4.6	-0.1
全国	-6.1	-4.5	-0.1
東京都	-0.5	0.4	-8.5
神奈川県	4.2	4.9	-0.7
愛知県	2.1	3.5	9.5
兵庫県	3.6	-0.2	-0.8
広島県	8.9	1.2	8.2
福岡県	0.0	-0.9	0.6