

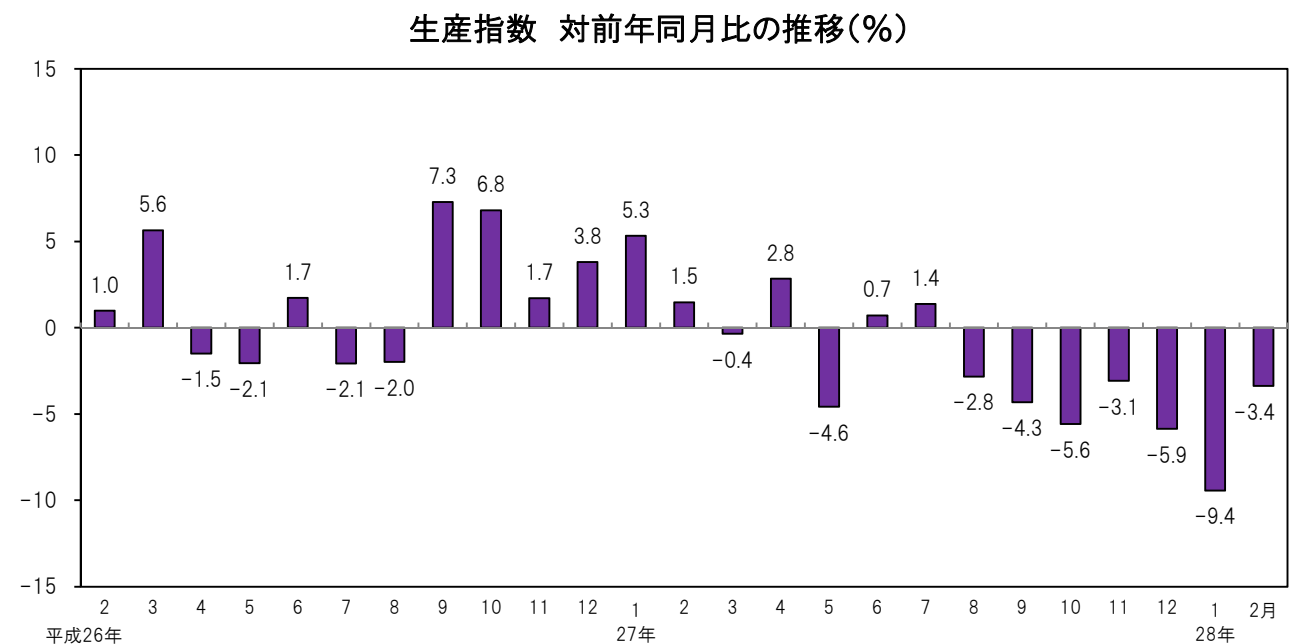
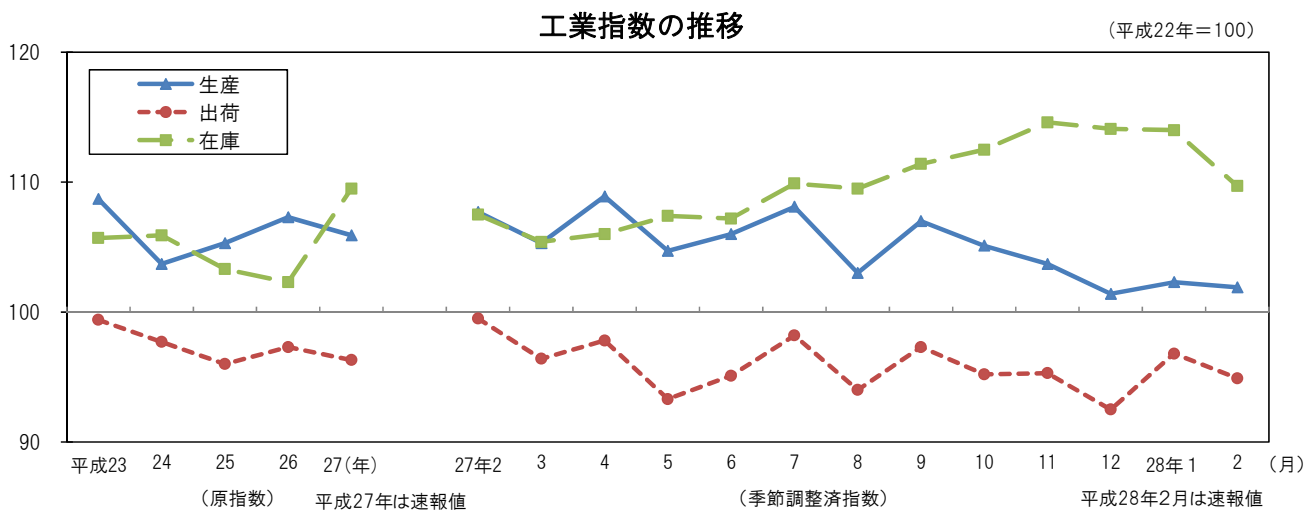
大阪の工業動向

大阪府工業指数 平成28年2月（速報）

《 詳細は大阪府ホームページに掲載しています。 <http://www.pref.osaka.lg.jp/toukei/iip/index.html> （月報） 》

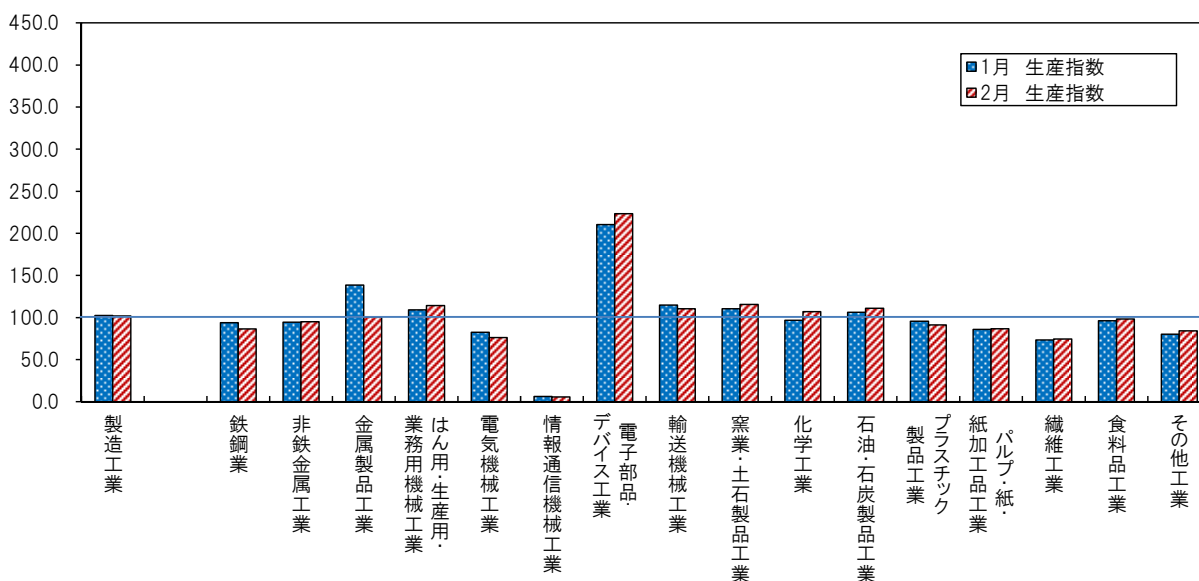
1 概 要

- (1) 生産指数は 101.9 前月比は 0.4%の低下
業種別（寄与度順）にみると、金属製品工業（前月比-27.4%）、鉄鋼業（同-7.9%）など6業種が低下。
- (2) 出荷指数は 94.9 前月比は 2.0%の低下
業種別（寄与度順）にみると、金属製品工業（前月比-27.4%）、電気機械工業（同-7.4%）など8業種が低下。
- (3) 在庫指数は 109.7 前月比は 3.8%の低下
業種別（寄与度順）にみると、はん用・生産用・業務用機械工業（前月比-10.7%）、（旧）電気機械工業（同-8.3%）など6業種が低下。

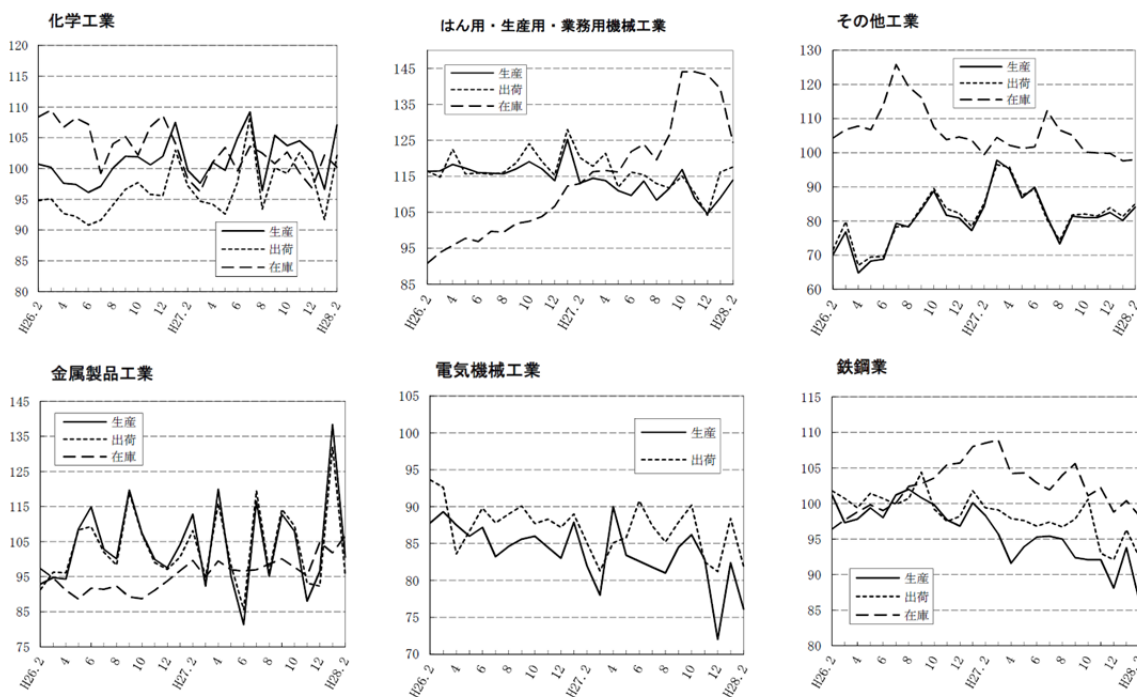


業種別生産指数の動き

(平成22年=100)



業種別動向グラフ (生産指数ウェイト上位6業種)



◇全国及び主要都府県の製造工業の動き

《平成28年2月分速報値(前月比)》

平成22年=100

都道府県名	生産(%)	出荷(%)	在庫(%)
大阪府	-0.4	-2.0	-3.8
全国	-5.2	-4.1	-0.2
東京都	-4.6	-6.3	-3.1
神奈川県	-3.1	-5.8	4.6
愛知県	-10.8	-10.4	-2.7
兵庫県	3.6	-1.4	6.7
広島県	-4.0	-0.5	0.7
福岡県	-4.2	-2.1	-2.0