

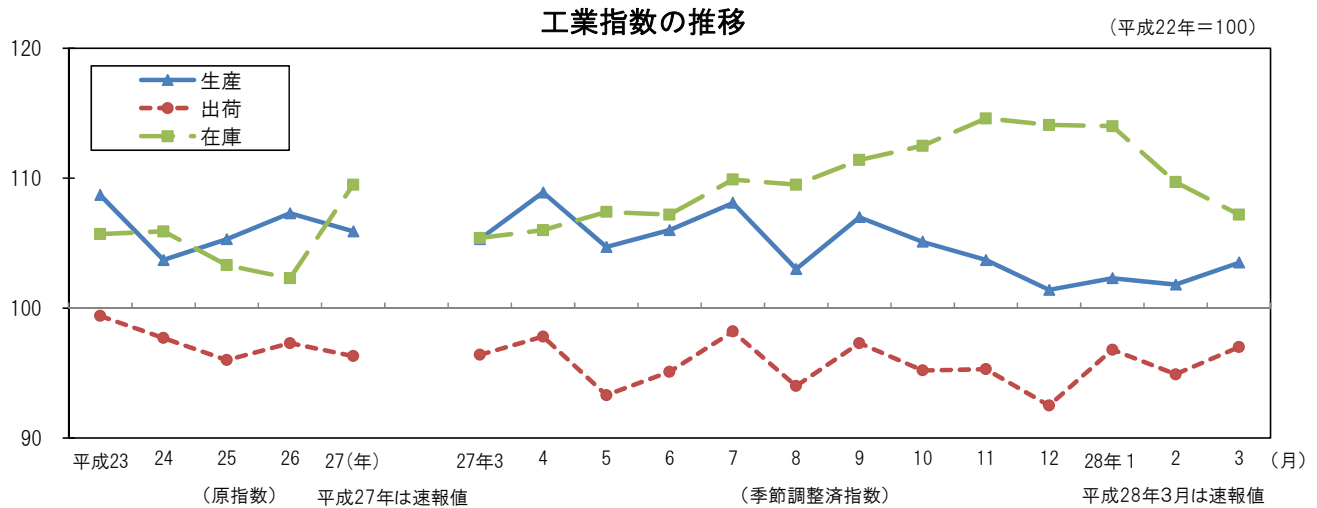
# 大阪の工業動向

大阪府工業指数 平成28年3月（速報）

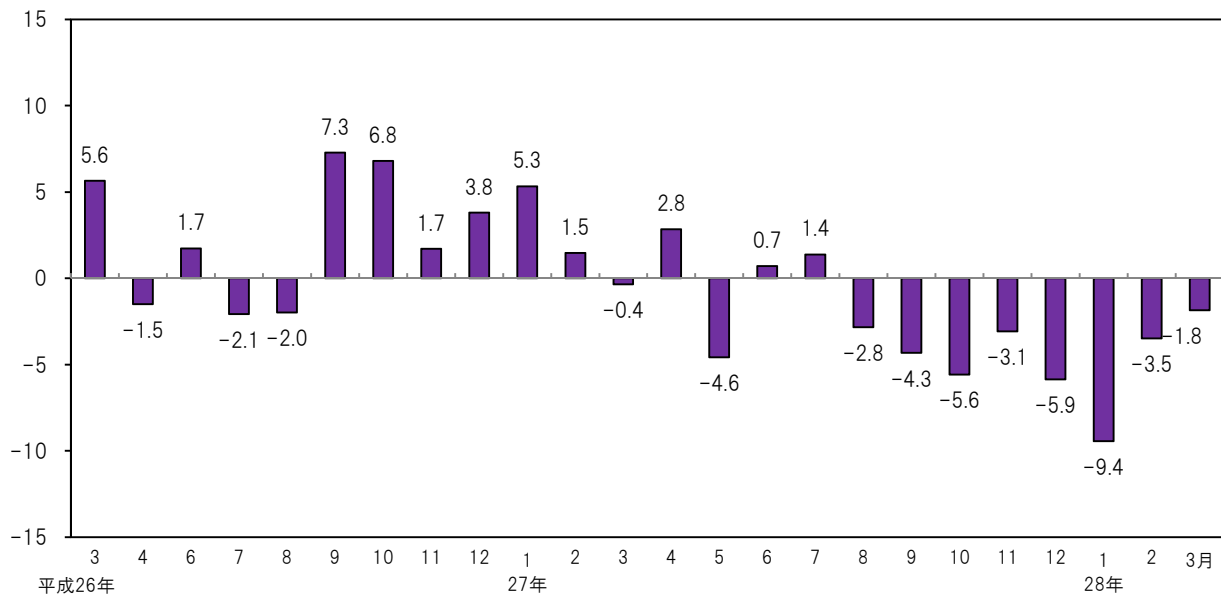
《 詳細は大阪府ホームページに掲載しています。 <http://www.pref.osaka.lg.jp/toukei/iip/index.html> （月報） 》

## 1 概 要

- (1) 生産指数は 103.5 前月比は 1.7%の上昇  
業種別（寄与度順）にみると、金属製品工業（前月比 24.9%）、その他工業（同 9.9%）など 7 業種が上昇。
- (2) 出荷指数は 97.0 前月比は 2.2%の上昇  
業種別（寄与度順）にみると、金属製品工業（前月比 36.2%）、その他工業（同 7.5%）など 8 業種が上昇。
- (3) 在庫指数は 107.2 前月比は 2.3%の低下  
業種別（寄与度順）にみると、金属製品工業（前月比 -11.4%）、（旧）電気機械工業（同 -5.5%）など 8 業種が低下。

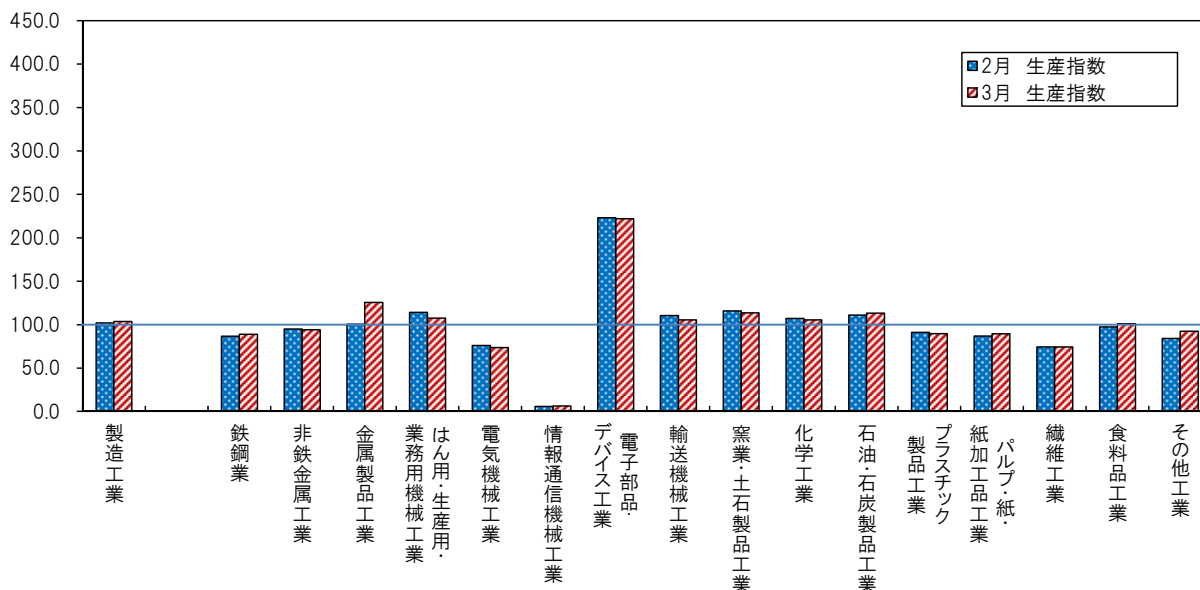


## 生産指数 対前年同月比の推移(%)

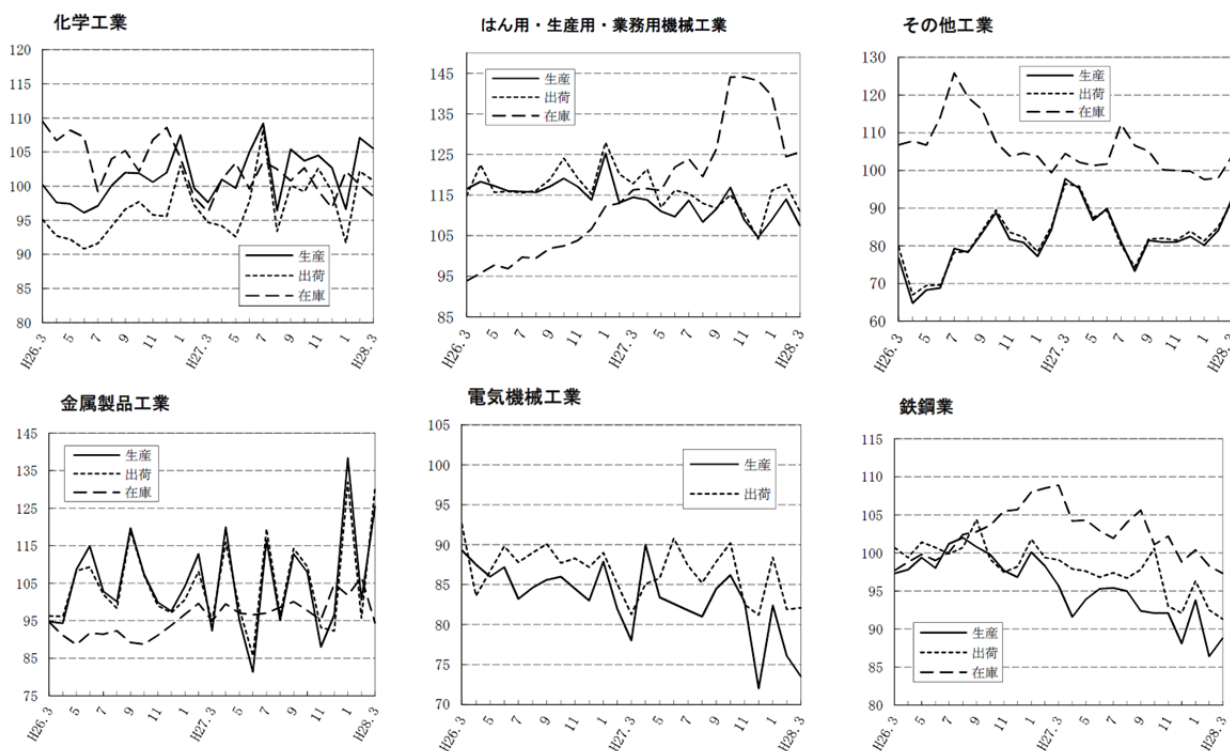


### 業種別生産指数の動き

(平成22年=100)



### 業種別動向グラフ（生産指数ウェイト上位6業種）



### ◇全国及び主要都府県の製造工業の動き

《平成28年3月分速報値（前月比）》

平成22年=100

都道府県名	生産(%)	出荷(%)	在庫(%)
大阪府	1.7	2.2	-2.3
全国	3.6	1.4	2.8
東京都	2.9	4.6	11.1
神奈川県	3.9	3.6	-0.1
愛知県	11.9	10.1	8.0
兵庫県	-2.1	3.4	1.2
広島県	-4.8	-5.4	22.6
福岡県	2.7	0.2	4.4