

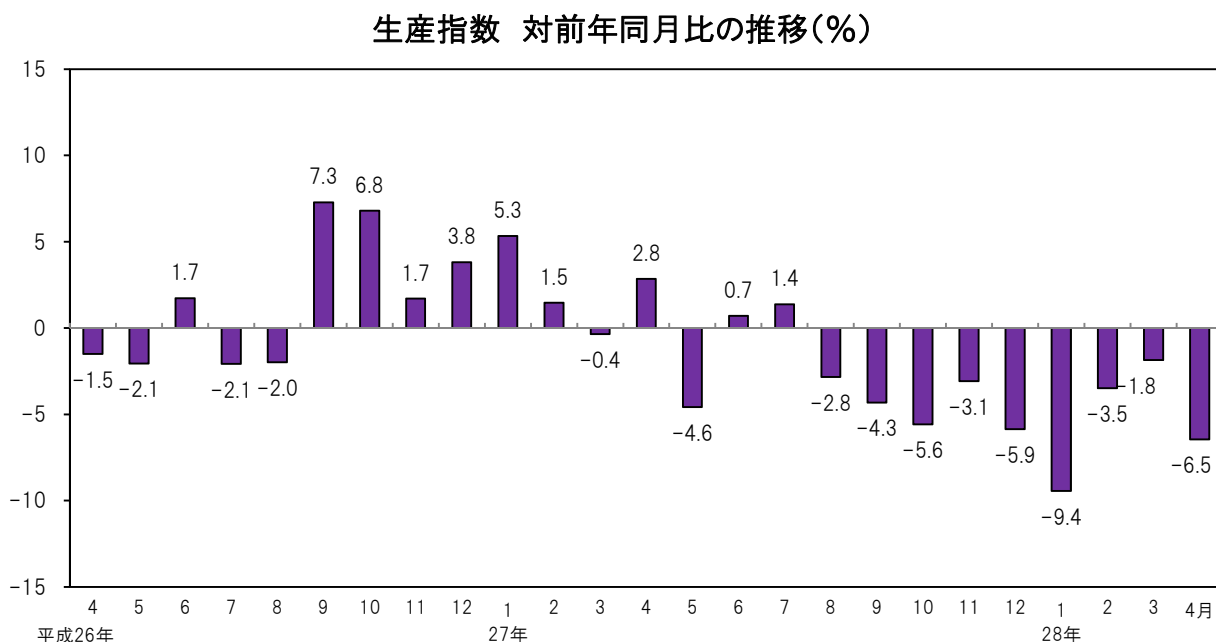
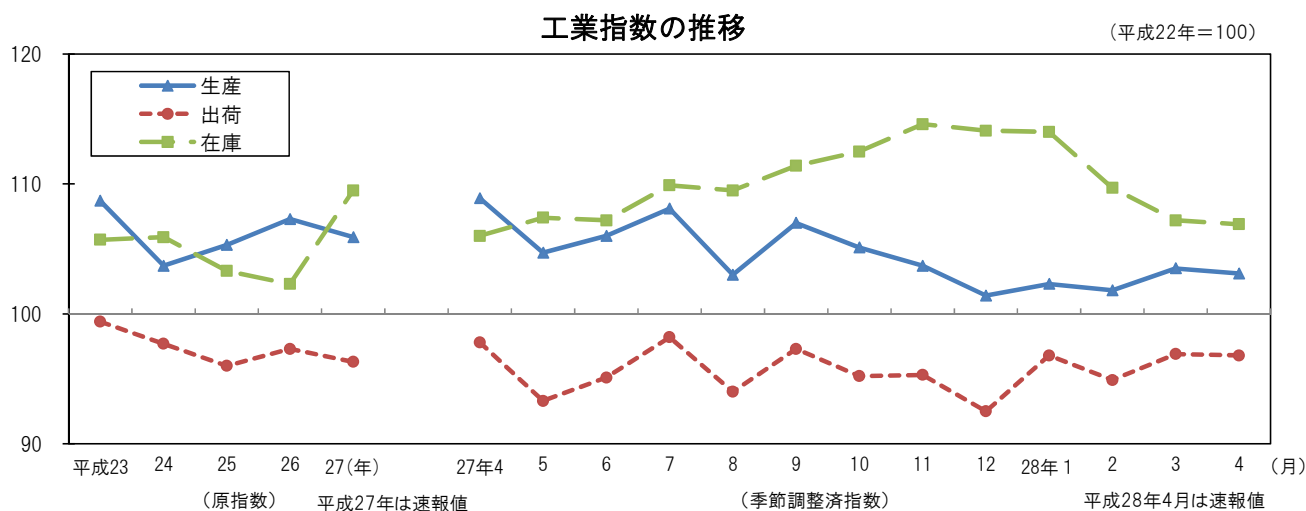
大阪の工業動向

大阪府工業指数 平成28年4月（速報）

《 詳細は大阪府ホームページに掲載しています。 <http://www.pref.osaka.lg.jp/toukei/iip/index.html> （月報） 》

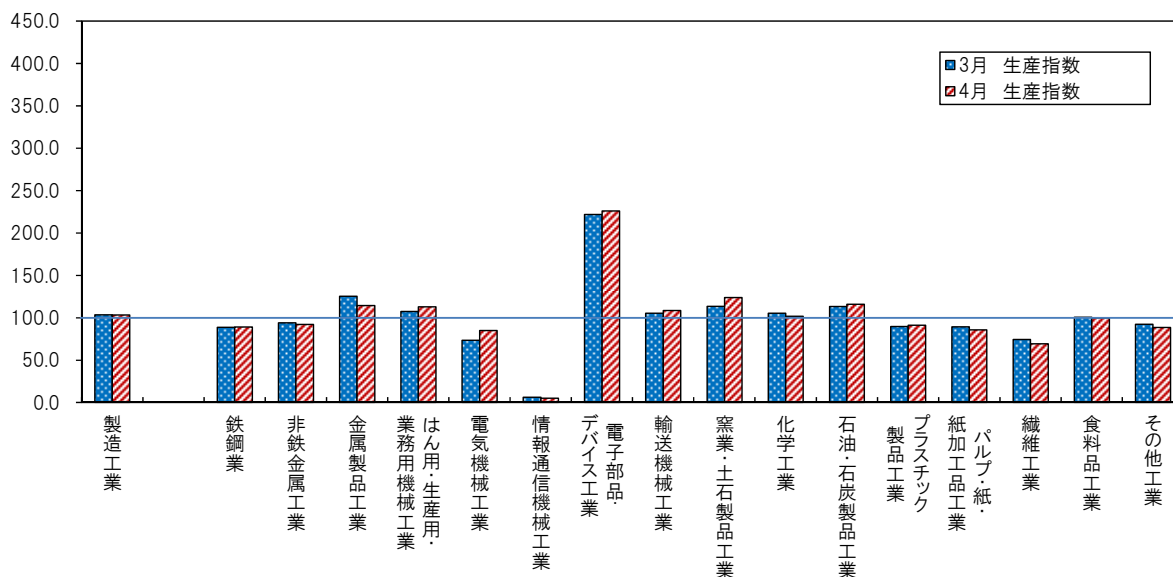
概 要

- (1) 生産指数は 103.1 前月比は 0.4%の低下
業種別（寄与度順）にみると、化学工業（前月比 -3.6%）、金属製品工業（同 -8.9%）など 8 業種が低下。
- (2) 出荷指数は 96.8 前月比は 0.1%の低下
業種別（寄与度順）にみると、金属製品工業（前月比 -10.9%）、化学工業（同 -4.7%）など 8 業種が低下。
- (3) 在庫指数は 106.9 前月比は 0.3%の低下
業種別（寄与度順）にみると、はん用・生産用・業務用機械工業（前月比 -5.5%）、（旧）電気機械工業（同 -3.0%）など 9 業種が低下。

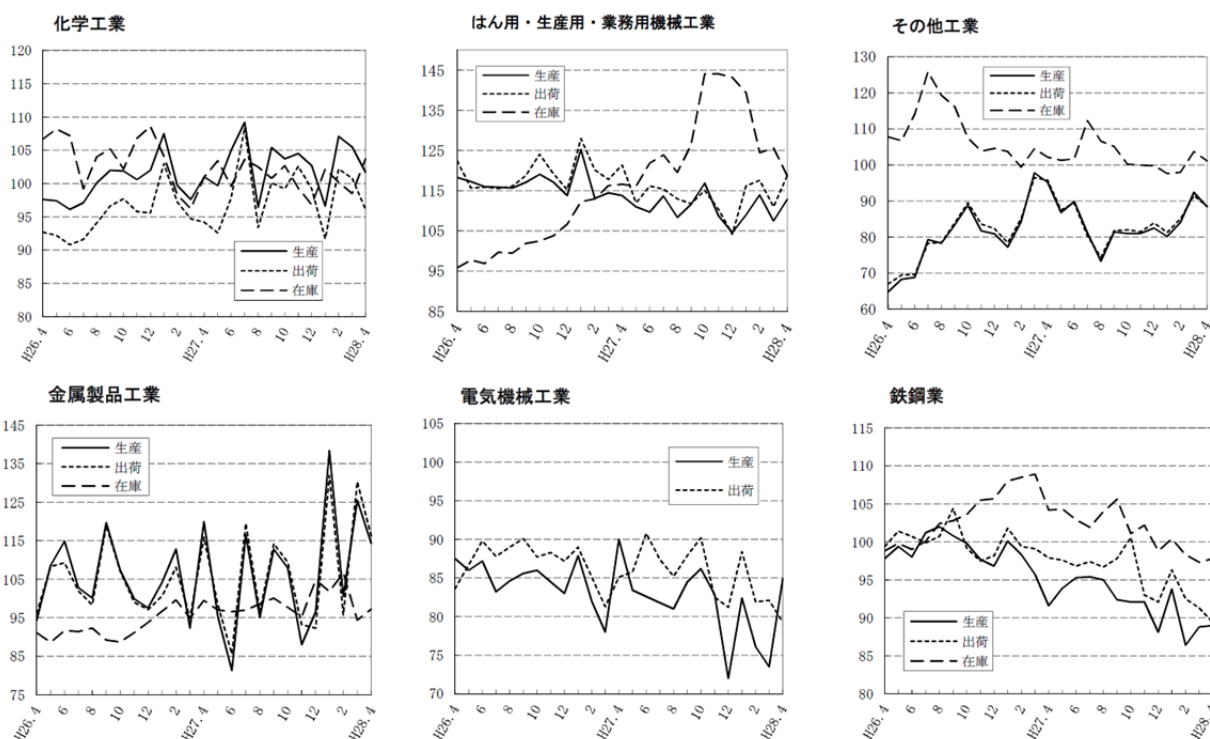


業種別生産指数の動き

(平成22年=100)



業種別動向グラフ (生産指数ウェイト上位6業種)



◇全国及び主要都府県の製造工業の動き

≪平成28年4月分速報値(前月比)≫ 平成22年=100

都道府県名	生産(%)	出荷(%)	在庫(%)
大阪府	-0.4	-0.1	-0.3
全国	0.3	1.5	-1.7
東京都	1.6	0.3	-11.2
神奈川県	-2.9	-4.3	-1.5
愛知県	-0.8	-1.1	-6.8
兵庫県	0.5	2.5	-3.8
広島県	7.2	10.4	-9.5
福岡県	-4.0	-4.2	-9.1