

大阪市消費者物価指数の動き

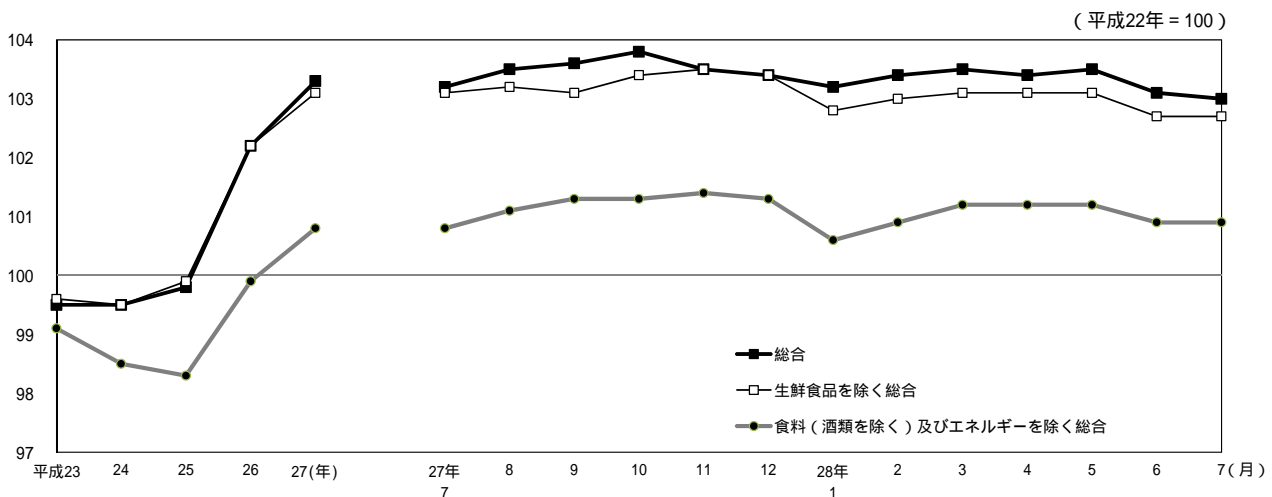
平成28年7月(速報)

《 詳細は大阪府ホームページに掲載しています。 <http://www.pref.osaka.lg.jp/toukei/cpi/index.html> 》

1 概 要

- (1) 総合指数は 103.0
前月比は 0.1%の下落。前年同月比は 0.2%の下落(3か月連続)。
- (2) 生鮮食品を除く総合指数は 102.7
前月比は変動がなかった。前年同月比は 0.4%の下落(3か月連続)。
- (3) 食料(酒類を除く)及びエネルギーを除く総合指数は 100.9
前月比は変動がなかった。前年同月比は 0.1%の上昇(34か月連続)。

消費者物価指数の動き



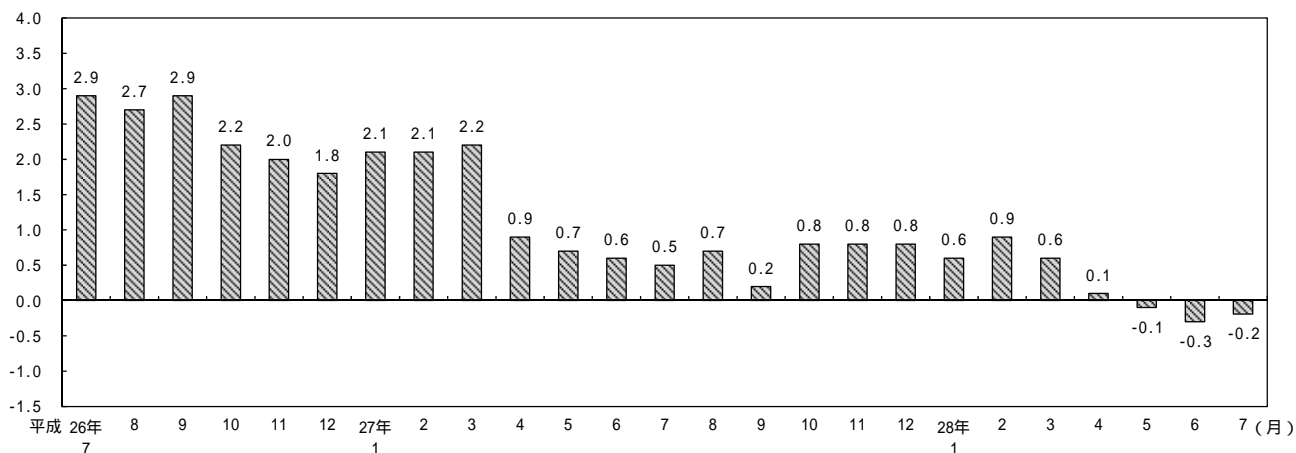
総合、生鮮食品を除く総合、食料(酒類を除く)及びエネルギーを除く総合の指数、前月比及び前年同月比

		平成27年						平成28年						
		7月	8月	9月	10月	11月	12月	1月	2月	3月	4月	5月	6月	7月
総 合	指 数	103.2	103.5	103.6	103.8	103.5	103.4	103.2	103.4	103.5	103.4	103.5	103.1	103.0
	前月比 (%)	-0.1	0.3	0.1	0.2	-0.2	-0.1	-0.3	0.2	0.1	0.0	0.1	-0.4	-0.1
	前年同月比 (%)	0.5	0.7	0.2	0.8	0.8	0.8	0.6	0.9	0.6	0.1	-0.1	-0.3	-0.2
生 鮮 食 品 を 除 く 総 合	指 数	103.1	103.2	103.1	103.4	103.5	103.4	102.8	103.0	103.1	103.1	103.1	102.7	102.7
	前月比 (%)	-0.1	0.1	0.0	0.2	0.1	-0.1	-0.5	0.2	0.1	0.0	0.0	-0.3	0.0
	前年同月比 (%)	0.2	0.3	0.2	0.3	0.5	0.7	0.5	0.6	0.3	0.0	-0.1	-0.4	-0.4
食 料 (酒 類 を 除 く) 及 び エ ネ ル ギ ー を 除 く 総 合	指 数	100.8	101.1	101.3	101.3	101.4	101.3	100.6	100.9	101.2	101.2	101.2	100.9	100.9
	前月比 (%)	0.0	0.3	0.2	0.0	0.0	-0.1	-0.7	0.3	0.2	0.1	-0.1	-0.3	0.0
	前年同月比 (%)	0.6	0.8	0.9	0.7	0.7	0.9	0.7	0.9	0.7	0.5	0.3	0.1	0.1

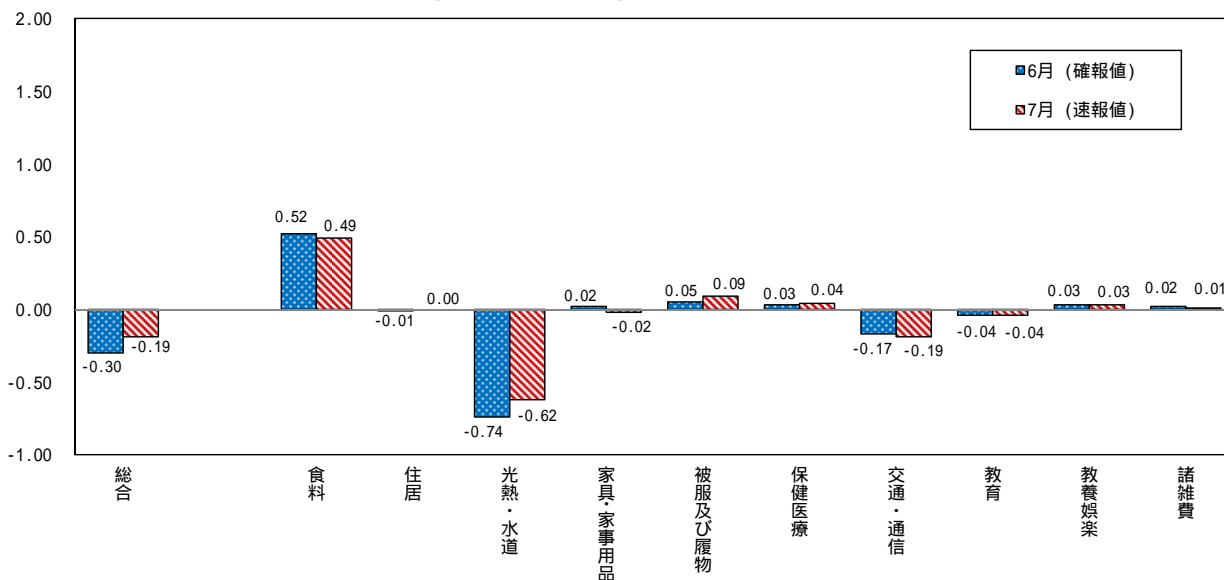
平成28年7月は速報値

2 前年同月からの動き

総合指数前年同月比の動き (%)



総合指数(前年同月比)への10大費目の寄与度



全国及び主要都市の動き【平成22年基準】

平成28年6月分(確報)

平成22年 = 100

主要都市名	消費者物価総合指数(総合)	前年同月比(%)
大阪市	103.1	-0.3
全国	103.3	-0.4
仙台市	103.0	-0.6
東京都区部	101.7	-0.5
横浜市	102.6	-0.6
名古屋市	103.4	-0.4
神戸市	103.2	-0.2
広島市	104.0	0.1
福岡市	104.0	0.1