

大阪の賃金、労働時間及び雇用の動き

毎月勤労統計調査地方調査 平成28年5月(月報) [事業所規模5人以上、平成22年=100]
 《 詳細は大阪府ホームページに掲載しています。 <http://www.pref.osaka.lg.jp/toukei/maikin/index.html> (月報) 》

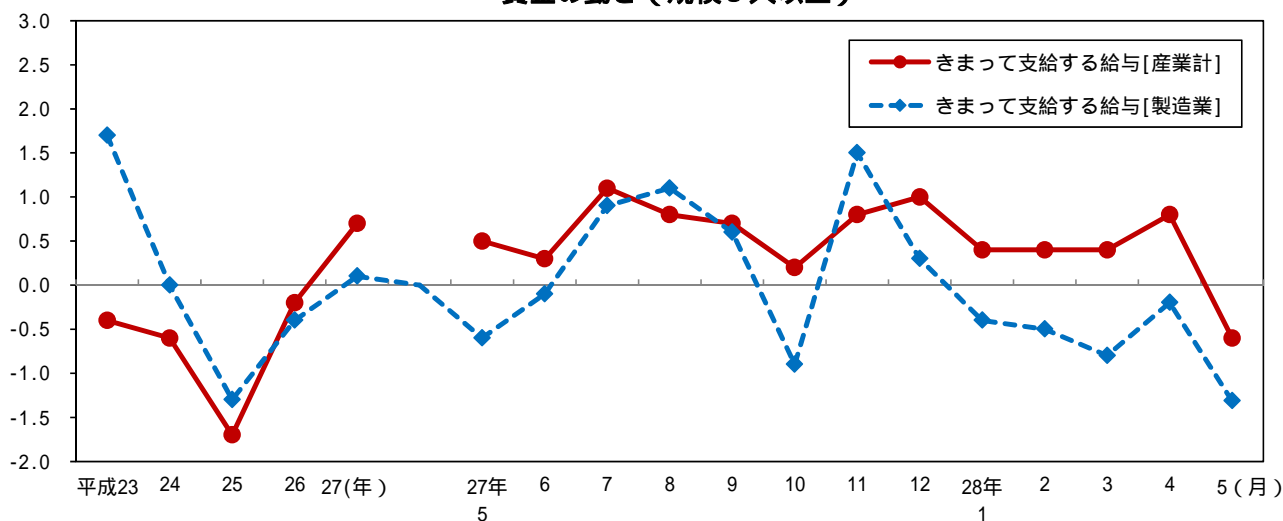
1 賃金の動き

きまって支給する給与(名目賃金指数)[産業計]は 97.2 前年同月比 0.6%の減少。

きまって支給する給与(名目賃金指数)[製造業]は 97.7 前年同月比 1.3%の減少。

(前年比及び前年同月比 %)

賃金の動き(規模5人以上)



2 労働時間の動き

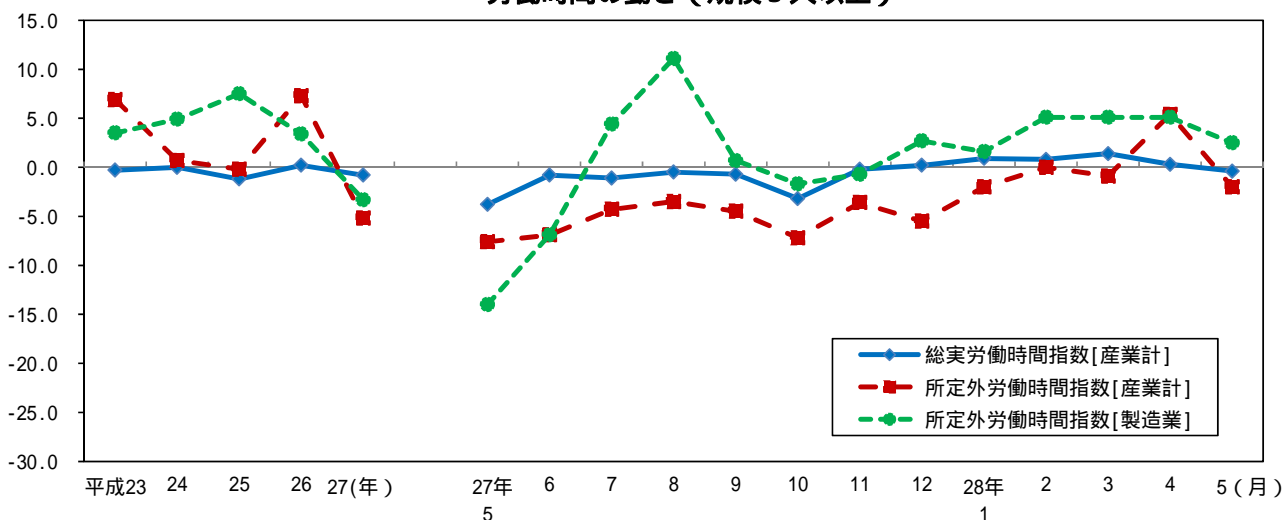
総実労働時間指数[産業計]は 93.5 前年同月比 0.4%の減少。

所定外労働時間指数[産業計]は 105.2 前年同月比 2.0%の減少。

所定外労働時間指数[製造業]は 106.1 前年同月比 2.5%の増加。

(前年比及び前年同月比 %)

労働時間の動き(規模5人以上)



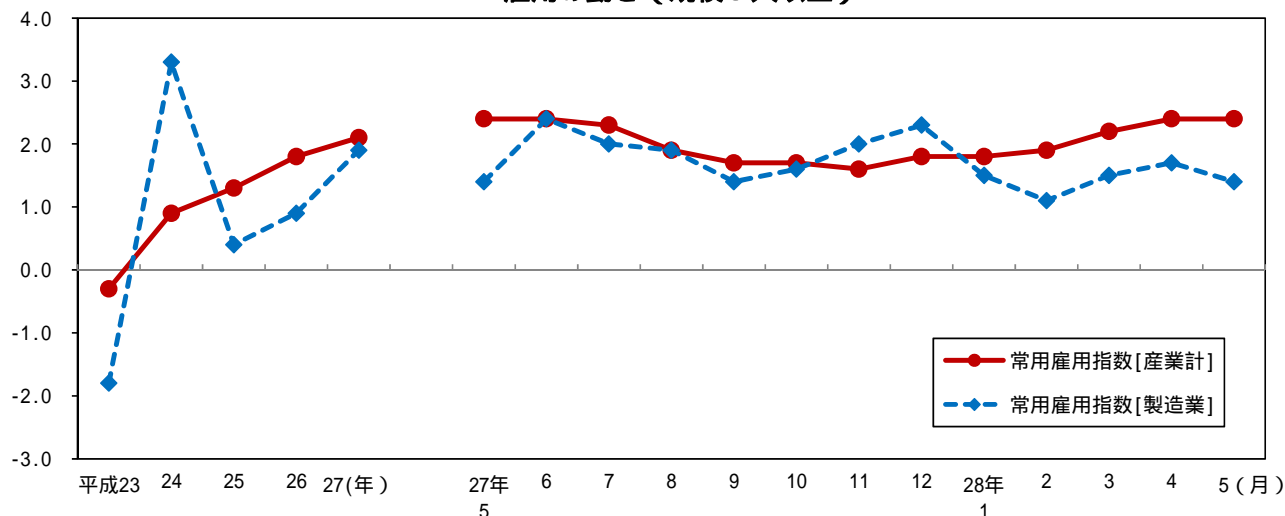
3 雇用の動き

常用雇用指数〔産業計〕は 108.7 前年同月比 2.4%の増加。

常用雇用指数〔製造業〕は 106.3 前年同月比 1.4%の増加。

(前年比及び前年同月比 %)

雇用の動き(規模5人以上)

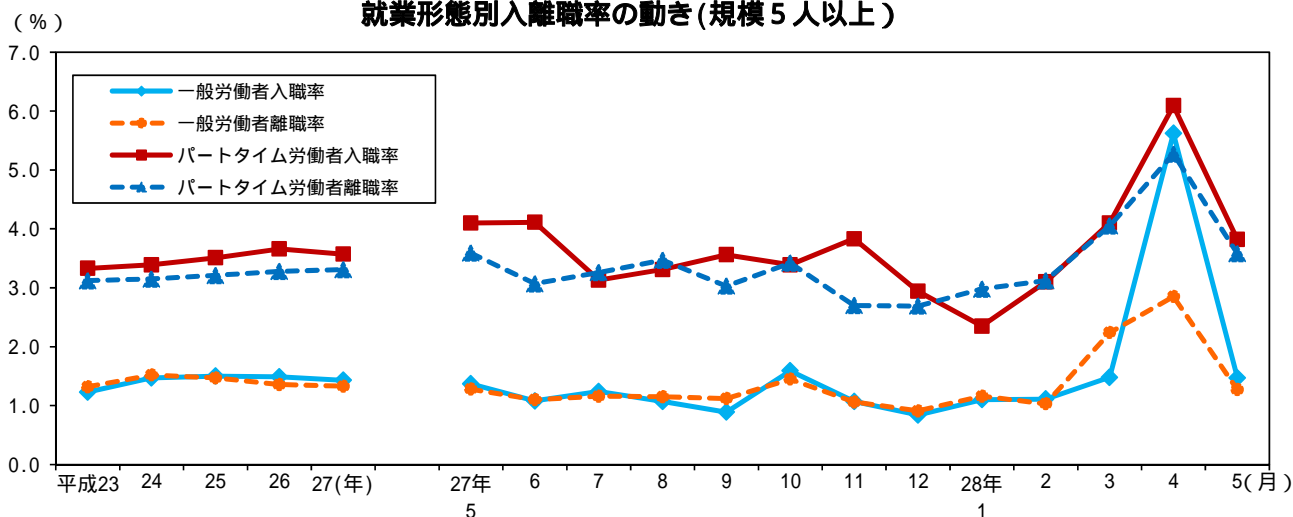


4 就業形態別入離職率の動き

一般労働者は入職率 1.47%、離職率 1.27%で 0.20 ポイントの入職超過。

パートタイム労働者は入職率 3.82%、離職率 3.58%で 0.24 ポイントの入職超過。

就業形態別入離職率の動き(規模5人以上)



全国及び主要府県の動き<指数値比較>【事業所規模5人以上・調査産業計】

平成28年5月分(前年同月比)

都道府県名	きまって支給する給与(%)	所定外労働時間(%)	常用雇用(%)
大阪府	-0.6	-2.0	2.4
全国	-0.1	-1.8	2.0
東京都	-0.3	-6.0	1.8
神奈川県	0.8	0.9	0.2
愛知県	-0.3	-0.8	-0.2
兵庫県	0.6	-5.9	0.8
広島県	-1.2	4.5	-0.1
福岡県	2.3	8.3	-1.1