

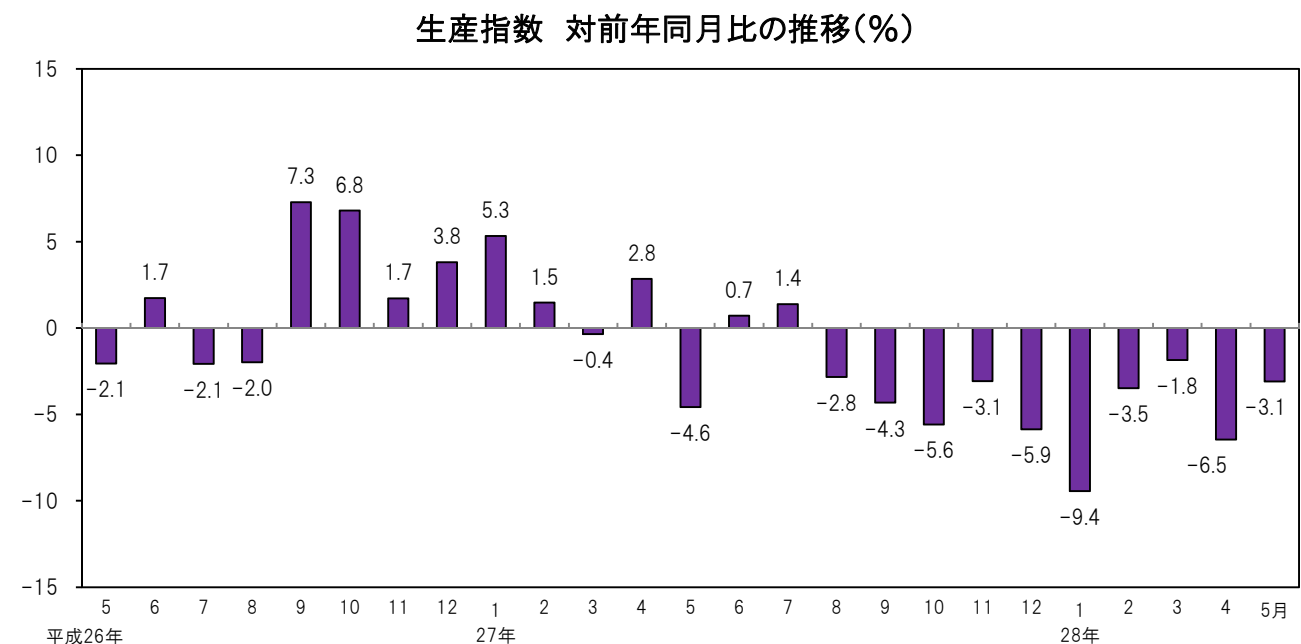
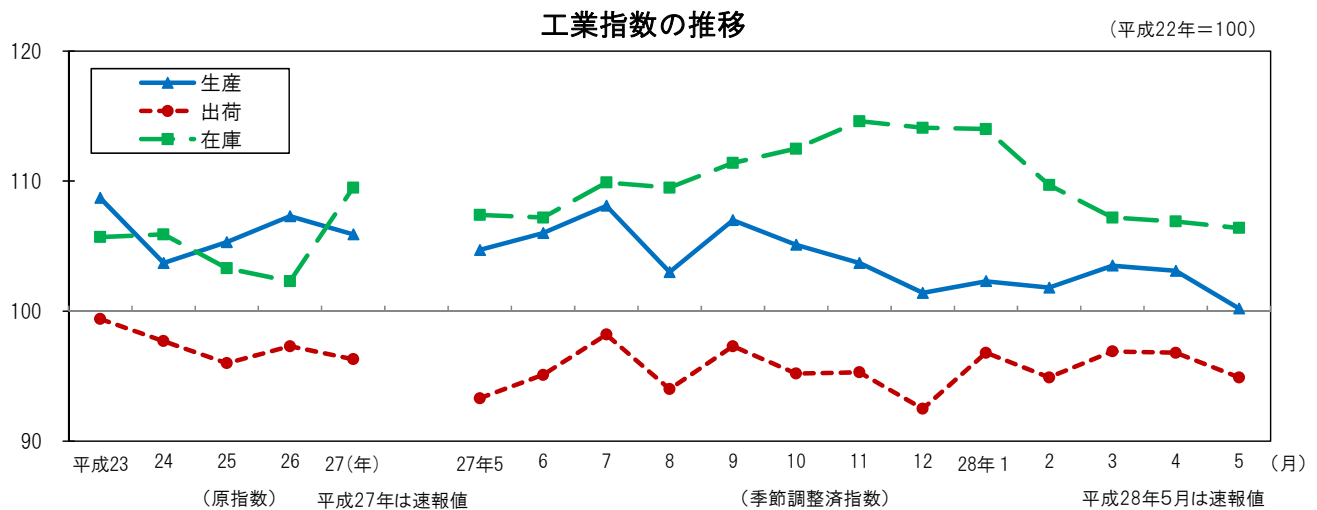
# 大阪の工業動向

大阪府工業指数 平成28年5月（速報）

《 詳細は大阪府ホームページに掲載しています。 <http://www.pref.osaka.lg.jp/toukei/iip/index.html>（月報） 》

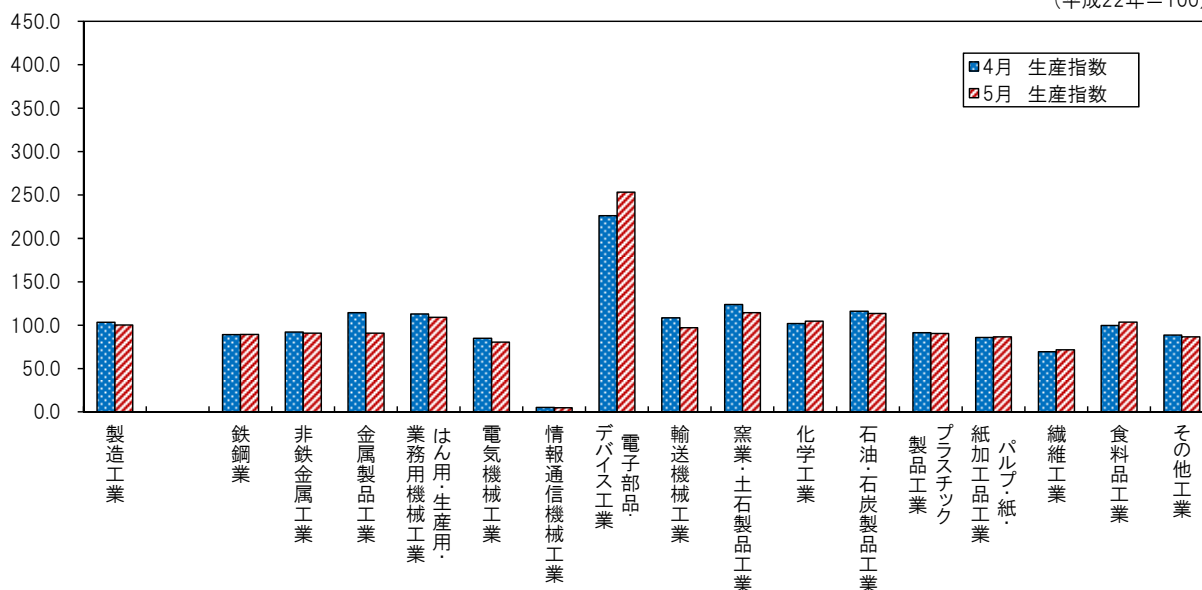
## 概 要

- (1) 生産指数は 100.2 前月比は 2.8%の低下  
業種別（寄与度順）にみると、金属製品工業（前月比 -20.6%）、輸送機械工業（同 -10.7%）など 10 業種が低下。
- (2) 出荷指数は 94.9 前月比は 2.0%の低下  
業種別（寄与度順）にみると、はん用・生産用・業務用機械工業（前月比 -8.6%）、金属製品工業（同 -15.8%）など 10 業種が低下。
- (3) 在庫指数は 106.4 前月比は 0.5%の低下  
業種別（寄与度順）にみると、石油・石炭製品工業（前月比 -14.7%）、輸送機械工業（同 -14.7%）など 8 業種が低下。

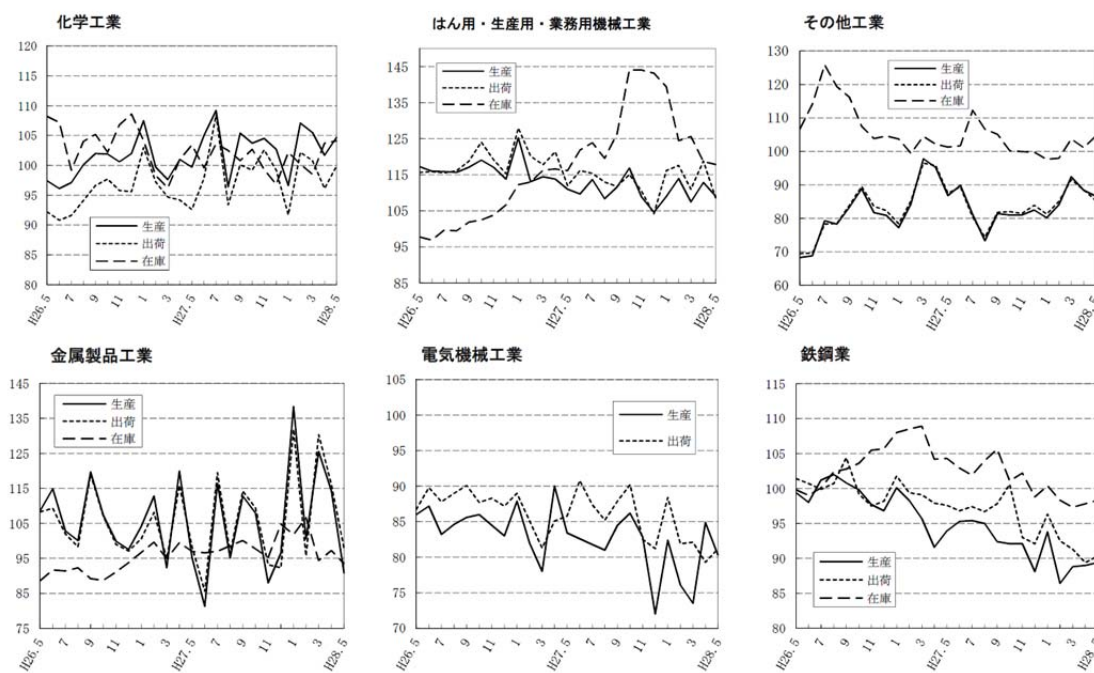


### 業種別生産指数の動き

(平成22年=100)



### 業種別動向グラフ (生産指数ウェイト上位6業種)



### ◇全国及び主要都府県の製造工業の動き

《平成28年5月分速報値 (前月比)》 平成22年=100

都道府県名	生産 (%)	出荷 (%)	在庫 (%)
大阪府	-2.8	-2.0	-0.5
全国	-2.3	-2.3	0.3
東京都	-0.6	-0.8	-0.8
神奈川県	2.5	-0.7	-2.7
愛知県	1.4	3.4	1.0
兵庫県	-4.7	-6.1	1.6
広島県	-8.6	-9.0	-6.8
福岡県	6.0	7.9	-1.6