

大阪の賃金、労働時間及び雇用の動き

毎月勤労統計調査地方調査 平成28年6月(月報) [事業所規模5人以上、平成22年=100]
 《 詳細は大阪府ホームページに掲載しています。 <http://www.pref.osaka.lg.jp/toukei/maikin/index.html> (月報) 》

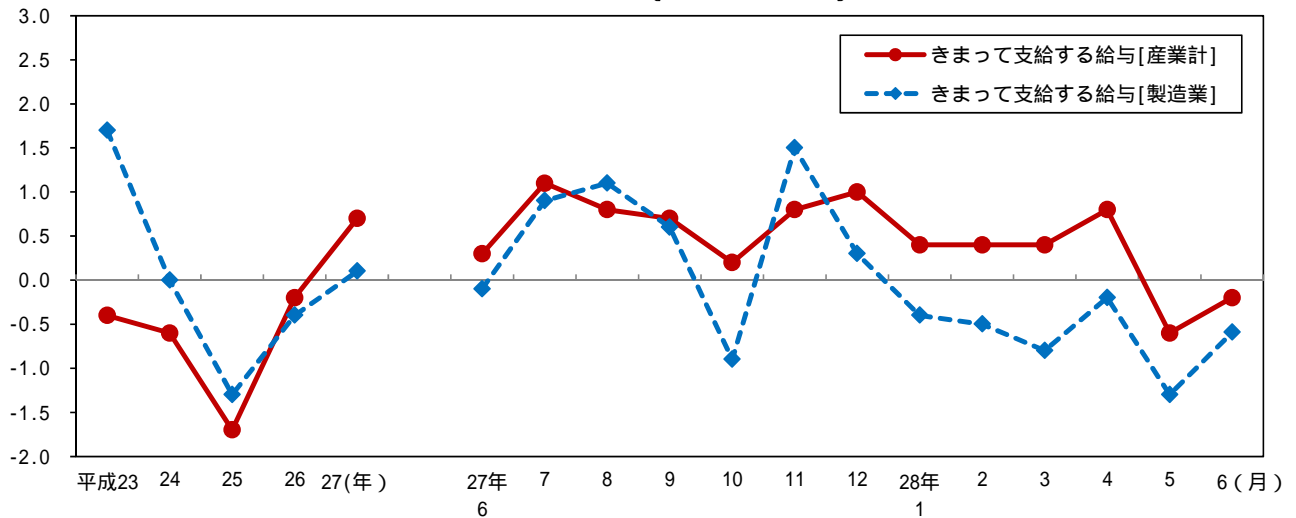
1 賃金の動き

きまって支給する給与(名目賃金指数)[産業計]は 97.8 前年同月比 0.2%の減少。

きまって支給する給与(名目賃金指数)[製造業]は 100.5 前年同月比 0.6%の減少。

(前年比及び前年同月比 %)

賃金の動き(規模5人以上)



2 労働時間の動き

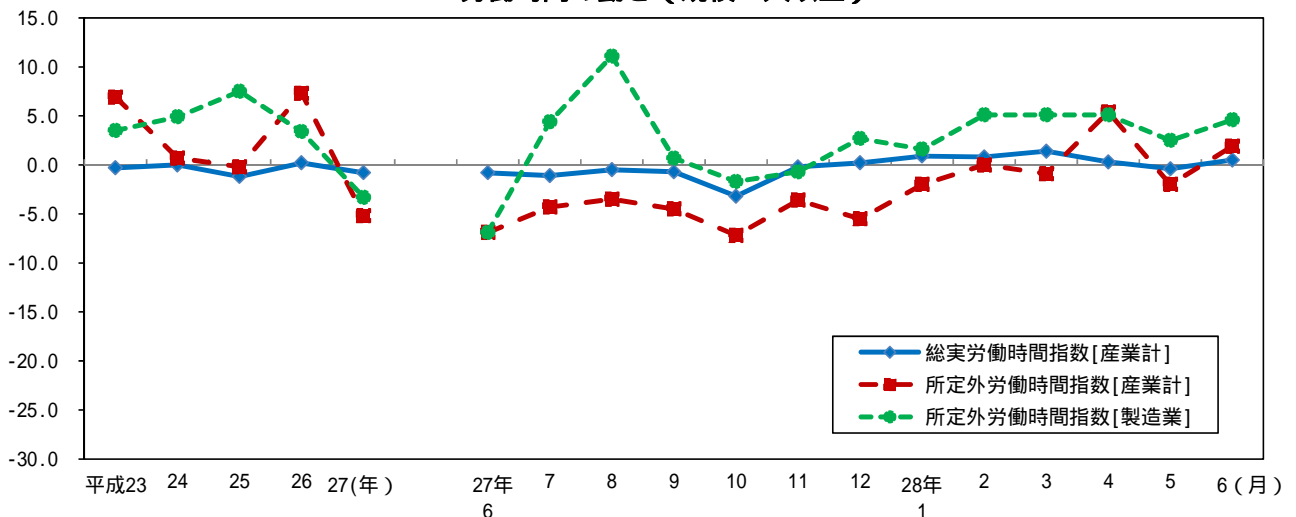
総実労働時間指数[産業計]は 102.1 前年同月比 0.5%の増加。

所定外労働時間指数[産業計]は 108.3 前年同月比 1.9%の増加。

所定外労働時間指数[製造業]は 117.5 前年同月比 4.6%の増加。

(前年比及び前年同月比 %)

労働時間の動き(規模5人以上)



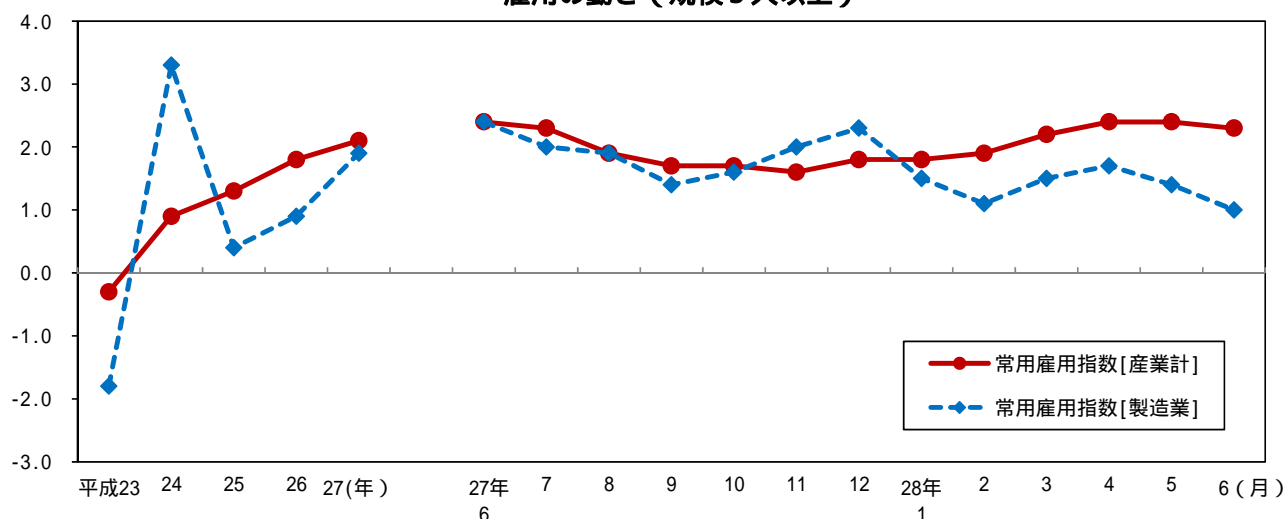
3 雇用の動き

常用雇用指数 [産業計] は 109.0 前年同月比 2.3%の増加。

常用雇用指数 [製造業] は 106.3 前年同月比 1.0%の増加。

(前年比及び前年同月比 %)

雇用の動き (規模5人以上)



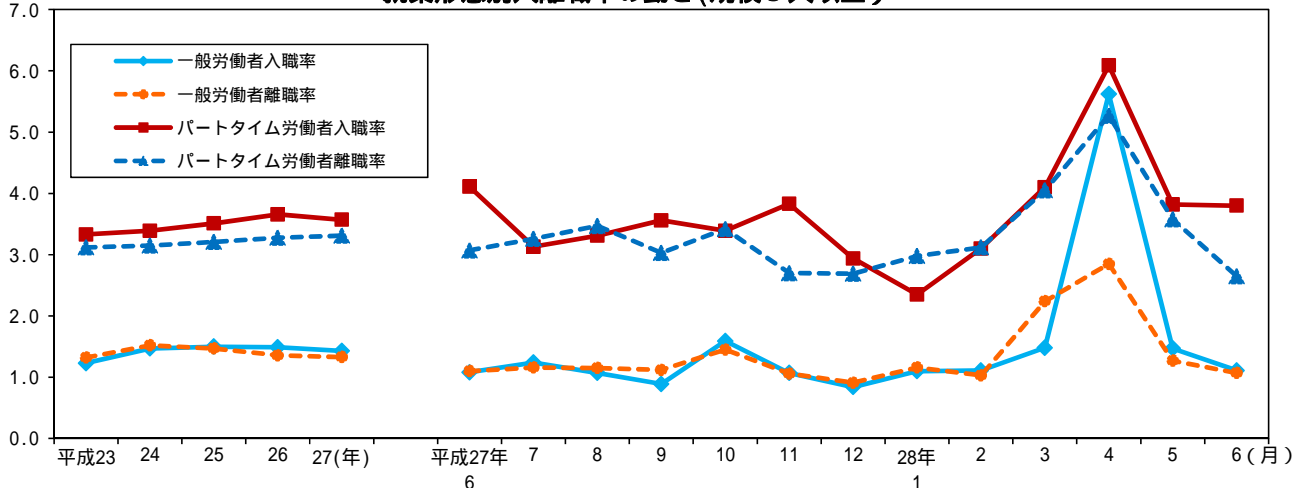
4 就業形態別入離職率の動き

一般労働者は入職率 1.11%、離職率 1.07%で 0.04 ポイントの入職超過。

パートタイム労働者は入職率 3.80%、離職率 2.65%で 1.15 ポイントの入職超過。

(%)

就業形態別入離職率の動き (規模5人以上)



全国及び主要府県の動き < 指数値比較 > 【事業所規模 5人以上・調査産業計】

平成28年 6月分 (前年同月比)

都道府県名	きまって支給する給与 (%)	所定外労働時間 (%)	常用雇用 (%)
大阪府	-0.2	1.9	2.3
全国	0.0	-1.0	2.0
東京都	-0.6	-6.7	1.4
神奈川県	0.7	-1.7	0.9
愛知県	0.5	-0.7	0.8
兵庫県	-0.4	-6.8	0.7
広島県	-1.3	-2.5	0.4
福岡県	2.1	10.3	-1.0