

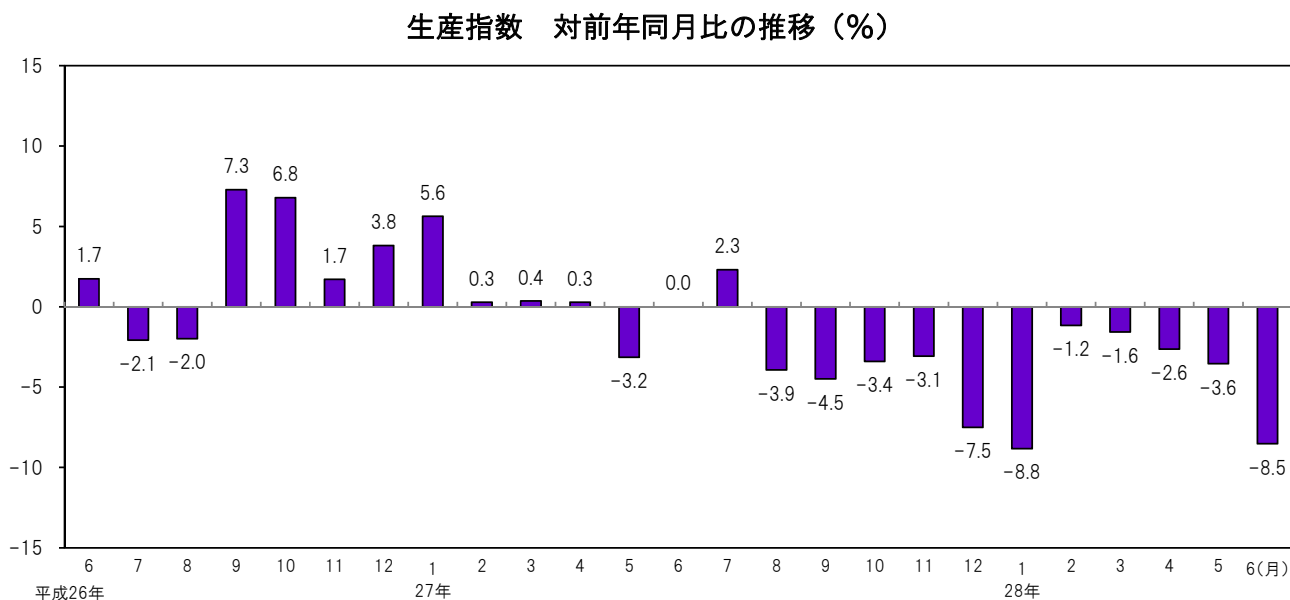
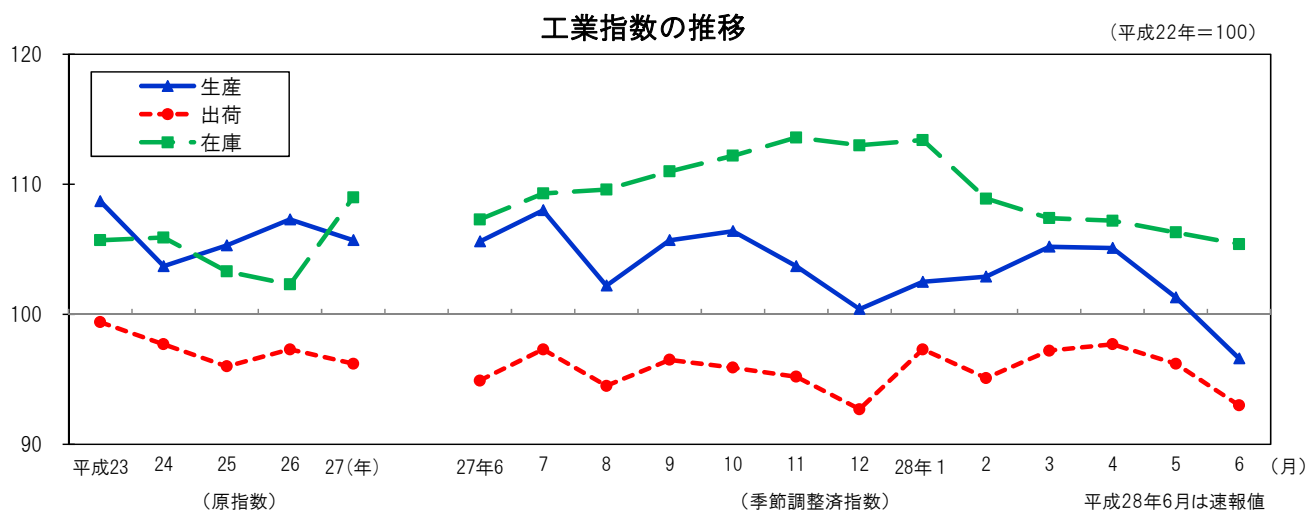
大阪の工業動向

大阪府工業指数 平成28年6月（速報）

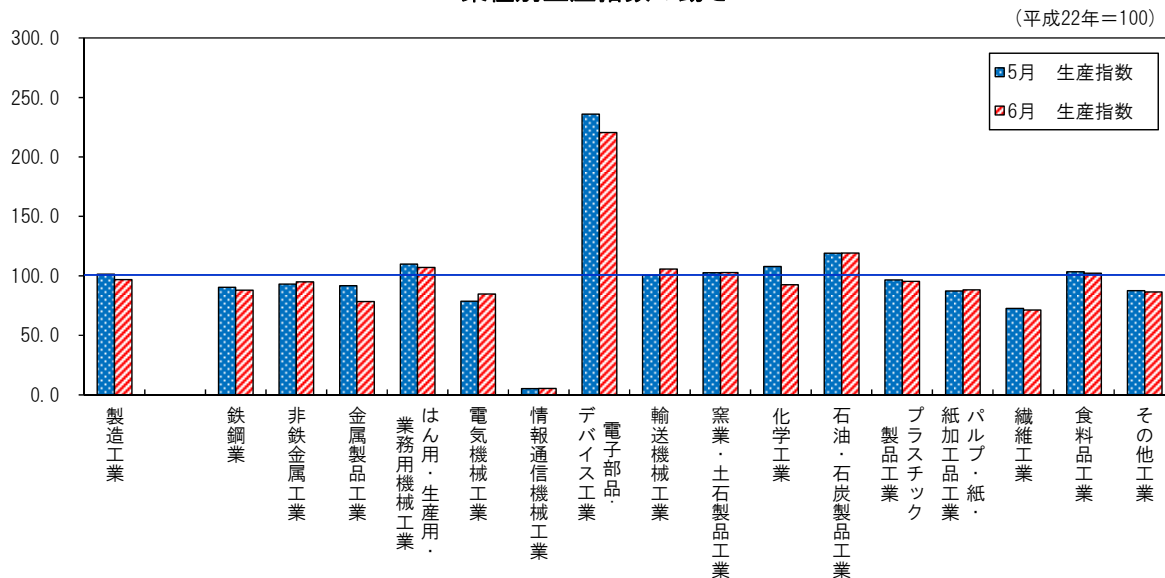
《 詳細は大阪府ホームページに掲載しています。 <http://www.pref.osaka.lg.jp/toukei/iip/index.html>（月報） 》

概 要

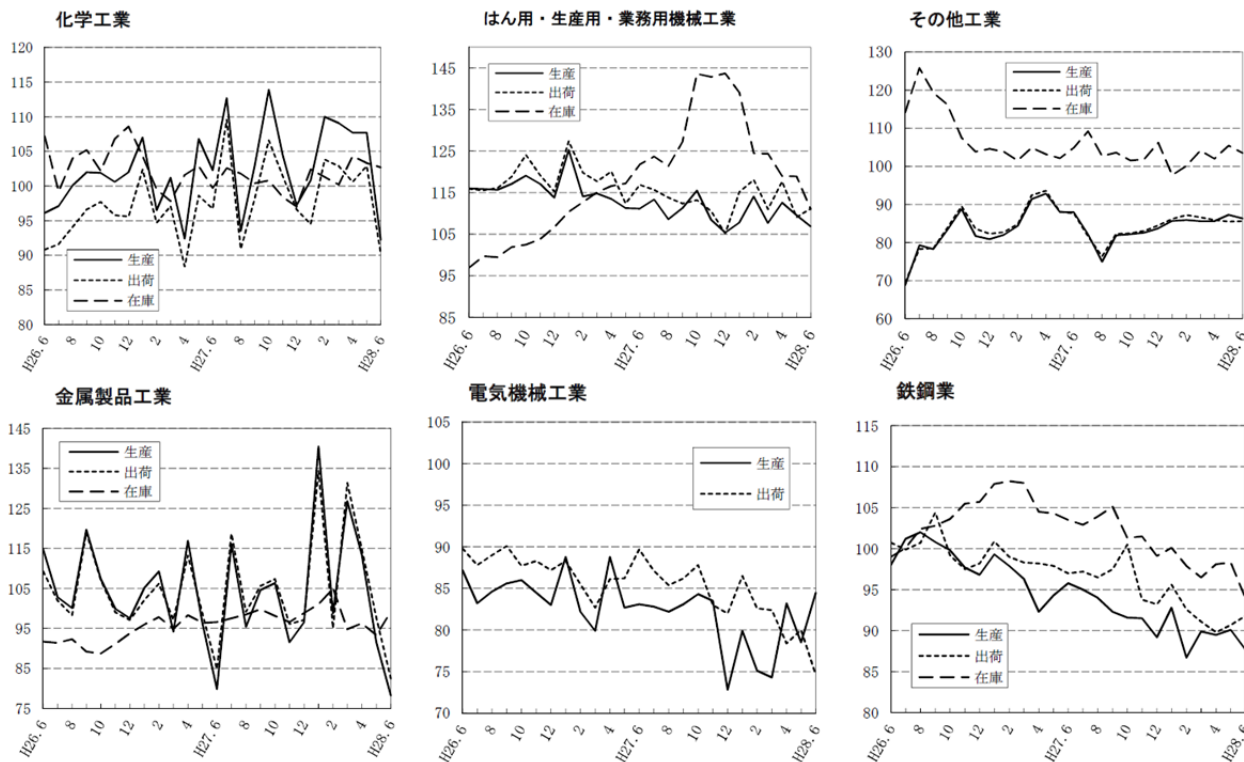
- (1) 生産指数は 96.6 前月比は 4.6%の低下
業種別（寄与度順）にみると、化学工業（前月比 -14.4%）、金属製品工業（同 -14.5%）など9業種が低下。
- (2) 出荷指数は 93.0 前月比は 3.3%の低下
業種別（寄与度順）にみると、化学工業（前月比 -12.3%）、石油・石炭製品工業（同 -9.7%）など7業種が低下。
- (3) 在庫指数は 105.4 前月比は 0.8%の低下
業種別（寄与度順）にみると、はん用・生産用・業務用機械工業（前月比 -6.6%）、鉄鋼業（同 -4.4%）など8業種が低下。



業種別生産指数の動き



業種別動向グラフ（生産指数ウェイト上位6業種）



◇全国及び主要都府県の製造工業の動き

≪平成28年6月分速報値（前月比）≫ 平成22年=100

| 都道府県名 | 生産(%) | 出荷(%) | 在庫(%) |
|-------|-------|-------|-------|
| 大阪府 | -4.6 | -3.3 | -0.8 |
| 全国 | 2.3 | 1.7 | 0.0 |
| 東京都 | 0.1 | 0.6 | 12.1 |
| 神奈川県 | -4.4 | -4.3 | 3.0 |
| 愛知県 | 3.9 | 2.6 | -0.5 |
| 兵庫県 | 5.2 | 5.2 | -0.2 |
| 広島県 | 2.6 | 2.1 | 1.0 |
| 福岡県 | 3.5 | 3.1 | -1.9 |