

月刊 大阪の統計

2016年(平成28年)10月 No.812

目次

統計ピックアップ

- 平成 26 年度 大阪府の一般廃棄物
大阪府環境農林水産部循環型社会推進室資源循環課
健康医療部環境衛生課 …………… 1
- 10 月 18 日は「統計の日」
-平成 28 年度「統計の日」関連行事の紹介-
大阪府総務部統計課 …………… 5

毎月の統計調査結果

人 口	大阪府毎月推計人口平成 28 年9月1日現在 ……………	11
物 価	大阪市消費者物価指数の動き 平成 28 年9月速報 ……………	13
労 働	大阪の賃金、労働時間及び雇用の動き 平成 28 年7月月報 ……………	15
工 業	大阪の工業動向 平成 28 年7月速報 ……………	17

今月の統計表 ……………	19
--------------	----

●月刊「大阪の統計」は大阪府ホームページにも掲載しています。

<http://www.pref.osaka.lg.jp/toukei/osaka-tkg/index.html>

大阪府総務部統計課



大阪府広報担当副知事
もずやん

平成26年度 大阪府の一般廃棄物

大阪府環境農林水産部循環型社会推進室資源循環課 施設整備グループ
健康医療部環境衛生課 水道・生活排水グループ

《 詳しくは大阪府ホームページに掲載しています。 <http://www.pref.osaka.lg.jp/shigenjunksan/recycle/osaka28.html> 》

平成26年度における大阪府の一般廃棄物（ごみ及びし尿）の排出及び処理状況等について、環境省の「一般廃棄物処理事業実態調査（平成26年度）」をもとにとりまとめましたので、結果の概要をお知らせします。

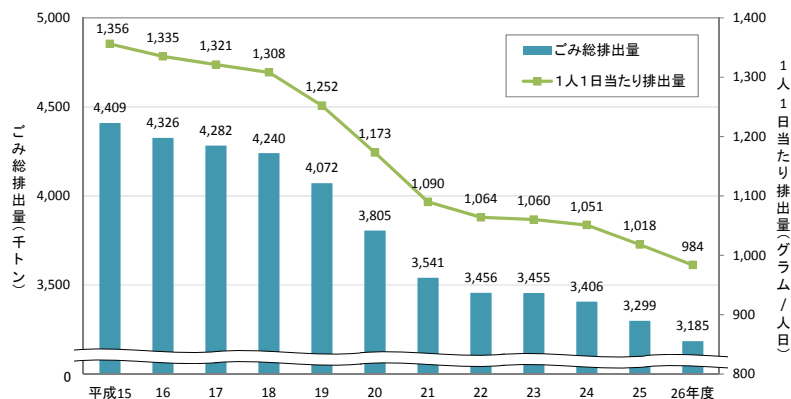
1 ごみ処理の概要

(1) ごみ排出の状況

大阪府のごみの総排出量（生活系ごみ＋事業系ごみ）は、318万5千トン（前年度比3.5%減）でした（図1）。府民1人1日当たりのごみ排出量は984グラム（同3.3%減）で、平成に入って初めて1,000グラムを下回りました。全国の平均は947グラムで、大阪府は全国で31番目でした。

また、生活系ごみについては、全国で少ない順から4番目でしたが、事業系ごみについては、全国で46番目でした。

図1 ごみ総排出量の推移



1人1日当たりのごみ排出量
(生活系ごみ)(g/人日)

1	京都府	551
2	沖縄県	553
3	広島県	571
4	大阪府	585
5	熊本県	588

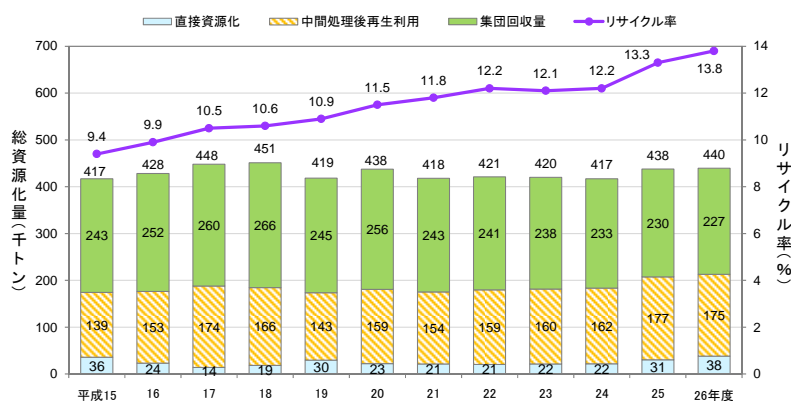
出典：環境省
「一般廃棄物処理事業実態調査(平成26年度)」
※順位は大阪府で作成

(2) ごみ処理の状況

大阪府のごみの最終処分量は39万1千トン（前年度比7.5%減）で、全国で最も多く、1人1日当たりの最終処分量は121グラム（同7.5%減）、全国で39番目でした。

また、資源化されたごみの量は44万トン（同0.4%増）、リサイクル率は13.8%（同0.5%増）となりましたが、全国で45番目でした。（図2）

図2 総資源化量とリサイクル率の推移



リサイクル率順位(%)

1	山口県	30.7
2	三重県	29.7
3	岡山県	29.5
	(全国)	20.6
45	大阪府	13.8
46	青森県	13.5
47	和歌山県	13.5

出典：環境省
「一般廃棄物処理事業実態調査(平成26年度)」
※順位は大阪府で作成

(3) 府内の市町村の取組みベスト5 (リデュース・リサイクル・エネルギー回収)

	リデュース (1人1日あたりのごみ排出量)	リサイクル (リサイクル率)	エネルギー回収 (ごみ処理量あたりの発電電力量)
1	太子町 712g/人日	豊能町 30.6%	泉北環境整備施設組合 泉北クリーンセンター 599kWh/トン
2	交野市 736g/人日	河内長野市 25.8%	大阪市・八尾市・松原市環境施設組合 東淀工場 550kWh/トン
3	島本町 747g/人日	枚方市 21.9%	堺市 クリーンセンター臨海工場 528kWh/トン
4	四條畷市 805g/人日	寝屋川市 21.8%	吹田市 資源循環エネルギーセンター 516kWh/トン
5	豊中市 819g/人日	茨木市 21.7%	堺市 クリーンセンター東工場第二工場 506kWh/トン

2 し尿処理の概要

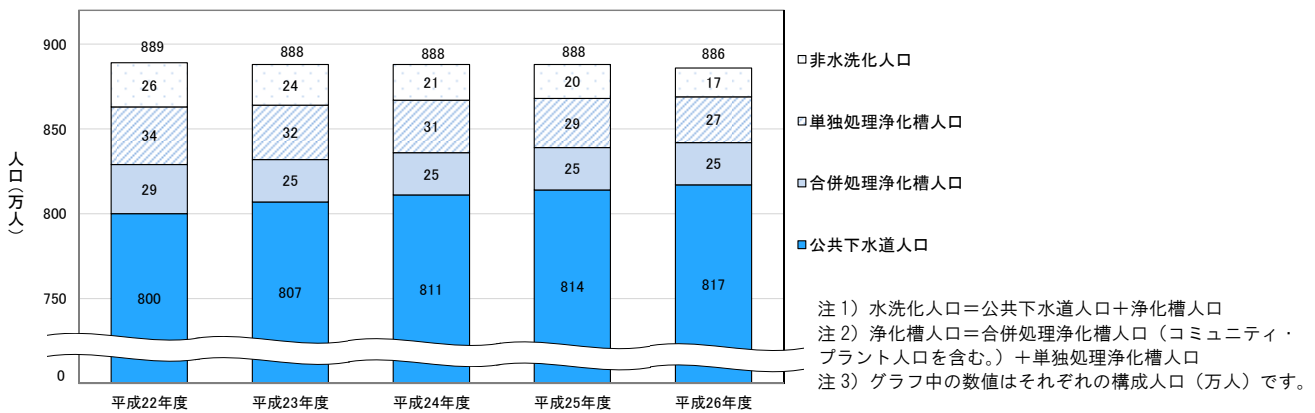
(1) 水洗化の状況

大阪府の総人口 886 万人 (前年度 887 万人) のうち、水洗化人口^{注1)} は 869 万人 (構成比 98.0%)、前年度 867 万人 (同 97.8%) です。

うち公共下水道人口が 817 万人 (同 92.2%)、前年度 814 万人 (同 91.8%)、浄化槽人口^{注2)} が 51 万 9 千人 (同 5.9%)、前年度 53 万 1 千人 (同 6.0%) となっています。

一方、非水洗化人口は 17 万 4 千人 (同 2.0%)、前年度 19 万 5 千人 (同 2.2%) と、公共下水道の整備により水洗化人口が増加し、非水洗化人口は減少する傾向にあります。(図3)。

図3 し尿処理形態の推移^{注3)}

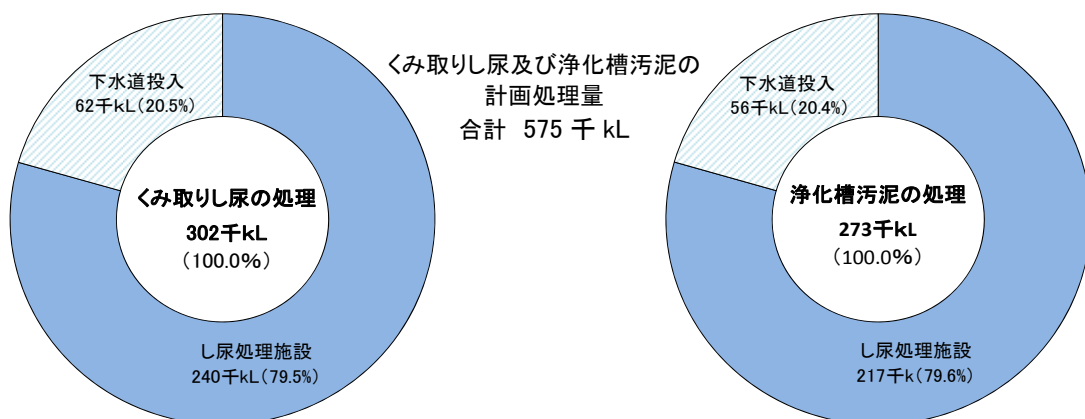


(2) し尿の排出・処理状況

くみ取りし尿及び浄化槽汚泥の計画処理量は合計で 575 千 kL (前年度 603 千 kL) です。

それぞれの内訳は、くみ取りし尿の計画処理量は 302 千 kL、浄化槽汚泥の計画処理量は 273 千 kL となっています。(図4)

図4 くみ取りし尿及び浄化槽汚泥の処理内訳



(参考) 各都道府県のごみ排出の状況

都道府県名	ごみの総排出量 (生活系ごみ+事業系ごみ)	1人1日当たりの 排出量	生活系ごみ	事業系ごみ
	(t)	(g/人日)	(g/人日)	(g/人日)
北海道	1,963,290	990	685	305
青森県	517,384	1,046	713	333
岩手県	449,548	945	647	298
宮城県	856,499	1,008	701	307
秋田県	386,032	1,000	674	326
山形県	384,879	925	658	266
福島県	769,848	1,081	783	297
茨城県	1,092,019	1,006	721	285
栃木県	680,063	929	684	244
群馬県	772,692	1,051	784	267
埼玉県	2,392,053	897	693	205
千葉県	2,136,263	936	677	259
東京都	4,513,509	931	701	230
神奈川県	2,971,896	893	680	213
新潟県	881,955	1,033	712	321
富山県	413,128	1,042	705	336
石川県	417,629	986	629	357
福井県	280,103	954	704	250
山梨県	310,682	995	717	278
長野県	657,316	838	591	246
岐阜県	680,621	911	661	251
静岡県	1,248,140	902	653	250
愛知県	2,551,069	934	700	234
三重県	650,102	975	712	263
滋賀県	441,418	851	622	229
京都府	864,441	901	551	350
大阪府	3,184,833	984	585	398
兵庫県	1,986,661	966	653	312
奈良県	482,709	947	664	283
和歌山県	363,681	992	722	269
鳥取県	213,522	1,002	596	406
島根県	247,718	960	666	295
岡山県	708,313	1,000	666	334
広島県	941,807	899	571	327
山口県	536,079	1,025	705	321
徳島県	274,702	968	731	237
香川県	328,020	893	626	267
愛媛県	474,548	910	682	228
高知県	261,295	958	694	263
福岡県	1,856,954	994	645	349
佐賀県	274,375	886	623	263
長崎県	493,117	955	651	304
熊本県	561,337	846	588	257
大分県	416,126	957	658	298
宮崎県	403,721	973	645	328
鹿児島県	578,401	939	659	280
沖縄県	446,461	844	553	291
全国	44,316,662	947	668	279

出典：環境省「一般廃棄物処理事業実態調査（平成26年度）」

(参考) 各都道府県のごみ処理の状況

都道府県名	最終処分量	1人1日当たりの 最終処分量	資源化量	リサイクル率
	(t)	(g)	(t)	(%)
北海道	358,218	181	476,306	24.6
青森県	78,073	158	69,741	13.5
岩手県	49,913	105	78,138	17.4
宮城県	108,328	127	140,737	16.4
秋田県	36,912	96	62,448	16.2
山形県	45,377	109	60,802	15.8
福島県	78,487	110	106,680	13.9
茨城県	87,657	81	237,734	22.8
栃木県	60,816	83	114,391	16.8
群馬県	85,771	117	120,926	15.6
埼玉県	124,075	47	589,040	24.6
千葉県	161,498	71	490,099	22.8
東京都	355,022	73	1,034,769	22.8
神奈川県	237,372	71	763,411	25.7
新潟県	80,394	94	205,657	23.3
富山県	33,764	85	99,032	24.0
石川県	54,323	128	57,487	13.8
福井県	28,006	95	46,729	16.6
山梨県	37,798	121	51,843	16.7
長野県	64,107	82	152,125	23.1
岐阜県	60,158	81	135,752	19.9
静岡県	71,454	52	254,270	20.5
愛知県	212,781	78	567,997	22.3
三重県	38,262	57	193,138	29.7
滋賀県	47,942	92	90,807	21.0
京都府	119,051	124	123,860	14.1
大阪府	391,186	121	438,739	13.8
兵庫県	246,631	120	334,860	16.8
奈良県	61,094	120	75,634	15.6
和歌山県	48,639	133	49,409	13.5
鳥取県	18,099	85	55,410	26.0
島根県	20,900	81	59,687	24.2
岡山県	36,738	52	209,155	29.5
広島県	105,931	101	205,704	21.8
山口県	31,552	60	164,627	30.7
徳島県	32,130	113	46,524	16.9
香川県	35,009	95	63,218	19.3
愛媛県	47,458	91	88,038	18.6
高知県	12,881	47	58,126	22.2
福岡県	195,732	105	406,674	21.1
佐賀県	16,793	54	51,303	18.7
長崎県	48,720	94	78,188	15.8
熊本県	57,383	86	107,130	19.1
大分県	31,424	72	83,849	20.1
宮崎県	52,192	126	74,091	18.3
鹿児島県	68,175	111	90,112	15.6
沖縄県	28,018	53	65,184	14.7
全国	4,302,244	92	9,129,263	20.6

出典：環境省「一般廃棄物処理事業実態調査（平成26年度）」

10月18日は「統計の日」

—平成28年度「統計の日」関連行事の紹介—

大阪府総務部統計課 情報分析グループ

1 「統計の日」とは

政府では、日本で最初の近代的生産統計「府県物産表」に関する太政官布告が公布された明治3年9月24日を、太陽暦に換算した10月18日を「統計の日」と定めています。総務省を始めとする各府省や地方公共団体では、この「統計の日」を中心に諸行事を実施しています。

2 大阪府における統計の日関連行事

○大阪府統計グラフコンクール

統計の表現技術向上と、統計への理解と関心、親しみを深めることを目的に、大阪府が毎年開催しています。今年度は1,375点の応募があり、「知事賞」に32作品（特選5作品、入選11作品、佳作16作品）が選ばれました。

また、当コンクールに連続して応募するなど、積極的に取り組んでいただいた大阪教育大学附属池田中学校が知事賞団体賞に、堺市立北八下小学校が知事賞団体奨励賞に選ばれました。

知事賞（特選、入選）の16作品は総務省、公益社団法人統計情報研究開発センターが共催する「第64回統計グラフ全国コンクール」に出品され、そのうち5作品が入賞いたしました（特選1作品、佳作4作品）。

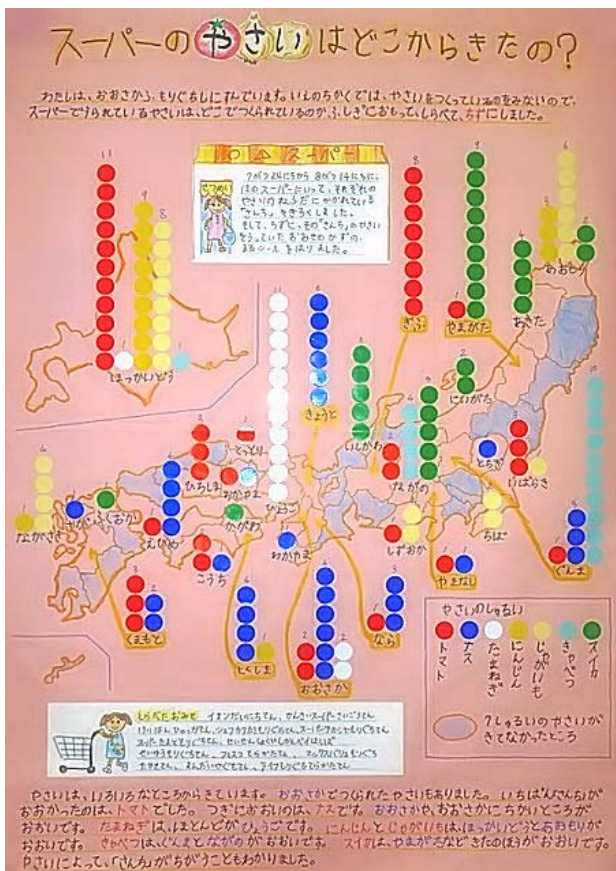
知事賞の表彰式は、平成29年1月18日（水）に開催します。また、入賞作品は、府内で巡回展示を行います。

（詳しくは大阪府ホームページに今後掲載いたします。<http://www.pref.osaka.lg.jp/toukei/gcon/index.html>）

■大阪府統計グラフコンクール応募状況

応募区分	応募点数 (点)	応募者数 (人)	大阪府知事賞			
			合計	特選	入選	佳作
第1部 (小学校1・2年生)	16	16	6	1	2	3
第2部 (小学校3・4年生)	73	77	6	1	2	3
第3部 (小学校5・6年生)	183	345	6	1	2	3
第4部 (中学校の生徒)	510	516	10	1	3	6
第5部 (高等学校以上の生徒、学生、一般)	4	8	0	0	0	0
パソコン統計グラフの部 (小学校の児童以上)	589	591	4	1	2	1
合 計	1,375	1,553	32	5	11	16

大阪府統計グラフコンクール「知事賞特選」受賞作品



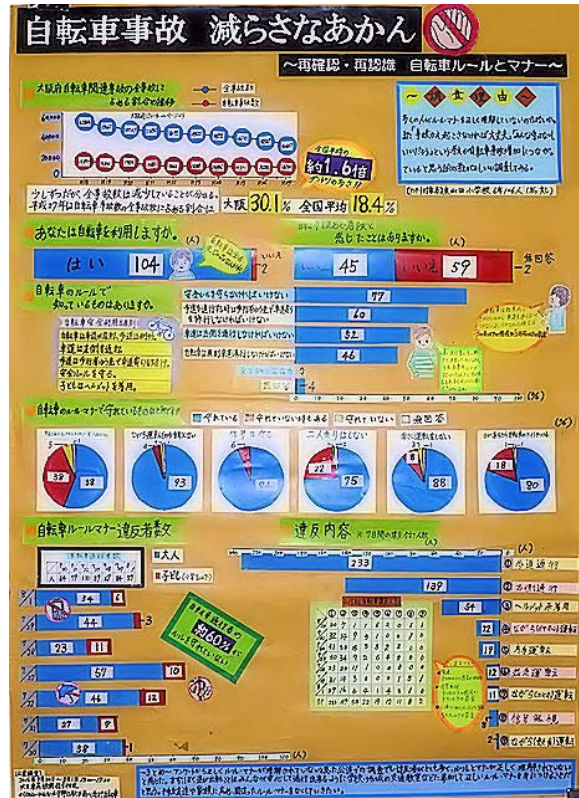
【第1部】(小学校1・2年生の児童)
『スーパーのやさいはどこからきたの?』
守口市立守口小学校1年生
松岡 千穂 さん



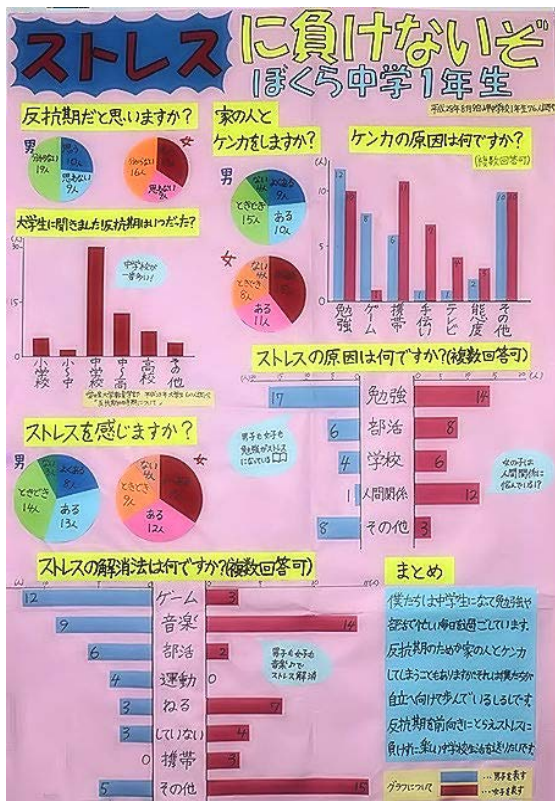
【パソコン統計グラフの部】
学校法人四天王寺学園中学校3年生
華山 穂乃香 さん



【第2部】(小学校3・4年生の児童)
岬町立多奈川小学校4年生
岡田 幸樹 さん



【第3部】(小学校5・6年生の児童)
吹田市立東山田小学校6年生
福永 愛徠 さん



【第4部】(中学生の生徒)
岬町立岬中学校
岡田 拓磨 さん



受賞された皆さん

おめでとうございます!

たくさんのご応募

ありがとうございました。



■知事賞入賞作品巡回展示（予定）

展示場所	展示
NHK大阪放送局 アトリウム	平成29年 2月13日（月）～2月20日（月）
大阪府立中央図書館 〈展示コーナー(B)・企画展示スペース〉	平成29年 2月28日（火）～3月5日（日）

（平成28年10月現在の巡回展示の予定です）

○平成28年度大阪府統計功労者表彰式

平成28年11月22日（火）、統計調査に功績のあった統計調査員と、統計調査に特に御理解、御協力頂いた事業所を表彰する式典を開催する予定です。

○「統計の日」広報

総務省作成のポスターの掲示及び配付と、大阪府ホームページで広報を行っています。
（詳しくは大阪府ホームページに掲載しています。<http://www.pref.osaka.lg.jp/toukei/top/info1018.html>）

3 国における統計の日関連行事

○統計データ・グラフフェア

10月15日（土）、16日（日）に新宿駅西口広場にて統計データ・グラフフェアが開催されました。「統計グラフ全国コンクール」の入選作品等を展示するほか、「統計の日」や各府省の統計調査、各都道府県の統計データの紹介が行われました。大阪府からは「大阪チャリ通事情」を出品しました。

（詳しくは総務省統計局ホームページに掲載しています。

http://www.soumu.go.jp/toukei_toukatsu/info/guide/02toukatsu01_03000196.html）

○第66回全国統計大会

11月16日（水）に国立オリンピック記念青少年総合センター（東京都渋谷区）において全国統計大会が行われます。

各種統計調査の実施に関し、顕著な功績のあった個人又は団体への各省大臣表彰や、「統計グラフ全国コンクール」の今年度入賞者と「統計の日」標語入選者への表彰、大内賞の授与を行います。

（詳しくは総務省統計局ホームページに掲載しています。

http://www.soumu.go.jp/toukei_toukatsu/info/guide/02toukatsu01_03000196.html）

統計データ・グラフフェアで展示した大阪府の統計データ作品及び統計課で作成した統計パネルを次のページで御紹介します。

統計パネルのご紹介

統計課では、府民の皆様に統計への理解と関心を深めていただくために、大阪府の統計データを用いて、統計パネルを作成しています。

今回行われた統計データ・グラフフェアでは、『大阪チャリ通事情』を出品しました。

大阪府は、通勤・通学に自転車を利用する人が日本一多く、自宅外通勤・通学者の5人に1人が自転車を利用しています。

このデータは、5年に一度行われる「国勢調査」のデータを用いており、大規模な調査から身近な事柄を知ることができる統計パネルとなっています。

その他にも、観光や物流など統計から見た大阪の今のすがたをご紹介します。

なお、統計パネルは大阪府統計グラフコンクール知事賞表彰式でも展示されます。

ビューっ行って、チャッと着く

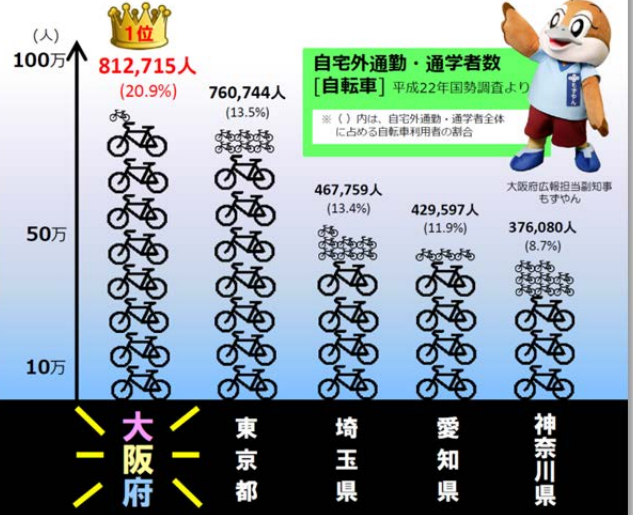
大阪チャリ通事情

※ チャリ通：チャリンコ(=自転車) 通勤・通学



大阪府は、通勤・通学に自転車を利用する人が

日本一多く、自宅外通勤・通学者の5人に1人が自転車を利用しています。エコノミーでエコロジカルな通勤・通学スタイルは、コンパクトな大阪のまちにピッタリなかもしれません。



『大阪チャリ通事情』

宿泊者データからみる大阪観光の今

大阪へいらっしゃ〜い

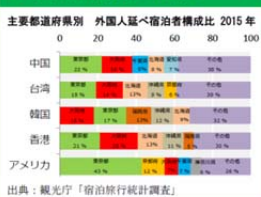
はじめに

大阪の繁華街を歩けば周りは多くの外国人観光客。インバウンドで活気づく大阪の今を宿泊者データでズームイン。

1 宿泊者数



2 国籍別宿泊者構成比



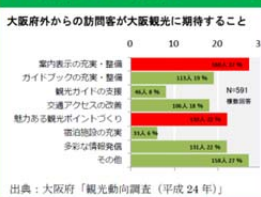
今後の動き ~宿泊税の導入(H29.1)~

- ・宿泊施設に多言語の案内表示を取付け
 - ・国内外から集客できる新たな魅力づくり など
- 税収規模 年間 約10億円

3 客室稼働率



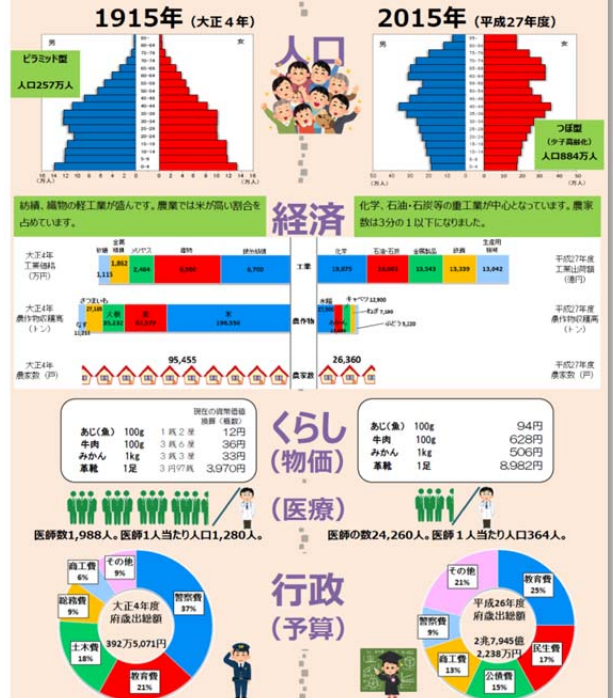
4 大阪観光への期待



『大阪へいらっしゃ〜い』

大阪府統計年鑑でみる大阪府の「100年前」と「今」

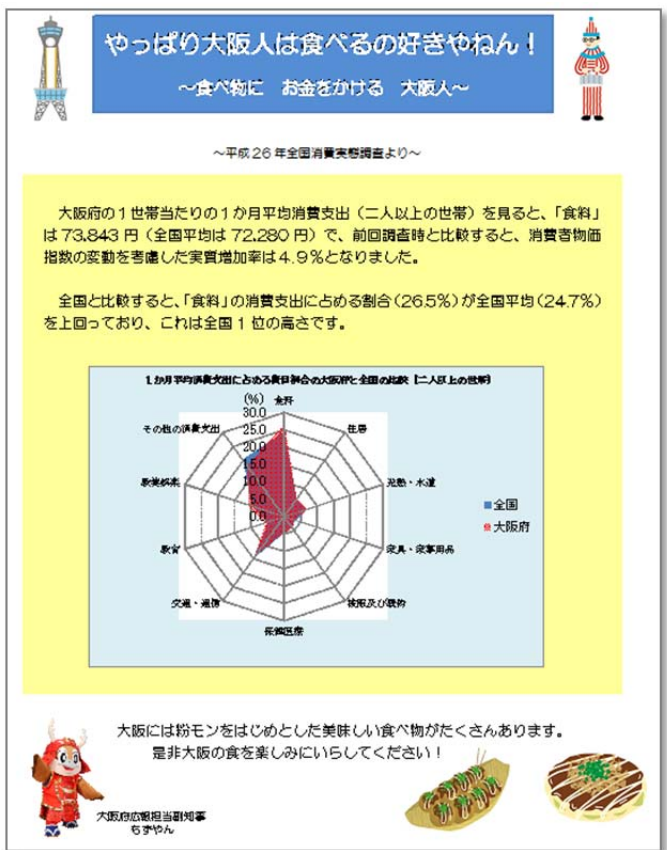
大阪府統計年鑑は、明治14年(1881年)に「大阪府統計表」として発刊しました。以来、一世紀余りにわたり、国勢調査をはじめ多岐にわたる大阪府の人口や経済、くらしなどの統計資料を取録・発行しています。この年鑑から、大阪府の100年前と今を比較してみました。



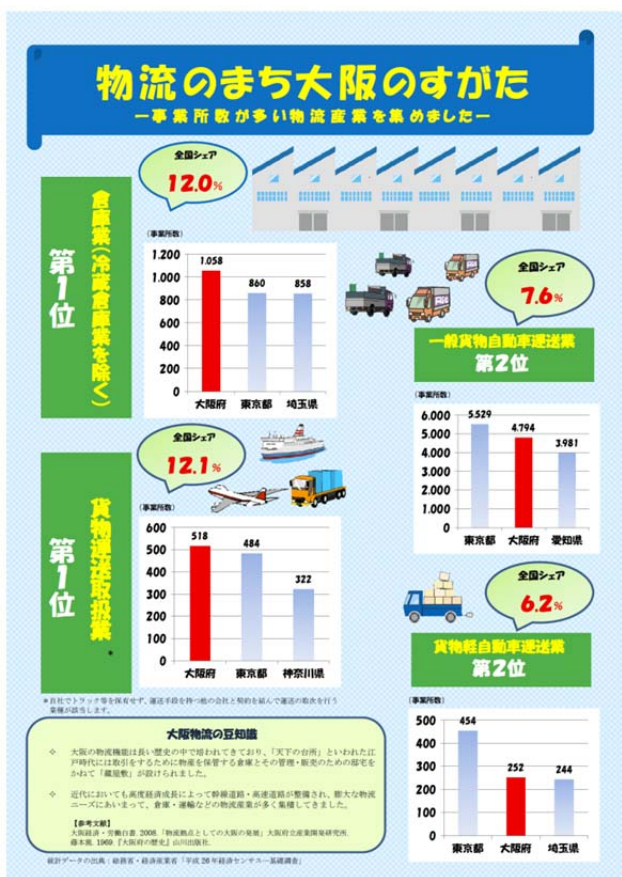
『大阪府統計年鑑でみる大阪府の「100年前」と「今」』



『大阪の子どもたちの足の長さはどのくらい？』



『やっぱり大阪人は食べるの好きやねん！』



『物流のまち大阪のすがた』



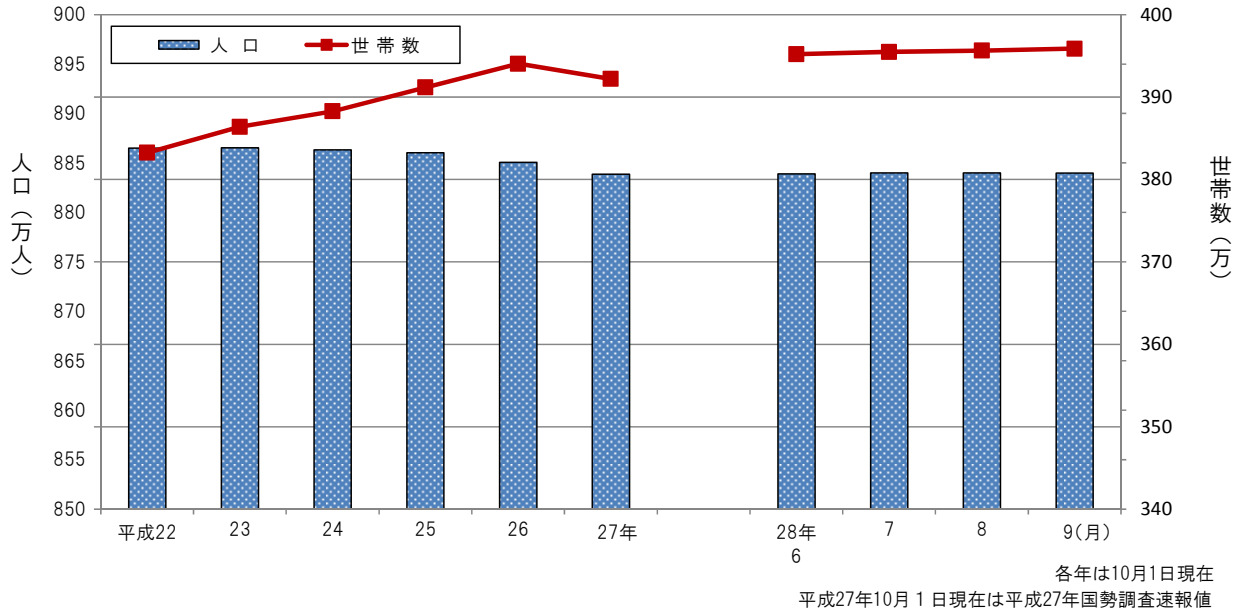
『統計データで見る“爆買い”』

大阪府毎月推計人口

平成28年9月1日現在

《 詳細は大阪府ホームページに掲載しています。 <http://www.pref.osaka.lg.jp/toukei/jinkou/index.html> 》

大阪府の人口及び世帯数の推移



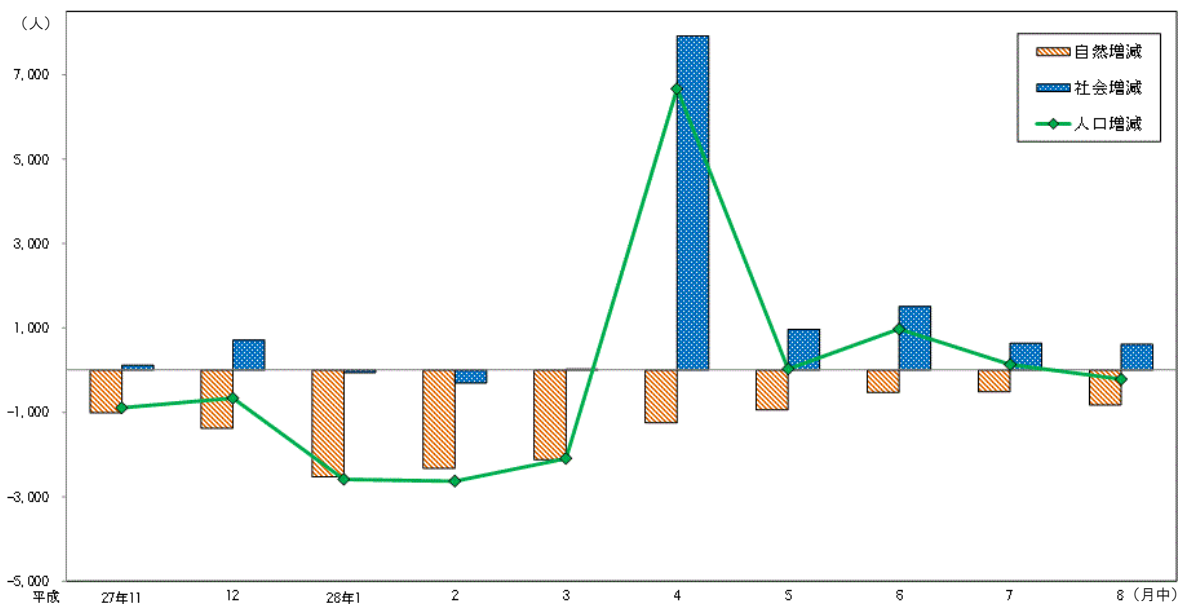
◆大阪府の人口及び世帯数

総人口	8,839,868人
男	4,253,543人
女	4,586,325人
世帯数	3,958,704世帯

◆対前月(1ヶ月前)との比較

人口増減	218人減
自然増減	827人減
社会増減	609人増
世帯数増減	2,250世帯増

大阪府の人口増減月別推移 (対前月)



この推計人口は、平成27年10月1日現在の国勢調査速報値を基に、市町村からの報告による住民基本台帳登録者数の毎月の増減を加減して算出したものであり、出生・死亡の差を自然増減とし、人口増減数から自然増減を差し引いたものを社会増減とした。
 ・平成28年10月公表予定の「人口等基本集計(確報)」が公表された後、平成22年11月から平成27年9月までの推計人口は補正をし、また「平成27年国勢調査速報値」と「人口等基本集計(確報)」が異なる場合は平成27年11月から「人口等基本集計(確報)」の発表までに公表した「大阪府の推計人口」は修正し、大阪府ホームページに掲載する。

平成28年9月1日 大阪府市区町村別世帯数および人口

市区町村	世帯数	人 口			市区町村	世帯数	人 口		
		総 数	男	女			総 数	男	女
大阪府	3,958,704	8,839,868	4,253,543	4,586,325	岸和田市	75,615	193,707	92,434	101,273
市部	3,888,162	8,659,441	4,166,692	4,492,749	豊中市	171,631	394,981	186,980	208,001
郡部	70,542	180,427	86,851	93,576	池田市	46,352	103,380	49,610	53,770
大阪市地域	1,372,504	2,705,315	1,309,097	1,396,218	吹田市	171,878	377,952	182,118	195,834
北大阪地域	773,962	1,787,171	856,961	930,210	泉大津市	31,146	75,511	36,014	39,497
三島地域	487,288	1,125,034	542,119	582,915	高槻市	148,212	350,879	167,464	183,415
豊能地域	286,674	662,137	314,842	347,295	貝塚市	33,534	88,305	42,369	45,936
東大阪地域	859,682	1,997,228	965,136	1,032,092	守口市	65,985	142,477	68,489	73,988
北河内地域	495,514	1,157,981	558,515	599,466	枚方市	168,189	402,539	192,130	210,409
中河内地域	364,168	839,247	406,621	432,626	茨木市	117,985	281,260	136,025	145,235
南河内地域	245,835	609,422	288,370	321,052	八尾市	110,962	268,333	128,158	140,175
泉州地域	706,721	1,740,732	833,979	906,753	泉佐野市	41,944	100,692	48,310	52,382
泉北地域	484,771	1,173,379	562,232	611,147	富田林市	45,832	113,133	53,239	59,894
泉南地域	221,950	567,353	271,747	295,606	寝屋川市	101,716	236,145	114,382	121,763
大阪市	1,372,504	2,705,315	1,309,097	1,396,218	河内長野市	42,116	106,044	49,661	56,383
都島区	52,580	105,644	50,987	54,657	松原市	50,001	120,195	57,739	62,456
福島区	38,120	73,320	34,600	38,720	大東市	52,269	122,327	59,823	62,504
此花区	30,918	66,357	32,435	33,922	和泉市	71,486	185,875	89,709	96,166
西区	54,127	95,558	45,077	50,481	箕面市	57,355	134,198	64,179	70,019
港区	40,526	81,856	40,025	41,831	柏原市	29,014	70,582	33,752	36,830
大正区	29,298	64,732	31,600	33,132	羽曳野市	44,265	111,996	52,895	59,101
天王寺区	38,885	77,188	35,871	41,317	門真市	55,943	122,251	59,857	62,394
浪速区	48,275	71,008	36,109	34,899	摂津市	37,129	84,962	42,254	42,708
西淀川区	43,408	95,556	47,003	48,553	高石市	22,747	56,601	26,797	29,804
東淀川区	93,833	175,751	86,482	89,269	藤井寺市	27,227	65,102	30,661	34,441
東成区	40,292	81,002	38,710	42,292	東大阪市	224,192	500,332	244,711	255,621
生野区	64,080	129,950	62,587	67,363	泉南市	22,945	62,180	29,741	32,439
旭区	43,908	91,568	43,603	47,965	四條畷市	22,235	55,844	27,281	28,563
城東区	77,587	165,140	78,585	86,555	交野市	29,177	76,398	36,553	39,845
阿倍野区	50,647	108,435	50,036	58,399	大阪狭山市	23,116	57,957	27,244	30,713
住吉区	72,076	154,024	71,893	82,131	阪南市	20,776	53,776	25,533	28,243
東住吉区	58,434	126,536	59,671	66,865	三島郡	12,084	29,981	14,258	15,723
西成区	69,297	111,434	64,450	46,984	島本町	12,084	29,981	14,258	15,723
淀川区	96,295	178,115	88,325	89,790	豊能郡	11,336	29,578	14,073	15,505
鶴見区	46,709	111,580	53,466	58,114	豊能町	7,675	19,561	9,276	10,285
住之江区	57,461	122,321	58,784	63,537	能勢町	3,661	10,017	4,797	5,220
平野区	89,539	196,129	92,949	103,180	泉北郡	6,708	17,180	8,229	8,951
北区	75,589	126,282	61,032	65,250	忠岡町	6,708	17,180	8,229	8,951
中央区	60,620	95,829	44,817	51,012	泉南郡	27,136	68,693	33,360	35,333
堺市	352,684	838,212	401,483	436,729	熊取町	16,793	44,322	21,628	22,694
堺区	69,833	148,096	72,925	75,171	田尻町	3,964	8,623	4,422	4,201
中区	48,955	124,279	60,119	64,160	岬町	6,379	15,748	7,310	8,438
東区	35,086	85,303	40,476	44,827	南河内郡	13,278	34,995	16,931	18,064
西区	55,128	136,050	65,397	70,653	太子町	5,103	13,631	6,661	6,970
南区	60,174	146,005	67,956	78,049	河南町	6,141	16,096	7,774	8,322
北区	69,053	159,457	75,754	83,703	千早赤阪村	2,034	5,268	2,496	2,772
美原区	14,455	39,022	18,856	20,166					

※平成27年国勢調査（速報値）を基にしています。

大阪市消費者物価指数の動き

平成28年9月(速報)

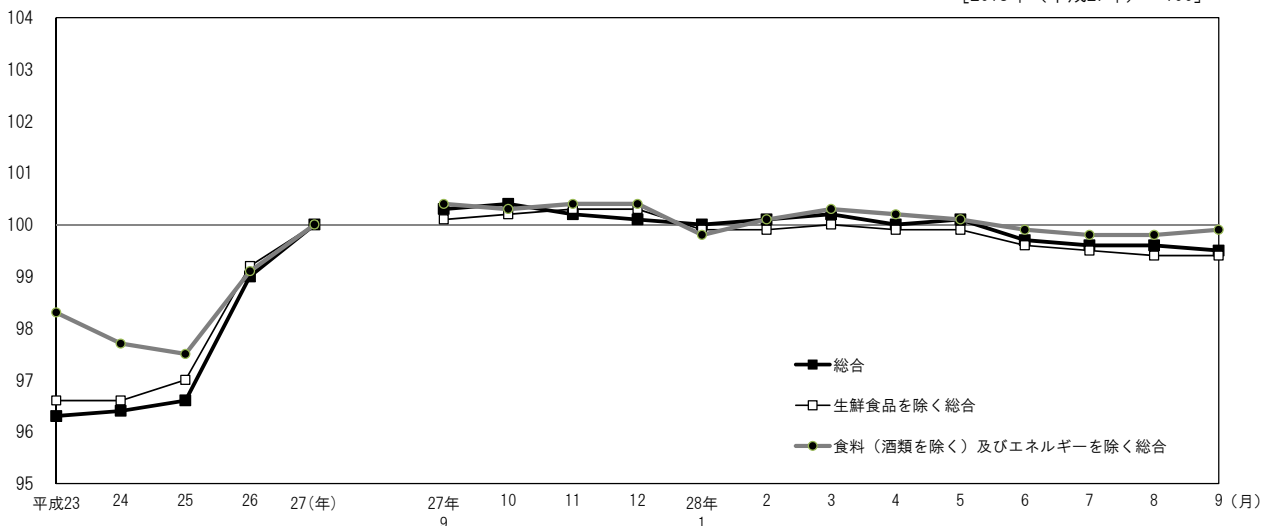
《 詳細は大阪府ホームページに掲載しています。 <http://www.pref.osaka.lg.jp/toukei/cpi/index.html> 》

1 概 要

- (1) 総合指数は 99.5
前月比は 0.1%の下落。前年同月比は 0.8%の下落（6か月連続）。
- (2) 生鮮食品を除く総合指数は 99.4
前月比は変動がなかった。前年同月比は 0.7%の下落（6か月連続）。
- (3) 食料（酒類を除く）及びエネルギーを除く総合指数は 99.9
前月比は 0.1%の上昇。前年同月比は 0.5%の下落（3か月連続）。

消費者物価指数の動き

[2015年（平成27年）=100]



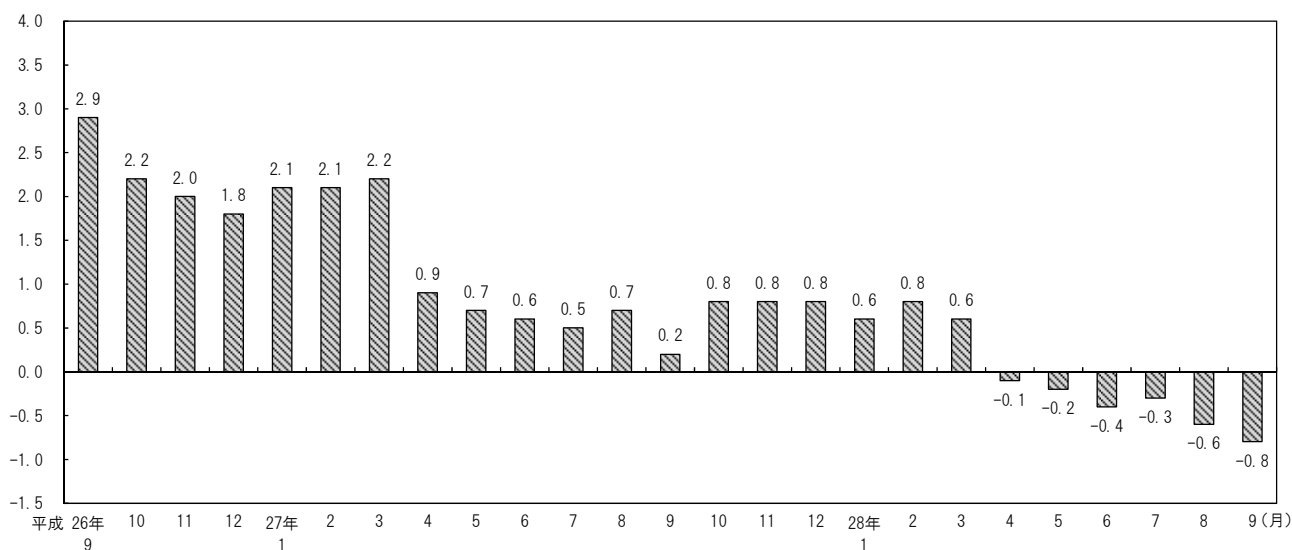
総合、生鮮食品を除く総合、食料(酒類を除く)及びエネルギーを除く総合の指数、前月比及び前年同月比

		平成27年				平成28年								
		9月	10月	11月	12月	1月	2月	3月	4月	5月	6月	7月	8月	9月
総 合	指 数	100.3	100.4	100.2	100.1	100.0	100.1	100.2	100.0	100.1	99.7	99.6	99.6	99.5
	前月比 (%)	0.1	0.1	-0.3	-0.1	-0.1	0.1	0.1	-0.2	0.1	-0.4	-0.1	0.0	-0.1
	前年同月比 (%)	0.2	0.8	0.8	0.8	0.6	0.8	0.6	-0.1	-0.2	-0.4	-0.3	-0.6	-0.8
生 鮮 食 品 除 け 総 合	指 数	100.1	100.2	100.3	100.3	99.9	99.9	100.0	99.9	99.9	99.6	99.5	99.4	99.4
	前月比 (%)	0.0	0.1	0.1	-0.1	-0.4	0.1	0.1	-0.2	0.0	-0.3	-0.1	-0.1	0.0
	前年同月比 (%)	0.2	0.3	0.5	0.7	0.4	0.5	0.2	-0.3	-0.3	-0.5	-0.4	-0.6	-0.7
食 料 (酒 類 を 除 け) 及 び エ ネ ル ギ ー を 除 け 総 合	指 数	100.4	100.3	100.4	100.4	99.8	100.1	100.3	100.2	100.1	99.9	99.8	99.8	99.9
	前月比 (%)	0.2	-0.1	0.0	0.0	-0.6	0.2	0.3	-0.2	-0.1	-0.2	-0.1	0.1	0.1
	前年同月比 (%)	0.9	0.7	0.7	0.9	0.6	0.6	0.6	0.1	0.1	0.0	-0.1	-0.4	-0.5

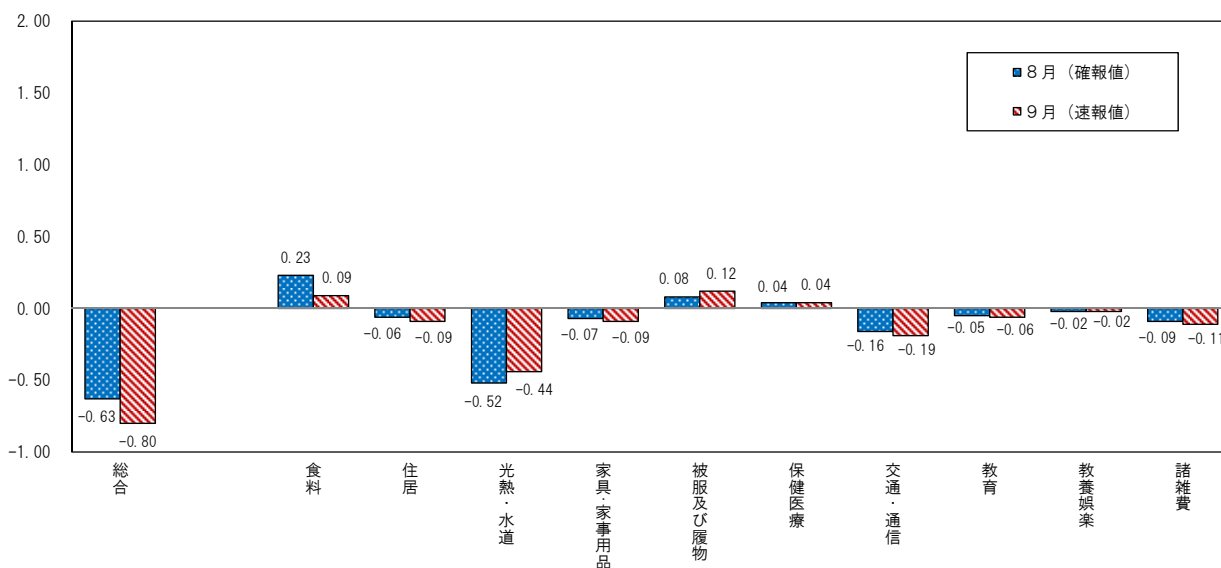
平成28年9月は速報値

2 前年同月からの動き

総合指数前年同月比の動き (%)



総合指数（前年同月比）への10大費目の寄与度



◇ 全国及び主要都市の動き【2015年基準】

《平成28年8月分(確報)》

2015年(平成27年)=100

主要都市名	消費者物価総合指数(総合)	前年同月比 (%)
大阪市	99.6	-0.6
全国	99.7	-0.5
仙台市	99.4	-0.8
東京都区部	99.6	-0.5
横浜市	99.4	-0.6
名古屋市	99.6	-0.6
神戸市	100.2	-0.1
広島市	99.7	-0.3
福岡市	100.2	-0.1

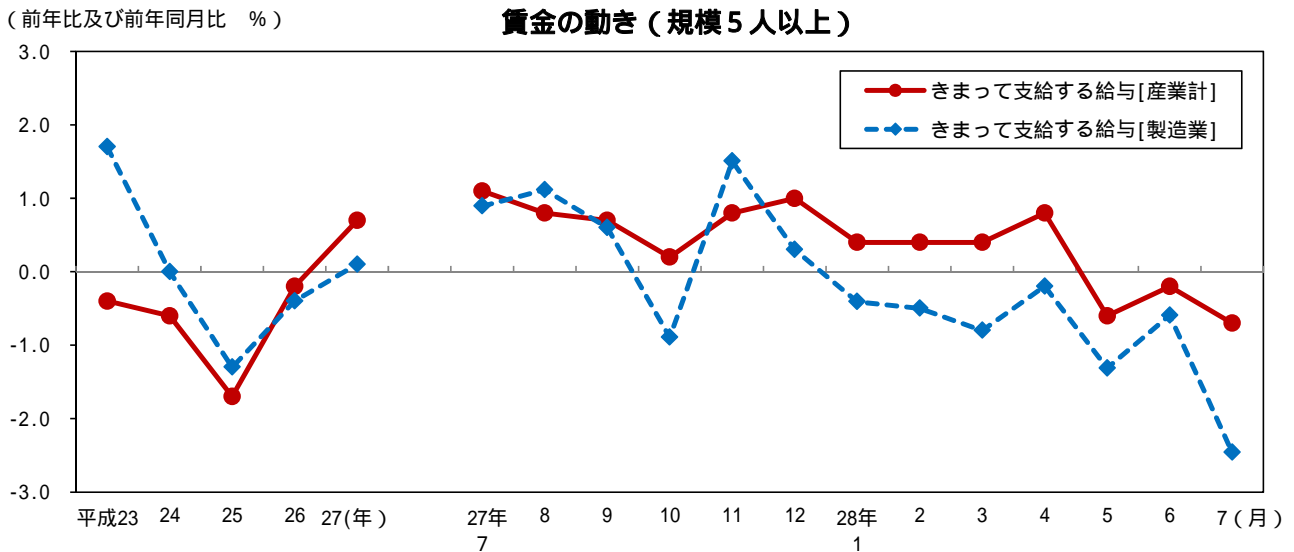
大阪の賃金、労働時間及び雇用の動き

毎月勤労統計調査地方調査 平成28年7月(月報) [事業所規模5人以上、平成22年=100]
 《 詳細は大阪府ホームページに掲載しています。 <http://www.pref.osaka.lg.jp/toukei/maikin/index.html> (月報) 》

1 賃金の動き

きまって支給する給与(名目賃金指数)[産業計]は 97.8 前年同月比 0.7%の減少。

きまって支給する給与(名目賃金指数)[製造業]は 99.2 前年同月比 2.5%の減少。

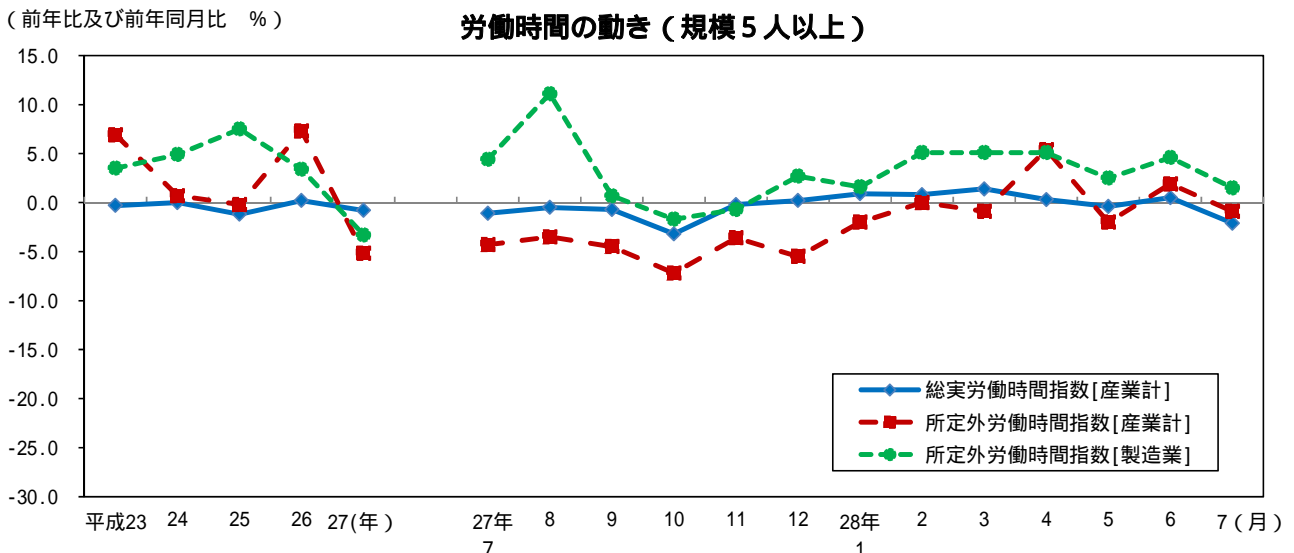


2 労働時間の動き

総実労働時間指数[産業計]は 99.7 前年同月比 2.1%の減少。

所定外労働時間指数[産業計]は 107.3 前年同月比 0.9%の減少。

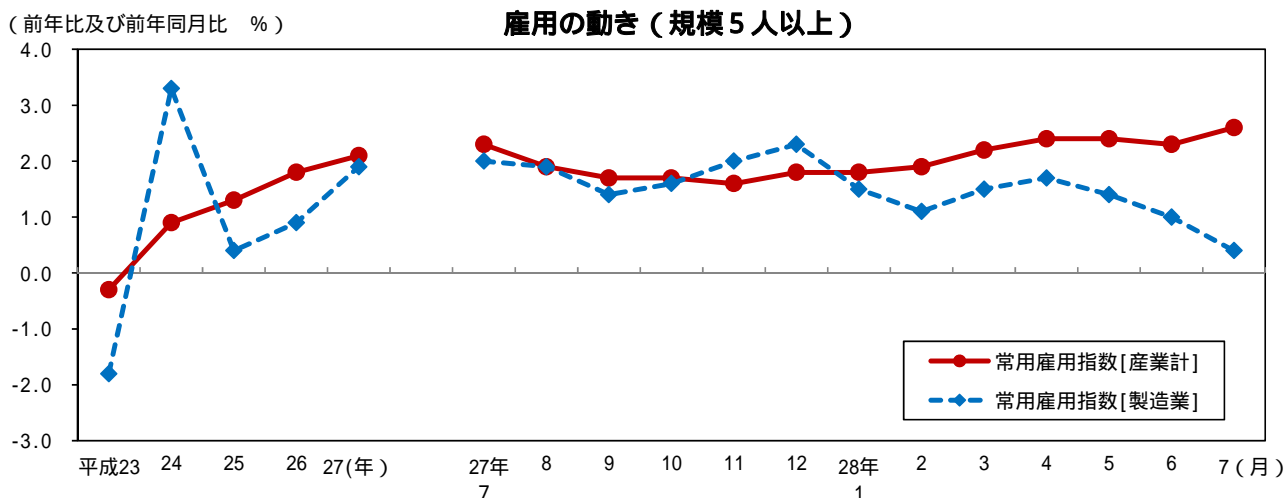
所定外労働時間指数[製造業]は 121.1 前年同月比 1.5%の増加。



3 雇用の動き

常用雇用指数〔産業計〕は 109.3 前年同月比 2.6%の増加。

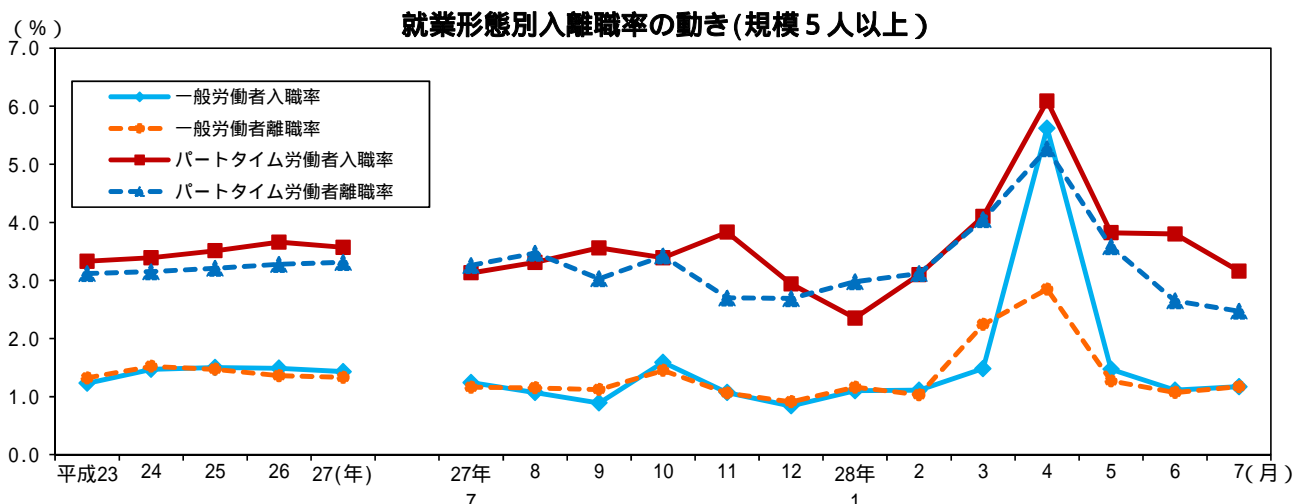
常用雇用指数〔製造業〕は 105.7 前年同月比 0.4%の増加。



4 就業形態別入離職率の動き

一般労働者は入職率 1.17%、離職率 1.17%で 超過なし。

パートタイム労働者は入職率 3.16%、離職率 2.47%で 0.69ポイントの入職超過。



全国及び主要府県の動き < 指数値比較 > 【事業所規模 5人以上・調査産業計】

平成28年7月分 (前年同月比)

都道府県名	きまって支給する給与 (%)	所定外労働時間 (%)	常用雇用 (%)
大阪府	-0.7	-0.9	2.6
全国	0.1	-1.9	2.0
東京都	-0.8	-10.4	1.3
神奈川県	0.6	-1.7	1.0
愛知県	1.6	-2.2	0.2
兵庫県	0.2	-8.7	0.8
広島県	0.6	-3.2	0.4
福岡県	1.8	4.3	-0.4

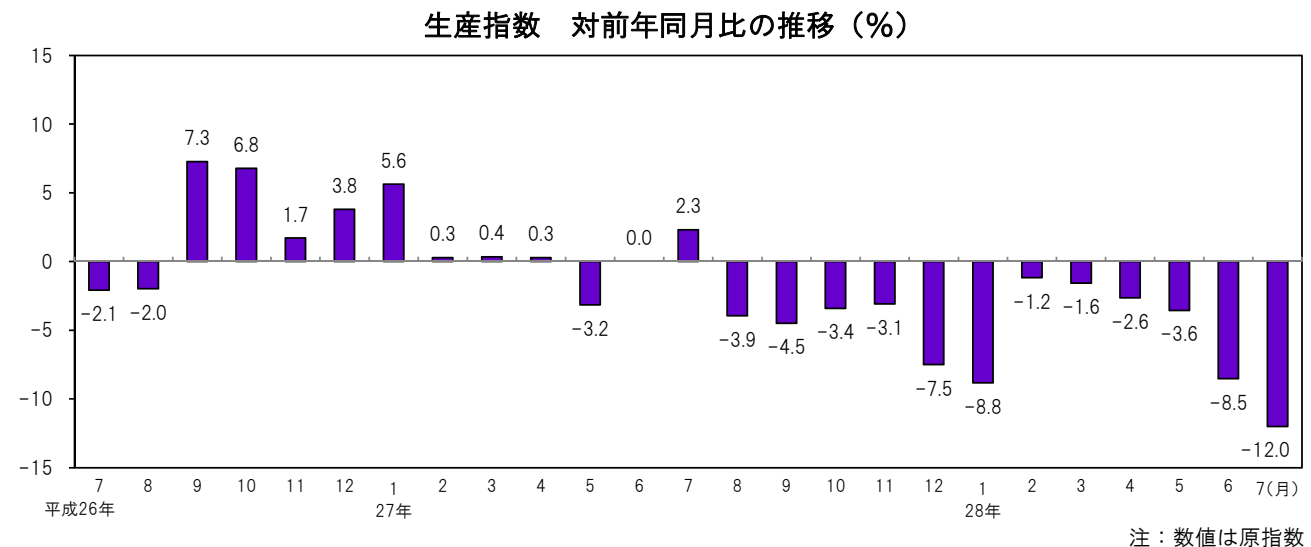
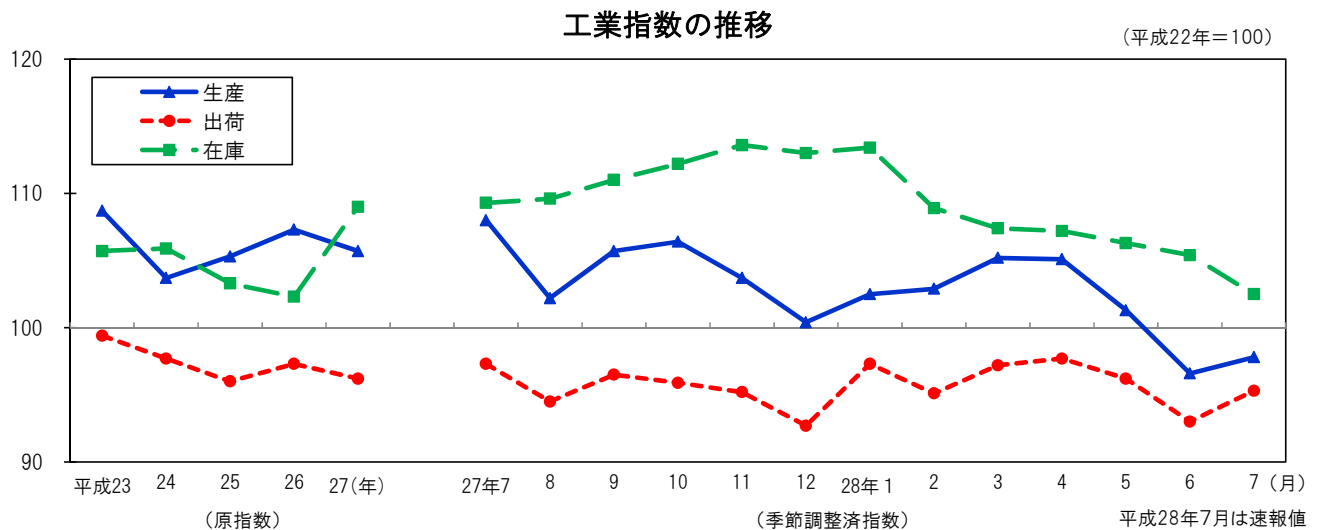
大阪の工業動向

大阪府工業指数 平成28年7月（速報）

《 詳細は大阪府ホームページに掲載しています。 <http://www.pref.osaka.lg.jp/toukei/iip/index.html>（月報） 》

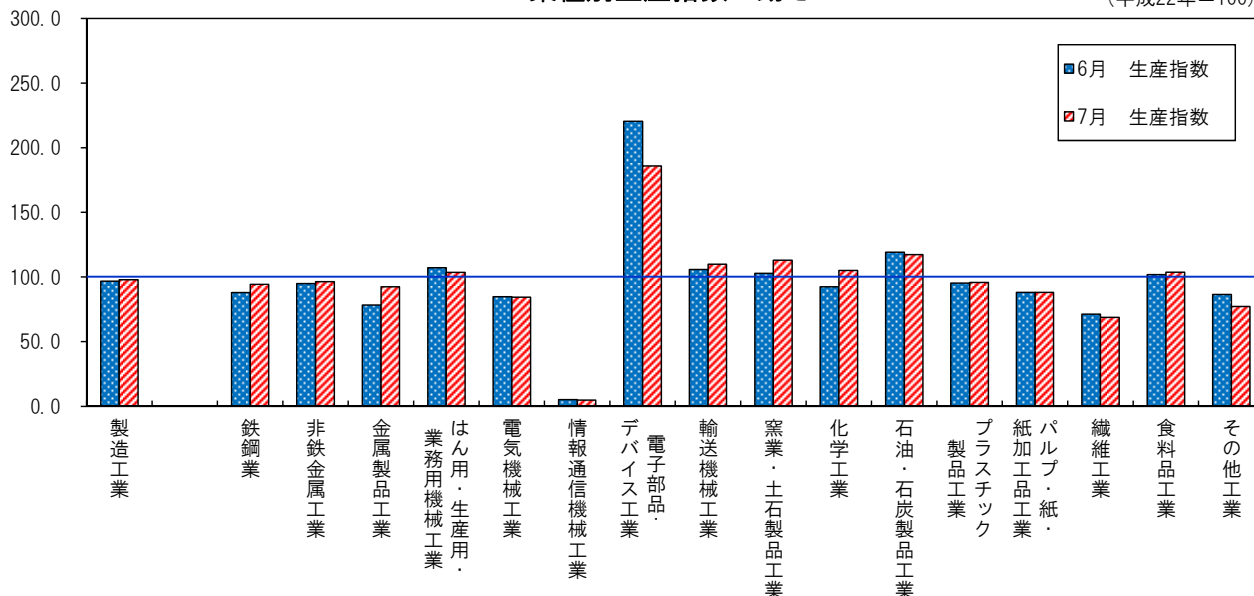
概 要

- (1) 生産指数は 97.8 前月比は 1.2%の上昇
業種別（寄与度順）にみると、化学工業（前月比 13.8%）、金属製品工業（同 17.9%）など 9業種が上昇。
- (2) 出荷指数は 95.3 前月比は 2.5%の上昇
業種別（寄与度順）にみると、化学工業（前月比 8.9%）、金属製品工業（同 16.7%）など 9業種が上昇。
- (3) 在庫指数は 102.5 前月比は 2.8%の低下
業種別（寄与度順）にみると、はん用・生産用・業務用機械工業（前月比 -10.1%）、化学工業（同 -5.8%）など 7業種が低下。



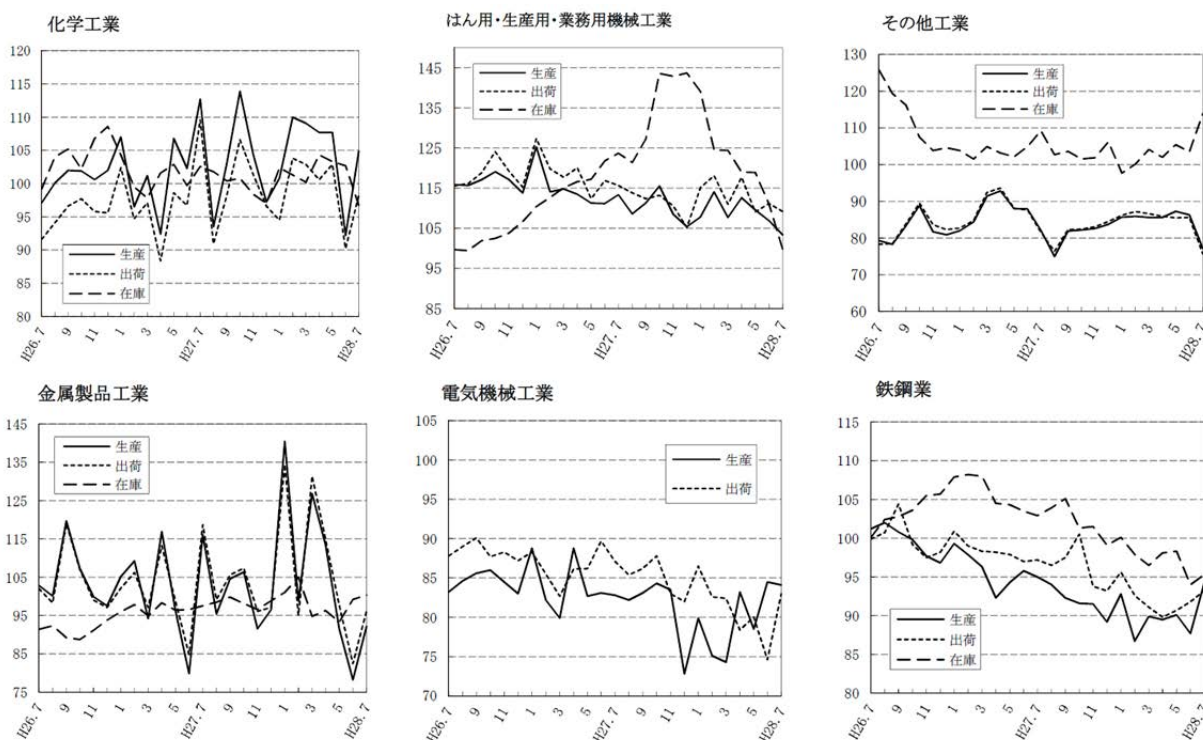
業種別生産指数の動き

(平成22年=100)



注：数値は季節調整済指数

業種別動向グラフ（生産指数ウェイト上位6業種）



注：数値は季節調整済指数

◇ 全国及び主要都府県の製造工業の動き

≪平成28年7月分速報値（前月比）≫

平成22年=100

都道府県名	生産 (%)	出荷 (%)	在庫 (%)
大阪府	1.2	2.5	-2.8
全国	-0.4	0.7	-2.4
東京都	-0.4	-0.1	-8.0
神奈川県	3.7	3.2	-1.5
愛知県	0.4	-0.3	-6.3
兵庫県	-4.6	-4.1	-2.0
広島県	2.1	1.4	-2.9
福岡県	-2.0	-4.1	3.3

注：数値は季節調整済指数

指 標

大 阪 府 の

年 月	(1) 推 計 人 口			(2) 労 働 力 人 口		(3) 雇 用 指 数 (製造業)	(4) 有 効 求 人 倍 率	(5) 全 産 業 平 均 賃 金	
	(月初)	自然増減	社会増減	就業者	完全失業者			現金給与 総 額	名目指数
	人	人	人	千人	千人	(22年=100)	倍	円	(22年=100)
平成23年	8,865,448	-5,126	5,329	4,151	225	97.7	0.65	393,040	98.2
24	8,863,324	-6,677	4,553	4,130	238	103.1	0.77	379,993	96.5
25	8,860,280	-10,406	7,362	4,206	211	103.5	0.95	374,611	94.9
26	8,850,607	-11,457	1,784	4,215	201	103.8	1.11	382,055	96.5
27	※8,838,908	4,222	185	105.7	1.20	379,577	96.4
27年 3月	8,843,906	-12,705	6,060			104.1	1.15	330,134	83.9
4	8,841,490	-12,560	9,294	4,166	181	106.4	1.16	325,815	82.8
5	8,847,838	-12,169	8,278			106.2	1.19	308,591	78.5
6	8,847,812	-12,278	8,965	4,159	203	106.6	1.19	553,822	140.8
7	8,848,315	-12,223	9,639			106.6	1.20	455,314	115.8
8	8,848,352	-12,610	10,171	4,333	163	106.5	1.21	304,895	77.5
9	8,847,600	-12,997	10,555			105.9	1.22	312,702	79.5
10	※8,838,908	4,274	173	105.5	1.24	310,557	79.0
11	8,841,185	-824	3,101			105.5	1.26	310,648	79.0
12	8,840,288	-1,015	118	4,246	199	105.4	1.29	731,166	185.9
28年 1月	8,839,622	-1,379	713			105.5	1.27	301,608	76.7
2	8,837,032	-2,531	-59	4,246	199	105.1	1.29	304,638	77.5
3	8,834,396	-2,327	-309			105.1	1.30	333,807	84.9
4	8,832,298	-2,121	23	4,246	199	107.3	1.36	327,327	83.2
5	8,838,965	-1,251	7,918			106.8	1.36	309,987	78.8
6	8,838,988	-943	966	4,246	199	106.4	1.39	563,066	143.2
7	8,839,959	-534	1,505			106.4	1.40	458,296	116.5
8	8,840,086	-512	639	1.40
9	8,839,868	-827	609
資料出所	大阪府統計課						大阪 労働局	大阪府統計課	

【注】(1)各年は10月1日現在の推計。※は国勢調査。
 (3)、(5)毎月勤労統計調査による規模30人以上のもの、各年は月平均。
 (4)新規学卒者を除き、パートタイムを含む。各月は季節調整値。各年は年平均で原数値。

全 国 の

年 月	(1) 推 計 人 口			(2) 労 働 力 人 口		(3) 雇 用 指 数 (製造業)	(4) 有 効 求 人 倍 率	(5) 全 産 業 平 均 賃 金	
	(月初)	自然増減	社会増減	就業者	完全失業者			現金給与 総 額	名目指数
	千人	人	人	万人	万人	(22年=100)	倍	円	(22年=100)
平成23年	127,799	-179,664	-78,984	※6,289	※302	99.3	0.65	362,296	100.2
24	127,515	-204,766	-78,805	6,270	285	98.5	0.80	356,649	99.3
25	127,298	-231,825	14,378	6,311	265	97.0	0.93	357,972	99.0
26	127,083	-251,253	36,386	6,351	236	96.2	1.09	363,338	99.9
27	※127,110	-275,248	94,438	6,376	222	96.2	1.20	357,949	99.9
27年 3月	126,896	-30,849	73,752	6,319	228	95.1	1.16	307,364	85.8
4	126,939	-21,442	-13,769	6,342	234	96.7	1.17	304,981	85.2
5	126,904	-18,535	43,711	6,400	224	96.7	1.18	300,799	84.0
6	126,929	-10,995	40,120	6,425	224	96.8	1.19	516,839	144.3
7	126,958	-9,682	-6,418	6,381	222	96.7	1.21	421,387	117.7
8	126,942	-14,318	-52,400	6,379	225	96.5	1.22	298,598	83.4
9	126,876	-10,900	37,255	6,439	227	96.3	1.23	294,592	82.3
10	※127,110	-21,198	21,998	6,432	208	96.1	1.24	297,816	83.2
11	127,111	-25,095	17,738	6,379	209	96.1	1.26	308,248	86.1
12	127,103	-29,437	-30,640	6,385	204	96.1	1.27	655,571	183.0
28年 1月	127,043	-43,925	29,554	6,399	211	95.9	1.28	299,426	83.6
2	127,029	-36,660	-29,449	6,351	213	95.7	1.28	292,182	81.6
3	126,963	-33,873	61,712	6,339	216	95.5	1.30	313,419	87.5
4	r126,991	6,396	224	97.1	1.34	305,460	85.3
5	p126,960	6,446	216	97.0	1.36	301,484	84.2
6	p126,960	6,497	210	97.0	1.37	528,559	147.6
7	p126,990	6,479	203	r96.8	1.37	r426,928	r119.2
8	p127,000	6,465	212	p96.5	1.37	p299,323	p83.6
9	p126,920
資料出所	総務省統計局					厚生労働省			

【注】(1)推計人口の各年は10月1日現在。※は国勢調査。
 自然増減、社会増減の各年は前年10月～当年9月の計で各月は、当該1か月分の数値。
 (2)各年は平均。※は補完推計値。(3)、(5)毎月勤労統計調査による規模30人以上のもの、各年は月平均。
 (4)新規学卒者を除き、パートタイムを含む。各月は季節調整値。各年は年平均で原数値。

主要指標

(6)生産 指数	(7)生産者 製品在庫指数	(8) 着工建築物 床面積	(9) 着工住宅 新設戸数	(10)自動車 保有台数 (年月末)	(11) 百貨店・スーパー販売額		(12) コンビニエンス ストア販売額	(13) 家電大型専門店 販売額	(14) ドラッグストア 販売額	(15) ホームセンター 販売額	年 月
					百貨店	スーパー					
(22年=100)		千㎡	戸	台	百万円	百万円	百万円	百万円	百万円	百万円	
108.7	105.7	7,942	58,427	3,697,649	836,204	861,457	-	-	-	-	平成23年
103.7	105.9	7,823	61,617	3,711,794	841,712	857,008	-	-	-	-	24
105.3	103.3	9,053	69,335	3,725,312	889,464	854,388	-	-	-	-	25
107.3	102.3	8,423	64,528	3,743,080	927,558	867,315	-	431,902	297,221	176,973	26
105.7	109.0	7,894	64,204	3,749,021	939,011	878,043	-	423,912	344,383	176,145	27
107.2	105.5	605	5,285	3,727,955	78,666	72,733	-	40,563	27,868	14,195	27年 3月
106.4	106.0	776	4,491	3,729,916	71,937	71,172	-	32,515	28,493	14,803	4
106.5	106.9	513	3,882	3,731,762	74,038	75,596	-	34,141	29,312	16,374	5
105.6	107.3	788	7,345	3,732,730	72,701	72,622	-	33,427	29,151	14,083	6
108.0	109.3	614	4,358	3,738,021	87,678	74,847	65,662	39,345	30,417	15,065	7
102.2	109.6	802	6,163	3,739,624	68,379	74,783	64,156	37,288	29,171	15,369	8
105.7	111.0	679	5,975	3,746,550	69,074	68,994	60,304	30,404	27,850	13,836	9
106.4	112.2	848	6,780	3,745,808	75,801	72,202	62,999	30,263	29,873	14,622	10
103.7	113.6	686	5,231	3,748,310	82,283	71,803	58,993	34,454	28,662	14,595	11
100.4	113.0	613	5,856	3,749,021	110,280	87,685	63,923	46,371	32,591	18,669	12
102.5	113.4	585	4,731	3,752,088	79,097	73,317	58,335	35,639	28,214	13,114	28年 1月
102.9	108.9	663	5,746	3,752,301	67,104	66,634	56,121	30,111	29,467	12,728	2
105.2	107.4	689	6,338	3,734,702	77,418	71,189	62,523	37,456	31,387	14,685	3
105.1	107.2	684	6,513	3,738,602	69,350	70,708	61,746	32,264	31,920	15,744	4
101.3	106.3	1,084	5,705	3,740,389	70,257	72,999	63,192	32,631	31,499	16,379	5
r96.6	r105.4	817	6,341	3,743,774	68,470	70,908	63,256	33,647	31,323	14,415	6
p97.8	p102.5	711	6,102	3,748,338	r86,272	r75,080	r69,437	r41,110	r32,812	r16,042	7
...	...	603	5,581	3,749,179	p63,539	p72,929	p67,716	p32,178	p30,737	p15,079	8
...	9
大阪府統計課		国土交通省		近畿運輸局	近畿経済産業局		経済産業省			資料出所	

【注】(6)、(7)各年は原指数、各月は季節調整済指数。

(11)従業者50人以上の小売店。平成27年7月分から「大型小売店」を「百貨店・スーパー」に名称変更。

(13)～(15)平成27年7月分から「専門量販店販売統計調査」は「商業動態統計調査」に統合。

主要指標

(6)生産 指数	(7)生産者 製品在庫指数	(8) 着工建築物 床面積	(9) 着工住宅 新設戸数	(10)自動車 保有台数 (年月末)	(11) 百貨店・スーパー販売額		(12) コンビニエンス ストア販売額	(13) 家電大型専門店 販売額	(14) ドラッグストア 販売額	(15) ホームセンター 販売額	年 月
					百貨店	スーパー					
(22年=100)		千㎡	戸	千台	億円	億円	億円	億円	億円	億円	
97.2	104.3	126,509	834,117	79,242	66,606	129,327	87,747	-	-	-	平成23年
97.8	110.4	132,609	882,797	79,882	66,389	129,527	94,772	-	-	-	24
97.0	107.4	147,673	980,025	80,411	67,195	130,579	98,724	-	-	-	25
99.0	109.5	134,021	892,261	81,010	68,274	133,699	104,232	45,311	49,375	33,452	26
97.8	113.0	129,624	909,299	81,246	68,258	132,233	109,957	42,467	53,609	33,012	27
98.2	113.3	9,789	69,887	80,670	6,025	11,126	9,058	4,076	4,400	2,605	27年 3月
98.8	113.3	11,609	75,617	80,736	5,223	10,858	8,796	3,166	4,222	2,855	4
96.7	113.0	10,538	71,720	80,801	5,418	11,510	9,348	3,293	4,619	3,193	5
98.4	114.0	12,214	88,118	80,899	5,393	11,020	9,087	3,252	4,540	2,702	6
97.4	113.2	11,583	78,263	80,992	6,191	10,867	10,032	4,135	4,709	2,831	7
96.8	113.4	11,012	80,255	81,027	4,832	11,225	9,961	3,804	4,675	2,862	8
97.0	113.3	10,745	77,872	81,172	4,941	10,173	9,189	3,111	4,342	2,579	9
98.3	112.0	10,913	77,153	81,177	5,496	10,576	9,484	3,050	4,551	2,749	10
97.1	112.3	10,737	79,697	81,222	5,992	10,499	8,990	3,358	4,432	2,716	11
95.9	112.7	10,286	75,452	81,246	7,826	13,099	9,718	4,575	5,000	3,376	12
98.4	112.4	9,245	67,815	81,318	5,869	11,044	8,849	3,737	4,447	2,431	28年 1月
93.2	112.2	10,228	72,831	81,328	4,912	9,974	8,453	2,989	4,436	2,234	2
96.7	115.3	10,495	75,744	80,901	5,831	10,633	9,371	3,818	4,698	2,630	3
97.3	113.4	10,845	82,398	81,014	5,012	10,443	9,190	3,137	4,625	2,949	4
94.6	113.9	12,006	78,728	81,052	5,125	10,854	9,593	3,224	4,794	3,148	5
96.8	114.0	12,041	85,953	81,161	5,183	10,492	9,436	3,336	4,763	2,719	6
r96.5	r111.2	11,071	85,208	81,285	r6,165	r11,045	r10,416	r4,202	r4,985	r2,935	7
p98.0	p111.3	11,877	82,242	...	p4,529	p11,011	p10,295	p3,383	p4,839	p2,782	8
...	9
経済産業省		国土交通省		経済産業省			経済産業省			資料出所	

【注】(6)、(7)各年は原指数、各月は季節調整済指数。

(11)従業者50人以上の小売店。平成27年7月分から「大型小売店」を「百貨店・スーパー」に名称変更。

(13)～(15)平成27年7月分から「専門量販店販売統計調査」は「商業動態統計調査」に統合。

大 阪 府 の

年 月	(16) 外国貿易		(17) 企業倒産		(18) 銀行勘定(年月末)		(19)	(20)	(21)
	輸 出	輸 入	件 数	負債金額	預 金	貸 出	手形 交換高	消費者 物価指数	府内総生産 (名目)
	百万円	百万円	件	百万円	億円	億円	億円	(2015年=100)	百万円
平成23年	7,749,884	8,975,821	2,029	295,310	548,462	363,100	313,398	96.3	33,769,461
24	7,150,542	9,243,830	1,711	539,937	556,965	368,330	307,136	96.4	33,378,539
25	7,903,116	10,557,299	1,461	210,701	567,339	367,235	324,090	96.6	33,815,397
26	8,718,763	11,316,807	1,342	164,247	574,691	374,225	309,996	99.0	...
27	9,227,388	10,565,480	1,205	118,809	588,163	373,699	286,848	100.0	...
27年 3月	804,262	853,136	116	22,295	584,972	377,606	32,506	99.6	...
4	765,145	867,937	100	8,016	585,626	371,496	26,324	100.2	...
5	716,544	792,520	91	4,235	589,940	370,290	20,005	100.3	...
6	791,949	855,176	111	16,181	586,591	369,583	29,188	100.1	...
7	777,086	969,915	106	9,201	585,340	369,635	23,343	99.9	...
8	766,553	849,531	99	4,468	585,145	369,281	22,074	100.2	...
9	830,549	882,511	86	10,101	586,537	373,222	21,874	100.3	...
10	824,749	953,445	102	14,791	582,722	369,930	18,462	100.4	...
11	731,167	917,597	99	4,486	589,783	370,945	21,310	100.2	...
12	758,454	824,048	96	5,785	588,163	373,699	22,990	100.1	...
28年 1月	660,095	811,587	92	20,768	586,665	372,689	21,921	100.0	...
2	671,744	739,871	108	8,694	592,702	370,889	40,503	100.1	...
3	749,520	771,894	102	38,777	609,891	374,042	142,399	100.2	...
4	721,693	724,524	98	7,894	611,942	370,336	205,404	100.0	...
5	645,103	687,542	88	9,361	615,460	369,229	206,979	100.1	...
6	731,139	743,786	103	9,849	614,209	370,083	268,752	99.7	...
7	694,284	r714,001	86	8,370	611,491	370,733	235,654	99.6	...
8	706,147	p754,774	99	19,352	613,471	369,638	246,020	r99.6	...
9	100	8,813	p99.5	...
資料出所	大 阪 税 関		(株)東京商工リサーチ		大阪銀行協会		大阪手形 交 換 所	総務省 大阪府統計課	大 阪 府 統 計 課

【注】(16)大阪税関本関・堺税関支署・堺税関支署岸和田出張所・関西空港税関支署の合計額。
 (17)負債金額1,000万円以上のもの、内整理その他を含む。(18)各年月末現在。
 (20)大阪市内のもの。総合指数。速報値(p)は大阪府が独自に集計したもの。(21)各年は年度値。

全 国 の

年 月	(16) 外国貿易		(17) 企業倒産		(18) 国 内		(19)	(20)	(21) G. D. P	
	輸 出	輸 入	件 数	負債金額	預 金	貸 出	手形 交換高	消費者 物価指数	国内総生産 (名目)	
	十億円	十億円	件	百万円	十億円	十億円	十億円	(2015年=100)	億円	
平成23年	65,546	68,111	12,734	3,592,920	598,668	425,858	379,631	96.3	4,715,787	
24	63,748	70,689	12,124	3,834,563	613,690	433,823	369,203	96.2	4,753,317	
25	69,774	81,243	10,855	2,782,347	640,633	449,134	366,445	96.6	4,790,837	
26	73,093	85,909	9,731	1,874,065	660,844	461,147	332,655	99.2	4,868,712	
27	75,614	78,406	8,812	2,112,382	679,106	475,937	299,032	100.0	4,992,112	
27年 3月	6,927	6,703	859	223,631	676,336	465,464	31,692	99.7	1,234,941	
4	6,549	6,607	748	192,779	673,889	460,756	25,974	100.2		
5	5,738	5,953	724	127,755	678,655	462,447	23,438	100.4		
6	6,505	6,566	824	126,861	678,820	464,740	31,351	100.2		
7	6,663	6,924	787	120,068	674,054	465,907	24,373	100.1		
8	5,880	6,448	632	97,896	673,470	465,905	23,205	100.2		
9	6,413	6,535	673	270,898	676,940	470,471	23,440	100.3		
10	6,541	6,437	742	106,241	673,540	468,785	20,753	100.2		
11	5,979	6,366	711	141,650	679,175	471,254	23,663	99.9		
12	6,338	6,199	699	385,353	679,106	475,937	24,123	99.8		
28年 1月	5,351	5,999	675	126,927	677,992	475,000	21,062	99.5		1,249,279
2	5,704	5,464	723	163,516	687,209	473,374	25,589	99.6		
3	6,457	5,708	746	175,899	704,814	480,044	37,564	99.7		
4	5,889	5,068	695	103,344	713,531	475,438	36,373	99.9		
5	5,092	5,135	671	115,852	714,947	475,966	40,915	100.0		
6	6,026	5,335	763	108,227	715,380	478,005	47,151	99.9		
7	5,729	r5,219	712	124,019	711,968	478,318	38,793	99.6		
8	5,317	p5,336	726	126,049	42,930	99.7		
9	650	85,320		
資料出所	財 務 省		(株)東京商工リサーチ		日 本 銀 行		全 国 銀行協会	総務省 統計局	内 閣 府	

【注】(16)通関実績。(17)負債額1,000万円以上のもの、内整理その他を含む。(18)各年月末現在。
 (20)総合指数。(21)93SNAによる原系列。

主要指標 (つづき)

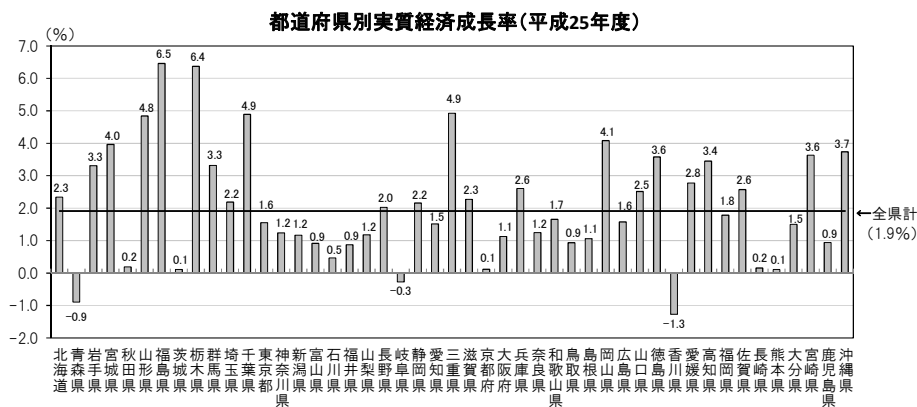
(22)	(23)	年月
交通事故 発生件数	刑法犯 認知件数	
件	件	
49,644	177,248	平成23年
48,212	168,115	24
46,110	151,413	25
42,729	148,257	26
40,607	132,471	27
3,725	11,082	27年 3月
3,499	10,580	4
3,124	11,211	5
3,263	12,060	6
3,480	11,704	7
3,317	r11,171	8
3,135	p11,480	9
3,415	p11,988	10
3,305	p10,736	11
4,105	p10,064	12
2,726	p9,256	28年 1月
3,084	p9,026	2
3,435	p10,031	3
2,930	p9,940	4
3,077	p11,493	5
2,993	p10,638	6
3,097	p10,755	7
3,298	p11,319	8
...	...	9
大阪府警察本部	資料出所	

統計資料室 新着資料のご紹介

平成28年9月到着分から一部概要を紹介します。

『県民経済計算年報 平成28年版』

本年報は、都道府県・政令市が推計した平成25年度県民経済計算を内閣府が編集したものです。平成25年度の県内総生産(生産側)の実質経済成長率を県別にみると、プラス成長は福島県6.5%など44都道府県(大阪府は1.1%)でした。マイナス成長は、青森県、岐阜県、香川県の3県でした。



—統計表利用の手引—

・単位未満は四捨五入 ・0.0は単位未満 ・pは概数 ・rは改訂 …は不詳 ・-は皆無

主要指標 (つづき)

(22)	(23)	(24) 国際収支			(25) 外貨準備高 (年月末)	(26) 日本 銀行券 発行高	(27) 財政 資金対 民間収支	(28) 企業 物価指数	(29) 東証 株価指数	(30) 家計		年月
		経常	貿易収支	サービス収支						可処分所得	消費支出	
交通事故 発生件数	刑法犯 認知件数	億円	億円	億円	百万ドル	十億円	十億円	(22年=100)	(43年=100)	円	円	
692,084	1,502,951	104,013	-3,302	-27,799	1,295,841	83,997	25,329	101.5	820.80	420,394	308,524	平成23年
665,157	1,403,167	47,640	-42,719	-38,110	1,268,125	86,653	38,664	100.6	768.64	425,330	314,229	24
629,033	1,314,140	44,566	-87,734	-34,786	1,266,815	90,143	107,114	101.9	1,125.94	426,234	318,707	25
573,842	1,212,163	38,805	-104,653	-30,335	1,260,548	93,082	131,634	105.1	1,263.58	423,907	318,650	26
p536,899	1,098,969	164,127	-6,288	-16,784	1,233,214	98,430	105,864	102.7	1,554.16	427,447	315,428	27
p47,850	89,117	27,870	6,692	1,539	1,245,316	89,673	1,702	103.5	1,553.83	363,405	352,164	27年 3月
p44,683	89,731	13,259	-1,320	-5,316	1,250,073	91,029	9,502	103.6	1,590.91	383,966	333,126	4
p42,044	97,187	18,536	-487	869	1,245,755	89,732	16,114	103.8	1,626.44	327,593	317,187	5
p42,470	100,600	5,410	1,227	-1,969	1,242,935	90,583	-5,076	103.6	1,652.72	581,603	293,439	6
p44,836	97,301	17,938	-880	-2,067	1,242,316	91,044	17,345	103.2	1,637.30	472,281	315,503	7
p43,249	94,089	16,249	-3,292	421	1,244,150	91,387	14,584	r102.5	1,613.59	391,486	317,478	8
p42,213	r92,960	14,521	684	-593	1,248,936	91,562	1,620	102.1	1,455.30	338,999	299,276	9
p47,184	p100,010	14,018	2,051	-3,832	1,244,211	92,600	11,399	101.4	1,506.15	405,744	310,411	10
p44,969	p90,359	11,059	-3,041	603	1,233,008	93,159	14,072	101.3	1,582.45	345,613	295,107	11
p51,489	p85,263	9,401	1,943	-1,983	1,233,214	98,430	-1,003	r100.9	1,551.34	752,949	340,060	12
p38,706	p73,911	5,901	-4,316	-1,862	1,248,107	94,790	16,697	r99.9	1,412.22	356,459	312,789	28年 1月
p39,230	p75,465	23,874	4,023	1,653	1,254,149	95,147	14,244	r99.6	1,324.59	395,343	298,302	2
p42,634	p81,552	29,862	8,828	2,623	1,262,099	95,595	-3,633	r99.5	1,358.30	369,984	335,485	3
p38,679	p81,509	r18,313	r6,886	r-4,142	1,262,509	97,104	5,149	r99.1	1,335.67	388,392	337,313	4
p39,391	p90,816	r17,827	r458	r823	1,253,967	95,267	18,462	r99.2	1,334.43	313,865	307,961	5
p39,565	p85,647	r9,815	r7,615	r-1,632	1,265,402	95,988	-1,914	r99.1	1,288.83	591,909	277,511	6
p41,469	p85,396	p19,382	p6,139	p-2,223	1,264,750	96,484	22,744	r99.1	1,291.30	469,929	303,880	7
p43,439	P88,535	p20,008	p2,432	p-525	1,256,053	96,351	17,763	r98.8	1,303.93	391,699	302,003	8
...	p83,259	1,260,145	p98.8	9
警察庁	財務省	日本銀行	東京証券取引所	総務省統計局	資料出所							

【注】(25)、(26)各年月末現在。(27)各年は年度合計、-は受超。(28)国内企業物価指数の総平均。(29)東京市場第1部上場全銘柄の平均。(30)家計調査による勤労者世帯のもの、各年は月平均。

大阪管区気象台気象概況

(気象庁)

年月	気 温				降水量			日照時間	
	日平均	最高値	最低値	平年(平均)	合 計	1時間最大	平 年	総 数	平 年
	℃	℃	℃	℃	mm	mm	mm	時間	時間
平成25年	16.6	36.7	-2.9	16.9	1,519.5	58.0	1,279.0	2,058.2	1,996.4
26	17.1	38.4	-1.1		1,418.0	49.0		2,299.5	
27	17.2	38.0	0.0		1,648.5	25.5		2,006.2	
27年 10月	19.0	27.9	10.0	19.0	40.5	16.5	112.3	231.2	163.9
11	15.2	25.2	6.1	13.6	111.5	7.5	69.3	120.4	148.5
12	10.1	22.5	1.7	8.6	90.0	25.5	43.8	144.3	151.6
28年 1月	6.8	16.3	-3.5	6.0	66.5	7.5	45.4	161.3	142.6
2	7.4	20.3	-0.5	6.3	81.0	8.5	61.7	170.4	135.4
3	10.8	22.0	0.8	9.4	91.0	8.5	104.2	207.0	159.5
4	16.6	27.5	5.5	15.1	127.5	12.5	103.8	168.0	188.6
5	21.2	30.7	11.7	19.7	136.5	19.5	145.5	229.7	194.3
6	23.3	32.3	14.4	23.5	325.0	40.5	184.5	148.0	156.2
7	28.0	36.3	21.8	27.4	66.0	6.5	157.0	214.1	182.1
8	29.5	38.1	20.8	28.8	161.5	30.5	90.9	262.6	216.9
9	25.8	34.8	19.2	25.0	183.5	20.0	160.7	106.2	156.7

【注】平年値は1981-2010年の30年間の観測値の平均をもとに算出。

人口動態

(総務省「住民基本台帳人口移動報告」・厚生労働省「人口動態統計月報」)

年月	(1) 人口動態							(2) 住民登録人口移動			(3) 社会増減
	出生	死亡	乳児死亡 (再掲)	自然増減	死産	婚姻	離婚	転出	転入		
	人	人	人	人	人	件	件	人	人	人	
平成25年	72,054	81,864	136	-9,810	1,661	48,596	18,104	149,904	153,281	3,377	
26	69,968	81,653	138	-11,685	1,621	46,934	17,834	149,533	149,142	-391	
27	70,596	83,578	125	-12,982	1,520	46,688	18,101	154,117	156,413	2,296	
28年 3月	5,674	7,741	8	-2,067	116	5,067	1,880	29,008	31,727	2,719	
4	5,574	6,753	11	-1,179	125	3,503	1,435	23,078	23,293	215	
5	5,863	6,565	19	-702	128	3,777	1,426	11,848	11,751	-97	
6	9,541	9,732	191	
7	9,995	9,911	-84	
8	11,030	11,151	121	

【注】(1)厚生労働省統計情報部「人口動態統計月報(概数)」による。各年は確定数(日本人に関するもの)。

(2)総務省統計局「住民基本台帳人口移動報告月報」による。

(3)「-」は転出超過。

外国貿易額

(大阪税関)

年月	総 額		大 阪		堺		岸 和 田		関 西 空 港	
	輸 出	輸 入	輸 出	輸 入	輸 出	輸 入	輸 出	輸 入	輸 出	輸 入
	百万円	百万円	百万円	百万円	百万円	百万円	百万円	百万円	百万円	百万円
平成25年	7,903,116	10,557,299	3,009,742	4,855,847	514,345	2,275,021	7,823	60,235	4,371,206	3,366,196
26	8,718,763	11,316,807	3,262,814	5,147,365	554,727	2,531,230	10,281	57,265	4,890,942	3,580,947
27	9,227,388	10,565,480	3,419,611	5,001,540	493,655	1,599,733	7,385	58,469	5,306,737	3,905,738
28年 3月	749,520	771,894	289,192	374,740	38,931	96,283	698	3,805	420,699	297,066
4	721,693	724,524	262,017	368,035	36,396	90,826	583	4,606	422,697	261,057
5	645,103	687,542	234,560	345,192	42,587	81,343	758	3,678	367,198	257,329
6	731,139	743,786	274,587	355,016	36,049	92,596	780	4,461	419,723	291,713
7	694,284	r714,001	254,756	r353,256	36,393	r94,387	651	r3,563	402,484	r262,795
8	706,147	p754,774	249,242	p369,496	37,893	p98,050	584	p4,430	418,428	p282,798

【注】 通関実績による。

百貨店販売額

(近畿経済産業局「商業動態統計調査」)

年月	総額		衣料品	身の回り品	飲食品	家具	家電家庭用品	その他の商品	食堂喫茶	商品券
	百万円	%								
平成25年	889,464	105.7	293,111	126,238	263,591	10,987	28,682	139,887	26,968	29,164
26	927,558	104.3	299,856	138,165	271,822	10,782	29,108	153,663	24,162	28,927
27	939,011	101.2	293,427	141,490	268,907	9,875	27,850	174,775	22,686	27,654
28年 3月	77,418	98.4	24,468	11,412	20,899	717	2,634	15,507	1,780	2,140
4	69,350	96.4	22,516	10,486	17,663	685	2,154	14,433	1,413	1,884
5	70,257	94.9	22,291	10,905	18,494	639	2,140	14,247	1,540	1,837
6	68,470	94.2	19,971	9,883	20,441	619	2,234	13,849	1,474	2,790
7月r	86,272	98.4	25,015	12,447	28,491	802	2,532	15,159	1,827	3,179
8月p	63,539	92.9	16,043	9,140	20,253	703	2,138	13,470	1,791	1,489

【注】百貨店とは、日本標準産業分類の百貨店、総合スーパーのうち、スーパー(従業者50人以上で、売場面積1,500㎡以上でかつ売場面積の50%以上についてセルフサービス方式を採用している商店)を除く売場面積が1,500㎡(政令指定都市の場合3,000㎡)以上の事業所。商品券は、総額に含まれない。

スーパー販売額

(近畿経済産業局「商業動態統計調査」)

年月	総額		衣料品	身の回り品	飲食品	家具	家電家庭用品	その他の商品	食堂喫茶	商品券
	百万円	%								
平成25年	854,388	99.7	75,853	17,107	570,769	5,430	31,241	151,986	2,002	1,446
26	867,315	101.5	71,489	16,805	582,953	5,329	31,394	157,772	1,572	1,476
27	878,043	101.2	67,831	16,294	608,983	4,143	32,562	147,225	1,005	1,461
28年 3月	71,189	97.9	5,097	1,355	50,837	198	2,700	10,919	83	119
4	70,708	99.3	5,616	1,295	50,097	187	2,418	11,022	72	100
5	72,999	96.6	5,969	1,314	51,967	231	2,445	11,001	73	91
6	70,908	97.6	5,840	1,247	50,444	219	2,488	10,602	68	92
7月r	75,080	103.1	6,167	1,399	52,927	235	2,734	11,543	75	132
8月p	72,929	97.5	4,591	1,288	53,145	186	2,438	11,206	74	153

【注】スーパーとは、従業者50人以上、かつ売り場面積1,500㎡以上で、その売り場面積の50%以上についてセルフサービス方式を採用している小売事業所。商品にあらかじめ値段がつけられ、客が自分で商品を取り集め、売場の出口などに設けられた勘定場で、一括して代金を支払う形式となっていること。商品券は、総額に含まれない。

自動車保有台数

(近畿運輸局大阪運輸支局)

年月	総数	貨物用自動車			乗合用自動車	乗用自動車				特殊用途車	二輪車
		総数	うち小型車	うち軽自動車		総数	普通車	小型車	軽四輪車		
平成25年	3,725,312	676,652	194,847	360,610	9,449	2,735,125	926,657	1,078,785	729,683	67,016	237,070
26	3,743,080	673,864	194,149	356,310	9,569	2,753,775	934,567	1,055,200	764,008	68,157	237,715
27	3,749,021	670,495	193,419	351,807	9,970	2,762,005	942,838	1,033,402	785,765	69,433	237,118
28年 3月	3,734,702	667,600	192,960	348,641	10,125	2,754,197	945,078	1,023,506	785,613	69,760	233,020
4	3,738,602	667,660	192,839	348,841	10,102	2,756,484	945,738	1,022,262	788,484	69,813	234,543
5	3,740,389	667,624	192,817	348,744	10,110	2,757,537	946,753	1,020,913	789,871	69,809	235,309
6	3,743,774	667,715	192,643	348,800	10,164	2,760,313	949,385	1,019,768	791,160	69,914	235,668
7	3,748,338	667,445	192,789	348,333	10,213	2,764,372	951,605	1,019,626	793,141	70,121	236,187
8	3,749,179	667,083	192,638	348,109	10,228	2,765,192	952,701	1,018,218	794,273	70,151	236,525

【注】各年月末現在。

関西国際空港運営状況

(関西エアポート(株))

年月	航空機発着回数			航空旅客数			貨物扱量			
	国際線	国内線	回	国際線	うち外国人旅客	国内線	国際貨物	国内貨物	t	
平成25年	131,923	84,991	46,932	17,810,634	11,814,124	4,642,430	5,996,510	659,585	636,042	23,543
26	141,565	93,154	48,411	19,354,031	13,053,002	6,307,865	6,301,029	722,732	700,325	22,407
27	163,506	112,019	51,487	23,218,429	16,253,996	10,015,217	6,964,433	719,331	697,374	21,957
28年 3月	14,867	10,898	3,969	2,180,203	1,610,882	980,313	569,321	62,554	60,586	1,968
4	14,718	10,742	3,976	2,099,436	1,588,922	1,151,210	510,514	59,810	58,290	1,520
5	14,818	10,703	4,115	1,986,974	1,439,128	942,570	547,846	55,944	54,440	1,504
6月r	14,425	10,500	3,925	2,019,518	1,502,207	1,001,047	517,311	58,894	57,372	1,522
7月p	15,472	11,229	4,243	2,269,441	1,699,144	1,155,590	570,297	59,382	57,873	1,509
8月p	15,433	11,229	4,204	2,373,548	1,768,500	1,073,360	605,048	59,512	58,050	1,462

【注】航空機発着回数には、旅客便、貨物便の他、空輸機、燃料給油機、プライベート機、特別機、回転翼機等を含む。

宿泊施設利用状況

(観光庁「宿泊旅行統計」)

年 月	宿泊施設数	延べ宿泊者数			うち外国人延べ宿泊者数	実宿泊者数	観光目的		うち外国人実宿泊者数
		観光的目的 50%以上	観光的目的 50%未満	観光的目的 50%以上			観光的目的 50%未満		
	箇所	人	人	人	人	人	人	人	人
平成25年	588	23,881,430	6,143,710	17,737,720	4,314,500	17,325,850	4,395,310	12,930,540	2,773,240
26	560	28,369,250	8,925,400	19,381,060	6,200,160	19,840,130	6,251,760	13,525,590	3,915,850
27	586	30,366,080	11,538,240	18,758,250	8,965,670	21,036,690	8,028,000	12,959,950	5,348,360
28年 2月	577	2,446,180	985,030	1,461,160	902,880	1,681,820	664,050	1,017,770	542,920
3		2,765,280	1,156,150	1,609,140	838,570	1,949,810	809,400	1,140,410	509,210
4		2,645,750	1,163,150	1,482,600	986,800	1,861,910	806,570	1,055,340	591,890
5		2,496,440	1,105,860	1,390,580	837,790	1,739,810	757,310	982,500	504,840
6		2,448,780	1,056,440	1,392,340	894,190	1,714,220	723,850	990,370	522,800
7		2,857,930	1,256,810	1,601,130	1,053,180	1,965,430	836,450	1,128,980	617,270
8									

【注】1.月別の数値は暫定値である。
2.各年の宿泊施設数は年末現在。
3.平成28年各月の宿泊施設数は形成28年1月1日現在の施設数。

建築動態

(国土交通省「建設統計月報」)

年 月	着 工 建 築 物							
	総 数		建 築 主 別					
	工事費予定額	床面積	官公庁		会社・団体		個人	
	百万円	m ²	百万円	m ²	百万円	m ²	百万円	m ²
平成25年	1,473,920	9,052,797	69,062	382,198	981,452	6,314,152	423,405	2,356,447
26	1,500,306	8,423,489	98,558	434,076	1,028,325	5,962,615	373,423	2,026,798
27	1,644,757	7,894,299	56,908	259,611	1,232,942	5,724,663	354,907	1,910,025
28年 3月	130,221	689,255	961	9,965	99,150	518,654	30,109	160,636
4	123,811	683,768	14,002	74,238	82,013	460,762	27,796	148,768
5	155,540	1,083,515	572	5,142	123,663	908,862	31,305	169,511
6	167,348	817,080	9,841	32,677	122,106	597,243	35,402	187,160
7	138,984	710,750	16,789	58,798	90,206	481,085	31,990	170,867
8	112,389	603,306	2,706	11,007	76,711	415,360	32,972	176,939

年 月	着 工 建 築 物			着 工 住 宅				(5) 滅失建物		
	構造別床面積			(4) 総 数		(うち) 新設住宅		床面積	(うち) 住宅	
	(1)木造	(2)鉄筋コンクリート	(3)その他	戸数	床面積	戸数	床面積		戸数	床面積
	m ²	m ²	m ²	戸	m ²	戸	m ²	m ²	戸	m ²
平成25年	2,804,060	2,701,211	3,547,526	71,080	5,521,460	69,335	5,407,698	313,644	3,124	291,502
26	2,377,691	2,783,019	3,262,779	66,236	4,801,193	64,528	4,708,952	333,222	3,378	309,104
27	2,423,869	2,457,225	3,013,205	65,485	4,567,462	64,204	4,493,778	239,479	2,313	219,957
28年 3月	206,528	301,972	180,755	6,510	448,571	6,338	436,287	15,919	119	13,242
4	200,321	276,383	207,064	6,647	449,813	6,513	434,073	16,671	160	16,396
5	231,496	304,175	547,844	5,822	403,880	5,705	399,049	19,601	151	18,092
6	212,392	309,895	294,793	6,489	452,689	6,341	447,536	24,021	196	23,049
7	206,460	253,660	250,630	6,231	438,263	6,102	435,291
8	227,267	166,064	209,975	5,710	423,138	5,581	419,770

【注】(1)床面積10平方メートル以上の建築物(増改築を含む)。
(2)鉄骨鉄筋コンクリート造を含む。
(3)鉄骨造、石造、レンガ造(コンクリートブロック)など不燃建築物を含む。
(4)新設とその他(住宅の戸数が増加しないもの)の計を含む。
(5)除却と災害の木造合計。

都市別建築動態 (着工)

(国土交通省「建設統計月報」)

都 市	(1) 建築物		新設住宅		都 市	(1) 建築物		新設住宅	
	28年 7月	28年 8月	28年 7月	28年 8月		28年 7月	28年 8月	28年 7月	28年 8月
大 阪 市	233,715	215,254	2,276	2,376	河内長野市	6,771	9,013	30	24
堺 市	27,654	70,113	204	471	松 原 市	4,684	12,667	56	81
岸 和 田 市	9,079	12,603	53	79	大 東 市	4,579	7,915	42	75
豊 中 市	19,502	9,230	209	132	和 泉 市	46,818	24,729	58	40
池 田 市	10,101	5,874	107	107	箕 面 市	7,561	11,625	78	89
吹 田 市	25,596	13,993	447	99	柏 原 市	3,583	2,034	31	18
泉 大 津 市	6,452	5,916	16	20	羽 曳 野 市	12,931	4,832	148	30
高 槻 市	36,471	19,227	206	156	門 真 市	5,681	2,865	50	19
貝 塚 市	4,059	1,644	18	15	摂 津 市	76,521	4,718	852	70
守 口 市	22,652	9,240	135	50	高 石 市	5,349	4,283	44	31
枚 方 市	26,193	34,458	178	390	藤 井 寺 市	4,554	3,477	31	32
茨 木 市	15,286	17,987	149	209	東 大 阪 市	29,109	40,539	277	526
八 尾 市	17,825	18,196	98	138	泉 南 市	3,245	1,778	20	24
泉 佐 野 市	7,541	3,353	70	22	四 條 畷 市	1,990	2,315	16	19
富 田 林 市	12,076	3,386	47	38	交 野 市	5,498	4,725	31	49
寝 屋 川 市	6,973	6,328	50	61	大 阪 狭 山 市	3,150	3,327	26	30
					阪 南 市	747	4,074	6	4

【注】(1)床面積の合計。

大阪銀行協会社員銀行諸勘定

(社)大阪銀行協会

年月	預金		借入金		コールマネー		貸出金		コールローン		有価証券		現金・預け金	
	億円	億円	億円	億円	億円	億円	億円	億円	億円	億円	億円	億円	億円	億円
平成25年	567,339	2,547	0	367,235	22	25,107	17,571							
26	574,691	4,105	0	374,225	30	22,876	22,993							
27	588,163	3,169	0	373,699	67	20,365	23,866							
28年 3月	609,891	2,958	1,050	374,042	464	19,478	22,599							
4	611,942	2,952	1,300	370,336	1,863	19,709	23,638							
5	615,460	2,945	595	369,229	620	20,029	24,248							
6	614,209	3,677	820	370,083	509	20,486	28,415							
7	611,491	3,682	2,652	370,733	1,009	19,975	29,063							
8	613,471	3,684	2,100	369,638	1,008	20,612	29,398							

【注】各年月末現在。

中小金融機関の預金貸出状況

(商工組合中央金庫・農林中央金庫・(社)大阪府信用組合協会・JAバンク大阪信連・日本政策金融公庫)

年月	商工中金		農林中金		信用組合		農協組合		日本政策金融公庫	
	預金	貸出	預金	貸出	預金	貸出	預金	貸出	国民生活(貸出)	中小企業(貸出)
平成25年	4,284	11,309	24,778	4,295	27,218	15,759	45,188	7,879	7,611	9,597
26	4,306	11,181	27,017	4,736	28,351	16,852	46,241	7,011	7,584	9,411
27	4,495	11,250	31,014	5,104	29,334	17,638	47,340	6,933	7,526	9,179
28年 4月	4,622	11,060	32,235	5,786	29,606	17,918	47,248	6,730	7,433	8,973
5	4,497	10,865	32,454	5,794	29,513	17,925	46,955	6,694	7,440	8,913
6	4,606	11,086	33,352	6,162	29,676	17,829	47,805	6,659	7,441	8,835
7	4,593	11,038	33,854	6,365	29,545	18,010	47,979	6,638	7,423	8,798
8	4,462	10,809	33,492	6,337	29,586	18,174	48,012	6,642	7,445	8,742
9	4,598	10,978	33,901	6,142	29,849	18,347	7,462	...

【注】1. 各金融機関とも府内店舗分の計算である。
2. 各年月末現在。
3. 日本政策金融公庫(中小企業事業)は、平成20年10月分より設備貸与機関貸付を除く。

手形交換状況

(大阪手形交換所・全国銀行協会)

年月	交換高		不渡手形		取引停止処分		全国交換高	
	枚数	金額	枚数	金額	枚数	金額	枚数	金額
平成25年	10,908	324,090	5,616	129	662	737	73,051	3,664,450
26	10,325	309,996	4,883	97	732	1,089	68,864	3,326,554
27	9,621	286,848	3,954	81	404	827	64,100	2,990,323
28年 3月	777	142,399	408	7	33	38	5,198	375,643
4	637	205,404	127	2	47	70	4,179	363,730
5	841	206,979	400	5	27	22	5,643	409,153
6	779	268,752	209	4	32	46	5,166	471,507
7	700	235,654	171	2	14	9	4,560	387,931
8	830	246,020	288	4	23	39	5,598	429,296

【注】1. 取引停止処分は店舗届出による件数。2. 不渡手形は返還日による月合計。

会社倒産状況

(株)東京商工リサーチ関西支社)

年月	総数		製造業		卸・小売業		建設業		運輸・通信業		サービス業		その他	
	件数	負債額	件数	負債額	件数	負債額	件数	負債額	件数	負債額	件数	負債額	件数	負債額
平成25年	1,461	210,701	250	54,464	406	50,819	307	21,365	123	18,294	324	30,608	51	35,151
26	1,342	164,247	202	28,279	392	40,511	248	21,762	90	10,273	364	38,554	46	24,868
27	1,205	118,809	205	24,227	363	42,057	226	16,993	69	4,449	290	12,095	52	18,988
28年 4月	98	7,894	17	1,028	31	3,764	16	828	5	465	26	559	3	1,250
5	88	9,361	10	2,709	25	5,157	19	825	5	172	28	488	1	10
6	103	9,849	14	1,394	40	4,785	15	1,206	7	556	20	1,177	7	731
7	86	8,370	19	3,764	28	936	12	1,540	5	70	21	2,030	1	30
8	99	19,352	15	1,495	30	2,123	22	1,424	8	668	18	380	6	13,262
9	100	8,813	14	1,960	30	3,043	21	1,107	5	68	23	484	7	2,151

【注】1. 負債額1,000万円以上のもので、内整理その他を含む。各月は月末現在。
2. その他は、上記以外のものである。

職業紹介状況

(大阪労働局職業安定部「労働市場月報」)

年度月	一 般					中高年齢者等	
	新規求職申込件数	就職件数	就職率	新規求人数	充足数	新規求職申込件数	就職率
	件	件	%	人	%	件	%
平成25年度	39,843	12,752	32.0	65,310	13,811	14,840	34.9
26	37,184	11,861	31.9	65,525	12,780	14,853	34.2
27	34,889	10,317	29.6	67,873	11,320	14,496	32.2
28年 2月	36,224	9,996	27.6	78,176	10,949	15,487	29.4
3	37,486	11,183	29.8	68,824	12,505	15,831	33.3
4	41,855	11,513	27.5	69,124	12,439	18,933	28.5
5	34,491	10,289	29.8	67,153	11,229	14,390	33.4
6	33,569	11,031	32.9	71,685	12,249	13,872	37.0
7	30,732	9,423	30.7	68,749	10,382	13,029	33.2

【注】1. 就職率＝就職件数÷新規求職申込件数。2. 各年度は月平均。

雇用保険給付状況

(大阪労働局職業安定部「労働市場月報」)

年度月	一 般					就職促進給付金	
	被保険者数 (月末現在)	受給資格 決定件数	受給者 実人員	うち初回	支給金額	支給人員	支給金額
	人	件	人	人	千円	人	千円
平成25年度	3,302,285	11,569	37,637	8,460	4,950,476	2,479	769,637
26	3,348,381	11,178	33,864	7,940	4,440,910	2,456	759,507
27	3,402,347	10,717	31,781	7,536	4,230,442	2,641	833,624
28年 2月	3,406,320	8,826	29,369	6,910	3,640,645	2,462	810,536
3	3,402,347	9,634	28,632	6,409	3,983,452	2,423	787,575
4	3,409,835	17,662	26,929	6,387	3,878,932	2,474	772,052
5	3,444,968	12,252	28,088	9,372	3,929,976	2,885	903,558
6	3,458,994	9,649	30,162	7,096	4,096,826	2,956	921,545
7	3,459,835	9,116	29,860	6,292	3,873,464	2,935	922,111

【注】1.各年度は月平均。

全国健康保険協会管掌健康保険給付状況

(全国健康保険協会大阪支部)

年度月	事業所数	被保険者数	現物給付決定額		現金給付決定額		うち傷病手当金決定額		
			件数	金額	件数	金額	件数	日数	金額
	所	人	件	万円	件	万円	件	日	万円
平成25年度	141,121	1,665,154	32,416,561	37,901,279	2,514,204	4,908,374	75,038	2,491,607	1,450,208
26	146,907	1,730,217	33,431,369	39,382,359	2,513,767	4,960,716	75,003	2,513,165	1,464,921
27	155,724	1,779,707	35,174,261	42,280,747	2,566,332	5,009,766	75,976	2,593,026	1,503,680
28年 1月	154,557	1,776,442	2,788,143	3,417,947	219,458	435,361	6,379	216,955	127,479
2	155,308	1,780,620	3,197,201	3,795,019	214,519	423,275	6,248	220,614	127,803
3	155,724	1,779,707	3,300,552	4,014,322	211,269	437,966	6,847	238,369	137,086
4	156,829	1,804,097	2,940,557	3,453,300	208,471	460,280	6,674	212,842	123,397
5	157,804	1,814,193	2,947,585	3,440,926	209,753	364,607	8,264	206,934	119,942
6	158,830	1,819,670	3,008,873	3,631,778	212,071	376,710	8,096	230,682	133,427

【注】1. 全国健康保険協会大阪支部の取扱いである。
2. 各年度の事業所数・被保険者数は、年度末現在の数値。
3. 現物給付は、診療費(入院・入院外・歯科)、薬剤支給、入院時食事療養費生活療養費(標準負担額差額支給を除く)、訪問看護療養費の合計。
4. 現金給付は、入院時食事療養費生活療養費(標準負担額差額支給)、療養費、移送費、高額療養費、傷病手当金、埋葬料、出産育児一時金、出産手当金、世帯合算高額療養費、高額介護合算療養費の合計である。

生活保護状況

(大阪府福祉部地域福祉推進室社会援護課)

年度月	被保護 実世帯	被保護 実人員	扶助別被保護者数				扶助別被保護費				
			生活扶助	住宅扶助	医療扶助	その他	総額	生活扶助	住宅扶助	医療扶助	その他
	世帯	人	人	人	人	人	百万円	百万円	百万円	百万円	百万円
平成23年度	215,290	296,977	274,712	269,160	231,052	70,982	544,351	191,300	87,223	245,162	20,666
24	220,847	302,837	280,085	275,406	236,455	74,151	550,529	193,720	89,624	245,743	21,442
25	223,051	303,015	279,186	275,594	239,425	75,813	549,482	187,492	90,457	249,886	21,647
28年 1月	224,732	297,773	274,240	272,007	240,625	80,390	45,577	15,225	7,611	20,959	1,782
2	224,565	297,277	273,604	271,352	244,096	80,392	46,362	15,122	7,549	21,834	1,857
3	224,623	297,367	273,488	271,253	244,873	79,982	45,454	14,984	7,611	20,923	1,935
4	224,128	295,667	270,697	269,575	240,403	77,331	46,349	14,019	7,265	23,761	1,304
5	224,139	294,954	270,376	269,021	238,951	78,533	46,239	14,433	7,539	22,406	1,860
6	224,045	294,389	269,752	268,663	241,221	79,398	43,322	14,497	7,469	19,547	1,809

【注】1. 大阪府計(政令市、中核市を含む)の数字。2. 各年度については確報値、各月については速報値。
3. 各年度の被保護実世帯、実人員及び扶助別被保護者数については年度平均値、扶助別被保護費については年度合計値。
4. その他の内訳は、扶助別被保護者数については、教育、介護、出産、生業、葬祭の各扶助の合計値。扶助別被保護費については、前記各扶助に施設委託事務費及び就労自立給付金(平成26年7月分より)を加えた合計値。

電力需要量

(資源エネルギー庁)

年度月	総 数		特別高圧		高 圧		低 圧			
	電力需要量	当該月に 需要実績のある 小売電気事業者数	電力需要量	当該月に 需要実績のある 小売電気事業者数	電力需要量	当該月に 需要実績のある 小売電気事業者数	電力需要量	特定需要 (経過措置料金)	自由料金	当該月に 需要実績のある 小売電気事業者数
	千kWh	社	千kWh	社	千kWh	社	千kWh	千kWh	千kWh	社
28年 4月	4,390,047	66	1,314,828	20	1,403,658	62	1,671,561	1,350,592	320,969	8
5	4,164,221	76	1,398,263	21	1,355,255	66	1,410,703	1,119,206	291,497	22
6	4,240,937	76	1,448,794	21	1,543,618	66	1,248,525	999,583	248,942	22
7
8
9

【注】 1.「電気事業法等の一部を改正する法律」(第2弾改正)(平成26年6月11日成立)施行に伴い、電力調査統計(資源エネルギー庁)の内容が平成28年4月実績分から大幅に変更されたため経年比較が困難となった。このため、変更後(平成28年4月分)の数値から記載している。
2.「当該月に需要実績のある小売電気事業者数」の欄には、0.5MWh未満の場合はカウントしていない。

都市ガスの生産・消費量

(大阪ガス(株))

年 月	生 産 量	需 要 家 数		消 費 量				
		総 数	家庭用	総 量	家庭用	工業用	商業用	その他
	千m ³	戸	戸	千m ³	千m ³	千m ³	千m ³	千m ³
平成25年	5,884,818	4,018,467	3,823,003	3,837,177	1,189,109	1,790,412	516,964	340,692
26	5,808,180	4,049,458	3,852,179	3,755,202	1,187,530	1,741,523	500,143	326,006
27	5,581,358	4,081,079	3,882,146	3,623,299	1,161,899	1,658,020	493,760	309,618
28年 4月	439,426	4,097,671	3,898,257	304,110	118,817	127,437	35,576	22,280
5	416,386	4,097,827	3,898,426	266,486	90,460	126,483	32,567	16,976
6	422,500	4,099,155	3,899,736	249,590	60,344	133,795	35,623	19,828
7	454,937	4,100,157	3,900,722	263,781	51,279	141,429	43,921	27,152
8	432,184	4,103,290	3,903,705	270,177	40,131	140,295	54,445	35,306
9	427,498	4,105,098	3,905,410	267,286	39,663	142,655	51,817	33,151

【注】 1. 大阪ガス株式会社の府内におけるものである。
2. 需要家数はメーター数で年末現在。3. 10,750kcal/m³換算表示。

水道調定水量・給水量

(大阪広域水道企業団・大阪市水道局)

年度月	(1)大阪広域水道企業団		大 阪 市 営 水 道					
	上 水 道 調定水量	工業用水 調定水量	上 水 道 給水世帯数	上 水 道 調 定 水 量				工業用水 給 水 量
				総 量	一般用	業務用	湯屋用	
	千m ³	千m ³	世帯	千m ³	千m ³	千m ³	千m ³	千m ³
平成25年度	526,037	179,779	1,523,989	374,150	369,195	1,140	3,814	26,326
26	515,842	172,440	1,536,275	367,520	362,960	1,050	3,509	25,590
27	518,621	172,596	1,556,135	367,827	363,610	1,018	3,199	25,172
28年 3月	42,798	13,608	1,556,135	28,472	28,147	80	245	2,024
4	41,367	14,489	1,559,816	31,388	31,034	84	270	1,851
5	43,561	13,990	1,561,543	31,707	31,342	96	269	1,899
6	42,663	14,585	1,562,934	28,326	28,020	77	229	2,021
7	45,489	14,274	1,564,908	32,413	32,071	87	256	2,229
8	44,983	14,935	1,566,001	31,674	31,332	86	255	2,314

【注】 大阪市営水道給水世帯数の各年度計は年度末現在である。
(1)平成23年3月までは府営水道。

交通事故件数と死傷者数

(大阪府警察本部交通総務課)

年 月	総 数	うち原付	人対車両	車 両 相 互					車両単独	列 車
				総 数	出合頭	追 突	右折時	その他		
件 数 (件)										
平成25年	46,110	7,213	3,943	41,207	12,329	14,087	4,415	10,376	954	6
26	42,729	6,564	3,711	38,273	11,218	13,368	4,034	9,653	744	1
27	40,607	5,832	3,642	36,267	10,278	13,112	3,801	9,076	694	4
28年 3月	3,435	498	299	3,086	876	1,091	339	780	50	-
4	2,930	369	269	2,625	766	924	298	637	36	-
5	3,077	382	279	2,760	807	1,010	276	667	38	-
6	2,993	443	214	2,732	797	987	271	677	47	-
7	3,097	374	242	2,803	780	1,061	271	691	51	1
8	3,298	424	226	3,023	852	1,125	268	778	49	-
負 傷 者 (人)										
平成25年	55,363	7,394	3,992	50,280	13,721	20,043	4,980	11,536	1,089	2
26	51,501	7,016	3,751	46,921	12,398	19,192	4,574	10,757	829	-
27	48,481	6,240	3,687	44,034	11,302	18,400	4,266	10,066	759	1
28年 3月	4,041	527	305	3,684	956	1,517	367	844	52	-
4	3,514	404	279	3,197	856	1,290	339	712	38	-
5	3,676	419	280	3,349	893	1,408	307	741	47	-
6	3,553	460	218	3,285	874	1,357	298	756	50	-
7	3,735	398	248	3,435	852	1,502	311	770	52	-
8	4,079	448	224	3,804	935	1,673	307	889	51	-
死 者 (人)										
平成25年	179	21	51	91	26	11	21	33	33	4
26	143	8	57	58	24	5	8	21	27	1
27	196	12	57	106	42	14	22	28	30	3
28年 3月	13	2	2	7	-	1	4	2	4	-
4	11	1	2	6	3	1	1	1	3	-
5	12	-	3	3	2	-	-	1	6	-
6	10	1	2	5	3	-	1	1	3	-
7	11	1	2	2	-	-	-	2	6	1
8	17	3	5	7	1	2	2	2	5	-

【注】交通事故の類型別にみた発生状況である。

刑法犯罪種別認知・検挙状況

(大阪府警察本部刑事総務課「犯罪統計」)

年 月	総 数	凶悪犯	認 知 件 数 (件)				粗暴犯	窃盗犯	知能犯	風俗犯	その他
			殺 人	強 盗	放 火	強 姦					
認 知 件 数 (件)											
平成25年	151,413	1,001	132	500	161	208	6,571	118,036	4,633	1,723	19,449
26	148,257	942	150	482	176	134	6,056	117,359	4,377	1,535	17,988
27	132,471	854	118	400	206	130	5,691	104,125	4,374	1,447	15,980
28年 3月	10,031	68	11	32	18	7	395	7,994	341	105	1,128
4	9,940	62	6	35	14	7	404	7,859	382	90	1,143
5	11,493	83	11	47	17	8	477	9,097	393	106	1,337
6	10,638	63	8	35	11	9	428	8,291	381	141	1,334
7	10,755	71	6	41	18	6	439	8,576	371	146	1,152
8	11,319	84	10	38	22	14	414	9,037	464	147	1,173
検 挙 件 数 (件)											
平成25年	26,649	585	118	270	83	114	3,661	14,231	1,674	716	5,782
26	25,239	583	133	263	91	96	3,464	13,813	1,225	714	5,440
27	23,853	538	114	242	93	89	3,459	12,790	1,332	743	4,991
28年 3月	1,824	38	9	19	5	5	233	1,030	132	67	324
4	1,750	51	3	26	13	9	229	944	136	41	349
5	1,708	35	8	18	4	5	248	912	90	60	363
6	1,687	60	22	21	9	8	269	830	80	64	384
7	1,861	43	1	20	15	7	289	990	82	67	390
8	2,116	32	2	20	9	1	305	1,143	150	78	408
検 挙 人 員 (人)											
平成25年	20,626	519	128	242	52	97	3,932	9,197	885	714	5,379
26	19,648	492	122	229	59	82	3,692	8,961	942	663	4,898
27	18,563	486	107	224	62	93	3,634	8,300	870	796	4,477
28年 3月	1,335	41	8	23	3	7	236	650	80	49	279
4	1,376	41	2	18	9	12	248	619	112	40	316
5	1,381	32	6	17	4	5	269	634	81	43	322
6	1,416	40	14	12	6	8	279	656	53	46	342
7	1,414	35	5	18	8	4	298	617	65	65	334
8	1,568	29	1	21	5	2	331	679	94	78	357

【注】月別の数値は暫定値である。

おっ!! 使えるやん!

統計データ

統計データ、積極的に公開中
誰でも暮らしやお仕事に利用できます!



e-stat 政府統計の総合窓口

<http://www.e-stat.go.jp/SG1/estat/eStatTopPortal.do>



大阪府の統計情報

<http://www.pref.osaka.lg.jp/toukei/top/>

たとえば、こんなデータがあります

暮らしや教育のこと (家計の支出、大学進学率……)

地域のこと (市区町村ごとの年齢別人口、業種別の事業数……)

かたり調査にご注意ください!!

統計調査を装った「かたり調査」が発生しています。統計調査員は、調査員証を携帯して調査しています。不審に思われたら、すぐにご連絡ください。

大阪府 総務部 統計課 情報分析グループ

統計の
確かな情報
大きな安心



統計の日

10月18日

知ってくださいこのマーク
きつと役立つ統計調査



政府統計

統計調査へのご回答をお願いいたします。
政府では、オンライン調査を推進しています。

総務省・各府省統計主管部局

2016年10月号

(毎月1回発行)



大阪府

大阪府総務部統計課

〒559-8555 大阪市住之江区南港北 1-14-16 大阪府咲洲庁舎 19 階 / 電話 06(6210)9196

統計課ホームページ <http://www.pref.osaka.lg.jp/toukei/>

再生紙を使用しています