

大阪市消費者物価指数の動き

平成28年9月(速報)

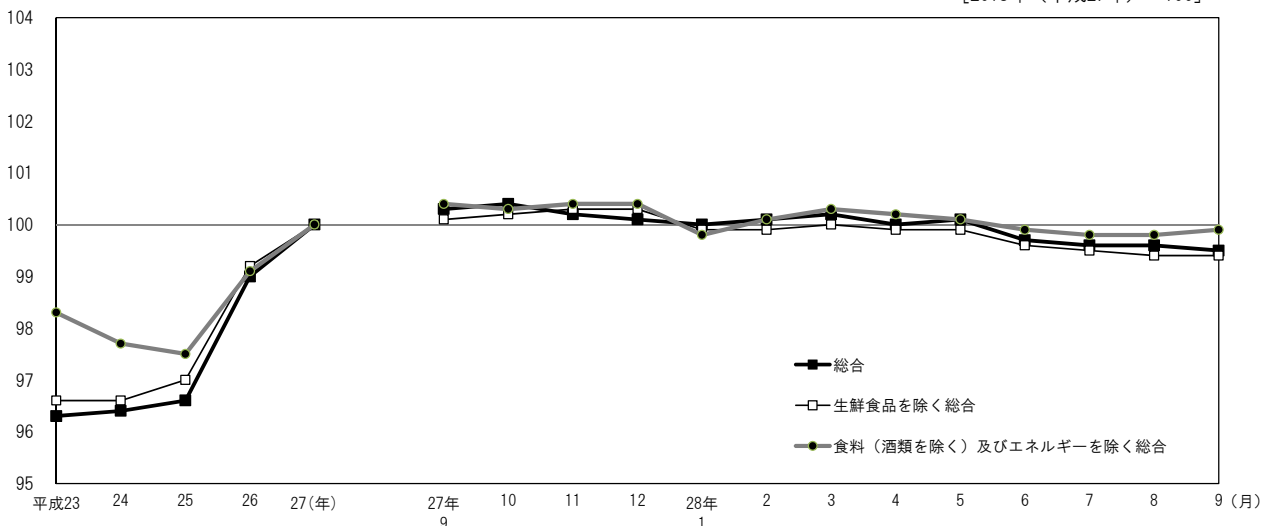
《 詳細は大阪府ホームページに掲載しています。 <http://www.pref.osaka.lg.jp/toukei/cpi/index.html> 》

1 概 要

- (1) 総合指数は 99.5
前月比は 0.1%の下落。前年同月比は 0.8%の下落（6か月連続）。
- (2) 生鮮食品を除く総合指数は 99.4
前月比は変動がなかった。前年同月比は 0.7%の下落（6か月連続）。
- (3) 食料（酒類を除く）及びエネルギーを除く総合指数は 99.9
前月比は 0.1%の上昇。前年同月比は 0.5%の下落（3か月連続）。

消費者物価指数の動き

[2015年（平成27年）=100]



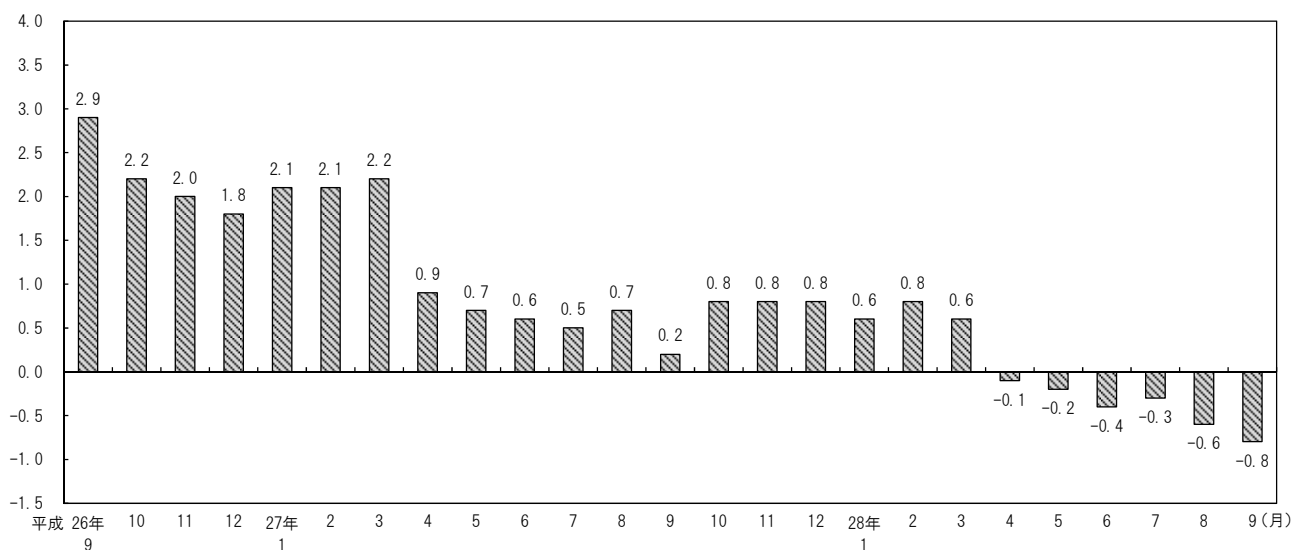
総合、生鮮食品を除く総合、食料(酒類を除く)及びエネルギーを除く総合の指数、前月比及び前年同月比

		平成27年				平成28年								
		9月	10月	11月	12月	1月	2月	3月	4月	5月	6月	7月	8月	9月
総 合	指 数	100.3	100.4	100.2	100.1	100.0	100.1	100.2	100.0	100.1	99.7	99.6	99.6	99.5
	前月比 (%)	0.1	0.1	-0.3	-0.1	-0.1	0.1	0.1	-0.2	0.1	-0.4	-0.1	0.0	-0.1
	前年同月比 (%)	0.2	0.8	0.8	0.8	0.6	0.8	0.6	-0.1	-0.2	-0.4	-0.3	-0.6	-0.8
生 鮮 食 品 を 除 く 総 合	指 数	100.1	100.2	100.3	100.3	99.9	99.9	100.0	99.9	99.9	99.6	99.5	99.4	99.4
	前月比 (%)	0.0	0.1	0.1	-0.1	-0.4	0.1	0.1	-0.2	0.0	-0.3	-0.1	-0.1	0.0
	前年同月比 (%)	0.2	0.3	0.5	0.7	0.4	0.5	0.2	-0.3	-0.3	-0.5	-0.4	-0.6	-0.7
食 料 (酒 類 を 除 く) 及 び エ ネ ル ギ ー を 除 く 総 合	指 数	100.4	100.3	100.4	100.4	99.8	100.1	100.3	100.2	100.1	99.9	99.8	99.8	99.9
	前月比 (%)	0.2	-0.1	0.0	0.0	-0.6	0.2	0.3	-0.2	-0.1	-0.2	-0.1	0.1	0.1
	前年同月比 (%)	0.9	0.7	0.7	0.9	0.6	0.6	0.6	0.1	0.1	0.0	-0.1	-0.4	-0.5

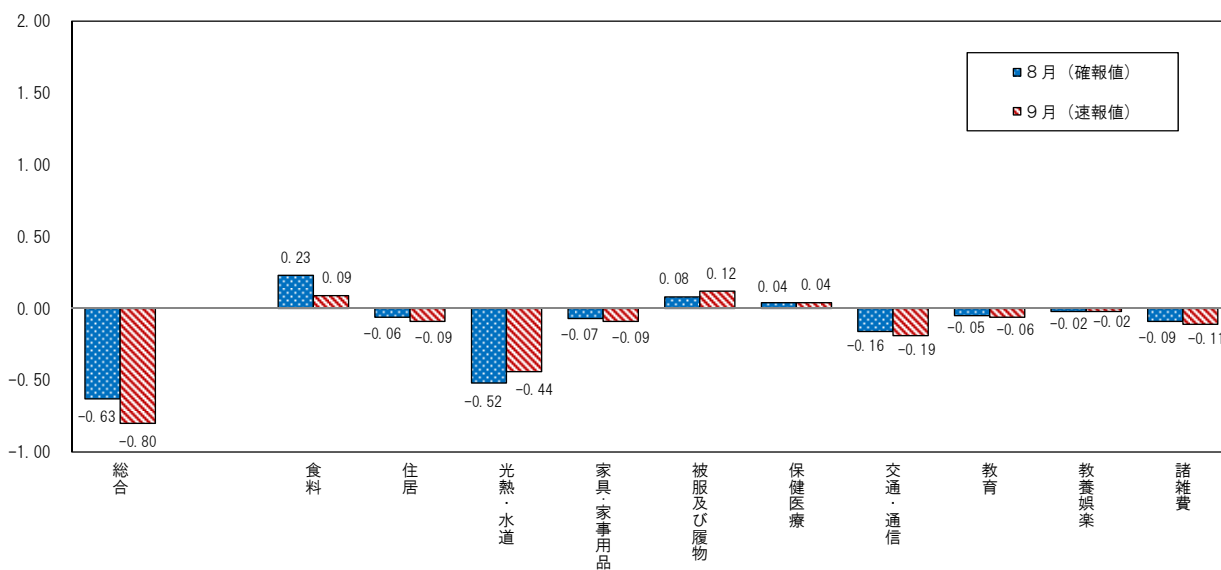
平成28年9月は速報値

2 前年同月からの動き

総合指数前年同月比の動き (%)



総合指数（前年同月比）への10大費目の寄与度



◇ 全国及び主要都市の動き【2015年基準】

《平成28年8月分(確報)》

2015年(平成27年)=100

主要都市名	消費者物価総合指数(総合)	前年同月比(%)
大阪市	99.6	-0.6
全国	99.7	-0.5
仙台市	99.4	-0.8
東京都区部	99.6	-0.5
横浜市	99.4	-0.6
名古屋市	99.6	-0.6
神戸市	100.2	-0.1
広島市	99.7	-0.3
福岡市	100.2	-0.1