

月刊

# 大阪の統計

2016年(平成28年)11月 No.813

## 目 次

### 毎月の統計調査結果

物 価	大阪市消費者物価指数の動き 平成 28 年 10 月速報	1
労 働	大阪の賃金、労働時間及び雇用の動き 平成 28 年8月月報	3
工 業	大阪の工業動向 平成 28 年8月速報	5

### 四半期の統計調査結果

景 気	大阪府景気観測調査結果 平成 28 年7～9月期	7
-----	--------------------------	---

### 今月の統計表

### 新着資料のご案内／今後の公表予定

今月の統計表	9
新着資料のご案内／今後の公表予定	20

●月刊「大阪の統計」は大阪府ホームページにも掲載しています。  
<http://www.pref.osaka.lg.jp/toukei/osaka-tkg/index.html>

大阪府総務部統計課



大阪府広報担当副知事  
もずやん

# 大阪市消費者物価指数の動き

平成28年10月(速報)

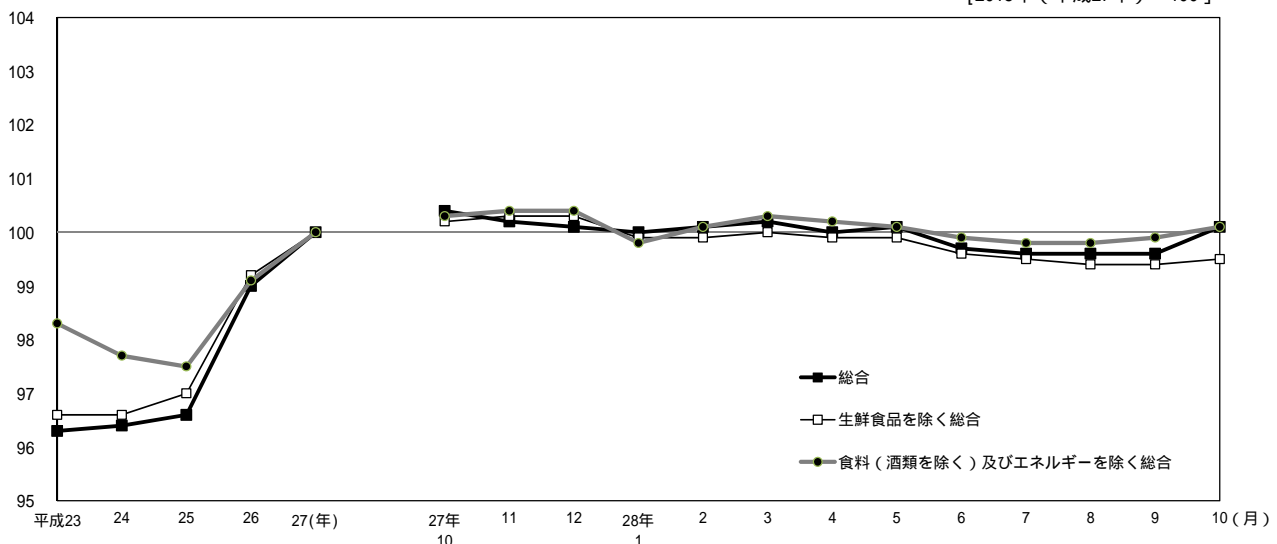
《 詳細は大阪府ホームページに掲載しています。 <http://www.pref.osaka.lg.jp/toukei/cpi/index.html> 》

## 1 概 要

- (1) 総合指数は 100.1  
前月比は 0.5%の上昇。前年同月比は 0.3%の下落(7か月連続)
- (2) 生鮮食品を除く総合指数は 99.5  
前月比は 0.1%の上昇。前年同月比は 0.7%の下落(7か月連続)
- (3) 食料(酒類を除く)及びエネルギーを除く総合指数は 100.1  
前月比は 0.2%の上昇。前年同月比は 0.2%の下落(4か月連続)

消費者物価指数の動き

[2015年(平成27年) = 100]



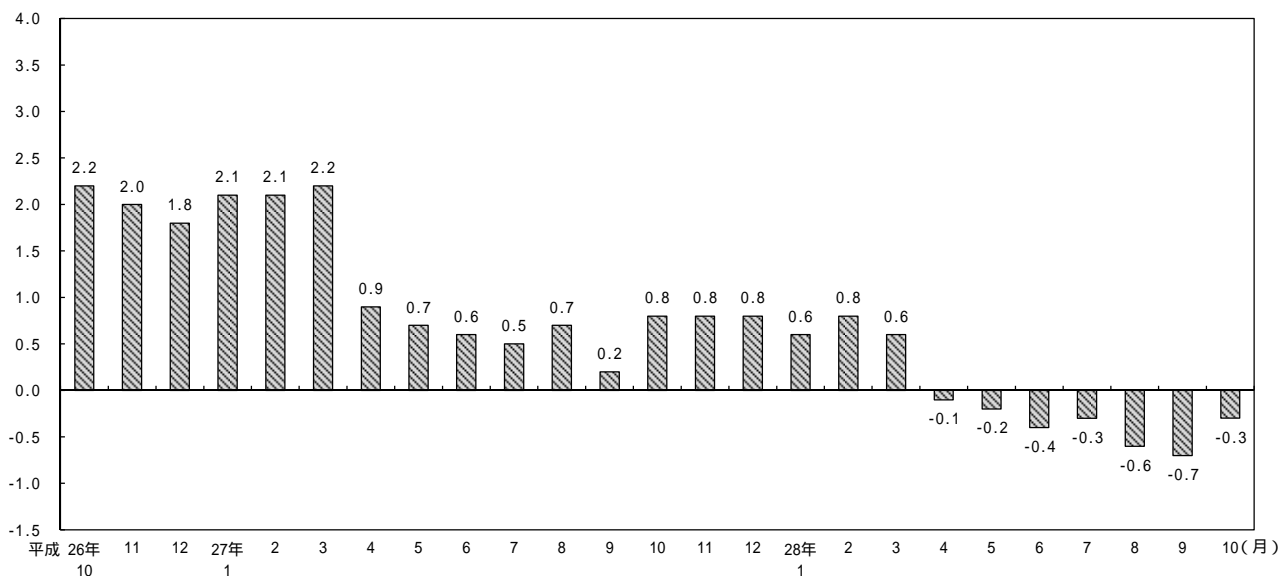
総合、生鮮食品を除く総合、食料(酒類を除く)及びエネルギーを除く総合の指数、前月比及び前年同月比

		平成27年			平成28年									
		10月	11月	12月	1月	2月	3月	4月	5月	6月	7月	8月	9月	10月
総 合	指 数	100.4	100.2	100.1	100.0	100.1	100.2	100.0	100.1	99.7	99.6	99.6	99.6	100.1
	前月比 (%)	0.1	-0.3	-0.1	-0.1	0.1	0.1	-0.2	0.1	-0.4	-0.1	0.0	0.0	0.5
	前年同月比 (%)	0.8	0.8	0.8	0.6	0.8	0.6	-0.1	-0.2	-0.4	-0.3	-0.6	-0.7	-0.3
生 鮮 食 品 を 除 く 総 合	指 数	100.2	100.3	100.3	99.9	99.9	100.0	99.9	99.9	99.6	99.5	99.4	99.4	99.5
	前月比 (%)	0.1	0.1	-0.1	-0.4	0.1	0.1	-0.2	0.0	-0.3	-0.1	-0.1	0.0	0.1
	前年同月比 (%)	0.3	0.5	0.7	0.4	0.5	0.2	-0.3	-0.3	-0.5	-0.4	-0.6	-0.7	-0.7
食 料 ( 酒 類 を 除 く ) 及 び エ ネ ル ギ ー を 除 く 総 合	指 数	100.3	100.4	100.4	99.8	100.1	100.3	100.2	100.1	99.9	99.8	99.8	99.9	100.1
	前月比 (%)	-0.1	0.0	0.0	-0.6	0.2	0.3	-0.2	-0.1	-0.2	-0.1	0.1	0.1	0.2
	前年同月比 (%)	0.7	0.7	0.9	0.6	0.6	0.6	0.1	0.1	0.0	-0.1	-0.4	-0.5	-0.2

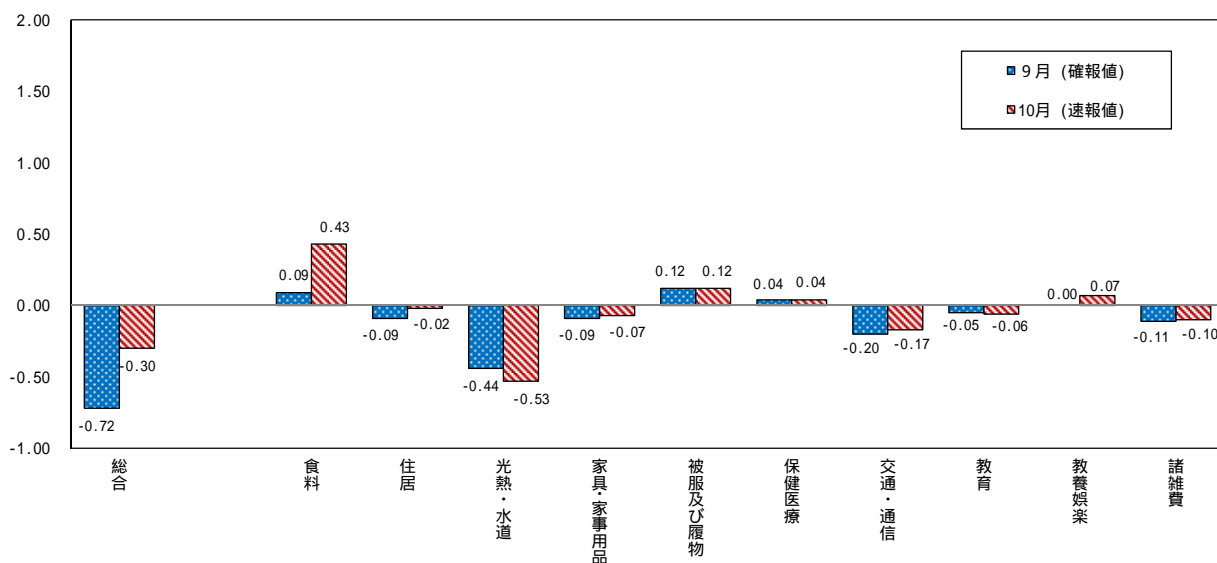
平成28年10月は速報値

2 前年同月からの動き

総合指数前年同月比の動き (%)



総合指数(前年同月比)への10大費目の寄与度



全国及び主要都市の動き【2015年基準】

平成28年9月分(確報)

2015年(平成27年) = 100

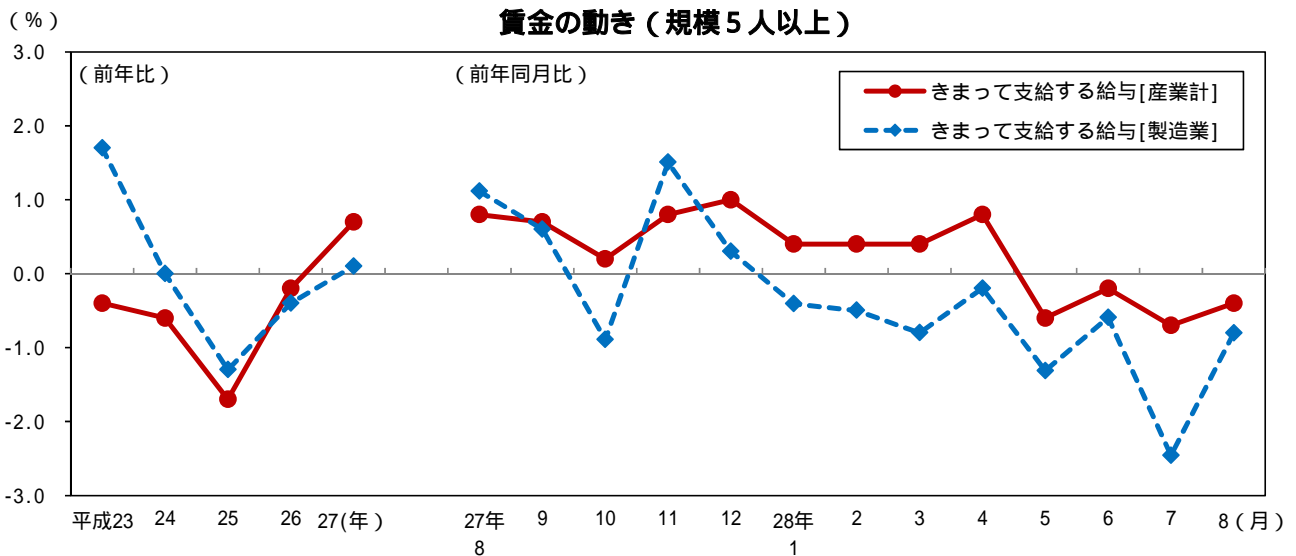
主要都市名	消費者物価総合指数(総合)	前年同月比(%)
大阪市	99.6	-0.7
全国	99.8	-0.5
仙台市	99.9	-0.4
東京都区部	99.7	-0.5
横浜市	99.6	-0.5
名古屋市	99.6	-0.5
神戸市	100.0	-0.3
広島市	99.8	-0.9
福岡市	100.5	-0.4

# 大阪の賃金、労働時間及び雇用の動き

毎月勤労統計調査地方調査 平成28年8月(月報) [事業所規模5人以上、平成22年=100]  
 《 詳細は大阪府ホームページに掲載しています。 <http://www.pref.osaka.lg.jp/toukei/maikin/index.html> (月報) 》

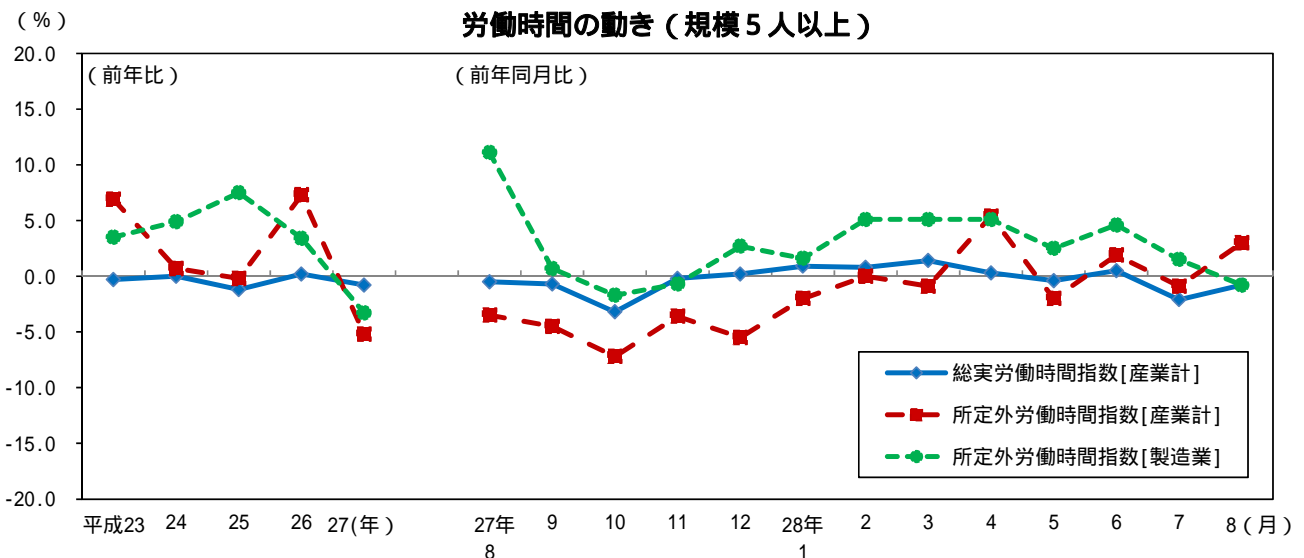
## 1 賃金の動き

きまって支給する給与(名目賃金指数)[産業計]は 97.4 前年同月比 0.4%の減少。  
 きまって支給する給与(名目賃金指数)[製造業]は 98.9 前年同月比 0.8%の減少。



## 2 労働時間の動き

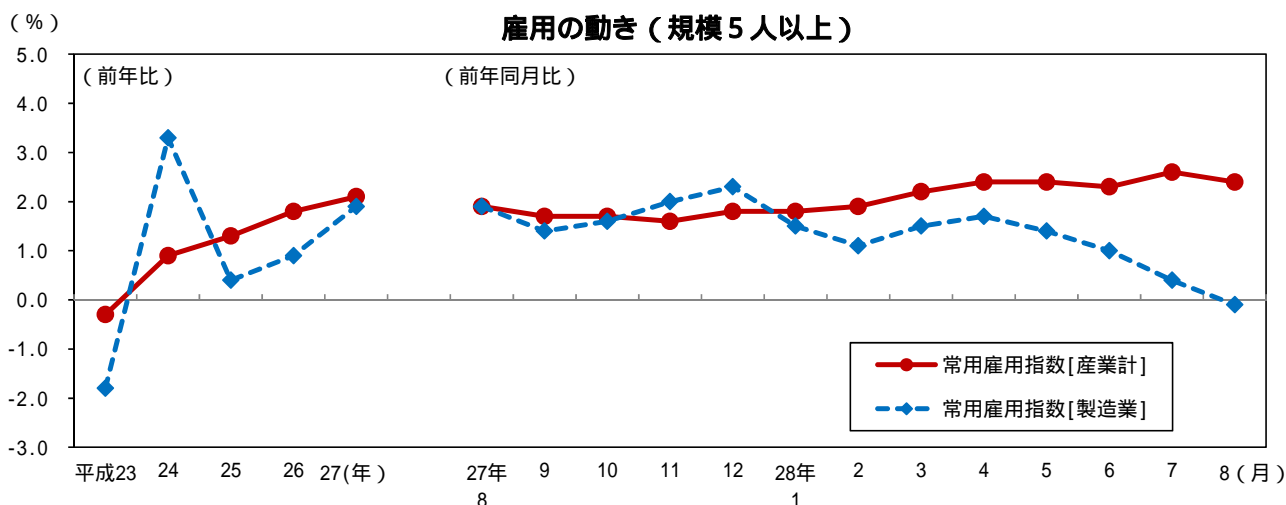
総実労働時間指数[産業計]は 95.1 前年同月比 0.8%の減少。  
 所定外労働時間指数[産業計]は 105.2 前年同月比 3.0%の増加。  
 所定外労働時間指数[製造業]は 114.0 前年同月比 0.8%の減少。



### 3 雇用の動き

常用雇用指数 [ 産業計 ] は 109.0 前年同月比 2.4%の増加。

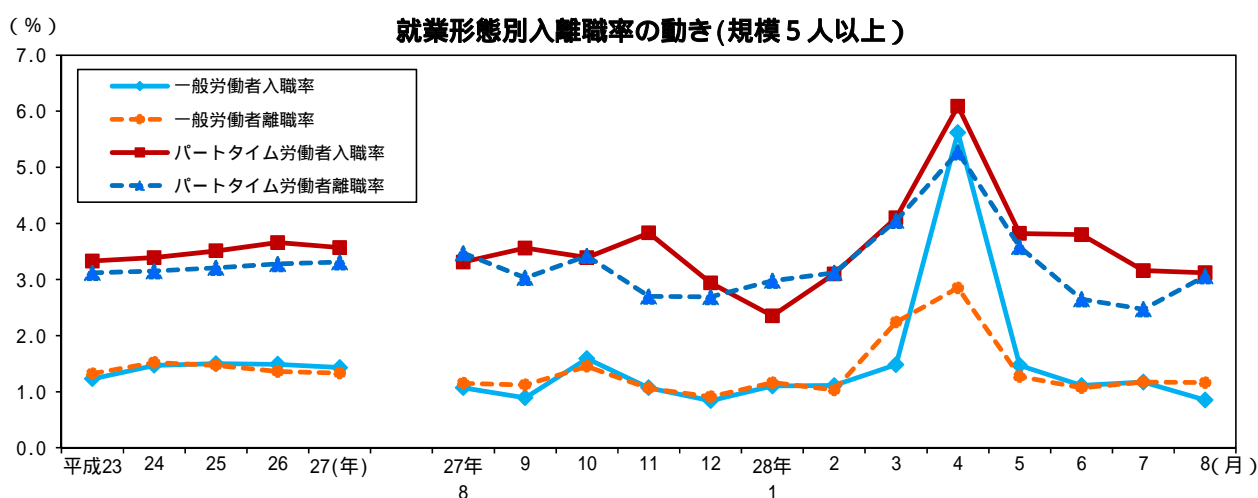
常用雇用指数 [ 製造業 ] は 105.3 前年同月比 0.1%の減少。



### 4 就業形態別入離職率の動き

一般労働者は入職率 0.85%、離職率 1.16%で 0.31 ポイントの離職超過。

パートタイム労働者は入職率 3.12%、離職率 3.06%で 0.06 ポイントの入職超過。



### 全国及び主要府県の動き < 指数値比較 > 【事業所規模 5人以上・調査産業計】

平成28年 8月分 (前年同月比)

都道府県名	きまって支給する給与 (%)	所定外労働時間 (%)	常用雇用 (%)
大阪府	-0.4	3.0	2.4
全国	0.1	-2.0	2.2
東京都	-0.3	-5.3	1.5
神奈川県	0.0	-2.7	1.3
愛知県	1.6	-3.2	0.7
兵庫県	0.0	-10.7	1.0
広島県	0.5	-1.7	-0.1
福岡県	2.2	0.9	-0.3

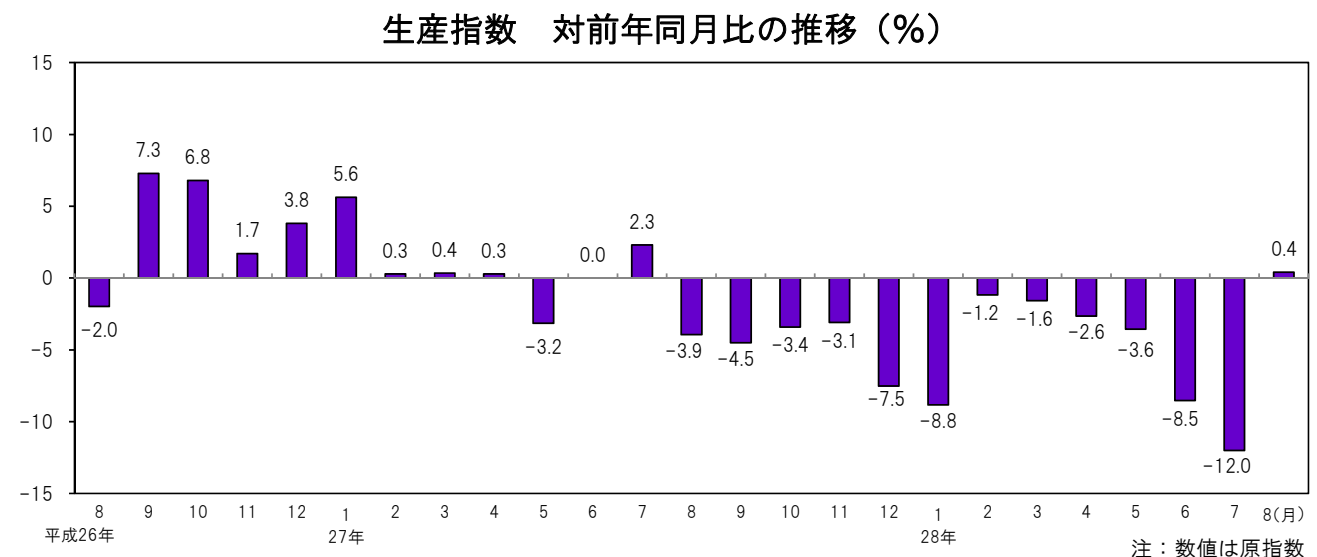
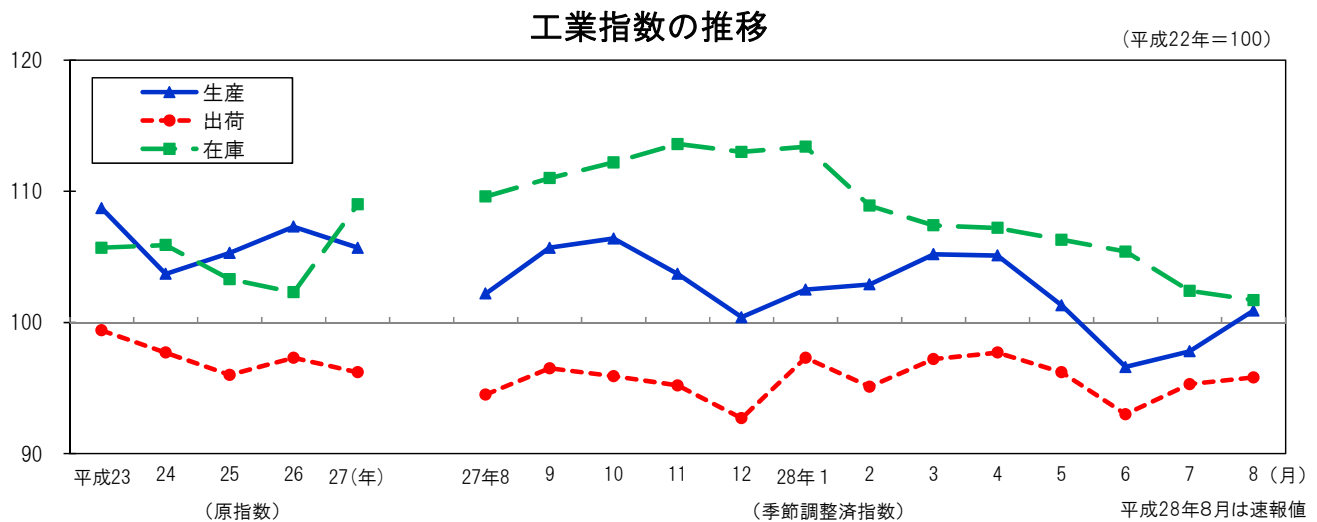
# 大阪の工業動向

大阪府工業指数 平成28年8月（速報）

《 詳細は大阪府ホームページに掲載しています。 <http://www.pref.osaka.lg.jp/toukei/iip/index.html>（月報） 》

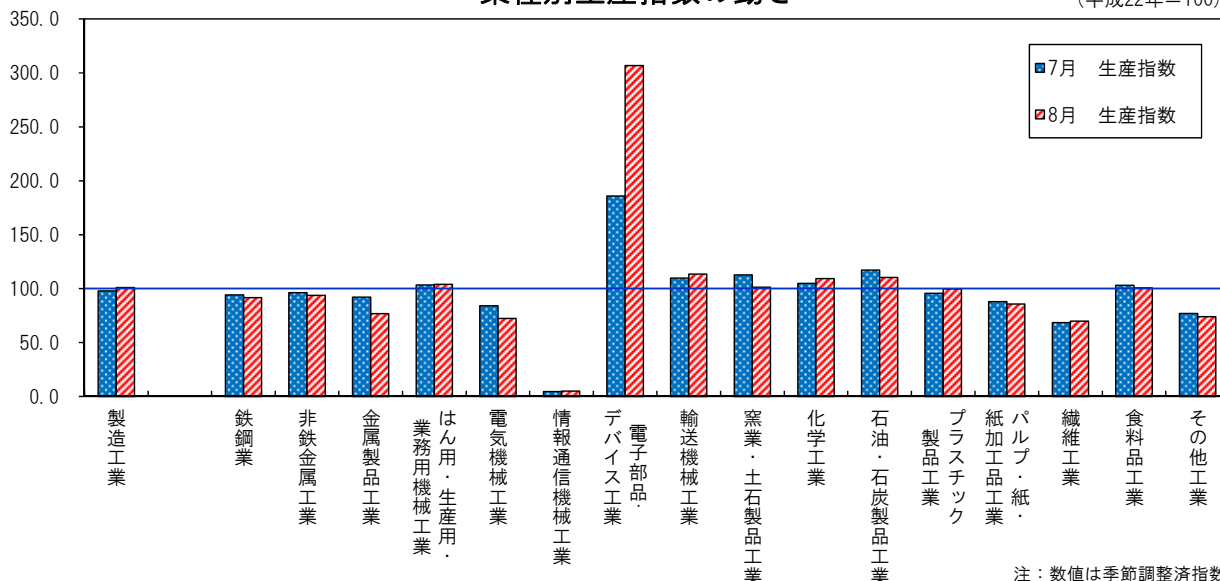
## 概 要

- (1) 生産指数は 100.9 前月比は 3.2%の上昇  
業種別（寄与度順）にみると、電子部品・デバイス工業（前月比 65.1%）、化学工業（同 4.1%）など7業種が上昇。
- (2) 出荷指数は 95.8 前月比は 0.5%の上昇  
業種別（寄与度順）にみると、化学工業（前月比 4.3%）、輸送機械工業（同 5.5%）など8業種が上昇。
- (3) 在庫指数は 101.7 前月比は 0.7%の低下  
業種別（寄与度順）にみると、（旧）電機機械工業（前月比 -10.5%）、石油・石炭製品工業（同 -18.6%）など10業種が低下。

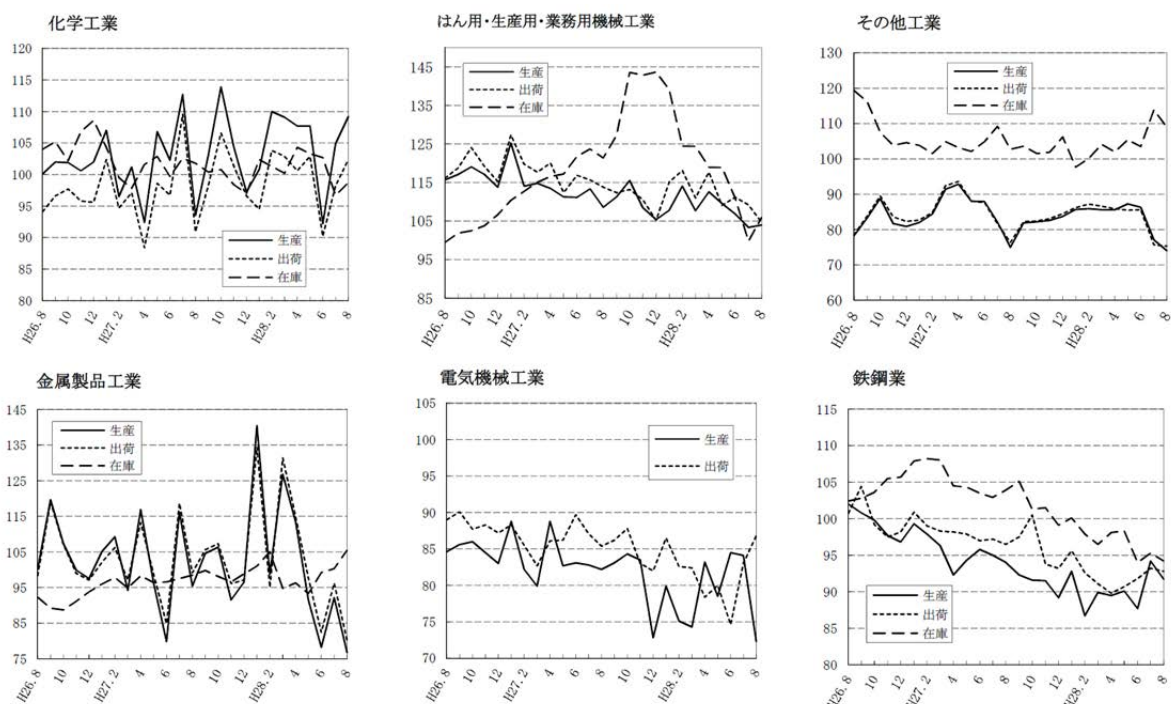


### 業種別生産指数の動き

(平成22年=100)



### 業種別動向グラフ（生産指数ウェイト上位6業種）



### ◇ 全国及び主要都府県の製造工業の動き

《平成28年8月分速報値（前月比）》

平成22年=100

都道府県名	生産 (%)	出荷 (%)	在庫 (%)
大阪府	3.2	0.5	-0.7
全国	1.5	-1.3	0.1
東京都	3.1	2.3	3.9
神奈川県	2.0	1.1	2.8
愛知県	-2.4	-1.4	6.7
兵庫県	2.6	5.6	0.0
広島県	2.2	3.6	-6.1
福岡県	-1.8	3.5	-6.6

注：数値は季節調整済指数

# 大阪府景気観測調査結果

平成28年7～9月期

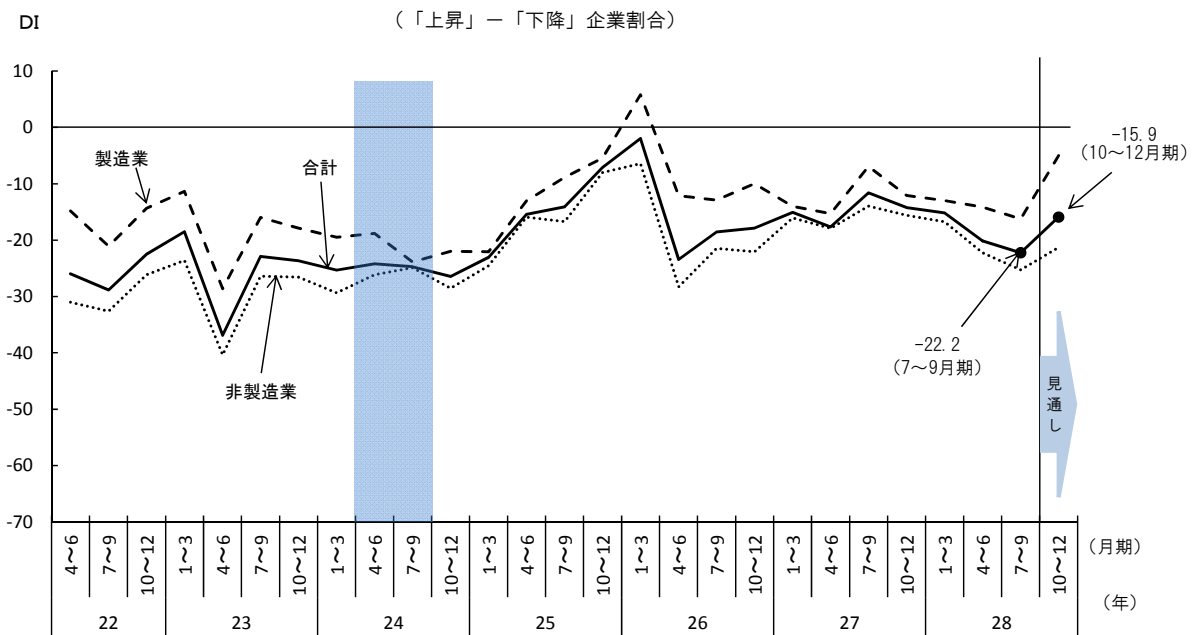
《 詳細は大阪府ホームページに掲載しています。 <http://www.pref.osaka.lg.jp/aid/sangyou/keikikansoku.html> 》

商工労働部（大阪産業経済リサーチセンター）では、府内企業を対象として四半期毎に、大阪市と協力して景気観測調査を実施しております。平成28年7～9月期の調査結果の概要は次のとおりです。

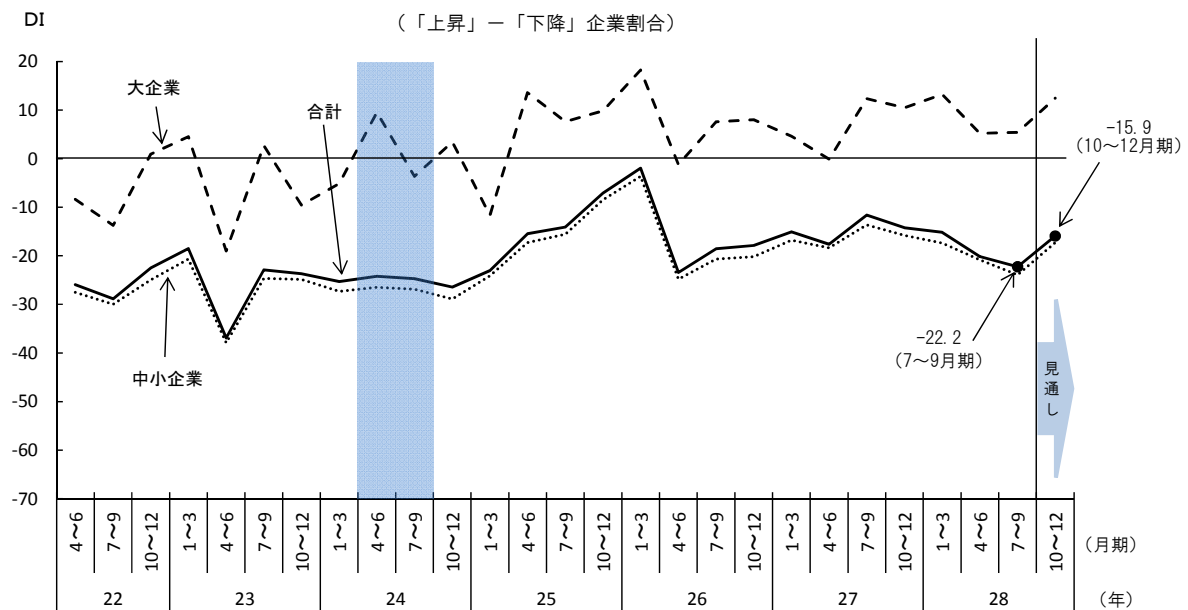
## [景気は、足踏みの状態が続いている]

1. 今期の業況判断DIは中小企業で悪化し、4期連続で低下した。

### 業況判断DIの推移（前期比、季節調整済、製造業・非製造業別）

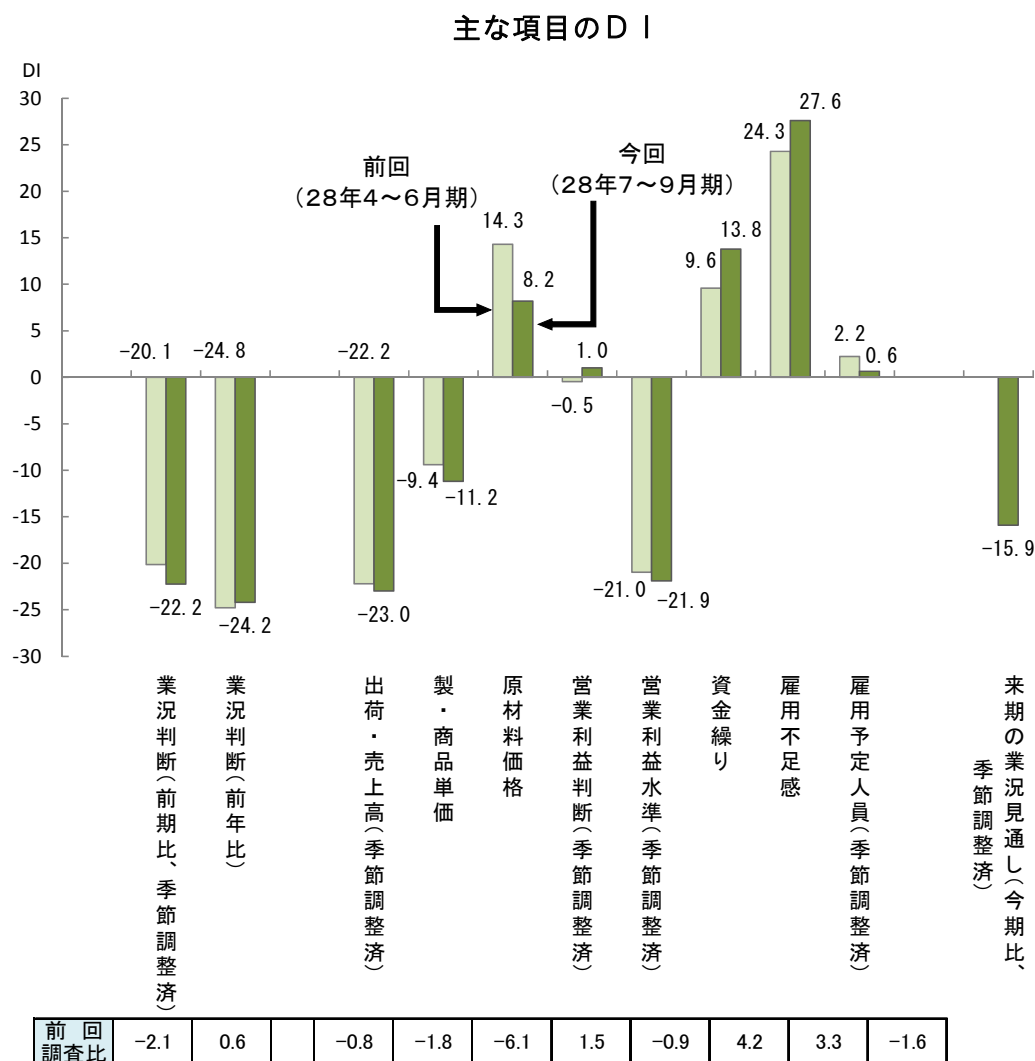


### 業況判断DIの推移（前期比、季節調整済、大企業・中小企業別）





2. 主な項目のD Iをみると、営業利益判断D Iが2期ぶりにプラス水準となり、資金繰りD Iも上昇したが、製・商品単価D Iや原材料価格D Iが下落し、営業利益水準も4期連続で下落するなど、弱含みの状態にある。雇用は、中小企業で不足感が強まったが、来期は雇用増がやや弱まる見込みである。



※D Iは「上昇又は増加等の企業割合(%)」から「下降又は減少等の企業割合(%)」を差し引いたもので、プラスは上昇・増加・黒字基調・順調等の企業割合が上回り、マイナスは下降・減少・赤字基調・窮屈等の企業割合が上回ったことを示す。

3. 28年10~12月期の業況D Iは、製造業を中心に改善する見通し。

**業況判断D Iの推移**

年 月 期	26			27				28			
	4~6	7~9	10~12	1~3	4~6	7~9	10~12	1~3	4~6	7~9	10~12
製造業	-12.1	-12.9	-10.0	-14.0	-15.3	-6.9	-12.1	-13.0	-14.1	-16.2	-5.0
非製造業	-28.3	-21.5	-22.0	-16.1	-17.9	-13.9	-15.6	-16.7	-22.2	-25.3	-21.3
大企業	-1.2	7.6	8.1	4.6	-0.1	12.4	10.5	13.3	5.2	5.5	12.5
中小企業	-24.8	-20.7	-20.2	-16.8	-18.4	-13.6	-15.8	-17.4	-20.8	-23.9	-17.3
合計	-23.4	-18.6	-17.9	-15.1	-17.6	-11.6	-14.2	-15.1	-20.1	-22.2	-15.9

※D Iの前回(又は前年同期)調査比が±1ポイント未満の変動は「横ばい」としている。

来 期  
見 通 し

指 標

大 阪 府 の

年 月	(1) 推 計 人 口			(2) 労 働 力 人 口		(3) 雇 用 指 数 (製造業)	(4) 有 効 求 人 倍 率	(5) 全 産 業 平 均 賃 金		
	(月初)	自然増減	社会増減	就業者	完全失業者			現金給与 総 額	名目指数	
	人	人	人	千人	千人	(22年=100)	倍	円	(22年=100)	
平成23年	8,865,448	-5,126	5,329	4,151	225	97.7	0.65	393,040	98.2	
24	8,863,324	-6,677	4,553	4,130	238	103.1	0.77	379,993	96.5	
25	8,860,280	-10,406	7,362	4,206	211	103.5	0.95	374,611	94.9	
26	8,850,607	-11,457	1,784	4,215	201	103.8	1.11	382,055	96.5	
27	※8,838,908	...	...	4,222	185	105.7	1.20	379,577	96.4	
27年 4月	8,841,490	-12,560	9,294	4,166	181	106.4	1.16	325,815	82.8	
5	8,847,838	-12,169	8,278			106.2	1.19	308,591	78.5	
6	8,847,812	-12,278	8,965	4,159	203	106.6	1.19	553,822	140.8	
7	8,848,315	-12,223	9,639			106.6	1.20	455,314	115.8	
8	8,848,352	-12,610	10,171	4,333	163	106.5	1.21	304,895	77.5	
9	8,847,600	-12,997	10,555			105.9	1.22	312,702	79.5	
10	※8,838,908	...	...	4,246	199	105.5	1.24	310,557	79.0	
11	8,841,185	-824	3,101			105.5	1.26	310,648	79.0	
12	8,840,288	-1,015	118	4,274	173	105.4	1.29	731,166	185.9	
28年 1月	8,839,622	-1,379	713			105.5	1.27	301,608	76.7	
2	8,837,032	-2,531	-59	4,246	199	105.1	1.29	304,638	77.5	
3	8,834,396	-2,327	-309			105.1	1.30	333,807	84.9	
4	8,832,298	-2,121	23	4,246	199	107.3	1.36	327,327	83.2	
5	8,838,965	-1,251	7,918			106.8	1.36	309,987	78.8	
6	8,838,988	-943	966	106.4	1.39	563,066	143.2			
7	8,839,959	-534	1,505	106.4	1.40	458,296	116.5			
8	8,840,086	-512	639	106.1	1.40	305,777	77.7			
9	8,839,868	-827	609	...	...	...	1.40	...	...	
10	...	...	...	...	...	...	...	...	...	
資料出所	大阪府統計課						大阪 労働局	大阪府統計課		

【注】(1)各年は10月1日現在の推計。※は国勢調査。  
 (3)、(5)毎月勤労統計調査による規模30人以上のもの、各年は月平均。  
 (4)新規学卒者を除き、パートタイムを含む。各月は季節調整値。各年は年平均で原数値。

全 国 の

年 月	(1) 推 計 人 口			(2) 労 働 力 人 口		(3) 雇 用 指 数 (製造業)	(4) 有 効 求 人 倍 率	(5) 全 産 業 平 均 賃 金		
	(月初)	自然増減	社会増減	就業者	完全失業者			現金給与 総 額	名目指数	
	千人	人	人	万人	万人	(22年=100)	倍	円	(22年=100)	
平成23年	127,799	-179,664	-78,984	※6,289	※302	99.3	0.65	362,296	100.2	
24	127,515	-204,766	-78,805	6,270	285	98.5	0.80	356,649	99.3	
25	127,298	-231,825	14,378	6,311	265	97.0	0.93	357,972	99.0	
26	127,083	-251,253	36,386	6,351	236	96.2	1.09	363,338	99.9	
27	※127,110	-275,248	94,438	6,376	222	96.2	1.20	357,949	99.9	
27年 4月	126,939	-21,442	-13,769	6,342	234	96.7	1.17	304,981	85.2	
5	126,904	-18,535	43,711	6,400	224	96.7	1.18	300,799	84.0	
6	126,929	-10,995	40,120	6,425	224	96.8	1.19	516,839	144.3	
7	126,958	-9,682	-6,418	6,381	222	96.7	1.21	421,387	117.7	
8	126,942	-14,318	-52,400	6,379	225	96.5	1.22	298,598	83.4	
9	126,876	-10,900	37,255	6,439	227	96.3	1.23	294,592	82.3	
10	※127,110	-21,198	21,998	6,432	208	96.1	1.24	297,816	83.2	
11	127,111	-25,095	17,738	6,379	209	96.1	1.26	308,248	86.1	
12	127,103	-29,437	-30,640	6,385	204	96.1	1.27	655,571	183.0	
28年 1月	127,043	-43,925	29,554	6,399	211	95.9	1.28	299,426	83.6	
2	127,029	-36,660	-29,449	6,351	213	95.7	1.28	292,182	81.6	
3	126,963	-33,873	61,712	6,339	216	95.5	1.30	313,419	87.5	
4	126,991	-25,490	-25,194	6,396	224	97.1	1.34	305,460	85.3	
5	r126,940	...	...	6,446	216	97.0	1.36	301,484	84.2	
6	p126,960	...	...	6,497	210	97.0	1.37	528,559	147.6	
7	p126,990	...	...	6,479	203	96.8	1.37	426,928	119.2	
8	p127,000	...	...	6,465	212	r96.7	1.37	r300,048	r83.8	
9	p126,920	...	...	6,497	204	p96.4	1.38	p295,714	p82.6	
10	p126,930	...	...	...	...	...	...	...	...	
資料出所	総務省統計局					厚生労働省				

【注】(1)推計人口の各年は10月1日現在。※は国勢調査。  
 自然増減、社会増減の各年は前年10月～当年9月の計で各月は、当該1か月分の数値。  
 (2)各年は平均。※は補完推計値。(3)、(5)毎月勤労統計調査による規模30人以上のもの、各年は月平均。  
 (4)新規学卒者を除き、パートタイムを含む。各月は季節調整値。各年は年平均で原数値。

主要指標

(6)生産 指数	(7)生産者 製品在庫指数	(8) 着工建築物 床面積	(9) 着工住宅 新設戸数	(10)自動車 保有台数 (年月末)	(11) 百貨店・スーパー販売額		(12) コンビニエンス ストア販売額	(13) 家電大型専門店 販売額	(14) ドラッグストア 販売額	(15) ホームセンター 販売額	年 月
					百貨店	スーパー					
(22年=100)		千㎡	戸	台	百万円	百万円	百万円	百万円	百万円	百万円	
108.7	105.7	7,942	58,427	3,697,649	836,204	861,457	-	-	-	-	平成23年
103.7	105.9	7,823	61,617	3,711,794	841,712	857,008	-	-	-	-	24
105.3	103.3	9,053	69,335	3,725,312	889,464	854,388	-	-	-	-	25
107.3	102.3	8,423	64,528	3,743,080	927,558	867,315	-	431,902	297,221	176,973	26
105.7	109.0	7,894	64,204	3,749,021	939,011	878,043	-	423,912	344,383	176,145	27
106.4	106.0	776	4,491	3,729,916	71,937	71,172	-	32,515	28,493	14,803	27年 4月
106.5	106.9	513	3,882	3,731,762	74,038	75,596	-	34,141	29,312	16,374	5
105.6	107.3	788	7,345	3,732,730	72,701	72,622	-	33,427	29,151	14,083	6
108.0	109.3	614	4,358	3,738,021	87,678	74,847	65,662	39,345	30,417	15,065	7
102.2	109.6	802	6,163	3,739,624	68,379	74,783	64,156	37,288	29,171	15,369	8
105.7	111.0	679	5,975	3,746,550	69,074	68,994	60,304	30,404	27,850	13,836	9
106.4	112.2	848	6,780	3,745,808	75,801	72,202	62,999	30,263	29,873	14,622	10
103.7	113.6	686	5,231	3,748,310	82,283	71,803	58,993	34,454	28,662	14,595	11
100.4	113.0	613	5,856	3,749,021	110,280	87,685	63,923	46,371	32,591	18,669	12
102.5	113.4	585	4,731	3,752,088	79,097	73,317	58,335	35,639	28,214	13,114	28年 1月
102.9	108.9	663	5,746	3,752,301	67,104	66,634	56,121	30,111	29,467	12,728	2
105.2	107.4	689	6,338	3,734,702	77,418	71,189	62,523	37,456	31,387	14,685	3
105.1	107.2	684	6,513	3,738,602	69,350	70,708	61,746	32,264	31,920	15,744	4
101.3	106.3	1,084	5,705	3,740,389	70,257	72,999	63,192	32,631	31,499	16,379	5
96.6	105.4	817	6,341	3,743,774	68,470	70,908	63,256	33,647	31,323	14,415	6
r97.8	r102.4	711	6,102	3,748,338	86,272	75,080	69,437	41,110	32,812	16,042	7
p100.9	p101.7	603	5,581	3,749,179	r63,539	r72,929	r67,716	r32,178	r30,666	r15,079	8
...	...	656	5,041	3,756,216	p63,847	p67,923	p64,226	p29,726	p29,298	p13,344	9
...	...	...	...	...	...	...	...	...	...	...	10
大阪府統計課		国土交通省		近畿運輸局	近畿経済産業局		経済産業省				資料出所

【注】(6)、(7)各年は原指数、各月は季節調整済指数。

(11)従業者50人以上の小売店。平成27年7月分から「大型小売店」を「百貨店・スーパー」に名称変更。

(13)～(15)平成27年7月分から「専門量販店販売統計調査」は「商業動態統計調査」に統合。

主要指標

(6)生産 指数	(7)生産者 製品在庫指数	(8) 着工建築物 床面積	(9) 着工住宅 新設戸数	(10)自動車 保有台数 (年月末)	(11) 百貨店・スーパー販売額		(12) コンビニエンス ストア販売額	(13) 家電大型専門店 販売額	(14) ドラッグストア 販売額	(15) ホームセンター 販売額	年 月
					百貨店	スーパー					
(22年=100)		千㎡	戸	千台	億円	億円	億円	億円	億円	億円	
97.2	104.3	126,509	834,117	79,242	66,606	129,327	87,747	-	-	-	平成23年
97.8	110.4	132,609	882,797	79,882	66,389	129,527	94,772	-	-	-	24
97.0	107.4	147,673	980,025	80,411	67,195	130,579	98,724	-	-	-	25
99.0	109.5	134,021	892,261	81,010	68,274	133,699	104,232	45,311	49,375	33,452	26
97.8	113.0	129,624	909,299	81,246	68,258	132,233	109,957	42,467	53,609	33,012	27
98.8	113.3	11,609	75,617	80,736	5,223	10,858	8,796	3,166	4,222	2,855	27年 4月
96.7	113.0	10,538	71,720	80,801	5,418	11,510	9,348	3,293	4,619	3,193	5
98.4	114.0	12,214	88,118	80,899	5,393	11,020	9,087	3,252	4,540	2,702	6
97.4	113.2	11,583	78,263	80,992	6,191	10,867	10,032	4,135	4,709	2,831	7
96.8	113.4	11,012	80,255	81,027	4,832	11,225	9,961	3,804	4,675	2,862	8
97.0	113.3	10,745	77,872	81,172	4,941	10,173	9,189	3,111	4,342	2,579	9
98.3	112.0	10,913	77,153	81,177	5,496	10,576	9,484	3,050	4,551	2,749	10
97.1	112.3	10,737	79,697	81,222	5,992	10,499	8,990	3,358	4,432	2,716	11
95.9	112.7	10,286	75,452	81,246	7,826	13,099	9,718	4,575	5,000	3,376	12
98.4	112.4	9,245	67,815	81,318	5,869	11,044	8,849	3,737	4,447	2,431	28年 1月
93.2	112.2	10,228	72,831	81,328	4,912	9,974	8,453	2,989	4,436	2,234	2
96.7	115.3	10,495	75,744	80,901	5,831	10,633	9,371	3,818	4,698	2,630	3
97.3	113.4	10,845	82,398	81,014	5,012	10,443	9,190	3,137	4,625	2,949	4
94.6	113.9	12,006	78,728	81,052	5,125	10,854	9,593	3,224	4,794	3,148	5
96.8	114.0	12,041	85,953	81,161	5,183	10,492	9,436	3,336	4,763	2,719	6
96.5	111.2	11,071	85,208	81,285	6,165	11,045	10,416	4,202	4,985	2,935	7
r97.8	r111.6	11,877	82,242	81,312	r4,529	r11,012	r10,295	r3,383	r4,841	r2,782	8
p97.9	p111.1	11,765	85,622	...	p4,684	p10,021	p9,552	p3,119	p4,523	p2,469	9
...	...	...	...	...	...	...	...	...	...	...	10
経済産業省		国土交通省		経済産業省				資料出所			

【注】(6)、(7)各年は原指数、各月は季節調整済指数。

(11)従業者50人以上の小売店。平成27年7月分から「大型小売店」を「百貨店・スーパー」に名称変更。

(13)～(15)平成27年7月分から「専門量販店販売統計調査」は「商業動態統計調査」に統合。

大 阪 府 の

年 月	(16) 外国貿易		(17) 企業倒産		(18) 銀行勘定(年月末)		(19)	(20)	(21)
	輸 出	輸 入	件 数	負債金額	預 金	貸 出	手形 交換高	消費者 物価指数	府内総生産 (名目)
	百万円	百万円	件	百万円	億円	億円	億円	(2015年=100)	百万円
平成23年	7,749,884	8,975,821	2,029	295,310	548,462	363,100	313,398	96.3	33,769,461
24	7,150,542	9,243,830	1,711	539,937	556,965	368,330	307,136	96.4	33,378,539
25	7,903,116	10,557,299	1,461	210,701	567,339	367,235	324,090	96.6	33,815,397
26	8,718,763	11,316,807	1,342	164,247	574,691	374,225	309,996	99.0	...
27	9,227,388	10,565,480	1,205	118,809	588,163	373,699	286,848	100.0	...
27年 4月	765,145	867,937	100	8,016	585,626	371,496	26,324	100.2	...
5	716,544	792,520	91	4,235	589,940	370,290	20,005	100.3	...
6	791,949	855,176	111	16,181	586,591	369,583	29,188	100.1	...
7	777,086	969,915	106	9,201	585,340	369,635	23,343	99.9	...
8	766,553	849,531	99	4,468	585,145	369,281	22,074	100.2	...
9	830,549	882,511	86	10,101	586,537	373,222	21,874	100.3	...
10	824,749	953,445	102	14,791	582,722	369,930	18,462	100.4	...
11	731,167	917,597	99	4,486	589,783	370,945	21,310	100.2	...
12	758,454	824,048	96	5,785	588,163	373,699	22,990	100.1	...
28年 1月	660,095	811,587	92	20,768	586,665	372,689	21,921	100.0	...
2	671,744	739,871	108	8,694	592,702	370,889	40,503	100.1	...
3	749,520	771,894	102	38,777	609,891	374,042	142,399	100.2	...
4	721,693	724,524	98	7,894	611,942	370,336	205,404	100.0	...
5	645,103	687,542	88	9,361	615,460	369,229	206,979	100.1	...
6	731,139	743,786	103	9,849	614,209	370,083	268,752	99.7	...
7	694,284	714,001	86	8,370	611,491	370,733	235,654	99.6	...
8	706,147	r755,394	99	19,352	613,471	369,638	246,020	99.6	...
9	764,695	p792,673	100	8,813	614,206	371,363	191,913	r99.6	...
10	...	...	88	20,896	...	...	...	p100.1	...
資料出所	大 阪 税 関		(株)東京商工リサーチ		大阪銀行協会		大阪手形 交 換 所	総務省 大阪府統計課	大 阪 府 統 計 課

【注】(16)大阪税関本関・堺税関支署・堺税関支署岸和田出張所・関西空港税関支署の合計額。  
 (17)負債金額1,000万円以上のもの、内整理その他を含む。(18)各年月末現在。  
 (20)大阪市内のもの。総合指数。速報値(p)は大阪府が独自に集計したもの。(21)各年は年度値。

全 国 の

年 月	(16) 外国貿易		(17) 企業倒産		(18) 国 内		(19)	(20)	(21) G. D. P	
	輸 出	輸 入	件 数	負債金額	預 金	貸 出	手形 交換高	消費者 物価指数	国内総生産 (名目)	
	十億円	十億円	件	百万円	十億円	十億円	十億円	(2015年=100)	億円	
平成23年	65,546	68,111	12,734	3,592,920	598,668	425,858	379,631	96.3	4,715,787	
24	63,748	70,689	12,124	3,834,563	613,690	433,823	369,203	96.2	4,753,317	
25	69,774	81,243	10,855	2,782,347	640,633	449,134	366,445	96.6	4,790,837	
26	73,093	85,909	9,731	1,874,065	660,844	461,147	332,655	99.2	4,868,712	
27	75,614	78,406	8,812	2,112,382	679,106	475,937	299,032	100.0	4,992,112	
27年 4月	6,549	6,607	748	192,779	673,889	460,756	25,974	100.2	} 1,234,941	
5	5,738	5,953	724	127,755	678,655	462,447	23,438	100.4		
6	6,505	6,566	824	126,861	678,820	464,740	31,351	100.2		
7	6,663	6,924	787	120,068	674,054	465,907	24,373	100.1		
8	5,880	6,448	632	97,896	673,470	465,905	23,205	100.2		
9	6,413	6,535	673	270,898	676,940	470,471	23,440	100.3		
10	6,541	6,437	742	106,241	673,540	468,785	20,753	100.2		
11	5,979	6,366	711	141,650	679,175	471,254	23,663	99.9		
12	6,338	6,199	699	385,353	679,106	475,937	24,123	99.8		
28年 1月	5,351	5,999	675	126,927	677,992	475,000	21,062	99.5		
2	5,704	5,464	723	163,516	687,209	473,374	25,589	99.6		} 1,249,279
3	6,457	5,708	746	175,899	704,814	480,044	37,564	99.7		
4	5,889	5,068	695	103,344	713,531	475,438	36,373	99.9		
5	5,092	5,135	671	115,852	714,947	475,966	40,915	100.0		
6	6,026	5,335	763	108,227	715,380	478,005	47,151	99.9		
7	5,729	5,219	712	124,019	711,968	478,318	38,793	99.6		
8	5,317	r5,340	726	126,049	713,266	478,897	42,930	99.7		
9	5,969	p5,471	650	85,320	...	...	36,246	99.8		
10	...	...	683	111,235	...	...	...	...		
資料出所	財 務 省		(株)東京商工リサーチ		日 本 銀 行		全 国 銀行協会	総 務 省 統 計 局	内 閣 府	

【注】(16)通関実績。(17)負債額1,000万円以上のもの、内整理その他を含む。(18)各年月末現在。  
 (20)総合指数。(21)93SNAによる原系列。

## 主 要 指 標 (つづき)

(22)	(23)	年 月
交通事故 発生件数	刑法犯 認知件数	
件	件	
49,644	177,248	平成23年
48,212	168,115	24
46,110	151,413	25
42,729	148,257	26
40,607	132,471	27
3,499	10,580	27年 4月
3,124	11,211	5
3,263	12,060	6
3,480	11,704	7
3,317	11,171	8
3,135	r11,471	9
3,415	p11,988	10
3,305	p10,736	11
4,105	p10,064	12
2,726	p9,256	28年 1月
3,084	p9,026	2
3,435	p10,031	3
2,930	p9,940	4
3,077	p11,493	5
2,993	p10,638	6
3,097	p10,755	7
3,298	p11,319	8
3,184	p10,460	9
...	...	10
大阪府警察本部	資料出所	

### 大阪府の統計情報



## 大阪府の最新データにアクセス！

統計課では、ホームページを通じて最新の統計情報をご提供しています。

- ▼統計課が公表する統計報告書全文をPDFで掲載。
- ▼各種データExcelファイルを掲載。
- ▼分野別索引ですばやく検索。
- ▼統計資料室の所蔵資料も検索可能。
- ▼大阪府統計グラフコンクールなどのイベント情報もご紹介。
- ▼全国の主要統計関連ページへのリンク集も充実。

大阪府 統計

検索



大阪府広報担当副知事  
もずやん

大阪府 総務部 統計課 情報分析グループ TEL:06-6210-9196 FAX:06-6614-6921

—統計表利用の手引—  
・単位未満は四捨五入 ・0.0は単位未満 ・p は概数 ・r は改訂 …は不詳 ・-は皆無

## 主 要 指 標 (つづき)

(22)	(23)	(24) 国 際 収 支			(25)	(26) 日本	(27) 財政	(28)	(29)	(30)		年 月
		経 常	収 入	支 出						家 計	年 月	
交通事故 発生件数	刑法犯 認知件数	億円	億円	億円	百万ドル	十億円	十億円	企業 物価指数 (22年=100)	東証 株価指数 (43年=100)	円	円	
692,084	1,502,951	104,013	-3,302	-27,799	1,295,841	83,997	25,329	101.5	820.80	420,394	308,524	平成23年
665,157	1,403,167	47,640	-42,719	-38,110	1,268,125	86,653	38,664	100.6	768.64	425,330	314,229	24
629,033	1,314,140	44,566	-87,734	-34,786	1,266,815	90,143	107,114	101.9	1,125.94	426,234	318,707	25
573,842	1,212,163	38,805	-104,653	-30,335	1,260,548	93,082	131,634	105.1	1,263.58	423,907	318,650	26
<b>p536,899</b>	<b>1,098,969</b>	<b>164,127</b>	<b>-6,288</b>	<b>-16,784</b>	<b>1,233,214</b>	<b>98,430</b>	<b>105,864</b>	<b>102.7</b>	<b>1,554.16</b>	<b>427,447</b>	<b>315,428</b>	27
p44,683	89,731	13,259	-1,320	-5,316	1,250,073	91,029	9,502	103.6	1,590.91	383,966	333,126	27年 4月
p42,044	97,187	18,536	-487	869	1,245,755	89,732	16,114	103.8	1,626.44	327,593	317,187	5
p42,470	100,600	5,410	1,227	-1,969	1,242,935	90,583	-5,076	103.6	1,652.72	581,603	293,439	6
p44,836	97,301	17,938	-880	-2,067	1,242,316	91,044	17,345	103.2	1,637.30	472,281	315,503	7
p43,249	94,089	16,249	-3,292	421	1,244,150	91,387	14,584	102.5	1,613.59	391,486	317,478	8
p42,213	92,960	14,521	684	-593	1,248,936	91,562	1,620	102.1	1,455.30	338,999	299,276	9
p47,184	r99,996	14,018	2,051	-3,832	1,244,211	92,600	11,399	101.4	1,506.15	405,744	310,411	10
p44,969	p90,359	11,059	-3,041	603	1,233,008	93,159	14,072	101.3	1,582.45	345,613	295,107	11
p51,489	p85,263	9,401	1,943	-1,983	1,233,214	98,430	-1,003	100.9	1,551.34	752,949	340,060	12
p38,706	p73,911	5,901	-4,316	-1,862	1,248,107	94,790	16,697	99.9	1,412.22	356,459	312,789	28年 1月
p39,230	p75,465	23,874	4,023	1,653	1,254,149	95,147	14,244	99.6	1,324.59	395,343	298,302	2
p42,634	p81,552	29,862	8,828	2,623	1,262,099	95,595	-3,633	99.5	1,358.30	369,984	335,485	3
p38,679	p81,509	18,313	6,886	-4,142	1,262,509	97,104	5,149	99.1	1,335.67	388,392	337,313	4
p39,391	p90,816	17,827	458	823	1,253,967	95,267	18,462	99.2	1,334.43	313,865	307,961	5
p39,565	p85,647	9,815	7,615	-1,632	1,265,402	95,988	-1,914	99.1	1,288.83	591,909	277,511	6
p41,469	p85,396	p19,382	p6,139	p-2,223	1,264,750	96,484	22,744	99.1	1,291.30	469,929	303,880	7
p43,439	P88,535	p20,008	p2,432	p-525	1,256,053	96,351	17,763	98.8	1,303.93	391,699	302,003	8
p39,987	p83,259	p18,210	p6,424	p-1,118	1,260,145	96,319	4,584	r98.8	1,334.42	347,959	297,302	9
...	<b>p89,154</b>	...	...	...	<b>1,242,792</b>	...	...	<b>p98.7</b>	...	...	...	10
警 察 庁		財 務 省				日 本 銀 行		東 京 証 券 取 引 所		総 務 省 統 計 局		資 料 出 所

【注】(25)、(26)各年月末現在。(27)各年は年度合計、-は受超。(28)国内企業物価指数の総平均。  
(29)東京市場第1部上場全銘柄の平均。(30)家計調査による勤労者世帯のもの、各年は月平均。

## 大阪管区気象台気象概況

(気象庁)

年月	気 温				降水量			日照時間	
	日平均	最高値	最低値	平年(平均)	合 計	1時間最大	平 年	総 数	平 年
	℃	℃	℃	℃	mm	mm	mm	時間	時間
平成25年	16.6	36.7	-2.9	16.9	1,519.5	58.0	1,279.0	2,058.2	1,996.4
26	17.1	38.4	-1.1		1,418.0	49.0		2,299.5	
27	17.2	38.0	0.0		1,648.5	25.5		2,006.2	
27年 11月	15.2	25.2	6.1	13.6	111.5	7.5	69.3	120.4	148.5
12	10.1	22.5	1.7	8.6	90.0	25.5	43.8	144.3	151.6
28年 1月	6.8	16.3	-3.5	6.0	66.5	7.5	45.4	161.3	142.6
2	7.4	20.3	-0.5	6.3	81.0	8.5	61.7	170.4	135.4
3	10.8	22.0	0.8	9.4	91.0	8.5	104.2	207.0	159.5
4	16.6	27.5	5.5	15.1	127.5	12.5	103.8	168.0	188.6
5	21.2	30.7	11.7	19.7	136.5	19.5	145.5	229.7	194.3
6	23.3	32.3	14.4	23.5	325.0	40.5	184.5	148.0	156.2
7	28.0	36.3	21.8	27.4	66.0	6.5	157.0	214.1	182.1
8	29.5	38.1	20.8	28.8	161.5	30.5	90.9	262.6	216.9
9	25.8	34.8	19.2	25.0	183.5	20.0	160.7	106.2	156.7
10	20.3	31.2	10.5	19.0	42.0	7.5	112.3	148.3	163.9

【注】平年値は1981-2010年の30年間の観測値の平均をもとに算出。

## 人 口 動 態

(総務省「住民基本台帳人口移動報告」・厚生労働省「人口動態統計月報」)

年月	(1) 人 口 動 態							(2) 住 民 登 録 人 口 移 動		
	出 生	死 亡	乳児死亡 (再掲)	自然増減	死 産	婚 姻	離 婚	転 出	転 入	(3)社会増減
	人	人	人	人	人	件	件	人	人	人
平成25年	72,054	81,864	136	-9,810	1,661	48,596	18,104	149,904	153,281	3,377
26	69,968	81,653	138	-11,685	1,621	46,934	17,834	149,533	149,142	-391
27	70,596	83,578	125	-12,982	1,520	46,688	18,101	154,117	156,413	2,296
28年 4月	5,574	6,753	11	-1,179	125	3,503	1,435	23,078	23,293	215
5	5,863	6,565	19	-702	128	3,777	1,426	11,848	11,751	-97
6	5,677	6,265	10	-588	129	3,386	1,515	9,541	9,732	191
7	...	...	...	...	...	...	...	9,995	9,911	-84
8	...	...	...	...	...	...	...	11,030	11,151	121
9	...	...	...	...	...	...	...	9,372	9,189	-183

【注】(1)厚生労働省統計情報部「人口動態統計月報(概数)」による。各年は確定数(日本人に関するもの)。

(2)総務省統計局「住民基本台帳人口移動報告月報」による。

(3)「-」は転出超過。

## 外 国 貿 易 額

(大阪税関)

年月	総 額		大 阪		堺		岸 和 田		関 西 空 港	
	輸 出	輸 入	輸 出	輸 入	輸 出	輸 入	輸 出	輸 入	輸 出	輸 入
	百万円	百万円	百万円	百万円	百万円	百万円	百万円	百万円	百万円	百万円
平成25年	7,903,116	10,557,299	3,009,742	4,855,847	514,345	2,275,021	7,823	60,235	4,371,206	3,366,196
26	8,718,763	11,316,807	3,262,814	5,147,365	554,727	2,531,230	10,281	57,265	4,890,942	3,580,947
27	9,227,388	10,565,480	3,419,611	5,001,540	493,655	1,599,733	7,385	58,469	5,306,737	3,905,738
28年 4月	721,693	724,524	262,017	368,035	36,396	90,826	583	4,606	422,697	261,057
5	645,103	687,542	234,560	345,192	42,587	81,343	758	3,678	367,198	257,329
6	731,139	743,786	274,587	355,016	36,049	92,596	780	4,461	419,723	291,713
7	694,284	714,001	254,756	353,256	36,393	94,387	651	3,563	402,484	262,795
8	706,147	r755,394	249,242	r370,035	37,893	r98,066	584	r4,430	418,428	r282,863
9	764,695	p792,673	256,097	p355,052	33,359	p87,942	456	p4,062	474,783	p345,617

【注】 通関実績による。

## 百貨店販売額

(近畿経済産業局「商業動態統計調査」)

年月	総額		衣料品	身の回り品	飲食品	家具	家電家庭用品	その他の商品	食堂喫茶	商品券
	百万円	%								
平成25年	889,464	105.7	293,111	126,238	263,591	10,987	28,682	139,887	26,968	29,164
26	927,558	104.3	299,856	138,165	271,822	10,782	29,108	153,663	24,162	28,927
27	939,011	101.2	293,427	141,490	268,907	9,875	27,850	174,775	22,686	27,654
28年 4月	69,350	96.4	22,516	10,486	17,663	685	2,154	14,433	1,413	1,884
5	70,257	94.9	22,291	10,905	18,494	639	2,140	14,247	1,540	1,837
6	68,470	94.2	19,971	9,883	20,441	619	2,234	13,849	1,474	2,790
7	86,272	98.4	25,015	12,447	28,491	802	2,532	15,159	1,827	3,179
8月r	63,539	92.9	16,043	9,140	20,253	703	2,138	13,470	1,791	1,489
9月p	63,847	92.4	19,199	10,157	16,718	582	2,142	13,630	1,419	1,294

【注】百貨店とは、日本標準産業分類の百貨店、総合スーパーのうち、スーパー(従業者50人以上で、売場面積1,500㎡以上でかつ売場面積の50%以上についてセルフサービス方式を採用している商店)を除く売場面積が1,500㎡(政令指定都市の場合3,000㎡)以上の事業所。商品券は、総額に含まれない。

## スーパー販売額

(近畿経済産業局「商業動態統計調査」)

年月	総額		衣料品	身の回り品	飲食品	家具	家電家庭用品	その他の商品	食堂喫茶	商品券
	百万円	%								
平成25年	854,388	99.7	75,853	17,107	570,769	5,430	31,241	151,986	2,002	1,446
26	867,315	101.5	71,489	16,805	582,953	5,329	31,394	157,772	1,572	1,476
27	878,043	101.2	67,831	16,294	608,983	4,143	32,562	147,225	1,005	1,461
28年 4月	70,708	99.3	5,616	1,295	50,097	187	2,418	11,022	72	100
5	72,999	96.6	5,969	1,314	51,967	231	2,445	11,001	73	91
6	70,908	97.6	5,840	1,247	50,444	219	2,488	10,602	68	92
7	75,080	103.1	6,167	1,399	52,927	235	2,734	11,543	75	132
8月r	72,929	97.5	4,591	1,288	53,145	186	2,438	11,206	74	153
9月p	67,923	98.4	4,035	1,139	50,088	161	2,265	10,167	68	91

【注】スーパーとは、従業者50人以上、かつ売り場面積1,500㎡以上で、その売り場面積の50%以上についてセルフサービス方式を採用している小売事業所。商品にあらかじめ値段がつけられ、客が自分で商品を取り集め、売場の出口などに設けられた勘定場で、一括して代金を支払う形式となっていること。商品券は、総額に含まれない。

## 自動車保有台数

(近畿運輸局大阪運輸支局)

年月	総数	貨物用自動車			乗合用自動車	乗用自動車				特殊用途車	二輪車
		総数	うち小型車	うち軽自動車		総数	普通車	小型車	軽四輪車		
平成25年	3,725,312	676,652	194,847	360,610	9,449	2,735,125	926,657	1,078,785	729,683	67,016	237,070
26	3,743,080	673,864	194,149	356,310	9,569	2,753,775	934,567	1,055,200	764,008	68,157	237,715
27	3,749,021	670,495	193,419	351,807	9,970	2,762,005	942,838	1,033,402	785,765	69,433	237,118
28年 4月	3,738,602	667,660	192,839	348,841	10,102	2,756,484	945,738	1,022,262	788,484	69,813	234,543
5	3,740,389	667,624	192,817	348,744	10,110	2,757,537	946,753	1,020,913	789,871	69,809	235,309
6	3,743,774	667,715	192,643	348,800	10,164	2,760,313	949,385	1,019,768	791,160	69,914	235,668
7	3,748,338	667,445	192,789	348,333	10,213	2,764,372	951,605	1,019,626	793,141	70,121	236,187
8	3,749,179	667,083	192,638	348,109	10,228	2,765,192	952,701	1,018,218	794,273	70,151	236,525
9	3,756,216	667,790	192,833	348,163	10,319	2,771,009	956,802	1,017,401	796,806	70,363	236,735

【注】各年月末現在。

## 関西国際空港運営状況

(関西エアポート(株))

年月	航空機発着回数			航空旅客数			貨物扱量			
	国際線	国内線	回	国際線	うち外国人旅客	国内線	国際貨物	国内貨物		
平成25年	131,923	84,991	46,932	17,810,634	11,814,124	4,642,430	5,996,510	659,585	636,042	23,543
26	141,565	93,154	48,411	19,354,031	13,053,002	6,307,865	6,301,029	722,732	700,325	22,407
27	163,506	112,019	51,487	23,218,429	16,253,996	10,015,217	6,964,433	719,331	697,374	21,957
28年 4月	14,718	10,742	3,976	2,099,436	1,588,922	1,151,210	510,514	59,810	58,290	1,520
5	14,818	10,703	4,115	1,986,974	1,439,128	942,570	547,846	55,944	54,440	1,504
6	14,425	10,500	3,925	2,019,518	1,502,207	1,001,047	517,311	58,894	57,372	1,522
7月r	15,472	11,229	4,243	2,271,894	1,701,597	1,157,983	570,297	59,382	57,873	1,509
8月p	15,433	11,229	4,204	2,373,548	1,768,500	1,073,360	605,048	59,512	58,050	1,462
9月p	14,747	10,688	4,059	2,055,130	1,491,576	890,680	563,554	65,704	64,207	1,497

【注】航空機発着回数には、旅客便、貨物便の他、空輸機、燃料給油機、プライベート機、特別機、回転翼機等を含む。

## 宿泊施設利用状況

(観光庁「宿泊旅行統計」)

年 月	宿泊施設数	延べ宿泊者数			うち外国人延べ宿泊者数	実宿泊者数	観光目的		うち外国人実宿泊者数
		観光目的50%以上	観光目的50%未満	観光目的50%以上			観光目的50%未満		
	箇所	人	人	人	人	人	人	人	人
平成25年	588	23,881,430	6,143,710	17,737,720	4,314,500	17,325,850	4,395,310	12,930,540	2,773,240
26	560	28,369,250	8,925,400	19,381,060	6,200,160	19,840,130	6,251,760	13,525,590	3,915,850
27	586	30,366,080	11,538,240	18,758,250	8,965,670	21,036,690	8,028,000	12,959,950	5,348,360
28年 3月	577	2,765,280	1,156,150	1,609,140	838,570	1,949,810	809,400	1,140,410	509,210
4		2,645,750	1,163,150	1,482,600	986,800	1,861,910	806,570	1,055,340	591,890
5		2,496,440	1,105,860	1,390,580	837,790	1,739,810	757,310	982,500	504,840
6		2,448,780	1,056,440	1,392,340	894,190	1,714,220	723,850	990,370	522,800
7		2,857,930	1,256,810	1,601,130	1,053,180	1,965,430	836,450	1,128,980	617,270
8		3,024,560	1,358,230	1,666,330	857,380	2,068,680	927,720	1,140,960	493,640

【注】 1.月別の数値は暫定値である。  
2.各年の宿泊施設数は年末現在。  
3.平成28年各月の宿泊施設数は形成28年1月1日現在の施設数。

## 建築動態

(国土交通省「建設統計月報」)

年 月	着工建築物							
	総 数		建 築 主 別					
	工事費予定額	床面積	官公庁		会社・団体		個人	
	百万円	m <sup>2</sup>	百万円	m <sup>2</sup>	百万円	m <sup>2</sup>	百万円	m <sup>2</sup>
平成25年	1,473,920	9,052,797	69,062	382,198	981,452	6,314,152	423,405	2,356,447
26	1,500,306	8,423,489	98,558	434,076	1,028,325	5,962,615	373,423	2,026,798
27	1,644,757	7,894,299	56,908	259,611	1,232,942	5,724,663	354,907	1,910,025
28年 4月	123,811	683,768	14,002	74,238	82,013	460,762	27,796	148,768
5	155,540	1,083,515	572	5,142	123,663	908,862	31,305	169,511
6	167,348	817,080	9,841	32,677	122,106	597,243	35,402	187,160
7	138,984	710,750	16,789	58,798	90,206	481,085	31,990	170,867
8	112,389	603,306	2,706	11,007	76,711	415,360	32,972	176,939
9	115,698	656,167	2,335	9,649	81,105	474,374	32,259	172,144

年 月	着工建築物			着工住宅				(5) 滅失建物		
	構造別床面積			(4) 総 数		(うち) 新設住宅		床面積	(うち) 住宅	
	(1)木造	(2)鉄筋コンクリート	(3)その他	戸数	床面積	戸数	床面積		戸数	床面積
	m <sup>2</sup>	m <sup>2</sup>	m <sup>2</sup>	戸	m <sup>2</sup>	戸	m <sup>2</sup>	m <sup>2</sup>	戸	m <sup>2</sup>
平成25年	2,804,060	2,701,211	3,547,526	71,080	5,521,460	69,335	5,407,698	313,644	3,124	291,502
26	2,377,691	2,783,019	3,262,779	66,236	4,801,193	64,528	4,708,952	333,222	3,378	309,104
27	2,423,869	2,457,225	3,013,205	65,485	4,567,462	64,204	4,493,778	239,479	2,313	219,957
28年 4月	200,321	276,383	207,064	6,647	449,813	6,513	434,073	16,671	160	16,396
5	231,496	304,175	547,844	5,822	403,880	5,705	399,049	19,601	151	18,092
6	212,392	309,895	294,793	6,489	452,689	6,341	447,536	24,021	196	23,049
7	206,460	253,660	250,630	6,231	438,263	6,102	435,291	15,848	166	15,142
8	227,267	166,064	209,975	5,710	423,138	5,581	419,770	...	...	...
9	216,781	99,759	339,627	5,135	337,936	5,041	335,617	...	...	...

【注】 (1)床面積10平方メートル以上の建築物(増改築を含む)。  
(2)鉄骨鉄筋コンクリート造を含む。  
(3)鉄骨造、石造、レンガ造(コンクリートブロック)など不燃建築物を含む。  
(4)新設とその他(住宅の戸数が増加しないもの)の計を含む。  
(5)除却と災害の木造合計。

## 都市別建築動態(着工)

(国土交通省「建設統計月報」)

都 市	(1) 建築物		新設住宅		都 市	(1) 建築物		新設住宅	
	28年 8月	28年 9月	28年 8月	28年 9月		28年 8月	28年 9月	28年 8月	28年 9月
大 阪 市	m <sup>2</sup>	m <sup>2</sup>	戸	戸	河内長野市	m <sup>2</sup>	m <sup>2</sup>	戸	戸
堺 市	233,715	352,611	2,276	2,376	松原市	6,771	2,857	30	24
岸和田市	27,654	47,699	204	471	大東市	4,684	3,396	56	81
豊中市	9,079	11,170	53	79	和泉市	4,579	4,180	42	75
池田市	19,502	13,462	209	132	箕面市	46,818	12,287	58	40
吹田市	10,101	3,927	107	107	柏原市	7,561	10,206	78	89
泉大津市	25,596	25,003	447	99	羽曳野市	3,583	7,554	31	18
高槻市	6,452	3,209	16	20	門真市	12,931	6,546	148	30
貝塚市	36,471	20,500	206	156	摂津市	5,681	7,752	50	19
守口市	4,059	2,380	18	15	高石市	76,521	4,023	852	70
枚方市	22,652	10,934	135	50	藤井寺市	5,349	3,800	44	31
茨木市	26,193	10,372	178	390	東大阪市	4,554	2,672	31	32
八尾市	15,286	12,444	149	209	泉南市	29,109	34,370	277	526
泉佐野市	17,825	8,593	98	138	四條畷市	3,245	750	20	24
富田林市	7,541	3,311	70	22	交野市	1,990	3,673	16	19
寝屋川市	12,076	6,243	47	38	大阪狭山市	5,498	2,015	31	49
	6,973	5,520	50	61	阪南市	3,150	3,709	26	30
						747	1,702	6	4

【注】 (1)床面積の合計。



## 大阪銀行協会社員銀行諸勘定

(社)大阪銀行協会

年月	預金		借入金		コールマネー		貸出金		コールローン		有価証券		現金・預け金	
	億円	億円	億円	億円	億円	億円	億円	億円	億円	億円	億円	億円	億円	億円
平成25年	567,339	2,547	0	367,235	22	25,107	17,571							
26	574,691	4,105	0	374,225	30	22,876	22,993							
27	588,163	3,169	0	373,699	67	20,365	23,866							
28年 4月	611,942	2,952	1,300	370,336	1,863	19,709	23,638							
5	615,460	2,945	595	369,229	620	20,029	24,248							
6	614,209	3,677	820	370,083	509	20,486	28,415							
7	611,491	3,682	2,652	370,733	1,009	19,975	29,063							
8	613,471	3,684	2,100	369,638	1,008	20,612	29,398							
9	614,206	3,347	350	371,363	9	20,471	26,252							

【注】各年月末現在。

## 中小金融機関の預金貸出状況

(商工組合中央金庫・農林中央金庫・(社)大阪府信用組合協会・JAバンク大阪信連・日本政策金融公庫)

年月	商工中金		農林中金		信用組合		農協組合		日本政策金融公庫	
	預金	貸出	預金	貸出	預金	貸出	預金	貸出	国民生活(貸出)	中小企業(貸出)
平成25年	4,284	11,309	24,778	4,295	27,218	15,759	45,188	7,879	7,611	9,597
26	4,306	11,181	27,017	4,736	28,351	16,852	46,241	7,011	7,584	9,411
27	4,495	11,250	31,014	5,104	29,334	17,638	47,340	6,933	7,526	9,179
28年 5月	4,497	10,865	32,454	5,794	29,513	17,925	46,955	6,694	7,440	8,913
6	4,606	11,086	33,352	6,162	29,676	17,829	47,805	6,659	7,441	8,835
7	4,593	11,038	33,854	6,365	29,545	18,010	47,979	6,638	7,423	8,798
8	4,462	10,809	33,492	6,337	29,586	18,174	48,012	6,642	7,445	8,742
9	4,598	10,978	33,901	6,142	29,849	18,347	47,720	6,568	7,462	8,694
10	4,509	10,861	33,556	6,106	29,625	18,358	...	...	...	...

【注】1. 各金融機関とも府内店舗分の計算である。  
2. 各年月末現在。  
3. 日本政策金融公庫(中小企業事業)は、平成20年10月分より設備貸与機関貸付を除く。

## 手形交換状況

(大阪手形交換所・全国銀行協会)

年月	交換高		不渡手形		取引停止処分		全国交換高	
	枚数	金額	枚数	金額	枚数	金額	枚数	金額
平成25年	10,908	324,090	5,616	129	662	737	73,051	3,664,450
26	10,325	309,996	4,883	97	732	1,089	68,864	3,326,554
27	9,621	286,848	3,954	81	404	827	64,100	2,990,323
28年 4月	637	205,404	127	2	47	70	4,179	363,730
5	841	206,979	400	5	27	22	5,643	409,153
6	779	268,752	209	4	32	46	5,166	471,507
7	700	235,654	171	2	14	9	4,560	387,931
8	830	246,020	288	4	23	39	5,598	429,296
9	703	191,913	215	3	32	76	4,702	362,465

【注】1. 取引停止処分は店舗届出による件数。 2. 不渡手形は返還日による月合計。

## 会社倒産状況

(株)東京商工リサーチ関西支社)

年月	総数		製造業		卸・小売業		建設業		運輸・通信業		サービス業		その他	
	件数	負債額	件数	負債額	件数	負債額	件数	負債額	件数	負債額	件数	負債額	件数	負債額
平成25年	1,461	210,701	250	54,464	406	50,819	307	21,365	123	18,294	324	30,608	51	35,151
26	1,342	164,247	202	28,279	392	40,511	248	21,762	90	10,273	364	38,554	46	24,868
27	1,205	118,809	205	24,227	363	42,057	226	16,993	69	4,449	290	12,095	52	18,988
28年 5月	88	9,361	10	2,709	25	5,157	19	825	5	172	28	488	1	10
6	103	9,849	14	1,394	40	4,785	15	1,206	7	556	20	1,177	7	731
7	86	8,370	19	3,764	28	936	12	1,540	5	70	21	2,030	1	30
8	99	19,352	15	1,495	30	2,123	22	1,424	8	668	18	380	6	13,262
9	100	8,813	14	1,960	30	3,043	21	1,107	5	68	23	484	7	2,151
10	88	20,896	12	1,693	25	4,590	13	721	2	400	29	12,974	7	518

【注】1. 負債額1,000万円以上のもので、内整理その他を含む。各月は月末現在。  
2. その他は、上記以外のものである。

## 職業紹介状況

(大阪労働局職業安定部「労働市場月報」)

年度月	一 般					中高年齢者等	
	新規求職申込件数	就職件数	就職率	新規求人数	充足数	新規求職申込件数	就職率
	件	件	%	人	%	件	%
平成25年度	39,843	12,752	32.0	65,310	13,811	14,840	34.9
26	37,184	11,861	31.9	65,525	12,780	14,853	34.2
27	34,889	10,317	29.6	67,873	11,320	14,496	32.2
28年 3月	37,486	11,183	29.8	68,824	12,505	15,831	33.3
4	41,855	11,513	27.5	69,124	12,439	18,933	28.5
5	34,491	10,289	29.8	67,153	11,229	14,390	33.4
6	33,569	11,031	32.9	71,685	12,249	13,872	37.0
7	30,732	9,423	30.7	68,749	10,382	13,029	33.2
8	31,678	9,142	28.9	71,049	10,041	13,305	32.4

【注】1. 就職率=就職件数÷新規求職申込件数。2. 各年度は月平均。

## 雇用保険給付状況

(大阪労働局職業安定部「労働市場月報」)

年度月	一 般					就職促進給付金	
	被保険者数 (月末現在)	受給資格 決定件数	受給者 実人員	うち初回	支給金額	支給人員	支給金額
	人	件	人	人	千円	人	千円
平成25年度	3,302,285	11,569	37,637	8,460	4,950,476	2,479	769,637
26	3,348,381	11,178	33,864	7,940	4,440,910	2,456	759,507
27	3,402,347	10,717	31,781	7,536	4,230,442	2,641	833,624
28年 3月	3,402,347	9,634	28,632	6,409	3,983,452	2,423	787,575
4	3,409,835	17,662	26,929	6,387	3,878,932	2,474	772,052
5	3,444,968	12,252	28,088	9,372	3,929,976	2,885	903,558
6	3,458,994	9,649	30,162	7,096	4,096,826	2,956	921,545
7	3,459,835	9,116	29,860	6,292	3,873,464	2,935	922,111
8	3,454,027	9,506	32,602	8,672	4,358,615	2,884	886,682

【注】1.各年度は月平均。

## 全国健康保険協会管掌健康保険給付状況

(全国健康保険協会大阪支部)

年度月	事業所数	被保険者数	現物給付決定額		現金給付決定額		うち傷病手当金決定額		
			件数	金額	件数	金額	件数	日数	金額
	所	人	件	万円	件	万円	件	日	万円
平成25年度	141,121	1,665,154	32,416,561	37,901,279	2,514,204	4,908,374	75,038	2,491,607	1,450,208
26	146,907	1,730,217	33,431,369	39,382,359	2,513,767	4,960,716	75,003	2,513,165	1,464,921
27	155,724	1,779,707	35,174,261	42,280,747	2,566,332	5,009,766	75,976	2,593,026	1,503,680
28年 3月	155,724	1,779,707	3,300,552	4,014,322	211,269	437,966	6,847	238,369	137,086
4	156,829	1,804,097	2,940,557	3,453,300	208,471	460,280	6,674	212,842	123,397
5	157,804	1,814,193	2,947,585	3,440,926	209,753	364,607	8,264	206,934	119,942
6	158,830	1,819,670	3,008,873	3,631,778	212,071	376,710	8,096	230,682	133,427
7	159,814	1,823,838	2,988,549	3,570,531	211,616	483,406	6,816	217,536	124,990
8	160,674	1,825,860	2,840,368	3,554,764	218,892	440,738	7,120	232,040	134,908

【注】1. 全国健康保険協会大阪支部の取扱いである。  
2. 各年度の事業所数・被保険者数は、年度末現在の数値。  
3. 現物給付は、診療費(入院・入院外・歯科)、薬剤支給、入院時食事療養費生活療養費(標準負担額差額支給を除く)、訪問看護療養費の合計。  
4. 現金給付は、入院時食事療養費生活療養費(標準負担額差額支給)、療養費、移送費、高額療養費、傷病手当金、埋葬料、出産育児一時金、出産手当金、世帯合算高額療養費、高額介護合算療養費の合計である。

## 生活保護状況

(大阪府福祉部地域福祉推進室社会援護課)

年度月	被保護 実世帯	被保護 実人員	扶助別被保護者数				扶助別被保護費				
			生活扶助	住宅扶助	医療扶助	その他	総額	生活扶助	住宅扶助	医療扶助	その他
	世帯	人	人	人	人	人	百万円	百万円	百万円	百万円	百万円
平成24年度	220,847	302,837	280,085	275,406	236,455	74,151	550,529	193,720	89,624	245,743	21,442
25	223,051	303,015	279,186	275,594	239,425	75,813	549,482	187,492	90,457	249,886	21,647
26	224,292	301,539	278,306	274,928	242,023	77,570	553,890	188,267	91,617	252,086	21,921
28年 3月	224,623	297,367	273,488	271,253	244,873	79,982	45,454	14,984	7,611	20,923	1,935
4	224,128	295,667	270,697	269,575	240,403	77,331	46,349	14,019	7,265	23,761	1,304
5	224,139	294,954	270,376	269,021	238,951	78,533	46,239	14,433	7,539	22,406	1,860
6	224,045	294,389	269,752	268,663	241,221	79,398	43,322	14,497	7,469	19,547	1,809
7	224,030	294,124	269,503	268,398	239,461	79,681	45,775	14,377	7,472	22,130	1,795
8	224,169	294,140	269,064	267,984	239,228	80,159	46,462	14,444	7,487	21,744	1,787

【注】1. 大阪府計(政令市、中核市を含む)の数字。2. 各年度については確報値、各月については速報値。  
3. 各年度の被保護実世帯、実人員及び扶助別被保護者数については年度平均値、扶助別被保護費については年度合計値。  
4. その他の内訳は、扶助別被保護者数については、教育、介護、出産、生業、葬祭の各扶助の合計値。扶助別被保護費については、前記各扶助に施設委託事務費及び就労自立給付金(平成26年7月分より)を加えた合計値。

## 電力需要量

(資源エネルギー庁)

年度月	総 数		特別高圧		高 圧		低 圧			
	電力需要量	当該月に 需要実績のある 小売電気事業者数	電力需要量	当該月に 需要実績のある 小売電気事業者数	電力需要量	当該月に 需要実績のある 小売電気事業者数	電力需要量	特定需要 (経過措置料金)	自由料金	当該月に 需要実績のある 小売電気事業者数
	千kWh	社	千kWh	社	千kWh	社	千kWh	千kWh	千kWh	社
28年 4月	4,390,047	66	1,314,828	20	1,403,658	62	1,671,561	1,350,592	320,969	8
5	4,164,221	76	1,398,263	21	1,355,255	66	1,410,703	1,119,206	291,497	22
6	4,241,137	77	1,448,794	21	1,543,818	67	1,248,525	999,583	248,942	22
7	4,994,667	83	1,569,589	23	1,740,463	72	1,684,615	1,362,565	322,050	35
8	...	...	...	...	...	...	...	...	...	...
9	...	...	...	...	...	...	...	...	...	...

【注】 1.「電気事業法等の一部を改正する法律」(第2弾改正)(平成26年6月11日成立)施行に伴い、電力調査統計(資源エネルギー庁)の内容が平成28年4月実績分から大幅に変更されたため経年比較が困難となった。このため、変更後(平成28年4月分)の数値から記載している。  
2.「当該月に需要実績のある小売電気事業者数」の欄には、0.5MWh未満の場合はカウントしていない。

## 都市ガスの生産・消費量

(大阪ガス(株))

年 月	生 産 量	需 要 家 数		消 費 量				
		総 数	家庭用	総 量	家庭用	工業用	商業用	その他
	千m <sup>3</sup>	戸	戸	千m <sup>3</sup>	千m <sup>3</sup>	千m <sup>3</sup>	千m <sup>3</sup>	千m <sup>3</sup>
平成25年	5,884,818	4,018,467	3,823,003	3,837,177	1,189,109	1,790,412	516,964	340,692
26	5,808,180	4,049,458	3,852,179	3,755,202	1,187,530	1,741,523	500,143	326,006
27	<b>5,581,358</b>	4,081,079	3,882,146	3,623,299	1,161,899	1,658,020	493,760	<b>309,618</b>
28年 5月	416,386	4,097,827	3,898,426	266,486	90,460	126,483	32,567	16,976
6	422,500	4,099,155	3,899,736	249,590	60,344	133,795	35,623	19,828
7	454,937	4,100,157	3,900,722	263,781	51,279	141,429	43,921	27,152
8	432,184	4,103,290	3,903,705	270,177	40,131	140,295	54,445	35,306
9	427,498	4,105,098	3,905,410	267,285	39,663	142,655	51,817	33,150
10	<b>402,901</b>	<b>4,107,073</b>	<b>3,907,371</b>	<b>262,537</b>	<b>53,633</b>	<b>138,660</b>	<b>42,326</b>	<b>27,918</b>

【注】 1. 大阪ガス株式会社の府内におけるものである。  
2. 需要家数はメーター数で年末現在。3. 10,750kcal/m<sup>3</sup>換算表示。

## 水道調定水量・給水量

(大阪広域水道企業団・大阪市水道局)

年度月	(1)大阪広域水道企業団		大 阪 市 営 水 道					
	上 水 道 調定水量	工業用水 調定水量	上 水 道 給水世帯数	上 水 道 調 定 水 量				工業用水 給 水 量
				総 量	一般用	業務用	湯屋用	
	千m <sup>3</sup>	千m <sup>3</sup>	世帯	千m <sup>3</sup>	千m <sup>3</sup>	千m <sup>3</sup>	千m <sup>3</sup>	千m <sup>3</sup>
平成25年度	526,037	179,779	1,523,989	374,150	369,195	1,140	3,814	26,326
26	515,842	172,440	1,536,275	367,520	362,960	1,050	3,509	25,590
27	518,621	172,596	1,556,135	367,827	363,610	1,018	3,199	25,172
28年 4月	41,367	14,489	1,559,816	31,388	31,034	84	270	1,851
5	43,561	13,990	1,561,543	31,707	31,342	96	269	1,899
6	42,663	14,585	1,562,934	28,326	28,020	77	229	2,021
7	45,489	14,274	1,564,908	32,413	32,071	87	256	2,229
8	44,983	14,935	1,566,001	31,674	31,332	86	255	2,314
9	<b>41,958</b>	<b>14,832</b>	<b>1,567,125</b>	<b>33,071</b>	<b>32,715</b>	<b>91</b>	<b>265</b>	<b>2,190</b>

【注】 大阪市営水道給水世帯数の各年度計は年度末現在である。  
(1)平成23年3月までは府営水道。

今月の大阪府統計表  
(警察)

交通事故件数と死傷者数

(大阪府警察本部交通総務課)

年月	総数	うち原付	人対車両	車両相互					車両単独	列車
				総数	出合頭	追突	右折時	その他		
件数(件)										
平成25年	46,110	7,213	3,943	41,207	12,329	14,087	4,415	10,376	954	6
26	42,729	6,564	3,711	38,273	11,218	13,368	4,034	9,653	744	1
27	40,607	5,832	3,642	36,267	10,278	13,112	3,801	9,076	694	4
28年 4月	2,930	369	269	2,625	766	924	298	637	36	-
5	3,077	382	279	2,760	807	1,010	276	667	38	-
6	2,993	443	214	2,732	797	987	271	677	47	-
7	3,097	374	242	2,803	780	1,061	271	691	51	1
8	3,298	424	226	3,023	852	1,125	268	778	49	-
9	3,184	406	231	2,895	764	1,105	259	767	56	2
負傷者(人)										
平成25年	55,363	7,394	3,992	50,280	13,721	20,043	4,980	11,536	1,089	2
26	51,501	7,016	3,751	46,921	12,398	19,192	4,574	10,757	829	-
27	48,481	6,240	3,687	44,034	11,302	18,400	4,266	10,066	759	1
28年 4月	3,514	404	279	3,197	856	1,290	339	712	38	-
5	3,676	419	280	3,349	893	1,408	307	741	47	-
6	3,553	460	218	3,285	874	1,357	298	756	50	-
7	3,735	398	248	3,435	852	1,502	311	770	52	-
8	4,079	448	224	3,804	935	1,673	307	889	51	-
9	3,812	426	234	3,522	824	1,539	294	865	54	2
死者(人)										
平成25年	179	21	51	91	26	11	21	33	33	4
26	143	8	57	58	24	5	8	21	27	1
27	196	12	57	106	42	14	22	28	30	3
28年 4月	11	1	2	6	3	1	1	1	3	-
5	12	-	3	3	2	-	-	1	6	-
6	10	1	2	5	3	-	1	1	3	-
7	11	1	2	2	-	-	-	2	6	1
8	17	3	5	7	1	2	2	2	5	-
9	13	1	3	3	1	-	2	-	7	-

【注】交通事故の類型別にみた発生状況である。

刑法犯罪種別認知・検挙状況

(大阪府警察本部刑事総務課「犯罪統計」)

年月	総数	凶悪犯	認知				粗暴犯	窃盗犯	知能犯	風俗犯	その他
			殺人	強盗	放火	強姦					
認知件数(件)											
平成25年	151,413	1,001	132	500	161	208	6,571	118,036	4,633	1,723	19,449
26	148,257	942	150	482	176	134	6,056	117,359	4,377	1,535	17,988
27	132,471	854	118	400	206	130	5,691	104,125	4,374	1,447	15,980
28年 4月	9,940	62	6	35	14	7	404	7,859	382	90	1,143
5	11,493	83	11	47	17	8	477	9,097	393	106	1,337
6	10,638	63	8	35	11	9	428	8,291	381	141	1,334
7	10,755	71	6	41	18	6	439	8,576	371	146	1,152
8	11,319	84	10	38	22	14	414	9,037	464	147	1,173
9	10,460	64	17	29	8	10	447	8,238	441	153	1,117
検挙件数(件)											
平成25年	26,649	585	118	270	83	114	3,661	14,231	1,674	716	5,782
26	25,239	583	133	263	91	96	3,464	13,813	1,225	714	5,440
27	23,853	538	114	242	93	89	3,459	12,790	1,332	743	4,991
28年 4月	1,750	51	3	26	13	9	229	944	136	41	349
5	1,708	35	8	18	4	5	248	912	90	60	363
6	1,687	60	22	21	9	8	269	830	80	64	384
7	1,861	43	1	20	15	7	289	990	82	67	390
8	2,116	32	2	20	9	1	305	1,143	150	78	408
9	2,064	33	13	15	1	4	243	1,174	161	81	372
検挙人員(人)											
平成25年	20,626	519	128	242	52	97	3,932	9,197	885	714	5,379
26	19,648	492	122	229	59	82	3,692	8,961	942	663	4,898
27	18,563	486	107	224	62	93	3,634	8,300	870	796	4,477
28年 4月	1,376	41	2	18	9	12	248	619	112	40	316
5	1,381	32	6	17	4	5	269	634	81	43	322
6	1,416	40	14	12	6	8	279	656	53	46	342
7	1,414	35	5	18	8	4	298	617	65	65	334
8	1,568	29	1	21	5	2	331	679	94	78	357
9	1,346	38	15	18	1	4	249	600	63	77	319

【注】月別の数値は暫定値である。

# 新着資料のご案内

統計資料室にご寄贈いただいた主な新着資料です。(平成28年11月到着分)  
ご寄贈をいただいた機関の皆様には、心からお礼申し上げます。

## 国関係

地域の経済 2016 - 人口減少問題の克服 -	内閣府政策統括官(経済財政分析担当)
平成26年経済センサス - 基礎調査報告 第1巻 事業所に関する集計 その2 都道府県・市区町村別結果	総務省統計局
家計調査年報 平成27年 2貯蓄・負債編	総務省統計局
平成27年度統計法施行状況に関する審議結果報告書 (平成28年度上半期審議分)	総務省統計委員会
経済産業省統計関係法令集(平成28年度版)	経済産業省大臣官房調査統計グループ
近畿の交通・観光行政 2016	国土交通省 近畿運輸局

## 大阪府

2015年世界農林業センサス結果概要 - 農林業経営体調査大阪府報告書 -	大阪府総務部統計課
--	-----------

## 他府県

群馬県統計年鑑 平成28年刊行	群馬県
統計ハンドブック ふじのくに静岡県の100の指標 平成28年版	静岡県

## その他

関西経済白書 2016年	(財)アジア太平洋研究所
--------------	--------------

各機関で刊行された統計資料等は、統計資料室へ一部ご寄贈くださいますようお願いいたします。

# 今後の公表予定

<b>11月</b>	21日	月刊「大阪の統計」	平成28年11月号
	25日	大阪市消費者物価指数	平成28年11月速報
	29日	大阪の就業状況	平成28年7～9月期
	30日	大阪の賃金、労働時間及び雇用の動き	平成28年9月月報
		大阪の工業動向	平成28年9月速報 / 平成28年第3四半期(7～9月)速報
<b>12月</b>	下旬	府民経済計算	平成26年度
		学校保健統計調査	平成28年度速報
	20日	月刊「大阪の統計」	平成28年12月号
	27日	大阪市消費者物価指数	平成28年平均及び平成28年12月速報
		大阪の工業動向	平成28年10月速報
	28日	大阪の賃金、労働時間及び雇用の動き	平成28年10月月報

# おっ!! 使えるやん!

# 統計データ

統計データ、積極的に公開中  
誰でも暮らしやお仕事に利用できます!



e-stat 政府統計の総合窓口

<http://www.e-stat.go.jp/SG1/estat/eStatTopPortal.do>



大阪府の統計情報

<http://www.pref.osaka.lg.jp/toukei/top/>

たとえば、こんなデータがあります

暮らしや教育のこと (家計の支出、大学進学率……)

地域のこと (市区町村ごとの年齢別人口、業種別の事業数……)

## かたり調査にご注意ください!!

統計調査を装った「かたり調査」が発生しています。統計調査員は、調査員証を携帯して調査しています。不審に思われたら、すぐにご連絡ください。

大阪府 総務部 統計課 情報分析グループ

2016年11月号  
(毎月1回発行)



大阪府総務部統計課

〒559-8555 大阪市住之江区南港北 1-14-16 大阪府咲洲庁舎 19 階 / 電話 06(6210)9196

統計課ホームページ <http://www.pref.osaka.lg.jp/toukei/>

再生紙を使用しています