

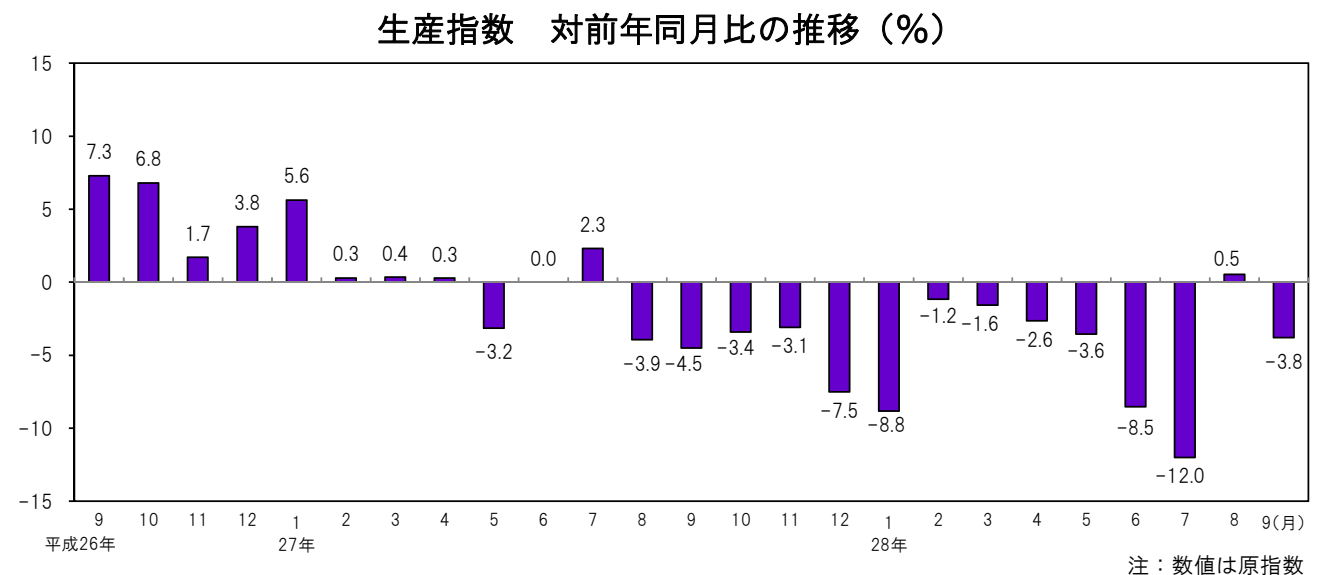
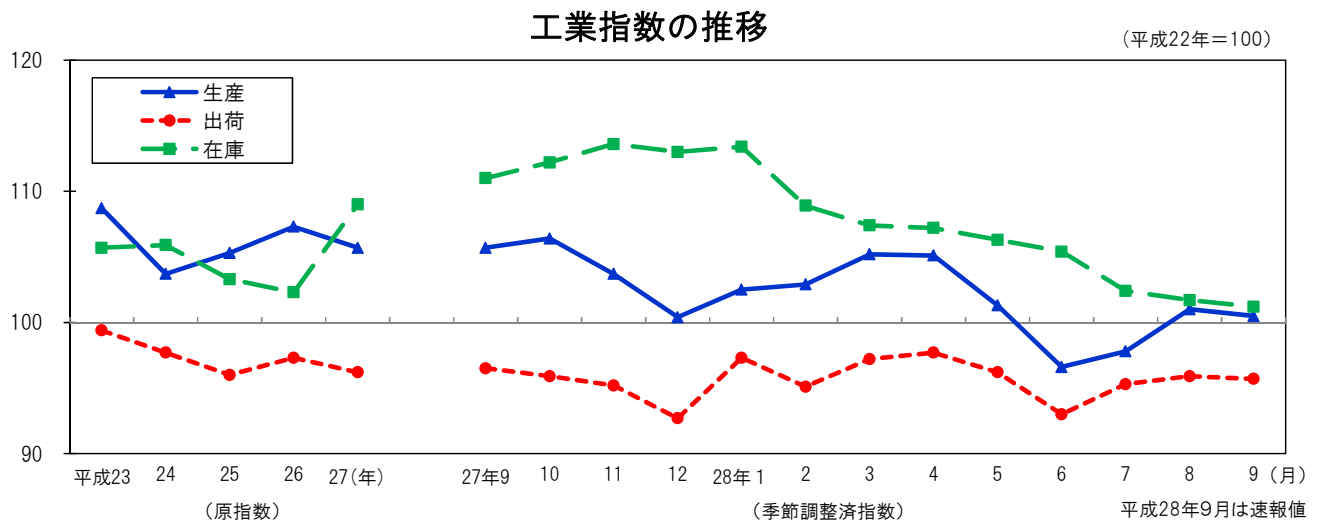
# 大阪の工業動向

大阪府工業指数 平成28年9月（速報）

《 詳細は大阪府ホームページに掲載しています。 <http://www.pref.osaka.lg.jp/toukei/iip/index.html>（月報） 》

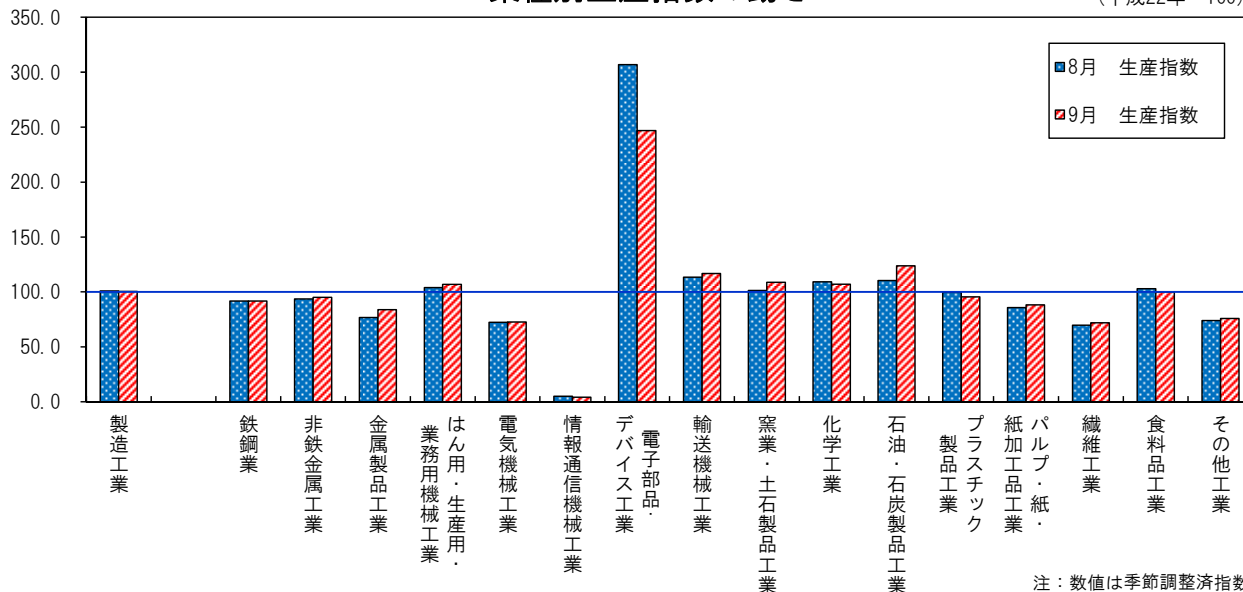
## 概 要

- (1) 生産指数は 100.5 前月比は 0.5%の低下  
業種別（寄与度順）にみると、電子部品・デバイス工業（前月比 -19.5%）、化学工業（同 -1.9%）など5業種が低下。
- (2) 出荷指数は 95.7 前月比は 0.2%の低下  
業種別（寄与度順）にみると、電気機械工業（前月比 -15.7%）、石油・石炭製品工業（同 -5.4%）など10業種が低下。
- (3) 在庫指数は 101.2 前月比は 0.5%の低下  
業種別（寄与度順）にみると、はん用・生産用・業務用機械工業（前月比 -5.3%）、金属製品工業（同 -3.9%）など5業種が低下。



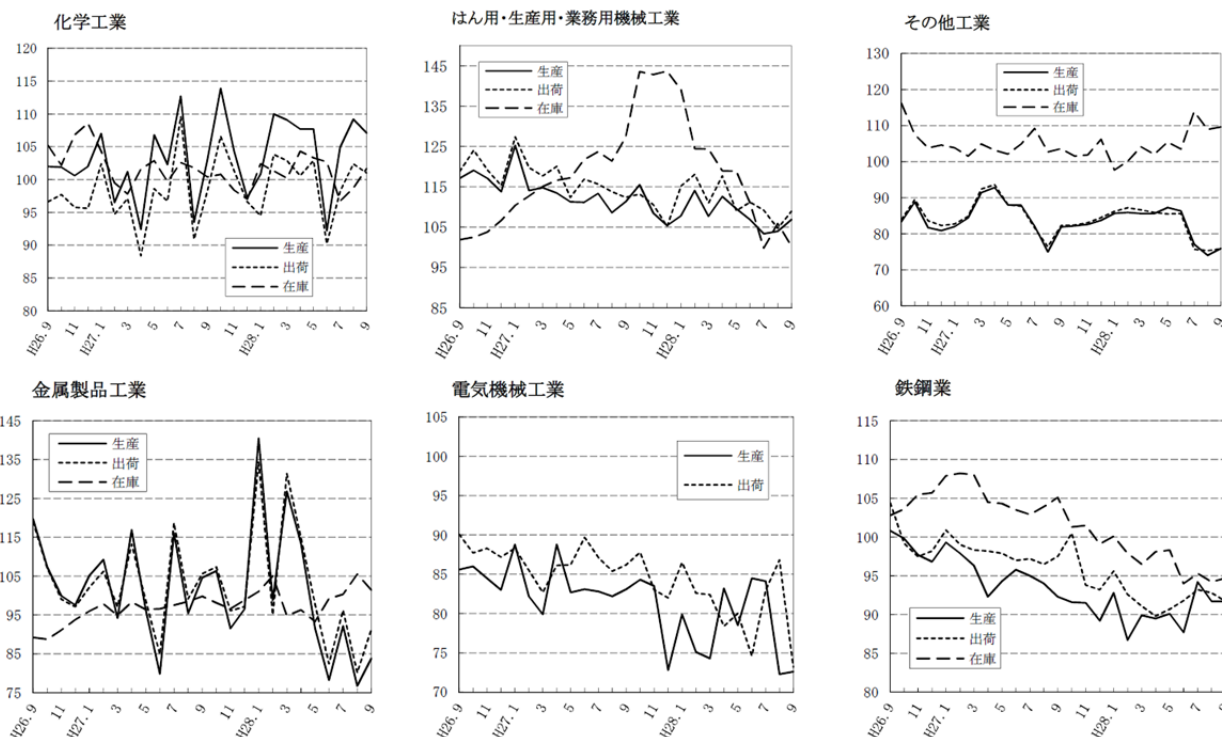
### 業種別生産指数の動き

(平成22年=100)



注：数値は季節調整済指数

### 業種別動向グラフ（生産指数ウェイト上位6業種）



注：数値は季節調整済指数

### ◇ 全国及び主要都府県の製造工業の動き

《平成28年 9月分速報値（前月比）》

平成22年=100

都道府県名	生産 (%)	出荷 (%)	在庫 (%)
大阪府	-0.5	-0.2	-0.5
全国	0.6	1.8	-0.5
東京都	-0.9	-2.3	-1.9
神奈川県	-4.3	-1.8	-5.3
愛知県	2.4	2.2	-4.8
兵庫県	6.7	3.2	-1.5
広島県	-1.4	-7.5	15.6
福岡県	5.1	0.8	3.6

注：数値は季節調整済指数