

大阪の就業状況

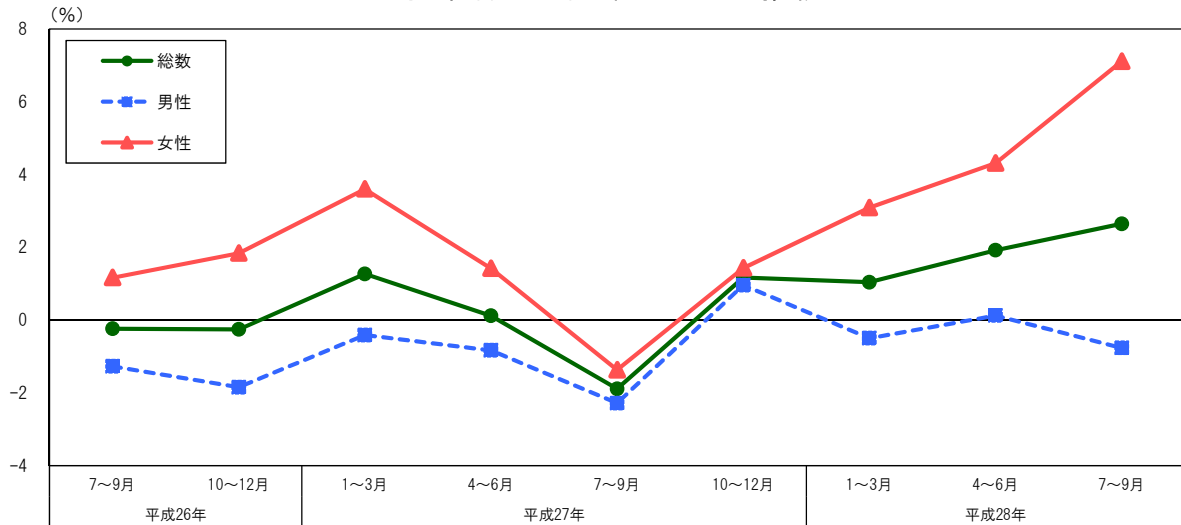
労働力調査 平成28年7～9月期平均

《 詳細は大阪府ホームページに掲載しています。 <http://www.pref.osaka.lg.jp/toukei/roucho/rc-index.html> 》

1 就業者

就業者数（総数）は 426 万 9 千人。前年同期比は 2.6%の増加。
 男性は 234 万人。前年同期比は 0.8%の減少。
 女性は 192 万 9 千人。前年同期比は 7.1%の増加。

就業者の対前年同期比の推移

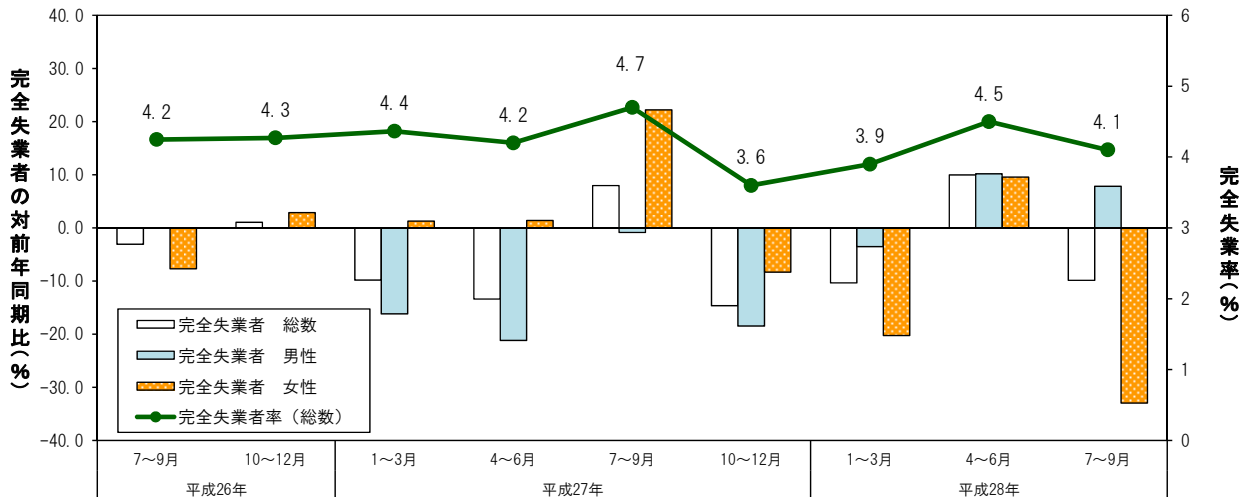


2 完全失業者

(1) 完全失業者の動向

完全失業者数（総数）は 18 万 3 千人。前年同期比は 9.9%の減少。
 男性は 12 万 4 千人。前年同期比は 7.8%の増加。
 女性は 5 万 9 千人。前年同期比は 33.0%の減少。
 完全失業率（総数）は 4.1%で前年同期比 0.6ポイントの低下。

完全失業者の対前年同期比と完全失業率（総数）の推移



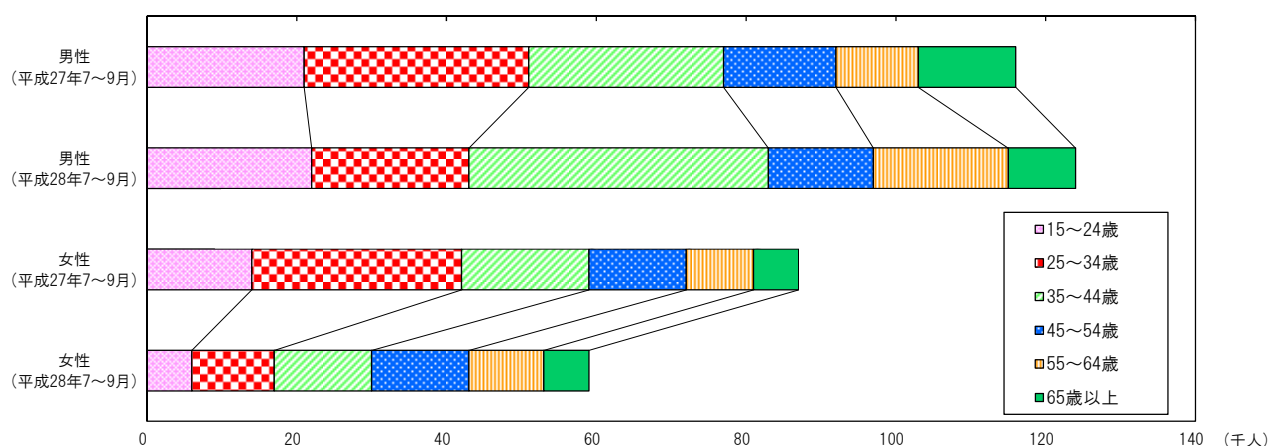
(2) 年齢階級別の動向（前年同期比）

年齢階級別（総数）にみると、35歳から44歳及び55歳から64歳の各年齢階級で、完全失業者及び完全失業率ともに増加（上昇）、15歳から24歳、25歳から34歳、45歳から54歳及び65歳以上の各年齢階級で、完全失業者及び完全失業率ともに減少（低下）した。

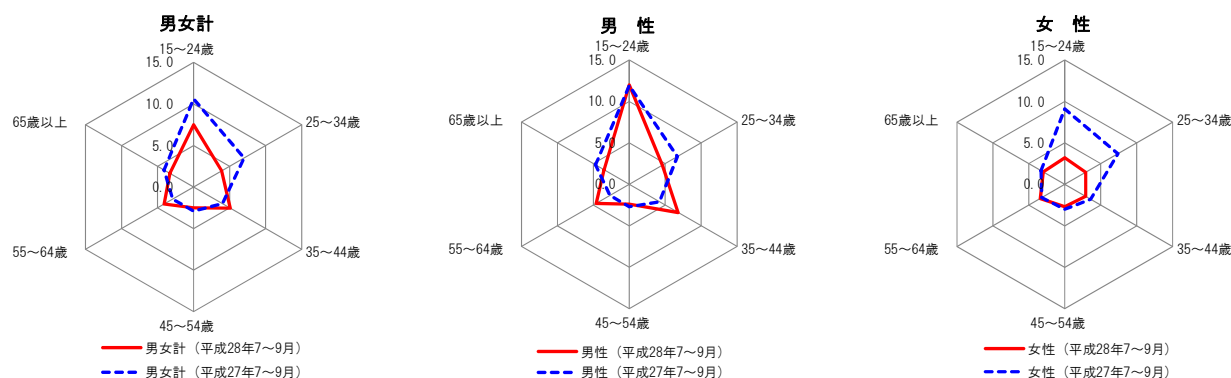
男性は15歳から24歳、35歳から44歳及び55歳から64歳の各年齢階級で、完全失業者及び完全失業率ともに増加（上昇）、25歳から34歳、45歳から54歳及び65歳以上の各年齢階級で、完全失業者及び完全失業率ともに減少（低下）した。

女性は55歳から64歳の年齢階級で、完全失業者及び完全失業率ともに増加（上昇）、15歳から24歳、25歳から34歳及び35歳から44歳の各年齢階級で、完全失業者及び完全失業率ともに減少（低下）した。

年齢階級別完全失業者数



年齢階級別完全失業率



◇全国及び主要都府県の動き

《平成28年 第3四半期（H28年7～9月）》

都道府県名	完全失業率 (%)	前年同期比 (ポイント)
大阪府	4.1	-0.6
全国	3.1	-0.3
東京都	2.7	-0.6
神奈川県	3.4	0.0
愛知県	2.1	-0.5
兵庫県	3.5	-0.3
広島県	3.0	0.0
福岡県	3.7	-0.6