

<b>月刊</b>	<h1>大阪の統計</h1>
<b>2017年(平成29年)1月 No.815</b>	

## 目 次

### 統計ピックアップ

- 平成 23 年大阪府産業連関表について  
大阪府総務部統計課…………… 1

### 毎月の統計調査結果

- 人 口 大阪府毎月推計人口 平成 28 年 12 月1日現在…………… 7
- 物 価 大阪市消費者物価指数の動き  
平成 28 年平均速報及び平成 28 年 12 月速報…………… 9
- 労 働 大阪の賃金、労働時間及び雇用の動き 平成 28 年 10 月月報…………… 11
- 工 業 大阪の工業動向 平成 28 年 10 月速報…………… 13

### 今月の統計表…………… 15

### 新着資料のご案内／今後の公表予定…………… 26

●月刊「大阪の統計」は大阪府ホームページにも掲載しています。

<http://www.pref.osaka.lg.jp/toukei/osaka-tkg/index.html>

## 大阪府総務部統計課



大阪府広報担当副知事  
もずやん

# 平成 23 年大阪府産業連関表について

大阪府総務部統計課 情報分析グループ

《 詳細は大阪府ホームページに掲載しています。 <http://www.pref.osaka.lg.jp/toukei/sanren/index.html> 》

このたび、「平成 23 年（2011 年）大阪府産業連関表（基本表）」を公表（平成 28 年 10 月）しましたので、概要を報告します。

## 1 大阪府産業連関表とは

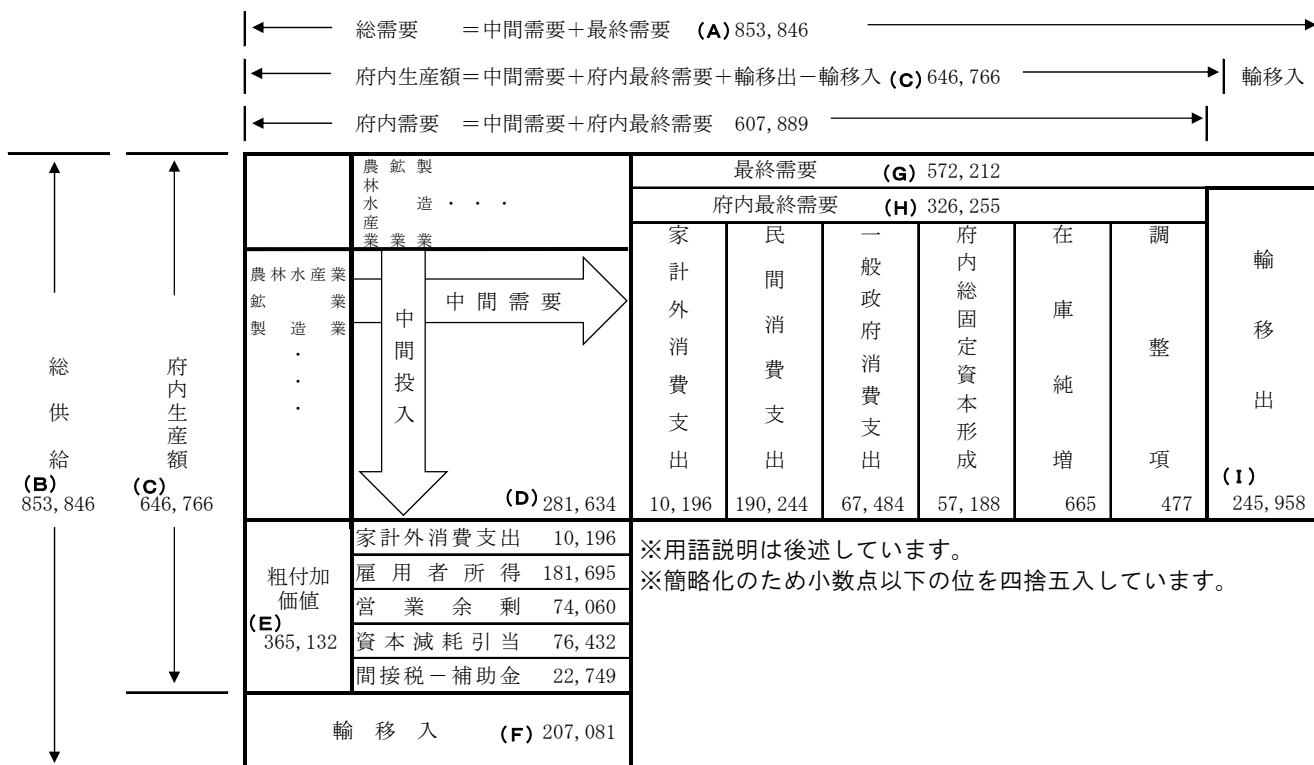
大阪府産業連関表は、大阪府内で取引された財やサービスについて、産業相互間の取引関係を一覧表にまとめたものです。大阪府では、昭和 30 年（1955 年）以来、5 年に一度基本表を作成しています。

## 2 大阪府産業連関表から見た大阪経済の概要

下図は、実際の大阪府産業連関表を簡略化して表したもので、タテ方向は供給、ヨコ方向は需要を示しています。これによると、総供給（B）は 85 兆 3846 億円、府内生産額（C）は 64 兆 6766 億円、輸移入（F）は 20 兆 7081 億円となっています。総需要（A）は総供給（B）と等しく、中間需要（D）は 28 兆 1634 億円、最終需要（G）は 57 兆 2212 億円となっています。

### 平成 23 年大阪府産業連関表の概要

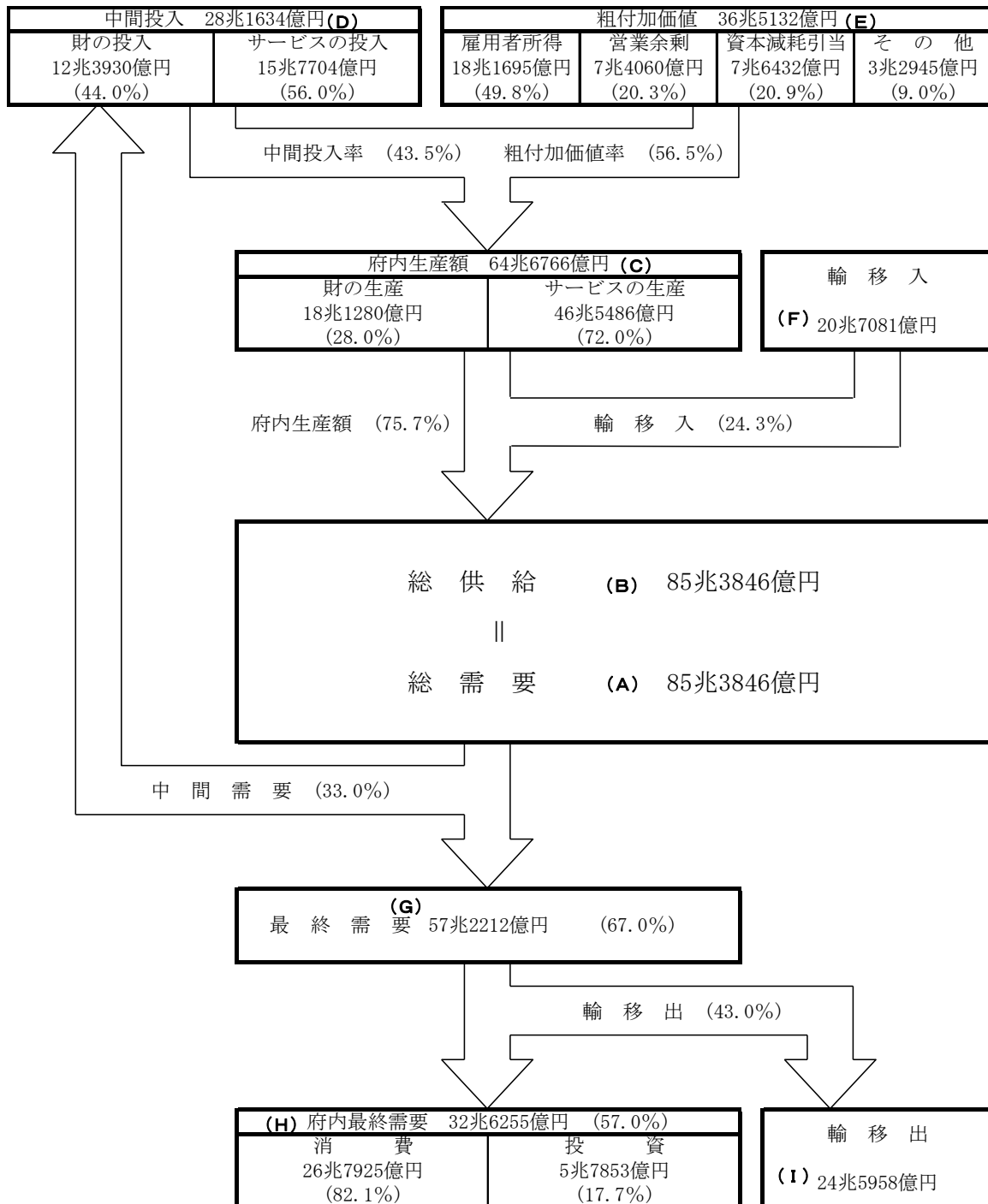
（単位：億円）



下図は、大阪府産業連関表から見た財・サービスの流れを示しています。供給で始まる上から見ていくと、中間投入（D）と粗付加価値（E）の合計が府内生産額（C）となります。府内生産額（C）に輸移入（F）を加えたものが総供給（B）となり、総供給（B）は同額の総需要（A）となります。

総需要（A）は中間需要と最終需要（G）からなり、中間需要は同額の供給項目である中間投入（D）となります。最終需要（G）は、府内最終需要（H）と輸移出（I）からなります。

### 大阪府産業連関表から見た財・サービスの流れ

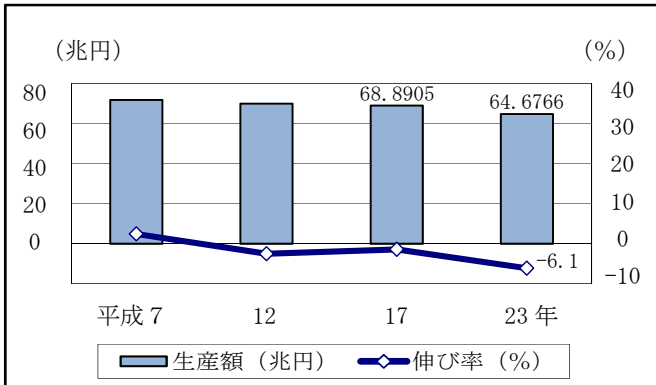


- (注) 1 「財」は農林水産業や製造業など、「サービス」は商業（卸売・小売）や金融・保険などの合計です。  
 2 「消費」は「家計外消費支出」「民間消費支出」及び「一般政府消費支出」の合計、「投資」は「府内総固定資本形成」及び「在庫純増」の合計です。なお、「府内最終需要（H）」には、「消費」及び「投資」のほか、「調整項」の額を含んでいます。  
 3 四捨五入していることから、内訳は必ずしも合計と一致しません。  
 4 ( ) は構成比を示しています。

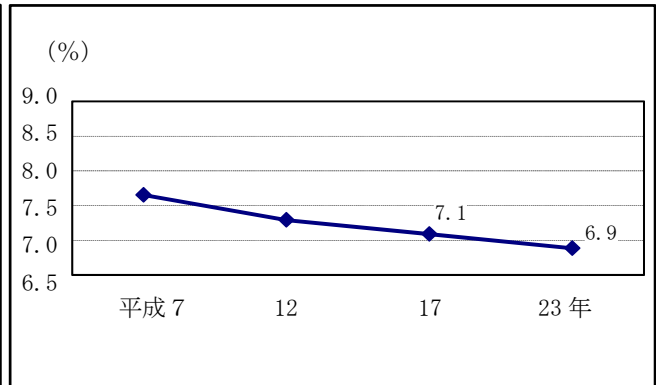
### 3 大阪府産業連関表から見た大阪経済の特徴

平成23年大阪府産業連関表によると、府内生産額は64兆6766億円で、平成17年に比べて6.1%の減少となりました。全国シェアは6.9%となり、平成17年の7.1%から0.2ポイント下降しています。

府内生産額の推移

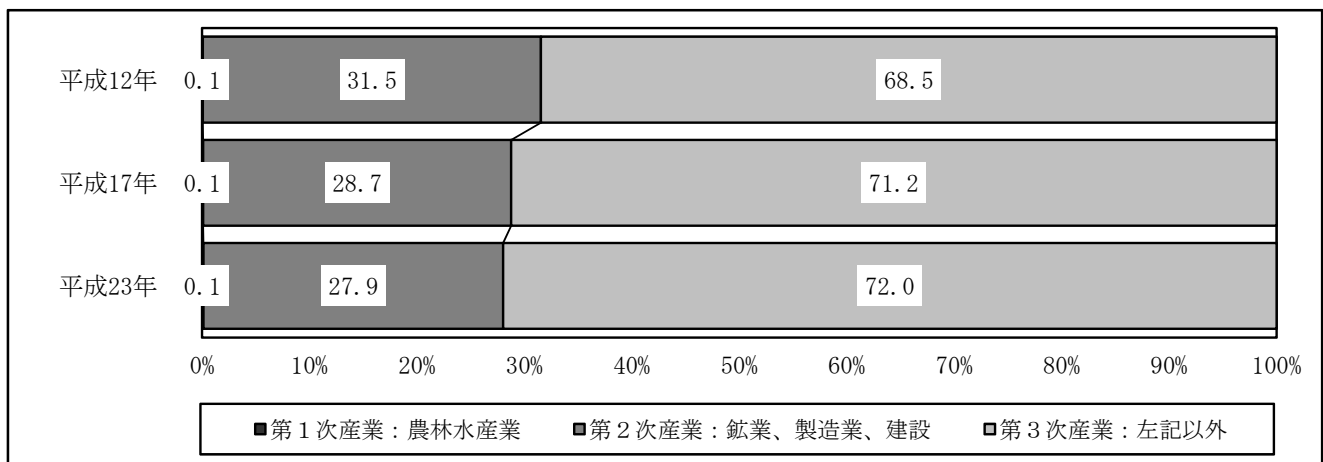


府内生産額の全国シェア



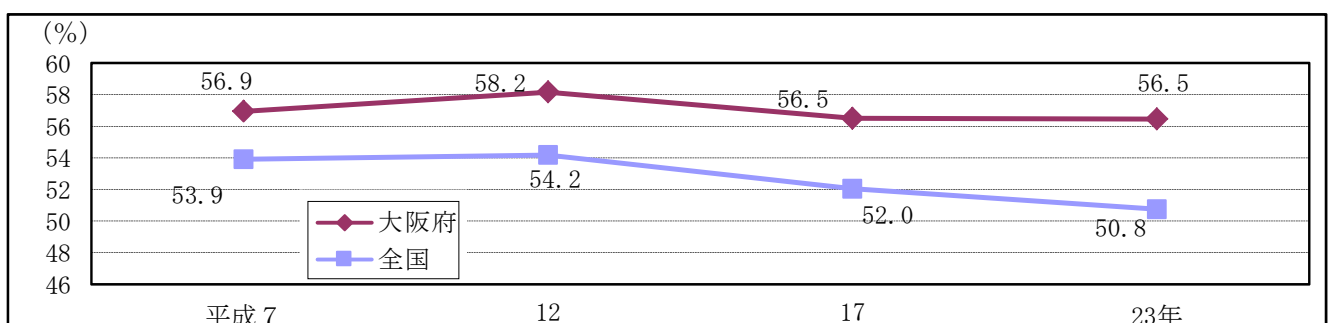
大阪府の産業で最も大きな比率を占める第3次産業の構成比率は、平成17年の71.2%から72.0%（全国62.2%）に微増しました。大阪府は全国に比べ第3次産業の比率が高く、第2次産業の比率が低くなっています。

府内生産額の産業構成



粗付加価値額は36兆5132億円で、平成17年から6.2%減少したものの、粗付加価値率（府内生産額に占める粗付加価値額の構成比）は56.5%と横ばいで推移しました。また、全国の50.8%を上回っています。

粗付加価値率の推移

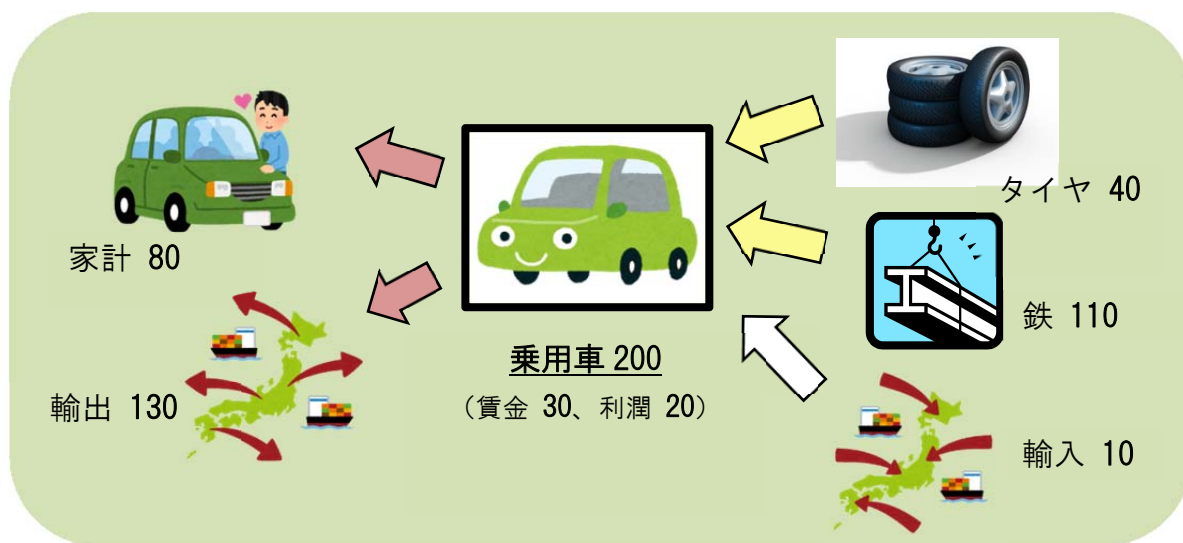


### (参考1) 産業連関表の見方

産業連関表をタテ方向に見ると、どのような材料で生産したか（供給）が分かります。下図を例にすると、「乗用車」を生産するためには「タイヤ」が40億円、「鉄」が110億円、さらに「賃金」が30億円、「利潤」が20億円必要であることが分かり、その合計「生産額」は200億円であることが分かります。

産業連関表をヨコ方向に見ると、どこへ販売したか（需要）が分かります。下図を例にすると、輸入も含めた合計「生産額」200億円分の「乗用車」の販売先は、「家計」が80億円、「輸出」が130億円であることが分かります。

イメージ図（事例）



産業連関表で  
表してみると…

(単位：億円)

【タテ】  
どのような材料で生産したか

	タイヤ	鉄	乗用車	家計	輸出	輸入	生産額
タイヤ			40				
鉄			110				
乗用車	0	0	0	80	130	-10	200
賃金			30				
利潤			20				
生産額			200				

【ヨコ】どこへ販売したか

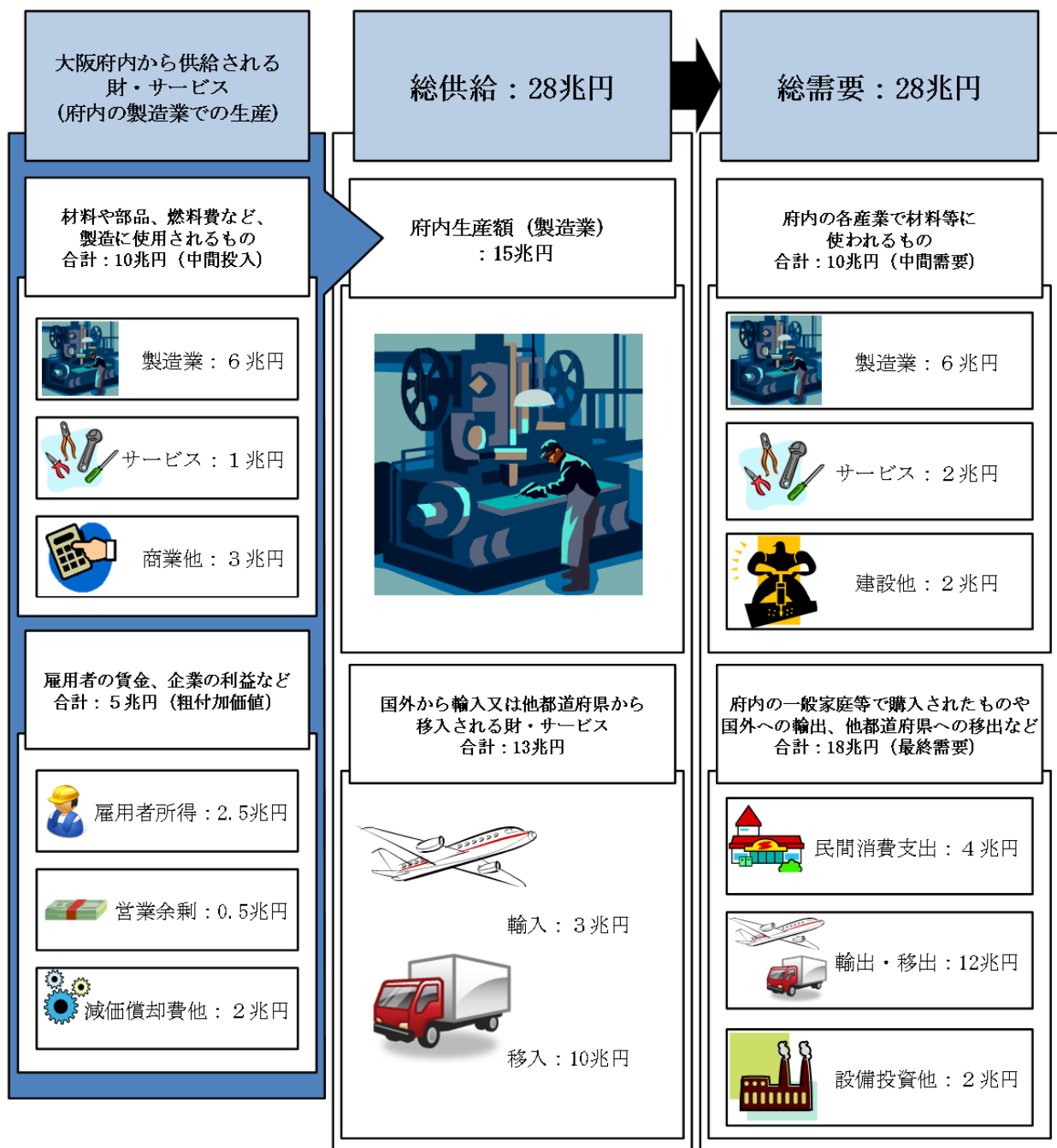
## (参考2) 産業連関表から分かる財・サービスの流れ (製造業の場合)

産業連関表から分かる財・サービスの流れを、製造業を例に表すと、下図のようになります。

大阪府内の製造業では、15兆円規模の製品を生産するための材料や部品、燃料費などの購入費用が10兆円、雇用者の賃金、企業の利益などが5兆円となります。また、府内での生産15兆円と、府への輸入・移入13兆円を合計した28兆円が総供給（供給の合計）となります。

総供給のうち府内の各産業で材料等として購入されたものが10兆円、府内の一般家庭等で購入されたり、府外へ輸出・移出されたりしたものが18兆円で、それらの合計28兆円が総需要（需要の合計）となります。

産業連関表は、需要に基づき各産業の生産活動（供給）は行われる、という考え方により作成されているため、総需要と総供給は一致します。



## ■用語説明■

本文中で使用しました用語の説明は以下のとおりです。

府内生産額	大阪府内の生産活動で生み出された財・サービスの総額。		
中間投入	生産過程で原材料・燃料等の経費として投入された費用。		
中間需要	生産活動のために必要とされる原材料や燃料等として、販売された財・サービスのこと。		
粗付加価値	生産活動によって新たに生み出された価値のこと。雇用者所得と営業余剰等から構成される。		
	家計外消費支出	家計以外の消費、つまり「企業消費」にあたる。交際費、接待費、福利厚生費、出張費（運賃を除く。主に宿泊費と日当。）などのこと。	
	雇用者所得	雇用されている者に対して、労働の報酬として支払われる賃金（現物支給含む）。個人事業主や家族従業者の所得は含まない（営業余剰として扱う）。	
	営業余剰	企業の利益のこと。個人事業主や家族従業者の所得を含む。	
	資本減耗引当	減価償却費と資本偶発損の合計にあたるもの。	
	間接税	国税では「消費税」「酒税」「たばこ税」「揮発油税」「自動車重量税」など、地方税では「地方たばこ税」「固定資産税」など。	
	補助金	産業振興、製品・産物の価格維持などの政策目的によって、政府から産業に給付される金額。	
中間投入率	生産額に占める中間投入額の割合。		
粗付加価値率	生産額に占める粗付加価値額の割合。		
最終需要	完成品として消費・投資・輸移出される財・サービスのこと。		
	消費	家計外消費支出	意味としては粗付加価値部門の家計外消費支出と同様。
		民間消費支出	家計の支出である「家計消費支出」と、利潤の追求を目的とせずに、社会的・地域的サービスを家計に提供する団体（私立学校、宗教団体など）の消費である「対家計民間非営利団体消費支出」からなる。
		一般政府消費支出	政府が提供するサービス（外交、議会、警察、教育、保健衛生など）に関する支出のうち、政府自身が負担した費用。
	投資	府内総固定資本形成	1年間に取得した建物、機械、装置等の固定資産。
		在庫純増	1年間における在庫の増減を市場価格で評価したもの。企業などが保有する出荷前の製品、作りかけの製品、原材料、流通過程における在庫の4つがある。
	調整項	輸出品における消費税の還付額（輸出品は消費税免税であり、国内流通取引で生じた消費税は輸出業者に還付される）。計算上、府内生産額には還付額を含むが、輸出額は還付額を控除して計上しているため、本項目で還付額を計上する。	
	輸移出	輸出	大阪府内から、日本国外に販売された財・サービスのこと。
		移出	大阪府内から、日本国内の大阪府外都道府県に販売された財・サービスのこと。
	輸移入	輸入	需要に応じて、日本国外から、大阪府内に供給された財・サービスのこと。
移入		需要に応じて、日本国内の大阪府外都道府県から、大阪府内に供給された財・サービスのこと。	

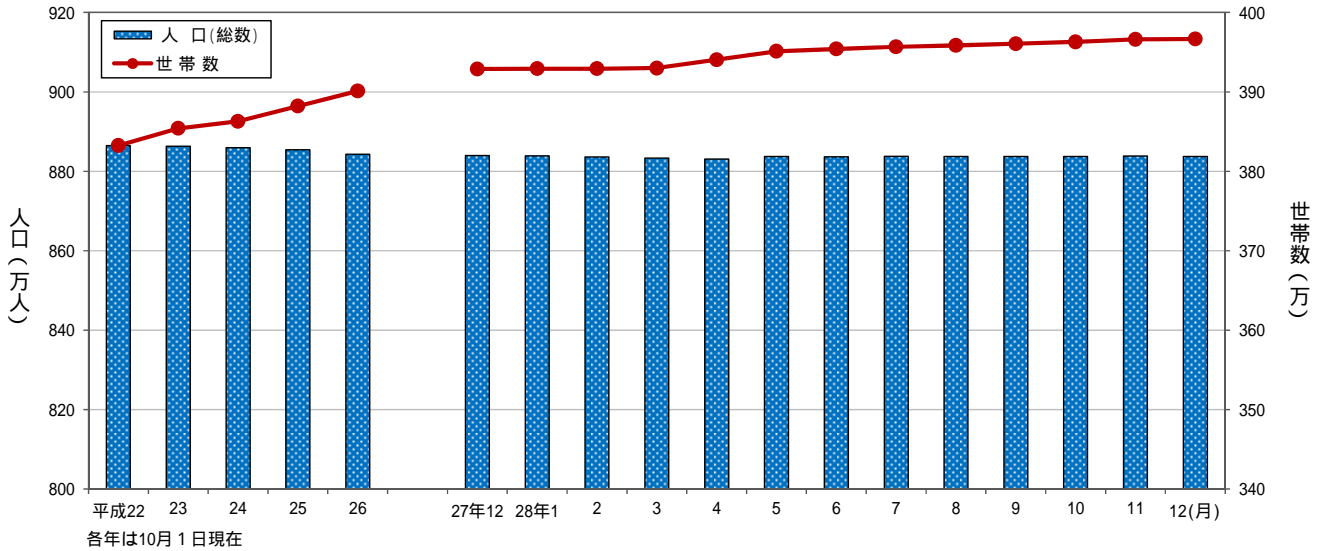
# 大阪府毎月推計人口

平成28年12月1日現在

《平成27年国勢調査 人口等基本集計を基にしています。

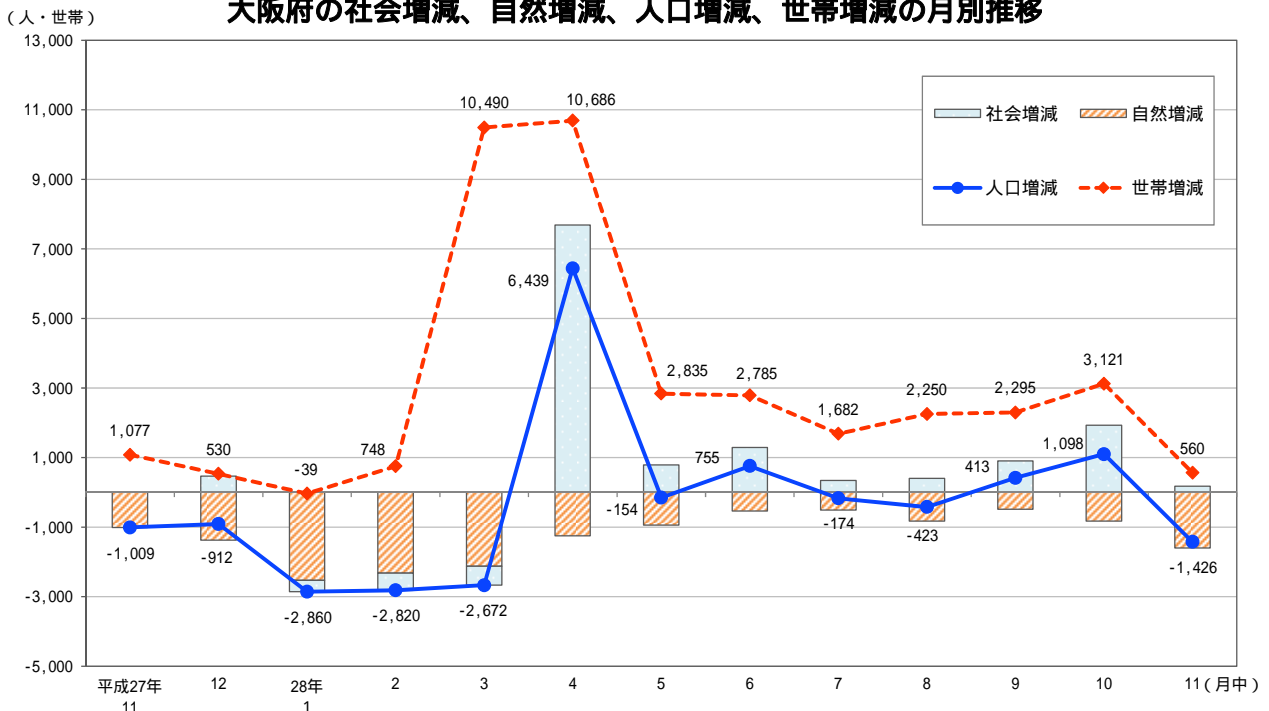
詳細は大阪府ホームページに掲載しています。<http://www.pref.osaka.lg.jp/toukei/jinkou/index.html>》

## 大阪府の人口及び世帯数の推移



		平成28年7月	8月	9月	10月	11月	12月
人口 (人)	総 数	8,837,996	8,837,822	8,837,399	8,837,812	8,838,910	8,837,484
	男	4,252,460	4,252,403	4,252,529	4,252,478	4,252,999	4,252,090
	女	4,585,536	4,585,419	4,584,870	4,585,334	4,585,911	4,585,394
	前月からの増減数	755	-174	-423	413	1,098	-1,426
	対前年同月増減数	-1,480	-1,527	-1,053	-1,657	-2,319	-2,736
世帯数 (世帯)	総 数	3,956,736	3,958,418	3,960,668	3,962,963	3,966,084	3,966,644
	前月からの増減数	2,785	1,682	2,250	2,295	3,121	560

## 大阪府の社会増減、自然増減、人口増減、世帯増減の月別推移





平成28年12月1日 大阪府市区町村別世帯数および人口

市区町村	世帯数	人 口			市区町村	世帯数	人 口		
		総 数	男	女			総 数	男	女
大阪府	3,966,644	8,837,484	4,252,090	4,585,394	岸和田市	75,697	193,569	92,394	101,175
市部	3,896,166	8,657,552	4,165,478	4,492,074	豊中市	171,848	395,995	187,300	208,695
郡部	70,478	179,932	86,612	93,320	池田市	46,633	103,555	49,628	53,927
大阪市地域	1,375,855	2,703,613	1,307,828	1,395,785	吹田市	171,522	378,854	182,666	196,188
北大阪地域	775,446	1,789,581	858,092	931,489	泉大津市	31,248	75,495	35,998	39,497
三島地域	487,918	1,125,995	542,709	583,286	高槻市	148,894	350,810	167,408	183,402
豊能地域	287,528	663,586	315,383	348,203	貝塚市	33,637	88,254	42,348	45,906
東大阪地域	860,959	1,996,458	964,636	1,031,822	守口市	65,275	142,347	68,582	73,765
北河内地域	495,695	1,157,921	558,528	599,393	枚方市	168,651	402,938	192,134	210,804
中河内地域	365,264	838,537	406,108	432,429	茨木市	118,144	281,335	136,086	145,249
南河内地域	246,698	608,557	288,112	320,445	八尾市	111,563	268,379	128,026	140,353
泉州地域	707,686	1,739,275	833,422	905,853	泉佐野市	42,064	100,574	48,294	52,280
泉北地域	485,577	1,172,602	561,937	610,665	富田林市	45,848	112,897	53,153	59,744
泉南地域	222,109	566,673	271,485	295,188	寝屋川市	101,873	235,501	114,075	121,426
大阪市	1,375,855	2,703,613	1,307,828	1,395,785	河内長野市	42,275	105,807	49,583	56,224
都島区	52,843	105,907	51,096	54,811	松原市	50,417	120,177	57,764	62,413
福島区	38,396	73,584	34,731	38,853	大東市	52,127	122,256	59,737	62,519
此花区	30,945	66,343	32,435	33,908	和泉市	71,929	186,044	89,851	96,193
西区	54,389	96,008	45,223	50,785	箕面市	57,618	134,626	64,471	70,155
港区	40,497	81,537	39,878	41,659	柏原市	29,023	70,261	33,601	36,660
大正区	29,346	64,599	31,515	33,084	羽曳野市	44,335	111,798	52,817	58,981
天王寺区	38,980	77,424	35,983	41,441	門真市	56,291	122,752	60,201	62,551
浪速区	48,998	71,387	36,237	35,150	摂津市	37,258	84,994	42,264	42,730
西淀川区	43,451	95,453	46,937	48,516	高石市	22,754	56,610	26,797	29,813
東淀川区	94,030	175,491	86,371	89,120	藤井寺市	27,236	65,023	30,608	34,415
東成区	40,454	80,876	38,688	42,188	東大阪市	224,678	499,897	244,481	255,416
生野区	64,600	129,907	62,525	67,382	泉南市	22,950	62,022	29,702	32,320
旭区	43,897	91,346	43,513	47,833	四條畷市	22,242	55,763	27,247	28,516
城東区	77,592	165,515	78,785	86,730	交野市	29,236	76,364	36,552	39,812
阿倍野区	50,825	108,373	49,978	58,395	大阪狭山市	23,288	57,996	27,284	30,712
住吉区	71,999	153,779	71,825	81,954	阪南市	20,895	53,764	25,523	28,241
東住吉区	58,305	126,144	59,404	66,740	三島郡	12,100	30,002	14,285	15,717
西成区	69,123	110,737	63,946	46,791	島本町	12,100	30,002	14,285	15,717
淀川区	96,428	177,930	88,274	89,656	豊能郡	11,429	29,410	13,984	15,426
鶴見区	46,795	111,625	53,468	58,157	豊能町	7,746	19,483	9,228	10,255
住之江区	57,495	122,202	58,710	63,492	能勢町	3,683	9,927	4,756	5,171
平野区	89,759	195,608	92,686	102,922	泉北郡	6,784	17,171	8,216	8,955
北区	75,865	126,285	61,039	65,246	忠岡町	6,784	17,171	8,216	8,955
中央区	60,843	95,553	44,581	50,972	泉南郡	26,866	68,490	33,224	35,266
堺市	352,862	837,282	401,075	436,207	熊取町	16,608	44,293	21,638	22,655
堺区	69,895	148,183	73,111	75,072	田尻町	3,867	8,505	4,287	4,218
中区	49,018	124,369	60,052	64,317	岬町	6,391	15,692	7,299	8,393
東区	35,131	85,179	40,421	44,758	南河内郡	13,299	34,859	16,903	17,956
西区	55,244	136,121	65,425	70,696	太子町	5,106	13,592	6,662	6,930
南区	60,110	145,240	67,586	77,654	河南町	6,151	16,022	7,758	8,264
北区	69,006	159,285	75,679	83,606	千早赤阪村	2,042	5,245	2,483	2,762
美原区	14,458	38,905	18,801	20,104					

# 大阪市消費者物価指数の動き

平成28年平均(速報)及び平成28年12月(速報)

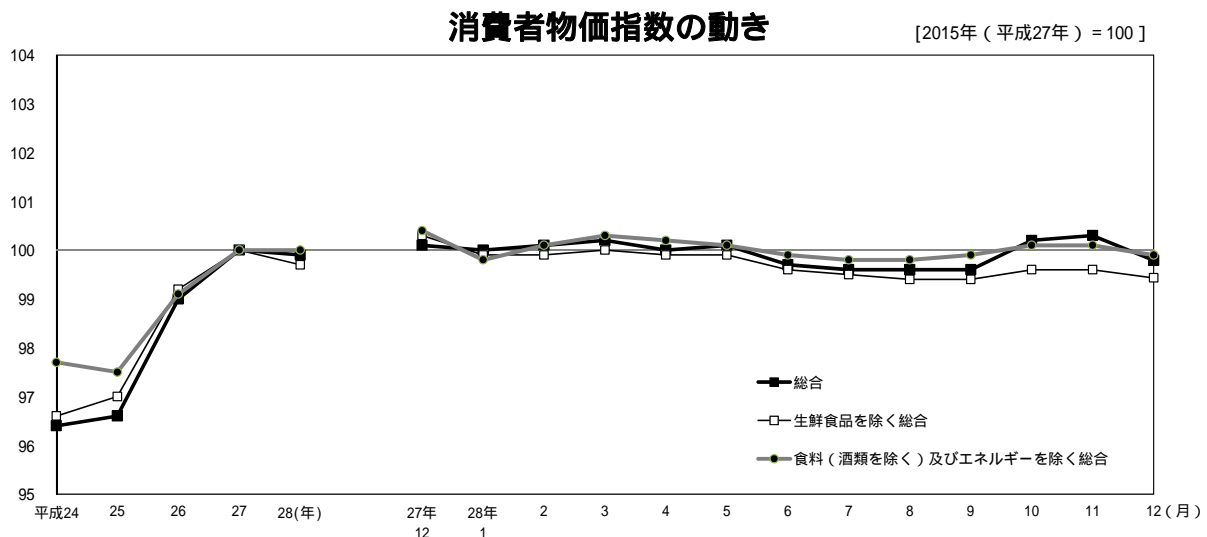
《 詳細は大阪府ホームページに掲載しています。 <http://www.pref.osaka.lg.jp/toukei/cpi/index.html> 》

## 1 平成28年 概 要

- (1) 総合指数は 99.9。前年比は 0.1%の下落(5年ぶり)。
- (2) 生鮮食品を除く総合指数は 99.7。前年比は 0.3%の下落(5年ぶり)。
- (3) 食料(酒類を除く)及びエネルギーを除く総合指数は 100.0。前年比は変動がなかった。

## 2 平成28年12月 概 要

- (1) 総合指数は 99.8  
前月比は 0.5%の下落。前年同月比は 0.3%の下落(2か月ぶり)。
- (2) 生鮮食品を除く総合指数は 99.4  
前月比は 0.2%の下落。前年同月比は 0.9%の下落(9か月連続)。
- (3) 食料(酒類を除く)及びエネルギーを除く総合指数は 99.9  
前月比は 0.2%の下落。前年同月比は 0.5%の下落(6か月連続)。



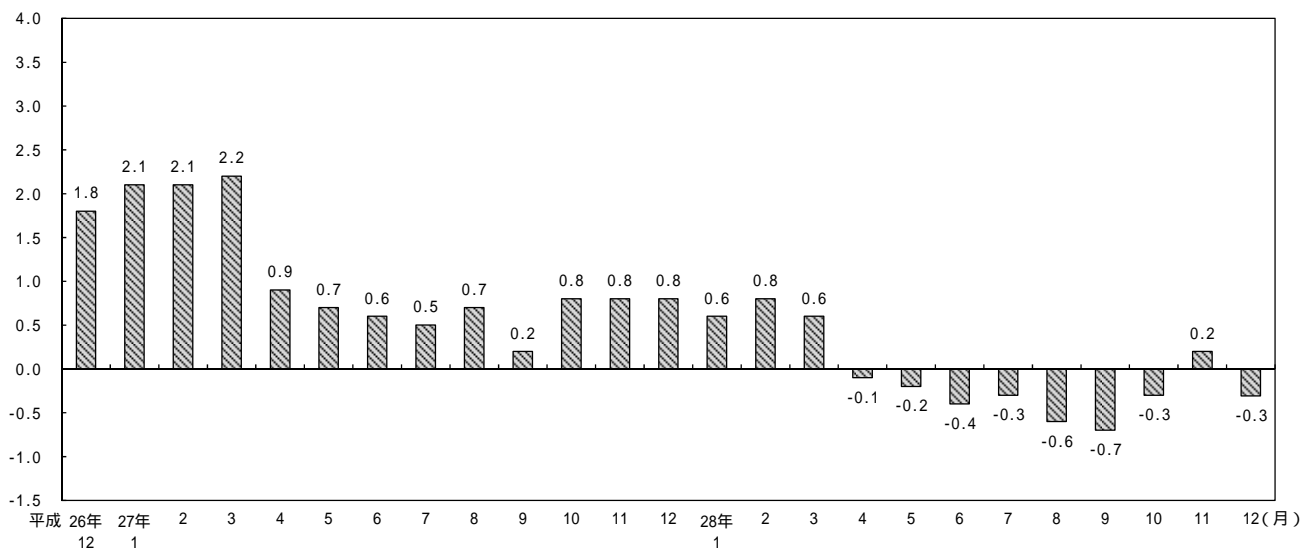
### 総合、生鮮食品を除く総合、食料(酒類を除く)及びエネルギーを除く総合の指数、前月比及び前年同月比

		平成27年	平成28年											
		12月	1月	2月	3月	4月	5月	6月	7月	8月	9月	10月	11月	12月
総 合	指 数	100.1	100.0	100.1	100.2	100.0	100.1	99.7	99.6	99.6	99.6	100.2	100.3	99.8
	前月比 (%)	-0.1	-0.1	0.1	0.1	-0.2	0.1	-0.4	-0.1	0.0	0.0	0.6	0.2	-0.5
	前年同月比 (%)	0.8	0.6	0.8	0.6	-0.1	-0.2	-0.4	-0.3	-0.6	-0.7	-0.3	0.2	-0.3
生 鮮 食 品 を 除 く 総 合	指 数	100.3	99.9	99.9	100.0	99.9	99.9	99.6	99.5	99.4	99.4	99.6	99.6	99.4
	前月比 (%)	-0.1	-0.4	0.1	0.1	-0.2	0.0	-0.3	-0.1	-0.1	0.0	0.2	0.0	-0.2
	前年同月比 (%)	0.7	0.4	0.5	0.2	-0.3	-0.3	-0.5	-0.4	-0.6	-0.7	-0.7	-0.7	-0.9
食 料 (酒 類 を 除 く ) 及 び エ ネ ル ギ ー を 除 く 総 合	指 数	100.4	99.8	100.1	100.3	100.2	100.1	99.9	99.8	99.8	99.9	100.1	100.1	99.9
	前月比 (%)	0.0	-0.6	0.2	0.3	-0.2	-0.1	-0.2	-0.1	0.1	0.1	0.2	-0.1	-0.2
	前年同月比 (%)	0.9	0.6	0.6	0.6	0.1	0.1	0.0	-0.1	-0.4	-0.5	-0.2	-0.3	-0.5

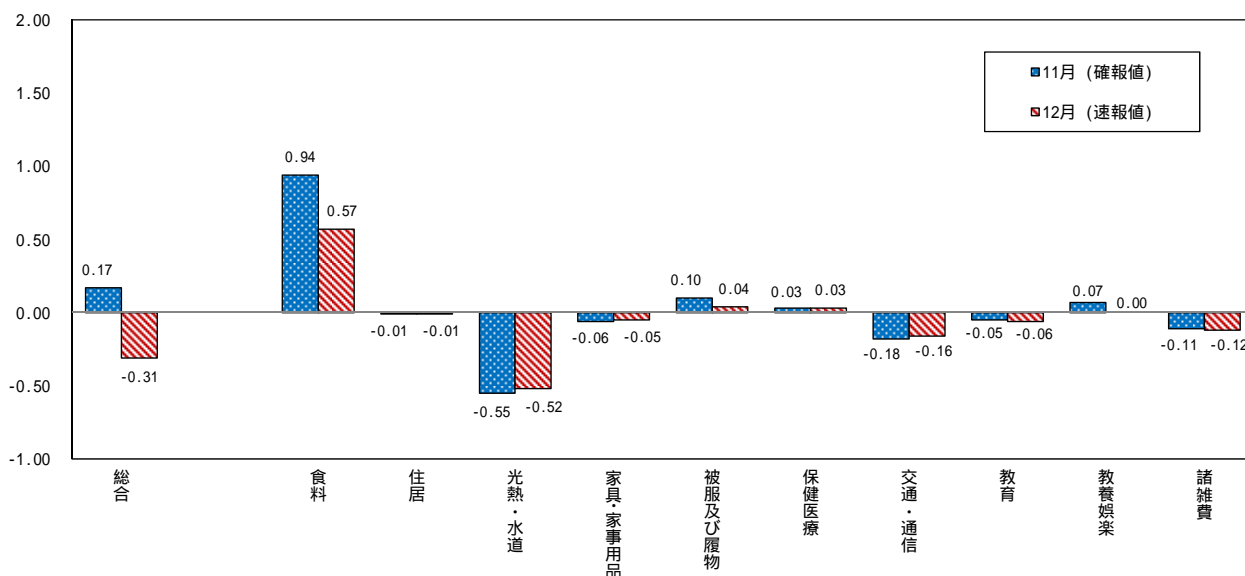
平成28年12月は速報値

### 3 前年同月からの動き

#### 総合指数前年同月比の動き (%)



#### 総合指数(前年同月比)への10大費目の寄与度



### 全国及び主要都市の動き【2015年基準】

平成28年11月分(確報)

2015年(平成27年) = 100

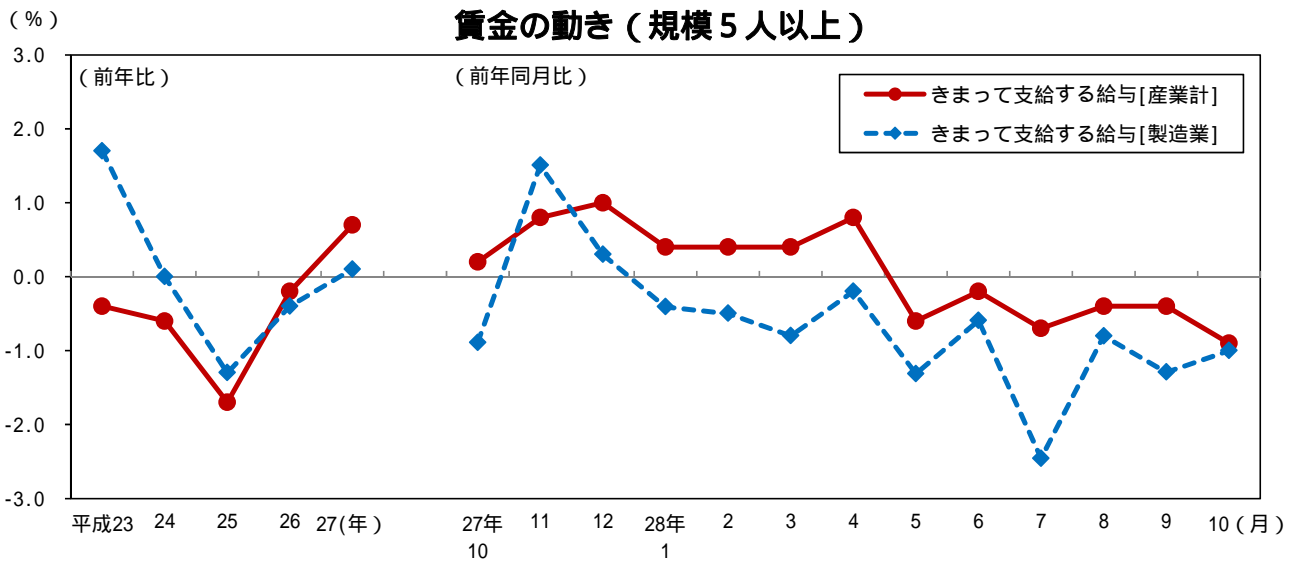
主要都市名	消費者物価総合指数(総合)	前年同月比(%)
大阪市	100.3	0.2
全国	100.4	0.5
仙台市	100.4	0.6
東京都区部	100.3	0.5
横浜市	100.1	0.5
名古屋市	100.0	0.2
神戸市	100.6	0.4
広島市	100.5	0.5
福岡市	101.2	0.9

# 大阪の賃金、労働時間及び雇用の動き

毎月勤労統計調査地方調査 平成28年10月(月報) [事業所規模5人以上、平成22年=100]  
 《 詳細は大阪府ホームページに掲載しています。 <http://www.pref.osaka.lg.jp/toukei/maikin/index.html> (月報) 》

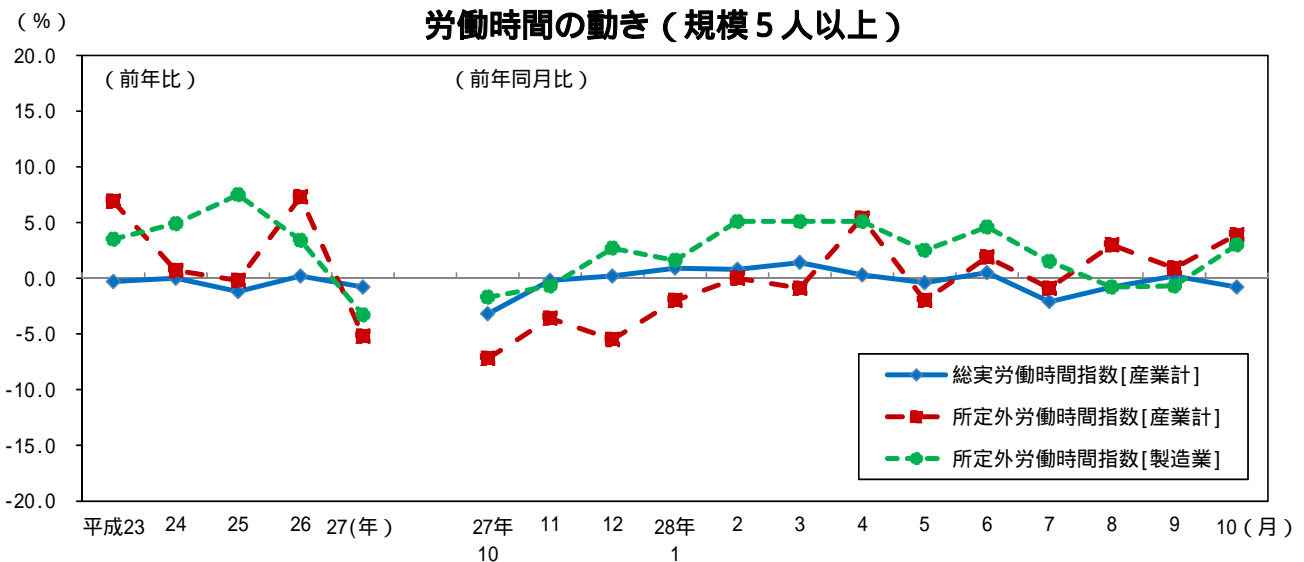
## 1 賃金の動き

きまって支給する給与(名目賃金指数)[産業計]は 97.4 前年同月比 0.9%の減少。  
 きまって支給する給与(名目賃金指数)[製造業]は 98.9 前年同月比 1.0%の減少。



## 2 労働時間の動き

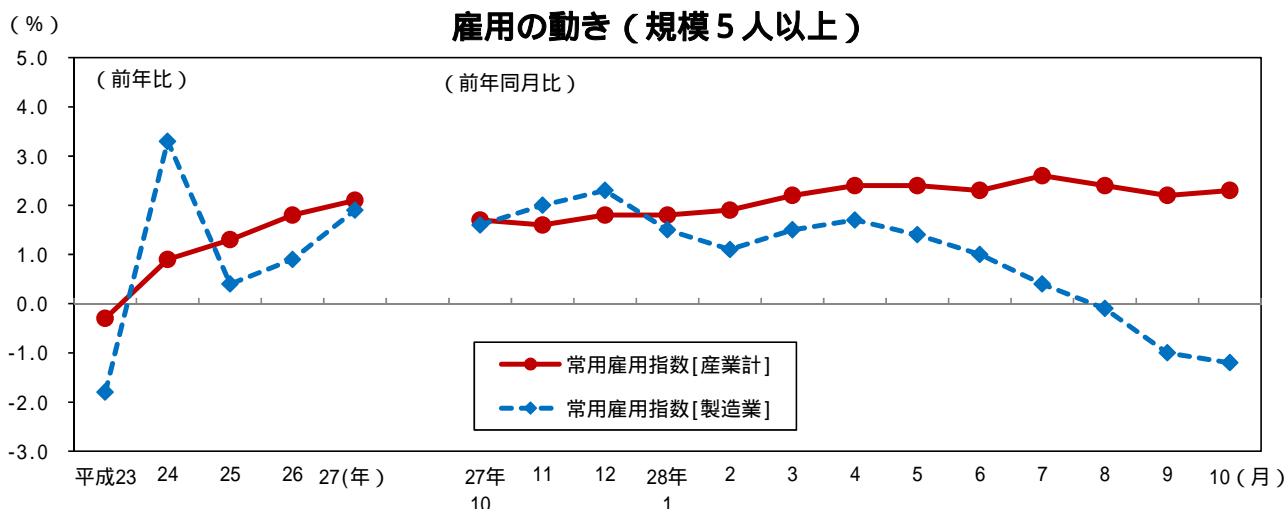
総実労働時間指数[産業計]は 96.7 前年同月比 0.8%の減少。  
 所定外労働時間指数[産業計]は 111.5 前年同月比 3.9%の増加。  
 所定外労働時間指数[製造業]は 120.2 前年同月比 3.0%の増加。



### 3 雇用の動き

常用雇用指数 [ 産業計 ] は 108.9 前年同月比 2.3%の増加。

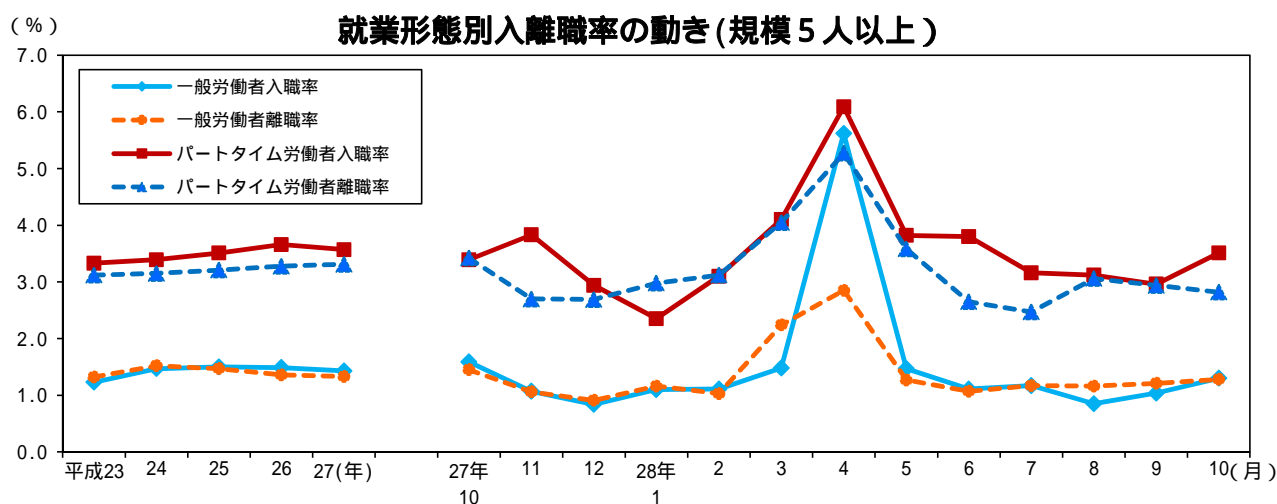
常用雇用指数 [ 製造業 ] は 103.6 前年同月比 1.2%の減少。



### 4 就業形態別入離職率の動き

一般労働者は入職率 1.30%、離職率 1.28%で 0.02 ポイントの入職超過。

パートタイム労働者は入職率 3.51%、離職率 2.82%で 0.69 ポイントの入職超過。



### 全国及び主要府県の動き < 指数値比較 > 【事業所規模5人以上・調査産業計】

平成28年 10月分 (前年同月比)

都道府県名	きまって支給する給与 (%)	所定外労働時間 (%)	常用雇用 (%)
大阪府	-0.9	3.9	2.3
全国	0.1	-0.9	2.2
東京都	-0.1	-2.6	1.6
神奈川県	-0.1	-8.1	1.1
愛知県	0.8	-5.0	0.7
兵庫県	-0.3	-11.5	0.4
広島県	0.3	-1.6	0.0
福岡県	2.4	0.9	-1.1

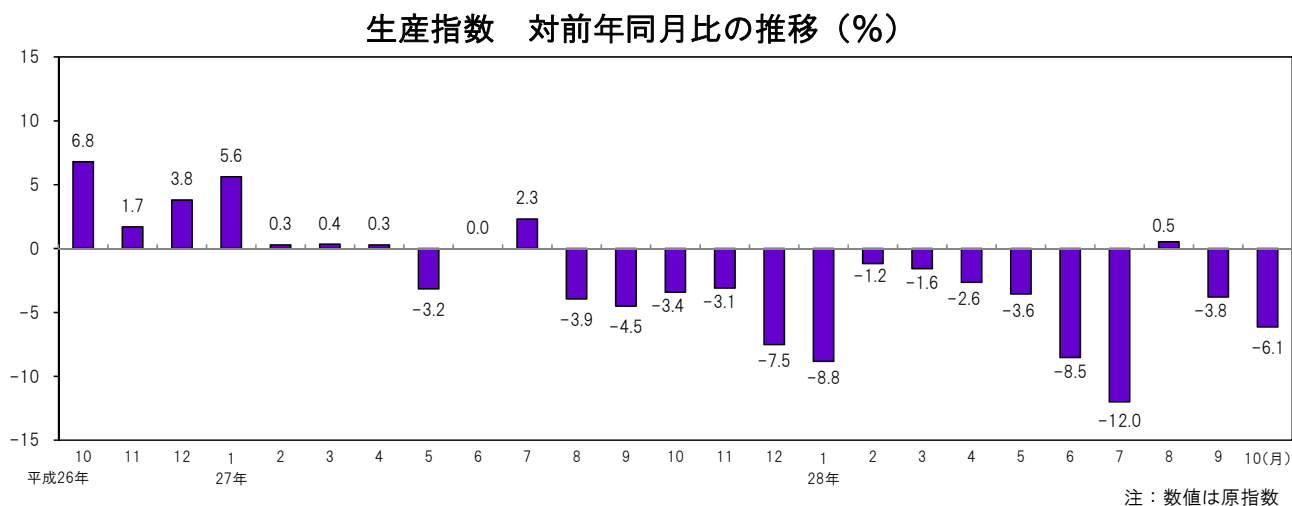
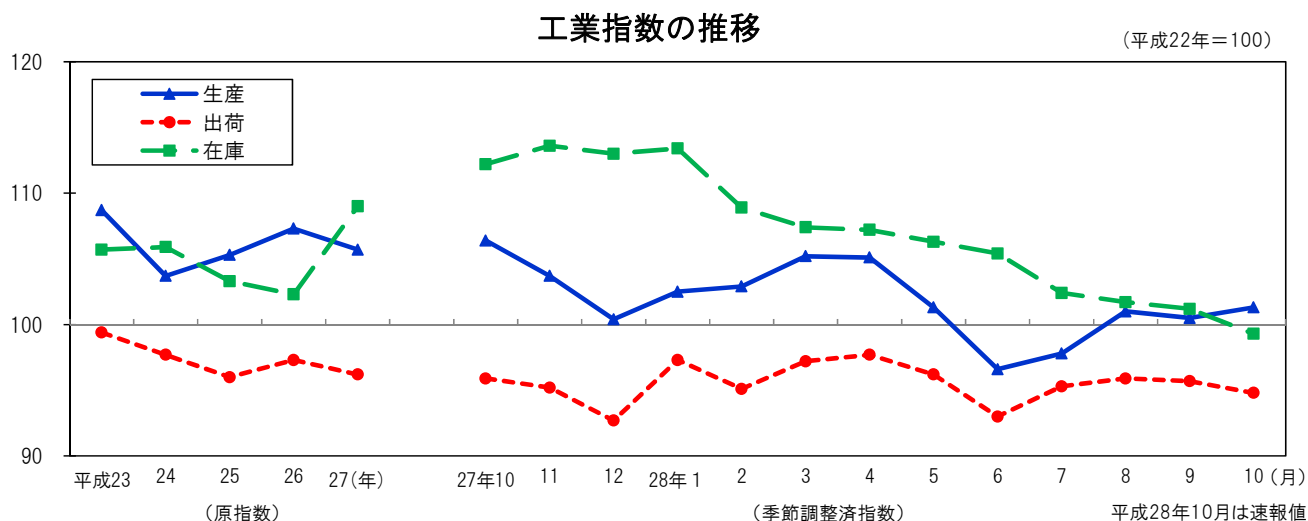
# 大阪の工業動向

大阪府工業指数 平成28年10月（速報）

《 詳細は大阪府ホームページに掲載しています。 <http://www.pref.osaka.lg.jp/toukei/iip/index.html>（月報） 》

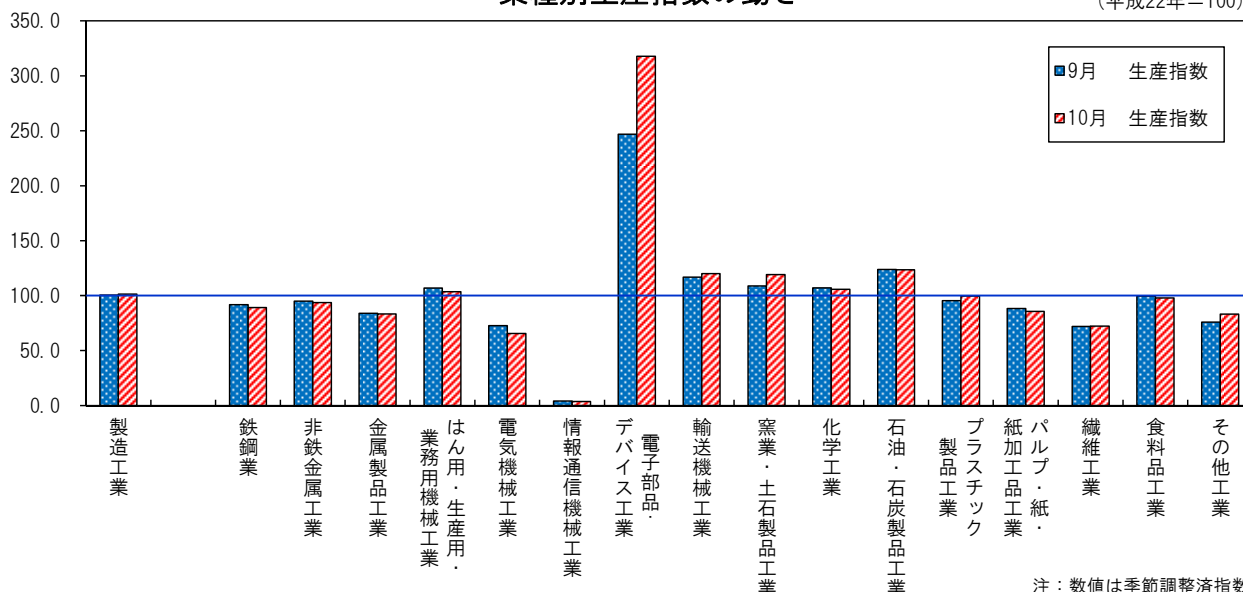
## 概 要

- (1) 生産指数は 101.3 前月比は 0.8%の上昇  
業種別（寄与度順）にみると、電子部品・デバイス工業（前月比 28.7%）、その他工業（同 9.6%）など6業種が上昇。
- (2) 出荷指数は 94.8 前月比は 0.9%の低下  
業種別（寄与度順）にみると、電子部品・デバイス工業（前月比 -17.3%）、電気機械工業（同 -6.8%）など7業種が低下。
- (3) 在庫指数は 99.3 前月比は 1.9%の低下  
業種別（寄与度順）にみると、化学工業（前月比 -3.3%）、はん用・生産用・業務用機械工業（同 -2.5%）など5業種が低下。

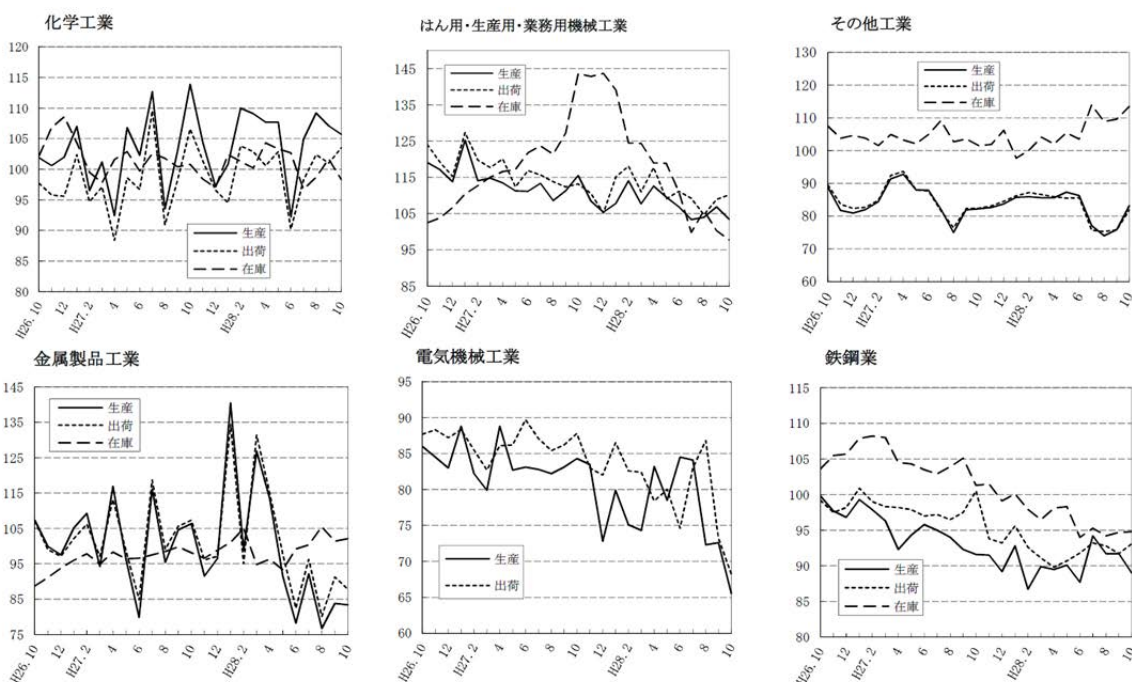


### 業種別生産指数の動き

(平成22年=100)



### 業種別動向グラフ (生産指数ウェイト上位6業種)



### ◇ 全国及び主要都府県の製造工業の動き

《平成28年10月分速報値(前月比)》

平成22年=100

都道府県名	生産 (%)	出荷 (%)	在庫 (%)
大阪府	0.8	-0.9	-1.9
全国	0.0	2.0	-2.1
東京都	-4.3	-1.5	1.2
神奈川県	-0.1	1.0	-2.0
愛知県	1.6	0.5	0.3
兵庫県	-6.9	-8.7	-2.5
広島県	0.2	9.1	-16.3
福岡県	2.9	4.6	2.1

注：数値は季節調整済指数

指 標

大 阪 府 の

年 月	(1) 推 計 人 口			(2) 労 働 力 人 口		(3) 雇 用 指 数 (製造業)	(4) 有 効 求 人 倍 率	(5) 全 産 業 平 均 賃 金	
	(月初)	自然増減	社会増減	就業者	完全失業者			現金給与 総 額	名目指数
	人	人	人	千人	千人	(22年=100)	倍	円	(22年=100)
平成24年	8,863,324	-6,677	4,553	4,130	238	103.1	0.77	379,993	96.5
25	8,860,280	-10,406	7,362	4,206	211	103.5	0.95	374,611	94.9
26	8,850,607	-11,457	1,784	4,215	201	103.8	1.11	382,055	96.5
27	※8,839,469	…	…	4,222	185	105.7	1.20	379,577	96.4
28	…	…	…	…	…	…	…	…	…
27年 6月	r8,839,129	r-857	r831			106.6	1.19	553,822	140.8
7	r8,839,476	r-461	r964	4,159	203	106.6	1.20	455,314	115.8
8	r8,839,349	r-473	r510			106.5	1.21	304,895	77.5
9	r8,838,452	r-612	r-140	4,333	163	105.9	1.22	312,702	79.5
10	※8,839,469	…	…			105.5	1.24	310,557	79.0
11	8,841,229	-824	2,584	4,274	173	105.5	1.26	310,648	79.0
12	8,840,220	-1,015	6			105.4	1.29	731,166	185.9
28年 1月	8,839,308	-1,379	467	4,246	199	105.5	1.27	301,608	76.7
2	8,836,448	-2,531	-329			105.1	1.29	304,638	77.5
3	8,833,628	-2,327	-493	4,452	183	105.1	1.30	333,807	84.9
4	8,830,956	-2,121	-551			107.3	1.36	327,327	83.2
5	8,837,395	-1,251	7,690	4,246	199	106.8	1.36	309,987	78.8
6	8,837,241	-943	789			106.4	1.39	563,066	143.2
7	8,837,996	-534	1,289	4,452	183	106.4	1.40	458,296	116.5
8	8,837,822	-512	338			106.1	1.40	305,777	77.7
9	8,837,399	-827	404	4,452	183	104.6	1.40	310,355	78.9
10	8,837,812	-489	902			103.1	1.43	309,363	78.7
11	8,838,910	-827	1,925	4,452	183	…	1.44	…	…
12	8,837,484	-1,603	177			…	…	…	…

資料出所 大阪府統計課 大阪労働局 大阪府統計課

【注】(1)各年は10月1日現在の推計。※は国勢調査。  
 (3)、(5)毎月勤労統計調査による規模30人以上のもの、各年は月平均。  
 (4)新規学卒者を除き、パートタイムを含む。各月は季節調整値。各年は年平均で原数値。

全 国 の

年 月	(1) 推 計 人 口			(2) 労 働 力 人 口		(3) 雇 用 指 数 (製造業)	(4) 有 効 求 人 倍 率	(5) 全 産 業 平 均 賃 金	
	(月初)	自然増減	社会増減	就業者	完全失業者			現金給与 総 額	名目指数
	千人	人	人	万人	万人	(22年=100)	倍	円	(22年=100)
平成24年	127,515	-204,766	-78,805	6,270	285	98.5	0.80	356,649	99.3
25	127,298	-231,825	14,378	6,311	265	97.0	0.93	357,972	99.0
26	127,083	-251,253	36,386	6,351	236	96.2	1.09	363,338	99.9
27	※r127,095	-275,248	94,438	6,376	222	96.2	1.20	357,949	99.9
28	…	…	…	…	…	…	…	…	…
27年 6月	126,929	-10,995	40,120	6,425	224	96.8	1.19	516,839	144.3
7	126,958	-9,682	-6,418	6,381	222	96.7	1.21	421,387	117.7
8	126,942	-14,318	-52,400	6,379	225	96.5	1.22	298,598	83.4
9	126,876	-10,900	37,255	6,439	227	96.3	1.23	294,592	82.3
10	※r127,095	-21,198	21,998	6,432	208	96.1	1.24	297,816	83.2
11	r127,096	-25,095	17,738	6,379	209	96.1	1.26	308,248	86.1
12	r127,088	-29,437	-30,640	6,385	204	96.1	1.27	655,571	183.0
28年 1月	r127,028	-43,925	29,554	6,399	211	95.9	1.28	299,426	83.6
2	r127,014	-36,660	-29,449	6,351	213	95.7	1.28	292,182	81.6
3	r126,948	-33,873	61,712	6,339	216	95.5	1.30	313,419	87.5
4	r126,975	-25,490	-25,194	6,396	224	97.1	1.34	305,460	85.3
5	r126,925	-21,202	65,818	6,446	216	97.0	1.36	301,484	84.2
6	r126,969	-14,005	39,114	6,497	210	97.0	1.37	528,559	147.6
7	r126,995	…	…	6,479	203	96.8	1.37	426,928	119.2
8	p127,000	…	…	6,465	212	96.7	1.37	300,048	83.8
9	p126,920	…	…	6,497	204	96.5	1.38	295,620	82.5
10	p126,930	…	…	6,495	195	r96.4	1.40	r298,760	r83.4
11	p126,950	…	…	6,452	197	p96.2	1.41	p310,036	p86.6
12	p126,920	…	…	…	…	…	…	…	…

資料出所 総務省統計局 厚生労働省

【注】(1)推計人口の各年は10月1日現在。※は国勢調査。  
 自然増減、社会増減の各年は前年10月～当年9月の計で各月は、当該1か月分の数値。  
 (2)各年は平均。※は補完推計値。(3)、(5)毎月勤労統計調査による規模30人以上のもの、各年は月平均。  
 (4)新規学卒者を除き、パートタイムを含む。各月は季節調整値。各年は年平均で原数値。



主要指標

(6)生産 指数	(7)生産者 製品在庫指数	(8) 着工建築物 床面積	(9) 着工住宅 新設戸数	(10)自動車 保有台数 (年月末)	(11) 百貨店・スーパー販売額		(12) コンビニエンス ストア販売額	(13) 家電大型専門店 販売額	(14) ドラッグストア 販売額	(15) ホームセンター 販売額	年 月
					百貨店	スーパー					
(22年=100)		千㎡	戸	台	百万円	百万円	百万円	百万円	百万円	百万円	
103.7	105.9	7,823	61,617	3,711,794	841,712	857,008	-	-	-	-	平成24年
105.3	103.3	9,053	69,335	3,725,312	889,464	854,388	-	-	-	-	25
107.3	102.3	8,423	64,528	3,743,080	927,558	867,315	-	431,902	297,221	176,973	26
105.7	109.0	7,894	64,204	3,749,021	939,011	878,043	-	423,912	344,383	176,145	27
...	...	...	...	...	...	...	...	...	...	...	28
105.6	107.3	788	7,345	3,732,730	72,701	72,622	-	33,427	29,151	14,083	27年 6月
108.0	109.3	614	4,358	3,738,021	87,678	74,847	65,662	39,345	30,417	15,065	7
102.2	109.6	802	6,163	3,739,624	68,379	74,783	64,156	37,288	29,171	15,369	8
105.7	111.0	679	5,975	3,746,550	69,074	68,994	60,304	30,404	27,850	13,836	9
106.4	112.2	848	6,780	3,745,808	75,801	72,202	62,999	30,263	29,873	14,622	10
103.7	113.6	686	5,231	3,748,310	82,283	71,803	58,993	34,454	28,662	14,595	11
100.4	113.0	613	5,856	3,749,021	110,280	87,685	63,923	46,371	32,591	18,669	12
102.5	113.4	585	4,731	3,752,088	79,097	73,317	58,335	35,639	28,214	13,114	28年 1月
102.9	108.9	663	5,746	3,752,301	67,104	66,634	56,121	30,111	29,467	12,728	2
105.2	107.4	689	6,338	3,734,702	77,418	71,189	62,523	37,456	31,387	14,685	3
105.1	107.2	684	6,513	3,738,602	69,350	70,708	61,746	32,264	31,920	15,744	4
101.3	106.3	1,084	5,705	3,740,389	70,257	72,999	63,192	32,631	31,499	16,379	5
96.6	105.4	817	6,341	3,743,774	68,470	70,908	63,256	33,647	31,323	14,415	6
97.8	102.4	711	6,102	3,748,338	86,272	75,080	69,437	41,110	32,812	16,042	7
101.0	101.7	603	5,581	3,749,179	63,539	72,929	67,716	32,178	30,666	15,079	8
r100.5	r101.2	656	5,041	3,756,216	63,847	67,923	64,226	29,726	29,461	13,344	9
p101.3	p99.3	681	6,125	3,755,645	r71,724	r73,366	r66,651	r29,873	r30,707	r15,013	10
...	...	555	5,994	3,759,273	p78,883	p73,340	p62,542	p31,744	p30,191	p14,802	11
...	...	...	...	...	...	...	...	...	...	...	12
大阪府統計課		国土交通省		近畿運輸局	近畿経済産業局		経済産業省				資料出所

【注】(6)、(7)各年は原指数、各月は季節調整済指数。

(11)従業者50人以上の小売店。平成27年7月分から「大型小売店」を「百貨店・スーパー」に名称変更。

(13)～(15)平成27年7月分から「専門量販店販売統計調査」は「商業動態統計調査」に統合。

主要指標

(6)生産 指数	(7)生産者 製品在庫指数	(8) 着工建築物 床面積	(9) 着工住宅 新設戸数	(10)自動車 保有台数 (年月末)	(11) 百貨店・スーパー販売額		(12) コンビニエンス ストア販売額	(13) 家電大型専門店 販売額	(14) ドラッグストア 販売額	(15) ホームセンター 販売額	年 月
					百貨店	スーパー					
(22年=100)		千㎡	戸	千台	億円	億円	億円	億円	億円	億円	
97.8	110.4	132,609	882,797	79,882	66,389	129,527	94,772	-	-	-	平成24年
97.0	107.4	147,673	980,025	80,411	67,195	130,579	98,724	-	-	-	25
99.0	109.5	134,021	892,261	81,010	68,274	133,699	104,232	45,311	49,375	33,452	26
97.8	113.0	129,624	909,299	81,246	68,258	132,233	109,957	42,467	53,609	33,012	27
...	...	...	...	...	...	...	...	...	...	...	28
98.4	114.0	12,214	88,118	80,899	5,393	11,020	9,087	3,252	4,540	2,702	27年 6月
97.4	113.2	11,583	78,263	80,992	6,191	10,867	10,032	4,135	4,709	2,831	7
96.8	113.4	11,012	80,255	81,027	4,832	11,225	9,961	3,804	4,675	2,862	8
97.0	113.3	10,745	77,872	81,172	4,941	10,173	9,189	3,111	4,342	2,579	9
98.3	112.0	10,913	77,153	81,177	5,496	10,576	9,484	3,050	4,551	2,749	10
97.1	112.3	10,737	79,697	81,222	5,992	10,499	8,990	3,358	4,432	2,716	11
95.9	112.7	10,286	75,452	81,246	7,826	13,099	9,718	4,575	5,000	3,376	12
98.4	112.4	9,245	67,815	81,318	5,869	11,044	8,849	3,737	4,447	2,431	28年 1月
93.2	112.2	10,228	72,831	81,328	4,912	9,974	8,453	2,989	4,436	2,234	2
96.7	115.3	10,495	75,744	80,901	5,831	10,633	9,371	3,818	4,698	2,630	3
97.3	113.4	10,845	82,398	81,014	5,012	10,443	9,190	3,137	4,625	2,949	4
94.6	113.9	12,006	78,728	81,052	5,125	10,854	9,593	3,224	4,794	3,148	5
96.8	114.0	12,041	85,953	81,161	5,183	10,492	9,436	3,336	4,763	2,719	6
96.5	111.2	11,071	85,208	81,285	6,165	11,045	10,416	4,202	4,985	2,935	7
97.8	111.6	11,877	82,242	81,312	4,529	11,012	10,295	3,383	4,841	2,782	8
98.4	111.0	11,765	85,622	81,464	4,684	10,020	9,552	3,119	4,527	2,469	9
r98.5	r108.6	11,387	87,707	81,487	r5,245	r10,720	r9,893	r3,124	r4,738	r2,739	10
p99.9	p107.0	11,327	85,051	...	p5,797	p10,681	p9,332	p3,252	p4,648	p2,736	11
...	...	...	...	...	...	...	...	...	...	...	12
経済産業省		国土交通省		経済産業省				資料出所			

【注】(6)、(7)各年は原指数、各月は季節調整済指数。

(11)従業者50人以上の小売店。平成27年7月分から「大型小売店」を「百貨店・スーパー」に名称変更。

(13)～(15)平成27年7月分から「専門量販店販売統計調査」は「商業動態統計調査」に統合。

大 阪 府 の

年 月	(16) 外国貿易		(17) 企業倒産		(18) 銀行勘定(年月末)		(19)	(20)	(21)
	輸 出	輸 入	件 数	負債金額	預 金	貸 出	手形 交換高	消費者 物価指数	府内総生産 (名目)
	百万円	百万円	件	百万円	億円	億円	億円	(2015年=100)	百万円
平成24年	7,150,542	9,243,830	1,711	539,937	556,965	368,330	307,136	96.4	r33,390,857
25	7,903,116	10,557,299	1,461	210,701	567,339	367,235	324,090	96.6	r33,677,137
26	8,718,763	11,316,807	1,342	164,247	574,691	374,225	309,996	99.0	34,117,938
27	9,227,388	10,565,480	1,205	118,809	588,163	373,699	286,848	100.0	...
28	...	...	1,146	671,069	...	...	...	p99.9	...
27年 6月	791,949	855,176	111	16,181	586,591	369,583	29,188	100.1	...
7	777,086	969,915	106	9,201	585,340	369,635	23,343	99.9	...
8	766,553	849,531	99	4,468	585,145	369,281	22,074	100.2	...
9	830,549	882,511	86	10,101	586,537	373,222	21,874	100.3	...
10	824,749	953,445	102	14,791	582,722	369,930	18,462	100.4	...
11	731,167	917,597	99	4,486	589,783	370,945	21,310	100.2	...
12	758,454	824,048	96	5,785	588,163	373,699	22,990	100.1	...
28年 1月	660,095	811,587	92	20,768	586,665	372,689	21,921	100.0	...
2	671,744	739,871	108	8,694	592,702	370,889	40,503	100.1	...
3	749,520	771,894	102	38,777	609,891	374,042	142,399	100.2	...
4	721,693	724,524	98	7,894	611,942	370,336	205,404	100.0	...
5	645,103	687,542	88	9,361	615,460	369,229	206,979	100.1	...
6	731,139	743,786	103	9,849	614,209	370,083	268,752	99.7	...
7	694,284	714,001	86	8,370	611,491	370,733	235,654	99.6	...
8	706,147	755,394	99	19,352	613,471	369,638	246,020	99.6	...
9	764,695	793,425	100	8,813	614,206	371,363	191,913	99.6	...
10	755,924	r750,593	88	r20,549	613,829	368,015	165,242	100.2	...
11	748,089	p812,234	94	503,706	621,199	370,164	164,747	r100.3	...
12	...	...	88	14,936	...	...	...	p99.8	...
資料出所	大 阪 税 関		(株)東京商工リサーチ		大阪銀行協会		大阪手形 交 換 所	総務省 大阪府統計課	大 阪 府 統 計 課

【注】(16)大阪税関本関・堺税関支署・堺税関支署岸和田出張所・関西空港税関支署の合計額。  
 (17)負債金額1,000万円以上のもの、内整理その他を含む。(18)各年月末現在。  
 (20)大阪市内のもの。総合指数。速報値(p)は大阪府が独自に集計したもの。(21)各年は年度値。

全 国 の

年 月	(16) 外国貿易		(17) 企業倒産		(18) 国 内		(19)	(20)	(21) G. D. P
	輸 出	輸 入	件 数	負債金額	預 金	貸 出	手形 交換高	消費者 物価指数	国内総生産 (名目)
	十億円	十億円	件	百万円	十億円	十億円	十億円	(2015年=100)	億円
平成24年	63,748	70,689	12,124	3,834,563	613,690	433,823	369,203	96.2	4,949,572
25	69,774	81,243	10,855	2,782,347	640,633	449,134	366,445	96.6	5,031,756
26	73,093	85,909	9,731	1,874,065	660,844	461,147	332,655	99.2	5,136,980
27	75,614	78,406	8,812	2,112,382	679,106	475,937	299,032	100.0	5,305,452
28	...	...	8,446	2,006,119	...	...	...	...	...
27年 6月	6,505	6,566	824	126,861	678,820	464,740	31,351	100.2	1,298,307
7	6,663	6,924	787	120,068	674,054	465,907	24,373	100.1	
8	5,880	6,448	632	97,896	673,470	465,905	23,205	100.2	
9	6,413	6,535	673	270,898	676,940	470,471	23,440	100.3	
10	6,541	6,437	742	106,241	673,540	468,785	20,753	100.2	
11	5,979	6,366	711	141,650	679,175	471,254	23,663	99.9	
12	6,338	6,199	699	385,353	679,106	475,937	24,123	99.8	
28年 1月	5,351	5,999	675	126,927	677,992	475,000	21,062	99.5	
2	5,704	5,464	723	163,516	687,209	473,374	25,589	99.6	
3	6,457	5,708	746	175,899	704,814	480,044	37,564	99.7	
4	5,889	5,068	695	103,344	713,531	475,438	36,373	99.9	
5	5,092	5,135	671	115,852	714,947	475,966	40,915	100.0	
6	6,026	5,335	763	108,227	715,380	478,005	47,151	99.9	
7	5,729	5,219	712	124,019	711,968	478,318	38,793	99.6	
8	5,317	5,340	726	126,049	713,266	478,897	42,930	99.7	
9	5,969	5,475	650	85,320	718,064	483,362	36,246	99.8	
10	5,870	r5,379	683	111,235	720,207	482,275	31,062	100.4	
11	5,957	p5,806	693	594,484	...	...	31,962	100.4	
12	...	...	710	171,666	...	...	...	...	
資料出所	財 務 省		(株)東京商工リサーチ		日 本 銀 行		全 国 銀行協会	総務省 統計局	内 閣 府

【注】(16)通関実績。(17)負債額1,000万円以上のもの、内整理その他を含む。(18)各年月末現在。  
 (20)総合指数。(21)93SNAによる原系列。

## 主 要 指 標 (つづき)

(22)	(23)	年 月
交通事故 発生件数	刑法犯 認知件数	
件	件	
48,212	168,115	平成24年
46,110	151,413	25
42,729	148,257	26
40,607	132,471	27
...	...	28
3,263	12,060	27年 6月
3,480	11,704	7
3,317	11,171	8
3,135	11,471	9
3,415	11,983	10
3,305	r10,732	11
4,105	p10,064	12
2,726	p9,256	28年 1月
3,084	p9,026	2
3,435	p10,031	3
2,930	p9,940	4
3,077	p11,493	5
2,993	p10,638	6
3,097	p10,755	7
3,298	p11,319	8
3,184	p10,460	9
3,055	p10,436	10
3,237	p9,948	11
...	...	12
大阪府警察本部	資料出所	

### 大阪府の統計情報



## 大阪府の最新データにアクセス！

統計課では、ホームページを通じて最新の統計情報をご提供しています。

- ▼統計課が公表する統計報告書全文をPDFで掲載。
- ▼各種データExcelファイルを掲載。
- ▼分野別索引ですばやく検索。
- ▼統計資料室の所蔵資料も検索可能。
- ▼大阪府統計グラフコンクールなどのイベント情報もご紹介。
- ▼全国の主要統計関連ページへのリンク集も充実。

大阪府 統計

検索



大阪府広報担当副知事  
もずやん

大阪府 総務部 統計課 情報分析グループ TEL:06-6210-9196 FAX:06-6614-6921

—統計表利用の手引—

・単位未満は四捨五入 ・0.0は単位未満 ・p は概数 ・r は改訂 …は不詳 ・-は皆無

## 主 要 指 標 (つづき)

(22)	(23)	(24) 国 際 収 支			(25)	(26) 日本	(27) 財政	(28)	(29)	(30)		年 月
		経 常 収 支								家 計	年 月	
交通事故 発生件数	刑法犯 認知件数	経 常	収 支	外貨準備高 (年月末)	銀行券 発行高	資金対 民間収支	企業 物価指数	東証 株価指数	可処分所得	消費支出	年 月	
件	件	億円	億円	億円	百万ドル	十億円	十億円 (22年=100)	(43年=100)	円	円	年 月	
665,157	1,403,167	47,640	-42,719	-38,110	1,268,125	86,653	38,664	100.6	768.64	425,330	314,229	平成24年
629,033	1,314,140	44,566	-87,734	-34,786	1,266,815	90,143	107,114	101.9	1,125.94	426,234	318,707	25
573,842	1,212,163	38,805	-104,653	-30,335	1,260,548	93,082	131,634	105.1	1,263.58	423,907	318,650	26
p536,899	1,098,969	164,127	-6,288	-16,784	1,233,214	98,430	105,864	102.7	1,554.16	427,447	315,428	27
...	...	...	...	...	1,216,903	...	...	p99.2	...	...	...	28
p42,470	100,600	5,410	1,227	-1,969	1,242,935	90,583	-5,076	103.6	1,652.72	581,603	293,439	27年 6月
p44,836	97,301	17,938	-880	-2,067	1,242,316	91,044	17,345	103.2	1,637.30	472,281	315,503	7
p43,249	94,089	16,249	-3,292	421	1,244,150	91,387	14,584	102.5	1,613.59	391,486	317,478	8
p42,213	92,960	14,521	684	-593	1,248,936	91,562	1,620	102.1	1,455.30	338,999	299,276	9
p47,184	99,996	14,018	2,051	-3,832	1,244,211	92,600	11,399	101.4	1,506.15	405,744	310,411	10
p44,969	90,405	11,059	-3,041	603	1,233,008	93,159	14,072	101.3	1,582.45	345,613	295,107	11
p51,489	p85,263	9,401	1,943	-1,983	1,233,214	98,430	-1,003	100.9	1,551.34	752,949	340,060	12
p38,706	p73,911	5,901	-4,316	-1,862	1,248,107	94,790	16,697	99.9	1,412.22	356,459	312,789	28年 1月
p39,230	p75,465	23,874	4,023	1,653	1,254,149	95,147	14,244	99.6	1,324.59	395,343	298,302	2
p42,634	p81,552	29,862	8,828	2,623	1,262,099	95,595	-3,633	99.5	1,358.30	369,984	335,485	3
p38,679	p81,509	18,313	6,886	-4,142	1,262,509	97,104	5,149	99.1	1,335.67	388,392	337,313	4
p39,391	p90,816	17,827	458	823	1,253,967	95,267	18,462	99.2	1,334.43	313,865	307,961	5
p39,565	p85,647	9,815	7,615	-1,632	1,265,402	95,988	-1,914	99.1	1,288.83	591,909	277,511	6
p41,469	p85,396	r19,620	r6,126	r-2,030	1,264,750	96,484	22,744	99.1	1,291.30	469,929	303,880	7
p43,439	P88,535	r20,030	r2,332	r-453	1,256,053	96,351	17,763	98.8	1,303.93	391,699	302,003	8
p39,987	p83,259	r18,780	r6,762	r-882	1,260,145	96,319	4,584	98.8	1,334.42	347,959	297,302	9
p43,009	p89,154	p17,199	p5,876	p-1,719	1,242,792	96,982	15,412	98.7	1,360.45	405,168	306,551	10
p43,763	p82,968	p14,155	p3,134	p738	1,219,291	97,430	13,852	r99.1	1,409.47	352,540	295,259	11
...	...	...	...	...	1,216,903	...	...	p99.7	...	...	...	12
警 察 庁	財 務 省				日 本 銀 行	東 京 証 券 取 引 所	総 務 省 統 計 局	資料出所				

【注】(25)、(26)各年月末現在。(27)各年は年度合計、-は受超。(28)国内企業物価指数の総平均。  
(29)東京市場第1部上場全銘柄の平均。(30)家計調査による勤労者世帯のもの、各年は月平均。

## 大阪管区気象台気象概況

(気象庁)

年月	気 温				降水量			日照時間	
	日平均	最高値	最低値	平年(平均)	合 計	1時間最大	平 年	総 数	平 年
	℃	℃	℃	℃	mm	mm	mm	時間	時間
平成26年	r16.7	r37.1	r-0.5	16.9	r1,278.5	r29.0	1,279.0	r2,161.3	1,996.4
27	17.2	38.0	0.0		1,648.5	25.5		2,006.2	
28	17.7	38.1	-3.5		1,453.5	40.5		2,127.0	
28年 1月	6.8	16.3	-3.5	6.0	66.5	7.5	45.4	161.3	142.6
2	7.4	20.3	-0.5	6.3	81.0	8.5	61.7	170.4	135.4
3	10.8	22.0	0.8	9.4	91.0	8.5	104.2	207.0	159.5
4	16.6	27.5	5.5	15.1	127.5	12.5	103.8	168.0	188.6
5	21.2	30.7	11.7	19.7	136.5	19.5	145.5	229.7	194.3
6	23.3	32.3	14.4	23.5	325.0	40.5	184.5	148.0	156.2
7	28.0	36.3	21.8	27.4	66.0	6.5	157.0	214.1	182.1
8	29.5	38.1	20.8	28.8	161.5	30.5	90.9	262.6	216.9
9	25.8	34.8	19.2	25.0	183.5	20.0	160.7	106.2	156.7
10	20.3	31.2	10.5	19.0	42.0	7.5	112.3	148.3	163.9
11	13.4	21.6	6.4	13.6	69.0	5.0	69.3	155.5	148.5
12	9.4	21.2	1.6	8.6	104.0	17.0	43.8	155.9	151.6

【注】平年値は1981-2010年の30年間の観測値の平均をもとに算出。

## 人 口 動 態

(総務省「住民基本台帳人口移動報告」・厚生労働省「人口動態統計月報」)

年月	(1) 人 口 動 態							(2) 住 民 登 録 人 口 移 動		
	出 生	死 亡	乳児死亡 (再掲)	自然増減	死 産	婚 姻	離 婚	転 出	転 入	(3)社会増減
	人	人	人	人	人	件	件	人	人	人
平成25年	72,054	81,864	136	-9,810	1,661	48,596	18,104	149,904	153,281	3,377
26	69,968	81,653	138	-11,685	1,621	46,934	17,834	149,533	149,142	-391
27	70,596	83,577	125	-12,981	1,519	46,689	18,101	154,117	156,413	2,296
28年 6月	5,677	6,265	10	-588	129	3,386	1,515	9,541	9,732	191
7	5,971	6,440	8	-469	143	4,442	1,344	9,995	9,911	-84
8	5,936	6,806	3	-870	120	3,662	1,481	11,030	11,151	121
9	...	...	...	...	...	...	...	9,372	9,189	-183
10	...	...	...	...	...	...	...	10,735	10,203	-532
11	...	...	...	...	...	...	...	8,617	8,309	-308

【注】(1)厚生労働省統計情報部「人口動態統計月報(概数)」による。各年は確定数(日本人に関するもの)。

(2)総務省統計局「住民基本台帳人口移動報告月報」による。

(3)「-」は転出超過。

## 外 国 貿 易 額

(大阪税関)

年月	総 額		大 阪		堺		岸 和 田		関 西 空 港	
	輸 出	輸 入	輸 出	輸 入	輸 出	輸 入	輸 出	輸 入	輸 出	輸 入
	百万円	百万円	百万円	百万円	百万円	百万円	百万円	百万円	百万円	百万円
平成25年	7,903,116	10,557,299	3,009,742	4,855,847	514,345	2,275,021	7,823	60,235	4,371,206	3,366,196
26	8,718,763	11,316,807	3,262,814	5,147,365	554,727	2,531,230	10,281	57,265	4,890,942	3,580,947
27	9,227,388	10,565,480	3,419,611	5,001,540	493,655	1,599,733	7,385	58,469	5,306,737	3,905,738
28年 6月	731,139	743,786	274,587	355,016	36,049	92,596	780	4,461	419,723	291,713
7	694,284	714,001	254,756	353,256	36,393	94,387	651	3,563	402,484	262,795
8	706,147	755,394	249,242	370,035	37,893	98,066	584	4,430	418,428	282,863
9	764,695	793,425	256,097	355,724	33,359	87,940	456	4,062	474,783	345,699
10	755,924	r750,593	262,003	r330,019	36,881	r95,636	765	r5,011	456,275	r319,927
11	748,089	p812,234	264,540	p368,188	33,603	p106,425	519	p4,580	449,427	p333,041

【注】通関実績による。

## 百貨店販売額

(近畿経済産業局「商業動態統計調査」)

年月	総額		衣料品	身の回り品	飲食品	家具	家電家庭用品	その他の商品	食堂喫茶	商品券
	百万円	%								
平成25年	889,464	105.7	293,111	126,238	263,591	10,987	28,682	139,887	26,968	29,164
26	927,558	104.3	299,856	138,165	271,822	10,782	29,108	153,663	24,162	28,927
27	939,011	101.2	293,427	141,490	268,907	9,875	27,850	174,775	22,686	27,654
28年 6月	68,470	94.2	19,971	9,883	20,441	619	2,234	13,849	1,474	2,790
7	86,272	98.4	25,015	12,447	28,491	802	2,532	15,159	1,827	3,179
8	63,539	92.9	16,043	9,140	20,253	703	2,138	13,470	1,791	1,489
9	63,847	92.4	19,199	10,157	16,718	582	2,142	13,630	1,419	1,294
10月r	71,724	94.6	23,561	10,428	19,166	843	2,255	14,043	1,429	1,515
11月p	78,883	95.9	24,829	10,488	23,450	693	2,259	15,763	1,400	3,009

【注】百貨店とは、日本標準産業分類の百貨店、総合スーパーのうち、スーパー(従業者50人以上で、売場面積1,500㎡以上でかつ売場面積の50%以上についてセルフサービス方式を採用している商店)を除く売場面積が1,500㎡(政令指定都市の場合3,000㎡)以上の事業所。商品券は、総額に含まれない。

## スーパー販売額

(近畿経済産業局「商業動態統計調査」)

年月	総額		衣料品	身の回り品	飲食品	家具	家電家庭用品	その他の商品	食堂喫茶	商品券
	百万円	%								
平成25年	854,388	99.7	75,853	17,107	570,769	5,430	31,241	151,986	2,002	1,446
26	867,315	101.5	71,489	16,805	582,953	5,329	31,394	157,772	1,572	1,476
27	878,043	101.2	67,831	16,294	608,983	4,143	32,562	147,225	1,005	1,461
28年 6月	70,908	97.6	5,840	1,247	50,444	219	2,488	10,602	68	92
7	75,080	103.1	6,167	1,399	52,927	235	2,734	11,543	75	132
8	72,929	97.5	4,591	1,288	53,145	186	2,438	11,206	74	153
9	67,923	98.4	4,035	1,139	50,088	161	2,265	10,167	68	91
10月r	73,366	101.6	5,886	1,086	52,434	288	2,476	11,124	71	84
11月p	73,340	102.1	6,365	1,080	51,835	314	2,527	11,150	68	106

【注】スーパーとは、従業者50人以上、かつ売り場面積1,500㎡以上で、その売り場面積の50%以上についてセルフサービス方式を採用している小売事業所。商品にあらかじめ値段がつけられ、客が自分で商品を取り集め、売場の出口などに設けられた勘定場で、一括して代金を支払う形式となっていること。商品券は、総額に含まれない。

## 自動車保有台数

(近畿運輸局大阪運輸支局)

年月	総数	貨物用自動車			乗合用自動車	乗用自動車				特殊用途車	二輪車
		総数	うち小型車	うち軽自動車		総数	普通車	小型車	軽四輪車		
平成25年	3,725,312	676,652	194,847	360,610	9,449	2,735,125	926,657	1,078,785	729,683	67,016	237,070
26	3,743,080	673,864	194,149	356,310	9,569	2,753,775	934,567	1,055,200	764,008	68,157	237,715
27	3,749,021	670,495	193,419	351,807	9,970	2,762,005	942,838	1,033,402	785,765	69,433	237,118
28年 6月	3,743,774	667,715	192,643	348,800	10,164	2,760,313	949,385	1,019,768	791,160	69,914	235,668
7	3,748,338	667,445	192,789	348,333	10,213	2,764,372	951,605	1,019,626	793,141	70,121	236,187
8	3,749,179	667,083	192,638	348,109	10,228	2,765,192	952,701	1,018,218	794,273	70,151	236,525
9	3,756,216	667,790	192,833	348,163	10,319	2,771,009	956,802	1,017,401	796,806	70,363	236,735
10	3,755,645	667,273	192,795	347,752	10,339	2,770,636	957,457	1,015,405	797,774	70,469	236,928
11	3,759,273	667,802	192,650	348,243	10,375	2,773,543	959,596	1,015,007	798,940	70,690	236,863

【注】各年月末現在。

## 関西国際空港運営状況

(関西エアポート(株))

年月	航空機発着回数			航空旅客数			貨物扱量			
	国際線	国内線	回	国際線	うち外国人旅客	国内線	国際貨物	国内貨物		
平成25年	131,923	84,991	46,932	17,810,634	11,814,124	4,642,430	5,996,510	659,585	636,042	23,543
26	141,565	93,154	48,411	19,354,031	13,053,002	6,307,865	6,301,029	722,732	700,325	22,407
27	163,506	112,019	51,487	23,218,429	16,253,996	10,015,217	6,964,433	719,331	697,374	21,957
28年 6月	14,425	10,500	3,925	2,019,518	1,502,207	1,001,047	517,311	58,894	57,372	1,522
7	15,472	11,229	4,243	2,271,894	1,701,597	1,157,983	570,297	59,382	57,873	1,509
8	15,433	11,229	4,204	2,375,996	1,770,948	1,075,868	605,048	59,512	58,050	1,462
9月r	14,747	10,688	4,059	2,057,417	1,493,863	892,933	563,554	65,704	64,207	1,497
10月p	15,151	10,960	4,191	2,131,417	1,559,300	1,008,220	572,117	67,975	66,477	1,498
11月p	14,467	10,668	3,799	2,034,558	1,519,008	966,870	515,550	68,324	66,863	1,461

【注】航空機発着回数には、旅客便、貨物便の他、空輸機、燃料給油機、プライベート機、特別機、回転翼機等を含む。

## 宿泊施設利用状況

(観光庁「宿泊旅行統計」)

年 月	宿泊施設数	延べ宿泊者数			うち外国人延べ宿泊者数	実宿泊者数	観光目的		うち外国人実宿泊者数
		観光的50%以上	観光的50%未満	観光的50%以上			観光的50%未満		
	箇所	人	人	人	人	人	人	人	人
平成25年	588	23,881,430	6,143,710	17,737,720	4,314,500	17,325,850	4,395,310	12,930,540	2,773,240
26	560	28,369,250	8,925,400	19,381,060	6,200,160	19,840,130	6,251,760	13,525,590	3,915,850
27	586	30,366,080	11,538,240	18,758,250	8,965,670	21,036,690	8,028,000	12,959,950	5,348,360
28年 5月	577	2,496,440	1,105,860	1,390,580	837,790	1,739,810	757,310	982,500	504,840
6		2,448,780	1,056,440	1,392,340	894,190	1,714,220	723,850	990,370	522,800
7		2,857,930	1,256,810	1,601,130	1,053,180	1,965,430	836,450	1,128,980	617,270
8		3,024,560	1,358,230	1,666,330	857,380	2,068,680	927,720	1,140,960	493,640
9		2,525,850	1,117,600	1,408,250	749,970	1,761,360	771,810	989,550	429,060
10		2,654,080	1,131,300	1,522,780	802,790	1,858,420	793,450	1,064,970	460,630

【注】1.月別の数値は暫定値である。  
2.各年の宿泊施設数は年末現在。  
3.平成28年各月の宿泊施設数は形成28年1月1日現在の施設数。

## 建築動態

(国土交通省「建設統計月報」)

年 月	着 工 建 築 物							
	総 数		建 築 主 別					
	工事費予定額	床面積	官公庁		会社・団体		個人	
	百万円	m <sup>2</sup>	百万円	m <sup>2</sup>	百万円	m <sup>2</sup>	百万円	m <sup>2</sup>
平成25年	1,473,920	9,052,797	69,062	382,198	981,452	6,314,152	423,405	2,356,447
26	1,500,306	8,423,489	98,558	434,076	1,028,325	5,962,615	373,423	2,026,798
27	1,644,757	7,894,299	56,908	259,611	1,232,942	5,724,663	354,907	1,910,025
28年 6月	167,348	817,080	9,841	32,677	122,106	597,243	35,402	187,160
7	138,984	710,750	16,789	58,798	90,206	481,085	31,990	170,867
8	112,389	603,306	2,706	11,007	76,711	415,360	32,972	176,939
9	115,698	656,167	2,335	9,649	81,105	474,374	32,259	172,144
10	129,345	680,879	16,133	67,847	70,700	388,128	42,512	224,904
11	108,265	555,048	516	2,694	68,789	348,095	38,961	204,259

年 月	着 工 建 築 物			着 工 住 宅				(5) 滅失建物		
	構造別床面積			(4) 総 数		(うち) 新設住宅		(うち) 住 宅		
	(1)木造	(2)鉄筋コンクリート	(3)その他	戸 数	床面積	戸 数	床面積	床面積	戸 数	床面積
	m <sup>2</sup>	m <sup>2</sup>	m <sup>2</sup>	戸	m <sup>2</sup>	戸	m <sup>2</sup>	m <sup>2</sup>	戸	m <sup>2</sup>
平成25年	2,804,060	2,701,211	3,547,526	71,080	5,521,460	69,335	5,407,698	313,644	3,124	291,502
26	2,377,691	2,783,019	3,262,779	66,236	4,801,193	64,528	4,708,952	333,222	3,378	309,104
27	2,423,869	2,457,225	3,013,205	65,485	4,567,462	64,204	4,493,778	239,479	2,313	219,957
28年 6月	212,392	309,895	294,793	6,489	452,689	6,341	447,536	24,021	196	23,049
7	206,460	253,660	250,630	6,231	438,263	6,102	435,291	15,848	166	15,142
8	227,267	166,064	209,975	5,710	423,138	5,581	419,770	20,843	203	19,877
9	216,781	99,759	339,627	5,135	337,936	5,041	335,617	19,017	173	17,911
10	264,502	214,358	202,019	6,278	465,389	6,125	448,256	...	...	...
11	244,158	127,803	183,087	6,143	405,708	5,994	401,965	...	...	...

【注】(1)床面積10平方メートル以上の建築物(増改築を含む)。  
(2)鉄骨鉄筋コンクリート造を含む。  
(3)鉄骨造、石造、レンガ造(コンクリートブロック)など不燃建築物を含む。  
(4)新設とその他(住宅の戸数が増加しないもの)の計を含む。  
(5)除却と災害の木造合計。

## 都市別建築動態 (着工)

(国土交通省「建設統計月報」)

都 市	(1) 建築物		新設住宅		都 市	(1) 建築物		新設住宅	
	28年 10月	28年 11月	28年 10月	28年 11月		28年 10月	28年 11月	28年 10月	28年 11月
	m <sup>2</sup>	m <sup>2</sup>	戸	戸		m <sup>2</sup>	m <sup>2</sup>	戸	戸
大阪 市	176,121	225,014	2,038	3,062	河内 長野 市	3,418	3,153	30	18
堺 市	55,989	46,888	496	459	松 原 市	6,673	7,582	49	48
岸 和 田 市	9,446	8,043	58	68	大 東 市	3,730	4,578	16	16
豊 中 市	64,671	13,551	609	142	和 泉 市	7,639	9,896	74	90
池 田 市	5,849	6,414	56	90	箕 面 市	12,866	12,630	109	130
吹 田 市	78,473	12,214	442	120	柏 原 市	2,986	10,857	28	29
泉 大 津 市	5,690	4,065	21	60	羽 曳 野 市	2,897	4,333	21	40
高 槻 市	16,701	14,494	172	119	門 真 市	12,406	5,477	138	95
貝 塚 市	5,970	3,210	39	22	摂 津 市	3,814	4,328	62	36
守 口 市	10,760	5,263	136	61	高 石 市	2,246	2,195	20	18
枚 方 市	31,702	25,314	359	171	藤 井 寺 市	3,359	3,294	29	45
茨 木 市	71,554	12,003	436	102	東 大 阪 市	23,100	35,170	176	326
八 尾 市	15,283	20,082	130	163	泉 南 市	1,460	2,155	9	15
泉 佐 野 市	10,564	5,002	97	34	四 條 畷 市	2,898	2,024	20	27
富 田 林 市	5,105	6,123	36	47	交 野 市	6,458	4,694	53	38
寝 屋 川 市	5,564	17,477	51	151	大 阪 狭 山 市	5,513	3,628	46	48
					阪 南 市	2,071	2,742	14	19

【注】(1)床面積の合計。

## 大阪銀行協会社員銀行諸勘定

((社)大阪銀行協会)

年月	預金		借入金		コールマネー		貸出金		コールローン		有価証券		現金・預け金	
	億円	億円	億円	億円	億円	億円	億円	億円	億円	億円	億円	億円	億円	億円
平成25年	567,339	2,547	0	367,235	22	25,107	17,571							
26	574,691	4,105	0	374,225	30	22,876	22,993							
27	588,163	3,169	0	373,699	67	20,365	23,866							
28年 6月	614,209	3,677	820	370,083	509	20,486	28,415							
7	611,491	3,682	2,652	370,733	1,009	19,975	29,063							
8	613,471	3,684	2,100	369,638	1,008	20,612	29,398							
9	614,206	3,347	350	371,363	9	20,471	26,252							
10	613,829	3,365	1,065	368,015	8	20,322	27,253							
11	621,199	3,385	922	370,164	46	19,570	27,624							

【注】各年月末現在。

## 中小金融機関の預金貸出状況

(商工組合中央金庫・農林中央金庫・(社)大阪府信用組合協会・JAバンク大阪信連・日本政策金融公庫)

年月	商工中金		農林中金		信用組合		農協組合		日本政策金融公庫	
	預金	貸出	預金	貸出	預金	貸出	預金	貸出	国民生活(貸出)	中小企業(貸出)
平成26年	億円	億円	億円	億円	億円	億円	億円	億円	億円	億円
27	4,306	11,181	27,017	4,736	28,351	16,852	46,241	7,011	7,584	9,411
28	4,495	11,250	31,014	5,104	29,334	17,638	47,340	6,933	7,526	9,179
	4,655	11,031	32,787	6,234	...	...	...	...	7,620	...
28年 7月	4,593	11,038	33,854	6,365	29,545	18,010	47,979	6,638	7,423	8,798
8	4,462	10,809	33,492	6,337	29,586	18,174	48,012	6,642	7,445	8,742
9	4,598	10,978	33,901	6,142	29,849	18,347	47,720	6,568	7,462	8,694
10	4,509	10,861	33,556	6,106	29,625	18,358	47,945	6,567	7,448	8,656
11	4,503	10,864	34,313	6,101	29,745	18,501	47,915	6,597	7,531	8,643
12	4,655	11,031	32,787	6,234	...	...	...	...	7,620	...

【注】1. 各金融機関とも府内店舗分の計算である。  
2. 各年月末現在。  
3. 日本政策金融公庫(中小企業事業)は、平成20年10月分より設備貸与機関貸付を除く。

## 手形交換状況

(大阪手形交換所・全国銀行協会)

年月	交換高		不渡手形		取引停止処分		全国交換高	
	枚数	金額	枚数	金額	枚数	金額	枚数	金額
平成25年	千枚	億円	枚	億円	枚	百万円	千枚	億円
26	10,908	324,090	5,616	129	662	737	73,051	3,664,450
27	10,325	309,996	4,883	97	732	1,089	68,864	3,326,554
	9,621	286,848	3,954	81	404	827	64,100	2,990,323
28年 6月	779	268,752	209	4	32	46	5,166	471,507
7	700	235,654	171	2	14	9	4,560	387,931
8	830	246,020	288	4	23	39	5,598	429,296
9	703	191,913	215	3	32	76	4,702	362,465
10	689	165,242	176	5	23	14	4,611	310,624
11	702	164,747	185	2	10	4	4,702	319,623

【注】1. 取引停止処分は店舗届出による件数。 2. 不渡手形は返還日による月合計。

## 会社倒産状況

((株)東京商工リサーチ関西支社)

年月	総数		製造業		卸・小売業		建設業		運輸・通信業		サービス業		その他	
	件数	負債額	件数	負債額	件数	負債額	件数	負債額	件数	負債額	件数	負債額	件数	負債額
平成26年	件	百万円	件	百万円	件	百万円	件	百万円	件	百万円	件	百万円	件	百万円
27	1,342	164,247	202	28,279	392	40,511	248	21,762	90	10,273	364	38,554	46	24,868
28	1,205	118,809	205	24,227	363	42,057	226	16,993	69	4,449	290	12,095	52	18,988
	1,146	671,069	177	527,626	350	58,682	200	16,572	68	3,735	306	28,514	45	35,940
28年 7月	86	8,370	19	3,764	28	936	12	1,540	5	70	21	2,030	1	30
8	99	19,352	15	1,495	30	2,123	22	1,424	8	668	18	380	6	13,262
9	100	8,813	14	1,960	30	3,043	21	1,107	5	68	23	484	7	2,151
10	88	20,549	12	1,346	25	4,590	13	721	2	400	29	12,974	7	518
11	94	503,706	12	500,460	27	1,262	20	915	6	90	27	949	2	30
12	88	14,936	15	4,342	19	3,428	17	5,450	4	200	33	1,516	0	0

【注】1. 負債額1,000万円以上のもので、内整理その他を含む。各月は月末現在。  
2. その他は、上記以外のものである。

## 職業紹介状況

(大阪労働局職業安定部「労働市場月報」)

年度月	一 般					中高年齢者等	
	新規求職申込件数	就職件数	就職率	新規求人数	充足数	新規求職申込件数	就職率
	件	件	%	人	%	件	%
平成25年度	39,843	12,752	32.0	65,310	13,811	14,840	34.9
26	37,184	11,861	31.9	65,525	12,780	14,853	34.2
27	34,889	10,317	29.6	67,873	11,320	14,496	32.2
28年 5月	34,491	10,289	29.8	67,153	11,229	14,390	33.4
6	33,569	11,031	32.9	71,685	12,249	13,872	37.0
7	30,732	9,423	30.7	68,749	10,382	13,029	33.2
8	31,678	9,142	28.9	71,049	10,041	13,305	32.4
9	32,099	9,705	30.2	71,978	10,639	13,533	33.6
10	32,491	9,987	30.7	72,992	10,898	14,380	33.7

【注】1. 就職率=就職件数÷新規求職申込件数。2. 各年度は月平均。

## 雇用保険給付状況

(大阪労働局職業安定部「労働市場月報」)

年度月	一 般					就職促進給付金	
	被保険者数 (月末現在)	受給資格 決定件数	受給者 実人員	うち初回	支給金額	支給人員	支給金額
	人	件	人	人	千円	人	千円
平成25年度	3,302,285	11,569	37,637	8,460	4,950,476	2,479	769,637
26	3,348,381	11,178	33,864	7,940	4,440,910	2,456	759,507
27	3,402,347	10,717	31,781	7,536	4,230,442	2,641	833,624
28年 5月	3,444,968	12,252	28,088	9,372	3,929,976	2,885	903,558
6	3,458,994	9,649	30,162	7,096	4,096,826	2,956	921,545
7	3,459,835	9,116	29,860	6,292	3,873,464	2,935	922,111
8	3,454,027	9,506	32,602	8,672	4,358,615	2,884	886,682
9	3,449,341	9,255	31,378	6,972	4,150,635	2,353	731,790
10	3,444,670	10,395	29,668	5,971	3,783,195	2,612	791,186

【注】1.各年度は月平均。

## 全国健康保険協会管掌健康保険給付状況

(全国健康保険協会大阪支部)

年度月	事業所数	被保険者数	現物給付決定額		現金給付決定額		うち傷病手当金決定額		
			件数	金額	件数	金額	件数	日数	金額
	所	人	件	万円	件	万円	件	日	万円
平成25年度	141,121	1,665,154	32,416,561	37,901,279	2,514,204	4,908,374	75,038	2,491,607	1,450,208
26	146,907	1,730,217	33,431,369	39,382,359	2,513,767	4,960,716	75,003	2,513,165	1,464,921
27	155,724	1,779,707	35,174,261	42,280,747	2,566,332	5,009,766	75,976	2,593,026	1,503,680
28年 3月	155,724	1,779,707	3,300,552	4,014,322	211,269	437,966	6,847	238,369	137,086
4	156,829	1,804,097	2,940,557	3,453,300	208,471	460,280	6,674	212,842	123,397
5	157,804	1,814,193	2,947,585	3,440,926	209,753	364,607	8,264	206,934	119,942
6	158,830	1,819,670	3,008,873	3,631,778	212,071	376,710	8,096	230,682	133,427
7	159,814	1,823,838	2,988,549	3,570,531	211,616	483,406	6,816	217,536	124,990
8	160,674	1,825,860	2,840,368	3,554,764	218,892	440,738	7,120	232,040	134,908

【注】1. 全国健康保険協会大阪支部の取扱いである。  
2. 各年度の事業所数・被保険者数は、年度末現在の数値。  
3. 現物給付は、診療費(入院・入院外・歯科)、薬剤支給、入院時食事療養費生活療養費(標準負担額差額支給を除く)、訪問看護療養費の合計。  
4. 現金給付は、入院時食事療養費生活療養費(標準負担額差額支給)、療養費、移送費、高額療養費、傷病手当金、埋葬料、出産育児一時金、出産手当金、世帯合算高額療養費、高額介護合算療養費の合計である。

## 生活保護状況

(大阪府福祉部地域福祉推進室社会援護課)

年度月	被保護 実世帯	被保護 実人員	扶助別被保護者数				扶助別被保護費				
			生活扶助	住宅扶助	医療扶助	その他	総額	生活扶助	住宅扶助	医療扶助	その他
	世帯	人	人	人	人	人	百万円	百万円	百万円	百万円	百万円
平成24年度	220,847	302,837	280,085	275,406	236,455	74,151	550,529	193,720	89,624	245,743	21,442
25	223,051	303,015	279,186	275,594	239,425	75,813	549,482	187,492	90,457	249,886	21,647
26	224,292	301,539	278,306	274,928	242,023	77,570	553,890	188,267	91,617	252,086	21,921
28年 4月	224,128	295,667	270,697	269,575	240,403	77,331	46,349	14,019	7,265	23,761	1,304
5	224,139	294,954	270,376	269,021	238,951	78,533	46,239	14,433	7,539	22,406	1,860
6	224,045	294,389	269,752	268,663	241,221	79,398	43,322	14,497	7,469	19,547	1,809
7	224,030	294,124	269,503	268,398	239,461	79,681	45,775	14,377	7,472	22,130	1,795
8	224,169	294,140	269,064	267,984	239,228	80,159	46,462	14,444	7,487	21,744	1,787
9	224,126	293,755	269,633	268,175	237,825	80,315	45,404	14,418	7,472	21,732	1,782

【注】1. 大阪府計(政令市、中核市を含む)の数字。2. 各年度については確報値、各月については速報値。  
3. 各年度の被保護実世帯、実人員及び扶助別被保護者数については年度平均値、扶助別被保護費については年度合計値。  
4. その他の内訳は、扶助別被保護者数については、教育、介護、出産、生業、葬祭の各扶助の合計値。扶助別被保護費については、前記各扶助に施設委託事務費及び就労自立給付金(平成26年7月分より)を加えた合計値。



## 電力需要量

(資源エネルギー庁)

年度月	総 数		特別高圧		高 圧		低 圧			
	電力需要量	当該月に 需要実績のある 小売電気事業者数	電力需要量	当該月に 需要実績のある 小売電気事業者数	電力需要量	当該月に 需要実績のある 小売電気事業者数	電力需要量	特定需要 (経過措置料金)	自由料金	当該月に 需要実績のある 小売電気事業者数
	千kWh	社	千kWh	社	千kWh	社	千kWh	千kWh	千kWh	社
28年 4月	4,390,047	66	1,314,828	20	1,403,658	62	1,671,561	1,350,592	320,969	8
5	4,164,221	76	1,398,263	21	1,355,255	66	1,410,703	1,119,206	291,497	22
6	4,241,137	77	1,448,794	21	1,543,818	67	1,248,525	999,583	248,942	22
7	4,994,667	83	1,569,589	23	1,740,463	72	1,684,615	1,362,565	322,050	35
8	r5,448,880	r84	1,529,079	23	r1,880,976	r74	2,038,825	1,669,799	369,026	40
9	5,175,770	92	1,440,588	22	1,811,340	77	1,923,842	1,562,472	361,370	43

【注】 1.「電気事業法等の一部を改正する法律」(第2弾改正)(平成26年6月11日成立)施行に伴い、電力調査統計(資源エネルギー庁)の内容が平成28年4月実績分から大幅に変更されたため経年比較が困難となった。このため、変更後(平成28年4月分)の数値から記載している。  
2.「当該月に需要実績のある小売電気事業者数」の欄には、0.5MWh未満の場合はカウントしていない。

## 都市ガスの生産・消費量

(大阪ガス(株))

年月	生産量	需要家数		消費量				
		総 数	家庭用	総 量	家庭用	工業用	商業用	その他
	千m <sup>3</sup>	戸	戸	千m <sup>3</sup>	千m <sup>3</sup>	千m <sup>3</sup>	千m <sup>3</sup>	千m <sup>3</sup>
平成26年	5,808,180	4,049,458	3,852,179	3,755,202	1,187,530	1,741,523	500,143	326,006
27	5,581,358	4,081,079	3,882,146	3,623,299	1,161,899	1,658,020	493,760	309,618
28	5,646,530	49,193,549	46,799,490	3,572,771	1,114,046	1,669,639	484,113	304,973
28年 7月	454,937	4,100,157	3,900,722	263,781	51,279	141,429	43,921	27,152
8	432,184	4,103,290	3,903,705	270,177	40,131	140,295	54,445	35,306
9	427,498	4,105,098	3,905,410	267,285	39,663	142,655	51,817	33,150
10	402,901	r4,099,155	r3,899,736	r249,590	r60,344	r133,795	r35,623	r19,828
11	462,042	4,109,320	3,909,466	r271,548	80,494	140,635	32,051	r18,368
12	529,428	4,113,277	3,913,270	314,011	114,071	144,819	33,542	21,579

【注】 1. 大阪ガス株式会社の府内におけるものである。  
2. 需要家数はメーター数で年末現在。3. 10,750kcal/m<sup>3</sup>換算表示。

## 水道調定水量・給水量

(大阪広域水道企業団・大阪市水道局)

年度月	(1)大阪広域水道企業団		大 阪 市 営 水 道					
	上水道 調定水量	工業用水 調定水量	上水道 給水世帯数	上水道調定水量				工業用水 給水量
				総 量	一般用	業務用	湯屋用	
	千m <sup>3</sup>	千m <sup>3</sup>	世帯	千m <sup>3</sup>	千m <sup>3</sup>	千m <sup>3</sup>	千m <sup>3</sup>	千m <sup>3</sup>
平成25年度	526,037	179,779	1,523,989	374,150	369,195	1,140	3,814	26,326
26	515,842	172,440	1,536,275	367,520	362,960	1,050	3,509	25,590
27	518,621	172,596	1,556,135	367,827	363,610	1,018	3,199	25,172
28年 6月	42,663	14,585	1,562,934	28,326	28,020	77	229	2,021
7	45,489	14,274	1,564,908	32,413	32,071	87	256	2,229
8	44,983	14,935	1,566,001	31,674	31,332	86	255	2,314
9	41,958	14,832	1,567,125	33,071	32,715	91	265	2,190
10	43,732	14,110	r1,569,009	31,672	31,331	85	256	2,089
11	42,199	14,494	1,569,383	29,992	29,663	87	242	2,014

【注】 大阪市営水道給水世帯数の各年度計は年度末現在である。  
(1)平成23年3月までは府営水道。

今月の大阪府統計表  
(警察)

交通事故件数と死傷者数

(大阪府警察本部交通総務課)

年月	総数	うち原付	人対車両	車両相互					車両単独	列車
				総数	出合頭	追突	右折時	その他		
件数 (件)										
平成25年	46,110	7,213	3,943	41,207	12,329	14,087	4,415	10,376	954	6
26	42,729	6,564	3,711	38,273	11,218	13,368	4,034	9,653	744	1
27	40,607	5,832	3,642	36,267	10,278	13,112	3,801	9,076	694	4
28年 6月	3,077	382	279	2,760	807	1,010	276	667	38	-
7	2,993	443	214	2,732	797	987	271	677	47	-
8	3,097	374	242	2,803	780	1,061	271	691	51	1
9	3,298	424	226	3,023	852	1,125	268	778	49	-
10	3,055	401	279	2,740	725	1,028	264	723	36	-
11	3,237	461	331	2,867	848	1,001	302	716	39	-
負傷者 (人)										
平成25年	55,363	7,394	3,992	50,280	13,721	20,043	4,980	11,536	1,089	2
26	51,501	7,016	3,751	46,921	12,398	19,192	4,574	10,757	829	-
27	48,481	6,240	3,687	44,034	11,302	18,400	4,266	10,066	759	1
28年 6月	3,553	460	218	3,285	874	1,357	298	756	50	-
7	3,735	398	248	3,435	852	1,502	311	770	52	-
8	4,079	448	224	3,804	935	1,673	307	889	51	-
9	3,812	426	234	3,522	824	1,539	294	865	54	2
10	3,608	428	284	3,283	786	1,427	289	781	41	-
11	3,866	494	334	3,490	955	1,400	352	783	42	-
死者 (人)										
平成25年	179	21	51	91	26	11	21	33	33	4
26	143	8	57	58	24	5	8	21	27	1
27	196	12	57	106	42	14	22	28	30	3
28年 6月	10	1	2	5	3	-	1	1	3	-
7	11	1	2	2	-	-	-	2	6	1
8	17	3	5	7	1	2	2	2	5	-
9	13	1	3	3	1	-	2	-	7	-
10	16	1	6	6	2	2	-	2	4	-
11	16	1	8	5	2	-	1	2	3	-

【注】交通事故の類型別にみた発生状況である。

刑法犯罪種別認知・検挙状況

(大阪府警察本部刑事総務課「犯罪統計」)

年月	総数	凶悪犯	認知件数 (件)				粗暴犯	窃盗犯	知能犯	風俗犯	その他
			殺人	強盗	放火	強姦					
認知件数 (件)											
平成25年	151,413	1,001	132	500	161	208	6,571	118,036	4,633	1,723	19,449
26	148,257	942	150	482	176	134	6,056	117,359	4,377	1,535	17,988
27	132,471	854	118	400	206	130	5,691	104,125	4,374	1,447	15,980
28年 6月	10,638	63	8	35	11	9	428	8,291	381	141	1,334
7	10,755	71	6	41	18	6	439	8,576	371	146	1,152
8	11,319	84	10	38	22	14	414	9,037	464	147	1,173
9	10,460	64	17	29	8	10	447	8,238	441	153	1,117
10	10,436	64	13	27	14	10	439	8,181	463	120	1,169
11	9,948	55	7	34	9	5	428	7,652	460	104	1,249
検挙件数 (件)											
平成25年	26,649	585	118	270	83	114	3,661	14,231	1,674	716	5,782
26	25,239	583	133	263	91	96	3,464	13,813	1,225	714	5,440
27	23,853	538	114	242	93	89	3,459	12,790	1,332	743	4,991
28年 6月	1,687	60	22	21	9	8	269	830	80	64	384
7	1,861	43	1	20	15	7	289	990	82	67	390
8	2,116	32	2	20	9	1	305	1,143	150	78	408
9	2,064	33	13	15	1	4	243	1,174	161	81	372
10	2,267	48	12	21	8	7	297	1,353	110	80	379
11	3,311	76	26	29	5	16	400	1,912	251	136	536
検挙人員 (人)											
平成25年	20,626	519	128	242	52	97	3,932	9,197	885	714	5,379
26	19,648	492	122	229	59	82	3,692	8,961	942	663	4,898
27	18,563	486	107	224	62	93	3,634	8,300	870	796	4,477
28年 6月	1,416	40	14	12	6	8	279	656	53	46	342
7	1,414	35	5	18	8	4	298	617	65	65	334
8	1,568	29	1	21	5	2	331	679	94	78	357
9	1,346	38	15	18	1	4	249	600	63	77	319
10	1,663	48	12	22	5	9	311	733	93	112	366
11	2,120	82	20	46	5	11	423	887	184	85	459

【注】月別の数値は暫定値である。

# 新着資料のご案内

統計資料室にご寄贈いただいた主な新着資料です。(平成28年11月到着分)

## 国関係

平成27年国勢調査 抽出速報集計結果	総務省統計局
個人企業経済調査報告(構造編) 平成27年	総務省統計局
社会教育調査中間報告 平成27年度	文部科学省生涯学習政策局調査企画課
簡易生命表 平成27年	厚生労働省大臣官房統計情報部
農林業センサス 2015年 第3巻 農林業経営体調査報告書 - 農林業経営体分類編 -	農林水産省大臣官房統計部
農林業センサス 2015年 第8巻 農業集落類型別統計報告書	農林水産省大臣官房統計部
貨物・旅客地域流動調査 平成26年度	国土交通省総合政策局情報政策課

## 大阪府

大阪府立公衆衛生研究所年報 平成27年度	大阪府立公衆衛生研究所
年報 第30号 平成27年	大阪府立急性期・総合医療センター

## 他府県

あいち県勢要覧 2017	愛知県統計協会
奈良県のすがた 2016 グラフと解説で見る統計ガイド 概要版	奈良県
奈良県のすがた 2016	奈良県

## その他

八尾市統計書 2016年版	八尾市
生命保険事業概況 平成25年度版 CD	(社)生命保険協会
中華民國統計年鑑 民國102年	中華民國行政院主計総處

ご寄贈をいただいた機関の皆様には、心からお礼申し上げます。

各機関で刊行された統計資料等は、統計資料室へ一部ご寄贈くださいますようお願いいたします。

# 今後の公表予定

<b>1月</b> 中	大阪府 推計人口(年報)	平成28年 10月1日現在
	20日 月刊「大阪の統計」	平成29年 1月号
	27日 大阪市消費者物価指数	平成29年 1月速報
	31日 大阪の賃金、労働時間及び雇用の動き	平成28年 11月月報
	31日 大阪の工業動向	平成28年 11月速報
<b>2月</b>	大阪の学校統計(学校基本調査)	平成28年度確報
	1日 大阪府 推計人口(月報)	平成29年 1月1日現在
	20日 月刊「大阪の統計」	平成29年 2月号
	28日 大阪の賃金、労働時間及び雇用の動き	平成28年 12月月報
	28日 大阪の工業動向	平成28年 12月速報 / 平成28年 第4四半期(10~12月)速報



今年も統計調査にご協力よろしく  
お願いします！



商業統計調査



経済センサス



工業統計調査



毎月勤労統計調査



■平成 29 年度の統計調査■

5年毎

就業構造基本調査

毎年

学校基本調査

学校保健統計調査

工業統計調査

毎月

労働力調査

毎月勤労統計調査

生産動態統計調査

商業動態統計調査

小売物価家計統計調査

家計調査

個人企業経済調査（四半期）

2017年1月号

(毎月1回発行)



大阪府総務部統計課

〒559-8555 大阪市住之江区南港北 1-14-16 大阪府咲洲庁舎(さきしまコスモタワー)19 階

電話 06(6210)9196 統計課ホームページ <http://www.pref.osaka.lg.jp/toukei/>

再生紙を使用しています